

LR VZD LIELRĪGAS REĢIONĀLĀ NODAĻA

BŪVES
TEHNISKĀS INVENTARIZĀCIJAS LIETA

Numurs: 01000590222001-02

Lapu skaits: 17

BŪVES KADASTRA APZĪMĒJUMS

01000590222001

Dienesta viesnīca
(Būves nosaukums)

ADRESE: Rīga
Kapseļu iela 8

Atzīme par atsavināšanas aizliegumu vai apgrūtinājumu

NAO
(Pamatojums)

Gunta Krūmiņa
(Vārds, Uzvārds)

[Paraksts]
(Paraksts)

Tehniskās inventarizācijas izpildītāji:
Izpildes datums: 14.07.2004

Gunta Krūmiņa
(Paraksts)

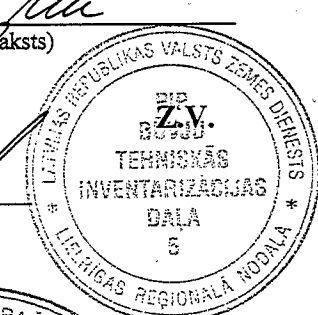
Tehniskās inventarizācijas darba pārbaudītājs:
Pārbaudes datums: 14.07.2004

Gita Meiere
(Paraksts)

VZD Lielrīgas reģionālās nodaļas
Reģionālās nodaļas vadītājs (pilnvarotā persona)
daļas Pārdaugavas sektora vadītāja p.i.

Jānis Rakis
(Vārds, Uzvārds)

[Paraksts]
(Paraksts)



Datums: _____ . gada " " 26 -07- 2004

Atzīme par reģistrāciju NĪVKR



INFORMĀCIJA PAR PASŪTĪJUMU

Tehniskās inventarizācijas veids: Būves pilna atkārtotā tehniskā inventarizācija
Tehniskās inventarizācijas pasūtītāji: Medicīnas profesionālās izglītības centrs
Iesniegtie dokumenti:

Nr. 76127	Pasūtījuma pieteikums 18.06.2004 Medicīnas profesionālās izglītības centrs
Nr. 171/06	Cita veida dokuments 06.05.2003 LR Veselības ministrija
Nr. 704	Cita veida dokuments 10.11.2003 LR Ministru kabinets

INFORMĀCIJA PAR BŪVI

Būves galvenais izmantošanas veids:	1130 Dažādu sociālo grupu kopdzīvojamās mājas	
Kapitalitātes grupa	IV	
Apbūves laukums	428.1	(apbūves laukuma kv.m.)
Būvtilpums	31280	(kub.m.)
Stāvu skaits		
Virszemes:	2	
Pazemes:	1	
Telpu grupu skaits	24	
Dzīvokļu skaits	21	
Pēdējās apsekošanas datums:	13.07.2004	
Ekspluatācijas uzsākšanas gads:	1930	
Ekspluatācijā pieņemšanas gads:		
Konstruktīvo elementu apraksts:		
Pamati	Ķieģeļu mūris	daļēji apmierinošs
Ārsienas	Koks	daļēji apmierinošs
Pārsegumi	Koks	daļēji apmierinošs
Jumts	Metāla loksnes	daļēji apmierinošs
Fiziskais nolietojums (%):	55	

Būves labiekārtojums:

Vietējā centralizētā apkure	Gāzes apgāde	
Elektroapgāde	Tualetes telpa	4
Aukstā ūdens apgāde	Vannas (dušas) telpa	4
Kanalizācija		

Patvaļīgās būvniecības pazīmes: - NAV

BŪVES EKSPLIKĀCIJA

Kopējā platība (kv.m.):	819.4
Lietderīgā platība (kv.m.):	486.7
Dzīvokļu kopējā platība (kv.m.):	486.7
Dzīvokļu platība (kv.m.):	486.7
Dzīvojamā platība (kv.m.):	422.3
Dzīvokļu palīgtelpu platība (kv.m.):	64.4
Koplietošanas palīgtelpu platība (kv.m.):	332.7
Koplietošanas iekštelpu platība (kv.m.):	332.7

TELPU GRUPAS EKSPLIKĀCIJA

Telpu grupas Nr.	Adrešes Nr.	Telpu grupas nosaukums	Telpu grupas kopējā platība (kv.m.)
001	3	Viesnīca	16.1
002	4	Viesnīca	15.2
003	5	Viesnīca	27.5
004	6	Viesnīca	13.1
005	7	Viesnīca	23.1
006	8	Viesnīca	14.8
007	11	Viesnīca	11.9
008	15	Viesnīca	115.3
009	24	Viesnīca	17.7
010	25	Viesnīca	31.0
011	26	Viesnīca	19.7
012	26A	Viesnīca	27.3
013	27	Viesnīca	14.2
014	28	Viesnīca	21.6
015	29	Dzīvoklis	14.5
016	33	Viesnīca	9.9
017	44	Viesnīca	17.0
018	43A	Viesnīca	14.4
019	43	Viesnīca	20.1
020	42	Viesnīca	22.8
021	41	Viesnīca	19.5
901		Koplietošanas telpas	208.0
902		Saimniecības telpa	8.0
903		Pagrābtelpas	116.7

Telpu grupas numurs	Adrešes numurs	Telpu grupas izmantošanas veids					
001	3	1130	Dažādu sociālo grupu kopdzīvojamās mājas dzīvojamā telpu grupa				
Stāvs	Telpas Nr.	Telpas nosaukums	Telpas platība (kv.m.)			Telpas augstums	Patvaļīgās būvniecības pazīmes
			Dzīvojamā telpa	Dzīvokļa palīgtelpa	Dzīvokļa artelpa		
1	1	Dzīvojamā telpa	16.1			3.15	

Kopā		16.1	0.0	0.0	
Dzīvokļa platība (kv.m.)			16.1		
Dzīvokļa kopējā platība (kv.m.)			16.1		

Telpu grupas numurs		Adrešes numurs	Telpu grupas izmantošanas veids				
002		4	1130 Dažādu sociālo grupu kopdzīvojamās mājas dzīvojamā telpu grupa				
Stāvs	Telpas Nr.	Telpas nosaukums	Telpas platība (kv.m.)			Telpas augstums	Patvaļīgās būvniecības pazīmes
			Dzīvojamā telpa	Dzīvokļa palīgtelpa	Dzīvokļa ārtelpa		
1	1	Dzīvojamā telpa	15.2			3.15	
Kopā			15.2	0.0	0.0		
Dzīvokļa platība (kv.m.)			15.2				
Dzīvokļa kopējā platība (kv.m.)			15.2				

Telpu grupas numurs		Adrešes numurs	Telpu grupas izmantošanas veids				
003		5	1130 Dažādu sociālo grupu kopdzīvojamās mājas dzīvojamā telpu grupa				
Stāvs	Telpas Nr.	Telpas nosaukums	Telpas platība (kv.m.)			Telpas augstums	Patvaļīgās būvniecības pazīmes
			Dzīvojamā telpa	Dzīvokļa palīgtelpa	Dzīvokļa ārtelpa		
1	1	Dzīvojamā telpa	27.5			3.15	
Kopā			27.5	0.0	0.0		
Dzīvokļa platība (kv.m.)			27.5				
Dzīvokļa kopējā platība (kv.m.)			27.5				

Telpu grupas numurs		Adrešes numurs	Telpu grupas izmantošanas veids				
004		6	1130 Dažādu sociālo grupu kopdzīvojamās mājas dzīvojamā telpu grupa				
Stāvs	Telpas Nr.	Telpas nosaukums	Telpas platība (kv.m.)			Telpas augstums	Patvaļīgās būvniecības pazīmes
			Dzīvojamā telpa	Dzīvokļa palīgtelpa	Dzīvokļa ārtelpa		
1	1	Dzīvojamā telpa	13.1			3.15	
Kopā			13.1	0.0	0.0		
Dzīvokļa platība (kv.m.)			13.1				
Dzīvokļa kopējā platība (kv.m.)			13.1				

Telpu grupas numurs		Adreses numurs	Telpu grupas izmantošanas veids					
005		7	1130	Dažādu sociālo grupu kopdzīvojamās mājas dzīvojamā telpu grupa				
Stāvs	Telpas Nr.	Telpas nosaukums	Telpas platība (kv.m.)			Telpas augstums	Patvaļīgās būvniecības pazīmes	
			Dzīvojamā telpa	Dzīvokļa palīgtelpa	Dzīvokļa ārtelpa			
1	1	Dzīvojamā telpa	23.1			3.15		
Kopā			23.1	0.0	0.0			
Dzīvokļa platība (kv.m.)						23.1		
Dzīvokļa kopējā platība (kv.m.)						23.1		

Telpu grupas numurs		Adreses numurs	Telpu grupas izmantošanas veids					
006		8	1130	Dažādu sociālo grupu kopdzīvojamās mājas dzīvojamā telpu grupa				
Stāvs	Telpas Nr.	Telpas nosaukums	Telpas platība (kv.m.)			Telpas augstums	Patvaļīgās būvniecības pazīmes	
			Dzīvojamā telpa	Dzīvokļa palīgtelpa	Dzīvokļa ārtelpa			
1	1	Dzīvojamā telpa	14.8			3.15		
Kopā			14.8	0.0	0.0			
Dzīvokļa platība (kv.m.)						14.8		
Dzīvokļa kopējā platība (kv.m.)						14.8		

Telpu grupas numurs		Adreses numurs	Telpu grupas izmantošanas veids					
007		11	1130	Dažādu sociālo grupu kopdzīvojamās mājas dzīvojamā telpu grupa				
Stāvs	Telpas Nr.	Telpas nosaukums	Telpas platība (kv.m.)			Telpas augstums	Patvaļīgās būvniecības pazīmes	
			Dzīvojamā telpa	Dzīvokļa palīgtelpa	Dzīvokļa ārtelpa			
1	1	Dzīvojamā telpa	11.0			3.15		
1	2	Saimniecības telpa		0.9		3.15		
Kopā			11.0	0.9	0.0			
Dzīvokļa platība (kv.m.)						11.9		
Dzīvokļa kopējā platība (kv.m.)						11.9		

Telpu grupas numurs		Adreses numurs	Telpu grupas izmantošanas veids					
008		15	1130	Dažādu sociālo grupu kopdzīvojamās mājas dzīvojamā telpu grupa				
Stāvs	Telpas Nr.	Telpas nosaukums	Telpas platība (kv.m.)			Telpas augstums	Patvaļīgās būvniecības pazīmes	
			Dzīvojamā telpa	Dzīvokļa palīgtelpa	Dzīvokļa ārtelpa			
1	1	Gaitenis		3.7		3.15		
1	2	Dzīvojamā telpa	17.7			3.15		

1	3	Dzīvojamā telpa	27.1		3.15	
1	4	Veranda		14.4	3.15	
1	5	Gaitenis		8.0	3.15	
1	6	Iebūvēts skapis		0.3	3.15	
1	7	Dzīvojamā telpa	23.3		3.15	
1	8	Tualete		1.1	3.15	
1	9	Saimniecības telpa		5.3	3.15	
1	10	Dušas telpa		2.4	3.15	
1	11	Virtuve		12.0	3.15	
Kopā			68.1	47.2	0.0	
Dzīvokļa platība (kv.m.)				115.3		
Dzīvokļa kopējā platība (kv.m.)				115.3		

Telpu grupas numurs		Adrešes numurs	Telpu grupas izmantošanas veids				
009		24	1130	Dažādu sociālo grupu kopdzīvojamās mājas dzīvojamā telpu grupa			
Stāvs	Telpas Nr.	Telpas nosaukums	Telpas platība (kv.m.)			Telpas augstums	Patvaļīgās būvniecības pazīmes
			Dzīvojamā telpa	Dzīvokļa palīgtelpa	Dzīvokļa ārtelpa		
2	1	Dzīvojamā telpa	17.7			3.15	
Kopā			17.7	0.0	0.0		
Dzīvokļa platība (kv.m.)				17.7			
Dzīvokļa kopējā platība (kv.m.)				17.7			

Telpu grupas numurs		Adrešes numurs	Telpu grupas izmantošanas veids				
010		25	1130	Dažādu sociālo grupu kopdzīvojamās mājas dzīvojamā telpu grupa			
Stāvs	Telpas Nr.	Telpas nosaukums	Telpas platība (kv.m.)			Telpas augstums	Patvaļīgās būvniecības pazīmes
			Dzīvojamā telpa	Dzīvokļa palīgtelpa	Dzīvokļa ārtelpa		
2	1	Dzīvojamā telpa	30.6			3.15	
2	2	Iebūvēts skapis		0.4		3.15	
Kopā			30.6	0.4	0.0		
Dzīvokļa platība (kv.m.)				31.0			
Dzīvokļa kopējā platība (kv.m.)				31.0			

Telpu grupas numurs		Adrešes numurs	Telpu grupas izmantošanas veids				
011		26	1130	Dažādu sociālo grupu kopdzīvojamās mājas dzīvojamā telpu grupa			
Stāvs	Telpas Nr.	Telpas nosaukums	Telpas platība (kv.m.)			Telpas augstums	Patvaļīgās būvniecības pazīmes
			Dzīvojamā telpa	Dzīvokļa palīgtelpa	Dzīvokļa ārtelpa		
2	1	Dzīvojamā telpa	19.7			3.15	

Kopā		19.7	0.0	0.0	
Dzīvokļa platība (kv.m.)		19.7			
Dzīvokļa kopējā platība (kv.m.)		19.7			

Telpu grupas numurs	Adreses numurs	Telpu grupas izmantošanas veids					
012	26A	1130	Dažādu sociālo grupu kopdzīvojamās mājas dzīvojamā telpu grupa				
Stāvs	Telpas Nr.	Telpas nosaukums	Telpas platība (kv.m.)			Telpas augstums	Patvaļīgās būvniecības pazīmes
			Dzīvojamā telpa	Dzīvokļa palīgtelpa	Dzīvokļa ārtelpa		
2	1	Dzīvojamā telpa	27.3			3.15	
Kopā			27.3	0.0	0.0		
Dzīvokļa platība (kv.m.)		27.3					
Dzīvokļa kopējā platība (kv.m.)		27.3					

Telpu grupas numurs	Adreses numurs	Telpu grupas izmantošanas veids					
013	27	1130	Dažādu sociālo grupu kopdzīvojamās mājas dzīvojamā telpu grupa				
Stāvs	Telpas Nr.	Telpas nosaukums	Telpas platība (kv.m.)			Telpas augstums	Patvaļīgās būvniecības pazīmes
			Dzīvojamā telpa	Dzīvokļa palīgtelpa	Dzīvokļa ārtelpa		
2	1	Dzīvojamā telpa	14.2			3.15	
Kopā			14.2	0.0	0.0		
Dzīvokļa platība (kv.m.)		14.2					
Dzīvokļa kopējā platība (kv.m.)		14.2					

Telpu grupas numurs	Adreses numurs	Telpu grupas izmantošanas veids					
014	28	1130	Dažādu sociālo grupu kopdzīvojamās mājas dzīvojamā telpu grupa				
Stāvs	Telpas Nr.	Telpas nosaukums	Telpas platība (kv.m.)			Telpas augstums	Patvaļīgās būvniecības pazīmes
			Dzīvojamā telpa	Dzīvokļa palīgtelpa	Dzīvokļa ārtelpa		
2	1	Dzīvojamā telpa	21.6			3.15	
Kopā			21.6	0.0	0.0		
Dzīvokļa platība (kv.m.)		21.6					
Dzīvokļa kopējā platība (kv.m.)		21.6					

Telpu grupas numurs		Adreses numurs	Telpu grupas izmantošanas veids				
015		29	1130 Dažādu sociālo grupu kopdzīvojamās mājas dzīvojamā telpu grupa				
Stāvs	Telpas Nr.	Telpas nosaukums	Telpas platība (kv.m.)			Telpas augstums	Patvaļīgās būvniecības pazīmes
			Dzīvojamā telpa	Dzīvokļa palīgtelpa	Dzīvokļa ārtelpa		
2	1	Dzīvojamā telpa	14.5			3.15	
Kopā			14.5	0.0	0.0		
Dzīvokļa platība (kv.m.)						14.5	
Dzīvokļa kopējā platība (kv.m.)						14.5	

Telpu grupas numurs		Adreses numurs	Telpu grupas izmantošanas veids				
016		33	1130 Dažādu sociālo grupu kopdzīvojamās mājas dzīvojamā telpu grupa				
Stāvs	Telpas Nr.	Telpas nosaukums	Telpas platība (kv.m.)			Telpas augstums	Patvaļīgās būvniecības pazīmes
			Dzīvojamā telpa	Dzīvokļa palīgtelpa	Dzīvokļa ārtelpa		
2	1	Dzīvojamā telpa	9.4			3.15	
2	2	Iebūvēts skapis		0.5		3.15	
Kopā			9.4	0.5	0.0		
Dzīvokļa platība (kv.m.)						9.9	
Dzīvokļa kopējā platība (kv.m.)						9.9	

Telpu grupas numurs		Adreses numurs	Telpu grupas izmantošanas veids				
017		44	1130 Dažādu sociālo grupu kopdzīvojamās mājas dzīvojamā telpu grupa				
Stāvs	Telpas Nr.	Telpas nosaukums	Telpas platība (kv.m.)			Telpas augstums	Patvaļīgās būvniecības pazīmes
			Dzīvojamā telpa	Dzīvokļa palīgtelpa	Dzīvokļa ārtelpa		
2	1	Dzīvojamā telpa	17.0			3.15	
Kopā			17.0	0.0	0.0		
Dzīvokļa platība (kv.m.)						17.0	
Dzīvokļa kopējā platība (kv.m.)						17.0	

Telpu grupas numurs		Adreses numurs	Telpu grupas izmantošanas veids				
018		43A	1130 Dažādu sociālo grupu kopdzīvojamās mājas dzīvojamā telpu grupa				
Stāvs	Telpas Nr.	Telpas nosaukums	Telpas platība (kv.m.)			Telpas augstums	Patvaļīgās būvniecības pazīmes
			Dzīvojamā telpa	Dzīvokļa palīgtelpa	Dzīvokļa ārtelpa		
2	1	Dzīvojamā telpa		14.4		3.15	

Kopā		0.0	14.4	0.0		
Dzīvokļa platība (kv.m.)			14.4			
Dzīvokļa kopējā platība (kv.m.)			14.4			

Telpu grupas numurs		Adreses numurs	Telpu grupas izmantošanas veids				
019		43	1130 Dažādu sociālo grupu kopdzīvojamās mājas dzīvojamā telpu grupa				
Stāvs	Telpas Nr.	Telpas nosaukums	Telpas platība (kv.m.)			Telpas augstums	Patvaļīgās būvniecības pazīmes
			Dzīvojamā telpa	Dzīvokļa palīgtelpa	Dzīvokļa ārtelpa		
2	1	Dzīvojamā telpa	20.1			3.15	
Kopā			20.1	0.0	0.0		
Dzīvokļa platība (kv.m.)			20.1				
Dzīvokļa kopējā platība (kv.m.)			20.1				

Telpu grupas numurs		Adreses numurs	Telpu grupas izmantošanas veids				
020		42	1130 Dažādu sociālo grupu kopdzīvojamās mājas dzīvojamā telpu grupa				
Stāvs	Telpas Nr.	Telpas nosaukums	Telpas platība (kv.m.)			Telpas augstums	Patvaļīgās būvniecības pazīmes
			Dzīvojamā telpa	Dzīvokļa palīgtelpa	Dzīvokļa ārtelpa		
2	1	Dzīvojamā telpa	21.8			3.15	
2	2	Iebūvēts skapis		0.5		3.15	
2	3	Iebūvēts skapis		0.5		3.15	
Kopā			21.8	1.0	0.0		
Dzīvokļa platība (kv.m.)			22.8				
Dzīvokļa kopējā platība (kv.m.)			22.8				

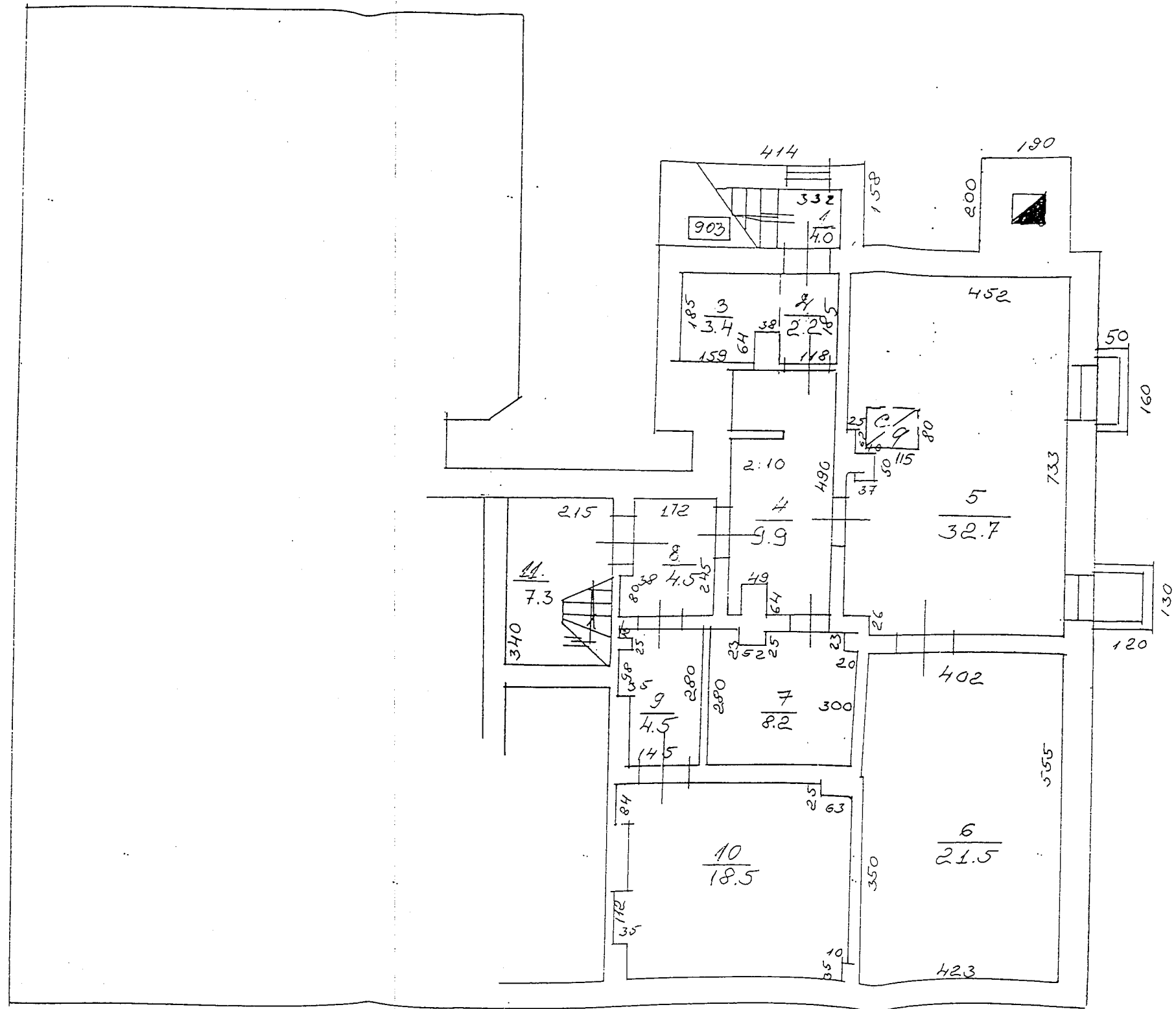
Telpu grupas numurs		Adreses numurs	Telpu grupas izmantošanas veids				
021		41	1130 Dažādu sociālo grupu kopdzīvojamās mājas dzīvojamā telpu grupa				
Stāvs	Telpas Nr.	Telpas nosaukums	Telpas platība (kv.m.)			Telpas augstums	Patvaļīgās būvniecības pazīmes
			Dzīvojamā telpa	Dzīvokļa palīgtelpa	Dzīvokļa ārtelpa		
2	1	Dzīvojamā telpa	19.5			3.15	
Kopā			19.5	0.0	0.0		
Dzīvokļa platība (kv.m.)			19.5				
Dzīvokļa kopējā platība (kv.m.)			19.5				

Telpu grupas numurs		Adreses numurs	Telpu grupas izmantošanas veids			
901			1900 Koplietošanas telpu grupa			
Stāvs	Telpas Nr.	Telpas nosaukums	Telpas platība (kv.m.)		Telpas augstums	Patvaļīgās būvniecības pazīmes
			Koplietošanas iekštelpa	Koplietošanas ārtelpa		
1	1	Kāpņu telpa	13.5		3.15	
1	2	Gaitenis	7.6		3.15	
1	3	Noliktava	18.1		3.15	
1	4	Gaitenis	11.8		3.15	
1	5	Tualete	1.7		3.15	
1	6	Palīgtelpa	6.3		3.15	
1	7	Dušas telpa	5.6		3.15	
1	8	Gaitenis	5.7		3.15	
1	9	Gaitenis	7.4		3.15	
1	10	Saimniecības telpa	6.9		3.15	
1	11	Saimniecības telpa	4.5		3.15	
1	12	Iebūvēts skapis	0.3		3.15	
1	13	Gaitenis	4.0		3.15	
1	14	Virtuve	10.6		3.15	
1	15	Kāpņu telpa	7.6		3.15	
2	16	Kāpņu telpa	6.1		3.15	
2	17	Gaitenis	7.6		3.15	
2	18	Gaitenis	9.6		3.15	
2	19	Gaitenis	5.5		3.15	
2	20	Iebūvēts skapis	0.3		3.15	
2	21	Saimniecības telpa	1.4		3.15	
2	22	Tualete	1.3		3.15	
2	23	Palīgtelpa	6.3		3.15	
2	24	Dušas telpa	5.6		3.15	
2	25	Gaitenis	2.3		3.15	
2	26	Gaitenis	7.9		3.15	
2	27	Gaitenis	6.5		3.15	
2	28	Gaitenis	8.2		3.15	
2	29	Iebūvēts skapis	0.3		3.15	
2	30	Tualete	1.2		3.15	
2	31	Saimniecības telpa	5.2		3.15	
2	32	Dušas telpa	2.6		3.15	
2	33	Virtuve	10.9		3.15	
2	34	Kāpņu telpa	7.6		3.15	
Kopā			208.0	0.0		
Nedzīvojamo telpu platība (kv.m.)					208.0	

Telpu grupas numurs		AdreSES numurs	Telpu grupas izmantošanas veids			
902			1900 Koplietošanas telpu grupa			
Stāvs	Telpas Nr.	Telpas nosaukums	Telpas platība (kv.m.)		Telpas augstums	Patvaļīgās būvniecības pazīmes
			Koplietošanas iekštelpa	Koplietošanas ārtelpa		
1	1	Saimniecības telpa	8.0		3.15	
Kopā			8.0	0.0		
Nedzīvojamo telpu platība (kv.m.)				8.0		

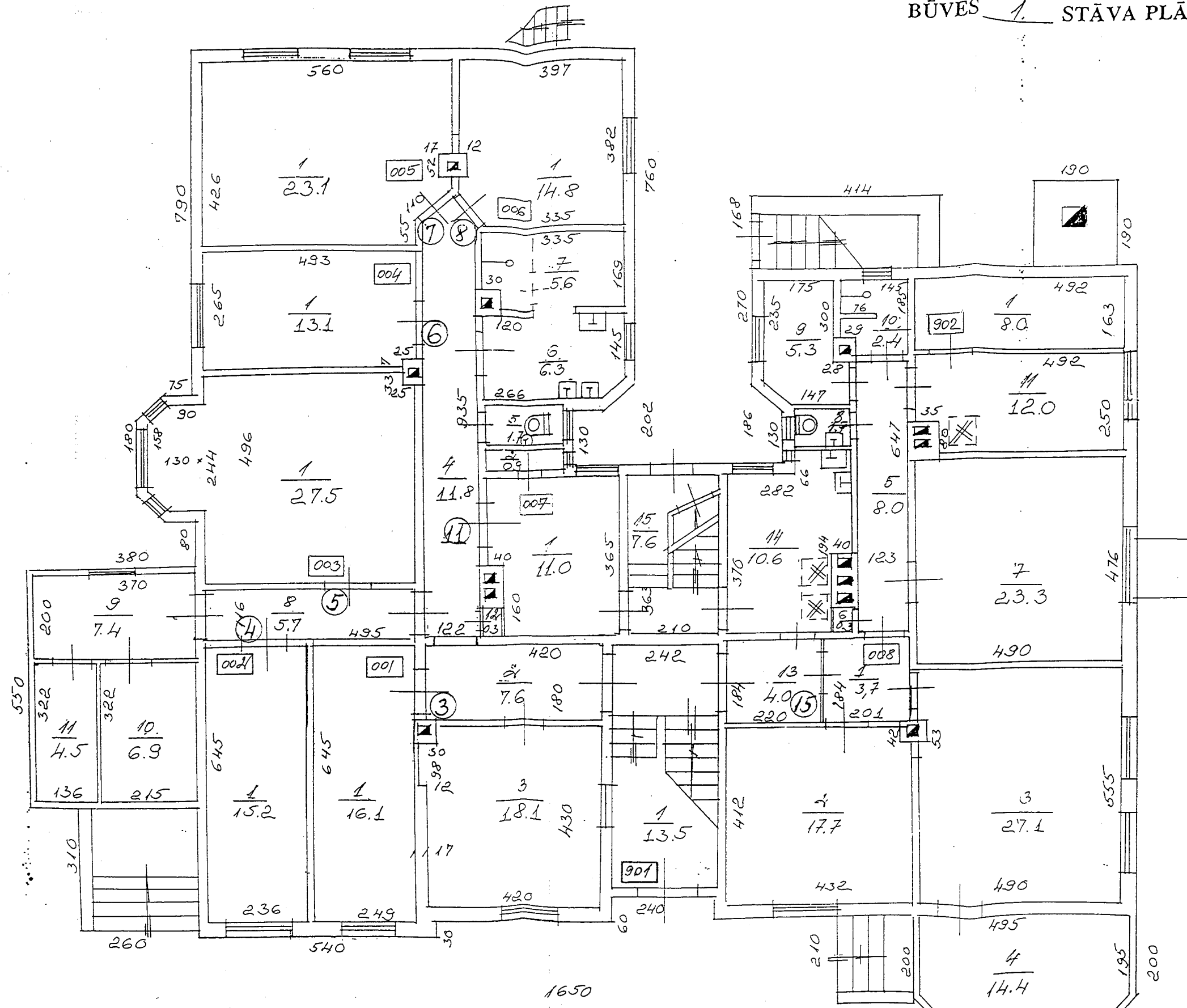
Telpu grupas numurs		AdreSES numurs	Telpu grupas izmantošanas veids			
903			1900 Koplietošanas telpu grupa			
Stāvs	Telpas Nr.	Telpas nosaukums	Telpas platība (kv.m.)		Telpas augstums	Patvaļīgās būvniecības pazīmes
			Koplietošanas iekštelpa	Koplietošanas ārtelpa		
-1	1	Kāpņu telpa	4.0		2.00	
-1	2	Gaitenis	2.2		2.00	
-1	3	Saimniecības telpa	3.4		2.00	
-1	4	Gaitenis	9.9		2.00	
-1	5	Apkures iekārtas telpa	32.7		2.00	
-1	6	Saimniecības telpa	21.5		2.00	
-1	7	Saimniecības telpa	8.2		2.00	
-1	8	Gaitenis	4.5		2.00	
-1	9	Gaitenis	4.5		2.00	
-1	10	Saimniecības telpa	18.5		2.00	
-1	11	Kāpņu telpa	7.3		2.00	
Kopā			116.7	0.0		
Nedzīvojamo telpu platība (kv.m.)				116.7		

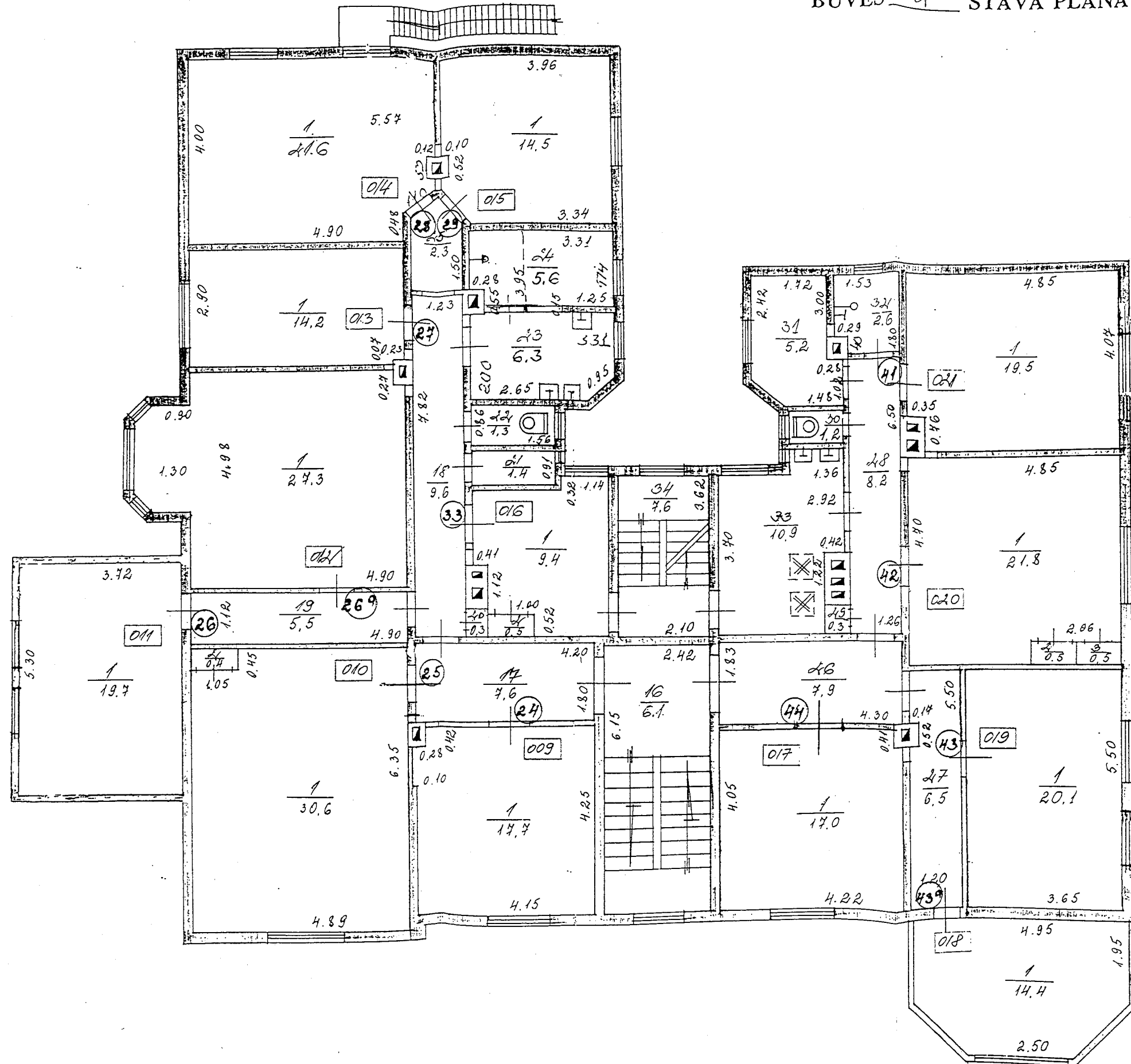
BŪVES -1 STĀVA PLĀNA SHĒMA



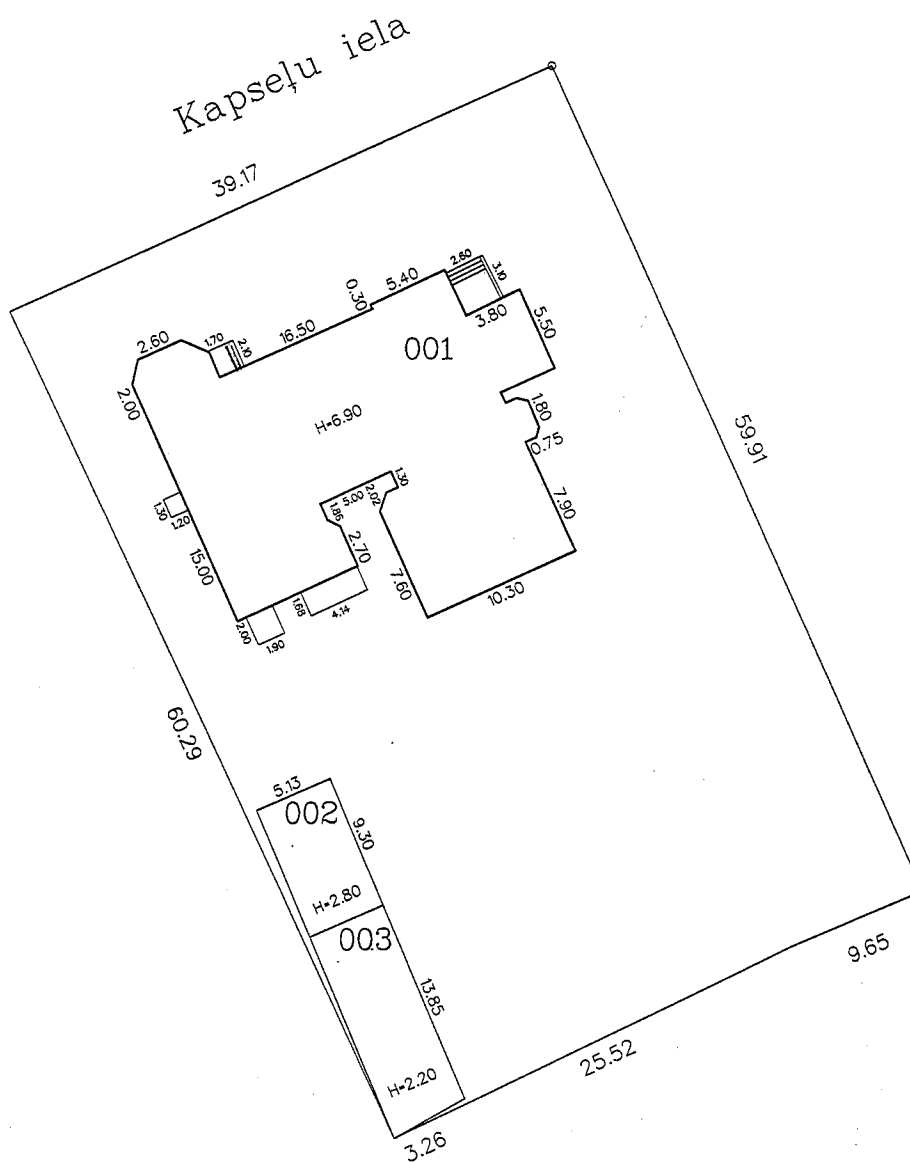
Būves kadastra apzīmējums: 0100 | 058 | 0222 | 001

BŪVES 1. STĀVA PLĀNA SHĒMA





BŪVES NOVIETNES SHĒMA



Būves kadastra apzīmējums 0100 059 0222 001

LR Valsts zemes dienests
Lielrīgas reģionālā nodaļa

VĒRTĒŠANAS PROTOKOLS

ADRESE Kapseļu iela 8, Rīga

KADASTRA APZĪMĒJUMS 01000590222001

NOSAUKUMS Dienesta viesnīca

GALVENAIS LJETOŠANAS VEIDS 1130-Dažādu sociālo grupu kopdzīvojamās mājas

TIPS 11000207-dažādu sociālo grupu kopdzīvojamās mājas, piemēram, dienista viesnīcas un veco ļaužu pansionāti

ĀRSIENU MATERIĀLS Koks

INVENTARIZĀCIJAS VEIDS Būves pilna atkārtotā tehniskā inventarizācija

APSEKOŠANAS DATUMS 13.07.2004

APBŪVES LAUKUMS 428.1 kv. m.

BŪVTILPUMS 31280 kub. m.

KOPĒJA PLATĪBA 819.4 kv. m.

AR NĪ NODOKLI APLIEKAMĀ PLATĪBA -

FIZISKAIS NOLIETOJUMS 55 %

VIRSZEMES STĀVU SKAITS 2

EKSPLUATĀCIJAS UZSĀKŠANAS GADS 1930

Apjoma radītājs		Tips (kods)	Tipa bāzes vērtība par vienību (LVL)	Fiziskā stāvokļa koeficients (Ks)	Tirgus korekcijas koeficients (Kcl)	Kadastrālā vērtība (LVL)	Kadastrālā vērtība NĪ nodokļa aprēķināšanai (LVL)
Veids	Mērvienība						
Laukums	kv.m.	11000207	49.00	0.50	1.00	20075	-
			819.4			20075	
			Kopā:			20075	20075

Protokols sagatavots elektroniski un ir derīgs bez paraksta un zīmoga

Protokola sagatavošanas datums - 14.07.2004

Piezīme: Protokols sagatavots atbilstoši 2001. gada 30. aprīļa MK noteikumu Nr. 184 "Ēku kadastrālās vērtēšanas noteikumi" 35.punktam

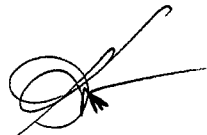
Zemes gabala kadastra Nr. 0100-059-0222

Kapseļu ielā 8

Pārejas tabula

Būves nr.	Būves kadastra apzīmējums
1	0100-059-0222 -001

Izpildītājs: G. Krūmina



Pārbaudītājs : G. Meiere



2004. gada 13. jūlijā

LR VZD LIELRĪGAS REĢIONĀLĀ NODAĻA

BŪVES
TEHNISKĀS INVENTARIZĀCIJAS LIETA

Numurs: 01000590222002-02

Lapu skaits: 6

BŪVES KADASTRA APZĪMĒJUMS

01000590222002

Škūnis

(Būves nosaukums)

ADRESE:

Rīga
Kapseļu iela 8

Atzīme par atsavināšanas aizliegumu vai apgrūtinājumu

N/A

(Pamatojums)

Gunta Krūmiņa

(Vārds, Uzvārds)

[Paraksts]

(Paraksts)

Tehniskās inventarizācijas izpildītāji:

Izpildes datums: 14.07.2004

Gunta Krūmiņa

(Paraksts)

Tehniskās inventarizācijas darba pārbaudītājs:

Pārbaudes datums: 14.07.2004

Gita Meiere

(Paraksts)

VZD Lielrīgas reģionālās nodaļas
Reģionālās nodaļas vadītājs (pilnvarotā persona)

dajas Pārvaldes sektora vadītāja p.i.

Jānis Rēķis

(Vārds, Uzvārds)

(Paraksts)

Datums: _____ . gada " ____ " 26 -07- 2004

Atzīme par reģistrāciju NĪVKR



Z.V.

INFORMĀCIJA PAR PASŪTĪJUMU

iniskās inventarizācijas veids: Būves pilna atkārtotā tehniskā inventarizācija
iniskās inventarizācijas pasūtītāji: Medicīnas profesionālās izglītības centrs
niegtie dokumenti:

Nr. 171/06	Cita veida dokuments	06.05.2003	LR Veselības ministrija
Nr. 76127	Pasūtījuma pieteikums	18.06.2004	Medicīnas profesionālās izglītības centrs
Nr. 704	Cita veida dokuments	10.11.2003	LR Ministru kabinets

INFORMĀCIJA PAR BŪVI

ves galvenais izmantošanas ds:	1101 Dzīvojamo namu palīgēkas	
pitalitātes grupa	II	
būves laukums	47.7	(apbūves laukuma kv.m.)
vtilpums	134	(kub.m.)
vu skaits		
Virszemes:	1	
Pazemes:	0	
ou grupu skaits	1	
vokļu skaits	0	
ējās apsekošanas datums:	13.07.2004	
pluatācijas uzsākšanas gads:	1970	
pluatācijā pieņemšanas gads:		
struktīvo elementu apraksts:		
Pamati	Dzelzsbetons/ betons	neapmierinošs
Ārsienas	Ķieģeļu mūris	neapmierinošs
Jumts	Metāla loksnes	neapmierinošs
skais nolietojums (%):	65	

es labiekārtojums:

aļīgās būvniecības pazīmes: - NAV

BŪVES EKSPLIKĀCIJA

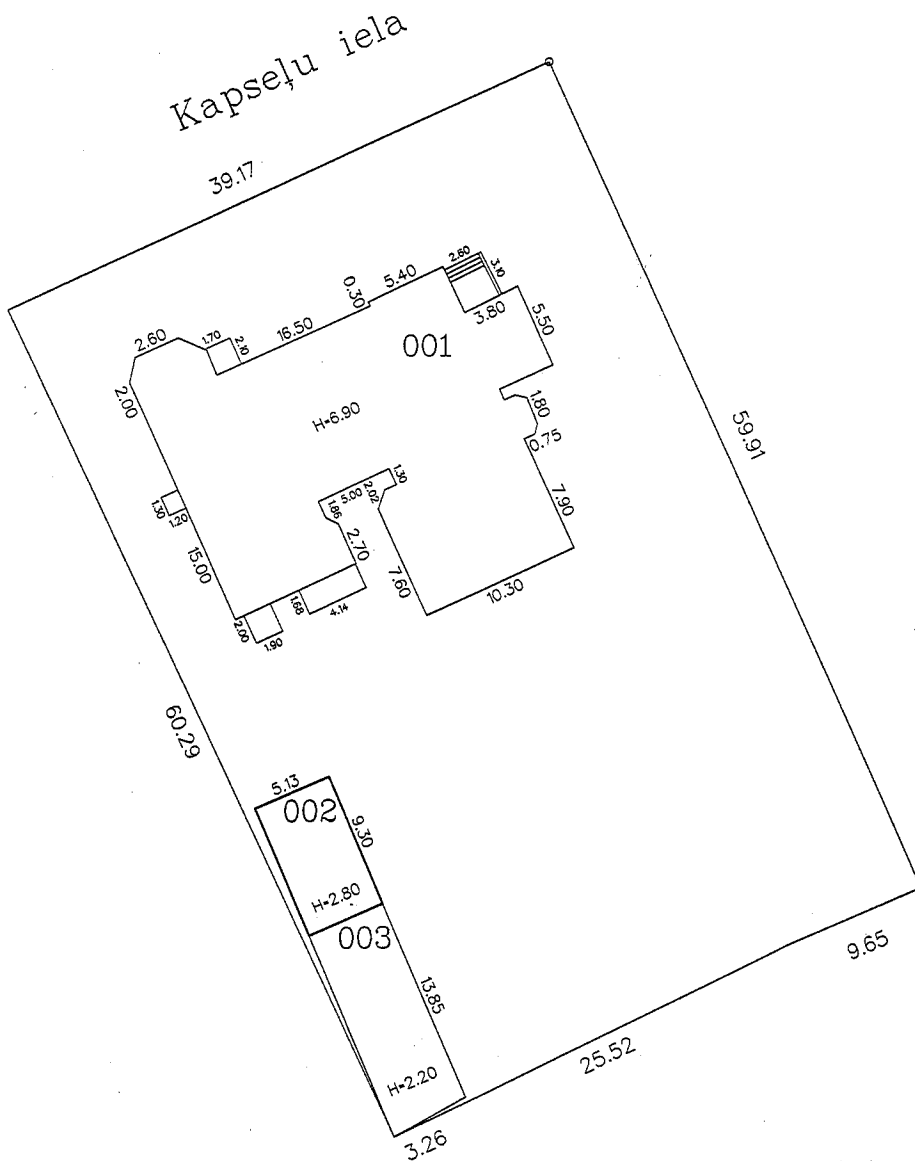
i platība (kv.m.):	47.7
Lietderīgā platība (kv.m.):	47.7
Nedzīvojamo telpu platība (kv.m.):	47.7
Nedzīvojamo iekštelpu platība (kv.m.):	47.7

Telpas Nr.	Adrešes Nr.	Telpu grupas nosaukums	Telpu grupas kopējā platība (kv.m.)
001		Šķūnis	47.7

Telpu grupas numurs	Adrešes numurs	Telpu grupas izmantošanas veids
001		1101 Dzīvojamo māju palīgēkas telpu grupa

Telpas Nr.	Telpas nosaukums	Telpas platība (kv.m.)		Telpas augstums	Patvaļīgās būvniecības pazīmes
		Nedzīvojamā iekštelpa	Nedzīvojamā ārtelpa		
1	Šķūnis	47.7		2.80	
Kopā		47.7	0.0		
Nedzīvojamo telpu platība (kv.m.)			47.7		

BŪVES NOVIETNES SHĒMA



Kapseļu iela 8, Rīga

APZĪMĒJUMS 01000590222002 APBŪVES LAUKUMS 47.7 kv. m.
Šķūnis BŪVTILPUMS 134 kub. m.
LIETOŠANAS VEIDS 1101-Dzīvojamo namu palīgēkas KOPĒJA PLATĪBA -
12000705-dzīvojamo un nedzīvojamo māju apbū AR NĪ NODOKLI APLIEKAMĀ PLATĪBA -
esošie šķūņi

MATERIĀLS KĶIEĢĻU MŪRIS FIZISKAIS NOLIETOJUMS 65 %
IZMĒRĀCIJAS VEIDS Būves pilna atkārtotā tehniskā inventarizācija VIRSZEMES STĀVU SKAITS 1
PĀRĒKŠĀS DATUMS 13.07.2004 EKSPĻUATĀCIJAS UZSĀKŠANAS GADS 1970

Apjoma radītājs		Tips (kods)	Tipa bāzes vērtība par vienību (LVL)	Fiziskā stāvokļa koeficients (Ks)	Tirgus korekcijas koeficients (Kcl)	Kadastrālā vērtība (LVL)	Kadastrālā vērtība NĪ nodokļa aprēķināšanai (LVL)
Veids	Mērvienība						
kub.m.	Apjoms	134 12000705	7.00	0.30	1.00	281	-
Kopā:						281	281

gatavots elektroniski un ir derīgs bez paraksta un zīmoga
gatavošanas datums - 14.07.2004
otokols sagatavots atbilstoši 2001.gada 30.aprīļa MK noteikumu Nr. 184 "Ēku kadastrālās vērtēšanas noteikumi" 35.punktam

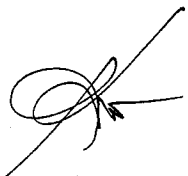
Zemes gabala kadastra Nr. 0100-059-0222

Kapseļu ielā 8

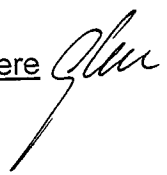
rejas tabula

nr.	Būves kadastra apzīmējums
	0100-059-0222 -002

itājs: G.Krūmina



Pārbaudītājs : G.Meiere



2004. gada 13. jūlijā

LR VZD LIELRĪGAS REĢIONĀLĀ NODAĻA

BŪVES
TEHNISKĀS INVENTARIZĀCIJAS LIETA

Numurs: 01000590222003-02

Lapu skaits: 6

BŪVES KADASTRA APZĪMĒJUMS

01000590222003

Šķūnis

(Būves nosaukums)

ADRESE:

Rīga
Kapseļu iela 8

Atzīme par atsavināšanas aizliegumu vai apgrūtinājumu

NH0
(Pamatojums)

Gunta Krūmiņa

(Vārds, Uzvārds)

[Paraksts]
(Paraksts)

Tehniskās inventarizācijas izpildītāji:

izpildes datums: 14.07.2004

Gunta Krūmiņa

(Paraksts)

Tehniskās inventarizācijas darba pārbaudītājs:

pārbaudes datums: 14.07.2004

Gita Meiere

(Paraksts)

VZD Lielrīgas reģionālās nodaļas
Reģionālās nodaļas vadītājs (pilnvarotā persona)

dabas Pārvaldes sektora vadītāja p.i.

Jānis Rēķis

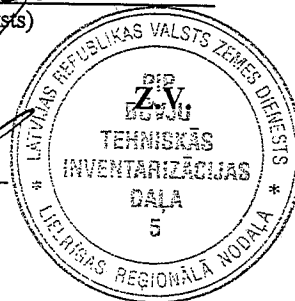
(Vārds, Uzvārds)

[Paraksts]
(Paraksts)

Datums: _____ . gada " ____ " 26-07-2004

Atzīme par reģistrāciju NĪVKR

Z.V.



INFORMĀCIJA PAR PASŪTĪJUMU

skās inventarizācijas veids: Būves pilna atkārtotā tehniskā inventarizācija
 skās inventarizācijas pasūtītāji: Medicīnas profesionālās izglītības centrs
 tie dokumenti:

Nr. 76127 Pasūtījuma pieteikums
 18.06.2004 Medicīnas profesionālās izglītības centrs

Nr. 171/06 Cita veida dokuments
 06.05.2003 LR Veselības ministrija

Nr. 704 Cita veida dokuments
 10.11.2003 LR Ministru kabinets

INFORMĀCIJA PAR BŪVI

galvenais izmantošanas	1101 Dzīvojamo namu palīgēkas	
litātes grupa	II	
es laukums	71.0	(apbūves laukuma kv.m.)
ums	156	(kub.m.)
kaits		
Virszemes:	1	
Pazemes:	0	
rupu skaits	1	
u skaits	0	
apsekošanas datums:	13.06.2004	
itācijas uzsākšanas gads:	1990	
itācijā pieņemšanas gads:		
aktīvo elementu apraksts:		
Pamati	Dzelzsbetons/ betons	apmierinošs
Ārsienas	Ķieģeļu mūris	apmierinošs
Jumts	Gumijotie lokšņu materiāli/ ruberoīds	apmierinošs
olietojums (%):	25	

biekārtojums:

is būvniecības pazīmes: - IR

BŪVES EKSPLIKĀCIJA

ība (kv.m.):	71.0
etderīgā platība (kv.m.):	71.0
Nedzīvojamo telpu platība (kv.m.):	71.0
Nedzīvojamo iekštelpu platība (kv.m.):	71.0

Telpas Nr.	Adrešes Nr.	Telpu grupas nosaukums	Telpu grupas kopējā platība (kv.m.)
001		Šķūnis	71.0

Telpu grupas numurs	Adrešes numurs	Telpu grupas izmantošanas veids
001		1101 Dzīvojamo māju palīgēkas telpu grupa

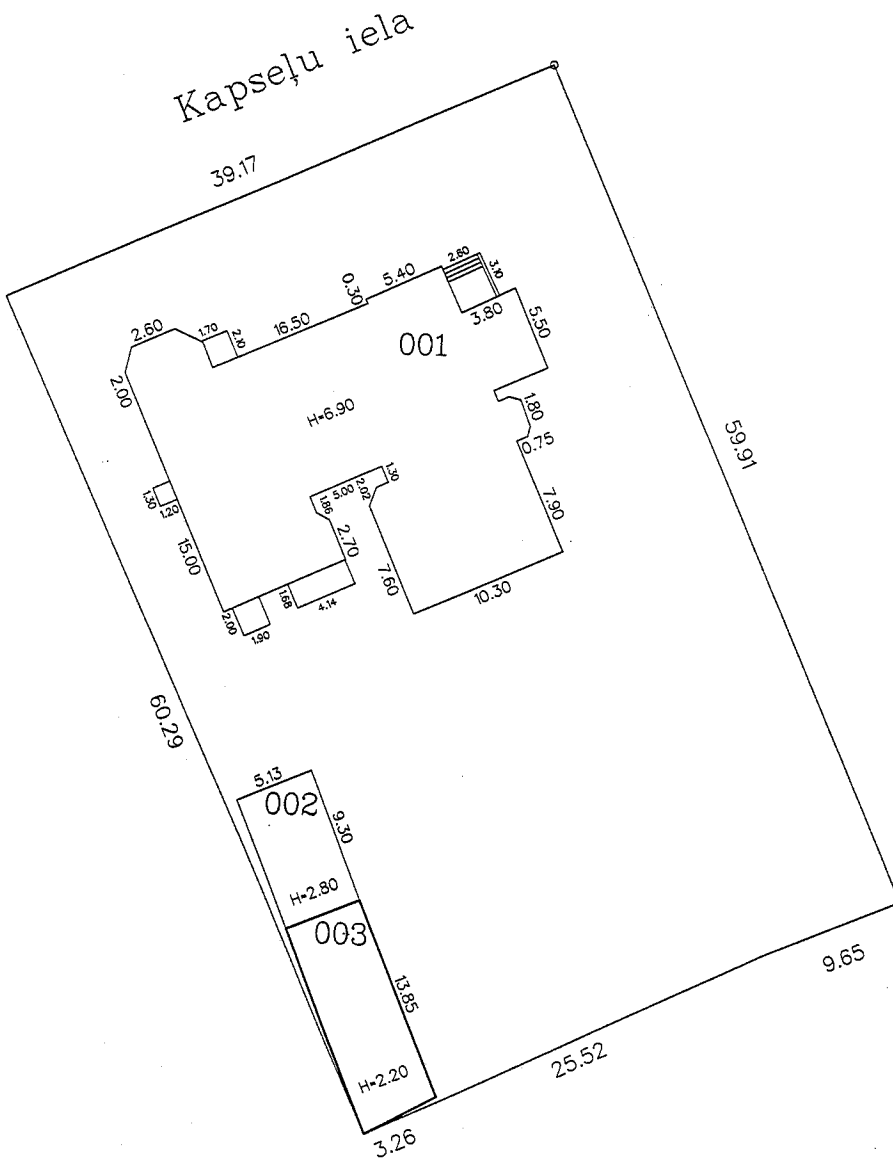
Telpas Nr.	Telpas nosaukums	Telpas platība (kv.m.)		Telpas augstums	Patvaļīgās būvniecības pazīmes
		Nedzīvojamā iekštelpa	Nedzīvojamā ārtelpa		
1	Šķūnis	71.0		2.20	IR
Kopā		71.0	0.0		
Nedzīvojamo telpu platība (kv.m.)				71.0	

BŪVES NOVIETNES SHĒMA

BŪVE 003

PATVAĻĪBA CĒLTNIECĪBA

1990. g. 15. 05.



Kapseļu iela 8, Rīga

APZĪMĒJUMS 01000590222003 APBŪVES LAUKUMS 71 kv. m.
MĀS Šķūnis BŪVTILPUMS 156 kub. m.
S LIETOŠANAS VEIDS 1101 - Dzīvojamo namu palīgēkas KOPEĀJA PLATĪBA -
12000705 - dzīvojamo un nedzīvojamo māju apbūve AR NĒ NODOKLI APLIEKAMĀ PLATĪBĀ -
esošie šķūņi

LĀTERIĀLS Kieģeļu mūris FIZISKAIS NOLĪETOJUMS 25 %
IZĀCIJAS VEIDS Būves pilna atkārtotā tehniskā inventarizācija VIRSZEMES STĀVU SKAITS 1
NAS DATUMS 13.06.2004 EKSPLUATĀCIJAS UZSĀKŠANAS GADS 1990

Apjoma radītājs		Tips (kods)	Tipa bāzes vērtība par vienību (LVL)	Fiziskā stāvokļa koeficients (Ks)	Tirgus korekcijas koeficients (Kcl)	Kadastrālā vērtība (LVL)	Kadastrālā vērtība NĒ nodokļa aprēķināšanai (LVL)
Veids	Mērvienība						
kub.m.	Apjoms	156 12000705	7.00	0.85	1.00	928	-
Kopā:							928

Sagatavots elektroniski un ir derīgs bez paraksta un zīmoga
Sagatavošanas datums - 14.07.2004
Protokols sagatavots atbilstoši 2001.gada 30.aprīļa MK noteikumu Nr. 184 "Ēku kadastrālās vērtēšanas noteikumi" 35.punktam


Zemes gabala kadastra Nr. 0100-059-0222

Kapseļu ielā 8

ārejas tabula

s nr.	Būves kadastra apzīmējums
	0100-059-0222 -003

āis: G.Krūmiņa



Pārbaudītājs : G.Meiere



04. gada 13.jūlijā