
LATVIJAS ZINĀTŅU AKADĒMIJAS AUGSTCELTNES
UN APKĀRTNES ATTĪSTĪBAS VĪZIJA

RĪGAS ZINĀTNES UN INOVĀCIJU CENTRS

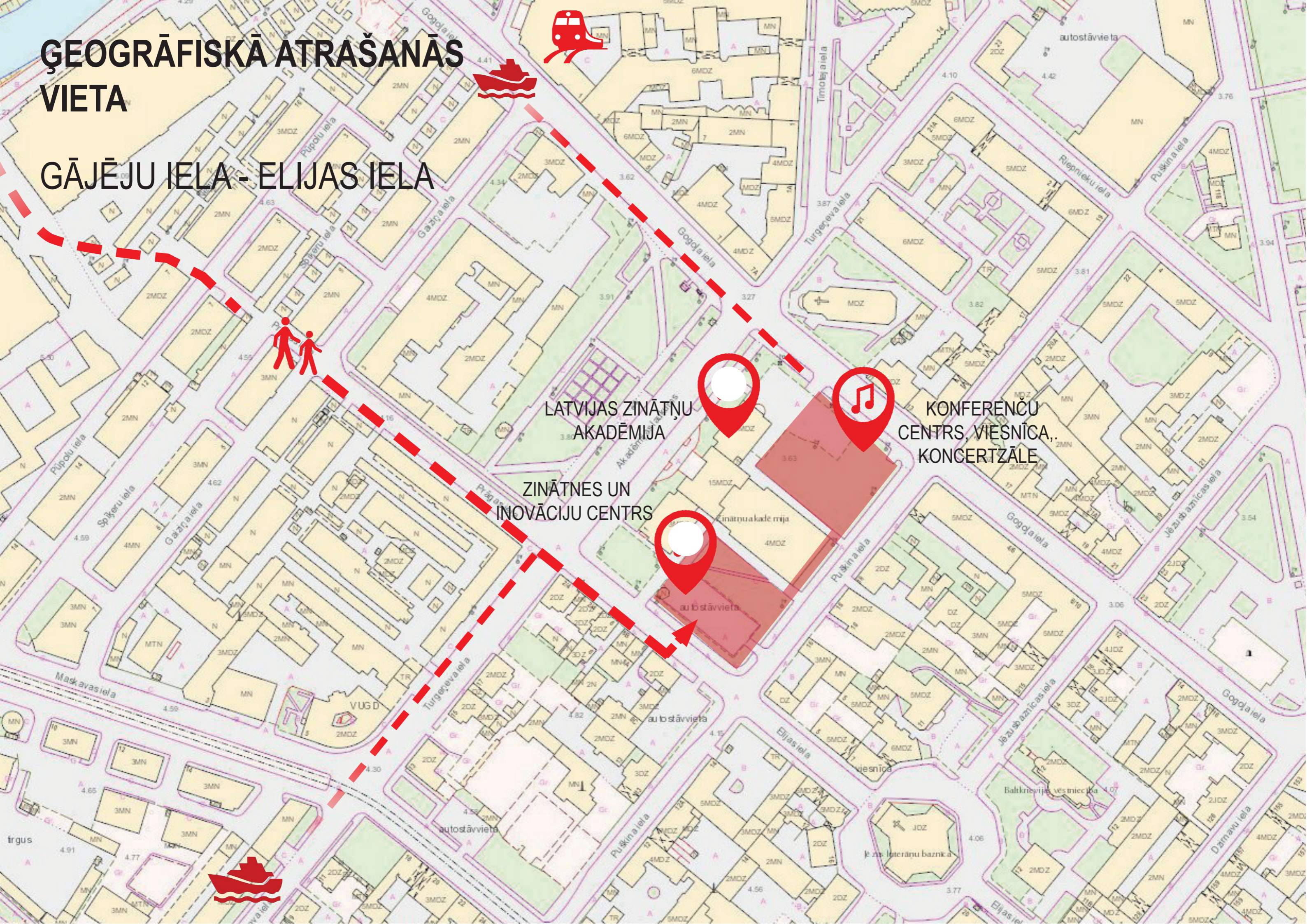
Autori:

Uģis Šēnbergs
Sintija Erte
Matijs Babris
Egīls Markus

RĪGA 2019

ĢEOGRĀFISKĀ ATRAŠANĀS VIETA

GĀJĒJU IELA - ELIJAS IELA



LATVIJAS ZINĀTŅU
AKADĒMIJA

ZINĀTNES UN
INOVĀCIJU CENTRS

KONFERENCŪ
CENTRS, VIESNĪCA,
KONCERTZĀLE

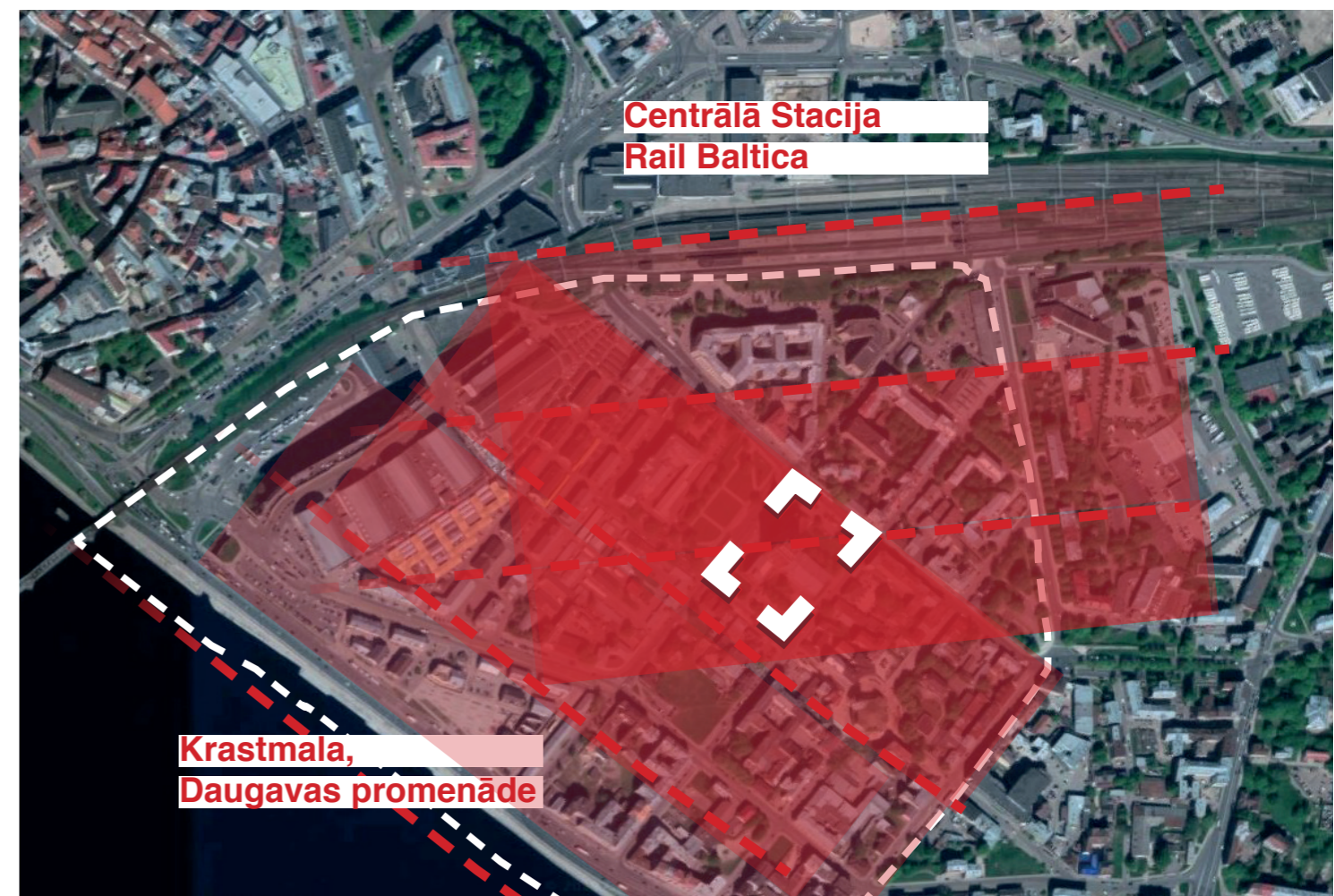
Iederība pilsētānavā.

Ēkas apjoms ir ievērojams īpašās novietnes dēļ — tā ir kā būve Rīgas kanāla tuvumā. Vieta un ēkas raksturs ir veido koplīniju - Lastadijas rajons ar Daugavas upes Zaķusalu un Latvijas universitāti Torņakalnā. Apjomu tuvs vecpilsētai, veidojot Elijas ielu kā gājēju ielu, kā Vaļņu ielas turpinājumu. Apjoms aizņem minimālo platību zemesgabala malā un nepārsniedz augstuma ierobežojumus.

Daugavmalas identitāti veido jumta terases kā upes senkrasts. No augšējās terases ir skats uz Daugavu. Kā bonuss pieprasītajai programmai ir maziem kuģīšiem paredzēta piestātne kanālā, kas uzlabotu koncertzāles pieejamību. Tai jādarbojas arī kā būtiskam ieguvumam Rīgas kanāla krasta pievilcības vairošanā.

Daudzfunkcionalitātes iespējas, kas samazina būves uzturēšanas izmaksas. Radošuma centrs. Zinātņu akadēmijas augstceltne ir uztverama gan kā reālā, gan simboliskā garīgā elitārisma un Latvijas valsts akadēmiskās inteligences citadele. Radošuma centrs dzīvai mūzikai. Jaunrades piedzīvojumu parks. Blakus jaunbūve šai pašā zemesgabalā.

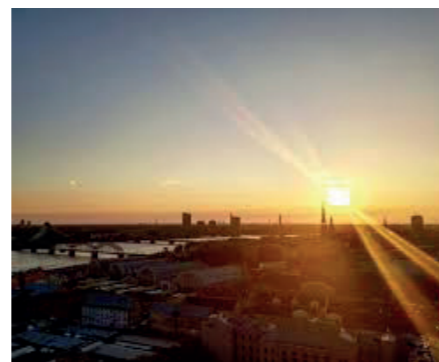
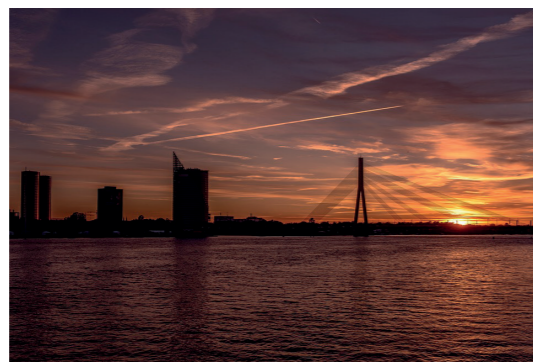
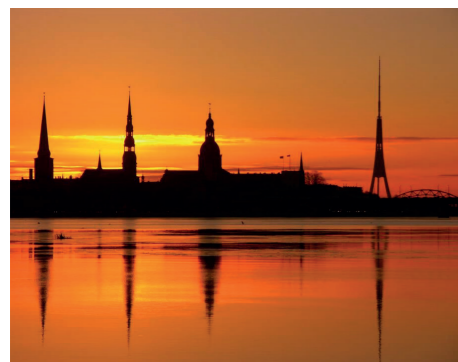
Jaunrades piedzīvojumu parks ar pazemes autosstāvvietām. Ēka Latvijas modernās sabiedrības vajadzībai pēc izglītības, kultūras, mākslas, zinātnes un tehnoloģiju attīstības.



TERITORIJAS PRIEKŠROCĪBAS



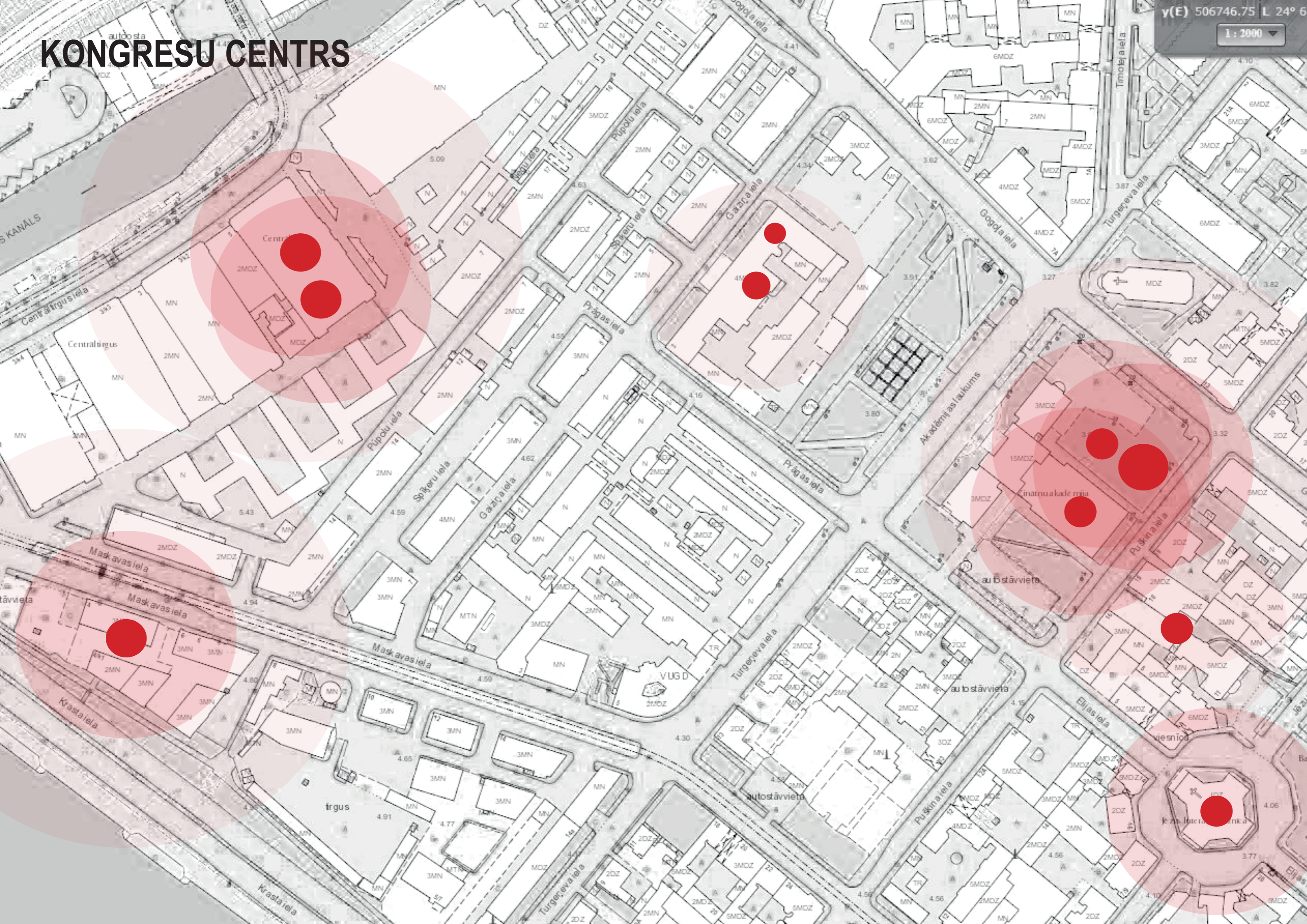
RĪGAS SKAISTĀKAIS SAULRIETS



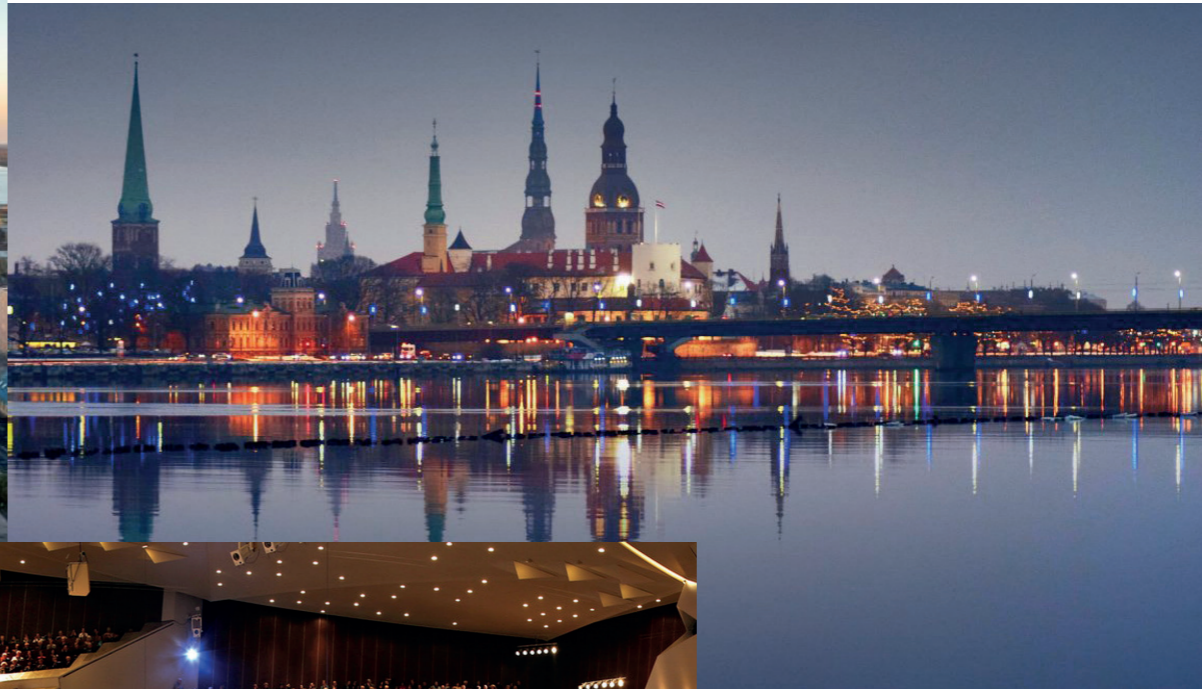
RAIL BALTICA - PIECU VALSTU SAVIENOJUMS



KONGRESU CENTRS



RĪGAS KONCERTZĀLE



Koncertzāle ir kā vienots arhitektonisks, telpisks un skulpturāls apjoms. Ļoti viegla arhitektūras konstrukcija, ko padarīja iespējamu pašreizējā tehnoloģija, kā arī nepieciešamība paust atšķirības starp abiem periodiem, izmantojot dialogu, pamatojoties uz papildināmību: no vienas puses augstcelne stingri piestiprināta pie zemes, no otras puses, liels un peldošs gaisīgs tilpums, ar stikla pārklājumu. Daudzas fasādes atveres piedāvā dažādus skatus uz zemāk esošo dārzu - Akadēmijas laukumu. Visās telpās tiek uzturēts nepārtraukts dialogs starp zāli un ārpusi, izraisot pilsētas iekļūšanu telpā. Stikla atstarojumi un viļņi izmainās dienas gaitā. Darbs rada kinētiskas refleksijas, smalku atstarojumu variācijas atkarībā no leņķiem, slīpumiem, kas akcentē kustības uztveri ar pastāvīgu metamorfozi.

Terases jumts uz esošās zāles. Zaļās terases jumts kā kulminācijas punkts augšupceļā. Šī publiskā telpa, sapulču vieta, kas ir pieejama visiem, apvieno pilsētas dzīvi. Tādējādi tā ir vieta, kur notiek pārvietošanās un sanāksmes, radot jaunu pilsētas iecienītības vietu.

RĪGAS KONCERTZĀLE

Koncertzālei vieta atvēlēta Daugavas upes labajā krastā, iepretim vecpilsētai. Rīgas modernās dzīves laukums. Akadēmijas laukumam ir potenciāls kļūt par aktīvu Rīgas modernās dzīves laukumu. Tā dienvidu pusē atrodas Latvijas zinātņu Akadēmija ar ikonisku lielpilsētu augstceltņu ēkas formu. No laukuma redzamās trīs tuvējās baznīcas piešķir teritorijai noteiktu garīgumu un vērtību stabilitātes jēgu.



RĪGAS KONCERTZĀLE

Vietas publiskā nozīmība

Baltijas valstu centrs. Atrašanās vieta ir stratēģiski nozīmīga trīs Baltijas valstu centrā un arī Rīgas pilsētvides centrā, kam raksturīgs loģistikas centra funkcionālā un simboliskā jēga.

RAIL BALTIKA stacija. RAIL BALTIKA projekta ietekme uz Latvijas zinātņu Akadēmijas teritoriju un pilsētas daļu – Lastadiju.

Aktīvs pilsētvides zīmols ar nosaukumu “Akatirgus”. Radīt apkārtnē jaunu aktīvu pilsētvides telpu ar muziķu, zinātnieku, mākslinieku, studentu, skolnieku un uzņēmumu radošu klātesamību, garīgās un intelektuālās apmaiņas vietu.

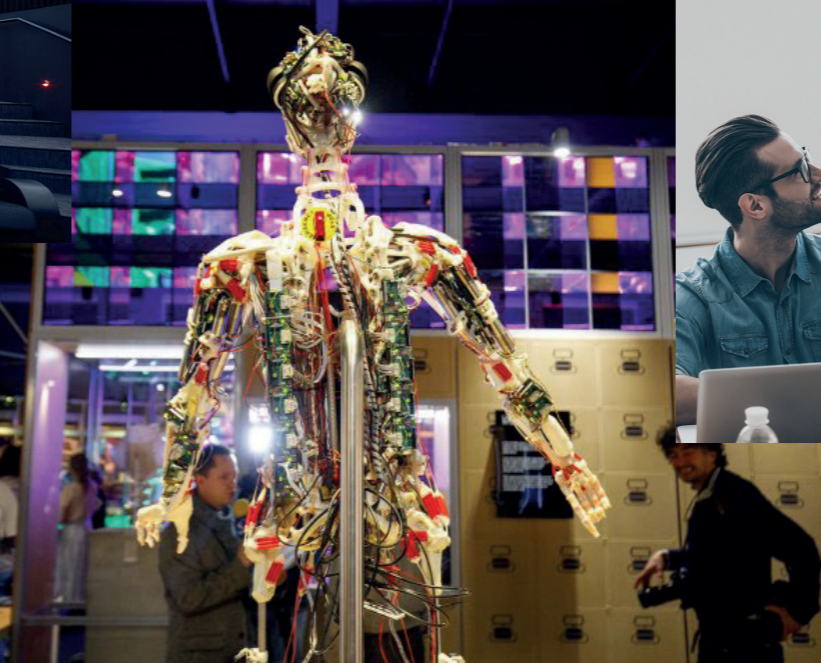
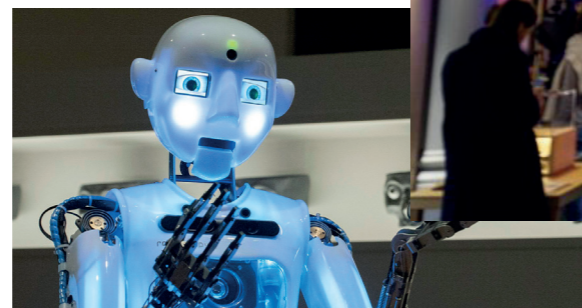


RADOŠA UN ILGTSPĒJĪGA VIDE





RĪGAS ZINĀTNES CENTRS



RĪGAS ZINĀTNES CENTRS

