

Nodalījuma noraksts

Rīgas pilsētas tiesa

Rīgas pilsētas zemesgrāmatas nodalījums Nr. 100000670657

Kadastra numurs: 01000960264

Uriekstes iela 42B, Rīga

<i>I daļas 1.iedaļa Nekustams īpašums, servitūti un reālnastas, pievienotie zemes gabali</i>	Domājamā daļa	Platība, lielums
1.1. Zemes vienība (kadastra apzīmējums 01000960262).		5.8951 ha
1.2. Atdalīta no nekustamā īpašuma, kas ierakstīts Rīgas pilsētas zemesgrāmatā nodalījumā Nr.100000460433.		0.4513 ha
1.3. Atdalīta no nekustamā īpašuma, kas ierakstīts Rīgas pilsētas zemesgrāmatā nodalījumā Nr.100000541244. <i>Žurn. Nr. 300005825014, lēmums 13.04.2023., tiesnese Inguna Helmane</i>		5.4438 ha
<i>II daļas 1.iedaļa Nekustama īpašuma īpašnieks, īpašumtiesību pamats</i>	Domājamā daļa	Summa
1.1. Īpašnieks: Latvijas valsts Satiksmes ministrijas, reģistrācijas numurs 90000088687, personā.	1	
1.2. Pamats: 2023.gada 7.marta nostiprinājuma lūgums nekustamā īpašuma atdalīšanai, reģ. Nr. 604 <i>Žurn. Nr. 300005825014, lēmums 13.04.2023., tiesnese Inguna Helmane</i>		

Citu ierakstu daļās un iedaļās nav.

Informācija par aprūtinājumiem, kas attiecas uz īpaši aizsargājamām dabas teritorijām vai mikroliegumiem – pieejama dabas datu pārvaldības sistēmā OZOLS <https://ozols.gov.lv/pub>

Informācijas prasītājs: Ingrīda Antsone. Pieprasījums izdarīts 13.04.2023. 14:42:12.

Maksa par informāciju fiksēta Jūsu rēķinā.

Piezīme. Saskaņā ar Eiropas Parlamenta un Padomes 2016.gada 27.aprīļa Regulu Nr.2016/679 par fizisku personu aizsardzību attiecībā uz personas datu apstrādi un šādu datu brīvu apriti un ar ko atceļ Direktīvu 95/46/EK (Vispārīgā datu aizsardzības regula) katrs informācijas pieprasījums no datubāzes tiek reģistrēts.



Informatīvā izdruka no Kadastra informācijas sistēmas teksta datiem

Valsts zemes dienests

Īpašums

Kadastra numurs	Nosaukums	Kadastrālā vērtība (EUR)	Zemesgrāmatas nodalījuma numurs	Administratīvā teritorija
01000960264	-	34192	100000670657	Rīga

Nekustamā īpašuma novērtējums kadastrā (EUR):	34192
Kopplatība:	5.8951
Platības mērvienība:	ha
Projektētā kadastrālā vērtība (EUR):	-
Projektētais īpašuma novērtējums (EUR):	-

Īpašuma sastāvs

Zemes vienības

Kadastra apzīmējums	Dzīvokļu īpašumos nesadalītās domājamās daļas	Kadastrālā vērtība atbilstoši dzīvokļa īpašumos nesadalītajai domājamajai daļai (EUR)	Adrese
01000960262	1/1	34192	Uriekstes iela 42B, Rīga, LV-1005

Kadastrālā vērtība (EUR):	34192
Kadastrālās vērtības noteikšanas datums:	14.02.2023
Nekustamā īpašuma objekta platība:	5.8951
Nekustamā īpašuma objekta platības mērvienība:	ha
Statuss:	nekustamais īpašums
Vidējais LIZ kvalitātes novērtējums ballēs:	-
Projektētā kadastrālā vērtība (EUR):	-

Zemes vienības platības sadalījums pa lietošanas veidiem

Platība:	5.8951
Platības mērvienība:	ha
Lauksaimniecībā izmantojamās zemes platība:	0.0000
t.sk. Aramzemes platība:	0.0000
t.sk. Augļu dārzu platība:	0.0000
t.sk. Pļavu platība:	0.0000
t.sk. Ganību platība:	0.0000
no tām meliorētā lauksaimniecībā izmantojamā zeme:	0.0000
Mežu platība:	0.0000
t.sk. Jaunaudzes platība:	0.0000
Krūmāju platība:	0.0000
Purvu platība:	0.0000
Ūdens objektu zeme:	0.0000

t.sk. Zeme zem ūdeņiem:	0.0000
t.sk. Zeme zem zivju dīķiem:	0.0000
Zemes zem ēkām platība:	0.0000
Zemes zem ceļiem platība:	0.2630
Pārējās zemes platība:	5.6321

Lietošanas mērķi

Mērķis	Kods	Platība	Platības mērvienība
Zeme dzelzceļa infrastruktūras zemes nodalījuma joslā un ceļu zemes nodalījuma joslā	1101	5.8951	ha

Apgrūtinājumi

Nr.	Noteikšanas datums	Tips	Apraksts	Platība	Mērv.
1	23.01.2023	7312010101	eksploatācijas aizsargjoslas teritorija ap ūdensvadu, kas atrodas līdz 2 metru dziļumam	0.4994	ha
2	23.01.2023	7312010300	eksploatācijas aizsargjoslas teritorija gar pašteses kanalizācijas vadu	0.0116	ha
3	23.01.2023	7312010300	eksploatācijas aizsargjoslas teritorija gar pašteses kanalizācijas vadu	0.0012	ha
4	23.01.2023	7312010201	eksploatācijas aizsargjoslas teritorija gar kanalizācijas spiedvadu, kas atrodas līdz 2 metru dziļumam	0.0416	ha
5	23.01.2023	7312050201	eksploatācijas aizsargjoslas teritorija gar elektrisko tīklu kabeļu līniju	0.1917	ha
6	23.01.2023	7312050201	eksploatācijas aizsargjoslas teritorija gar elektrisko tīklu kabeļu līniju	0.0051	ha
7	23.01.2023	7312040100	eksploatācijas aizsargjoslas teritorija gar pazemes elektronisko sakaru tīklu līniju un kabeļu kanalizāciju	0.0070	ha
8	23.01.2023	7312040100	eksploatācijas aizsargjoslas teritorija gar pazemes elektronisko sakaru tīklu līniju un kabeļu kanalizāciju	0.0001	ha
9	23.01.2023	7312040100	eksploatācijas aizsargjoslas teritorija gar pazemes elektronisko sakaru tīklu līniju un kabeļu kanalizāciju	0.0014	ha
10	23.01.2023	7312090300	drošības aizsargjoslas teritorija ap naftas un naftas produktu, bīstamu ķīmisko vielu un produktu pārsūkņēšanas un iepildīšanas staciju, rezervuāru parkiem, iepildīšanas un izliešanas estakādi, piestātņi un muliņu, uzsildīšanas punktu, noliktavu, krātuvi, pārstrādes un pārkraušanas uzņēmumu	4.3853	ha
11	23.01.2023	7312030601	drošības aizsargjoslas teritorija gar dzelzceļu, pa kuru pārvadā naftu, naftas produktus, bīstamas ķīmiskās vielas un produktus	0.3352	ha

Īpašnieki

Personas kods / reģ. nr.	Vārds, uzvārds / Nosaukums	Domājamās daļas	Personas statuss	Īpašuma kad. nr. / būves kad. apz.	Adrese
90000088687	Satiksmes ministrija	1/1	valsts	01000960264	Gogoļa iela 3, Rīga, LV-1050
Citi vārdi:				-	
Īpašumtiesību statuss:				Īpašnieks	
90000512408	RĪGAS BRĪVOSTAS PĀRVALDE	1/1	valsts	01000960264	Kalpaka bulvāris 12, Rīga, LV-1010
Citi vārdi:				-	
Īpašumtiesību statuss:				Lietotājs	

Zemesgrāmata

Nosaukums	Lēmuma datums	Lēmuma pamatojums
Rīgas pilsētas zemesgrāmata	13.04.2023	-

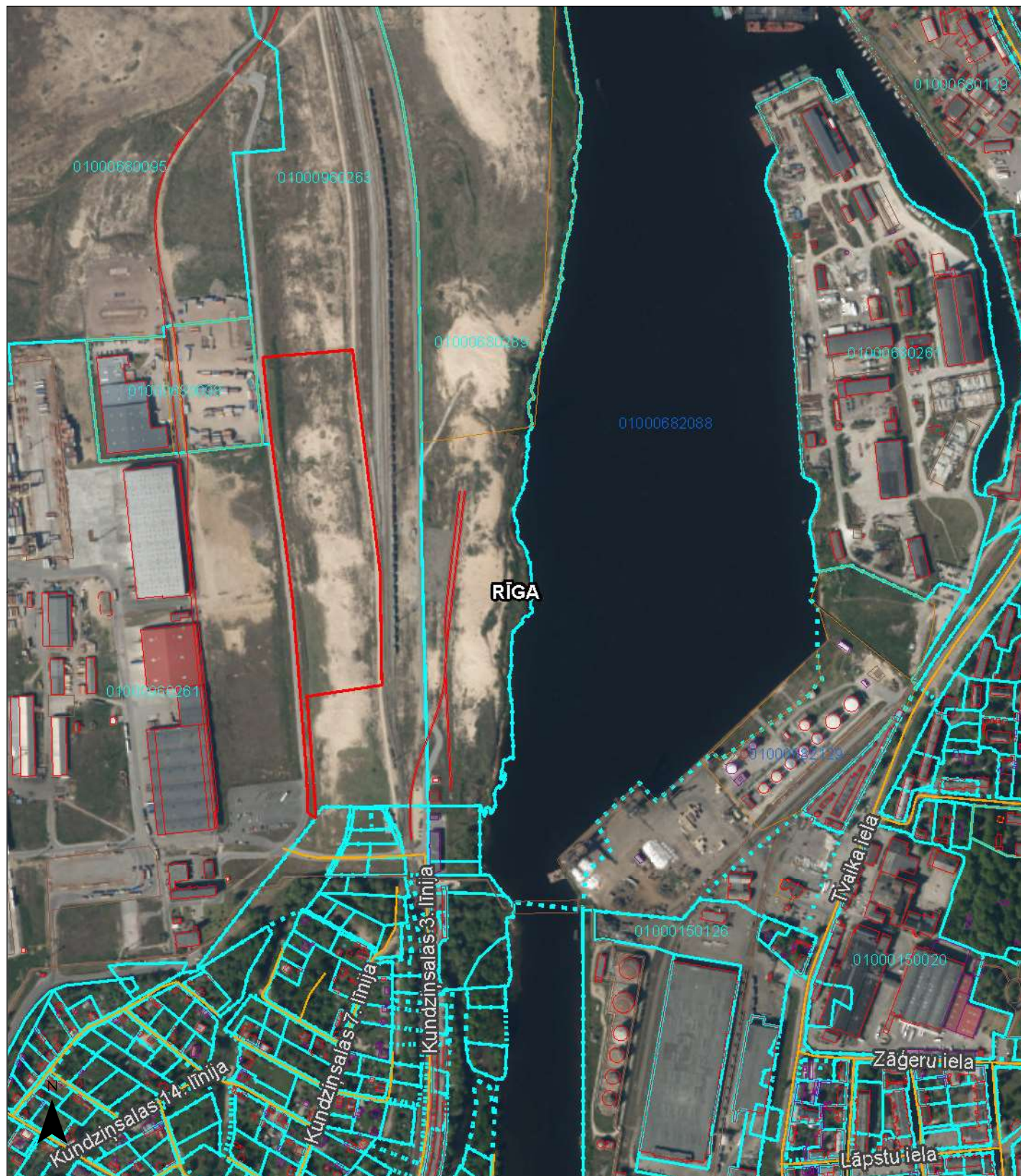
Dokumenti

Dokumenta veids	Izdošanas datums	Izdošanas nr.	Izdevējstāde
Nostiprinājuma lūgums	07.03.2023	604	Satiksmes ministrija; p.p. Ziemānis Mārtiņš
Zemes robežu plāns	08.02.2023	-	Rikmanis Aigars AB0188
Apgrūtinājumu plāns	23.01.2023	-	Rikmanis Aigars AB0188
Situācijas plāns	23.01.2023	-	Rikmanis Aigars AB0188

Šai informācijai ir tikai informatīvs raksturs un tai nav juridiska spēka.



Kartes skata izdrukā



Šai izdrukai ir tikai informatīvs raksturs un tai nav juridiska spēka.

Autortiesības

Ortofotokarte mērogā 1:10 000 (Autors: © Latvijas Ģeotelpiskās informācijas aģentūra, 2013-2022)

Nekustamā īpašuma valsts kadastra informācijas sistēmas dati, 2023.gads

Valsts adrešu reģistra informācijas sistēmas dati, 2023.gads

Nodalījuma noraksts

Rīgas pilsētas tiesa

Rīgas pilsētas zemesgrāmatas nodalījums Nr. 10000541244

Kadastra numurs: 01000680114

Uriekstes iela 42, Rīga

I daļas 1.iedaļa Nekustams īpašums, servitūti un reālnavas, pievienotie zemes gabali	Domājamā daļa	Platība, lielums
1.1. Zemes vienība (kadastra apzīmējums 01000680097). <i>Zurn. Nr. 300003789022, lēmums 05.02.2015., tiesnese Ilze Ieviņa</i>		29.3558 ha
2.1. Zemes kopplatība pēc atdalīšanas:		
2.2. Zemes vienība (kadastra apzīmējums 01000960263). <i>Zurn. Nr. 300005825014, lēmums 13.04.2023., tiesnese Inguna Helmane</i>		23.9119 ha
I daļas 2.iedaļa Atdalītie zemes gabali, servitūtu un reālnavu pārgrozījumi un dzēsumi	Domājamā daļa	Platība, lielums
1.1. Atdalīta zemes vienība ar kadastra apzīmējumu: 01000960262.		5.4438 ha
1.2. Tai atvērts jauns zemesgrāmatas nodalījums Nr. 10000670657.		
1.3. Pamats: 2023.gada 7.marta nostiprinājuma lūgums nekustamā īpašuma atdalīšanai, reģ. Nr. 604. <i>Zurn. Nr. 300005825014, lēmums 13.04.2023., tiesnese Inguna Helmane</i>		
II daļas 1.iedaļa Nekustama īpašuma īpašnieks, īpašumtiesību pamats	Domājamā daļa	Summa
1.1. Īpašnieks: Latvijas valsts Latvijas Republikas Satiksmes ministrija, reģistrācijas kods 90000088687 personā.	1	
1.2. Pamats jaunas zemes vienības izveidei: Rīgas pilsētas Būvvaldes 2014.gada 5.jūnija lēmums "Par zemes ierīcības projekta apstiprināšanu un adreses piešķiršanu Kundziņsalā " Nr/Bv-14-6642-ND. <i>Zurn. Nr. 300003789022, lēmums 05.02.2015., tiesnese Ilze Ieviņa</i>		
III daļas 1.iedaļa Lietu tiesības, kas apgrūtina nekustamu īpašumu		
1.1. Atzīme - ekspluatācijas aizsargjoslas teritorija gar dzelzceļu pilsētās un ciemos. <i>Dzēsts Saistīts ar ierakstu: III daļas 2.iedaļa 1.1 (300005049968)</i>		6.5742 ha
1.2. Atzīme - ceļa servitūta teritorija.		0.2151 ha
1.3. Atzīme - ekspluatācijas aizsargjoslas teritorija ap citu ģeodēziskā tīkla punktu. <i>Dzēsts Saistīts ar ierakstu: III daļas 2.iedaļa 1.1 (300005049968)</i>		0.0079 ha
1.4. Atzīme - ekspluatācijas aizsargjoslas teritorija ap citu ģeodēziskā tīkla punktu. <i>Dzēsts Saistīts ar ierakstu: III daļas 2.iedaļa 1.1 (300005049968)</i>		0.0079 ha
1.5. Atzīme - ekspluatācijas aizsargjoslas teritorija gar elektrisko tīklu kabeļu līniju. <i>Dzēsts Saistīts ar ierakstu: III daļas 2.iedaļa 1.1 (300005049968)</i>		2.3523 ha
1.6. Atzīme - ekspluatācijas aizsargjoslas teritorija gar elektrisko tīklu kabeļu līniju. <i>Dzēsts Saistīts ar ierakstu: III daļas 2.iedaļa 1.1 (300005049968)</i>		0.002 ha
1.7. Atzīme - ekspluatācijas aizsargjoslas teritorija gar kanalizācijas spiedvadu, kas atrodas līdz 2 metru dziļumam. <i>Dzēsts Saistīts ar ierakstu: III daļas 2.iedaļa 1.1 (300005049968)</i>		0.4541 ha
1.8. Atzīme - ekspluatācijas aizsargjoslas teritorija gar kanalizācijas spiedvadu, kas atrodas līdz 2 metru dziļumam. <i>Dzēsts</i>		0.2286 ha

III daļas 1.iedaļa Lietu tiesības, kas apgrūrina nekustamu īpašumu	Platība, lielums
<i>Saistīts ar ierakstu: III daļas 2.iedaļa 1.1 (300005049968)</i>	
1.9. Atzīme - ekspluatācijas aizsargjoslas teritorija gar kanalizācijas spiedvadu, kas atrodas līdz 2 metru dziļumam.	0.3234 ha
<i>Dzēsts</i>	
<i>Saistīts ar ierakstu: III daļas 2.iedaļa 1.1 (300005049968)</i>	
1.10. Atzīme - ekspluatācijas aizsargjoslas teritorija gar kanalizācijas spiedvadu, kas atrodas līdz 2 metru dziļumam.	0.006 ha
<i>Dzēsts</i>	
<i>Saistīts ar ierakstu: III daļas 2.iedaļa 1.1 (300005049968)</i>	
1.11. Atzīme - ekspluatācijas aizsargjoslas teritorija ap ūdensvadu, kas atrodas līdz 2 metru dziļumam.	1.3878 ha
<i>Dzēsts</i>	
<i>Saistīts ar ierakstu: III daļas 2.iedaļa 1.1 (300005049968)</i>	
1.12. Atzīme - ekspluatācijas aizsargjoslas teritorija ap ūdensvadu, kas atrodas līdz 2 metru dziļumam.	0.0175 ha
<i>Dzēsts</i>	
<i>Saistīts ar ierakstu: III daļas 2.iedaļa 1.1 (300005049968)</i>	
1.13. Atzīme - ekspluatācijas aizsargjoslas teritorija ap elektrisko tīklu gaisvadu līniju pilsētās un ciemos ar nominālo spriegumu līdz 20 kilovoltiem.	0.2423 ha
<i>Dzēsts</i>	
<i>Saistīts ar ierakstu: III daļas 2.iedaļa 1.1 (300005049968)</i>	
1.14. Atzīme - ekspluatācijas aizsargjoslas teritorija gar drenām un atklātiem grāvjiem.	0.7639 ha
<i>Dzēsts</i>	
<i>Saistīts ar ierakstu: III daļas 2.iedaļa 1.1 (300005049968)</i>	
1.15. Atzīme - ekspluatācijas aizsargjoslas teritorija gar pašteses kanalizācijas vadu.	0.0531 ha
<i>Dzēsts</i>	
<i>Saistīts ar ierakstu: III daļas 2.iedaļa 1.1 (300005049968)</i>	
1.16. Atzīme - ekspluatācijas aizsargjoslas teritorija gar pazemes elektronisko sakaru tīklu līniju un kabeļu kanalizāciju.	0.0756 ha
<i>Dzēsts</i>	
<i>Saistīts ar ierakstu: III daļas 2.iedaļa 1.1 (300005049968)</i>	
1.17. Atzīme - ekspluatācijas aizsargjoslas teritorija gar pazemes elektronisko sakaru tīklu līniju un kabeļu kanalizāciju.	0.0992 ha
<i>Dzēsts</i>	
<i>Saistīts ar ierakstu: III daļas 2.iedaļa 1.1 (300005049968)</i>	
1.18. Atzīme - ekspluatācijas aizsargjoslas teritorija gar pazemes elektronisko sakaru tīklu līniju un kabeļu kanalizāciju.	0.1351 ha
<i>Dzēsts</i>	
<i>Saistīts ar ierakstu: III daļas 2.iedaļa 1.1 (300005049968)</i>	
1.19. Atzīme - ekspluatācijas aizsargjoslas teritorija gar pazemes elektronisko sakaru tīklu līniju un kabeļu kanalizāciju.	0.1378 ha
<i>Dzēsts</i>	
<i>Saistīts ar ierakstu: III daļas 2.iedaļa 1.1 (300005049968)</i>	
1.20. Atzīme - ekspluatācijas aizsargjoslas teritorija gar pazemes elektronisko sakaru tīklu līniju un kabeļu kanalizāciju.	0.007 ha
<i>Dzēsts</i>	
<i>Saistīts ar ierakstu: III daļas 2.iedaļa 1.1 (300005049968)</i>	
1.21. Atzīme - zemes īpašniekam nepiederoša būve vai būves daļa.	0.0338 ha
<i>Dzēsts</i>	
<i>Saistīts ar ierakstu: III daļas 2.iedaļa 1.1 (300005049968)</i>	
1.22. Atzīme - zemes īpašniekam nepiederoša būve vai būves daļa.	0.0912 ha
<i>Dzēsts</i>	
<i>Saistīts ar ierakstu: III daļas 2.iedaļa 1.1 (300005049968)</i>	
1.23. Atzīme - zemes īpašniekam nepiederoša būve vai būves daļa.	1.4614 ha
<i>Dzēsts</i>	
<i>Saistīts ar ierakstu: III daļas 2.iedaļa 1.1 (300005049968)</i>	
1.24. Atzīme - zemes īpašniekam nepiederoša būve vai būves daļa.	0.0149 ha
<i>Dzēsts</i>	
<i>Saistīts ar ierakstu: III daļas 2.iedaļa 1.1 (300005049968)</i>	
1.25. Atzīme - zemes īpašniekam nepiederoša būve vai būves daļa. <i>Žurn. Nr. 300003789022, lēmums 05.02.2015., tiesnese Ilze Ieviņa</i>	0.0601 ha
<i>Dzēsts</i>	
<i>Saistīts ar ierakstu: III daļas 2.iedaļa 1.1 (300005049968)</i>	

III daļas 1.iedaļa Lietu tiesības, kas apgrūrina nekustamu īpašumu	Platība, lielums
<p>2.1. Apbūves tiesība uz zemes vienības daļu ar kadastra apzīmējumu 010006800978001 līdz 2029.gada 1.septembrim. <i>Dzēsts</i> <i>Saistīts ar ierakstu: III daļas 2.iedaļa 2.1 (300005547037)</i></p> <p>2.2. Apbūves tiesīgais: KhanCaviar, Sabiedrība ar ierobežotu atbildību, reģistrācijas numurs 40103689704. <i>Dzēsts</i> <i>Saistīts ar ierakstu: III daļas 2.iedaļa 2.1 (300005547037)</i></p> <p>2.3. Pamats: 2019.gada 2.septembra līgums Nr.ATL-1/19, 2019.gada 12.decembra vienošanās papildus vienošanās Nr.1, pie 2019.gada 02. septembra Apbūves tiesību līguma Nr.ATL-1/19, 2019.gada 2.septembra pieņemšanas/nodošanas akts. <i>Dzēsts</i> <i>Saistīts ar ierakstu: III daļas 2.iedaļa 2.1 (300005547037)</i></p> <p>2.4. Atzīme – apbūves tiesībai atvērt Rīgas pilsētas zemesgrāmatas nodalījumu Nr.100000541244-AT001. <i>Žurn. Nr. 300005049968, lēmums 03.02.2020., tiesnese Ilze Ieviņa</i> <i>Dzēsts</i> <i>Saistīts ar ierakstu: III daļas 2.iedaļa 2.1 (300005547037)</i></p>	0.4 ha
III daļas 2.iedaļa Pārgrozījumi pirmās iedaļas ierakstos, šo ierakstu un to pārgrozījumu dzēsumi	Platība, lielums
<p>1.1. Dzēsta 1.iedaļas atzīme Nr.1.1, 1.3, 1.4, 1.5, 1.6, 1.7, 1.8, 1.9, 1.10, 1.11, 1.12, 1.13, 1.14, 1.15, 1.16, 1.17, 1.18, 1.19, 1.20, 1.21, 1.22, 1.23, 1.24, 1.25 (žurnāls Nr.300003789022, 23.01.2015). Pamats: Zemesgrāmatu likuma pārejas noteikumu 19. punkts. <i>Žurn. Nr. 300005049968, lēmums 03.02.2020., tiesnese Ilze Ieviņa</i></p> <p>2.1. Dzēsti 1. iedaļas ieraksti Nr.2.1, 2.2, 2.3, 2.4 (žurnāla Nr.300005049968, 15.01.2020). Pamats: 2022.gada 11.februāra papildus vienošanās Nr.2 pie 2019.gada 2.septembra Apbūves tiesību līguma Nr.ATL-1/19. <i>Žurn. Nr. 300005547037, lēmums 16.02.2022., tiesnese Ilze Freimane</i></p>	

Citu ierakstu daļās un iedaļās nav.

Informācija par apgrūtinājumiem, kas attiecas uz īpaši aizsargājamām dabas teritorijām vai mikroliegumiem – pieejama dabas datu pārvaldības sistēmā OZOLS <https://ozols.gov.lv/pub>

Informācijas prasītājs: Vita Bružas, Pieprasījums izdarīts 14.04.2023. 10:28:10.

Maksa par informāciju fiksēta Jūsu rēķinā.

Piezīme. Saskaņā ar Eiropas Parlamenta un Padomes 2016.gada 27.apriļa Regulu Nr.2016/679 par fizisku personu aizsardzību attiecībā uz personas datu apstrādi un šādu datu brīvu apriti un ar ko atceļ Direktīvu 95/46/EK (Vispārīgā datu aizsardzības regula) katrs informācijas pieprasījums no datubāzes tiek reģistrēts.

Nodalījuma noraksts

Rīgas pilsētas tiesa

Rīgas pilsētas zemesgrāmatas nodalījums Nr. 100000460433

Kadastra numurs: 01000962021

Uriekstes iela 32, Rīga

I daļas 1.iedaļa Nekustams īpašums, servitūti un reālnavas, pievienotie zemes gabali	Domājamā daļa	Platība, lielums
1.1. Zemes gabals ar kadastra apzīmējumu 0100 096 2021. <i>Žurn. Nr. 300002685493, lēmums 11.06.2009., tiesnese Inese Kazjonova</i> Grozīts Saistīts ar ierakstu: I daļas 1.iedaļa 2.1 (300003788988)		81364 m ²
2.1. Grozīt ierakstu Nr. 1.1 (žurnāla Nr. 300002685493, 03.06.2009) un izteikt šādā redakcijā: nekustamā īpašuma sastāvs pēc zemes vienību sadales un apvienošanas:		
2.2. Zemes vienība (kadastra apzīmējums 01000960212). <i>Žurn. Nr. 300003788988, lēmums 05.02.2015., tiesnese Ilze Ieviņa</i>		43.1425 ha
3.1. Zemes kopplatība pēc atdalīšanas:		
3.2. Zemes vienība (kadastra apzīmējums 01000960261). <i>Žurn. Nr. 300005825014, lēmums 13.04.2023., tiesnese Inguna Helmane</i>		42.6911 ha
I daļas 2.iedaļa Atdalītie zemes gabali, servitūtu un reālnavu pārgrozījumi un dzēsumi	Domājamā daļa	Platība, lielums
1.1. Atdalīta zemes vienība ar kadastra apzīmējumu: 01000960262.		0.4513 ha
1.2. Tai atvērts jauns zemesgrāmatas nodalījums Nr. 100000670657.		
1.3. Pamats: 2023.gada 7.marta nostiprinājuma lūgums nekustamā īpašuma atdalīšanai, reģ. Nr. 604 . <i>Žurn. Nr. 300005825014, lēmums 13.04.2023., tiesnese Inguna Helmane</i>		
II daļas 1.iedaļa Nekustama īpašuma īpašnieks, īpašumtiesību pamats	Domājamā daļa	Summa
1.1. Īpašnieks: Latvijas valsts Latvijas Republikas Satiksmes ministrija, nodokļu maksātāja kods 90000088687 personā.	1	
1.2. Pamats: 2009.gada 5. marta Rīgas brīvostas pārvaldes uzziņa Nr.1-09/450. <i>Žurn. Nr. 300002685493, lēmums 11.06.2009., tiesnese Inese Kazjonova</i>		
2.1. Pamats jaunas zemes vienības izveidei: Rīgas pilsētas Būvvaldes 2014.gada 5.jūnija lēmums "Par zemes ierīcības projekta apstiprināšanu un adreses piešķiršanu Kundziņsalā " Nr/Bv-14-6642-ND. <i>Žurn. Nr. 300003788988, lēmums 05.02.2015., tiesnese Ilze Ieviņa</i>		
III daļas 1.iedaļa Lietu tiesības, kas apgrūtina nekustamu īpašumu	Domājamā daļa	Platība, lielums
1.1. Rīgas Brīvostas teritorija. Dzēsts Saistīts ar ierakstu: III daļas 2.iedaļa 1.1 (300003788988)		81364 m ²
1.2. Aizsargjoslas teritorija gar pazemes sakaru tīklu līnijām un kabeļu kanalizāciju. Dzēsts Saistīts ar ierakstu: III daļas 2.iedaļa 1.1 (300003788988)		1059 m ²
1.3. Aizsargjoslas teritorija gar pazemes sakaru tīklu līnijām un kabeļu kanalizāciju. Dzēsts Saistīts ar ierakstu: III daļas 2.iedaļa 1.1 (300003788988)		1596 m ²
1.4. Aizsargjoslas teritorija gar pazemes sakaru tīklu līnijām un kabeļu kanalizāciju. Dzēsts Saistīts ar ierakstu: III daļas 2.iedaļa 1.1 (300003788988)		93 m ²

III daļas 1.iedaļa Lietu tiesības, kas apgrūtināta nekustamu īpašumu	Platība, lielums
1.5. Koplietošanas ceļš. <i>Dzēsts</i> <i>Saistīts ar ierakstu: III daļas 2.iedaļa 1.1 (300003788988)</i>	186 m ²
1.6. Koplietošanas ceļš. <i>Dzēsts</i> <i>Saistīts ar ierakstu: III daļas 2.iedaļa 1.1 (300003788988)</i>	5082 m ²
1.7. Koplietošanas ceļš. <i>Dzēsts</i> <i>Saistīts ar ierakstu: III daļas 2.iedaļa 1.1 (300003788988)</i>	677 m ²
1.8. Zemes īpašniekam nepiederošas būves vai būves daļas (būves kadastra apzīmējums 01000960242002). <i>Dzēsts</i> <i>Saistīts ar ierakstu: III daļas 2.iedaļa 1.1 (300003788988)</i>	46 m ²
1.9. Zemes īpašniekam nepiederošas būves vai būves daļas (būves kadastra apzīmējums 01000962021001). <i>Dzēsts</i> <i>Saistīts ar ierakstu: III daļas 2.iedaļa 1.1 (300003788988)</i>	631 m ²
1.10. Zemes īpašniekam nepiederošas būves vai būves daļas (būves kadastra apzīmējums 01000962021003). <i>Dzēsts</i> <i>Saistīts ar ierakstu: III daļas 2.iedaļa 1.1 (300003788988)</i>	21 m ²
1.11. Pamats: 2009.gada 5. marta Rīgas brīvostas pārvaldes uzziņa Nr.1-09/450, 2009.gada 21. aprīļa Kadastra izziņa Nr.11-06-LR1/5731, 2009.gada 10.marta apgrūtinājumu plāns. <i>Žurn. Nr. 300002685493, lēmums 11.06.2009., tiesnese Inese Kazjonova</i> <i>Dzēsts</i> <i>Saistīts ar ierakstu: III daļas 2.iedaļa 1.1 (300003788988)</i>	
2.1. Nostiprināta nomas tiesība līdz 2016.gada 29.martam. Nomnieks: BALTIC CONTAINER TERMINAL, Sabiedrība ar ierobežotu atbildību, nodokļu maksātāja kods 40003288037. Pamats: 2000.gada 17.augusta Zemes nomas līgums Nr. ZNL-100/00, 2004.gada 16.novembra Papildus Vienošanās Nr.1 pie 17.08.2000. Zemes nomas līguma ZNL- Nr.100/00, 2004.gada 16.novembra Papildus Vienošanās Nr.2 pie 17.08.2000. Zemes nomas līguma Nr.ZNL-100/00, 2005.gada 27.oktobra Papildus Vienošanās Nr.3 pie 17.08.2000. Zemes nomas līguma ZNL- Nr.100/00, 2008.gada 4.augusta Papildus Vienošanās Nr.4 pie 17.08.2000. Zemes nomas līguma ZNL- Nr.100/00, 2000.gada 11.augusta Rīgas brīvostas pārvaldes valdes lēmums Nr.52. <i>Žurn. Nr. 300002906673, lēmums 10.09.2010., tiesnese Ieva Ilze</i> <i>Aktualizēts</i> <i>Saistīts ar ierakstiem: III daļas 1.iedaļa 2.1 (300004003514); III daļas 2.iedaļa 2.1 (300004003514), 3.1 (300004375402)</i>	60326 m ²
2.1. Nostiprināta nomas tiesība līdz 2047 .gada 22.martam. Nomnieks: BALTIC CONTAINER TERMINAL, Sabiedrība ar ierobežotu atbildību, nodokļu maksātāja kods 40003288037. <i>Žurn. Nr. 300004003514, lēmums 14.12.2015., tiesnese Ilze Ieva</i> <i>Grozīts</i> <i>Saistīts ar ierakstu: III daļas 2.iedaļa 3.1 (300004375402)</i>	60326 m ²
3.1. Atzīme - ekspluatācijas aizsargjoslas teritorija ap ūdensvadu, kas atrodas līdz 2 metru dziļumam. <i>Dzēsts</i> <i>Saistīts ar ierakstu: III daļas 2.iedaļa 4.1 (300005825014)</i>	2.7834 ha
3.2. Atzīme - ekspluatācijas aizsargjoslas teritorija ap ūdensvadu, kas atrodas līdz 2 metru dziļumam. <i>Dzēsts</i> <i>Saistīts ar ierakstu: III daļas 2.iedaļa 4.1 (300005825014)</i>	0.0317 ha
3.3. Atzīme - ekspluatācijas aizsargjoslas teritorija gar elektrisko tīklu kabeļu līniju. <i>Dzēsts</i> <i>Saistīts ar ierakstu: III daļas 2.iedaļa 4.1 (300005825014)</i>	2.1379 ha
3.4. Atzīme - ekspluatācijas aizsargjoslas teritorija gar elektrisko tīklu kabeļu līniju. <i>Dzēsts</i> <i>Saistīts ar ierakstu: III daļas 2.iedaļa 4.1 (300005825014)</i>	0.0196 ha
3.5. Atzīme - ekspluatācijas aizsargjoslas teritorija gar elektrisko tīklu kabeļu līniju. <i>Dzēsts</i> <i>Saistīts ar ierakstu: III daļas 2.iedaļa 4.1 (300005825014)</i>	0.0027 ha
3.6. Atzīme - ekspluatācijas aizsargjoslas teritorija gar elektrisko tīklu kabeļu līniju. <i>Dzēsts</i>	0.0156 ha

III daļas 1.iedaļa Lietu tiesības, kas apgrūrina nekustamu īpašumu	Platība, lielums
<i>Saistīts ar ierakstu: III daļas 2.iedaļa 4.1 (300005825014)</i>	
3.7. Atzīme - ekspluatācijas aizsargjoslas teritorija gar elektrisko tīklu kabeļu līniju.	0.0135 ha
<i>Dzēsts</i> <i>Saistīts ar ierakstu: III daļas 2.iedaļa 4.1 (300005825014)</i>	
3.8. Atzīme - ekspluatācijas aizsargjoslas teritorija gar elektrisko tīklu kabeļu līniju.	0.017 ha
<i>Dzēsts</i> <i>Saistīts ar ierakstu: III daļas 2.iedaļa 4.1 (300005825014)</i>	
3.9. Atzīme - ekspluatācijas aizsargjoslas teritorija gar elektrisko tīklu kabeļu līniju.	0.0094 ha
<i>Dzēsts</i> <i>Saistīts ar ierakstu: III daļas 2.iedaļa 4.1 (300005825014)</i>	
3.10. Atzīme - ekspluatācijas aizsargjoslas teritorija gar elektrisko tīklu kabeļu līniju.	0.0078 ha
<i>Dzēsts</i> <i>Saistīts ar ierakstu: III daļas 2.iedaļa 4.1 (300005825014)</i>	
3.11. Atzīme - ekspluatācijas aizsargjoslas teritorija gar elektrisko tīklu kabeļu līniju.	0.0093 ha
<i>Dzēsts</i> <i>Saistīts ar ierakstu: III daļas 2.iedaļa 4.1 (300005825014)</i>	
3.12. Atzīme - ekspluatācijas aizsargjoslas teritorija gar elektrisko tīklu kabeļu līniju.	0.0023 ha
<i>Dzēsts</i> <i>Saistīts ar ierakstu: III daļas 2.iedaļa 4.1 (300005825014)</i>	
3.13. Atzīme - ekspluatācijas aizsargjoslas teritorija gar elektrisko tīklu kabeļu līniju.	0.0289 ha
<i>Dzēsts</i> <i>Saistīts ar ierakstu: III daļas 2.iedaļa 4.1 (300005825014)</i>	
3.14. Atzīme - ekspluatācijas aizsargjoslas teritorija gar elektrisko tīklu kabeļu līniju.	0.0011 ha
<i>Dzēsts</i> <i>Saistīts ar ierakstu: III daļas 2.iedaļa 4.1 (300005825014)</i>	
3.15. Atzīme - ekspluatācijas aizsargjoslas teritorija gar elektrisko tīklu kabeļu līniju.	0.0031 ha
<i>Dzēsts</i> <i>Saistīts ar ierakstu: III daļas 2.iedaļa 4.1 (300005825014)</i>	
3.16. Atzīme - ekspluatācijas aizsargjoslas teritorija gar pašteces kanalizācijas vadu.	0.646 ha
<i>Dzēsts</i> <i>Saistīts ar ierakstu: III daļas 2.iedaļa 4.1 (300005825014)</i>	
3.17. Atzīme - ekspluatācijas aizsargjoslas teritorija gar pašteces kanalizācijas vadu.	0.0537 ha
<i>Dzēsts</i> <i>Saistīts ar ierakstu: III daļas 2.iedaļa 4.1 (300005825014)</i>	
3.18. Atzīme - ekspluatācijas aizsargjoslas teritorija gar pašteces kanalizācijas vadu.	1.7926 ha
<i>Dzēsts</i> <i>Saistīts ar ierakstu: III daļas 2.iedaļa 4.1 (300005825014)</i>	
3.19. Atzīme - ekspluatācijas aizsargjoslas teritorija gar pašteces kanalizācijas vadu.	0.075 ha
<i>Dzēsts</i> <i>Saistīts ar ierakstu: III daļas 2.iedaļa 4.1 (300005825014)</i>	
3.20. Atzīme - ekspluatācijas aizsargjoslas teritorija gar kanalizācijas spiedvadu, kas atrodas līdz 2 metru dziļumam.	0.2041 ha
<i>Dzēsts</i> <i>Saistīts ar ierakstu: III daļas 2.iedaļa 4.1 (300005825014)</i>	
3.21. Atzīme - ekspluatācijas aizsargjoslas teritorija gar kanalizācijas spiedvadu, kas atrodas līdz 2 metru dziļumam.	0.0786 ha
<i>Dzēsts</i> <i>Saistīts ar ierakstu: III daļas 2.iedaļa 4.1 (300005825014)</i>	
3.22. Atzīme - ekspluatācijas aizsargjoslas teritorija gar kanalizācijas spiedvadu, kas atrodas līdz 2 metru dziļumam.	1.259 ha
<i>Dzēsts</i> <i>Saistīts ar ierakstu: III daļas 2.iedaļa 4.1 (300005825014)</i>	
3.23. Atzīme - ekspluatācijas aizsargjoslas teritorija gar kanalizācijas spiedvadu, kas atrodas līdz 2 metru dziļumam.	0.063 ha
<i>Dzēsts</i> <i>Saistīts ar ierakstu: III daļas 2.iedaļa 4.1 (300005825014)</i>	
3.24. Atzīme - ekspluatācijas aizsargjoslas teritorija gar kanalizācijas spiedvadu, kas atrodas līdz 2 metru dziļumam.	0.379 ha
<i>Dzēsts</i> <i>Saistīts ar ierakstu: III daļas 2.iedaļa 4.1 (300005825014)</i>	
3.25. Atzīme - zemes īpašniekam nepiederoša būve vai būves daļa.	0.1584 ha

III daļas 1.iedaļa Lietu tiesības, kas apgrūrina nekustamu īpašumu	Platība, lielums
<i>Dzēsts</i> <i>Saistīts ar ierakstu: III daļas 2.iedaļa 4.1 (300005825014)</i>	
3.26. Atzīme - ekspluatācijas aizsargjoslas teritorija ap elektrisko tīklu transformatoru apakšstaciju.	0.0074 ha
<i>Dzēsts</i> <i>Saistīts ar ierakstu: III daļas 2.iedaļa 4.1 (300005825014)</i>	
3.27. Atzīme - ekspluatācijas aizsargjoslas teritorija ap elektrisko tīklu transformatoru apakšstaciju.	0.0031 ha
<i>Dzēsts</i> <i>Saistīts ar ierakstu: III daļas 2.iedaļa 4.1 (300005825014)</i>	
3.28. Atzīme - ekspluatācijas aizsargjoslas teritorija ap elektrisko tīklu transformatoru apakšstaciju.	0.0026 ha
<i>Dzēsts</i> <i>Saistīts ar ierakstu: III daļas 2.iedaļa 4.1 (300005825014)</i>	
3.29. Atzīme - ekspluatācijas aizsargjoslas teritorija ap citu ģeodēziskā tīkla punktu.	0.0079 ha
<i>Dzēsts</i> <i>Saistīts ar ierakstu: III daļas 2.iedaļa 4.1 (300005825014)</i>	
3.30. Atzīme - ekspluatācijas aizsargjoslas teritorija gar pazemes siltumvadu, siltumapgādes iekārtu un būvi.	0.0094 ha
<i>Dzēsts</i> <i>Saistīts ar ierakstu: III daļas 2.iedaļa 4.1 (300005825014)</i>	
3.31. Atzīme - ekspluatācijas aizsargjoslas teritorija gar pazemes siltumvadu, siltumapgādes iekārtu un būvi.	0.1667 ha
<i>Dzēsts</i> <i>Saistīts ar ierakstu: III daļas 2.iedaļa 4.1 (300005825014)</i>	
3.32. Atzīme - ekspluatācijas aizsargjoslas teritorija gar pazemes siltumvadu, siltumapgādes iekārtu un būvi.	0.0094 ha
<i>Dzēsts</i> <i>Saistīts ar ierakstu: III daļas 2.iedaļa 4.1 (300005825014)</i>	
3.33. Atzīme - ekspluatācijas aizsargjoslas teritorija gar pazemes siltumvadu, siltumapgādes iekārtu un būvi.	0.1126 ha
<i>Dzēsts</i> <i>Saistīts ar ierakstu: III daļas 2.iedaļa 4.1 (300005825014)</i>	
3.34. Atzīme - ekspluatācijas aizsargjoslas teritorija gar pazemes siltumvadu, siltumapgādes iekārtu un būvi.	0.0138 ha
<i>Dzēsts</i> <i>Saistīts ar ierakstu: III daļas 2.iedaļa 4.1 (300005825014)</i>	
3.35. Atzīme - ekspluatācijas aizsargjoslas teritorija gar dzelzceļu pilsētās un ciemos.	0.7558 ha
<i>Dzēsts</i> <i>Saistīts ar ierakstu: III daļas 2.iedaļa 4.1 (300005825014)</i>	
3.36. Atzīme - ekspluatācijas aizsargjoslas teritorija ap elektrisko tīklu gaisvadu līniju pilsētās un ciemos ar nominālo spriegumu līdz 20 kilovoltiem.	0.1384 ha
<i>Dzēsts</i> <i>Saistīts ar ierakstu: III daļas 2.iedaļa 4.1 (300005825014)</i>	
3.37. Atzīme - drošības aizsargjoslas teritorija gar naftas produktu cauruļvadu.	4.2447 ha
<i>Dzēsts</i> <i>Saistīts ar ierakstu: III daļas 2.iedaļa 4.1 (300005825014)</i>	
3.38. Atzīme - ekspluatācijas aizsargjoslas teritorija gar pazemes elektronisko sakaru tīklu līniju un kabeļu kanalizāciju.	1.1417 ha
<i>Dzēsts</i> <i>Saistīts ar ierakstu: III daļas 2.iedaļa 4.1 (300005825014)</i>	
3.39. Atzīme - ekspluatācijas aizsargjoslas teritorija gar pazemes elektronisko sakaru tīklu līniju un kabeļu kanalizāciju.	0.0132 ha
<i>Dzēsts</i> <i>Saistīts ar ierakstu: III daļas 2.iedaļa 4.1 (300005825014)</i>	
3.40. Atzīme - ekspluatācijas aizsargjoslas teritorija gar pazemes elektronisko sakaru tīklu līniju un kabeļu kanalizāciju.	0.0274 ha
<i>Dzēsts</i> <i>Saistīts ar ierakstu: III daļas 2.iedaļa 4.1 (300005825014)</i>	
3.41. Atzīme - ekspluatācijas aizsargjoslas teritorija gar pazemes elektronisko sakaru tīklu līniju un kabeļu kanalizāciju.	0.0022 ha
<i>Dzēsts</i> <i>Saistīts ar ierakstu: III daļas 2.iedaļa 4.1 (300005825014)</i>	
3.42. Atzīme - ekspluatācijas aizsargjoslas teritorija gar pazemes elektronisko	0.0113 ha

III daļas 1.iedaļa Lietu tiesības, kas apgrūrina nekustamu īpašumu	Platība, lielums
sakaru tīklu līniju un kabeļu kanalizāciju. <i>Dzēsts</i> <i>Saistīts ar ierakstu: III daļas 2.iedaļa 4.1 (300005825014)</i>	
3.43. Atzīme - ekspluatācijas aizsargjoslas teritorija gar pazemes elektronisko sakaru tīklu līniju un kabeļu kanalizāciju. <i>Dzēsts</i> <i>Saistīts ar ierakstu: III daļas 2.iedaļa 4.1 (300005825014)</i>	0.0062 ha
3.44. Atzīme - ekspluatācijas aizsargjoslas teritorija gar pazemes elektronisko sakaru tīklu līniju un kabeļu kanalizāciju. <i>Dzēsts</i> <i>Saistīts ar ierakstu: III daļas 2.iedaļa 4.1 (300005825014)</i>	0.0092 ha
3.45. Atzīme - ekspluatācijas aizsargjoslas teritorija gar pazemes elektronisko sakaru tīklu līniju un kabeļu kanalizāciju. <i>Dzēsts</i> <i>Saistīts ar ierakstu: III daļas 2.iedaļa 4.1 (300005825014)</i>	0.0037 ha
3.46. Atzīme - zemes īpašniekam nepiederoša būve vai būves daļa. <i>Dzēsts</i> <i>Saistīts ar ierakstu: III daļas 2.iedaļa 4.1 (300005825014)</i>	0.0123 ha
3.47. Atzīme - zemes īpašniekam nepiederoša būve vai būves daļa. <i>Dzēsts</i> <i>Saistīts ar ierakstu: III daļas 2.iedaļa 4.1 (300005825014)</i>	0.0564 ha
3.48. Atzīme - zemes īpašniekam nepiederoša būve vai būves daļa. <i>Dzēsts</i> <i>Saistīts ar ierakstu: III daļas 2.iedaļa 4.1 (300005825014)</i>	0.228 ha
3.49. Atzīme - zemes īpašniekam nepiederoša būve vai būves daļa. <i>Dzēsts</i> <i>Saistīts ar ierakstu: III daļas 2.iedaļa 4.1 (300005825014)</i>	0.0887 ha
3.50. Atzīme - zemes īpašniekam nepiederoša būve vai būves daļa. <i>Dzēsts</i> <i>Saistīts ar ierakstu: III daļas 2.iedaļa 4.1 (300005825014)</i>	0.0598 ha
3.51. Atzīme - zemes īpašniekam nepiederoša būve vai būves daļa. <i>Dzēsts</i> <i>Saistīts ar ierakstu: III daļas 2.iedaļa 4.1 (300005825014)</i>	0.5442 ha
3.52. Atzīme - zemes īpašniekam nepiederoša būve vai būves daļa. <i>Dzēsts</i> <i>Saistīts ar ierakstu: III daļas 2.iedaļa 4.1 (300005825014)</i>	0.0206 ha
3.53. Atzīme - zemes īpašniekam nepiederoša būve vai būves daļa. <i>Dzēsts</i> <i>Saistīts ar ierakstu: III daļas 2.iedaļa 4.1 (300005825014)</i>	0.1934 ha
3.54. Atzīme - zemes īpašniekam nepiederoša būve vai būves daļa. <i>Dzēsts</i> <i>Saistīts ar ierakstu: III daļas 2.iedaļa 4.1 (300005825014)</i>	0.0069 ha
3.55. Atzīme - zemes īpašniekam nepiederoša būve vai būves daļa. <i>Dzēsts</i> <i>Saistīts ar ierakstu: III daļas 2.iedaļa 4.1 (300005825014)</i>	0.0073 ha
3.56. Atzīme - zemes īpašniekam nepiederoša būve vai būves daļa. <i>Dzēsts</i> <i>Saistīts ar ierakstu: III daļas 2.iedaļa 4.1 (300005825014)</i>	0.0011 ha
3.57. Atzīme - zemes īpašniekam nepiederoša būve vai būves daļa. <i>Dzēsts</i> <i>Saistīts ar ierakstu: III daļas 2.iedaļa 4.1 (300005825014)</i>	0.1586 ha
3.58. Atzīme - zemes īpašniekam nepiederoša būve vai būves daļa. <i>Dzēsts</i> <i>Saistīts ar ierakstu: III daļas 2.iedaļa 4.1 (300005825014)</i>	0.2183 ha
3.59. Atzīme - zemes īpašniekam nepiederoša būve vai būves daļa. <i>Dzēsts</i> <i>Saistīts ar ierakstu: III daļas 2.iedaļa 4.1 (300005825014)</i>	0.1223 ha
3.60. Atzīme - zemes īpašniekam nepiederoša būve vai būves daļa. <i>Dzēsts</i> <i>Saistīts ar ierakstu: III daļas 2.iedaļa 4.1 (300005825014)</i>	0.162 ha
3.61. Atzīme - zemes īpašniekam nepiederoša būve vai būves daļa. <i>Dzēsts</i> <i>Saistīts ar ierakstu: III daļas 2.iedaļa 4.1 (300005825014)</i>	0.8875 ha
3.62. Atzīme - zemes īpašniekam nepiederoša būve vai būves daļa. <i>Dzēsts</i>	0.1649 ha

III daļas 1.iedaļa Lietu tiesības, kas apgrūrina nekustamu īpašumu	Platība, lielums
<i>Saistīts ar ierakstu: III daļas 2.iedaļa 4.1 (300005825014)</i>	
3.63. Atzīme - zemes īpašniekam nepiederoša būve vai būves daļa.	0.0729 ha
<i>Dzēsts Saistīts ar ierakstu: III daļas 2.iedaļa 4.1 (300005825014)</i>	
3.64. Atzīme - zemes īpašniekam nepiederoša būve vai būves daļa.	0.0311 ha
<i>Dzēsts Saistīts ar ierakstu: III daļas 2.iedaļa 4.1 (300005825014)</i>	
3.65. Atzīme - zemes īpašniekam nepiederoša būve vai būves daļa.	0.0031 ha
<i>Dzēsts Saistīts ar ierakstu: III daļas 2.iedaļa 4.1 (300005825014)</i>	
3.66. Atzīme - zemes īpašniekam nepiederoša būve vai būves daļa.	0.0852 ha
<i>Dzēsts Saistīts ar ierakstu: III daļas 2.iedaļa 4.1 (300005825014)</i>	
3.67. Atzīme - zemes īpašniekam nepiederoša būve vai būves daļa.	0.0078 ha
<i>Dzēsts Saistīts ar ierakstu: III daļas 2.iedaļa 4.1 (300005825014)</i>	
3.68. Atzīme - zemes īpašniekam nepiederoša būve vai būves daļa.	0.0634 ha
<i>Dzēsts Saistīts ar ierakstu: III daļas 2.iedaļa 4.1 (300005825014)</i>	
3.69. Atzīme - zemes īpašniekam nepiederoša būve vai būves daļa.	0.1152 ha
<i>Dzēsts Saistīts ar ierakstu: III daļas 2.iedaļa 4.1 (300005825014)</i>	
3.70. Atzīme - zemes īpašniekam nepiederoša būve vai būves daļa.	0.0035 ha
<i>Dzēsts Saistīts ar ierakstu: III daļas 2.iedaļa 4.1 (300005825014)</i>	
3.71. Atzīme - zemes īpašniekam nepiederoša būve vai būves daļa.	0.0021 ha
<i>Dzēsts Saistīts ar ierakstu: III daļas 2.iedaļa 4.1 (300005825014)</i>	
3.72. Atzīme - zemes īpašniekam nepiederoša būve vai būves daļa.	0.0054 ha
<i>Dzēsts Saistīts ar ierakstu: III daļas 2.iedaļa 4.1 (300005825014)</i>	
3.73. Atzīme - ekspluatācijas aizsargjoslas teritorija ap elektrisko tīklu gaisvadu līniju pilsētās un ciemos ar nominālo spriegumu līdz 20 kilovoltiem.	0.027 ha
<i>Dzēsts Saistīts ar ierakstu: III daļas 2.iedaļa 4.1 (300005825014)</i>	
3.74. Atzīme - ceļa servitūta teritorija.	0.1251 ha
<i>Dzēsts Saistīts ar ierakstu: III daļas 2.iedaļa 4.1 (300005825014)</i>	
3.75. Atzīme - zemes īpašniekam nepiederoša būve vai būves daļa.	0.4263 ha
<i>Dzēsts Saistīts ar ierakstu: III daļas 2.iedaļa 4.1 (300005825014)</i>	
3.76. Atzīme - zemes īpašniekam nepiederoša būve vai būves daļa.	4.5649 ha
<i>Dzēsts Saistīts ar ierakstu: III daļas 2.iedaļa 4.1 (300005825014)</i>	
3.77. Atzīme - zemes īpašniekam nepiederoša būve vai būves daļa.	2.0993 ha
<i>Dzēsts Saistīts ar ierakstu: III daļas 2.iedaļa 4.1 (300005825014)</i>	
3.78. Atzīme - zemes īpašniekam nepiederoša būve vai būves daļa.	0.0927 ha
<i>Dzēsts Saistīts ar ierakstu: III daļas 2.iedaļa 4.1 (300005825014)</i>	
3.79. Atzīme - zemes īpašniekam nepiederoša būve vai būves daļa.	1.1463 ha
<i>Dzēsts Saistīts ar ierakstu: III daļas 2.iedaļa 4.1 (300005825014)</i>	
3.80. Atzīme - zemes īpašniekam nepiederoša būve vai būves daļa.	0.3825 ha
<i>Dzēsts Saistīts ar ierakstu: III daļas 2.iedaļa 4.1 (300005825014)</i>	
3.81. Nostiprināta nomas tiesība līdz 2016.gada 29.martam. Nomnieks: BALTIC CONTAINER TERMINAL, Sabiedrība ar ierobežotu atbildību, nodokļu maksātāja kods 40003288037. Pamats: 2000.gada 17.augusta Zemes nomas līgums Nr. ZNL-100/00, 2004.gada 16.novembra Papildus Vienošanās Nr.1 pie 17.08.2000. Zemes nomas līguma ZNL- Nr.100/00, 2004.gada 16.novembra Papildus Vienošanās Nr.2 pie 17.08.2000. Zemes nomas līguma Nr.ZNL-100/00, 2005.gada 27.oktobra Papildus Vienošanās Nr.3 pie 17.08.2000. Zemes nomas līguma ZNL- Nr.100/00, 2008.gada 4.augusta Papildus Vienošanās Nr.4 pie 17.08.2000. Zemes nomas līguma ZNL- Nr.100/00, 2000.gada 11.augusta Rīgas brīvostas pārvaldes valdes	

III daļas 1.iedaļa Lietu tiesības, kas apgrūrina nekustamu īpašumu	Platība, lielums
<p>lēmums Nr.52.Ieraksts pārņemts no Rīgas pilsētas zemesgrāmatas nodalījuma Nr.259 (žurnāls Nr.300002943903). <i>Žurn. Nr. 300003788988, lēmums 05.02.2015., tiesnese Ilze Ieviņa</i> Aktualizēts Saistīts ar ierakstiem: III daļas 1.iedaļa 3.81 (300004003514); III daļas 2.iedaļa 2.2 (300004003514), 3.1 (300004375402)</p>	
<p>3.81. Nostiprināta nomas tiesība līdz 2047.gada 22.martam. Nomnieks: BALTIC CONTAINER TERMINAL, Sabiedrība ar ierobežotu atbildību, nodokļu maksātāja kods 40003288037. <i>Žurn. Nr. 300004003514, lēmums 14.12.2015., tiesnese Ilze Ieviņa</i> Grozīts Saistīts ar ierakstu: III daļas 2.iedaļa 3.1 (300004375402)</p>	
<p>3.82. Nostiprināta nomas tiesība līdz 2016.gada 29.martam. Nomnieks: BALTIC CONTAINER TERMINAL, Sabiedrība ar ierobežotu atbildību, nodokļu maksātāja kods 40003288037. Pamats: 2000.gada 17.augusta Zemes nomas līgums Nr. ZNL-100/00, 2004.gada 16.novembra Papildus Vienošanās Nr.1 pie 17.08.2000. Zemes nomas līguma ZNL- Nr.100/00, 2004.gada 16.novembra Papildus Vienošanās Nr.2 pie 17.08.2000. Zemes nomas līguma Nr.ZNL-100/00, 2005.gada 27.oktobra Papildus Vienošanās Nr.3 pie 17.08.2000. Zemes nomas līguma ZNL- Nr.100/00, 2008.gada 4.augusta Papildus Vienošanās Nr.4 pie 17.08.2000. Zemes nomas līguma ZNL- Nr.100/00, 2000.gada 11.augusta Rīgas brīvdostas pārvaldes valdes lēmums Nr.52.Ieraksts pārņemts no Rīgas pilsētas zemesgrāmatas nodalījuma Nr.100000460184 (žurnāls Nr.300002906681). <i>Žurn. Nr. 300003788988, lēmums 05.02.2015., tiesnese Ilze Ieviņa</i> Aktualizēts Saistīts ar ierakstiem: III daļas 1.iedaļa 3.82 (300004003514); III daļas 2.iedaļa 2.3 (300004003514), 3.1 (300004375402)</p>	12792 m ²
<p>3.82. Nostiprināta nomas tiesība līdz 2047.gada 22.martam. Nomnieks: BALTIC CONTAINER TERMINAL, Sabiedrība ar ierobežotu atbildību, nodokļu maksātāja kods 40003288037. <i>Žurn. Nr. 300004003514, lēmums 14.12.2015., tiesnese Ilze Ieviņa</i> Grozīts Saistīts ar ierakstu: III daļas 2.iedaļa 3.1 (300004375402)</p>	12792 m ²
<p>4.1. Nostiprināta nomas tiesība uz zemes vienības ar kadastra apzīmējumu 01000960212 daļu 37382 m² platībā. Nomas termiņš: 2039.gada 5.jūlijs. Nomnieks: Riga Bulk Terminal, SIA, reģistrācijas numurs 40003847462. 4.2. Pamats: 2009.gada 6.jūlija zemes nomas līgums Nr.ZNL-253/09, 2016.gada 3.februāra papildus vienošanās Nr.9 pie 2009.gada 6.jūlija zemes nomas līguma Nr.ZNL-253/09. <i>Žurn. Nr. 300004165291, lēmums 15.08.2016., tiesnese Ilze Freimane</i></p>	37382 m ²
III daļas 2.iedaļa Pārgrozījumi pirmās iedaļas ierakstos, šo ierakstu un to pārgrozījumu dzēsumi	Platība, lielums
<p>1.1. Dzēsta 1. iedaļas atzīme Nr.1.1, 1.2, 1.3, 1.4, 1.5, 1.6, 1.7, 1.8, 1.9, 1.10, 1.11 (žurnāla Nr.300002685493, 03.06.2009). Pamats: 2014.gada 22.decembra Apgrūtinājumu plāns. <i>Žurn. Nr. 300003788988, lēmums 05.02.2015., tiesnese Ilze Ieviņa</i></p> <p>2.1. Grozīts 3. daļas 1. iedaļas ieraksts Nr. 2.1 (žurnāla Nr. 300002906673, 10.09.2010), grozot nomas termiņu un izsakot to jaunā redakcijā.Pamats: 2012.gada 23.aprīļa vienošanās papildus vienošanās Nr.5 pie 17.08.2000. zemes nomas līguma Nr.ZNL-100/00 . Aktualizēts Saistīts ar ierakstu: III daļas 1.iedaļa 2.1 (300004003514)</p> <p>2.2. Grozīts 3. daļas 1. iedaļas ieraksts Nr. 3.81 (žurnāla Nr. 300003788988, 05.02.2015), grozot nomas termiņu un izsakot to jaunā redakcijā.Pamats: 2012.gada 23.aprīļa vienošanās papildus vienošanās Nr.5 pie 17.08.2000. zemes nomas līguma Nr.ZNL-100/00 . Aktualizēts Saistīts ar ierakstu: III daļas 1.iedaļa 3.81 (300004003514)</p> <p>2.3. Grozīts 3. daļas 1. iedaļas ieraksts Nr. 3.82 (žurnāla Nr. 300003788988, 05.02.2015),grozot nomas termiņu un izsakot to jaunā redakcijā.Pamats: 2012.gada 23.aprīļa vienošanās papildus vienošanās Nr.5 pie 17.08.2000. zemes nomas līguma Nr.ZNL-100/00 . <i>Žurn. Nr. 300004003514, lēmums 14.12.2015., tiesnese Ilze Ieviņa</i> Aktualizēts Saistīts ar ierakstu: III daļas 1.iedaļa 3.82 (300004003514)</p>	

III daļas 2.iedaļa Pārgrozījumi pirmās iedaļas ierakstos, šo ierakstu un to pārgrozījumu dzēsumi	Platība, lielums
<p>3.1. Grozīti 1. iedaļas ieraksti Nr. 2.1, 2.1, 3.81, 3.81, 3.82, 3.82 (žurnāla Nr. 300002906673, 08.09.2010; žurnāla Nr.300003788988, 05.02.2015; žurnāla Nr.300004003514, 14.12.2015) un izteikti šādā redakcijā:Nostiprināta nomas tiesība līdz 2047 .gada 22.martam. Nomnieks: BALTIC CONTAINER TERMINAL, Sabiedrība ar ierobežotu atbildību, nodokļu maksātāja kods 40003288037.</p> <p>3.2. Pamats: 2017.gada 21.marta papildus vienošanās Nr.10 pie 17.08.2000. zemes nomas līguma Nr.ZNL-100/00. <i>Zurn. Nr. 300004375402, lēmums 30.06.2017., tiesnese Antra Tiltiņa-Zariņa</i></p> <p>4.1. Dzēsts 1.iedaļas ieraksts Nr.3.1, 3.2, 3.3, 3.4, 3.5, 3.6, 3.7, 3.8, 3.9, 3.10, 3.11, 3.12, 3.13, 3.14, 3.15, 3.16, 3.17, 3.18, 3.19, 3.20, 3.21, 3.22, 3.23, 3.24, 3.25, 3.26, 3.27, 3.28, 3.29, 3.30, 3.31, 3.32, 3.33, 3.34, 3.35, 3.36, 3.37, 3.38, 3.39, 3.40, 3.41, 3.42, 3.43, 3.44, 3.45, 3.46, 3.47, 3.48, 3.49, 3.50, 3.51, 3.52, 3.53, 3.54, 3.55, 3.56, 3.57, 3.58, 3.59, 3.60, 3.61, 3.62, 3.63, 3.64, 3.65, 3.66, 3.67, 3.68, 3.69, 3.70, 3.71, 3.72, 3.73, 3.74, 3.75, 3.76, 3.77, 3.78, 3.79, 3.80 (žurnāls Nr.300003788988, 23.01.2015). Pamats: Zemesgrāmatu likuma pārejas noteikumu 19. punkts. <i>Zurn. Nr. 300005825014, lēmums 13.04.2023., tiesnese Inguna Helmane</i></p>	328344 m ²

Citu ierakstu daļās un iedaļās nav.

Informācija par apgrūtinājumiem, kas attiecas uz īpaši aizsargājamām dabas teritorijām vai mikroliegumiem – pieejama dabas datu pārvaldības sistēmā OZOLS <https://ozols.gov.lv/pub>

Informācijas prasītājs: Vita Bružas. Pieprasījums izdarīts 14.04.2023. 10:29:56.

Maksa par informāciju fiksēta Jūsu rēķinā.

Piezīme. Saskaņā ar Eiropas Parlamenta un Padomes 2016.gada 27.aprīļa Regulu Nr.2016/679 par fizisku personu aizsardzību attiecībā uz personas datu apstrādi un šādu datu brīvu apriti un ar ko atceļ Direktīvu 95/46/EK (Vispārīgā datu aizsardzības regula) katrs informācijas pieprasījums no datubāzes tiek reģistrēts.



Informatīvā izdruka no Kadastra informācijas sistēmas teksta datiem

Valsts zemes dienests

Īpašums

Kadastra numurs	Nosaukums	Kadastrālā vērtība (EUR)	Zemesgrāmatas nodaļuma numurs	Administratīvā teritorija
01000962009	-	182747	-	Rīga

Nekustamā īpašuma novērtējums kadastrā (EUR):	182747
Kopplatība:	1.3217
Platības mērvienība:	ha
Projektētā kadastrālā vērtība (EUR):	93973 (pēc kadastra datu stāvokļa uz 27.12.2022; izmantošanai no 2025.gada)
Projektētais īpašuma novērtējums (EUR):	93973 (pēc kadastra datu stāvokļa uz 27.12.2022; izmantošanai no 2025.gada)

Īpašuma sastāvs

Zemes vienības

Kadastra apzīmējums	Dzīvokļu īpašumos nesadalītās domājamās daļas	Kadastrālā vērtība atbilstoši dzīvokļa īpašumos nesadalītajai domājamajai daļai (EUR)	Adrese
01000962009	1/1	182747	-

Kadastrālā vērtība (EUR):	182747
Kadastrālās vērtības noteikšanas datums:	01.01.2023
Nekustamā īpašuma objekta platība:	1.3217
Nekustamā īpašuma objekta platības mērvienība:	ha
Statuss:	valstij piekritīgā zeme
Vidējais LIZ kvalitātes novērtējums ballēs:	-
Starpgabals:	Nav
Projektētā kadastrālā vērtība (EUR):	93973 (pēc kadastra datu stāvokļa uz 27.12.2022; izmantošanai no 2025.gada)

Būves, kas atrodas uz zemes vienības

Kadastra apzīmējums	Dzīvokļu īpašumos nesadalītās domājamās daļas	Kadastrālā vērtība atbilstoši dzīvokļa īpašumos nesadalītajai domājamajai daļai (EUR)	Adrese	Nosaukums
01000962009001	1/1	-	-	Uriekstes iela

Zemes vienības platības sadalījums pa lietošanas veidiem

Platība:	1.3217
Platības mērvienība:	ha
Lauksaimniecībā izmantojamās zemes platība:	0.0000
t.sk. Aramzemes platība:	0.0000
t.sk. Augļu dārzu platība:	0.0000
t.sk. Pļavu platība:	0.0000
t.sk. Ganību platība:	0.0000
no tām meliorētā lauksaimniecībā izmantojamā zeme:	0.0000

Zemesgrāmata

Nosaukums	Lēmuma datums	Lēmuma pamatojums
Rīgas pilsētas zemesgrāmata	05.02.2015	-

Dokumenti

Dokumenta veids	Izdošanas datums	Izdošanas nr.	Izdevējstāde
Nostiprinājuma lūgums	07.03.2023	604	Satiksmes ministrija; p.p. Ziemānis Mārtiņš
Zemes robežu plāns	08.02.2023	-	Rikmanis Aigars AB0188
Apgrūtinājumu plāns	23.01.2023	-	Rikmanis Aigars AB0188
Situācijas plāns	23.01.2023	-	Rikmanis Aigars AB0188

Sai informācijai ir tikai informatīvs raksturs un tai nav juridiska spēka.

Esošā zemes vienība	
Kadastra apzīmējums	Platība
01000960212	43.1425 ha
01000680097	29.3558 ha
kopā : 72.4983 ha*	

* - zemes vienības platība tiks precizēta veicot kadastrālo uzmērīšanu (zemes ierīcības projekta realizāciju).

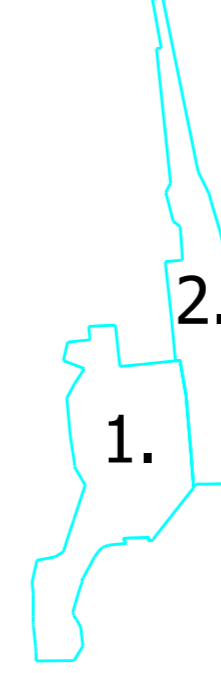
Projektētās zemes vienības				Apgrūtinājumi**									
Nr.	Kadastra apzīmējums	Platības no esošajām zemes vienībām	Platība	Kārtas Nr.	Klasifikācijas kods								
1.	01000960261	42.6910 ha no 01000960212	42.6910 ha	2.	7312010101								
				3.	7312010101								
				4.	7312010101								
				5.	7312010101								
				6.	7312010101								
				7.	7312010300								
				10.	7312010300								
				11.	7312010300								
				12.	7312010300								
				13.	7312010300								
				14.	7312010300								
				16.	7312010202								
				18.	7312010201								
				19.	7312010201								
				20.	7312010201								
				21.	7312010202								
				24.	7316020100								
				25.	7316020100								
				26.	7316020100								
				27.	7316020100								
				28.	7316020100								
				29.	7316020100								
				30.	7316020100								
				31.	7316020100								
				32.	7316020100								
				33.	7316020100								
				34.	7316020100								
				35.	7316020100								
				36.	7316020100								
				37.	7316020100								
				38.	7316020100								
				39.	7316020100								
				40.	7316020100								
				41.	7316020100								
				42.	7316020100								
				43.	7316020100								
				44.	7316020100								
				45.	7316020100								
				46.	7316020100								
				47.	7316020100								
				48.	7316020100								
				49.	7316020100								
				50.	7316020100								
				53.	7312050201								
				54.	7312050201								
				55.	7312050201								
				56.	7312050201								
				57.	7312050201								
				58.	7312050201								
				59.	7312050201								
				60.	7312050201								
				61.	7312040100								
				62.	7312040100								
				63.	7312040100								
				64.	7312040100								
				65.	7312040100								
				66.	7312040100								
				69.	7312060100								
				70.	7312040100								
				71.	7312090100								
				72.	7312090300								
				73.	7312050500								
				74.	7312050500								
				75.	7312050500								
				77.	7312030601								
				78.	7312030601								
				80.	7316020100								
				2.	01000960262	0.4513 ha no 01000960212 5.4438 ha no 01000680097	5.8951 ha	2.	7312010101				
								9.	7312010300				
								10.	7312010300				
								17.	7312010201				
								53.	7312050201				
								67.	7312040100				
								72.	7312090300				
								79.	7312030601				
								3.	01000960263	23.9122 ha no 01000680097	23.9122 ha	1.	7312010101
												2.	7312010101
				8.	7312010300								
				9.	7312010300								
15.	7312010202												
17.	7312010201												
22.	7316020100												
23.	7316020100												
51.	7312050201												
52.	7312050201												
53.	7312050201												
67.	7312040100												
68.	7312040100												
72.	7312090300												
76.	7312050201												
79.	7312030601												

kopā: 72.4983 ha*

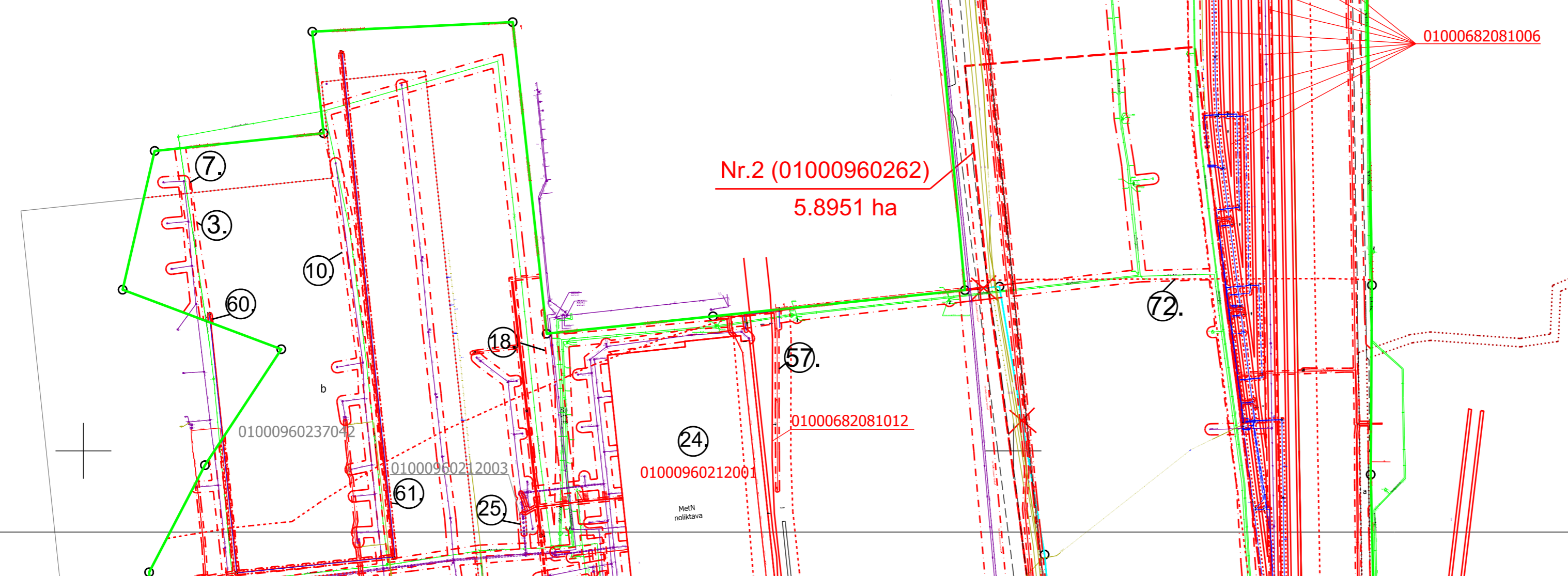
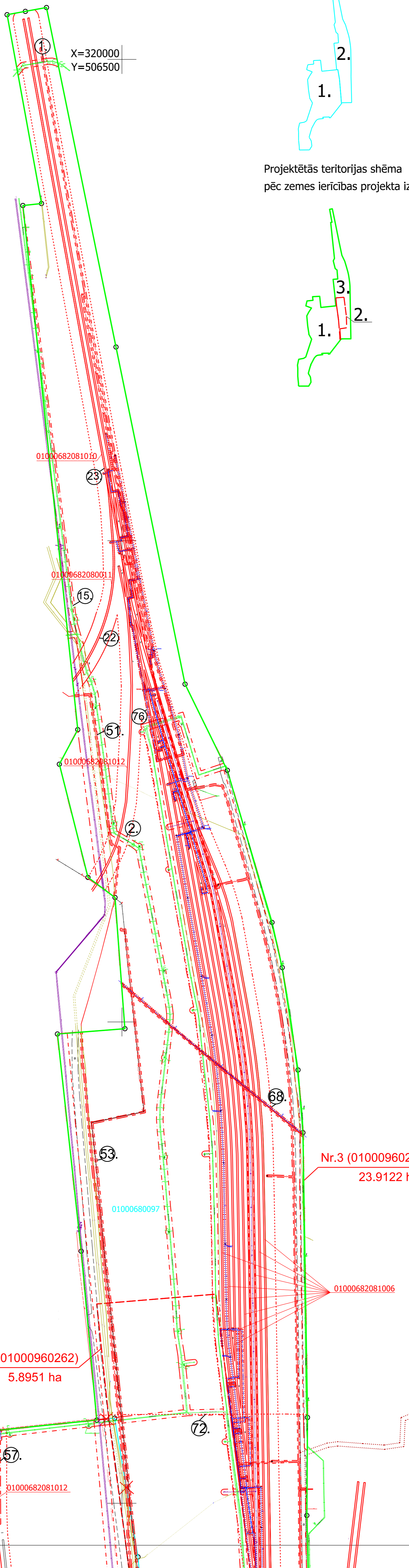
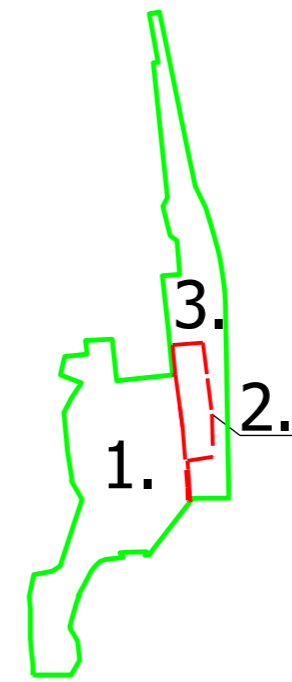
* Veicot zemes kadastrālo uzmērīšanu, projektēto zemes vienību platības tiks precizētas.

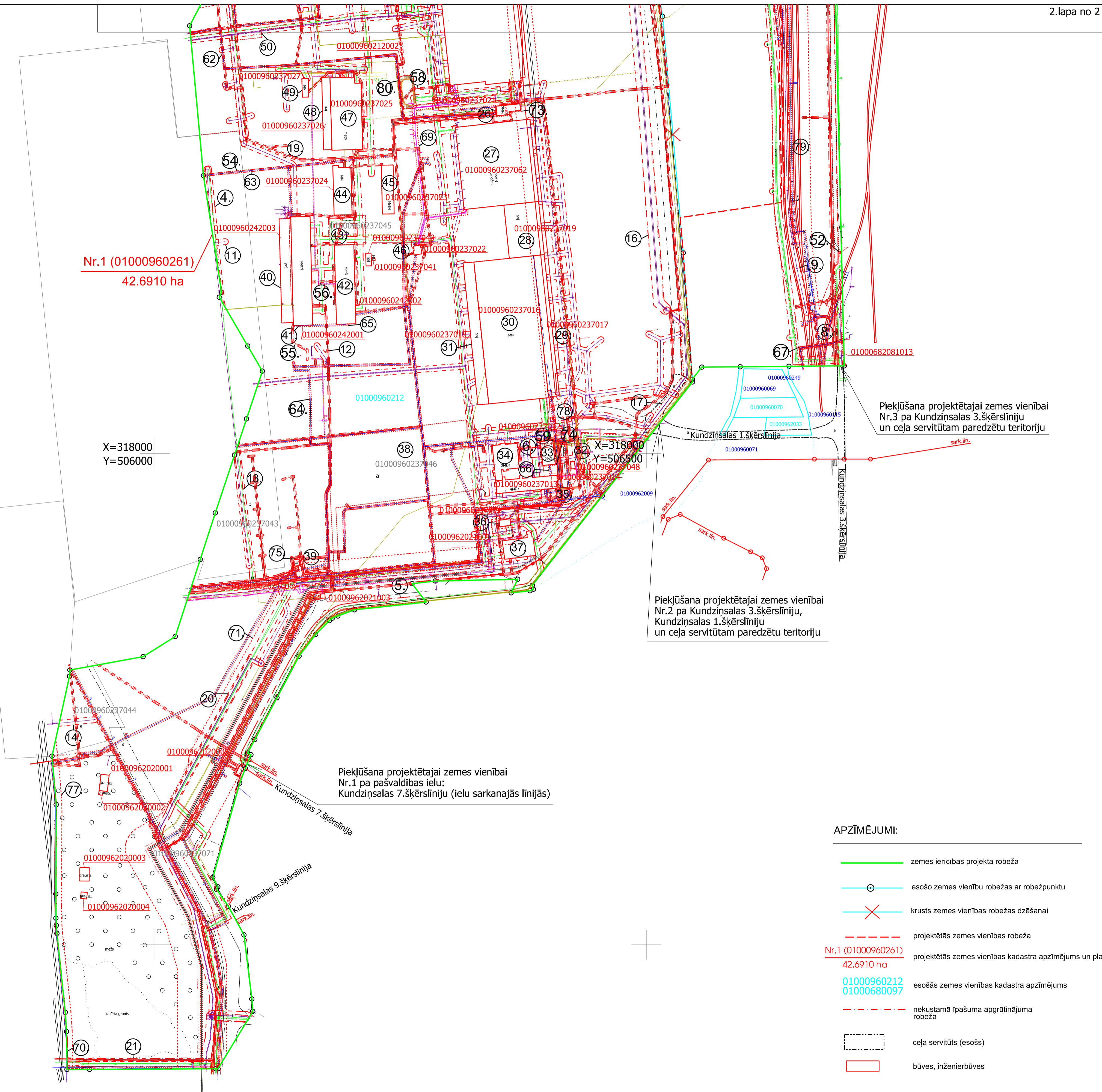
** Veicot zemes kadastrālo uzmērīšanu, apgrūtinājumu platības tiks precizētas.

Projektētās teritorijas shēma
pirms zemes ierīcības projekta izstrādes



Projektētās teritorijas shēma
pēc zemes ierīcības projekta izstrādes





Nr.1 (01000960261)
42.6910 ha

X=318000
Y=506000

Piekļūšana projektētajai zemes vienībai Nr.3 pa Kundziņsalas 3.šķērsliniju un ceļa servītūtam paredzētu teritoriju

Piekļūšana projektētajai zemes vienībai Nr.2 pa Kundziņsalas 3.šķērsliniju, Kundziņsalas 1.šķērsliniju un ceļa servītūtam paredzētu teritoriju

Piekļūšana projektētajai zemes vienībai Nr.1 pa pašvaldības ielu: Kundziņsalas 7.šķērsliniju (ielu sarkanajās līnijās)

APZĪMĒJUMI:

- zemes ierīcības projekta robeža
- ⊙ esošo zemes vienību robežas ar robežpunktu
- ✗ krusts zemes vienības robežas dēšanai
- projektētās zemes vienības robeža
- projektētās zemes vienības kadastra apzīmējums un platība
- esošās zemes vienības kadastra apzīmējums
- nekustamā īpašuma apgrūtinājuma robeža
- ceļa servītūts (esošs)
- būves, inženierbūves

SASKANOTS			
SIA "TET"	A.Savickis	e-paraksts Nr.212923	07.10.2022.
AS "Sadales tīkls"	M.Krišlīnis	e-paraksts Nr.P-88529	21.09.2022.
SIA "Rīgas ūdens"	A.Vecvērdis	e-paraksts Nr.2022-156	20.09.2022.
AS "Latvenergo"	J.Grabis	e-pasts Nr.1975	19.09.2022.
Rīgas domes Satiksmes departaments	A.Urtāns	e-paraksts Nr.25-2132646	07.10.2022.
Rīgas brīvosta	A.Zellīns	e-paraksts Nr.1-081114	13.10.2022.

Zemes ierīcības projekts

Zemes vienībai ar kad.apz.01000960212, Uriekstes iela 32, Rīga
Zemes vienībai ar kad.apz.01000680097, Uriekstes iela 42, Rīga

Zemes ierīcības projekta grafiskās daļas mērogs 1:2000 LKS-92 koordinātu sistēma Mēroga koeficients 0.999600	Kartogrāfiskā pamatne: SIA "Delta kompānija", zemes robežu plāni, 27.11.2014., M 1:5000;
Nekustamā īpašuma Uriekstes iela 32 īpašnieks:	Satiksmes ministrija/RĪGAS BRĪVOSTAS PĀRVALDE
Nekustamā īpašuma Uriekstes iela 42 īpašnieks:	Satiksmes ministrija/RĪGAS BRĪVOSTAS PĀRVALDE
SIA "GEOPOLS", Reģ. Nr. 40003702141 Valdeku iela 51 - 31, Rīga, LV - 1058; Tālrunis: 26572644 Zemes ierīkotājs: Dace Brīgmane	(paraksts) 22.08.2022. ID: 7975
	Zemes ierīkotāja sertifikāts Nr.AA0175 Izdots (05.08.2022.), derīgs līdz (04.08.2027.)



RĪGAS DOMES PAŠVALDĪBAS IEŅĒMUMU PĀRVALDE

Terēzes iela 5, Rīga, LV-1012, tālrunis 80000850, e-pasts: pip@riga.lv

Rīgā

18.01.2023. Nr. PIP-23-664-nd

Uz 30.12.2022 Nr. 2/9-3/10991

Valsts akciju sabiedrībai
„Valsts nekustamie īpašumi”
reģistrācijas Nr.40003294758

LĒMUMS

Par nekustamā īpašuma lietošanas mērķiem

Rīgas domes Pašvaldības ieņēmumu pārvalde (turpmāk – Pārvalde), saskaņā ar Rīgas domes 2011.gada 27.septembra nolikuma Nr.159 „Rīgas domes Pašvaldības ieņēmumu pārvaldes nolikums” 8.4.punktu, kadastrālās vērtēšanas vajadzībām nosaka nekustamā īpašuma lietošanas mērķus zemes vienībām Rīgas pilsētas administratīvajā teritorijā. Atbilstoši Nekustamā īpašuma valsts kadastra likuma 54.pantam un 71.panta pirmās daļas 3.punktam, Valsts zemes dienests, nosakot kadastrālo vērtību, ņem vērā arī nekustamā īpašuma lietošanas mērķus. Tādējādi nekustamā īpašuma lietošanas mērķi netieši ietekmē aprēķināmā nekustamā īpašuma nodokļa par zemi apmēru.

Pārvalde ir saņēmusi Rīgas brīvostas pārvaldes, reģistrācijas Nr.90000512408, pilnvarotās personas valsts akciju sabiedrības „Valsts nekustamie īpašumi”, reģistrācijas Nr.40003294758 (turpmāk - Sabiedrība), 2022.gada 8.decembra vēstuli Nr.2/9-3/10423 ar lūgumu, pamatojoties uz Ministru kabineta 2006.gada 20.jūnija noteikumiem Nr.496 „Nekustamā īpašuma lietošanas mērķu klasifikācija un nekustamā īpašuma lietošanas mērķu noteikšanas un maiņas kārtība” (turpmāk – noteikumi), noteikt plānotai zemes vienībai Rīgā, Uriekstes ielā 42B, kadastra apzīmējums 0100-096-0262, platība 58951 kv.m (turpmāk – zemes vienība) (saskaņā ar vēstulei pievienoto zemes robežu plānu, kas nav reģistrēts Nekustamā īpašuma valsts kadastra informācijas sistēmā (turpmāk – NĪVKIS)), nekustamā īpašuma lietošanas mērķi.

Pamatojoties uz minēto vēstuli un saskaņā ar Administratīvā procesa likuma 55.panta pirmo punktu, tika ierosināta administratīvā lieta Nr.PIP-22-281352-AL.

Ar Pārvaldes 2023.gada 4.janvāra vēstuli Nr.PIP-23-112-nd/8-2 „Par administratīvā akta izdošanas termiņa pagarināšanu” Sabiedrībai tika paziņots, ka administratīvā akta izdošanas termiņš administratīvajā lietā Nr.PIP-22-281352-AL tiek pagarināts līdz 2023.gada 6.aprīlim.

Saskaņā ar zemes ierīcības projektu, kas apstiprināts ar Rīgas domes Pilsētas attīstības departamenta 2022.gada 16.novembra administratīvo aktu Nr.DA-22-30422-nd,

Šis dokuments ir parakstīts ar drošu elektronisko parakstu un satur laika zīmogu

zemes vienību plānots izveidot, apvienojot 4513 kv.m, ko plānots atdalīt no zemes vienības Rīgā, Uriekstes ielā 32, kadastra apzīmējums 0100-096-0212 (kadastra Nr.0100-096-2021), platība 431425 kv.m, ar 54438 kv.m, ko plānots atdalīt no zemes vienības Rīgā, Uriekstes ielā 42, kadastra apzīmējums 0100-068-0097 (kadastra Nr.0100-068-0114), platība 293558 kv.m (atbilstoši informācijai Rīgas pilsētas zemesgrāmatas nodaļumos Nr.100000460433, Nr.100000541244, minēto zemes vienību īpašnieks ir Latvijas valsts Latvijas Republikas Satiksmes ministrijas, reģistrācijas Nr.900000888687, personā, un, saskaņā ar Ministru kabineta 2006.gada 22.augusta noteikumiem Nr.690 „Noteikumi par Rīgas brīvostas robežu noteikšanu” un „Likums par ostām” 4.pantu, tās ir Rīgas brīvostas pārvaldes valdījumā).

Nekustamā īpašuma lietošanas mērķu noteikšanas un maiņas kārtību nosaka noteikumi un noteikumu 1., 2. un 3.pielikums.

Ņemot vērā minēto, kā arī pamatojoties uz noteikumu 16.1.punktu, kas paredz, ka lietošanas mērķi nosaka, ja tiek izveidota jauna zemes vienība vai zemes vienības daļa, Pārvalde secina, ka zemes vienībai ir jānosaka nekustamā īpašuma lietošanas mērķi.

Atbilstoši NĪVKIS datiem un vēstulei pievienotajam zemes robežu plānam, zemes vienība ir neapbūvēta.

Saskaņā ar Rīgas domes Pilsētas attīstības departamenta 2023.gada 9.janvāra izziņu Nr.DA-23-36-iz, atbilstoši Kundziņsalas un teritorijas starp Sarkandaugavas atteku, Degvielas ielu, Tvaika ielu un Uriekstes ielu lokālplānojuma teritorijas izmantošanas un apbūves saistošajiem noteikumiem (Rīgas domes 2018.gada 11.jūlija saistošie noteikumi Nr.47), zemes vienība atrodas transporta infrastruktūras teritorijā (TR21), kas ir funkcionālā zona, ko nosaka, lai nodrošinātu visu veidu autotransporta un dzelzceļa transporta satiksmes infrastruktūras attīstībai rezervētās teritorijas, gan ielu sarkano līniju robežās, gan ārpus tiem. Teritorijas galvenie izmantošanas veidi: inženiertehniskā infrastruktūra; transporta lineārā infrastruktūra; transporta apkalpojošā infrastruktūra; lidostu un ostu apbūve. Teritorijas papildizmantošanas veidi: noliktavu apbūve; biroju ēku apbūve. Atļautā izmantošana atbilstoši Kundziņsalas un teritorijas starp Sarkandaugavas atteku, Degvielas ielu, Tvaika ielu un Uriekstes ielu lokālplānojuma teritorijas izmantošanas un apbūves saistošo noteikumu 4.7.punkta prasībām.

Izziņā papildus norādīts, ka:

- zemes vienība neietilpst teritorijā, kurai obligāti izstrādājams detālplānojums, atbilstoši Rīgas teritorijas izmantošanas un apbūves noteikumu 17.pielikumam „Galvenās aizsargjoslas un citi zemesgabalu izmantošanas aprobežojumi”;

- zemes vienība pēc platības atbilst Rīgas teritorijas izmantošanas un apbūves noteikumos noteiktajām apbūves prasībām.

Noteikumu 23.2.2.punkts nosaka, ka neapbūvētai zemes vienībai (zemes vienības daļai), kas atrodas teritorijā, kurai atbilstoši Teritorijas plānošanas likumam stājies spēkā vietējās pašvaldības teritorijas plānojums, lietošanas mērķi nosaka vai maina, atbilstoši vietējās pašvaldības teritorijas plānojumā norādītajai teritorijas plānotajai (atļautajai) izmantošanai, ja detālplānojums nav nepieciešams un ja neapbūvēta zemes vienība pēc platības atbilst apbūves noteikumos noteiktajām prasībām (ievēro šo noteikumu 14.¹punktā minēto neapbūvētas zemes iedalījumu).

Saskaņā ar noteikumu 14.¹punktu, neapbūvēta apbūves zeme iedalās:

14.¹1. neapgūtā apbūves zemē, kas šo noteikumu izpratnē ir neapbūvēta apbūves zeme, kurai nav izbūvēta infrastruktūra – piebraucamais ceļš un elektrības pieslēguma iespējas bez papildu elektrolīnijas vai transformatoru apakšstacijas izbūves;

14.¹2. apgūtā apbūves zemē, kas šo noteikumu izpratnē ir neapbūvēta apbūves zeme, kurai ir izbūvēta infrastruktūra – vismaz piebraucamais ceļš un elektrības pieslēguma iespēja bez papildu elektrolīnijas vai transformatora apakšstacijas izbūves.

Atbilstoši noteikumu 2.pielikumā „Nekustamā īpašuma lietošanas mērķu klasifikācijas struktūra un paskaidrojumi” norādītajam, lietošanas mērķu kodu 1101 „Zeme dzelzceļa infrastruktūras zemes nodalījuma joslā un ceļu zemes nodalījuma joslā” piemēro apgūtai vai neapgūtai neapbūvētai zemes vienībai, kas, saskaņā ar likumīgi uzsākto izmantošanu, teritorijas plānojumu vai detālplānojumu, paredzēta šāda rakstura apbūves vajadzībām.

Pamatojoties uz iepriekš minēto un Ministru kabineta 2006.gada 20.jūnija noteikumu Nr.496 „Nekustamā īpašuma lietošanas mērķu klasifikācija un nekustamā īpašuma lietošanas mērķu noteikšanas un maiņas kārtība” 2., 14.¹, 16.1., 23.2.2.punktu, 1.pielikumu „Nekustamā īpašuma lietošanas mērķu klasifikācija” un 2.pielikumu „Nekustamā īpašuma lietošanas mērķu klasifikācijas struktūra un paskaidrojumi”,

nolemju:

noteikt plānotai zemes vienībai Rīgā, Uriekstes ielā 42B, kadastra apzīmējums 0100-096-0262, platība 58951 kv.m, nekustamā īpašuma lietošanas mērķu grupu 11 „Satiksmes infrastruktūras objektu apbūves zeme”, kodu 1101 „Zeme dzelzceļa infrastruktūras zemes nodalījuma joslā un ceļu zemes nodalījuma joslā”.

Saskaņā ar Administratīvā procesa likuma 77.pantu un 79.panta 1.daļu, šo administratīvo aktu Jums ir tiesības apstrīdēt Rīgas domes Finanšu departamenta direktoram viena mēneša laikā kopš tā spēkā stāšanās dienas, iesniegumu iesniedzot Rīgas domes Pašvaldības ieņēmumu pārvaldē Rīgā, Terēzes ielā 5.

Rīgas domes Pašvaldības ieņēmumu pārvaldes
priekšnieka p.i.

I.Papina

Beļčikova 67012268

9.5

Rīkojuma projekts "Par jaunas infrastruktūras izveidi kontroles dienestu funkciju īstenošanai Uriekstes ielā 42, Rīgā"

TA-307 _____

(A.K.Kariņš)

1. Pieņemt iesniegto rīkojuma projektu.

Valsts kancelejai sagatavot rīkojuma projektu parakstīšanai.

2. Pieņemt zināšanai, ka jaunas infrastruktūras izveides Valsts ieņēmumu dienesta, Valsts robežsardzes un Pārtikas un veterinārā dienesta struktūrvienību funkciju īstenošanai Uriekstes ielā 42, Rīgā, būvniecības ieceres – būvprojekta minimālā sastāvā izstrādes izdevumus atbilstoši likumā "Par valsts budžetu 2021.gadam" 44.panta astotajā daļā noteiktajam ne vairāk kā 150 000 EUR apmērā sedz valsts akciju sabiedrība "Valsts nekustamie īpašumi" no 2021. gadā tās atsavināto valsts nekustamo īpašumu atsavināšanā iegūtajiem līdzekļiem (pēc atsavināšanas izdevumu atskaitīšanas).

3. Finanšu ministrijai (valsts akciju sabiedrībai "Valsts nekustamie īpašumi") pēc tam, kad Saeimā otrajā lasījumā būs atbalstīts likumprojekts "Grozījumi Likumā par ostām", kas paredz, ka Ministru kabinets valsts zemi, kas atrodas ostas teritorijā, var atļaut nodot citas ministrijas valdījumā, ja tā nepieciešama valsts pārvaldes funkciju veikšanai, risināt jautājumu par jaunas infrastruktūras izveidei kontroles dienestu funkciju īstenošanai nepieciešamās zemes vienības daļas nodalīšanu no zemes vienības (zemes vienības kadastra apzīmējums 0100 068 0097) Uriekstes ielā 42, Rīgā, un nodalītās zemes vienības daļas nodošanu Finanšu ministrijai valdījumā, un iesniegt izskatīšanai Ministru kabinetā attiecīgu rīkojuma projektu.



Izdevējs: Ministru kabinets

Veids: rīkojums

Numurs: 120

Pieņemts: 26.02.2021.

Stājas spēkā: 26.02.2021.

Publicēts:

**Latvijas Vēstnesis, 41,
01.03.2021.**

OP numurs: 2021/41.13

Ministru kabineta rīkojums Nr. 120

Rīgā 2021. gada 26. februārī (prot. Nr. 20 9. §)

Par kontroles dienestu funkciju īstenošanai nepieciešamās infrastruktūras izveidi Uriekstes ielā 42, Rīgā

1. Konceptuāli atbalstīt infrastruktūras izveidi, kas nepieciešama, lai nodrošinātu Valsts ieņēmumu dienesta, Valsts robežsardzes un Pārtikas un veterinārā dienesta struktūrvienību (kas veic visa veida kravu kontroli) darbību Rīgas pilsētas teritorijā, uz valstij piederošās zemes vienības (zemes vienības kadastra apzīmējums 0100 068 0097) Uriekstes ielā 42, Rīgā.

2. Finanšu ministrijai (valsts akciju sabiedrībai "Valsts nekustamie īpašumi") nodrošināt infrastruktūras izveides Uriekstes ielā 42, Rīgā, būvniecības ieceres (būvprojekta minimālā sastāvā) izstrādi līdz 2021. gada 31. decembrim.

3. Finanšu ministrijai (valsts akciju sabiedrībai "Valsts nekustamie īpašumi", Valsts ieņēmumu dienestam) sadarbībā ar Iekšlietu ministriju (Valsts robežsardzi, Nodrošinājuma valsts aģentūru, Iekšlietu ministrijas Informācijas centru) un Zemkopības ministriju (Pārtikas un veterināro dienestu) sešu mēnešu laikā pēc šā rīkojuma 2. punktā minētās būvniecības ieceres (būvprojekta minimālā sastāvā) izstrādes iesniegt Ministru kabinetā priekšlikumus par projekta turpmāku attīstību, tai skaitā par nepieciešamo finansējumu un tā avotiem.

Ministru prezidents *A. K. Kariņš*

Finanšu ministra vietā -
ārlietu ministrs *E. Rinkēvičs*