

Nodalījuma noraksts

Rīgas rajona tiesa

Inčukalna pagasta zemesgrāmatas nodalījums Nr. 100000582230

Kadastra numurs: 80640020727

Nosaukums: "Krustkalnu meža masīvs"

Inčukalna pag., Inčukalna nov.

I daļas 1.iedaļa Nekustams īpašums, servitūti un reālhnastas, pievienotie zemes gabali	Domājamā daļa	Platība, lielums
1.1. Zemes vienība (kadastra apzīmējums 80640020208).		89.43 ha
1.2. Zemes vienība (kadastra apzīmējums 80640020549).		401.38 ha
1.3. Zemes vienība (kadastra apzīmējums 80640020633).		51.08 ha
1.4. Zemes vienība (kadastra apzīmējums 80640020666).		1.03 ha
1.5. Zemes vienība (kadastra apzīmējums 80640020782).		6.44 ha
1.6. Zemes vienība (kadastra apzīmējums 80640020795).		65.15 ha
1.7. Zemes vienība (kadastra apzīmējums 80640050123).		15.94 ha
1.8. Zemes vienība (kadastra apzīmējums 80640050124).		429.03 ha
1.9. Zemes vienība (kadastra apzīmējums 80640060597).		26.08 ha
1.10. Zemes vienība (kadastra apzīmējums 80640060712).		87.89 ha
1.11. Zemes vienība (kadastra apzīmējums 80640060719).		2.21 ha
1.12. Zemes vienība (kadastra apzīmējums 80640060756).		5.81 ha
1.13. Zemes vienība (kadastra apzīmējums 80640060912).		3.8805 ha
1.14. Zemes vienība (kadastra apzīmējums 80640060931).		16.56 ha
1.15. Zemes vienība (kadastra apzīmējums 80640080174).		129.6 ha
Grozīts Saistīts ar ierakstu: I daļas 1.iedaļa 3.1 (300006021223)		
1.16. Zemes vienība (kadastra apzīmējums 80640080175).		297.15 ha
1.17. Zemes vienība (kadastra apzīmējums 80640080176). <i>Žurn. Nr. 300004695634, lēmums 28.09.2018., tiesnese Dainīda Sarma</i>		227.43 ha
2.1. Nostiprināts ceļa servitūts 0.12ha platībā ar ceļa garumu 120m un platumu 10m. Kalpojošais nekustamais īpašums - "Aizvēji" (ierakstīts Inčukalna pagasta zemesgrāmatas nodalījumā Nr. 50).Pamats: 2019.gada 25.aprīļa līgums Nr.5-8.1.1_001r_260_19_77 par reālservitūta nodibināšanu. <i>Žurn. Nr. 300004862985, lēmums 20.05.2019., tiesnese Sandra Zeire</i>		
3.1. Grozīts ieraksts Nr. 1.15 (žurnāla Nr. 300004695634, 20.09.2018) un izteikts šādā redakcijā:		
3.2. Zemes vienība (kadastra apzīmējums 80640080257).		6479 m ²
3.3. Zemes vienība (kadastra apzīmējums 80640080258).		128.95 ha
3.4. Pamats: Valsts zemes dienesta 2023.gada 30.augusta elektronisks paziņojums, Akciju sabiedrības "Latvijas valsts meži" 2023.gada 16.augusta iesniegums par viena nekustamā īpašuma sastāvā esošu zemes vienību sadali. <i>Žurn. Nr. 300006021223, lēmums 12.09.2023., tiesnese Ināra Zariņa</i>		
II daļas 1.iedaļa Nekustama īpašuma īpašnieks, īpašumtiesību pamats	Domājamā daļa	Summa
1.1. Īpašnieks: Latvijas valsts Latvijas Republikas Zemkopības ministrijas, reģistrācijas kods 90000064161, personā.	1	
1.2. Pamats: 2010.gada 31.maija Ministru kabineta rīkojums Nr.297, 2018.gada 29.augusta Zemkopības ministrijas uzziņa Nr.8.7-5e/1929/2018 par		

II daļas 1.iedaļa Nekustama īpašuma īpašnieks, īpašumtiesību pamats	Domājamā daļa	Summa
nekustamo īpašumu Inčukalna novadā, Inčukalna pagastā "Krustkalnu meža masīvs" (kadastra Nr.80640020727). <i>Žurn. Nr. 300004695634, lēmums 28.09.2018., tiesnese Dainīda Sarma</i>		
III daļas 1.iedaļa Lietu tiesības, kas apgrūtina nekustamu īpašumu	Platība, lielums	
1.1. Atzīme - ekspluatācijas aizsargjoslas teritorija gar valsts vietējiem un pašvaldību autoceļiem lauku apvidos (zemes vienībai ar kadastra apzīmējums 80640020208). <i>Dzēsts Saistīts ar ierakstu: III daļas 2.iedaļa 1.1 (300006021223)</i>	0.2 ha	
1.2. Atzīme - ekspluatācijas aizsargjoslas teritorija gar elektrisko tīklu kabeļu līniju, ja tā šķērso meža teritoriju (zemes vienībai ar kadastra apzīmējums 80640020208). <i>Dzēsts Saistīts ar ierakstu: III daļas 2.iedaļa 1.1 (300006021223)</i>	0.43 ha	
1.3. Atzīme - ekspluatācijas aizsargjoslas teritorija gar elektrisko tīklu kabeļu līniju, ja tā šķērso meža teritoriju (zemes vienībai ar kadastra apzīmējums 80640020208). <i>Dzēsts Saistīts ar ierakstu: III daļas 2.iedaļa 1.1 (300006021223)</i>	0.37 ha	
1.4. Atzīme - ekspluatācijas aizsargjoslas teritorija gar elektrisko tīklu gaisvadu līniju ar nominālo spriegumu 110 kilovolti, ja tā šķērso meža teritoriju (zemes vienībai ar kadastra apzīmējums 80640020208). <i>Dzēsts Saistīts ar ierakstu: III daļas 2.iedaļa 1.1 (300006021223)</i>	2.76 ha	
1.5. Atzīme - ekspluatācijas aizsargjoslas teritorija gar elektrisko tīklu gaisvadu līniju ar nominālo spriegumu no 10 līdz 20 kilovoltiem, ja tā šķērso meža teritoriju (zemes vienībai ar kadastra apzīmējums 80640020208). <i>Dzēsts Saistīts ar ierakstu: III daļas 2.iedaļa 1.1 (300006021223)</i>	6.91 ha	
1.6. Atzīme - vides un dabas resursu aizsardzības aizsargjoslas (aizsardzības zonas) teritorija ap kultūras pieminekli laukos (zemes vienībai ar kadastra apzīmējums 80640020208).	0.86 ha	
1.7. Atzīme - ūdensnotekas (ūdensteču regulēta posma un speciāli raktas gultnes), kā arī uz tās esošas hidrotehniskas būves un ierīces ekspluatācijas aizsargjoslas teritorija meža zemēs (zemes vienībai ar kadastra apzīmējums 80640020208). <i>Dzēsts Saistīts ar ierakstu: III daļas 2.iedaļa 1.1 (300006021223)</i>	0.75 ha	
1.8. Atzīme - piesārņota vieta (zemes vienībai ar kadastra apzīmējums 80640020549). <i>Dzēsts Saistīts ar ierakstu: III daļas 2.iedaļa 1.1 (300006021223)</i>	62.88 ha	
1.9. Atzīme - ekspluatācijas aizsargjoslas teritorija gar elektrisko tīklu kabeļu līniju, ja tā šķērso meža teritoriju (zemes vienībai ar kadastra apzīmējums 80640020549). <i>Dzēsts Saistīts ar ierakstu: III daļas 2.iedaļa 1.1 (300006021223)</i>	1.37 ha	
1.10. Atzīme - ekspluatācijas aizsargjoslas teritorija gar elektrisko tīklu kabeļu līniju, ja tā šķērso meža teritoriju (zemes vienībai ar kadastra apzīmējums 80640020549). <i>Dzēsts Saistīts ar ierakstu: III daļas 2.iedaļa 1.1 (300006021223)</i>	0.09 ha	
1.11. Atzīme - ekspluatācijas aizsargjoslas teritorija gar stratēģiskās (valsts) nozīmes un reģionālās nozīmes dzelzceļa infrastruktūrā ietilpstošajiem sliežu ceļiem, izņemot tiem piegulošos vai ar tiem saistītos staciju sliežu ceļus, speciālas nozīmes sliežu ceļus, pievedceļus un strupceļus lauku apvidos (zemes vienībai ar kadastra apzīmējums 80640020549). <i>Dzēsts Saistīts ar ierakstu: III daļas 2.iedaļa 1.1 (300006021223)</i>	12.85 ha	
1.12. Atzīme - drošības aizsargjoslas teritorija gar dzelzceļu, pa kuru pārvadā naftu, naftas produktus, bīstamas ķīmiskās vielas un produktus (zemes vienībai ar kadastra apzīmējums 80640020549). <i>Dzēsts Saistīts ar ierakstu: III daļas 2.iedaļa 1.1 (300006021223)</i>	3.76 ha	
1.13. Atzīme - ekspluatācijas aizsargjoslas teritorija gar valsts vietējiem un	1.14 ha	

III daļas 1.iedaļa Lietu tiesības, kas apgrūrina nekustamu īpašumu	Platība, lielums
pašvaldību autoceļiem lauku apvidos (zemes vienībai ar kadastra apzīmējums 80640020549). <i>Dzēsts</i> <i>Saistīts ar ierakstu: III daļas 2.iedaļa 1.1 (300006021223)</i>	
1.14. Atzīme - ekspluatācijas aizsargjoslas teritorija gar valsts galvenajiem autoceļiem lauku apvidos (zemes vienībai ar kadastra apzīmējums 80640020549). <i>Dzēsts</i> <i>Saistīts ar ierakstu: III daļas 2.iedaļa 1.1 (300006021223)</i>	5.19 ha
1.15. Atzīme - ekspluatācijas aizsargjoslas teritorija gar pazemes elektronisko sakaru tīklu līniju un kabeļu kanalizāciju (zemes vienībai ar kadastra apzīmējums 80640020549). <i>Dzēsts</i> <i>Saistīts ar ierakstu: III daļas 2.iedaļa 1.1 (300006021223)</i>	0.2 ha
1.16. Atzīme - ekspluatācijas aizsargjoslas teritorija gar pazemes elektronisko sakaru tīklu līniju un kabeļu kanalizāciju (zemes vienībai ar kadastra apzīmējums 80640020549). <i>Dzēsts</i> <i>Saistīts ar ierakstu: III daļas 2.iedaļa 1.1 (300006021223)</i>	0.53 ha
1.17. Atzīme - ekspluatācijas aizsargjoslas teritorija gar pazemes elektronisko sakaru tīklu līniju un kabeļu kanalizāciju (zemes vienībai ar kadastra apzīmējums 80640020633). <i>Dzēsts</i> <i>Saistīts ar ierakstu: III daļas 2.iedaļa 1.1 (300006021223)</i>	0.08 ha
1.18. Atzīme - ekspluatācijas aizsargjoslas teritorija gar pazemes elektronisko sakaru tīklu līniju un kabeļu kanalizāciju (zemes vienībai ar kadastra apzīmējums 80640020633). <i>Dzēsts</i> <i>Saistīts ar ierakstu: III daļas 2.iedaļa 1.1 (300006021223)</i>	0.72 ha
1.19. Atzīme - ekspluatācijas aizsargjoslas teritorija gar valsts galvenajiem autoceļiem lauku apvidos (zemes vienībai ar kadastra apzīmējums 80640020633). <i>Dzēsts</i> <i>Saistīts ar ierakstu: III daļas 2.iedaļa 1.1 (300006021223)</i>	5.1 ha
1.20. Atzīme - ekspluatācijas aizsargjoslas teritorija gar valsts reģionālajiem autoceļiem lauku apvidos (zemes vienībai ar kadastra apzīmējums 80640020633). <i>Dzēsts</i> <i>Saistīts ar ierakstu: III daļas 2.iedaļa 1.1 (300006021223)</i>	4.71 ha
1.21. Atzīme - sanitārās aizsargjoslas teritorija ap kapsētu (zemes vienībai ar kadastra apzīmējums 80640020633). <i>Dzēsts</i> <i>Saistīts ar ierakstu: III daļas 2.iedaļa 1.1 (300006021223)</i>	0.24 ha
1.22. Atzīme - valsts nozīmes arheoloģiskā pieminekļa teritorija un objekti (zemes vienībai ar kadastra apzīmējums 80640020633).	2.84 ha
1.23. Atzīme - ekspluatācijas aizsargjoslas teritorija gar elektrisko tīklu gaisvadu līniju ar nominālo spriegumu 110 kilovolti, ja tā šķērso meža teritoriju (zemes vienībai ar kadastra apzīmējums 80640020633). <i>Dzēsts</i> <i>Saistīts ar ierakstu: III daļas 2.iedaļa 1.1 (300006021223)</i>	2.78 ha
1.24. Atzīme - ekspluatācijas aizsargjoslas teritorija gar elektrisko tīklu gaisvadu līniju ar nominālo spriegumu no 10 līdz 20 kilovoltiem, ja tā šķērso meža teritoriju (zemes vienībai ar kadastra apzīmējums 80640020633). <i>Dzēsts</i> <i>Saistīts ar ierakstu: III daļas 2.iedaļa 1.1 (300006021223)</i>	1.86 ha
1.25. Atzīme - ekspluatācijas aizsargjoslas teritorija gar elektrisko tīklu kabeļu līniju, ja tā šķērso meža teritoriju (zemes vienībai ar kadastra apzīmējums 80640020633). <i>Dzēsts</i> <i>Saistīts ar ierakstu: III daļas 2.iedaļa 1.1 (300006021223)</i>	0.09 ha
1.26. Atzīme - ekspluatācijas aizsargjoslas teritorija gar pazemes elektronisko sakaru tīklu līniju un kabeļu kanalizāciju (zemes vienībai ar kadastra apzīmējums 80640020633). <i>Dzēsts</i> <i>Saistīts ar ierakstu: III daļas 2.iedaļa 1.1 (300006021223)</i>	0.01 ha
1.27. Atzīme - ekspluatācijas aizsargjoslas teritorija gar valsts galvenajiem autoceļiem lauku apvidos (zemes vienībai ar kadastra apzīmējums 80640020782). <i>Dzēsts</i>	6.44 ha

III daļas 1.iedaļa Lietu tiesības, kas apgrūtina nekustamu īpašumu	Platība, lielums
<i>Saisīts ar ierakstu: III daļas 2.iedaļa 1.1 (300006021223)</i>	
1.28. Atzīme - ekspluatācijas aizsargjoslas teritorija gar elektrisko tīklu gaisvadu līniju ar nominālo spriegumu no 10 līdz 20 kilovoltiem, ja tā šķērso meža teritoriju (zemes vienībai ar kadastra apzīmējums 80640020782).	3.04 ha
<i>Dzēsts</i>	
<i>Saisīts ar ierakstu: III daļas 2.iedaļa 1.1 (300006021223)</i>	
1.29. Atzīme - ekspluatācijas aizsargjoslas teritorija gar elektrisko tīklu gaisvadu līniju ar nominālo spriegumu līdz 1 kilovoltam, ja tā šķērso meža teritoriju (zemes vienībai ar kadastra apzīmējums 80640020782).	0.01 ha
<i>Dzēsts</i>	
<i>Saisīts ar ierakstu: III daļas 2.iedaļa 1.1 (300006021223)</i>	
1.30. Atzīme - piesārņota vieta (zemes vienībai ar kadastra apzīmējums 80640020782).	1.1 ha
<i>Dzēsts</i>	
<i>Saisīts ar ierakstu: III daļas 2.iedaļa 1.1 (300006021223)</i>	
1.31. Atzīme - valsts nozīmes arheoloģiskā pieminekļa teritorija un objekti (zemes vienībai ar kadastra apzīmējums 80640020795).	9.42 ha
<i>Dzēsts</i>	
<i>Saisīts ar ierakstu: III daļas 2.iedaļa 1.1 (300006021223)</i>	
1.32. Atzīme - sanitārās aizsargjoslas teritorija ap kapsētu (zemes vienībai ar kadastra apzīmējums 80640020795).	31.25 ha
<i>Dzēsts</i>	
<i>Saisīts ar ierakstu: III daļas 2.iedaļa 1.1 (300006021223)</i>	
1.33. Atzīme - ekspluatācijas aizsargjoslas teritorija gar valsts reģionālajiem autoceļiem lauku apvidos (zemes vienībai ar kadastra apzīmējums 80640020795).	4.91 ha
<i>Dzēsts</i>	
<i>Saisīts ar ierakstu: III daļas 2.iedaļa 1.1 (300006021223)</i>	
1.34. Atzīme - ekspluatācijas aizsargjoslas teritorija gar elektrisko tīklu gaisvadu līniju ar nominālo spriegumu no 10 līdz 20 kilovoltiem, ja tā šķērso meža teritoriju (zemes vienībai ar kadastra apzīmējums 80640020795).	2.92 ha
<i>Dzēsts</i>	
<i>Saisīts ar ierakstu: III daļas 2.iedaļa 1.1 (300006021223)</i>	
1.35. Atzīme - ekspluatācijas aizsargjoslas teritorija gar elektrisko tīklu gaisvadu līniju ar nominālo spriegumu no 10 līdz 20 kilovoltiem, ja tā šķērso meža teritoriju (zemes vienībai ar kadastra apzīmējums 80640020795).	0.35 ha
<i>Dzēsts</i>	
<i>Saisīts ar ierakstu: III daļas 2.iedaļa 1.1 (300006021223)</i>	
1.36. Atzīme - ekspluatācijas aizsargjoslas teritorija gar valsts galvenajiem autoceļiem lauku apvidos (zemes vienībai ar kadastra apzīmējums 80640050123).	2.26 ha
<i>Dzēsts</i>	
<i>Saisīts ar ierakstu: III daļas 2.iedaļa 1.1 (300006021223)</i>	
1.37. Atzīme - ekspluatācijas aizsargjoslas teritorija gar pazemes elektronisko sakaru tīklu līniju un kabeļu kanalizāciju (zemes vienībai ar kadastra apzīmējums 80640050123).	0.11 ha
<i>Dzēsts</i>	
<i>Saisīts ar ierakstu: III daļas 2.iedaļa 1.1 (300006021223)</i>	
1.38. Atzīme - ekspluatācijas aizsargjoslas teritorija gar pazemes elektronisko sakaru tīklu līniju un kabeļu kanalizāciju (zemes vienībai ar kadastra apzīmējums 80640050123).	0.16 ha
<i>Dzēsts</i>	
<i>Saisīts ar ierakstu: III daļas 2.iedaļa 1.1 (300006021223)</i>	
1.39. Atzīme - ekspluatācijas aizsargjoslas teritorija gar pazemes elektronisko sakaru tīklu līniju un kabeļu kanalizāciju (zemes vienībai ar kadastra apzīmējums 80640050123).	0.08 ha
<i>Dzēsts</i>	
<i>Saisīts ar ierakstu: III daļas 2.iedaļa 1.1 (300006021223)</i>	
1.40. Atzīme - piesārņota vieta (zemes vienībai ar kadastra apzīmējums 80640050123).	0.05 ha
<i>Dzēsts</i>	
<i>Saisīts ar ierakstu: III daļas 2.iedaļa 1.1 (300006021223)</i>	
1.41. Atzīme - drošības aizsargjoslas teritorija gar dzelzceļu, pa kuru pārvadā naftu, naftas produktus, bīstamas ķīmiskās vielas un produktus (zemes vienībai ar kadastra apzīmējums 80640050124).	2.99 ha
<i>Dzēsts</i>	
<i>Saisīts ar ierakstu: III daļas 2.iedaļa 1.1 (300006021223)</i>	
1.42. Atzīme - ekspluatācijas aizsargjoslas teritorija gar stratēģiskās (valsts)	10.35 ha

III daļas 1.iedaļa Lietu tiesības, kas apgrūrina nekustamu īpašumu	Platība, lielums
nozīmes un reģionālās nozīmes dzelzceļa infrastruktūrā ietilpstošajiem sliežu ceļiem, izņemot tiem piegulošos vai ar tiem saistītos staciju sliežu ceļus, speciālas nozīmes sliežu ceļus, pievedceļus un strupceļus lauku apvidos (zemes vienībai ar kadastra apzīmējums 80640050124).	
<i>Dzēsts</i> <i>Saistīts ar ierakstu: III daļas 2.iedaļa 1.1 (300006021223)</i>	
1.43. Atzīme - ekspluatācijas aizsargjoslas teritorija gar valsts galvenajiem autoceļiem lauku apvidos (zemes vienībai ar kadastra apzīmējums 80640050124).	0.21 ha
<i>Dzēsts</i> <i>Saistīts ar ierakstu: III daļas 2.iedaļa 1.1 (300006021223)</i>	
1.44. Atzīme - ekspluatācijas aizsargjoslas teritorija gar elektrisko tīklu kabeļu līniju (zemes vienībai ar kadastra apzīmējums 80640050124).	0.85 ha
<i>Dzēsts</i> <i>Saistīts ar ierakstu: III daļas 2.iedaļa 1.1 (300006021223)</i>	
1.45. Atzīme - ekspluatācijas aizsargjoslas teritorija gar elektrisko tīklu kabeļu līniju (zemes vienībai ar kadastra apzīmējums 80640050124).	0.25 ha
<i>Dzēsts</i> <i>Saistīts ar ierakstu: III daļas 2.iedaļa 1.1 (300006021223)</i>	
1.46. Atzīme - drošības aizsargjoslas teritorija ap gāzesvadu, gāzes regulēšanas staciju un gāzes mērīšanas staciju ar gāzesvada diametru no 600 līdz 800 milimetriem (zemes vienībai ar kadastra apzīmējums 80640050124).	3.16 ha
<i>Dzēsts</i> <i>Saistīts ar ierakstu: III daļas 2.iedaļa 1.1 (300006021223)</i>	
1.47. Atzīme - ekspluatācijas aizsargjoslas teritorija gar gāzesvadu ar spiedienu, lielāku par 1,6 megapaskāliem (zemes vienībai ar kadastra apzīmējums 80640050124).	0.39 ha
<i>Dzēsts</i> <i>Saistīts ar ierakstu: III daļas 2.iedaļa 1.1 (300006021223)</i>	
1.48. Atzīme - drošības aizsargjoslas teritorija ap gāzesvadu, gāzes regulēšanas staciju un gāzes mērīšanas staciju ar gāzesvada diametru no 600 līdz 800 milimetriem (zemes vienībai ar kadastra apzīmējums 80640050124).	1.2 ha
<i>Dzēsts</i> <i>Saistīts ar ierakstu: III daļas 2.iedaļa 1.1 (300006021223)</i>	
1.49. Atzīme - ekspluatācijas aizsargjoslas teritorija gar gāzesvadu ar spiedienu, lielāku par 1,6 megapaskāliem (zemes vienībai ar kadastra apzīmējums 80640050124).	0.01 ha
<i>Dzēsts</i> <i>Saistīts ar ierakstu: III daļas 2.iedaļa 1.1 (300006021223)</i>	
1.50. Atzīme - piesārņota vieta (zemes vienībai ar kadastra apzīmējums 80640050124).	21.73 ha
<i>Dzēsts</i> <i>Saistīts ar ierakstu: III daļas 2.iedaļa 1.1 (300006021223)</i>	
1.51. Atzīme - ekspluatācijas aizsargjoslas teritorija gar elektrisko tīklu gaisvadu līniju ar nominālo spriegumu no 10 līdz 20 kilovoltiem, ja tā šķērso meža teritoriju (zemes vienībai ar kadastra apzīmējums 80640060597).	1.48 ha
<i>Dzēsts</i> <i>Saistīts ar ierakstu: III daļas 2.iedaļa 1.1 (300006021223)</i>	
1.52. Atzīme - ekspluatācijas aizsargjoslas teritorija gar elektrisko tīklu kabeļu līniju, ja tā šķērso meža teritoriju (zemes vienībai ar kadastra apzīmējums 80640060597).	0.07 ha
<i>Dzēsts</i> <i>Saistīts ar ierakstu: III daļas 2.iedaļa 1.1 (300006021223)</i>	
1.53. Atzīme - sanitārās aizsargjoslas teritorija ap notekūdeņu attīrīšanas ietaisi ar atklātu notekūdeņu apstrādi un atklātiem dūņu laukiem (zemes vienībai ar kadastra apzīmējums 80640060597).	0.67 ha
<i>Dzēsts</i> <i>Saistīts ar ierakstu: III daļas 2.iedaļa 1.1 (300006021223)</i>	
1.54. Atzīme - sanitārās aizsargjoslas teritorija ap notekūdeņu attīrīšanas ietaisi ar atklātām notekūdeņu apstrādes tilpnēm un slēgtu dūņu apstrādi vai slēgtu to uzglabāšanu (zemes vienībai ar kadastra apzīmējums 80640060597).	0.67 ha
<i>Dzēsts</i> <i>Saistīts ar ierakstu: III daļas 2.iedaļa 1.1 (300006021223)</i>	
1.55. Atzīme - ekspluatācijas aizsargjoslas teritorija gar ielu vai ceļu - sarkanā līnija (zemes vienībai ar kadastra apzīmējums 80640060597).	0.1 ha
<i>Dzēsts</i> <i>Saistīts ar ierakstu: III daļas 2.iedaļa 1.1 (300006021223)</i>	

III daļas 1.iedaļa Lietu tiesības, kas apgrūrina nekustamu īpašumu	Platība, lielums
1.56. Atzīme - ekspluatācijas aizsargjoslas teritorija gar elektrisko tīklu kabeļu līniju, ja tā šķērso meža teritoriju (zemes vienībai ar kadastra apzīmējums 80640060712). <i>Dzēsts</i> <i>Saistīts ar ierakstu: III daļas 2.iedaļa 1.1 (300006021223)</i>	0.08 ha
1.57. Atzīme - ekspluatācijas aizsargjoslas teritorija gar elektrisko tīklu kabeļu līniju, ja tā šķērso meža teritoriju (zemes vienībai ar kadastra apzīmējums 80640060712). <i>Dzēsts</i> <i>Saistīts ar ierakstu: III daļas 2.iedaļa 1.1 (300006021223)</i>	0.03 ha
1.58. Atzīme - ekspluatācijas aizsargjoslas teritorija gar elektrisko tīklu gaisvadu līniju ar nominālo spriegumu no 10 līdz 20 kilovoltiem, ja tā šķērso meža teritoriju (zemes vienībai ar kadastra apzīmējums 80640060712). <i>Dzēsts</i> <i>Saistīts ar ierakstu: III daļas 2.iedaļa 1.1 (300006021223)</i>	5.34 ha
1.59. Atzīme - sanitārās aizsargjoslas teritorija ap kapsētu (zemes vienībai ar kadastra apzīmējums 80640060712). <i>Dzēsts</i> <i>Saistīts ar ierakstu: III daļas 2.iedaļa 1.1 (300006021223)</i>	45.51 ha
1.60. Atzīme - ekspluatācijas aizsargjoslas teritorija gar valsts vietējiem un pašvaldību autoceļiem lauku apvidos (zemes vienībai ar kadastra apzīmējums 80640060712). <i>Dzēsts</i> <i>Saistīts ar ierakstu: III daļas 2.iedaļa 1.1 (300006021223)</i>	1.61 ha
1.61. Atzīme - vides un dabas resursu ķīmiskās aizsargjoslas teritorija ap pazemes ūdens ņemšanas vietu (zemes vienībai ar kadastra apzīmējums 80640060712). <i>Dzēsts</i> <i>Saistīts ar ierakstu: III daļas 2.iedaļa 1.1 (300006021223)</i>	1.55 ha
1.62. Atzīme - sanitārās aizsargjoslas teritorija ap kapsētu (zemes vienībai ar kadastra apzīmējums 80640060712). <i>Dzēsts</i> <i>Saistīts ar ierakstu: III daļas 2.iedaļa 1.1 (300006021223)</i>	0.53 ha
1.63. Atzīme - vides un dabas resursu ķīmiskās aizsargjoslas teritorija ap pazemes ūdens ņemšanas vietu (zemes vienībai ar kadastra apzīmējums 80640060712). <i>Dzēsts</i> <i>Saistīts ar ierakstu: III daļas 2.iedaļa 1.1 (300006021223)</i>	0.05 ha
1.64. Atzīme - ekspluatācijas aizsargjoslas teritorija gar elektrisko tīklu kabeļu līniju, ja tā šķērso meža teritoriju (zemes vienībai ar kadastra apzīmējums 80640060712). <i>Dzēsts</i> <i>Saistīts ar ierakstu: III daļas 2.iedaļa 1.1 (300006021223)</i>	0.33 ha
1.65. Atzīme - ūdensnotekas (ūdensteču regulēta posma un speciāli raktas gultnes), kā arī uz tās esošas hidrotehniskas būves un ierīces ekspluatācijas aizsargjoslas teritorija meža zemēs (zemes vienībai ar kadastra apzīmējums 80640060719). <i>Dzēsts</i> <i>Saistīts ar ierakstu: III daļas 2.iedaļa 1.1 (300006021223)</i>	0.4 ha
1.66. Atzīme - būvniecības ierobežojumu teritorija, kas noteikta teritorijas attīstības plānošanas dokumentā (zemes vienībai ar kadastra apzīmējums 80640060719). <i>Dzēsts</i> <i>Saistīts ar ierakstu: III daļas 2.iedaļa 1.1 (300006021223)</i>	0.01 ha
1.67. Atzīme - būvniecības ierobežojumu teritorija, kas noteikta teritorijas attīstības plānošanas dokumentā (zemes vienībai ar kadastra apzīmējums 80640060719). <i>Dzēsts</i> <i>Saistīts ar ierakstu: III daļas 2.iedaļa 1.1 (300006021223)</i>	0.14 ha
1.68. Atzīme - ekspluatācijas aizsargjoslas teritorija gar dzelzceļu lauku apvidos (zemes vienībai ar kadastra apzīmējums 80640060756). <i>Dzēsts</i> <i>Saistīts ar ierakstu: III daļas 2.iedaļa 1.1 (300006021223)</i>	0.16 ha
1.69. Atzīme - sanitārās aizsargjoslas teritorija ap kapsētu (zemes vienībai ar kadastra apzīmējums 80640060756). <i>Dzēsts</i> <i>Saistīts ar ierakstu: III daļas 2.iedaļa 1.1 (300006021223)</i>	3.58 ha
1.70. Atzīme - sanitārās aizsargjoslas teritorija ap kapsētu (zemes vienībai ar kadastra apzīmējums 80640060756). <i>Dzēsts</i> <i>Saistīts ar ierakstu: III daļas 2.iedaļa 1.1 (300006021223)</i>	0.61 ha
	0.76 ha

III daļas 1.iedaļa Lietu tiesības, kas apgrūrina nekustamu īpašumu	Platība, lielums
1.71. Atzīme - vides un dabas resursu ķīmiskās aizsargjoslas teritorija ap pazemes ūdens ņemšanas vietu (zemes vienībai ar kadastra apzīmējums 80640060756). <i>Dzēsts</i> <i>Saisīts ar ierakstu: III daļas 2.iedaļa 1.1 (300006021223)</i>	
1.72. Atzīme - ekspluatācijas aizsargjoslas teritorija gar valsts vietējiem un pašvaldību autoceļiem lauku apvidos (zemes vienībai ar kadastra apzīmējums 80640060756). <i>Dzēsts</i> <i>Saisīts ar ierakstu: III daļas 2.iedaļa 1.1 (300006021223)</i>	1.69 ha
1.73. Atzīme - drošības aizsargjoslas teritorija gar dzelzceļu, pa kuru pārvadā naftu, naftas produktus, bīstamas ķīmiskās vielas un produktus (zemes vienībai ar kadastra apzīmējums 80640060756). <i>Dzēsts</i> <i>Saisīts ar ierakstu: III daļas 2.iedaļa 1.1 (300006021223)</i>	0.41 ha
1.74. Atzīme - ekspluatācijas aizsargjoslas teritorija gar elektrisko tīklu gaisvadu līniju ar nominālo spriegumu no 10 līdz 20 kilovoltiem, ja tā šķērso meža teritoriju (zemes vienībai ar kadastra apzīmējums 80640060756). <i>Dzēsts</i> <i>Saisīts ar ierakstu: III daļas 2.iedaļa 1.1 (300006021223)</i>	0.8 ha
1.75. Atzīme - ekspluatācijas aizsargjoslas teritorija gar stratēģiskās (valsts) nozīmes un reģionālās nozīmes dzelzceļa infrastruktūrā ietilpstošajiem sliežu ceļiem, izņemot tiem piegulošos vai ar tiem saistītos staciju sliežu ceļus, speciālas nozīmes sliežu ceļus, pievedceļus un strupceļus lauku apvidos (zemes vienībai ar kadastra apzīmējums 80640060756). <i>Dzēsts</i> <i>Saisīts ar ierakstu: III daļas 2.iedaļa 1.1 (300006021223)</i>	3.91 ha
1.76. Atzīme - vides un dabas resursu ķīmiskās aizsargjoslas teritorija ap pazemes ūdens ņemšanas vietu (zemes vienībai ar kadastra apzīmējums 80640060912). <i>Dzēsts</i> <i>Saisīts ar ierakstu: III daļas 2.iedaļa 1.1 (300006021223)</i>	1.9363 ha
1.77. Atzīme - būvniecības ierobežojumu teritorija, kas noteikta teritorijas attīstības plānošanas dokumentā (zemes vienībai ar kadastra apzīmējums 80640060912).	0.0101 ha
1.78. Atzīme - būvniecības ierobežojumu teritorija, kas noteikta teritorijas attīstības plānošanas dokumentā (zemes vienībai ar kadastra apzīmējums 80640060912).	0.0406 ha
1.79. Atzīme - būvniecības ierobežojumu teritorija, kas noteikta teritorijas attīstības plānošanas dokumentā (zemes vienībai ar kadastra apzīmējums 80640060912).	0.088 ha
1.80. Atzīme - ūdensnotekas (ūdensteču regulēta posma un speciāli raktas gultnes), kā arī uz tās esošas hidrotehniskas būves un ierīces ekspluatācijas aizsargjoslas teritorija meža zemēs (zemes vienībai ar kadastra apzīmējums 80640060912).	0.1779 ha
1.81. Atzīme - ekspluatācijas aizsargjoslas teritorija gar elektrisko tīklu kabeļu līniju, ja tā šķērso meža teritoriju (zemes vienībai ar kadastra apzīmējums 80640060931).	0.03 ha
1.82. Atzīme - ekspluatācijas aizsargjoslas teritorija gar elektrisko tīklu kabeļu līniju, ja tā šķērso meža teritoriju (zemes vienībai ar kadastra apzīmējums 80640060931). <i>Dzēsts</i> <i>Saisīts ar ierakstu: III daļas 2.iedaļa 1.1 (300006021223)</i>	0.09 ha
1.83. Atzīme - ekspluatācijas aizsargjoslas teritorija gar dzelzceļu lauku apvidos (zemes vienībai ar kadastra apzīmējums 80640060931). <i>Dzēsts</i> <i>Saisīts ar ierakstu: III daļas 2.iedaļa 1.1 (300006021223)</i>	0.21 ha
1.84. Atzīme - sanitārās aizsargjoslas teritorija ap kapsētu (zemes vienībai ar kadastra apzīmējums 80640060931). <i>Dzēsts</i> <i>Saisīts ar ierakstu: III daļas 2.iedaļa 1.1 (300006021223)</i>	0.68 ha
1.85. Atzīme - ekspluatācijas aizsargjoslas teritorija gar stratēģiskās (valsts) nozīmes un reģionālās nozīmes dzelzceļa infrastruktūrā ietilpstošajiem sliežu ceļiem, izņemot tiem piegulošos vai ar tiem saistītos staciju sliežu ceļus, speciālas nozīmes sliežu ceļus, pievedceļus un strupceļus lauku apvidos (zemes vienībai ar kadastra apzīmējums 80640060931). <i>Dzēsts</i> <i>Saisīts ar ierakstu: III daļas 2.iedaļa 1.1 (300006021223)</i>	2.52 ha
1.86. Atzīme - drošības aizsargjoslas teritorija gar dzelzceļu, pa kuru pārvadā naftu,	0.68 ha

III daļas 1.iedaļa Lietu tiesības, kas apgrūrina nekustamu īpašumu	Platība, lielums
naftas produktus, bīstamas ķīmiskās vielas un produktus (zemes vienībai ar kadastra apzīmējums 80640060931). <i>Dzēsts</i> <i>Saistīts ar ierakstu: III daļas 2.iedaļa 1.1 (300006021223)</i>	
1.87. Atzīme - mikrolieguma teritorija (zemes vienībai ar kadastra apzīmējumu 80640080174).	1.25 ha
1.88. Atzīme - drošības aizsargjoslas teritorija gar dzelzceļu, pa kuru pārvadā naftu, naftas produktus, bīstamas ķīmiskās vielas un produktus (zemes vienībai ar kadastra apzīmējums 80640080174). <i>Dzēsts</i> <i>Saistīts ar ierakstu: III daļas 2.iedaļa 1.1 (300006021223)</i>	16.19 ha
1.89. Atzīme - ekspluatācijas aizsargjoslas teritorija gar dzelzceļu lauku apvidos (zemes vienībai ar kadastra apzīmējums 80640080174). <i>Dzēsts</i> <i>Saistīts ar ierakstu: III daļas 2.iedaļa 1.1 (300006021223)</i>	16.19 ha
1.90. Atzīme - no 10 līdz 25 kilometriem garas dabiskas ūdenstece vides un dabas resursu aizsardzības aizsargjoslas teritorija lauku apvidos (zemes vienībai ar kadastra apzīmējums 80640080174). <i>Dzēsts</i> <i>Saistīts ar ierakstu: III daļas 2.iedaļa 1.1 (300006021223)</i>	6.73 ha
1.91. Atzīme - tauvas joslas teritorija gar upi (zemes vienībai ar kadastra apzīmējums 80640080174). <i>Dzēsts</i> <i>Saistīts ar ierakstu: III daļas 2.iedaļa 1.1 (300006021223)</i>	0.41 ha
1.92. Atzīme - piesārņota vieta (zemes vienībai ar kadastra apzīmējums 80640080174). <i>Dzēsts</i> <i>Saistīts ar ierakstu: III daļas 2.iedaļa 1.1 (300006021223)</i>	1.39 ha
1.93. Atzīme - īpaši aizsargājams meža iecirknis (zemes vienībai ar kadastra apzīmējums 80640080174).	0.89 ha
1.94. Atzīme - no 10 līdz 25 kilometriem garas dabiskas ūdenstece vides un dabas resursu aizsardzības aizsargjoslas teritorija lauku apvidos (zemes vienībai ar kadastra apzīmējums 80640080175). <i>Dzēsts</i> <i>Saistīts ar ierakstu: III daļas 2.iedaļa 1.1 (300006021223)</i>	6.08 ha
1.95. Atzīme - ekspluatācijas aizsargjoslas teritorija gar valsts vietējiem un pašvaldību autoceļiem lauku apvidos (zemes vienībai ar kadastra apzīmējums 80640080175). <i>Dzēsts</i> <i>Saistīts ar ierakstu: III daļas 2.iedaļa 1.1 (300006021223)</i>	3.07 ha
1.96. Atzīme - drošības aizsargjoslas teritorija ap naftas un naftas produktu, bīstamu ķīmisko vielu un produktu pārsūkņēšanas un iepildīšanas staciju, rezervuāru parkiem, iepildīšanas un izliešanas estakādi, piestātņi un muliņu, uzsildīšanas punktu, noliktavu, krātuvi, pārstrādes un pārkraušanas uzņēmumu (zemes vienībai ar kadastra apzīmējums 80640080176). <i>Dzēsts</i> <i>Saistīts ar ierakstu: III daļas 2.iedaļa 1.1 (300006021223)</i>	34.09 ha
1.97. Atzīme - ekspluatācijas aizsargjoslas teritorija gar valsts vietējiem un pašvaldību autoceļiem lauku apvidos (zemes vienībai ar kadastra apzīmējums 80640080176). <i>Dzēsts</i> <i>Saistīts ar ierakstu: III daļas 2.iedaļa 1.1 (300006021223)</i>	3.18 ha
1.98. Atzīme - īpaši aizsargājams meža iecirknis (zemes vienībai ar kadastra apzīmējums 80640080176).	1.11 ha
1.99. Atzīme - īpaši aizsargājams meža iecirknis (zemes vienībai ar kadastra apzīmējums 80640080176).	0.77 ha
1.100. Pamats: 2018.gada 29.augusta uzziņa Nr.8.7-5e/1929/2018 par nekustamo īpašumu Inčukalna novadā, Inčukalna pagastā "Krustkalnu meža masīvs" (kadastra Nr.80640020727). <i>Žurn. Nr. 300004695634, lēmums 28.09.2018., tiesnese Dainida Sarma</i>	
2.1. Noteikts lietošanas tiesību aprobežojums energoapgādes objektu aizsargjoslās, energoapgādes komersanta objektu ierīkošanai, pārbūvei,	

III daļas 1.iedaļa Lietu tiesības, kas apgrūtina nekustamu īpašumu	Platība, lielums
atjaunošanai un ekspluatācijai. 2.2. Pamats: 2019.gada 11.septembra līgums par zemes izmantošanu energoapgādes objekta ierīkošanai un aprobežojuma noteikšanu. <i>Žurn. Nr. 300004961312, lēmums 23.09.2019., tiesnese Sandra Zeire</i>	
III daļas 2.iedaļa Pārgrozījumi pirmās iedaļas ierakstos, šo ierakstu un to pārgrozījumu dzēsumi	Platība, lielums
1.1. Dzēstas 1.iedaļas atzīmes Nr.1.1, 1.2, 1.3, 1.4, 1.5, 1.7, 1.8, 1.9, 1.10, 1.11, 1.12, 1.13, 1.14, 1.15, 1.16, 1.17, 1.18, 1.19, 1.20, 1.21, 1.23, 1.24, 1.25, 1.26, 1.27, 1.28, 1.29, 1.30, 1.32, 1.33, 1.34, 1.35, 1.36, 1.37, 1.38, 1.39, 1.40, 1.41, 1.42, 1.43, 1.44, 1.45, 1.46, 1.47, 1.48, 1.49, 1.50, 1.51, 1.52, 1.53, 1.54, 1.55, 1.56, 1.57, 1.58, 1.59, 1.60, 1.61, 1.62, 1.63, 1.64, 1.65, 1.66, 1.67, 1.68, 1.69, 1.70, 1.71, 1.72, 1.73, 1.74, 1.75, 1.76, 1.82, 1.83, 1.84, 1.85, 1.86, 1.88, 1.89, 1.90, 1.91, 1.92, 1.94, 1.95, 1.96, 1.97 (žurnāls Nr.300004695634, 20.09.2018).Pamats: Zemesgrāmatu likuma pārejas noteikumu 19. punkts. <i>Žurn. Nr. 300006021223, lēmums 12.09.2023., tiesnese Ināra Zariņa</i>	

Citu ierakstu daļās un iedaļās nav.

Informācija par apgrūtinājumiem, kas attiecas uz īpaši aizsargājamām dabas teritorijām vai mikroliegumiem – pieejama dabas datu pārvaldības sistēmā OZOLS <https://ozols.gov.lv/pub>

Informācijas prasītājs: Ilze Andersone. Pieprasījums izdarīts 26.09.2023. 13:37:32.

Maksa par informāciju fiksēta Jūsu rēķinā.

Piezīme. Saskaņā ar Eiropas Parlamenta un Padomes 2016.gada 27.aprīļa Regulu Nr.2016/679 par fizisku personu aizsardzību attiecībā uz personas datu apstrādi un šādu datu brīvu apriti un ar ko atceļ Direktīvu 95/46/EK (Vispārīgā datu aizsardzības regula) katrs informācijas pieprasījums no datubāzes tiek reģistrēts.



Informatīvā izdruka no Kadastra informācijas sistēmas teksta datiem

Valsts zemes dienests

Īpašums

Kadastra numurs	Nosaukums	Kadastrālā vērtība (EUR)	Zemesgrāmatas nodaļuma numurs	Administratīvā teritorija
80640020727	Krustkalnu meža masīvs	269271	100000582230	Inčukalna pagasts, Siguldas novads

Nekustamā īpašuma novērtējums kadastrā (EUR):	1787457
Kopplatība:	1856.0884
Platības mērvienība:	ha
Prognozētā kadastrālā vērtība (EUR):	268456 (pēc kadastra datu stāvokļa uz 01.06.2023; izmantošanai no 01.01.2024.)
Projektētā kadastrālā vērtība (EUR):	440898 (pēc kadastra datu stāvokļa uz 15.05.2023; ar KV bāzes atskaiti uz 01.07.2019.)
Prognozētais īpašuma novērtējums (EUR):	1929785 (pēc kadastra datu stāvokļa uz 01.06.2023; izmantošanai no 01.01.2024.)
Projektētais īpašuma novērtējums (EUR):	2059343 (pēc kadastra datu stāvokļa uz 15.05.2023; ar KV bāzes atskaiti uz 01.07.2019.)

Īpašuma sastāvs

Zemes vienības

Kadastra apzīmējums	Dzīvokļu īpašumos nesadalītās domājamās daļas	Kadastrālā vērtība atbilstoši dzīvokļa īpašumos nesadalītajai domājamajai daļai (EUR)	Adrese
80640020208	1/1	11343	-
80640020549	1/1	40347	-
80640020633	1/1	6171	-
80640020666	1/1	103	-
80640020782	1/1	870	-
80640020795	1/1	13773	-
80640050123	1/1	1961	-
80640050124	1/1	51456	-
80640060597	1/1	6255	-
80640060712	1/1	18808	-
80640060719	1/1	1501	-
80640060756	1/1	1023	-
80640060912	1/1	832	-
80640060931	1/1	2007	-
80640080175	1/1	68796	-
80640080176	1/1	28530	-
80640080257	1/1	249	-

Kadastrālā vērtība (EUR):	249
Kadastrālās vērtības noteikšanas datums:	06.09.2023
Nekustamā īpašuma objekta platība:	0.6479
Nekustamā īpašuma objekta platības mērvienība:	ha

Statuss:	nekustamais īpašums
Vidējais LIZ kvalitātes novērtējums ballēs:	-
Prognozētā kadastrālā vērtība (EUR):	-
Projektētā kadastrālā vērtība (EUR):	-

Zemes vienības platības sadalījums pa lietošanas veidiem

Platība:	0.6479
Platības mērvienība:	ha
Lauksaimniecībā izmantojamās zemes platība:	0.0000
t.sk. Aramzemes platība:	0.0000
t.sk. Augļu dārzu platība:	0.0000
t.sk. Pļavu platība:	0.0000
t.sk. Ganību platība:	0.0000
no tām meliorētā lauksaimniecībā izmantojamā zeme:	0.0000
Mežu platība:	0.6358
t.sk. Jaunaudzes platība:	0.0000
Krūmāju platība:	0.0000
Purvu platība:	0.0000
Ūdens objektu zeme:	0.0121
t.sk. Zeme zem ūdeņiem:	0.0121
t.sk. Zeme zem zivju dīķiem:	0.0000
Zemes zem ēkām platība:	0.0000
Zemes zem ceļiem platība:	0.0000
Pārējās zemes platība:	0.0000

Lietošanas mērķi

Mērķis	Kods	Platība	Platības mērvienība
Zeme dzelzceļa infrastruktūras zemes nodalījuma joslā un ceļu zemes nodalījuma joslā	1101	0.6479	ha

Apgrūtinājumi

Nr.	Noteikšanas datums	Tips	Apraksts	Platība	Mērv.
1	12.07.2023	7312030502	ekspluatācijas aizsargjoslas teritorija gar stratēģiskās (valsts) nozīmes un reģionālās nozīmes dzelzceļa infrastruktūrā ietilpstošajiem sliežu ceļiem, izņemot tiem piegulošos vai ar tiem saistītos staciju sliežu ceļus, speciālas nozīmes sliežu ceļus, pievedceļus un strupceļus lauku apvidos	0.6248	ha
2	12.07.2023	7311040900	ūdensnotekas (ūdensteču regulēta posma un speciāli raktas gultnes), kā arī uz tās esošas hidrotehniskas būves un ierīces ekspluatācijas aizsargjoslas teritorija meža zemēs	0.0441	ha
3	12.07.2023	7312030601	drošības aizsargjoslas teritorija gar dzelzceļu, pa kuru pārvadā naftu, naftas produktus, bīstamas ķīmiskās vielas un produktus	0.6248	ha
4	12.07.2023	7312050804	ekspluatācijas aizsargjoslas teritorija gar elektrisko tīklu gaisvadu līniju ar nominālo spriegumu 330 kilovolti, ja tā šķērso meža teritoriju	0.0224	ha

Mērniecība

Mērniecības metode	Mērniece	Uzmērīšanas datums
uzmērīts LKS-92TM	Jānis Dragons	07.07.2023

80640080258	1/1	15246	-
-------------	-----	-------	---

Īpašnieki

Personas kods / reg. nr.	Vārds, uzvārds / Nosaukums	Domājamās daļas	Personas statuss	Īpašuma kad. nr. / būves kad. apz.	Adrese
90000064161	Zemkopības ministrija	1/1	valsts	80640020727	Republikas laukums 2, Rīga, LV-1010
Citi vārdi:				-	
Īpašumtiesību statuss:				Īpašnieks	
40003466281	Akciju sabiedrība "Latvijas valsts meži"	1/1	juridiska persona	80640020727	Vainodes iela 1, Rīga, LV-1004
Citi vārdi:				-	
Īpašumtiesību statuss:				Lietotājs	

Zemesgrāmata

Nosaukums	Lēmuma datums	Lēmuma pamatojums
Inčukalna pagasta zemesgrāmata	28.09.2018	-

Dokumenti

Dokumenta veids	Izdošanas datums	Izdošanas nr.	Izdevējstāde
Akts par kadastra objekta ieraksta dzēšanu un kadastra numura/apzīmējuma anulēšanu NĪVK IS	05.09.2023	11-10-L/4536	VZD Latgales reģionālā pārvalde
Zemes robežu plāns	29.08.2023	-	Dragons Jānis AB0200
Apgrūtinājumu plāns	29.08.2023	-	Dragons Jānis AB0200
Situācijas plāns	29.08.2023	-	Dragons Jānis AB0200
Situācijas plāns	21.08.2023	-	Dragons Jānis AB0200
Zemes robežu plāns	21.08.2023	-	Dragons Jānis AB0200
Iesniegums par kadastra objekta reģistrāciju vai datu aktualizāciju	16.08.2023	-	Latvijas valsts meži AS; p.p. Luca Anita
Apgrūtinājumu plāns	31.07.2023	-	Dragons Jānis AB0200
Robežas noteikšanas akts	07.07.2023	-	Dragons Jānis AB0200
Robežas noteikšanas akts	07.07.2023	-	Dragons Jānis AB0200
Robežas apsekošanas akts	07.07.2023	-	Dragons Jānis AB0200
Lēmums par zemes ierīcības projekta izstrādi vai apstiprināšanu	13.06.2023	26.1.10	Siguldas novada pašvaldības dome
Situācijas plāns	24.05.2023	-	Šmite Gundega CB0016
Apgrūtinājumu plāns	23.05.2023	-	Šmite Gundega CB0016
Iesniegums par kadastra objekta reģistrāciju vai datu aktualizāciju	05.04.2023	-	Latvijas Republikas Zemkopības ministrija; p.p. Luca Anita
Iesniegums par kadastra objekta reģistrāciju vai datu aktualizāciju	05.04.2023	-	Latvijas Republikas Zemkopības ministrija; p.p. Luca Anita
Iesniegums par kadastra objekta reģistrāciju vai datu aktualizāciju	05.04.2023	-	Latvijas Republikas Zemkopības ministrija; p.p. Luca Anita
Apgrūtinājumu plāns	04.04.2023	-	Šmite Gundega CB0016
Situācijas plāns	04.04.2023	-	Šmite Gundega CB0016
Iesniegums par kadastra objekta reģistrāciju vai datu aktualizāciju	31.03.2023	-	Latvijas Republikas Zemkopības ministrija; p.p. Luca Anita
Situācijas plāns	30.03.2023	-	Šmite Gundega CB0016
Apgrūtinājumu plāns	30.03.2023	-	Šmite Gundega CB0016
Apgrūtinājumu plāns	28.03.2023	-	Šmite Gundega CB0016
Iesniegums par kadastra objekta reģistrāciju vai datu aktualizāciju	17.05.2021	-	Latvijas valsts meži AS; p.p. Luca Anita

Iesniegums par kadastra objekta reģistrāciju vai datu aktualizāciju	17.05.2021	-	Latvijas valsts meži AS; p.p. Luca Anita
Iesniegums par kadastra objekta reģistrāciju vai datu aktualizāciju	17.05.2021	-	Latvijas valsts meži AS; p.p. Luca Anita
Iesniegums par kadastra objekta reģistrāciju vai datu aktualizāciju	17.05.2021	-	Latvijas valsts meži AS; p.p. Luca Anita
Situācijas plāns	27.04.2021	-	Sertificēts mērnieks Mārtiņš Niedrājs
Apgrūtinājumu plāns	27.04.2021	-	Sertificēts mērnieks Mārtiņš Niedrājs
Apgrūtinājumu plāns	27.04.2021	-	Sertificēts mērnieks Mārtiņš Niedrājs
Apgrūtinājumu plāns	27.04.2021	-	Sertificēts mērnieks Mārtiņš Niedrājs
Situācijas plāns	27.04.2021	-	Sertificēts mērnieks Mārtiņš Niedrājs
Apgrūtinājumu plāns	27.04.2021	-	Sertificēts mērnieks Niedrājs Mārtiņš
Situācijas plāns	27.04.2021	-	Sertificēts mērnieks Mārtiņš Niedrājs
Situācijas plāns	27.04.2021	-	Sertificēts mērnieks Niedrājs Mārtiņš
Paziņojums par zemes lietošanas veida izmaiņām	19.03.2021	272339	Rīgas reģionālā virsmežniecība
Paziņojums par zemes lietošanas veida izmaiņām	04.12.2020	249642	Rīgas reģionālā virsmežniecība
Paziņojums par zemes lietošanas veida izmaiņām	04.02.2020	209068	Rīgas reģionālā virsmežniecība
Robežu apsekošanas un atjaunošanas akts	08.01.2020	-	Sertificēts mērnieks Kaspars Lazdiņš
Iesniegums par kadastra objekta reģistrāciju vai datu aktualizāciju	06.06.2018	-	Latvijas valsts meži; p.p.
Situācijas plāns	31.05.2018	-	Sertificēts mērnieks Mārtiņš Pošivs
Zemes robežu plāns	31.05.2018	-	Sertificēts mērnieks Mārtiņš Pošivs
Apgrūtinājumu plāns	31.05.2018	-	Sertificēts mērnieks Mārtiņš Pošivs
Robežu apsekošanas un atjaunošanas akts	25.04.2018	-	Sertificēts mērnieks Mārtiņš Pošivs
Robežas noteikšanas akts	25.04.2018	-	Sertificēts mērnieks Mārtiņš Pošivs
Akts par kadastra objekta ieraksta dzēšanu un kadastra numura/apzīmējuma anulēšanu NĪVK IS	29.03.2018	11-10-R/2266	VZD Rīgas reģionālā nodaļa
Paziņojums par zemes lietošanas veida izmaiņām	26.03.2018	137923	Rīgas reģionālā virsmežniecība
Lēmums par zemes vienības izveidi, sadali vai apvienošanu	21.03.2018	5	Inčukalna novada dome
Paziņojums par zemes lietošanas veida izmaiņām	16.03.2018	136360	Rīgas reģionālā virsmežniecība
Paziņojums par zemes lietošanas veida izmaiņām	16.03.2018	136362	Rīgas reģionālā virsmežniecība
Paziņojums par zemes lietošanas veida izmaiņām	16.03.2018	136358	Rīgas reģionālā virsmežniecība
Paziņojums par zemes lietošanas veida izmaiņām	16.03.2018	136384	Rīgas reģionālā virsmežniecība
Paziņojums par zemes lietošanas veida izmaiņām	08.03.2018	134372	Rīgas reģionālā virsmežniecība
Iesniegums par kadastra objekta reģistrāciju vai datu aktualizāciju	26.01.2018	-	Latvijas valsts meži
Iesniegums par kadastra objekta reģistrāciju vai datu aktualizāciju	18.01.2018	-	Latvijas valsts meži AS
Lēmums par zemes vienības izveidi, sadali vai apvienošanu	15.11.2017	10	Inčukalna novada dome
Iesniegums par kadastra objekta reģistrāciju vai datu aktualizāciju	19.10.2017	-	AS Latvijas Valsts Meži p.p.
Situācijas plāns	05.08.2017	-	Sertificēts mērnieks Mārtiņš Pošivs
Zemes robežu plāns mērogā 1:5000	05.08.2017	-	Sertificēts mērnieks Mārtiņš

			Pošivs
Apgrūtinājumu plāns	05.08.2017	-	Sertificēts mērnieks Mārtiņš Pošivs
Akts par kadastra objekta ieraksta dzēšanu un kadastra numura/apzīmējuma anulēšanu NĪVK IS	20.03.2017	11-10-R/1790	VZD Rīgas reģionālā nodaļa
Iesniegums par kadastra objekta reģistrāciju vai datu aktualizāciju	01.03.2017	-	AS Latvijas valsts meži p.p.
Situācijas plāns	24.02.2017	-	Sertificēts mērnieks Mārtiņš Pošivs
Zemes robežu plāns mērogā 1:5000	24.02.2017	-	Sertificēts mērnieks Mārtiņš Pošivs
Apgrūtinājumu plāns	24.02.2017	-	Sertificēts mērnieks Mārtiņš Pošivs
Robežas noteikšanas akts	21.02.2017	-	Sertificēts mērnieks Mārtiņš Pošivs
Robežas apsekošanas akts	21.02.2017	-	Sertificēts mērnieks Mārtiņš Pošivs
Iesniegums par kadastra objekta reģistrāciju vai datu aktualizāciju	26.01.2017	4.1/8/2017-N-E	Dabas aizsardzības pārvalde
Lēmums par zemes lietošanas mērķa noteikšanu vai izmaiņšanu	21.12.2016	18.42	Inčukalna novada dome
Lēmums par zemes gabala sadali	21.12.2016	18.42	Inčukalna novada dome
Iesniegums par kadastra objekta reģistrāciju vai datu aktualizāciju	04.09.2016	-	AS Latvijas Valsts Meži p.p.
Iesniegums par kadastra objekta reģistrāciju vai datu aktualizāciju	04.09.2016	-	AS Latvijas Valsts Meži p.p.
Iesniegums par kadastra objekta reģistrāciju vai datu aktualizāciju	04.09.2016	-	AS Latvijas Valsts Meži p.p.
Iesniegums par kadastra objekta reģistrāciju vai datu aktualizāciju	04.09.2016	-	AS Latvijas Valsts Meži p.p.
Iesniegums par kadastra objekta reģistrāciju vai datu aktualizāciju	04.09.2016	-	AS Latvijas Valsts Meži p.p.
Iesniegums par kadastra objekta reģistrāciju vai datu aktualizāciju	30.08.2016	-	A/S "Latvijas Valsts meži"
Situācijas plāns	26.08.2016	-	Sertificēts mērnieks Mārtiņš Pošivs
Zemes robežu plāns mērogā 1:5000	26.08.2016	-	Sertificēts mērnieks Mārtiņš Pošivs
Apgrūtinājumu plāns	26.08.2016	-	Sertificēts mērnieks Mārtiņš Pošivs
Apgrūtinājumu plāns	18.08.2016	-	Sertificēts mērnieks Mārtiņš Pošivs
Situācijas plāns	18.08.2016	-	Sertificēts mērnieks Mārtiņš Pošivs
Zemes robežu plāns mērogā 1:5000	18.08.2016	-	Sertificēts mērnieks Mārtiņš Pošivs
Apgrūtinājumu plāns	18.08.2016	-	Sertificēts mērnieks Mārtiņš Pošivs
Situācijas plāns	18.08.2016	-	Sertificēts mērnieks Mārtiņš Pošivs
Zemes robežu plāns mērogā 1:5000	18.08.2016	-	Sertificēts mērnieks Mārtiņš Pošivs
Apgrūtinājumu plāns	18.08.2016	-	Sertificēts mērnieks Mārtiņš Pošivs
Zemes robežu plāns mērogā 1:5000	18.08.2016	-	Sertificēts mērnieks Mārtiņš Pošivs
Situācijas plāns	18.08.2016	-	Sertificēts mērnieks Mārtiņš Pošivs
Apgrūtinājumu plāns	18.08.2016	-	Sertificēts mērnieks Mārtiņš Pošivs
Apgrūtinājumu plāns	18.08.2016	-	Sertificēts mērnieks Mārtiņš Pošivs

Situācijas plāns	18.08.2016	-	Sertificēts mērnieks Mārtiņš Pošivs
Zemes robežu plāns mērogā 1:5000	18.08.2016	-	Sertificēts mērnieks Mārtiņš Pošivs
Situācijas plāns	18.08.2016	-	Sertificēts mērnieks Mārtiņš Pošivs
Zemes robežu plāns mērogā 1:5000	18.08.2016	-	Sertificēts mērnieks Mārtiņš Pošivs
Iesniegums par kadastra objekta reģistrāciju vai datu aktualizāciju	08.08.2016	-	AS "Latvijas valsts meži" pilnvarotā persona
Iesniegums par kadastra objekta reģistrāciju vai datu aktualizāciju	08.08.2016	-	AS "Latvijas valsts meži" pilnvarotā persona
Robežas apsekošanas akts	04.08.2016	-	Sertificēts mērnieks Mārtiņš Pošivs
Robežas noteikšanas akts	04.08.2016	-	Sertificēts mērnieks Mārtiņš Pošivs
Atzinums par robežas neatbilstību	04.08.2016	-	Sertificēts mērnieks Mārtiņš Pošivs
Robežas noteikšanas akts	04.08.2016	-	Sertificēts mērnieks Mārtiņš Pošivs
Robežas noteikšanas akts	04.08.2016	-	Sertificēts mērnieks Mārtiņš Pošivs
Robežas apsekošanas akts	04.08.2016	-	Sertificēts mērnieks Mārtiņš Pošivs
Robežas noteikšanas akts	04.08.2016	-	Sertificēts mērnieks Mārtiņš Pošivs
Atzinums par robežas neatbilstību	04.08.2016	-	Sertificēts mērnieks Mārtiņš Pošivs
Atzinums par robežas neatbilstību	04.08.2016	-	Sertificēts mērnieks Mārtiņš Pošivs
Robežas apsekošanas akts	04.08.2016	-	Sertificēts mērnieks Mārtiņš Pošivs
Iesniegums par kadastra objekta reģistrāciju vai datu aktualizāciju	28.07.2016	-	AS "Latvijas valsts meži" pilnvarotā persona
Iesniegums par kadastra objekta reģistrāciju vai datu aktualizāciju	11.07.2016	-	AS Latvijas valsts meži pilnvarota persona
Iesniegums par kadastra objekta reģistrāciju vai datu aktualizāciju	11.07.2016	-	AS Latvijas Valsts Meži p.p.
Situācijas plāns	20.06.2016	-	Sertificēts mērnieks Mārtiņš Pošivs
Apgrūtinājumu plāns	20.06.2016	-	Sertificēts mērnieks Mārtiņš Pošivs
Zemes robežu plāns mērogā 1:2000	20.06.2016	-	Sertificēts mērnieks Mārtiņš Pošivs
Situācijas plāns	20.06.2016	-	Sertificēts mērnieks Mārtiņš Pošivs
Apgrūtinājumu plāns	20.06.2016	-	Sertificēts mērnieks Mārtiņš Pošivs
Zemes robežu plāns mērogā 1:2000	20.06.2016	-	Sertificēts mērnieks Mārtiņš Pošivs
Zemes robežu plāns mērogā 1:5000	08.06.2016	-	Sertificēts mērnieks Mārtiņš Pošivs
Akts par Nekustamā īpašuma valsts kadastra informācijas sistēmā reģistrēto datu labošanu	08.06.2016	11-09-R/5497	Valsts zemes dienesta Rīgas reģionālās nodaļas Rīgas birojs
Apgrūtinājumu plāns	08.06.2016	-	Sertificēts mērnieks Mārtiņš Pošivs
Situācijas plāns	08.06.2016	-	Sertificēts mērnieks Mārtiņš Pošivs
Situācijas plāns	07.06.2016	-	Sertificēts mērnieks Mārtiņš Pošivs
Apgrūtinājumu plāns	07.06.2016	-	Sertificēts mērnieks Mārtiņš Pošivs

Zemes robežu plāns mērogā 1:10000	07.06.2016	-	Sertificēts mērnieks Mārtiņš Pošivs
Akts par Nekustamā īpašuma valsts kadastra informācijas sistēmā reģistrēto datu labošanu	31.05.2016	11-09-R/5266	Valsts zemes dienesta Rīgas reģionālās nodaļas Rīgas birojs
Zemes robežu plāns mērogā 1:1000	27.05.2016	-	Sertificēts mērnieks Mārtiņš Pošivs
Situācijas plāns	27.05.2016	-	Sertificēts mērnieks Mārtiņš Pošivs
Informācija par apgrūtinājumu	27.05.2016	-	Sertificēts mērnieks Mārtiņš Pošivs
Iesniegums par kadastra objekta reģistrāciju vai datu aktualizāciju	25.05.2016	-	A/s Latvijas valsts meži
Iesniegums par kadastra objekta reģistrāciju vai datu aktualizāciju	25.05.2016	-	AS Latvijas valsts meži
Robežas noteikšanas akts	05.05.2016	-	Sertificēts mērnieks Mārtiņš Pošivs
Robežas apsekošanas akts	05.05.2016	-	Sertificēts mērnieks Mārtiņš Pošivs
Robežas noteikšanas akts	03.05.2016	-	Sertificēts mērnieks Mārtiņš Pošivs
Robežas apsekošanas akts	03.05.2016	-	Sertificēts mērnieks Mārtiņš Pošivs
Robežas noteikšanas akts	03.05.2016	-	Sertificēts mērnieks Mārtiņš Pošivs
Robežas apsekošanas akts	03.05.2016	-	Sertificēts mērnieks Mārtiņš Pošivs
Robežas noteikšanas akts	03.05.2016	-	Sertificēts mērnieks Mārtiņš Pošivs
Robežas apsekošanas akts	03.05.2016	-	Sertificēts mērnieks Mārtiņš Pošivs
Robežas noteikšanas akts	03.05.2016	-	Sertificēts mērnieks Mārtiņš Pošivs
Robežas apsekošanas akts	03.05.2016	-	Sertificēts mērnieks Mārtiņš Pošivs
Situācijas plāns	27.04.2016	-	Sertificēts mērnieks Mārtiņš Pošivs
Zemes robežu plāns mērogā 1:5000	27.04.2016	-	Sertificēts mērnieks Mārtiņš Pošivs
Apgrūtinājumu plāns	27.04.2016	-	Sertificēts mērnieks Mārtiņš Pošivs
Situācijas plāns	22.04.2016	-	Sertificēts mērnieks Mārtiņš Pošivs
Apgrūtinājumu plāns	22.04.2016	-	Sertificēts mērnieks Mārtiņš Pošivs
Zemes robežu plāns mērogā 1:5000	22.04.2016	-	Sertificēts mērnieks Mārtiņš Pošivs
Zemes robežu plāns mērogā 1:5000	20.04.2016	-	Sertificēts mērnieks Mārtiņš Pošivs
Situācijas plāns	20.04.2016	-	Sertificēts mērnieks Mārtiņš Pošivs
Apgrūtinājumu plāns	20.04.2016	-	Sertificēts mērnieks Mārtiņš Pošivs
Robežas noteikšanas akts	07.03.2016	-	Sertificēts mērnieks Mārtiņš Pošivs
Robežas apsekošanas akts	07.03.2016	-	Sertificēts mērnieks Mārtiņš Pošivs
Iesniegums par kadastra objekta reģistrāciju vai datu aktualizāciju	25.02.2016	-	A/s Latvijas valsts meži
Robežas noteikšanas akts	26.01.2016	-	Sertificēts mērnieks Mārtiņš Pošivs
Robežas apsekošanas akts	26.01.2016	-	Sertificēts mērnieks Mārtiņš Pošivs
Robežas apsekošanas akts	22.12.2015	-	Sertificēts mērnieks Mārtiņš Pošivs
Robežas noteikšanas akts	16.12.2015	-	Sertificēts mērnieks Mārtiņš Pošivs

Robežas apsekošanas akts	16.12.2015	-	Sertificēts mērnieks Mārtiņš Pošivs
Robežas noteikšanas akts	15.12.2015	-	Sertificēts mērnieks Mārtiņš Pošivs
Robežas apsekošanas akts	15.12.2015	-	Sertificēts mērnieks Mārtiņš Pošivs
Robežas noteikšanas akts	15.12.2015	-	Sertificēts mērnieks Mārtiņš Pošivs
Robežas apsekošanas akts	15.12.2015	-	Sertificēts mērnieks Mārtiņš Pošivs
Iesniegums par kadastra objekta reģistrāciju vai datu aktualizāciju	14.12.2015	-	AS Latvijas Valsts meži
Iesniegums par kadastra objekta reģistrāciju vai datu aktualizāciju	23.11.2015	-	AS Latvijas Valsts meži
Robežas apsekošanas akts	17.11.2015	-	Sertificēts mērnieks Mārtiņš Pošivs
Robežas noteikšanas akts	17.11.2015	-	Sertificēts mērnieks Mārtiņš Pošivs
Robežas noteikšanas akts	17.11.2015	-	Sertificēts mērnieks Mārtiņš Pošivs
Robežas apsekošanas akts	17.11.2015	-	Sertificēts mērnieks Mārtiņš Pošivs
Apgrūtinājumu plāns	02.11.2015	-	Sertificēts mērnieks Mārtiņš Pošivs
Situācijas plāns	02.11.2015	-	Sertificēts mērnieks Mārtiņš Pošivs
Zemes robežu plāns mērogā 1:10000	02.11.2015	-	Sertificēts mērnieks Mārtiņš Pošivs
Zemes robežu plāns mērogā 1:10000	09.10.2015	-	Sertificēts mērnieks Mārtiņš Pošivs
Apgrūtinājumu plāns	09.10.2015	-	Sertificēts mērnieks Mārtiņš Pošivs
Situācijas plāns	09.10.2015	-	Sertificēts mērnieks Mārtiņš Pošivs
Robežas noteikšanas akts	19.06.2015	-	Sertificēts mērnieks Mārtiņš Pošivs
Robežas apsekošanas akts	19.06.2015	-	Sertificēts mērnieks Mārtiņš Pošivs
Robežas noteikšanas akts	19.06.2015	-	Sertificēts mērnieks Mārtiņš Pošivs
Robežas apsekošanas akts	19.06.2015	-	Sertificēts mērnieks Mārtiņš Pošivs
Lēmums par zemes lietošanas mērķa noteikšanu vai izmaiņšanu	19.05.2015	9	Inčukalna novada dome
Lēmums par zemes lietošanas mērķa noteikšanu vai izmaiņšanu	15.04.2015	8 56.	Inčukalna novada dome
Robežas apsekošanas akts	25.11.2013	-	Sertificēts mērnieks Leonards Miezītis
Zemes robežu plāns mērogā 1:10000	25.11.2013	-	Sertificēts mērnieks Leonards Miezītis
Situācijas plāns	25.11.2013	-	Sertificēts mērnieks Leonards Miezītis
Robežas noteikšanas akts	25.11.2013	-	Sertificēts mērnieks Leonards Miezītis
Apgrūtinājumu plāns	25.11.2013	-	Sertificēts mērnieks Leonards Miezītis
Iesniegums par kadastra objekta reģistrāciju vai datu aktualizāciju	07.08.2013	-	AS Latvijas Valsts meži
Zemes robežu plāns mērogā 1:10000	21.08.2012	-	Sertificēts mērnieks Igors Sprudzāns
Situācijas plāns	21.08.2012	-	Sertificēts mērnieks Igors Sprudzāns

Iesniegums par kadastra objekta reģistrāciju vai datu aktualizāciju	21.08.2012	-	VAS Latvijas Valsts meži
Apgrūtinājumu plāns	21.08.2012	-	Sertificēts mērnieks Igors Sprudzāns
Robežas noteikšanas akts	18.07.2012	-	Sertificēts mērnieks Igors Sprudzāns
Robežas apsekošanas akts	18.07.2012	-	Sertificēts mērnieks Igors Sprudzāns
Cita veida dokuments	24.10.2011	5653	VMD Rīgas reģionālā virsmežniecība
Lēmums par iepriekšējo lēmumu izmaiņu	18.05.2011	6 1.	Inčukalna novada dome
Ministru kabineta rīkojums	31.05.2010	297	LR Ministru kabinets
Lēmums par zemes lietošanas mērķa noteikšanu vai izmaiņšanu	19.05.2010	9 6.	Inčukalna novada dome
Lēmums par zemes lietošanas mērķa noteikšanu vai izmaiņšanu	17.11.2009	12 4.	Inčukalna novada dome
Cita veida dokuments	30.10.2009	8.2-29/2/4359	Latvijas Republikas Zemkopības ministrija
Lēmums par zemes lietošanas mērķa noteikšanu vai izmaiņšanu	15.11.2006	12 2.	Inčukalna pagasta padome
Lēmums par apgrūtinājuma noteikšanu	10.02.2006	1	VMD Rīgas-Ogres virsmežniecība
Lēmums par zemes lietošanas mērķa noteikšanu vai izmaiņšanu	19.01.2005	1	Inčukalna pagasta padome
Lēmums par zemes lietošanas tiesībām	18.08.1992	21.sas.17.ses.	Inčukalna pagasta

Šai informācijai ir tikai informatīvs raksturs un tai nav juridiska spēka.

Rīgā 13.12.2022. Nr.2.4.N/2022-1969

Zemkopības ministrija
<_DEFAULT@90000064161>

AS "Latvijas valsts meži"
<_PRIVATE@40003466281>

Par Rail Baltica projekta realizācijai nepieciešamo
zemesgabala ar kadastra apzīmējumu 8064 008 0174 daļu

Pamatojoties uz Satiksmes ministrijas 2022.gada 20.janvāra pilnvaru Nr.01-04/4 sabiedrība ar ierobežotu atbildību "Eiropas dzelzceļa līnijas" (turpmāk – Sabiedrība) cita starpā organizē Eiropas standarta platuma dzelzceļa līnijas Rail Baltica projekta (turpmāk – Rail Baltica projekts) realizācijai nepieciešamo nekustamo īpašumu/nekustamo īpašumu daļu atsavināšanu/iegūšanu Latvijas valsts īpašumā Satiksmes ministrijas valdījumā.

Rail Baltica projekta īstenošanai paredzētā darbība, nosakot dzelzceļa līnijas trases novietojumu Latvijas teritorijā, akceptēta ar Ministru kabineta 2016.gada 24.augusta rīkojumu Nr.467 "Par Eiropas standarta platuma publiskās lietošanas dzelzceļa infrastruktūras līnijas Rail Baltica būvniecībai paredzētās darbības akceptu". Ar Ministru kabineta 2016.gada 24.augusta rīkojumu Nr.468 "Par nacionālo interešu objekta statusa noteikšanu Eiropas standarta platuma publiskās lietošanas dzelzceļa infrastruktūrai Rail Baltica" Rail Baltica projektam noteikts nacionālo interešu objekta statuss.

Saskaņā ar AS RB Rail, kura ir atbildīga par būvprojektēšanu Rail Baltica projekta posmā "Vangaži – Salaspils - Misa", sniegto informāciju, izstrādes stadijā esošā būvprojekta tehniskie risinājumi ar Rail Baltica projekta robežu cita starpā daļēji ietekmē zemes vienību ar kadastra apzīmējumu 8064 008 0174 (turpmāk – Zemesgabals), kurā ir plānots izbūvēt dzelzceļa infrastruktūru (grafiskajā pielikumā Zemesgabala daļa ar apzīmējumu 1, platība 0.631 ha).

Zemesgabals reģistrēts nekustamā īpašuma ar kadastra Nr. 8064 002 0727, "Krustkalnu meža masīvs", Inčukalna pagasts, Siguldas novads, sastāvā un īpašuma tiesības uz to nostiprinātas Latvijas valstij Zemkopības ministrijas personā, Inčukalna pagasta zemesgrāmatas nodalījums Nr. 100000582230. Saskaņā ar Meža likuma 4.panta otro daļu valstij Zemkopības ministrijas personā piederošie nekustamie īpašumi atrodas AS "Latvijas valsts meži" pārvaldīšanā.

Likuma "Par valsts un pašvaldību zemes īpašuma tiesībām un to nostiprināšanu zemesgrāmatās" 8. panta trešā daļa cita starpā nosaka, ka uz valsts vārda Satiksmes ministrijas personā zemesgrāmatās tiek ierakstīta valstij piederošā un piekrītošā zeme, ko

aizņem valsts transporta un sakaru komunikācijas, valsts transporta un sakaru iestāžu un uzņēmumu valdījumā esošās ēkas (būves), kā arī valsts zeme, kas nepieciešama šo objektu uzturēšanai atbilstoši zemes ierīcības projektam, un saskaņā ar attiecīgu Ministru kabineta rīkojumu – cita valstij piederošā un piekrītošā zeme.

Ņemot vērā iepriekš minēto, Sabiedrība informē, ka Rail Baltica projekta realizācijas nodrošināšanai Satiksmes ministrijas valdījumā iegūstama Zemkopības ministrijas valdījumā un AS "Latvijas valsts meži" pārvaldīšanā esošā Zemesgabala daļa ar platību 0.631 ha, kas nepieciešama dzelzceļa infrastruktūras izbūvei.

Lai nodrošinātu valdījuma tiesību nodošanu uz Zemesgabala daļu 0.631 ha platībā nepieciešams veikt minētā Zemesgabala sadali, līdz ar ko Sabiedrība lūdz piekrist Zemesgabala ierīcības darbu ierosināšanai un uzsākšanai, vienlaikus sniedzot nosacījumus sadalei, ja šādi ir attiecināmi uz Zemesgabalu.

Visi izdevumi, kas saistīti ar Rail Baltica projekta realizācijai nepieciešamās Zemesgabala daļas nodalīšanu, tiks segti saskaņā ar 2021.gada 19.aprīlī starp Sabiedrību un AS "Latvijas valsts meži" noslēgtās Vienošanās par sadarbību nosacījumiem.

Pielikumā: Rail Baltica projekta robežu un platību plāns zemesgabalam ar kadastra apzīmējumu 8064 008 0174, 1 lapa, abiem adresātiem.

Nekustamo īpašumu atsavināšanas un
apsaimniekošanas departamenta direktore

Jana Upeniece

Šis dokuments ir parakstīts ar drošu elektronisko parakstu un satur laika zīmogu

Andersone, 22177238,
ilze.andersone@edzl.lv

Rīgā

**DATUMU SKATĪT DOKUMENTA PARAKSTA LAIKA ZĪMOGĀ
REĢISTRĀCIJAS NUMURU SKATĪT DOKUMENTA PIELIKUMĀ**
Uz 13.12.2022. Nr. 2.4.N/2022-1969

SIA "EIROPAS DZELZCEĻA LĪNIJAS"
Gogoļa iela 3, Rīga, LV-1050

Informācijai:
Zemkopības ministrija
Republikas laukums 2, Rīga, LV-1010

Par Rail Baltica projekta realizācijai nepieciešamo zemesgabala ar kadastra apzīmējumu 80640080174 daļu

AS "Latvijas valsts meži" (turpmāk tekstā - LVM) 13.12.2022. tika saņemts SIA "Eiropas dzelzceļa līnijas" (turpmāk tekstā- EDZL) iesniegums Nr. 2.4.N/2022-1969 ar lūgumu piekrist zemes vienības ar kadastra apzīmējumu 80640080174 ierīcības darbu ierosināšanai un uzsākšanai, vienlaikus sniedzot īpašos nosacījumus sadalei, ja šādi ir attiecināmi uz zemesgabalu ar kadastra apzīmējumu 80640080174 (turpmāk tekstā – Objekts).

Iesniegumā Nr. 2.4.N/2022-1969 minētās darbības attiecas uz zemes valdītāja maiņu no Zemkopības ministrijas uz Satiksmes ministriju Rail Baltica (turpmāk tekstā – RB) infrastruktūras izbūvei.

LVM saskaņo darbības, kas nepieciešamas Eiropas standarta platuma publiskās lietošanas dzelzceļa infrastruktūras līnijas RB projekta realizācijas nodrošināšanai, tai skaitā, veikt nepieciešamās darbības:

- nekustamā īpašuma "Krustkalnu meža masīvs" ar kadastra Nr. 80640020727 zemes vienības ar kadastra apzīmējumu 80640080174 sadalei (zemes vienības daļas pārņēma kopēja platība 0.631 ha – dzelzceļa infrastruktūras izbūvei), ar nosacījumu, ka gadījumā, ja zemes vienība ir sadalīta pēc EDZL pieprasījuma, bet pēc galīgā projekta saskaņošanas ir veiktas izmaiņas, kuru rezultātā atdalītā zemes vienības daļa vai daļas daļa nav nepieciešama projekta realizācijai, EDZL par saviem līdzekļiem ir jāapvieno sadalīto zemes vienību (jāatgriež to sākotnējā stāvoklī, t.i. pēc iespējas konsolidētu);

LVM informē, ka Objektā noteiktā teritorija ietilpst medību tiesību nomas platībās, kas iznomātas mednieku un makšķernieku klubam "RAĶELIS", (reģistrācijas Nr. 40008058874) līdz 2052.gadam.

LVM apstiprina, ka Objekts nav iesaistīts tiesvedības procesos.

Pielikumā:

1. Pielikums Nr.1 – LVM pilnvara Nr. 5-1.2_0015_101_23_21.
2. Pielikums Nr.2 – Rail Baltica projekta robežu un platību plāns zemesgabalam ar kadastra apzīmējumu 8064 008 0174.

Ar cieņu
Nekustamo īpašumu speciālists

Elīna Loputeva

**ŠIS DOKUMENTS IR ELEKTRONISKI PARAKSTĪTS AR
DROŠU ELEKTRONISKO PARAKSTU UN SATUR LAIKA ZĪMOGU**

*E.Loputeva, 27834425,
e.loputeva@lvm.lv*

**SIGULDAS NOVADA PAŠVALDĪBAS DOME****BŪVVALDE**

Reģistrācijas Nr.LV 90000048152, Zinātnes iela 7, Sigulda, Siguldas novads, LV-2150, tālrunis: 67800956, e-pasts: buvvalde@sigulda.lv, www.sigulda.lv

Būvvaldes sēdes protokols

Siguldā

2023. gada 7.februārī**Nr.6**

[..]

1.7.§**Par zemes ierīcības projekta izstrādes nosacījumu izsniegšanu nekustamā īpašuma Krustkalnu meža masīvs Inčukalna pagastā, Siguldas novadā, zemes vienības ar kadastra apzīmējumu 8064 008 0174 sadalīšanai**

Ziņo: teritorijas plānotāja I. Broka

Izskatot SIA “Eiropas dzelzceļa līnijas”, reģ. Nr. 40103836785, (turpmāk – Sabiedrība) 2023. gada 25. janvāra Siguldas novada pašvaldībā iesniegto iesniegumu, kas pašvaldībā reģistrēts ar Nr. A-3.10/4/377 (turpmāk – Iesniegums), ar lūgumu izsniegt nosacījumus zemes ierīcības projekta izstrādei nekustamajam īpašumam Krustkalnu meža masīvs Inčukalna pagastā, Siguldas novadā, kadastra Nr. 8064 002 0727, zemes vienības ar kadastra apzīmējumu 8064 008 0174 sadalīšanai divās daļās, un Iesniegumam pievienoto grafisko materiālu par "Eiropas standarta platuma 1435 mm dzelzceļa līnijas izbūve "Rail Baltica" koridorā caur Igauniju, Latviju un Lietuvu" (turpmāk – Rail Baltica projekts) projekta robežu Zemesgabalā un projekta realizācijai nepieciešamo atsevišķo Zemesgabala daļu ar platību 0,631 ha, kurā plānota publiskās lietošanas dzelzceļa infrastruktūras izbūve un tā iekļausies Rail Baltic dzelzceļa infrastruktūras nodalījuma joslas teritorijā, Siguldas novada pašvaldības Būvvalde **konstatē:**

1. saskaņā ar Rīgas rajona tiesas Inčukalna pagasta zemesgrāmatas nodalījuma Nr. 100000582230 datiem nekustamais īpašums ar nosaukumu Krustkalnu meža masīvs, kadastra Nr. 8064 002 0727, kas sastāv no septiņpadsmit zemes vienībām, tajā skaitā zemes vienības ar kadastra apzīmējumu 8064 008 0174, platība 129.60 ha, pieder Latvijas valstij Latvijas Republikas Zemkopības ministrijas, reģistrācijas kods 90000064161, personā;
2. iesniegumam pievienota 2023. gada 17. janvāra vēstule Nr. 4.1-10.5_001f_260_23_137 (18.01.2023. grozījumi), kurā LVM izsniedz savu saskaņojumu Zemesgabala sadalei, nodalot Rail Baltica projekta realizācijai nepieciešamo Zemesgabala daļu plānotās dzelzceļa nodalījuma joslas robežās, un iesniegumam pievienota Zemkopības ministrijas meža zemju pārvaldītāja AS “Latvijas valsts meži” 2023. gada 18. janvārī izsniegta pilnvara, ar kuru pilnvaro SIA “Eiropas dzelzceļa līnijas” veikt visas nepieciešamās darbības nekustamā īpašuma Krustkalnu meža masīvs zemes vienības ar kadastra apzīmējumu 8064 008 0174 sadalei, vienlaikus izsniedzot pilnvaru zemes ierīcības darbu veikšanai Zemesgabalā;
3. saskaņā ar Inčukalna novada pašvaldības 2013. gada 22. maija saistošo noteikumu Nr. 10/2013 “Par Inčukalna novada teritorijas plānojuma 2013.-2024. gadam Teritorijas izmantošanas un apbūves noteikumiem un Grafisko daļu” (turpmāk – Teritorijas plānojums) grafiskās daļas funkcionālā zonējuma karti zemes vienība ar kadastra apzīmējumu 8064 008 0174 atrodas zonā Mežu teritorijā (M);
4. saskaņā ar Teritorijas plānojuma Teritorijas izmantošanas un apbūves noteikumu 348. punktu jaunveidojamas zemes vienības minimālā platība Mežu teritorijā (M) ir 2 ha;

5. saskaņā ar Iesniegumu Rail Baltica projekta realizācijai nepieciešama zemes vienības ar kadastra apzīmējumu 8064 008 0174 daļa 0,631 ha platībā;
6. saskaņā ar Ministru kabineta 2013. gada 30. aprīļa noteikumu Nr. 240 “Vispārīgie teritorijas plānošanas, izmantošanas un apbūves noteikumi” 65. punktu un tā 65.3. apakšpunktu, lauku teritorijās jaunveidojamas zemes vienības minimālā platība ir 2 ha, bet nosacījums neattiecas uz zemes vienībām, kas nepieciešamas inženierbūvju izbūvei un uzturēšanai, līdz ar to par 2 ha mazākas zemes vienības daļas atdalīšana ir normatīviem atbilstoša;
7. saskaņā ar Zemes ierīcības likuma 8. panta pirmās daļas 3. punktu zemes ierīcības projektu izstrādā zemes vienību sadalīšanai un saskaņā ar šī panta otro daļu, ja, izstrādājot zemes ierīcības projektu, tiek sadalīta zemes vienība vai mainīta tās robeža, tad projekta aptvertās teritorijas robeža sakrīt ar esošo zemes vienību robežām;
8. saskaņā ar Ministru kabineta 2016. gada 2. augusta noteikumu Nr. 505 “Zemes ierīcības projekta izstrādes noteikumi” 11.2. apakšpunktu vietējā pašvaldība izsniedz ierosinātajam projekta izstrādes nosacījumus un, ja normatīvie akti nepieļauj projekta izstrādi, vietējā pašvaldība atsaka izsniegt projekta izstrādes nosacījumus, pieņemot attiecīgu lēmumu;
9. saskaņā ar Siguldas novada pašvaldības Būvvaldes nolikuma, kurš apstiprināts ar Siguldas novada pašvaldības domes 2021. gada 12. augusta lēmumu (prot. Nr. 6, 23.§), 5.7.2. apakšpunktu, par zemes ierīcības projekta izstrādāšanu un apstiprināšanu lemj Būvvalde.

Ņemot vērā iepriekš minēto, pamatojoties uz Zemes ierīcības likuma 7. panta 1. punktu, 8. panta pirmās daļas 3. punktu, 8. panta otro daļu, Ministru kabineta 2016. gada 2. augusta noteikumu Nr. 505 “Zemes ierīcības projekta izstrādes noteikumi” 11.2. apakšpunktu, Ministru kabineta 2013. gada 30. aprīļa noteikumu Nr. 240 “Vispārīgie teritorijas plānošanas, izmantošanas un apbūves noteikumi” 65.3. apakšpunktu un Siguldas novada pašvaldības domes 2021. gada 12. augusta nolikumu Nr. 21/2021 “Siguldas novada pašvaldības Būvvaldes nolikums” (prot. Nr. 6, 23.§), atklāti balsojot, ar 6 balsīm “par” (R.Bete, I.Kalvelis, I.Reitere, Z.Gatere, Z.Jēkabsons, M.Steķe), “pret” – nav, “atturas” – nav, Siguldas novada pašvaldības Būvvalde **nolemj**:

izsniegt Zemkopības ministrijas AS “Latvijas Valsts meži” pilnvarotajai personai SIA “Eiropas dzelzceļa līnijas”, reģistrācijas Nr. 40103836785, zemes ierīcības projekta izstrādes Nosacījumus (1. pielikums) nekustamā īpašuma Krustkalnu meža masīvs Inčukalna pagastā, Siguldas novadā, kadastra Nr. 8064 002 0727, zemes vienības kadastra apzīmējums 8064 008 0174 sadalīšanai, veidojot divas jaunas zemes vienības.

Zemes vienības daļu platības var tikt precizētas zemes ierīcības projekta izstrādes ietvaros, kā arī veicot kadastrālo uzmērīšanu.

Pielikumā:

1. Nosacījumi zemes ierīcības projekta izstrādei nekustamā īpašuma Krustkalnu meža masīvs Inčukalna pagastā, Siguldas novadā, zemes vienības ar kadastra apzīmējumu 8064 008 0174 sadalīšanai;
2. Nekustamā īpašuma Krustkalnu meža masīvs Inčukalna pagastā, Siguldas novadā, zemes vienības ar kadastra apzīmējumu 8064 008 0174 sadales shēma.

Šo lēmumu var apstrīdēt viena mēneša laikā no paziņošanas brīža Siguldas novada pašvaldības domē, iesniedzot iesniegumu Siguldas novada pašvaldības Būvvaldē Zinātnes ielā 7, Siguldā, Siguldas nov., LV-2150.

Sēdes vadītāja

(personiskais paraksts)

R.Bete

NOSACĪJUMI

zemes ierīcības projekta izstrādei

nekustamā īpašuma Krustkalnu meža masīvs Inčukalna pagastā, Siguldas novadā, zemes vienības ar kadastra apzīmējumu 8064 008 0174 sadalīšanai

- 1. Zemes ierīcības projekta izstrādes mērķis** – veikt zemes vienības ar kadastra apzīmējumu 8064 008 0174 sadalīšanu divās daļās, lai atdalītu zemes vienības daļu aptuveni 0.631ha platībā, kas nepieciešama infrastruktūras projektam ("Eiropas standarta platuma 1435 mm dzelzceļa līnijas izbūve "Rail Baltica" koridorā caur Igauniju, Latviju un Lietuvu").
- 2. Projekta robežas** – zemes vienību ar kadastra apzīmējumiem 8064 008 0174 robežas.
- 3. Zemes ierīcības projektu izstrādāt:**
 - 3.1.pamatojoties uz Siguldas novada pašvaldības Būvvaldes izsniegtiem Nosacījumiem;
 - 3.2.saskaņā ar Zemes ierīcības likumu, Ministru kabineta 2016. gada 2. augusta noteikumiem Nr. 505 "Zemes ierīcības projekta izstrādes noteikumi", Aizsargjoslu likumu, Dokumentu juridiskā spēka likumu un Siguldas novada pašvaldības domes Inčukalna novada pašvaldības 2013. gada 22. maija saistošo noteikumu Nr. 10/2013 "Par Inčukalna novada teritorijas plānojuma 2013.-2024. gadam Grafisko daļu un Teritorijas izmantošanas un apbūves noteikumiem" nosacījumiem.
- 4. Prasības projekta izstrādei:**
 - 4.1.projektu izstrādāt elektroniski un iesniegt saskaņošanai parakstītu ar drošu elektronisko parakstu;
 - 4.2.zemes vienību robežu posmus projektēt pa izteiktiem apvidus lineāriem objektiem vai pēc iespējas kā taisnu iedomātu līniju bez lauzumiem, kā arī atbilstoši "Rail Baltica" dzelzceļa līnijas izbūvei nepieciešamās teritorijas robežām;
 - 4.3.projekta grafisko daļu izstrādāt vektordatu formātā (*.dwg, *.dgn vai *.shp datņu formātā) Latvijas ģeodēzisko koordinātu sistēmā un par kartogrāfisko pamatni izmantot ortofotokarti vai topogrāfisko karti mērogā 1:10000 vai situācijas plānu;
 - 4.4.konkretizēt nekustamā īpašuma lietošanas tiesību apgrūtinājumus, precizējot noteikto apgrūtinājumu robežas atbilstoši objekta atrašanās vietai un aizsargjoslu robežu iezīmēšanu atbilstoši projekta mēroga noteiktībai, kā arī atšifrēt apgrūtinājumu klasifikācijas kodus atbilstoši Ministru kabineta 2014. gada 4. februāra noteikumu Nr. 61 2. pielikumam "Vienotais apgrūtināto teritoriju un nekustamā īpašuma objekta apgrūtinājumu klasifikators";
 - 4.5.projekta paskaidrojuma rakstā iekļaut zemes ierīcības projekta izstrādes mērķi, jaunveidojamo zemes vienību nekustamā īpašuma lietošanas mērķu priekšlikumu, informāciju par jaunu nekustamo īpašumu veidošanas nepieciešamību un nosaukumu priekšlikumus;
 - 4.6.projekta paskaidrojuma rakstā un grafiskajā daļā norādīt piekļuves risinājumus zemes vienībām;
 - 4.7.ierosinātājs un citi projekta saskaņotāji, kuri lieto drošu elektronisko parakstu, piekrišanu projekta īstenošanai un saskaņojumu par projektētās teritorijas robežām izsaka, parakstot projektu ar drošu elektronisko parakstu un iezīmējot ar laika zīmogu, vai piekrišanu projekta īstenošanai un saskaņojumu par projektētās teritorijas robežām izsaka, parakstot portatīvā dokumenta (PDF) formātā sagatavoto projekta grafiskās daļas izdrukai vai iesniedzot zemes ierīkotājam rakstisku apliecinājumu brīvā formā, kuru zemes ierīkotājs ievieto projektā.

5. Pieprasīt projekta izstrādes nosacījumus un veikt projekta saskaņošanu:

5.1.AS “Sadales tīkls”;

5.2.SIA “Tet”;

5.3.VAS “Latvijas dzelzceļš”;

5.4.pieprasīt projekta izstrādes nosacījumus no citām institūcijām, kuru inženierkomunikācijām un inženierbūvēm tiek noteiktas aizsargjoslas, ja apgrūtinājuma teritorija skar projektēto teritoriju, bet kuras nav minētas nosacījumu sarakstā;

5.5.projekta grafisko daļu un tajā attēlotās aizsargjoslas saskaņot ar konkrētās komunikācijas īpašnieku/turētāju.

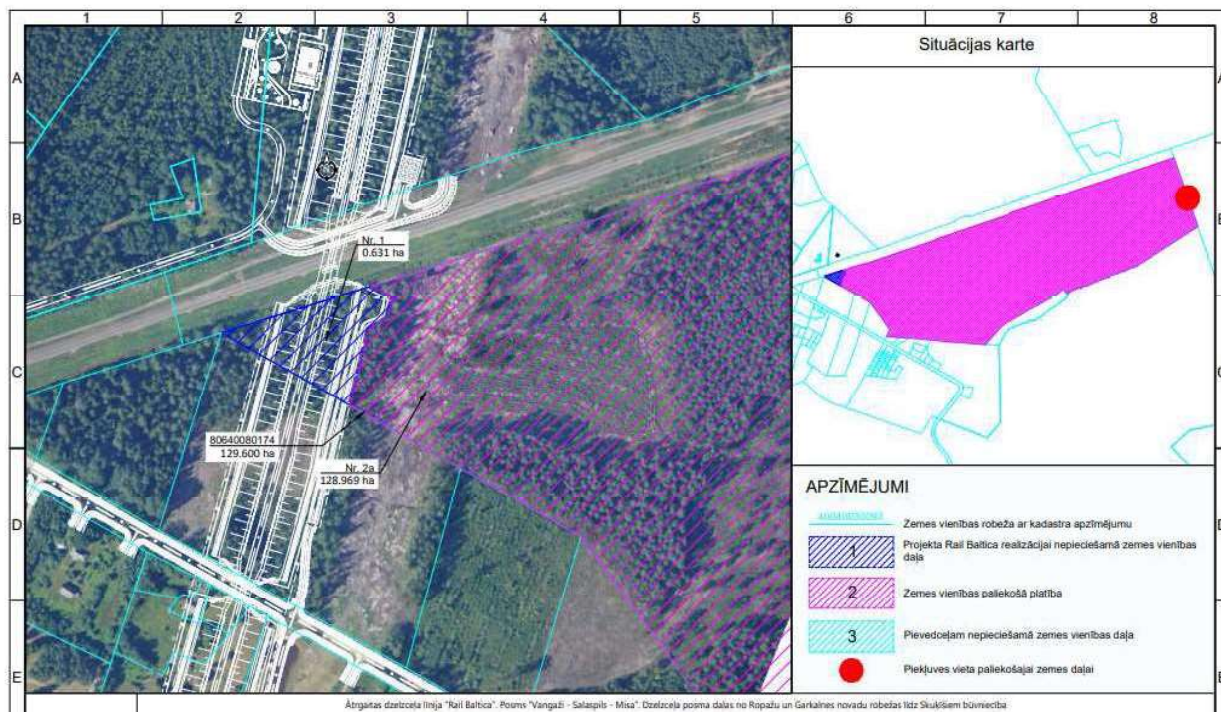
6. Nosacījumu izpildes termiņš – maksimālais izpildes termiņš ir divi gadi līdz projekta iesniegšanai Siguldas novada pašvaldībā apstiprināšanai.

Būvvaldes vadītāja

(personiskais paraksts)

R. Bete

Nekustamā īpašuma Krustkalnu meža masīvs Inčukalna pagastā, Siguldas novadā, zemes vienības ar kadastra apzīmējumu 8064 008 0174 sadales shēma



[..]

Sēdes vadītāja

(personiskais paraksts)

R.Bete

[..]

IZRAKSTS PAREIZS

Siguldas novada pašvaldības

Būvniecības kontroles pārvaldes

Klientu apkalpošanas speciāliste

K.Briška

Šis dokuments ir apliecināts ar drošu elektronisko parakstu un satur laika zīmogu.

**SIGULDAS NOVADA PAŠVALDĪBAS DOME****BŪVVALDE**

Reģistrācijas Nr.LV 9000048152, Zinātnes iela 7, Sigulda, Siguldas novads, LV-2150, tālrunis: 67800956, e-pasts: buvvalde@sigulda.lv, www.sigulda.lv

Būvvaldes sēdes protokols

Siguldā

2023. gada 13. jūnijā**Nr.26**

[..]

1.10.§**Par zemes ierīcības projekta apstiprināšanu nekustamā īpašuma Krustkalnu meža masīvs Inčukalna pagastā, Siguldas novadā, zemes vienības ar kadastra apzīmējumu 8064 008 0174 sadalīšanai**

Ziņo: Teritorijas plānotāja I. Broka

Izskatot SIA “Latīpašums – Mērniecības birojs”, reģistrācijas Nr. 44103028861, zemes ierīkotājas Kristas Kokinas 2023. gada 5. jūnija iesniegumu, kas pašvaldībā reģistrēts ar Nr. A-3.10/4/2861 (turpmāk – Iesniegums), ar lūgumu apstiprināt izstrādāto zemes ierīcības projektu nekustamā īpašuma Krustkalnu meža masīvs, kadastra Nr. 8064 002 0727, Inčukalna pagastā, Siguldas novadā, zemes vienībai ar kadastra apzīmējumu 8064 008 0174 un Iesniegumam pievienoto zemes ierīcības projektu, Siguldas novada pašvaldības Būvvalde **konstatē**:

1. saskaņā ar Rīgas rajona tiesas Inčukalna pagasta zemesgrāmatas nodalījuma Nr. 100000582230 datiem nekustamais īpašums ar nosaukumu Krustkalnu meža masīvs, kadastra Nr. 8064 002 0727, kas sastāv no septiņpadsmit (17) zemes vienībām, t. sk. no zemes vienības ar kadastra apzīmējumu 8064 008 0174, platība 129.60 ha, pieder Latvijas valstij Latvijas Republikas Zemkopības ministrijai, reģ. Nr. 90000064161, personā;
2. zemes ierīcības projektam pievienota Zemkopības ministrijas 2023. gada 1. jūnija vēstule Nr. 3.4-11e/2102/2022, kurā Zemkopības Ministrija norāda, ka konceptuāli neiebilst minēto zemes vienību daļu atdalīšanai un to valdītāja maiņai no Zemkopības ministrijas uz Satiksmes ministriju Rail Baltica projekta realizācijas nodrošināšanai;
3. saskaņā ar Inčukalna novada pašvaldības 2013. gada 22. maija saistošo noteikumu Nr. 10/2013 “Par Inčukalna novada teritorijas plānojuma 2013.-2024. gadam Teritorijas izmantošanas un apbūves noteikumiem un Grafisko daļu” (turpmāk – Teritorijas plānojums) grafiskās daļas funkcionālā zonējuma karti zemes vienība ar kadastra apzīmējumu 8064 008 0174 atrodas Mežu teritorijā (M). Saskaņā ar Teritorijas plānojuma Teritorijas izmantošanas un apbūves noteikumu 348. punktu, Mežu teritorijā (M) jaunveidojamas zemes vienības minimālā platība ir 2 ha;
4. saskaņā ar Ministru kabineta 2013. gada 30. aprīļa noteikumu Nr. 240 “Vispārīgie teritorijas plānošanas, izmantošanas un apbūves noteikumi” 11.1. apakšpunktu prasības par zemes vienību minimālo platību nav attiecināmas, ja zemes vienība nepieciešama inženierbūvju vai publiskās infrastruktūras nodrošināšanai;
5. zemes ierīcības projekts ir saskaņots ar nosacījumos zemes ierīcības projekta izstrādei norādītajām institūcijām SIA “Tet”, AS “Sadales tīkls”, AS “Augstsprieguma tīkls”, VSIA “Zemkopības ministrijas nekustamie īpašumi”, VAS “Latvijas dzelzceļš” un Dabas aizsardzības pārvaldi;

6. saskaņā ar Nekustamā īpašuma valsts kadastra likuma 9. panta pirmās daļas 1. punktu zemes vienībai un zemes vienības daļai vai plānotai zemes vienībai un zemes vienības daļai nosaka nekustamā īpašuma lietošanas mērķi un lietošanas mērķim piekrītošo zemes platību un to, atbilstoši Ministru kabineta noteiktajai kārtībai un vietējās pašvaldības teritorijas plānojumā noteiktajai izmantošanai vai likumīgi uzsāktajai izmantošanai, nosaka vietējā pašvaldība, kuras administratīvajā teritorijā atrodas konkrētā zemes vienība un zemes vienības daļa;
7. saskaņā ar Zemes ierīcības likuma 19. pantu zemes ierīcības projektu apstiprina vietējā pašvaldība, izdodot administratīvo aktu;
8. saskaņā ar Siguldas novada pašvaldības Būvvaldes nolikuma Nr. 21/2021, kurš apstiprināts ar Siguldas novada pašvaldības domes 2021. gada 12. augusta lēmumu (prot. Nr. 6, 23.§), 5.7.2. un 5.7.4. apakšpunktu, par zemes ierīcības projekta izstrādāšanu un apstiprināšanu, kā arī par nekustamā īpašuma lietošanas mērķu noteikšanu vai maiņu lemj Būvvalde;
9. zemes ierīcības projekts īstenojams četrus gadus laikā pēc zemes ierīcības projekta apstiprināšanas un uzskatāms par īstenotu, ja projektētā teritorija kadastrāli uzmērīta, reģistrēta Nekustamā īpašuma valsts kadastra informācijas sistēmā un ierakstīta zemesgrāmatā.

Ņemot vērā iepriekš minēto un pamatojoties uz Zemes ierīcības likuma 19. pantu, Nekustamā īpašuma valsts kadastra likuma 9. panta pirmās daļas 1. punktu, Ministru kabineta 2013. gada 30. aprīļa noteikumu Nr. 240 "Vispārīgie teritorijas plānošanas, izmantošanas un apbūves noteikumi" 11.1. apakšpunktu, Ministru kabineta 2006. gada 20. jūnija noteikumu Nr. 496 "Nekustamā īpašuma lietošanas mērķu klasifikācija un nekustamā īpašuma lietošanas mērķu noteikšanas un maiņas kārtība" 2.1., 16.1., 23.3. un 30. punktu un Siguldas novada pašvaldības domes 2021. gada 12. augusta nolikumu Nr. 21/2021 "Siguldas novada pašvaldības Būvvaldes nolikums" (prot. Nr. 6, 23.§), atklāti balsojot, ar 6 balsīm "par" (R.Bete, I.Kalvelis, Z.Jēkabsons, Z. Gatere, I. Reitere, M. Steķe), "pret" – nav, "atturas" – nav, Siguldas novada Būvvalde **nolemj**:

1. apstiprināt sertificētas zemes ierīkotājas Kristas Kokinas (sertifikāts Nr. AA0142) 2023. gada 5. jūnijā plkst. 11:46:39 EEST elektroniski parakstīto zemes ierīcības projektu ar 2023. gada 5. jūnijā plkst. 10:47:39 EEST elektroniski parakstīto zemes ierīcības projekta grafisko daļu nekustamā īpašuma Krustkalnu meža masīvs Inčukalna pagastā, Siguldas novadā, kadastra Nr. 8064 002 0727, zemes vienības ar kadastra apzīmējumu 8064 008 0174 sadalīšanai divās daļās;
2. no zemes vienības ar kadastra apzīmējumu 8064 008 0174 atdalīt zemes vienības daļu ar pirmsreģistrētu kadastra apzīmējumu 8064 008 0257 un platību 0.65 ha (projektā zemes vienība Nr. 1), kurai noteikt nekustamā īpašuma lietošanas mērķi – Zeme dzelzceļa infrastruktūras zemes nodalījuma joslā un ceļu zemes nodalījuma joslā (NĪLM kods 1101);
3. atlikušajai zemes vienības daļai – zemes vienībai ar pirmsreģistrētu kadastra apzīmējumu 8064 008 0258 un platību 128.95 ha (projektā zemes vienība Nr.2) noteikt nekustamā īpašuma lietošanas mērķi – Zeme, uz kuras galvenā saimnieciskā darbība ir mežsaimniecība (NĪLM kods 0201);
4. pēc zemes vienības daļas atdalīšanas nekustamais īpašums Krustkalnu meža masīvs, kadastra Nr. 8064 002 0727, sastāv no astoņpadsmit (18) zemes vienībām, t. sk. no zemes vienības ar pirmsreģistrētu kadastra apzīmējumu 8064 008 0257 un zemes vienības ar pirmsreģistrētu kadastra apzīmējumu 8064 008 0258.

Zemes vienību platības, veicot kadastrālo uzmērīšanu, var tikt precizētas.

Šo lēmumu var apstrīdēt viena mēneša laikā no paziņošanas brīža Siguldas novada pašvaldības domē, iesniedzot iesniegumu Siguldas novada pašvaldības Būvvaldē, Zinātnes ielā 7, Siguldā, Siguldas nov., LV-2150.

[..]

Sēdes vadītāja

(personiskais paraksts)

R. Bete

IZRAKSTS PAREIZS

Siguldas novada pašvaldības

Būvniecības kontroles pārvaldes

Klientu apkalpošanas speciāliste

L. Vilniņa

Šis dokuments ir apliecināts ar drošu elektronisko parakstu un satur laika zīmogu.

LATVIJAS REPUBLIKA

ZEMES ROBEŽU PLĀNS

Zemes vienības kadastra apzīmējums: 8064 008 0257

Plāns izgatavots pamatojoties uz pamatojoties uz Siguldas novada pašvaldības domes Būvvaldes 2023. gada 13.jūnija lēmumu "Par zemes ierīcības projekta apstiprināšanu nekustamā īpašuma Krustkalnu meža masīvs Inčukalna pagastā, Siguldas novadā, zemes vienības ar kadastra apzīmējumu 8064 008 0174 sadalīšanai", prot. Nr..26., 1.10.§

Zemes vienība izveidota, sadalot zemes vienību ar kadastra apzīmējumu 80640080174

Robežas noteiktas 2023. gada 7.jūlijā

Plāna mērogs 1:1000

Zemes vienības platība: 0.6479 ha

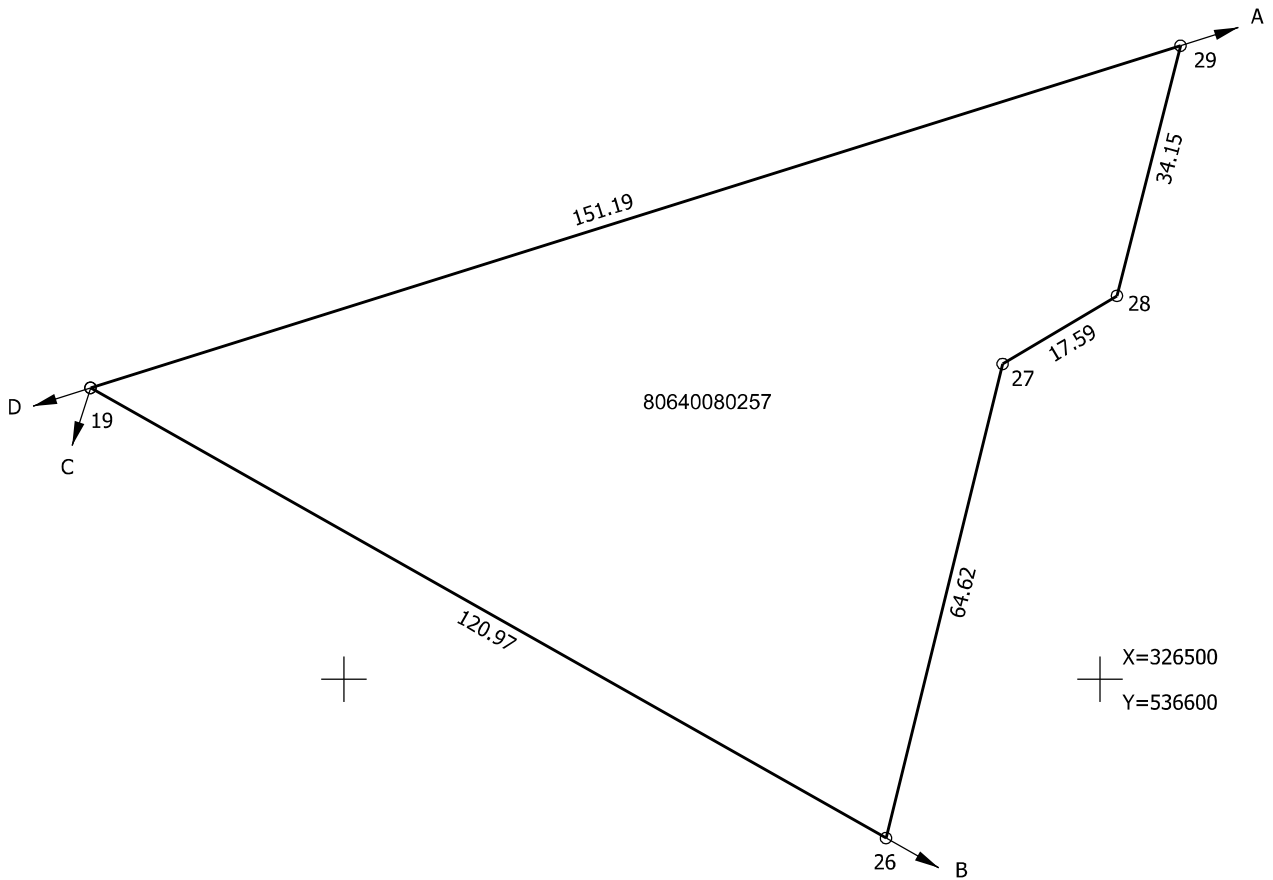
Zemes vienība uzmērīta
Koordinātu sistēma LKS92 TM
Mēroga koeficients: 0.9996165

ZEMES VIENĪBAS
IZVIETOJUMA SHĒMA



A2 Rīga - Sigulda - Igaunijas robeža
V75 Ropaži - Griņķukrogs
Rīga-Valka 36.km
V86
V75 Ropaži - Griņķukrogs

+ X=326600
+ Y=536500



Robežojošo zemes vienību saraksts:

- no A līdz B: 80640080258
- no B līdz C: 80640080077 "Aivas"
- no C līdz D: 80640080094
- no D līdz A: 80640080213

Plāna mērogs 1: 1000
Zemes vienības platība 0.6479 ha

ZEMES ROBEŽU PLĀNS

8064 008 0257

Plāna mērogs 1: 1000

2.lapa no 2

Mērnieks Jānis Dragons
sertifikāta Nr. AB0200

Plāns sagatavots atbilstoši Ministru kabineta 2011.gada 27.decembra
noteikumiem Nr.1019 "Zemes kadastrālās uzmērīšanas noteikumi"

LATVIJAS REPUBLIKA

SITUĀCIJAS PLĀNS

Zemes vienības kadastra apzīmējums: 8064 008 0257

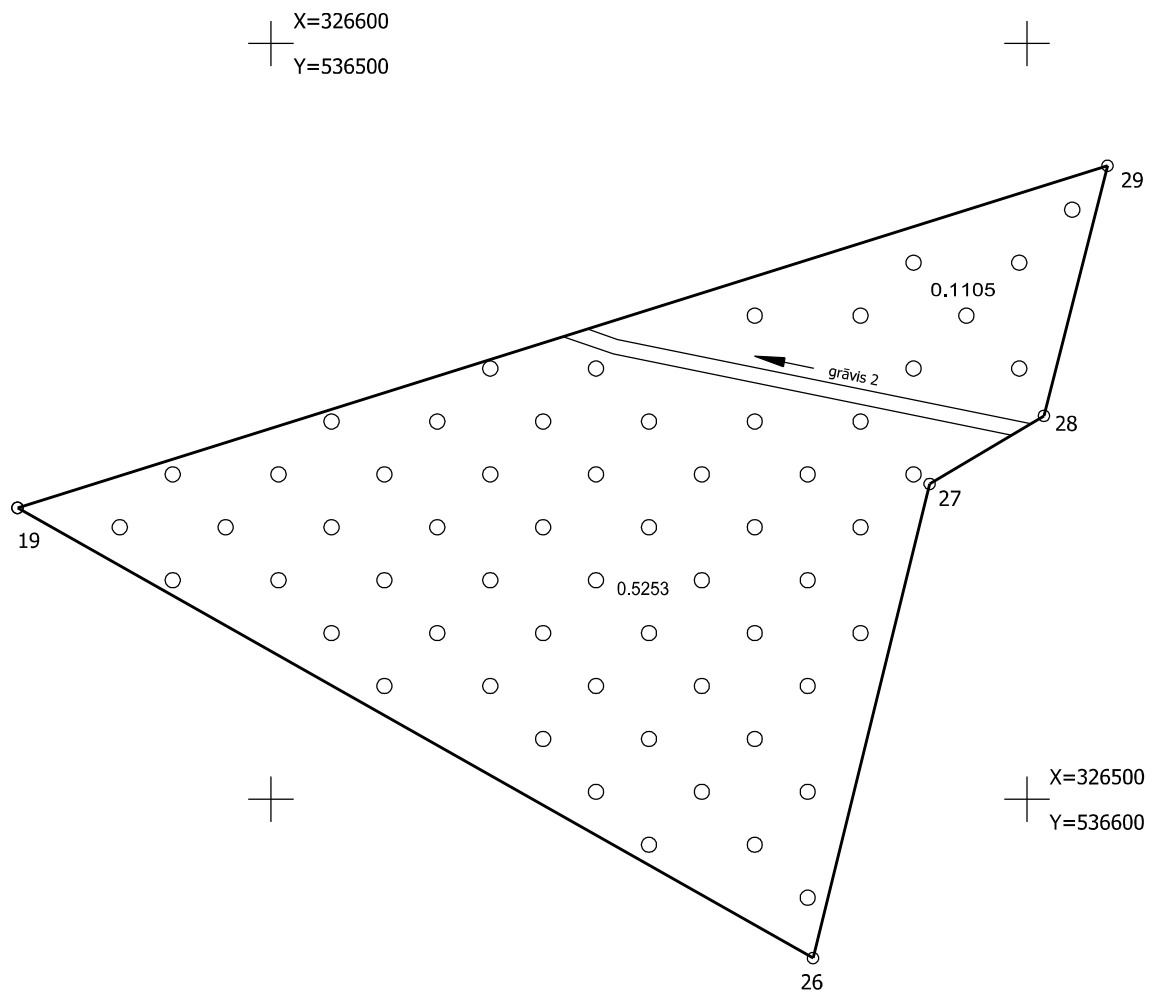
Plānā attēlota informācija atbilstoši situācijai apvidū 2023. gada 7.jūlijā

Plāna mērogs 1:1000

Zemes vienības platība: 0.6479 ha

ZEMES LIETOŠANAS VEIDU EKSPLIKĀCIJA

Zemes vienības platība ha	Lauksaimniecībā izmant. zeme	TAJĀ SKAITĀ				Meži	Krūmāji	Purvi	Ūdens objektu zeme	t. sk.		Zem ēkām un pagalmiem	Zem ceļiem	Pārējās zemes
		Aramzeme	Augļu dārzeņi	Pļavas	Ganības					Zem ūdeņiem	zem zivju dīķiem			
0.6479	-	-	-	-	0.6358	-	-	0.0121	0.0121	-	-	-	-	-



SITUĀCIJAS PLĀNS	8064 008 0257	Plāna mērogs 1: 1000	2.lapa no 2
Mērnieks Jānis Dragons sertifikāta Nr. AB0200	Plāns sagatavots atbilstoši Ministru kabineta 2011.gada 27.decembra noteikumiem Nr.1019 "Zemes kadastrālās uzmērīšanas noteikumi"		

LATVIJAS REPUBLIKA

APGRŪTINĀJUMU PLĀNS

Zemes vienības kadastra apzīmējums: 8064 008 0257

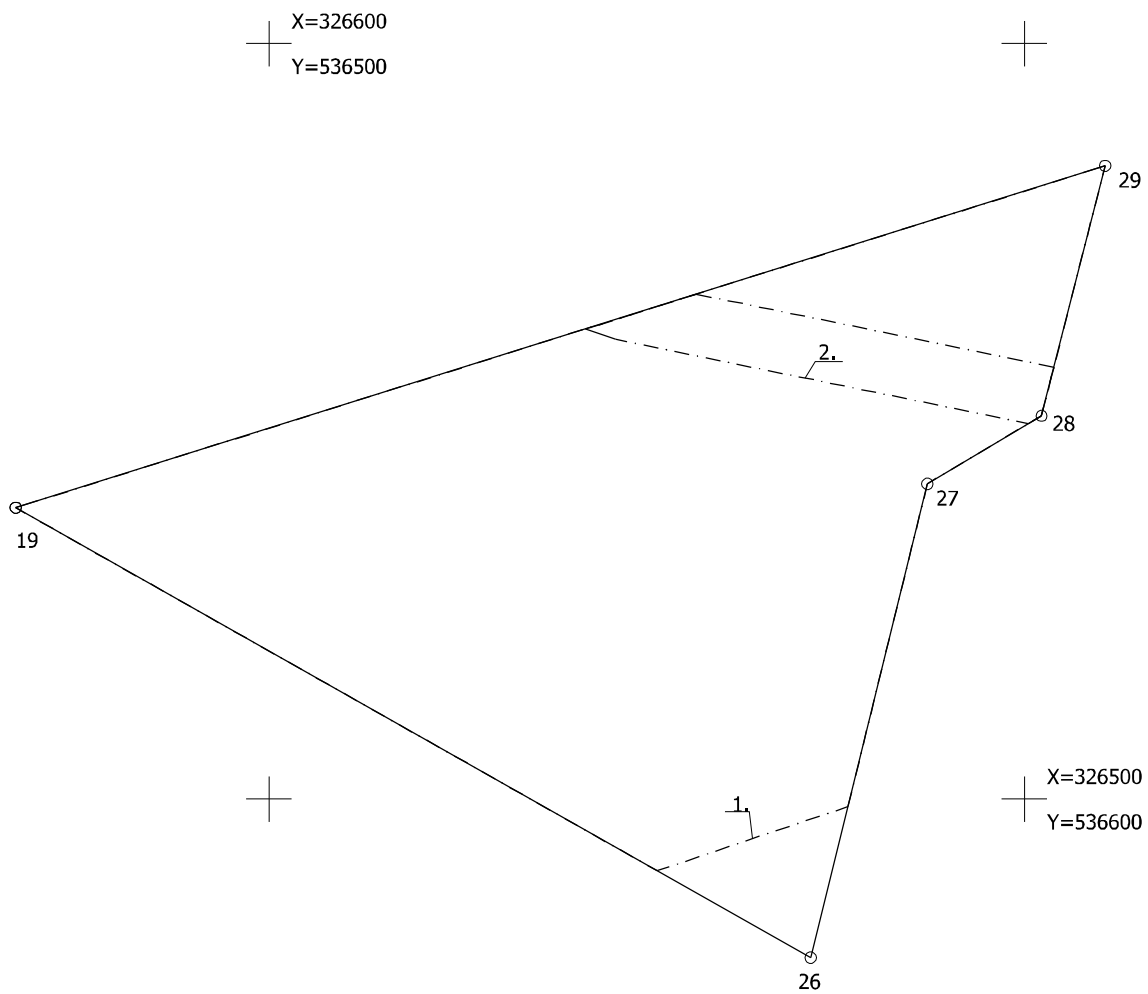
Apgrūtinājumu saraksts:

1. 7312030502 - ekspluatācijas aizsargjoslas teritorija gar stratēģiskās (valsts) nozīmes un reģionālās nozīmes dzelzceļa infrastruktūrā ietilpstošajiem sliežu ceļiem, izņemot tiem piegulošos vai ar tiem saistītos staciju sliežu ceļus, speciālas nozīmes sliežu ceļus, pievedceļus un strupceļus lauku apvidos - 0.6248 ha
2. 7311040900 - ūdensnotekas (ūdensteču regulēta posma un speciāli raktas gultnes), kā arī uz tās esošas hidrotehniskas būves un ierīces ekspluatācijas aizsargjoslas teritorija meža zemēs - 0.0441 ha
3. 7312030601 - drošības aizsargjoslas teritorija gar dzelzceļu, pa kuru pārvadā naftu, naftas produktus, bīstamas ķīmiskās vielas un produktus - 0.6248 ha
4. 7312050804 - ekspluatācijas aizsargjoslas teritorija gar elektrisko tīklu gaisvadu līniju ar nominālo spriegumu 330 kilovolti, ja tā šķērso meža teritoriju - 0.0224 ha

Plānā attēlota informācija par apgrūtinājumiem 2023. gada 12.jūlijā

Plāna mērogs 1:1000

Zemes vienības platība: 0.6479 ha



APGRŪTINĀJUMU PLĀNS

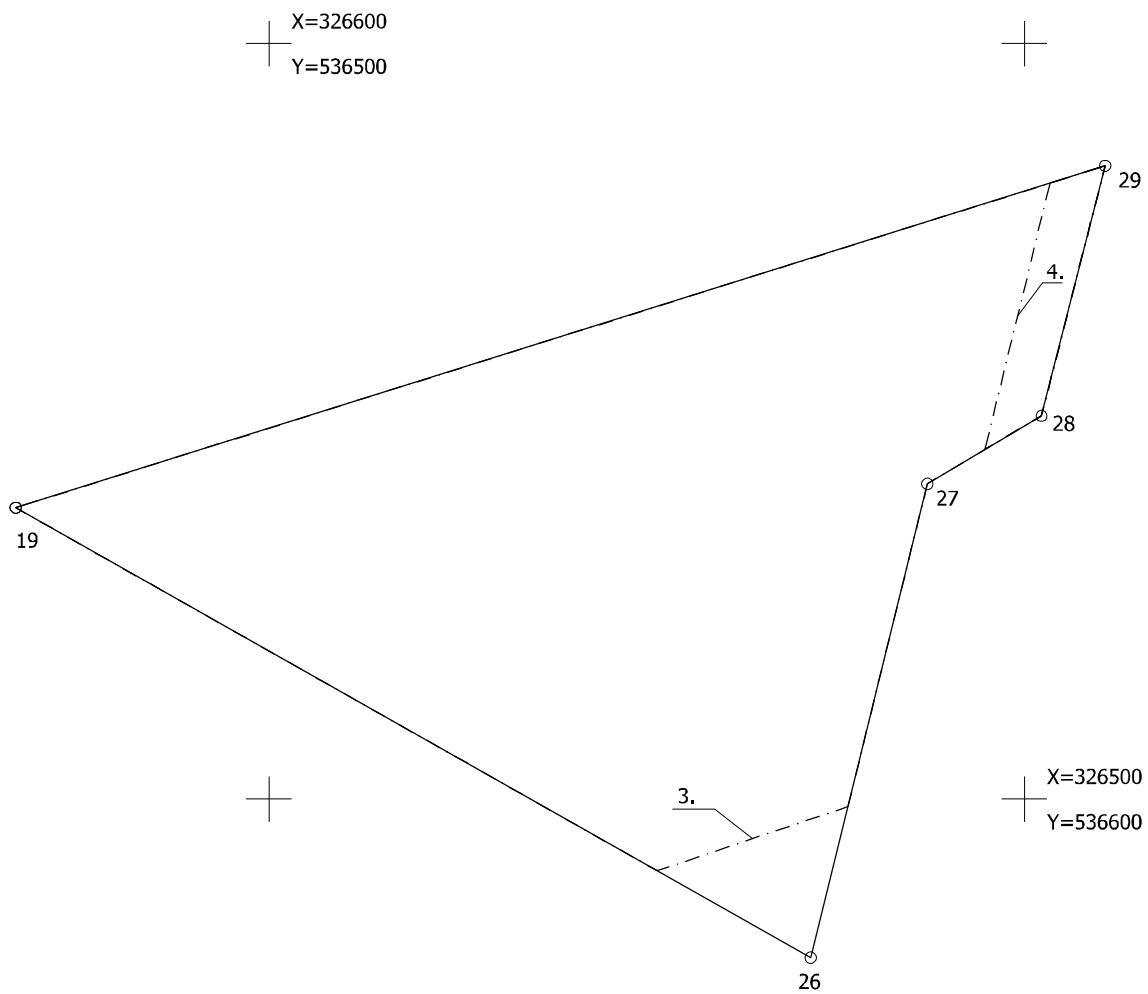
8064 008 0257

Plāna mērogs 1: 1000

2.lapa no 3

Mērnies Jānis Dragons
 sertifikāta Nr. AB0200

Plāns sagatavots atbilstoši Ministru kabineta 2011.gada 27.decembra noteikumiem Nr.1019 "Zemes kadastrālās uzmērīšanas noteikumi"



APGRŪTINĀJUMU PLĀNS

8064 008 0257

Plāna mērogs 1: 1000

3.lapa no 3

Mērnies Jānis Dragons
sertifikāta Nr. AB0200

Plāns sagatavots atbilstoši Ministru kabineta 2011.gada 27.decembra noteikumiem Nr.1019 "Zemes kadastrālās uzmērīšanas noteikumi"