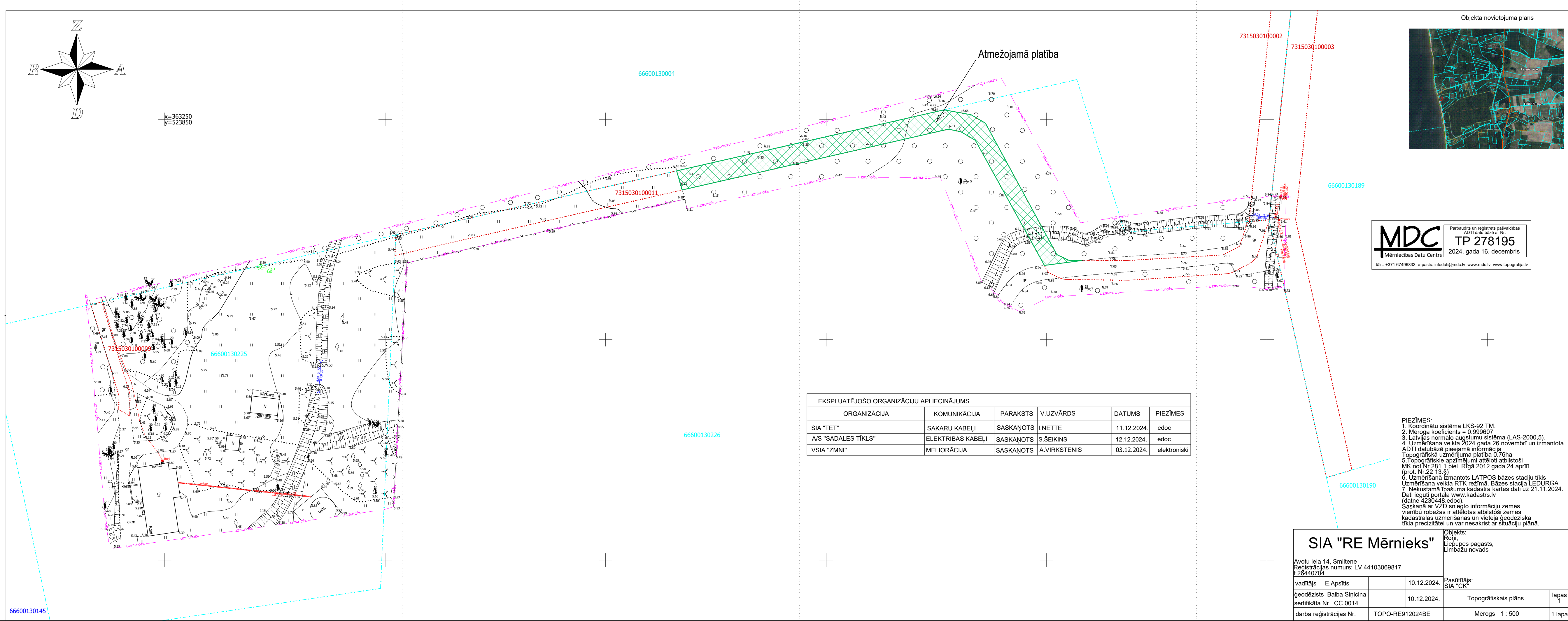
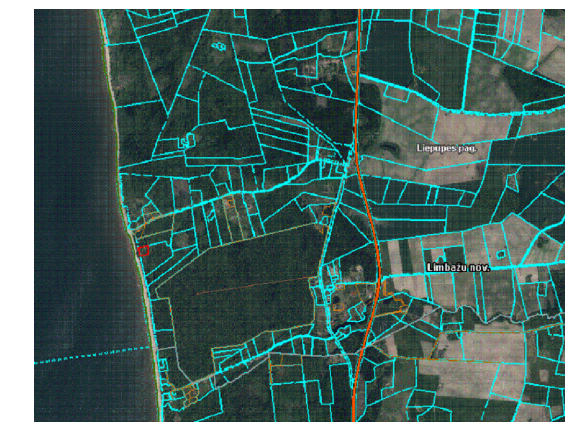


k=363250  
y=523850

Objekta novietojuma plāns



**MDC** Mēriniecības Datu Centrs  
Pārbaudīts un reģistrēts pašvaldības ADTI datu bāzē ar Nr. **TP 278195**  
2024. gada 16. decembris  
tālrunis: +371 67496833 e-pasts: infodati@mcdc.lv www.mcdc.lv www.topografija.lv

EKSPLOATĒJOŠO ORGANIZĀCIJU APLIECINĀJUMS					
ORGANIZĀCIJA	KOMUNIKĀCIJA	PARAKSTS	V. UZVĀRDS	DATUMS	PIEZĪMES
SIA "TET"	SAKARU KABEĻI	SASKAŅOTS	I. NETTE	11.12.2024.	edoc
A/S "SADALES TĪKLS"	ELEKTRĪBAS KABEĻI	SASKAŅOTS	S. ŠEIKINS	12.12.2024.	edoc
VSIA "ZMNI"	MELIORĀCIJA	SASKAŅOTS	A. VIRKSTENIS	03.12.2024.	elektroniski

**PIEZĪMES:**  
 1. Koordinātu sistēma LKS-92 TM.  
 2. Mēroga koeficients = 0.999607  
 3. Latvijas normālo augstumu sistēma (LAS-2000.5).  
 4. Uzmērīšana veikta 2024. gada 26. novembrī un izmantota ADTI datubāzē pieejamā informācija.  
 Topogrāfiskā uzņēmuma platība 0.76ha  
 5. Topogrāfiskie apzīmējumi attēloti atbilstoši MK noteikumu Nr. 281 1. piel. Rīgā 2012. gada 24. aprīlī (prot. Nr. 22 13.5)  
 6. Uzmērīšanā izmantots LATPOS bāzes staciju tīkls. Uzmērīšana veikta RTK režīmā. Bāzes stacija LEDURGA  
 7. Nekustamā īpašuma kadastra kartes dati uz 21.11.2024. Dati iegūti portālā www.kadastrs.lv (datne 4230448.edoc).  
 Saskaņā ar VZD sniegto informāciju zemes vienību robežas ir attēlotas atbilstoši zemes kadastrālās uzmērīšanas un vietējā ģeodēziskā tīkla precizitātei un var nesakrist ar situāciju plānā.

**SIA "RE Mērnies"**  
 Avotu iela 14, Smiltene  
 Reģistrācijas numurs: LV 44103069817  
 t.26440704

vadītājs E. Apsītis	10.12.2024.	Pasūtītājs: SIA "CK"	
ģeodēzists Baiba Siņicina sertifikāta Nr. CC 0014	10.12.2024.	Topogrāfiskais plāns	lapas 1
darba reģistrācijas Nr.	TOPO-RE912024BE	Mērogs 1 : 500	1.lapa

66600130145