



Valsts zemes dienests

ZEMGALES REĢIONĀLĀ PĀRVALDE

Akadēmijas iela 19, Jelgava, LV-3001, tālr. 63012100, e-pasts zemgale@vzd.gov.lv, www.vzd.gov.lv

Kadastra informācija par nekustamo īpašumu (piederība un sastāvs)

04.04.2022. Nr.9-01/1103670-1/1

Uz 14.02.2022 Nr.1103670-1

1. Kadastra objekta identifikators

1.1. Nekustamā īpašuma kadastra numurs:... 40680030161

2. Nekustamā īpašuma sastāvs

2.1. Zemes vienība ar kadastra apzīmējumu:... 40680030161

Adrese:..... Nav

2.2. Būve ar kadastra apzīmējumu:... 40680030161002

Adrese:..... Nav

3. Nekustamā īpašuma pamatdati

3.1. Nekustamā īpašuma nosaukums:..... Bērzkalnu iela

3.2. Īpašuma sastāvā esošo zemes vienību kopējā platība:... 3.85ha

3.3. Dzīvokļa īpašuma sastāvā esošo telpu grupu kopējā platība:..... Nav

4. Nekustamā īpašuma tiesību nostiprinājums

4.1. Zemesgrāmatas nodalījuma numurs:..... Nav

4.2. Tiesas nosaukums:..... Nav

5. Dati par nekustamā īpašuma piederību un nomniekiem

5.1. Informācija par nekustamā īpašuma piederību

NPK	Vārds uzvārds/ nosaukums	Personas kods/ reģistrācijas numurs	Adrese	Īpašuma tiesību statuss	Dom. Daļas	Īpašuma kadastra numurs/būves kadastra apzīmējums	Iznomātā objekta kadastra apzīmējums	Iznomātā nekustamā īpašuma kadastra numurs
1	Satiksmes ministrija	90000088687	Gogoļa iela 3, Rīga, LV-1050	Tiesiskais valdītājs	1/1	40680030161	Neregistrē	Neregistrē
2	Valsts sabiedrība ar ierobežotu atbildību "Latvijas Valsts ceļi"	40003344207	Gogoļa iela 3, Rīga, LV-1050	Lietotājs	1/1	40680030161	Neregistrē	Neregistrē

6. Zemes vienības pamatdati

6.1. Zemes vienība ar kadastra apzīmējumu... 40680030161

6.1.1. Adrese:..... Nav

6.1.2. Zemes vienības statuss:..... valstij piekritīgā zeme

6.1.3. Zemes vienības platība:... 3.85ha

6.1.4. Zemes vienības platības sadalījums pa lietošanas veidiem ha:

Lauksaimniecībā izmantojamā zeme (LIZ)	Mēš s	Kru mājs	Purv s	Ūdens objektu zeme	zem ekā m un e	zem Pārē jās zem strāc ija veikt

Skaidrojumi:

Nav – Kadastra informācijas sistēmā dati nav reģistrēti; Neregistrē – atbilstoši normatīvajiem aktiem dati netiek reģistrēti

10.1.16. Būve atrodas vai daļēji atrodas uz zemes vienības ar kadastra apzīmējumu:... 40680030161
10.1.17. Funkcionāli saistīto ēku kadastra apzīmējumi:..... Nav

15. Būves vēsturiskie dati

15.1. Būve ar kadastra apzīmējumu... Nav
15.1.1. Liters:..... Nav
15.1.2. Vēsturiskais nosaukums:..... Nav
15.1.3. Īpašnieks uz 1993. gada 5. aprīli:..... Nav

16. Telpu grupas pamatdati

16.1. Īpašuma sastāvā telpu grupas nav reģistrētas

20. Kadastra informācijas sistēmā uzturētās aktuālās vērtības

20.1. Nekustamā īpašuma novērtējums kadastrā:... 35507 EUR
20.2. Nekustamā īpašuma kadastrālā vērtība:... 35507 EUR
20.3. Nekustamā īpašuma objekta kadastrālā vērtība atbilstoši nekustamā īpašuma sastāvam:
20.3.1. Zemes vienība ar kadastra apzīmējumu... 40680030161

Kadastrālā vērtība	Vērtēšanas datums	Mežaudzes vērtība
5390 EUR	14.02.2022	Nav

20.3.2. Būve ar kadastra apzīmējumu... 40680030161002

Kadastrālā vērtība	Vērtēšanas datums	Mežaudzes vērtība
30117 EUR	18.03.2022	Nereģistrē

21. Atzīmes

21.1. Īpašumā nav reģistrēta neviena atzīme

Vecākais(-ā) klientu apkalpošanas konsultants(-e)

I. Truntika

Truntika
63927132, iveta.truntika@vzd.gov.lv



BAUSKAS NOVADA PAŠVALDĪBA

BAUSKAS APVIENĪBAS PĀRVALDE

Reģ. Nr. 50900038281, Uzvaras iela 6, Bauska, Bauskas nov., LV-3901
tālr. 63960437, e-pasts: parvalde@bauska.lv, www.bauska.lv

LĒMUMS

Bauskā

01.02.2022. Nr. BAP/2022/9-1/17/APL

Par nekustamā īpašuma „Bērzkalnu iela”, Bauskā un Īslīces pagastā, sadales apstiprināšanu, nosaukuma piešķiršanu un nekustamā īpašuma lietošanas mērķa noteikšanu

Bauskas novada pašvaldībā 2021.gada 25.janvārī saņemts VAS “Latvijas Valsts ceļi” (turpmāk – LVC) iesniegums, kurā izteikts lūgums atdalīt no nekustamā īpašuma „Bērzkalnu iela”, kas atrodas Bauskas novada Bauskas pilsētā un Īslīces pagastā, kadastra Nr.4068 003 0161, zemes vienību 1,6 ha platībā ar kadastra apzīmējumu 4068 002 0233, pārkārtot zemes vienību robežas, noteikt nekustamā īpašuma lietošanas mērķus un piešķirt īpašumam, kurš sastāvēs no atdalītās zemes vienības, nosaukumu “Autoceļš V1025”.

Izskatot iesniegumu, Bauskas apvienības pārvalde konstatēja:

Nekustamais īpašums „Bērzkalnu iela”, kas atrodas Bauskas novada Bauskas pilsētā un Īslīces pagastā, kadastra Nr.4068 003 0161, sastāv no zemes vienības 3,99 ha platībā ar kadastra apzīmējumu 4068 003 0161 un zemes vienības 1,6 ha platībā ar kadastra apzīmējumu 4068 002 0233.

Ar 2010. gada 31.maija Ministru kabineta rīkojumu noteikts, ka abas zemes vienības ir piekrītošas valstij, Satiksmes ministrijas personā, kura deleģējusi LVC pārvaldīt valsts autoceļus.

Valsts zemes dienesta Nekustamā īpašuma valsts kadastra informācijas sistēmā nekustamā īpašuma „Bērzkalnu iela” sastāvā esošām zemes vienībām ar kadastra apzīmējumiem 4068 003 0161 un 4068 002 0233 reģistrēts nekustamā īpašuma lietošanas mērķis – zeme dzelzceļa infrastruktūras zemes nodalījuma joslā un ceļu zemes nodalījuma joslā, kods 1101.

Saskaņā ar Bauskas novada domes 2020.gada 30.aprīļa saistošajiem noteikumiem Nr.11 „Bauskas novada teritorijas plānojuma grafiskā daļa un teritorijas izmantošanas un apbūves noteikumi” zemes vienību ar kadastra apzīmējumiem 4068 003 0161 un 4068 002 0233 izmantošanas veids ir transporta infrastruktūras teritorijas.

LVC lūdz pārkārtot zemes vienību ar kadastra apzīmējumiem 4068 003 0161 un 4068 002 0233 robežas, atbilstoši grafiskajam pielikumam.

Lai no atdalītās zemes vienības izveidotu atsevišķu nekustamo īpašumu, jaunizveidotam nekustamam īpašumam piešķirams nosaukums. Iesniedzēji lūdz piešķirt īpašumam nosaukumu „Autoceļš V1025”.

Ievērojot iepriekš minēto un pamatojoties uz Nekustamā īpašuma valsts kadastra likuma 1.panta 14.punktu, 9.panta pirmo daļu, Zemes ierīcības likuma Pārejas noteikumu 1.punktu, Ministru kabineta 2006.gada 20.jūnija noteikumu Nr.496 „Nekustamā īpašuma lietošanas mērķu klasifikācija un nekustamā īpašuma lietošanas mērķu noteikšanas un maiņas kārtība” 4. un 18. punktu un Bauskas novada domes 2021.gada 25.novembra “Bauskas novada pašvaldības iestādes “Bauskas apvienības pārvalde” nolikuma 14.21.4, 14.21.5. un 14.21.6. apakšpunktu,

Šis dokuments ir parakstīts ar drošu elektronisko parakstu un satur laika zīmogu

Bauskas apvienības pārvalde nolemj:

1. Atdalīt no nekustamā īpašuma „Bērzkalnu iela”, kas atrodas Bauskas novada Bauskas pilsētā un Īslīces pagastā, kadastra Nr.4068 006 0161, zemes vienību 1,6 ha platībā ar kadastra apzīmējumu 4068 002 0233.

2. Pārkārtot zemes vienību robežas 4068 003 0161 un 4068 002 0233, atbilstoši grafiskajam pielikumam, precizējot zemes vienības 4068 003 0161 platību no 3,99 ha uz 3,85 ha un zemes vienības 4068 002 0233 platību no 1,6 ha uz 1,73 ha

3. Nekustamam īpašumam, kas sastāv no zemes vienības 3,85 ha platībā ar kadastra apzīmējumu 4068 003 0161, piešķirt nosaukumu “Bērzkalnu iela”.

4. Jaunizveidotam nekustamam īpašumam, kas sastāvēs no zemes vienības 1,73 ha platībā ar kadastra apzīmējumu 4068 002 0233, piešķirt nosaukumu „Autoceļš V1025”.

5. Zemes vienībai 3,85 ha platībā ar kadastra apzīmējumu 4068 003 0161 noteikt nekustamā īpašuma lietošanas mērķi - zeme dzelzceļa infrastruktūras zemes nodalījuma joslā un ceļu zemes nodalījuma joslā, kods 1101.

6. Zemes vienībai 1,73 ha platībā ar kadastra apzīmējumu 4068 002 0233 noteikt nekustamā īpašuma lietošanas mērķi - zeme dzelzceļa infrastruktūras zemes nodalījuma joslā un ceļu zemes nodalījuma joslā, kods 1101.

Lēmumu saskaņā ar Administratīvā procesa likuma 76.panta otro daļu var apstrīdēt Bauskas novada domē (Uzvaras ielā 1, Bauskā, Bauskas nov., LV-3901) mēneša laikā, skaitot no lēmuma spēkā stāšanās dienas.

Apvienības pārvaldes vadītājs

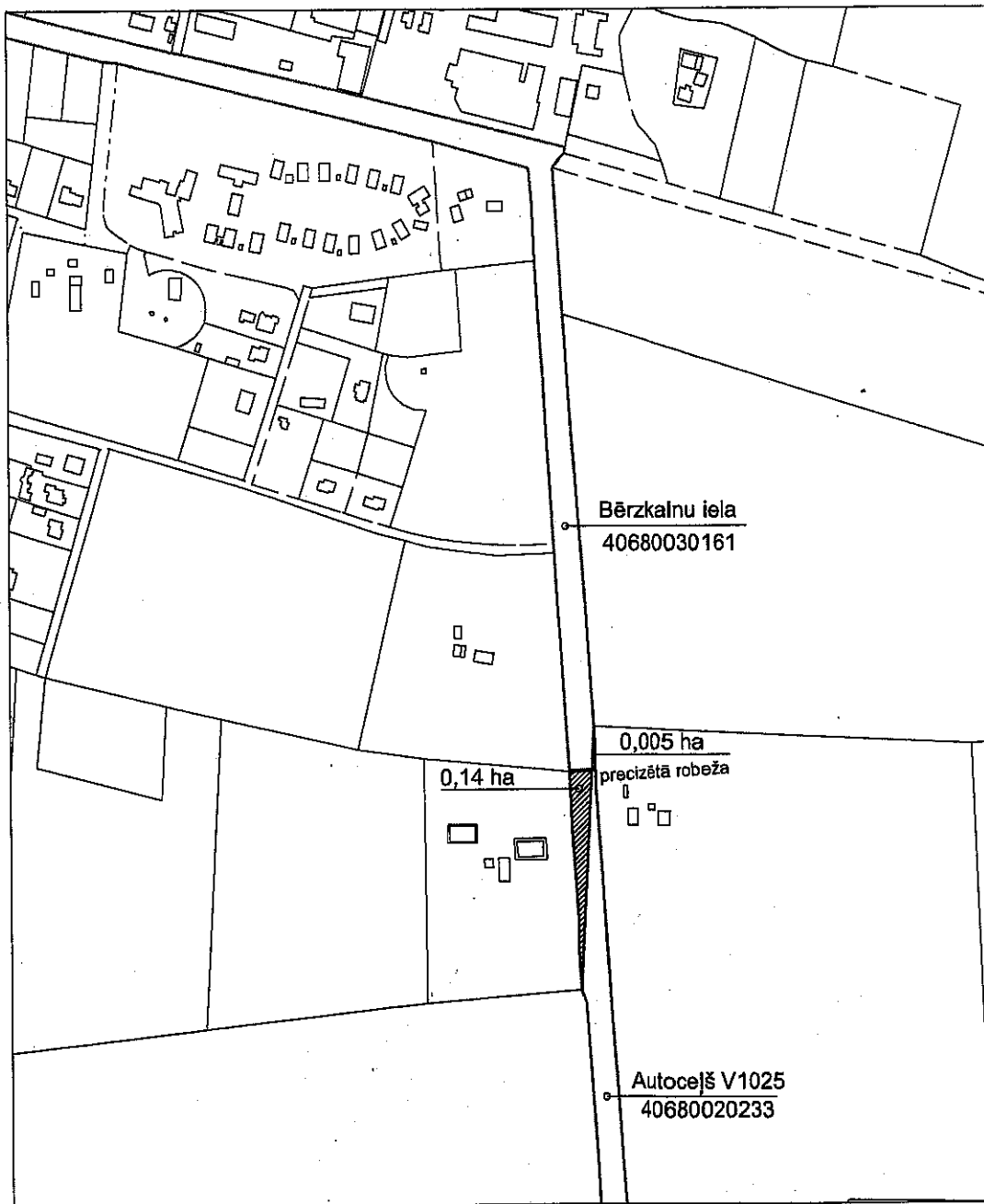
Aleksandrs Gurkovskis

Fridrihsone
20234177

**Par nekustamā īpašuma „Bērzkalnu iela”, Bauskā un Īslīces pagastā, sadales
apstiprināšanu, nosaukuma piešķiršanu un nekustamā īpašuma lietošanas mērķa
noteikšanu**

Satiksmes ministrijai piekrītošo zemes vienību ar kadastra apzīmējumiem
40680020233(platība 1,6 ha) un 40680030161(platība 3,99 ha)
robežu pārkārtošanas shēma

M 1:5000





BAUSKAS NOVADA DOME

Uzvaras iela 1, Bauska, Bauskas nov., LV-3901
tālr. 63922238, e-pasts: pasts@bauska.lv, www.bauska.lv

DOMES SĒDES LĒMUMS

Bauskā

2022.gada 26.maijā

Nr. 270 (prot. Nr.9, 24.p.)

Par grozījumiem Bauskas novada domes 2020.gada 29.oktobra lēmumā "Par vietējās nozīmes autoceļa V1025 Bauska -Gailīši -Lietuvas robeža ceļa posma pārņemšanu pašvaldības bilancē"

Bauskas novada dome 2020.gada 29.oktobrī pieņēma lēmumu "Par vietējās nozīmes autoceļa V1025 Bauska -Gailīši -Lietuvas robeža ceļa posma pārņemšanu pašvaldības bilancē". Par valsts autoceļa pārņemšanu tika lemts saistībā ar domes 2020.gada 26.marta lēmumu "Par saistošo noteikumu "Par Bauskas novada teritoriālā iedalījuma vienību – Bauskas pilsētas, Codes pagasta, Ceraukstes pagasta un Īslīces pagasta robežu noteikšanu" apstiprināšanu", lai iekļautu Bauskas pilsētas teritorijā piepilsētas ciemus vai to daļas. 2022.gada 27.janvārī pašvaldība pieņēma grozījumus 2020.gada 29.oktobra lēmumā "Par vietējās nozīmes autoceļa V1025 Bauska -Gailīši -Lietuvas robeža ceļa posma pārņemšanu pašvaldības bilancē", kurā tika precizēta informācija par pārņemamā autoceļa V1025 Bauska -Gailīši -Lietuvas robeža ceļa piketiem.

Bauskas novada pašvaldībā 2022.gada 24.aprīlī saņemta valsts sabiedrības ar ierobežotu atbildību "Latvijas Valsts ceļi" (turpmāk -LVC) vēstule Nr.4.8/6271 ar aicinājumu papildināt iepriekšējo lēmumu, lai tiktu sagatavots Ministru kabinetā rīkojuma projekts un pieņemts Ministru kabineta rīkojums par valsts vietējā autoceļa V1025 Bauska-Gailīši-Lietuvas robeža posmu no 0,300 km līdz 2,260 km nodošanu Bauskas novada pašvaldības īpašumā. Par pārņemamo valsts vietējā autoceļa posmu nepieciešams precizēt šādas ziņas: "pārņemt bez atlīdzības valstij piederošo nekustamo īpašumu "Bērzkalnu iela" (nekustamā īpašuma kadastra Nr. 40680030161) – zemes vienību (zemes vienības ar kadastra apzīmējumu 40680030161) 3,85 ha platībā, uz tās izbūvēto komplekso inženierbūvi – "Autoceļš V1025 km 0,300-2,260" (būves kadastra apzīmējums 40680030161002) posmu 0,300 - 2,260 km, - Bauskā, Bauskas novadā."

Bauskas novada dome nolemj:

Izdarīt Bauskas novada domes 2020.gada 29.oktobra lēmumā "Par vietējās nozīmes autoceļa V1025 Bauska -Gailīši -Lietuvas robeža ceļa posma pārņemšanu pašvaldības bilancē" grozījumu un izteikt lēmuma 1. punktu šādā redakcijā:

"1. Pārņemt bez atlīdzības valstij piederošā nekustamā īpašuma "Bērzkalnu iela" (nekustamā īpašuma kadastrs Nr.4068 003 0161), zemes vienību 3,85 ha platībā (kadastra apzīmējums 4068 003 0161), uz tās izbūvēto komplekso inženierbūvi – "Autoceļš V1025 km 0,300-2,260" (būves kadastra apzīmējums 4068 003 0161 002) posmu 0,300-2,260 km, Bauskā, Bauskas novadā."

Domes priekšsēdētājs

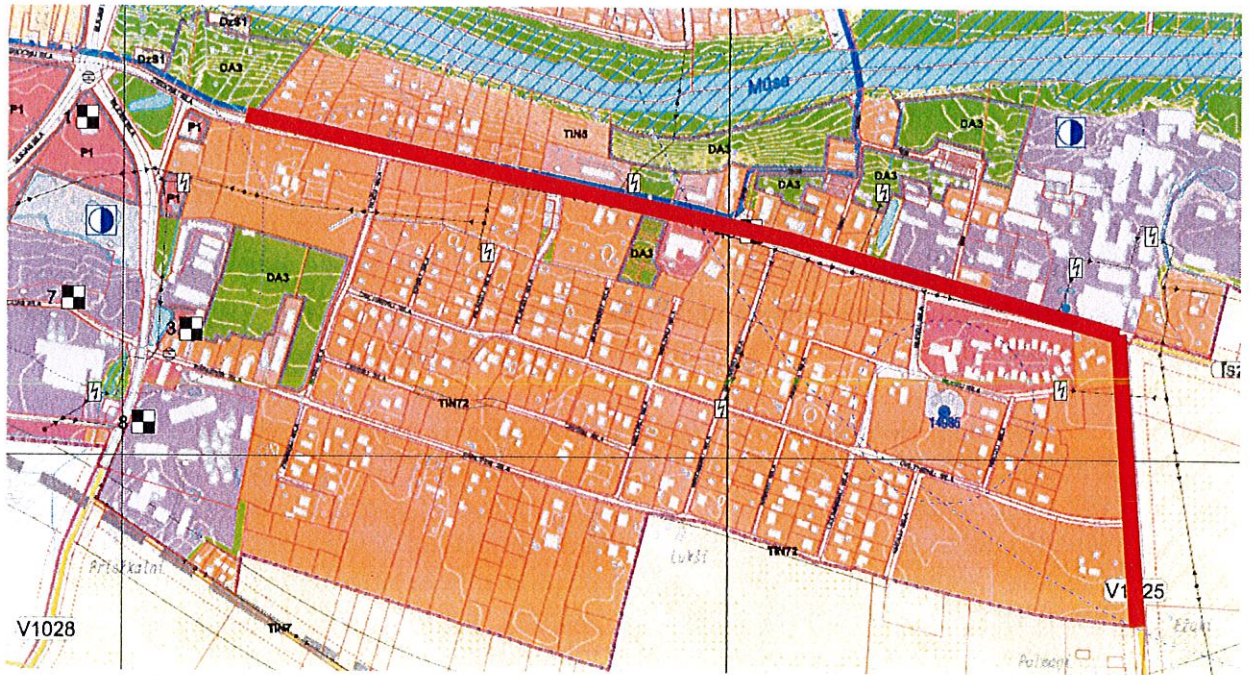
Aivars Okmanis

KOPIJA PAREIZA

Bauskas novada administrācijas
Administratīvās nodaļas domes sekretāre

M. Džbola
Bauskā, 2022.gada 29. maijā

Bauskas novada Bauskas pilsētas funkcionālā zonējuma kartes fragments



Apzīmējumi:



Valsts autoceļa V1025 Bauska – Gailīši – Lietuvas robeža ceļa posmam (Bērzkalnu iela)

[Faint, illegible text at the bottom right of the page, possibly a signature or stamp.]

Rīgā 06.04.2022 Nr. 4.9 / 5267

Satiksmes ministrija
satiksmes.ministrija@sam.gov.lv

Par autoceļa V1025 "Bauska-Gailīši-Lietuvas robeža" posma piederību

Uz Satiksmes ministrijai piekrītošā zemes īpašuma „Bērzkalnu iela”, Bauska, Bauskas novads, kadastra Nr.40680030161, sastāvā ietilpstošās zemes vienības ar kadastra apzīmējumu *40680030161*, ir izbūvēta kompleksa inženierbūve ar kadastra apzīmējumu *40680030161002*- valsts vietējā autoceļa V1025 „Bauska-Gailīši-Lietuvas robeža” posms km 0,300 līdz km 2,260, kurš atrodas LR Satiksmes ministrijas Valsts autoceļu fonda bilancē un saskaņā ar Deleģēšanas līgumu Nr. SM 2019/-49, noslēgtu 2019.gada 27.decembrī starp LR Satiksmes ministriju un VSIA „Latvijas Valsts ceļi”, nodots VSIA „Latvijas Valsts ceļi” pārvaldījumā.

Izziņa sagatavota iesniegšanai Ministru Kabinetā.

Ceļu pārvaldīšanas un uzturēšanas
pārvaldes direktora vietniece

L. Saleniece

Dokuments ir parakstīts ar drošu elektronisko parakstu un satur laika
zīmogu.

Grīnberga 64023954
Aija.Grinberga@lvceli.lv