

LATVIJAS REPUBLIKA

ZEMES ROBEŽU PLĀNS

Zemes vienības kadastra apzīmējums: 4668 002 0085

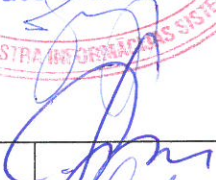
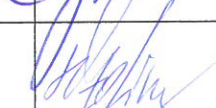
uz četrām caurauklotām un aizzīmogatām lapām

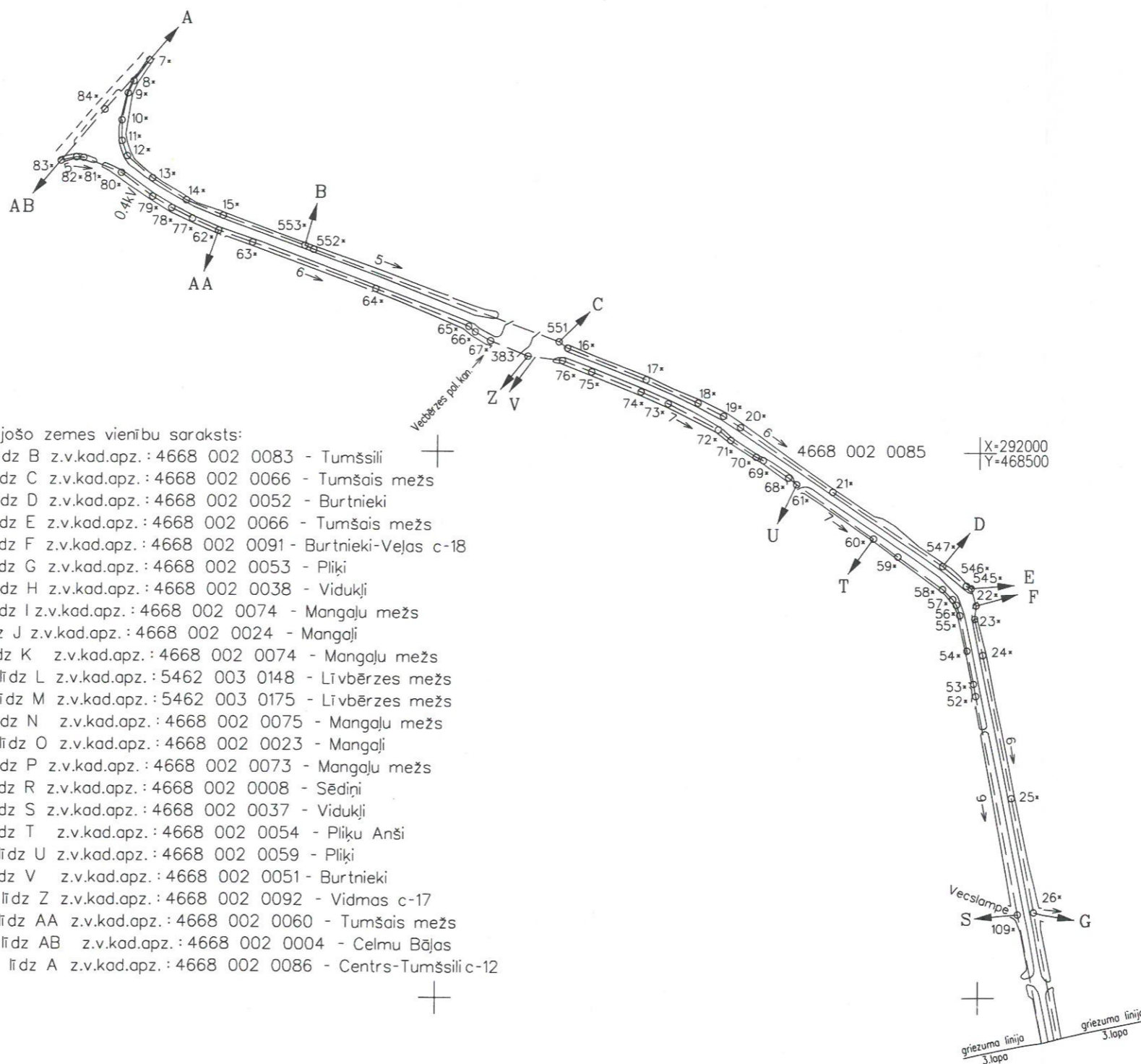
Plāns izgatavots pamatojoties uz MK 2010.gada 31.maija (prot.Nr.27 42.§) rīkojumu Nr.297 "Par zemes vienību piederību vai piekritību valstij un nostiprināšanu zemesgrāmatā uz valsts vārda attiecīgās ministrijas vai valsts akciju sabiedrības "Privatizācijas aģentūra" personā" 8.pielikuma Nr.p.k.1491.

Robežas uzņēmētas 2014.gada 8.janvārī
Plāna mērogs 1:5000
Zemes vienības platība: 10.84 ha



I.lapa no 4

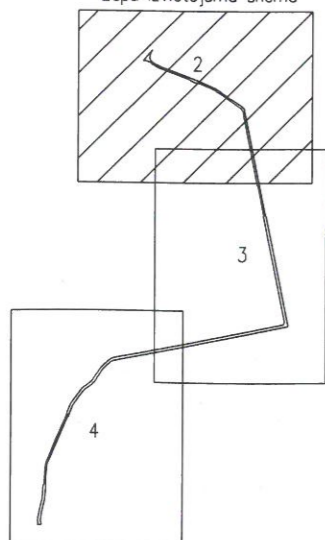
SIA "ZEMGALES MĒRNIĒKS" valdes loceklis		Gundars Gulbis	09.01.2014.
Ierosinātais ir informēts par kadastrālās uzmērīšanas laikā veiktajām darbībām, to rezultātiem.		AS "Latvijas Valsts meži" pilnvarotā pārstāve Sanita Ozoliņa	17.01.2014.



Robežojošo zemes vienību saraksts:

- no A līdz B z.v.kad.apz.: 4668 002 0083 - Tumšsili
- no B līdz C z.v.kad.apz.: 4668 002 0066 - Tumšais mežs
- no C līdz D z.v.kad.apz.: 4668 002 0052 - Burtnieki
- no D līdz E z.v.kad.apz.: 4668 002 0066 - Tumšais mežs
- no E līdz F z.v.kad.apz.: 4668 002 0091 - Burtnieki-Veļas c-18
- no F līdz G z.v.kad.apz.: 4668 002 0053 - Pliķi
- no G līdz H z.v.kad.apz.: 4668 002 0038 - Vidukļi
- no H līdz I z.v.kad.apz.: 4668 002 0074 - Mangāju mežs
- no I līdz J z.v.kad.apz.: 4668 002 0024 - Mangāji
- no J līdz K z.v.kad.apz.: 4668 002 0074 - Mangāju mežs
- no K līdz L z.v.kad.apz.: 5462 003 0148 - Līvberzes mežs
- no L līdz M z.v.kad.apz.: 5462 003 0175 - Līvberzes mežs
- no M līdz N z.v.kad.apz.: 4668 002 0075 - Mangāju mežs
- no N līdz O z.v.kad.apz.: 4668 002 0023 - Mangāji
- no O līdz P z.v.kad.apz.: 4668 002 0073 - Mangāju mežs
- no P līdz R z.v.kad.apz.: 4668 002 0008 - Sēdīņi
- no R līdz S z.v.kad.apz.: 4668 002 0037 - Vidukļi
- no S līdz T z.v.kad.apz.: 4668 002 0054 - Pliķu Anši
- no T līdz U z.v.kad.apz.: 4668 002 0059 - Pliķi
- no U līdz V z.v.kad.apz.: 4668 002 0051 - Burtnieki
- no V līdz Z z.v.kad.apz.: 4668 002 0092 - Vidmas c-17
- no Z līdz AA z.v.kad.apz.: 4668 002 0060 - Tumšais mežs
- no AA līdz AB z.v.kad.apz.: 4668 002 0004 - Celmu Bājas
- no AB līdz A z.v.kad.apz.: 4668 002 0086 - Centrs-Tumšsili c-12

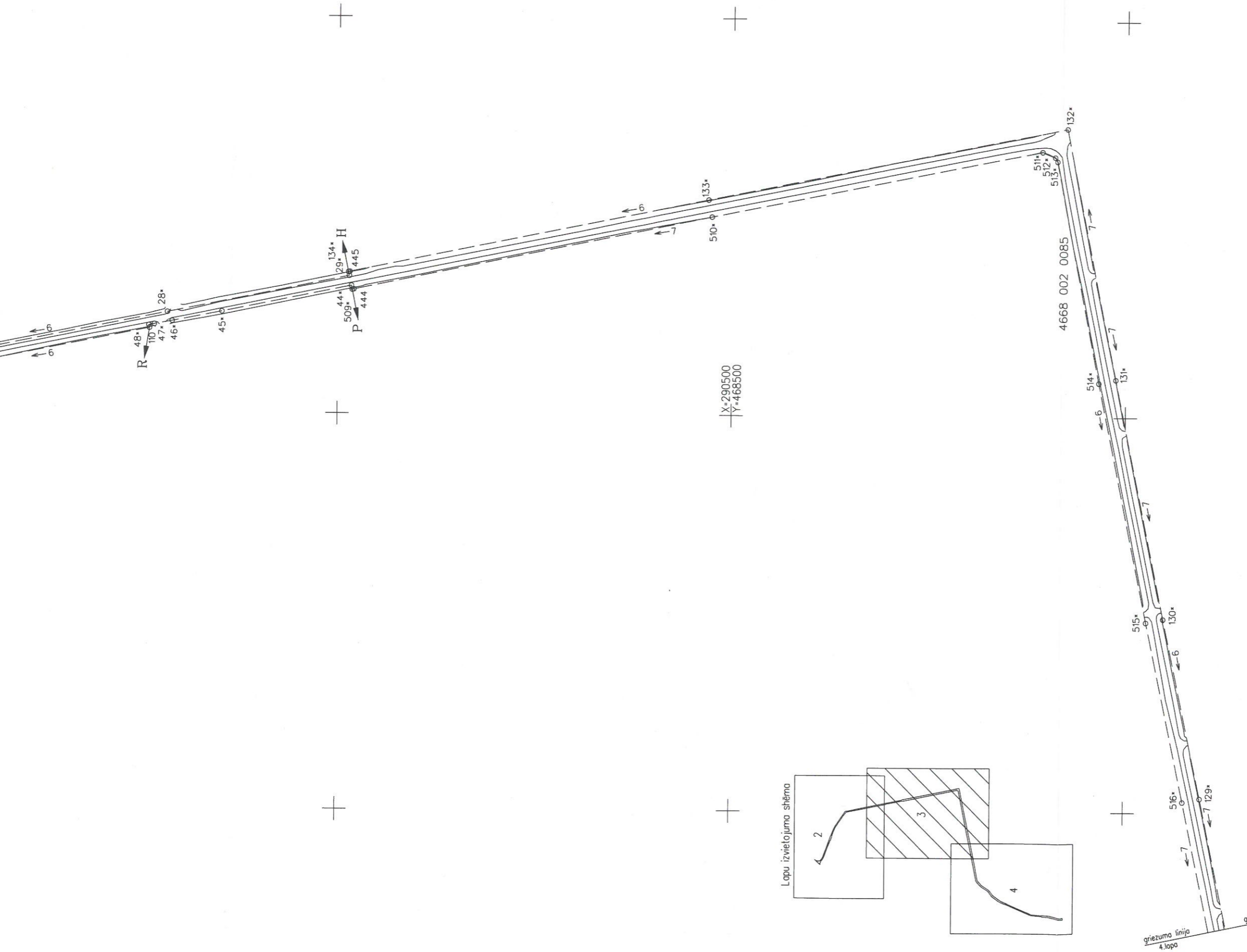
Lapu izvietojuma shēma



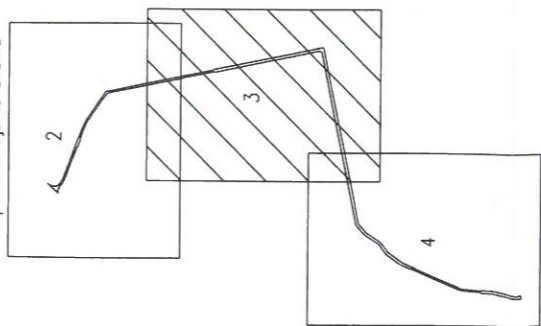
Imants Popluga



2.lapa
griezuma līnija



Lapu izvietojuma shēma



griezuma līnija
4.lapa

griezuma līnija
4.lapa

3.lapa no 4
Plāna mērogs 1:5000
Zemes vienības platība 10,84 ha

Popls

Mērnieks Imants Popluga (sertifikāta Nr.AB000000017, derīgs no 30.11.2009. līdz 29.11.2014.)
apliecina, ka plāns izgatavots atbilstoši Ministru kabineta 2011.gada 27.decembra noteikumiem
Nr.1019 "Zemes kadastrālās uzņēmējdarbības noteikumi"

Imants Popluga

09.01.2014.



3.lapa
griezuma līnija

