

LATVIJAS REPUBLIKA

ZEMES ROBEŽU PLĀNS

Zemes vienības kadastra apzīmējums: 7007 002 0055

Plāns izgatavots pamatojoties uz Madonas novada pašvaldības 2022.gada 24.maija lēmumu Nr.265, protokols Nr.12, 3.p.
"Par zemes ierīcības projekta apstiprināšanu un nekustamā īpašuma lietošanas mērķu noteikšanu jaunveidotajām zemes vienībām nekustamajā īpašumā "Pils iela", Cescvainē, Madonas novadā"

Zemes vienība izveidota, sadalot zemes vienību ar kadastra apzīmējumu 7007 002 0027

Robežas noteiktas: 2022.gada 28.jūnijā

Plāna mērogs 1: 500

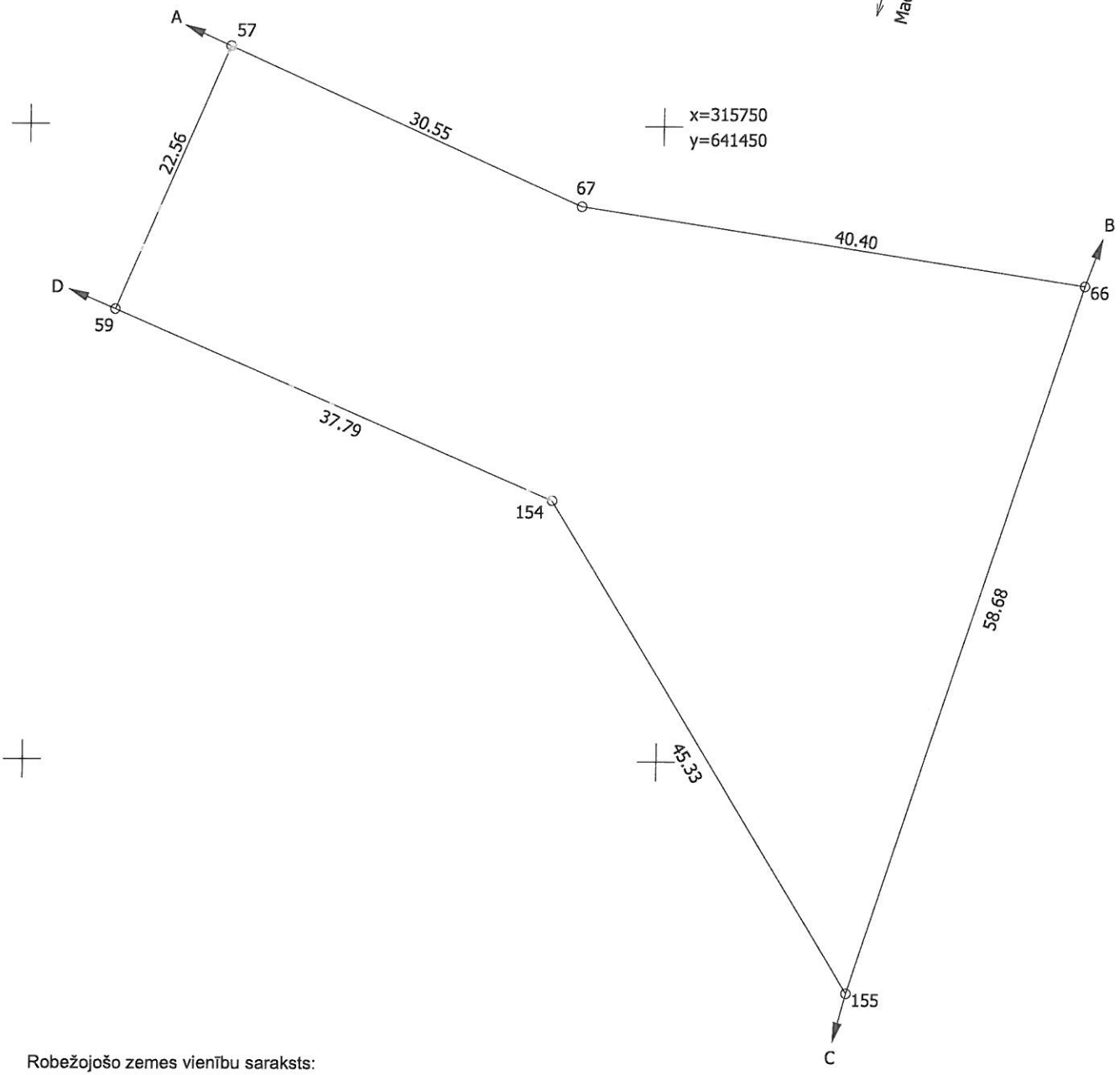
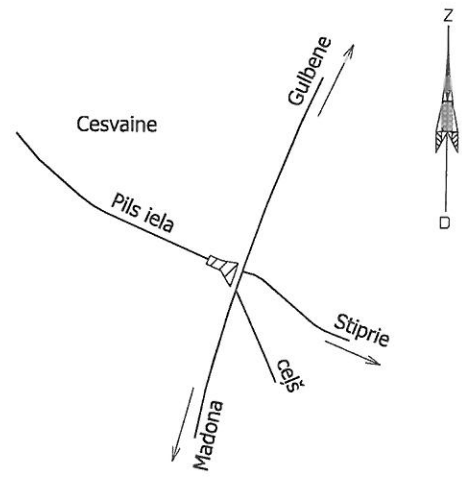
Zemes vienības platība: 0.2246 ha

ZEMES VIENĪBA UZMĒRĪTA

LKS-92 TM

Mēroga koeficients: 0.999845

ZEMES VIENĪBAS IZVIETOJUMA SHĒMA



Robežjošo zemes vienību saraksts:
 no A līdz B: 7007 002 0009
 no B līdz C: 7007 003 0041
 no C līdz D: 7007 004 0064
 no D līdz A: 7007 002 0054

Zemes vienības platība: 0.2246 ha

Zemes robežu plāns	7007 002 0055	Plāna mērogs 1:500	2. lapa no 2
Mērnieks Guntars Klindžāns sertifikāta Nr.AB0107	Plāns sagatavots atbilstoši Ministru kabineta 2011.gada 27.decembra noteikumiem Nr.1019 "Zemes kadastrālās uzmērīšanas noteikumi"		