

# LATVIJAS REPUBLIKA

## ZEMES ROBEŽU PLĀNS

Zemes vienības kadastra apzīmējums: 8042 005 0107

Plāns izgatavots pamatojoties uz Siguldas novada pašvaldības domes Būvvaldes 2022.gada 19.aprīļa lēmumu Nr.15 "Par zemes ierīcības projekta apstiprināšanu nekustamā īpašuma Upes, Allažu pagastā, Siguldas novadā, sadalīšanai".

Zemes vienība izveidota, sadalot zemes vienību ar kadastra apzīmējumu 80420050048.

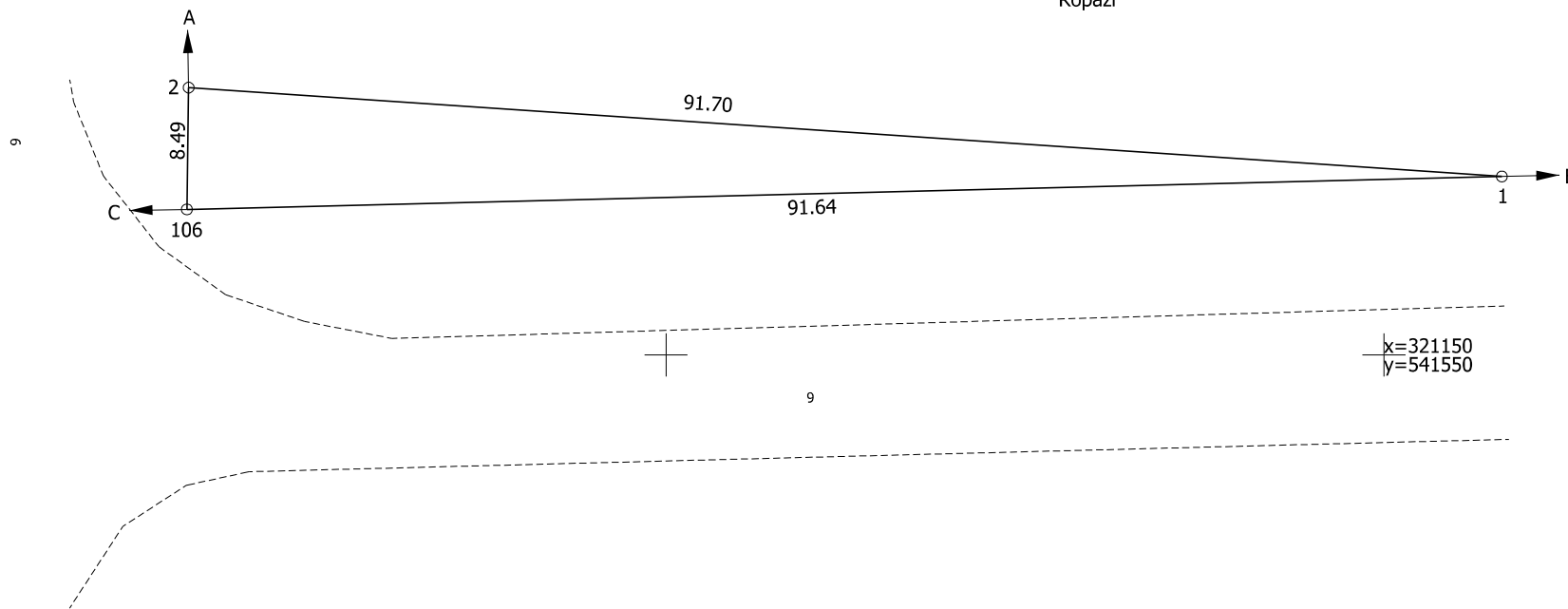
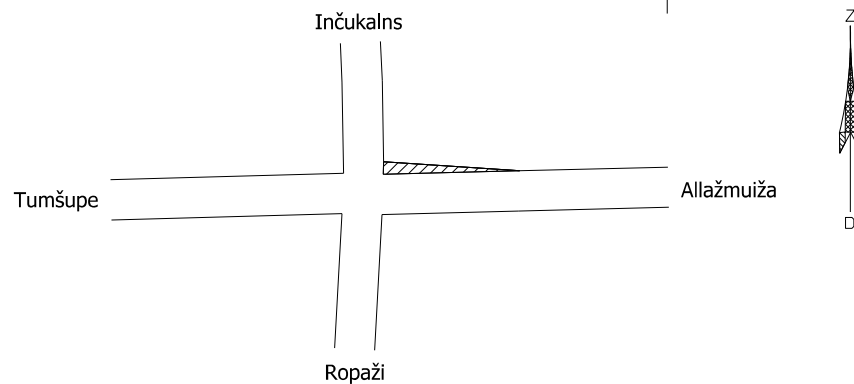
Robežas noteiktas: 2023.gada 11.janvārī

Plāna mērogs 1: 500

Zemes vienības platība: 0.0389 ha

ZEMES VIENĪBA UZMĒRĪTA  
LKS-92 TM  
Mēroga koeficients: 0.999621

ZEMES VIENĪBAS IZVIETOJUMA SHĒMA



Zemes vienības platība: 0.0389 ha

Robežojošo zemes vienību saraksts:

- no A līdz B: 80420050106 - Upes;
- no B līdz C: 80420050069 - Autoceļš P3;
- no C līdz A: 80420050068 - Autoceļš P10.

Zemes robežu plāns

8042 005 0107

Plāna mērogs 1: 500

2.lapa no 2

Mērnieks Inga Rieksta  
sertifikāta Nr.AB0057

Plāns sagatavots atbilstoši Ministru kabineta 2011.gada 27.decembra noteikumiem  
Nr.1019 "Zemes kadastrālās uzmērīšanas noteikumi"