

Covid-19

Epidemioloģiskā situācija

02.11.2020

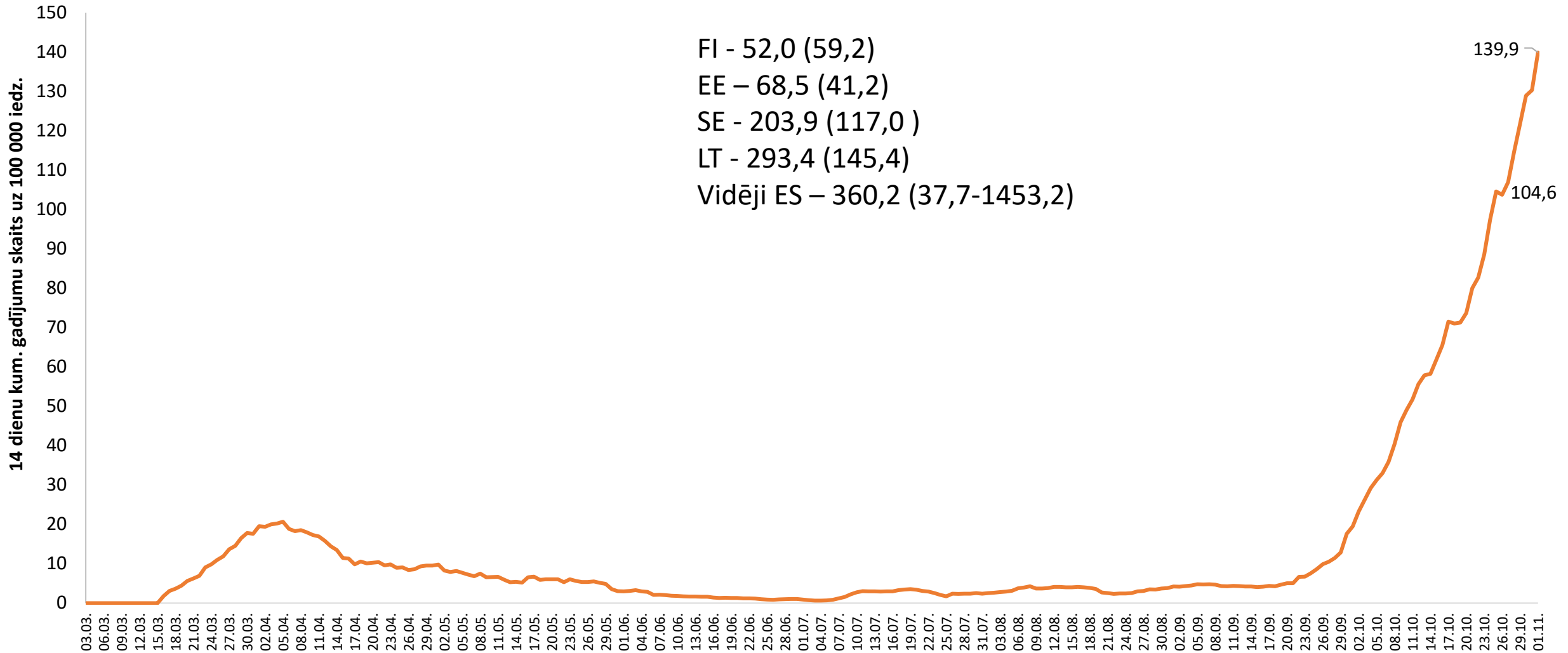
Epidemioloģiskās situācijas rādītāji

	26.10.-01.11.	19.10.-25.10.	Tendence
Testu skaits	34 156	33 024	+ 3,4 %
Vidēji dienā	4 879	4 717	+
Atklāto Covid-19 gadījumu skaits	1 458	1 228	+ 18,7 %
Pozitīvo testu īpatsvars	4,3 %	3,7 %	+
14 dienu kumulatīvais gadījumu skaits uz 100 000 iedzīvotāju	139,9 (01.11)	104,6 (25.10)	

Gadījumu skaita pieauguma tendence pa nedēļām

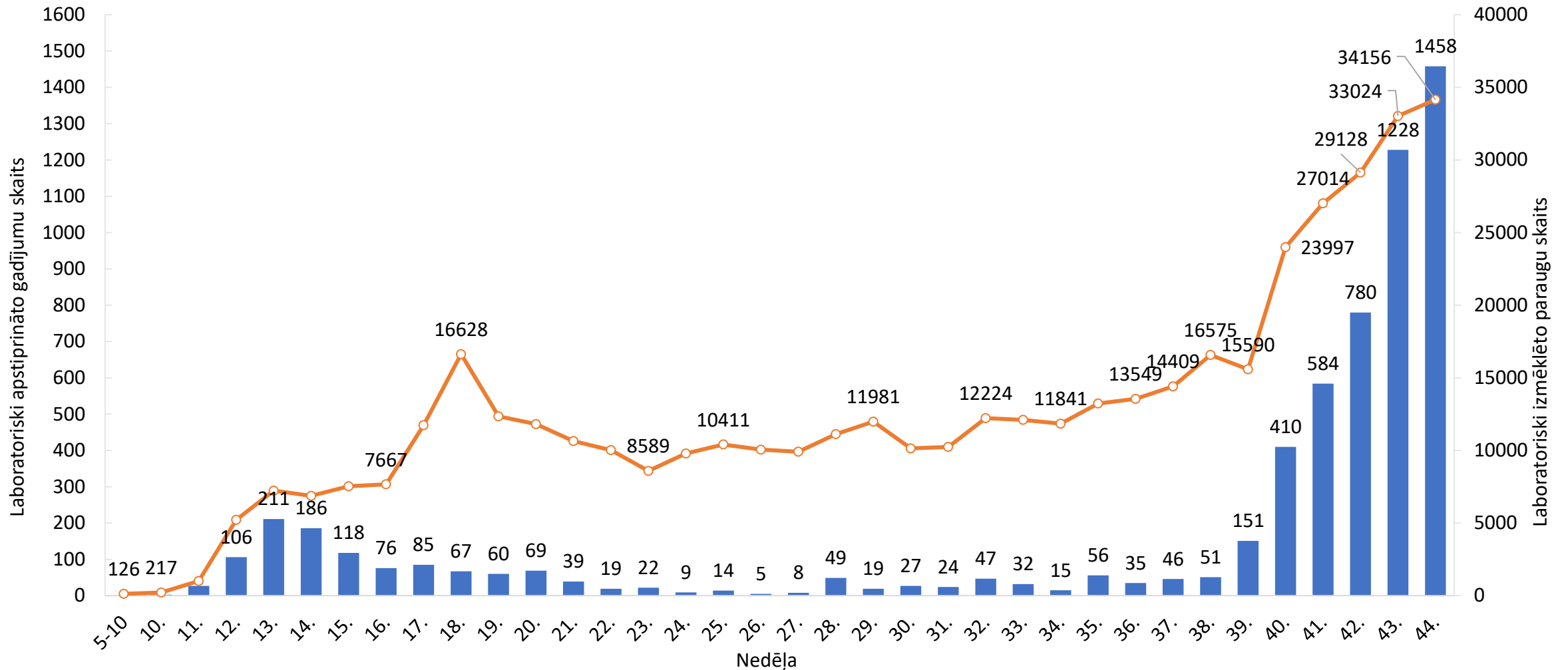
41.ned.	42.ned.	43.ned.	44.ned.
42,4%	33,6%	57,4%	18,7%

14 dienu kumulatīvais Covid-19 gadījumu skaits Latvijā uz 100 000 iedzīvotāju pa dienām*

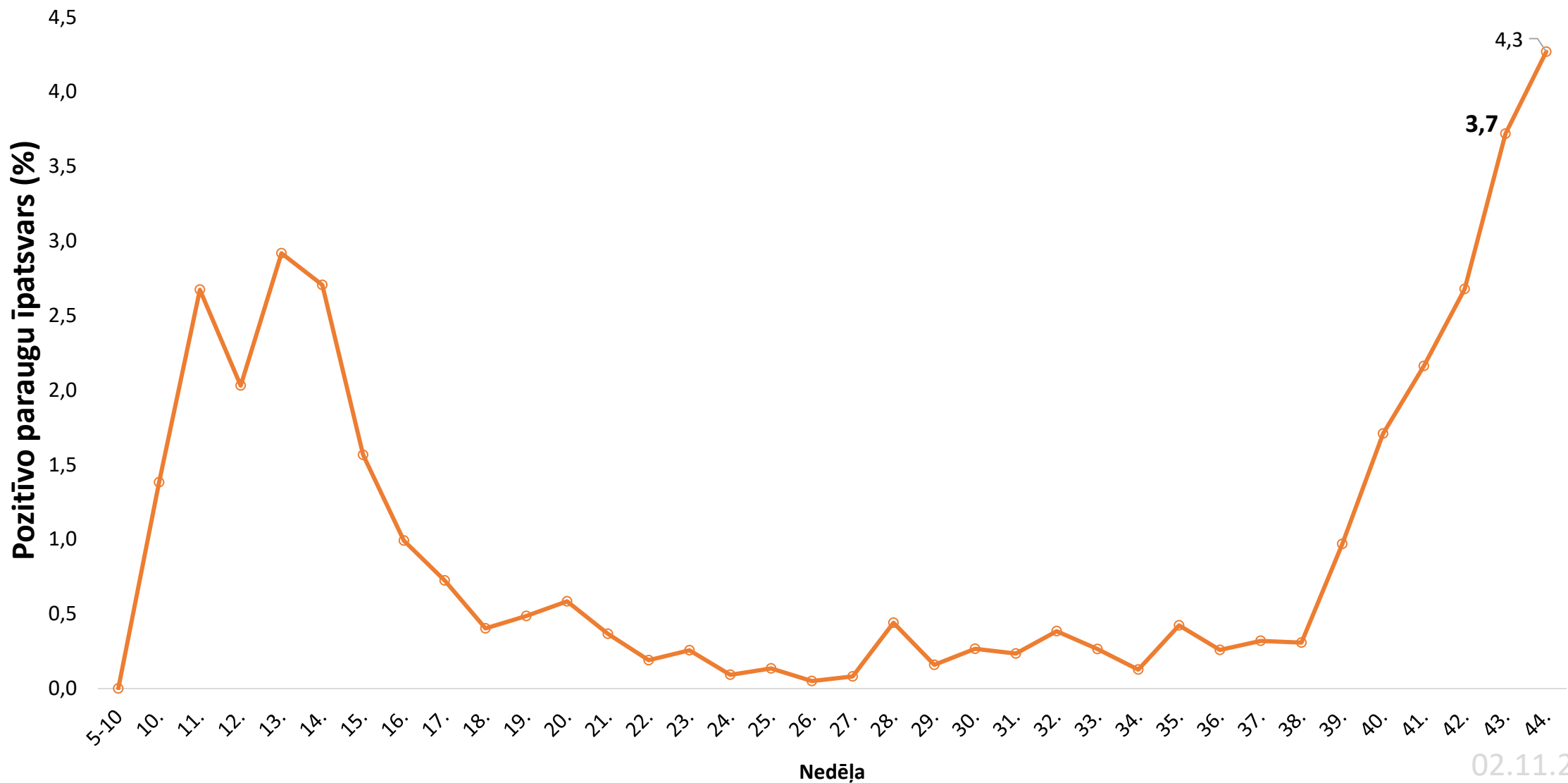


* Aprēķinā izmantota 2019 gada iedzīvotāju skaits, lai dati būtu salīdzināmi ar ECDC datiem

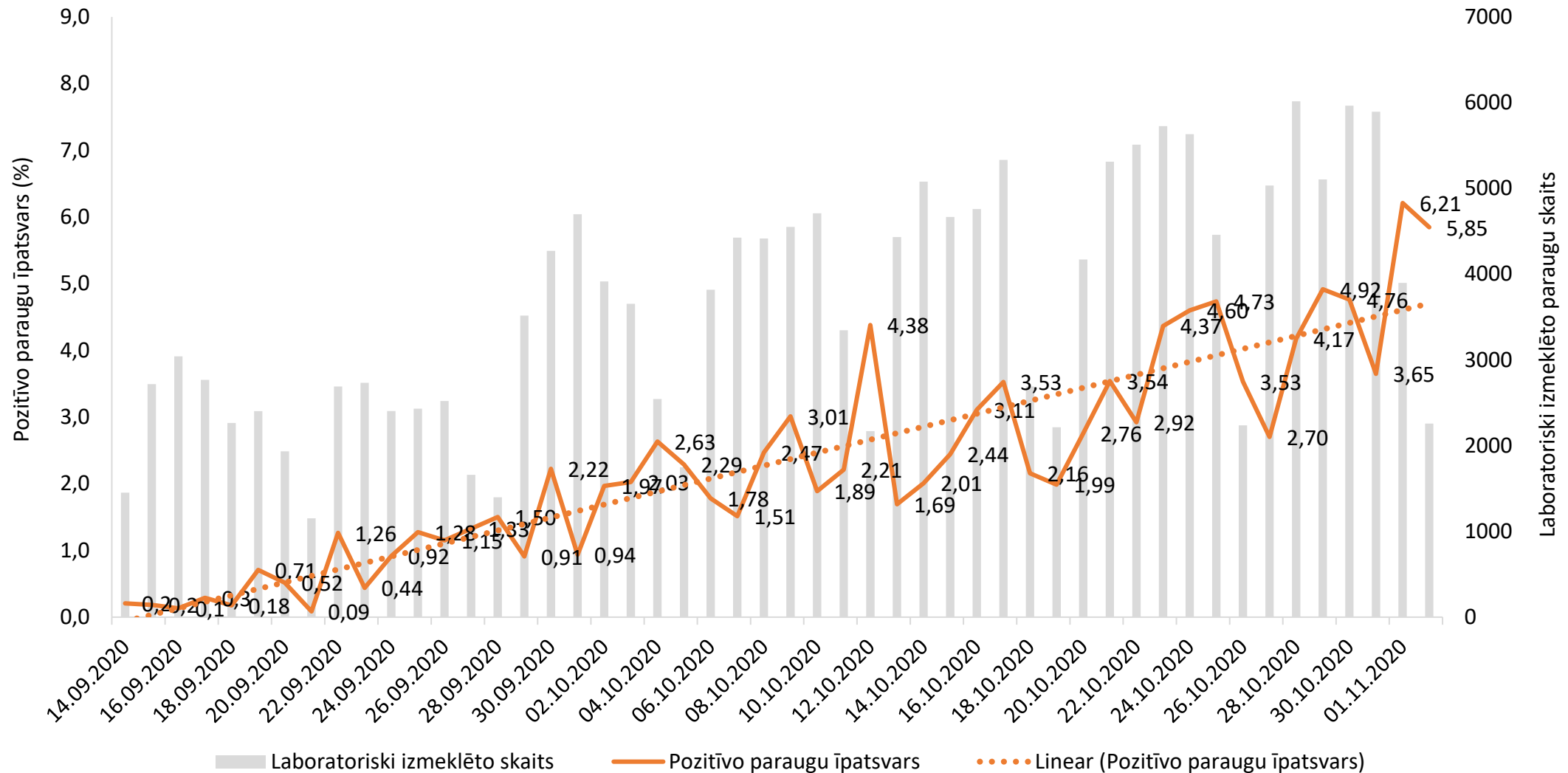
Covid-19 pozitīvo testu sadalījums pa nedēļām



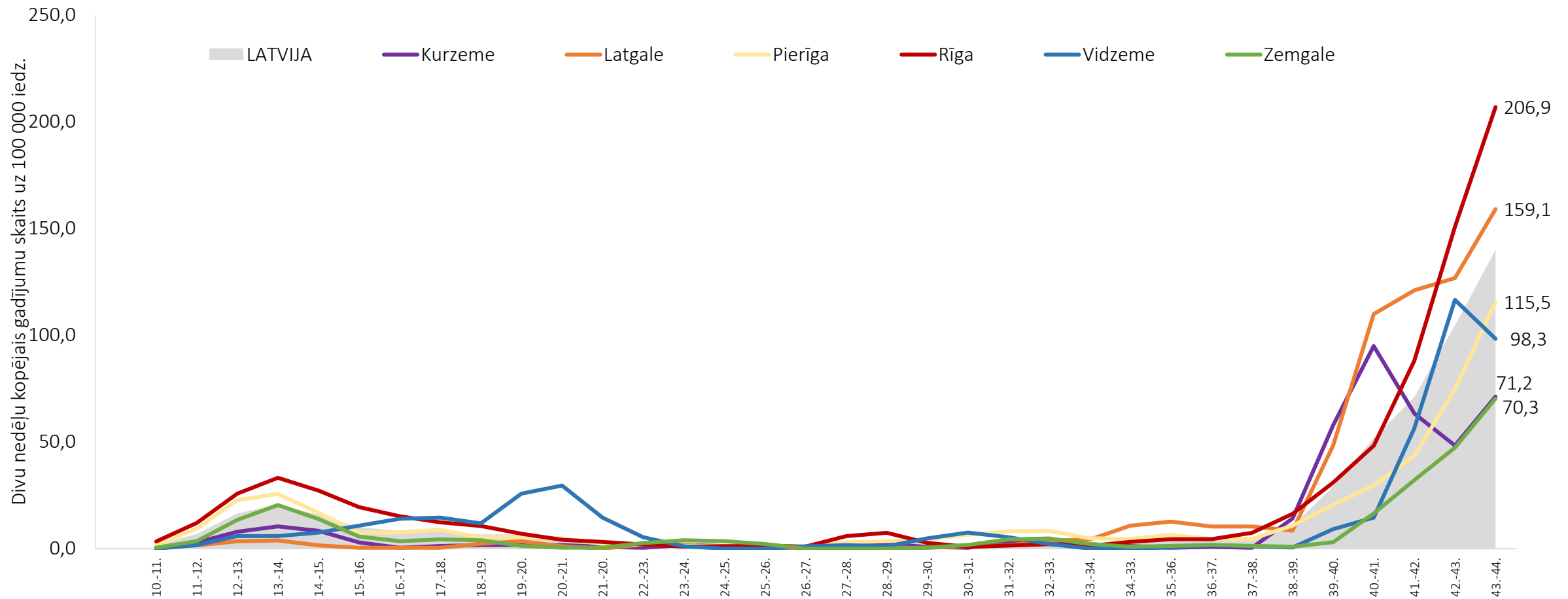
Covid-19 pozitīvo testu īpatsvars (%) sadalījumā pa nedēļām



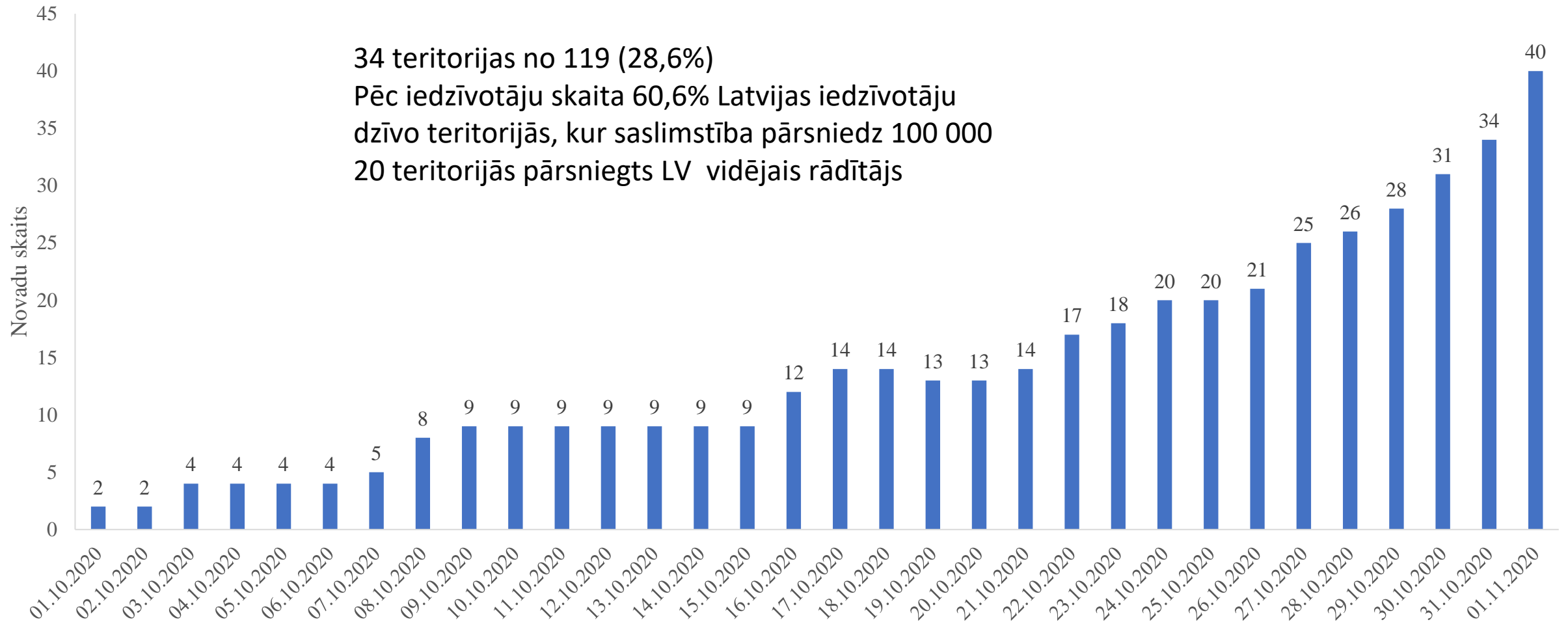
Covid-19 pozitīvo testu īpatsvara sadalījums pa dienām



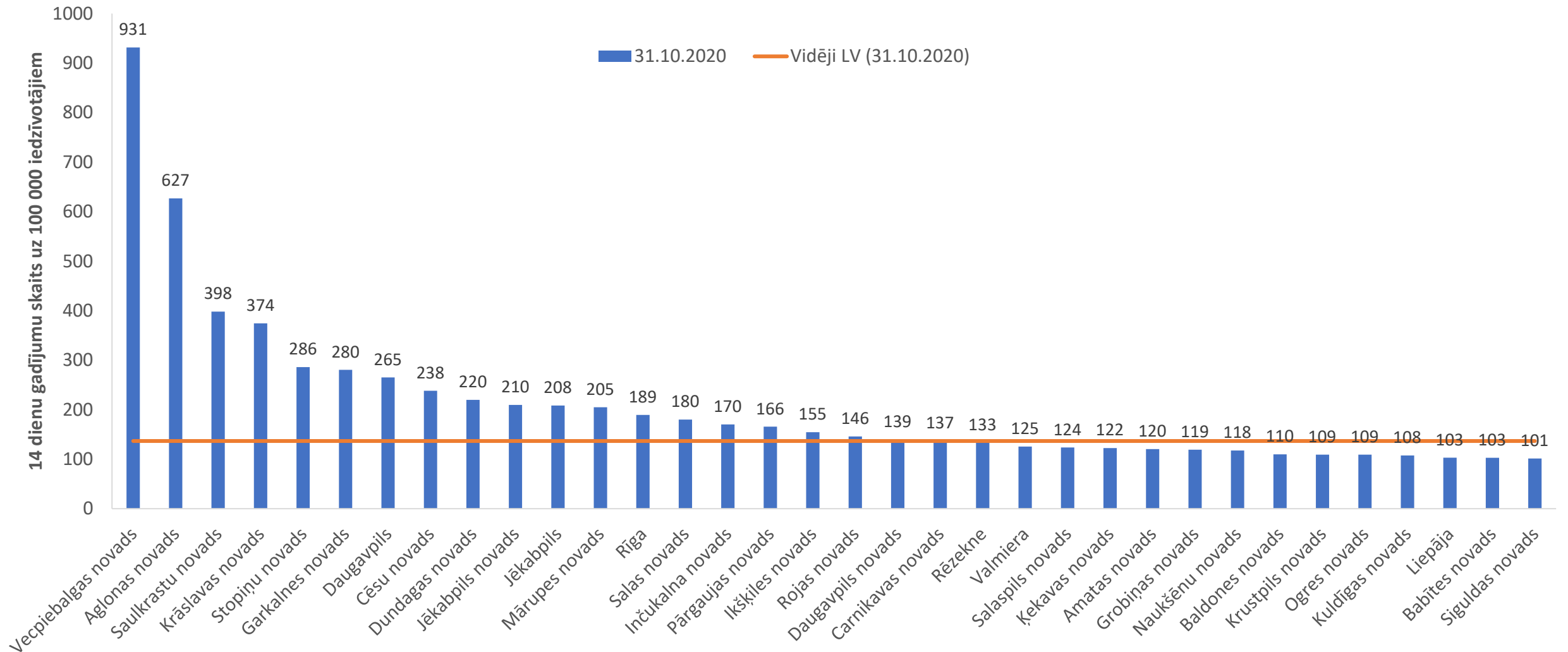
Divu nedēļu kumulatīvais gadījumu skaits uz 100 000 iedzīvotājiem



Novadu skaits, kur 14 dienu kumulatīvais Covid-19 gadījumu skaits uz 100 000 iedzīvotājiem (>100)

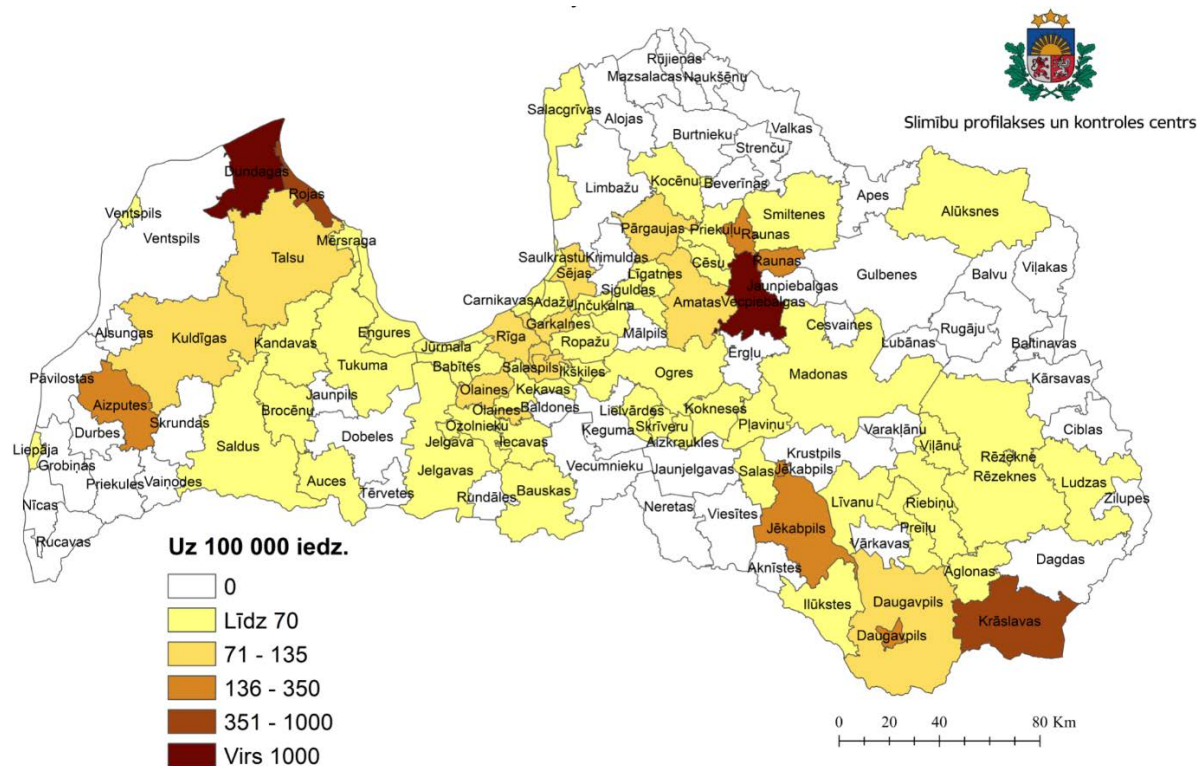


14 dienu kumulatīvais Covid-19 gadījumu skaits uz 100 000 iedzīvotājiem (>100)

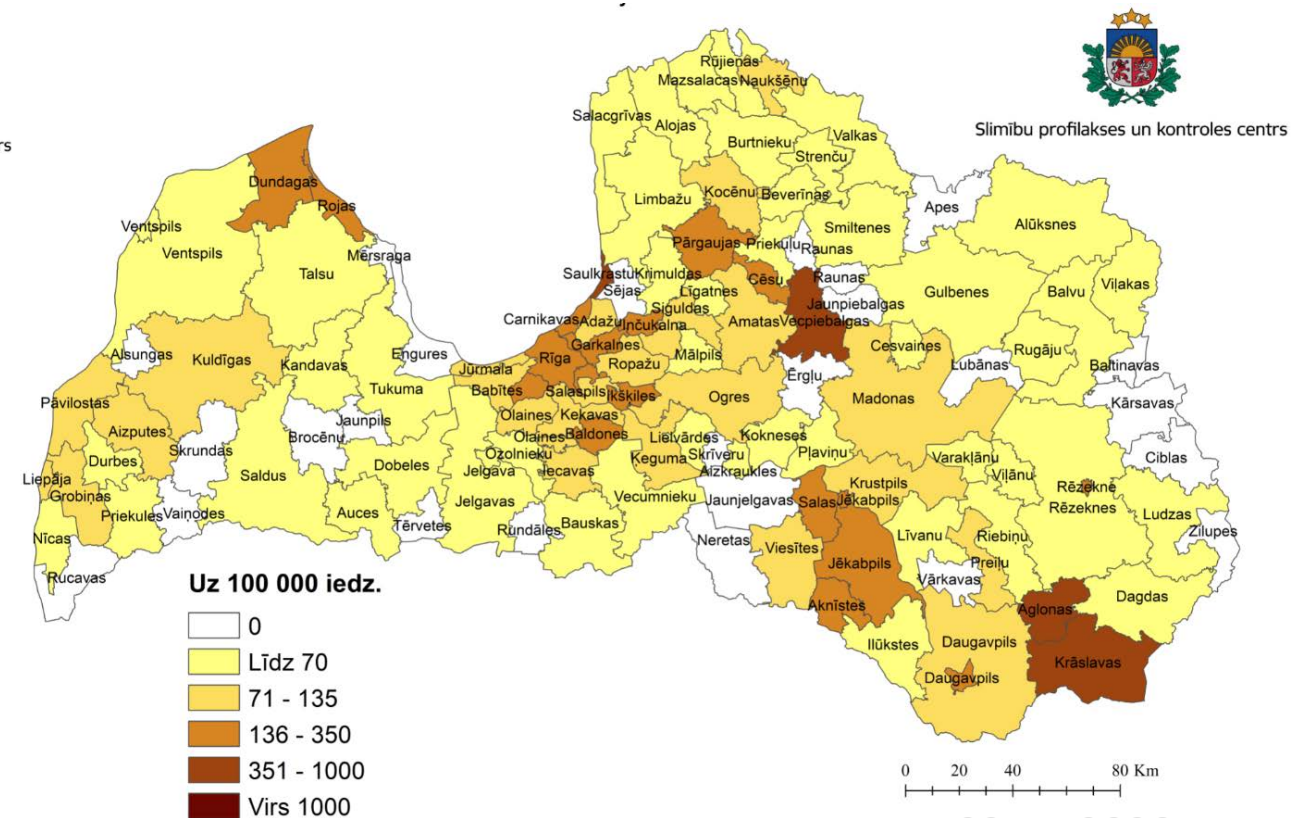


14 dienu kumulatīvā saslimstība novados uz 100 000 iedzīvotājiem

18.10.2020

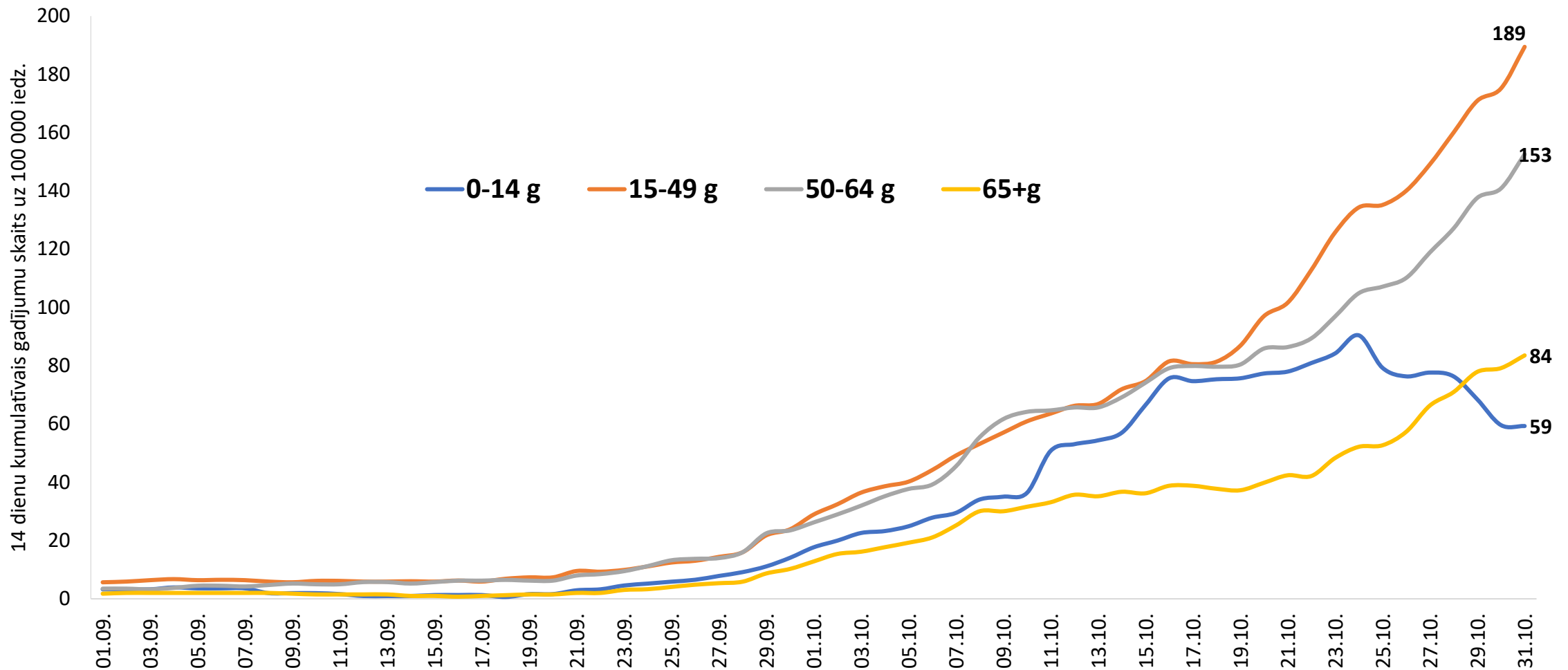


01.11.2020

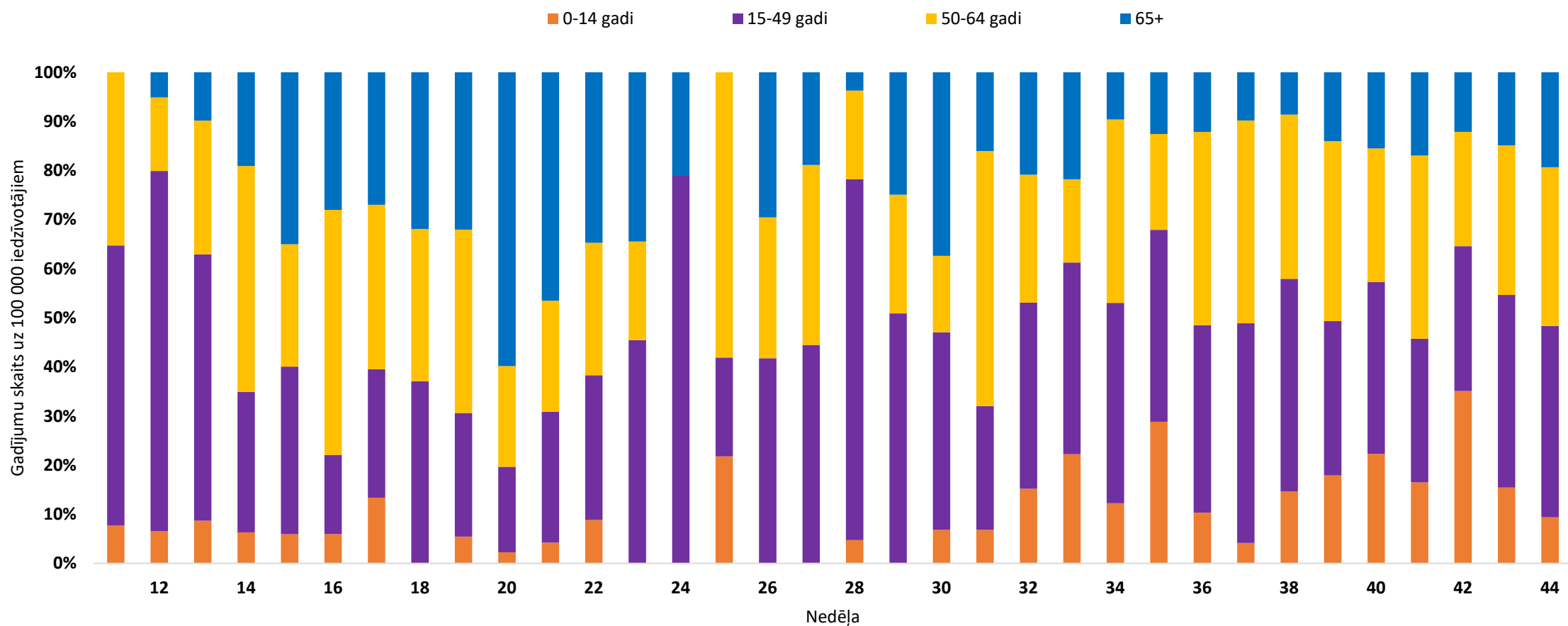


02.11.2020

14 dienu kumulartīvais gadījumu skaits uz 100 000 iedz. 000 iedzīvotājiem dienā pa vecuma grupām



Covid-19 gadījumu skaits pa vecuma grupās



14 dienu kumulatīvais nāves gadījumu skaits uz 1 000 000 iedzīvotājiem Latvijā

