



Transportlīdzekļu nodokļa likmes vieglajiem automobiļiem

Rīga, 23.11.2010

Publiskošanas pamatojums: FM 19.12.2024. vēstule Nr. 13.7-11/12/3807

Transportlīdzekļu ikgadējā nodeva



- Likmes par vieglo automobili atbilstoši tā pilnai masai

Automobiļa pilnā masa	Valsts nodevas likme (latos) līdz 31.12.2009.	Valsts nodevas likme (latos) ar 01.01.2010.	Izmaiņas,%
līdz 1500 kg	12	24	100,0%
1501 - 1800 kg	24	48	100,0%
1801 - 2100 kg	45	75	66,7%
2101 – 2600 kg	54	95	75,9%
2601 – 3500 kg	72	115	59,7%
virs 3500 kg	78	150	92,3%

- Likme par motocikliem, tricikliem un kvadricikliem tika paaugstināta no 3 latiem uz 24 latiem jeb 8 reizes ar 01.01.2010.

**Ar 01.01.2011. nodoklis vieglajiem automobiļiem, kas reģistrēti pēc 2005.Gada 1.janvāra, tiks noteikts, summējot nodokļa likmes pēc automobiļa pilnās masas, motora tilpuma un jaudas
Papildu ieņēmumi valsts budžetā 5 milj. latu apmērā**



pēc pilnās masas	
līdz 1500 kg	10
1501-1800 kg	21
1801-2100 kg	32
2101-2600 kg	48
2601-3000 kg	80
3001-3500 kg	100
virs 3500 kg	140

pēc motora jaudas	
līdz 55 kW	6
56-92 kW	15
93-129 kW	24
130-166 kW	36
167-203 kW	60
204-240 kW	105
241-300 kW	150
virs 300 kW	195

pēc motora tilpuma	
līdz 1500 cm ³	6
1501-2000 cm ³	15
2001-2500 cm ³	24
2501-3000 cm ³	36
3001-3500 cm ³	54
3501-4000 cm ³	105
4001-5000 cm ³	150
virs 5000 cm ³	195

Nodokļa izmaiņas vieglajiem automobiļiem ar pirmreizējo reģistrāciju pēc 01.01.2005



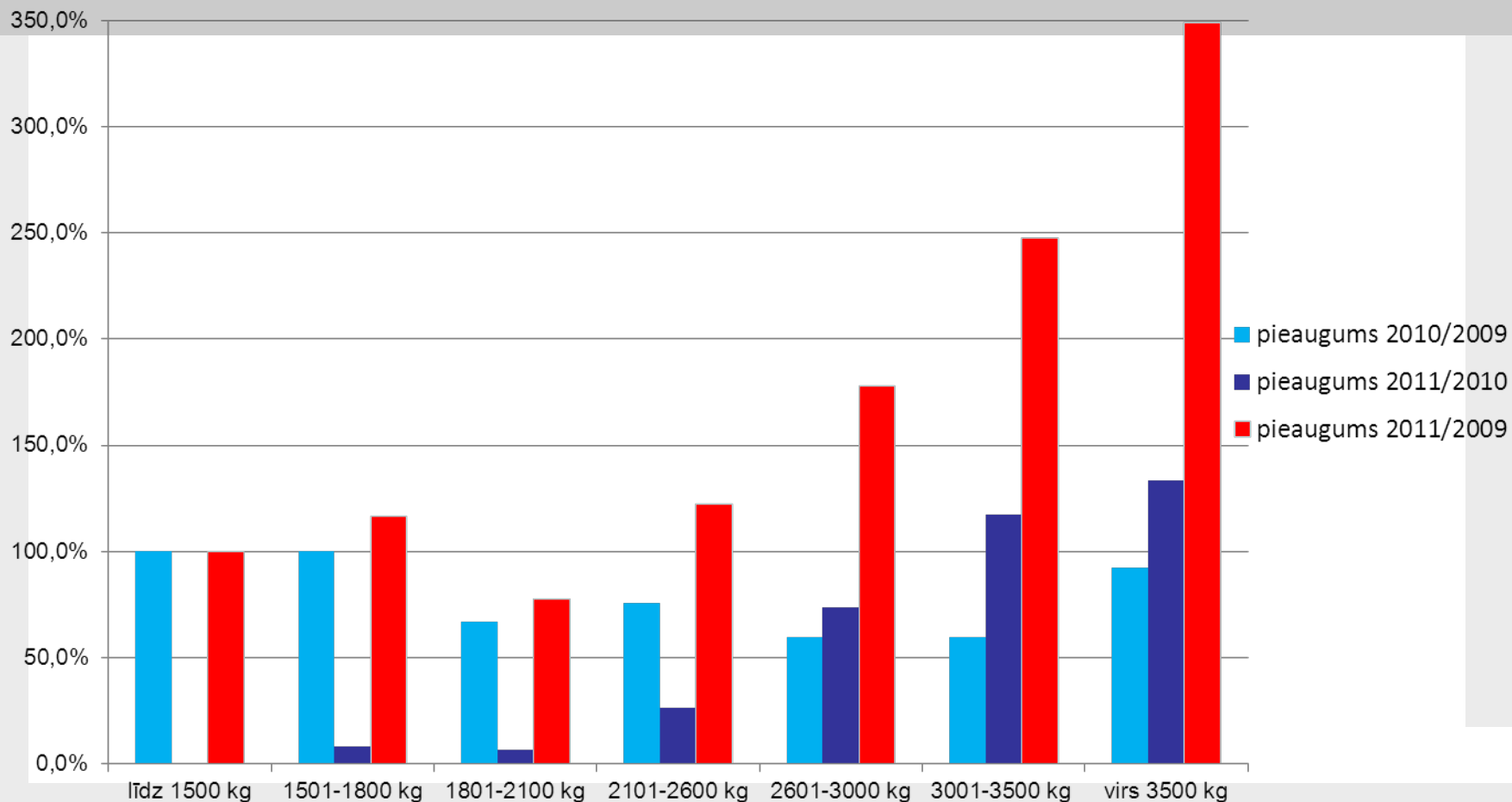
Klase	Marka, modelis	Motors			Nodoklis/nodeva		Izmaiņas, %
		Masa	Tilpums	Jauda, Zs	Jaunā	Esošā	
Mazā	Nissan Micra 1.2l	1475	1240	65	22	24	-10%
	Škoda Fabia 1.4 16V	1559	1390	86	42	48	-13%
Kompaktklase	Toyota Corolla 1.6	1760	1598	130	60	48	25%
	VW Golf 1.4	1890	1390	80	53	75	-29%
Vidējā	Toyota Avensis 1.8	2000	1798	147	71	75	-5%
Lielā	Audi A6 2.8FSI	2130	2773	190	120	95	26%
Luksus	Mercedes-Benz 420CDI	2580	3996	320	258	95	172%
Apvidus	Toyota Landcruiser 4.0	2900	3956	282	290	115	152%
	Porsche Cayenne	3080	4806	385	445	115	287%
MPV	Toyota Verso 2.2 D-150	2260	2231	150	96	95	1%
LCV	Renault Kangoo 1.5dCi	1944	1461	105	53	75	-29%
Sporta	Audi A5 3.0TDI	2250	2967	240	144	95	52%
Miniveni	Crysler Voyager	2540	3300	174	126	95	33%
	VW Sharan 2.8	2510	2792	204	120	95	26%

Ar 01.01.2011. nodoklis vieglajiem automobiļiem, kas reģistrēti līdz 2005.gada 1.janvārim vai par kuriem nav zināms motora tilpums un jauda, tiks noteikts pēc automobiļa pilnās masas



	2010	2011	Izmaiņas,%
līdz 1500 kg	24	24	0
1501-1800 kg	48	52	8
1801-2100 kg	75	80	7
2101-2600 kg	95	120	26
2601-3000 kg	115	200	74
3001-3500 kg	115	250	118
virs 3500 kg	150	350	133

Transportlīdzekļu nodokļa vieglajiem automobiļiem, kas reģistrēti līdz 2005.gada 1.janvārim, pieauguma temps



Ar 01.01.2011. nodoklis motocikliem, kas reģistrēti pēc 2005.gada 1.janvāra, tiks noteikts pēc motora tilpuma



Motocikli līdz 01.01.2005	Motocikli pēc 01.01.2005.	
Nodokļa likme, LVL	Motora tilpums	Nodokļa likme, LVL
25	< 500 cm ³	12
	501-1000 cm ³	24
	1001-1500 cm ³	36
	>1500 cm ³	48

Dienesta auto nodokļa (nodevas) risinājumi (I)



- **Risinājums:** noteikt visiem uzņēmējiem pienākumu maksāt ikmēneša nodevu pēc fiksētas likmes (12 – 32 lati mēnesī) par katru uzņēmējdarbībā izmantojamu vieglo automobili, **bez iespējām izvēlēties to maksāt vai ne.**

leguvumi:

- Iespējami papildus ieņēmumi budžetā (12 milj. latu)
- Vienkāršojas uzskaitē visu automobiļu uzturēšanas izdevumu iekļaušanai saimnieciskās darbības izdevumos (jāveic attiecīgi grozījumi UIN likumā)

Trūkumi:

- Ar šo nodevu **apliek arī tos automobiļus, kurus neizmanto personīgām vajadzībām** (nav taisnīgi)

Iespējamais PVN risinājums - jānosaka procentuāls ierobežojums atskaitāmajam priekšnodoklim (piemēro vismaz 20 ES dalībvalstīs), kas maksājams iegādājoties un uzturot uzņēmuma vieglo automašīnu (nepieciešams uzņēmēju viedoklis, (sanāksmē 22.11. atbalsts netika formulēts). Nepieciešama Eiropas Komisija atļauja atkāpei no Direktīvas 2006/112/EK.

Dienesta auto nodokļa (nodevas) risinājumi (II)



- **Risinājums:** noteikt visiem uzņēmējiem pienākumu maksāt ikmēneša nodevu pēc fiksētas likmes par katru uzņēmējdarbībā izmantojamu vieglo automobili, **ar iespējām izvēlēties to maksāt vai ne** (deklarējot, ka konkrēti automobiļi tiek izmantoti personīgām vajadzībām un par tiek maksāta nodeva).

leguvumi:

- Ar nodevu neapliek automobiļus, kurus neizmanto personīgām vajadzībām (to nosaka pats uzņēmums)
- Attiecībā uz **automobiļiem par kuriem maksā nodevu vienkāršojas uzskaitē** automobiļu uzturēšanas izdevumu iekļaušanai saimnieciskās darbības izdevumos (jāveic attiecīgi grozījumi UIN likumā)

Trūkumi:

- Ja tiek sniegta iespēja izvēlēties, maksājums faktiski ir brīvprātīgs, tas ir tas pats, kas šodienas sistēma, **nav gaidāms ieņēmumu pieaugums**
- Attiecībā uz **automobiļiem, par kuriem nemaksā nodevu netiek vienkāršota uzskaitē** automobiļu uzturēšanas izdevumu iekļaušanai saimnieciskās darbības izdevumos saglabājas prasība veikt uzskaiti pēc fakta, kas nozīmē detalizētu katra automobiļa lietošanas izdevumu uzskaiti.

Dienesta auto nodokļa (nodevas) risinājumi (III)



- **Risinājums:** saglabāt **esošo sistēmu**, kad ar IIN un soc. iemaksām apliek labumu no dienesta automobiļa izmantošanas personīgām vajadzībām, **un** attiecībā uz turpmāko periodu **ieviest FM sagatavoto risinājumu attiecībā uz PVN** (tiek noteikts, ka **pašpatēriņš ir vienāds ar IIN vajadzībām noteikto gūtā labuma apjomu (ietverot PVN)**), **neprasot veikt detalizētu katra automobiļa lietošanas izdevumu uzskaiti PVN atskaitāmā priekšnodokļa noteikšanai.**

leguvumi:

- Saglabājas esošā sistēma, kas uzņēmējiem, jau ir zināma, mazāk neskaidrību, ir atrisināts jautājums par izdevumu iekļaušanai saimnieciskās darbības izdevumos (nav jāveic grozījumi UIN likumā)
- Tiek sakārtots jautājums par uzskaiti PVN vajadzībām, attiecībā uz automobiļiem, par kuru izmantošanas rezultātā gūto labumu tiek maksāts IIN un soc. iemaksas tiek vienkāršota uzskaitē attiecībā uz atskaitāmā priekšnodokļa noteikšanu
- Nav nepieciešams PVN atskaitāmā priekšnodokļa noteikšanai noteikt procentuālu ierobežojums atskaitāmajam priekšnodoklim, kas maksājams iegādājoties un uzturot uzņēmuma vieglo automašīnu

Trūkumi:

- Saglabājas administratīvās prasības;
- Nepieaug ieņēmumi.



Paldies par uzmanību!

Informational text, likely a footer or contact information, rendered in a light gray color and partially obscured by a shadow effect.