

*1.pielikums informatīvajam ziņojumam
 “Par valsts budžeta izdevumu pārskatīšanas 2017., 2018. un 2019.gadam
 rezultātiem un priekšlikumi par šo rezultātu izmantošanu likumprojekta
 “Par vidēja termiņa budžeta 2017., 2018. un 2019.gadam” un likumprojekta
 “Par valsts budžetu 2017.gadam” izstrādes procesā”*

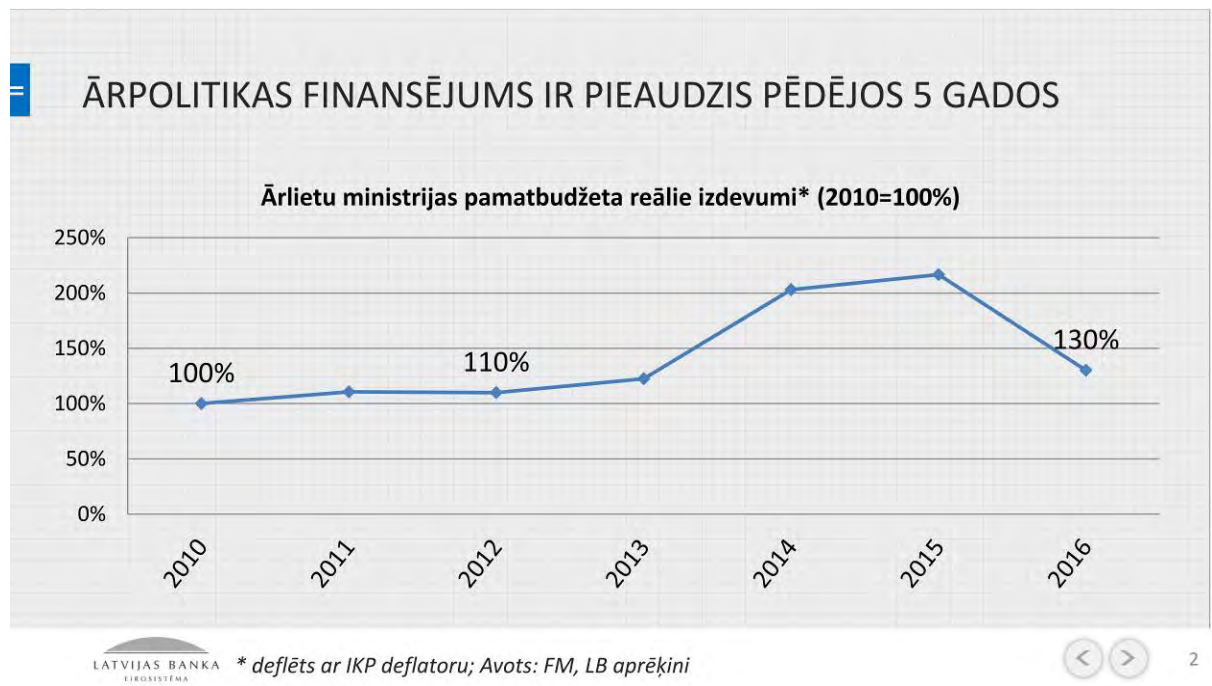
LATVIJAS BANKAS PREZENTĀCIJAS

ĀRLIETU MINISTRIJA

LATVIJAS BANKA
EIROSISTĒMA

**ĀRLIETAS.
MAKRO IESKATS**

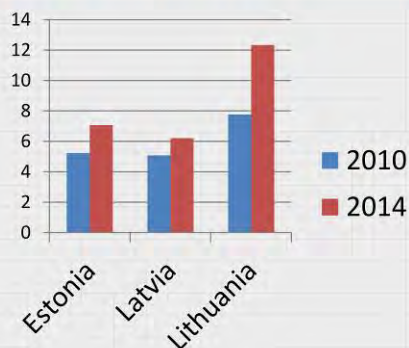
7.04.2016.



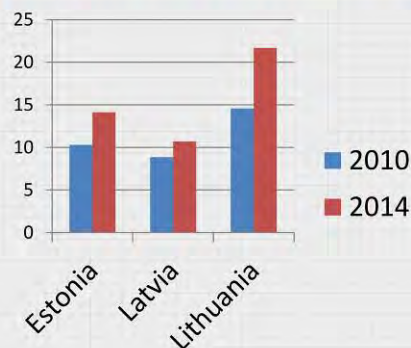
Publiskošanas pamatojums: FM 05.03.2024. vēstule Nr.13.7-11/12/665

SEKMĪGA ĀRPOLITIKA: LATVIJA IR PALIELINĀJUSI SAVU KLĀTBŪTNI PASAULĒ (+1.1IP) UN EIROPĀ (+1.8IP). TOMĒR KĀPUMS IR LĒNĀKS KĀ PĀRĒJĀM BALTIJAS VALSTĪM

Global Presence Index



European Presence Index

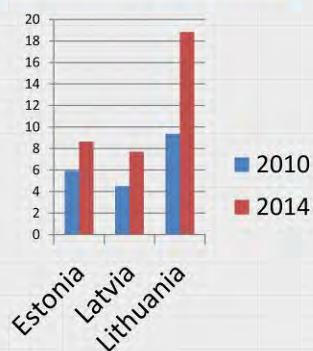


EKONOMISKĀ DIMENSIJA IR VIENĪGAIS LV GLOBĀLĀS KLĀTBŪTNES INDEKSA VIRZĪTĀJS, KAMĒR LT UN EST IZMANTO ARĪ "SOFT PRESENCE" POTENCIĀLU

Soft Presence (Global)



Economic (Global)



Military (Global)



ĀRPOLITIKAS MĒRĶI

Ikgadējais ziņojums par paveikto un iecerēto darbību valsts ārpolitikā (2015 un 2016)

“...2016. gadā Latvijas ārpolitikas galvenais mērķis būs gādāt par valsts drošību un valsts ekonomiskajām interesēm. Tāpēc Latvijas 2016. gadā koncentrēsies uz sekojošu uzdevumu īstenošanu:

- 1) stiprināt ārējo drošību, panākot ilgtermiņa NATO klātbūtni mūsu reģionā, un veicināt ES un NATO efektīvu cīņu pret terorismu;
- 2) stiprināt ES vienotību un efektivitāti;
- 3) veicināt stabilitāti ES kaimiņu reģionā;
- 4) **sekmēt ārējās ekonomiskās attiecības un jaunu tirgu apgūšanu;**
- 5) pabeigt iestāšanās procesu OECD.



Avots: Ārlietu ministrija



5

EKONOMISKO ATTIECĪBU VEICINĀŠANU: ĀM + LIAA

LIAA ārējās ekonomiskās pārstāvniecības

1. Apvienotajos Arābu Emirātos
2. Azerbaidžānā
3. Baltkrievijā
4. Dānijā
5. Francijā
6. Itālijā
7. Japānā
8. Kazahstānā
9. Krievijā
10. Ķīnā (Šanhajā)
11. Lielbritānijā
12. Lietuvā
13. Nīderlandē
14. Norvēģijā
15. Polijā
16. Singapūrā
17. Somijā
18. Ukrainā
19. Vācijā
20. Zviedrijā

Dubaija:
- 2014. g. ĀM
pilnvarotais lietvedis;
- 2015. g. aprīlis LIAA
pārstāvniecība

Latvijas diplomātiskās pārstāvniecības ārvalstīs



6

SECINĀJUMI

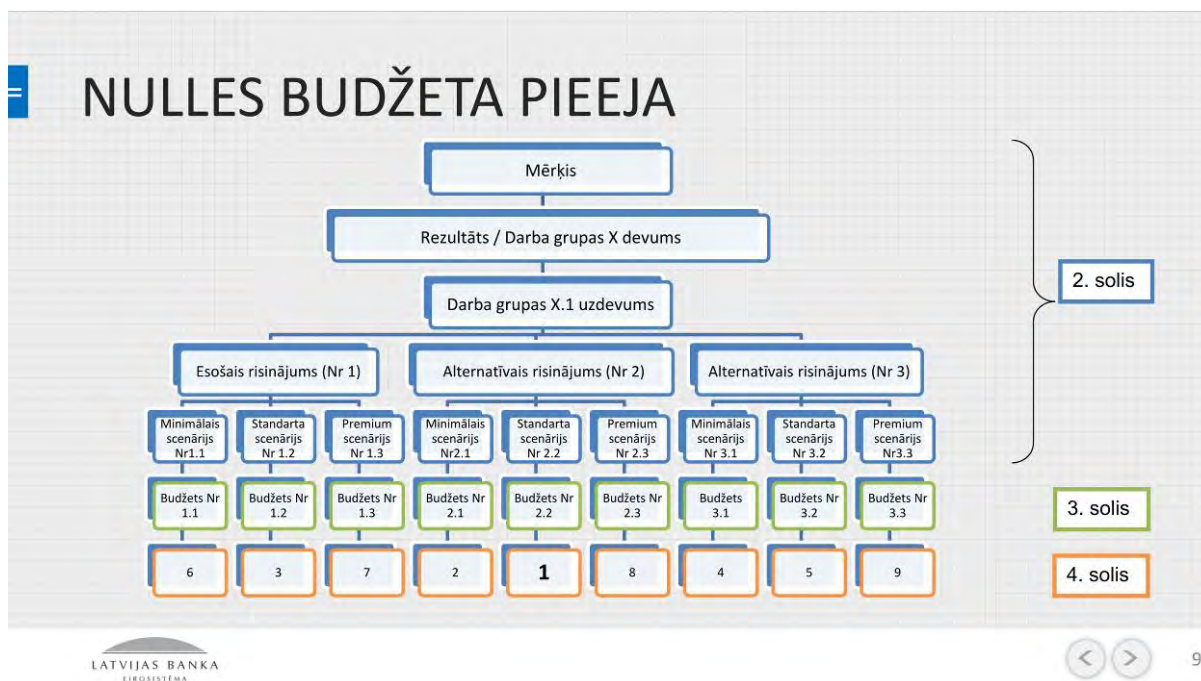
Rezultāti ir

Augstāks finansējums veicina augstāku Klātbūtnes indeksu;
Tomēr temps ir lēnāks kā pārējām Baltijas valstīm

Skatījums ir sašaurināts un dublējas

Ārpolitikas mērķos nav skaidras “maigās pārstāvēniecības” dimensijas (svarīga propogandas un valsts pārstāvēniecība starptautiskajos plašsaziņas līdzekļos kontekstā);
Ekonomiskās sadarbības veicināšanā nav skaidri nošķirams ĀrIM un EkonM devums





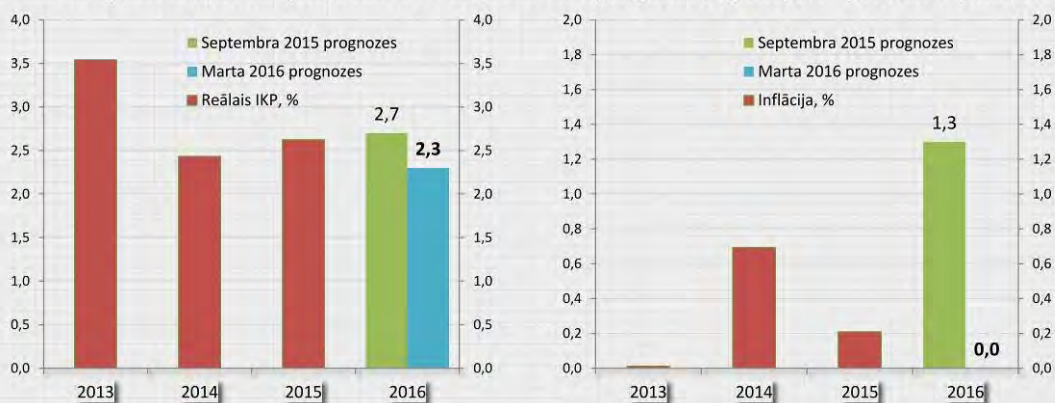
EKONOMIKAS MINISTRIJA



TAUTSAIMNIECĪBAS IETVARS

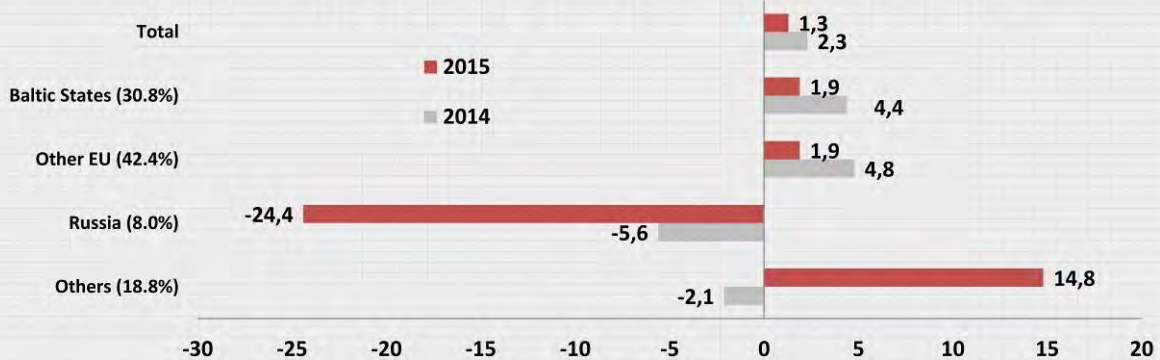
ECB UN LATVIJAS BANKA PASLIKTINĀJUSI 2016. GADA LATVIJAS EKONOMIKAS IZAUGSMES PROGNOZES

Latvijas IKP un inflācijas fakts un Latvijas Bankas prognozes (gada pieauguma temps %, s.i.)



LATVIJAS PREČU EKSPORTS 2015. GADĀ SAGLABĀJA NELIELU PIEAUGUMU; JOPROJĀM BREMZĒ KRIEVIJAS PIEPRASĪJUMA KRITUMS

Nominālā preču eksporta gada izaugsme 2014. un 2015. gadā, pieauguma temps, %

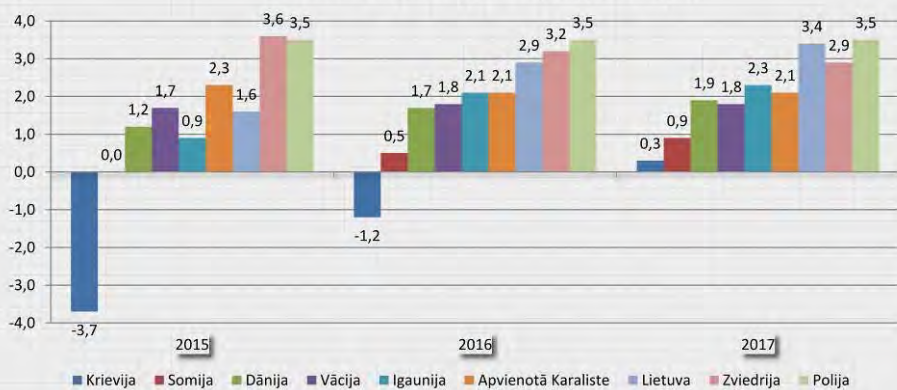


LATVIJAS BANKA
Eurosistēma Avots: CSP

< > 44

PARTNERVALSTU IZAUGSMES PERSPEKTĪVAS 2016-2017 NETIEK VĒRTĒTAS KĀ ĻOTI STRAUJAS; PROGNOZES SAMAZINĀTAS

EK reālā IKP izaugsmes prognozes*, %



Izmaiņas salīdzinājumā ar
rudens prognozēm**

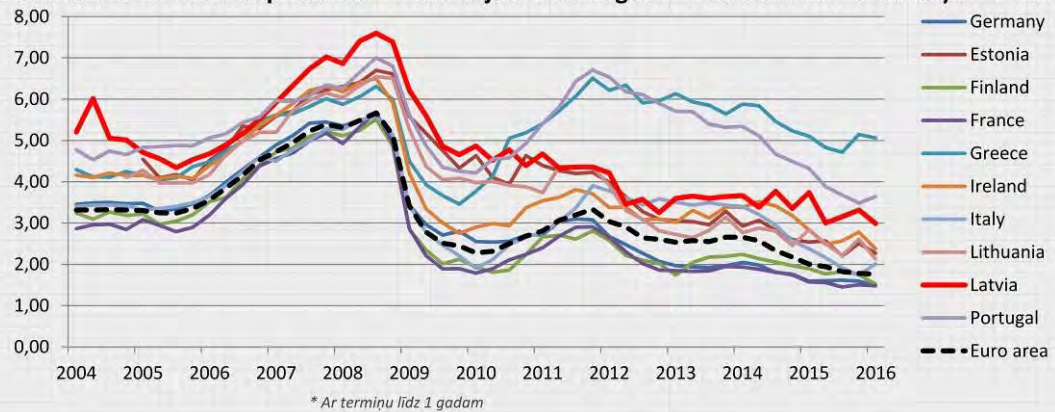
	2016
Krievija	-0.7
Igaunija	-0.5
Dānija	-0.3
Apvienotā Karaliste	-0.3
Somija	-0.2
Vācija	-0.1
Lietuva	0.0
Polija	0.0
Zviedrija	0.4

LATVIJAS BANKA
Eurosistēma Avots: EK

< > 5

MONETĀRĀS POLITIKAS PASĀKUMU IETEKMĒ MAZINĀJUŠĀS AIZDEVUMU PROCENTU LIKMES UZŅĒMUMIEM

Kreditēstāžu aizdevumu procentu likmes no jauna izsniegtiem kredītiem nefinanšu uzņēmumiem* (%)

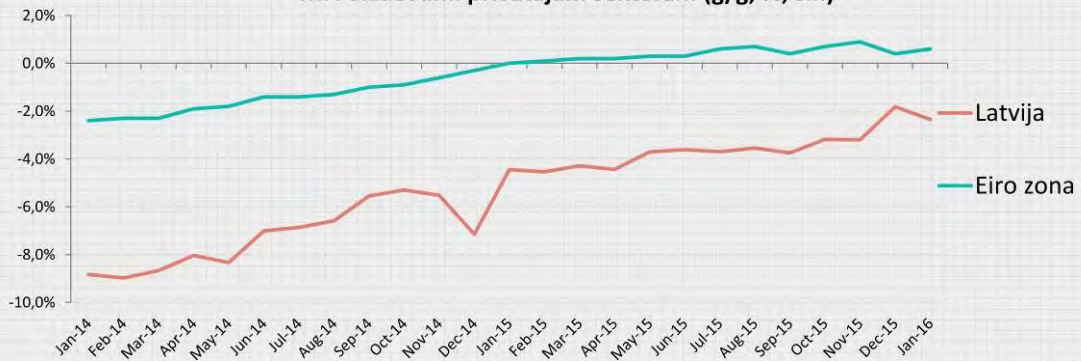


LATVIJAS BANKA
EIROSYSTEMA Avots: ECB SDW



TOMĒR KREDITĒŠANA LATVIJĀ VĒL NAV ATJAUNOJUSIES

MFI aizdevumi privātajam sektoram (g/g, %, s.i.)

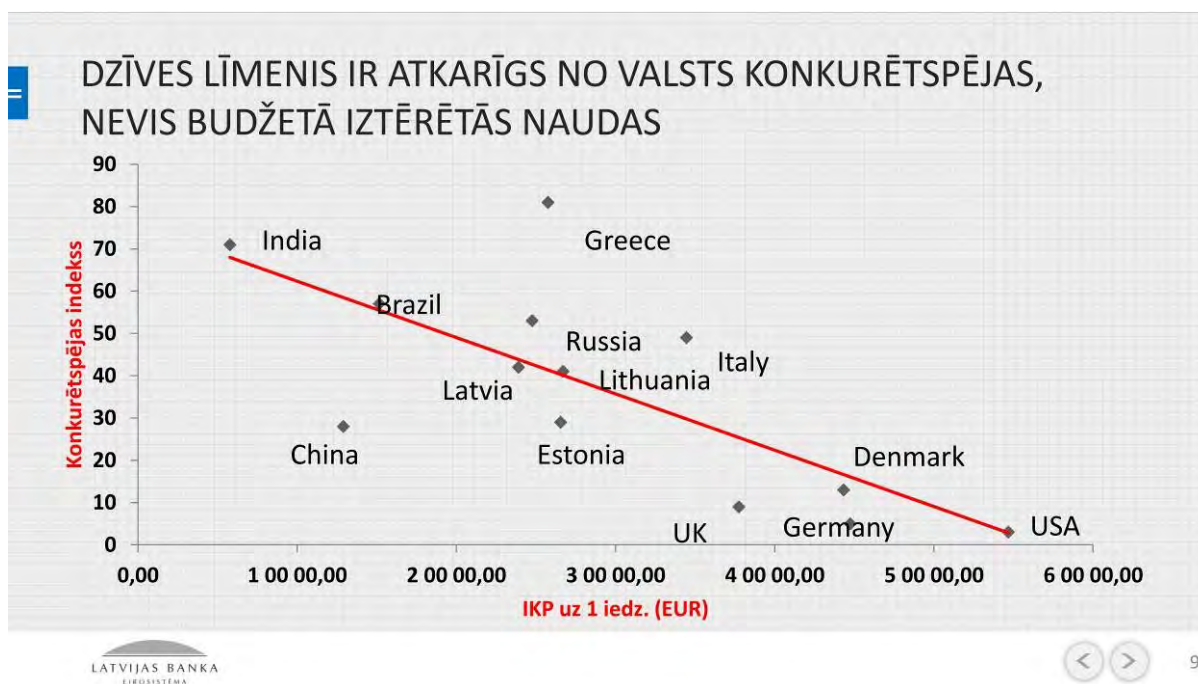


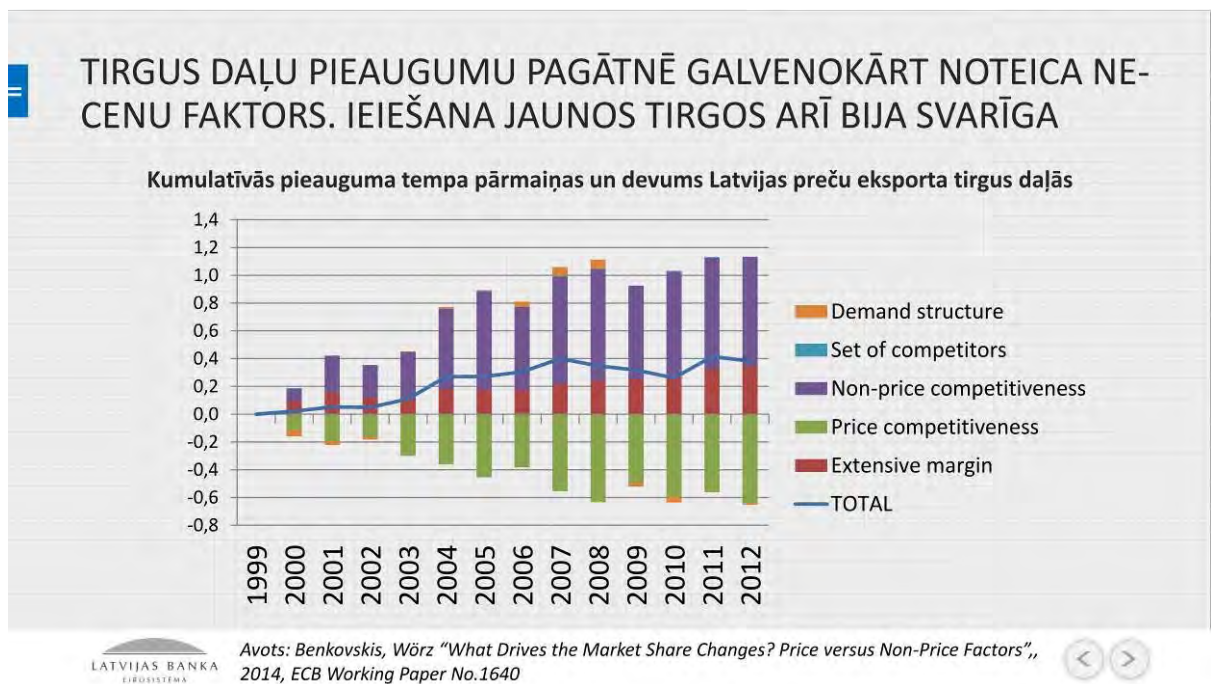
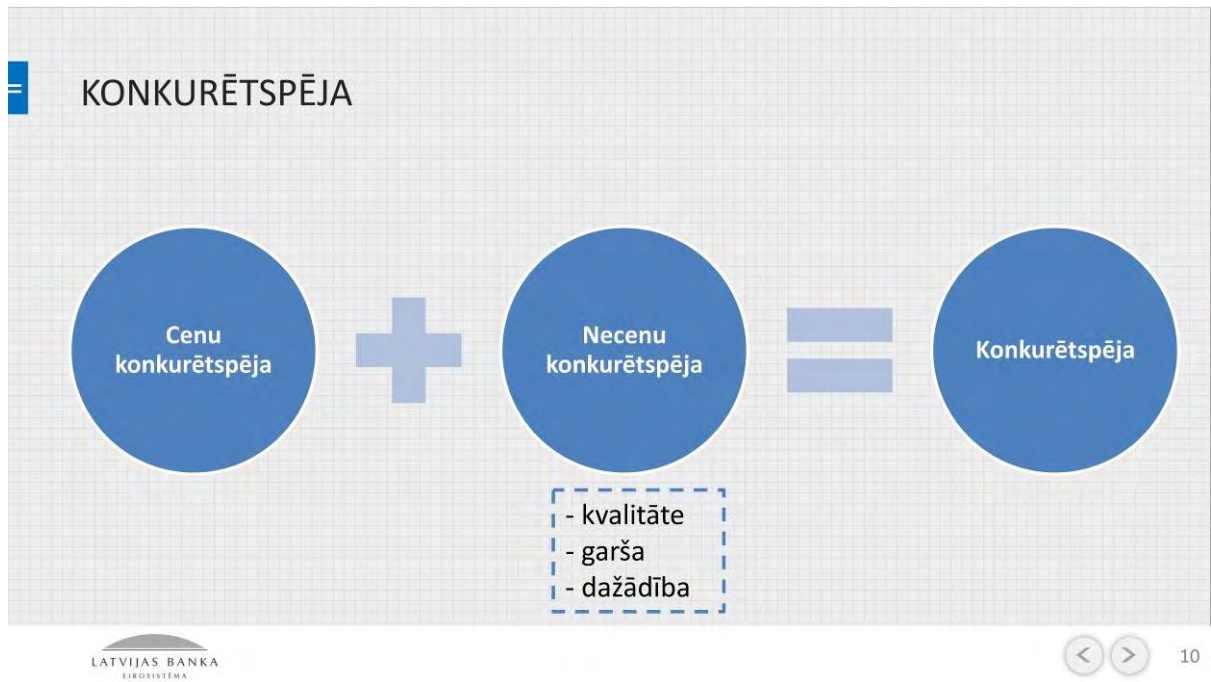
LATVIJAS BANKA
EIROSYSTEMA Avots: ECB



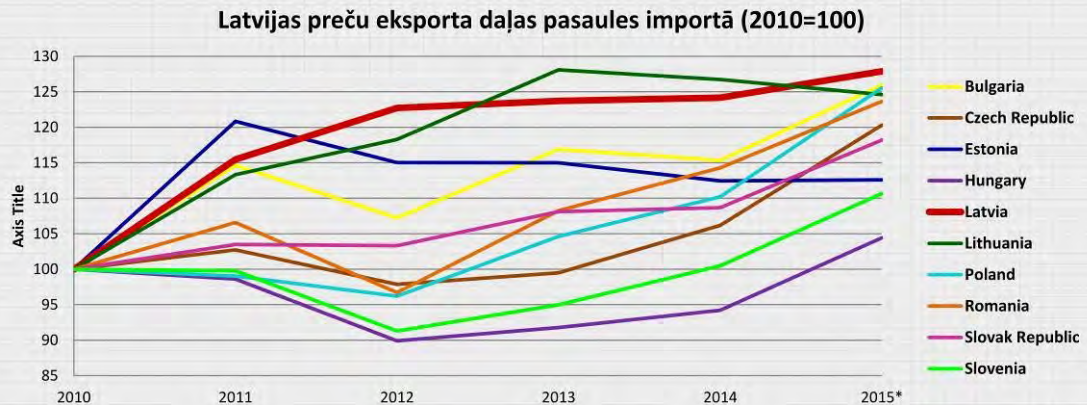
7

EKSPORTS





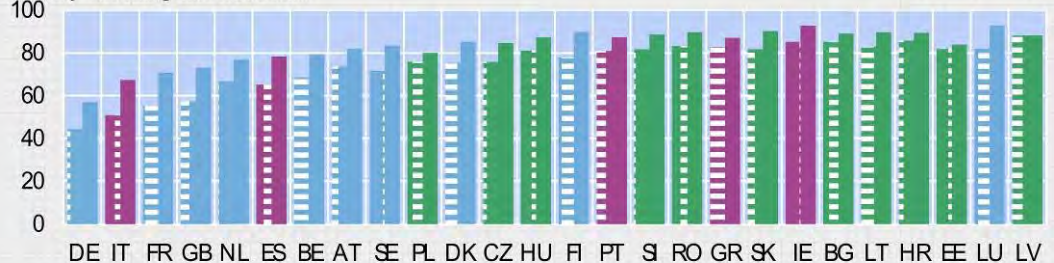
LATVIJAS DAĻAS PASAULES IMPORTĀ ATSĀKUŠAS PIEAUGT, TOMĒR TEMPS IR LĒNĀKS KĀ IEPRIEKŠ UN KĀ KONKURENTIEM



GLOBĀLĀS TIRDZNIECĪBAS ĶĒDĒS, KAD NOTIEK IZSPIEŠANA, 80% GADĪJUMU ĶĪNA IZSPIEŽ LATVIJU. LATVIJAS SPĒJU STIPRINĀŠANAI (20%+) SVARĪGA GAN CENU, GAN NE-CENU FAKTORA ATTĪSTĪBA

Crowding-out by China

in % of "Crowding-out" trade links



Source: UNCOMTRADE, authors' calculations

Shaded bars = 2001; solid bars = 2011.

KOPĒJAIS EKSPORTA APJOMS

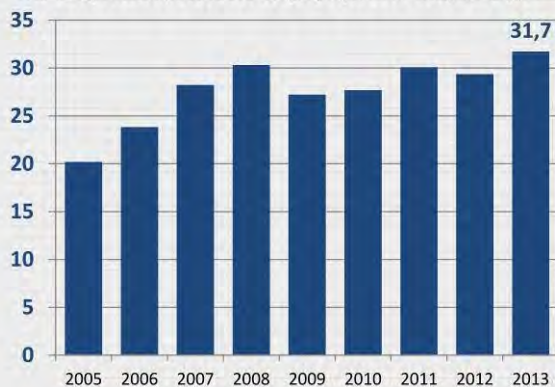


Iemesli:

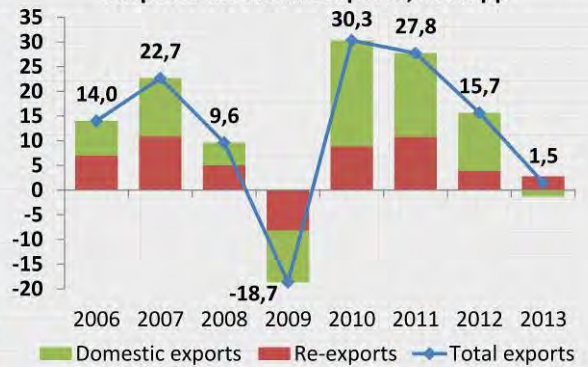
- Transporta mezglī
- Informācijas izmaksas
- Izvairšanās no tarifu un nodokļu nomaksas

LATVIJĀ RE-EKSPORTA ĪPATSVARŠ KOPĒJĀ EKSPORTĀ PIEAUG (2015 = 33%), TURKLĀT VIDĒJI STRAUJĀKĀ TEMPĀ KĀ KOPĒJAIS EKSPORTS

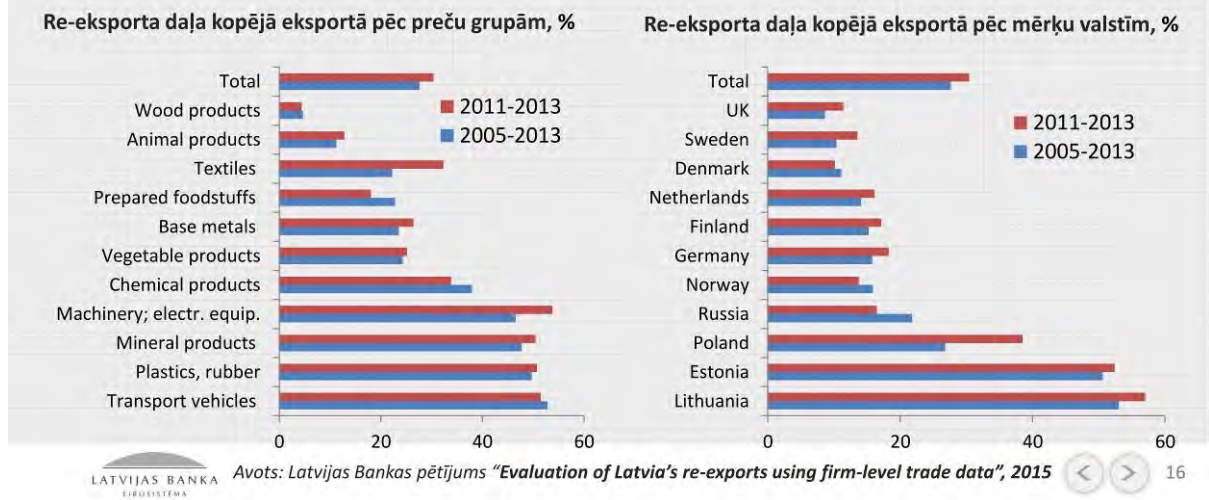
Re-eksporta īpatsvars kopējā preču eksportā, %



Eksporta gada pieauguma temps un devums no re-eksporta un valsts eksporta, % un pp

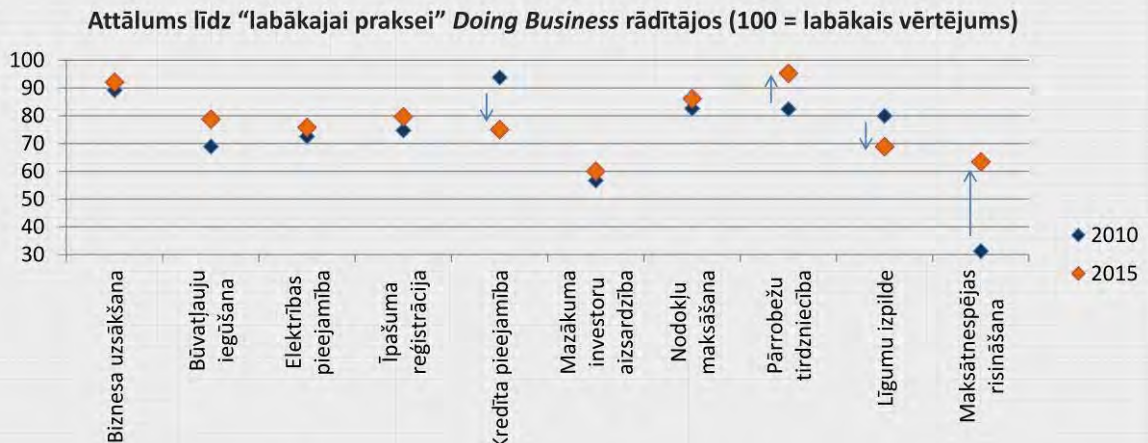


LIELĀKAIS RE-EKSPORTA ĪPATSVARS PĒC PREČU GRUPĀM: AUTOMAŠĪNAS UN PĒDĒJOS GADOS ELEKTROIEKĀRTAS. IZVAIRĪŠANĀS NO NODOKĻIEM?



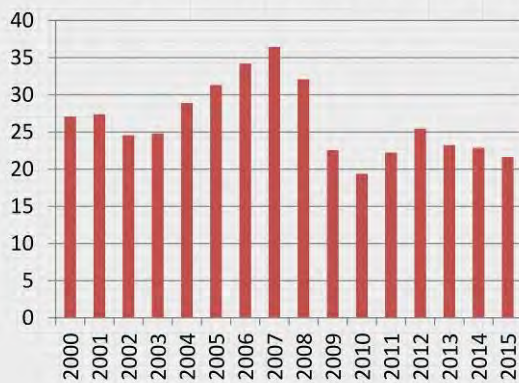
UZŅĒMĒJDARBĪBAS VIDE

KOPUMĀ IR UZLABOJUMS, BET NE VISAS REFORMAS PALĪDZĒJUŠAS PADARĪT BIZNESA VIDI VIENKĀRŠĀKU UN ATBALSTOŠĀKU

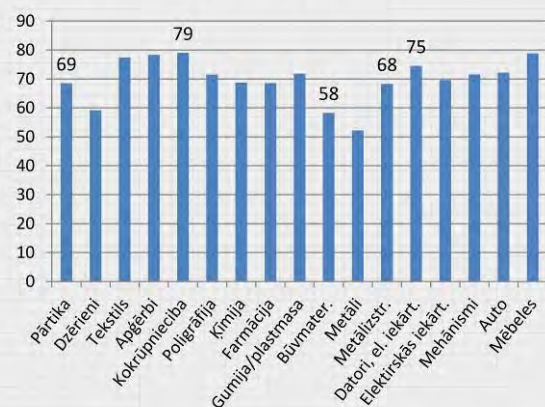


INVESTĪCIJAS STAGNĒ; RAŽOŠANAS JAUDU NOSLODZES VADOŠAJĀS EKSPORTA NOZARĒS IR ĻOTI AUGSTAS

Investīcijas pamatkapitālā (reālās, % no IKP, s.i.)



Jaudu noslodze (% , 2016Q1)



INVESTĪCIJU TRŪKUMS NEĻAUS PIETIEKAMI PAAUGSTINĀT PRODUKTIVITĀTI TUVĀKAJĀ LAIKĀ, KAS NEPIECIEŠAMA NOTURĪGAM ALGU PIEAUGUMAM



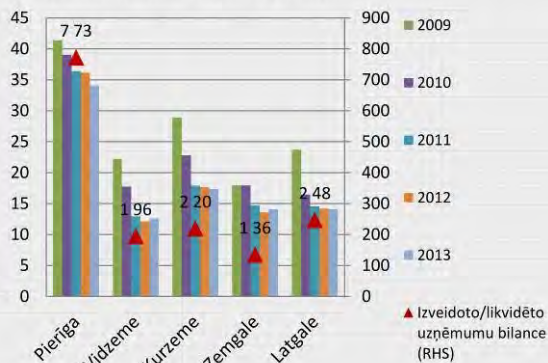
LATVIJAS BANKA
ĒKOSISTĒMA

Avots: CSP, LB

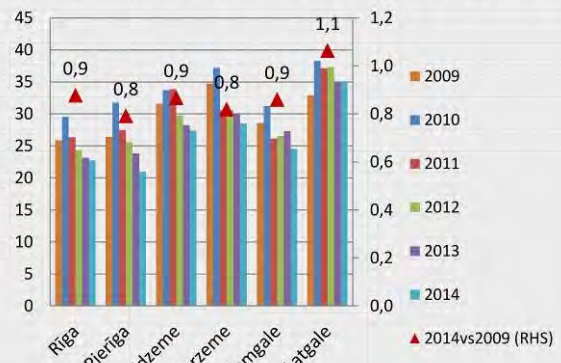
< > 20

UZŅĒMĒJDARBĪBAS GARS LATVIJAS REĢIONOS IR VĀJŠ; IENĀKUMU IZLĪDZINĀŠANĀS POTENCIĀLS SAMAZINĀS

Jaunizveidoto uzņēmumu indekss (Rīga=100) un 5
gadu uzņēmējdarbības bilance



Sociālo transfertu īpatsvars no rīcībā esošajiem
ienākumiem māsaimniecībā un 5 gadu pārmaiņu indekss



LATVIJAS BANKA
ĒKOSISTĒMA

Avots: CSP

< > 21

ES FONDU GRANTI – ILGTERMIŅA VĀJUMS

Atkarība no grantiem

ES fondu granti sniedz papildu rentabilitātes rādītājus, kas ir kroplīga realitāte

Risks - post 2020

ES līmenī ir diskusijas par ES budžeta reformu, atsakoties no GNI iemaksām un stiprinot nodokļu ieņēmumus. Rezultātā – izdevumi ir tikai ES politikām (piem., bēgli) un kohēzijas politikas nav

Ko tad?

ENERĢĒTIKA

NOZARES RAKSTUROJUMS

Augsta pievienotā vērtība

Ja neskaita NĪ nozari, tad enerģētikas pievienotā vērtība uz vienu nodarbināto ir augstākā tautsaimniecībā (SBS dati)

Liela loma ārējā tirdzniecībā

Dabaszāģes, naftas produktu, kurināmās koksnes un elektroenerģijas eksporta un importa plūsmas veido ievērojamu daļu no Latvijas ārējās tirdzniecības kopapjoma

Veiktas nozīmīgas investīcijas

Nozarē pēdējos gados pastāvīgi tiek veiktas nozīmīgas investīcijas infrastruktūras uzlabošanā – Rīģas 2.termoelektrocentrāles būvniecība, "Kurzemes loka" izbūve, mazāku koģenerācijas staciju būvniecība utt.

POZITĪVI: LATVIJAI *THE ENERGY ARCHITECTURE PERFORMANCE INDEX 2016* KĀPUMS; TO "IZCEĻ" ATJAUNOJAMĀ ENERģIJA

	Vieta 2016	Trends 2009-16	Ekonomiskā attīstība	Vides ilgtspēja	Enerģijas pieejamība un droģība
Latvija	14 (0.71)*	+4	0.61	0.72	0.81
Lietuva	35 (0.68)	-8	0.57	0.71	0.76
Iģaunija	60 (0.62)	-9	0.54	0.57	0.76

* Top 10 performers average (0.76)

Avots: Global Energy Architecture Performance Index Report 2016

TOMĒR ENERĢĒTIKAS TIRGUS AKTUALITĀTES POTENCIĀLI SAMAZINĀS CENAS, BET ARĪ PALIELINĀS RISKUS...

Pievienotās vērtības gada pārmaiņas, %



Nozares aktualitātes

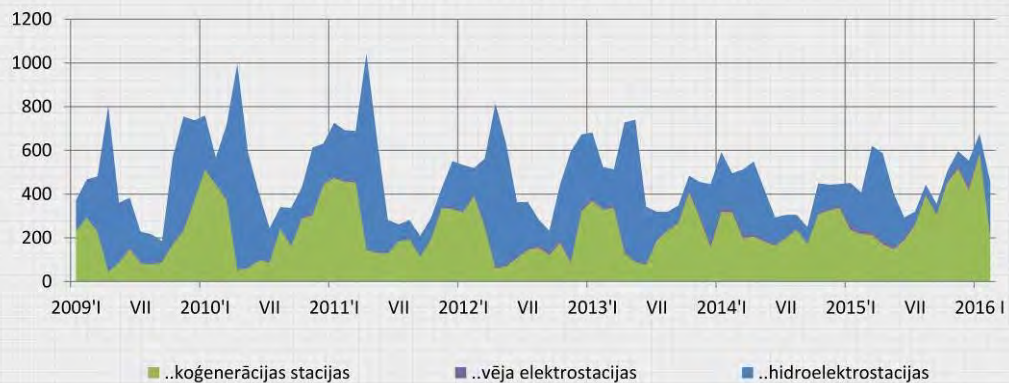
- 2015.gada decembrī darbību eksperimentālā režīmā uzsāka Lietuvas-Zviedrijas un Lietuvas-Polijas elektroenerģijas starpsavienojumi, kas līdz 2016. gada februāra vidum pakāpeniski kāpināja jaudu

Nozares riski

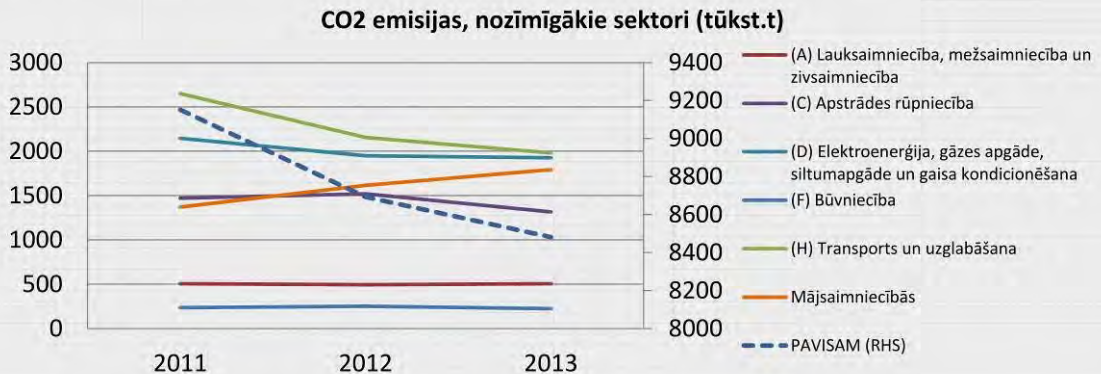
- Starpsavienojumu ieviešana palielina risku, ka koģenerācijā ražosim mazāk

... JO ENERĢĒTIKAS IZLAIDES KĀPUMU NOSAKA TIEŠI AKTĪVA KOĢENERĀCIJAS JAUDU IZMANTOŠANA

Elektroenerģijas ražošana (milj. kilovatstundu)



**EIROPA 2030 MĒRĶU SGE SAMAZINĀŠANA: JA GALVENOKĀRT CAUR
 CENTRALIZĒTĀS SILTUMAPGĀDES UZŅĒMUMIEM (EPS) = AUGSTĀKI TARIFI
 (LIELĀKI BUDŽETA IZDEVUMI) UN NESTIMULĒ GALPATĒRĒTĀJU
 ENERGOEFEKTIVITĀTI. ALTERNĀTĪVIEM PASĀKUMIEM IR RŪME.**



SECINĀJUMI

Ekonomika

Jādomā, kā ar ekonomisko politiku veicināt uzņēmumu augšanu, jaunas investīcijas un inovācijas līmeņa celšanu, kas palielinās darba ražīgumu

Eksports

Nepieciešams stiprināt ne-cenu faktoru un pievērst uzmanību re-eksportam

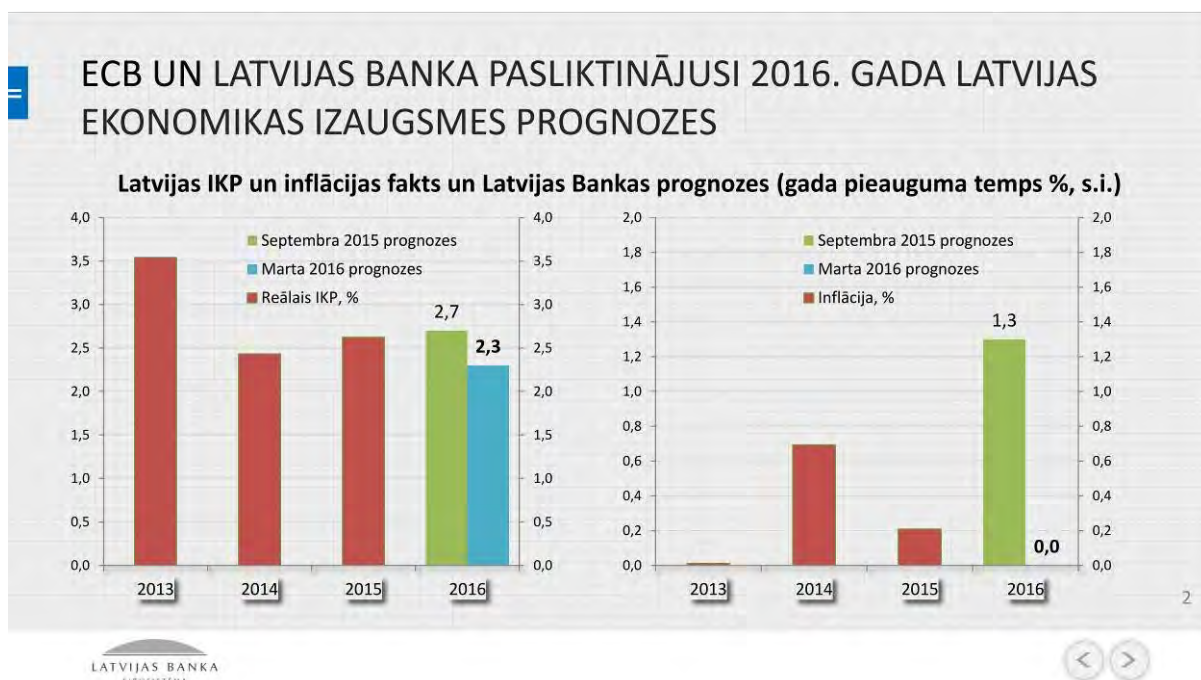
Enerģētika

Aktualitātes tirgū palielina riskus; Eiropa 2030 plānotā ieviešanas shēma – risks uz tarifiem

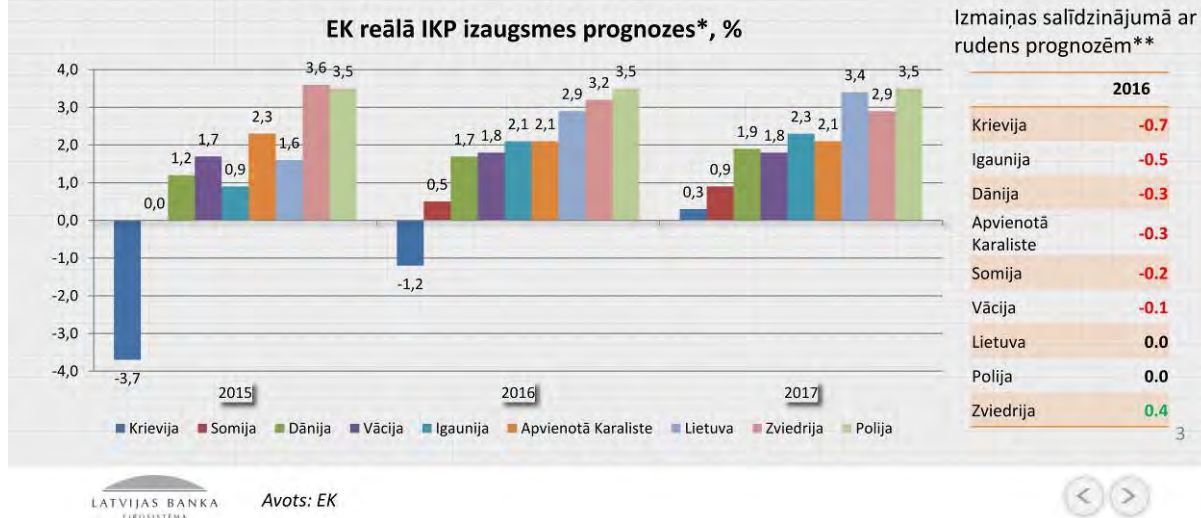


NULLES BUDŽETA PIEEJA





PARTNERVALSTU IZAUGSMES PERSPEKTĪVAS 2016-2017 NETIEK VĒRTĒTAS KĀ ĻOTI STRAUJAS; PROGNOZES SAMAZINĀTAS



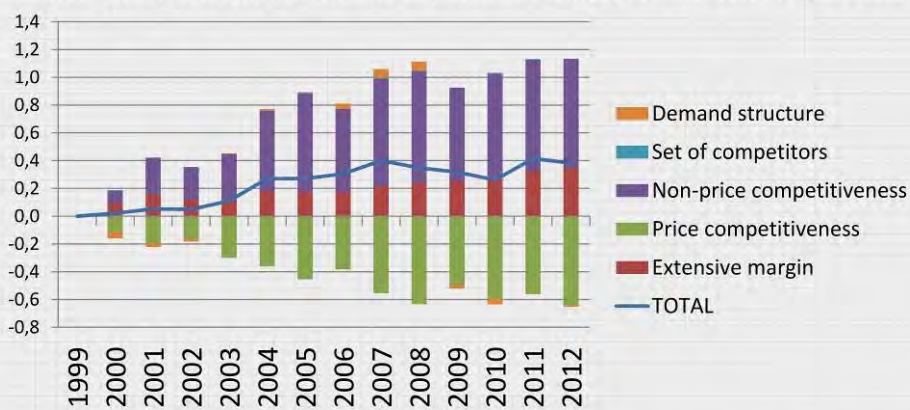
NODOKĻI

NODOKĻI EKSPORTA VEICINĀŠANAI: KONKURĒTSPĒJA



PAGĀTNĒ RELATĪVO CENU PĀRMAIŅAS NAV BIJUŠAS LATVIJAS TIRGUS DAĻAS PIEAUGUMA VEICINĀTĀJS...

Kumulatīvās pieauguma tempa pārmaiņas un devums Latvijas preču eksporta tirgus daļās



...TURKLĀT DARBA SPĒKA NODOKĻU SLOGS LATVIJĀ IR PIEAUDZIS

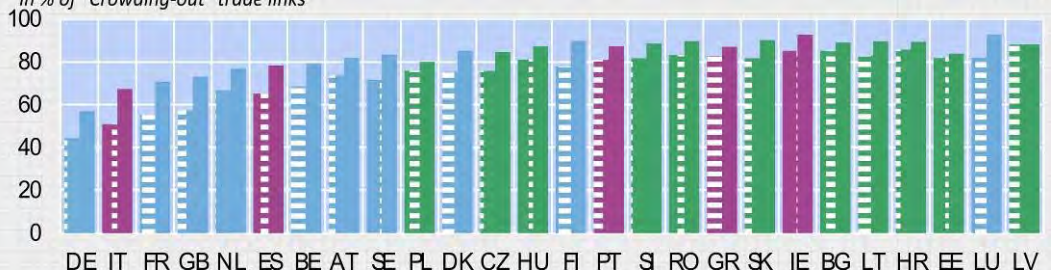
Nodokļu slogs darbiniekam ar 67% no vidējās algas, bez bērniem



GLOBĀLĀS TIRDZNICĪBAS ĶĒDĒS 80% GADĪJUMU ĶĪNA IZSPIEŽ LATVIJU. LATVIJAS KONKURĒTSPĒJAS PALIELINĀŠANAI (20%+) CENU FAKTORA STIPRINĀŠANA IR SVARĪGA

Crowding-out by China

in % of "Crowding-out" trade links



Source: UNCOMTRADE, authors' calculations

Shaded bars = 2001; solid bars = 2011.

ES-28 DARBA SPĒKA NODOKĻU SLOGS IR AUGSTS PASAULES KONTEKSTĀ; NAV PARAUGS LATVIJAI

Nodokļu slogs uz darba ienākumiem (2014,% darbaspēka izmaksas)



NODOKĻU BĀZES PAPLAŠINĀŠANA: RE-EKSPORTS



LATVIJĀ RE-EKSPORTA ĪPATSVARS KOPĒJĀ EKSPORTĀ PIEAUG (2015 = 33%), TURKLĀT VIDĒJI STRAUJĀKĀ TEMPĀ KĀ KOPĒJAIS EKSPORTS



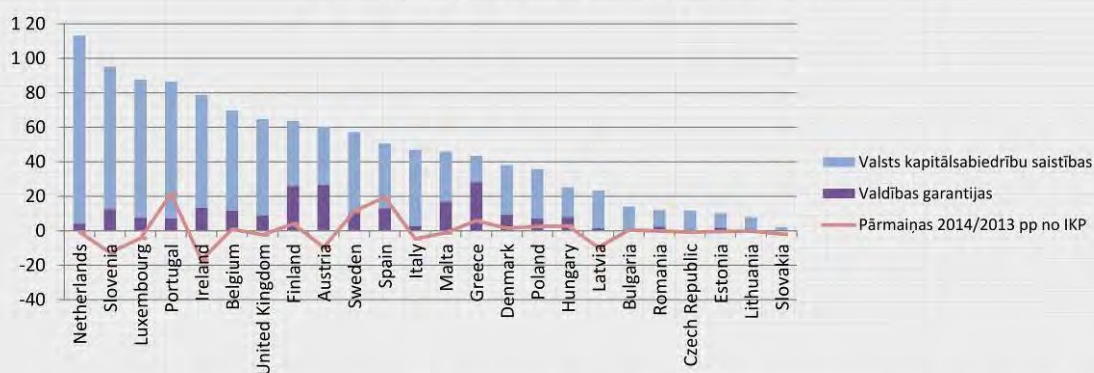
LIELĀKAIS RE-EKSPORTA ĪPATSVARS PĒC PREČU GRUPĀM: AUTOMAŠĪNAS UN PĒDĒJOS GADOS ELEKTROIEKĀRTAS. IZVAIRĪŠANĀS NO NODOKĻIEM?



FISKĀLĀ DISCIPLĪNA

VALDĪBAS GARANTIJAS: VISOS LĪMEŅOS IEVIEŠAMS PRINCIPS “BRĪVPUSDIENU NAV”*

Valdības garantiju un saistību līmenis (% no IKP, 2014)



* NL, SE, UK modelis: riska finansējumu veido iekasētās riska prēmijas par valsts sniegtajām garantijām

FISKĀLĀ REZERVE (NEPIECIEŠAMA!): MAZINA DEMOGRĀFIJAS PROGNOŽU KLŪDAS IETEKMI (BET NERISINA PROBLĒMU)

LATVIJAS REPUBLIKAS
FISKĀLĀS DISCIPLĪNAS PADOME

KVANTIFICĒJAMIE RISKI
LABKLĀJĪBAS NOZARĒ

FDP aprēķini	2008	2009	2010	2011	2012	2013	2014
Izpilde % no Budžeta likumā pasenotā apmēra							
Nodarbinātības soc. pabalsti	123%	190%	68%	50%	85%	111%	120%
Pensijas, maternitātes un ārstniecības soc. pabalsti	119%	94%	98%	90%	93%	105%	106%
Darba negadījumu soc. pabalsti	116%	110%	117%	122%	102%	105%	108%
Vaksts pensijas	103%	89%	121%	101%	102%	103%	101%
Kopā (vid. svērtais rādītājs)	107,30%	94,78%	111,08%	96,05%	99,99%	103,30%	102,32%
Vērtēji 2008 - 2014	102,12%						
FMI aprēķini							
Kopā		95,30%	94,90%	91,80%	96,50%	105,40%	107,30%
Vērtēji 2008 - 2014	98,53%						

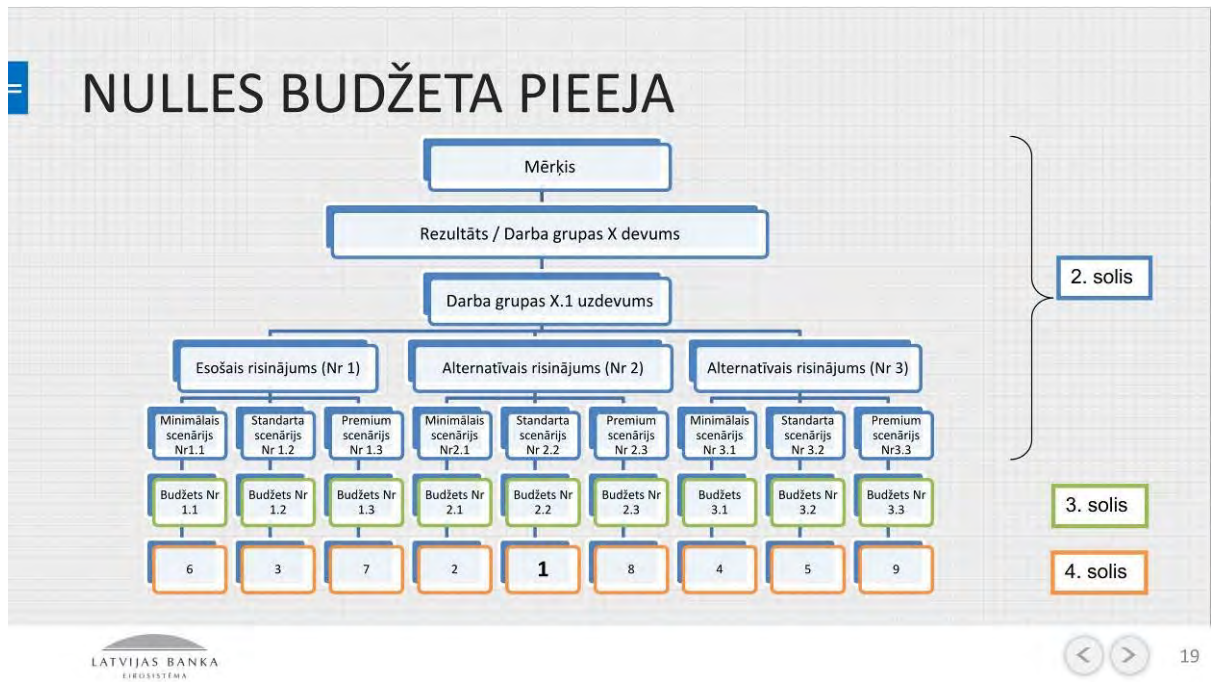
BUDŽETA SAGATAVOŠANAS PROCESS

NEPIECIEŠAMA AKTUALIZĒTO MAKRO PROGNOŽU IESTRĀDES PROCEDŪRA (UZ 2.LASĪJUMU: 3.CETURKŠŅA DATI KLĀT)

Galvenie makroekonomiskie rādītāji 2016. gada budžeta ietvaram

Rādītājs	2015. gada jūlijs	2016. gada februāris	Tiešā ietekme uz bilanci
IKP pieaugums (%, nominālais)	5.2	4.3	~-0.3pp*
PCI (gads/gadu, %)	2.0	0.4	
Vidējā bruto darba samaksas pieaugums (% faktiskajās cenās)	5.0	5.5	~+0.15pp



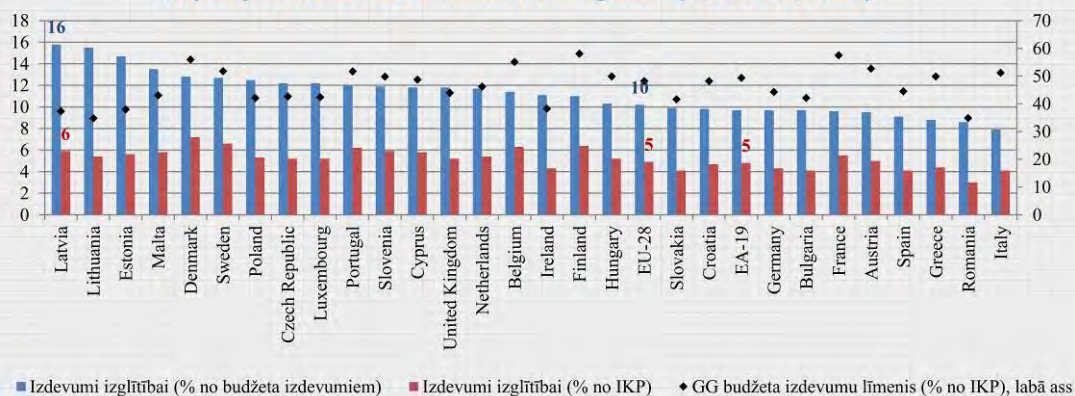


IZGLĪTĪBAS UN ZINĀTNES MINISTRIJA



IZGLĪTĪBAS NOZARĒ LATVIJĀ PROBLĒMA NAV FINANSĒJUMA APJOMS...

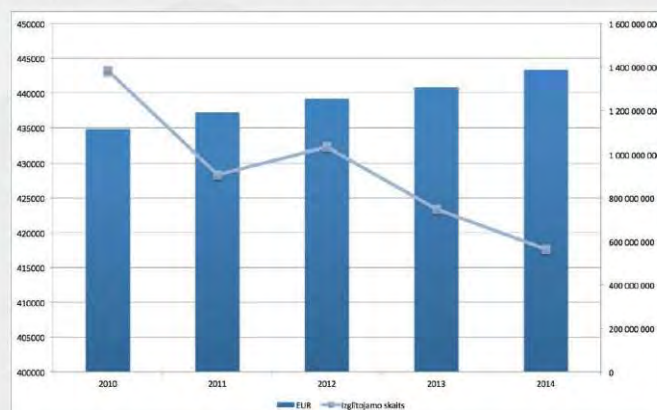
Vispārējās valdības budžeta izdevumi izglītībai (% COFOG, 2014)



LATVIJAS BANKA
EUROSISTĒMA Avots: Eurostat

2

NEGATĪVA KORELĀCIJA STARP VALDĪBAS IZDEVUMIEM IZGLĪTĪBAI UN IZGLĪTOJAMO SKAITU



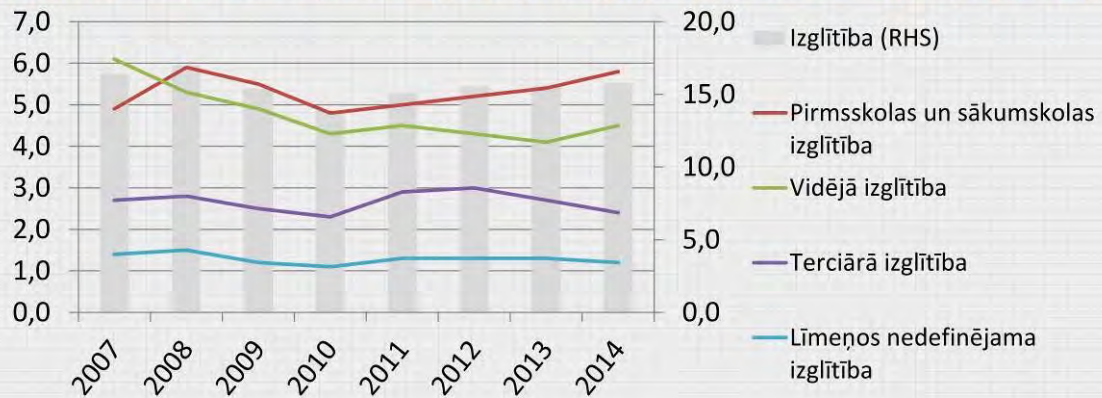
Izglītojamo skaits (-6%)
Izdevumi (+24%)

LATVIJAS BANKA
EUROSISTĒMA Avots: CSP, IZM

3

IZDEVUMU VIRZĪTĀJS – PIRMSSKOLA/SĀKUMSKOLA (TOP3 ES-28) UN VIDĒJĀ IZGLĪTĪBA

Vispārējās valdības budžeta izdevumi izglītībai pa kategorijām (% no budžeta izdevumiem, COFOG)



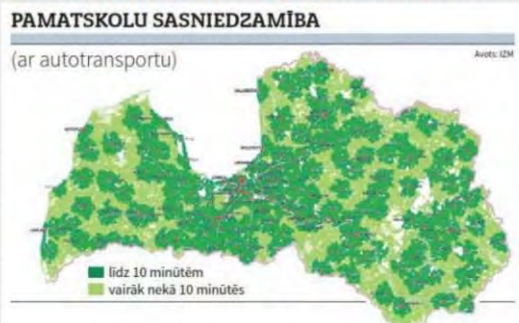
LATVIJAS BANKA
EIROSIESTĒMA Avots: Eurostat



4

TĀDĒĻ POZITĪVI VĒRTĒJAMAS (SAEIMĀ IESNIEGTĀS) IZM INICIATĪVAS

Ideālais skolu tīkls: 1.-6. un 7.-12.klasei



Garāks mācību gads

Šadurskis rosina pagarināt mācību gadu (279)

2016. gada 11. maijs 20:16:14 (1)

12.0K komentāri

Foto: LETA

Līgumties un zinātnes ministrs Kārlis Šadurskis ("Veselības") vēlas par divām nedēļām pagarināt mācību gadu.

Ministru kabineta loceklis šodien paziņoja, ka mācību gadu varētu pagarināt divas nedēļas, ja skolotājiem šobrīd ir pārāk liels slodze. Ministrs pauž uzskatu, ka skolās nepieciešams īstenot papildu jaunu obligāto sporta stundu un veselības mācību, taču pārāk liela slodze skolotājiem to nav kur iekļaut.

"Ja skolās uz mācību gada beigām paliek skolotāji, tad darbu nedrīkst vienkarši veselības mācību un sporta stundām, kur skolotāji. Un nedrīkst skolotājiem pārāk liela, lai tad mēģinātu nodrošināt obligāto nepieciešamības mācību gada pagarināšanu. Es teiktu, ka divas nedēļas ne rudenī, ja 1. septembrī ir svētki, tad pavasarī" atbilda Šadurskis.

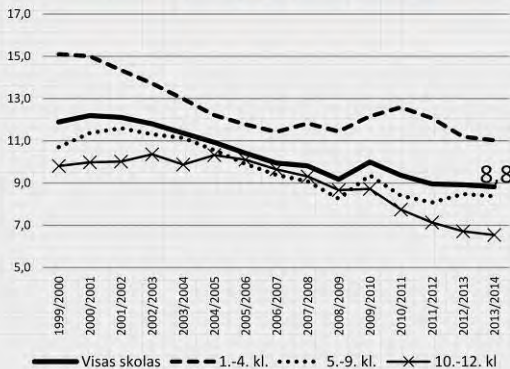
LATVIJAS BANKA
EIROSIESTĒMA



5

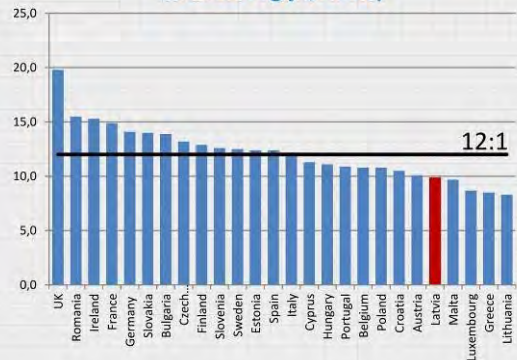
PAMATA UN VIDUSSKOLAS

Skolēnu-skolotāju attiecība Latvijā



Avots: LR Izglītības un zinātnes ministrija (23.02.2016)

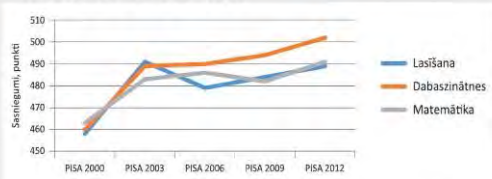
Skolēnu-skolotāju attiecība ES-28 (Eurostat metodoloģija, 2013)



Avots: Eurostat (23.02.2016)

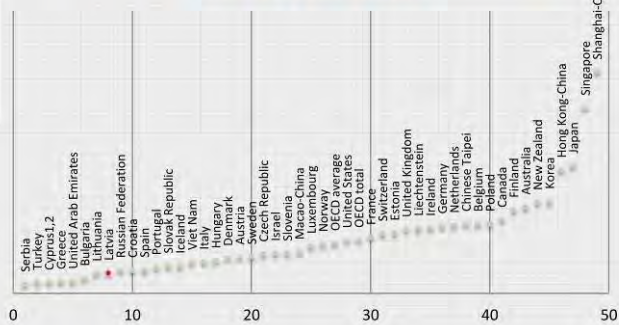


PISA TESTU REZULTĀTI NORĀDA GAN UZ UZLABOJUMIEM, GAN UZ PROBLĒMĀM



6.2. attēls. Latvijas skolēnu vidējais rezultāts OECD PISA testa matemātikas, dabaszinātnu un lasišanas saturu jomās

Labāko skolnieku PISA rezultāti 2006-2012, (% no visiem respondentiem)

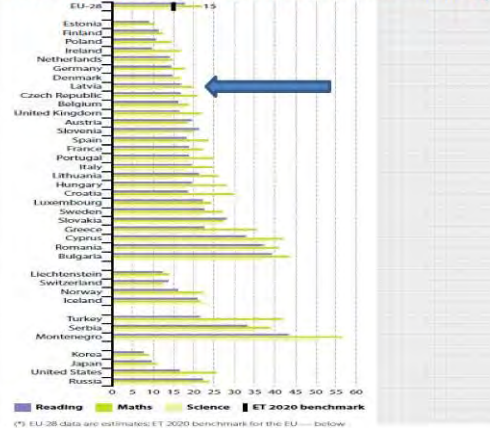


Avots: OECD

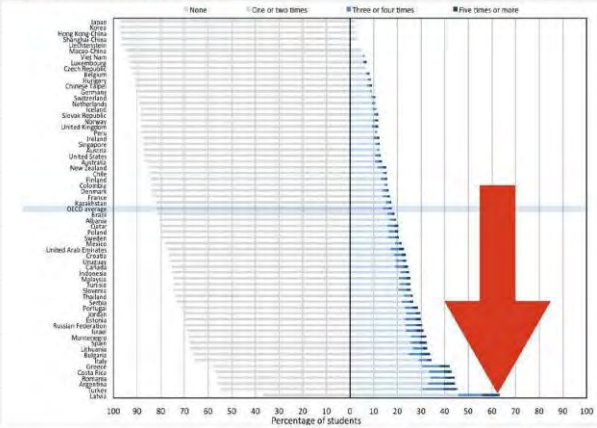


SKOLĒNU TESTU REZULTĀTI KORELĒ AR STUNDU KAVĒJUMIEM

15.gadīgo īpatsvars ar rezultātu zem 2.līmeņa PISA testos (lasītprasmes, matemātikā un dabaszinātnē)



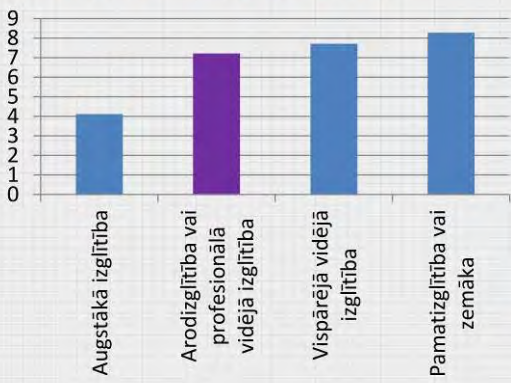
Skolēnu īpatsvars, kas divas nedēļas pirms pārbaudes darbiem kavē stundas



LATVIJAS BANKA Avots: OECD

PROFESIONĀLĀ IZGLĪTĪBA

Bez darba esošo personu skaits (% no visiem iedzīvotājiem konkrētā izglītības grupā)



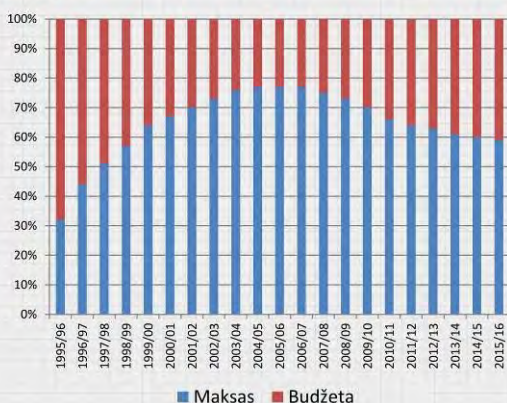
Jauniešu bezdarbs



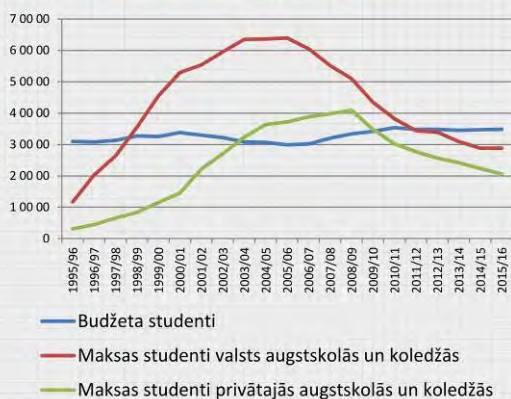
LATVIJAS BANKA Avots: CSP

AUGSTĀKĀ IZGLĪTĪBA

Uzņemto maksas vs budžeta studentu īpatsvara dinamika



Budžeta un maksas studentu skaits



AUGSTĀKĀS IZGLĪTĪBAS REFORMAS POTENCIĀLS

Vispārējais personāls

Akadēmiskā vs. vispārējā personāla proporcija Latvijā ir 0.8:1, kamēr ieteicamā proporcija ir 3:1. Akadēmiskā personāla proporcija pret studentu skaitu jau ir optimāla (10-15:1)

Programmu skaits

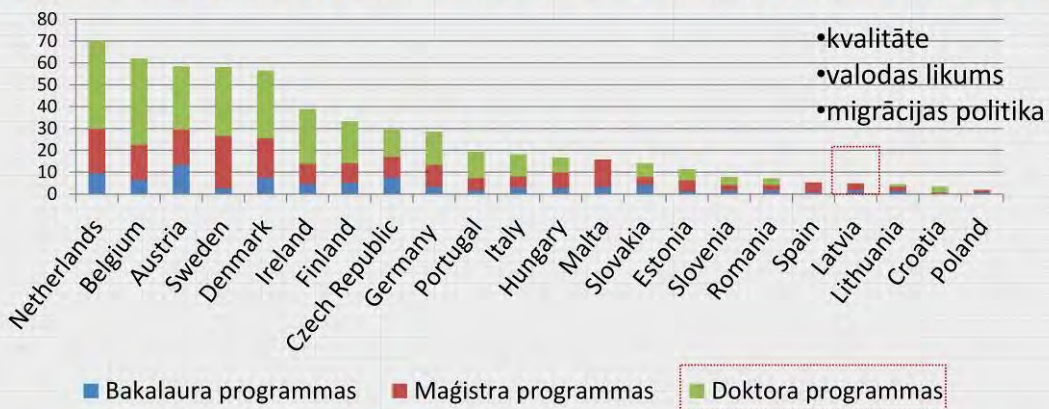
Samazināt studiju programmu skaitu par 8% gadā (jeb kopā 40% = 276 programmas); 13% studiju programmu ir mazs studējošo skaits; programmas savstarpēji konkurē (ar t.sk. budžeta vietām)

Daļslodzes

Pilnas pret daļējas slodzes personāla proporcija Latvijā ir 30:70; ieteicamā ir 50:50. Negatīva korelācija starp daļslodzes pieaugumu un kvalitāti.

DOKTORANTŪRAS (ARĪ MAĢISTRA) STUDIJU EKSPORTS KĀ POTENCIĀLS

Ārvalstu studentu īpatsvars kopējā studentu skaitā dažādos studiju līmeņos (%), 2013, izslēgta UK un LUX)

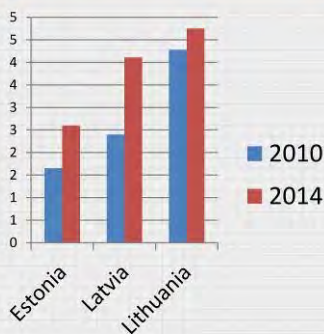


LATVIJAS BANKA
Avots: Eurostat

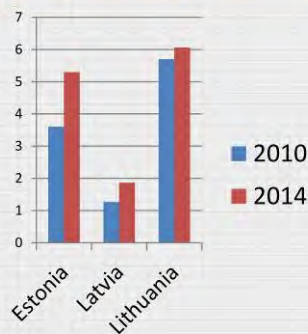
12

AUGSTĀKĀ IZGLĪTĪBA IR VIRZĪTĀJS LATVIJAS “MAIGĀS KLĀTBŪTNES” INDEKSAM; PROBLĒMAS AR PĀRĒJIEM RĀDĪTĀJIEM

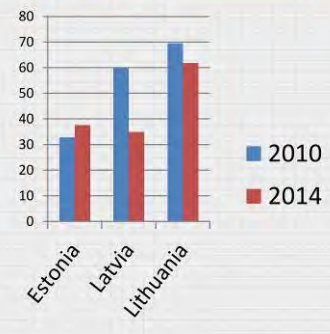
Izglītība (Global):
Ārvalstu studenti



Zinātne (Global):
Citētājība un patenti



Sports (Global):
FIFA un IOC



LATVIJAS BANKA
Avots: Elcano Global Presence Index

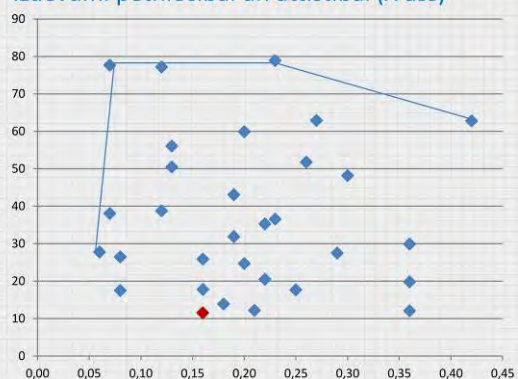
13

IZDEVUMI P&A LATVIJĀ IR ZEMI, TAČU TO EFEKTIVITĀTE ARĪ IR ZEMĀ LĪMENĪ

Zinātnes un pētniecības izcilības (Y ass) vs kopējie izdevumi pētniecībai un attīstībai (X ass)

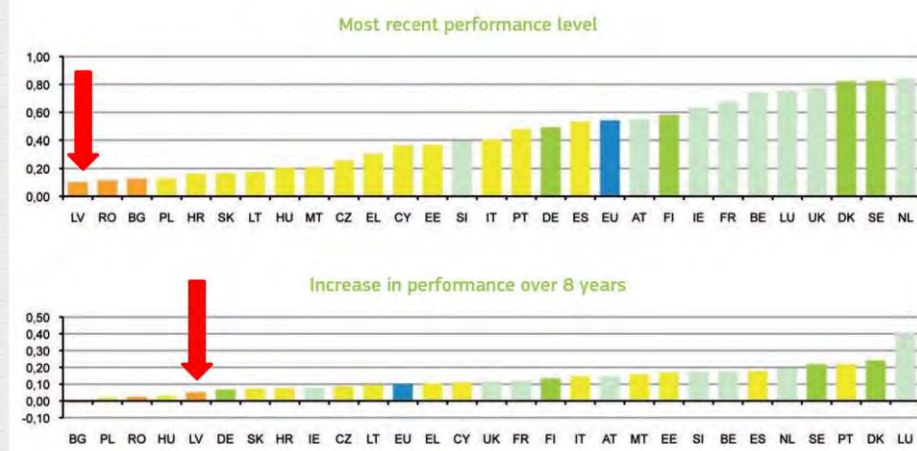


Zinātnes un pētniecības izcilības (Y ass) vs Valdības izdevumi pētniecībai un attīstībai (X ass)



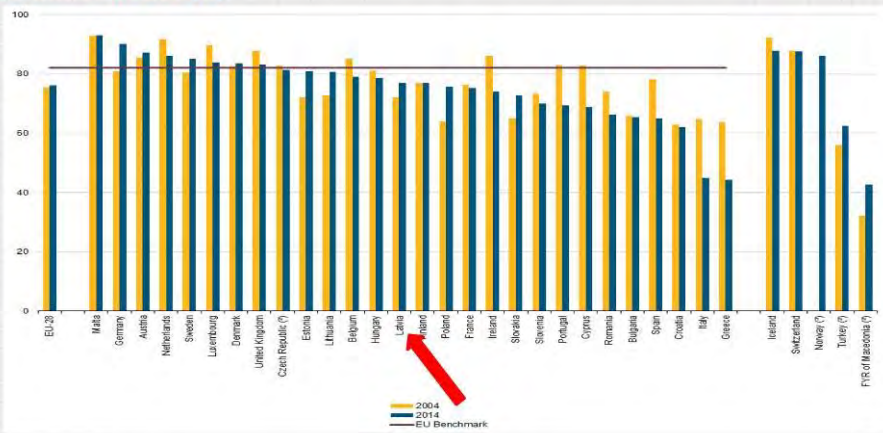
P&A RĀDĪTĀJU KĀPUMU IEROBEŽO ATBALSTOŠAS VIDES TRŪKUMS

Figure 17: Open, excellent and attractive research system



PĀREJA NO IZGLĪTĪBAS UZ NODARBINĀTĪBU

Neseno absolventu nodarbinātības rādītājs (vecumā no 20 – 34), kas nav izglītības un apmācību sistēmā, 2004 un 2014 (%)



LATVIJAS BANKA Avots: EK

IZGLĪTĪBAS NEATBILSTĪBA DARBA TIRGUS VAJADZĪBĀM IR LIELA PROBLĒMA UZŅĒMĒJDARBĪBAS ATTĪSTĪBAI LATVIJĀ

The most problematic factors for doing business



LATVIJAS BANKA Avots: WEF

SECINĀJUMI

Finansējums ir pietiekošs

Finansējums ir augsts ES līmenī gan kā īpatsvars no budžeta kopējiem izdevumiem, gan izteiksmē pret tautsaimniecību

“Caurās cepures”

- Valsts finansējums vecuma grupai 0-5. Saskaņā ar likumu tā ir pašvaldību atbildība; pašvaldībām pieaugs NĪN bāze, potenciāls ienākumu kāpums (jo lielāki transferti, jo mazāka motivācija iekasēt nodokļus);
- Skolu tīkls
- Budžeta vietu dinamika augstākajā izglītībā, personāla vadība, programmu pārklāšanās

Izmaiņas?

- Inovāciju vides uzlabošana
- Turpināt *Ideālā skolu tīkla* attīstību (attālinātas mācības)
- Augstākas prasības ģimnāzijām
- Plašākas studējošo prakses un sadarbība ar uzņēmumiem (mazinot pārnesi no IZM budžeta uz LM budžetu)

NULLES BUDŽETA PIEEJA

3 pazīmes:

- alternatīvas
- atsauces vērtība = rezultāts, nevis iepriekšējais gads
- sākam no 0 eiro





LATVIJAS BANKA
EIROSISTĒMA

< > 20

ZEMKOPIBAS MINISTRIJA

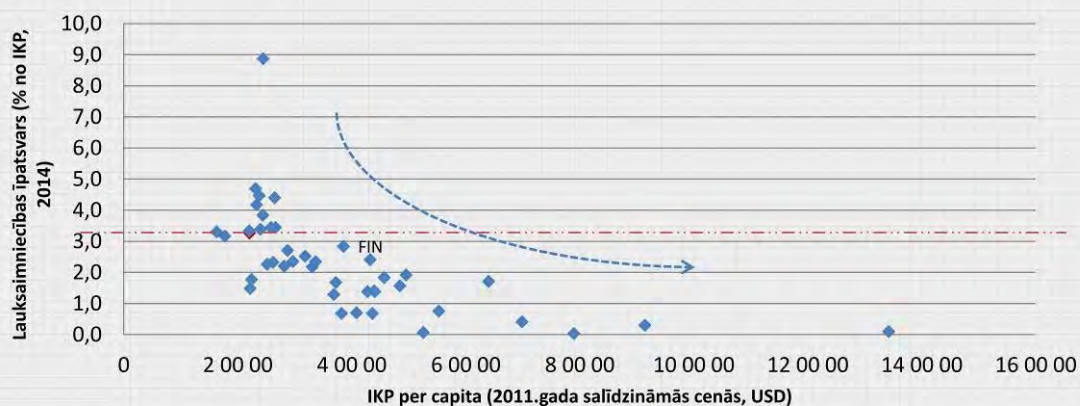
LATVIJAS BANKA
EIROSISTĒMA

LAUKSAIMNIECĪBAS NOZARE. MAKRO/MIKRO IESKATS

24.03.2016.

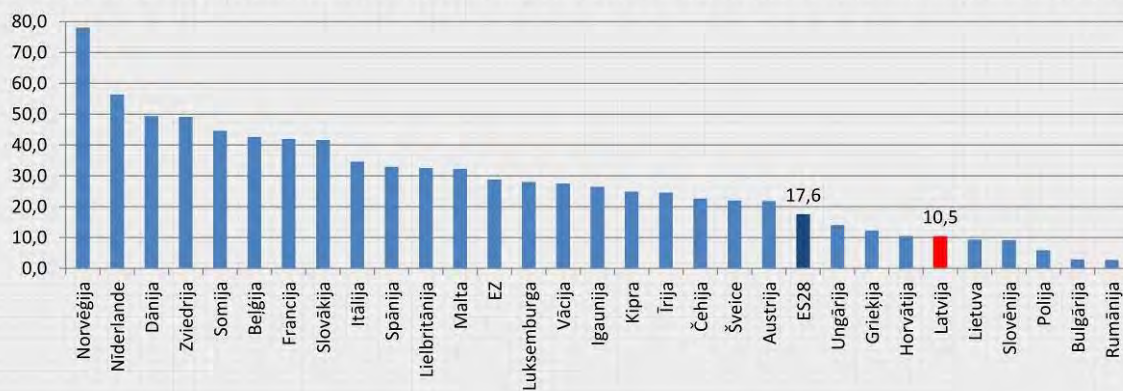
>

AUGSTA IENĀKUMA VALSTĪS LAUKSAIMNIECĪBAS NOZARES ĪPATSVARS IR ZEMS; LATVIJĀ AR ESOŠO IENĀKUMU LĪMENI TAS VAR BŪT ZEMĀKS



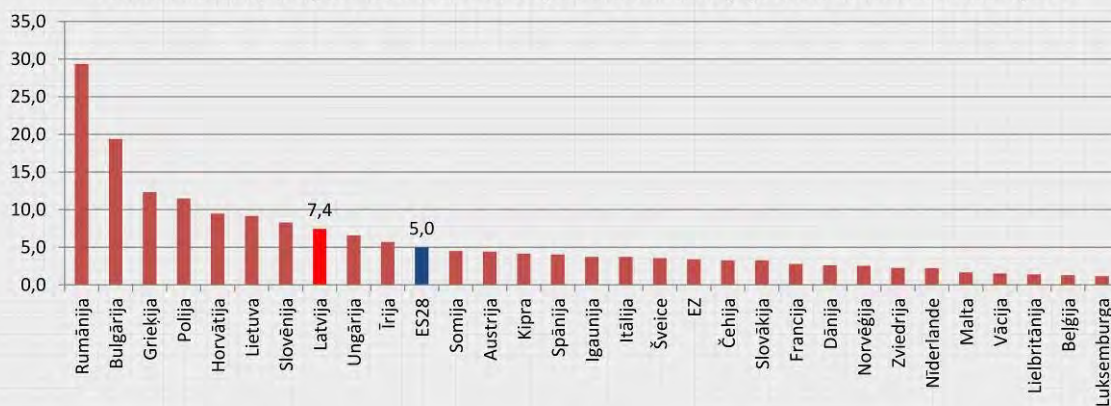
PIEVIENOTĀ VĒRTĪBA UZ VIENU NODARBINĀTO KOPĒJĀ LAUKSAIMNIECĪBAS SEKTORĀ LATVIJĀ IR ZEM ES VIDĒJĀ...

Lauksaimniecībā, mežsaimniecībā un zivsaimniecībā strādājošo skaits pret nozares ienākumiem (tūkst. eiro, 2014)



... LAUKSAIMNIECĪBĀ NODARBINĀTO SKAITS LATVIJĀ IR VIRS ES VIDĒJĀ LĪMEŅĀ...

Lauksaimniecībā, t.sk., mežsaimniecībā strādājošo skaits % no kopējā valstīs nodarbināto skaita, 2014



...NOZARES PRODUKTIVITĀTE KONVERĢĒ LĒNU

Lauksaimniecības nozares īpatsvara (% no IKP) un Lauksaimniecībā nodarbināto skaita (% no kopējiem nodarbinātajiem) sakarība

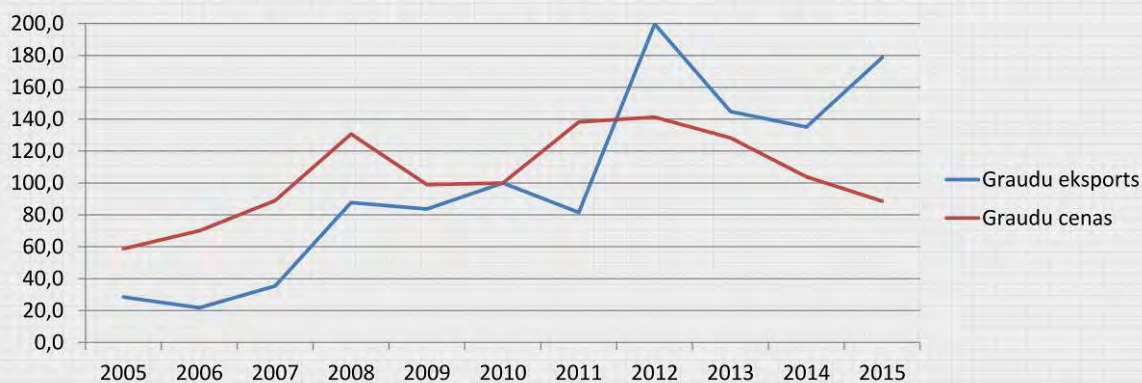


AUGSTĀKU PRODUKTIVITĀTI NE VIENMĒR NODROŠINA LIELĀKI UZŅĒMUMI

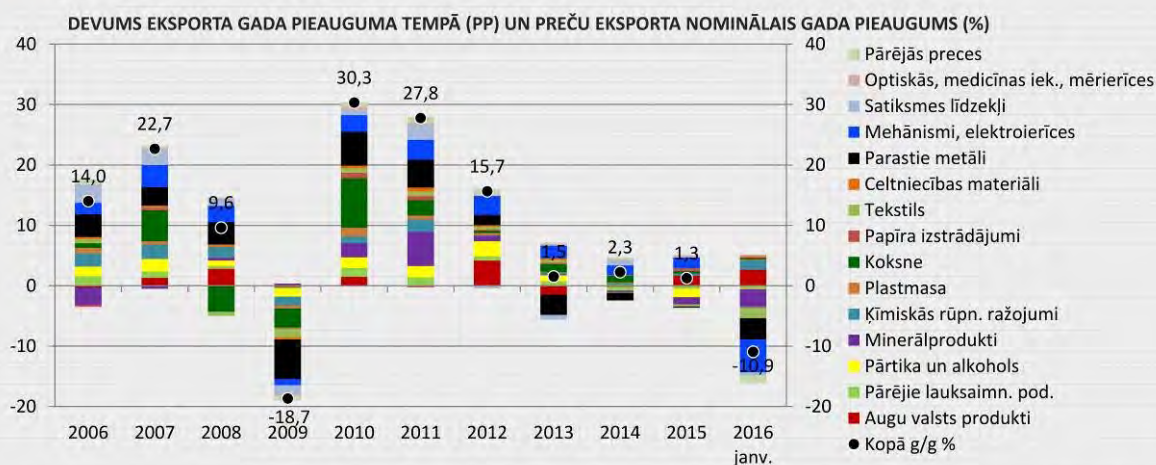
Nace 2.0 (01.A)		Mazie (zem 10)	Vidējie (no 10 līdz 49)	Lielie (virs 50)
111	Graudaugu (izņemot rīsu), pākšaugu un eļļas augu sēkļu audzēšana	25	43.9	30.7
113	Dārzeņu audzēšana	9.7	10	12.6
121	Vīnogu audzēšana	20.6		
124	Sēkleņu un kaulēņu audzēšana	5.4	7.6	
125	Citu koku un krūmu augļu un riekstu audzēšana	6.5	9.2	
130	Augu pavairošana	3.8	10.4	
141	Piena lopkopība	13.7	14.6	12.4
142	Citu liellopu audzēšana	15.1	20.4	17.7
143	Zirgu un zirgu dzimtas dzīvnieku audzēšana	5.1	4.8	
146	Cūkkopība	20.4	28.3	11.6
147	Putnkopība	6.7	11.8	34.6
149	Citu dzīvnieku audzēšana	12.1	19.7	21
150	Jauktā lauksaimniecība (augkopība un lopkopība)	13.6	16.9	14.7
161	Augkopības papilddarbības	11.6	13.3	
162	Lopkopības papilddarbības	9.4	11.8	10.9
163	Palīgdarbības pēc ražas novākšanas	7.4	14.3	
164	Sēkļu apstrāde sējai	13.5	17.3	
170	Medniecība un ar to saistītās palīgdarbības	10.5	6.2	

EKSPORTĀ DOMINĒ GRAUDAUGI, BET TIE IR JŪTĪGĀKI UZ LAIKA APSTĀKĻIEM...

LV graudu eksporta un graudu cenu indeksi (2010=100)



...LAUKSAIMNIECĪBAS NOZARES DEVUMS EKSPORTĀ IR MAINĪGS



PLAŠĀKA APDROŠINĀŠANA SEKMĒTU STABILITĀTI

Valsts atbalsts apdrošināšanai lauksaimniecībā = veicina lauksaimnieku iesaistīšanos lauksaimniecības nozaru riska mazināšanā, **sedzot apdrošināšanas polises iegādes izdevumus** par kultūraugu un produktīvo lauksaimniecības dzīvnieku apdrošināšanu

2007-2013: valsts budžets
(50% kompensē)

2014-2020: ELFLA "Riska pārvaldība"
(kompensē 65% (50% alternatīvie))
ES 6.8 MEUR + LV 3.2 MEUR

Gads	Saņemti pieteikumi	Izmaksāts valsts atbalsts (milj .eur)	Vienas polises vidējā cena
2013	2091	1.0	956
2014	2082	1.4	1344
2015*	2000	1.9	1462

SECINĀJUMI

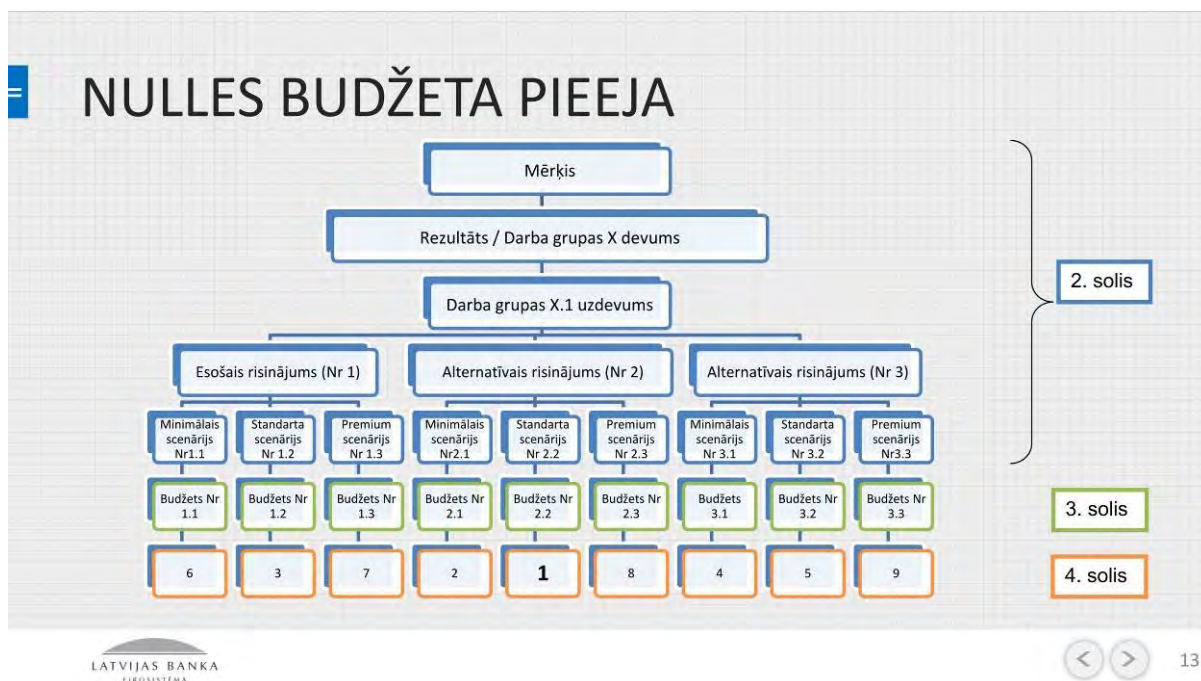
Produktivitāte

Iespējas nav izsmeltas; veicinām mazo uzņēmumu sadarbības politiku (valsts politika - "Aizdod traktoru Jānim")

Eksports

Nepieciešams atbalsts nozares eksporta diversifikācijai (preces un valstis) un plašāka apdrošināšanas pakalpojumu izmantošana





SATIKSĒMES MINISTRIJA

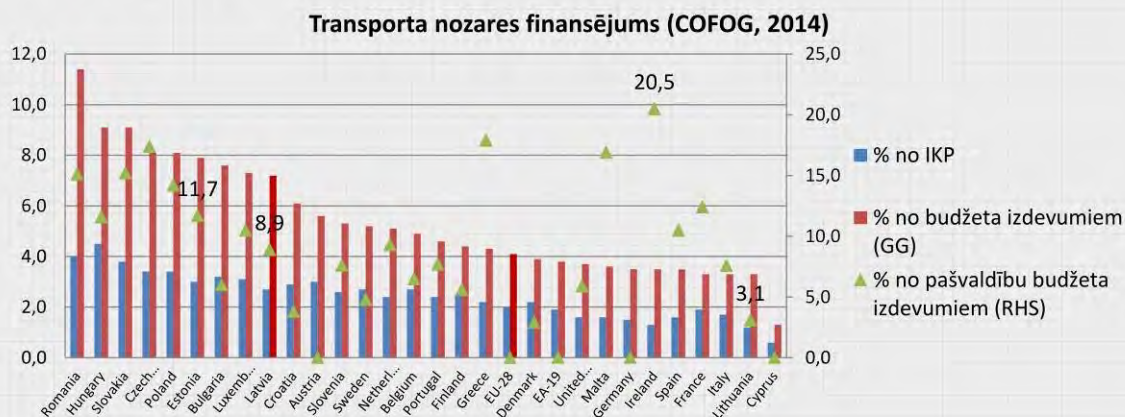
LATVIJAS BANKA
EIROSISTĒMA

TRANSPORTA NOZARE. MAKRO IESKATS

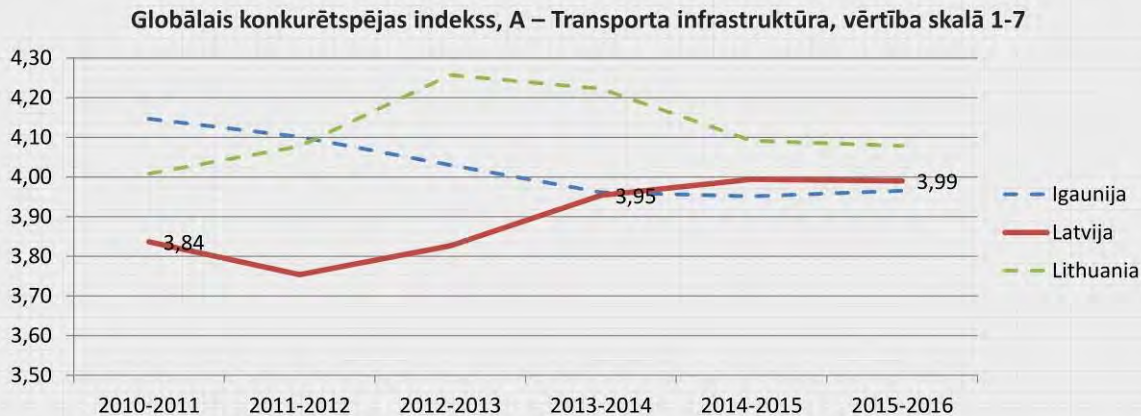
6.04.2016.

>

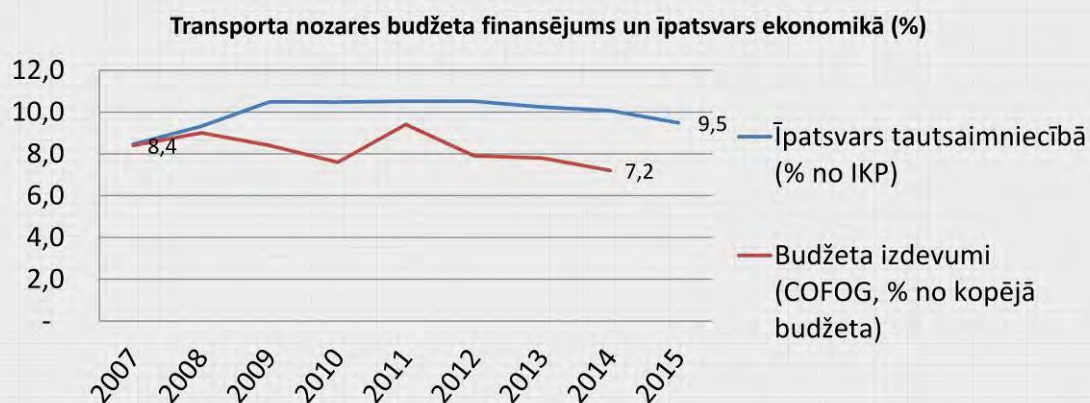
TRANSPORTA NOZARES FINANSĒJUMS IR VIRS ES-28 VIDĒJĀ, AR LIELĀKU SVARU UZ CENTRĀLO VALDĪBU



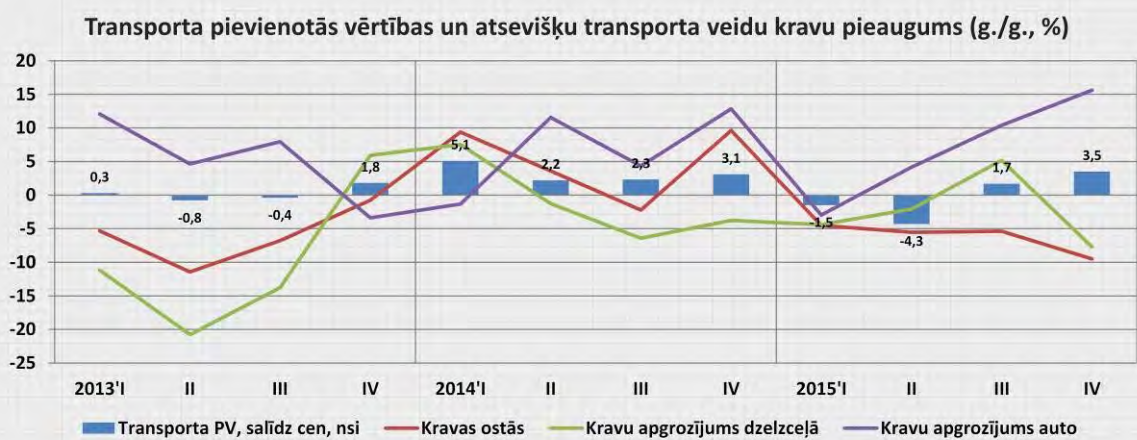
POZITĪVI: TRANSPORTA KONKURĒTSPĒJAS APAKŠINDEKSĀ KOPŠ 2011. GADA LATVIJA PAKĀPUSIES NO 65. UZ 51. VIETU PASAULĒ. TOMĒR PĒDĒJOS GADOS KĀPUMS IR APSTĀJIES



DEVUMS EKONOMIKĀ MAZINĀS LĪDZ AR BUDŽETA FINANSĒJUMU; RISKS - NOZARES PAŠPIETIEKAMĪBA

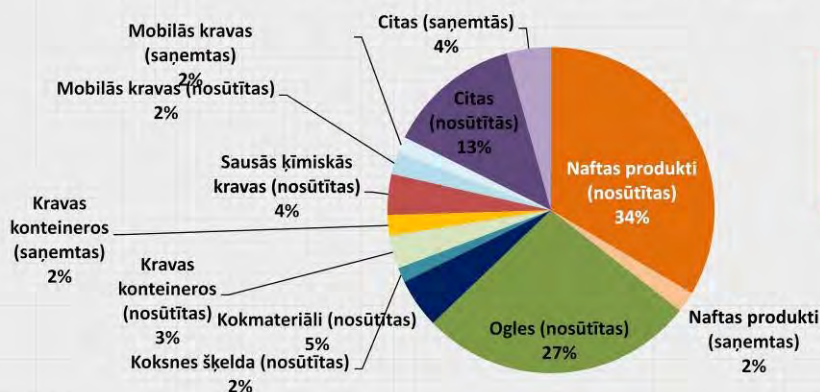


2015. GADĀ PIEVIENOTĀ VĒRTĪBA TRANSPORTA SEKTORĀ NAV MAINĪJUSIES; NOZARI "IZVELK" AUTOTRANSPORTS



OSTĀS DOMINĒ NAFTAS UN OGĻU KRAVAS; KONTEINERI (AUGSTĀKA PV) VEIDO TIKAI 5% NO KOPEJĀM KRAVĀM

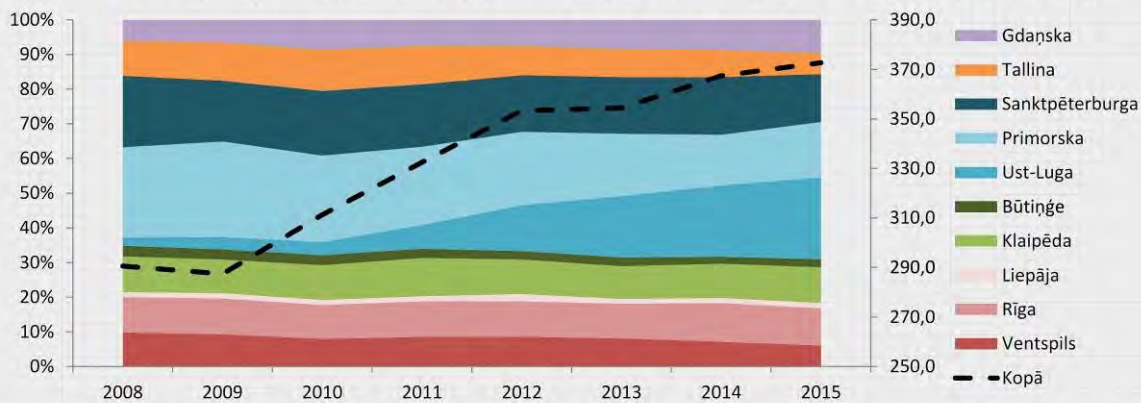
Ostu pārvadājumi (pa kravu veidiem, %, 2015)



2015.g. Ostu publiskās lietošanas infrastruktūras attīstība: 4.8 MEUR

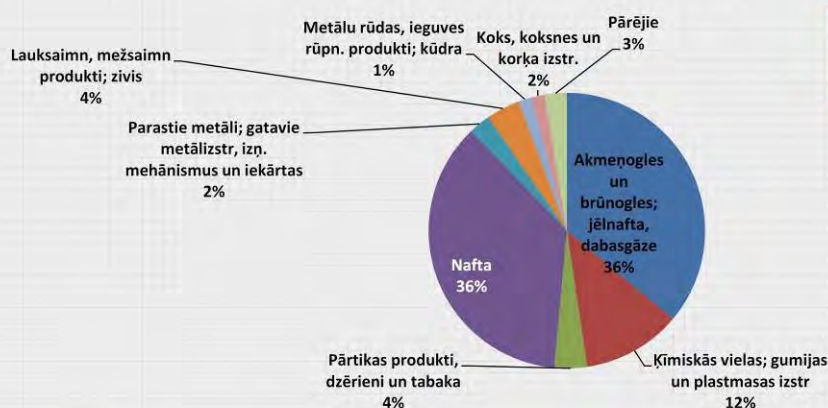
KOPUMĀ KRAVU APJOMI BALTIJAS JŪRAS REĢIONĀ 2015. GADĀ AUGUŠI PAR 1.4%; LATVIJAS OSTAS ZAUDĒJUŠAS 3PP (21% UZ 18%)

Kravu sadalījums pa Baltijas ostām, (%), kreisā ass), kravas Baltijas ostās kopā (milj. t, labā ass)



DZELZCEĻĀ ARĪ DOMINĒ NAFTA UN OGLES; 75% KRAVU NO KRIEVIJAS: REALIZĒJIES RISKS (KRAVU APGROZĪJUMS LV: -2.8%)

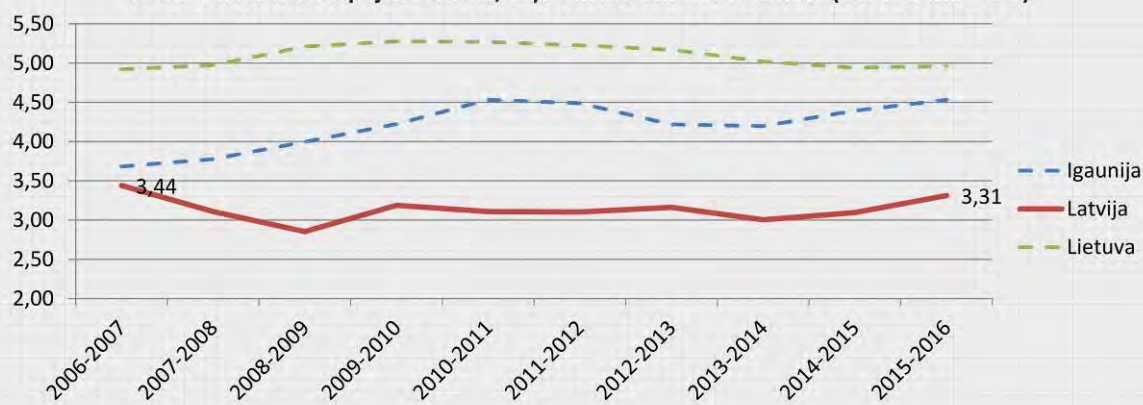
Kravu pārvadājumi dzelzceļā (% , 2014)



ES fondi 2014-2020:
dzelzceļa tīklu
modernizācijai 454 MEUR

CEĻU KVALITĀTES KONKURĒTSPĒJAS APAKŠINDEKSĀ NAV BŪTISKA UZLABOJUMA, NESKATŌTIES UZ LIELIEM ES FONDU IEGULDĪJUMIEM. KOPŠ 2006. GADA LATVIJA KRITUSI NO 62. UZ 96. VIETU PASAULĒ.

Globālais konkurētspējas indekss, ceļu infrastruktūras kvalitāte (vērtība skalā 1-7)



SECINĀJUMI

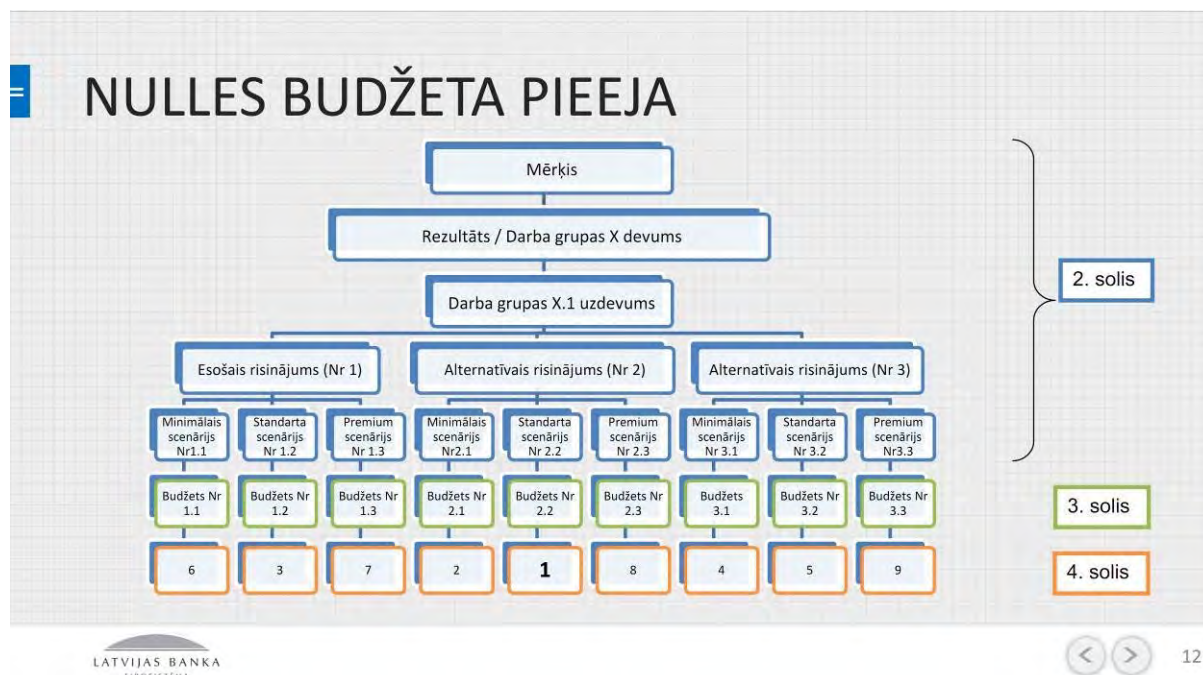
Nozare stagnē

Globālās konkurētspējas indeksā kāpums ir apstājies

Reformu iespēja

Nepieciešams sekmēt augstākas PV produktu piesaisti un diversificēt valstis, lai paaugstinātu budžeta līdzekļu radīto vērtību.





LABKLĀJĪBAS MINISTRIJA



NODARBINĀTĪBAS VEICINĀŠANA

NODARBINĀTĪBU VAIRĀK KĀ BEZDARBU IETEKMĒ NODOKĻU SLOGS

Chart 3 – Unemployment rate and tax wedge

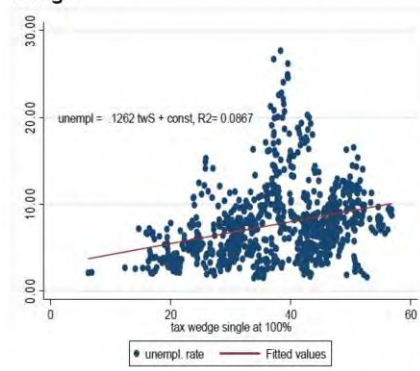
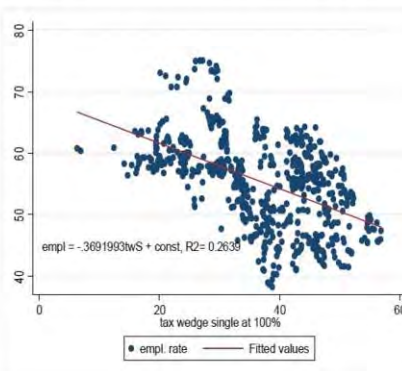
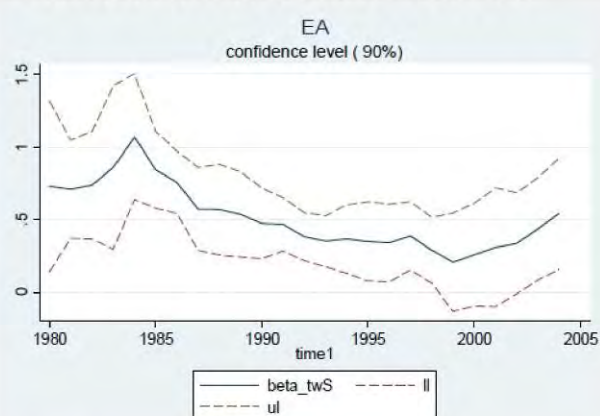


Chart 4– Employment rate and tax wedge



NEGATĪVA KORELĀCIJA STARP NODOKĻU SLOGU UN NODARBINĀTĪBU

Darba spēka nodokļu ietekme uz bezdarbu



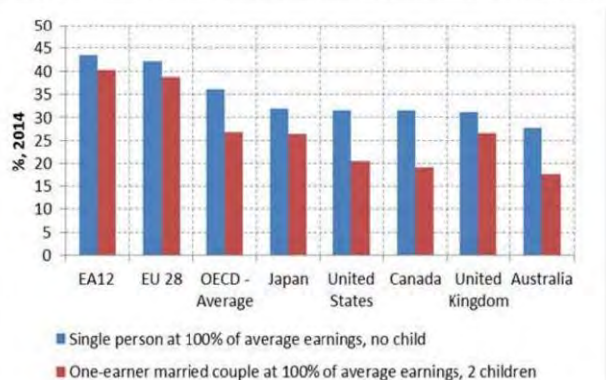
DARBA SPĒKA NODOKĻU SLOGS LATVIJĀ IR PIEAUDZIS

Nodokļu slogs darbiniekam ar 67% no vidējās algas, bez bērniem



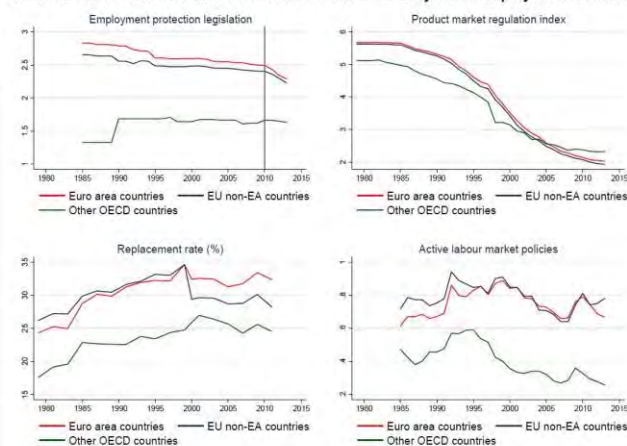
ES-28 DARBA SPĒKA NODOKĻU SLOGS IR AUGSTS PASAULES KONTEKSTĀ; NEPAREIZS PARAUGS LATVIJAI

Nodokļu slogs uz darba ienākumiem (2014,% darbaspēka izmaksas)



LIELĀKI BEZDARBNIEKA PABALSTU UN AUGSTĀKA NODARBINĀTĪBAS AIZSARDZĪBA KAVĒ DARBA VIETU RADĪŠANU

Chart 13 – Evolution over time of structural factors that may affect employment creation



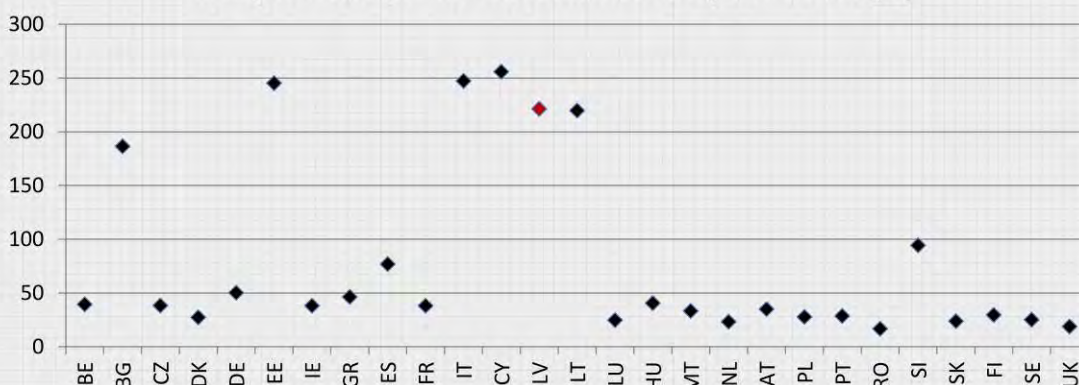
SOCIĀLĀ AIZSARDZĪBA

PABALSTU APMĒRS UZ VIENU CILVĒKU PIEAUG LĪDZ AR IENĀKUMA LĪMENI

Decile Group	Disposable Income	Original Income	Means-Tested Benefits	Non-Means-Tested Benefits	Public Pensions	All Taxes	Social Insurance Contrib. (SICs) ⁽²⁾	Simulated Benefits, of All Benefits (%) ⁽³⁾	Simulated Taxes, of All Taxes (%)
1	215.2	107.5	50.4	30.3	48.7	10.6	11.2	57.8	72.2
2	345.2	206.7	12.6	42.0	131.1	24.6	22.6	21.4	86.0
3	360.8	180.7	2.0	24.4	203.5	29.2	20.6	8.6	91.1
4	519.1	370.2	0.0	40.2	210.8	60.6	41.5	11.5	94.4
5	628.0	470.0	0.3	55.3	236.5	83.2	51.0	11.2	96.0
6	790.9	770.8	0.0	60.6	182.8	139.2	84.1	14.7	97.3
7	948.8	1,007.1	0.0	72.9	162.1	183.6	109.7	21.5	98.4
8	1,099.0	1,247.2	0.0	83.4	141.2	237.2	135.6	25.1	98.2
9	1,385.1	1,629.0	0.0	109.7	147.9	324.5	177.1	28.0	98.7
10	2,285.5	2,862.4	0.0	178.5	147.6	596.1	306.8	41.5	98.9
All	819.5	831.4	6.7	66.7	163.0	158.1	90.2	22.3	97.7
Poor ⁽⁴⁾	279.5	155.2	31.5	35.9	91.0	17.4	16.7	36.0	81.7

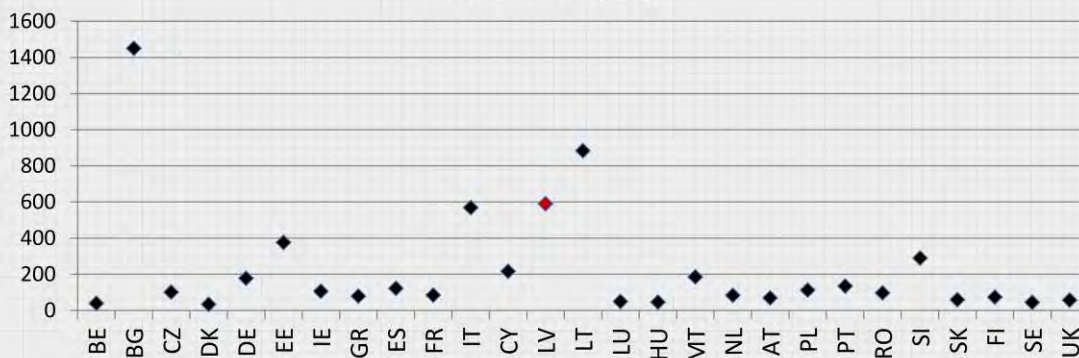
PABALSTU POLITIKA LATVIJĀ NEVEICINA NABADZĪBAS SAMAZINĀŠANOS (1)

Visu pabalstu apmērs 10. decilē attiecībā pret 1. decili (%)



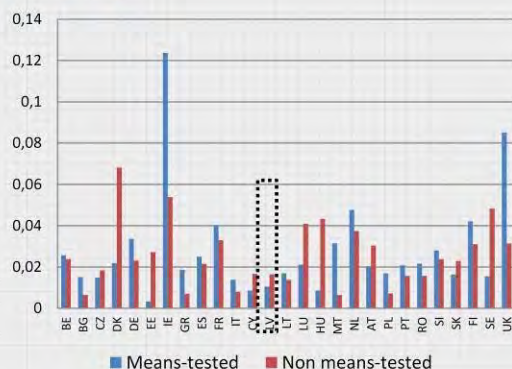
PABALSTU POLITIKA LATVIJĀ NEVEICINA NABADZĪBAS SAMAZINĀŠANOS (2)

No ienākuma līmeņa neatkarīgu pabalstu apmērs 10. decilē attiecībā pret 1. decili (%)

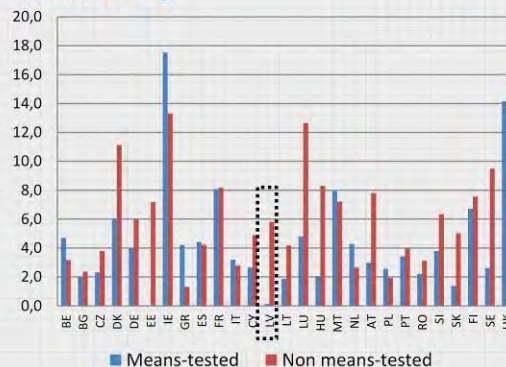


PABALSTU SISTĒMA LATVIJĀ FAKTISKI NAV VĒRSTA UZ NABADZĪBAS LĪMEŅA SAMAZINĀJUMU

Pabalstu ietekme uz Gini indeksa samazinājumu ES valstīs 2013.g.



Pabalstu ietekme uz nabadzības riska samazinājumu ES valstīs 2013.g.



LĀTVIJAS BANKA Avots: EUROMOD statistics on Distribution and Decomposition of Disposable Income



12

IZDIENAS PENSIJAS

IZDIENAS PENSIJAS: IZŅĒMUMS NO PENSIJU REFORMAS?

Vecums nav mainīts ilgstoši; nav skaidrs dalījums starp budžetiem

1. Izdienas pensijas saskaņā ar **Nolikumu par izdienas pensijām** (pēd.reizi grozīts 1996) (izmaksas avots - *sociālās apdrošināšanas budžets*):

piešķir:

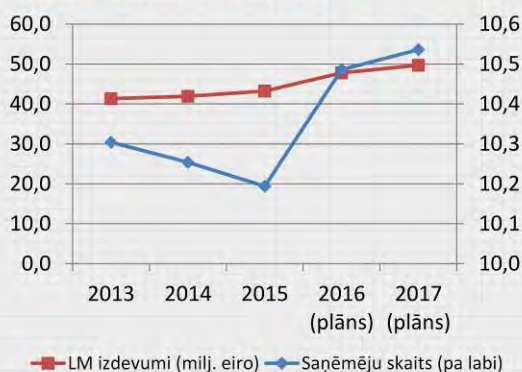
- transporta darbiniekiem;
- radošajās profesijās strādājošajiem

2. Izdienas pensijas saskaņā ar **speciālajiem likumiem** (grozīti glnv 2014, bet galvenokārt par aprēķinu) (izmaksas avots - *valsts pamatbudžets*):

piešķir:

- tiesnešiem;
- prokuroriem;
- diplomātiem;
- KNAB amatpersonām;
- IeM iestāžu un Ieslodzījuma vietu pārvaldes darbiniekiem ar speciālajām dienesta pakāpēm;
- valsts un pašvaldību profesionālo orķestru, koru, koncertorganizāciju, teātru un cirka māksliniekiem;
- SAB amatpersonām;
- Militārpersonām

Izdienas pensiju rādītāji 2017: +2% skaits + 20% izdevumi
(Vecuma pensijas: -0.4% un +12%)



SECINĀJUMI

Nodarbinātība

Nodarbinātības politika ir jāveido kontekstā ar nodokļu politiku un darba vietu radīšanu

Sociālā aizsardzība

Pabalstu politika Latvijā neveicina nabadzības mazināšanos

Izdienas pensijas

Reformu potenciāls



LĀTVIJAS BANKA
EKOSISTĒMA

< > 16

NULLES BUDŽETA PIEEJA



LĀTVIJAS BANKA
EKOSISTĒMA

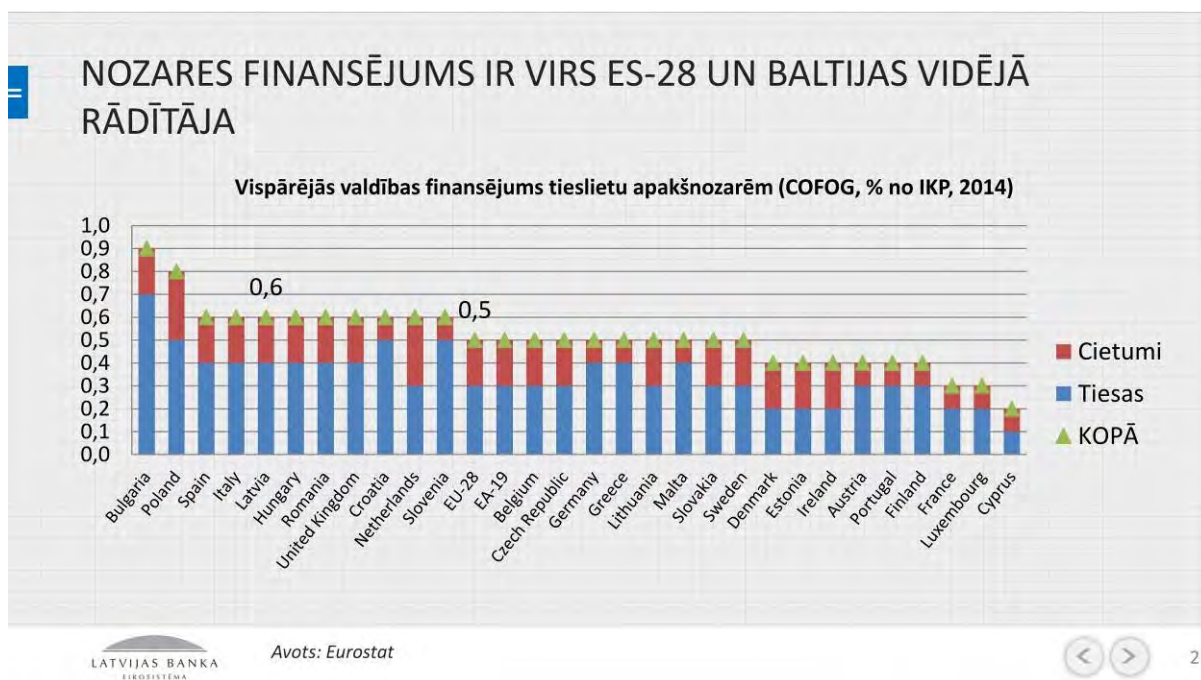
< > 17

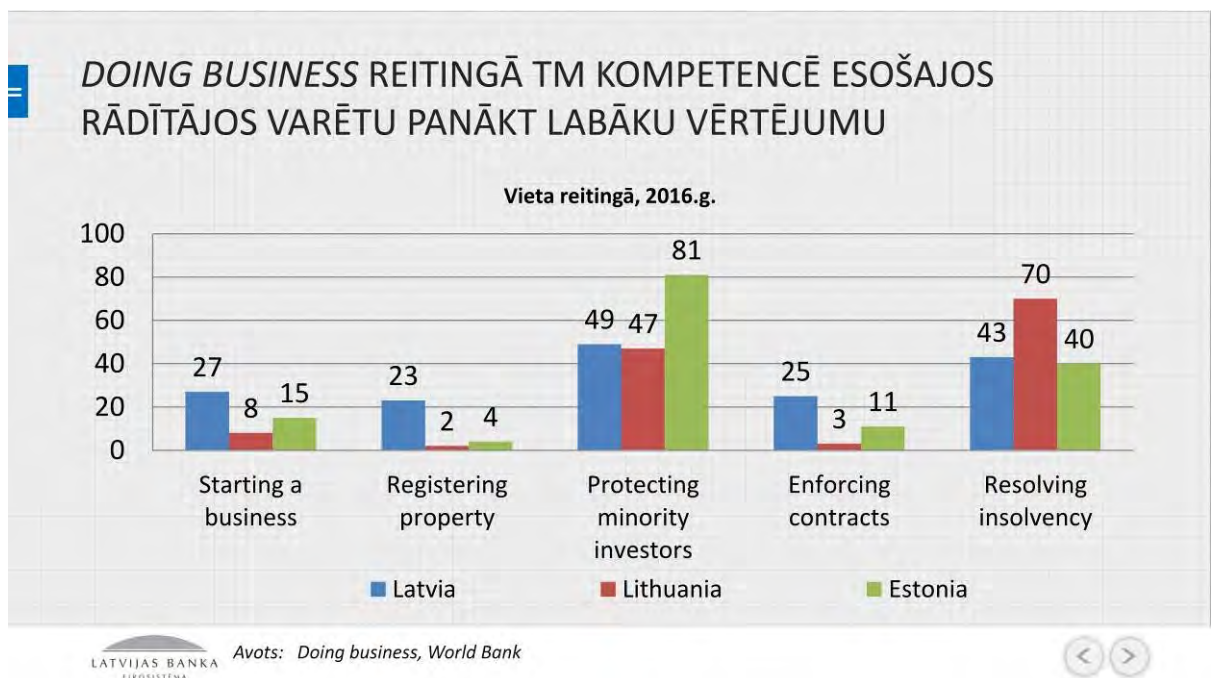
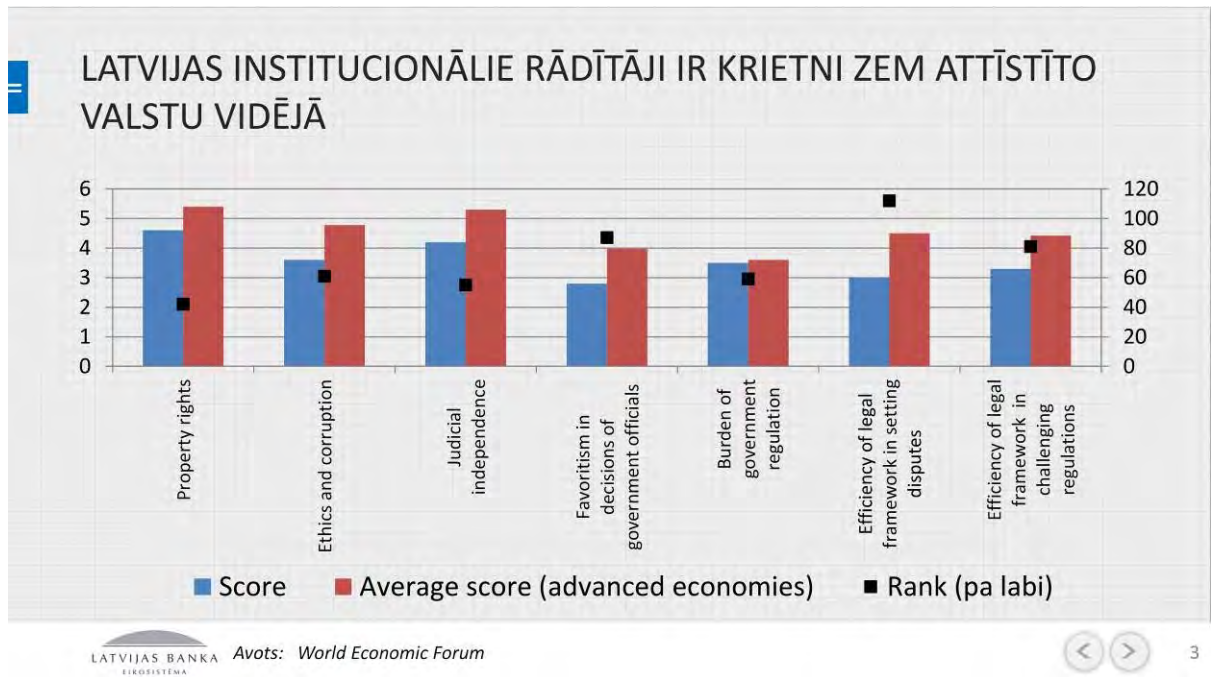
LATVIJAS BANKA
EIROSISTĒMA

TIESLIETU NOZARE. MAKRO IESKATS

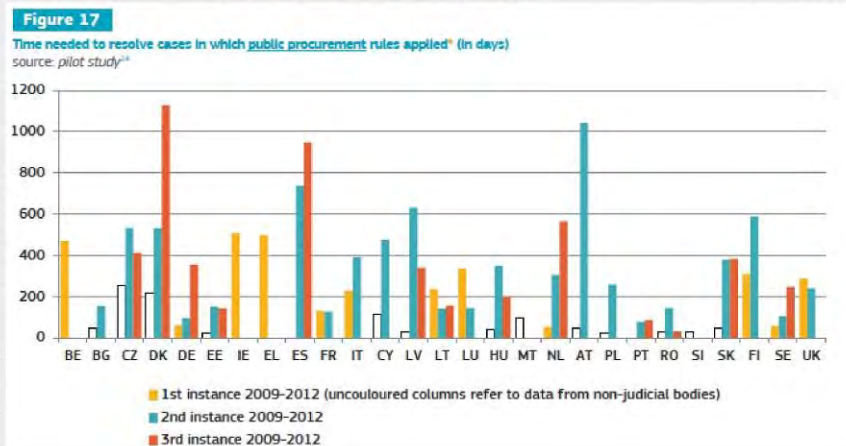
30.03.2016.

>





THE 2015 EU JUSTICE SCOREBOARD NORĀDA UZ PUBLISKO IEPĪRKUMU LIETU ILGUMU TIESU LĪMENĪ



VALSTU SPECIFISKAJOS IETEIKUMOS (COUNTRY-SPECIFIC RECOMMENDATIONS) PROBLĒMAS TIESLIETU JOMĀ MINĒTAS ILGSTOŠI

Country Report Latvia 2016

Quality of the justice system can be further improved...

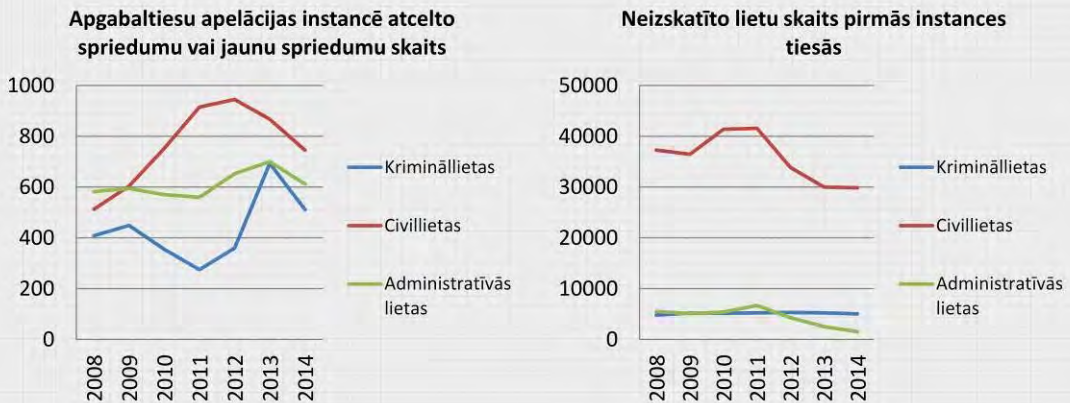
CSR 2015

Improve efficiency of the judicial system, by increasing accountability of all parties (including insolvency administrators)...

CSR 2012

Take measures to improve management and efficiency of the judiciary, in particular to reduce the backlog and length of procedures...

LIETU IZSKATĪŠANAS ĀTRUMS PIEAUG, BET TIESU KVALITĀTE UZLABOJAS LĒNI



BUDŽETA IZDEVUMU PIEAUGUMU ALTERNĀTĪVA: PUBLISKĀS-PRIVĀTĀS PARTNERĪBAS PROJEKTI INFRASTRUKTŪRAS ATTĪSTĪBAI

Lietuva

- 1) Tiesu infrastruktūras attīstība Viļņā
- 2) Jaunas ieslodzījuma vietas Viļņā
- 3) Policijas infrastruktūras attīstība Viļņā

Latvija

?

SECINĀJUMI

Finansējums

Nozares finansējums virs ES-28 un Baltijas valstu vidējā

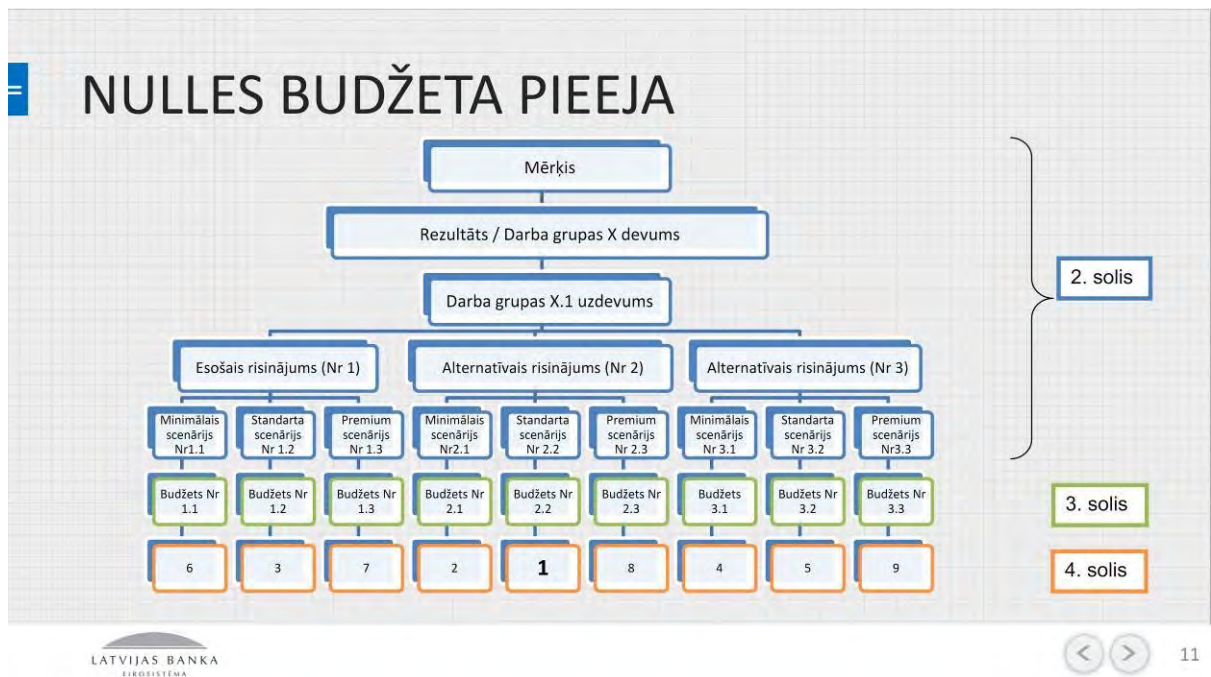
Rezultāti

Starptautiskos reitingos Latvijas rādītāji ir zem Baltijas valstu vidējā; problēmas risinās lēnu

Privātā sektora iesaiste

PPP projekti ir iespējama alternatīva infrastruktūras attīstībai





VIDES AIZSARDZĪBAS UN REĢIONĀLĀS ATTĪSTĪBAS MINISTRIJA

LĀTVIJAS BANKA
EIROSISTĒMA

VIDES UN REĢIONĀLĀS ATTĪSTĪBAS NOZARE. MAKRO IESKATS

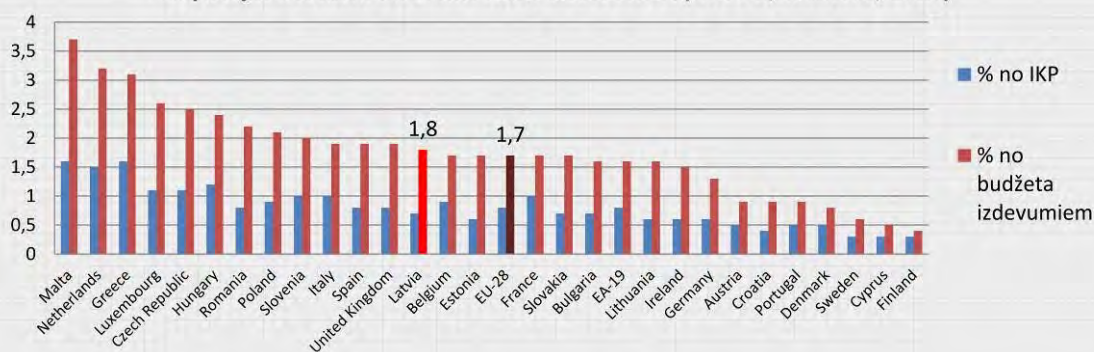
01.04.2016.

>

VIDE

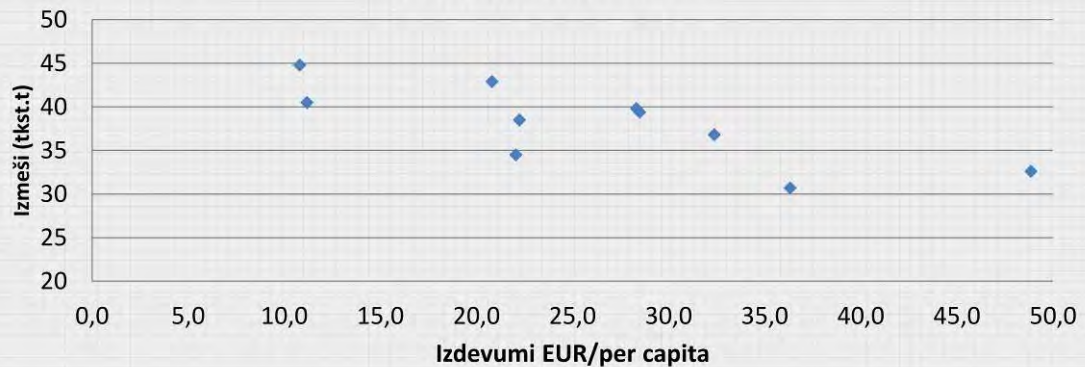
VIDES AIZSARDZĪBAS FINANSĒJUMAM LATVIJĀ IR LIELĀKS SVARS BUDŽETA IZDEVUMOS KĀ ES-28 VIDĒJI

Vispārējās valdības izdevumi vides aizsardzībai (COFOG, % no IKP, 2014)



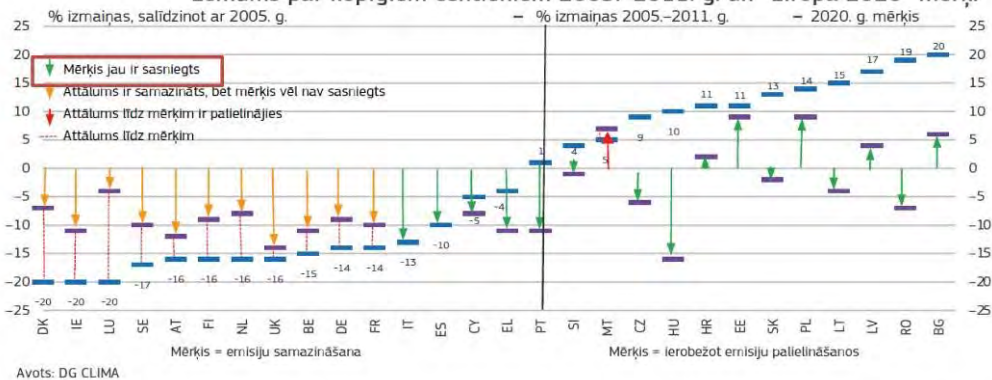
IEGULDĪJUMI VIDES SEKTORĀ ĢENERĒ REZULTĀTUS

Vides izdevumi uz vienu iedzīvotāju un kaitīgo vielu izmeši atmosfērā (pavisam, tūkst. tonnu), 2004-2013

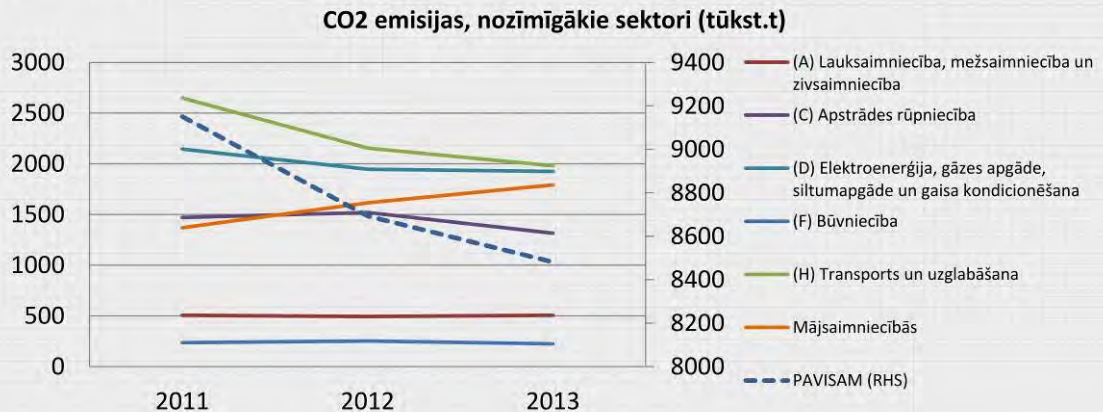


GĀZU EMISIJU MĒRĶIS LATVIJĀ IR SASNIEGTS...

3.1. diagramma. Siltumnīcefekta gāzu emisiju izmaiņas teritorijās, uz kurām attiecas Lēmums par kopīgiem centieniem 2005.–2011. g. un “Eiropa 2020” mērķi

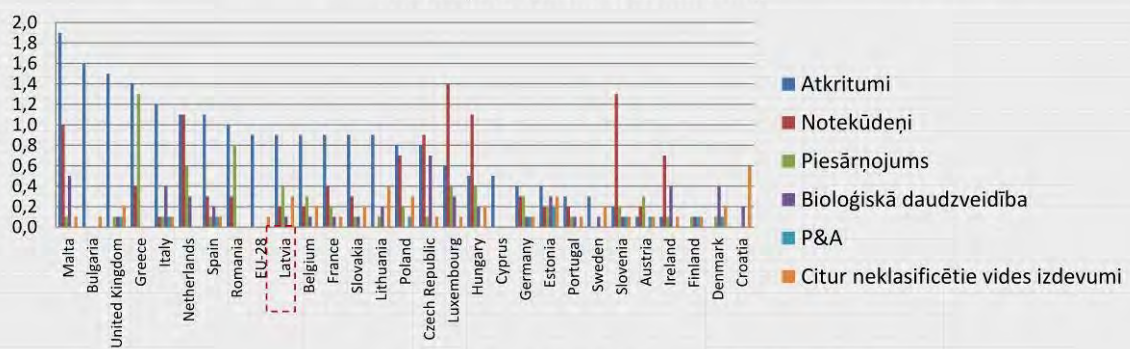


...TAČU JA DEVUMS NO RŪPNIECĪBAS UN TRANSPORTA SAMAZINĀS, TAD LAUKSAIMNIECĪBĀ TAS STAGNĒ, BET MĀJSAIMNIECĪBĀS PIEAUG

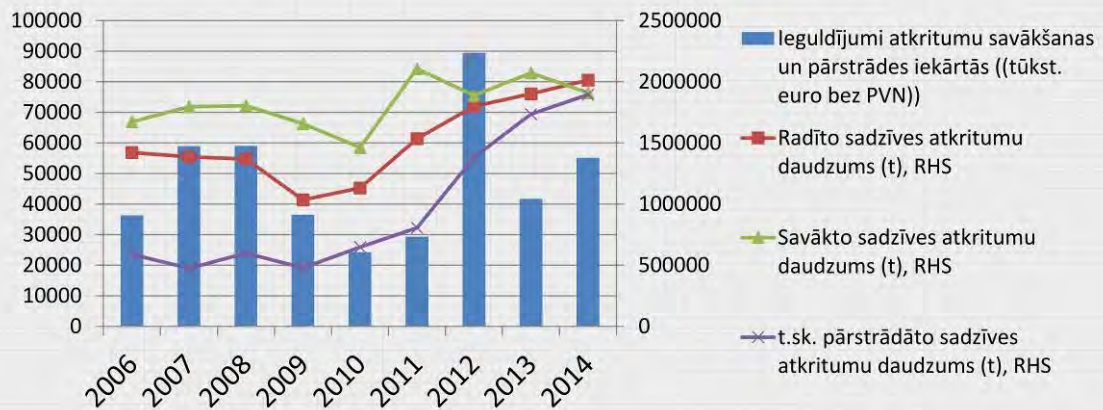


VIDES IZDEVUMU GROZĀ DOMINĒ IZDEVUMI ATKRITUMU APSAIMNIEKOŠANAI, KAS IR VIRS ES-28 UN DUBULTĀ KĀ IGAUNIJĀ...

Vides izdevumi pa apakšsektoriem (COFOG, % no budžeta izdevumiem, 2014; ranžēts pēc izdevumiem Atkritumiem)

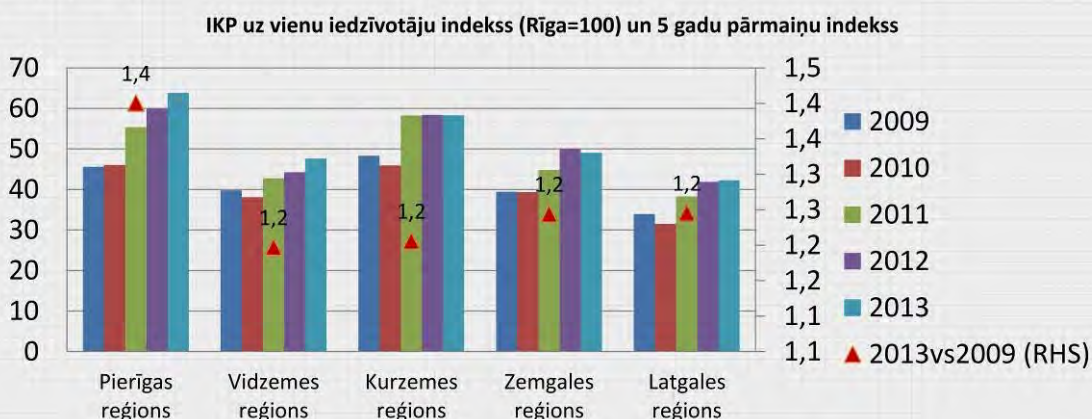


...POZITĪVI: PĀRSTRĀDĀTO ATKRITUMU APJOMS PIEAUG LĪDZ AR FINANSĒJUMU; BET ATKRITUMU BILANCE (RADĪTIE:SAVĀKTIE) UN TENDENCE NEGATĪVA

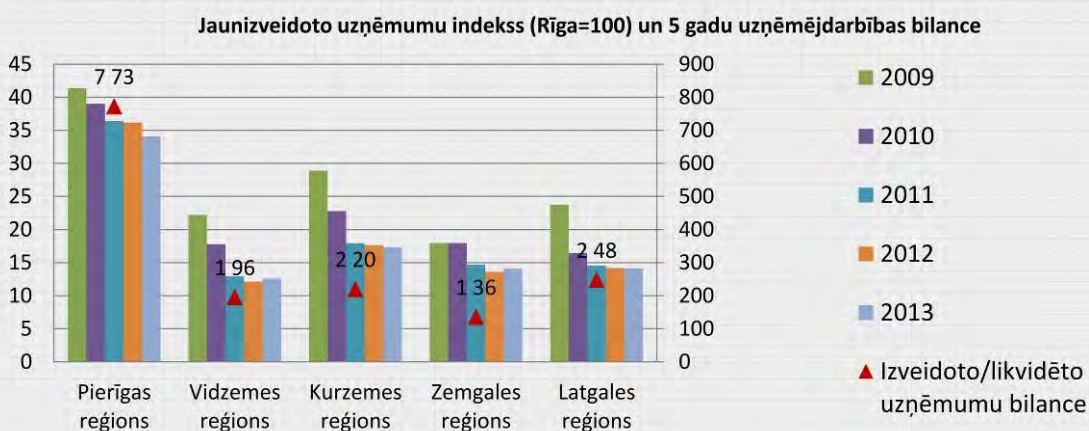


REĢIONĀLĀ ATTĪSTĪBA

REĢIONĀLĀS KONVERĢENCES TEMPS IR LĒNS; LATGALE SASNIEGUSI PĀRĒJĀS LATVIJAS 2010. GADA LĪMENĪ, KURZEME UN ZEMGALE STAGNĒ

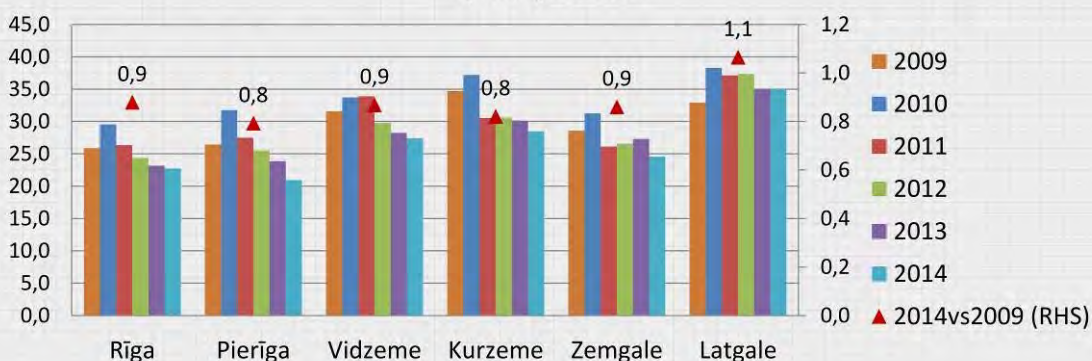


UZŅĒMĒJDARBĪBAS GARS REĢIONOS IR VĀJŠ. PASĪVĀKĀ IR ZEMGALE, UN LIELĀKAIS KRITUMS KURZEMĒ



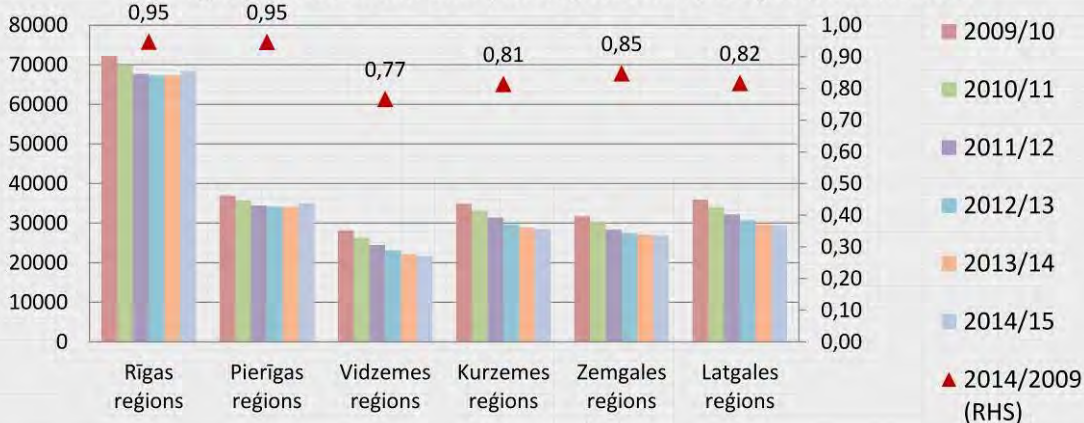
LATGALĒ IR PIEAUGUSI SOCIĀLO PABALSTU LOMA MĀJSAIMNIECĪBU IENĀKUMOS

Sociālo transfertu īpatsvars no rīcībā esošajiem ienākumiem māsaimniecībā un 5 gadu pārmaiņu indekss

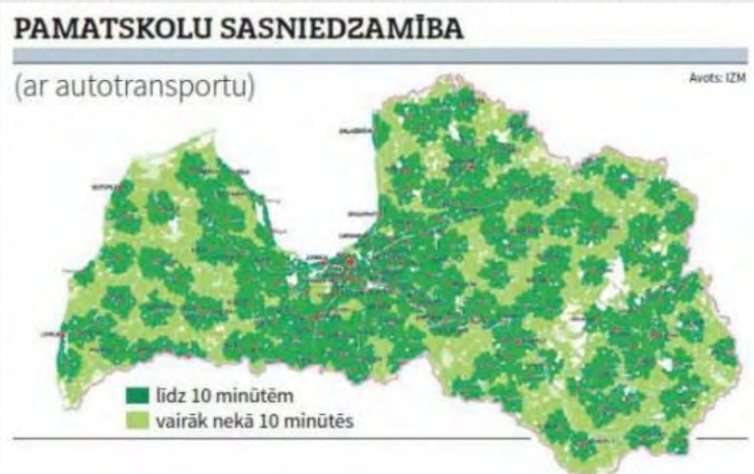


NĀKOTNES POTENCIĀLS REĢIONOS MAZINĀS, VISSTRAUJĀK – VIDZEMĒ (-23% 5 GADOS), UN KOPUMĀ STRAUJI ĀRPUS RĪGAS

Vispārīglītojošo skolu skolēnu skaits (mācību gada sākumā) un 5 gadu pārmaiņu indekss



TĀ REZULTĀTĀ "IDEĀLAIS" SKOLU TĪKLS IR ARĪ REĢIONĀLA, NE TIKAI IZGLĪTĪBAS VAI SATIKSMES PROBLĒMA



SECINĀJUMI

Vide

(1) ieguldījumi vides nozarē varētu tik vērsti uz preventīvām darbībām un (2) nepieciešams izlīdzināt atbildību par mērķu sasniegšanu starp sektoriem

Reģionālā attīstība

Rīga un Pierīga aizvien vairāk atraujas no pārējās Latvijas



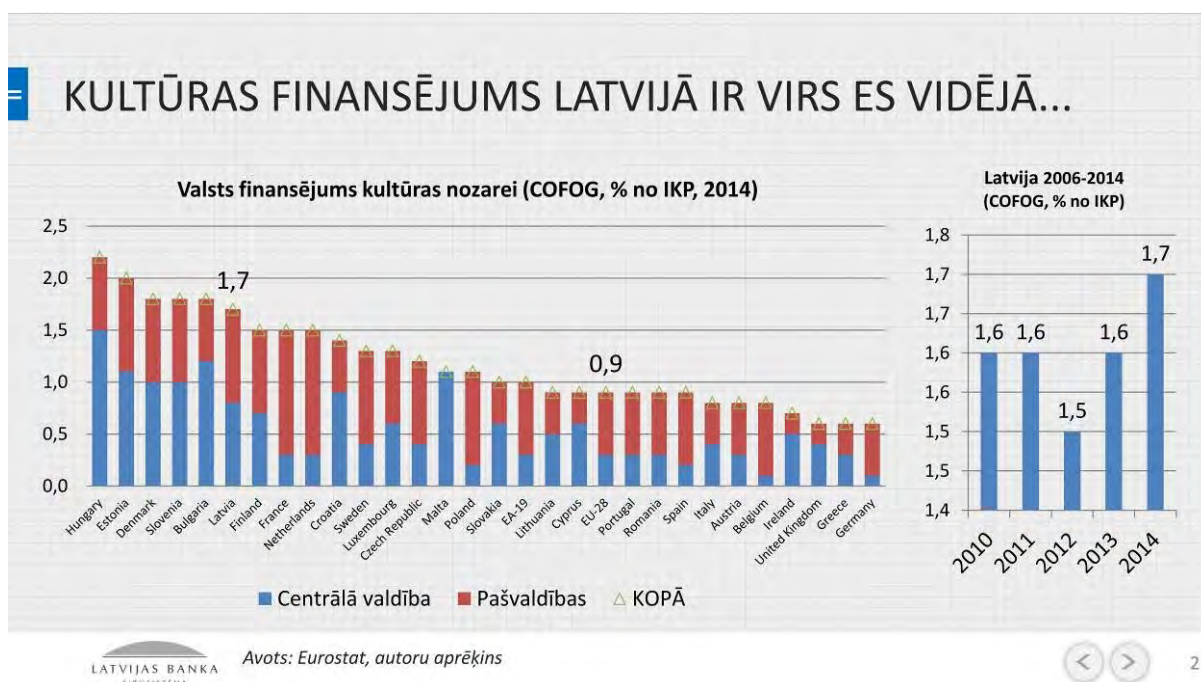
NULLES BUDŽETA PIEEJA



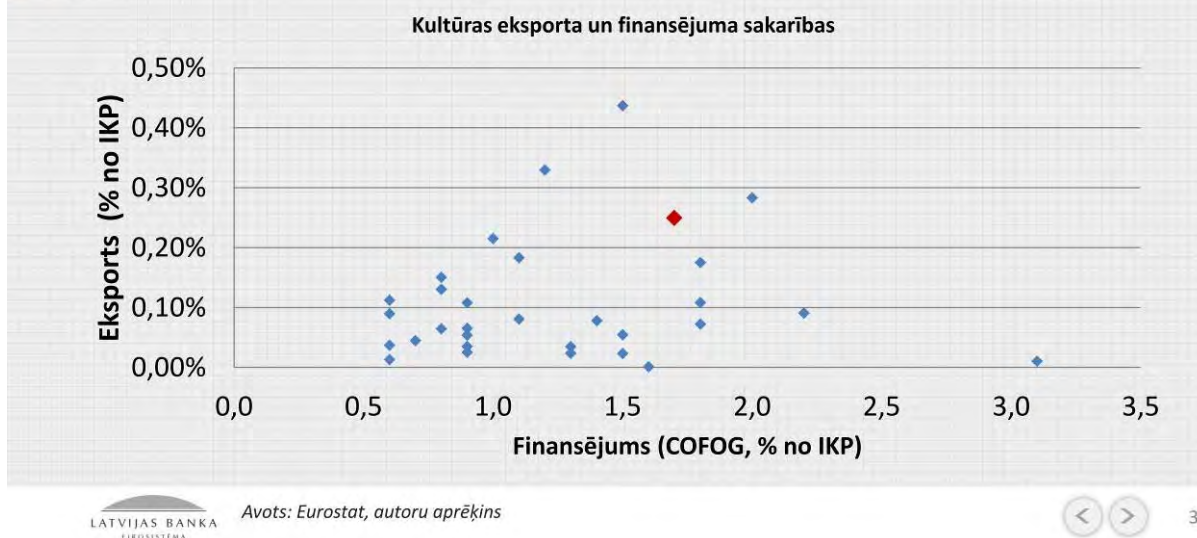
LATVIJAS BANKA
EIROSISTĒMA

KULTŪRAS NOZARE. MAKRO IESKATS

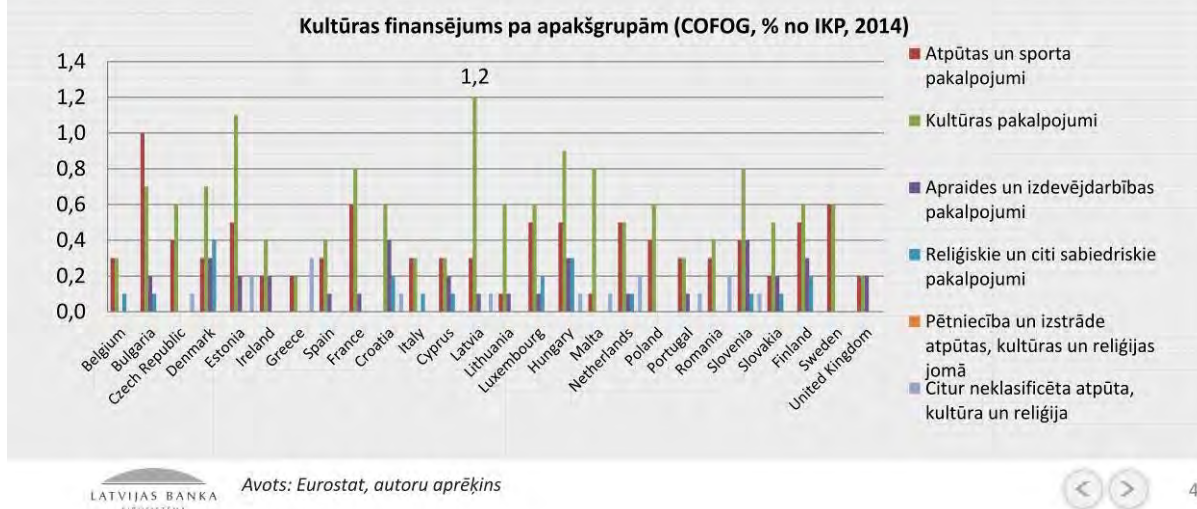
30.03.2016.



...STARPTAUTISKAIS VĒRTĒJUMS IR AUGSTS



TIKMĒR LATVIJĀ IR AUGSTĀKAIS FINANSĒJUMS KULTŪRAS PAKALPOJUMIEM (T.SK. BIBLIOTĒKAS, PASĀKUMI, FILMAS), ZEMS - APRAIDEI

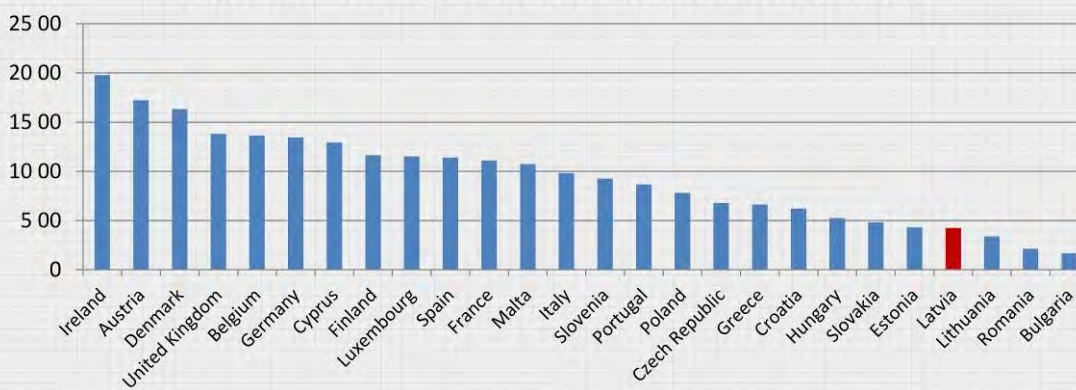


KULTŪRAS PAKALPOJUMU (8.03) FINANSĒJUMA KĀPUMS NENODROŠINA AUGSTĀKUS REZULTĀTUS



PRIVĀTĀ SEKTORA LĪDZDALĪBA VARĒTU BŪT AUGSTĀKA: LV ~1%, ES-15 VIDĒJI 2.9%

Mājsaimniecību izdevumi par kultūras pakalpojumiem (PPS, 2010, COICOP)



STARPTAUTISKĀ PIEREDZE PRIVĀTĀ SEKTORA PLAŠĀKAI IESAISTEI

1% kultūras likums

Vācijā un Ungārijā: 1% kultūras likums, ko regulēja pašvaldību līmenī. Tas radīja pienākumu celtniecības firmām 1% apmērā no pašvaldības finansēta projekta novirzīt mākslai uz/pie/iekš ēkas vai objekta.

Mākslas kredīti

Nīderlandē valdība stimulē mākslas darbu iegādi ar īpašām Mākslas kredītu shēmām (sadarbībā ar bankām) ar samazinātām procentu likmēm šo preču iegādei.

Korporatīvo biedru muzeji

Spānijas Guggenheim muzejs (Bilbao) - pašu finansējums veido 72%, no kuriem 30 % ir pašu ieņēmumi, 12% ir citi ieņēmumi un 30 % privātā sektora atbalsts: 40 korporatīvo biedru ziedojumi.

SECINĀJUMI

Privātā sektora plašāka iesaiste

Izaicinājums ir panākt plašu atbalstu visa veida mākslai caur lielākiem ziedojumiem un sponsorēšanu, mazinot spiedienu uz valsts pamatbudžetu.

Esošo resursu efektīvāka izmantošana

Iespējama optimizācija



LATVIJAS BANKA
ĒRĀSISTĒMA



9

NULLES BUDŽETA PIEEJA



LATVIJAS BANKA
ĒRĀSISTĒMA



10

VESELĪBAS MINISTRIJA

FMZinop01_260516_izd_parskat.docx; Par informatīvo ziņojumu “Par valsts budžeta izdevumu pārskatīšanas 2017., 2018. un 2019.gadam rezultātiem un priekšlikumi par šo rezultātu izmantošanu likumprojekta “Par vidēja termiņa budžeta 2017., 2018. un 2019.gadam” un likumprojekta “Par valsts budžetu 2017.gadam” izstrādes procesā”

Veselības aprūpes sistēma Latvijā makroekonomiskā skatījumā

2016. gada 2. marts

Iedzīvotāju vērtējums Latvijā par veselības aprūpes sistēmas vispārējo kvalitāti krietni zem ES vidējā



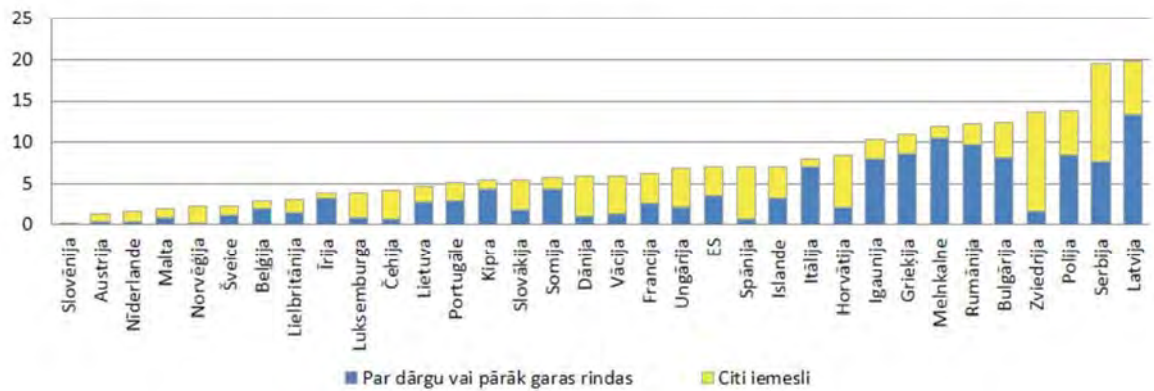
Iedzīvotāju īpatsvars,
kas veselības aprūpes
sistēmas
kvalitāti novērtēja kā
labu (%)

Avots: Special Eurobarometer 411, 2014

2

Latvijas iedzīvotāji salīdzinoši bieži nevērsas pie speciālistiem pēc palīdzības

Iedzīvotāji, kas neapmeklēja veselības aprūpes speciālistu vajadzības gadījumā, 2013. gads, %

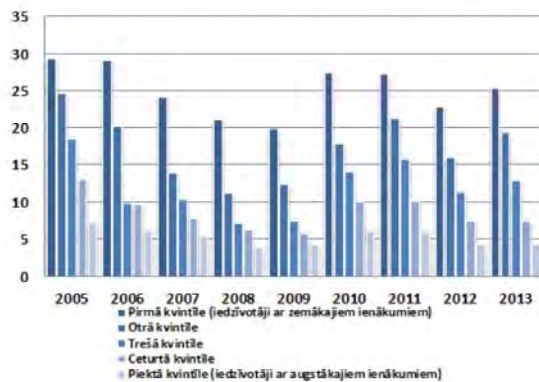


Avots: Eurostat, EU SILC

3

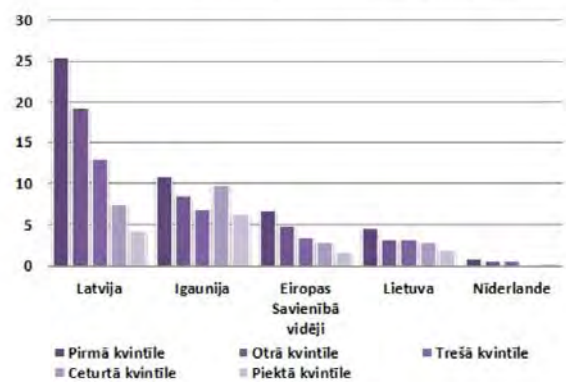
Turklāt veselības aprūpes pakalpojumu pieejamība atšķiras atkarībā no iedzīvotāju ienākumu līmeņa

Iedzīvotāji, kas neapmeklēja veselības aprūpes speciālistu vajadzības gadījumā garo rindu vai izmaksu dēļ (%; Latvija 2005. g. - 2013. g.)



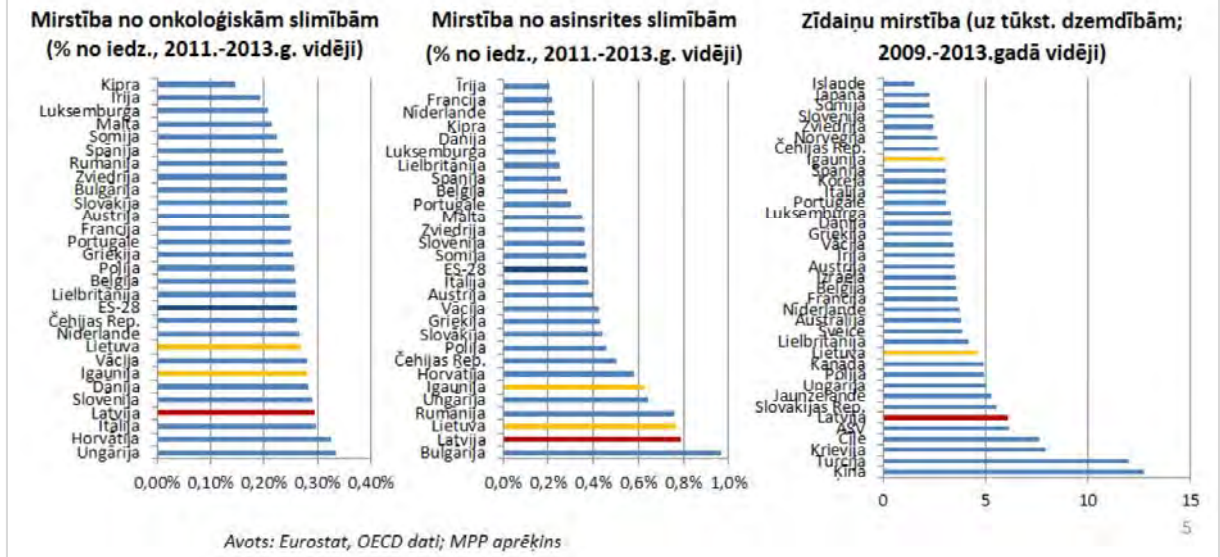
Avots: Eurostat

Iedzīvotāji, kas neapmeklēja veselības aprūpes speciālistu vajadzības gadījumā garo rindu vai izmaksu dēļ (%; 2013. gadā)



4

Mirstības rādītāji Latvijā ir vieni no augstākajiem ES



Kāpēc Veselības aprūpes rezultatīvie rādītāji ir zemi?

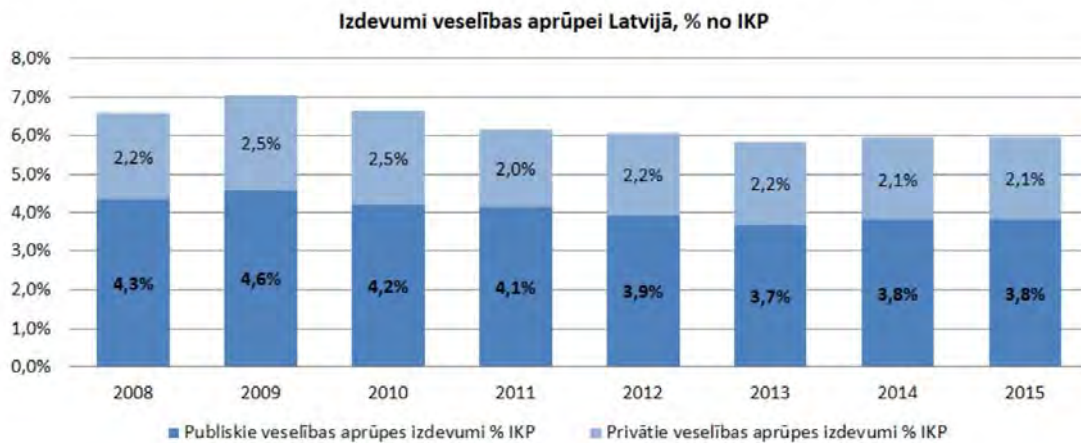
Zems finansējums?

Zema efektivitāte?

Finansējums

7

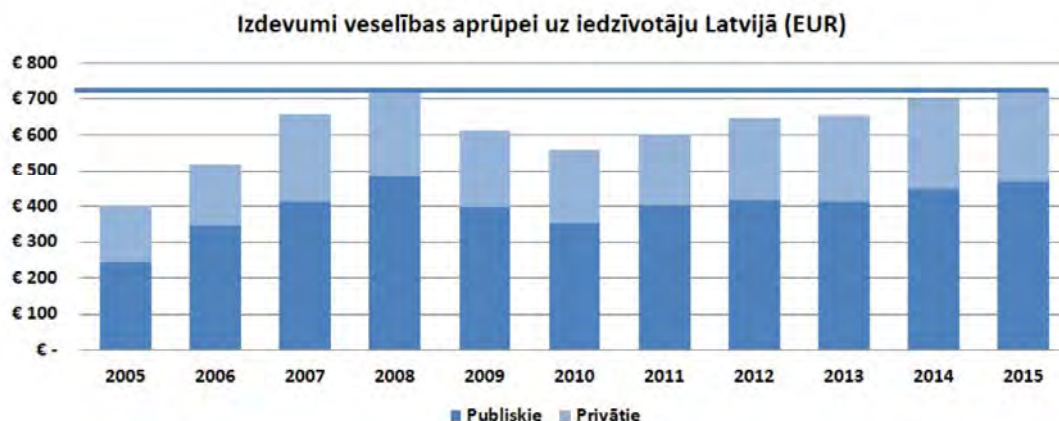
Kopējais finansējums veselības aprūpei attiecībā pret IKP pēdējos gados ir stabils



Avots: OECD, CSP, LB aprēķini (privātā finansējuma aprēķinam izmantota informācija no OECD datubāzes)

8

Nominālie veselības aprūpes izdevumi uz iedzīvotāju pirmskrīzes līmenī



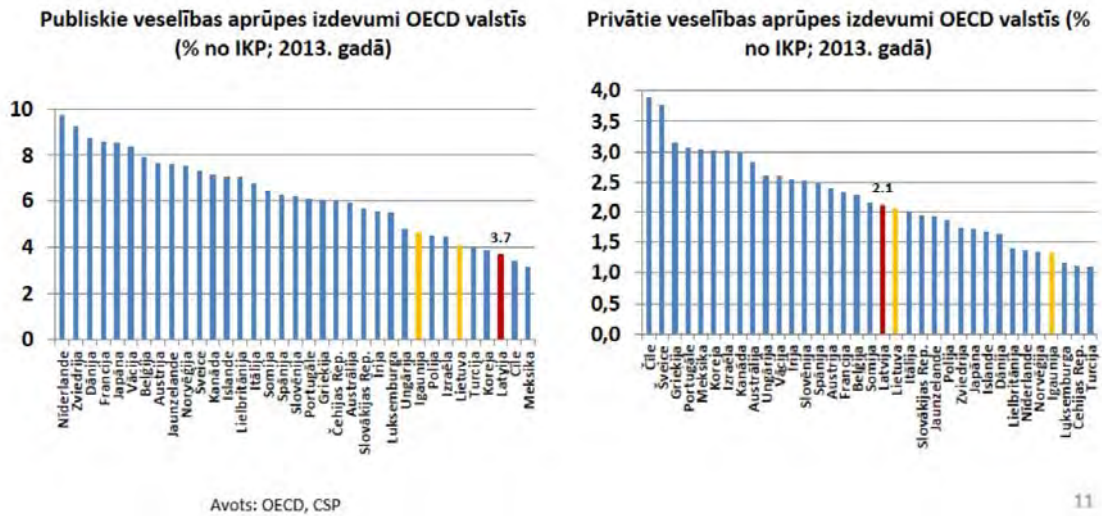
9

Tomēr reālā izteiksmē nedaudz atpaliekam no pirmskrīzes finansējuma veselības aprūpei



10

Privātie izdevumi tuvu OECD vidējam līmenim, publiskie izdevumi vieni no zemākajiem



Efektivitāte

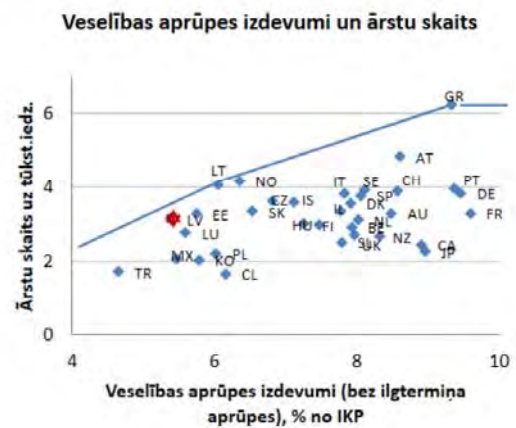
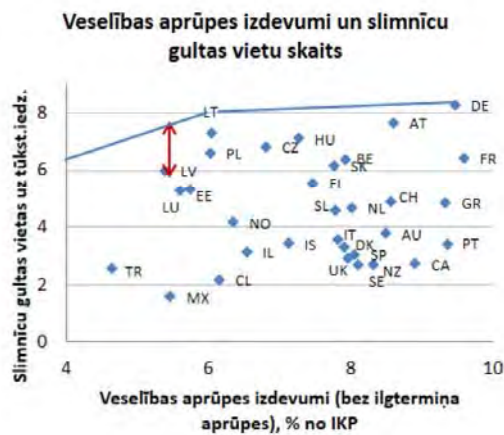
Efektivitātes vērtējums: izmaksu efektivitāte un sistēmas efektivitāte

Izdevumi => **Izmaksu efektivitāte** => Starpposma rādītājs
(ārstu, slimnīcu gultas vietu, magnētisko rezonānšu skaits)

Starpposma rādītājs => **Sistēmas efektivitāte** => Mērķa rādītājs
(mūža ilgums)

13

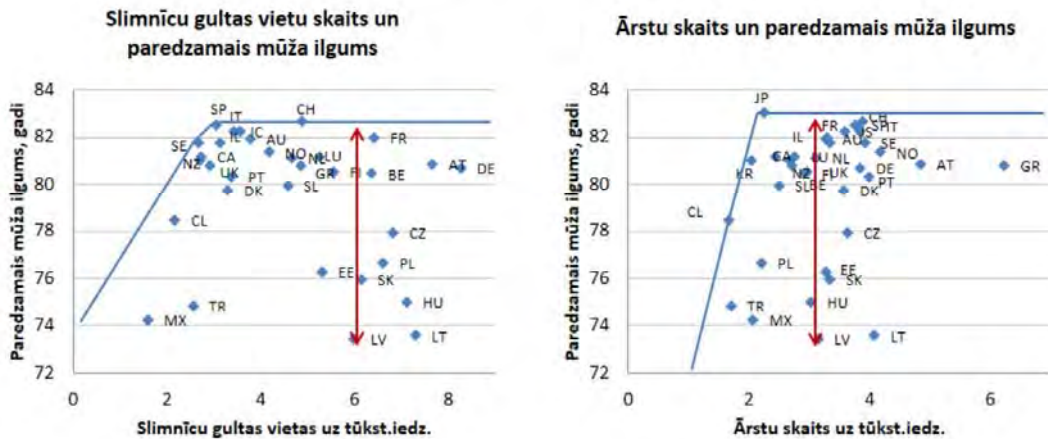
Veselības aprūpes starpposma rādītāji Latvijai izmaksā lēti => augsta izmaksu efektivitāte



Avots: OECD dati, autoru aprēķini

14

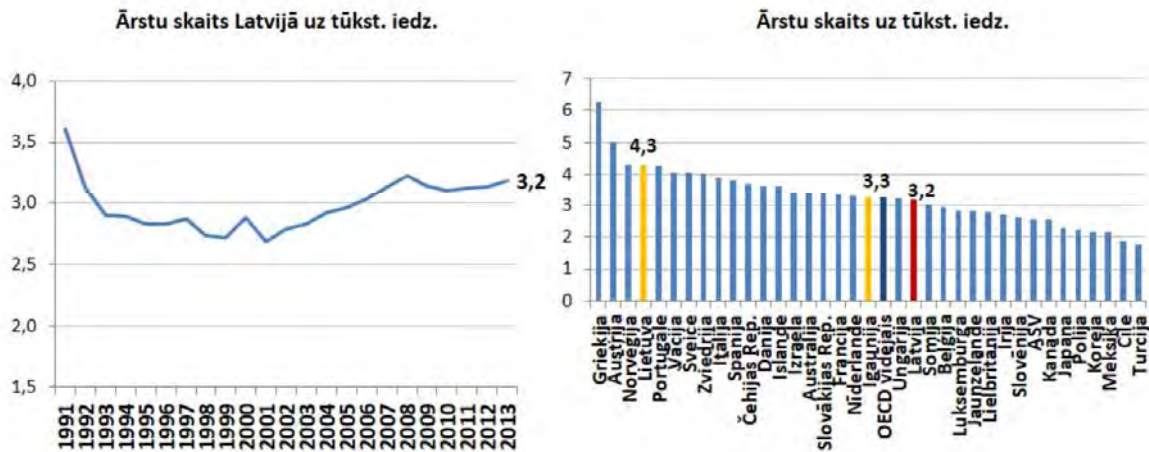
Tomēr Latvija neefektīvi transformē starpposma rādītājus veselības sniegumos => zema sistēmas efektivitāte



Avots: OECD dati, autoru aprēķini

15

Ārstu skaits Latvijā ir tuvu OECD vidējam => samērā augsts sekundārās aprūpes ārstu skaits



Avots: OECD dati

16

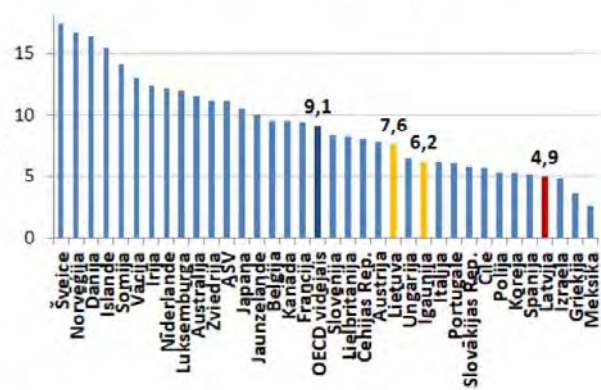
... bet medmāsu skaits būtiski atpaliek no OECD vidējā rādītāja

Medmāsu skaits Latvijā uz tūkst. iedz.



Avots: OECD dati

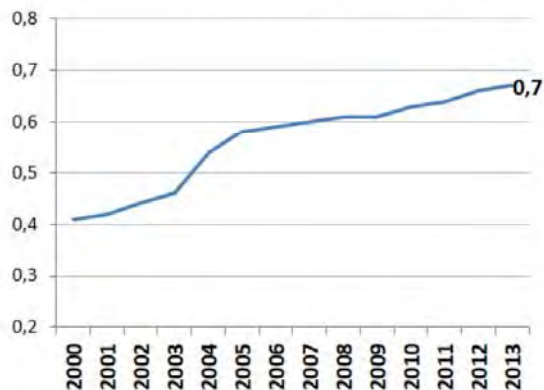
Medmāsu skaits uz tūkst. iedz.



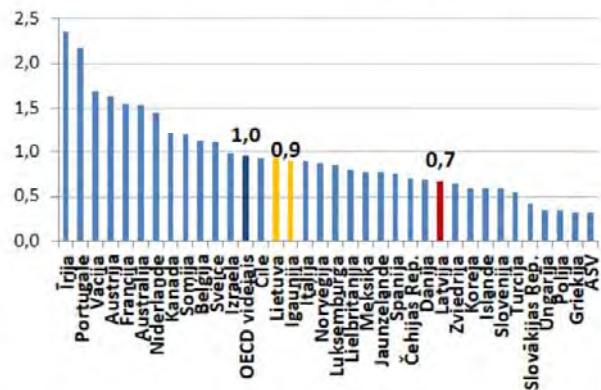
17

Ģimenes ārstu skaits Latvijā ir zemāks par OECD vidējo rādītāju

Ģimenes ārstu skaits Latvijā uz tūkst. iedz.



Ģimenes ārstu skaits uz tūkst. iedz.

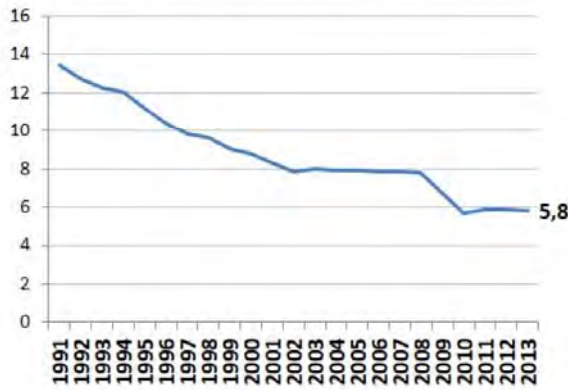


Avots: OECD dati (2013 gads vai jaunākie pieejamie dati)

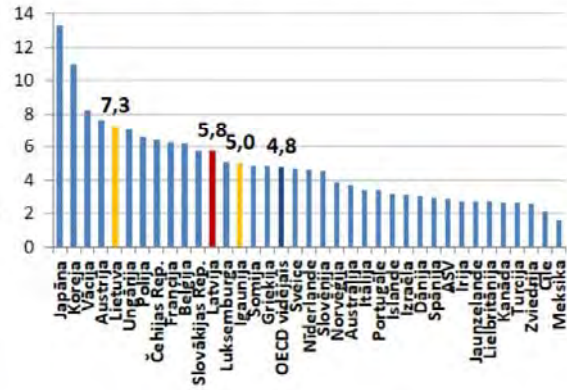
18

Latvijā būtiski samazināts slimnīcu gultu skaits, bet tas joprojām ir augsts

Slimnīcu gultas vietu skaits Latvijā uz tūkst.iedz.



Slimnīcu gultu vietu skaits uz tūkst.iedz.

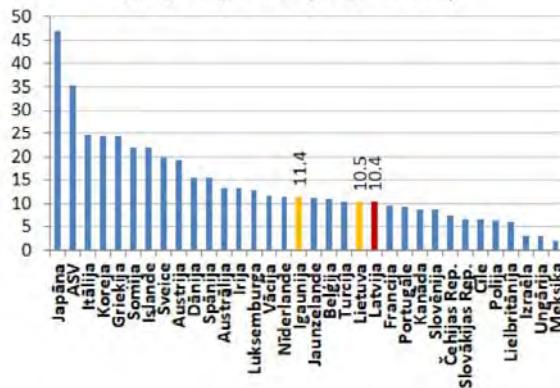


Avots: OECD dati

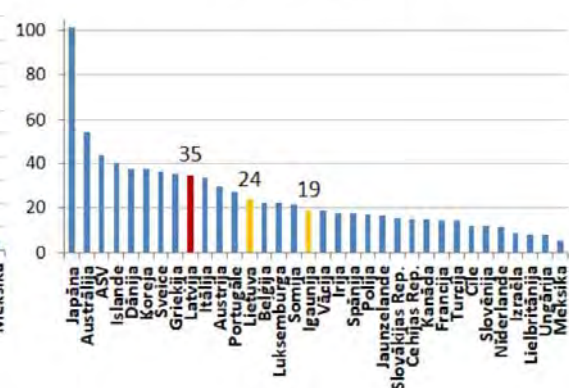
19

Medicīnas iekārtu skaits Latvijā ir salīdzinoši augsts ...

Magnētiskās rezonanses aparātu skaits (uz milj. iedz.; 2013.g. vai jaunākie pieejamie dati)



Datortomogrāfu skaits (uz milj. iedz.)

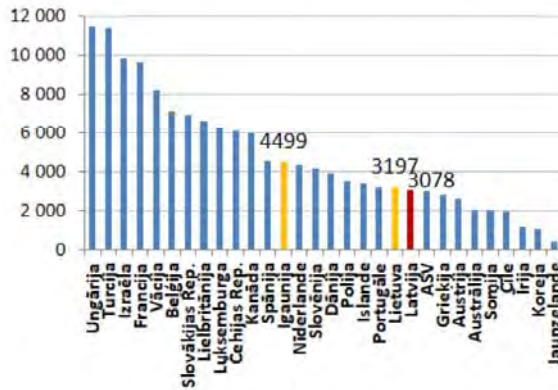


Avots: OECD dati (2013.gads vai jaunākie pieejamie dati)

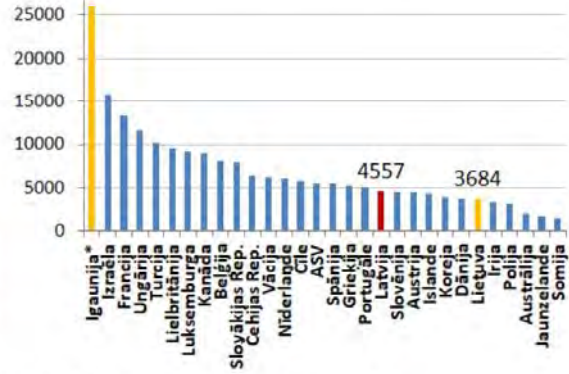
20

... un to noslodzes līmenis ir zems

Magnētiskās rezonanses izmeklējumu skaits uz aparātu gadā



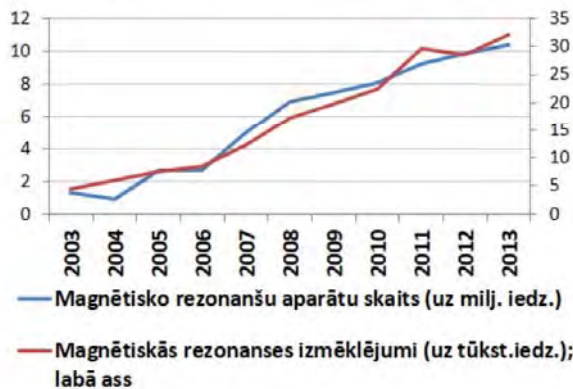
Datortomogrāfu izmeklējumu skaits uz aparātu gadā



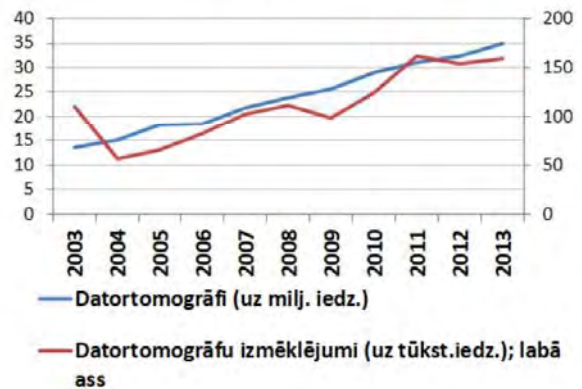
*Igaunijas rādītāju nevar tieši salīdzināt ar citām valstīm atšķirīgās datu apkopošanas metodoloģijas dēļ
Avots: OECD dati (2013 gads vai jaunākie pieejamie dati)

Medicīnisko iekārtu noslodze Latvijā pēdējo gadu laikā nav būtiski mainījusies

Magnētisko rezonansu izmantošana Latvijā



Datortomogrāfu izmantošana Latvijā



Avots: OECD dati

Latvijas veselības aprūpes finansēšanas modeļa nepilnības (daži piemēri)

- Finansējums veselības aprūpei tiek piešķirts, nesasaistot to ar faktiski nepieciešamo pakalpojumu apjomu (Veselības Ministrija, 2013)
- Necaurredzamība veselības aprūpes pakalpojumu tarifu un kvotu sadales mehānismā (Valsts Kontrole, 2011)
- Veselības aprūpes pakalpojumu tarifa neatbilstība patiesajām pakalpojumu izmaksām (Valsts Kontrole, 2011)
- Ilgtermiņa plāna neesamība. Piemērs, valsts galvotie aizdevumi slimnīcām, no kurām pēc tam netiek pirkti veselības aprūpes pakalpojumi (IR , 2015 #47)

23

Veselības aizsardzības finansēšanas modelim vajadzētu sekmēt gan sistēmas efektivitātes kāpumu, gan arī nodrošināt veselības aprūpei pieejamo finansējumu



Lai tiktu uz operācijām Austrumu slimnīcas invazīvās kardioloģijas nodaļā, pacientiem jāgaida rindā mēnešiem, bet gultas tikmēr stāv tukšas – knapi valsts finansējums ļauj modernī renovētajai klīnikai strādāt tikai vienu dienu nedēļā

Avots: IR 47/2015, lpp. 21

24

Ministre

D.Reizniece-Ozola

26.05.2016. 08:30

86

K.Stafecka

Budžeta departamenta Valsts budžeta

politika un kopsavilkuma nodaļas vadītāja vietniece

T. 67095438

Klinda.Stafecka@fm.gov.lv

FMZinop01_260516_izd_parskat.docx; Par informatīvo ziņojumu "Par valsts budžeta izdevumu pārskatīšanas 2017., 2018. un 2019.gadam rezultātiem un priekšlikumi par šo rezultātu izmantošanu likumprojekta "Par vidēja termiņa budžeta 2017., 2018. un 2019.gadam" un likumprojekta "Par valsts budžetu 2017.gadam" izstrādes procesā"