

Veselības ministrija

**Informācija par aktuālo epidemioloģiskās
drošības situāciju un Covid-19 testēšanu, kā arī
veselības aprūpes sistēmas kapacitāti**

Veselības ministrs
Daniels Pavļuts

Rīga, 02.11.2021.



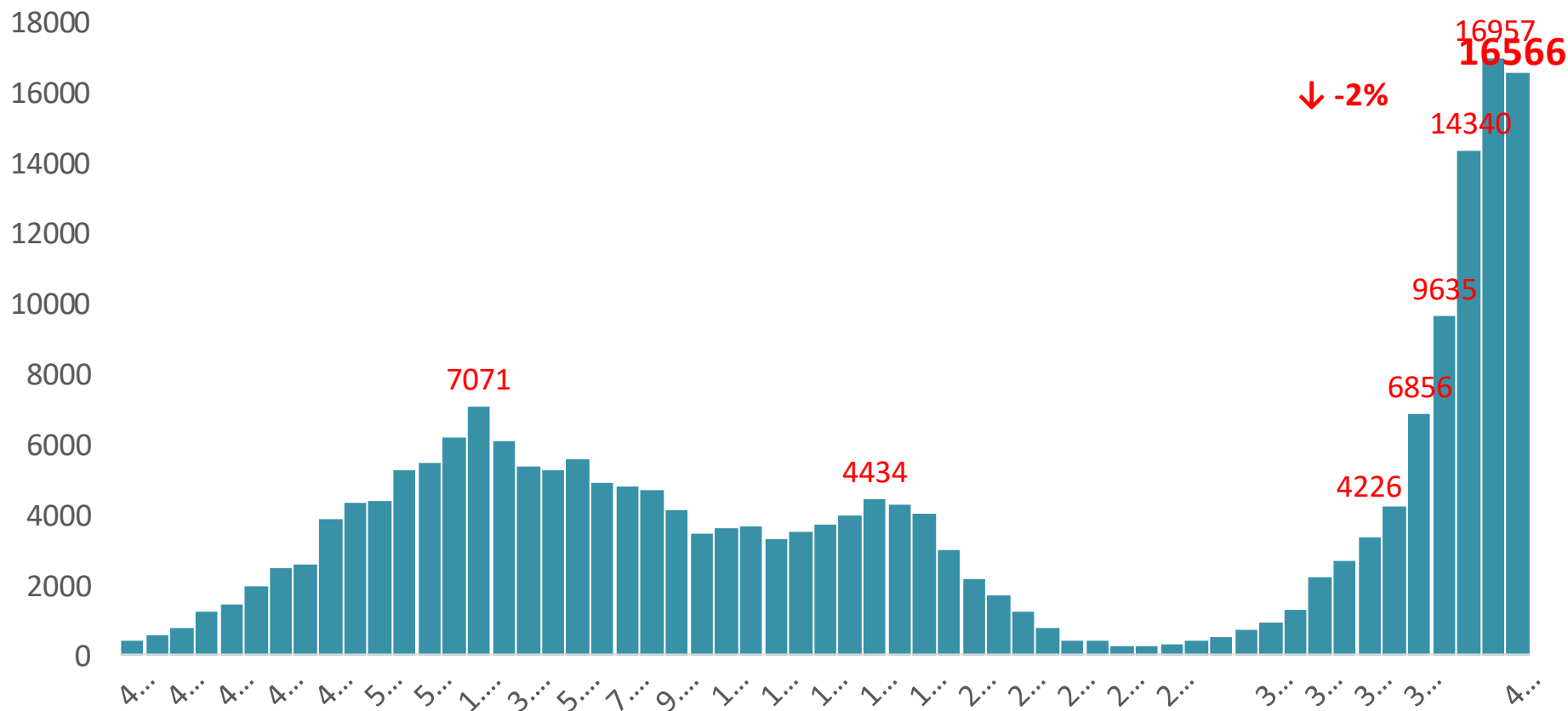
Veselības ministrija

Aktuālā epidemioloģiskā situācija un Covid-19 testēšana



Veselības ministrija

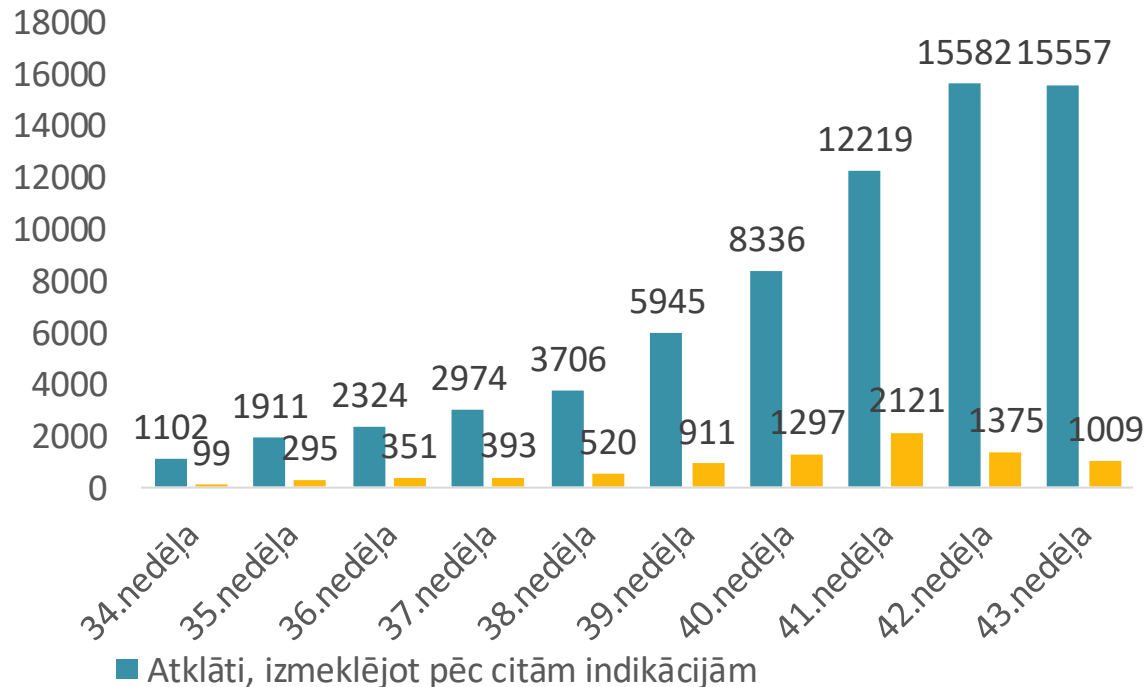
Covid-19 gadījumu skaits pa nedēļām (2020. g. 40. nedēļā – 2021. gada 43. nedēļā)





Veselības ministrija

Covid-19 gadījumi, kuri atklāti izglītības iestāžu darbinieku un izglītojamo skrīninga rezultātā un veicot izmeklējumus pēc citām indikācijām 2021.gada 34. – 43. nedēļā



■ Atklāti, izmeklējot pēc citām indikācijām
■ Atklāti izglītības iestāžu darbinieku un izglītojamo skrīninga ietvaros

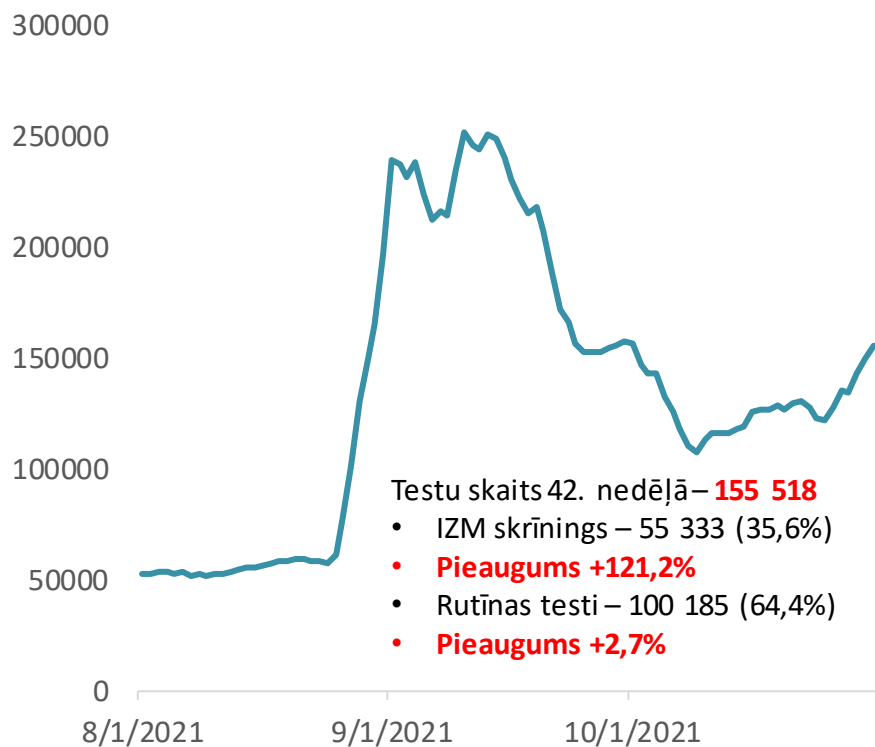
- 1009 (6,1%) (42. nedēļā - 1375 (8,1%)) gadījumi tika atklāti izglītības iestāžu darbinieku un skolēnu skrīninga rezultātā (**samazinājums par 26,6%**)
- Ārpus izglītības iestāžu skrīninga atklāti 15 557 gadījumi (42. nedēļā – 15 582 gadījumi) (**samazinājums par 0,2%**)



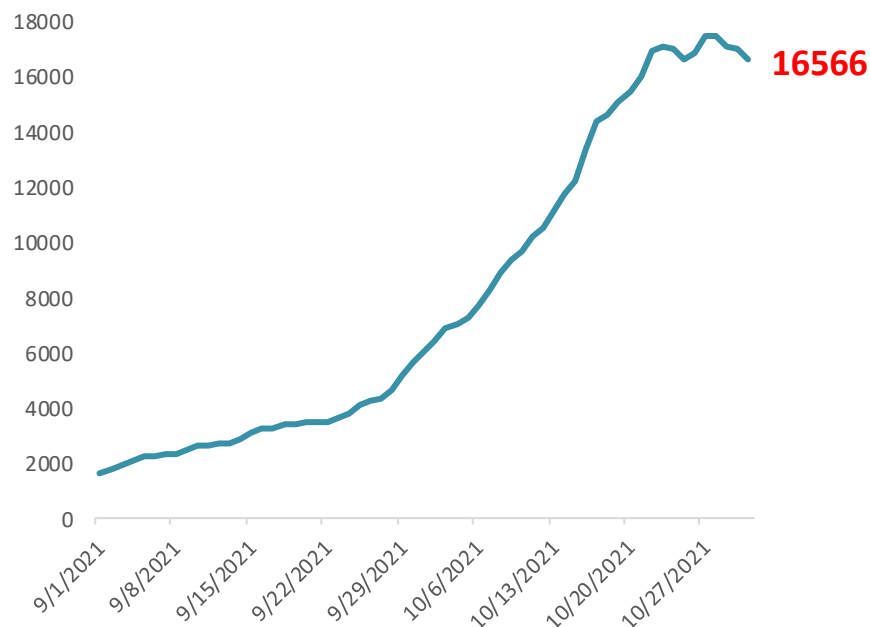
Veselības ministrija

7 dienu kumulatīvais Covid-19 testu skaits un Covid-19 gadījumu skaits **uz 31.10.2021.**

7 dienu kumulatīvais Covid-19 testu skaits



7 dienu kumulatīvais Covid-19 gadījumu skaits



7 dienu tendence: **-2%** (vidēji **2375** gadījumi dienā)
Uz 01.11. **-0,8%**



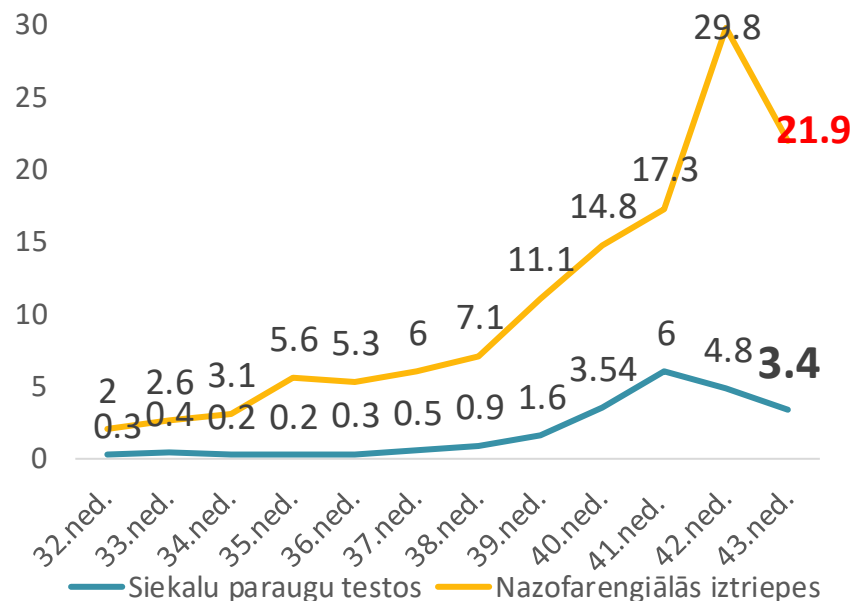
Veselības ministrija

Covid-19 pozitīvo testu rezultātu īpatsvars (%) pa nedēļām no 2020. g. 44. līdz 2021. g. 43.nedēļai

Kopējais pozitīvo testu īpatsvars (%)



Pozitīvo paraugu īpatsvars (%) pēc paraugu veidiem



37. nedēļā siekalu paraugu testēšana – **59%** no visiem paraugiem

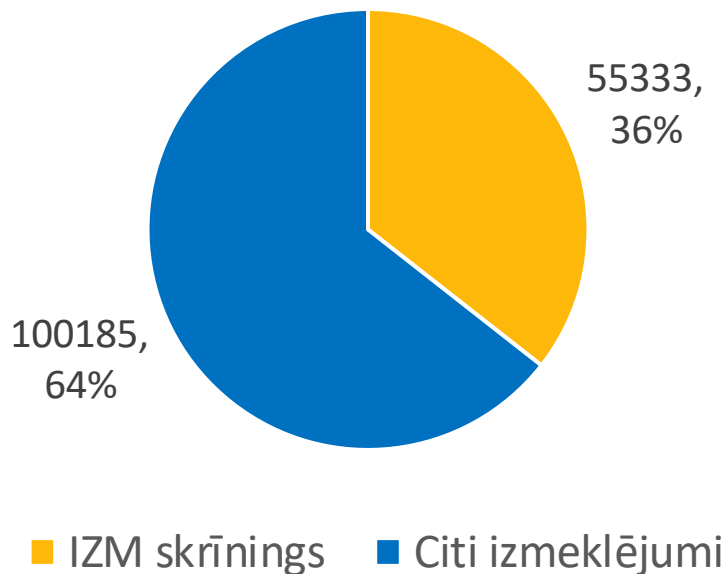
(iepriekšējās nedēļās: 64%, 53%, 54%, 66%, 70%, 80%, 85%, 86%, 78%, 46%, 45%)



Veselības ministrija

Testu un testēšanas rezultātu struktūra 43. nedēļā

Veikto testu struktūra



Atklāto Covid-19 gadījumu sadalījums pēc izmeklējuma mērķiem

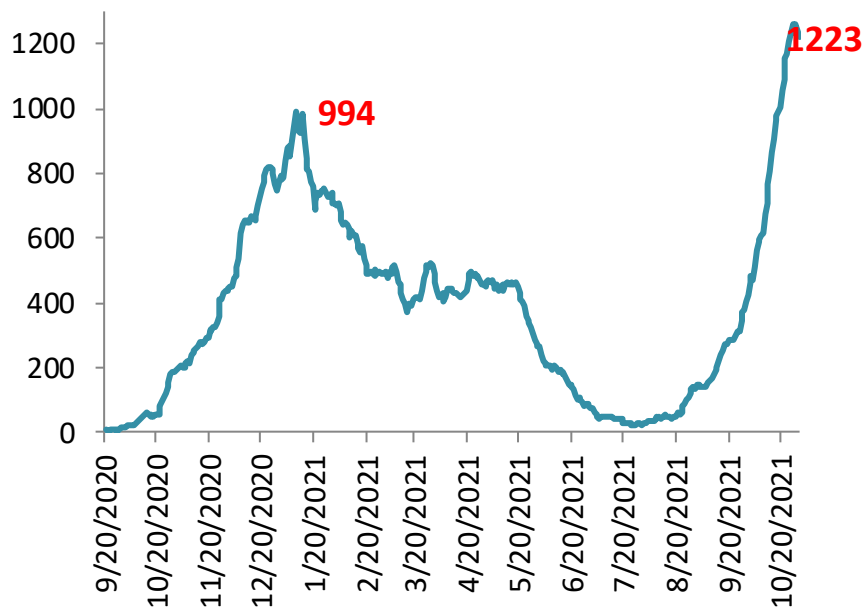




Veselības ministrija

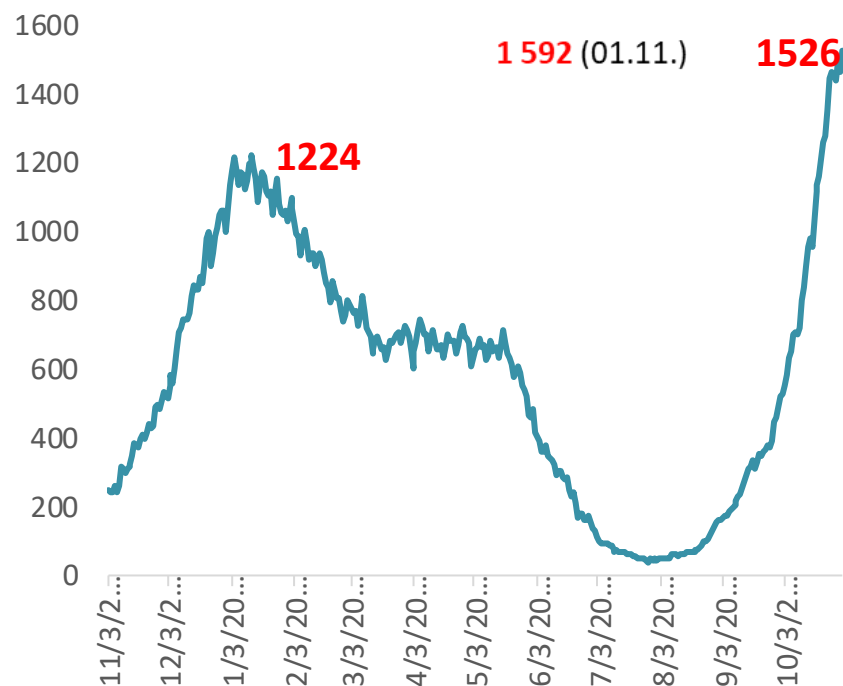
7 dienu kumulatīvais stacionēto Covid-19 pacientu skaits un Covid-19 pacientu skaits stacionāros pa dienām **uz 31.10.2021.**

7 dienu kumulatīvais stacionēto Covid-19 pacientu skaits



7 dienu tendence: **+4,9%** (vidēji 175 dienā)
Uz 01.11. **-1,7%**

Covid-19 pacientu skaits stacionāros pa dienām



7 dienu tendence: **+21%**



Veselības ministrija

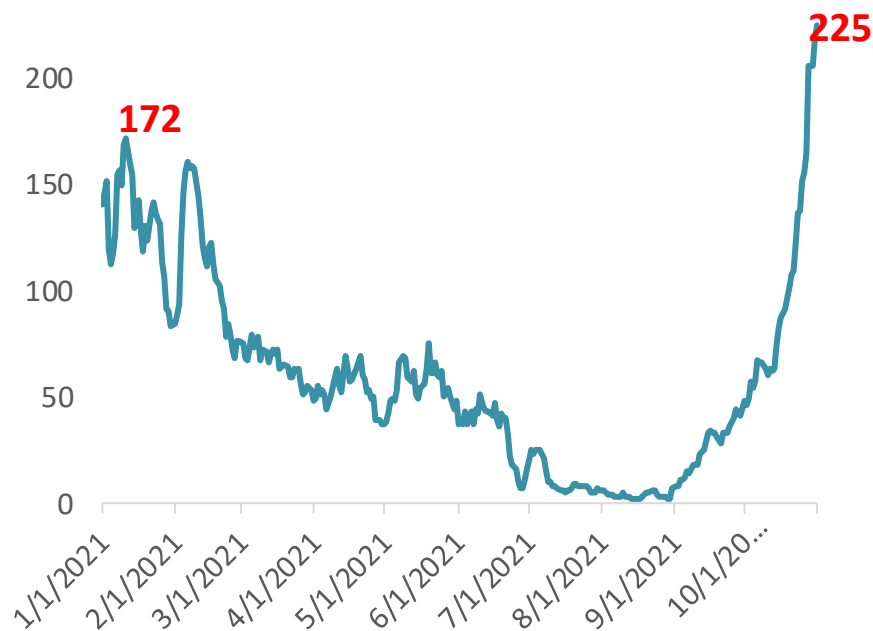
Smagā stāvoklī esošo Covid-19 pacientu skaits stacionāros pa dienām un 7 dienu kumulatīvais nāves gadījumu skaits Covid-19 pacientiem **uz 31.10.2021.**

Pacientu skaits stacionāros ar smagu Covid-19 slimības gaitu



7 dienu tendence: **+25%**

7 dienu kumulatīvais nāves gadījumu skaits Covid-19 pacientiem

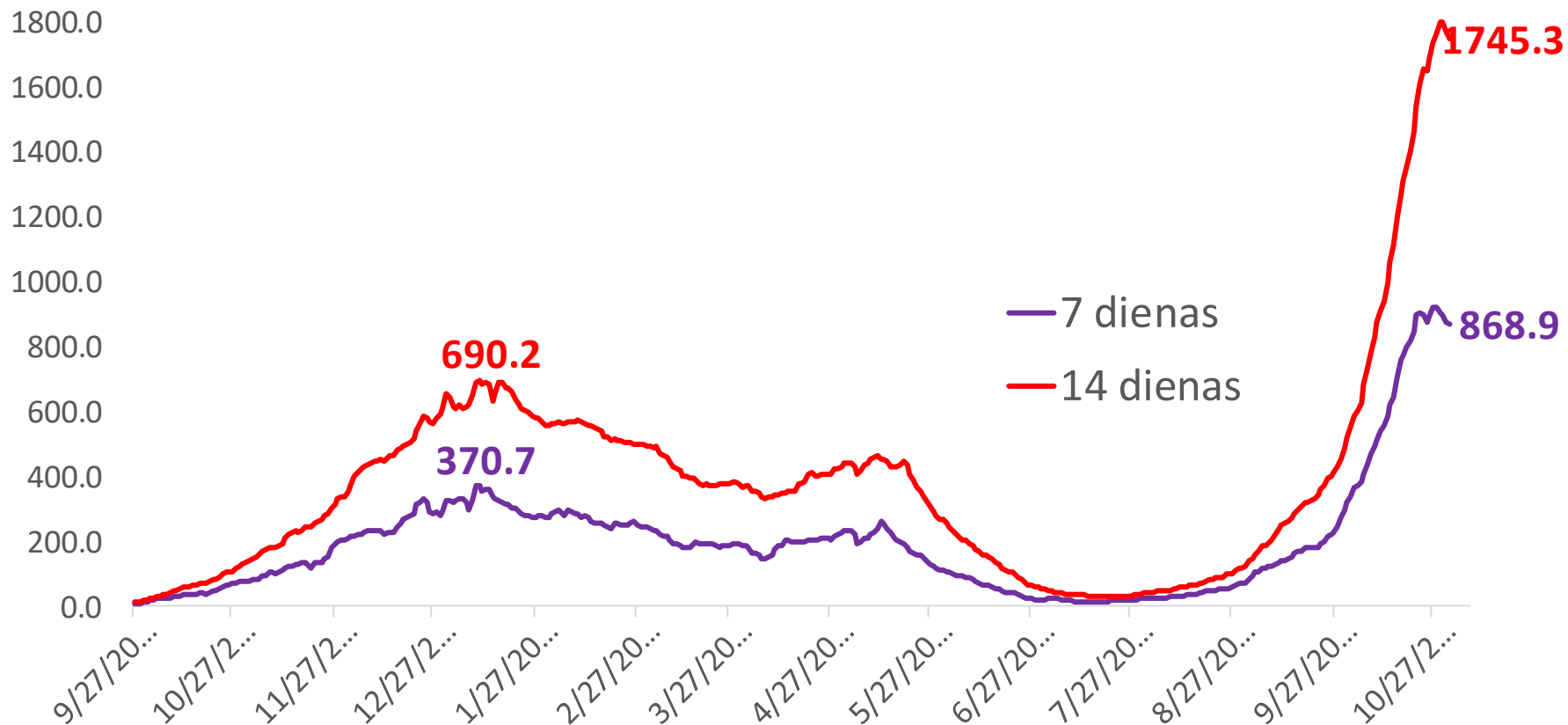


7 dienu tendence: **pieaugums par 63%** - vidēji **32** gadījumi dienā



Veselības ministrija

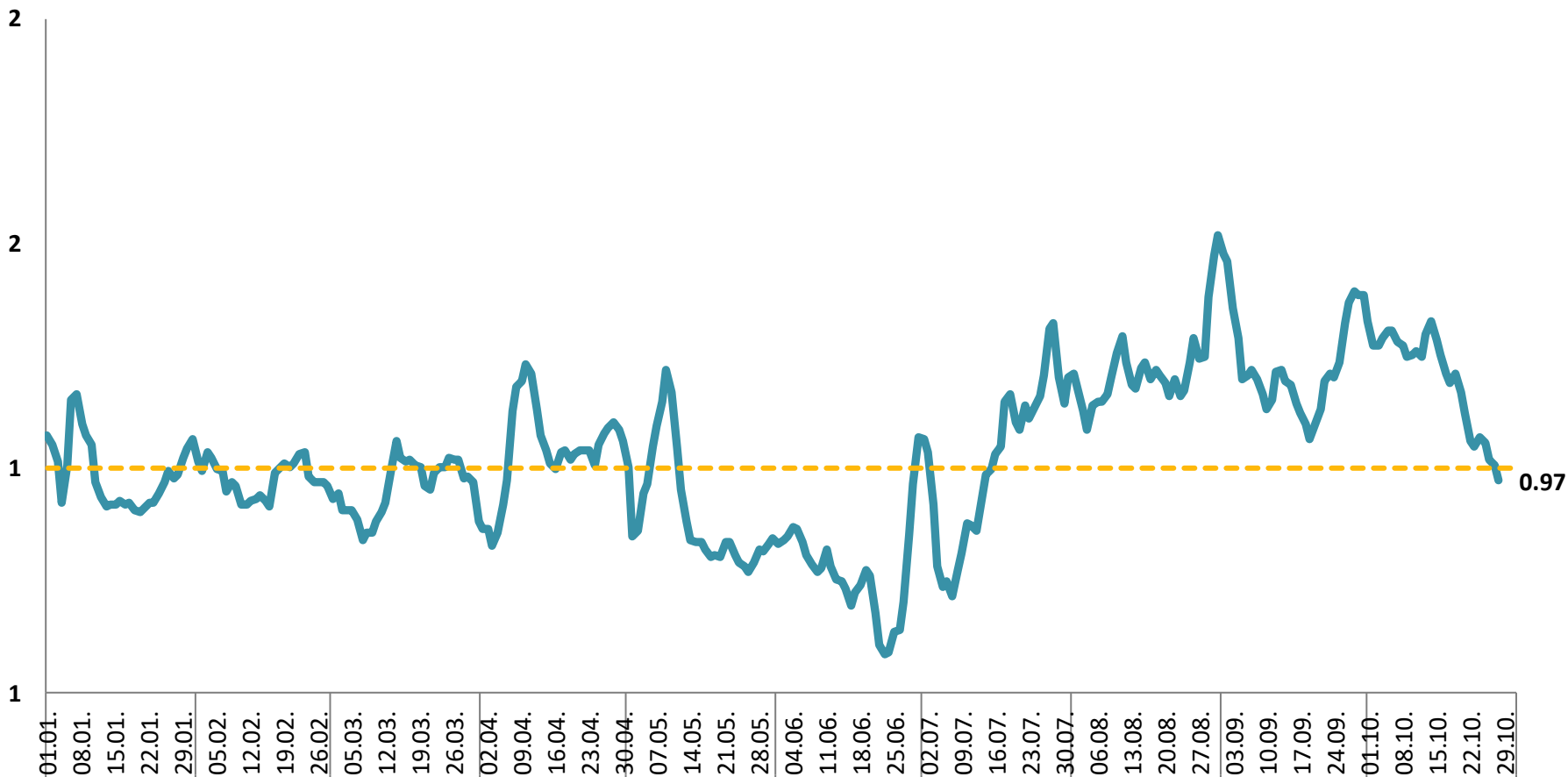
7 un 14 dienu kumulatīvais Covid-19 gadījumu skaits uz 100 000 iedz. provizoriski uz **01.11.2021.**





Veselības ministrija

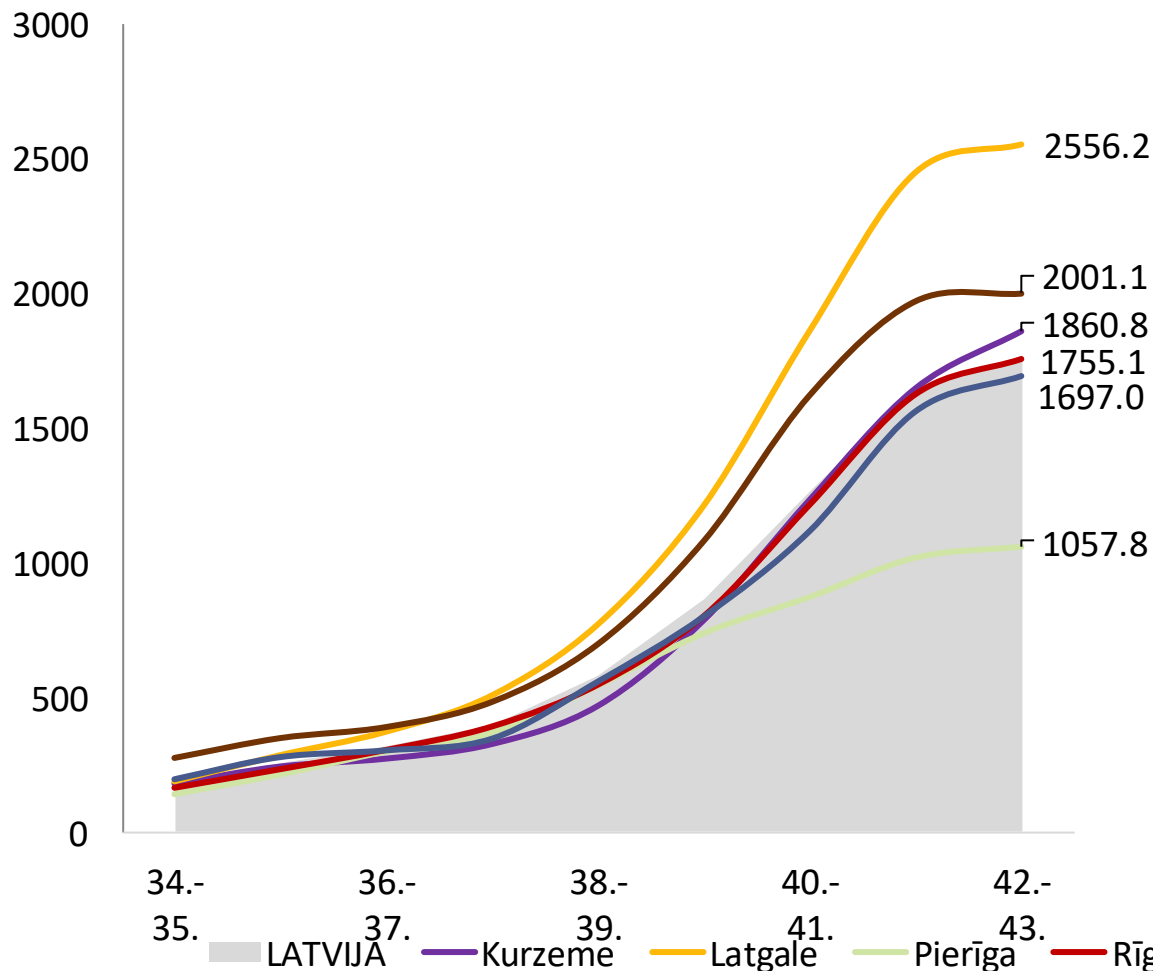
Covid-19 infekcijas reprodaktivitātes koeficients (R) pa dienām Latvijā (provizoriski **uz** **31.10.2021. R = 0,97**)





Veselības ministrija

14 dienu kumulatīvais Covid-19 gadījumu skaits uz 100 000 iedzīvotāju Latvijas reģionos pa nedēļām (34. – 43. nedēļa)

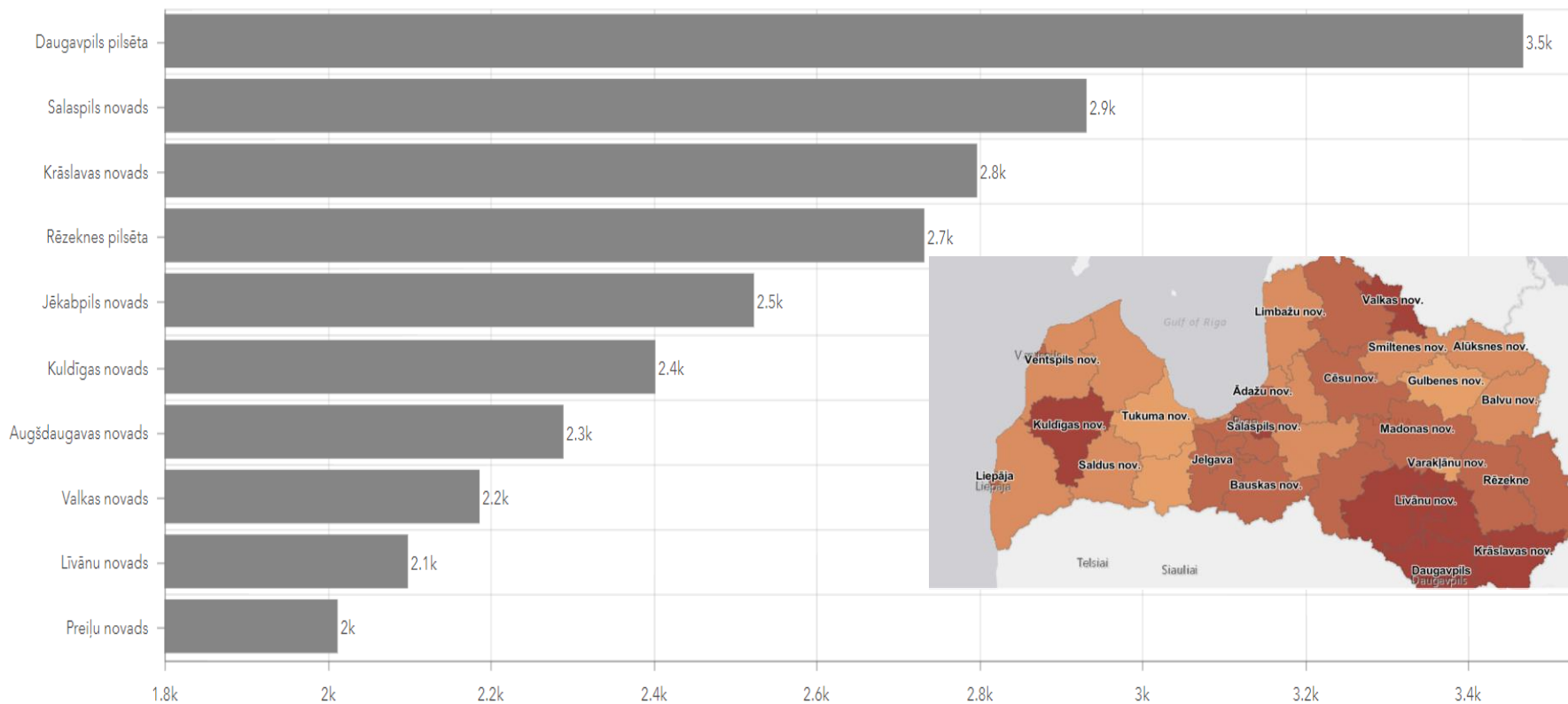


- Latgale – 2556,2 (2452,1)
- Vidzeme – 2001,1 (1972,7)
- Kurzeme – 1868,0 (1649,0)
- Rīga – 1755,1 (1624,4)
- Zemgale – 1697,0 (1565,1)
- Pierīga – 1057,8 (1017,5)



Veselības ministrija

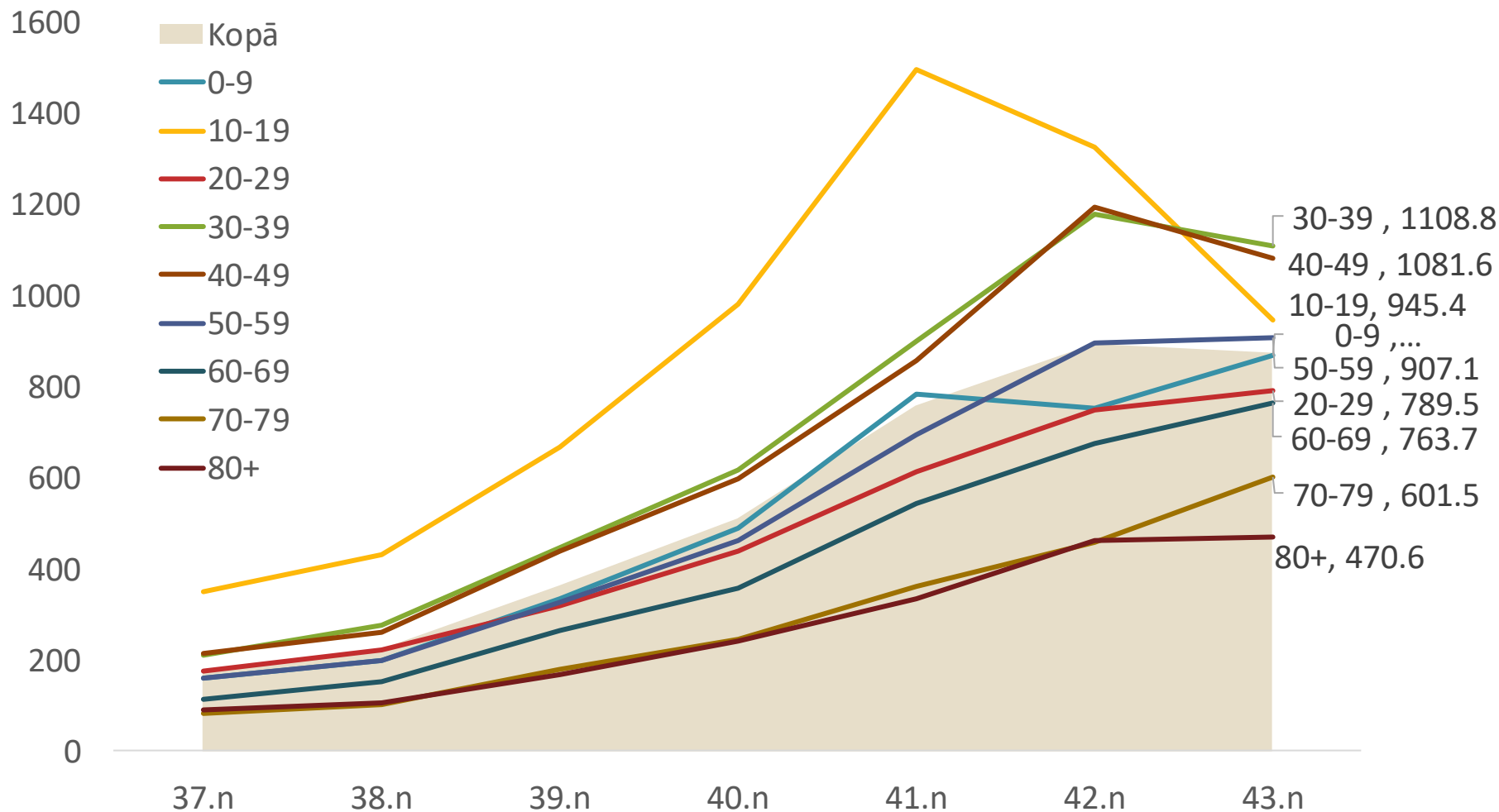
10 pilsētas un novadi ar visaugstāko saslimstību ar Covid-19





Veselības ministrija

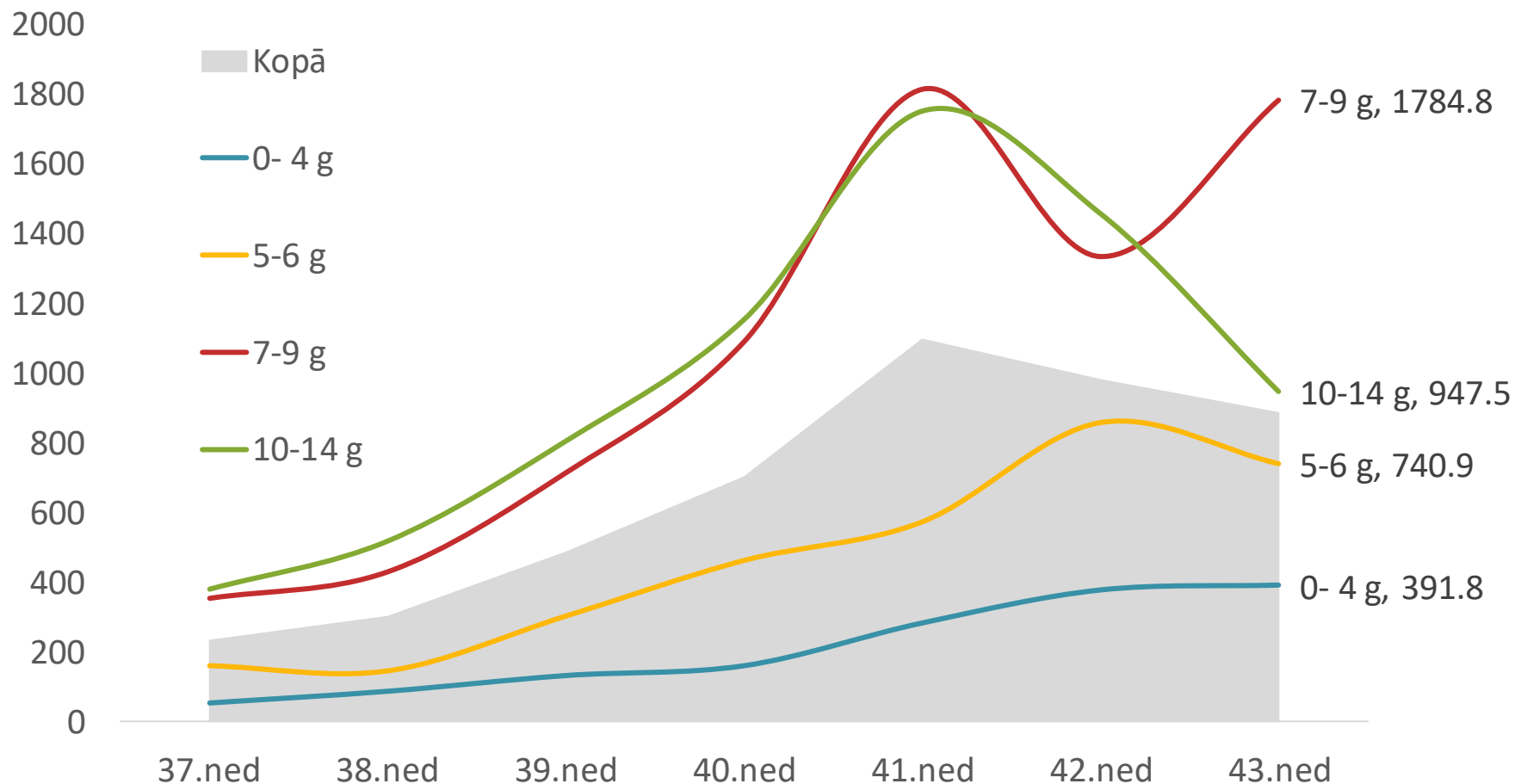
Covid-19 gadījumu skaits uz 100 000 iedzīvotāju vecuma grupās (37.- 43.nedēļa)





Veselības ministrija

Covid-19 gadījumu skaits uz 100 000 iedzīvotāju bērniem no 0 līdz 14 gadu vecuma grupās (37.-43.nedēļa)



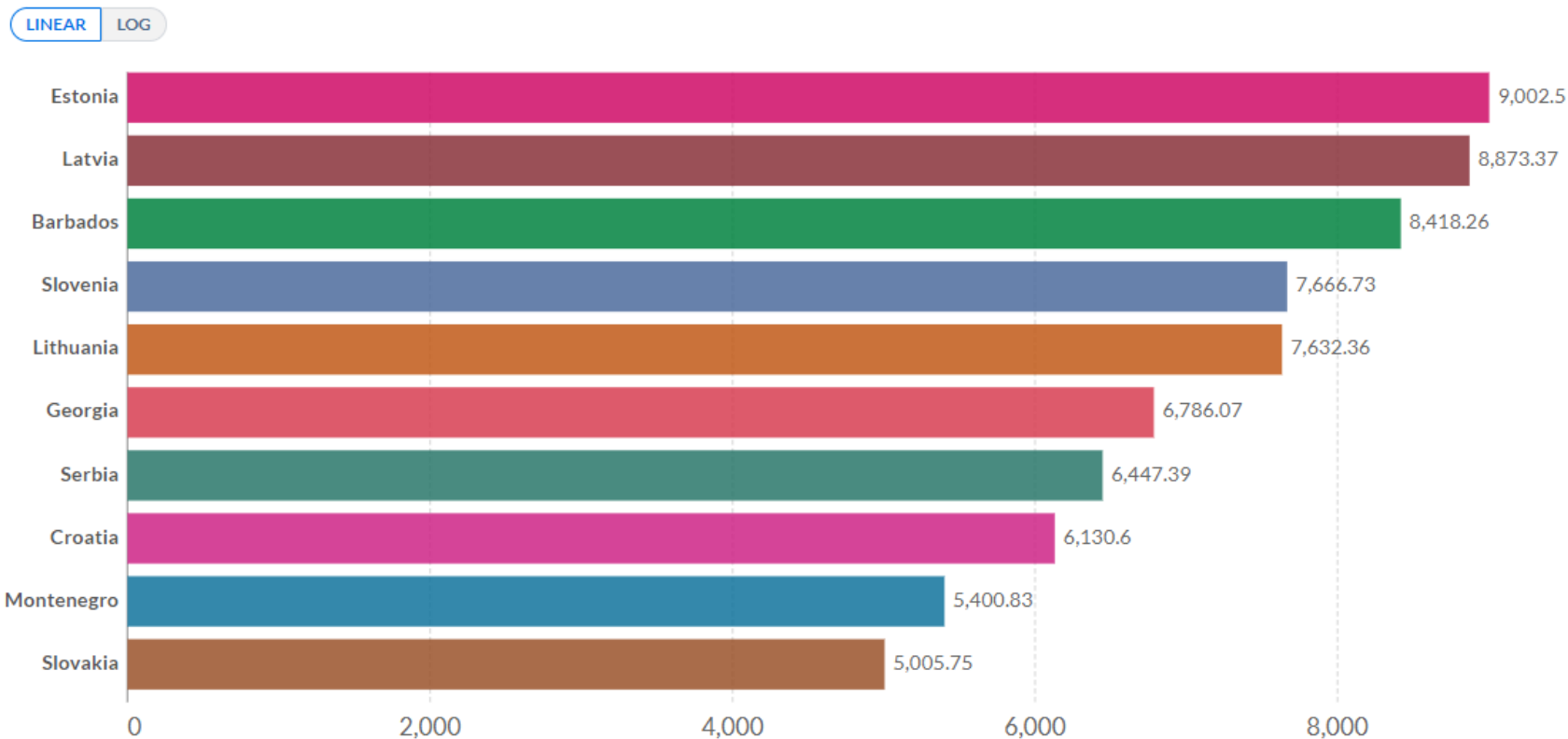


Veselības ministrija

10 pasaules valstis ar visaugstāko saslimstību ar Covid-19 (7 dienu kumulatīvais gadījumu skaits uz 1 000 000 iedz.); 31.10.2021.

Weekly confirmed COVID-19 cases per million people, Oct 31, 2021

Weekly confirmed cases refer to the cumulative number of confirmed cases over the previous week.



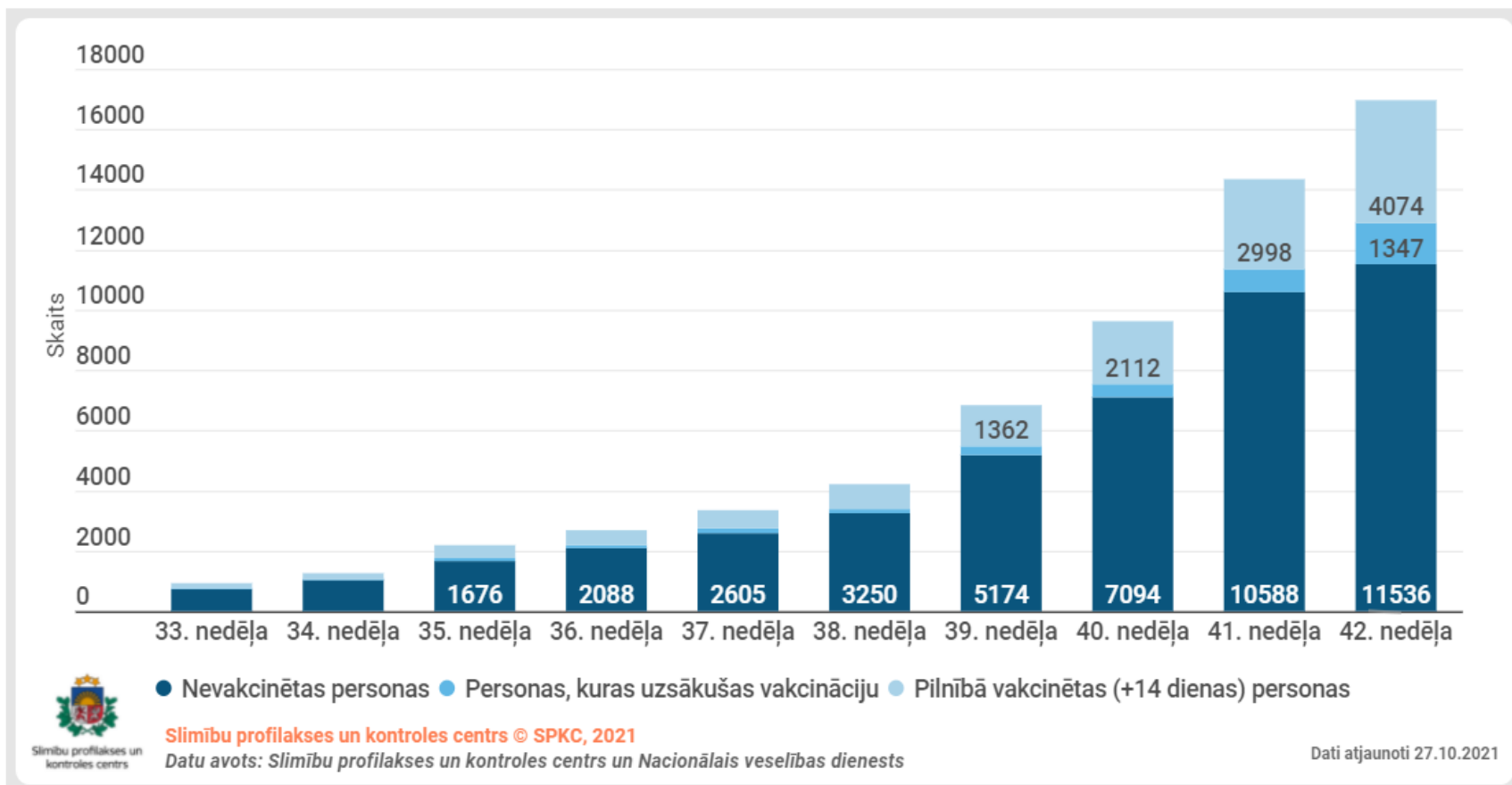
Source: Johns Hopkins University CSSE COVID-19 Data

CC BY



Veselības ministrija

Apstiprināto Covid-19 inficēšanās gadījumu skaits pēc vakcinācijas statusa, pa nedēļām [↗](#)

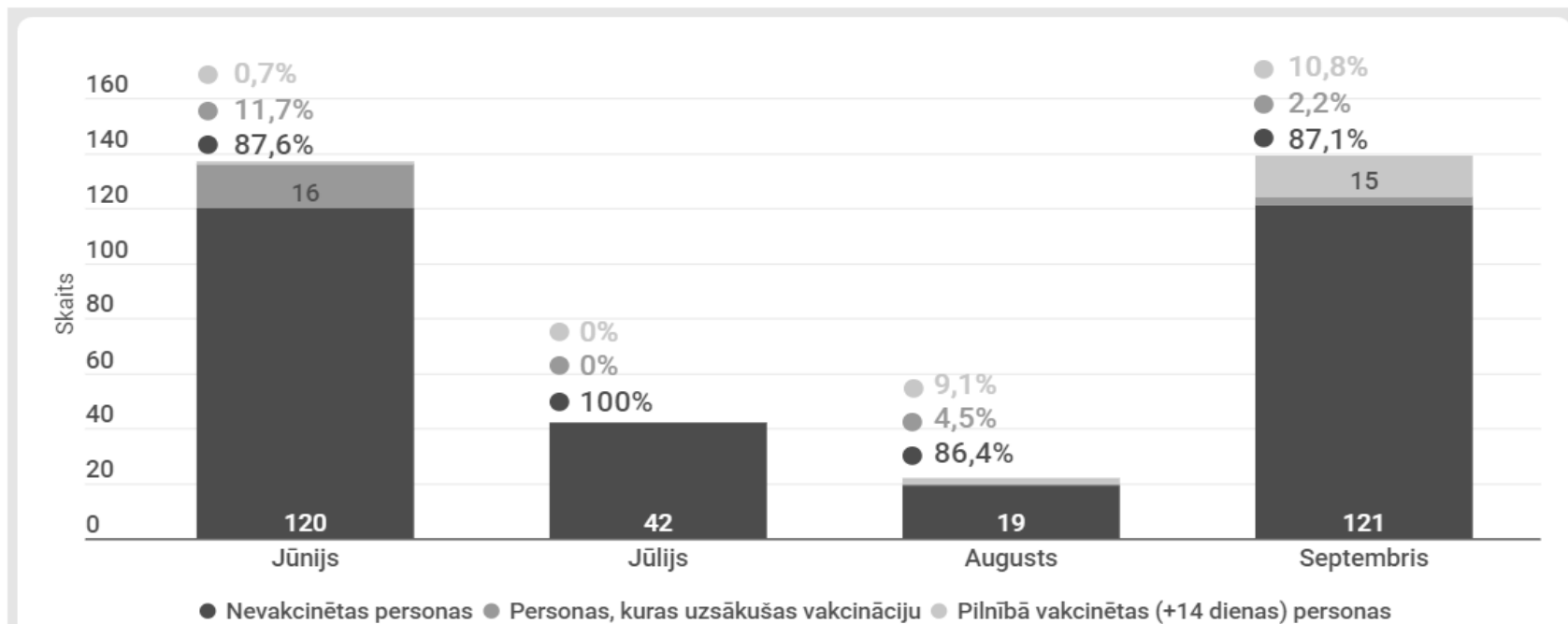




Veselības ministrija

Mirušo skaits ar apstiprinātu Covid-19 infekciju pēc vakcinācijas statusa, pa mēnešiem

*Operatīvā informācija. Oficiālā statistika par mirušajiem ar pamatdiagnozi Covid-19 pieejama SPKC mājas lapā sadaļā "[Veselības statistikas datubāze](#)"



* Operatīvie dati par pacientiem, kuriem laboratoriski apstiprināta inficēšanās ar Covid-19 infekciju, neatkarīgi no nāves pamatcēloņa

Slimību profilakses un kontroles centrs © SPKC, 2021

Datu avots: Slimību profilakses un kontroles centrs un Nacionālais veselības dienests

Dati atjaunoti 27.10.2021

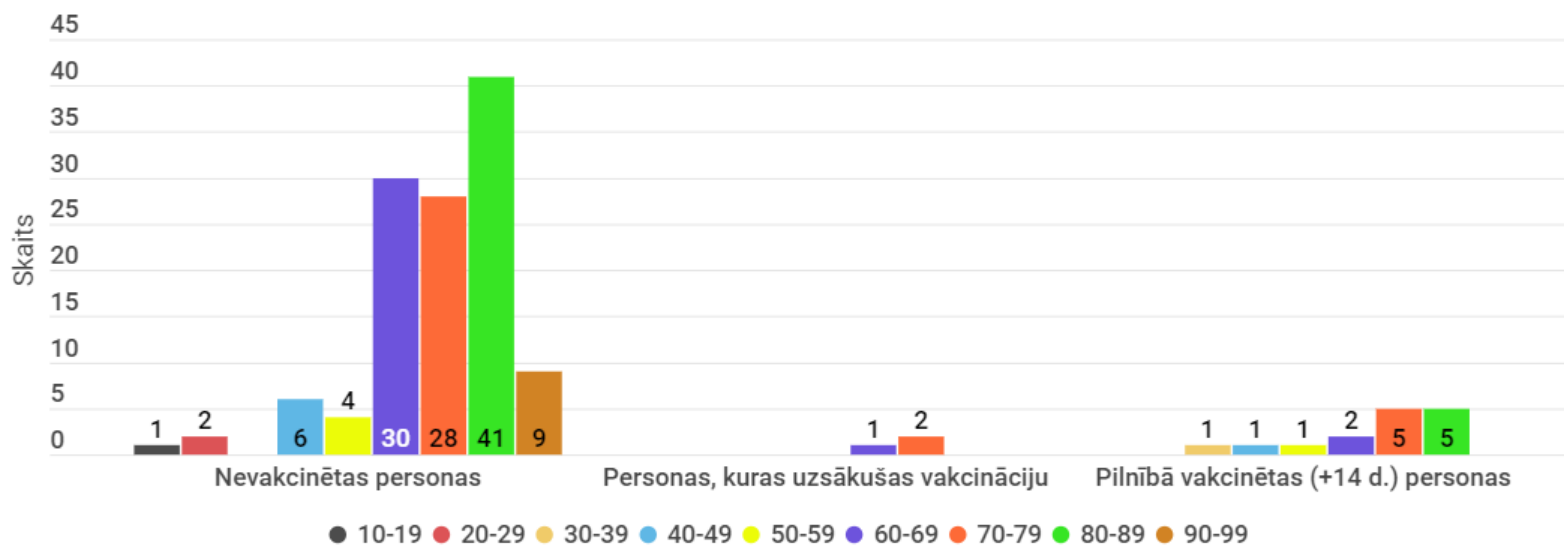


Veselības ministrija

Mirušo skaits ar apstiprinātu Covid-19 infekciju pēc vakcinācijas statusa, pa vecumgrupām



2021. gada septembris, n=139



* Operatīvie dati par pacientiem, kuriem laboratoriski apstiprināta inficēšanās ar Covid-19 infekciju, neatkarīgi no nāves pamatcēloņa



Slimību profilakses un kontroles centrs © SPKC, 2021

Datu avots: Slimību profilakses un kontroles centrs un Nacionālais veselības dienests

Dati atjaunoti 27.10.2021.





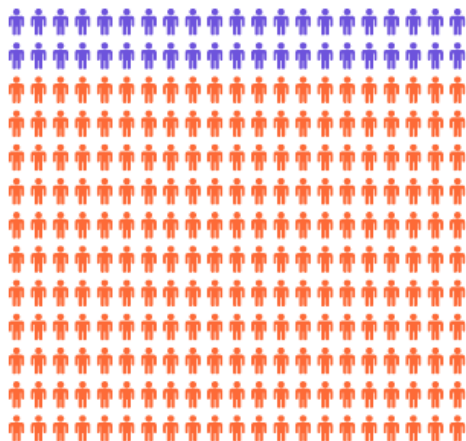
Veselības ministrija

Stacionēto Covid-19 pacientu struktūra pēc smaguma un vakcinācijas statusa [↗](#)

Stacionēto pacientu struktūra, 42. nedēļa (18.10.-24.10.)

818 STACIONĒTI

15% • 85%



787 VIDĒJI SMAGI

16% • 84%



31 SMAGI

6,5% • 93,5%



Slimību profilakses un kontroles centrs © SPKC, 2021

Datu avots: Nacionālais veselības dienests



Pilnībā vakcinētas (+14 dienas) personas



Nevakcinētas un daļēji vakcinētas personas

Dati atjaunoti 29.10.2021.

Share

made with infogram

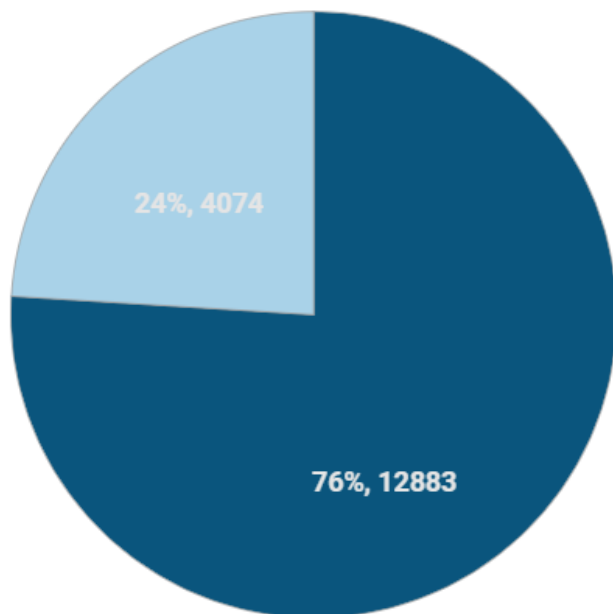


Veselības ministrija

Apstiprināto Covid-19 inficēšanas gadījumu īpatsvars pēc vakcinācijas statusa nedēļā [↗](#)



2021. gada 42. nedēļa, 18.10.-24.10., n=16957



- Covid-19 gadījumu skaits nevakcinētām un daļēji vakcinētām (uzsākta vakcinācija) personām
- Covid-19 gadījumu skaits pilnībā vakcinētām personām (pabeigta vakcinācija +14 dienas un vairāk)

Nevakcinētām un daļēji vakcinētām personām Covid-19 infekcija atklāta

2,7

reizes biežāk, nekā pilnībā vakcinētām personām, rēķinot uz 100 000 iedzīvotāju



Slimību profilakses un kontroles centrs © SPKC, 2021

Datu avots: Slimību profilakses un kontroles centrs un Nacionālais veselības dienests

Dati atjaunoti 27.10.2021.

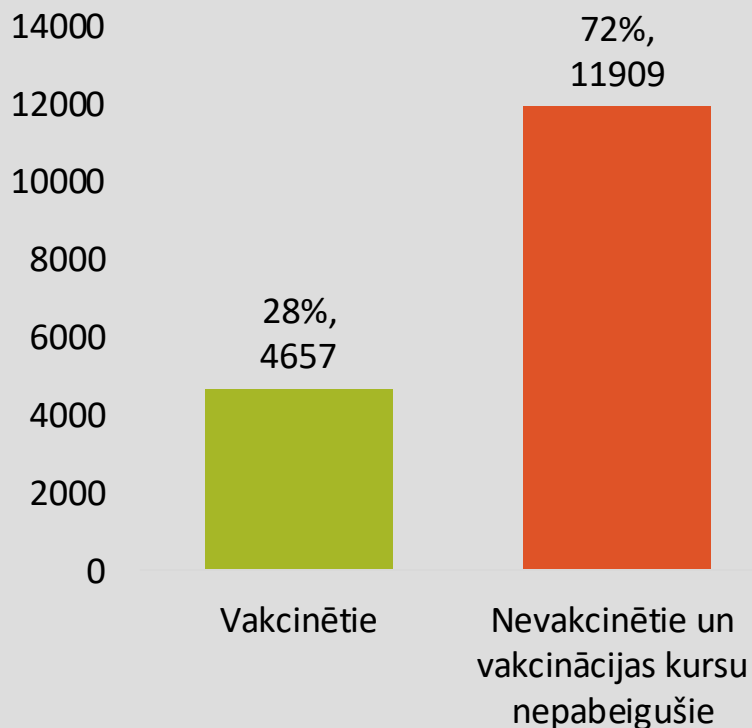
Share

made with infogram



Veselības ministrija

Inficētie, 43. nedēļā (25.10.2021 - 31.10.2021)



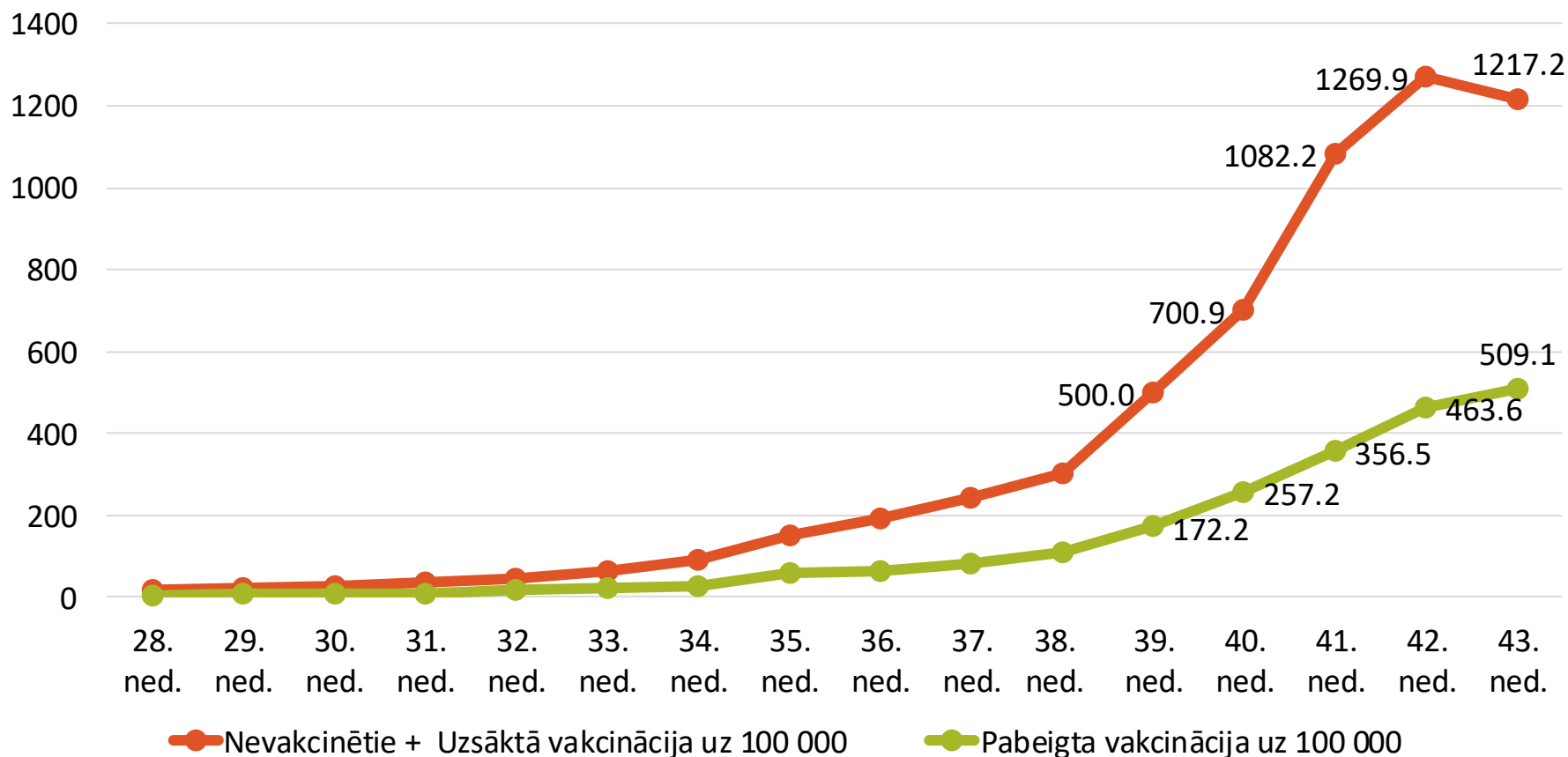
43. nedēļā nevakcinētiem un daļēji vakcinētiem cilvēkiem Latvijā Covid-19 konstatēts **2,4 reizes biežāk nekā pilnībā vakcinētiem
12-49 gadi – **3,0**
3,1**

Salīdzinot saslimstības intensitāti (uz 100 000 iedzīvotājiem) vakcinēto un nevakcinēto/daļēji vakcinēto cilvēku vidū



Veselības ministrija

Saslimstība pa nedēļām uz 100 000 vakcinētām personām un uz 100 000 nevakcinētām un vakcinācijas kursu nepabeigušām personām (12.07.2021 – 31.10.2021)





Veselības ministrija

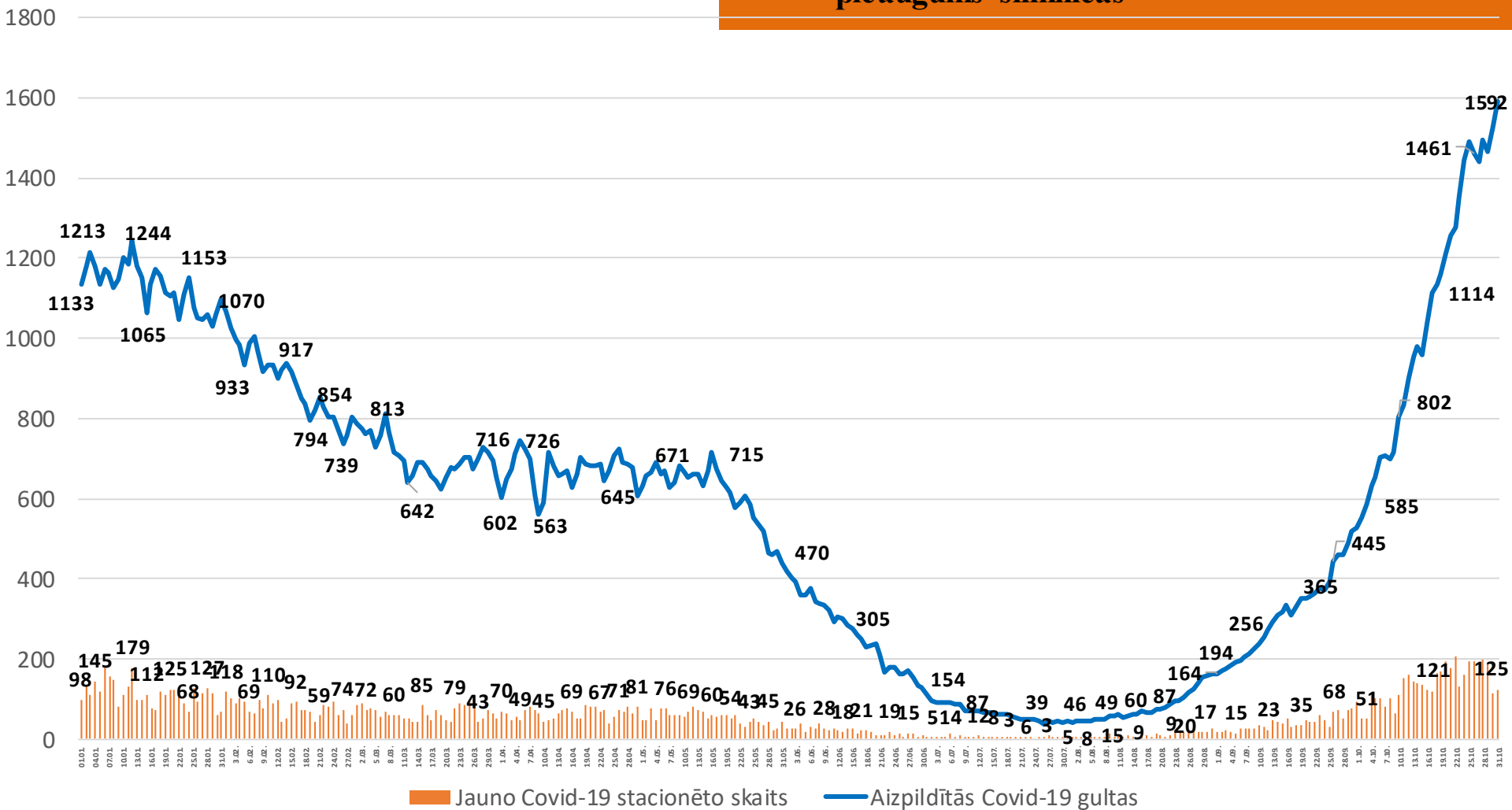
Veselības aprūpes sistēmas kapacitāte un noslodze



Veselības ministrija

Situācijas raksturojums: 2021. gada janvāris - novembris

**Novērojams straujš Covid-19 pacientu skaita
pieaugums slimnīcās**



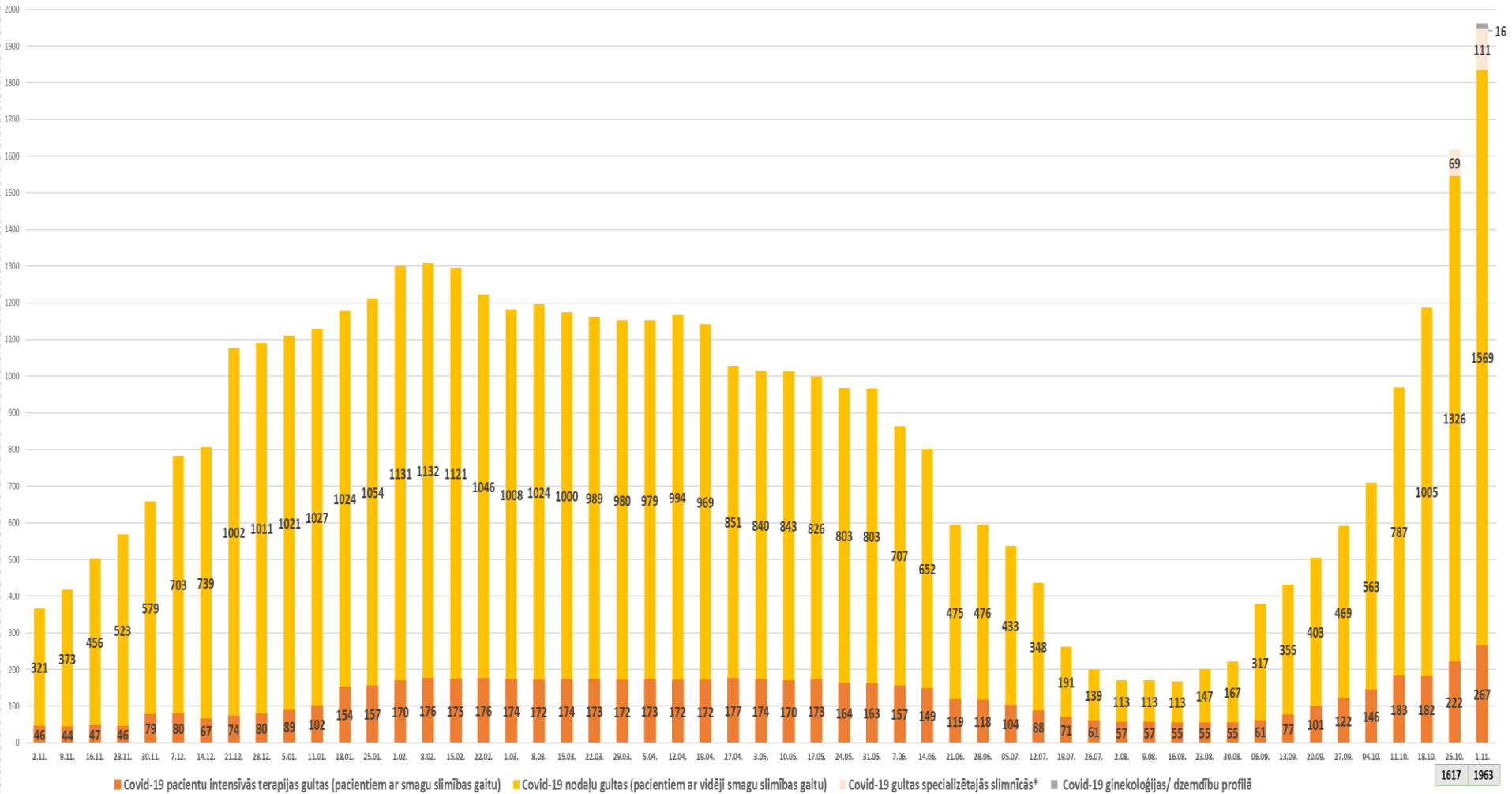
02.11.2021., Rīga



Veselības ministrija

Covid-19 pacientiem paredzēto gultu skaits

Nedēļas laikā par 21% palielināts Covid-19 gultu skaits no 1617 uz 1963



* Specializēto slimnīcu Covid-19 gultas, kurās tiek uzņemti vidēji smagie Covid-19 pacienti (ar specializētu blakusdiagnozi, piemēram psihiatriskā vai traumatoloģijā)

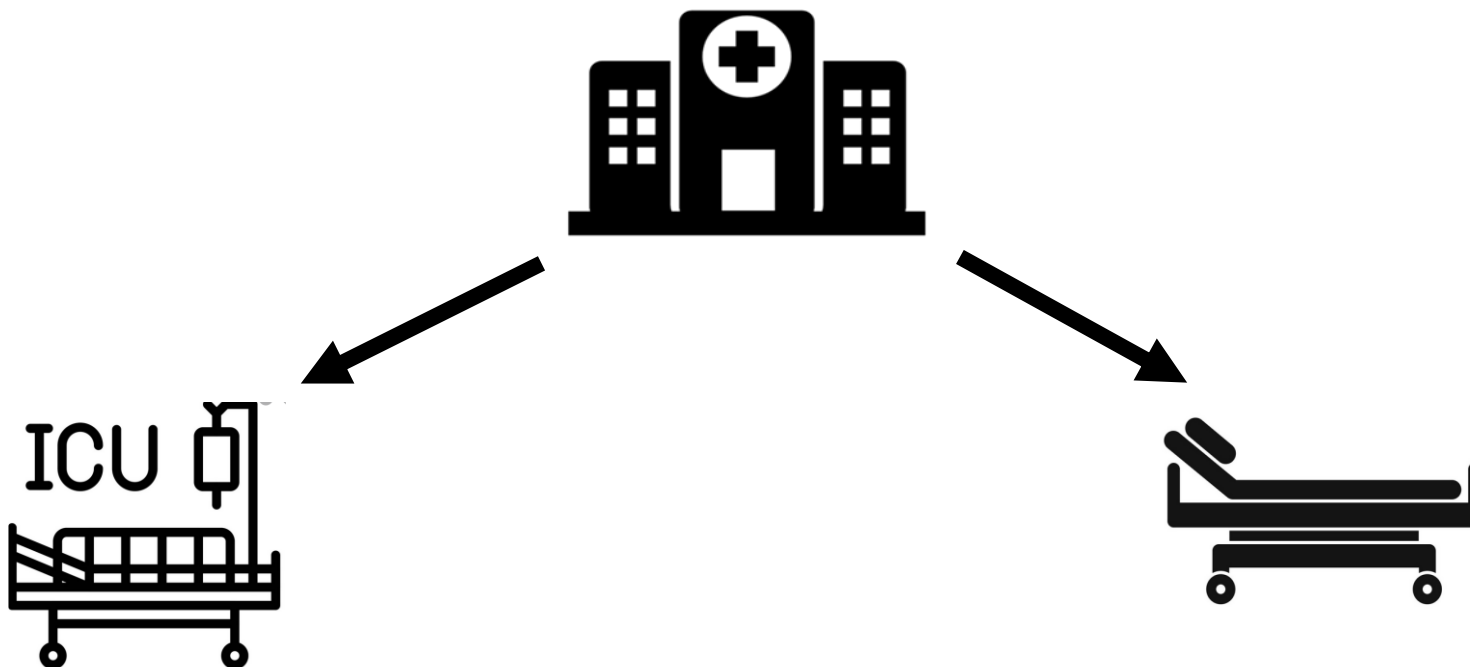


Veselības ministrija

Covid-19 pacienti slimnīcās

Lai arī regulāri tiek pārprofilētas jaunas gultas Covid-19 pacientiem, kopējā Covid-19 gultu noslodze nemainīgi saglabājas augstāka par 75%

01.11. **78%** COVID-19 GULTU IR AIZŅEMTAS;
PERIODĀ NO 25.10. LĪDZ 31.10. – 81%



81% COVID-19 IT GULTU IR AIZŅEMTAS;
PERIODĀ NO 25.10. LĪDZ 31.10. – 82%

78% COVID-19 NODAĻU GULTU IR AIZŅEMTAS;
PERIODĀ NO 25.10. LĪDZ 31.10. 81%

Covid-19 pacientiem pārprofilēto gultu noslodze

*Kopskaitā nav iekļautas BKUS gultas, kas piemērotas tikai bērniem ar Covid-19

Ārstniecības iestādes	Procentuāli aizņemto gultu skaits no šobrīd pārprofilētajām (%)	KOPĀ procentuāli aizņemto IT gultu skaits no šobrīd pārprofilētajām (%)
SIA "Rīgas Austrumu klīniskās universitātes slimnīca"	79%	88%
VSIA "Paula Stradiņa Klīniskā universitātes slimnīca"	81%	87%
SIA "Liepājas reģionālā slimnīca"	69%	78%
SIA "Ziemeļkurzemes reģionālā slimnīca" Ventspils	98%	100%
SIA "Ziemeļkurzemes reģionālā slimnīca" Talsu filiāle	60%	50%
SIA "Vidzemes slimnīca"	65%	25%
SIA "Daugavpils reģionālā slimnīca"	99%	74%
SIA "Rēzeknes slimnīca"	89%	93%
SIA "Jēkabpils reģionālā slimnīca"	87%	100%
SIA "Jelgavas pilsētas slimnīca"	92%	84%
SIA "Balvu un Gulbenes slimnīcu apvienība"	93%	100%
SIA "Tukuma slimnīca"	89%	86%
SIA "Limbažu slimnīca"	30%	
SIA "Ludzas medicīnas centrs"	80%	
SIA "Aizkraukles slimnīca"	63%	
SIA "Kuldīgas slimnīca"	71%	67%
SIA "Bauskas slimnīca"	55%	
SIA "Cēsu klīnika"	82%	25%
VSIA "Traumatoloģijas un ortopēdijas slimnīca"	44%	100%
SIA "Rīgas 1. slimnīca"	62%	40%
VSIA "Rīgas psihiatrijas un narkoloģijas centrs"	94%	
VSIA „Daugavpils psihoneiroloģiskā slimnīca”	0%	
VSIA „Slimnīca „Ģintermuiža”	73%	
VSIA "Strenču psihoneiroloģiskā slimnīca"	100%	
SIA "Dobeles un apkārtnes slimnīca"	0%	
SIA "Alūksnes slimnīca"	0%	
KOPĀ	78%	81%

	Kopā	Aizņemtas	Brīvas	Aizņemtas, %
Rīgas plānošanas reģions	886	689	197	78%
Vidzemes plānošanas reģions	196	113	83	58%
Zemgales plānošanas reģions	256	187	69	73%
Latgales plānošanas reģions	422	380	42	90%
Kurzemes plānošanas reģions	203	155	48	76%



Veselības ministrija

Covid-19 pacienti citās slimnīcās

Ārstniecības iestādes	Covid- 19 pacienti
SIA "Rīgas 2. slimnīca"	3
SIA "Krāslavas slimnīca"	1
SIA "Saldus medicīnas centrs"	3
SIA "Rīgas Dzemdību nams"	4
VSIA „Daugavpils psihoneiroloģiskā slimnīca” <i>(iekšējs uzliesmojums papildus pārvestajiem Covid-19 pacientiem paredzētajām gultām)</i>	44
KOPĀ	55

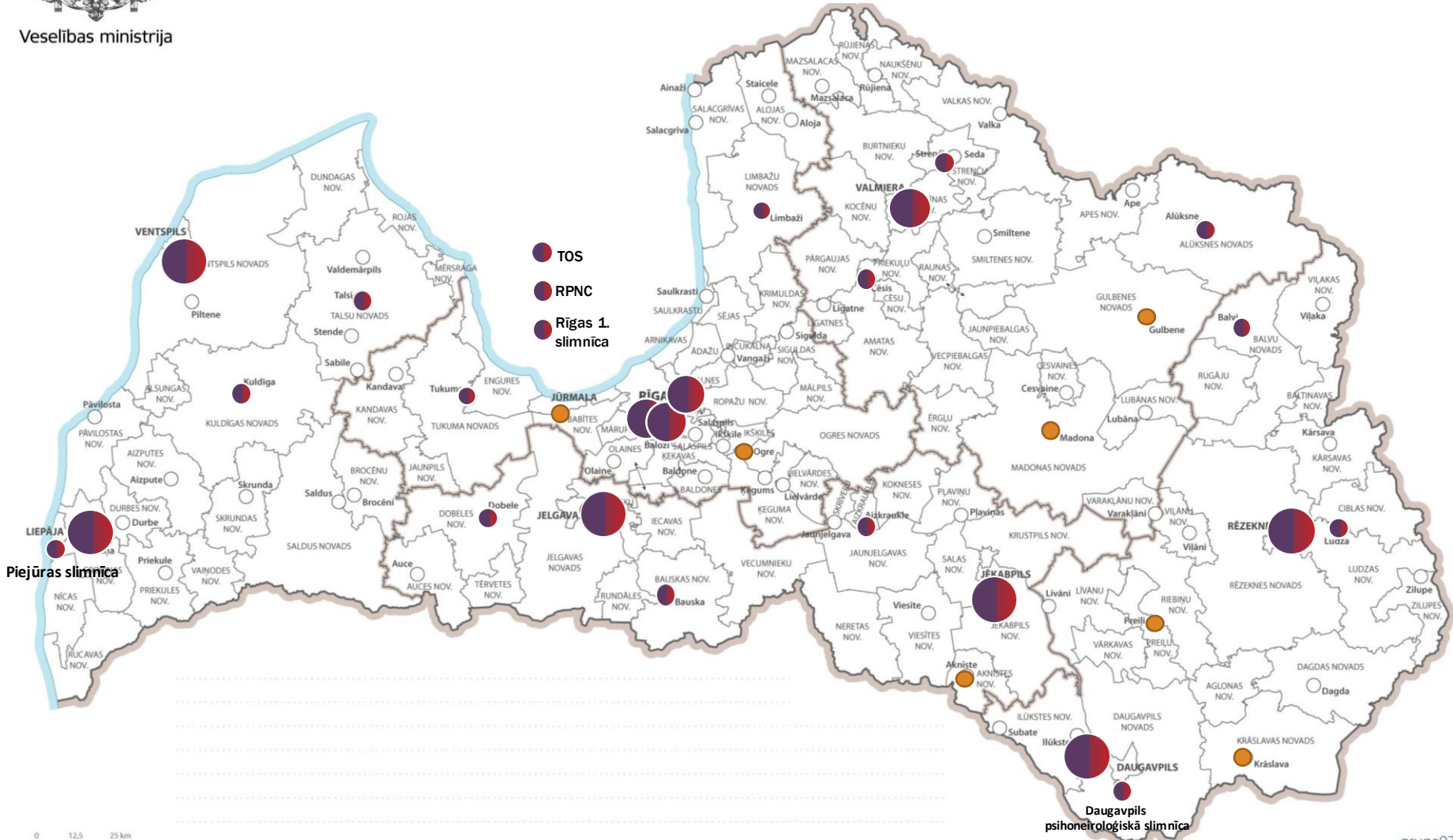


Veselības ministrija

Covid-19 slimnīcu izvietojums Latvijas kartē

Slimnīcas, kas uzņem Covid-19 pacientus

Pārējās NMP slimnīcas



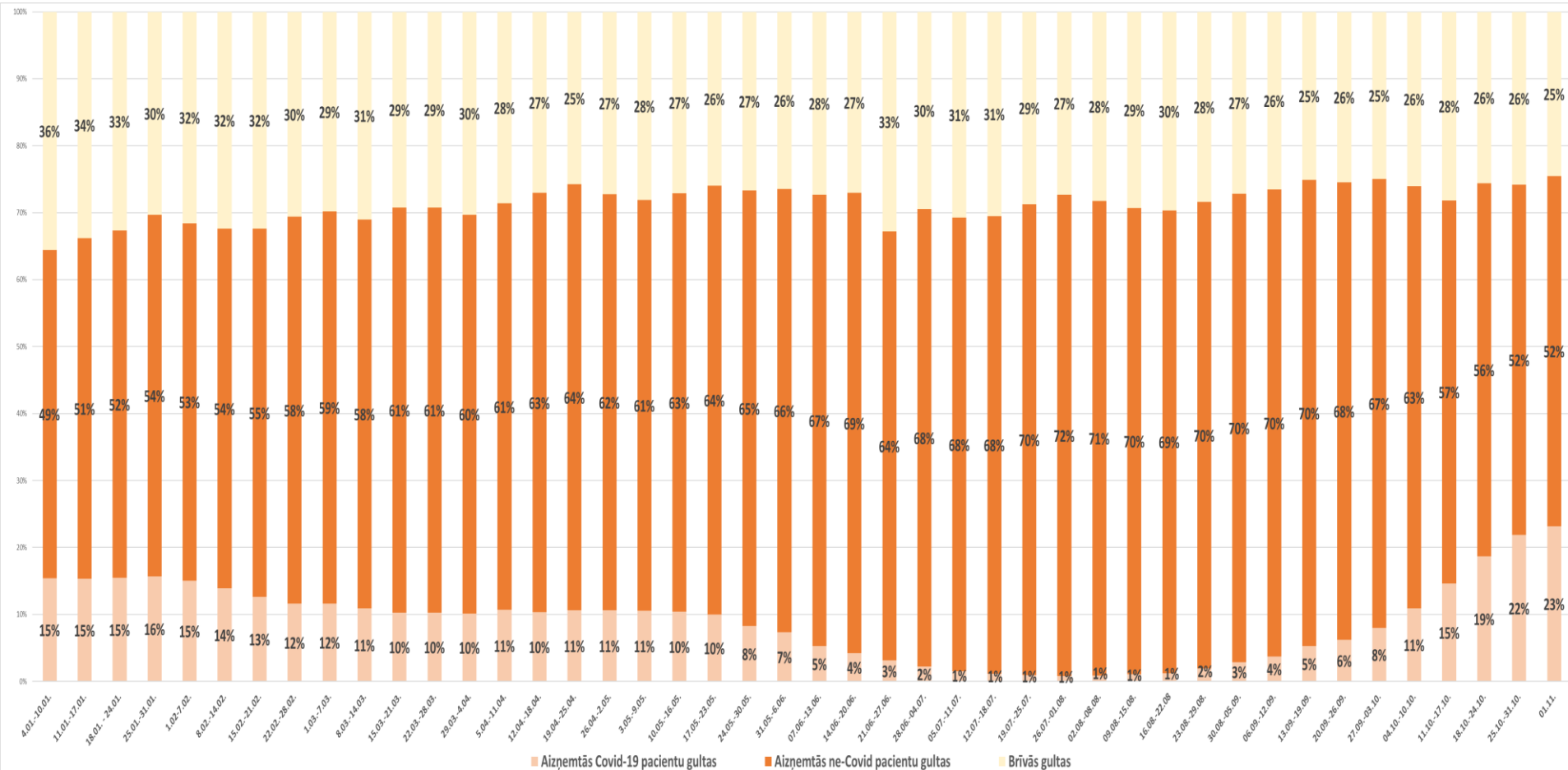
21 Neatliekamās medicīniskās palīdzības slimnīcas kopējā gultu noslodze (vidēji nedēļā)



Veselības ministrija

01.11. – 75% noslodze (pēdējo mēnešu laikā procentuāli pieaudzis Covid-19 pacientu skaits no 1% līdz 23% no kopējā aizņemto gultu skaita)

Kopējā gultu noslodze pēdējo nedēļu laikā stabilizējusies, jo pārtraukta plānveida pacientu uzņemšana



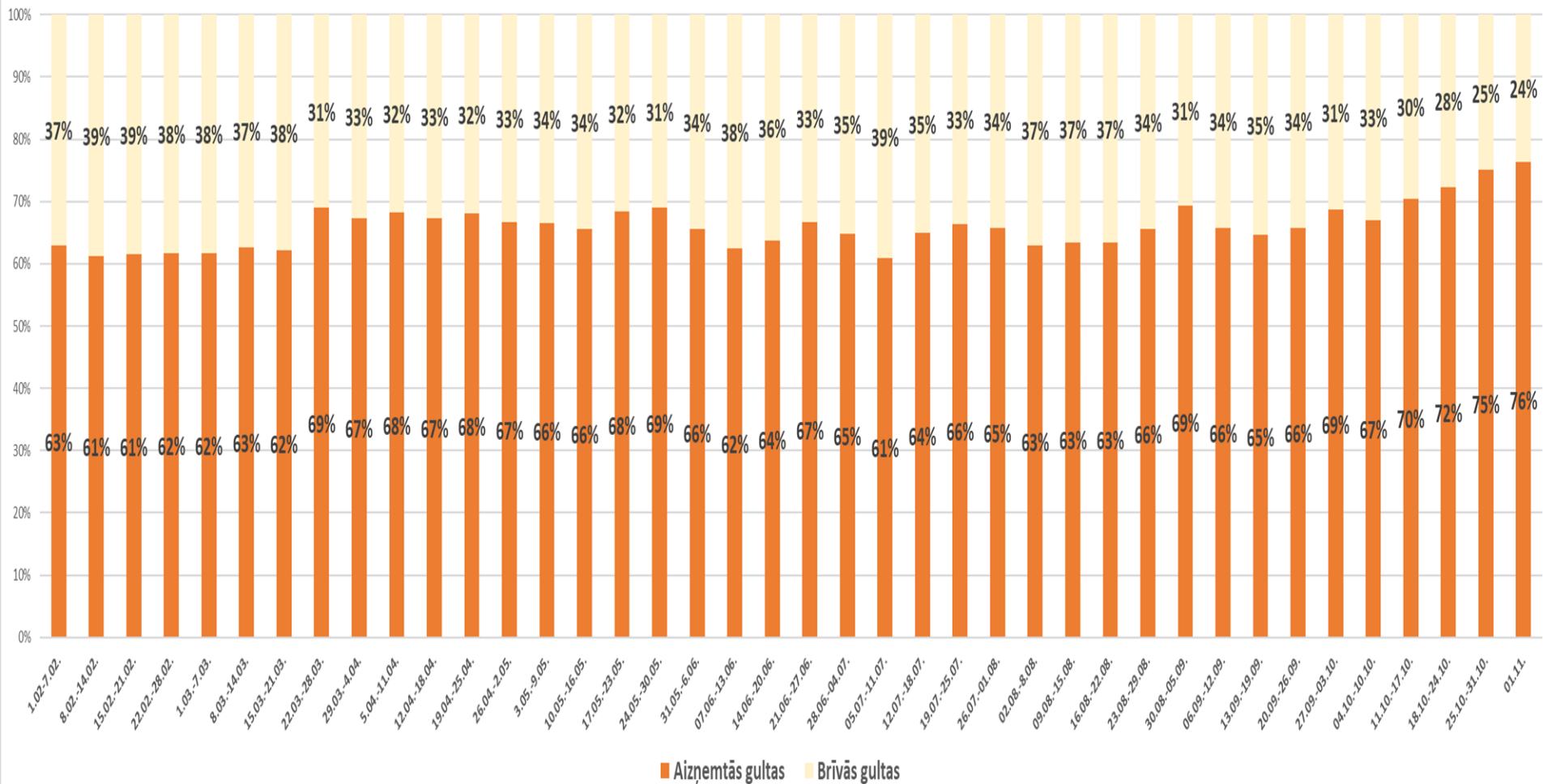


Veselības ministrija

21 Neatliekamās medicīniskās palīdzības slimnīcas intensīvās terapijas 2. un 3. līmeņa kopējā gultu noslodze (vidēji nedēļā)

01.11. – 76% noslodze

Pēdējo nedēļu laikā novērojams 2., 3. līmeņa IT gultu noslodzes pieaugums



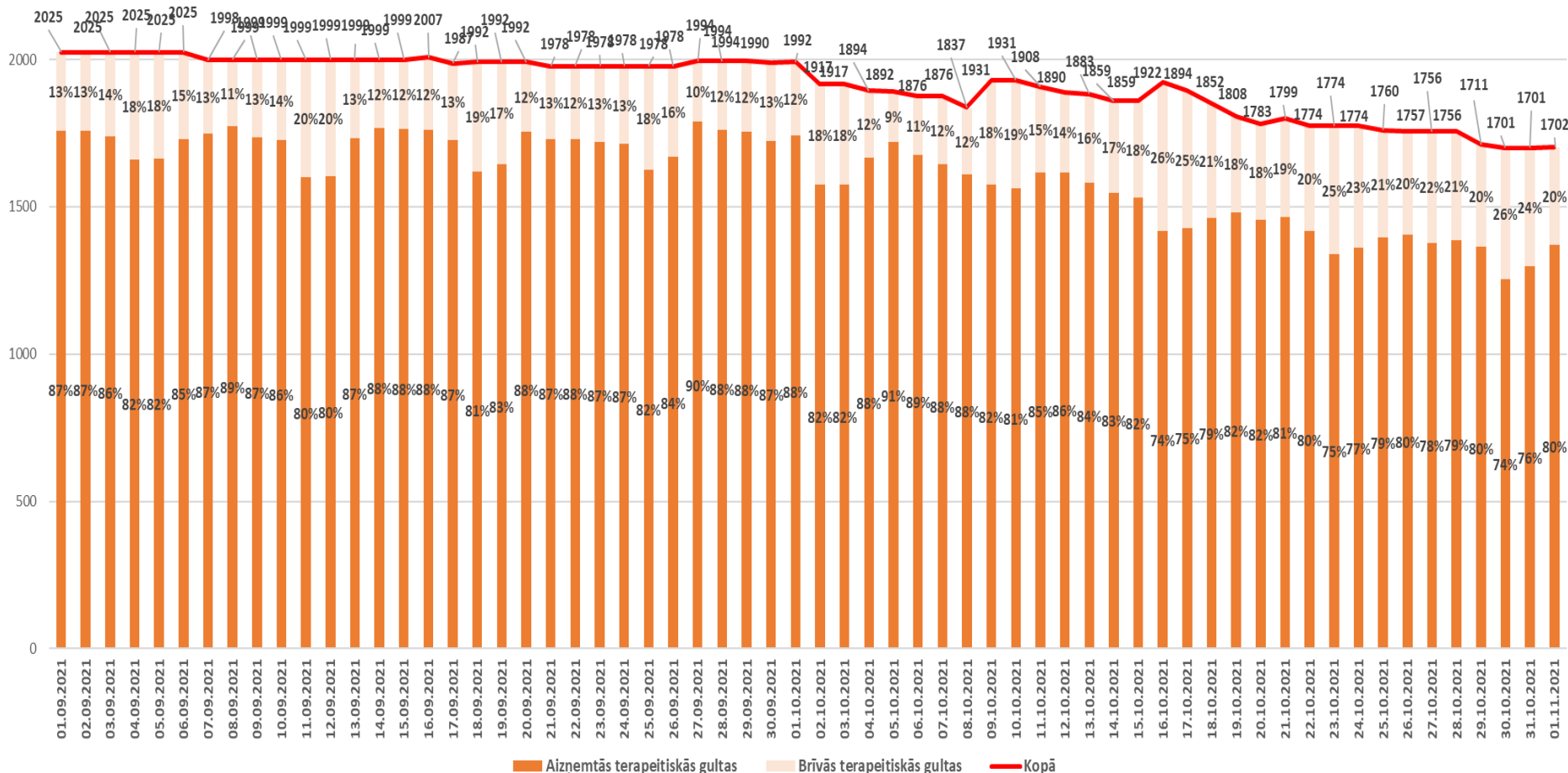


Veselības ministrija

21 Neatliekamās medicīniskās palīdzības slimnīcas terapeitisko gultu kopējā noslodze septembrī- oktobrī

01.11. - 80%;

**Novērojams terapeitisko gultu noslodzes un gultu skaita samazinājums, kas
saistīts ar plānveida pakalpojumu pārtraukšanu**



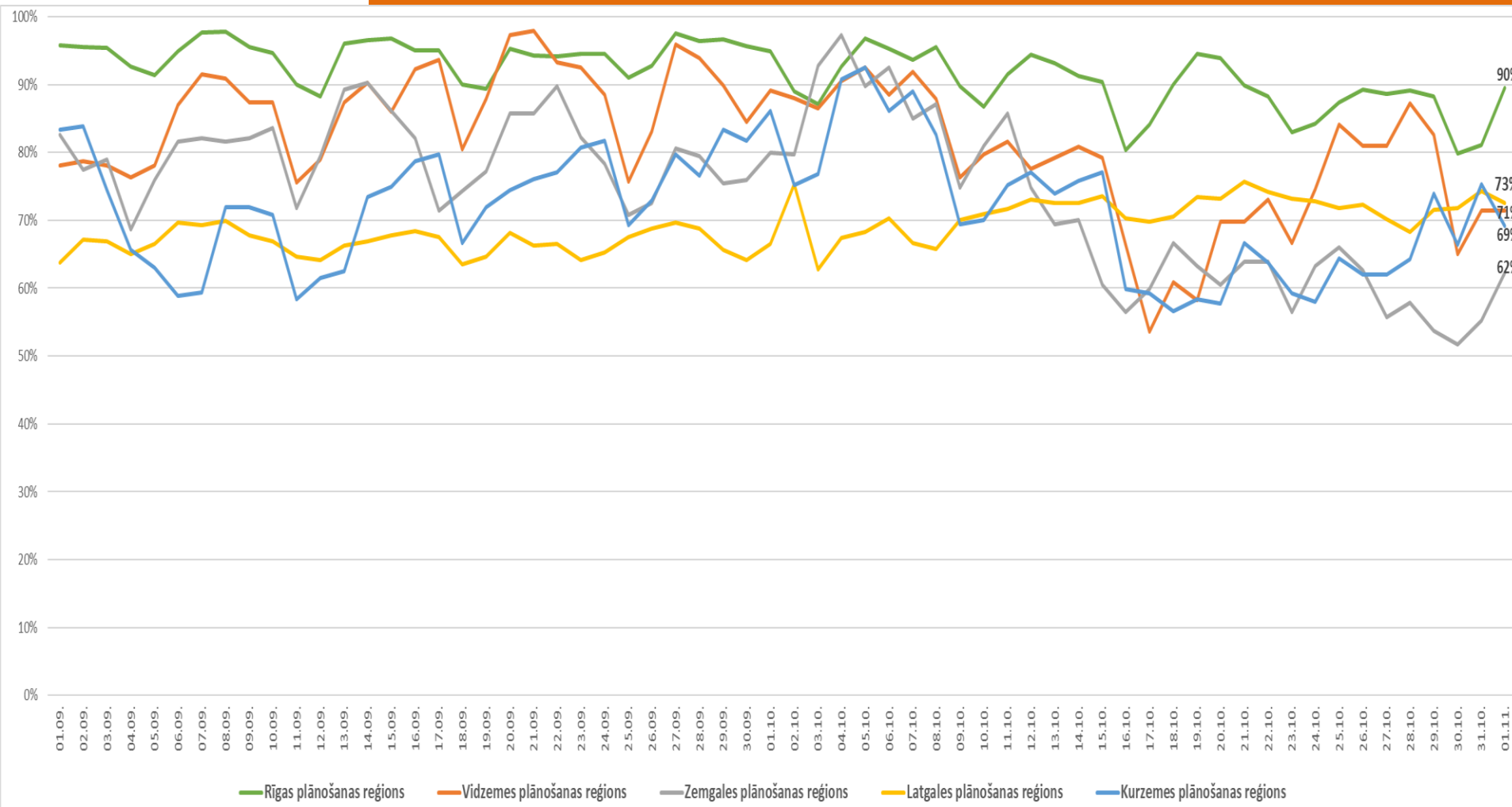
02.11.2021., Rīga



Veselības ministrija

21 Neatliekamās medicīniskās palīdzības slimnīcas terapeitisko gultu noslodze plānošanas reģionos

Novērojams būtisks terapeitisko gultu noslodzes samazinājums visos reģionos izņemot Rīgas plānošanas reģionu (90%)



02.11.2021., Rīga

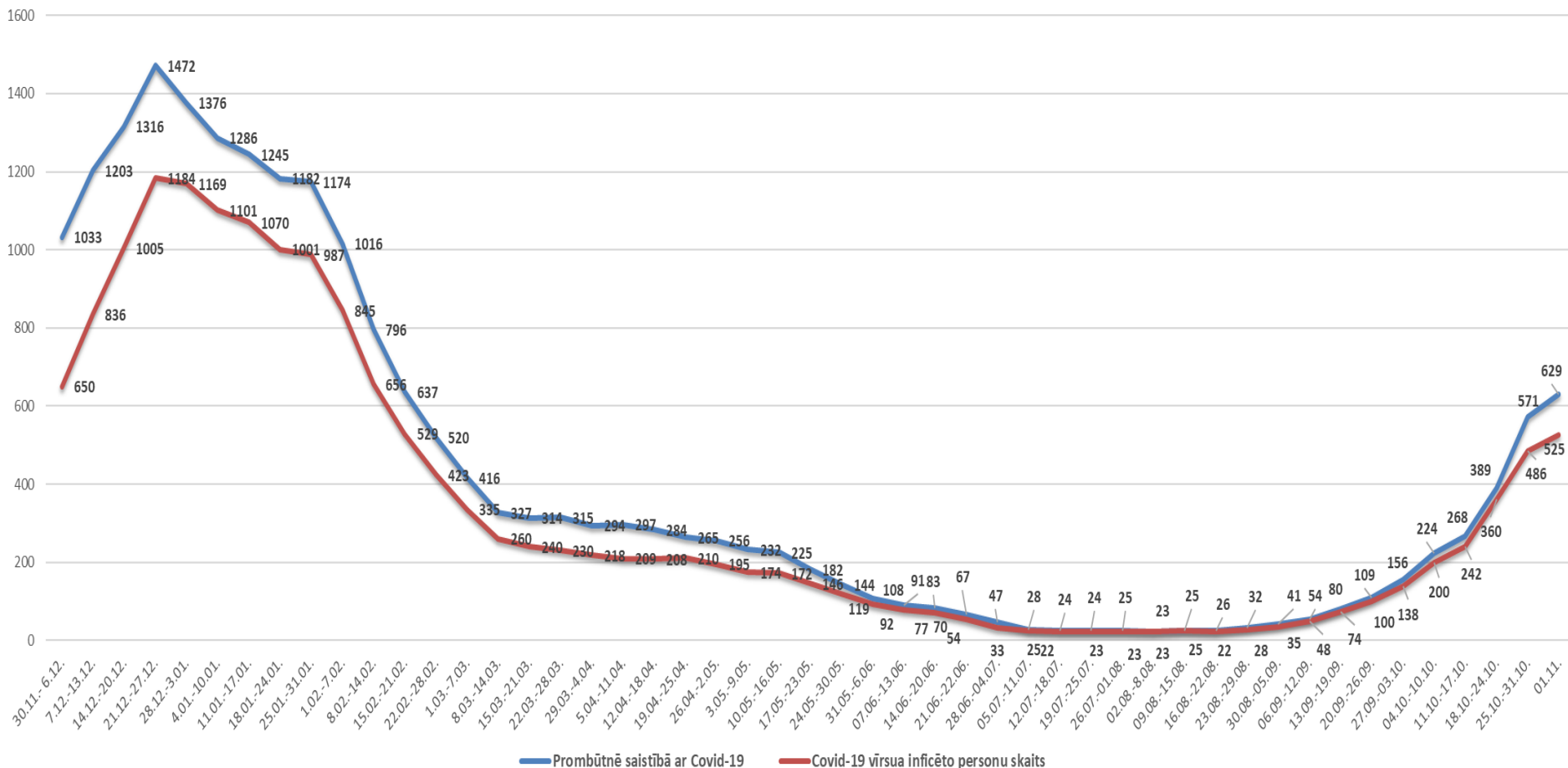


Veselības ministrija

Darbinieki prombūtnē (Saslimuši ar Covid-19/ Kontaktpersonas / Pašizolācijā)

*Informācija par 40 stacionārajām ārstniecības iestādēm un to filiālēm

Novērojams pakāpenisks probūtnē esošo un Covid-19 inficēto darbinieku skaita pieaugums

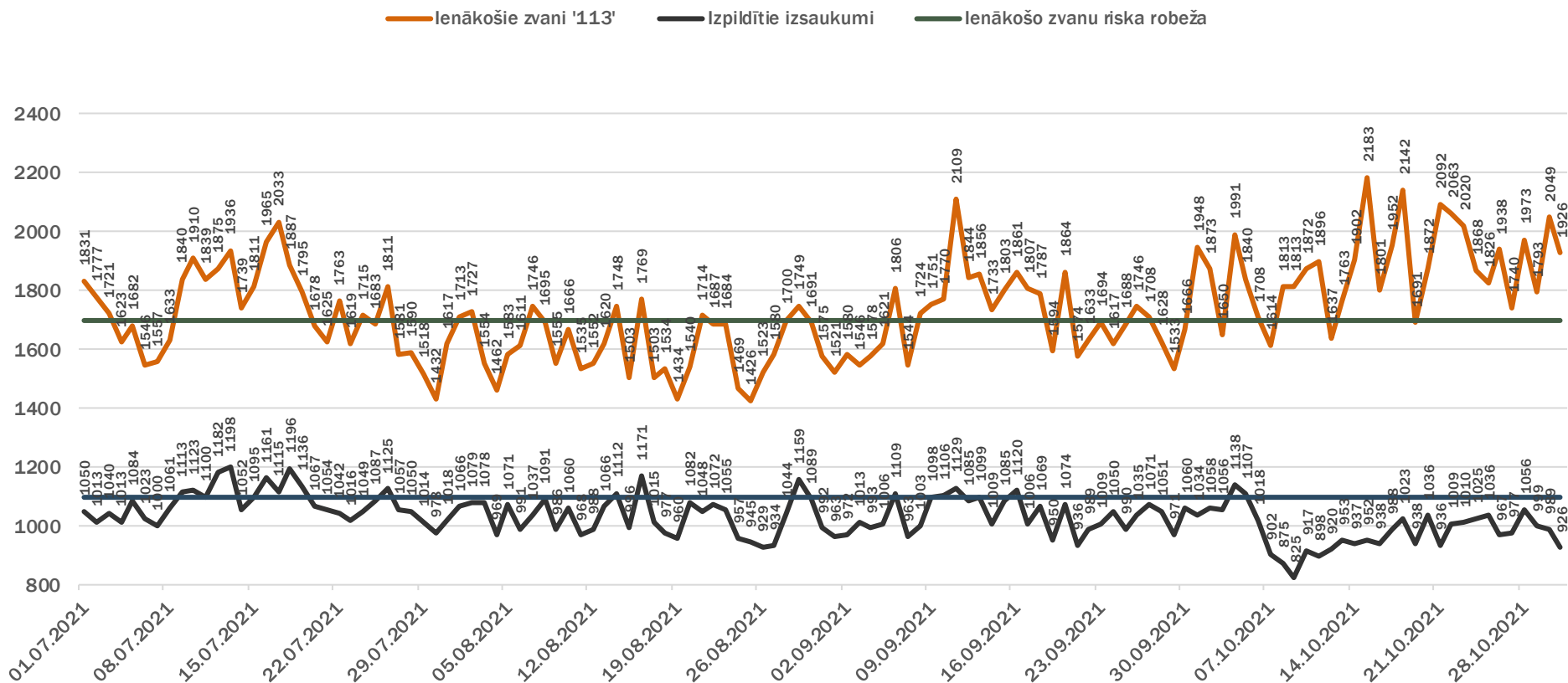




Veselības ministrija

Neatliekamās medicīniskās palīdzības dienesta operatīvās vadības centrā ienākošo zvanu skaits un brigāžu izpildīto izsaukumu skaits

Oktobrī 113 ienākošo zvanu skaits pieaudzis par 10% (vid. dnn 1879), salīdzinot ar ienākošo zvanu skaitu septembrī (vid. dnn 1706). Izpildīto izsaukumu skaits samazinājies līdz vidēji 982 izsaukumiem diennaktī, salīdzinot ar izpildīto izsaukumu skaitu septembrī (vid. dnn 1034)

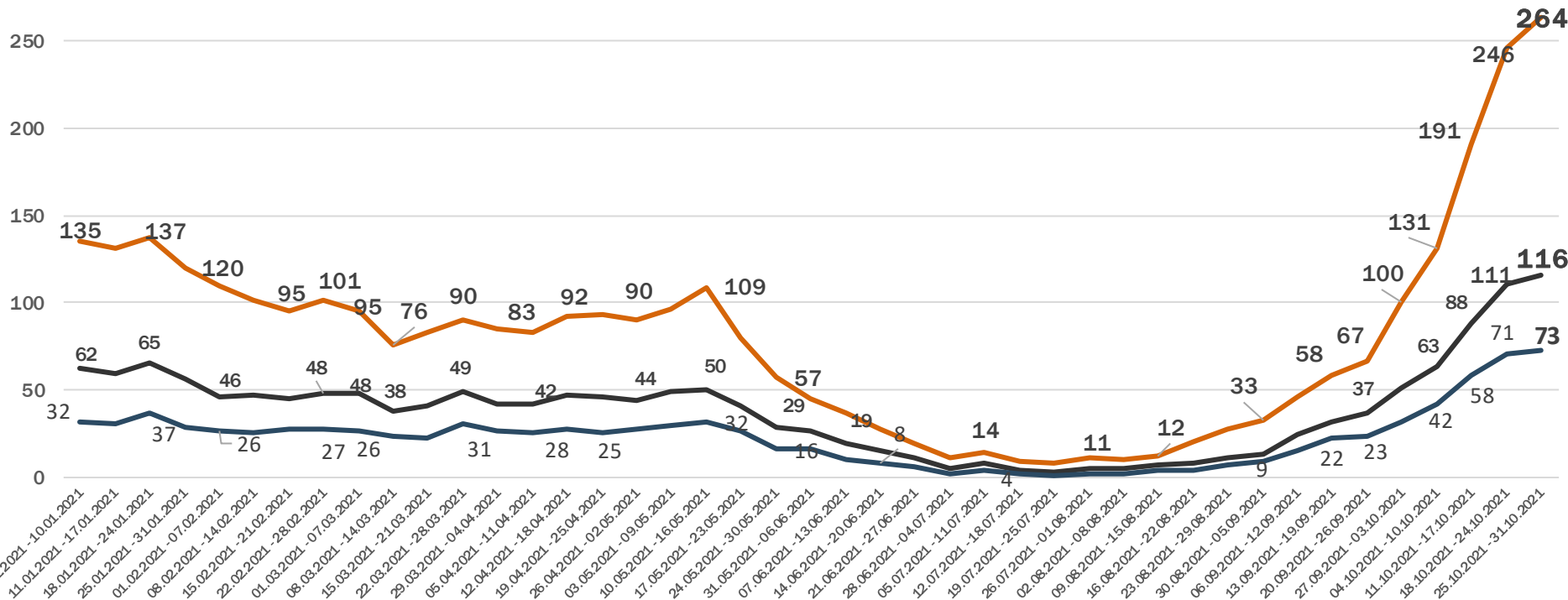




Veselības ministrija

NMPD izsaukumu skaits pie Covid-19 pacientiem

Pēdējās nedēļas laikā izsaukumu skaits pie Covid-19 pacientiem un stacionārā nogādāto Covid-19 pacientu skaits turpina pieaugt un ir augstākais līdz šim novērotais.



- Izsaukumu skaits pie pacientiem ar diagnosticētām Covid-19, ja vīruss identificēts vai U07.2 Covid-19, ja vīruss nav identificēts
- Nogādāti ārstniecības iestādē ar diagnosticētām Covid-19, ja vīruss identificēts vai U07.2 Covid-19, ja vīruss nav identificēts
- Nogādāti ārstniecības iestādē ar pamata diagnosticētām Covid-19, ja vīruss identificēts vai U07.2 Covid-19, ja vīruss nav identificēts



Veselības ministrija

Paldies par uzmanību!