

Veselības ministrija

# **Informācija par aktuālo epidemioloģiskās drošības situāciju un Covid-19 testēšanu, kā arī veselības aprūpes sistēmas kapacitāti**

Veselības ministrs  
Daniels Pavļuts

12.10.2021., Rīga



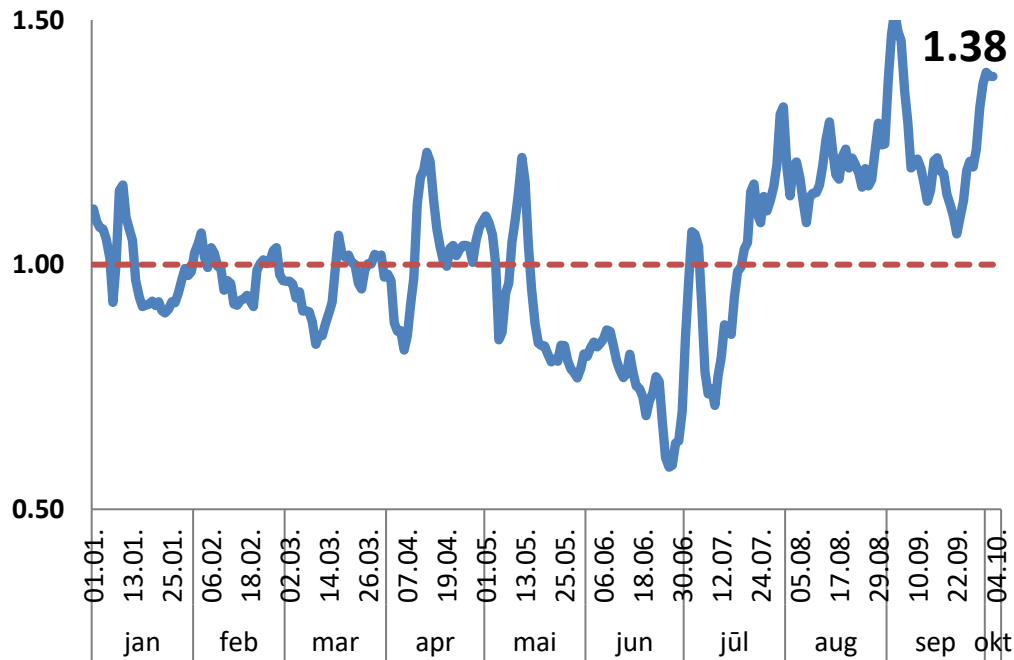
Veselības ministrija

# **Aktuālā epidemioloģiskā situācija un Covid-19 testēšana**



Veselības ministrija

# Covid-19 infekcijas reprodaktivitātes koeficients (R) pa dienām Latvijā (provizoriski uz 03.10.2021. **R = 1,38**)



100 cilvēki inficē 138 cilvēkus

39. nedēļā reģistrēti 6856 Covid-19 gadījumi, kuri jau inficēja 9460 cilvēkus

Stacionēšanās īpatsvars – 11-12% no visiem gadījumiem

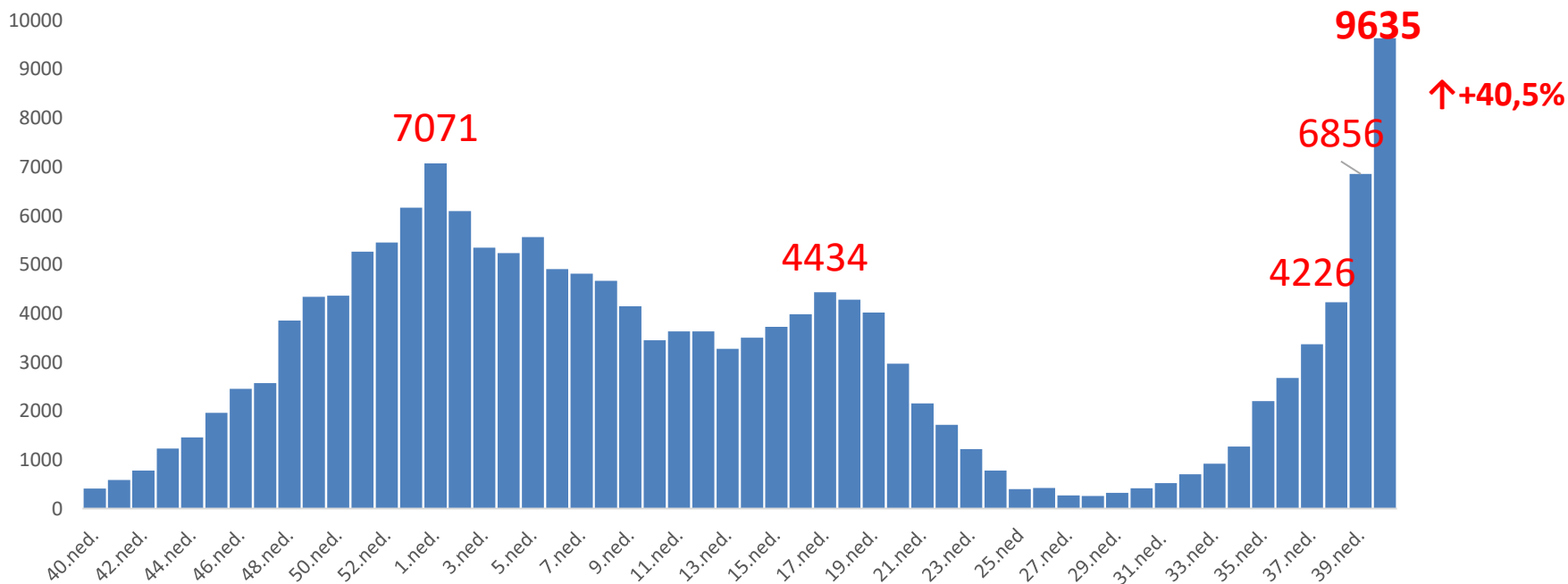
No 9 460 inficētajiem 1 040-1 135 cilvēkiem būs nepieciešama ārstēšana stacionārā

Nepieciešams samazināt R par vismaz 40%



Veselības ministrija

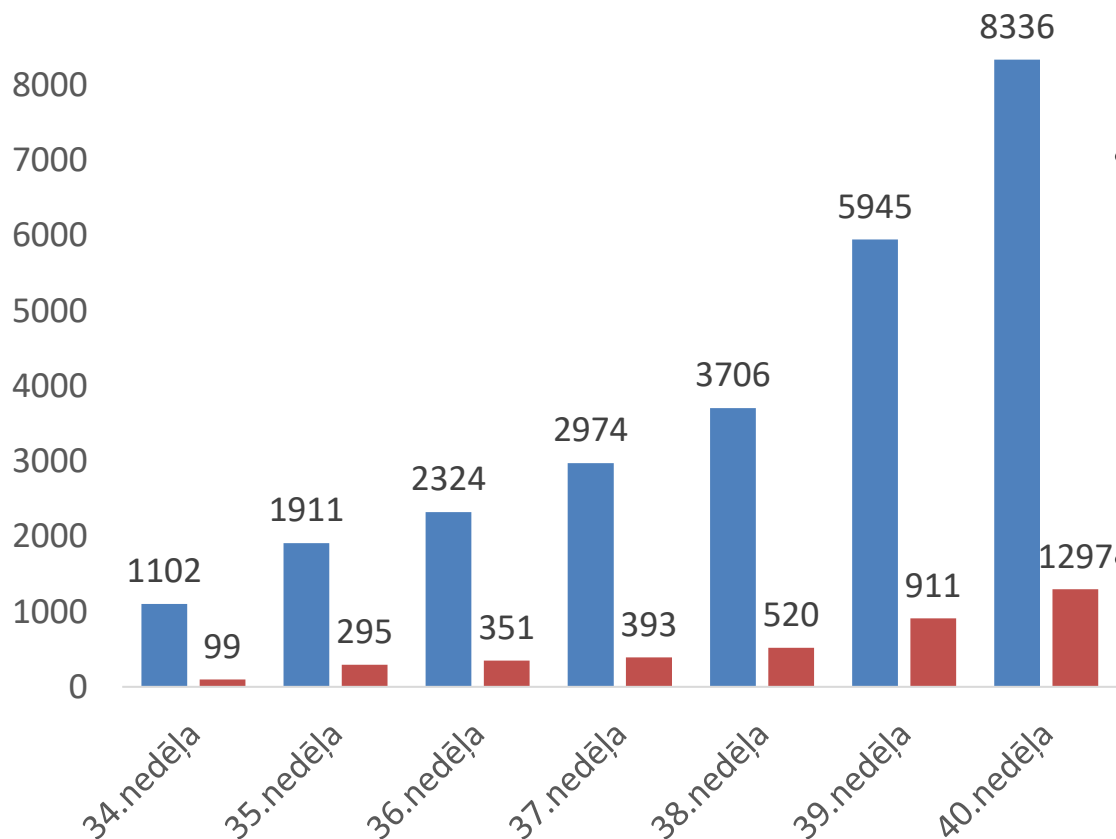
# Covid-19 gadījumu skaits pa nedēļām (2020. g. 40. nedēļā – 2021. gada 40. nedēļā)





Veselības ministrija

## Covid-19 gadījumi, kuri atklāti izglītības iestāžu darbinieku un izglītojamo skrīninga rezultātā un veicot izmeklējumus pēc citām indikācijām 2021. gada 34. – 40. nedēļā



■ Atklāti, izmeklējot pēc citām indikācijām

■ Atklāti izglītības iestāžu darbinieku un izglītojamo skrīninga ietvaros

- 1297 (13,5%) (39. nedēļā - 911 (13,3%)) gadījumi tika atklāti izglītības iestāžu darbinieku un skolēnu skrīninga rezultātā (**pieaugums par 42,4%**)

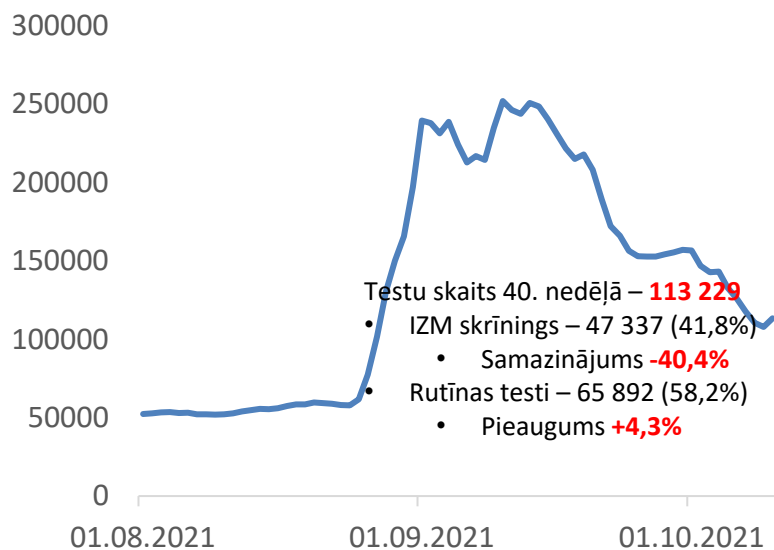
• Ārpus izglītības iestāžu skrīninga atklāti 8 336 gadījumi (39. nedēļā – 5 945 gadījumi) (**pieaugums par 40,2%**)



Veselības ministrija

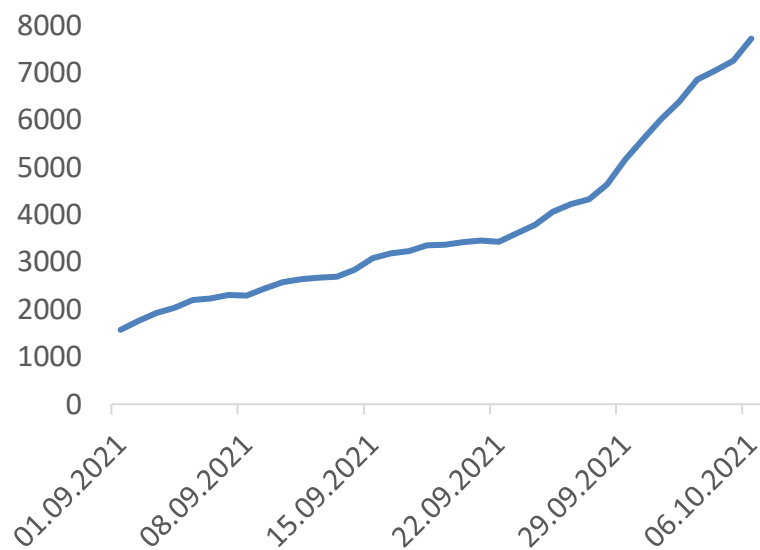
## 7 dienu kumulatīvais Covid-19 testu skaits un Covid-19 gadījumu skaits **uz 10.10.2021.**

### 7 dienu kumulatīvais Covid-19 testu skaits



7 dienu tendence: **-20,6%** (vidēji **16 176** testi dienā)

### 7 dienu kumulatīvais Covid-19 gadījumu skaits



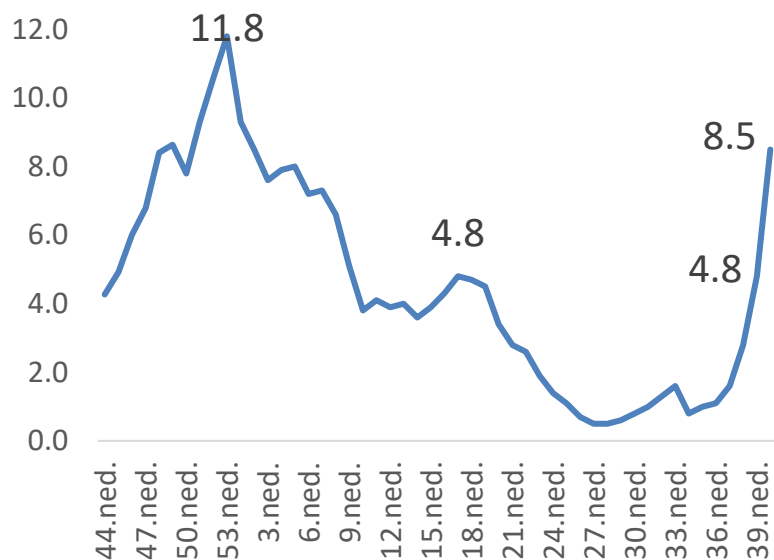
7 dienu tendence: **+40,5%** (vidēji **1 376** gadījumi dienā)



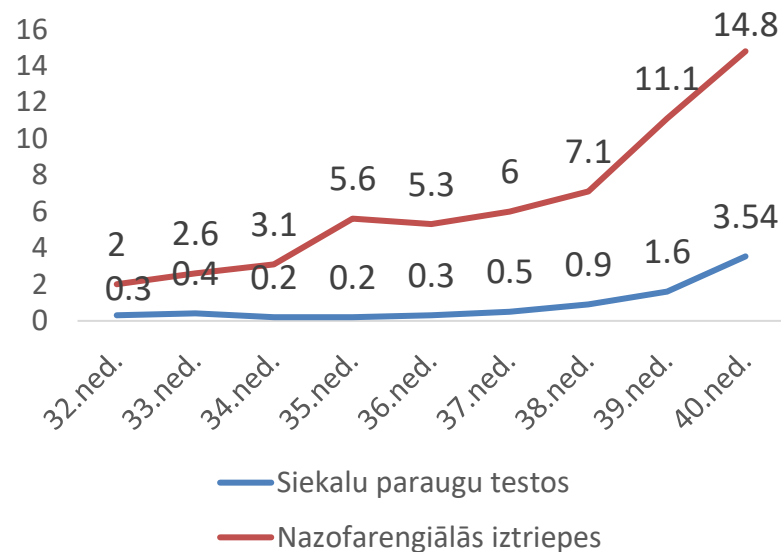
Veselības ministrija

# Covid-19 pozitīvo testu rezultātu īpatsvars (%) pa nedēļām no 2020. g. 44. līdz 2021. g. 39. nedēļai

## Kopējais pozitīvo testu īpatsvars (%)



## Pozitīvo paraugu īpatsvars (%) pēc paraugu veidiem



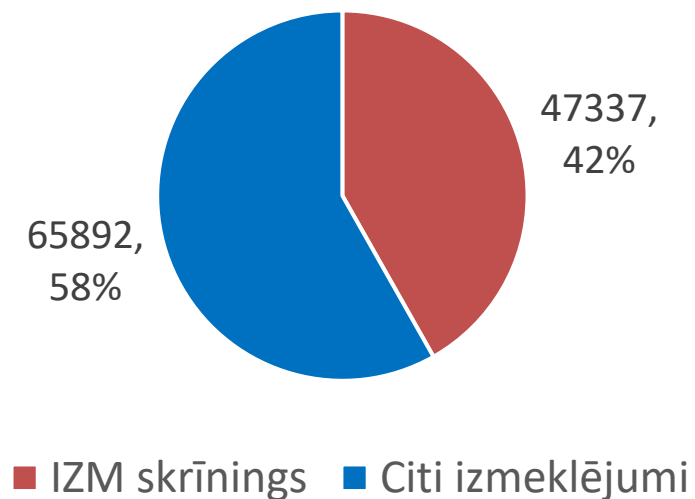
37. nedēļā siekalu paraugu testēšana – **56%** no visiem paraugiem (iepriekšējās nedēļās: 66%, 70%, 80%, 85%, 86%, 78%, 46%, 45%)



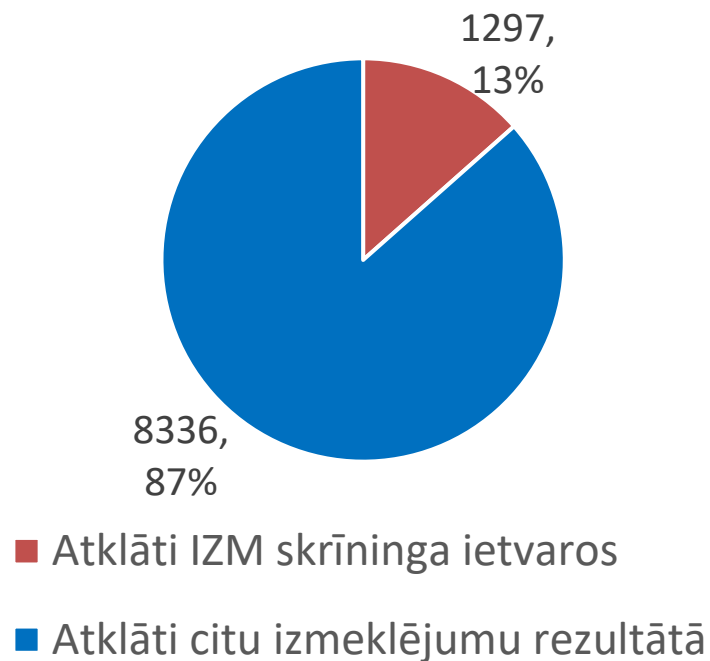
Veselības ministrija

## Testu un testēšanas rezultātu struktūra 40. nedēļā

### Veikto testu struktūra



### Atklāto Covid-19 gadījumu sadalījums pēc izmeklējuma mērķiem



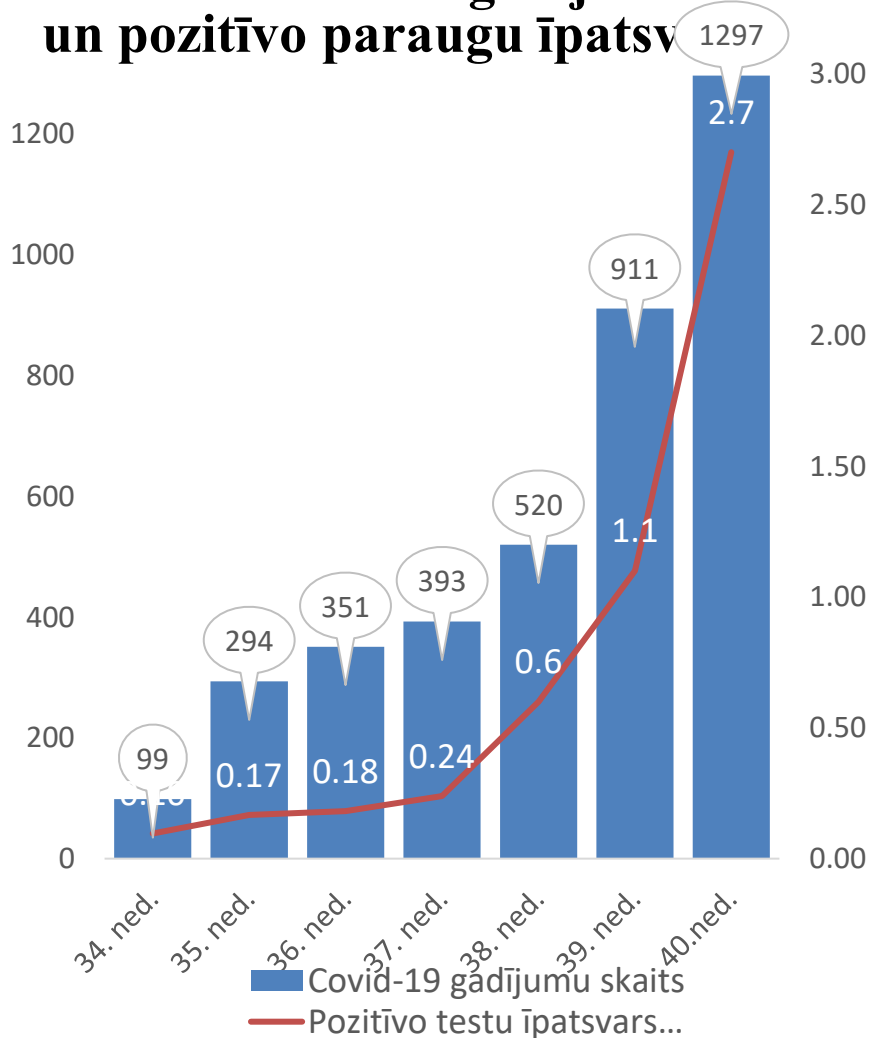




Veselības ministrija

## Izglītojamo un izglītības iestāžu skrīninga rezultāti no 24.08. – 10.10.

### Atklāto Covid-19 gadījumu skaits un pozitīvo paraugu īpatsvs



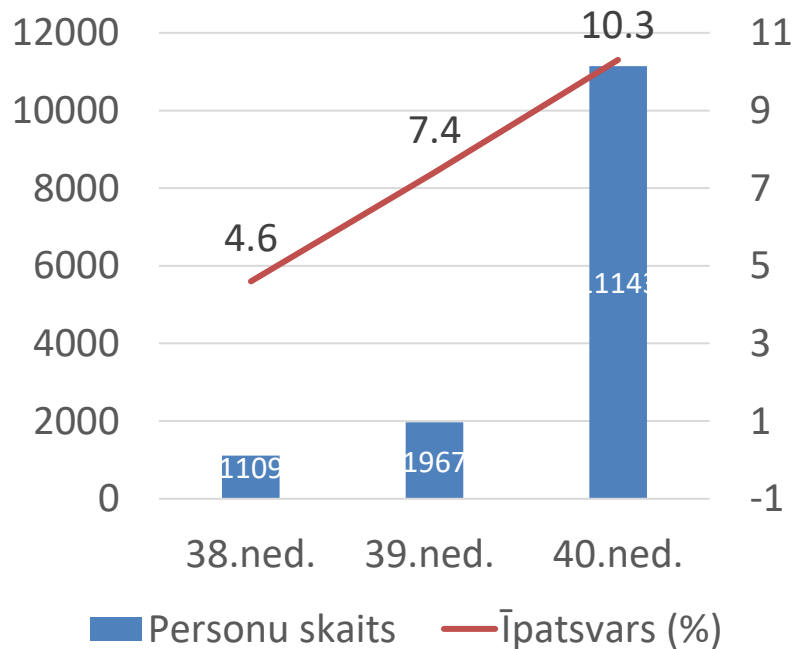
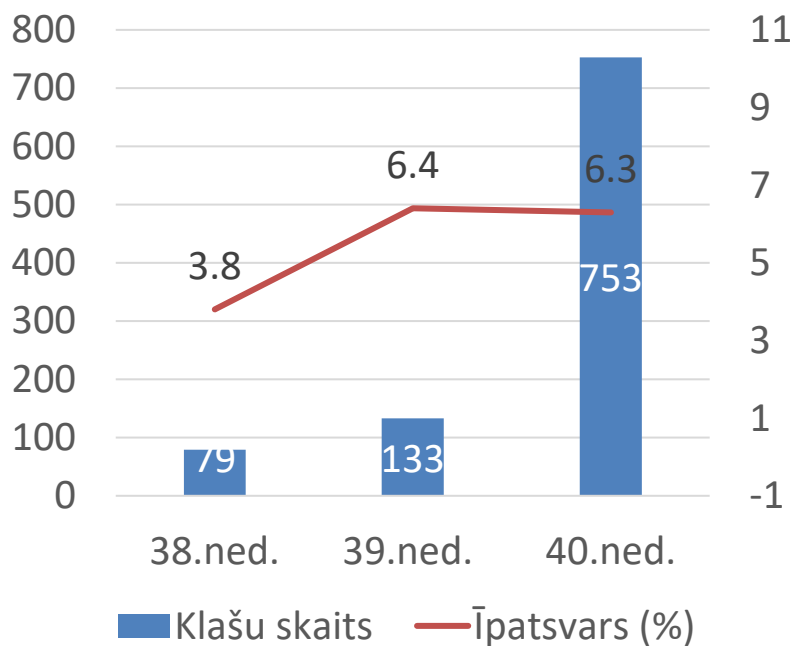
### Covid-19 gadījumi izglītojamo vidū

Vecumgrupā	Kopējais gadījumu skaits	Skrīningā atklātais gadījumu skaits	Īpatsvars (%)
6-9 gadi	2104	892	42.4
10-14 gadi	3558	1520	43
15-19 gadi	2374	711	29.9
Kopā	8016	3123	38.9



Veselības ministrija

## Apvienoto paraugu testēšanas rezultāti (noteikta mājas karantīna sakarā ar pozitīvo rezultātu)





Veselības ministrija

# Izglītības iestāžu darbinieku un skolēnu skrīninga rezultāti (24.08. – 10.10.2021.)

- Reģistrēti 30156 Covid-19 gadījumi, t. sk. skrīninga rezultātā atklāti 3866 (12,8%) gadījumi,
  - no tiem 3123 (80,7%) personām vecumā no 6 – 19 gadiem
- Skolas vecuma (6 – 19 gadi) personām konstatēts 8016 Covid-19 gadījums, t.sk. skrīninga rezultātā 3123 gadījumi (38,9%)
- 65% no visiem Covid-19 gadījumiem izglītojamo vidū bija simptomātiski SPKC epidemiologa aptaujas laikā (nākamajā dienā pēc parauga nodošanas)
- Pēdējo 2 nedēļu laikā (27.09.-10.10.) skrīninga rezultātā infekcija konstatēta 424 izglītības iestādēs

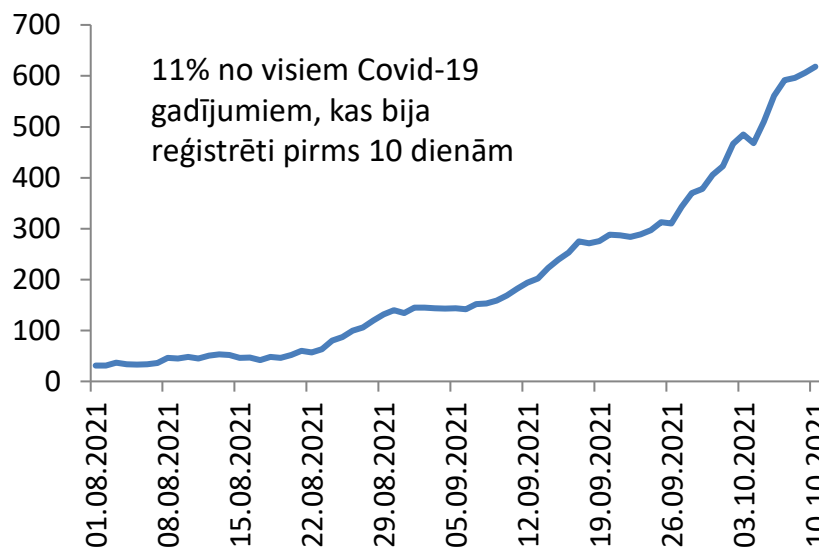


Veselības ministrija

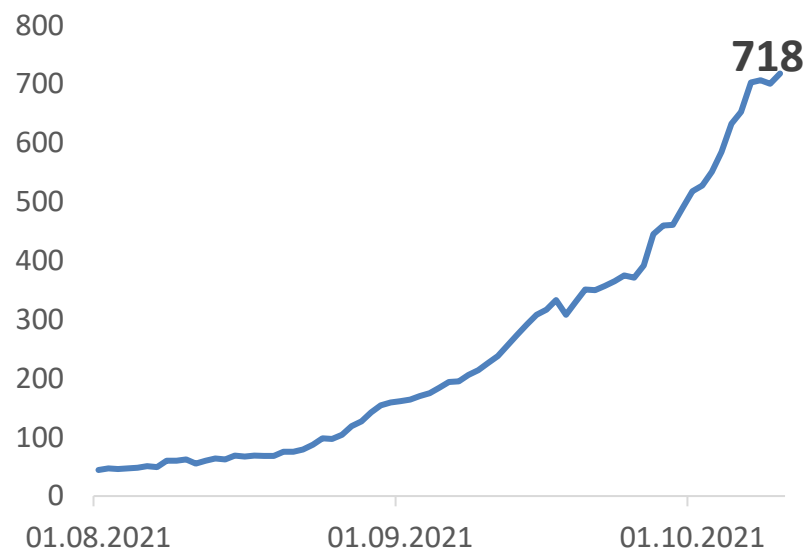
# 7 dienu kumulatīvais stacionēto Covid-19 pacientu skaits un Covid-19 pacientu skaits stacionāros pa dienām **uz 10.10.2021.**

## Covid-19 pacientu skaits stacionāros pa dienām

### 7 dienu kumulatīvais stacionēto Covid-19 pacientu skaits



7 dienu tendence: **+27,4%** (vidēji **88** dienā)



7 dienu tendence: **+36,1%**

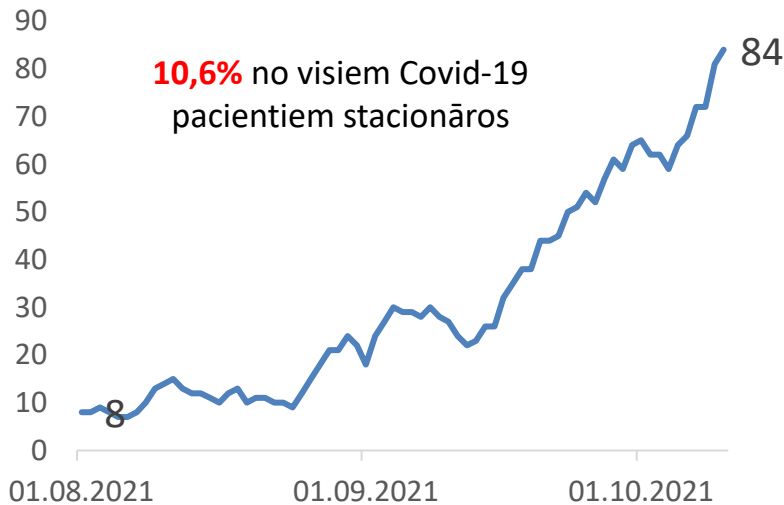


Veselības ministrija

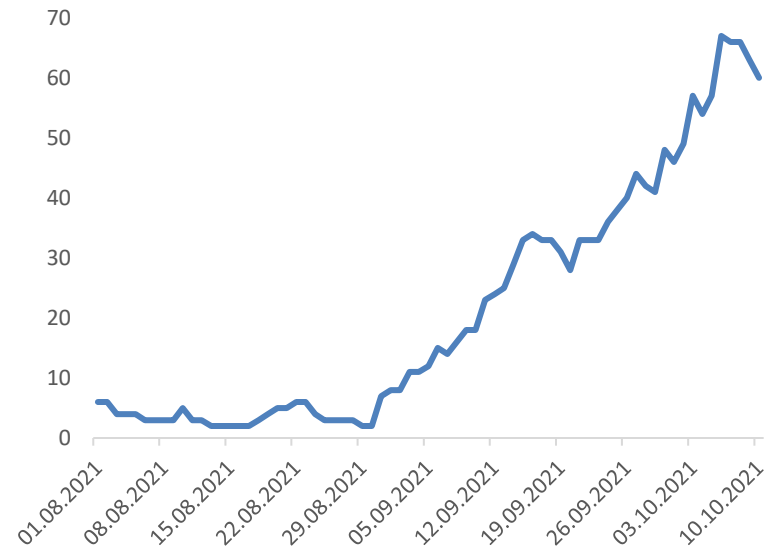
# Smagā stāvoklī esošo Covid-19 pacientu skaits stacionāros pa dienām un 7 dienu kumulatīvais nāves gadījumu skaits Covid-19 pacientiem **uz 10.10.2021.**

## 7 dienu kumulatīvais nāves gadījumu skaits Covid-19 pacientiem

### Smagā stāvoklī esošo Covid-19 pacientu skaits stacionāros



7 dienu tendence: **+15,8%**

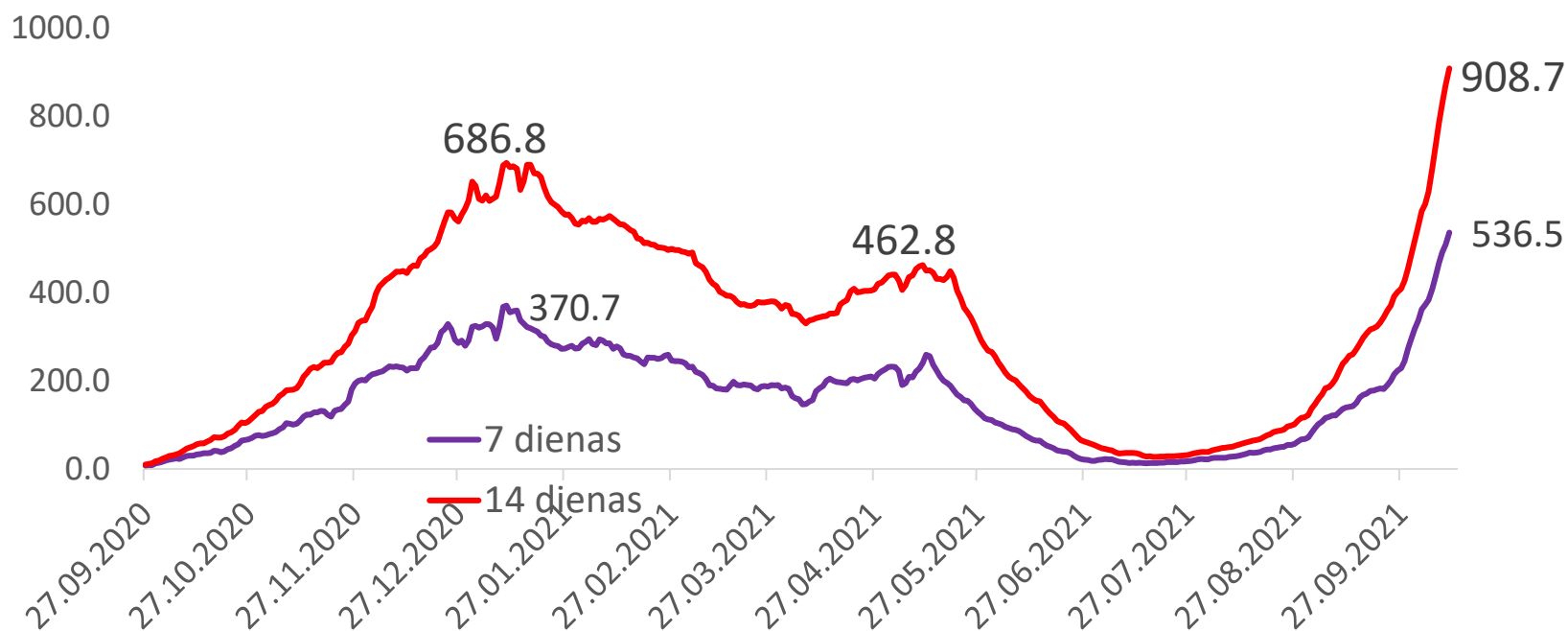


7 dienu tendence: **pieaugums par 5%** - 60 gadījumi



Veselības ministrija

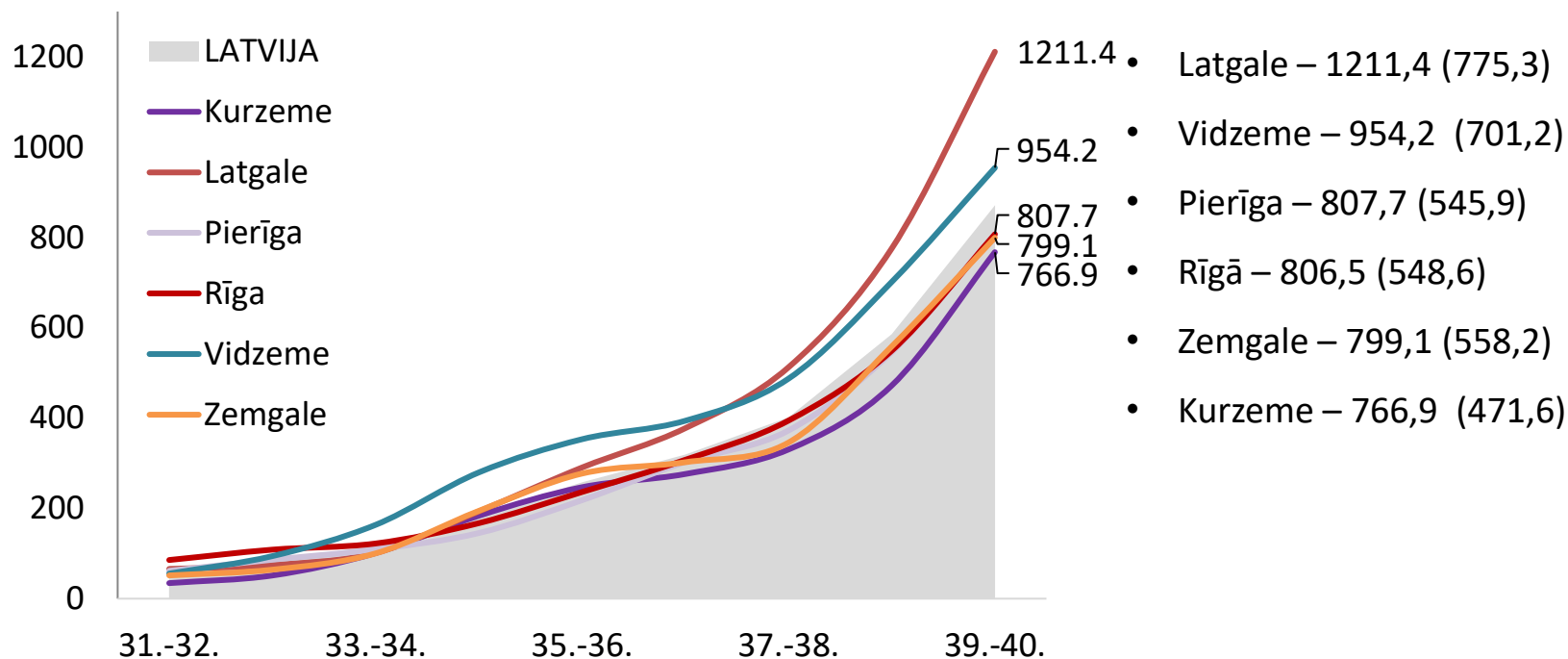
## 7 un 14 dienu kumulatīvais Covid-19 gadījumu skaits uz 100 000 iedz. uz **11.10.2021.**





Veselības ministrija

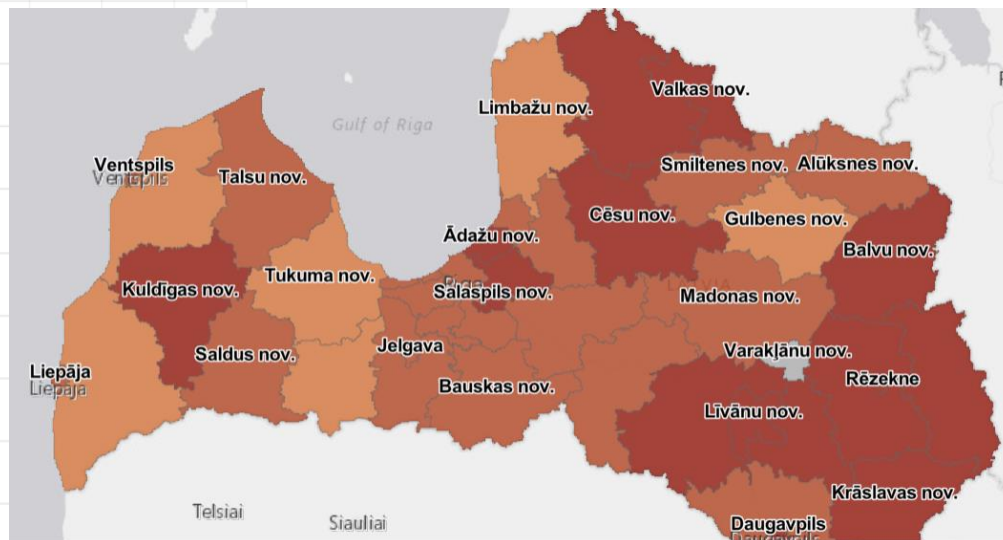
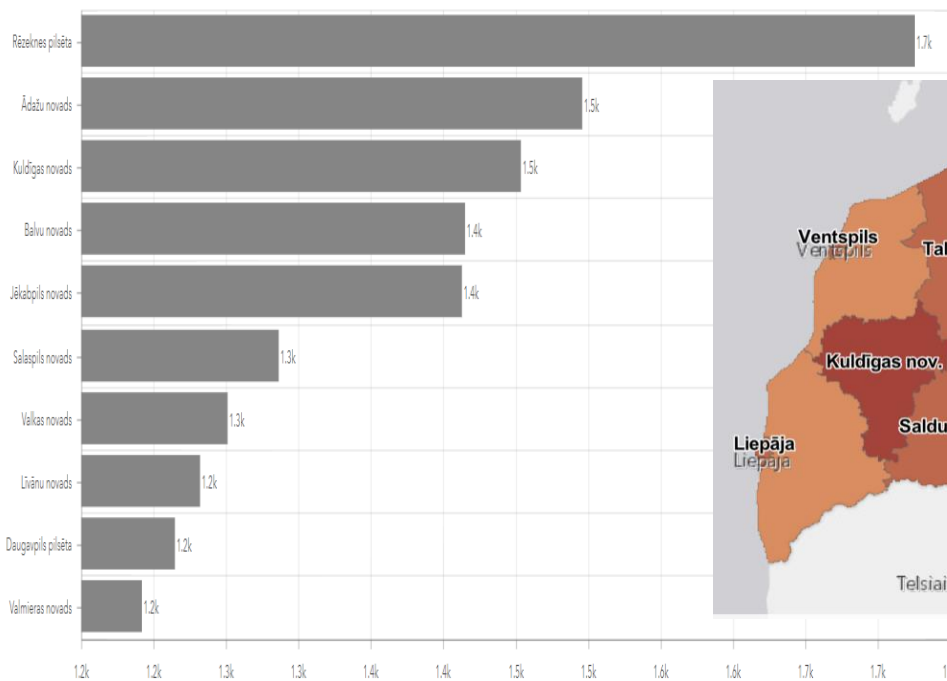
# 14 dienu kumulatīvais Covid-19 gadījumu skaits uz 100 000 iedzīvotāju Latvijas reģionos pa nedēļām (31. – 40. nedēļa)





Veselības ministrija

# 10 pilsētas un novadi ar visaugstāko saslimstību ar Covid-19

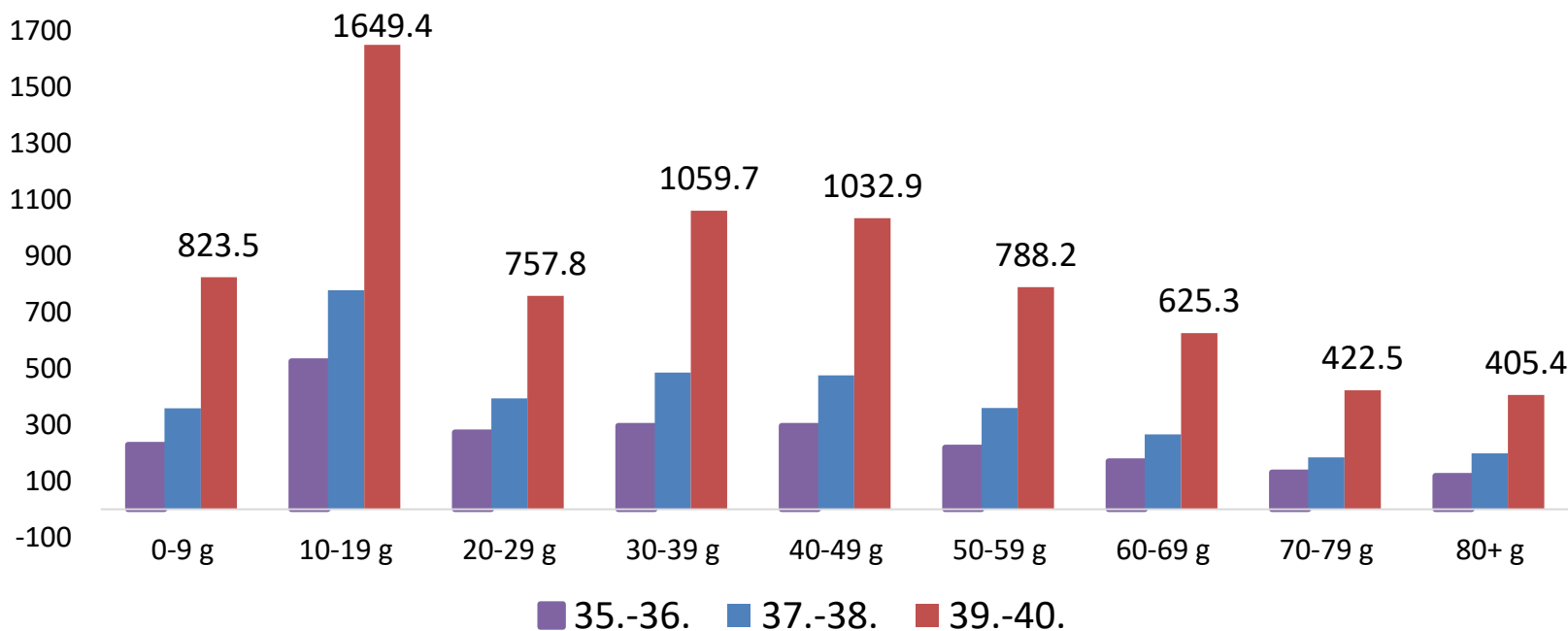






Veselības ministrija

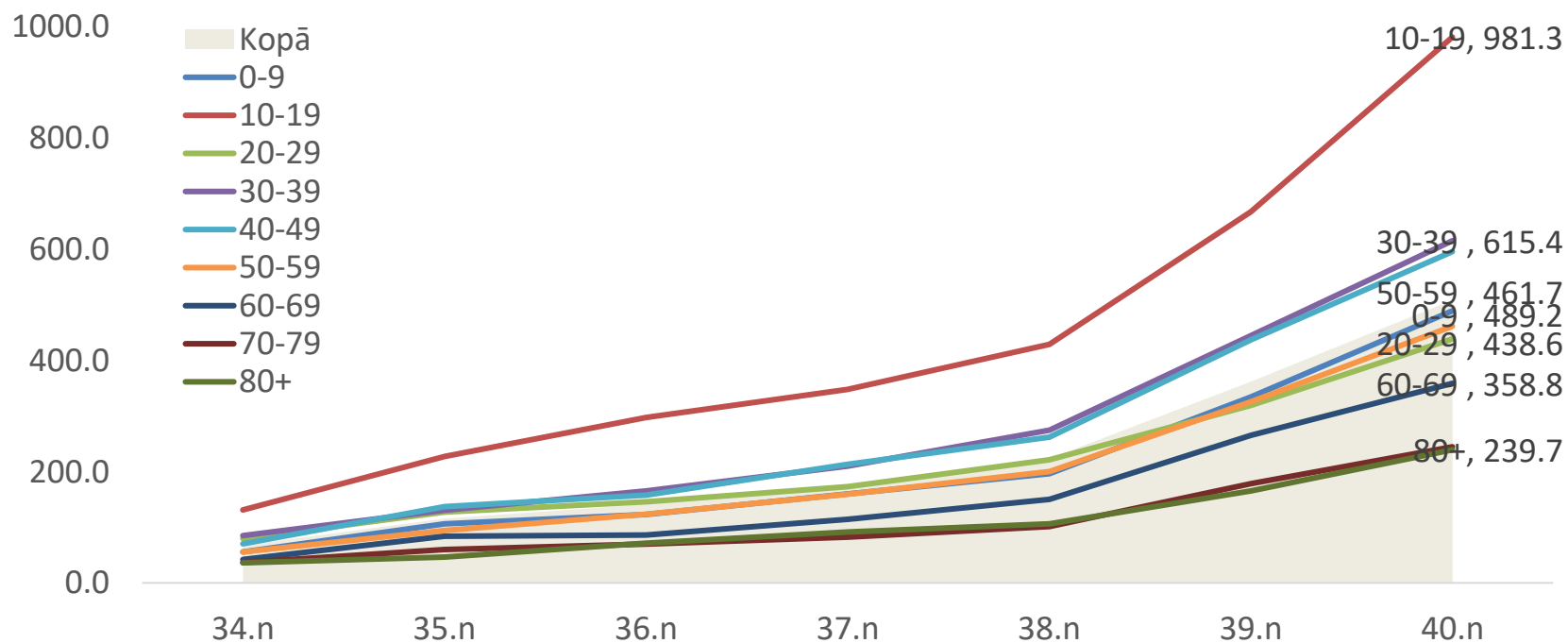
# Covid-19 gadījumu skaits uz 100 000 iedzīvotāju dažādās vecuma grupās laikā periodā pa 2 nedēļām (35.-40.nedēļa)





Veselības ministrija

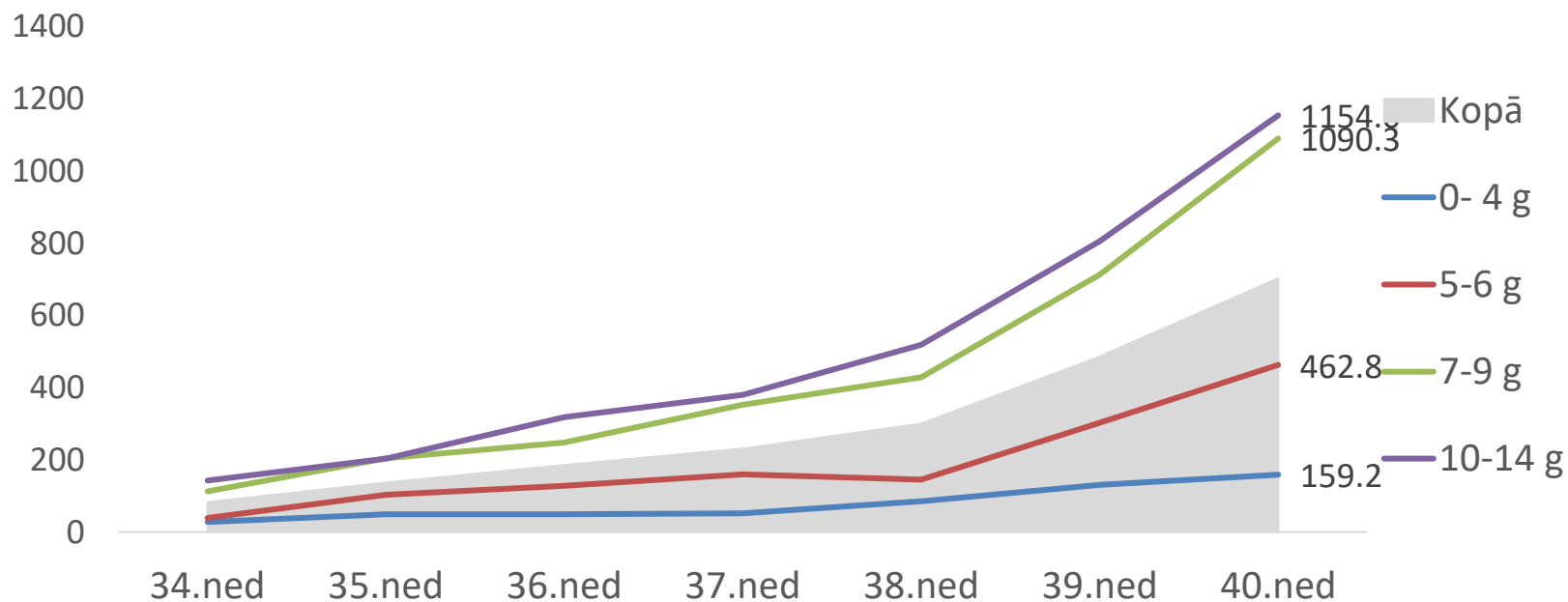
# Covid-19 gadījumu skaits uz 100 000 iedzīvotāju vecuma grupās (34.- 40.nedēļa)





Veselības ministrija

# Covid-19 gadījumu skaits uz 100 000 iedzīvotāju bērniem no 0 līdz 14 gadu vecuma grupās (34.- 40.nedēļa)

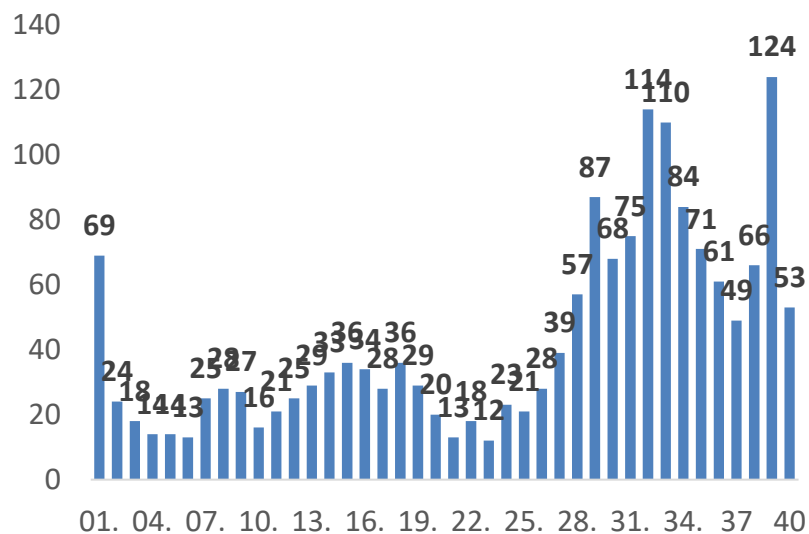




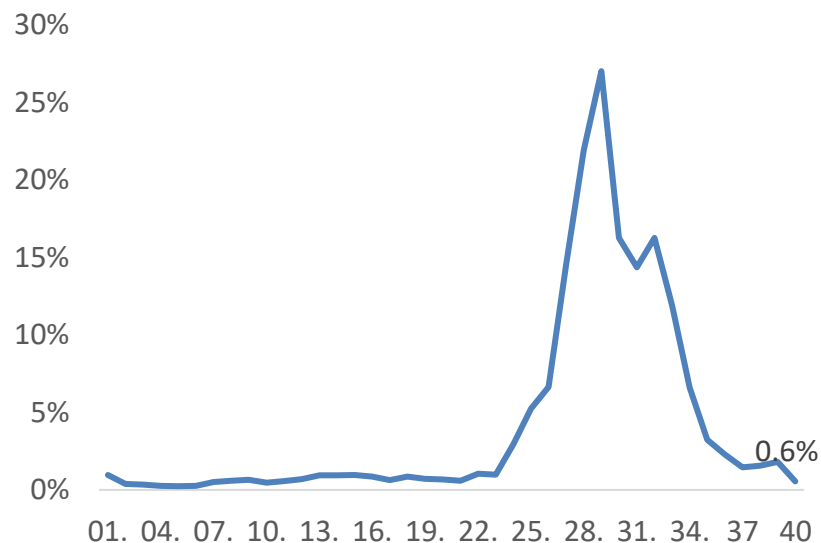
Veselības ministrija

# Ievestie Covid-19 gadījumi no 2021. gada sākuma pa nedēļām

## Ievesto gadījumu skaits



## Ievesto gadījumu īpatsvars (%)

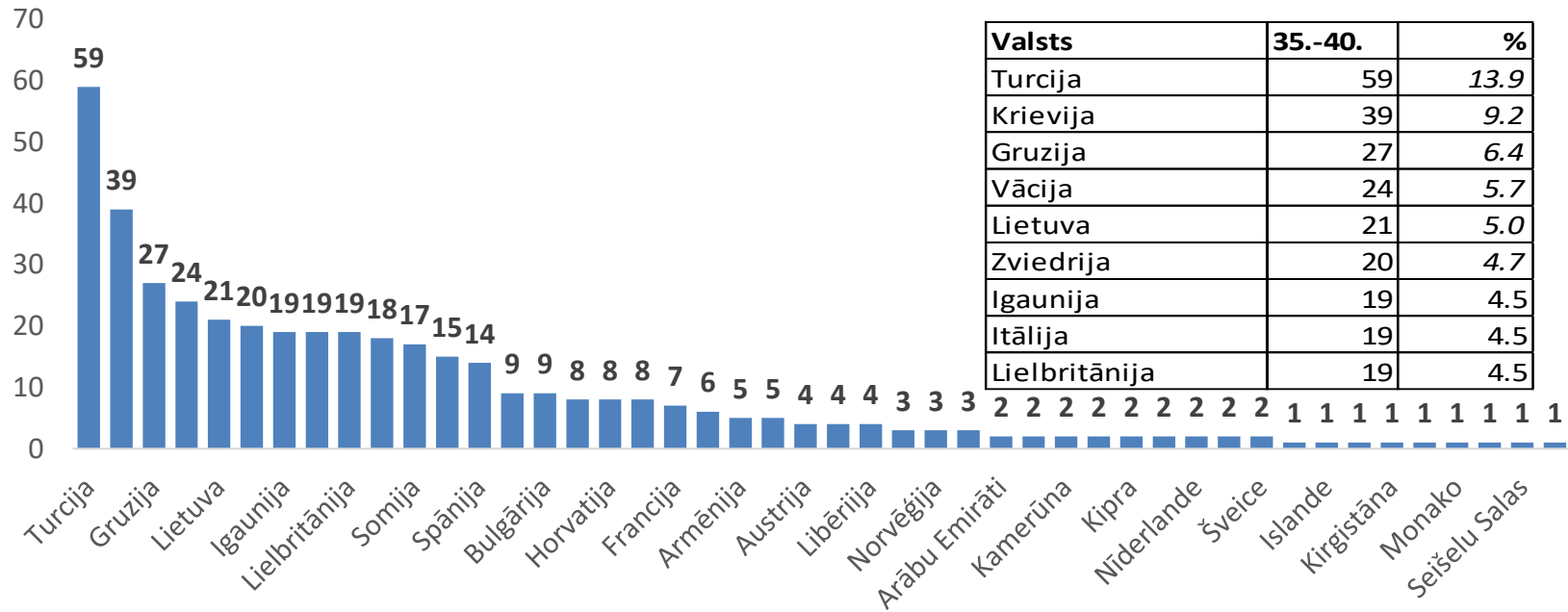




Veselības ministrija

# Ievesto Covid-19 gadījumu sadalījums pēc valstīm no 2021. gada 35. līdz 40. nedēļai \* (n = 424)

35.-40. nedēļā 58,3 % (247/424) no ievestajiem gadījumiem saistīti ar 9 valstīm:

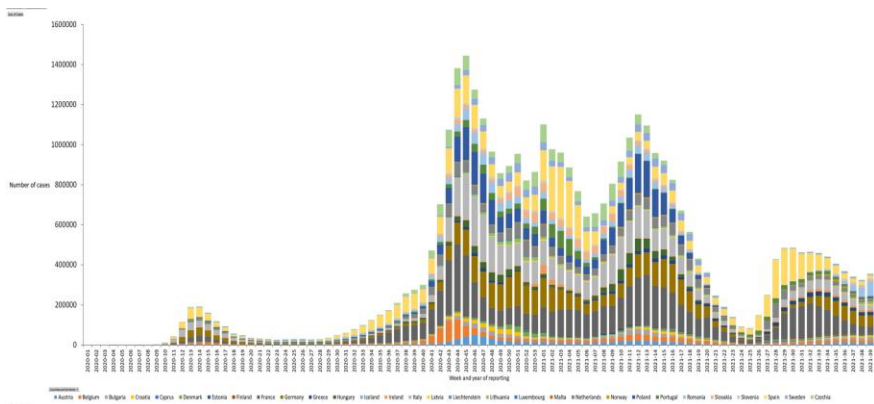


\* Nepilni dati par 40.nedēļu

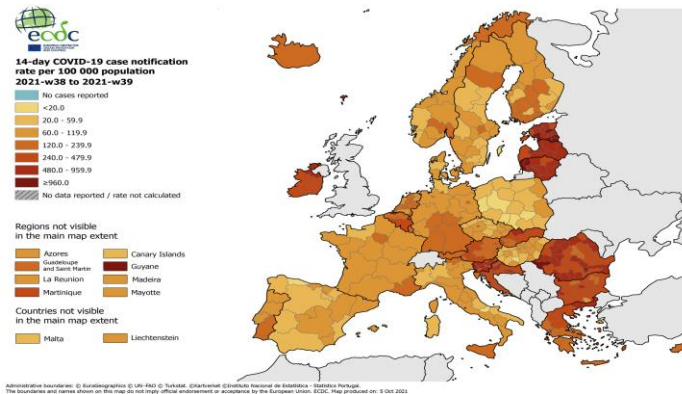


Veselības ministrija

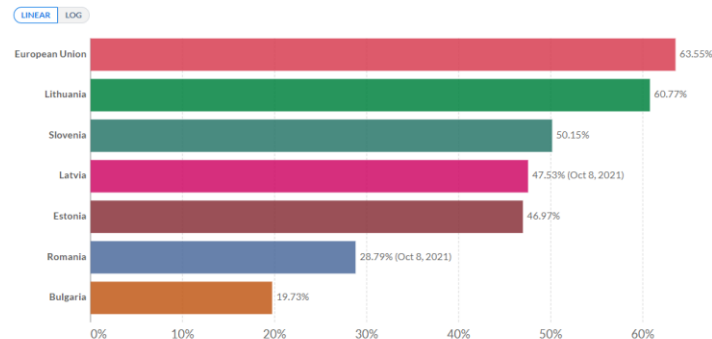
# Covid-19 gadījumu skaits ES un EEZ valstīs pa nedēļām līdz 39. nedēļai



14 dienu kumulatīvais gadījumu skaits:  
 Latvijā – 580,9 (398,0)  
 Eiropas Savienībā – 150,6 (147,1)



Share of the population fully vaccinated against COVID-19, Oct 9, 2021  
 Total number of people who received all doses prescribed by the vaccination protocol, divided by the total population of the country.



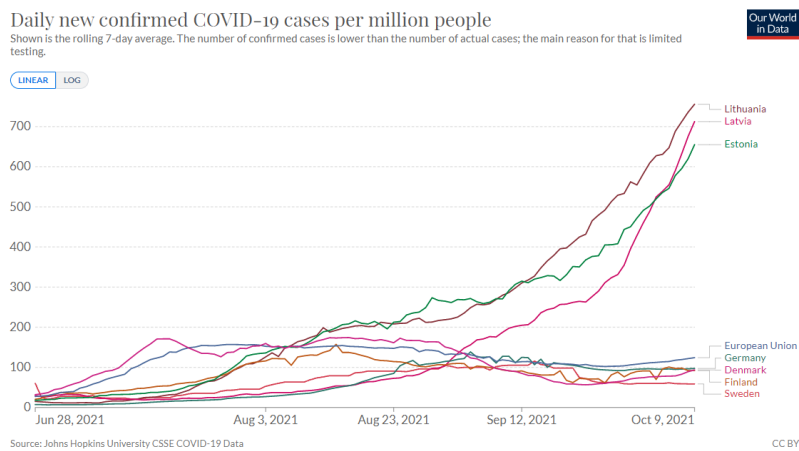
Source: Official data collated by Our World in Data. Alternative definitions of a full vaccination, e.g. having been infected with SARS-CoV-2 and having 1 dose of a 2-dose protocol, are ignored to maximize comparability between countries.  
 CC BY



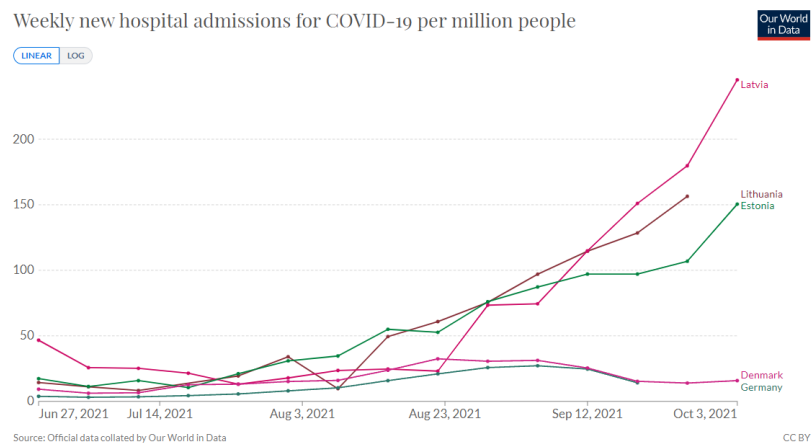
Veselības ministrija

# 7 dienu kumulatīvais Covid-19 gadījumu skaits un pacientu skaits stacionāros atsevišķās valstīs (uz 1 000 000 iedz.) uz 09.10.2021. (saslimstība) un uz 03.10.2021. (pacienti stacionāros)

## Saslimstība

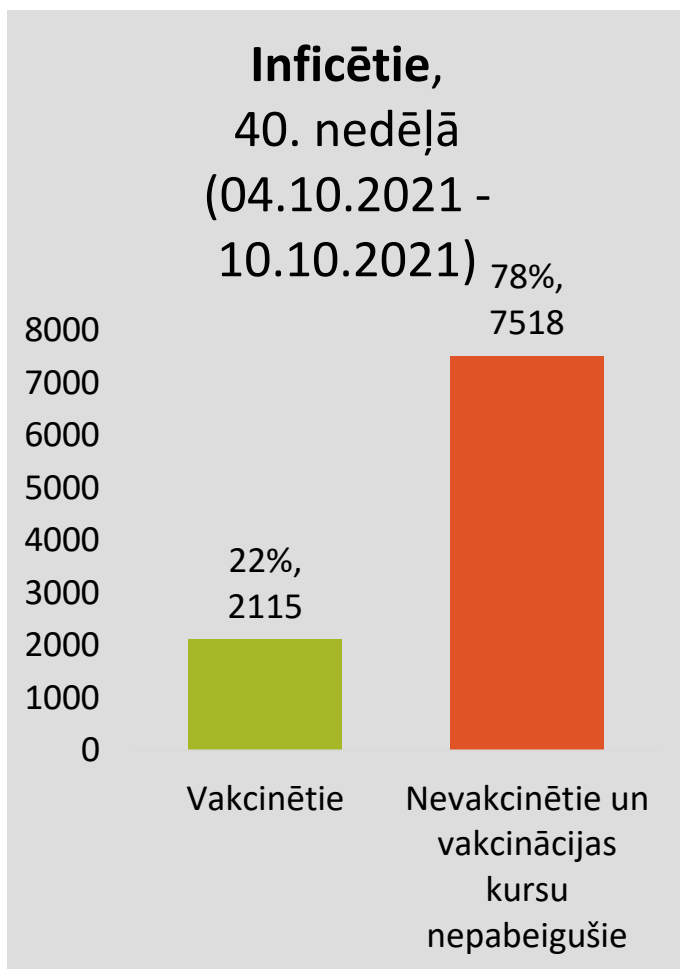


## Pacientu skaits stacionāros





Veselības ministrija



**40. nedēļā nevakcinētiem un daļēji vakcinētiem cilvēkiem Latvijā Covid-19 konstatēts **2,7 reizes biežāk** nekā pilnībā vakcinētiem**

**Salīdzinot saslimstības intensitāti (uz 100 000 iedzīvotājiem) vakcinēto un nevakcinēto/daļēji vakcinēto cilvēku vidū**





Veselības ministrija

## 2021. gada 40. nedēļa (04.10.2021 - 10.10.2021)

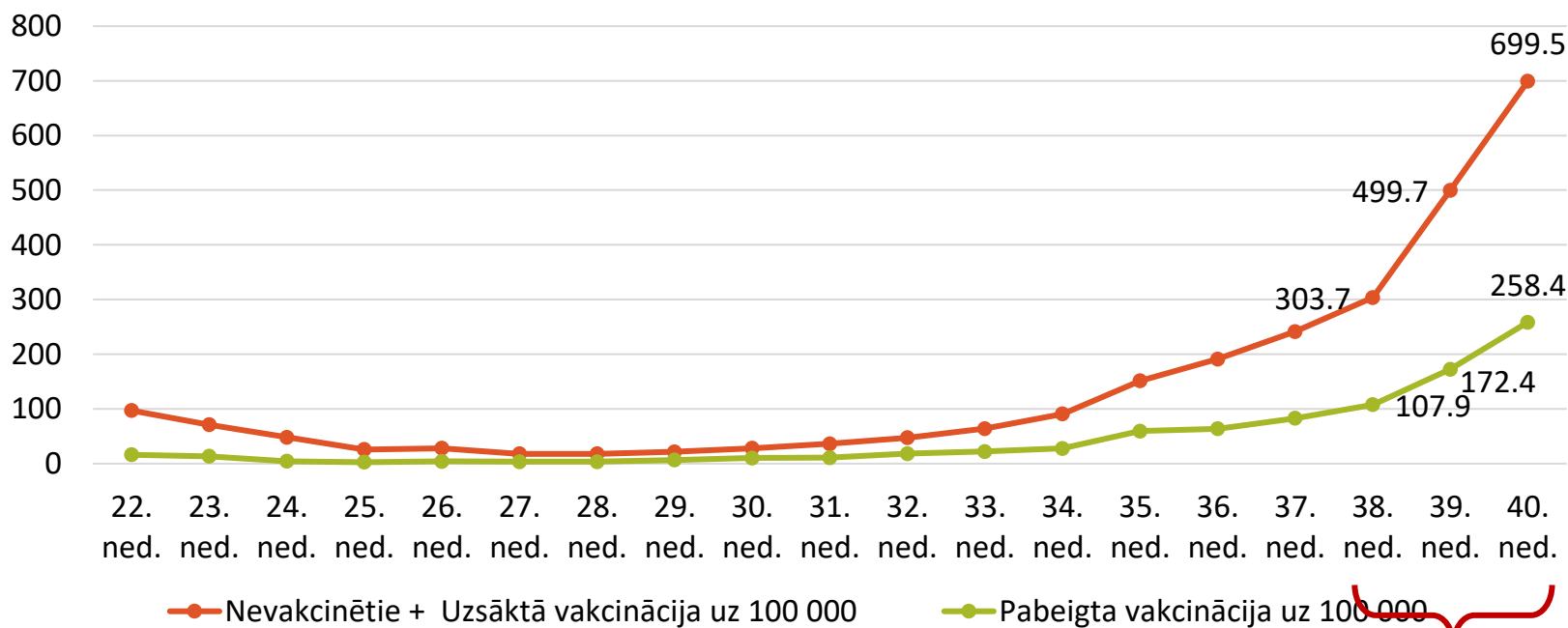
Vecums	Pabeigta vakcinācija		Nevakcinētie un vakcinācijas kursu nepabeigušie		RR	Kopā
	Gadījumu skaits	Uz 100 000 vakcinēto	Gadījumu skaits	Uz 100 000 nevakcinēto		
0-11 gadi	-	-	524	218.2	-	524
12-49 gadi	1244	293.2	4279	972.7	<b>3.3</b>	5523
50 gadi un vairāk	869	213.5	2717	711.7	<b>3.3</b>	3586
<b>Kopā:</b>	2114	254.3	7519	708.1	<b>2.7</b>	9633



Veselības ministrija

## Saslimstība pa nedēļām

uz 100 000 vakcinētām personām un  
uz 100 000 nevakcinētām un vakcinācijas kursu nepabeigušām personām  
(31.05.2021 – 10.10.2021)



+ 130% nevakcinētie, +140% vakcinētie  
divu nedēļu laikā

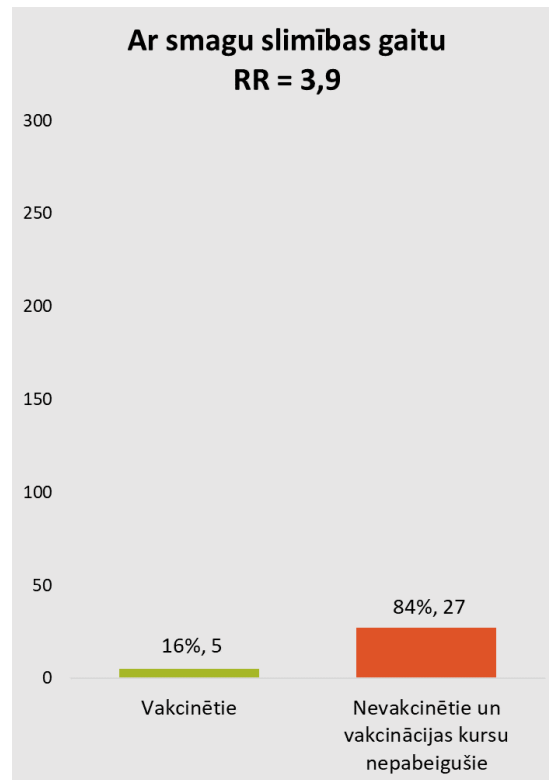
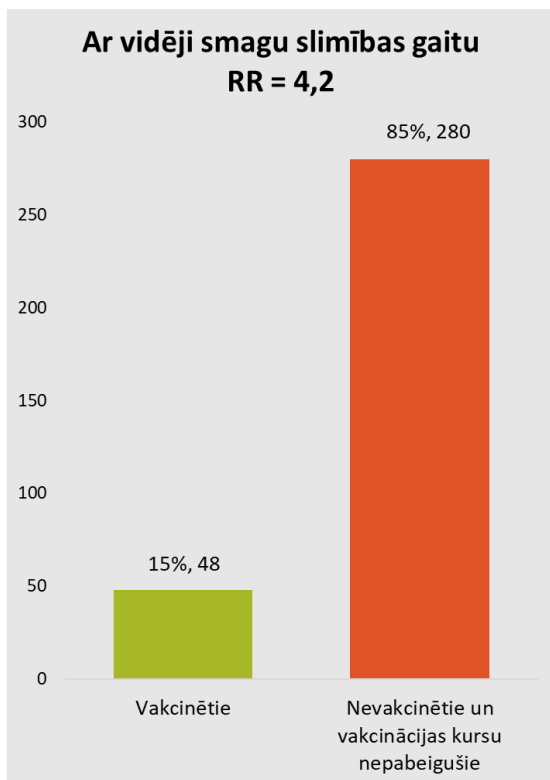


Veselības ministrija

# Stacionētie

## 39. nedēļā

(27.09.2021 - 03.10.2021)





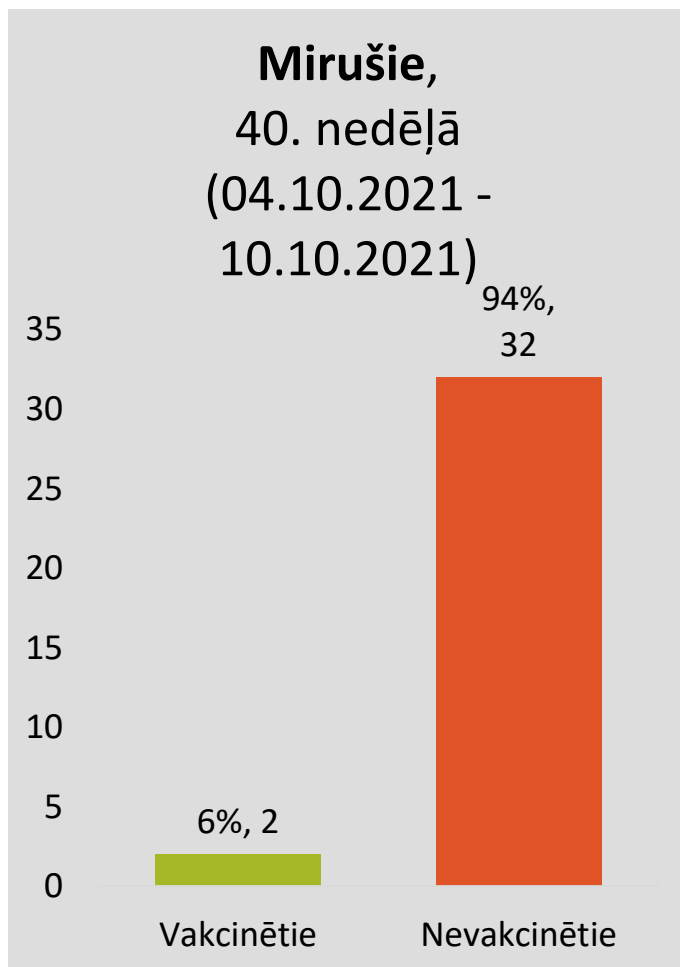
Veselības ministrija

## Stacionētie Covid-19 pacienti ar smagu klīnisko stāvokli 39. nedēļā

<b>Reģistrācijas numurs</b>	<b>153165</b>	<b>163703</b>	<b>158113</b>	<b>164800</b>	<b>162849</b>
<b>Vakcinācijas datums</b>	31.05.2021	04.03.2021 20.05.2021	08.01.2021 29.01.2021	01.08.2021 22.08.2021	31.05.2021 21.06.2021
<b>Preparāts</b>	Janssen	Vaxzevria	Comirnaty	Comirnaty	Comirnaty
<b>Saslimšanas datums</b>	17.09.2021	24.09.2021	26.09.2021	01.10.2021	-
<b>Vecuma grupa</b>	60-64	80-84	65-69	80-84	70-74
<b>Hroniskās blakusslimības</b>	Ir	Ir	Ir	Ir	Ir
<b>Exitus letālis</b>		Jā			Jā



Veselības ministrija



**RR = 12,2**

**Salīdzinot saslimstības intensitāti (uz 100 000 iedzīvotājiem) vakcinēto un nevakcinēto/dalēji vakcinēto cilvēku vidū**



Veselības ministrija

# Mirušie Covid-19 pacienti 40. nedēļā

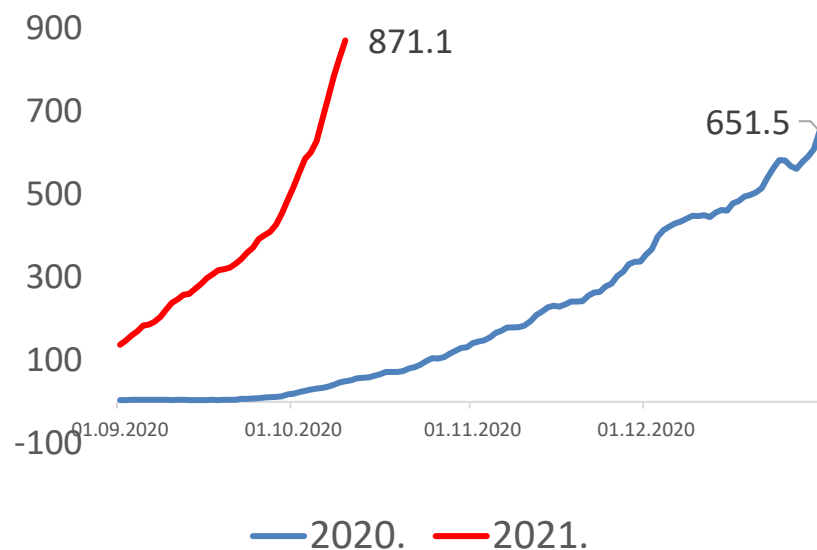
Reģistrācijas numurs	151685	146950
Vakcinācijas datums	17.06.2021, 13.07.2021	22.05.2021
Vakcīna	Comirnaty	Janssen
Saslimsanas datums	16.09.2021	02.09.2021
Vecuma grupa	80-84	50-54
	Pansionāts	
Hroniskas blakusslimības	?	Jā
Stacionēšanas datums	17.09.2021	13.09.2021
Pacienta status stacionēšanas laikā	vidēji smags	smags
Covid-19 diagnozes status stacionēšanās laikā	pamata	pamata



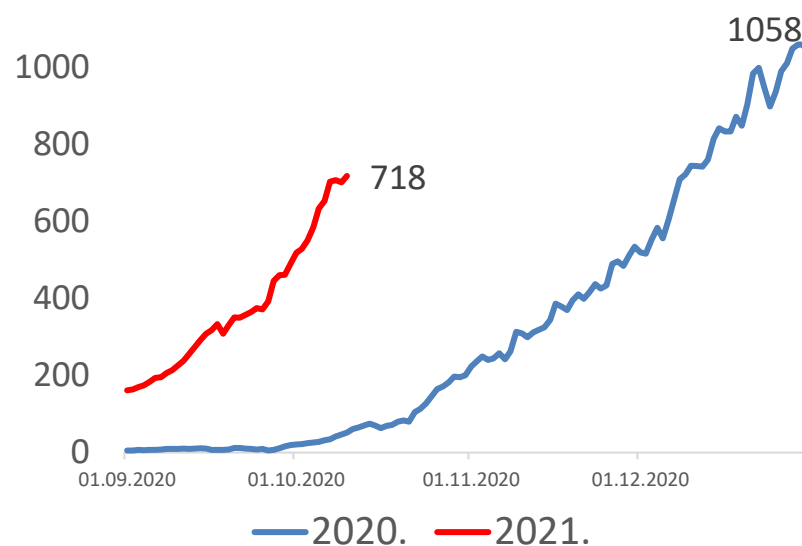
Veselības ministrija

# Saslimstība ar Covid-19 un Covid-19 pacientu skaits stacionāros laika periodā no 01.09. - 31.12. 2020. un 2021. gadā (uz 10.10.2021.)

## 14 dienu kumulatīvais Covid-19 gadījumu skaits uz 100 000 iedz.



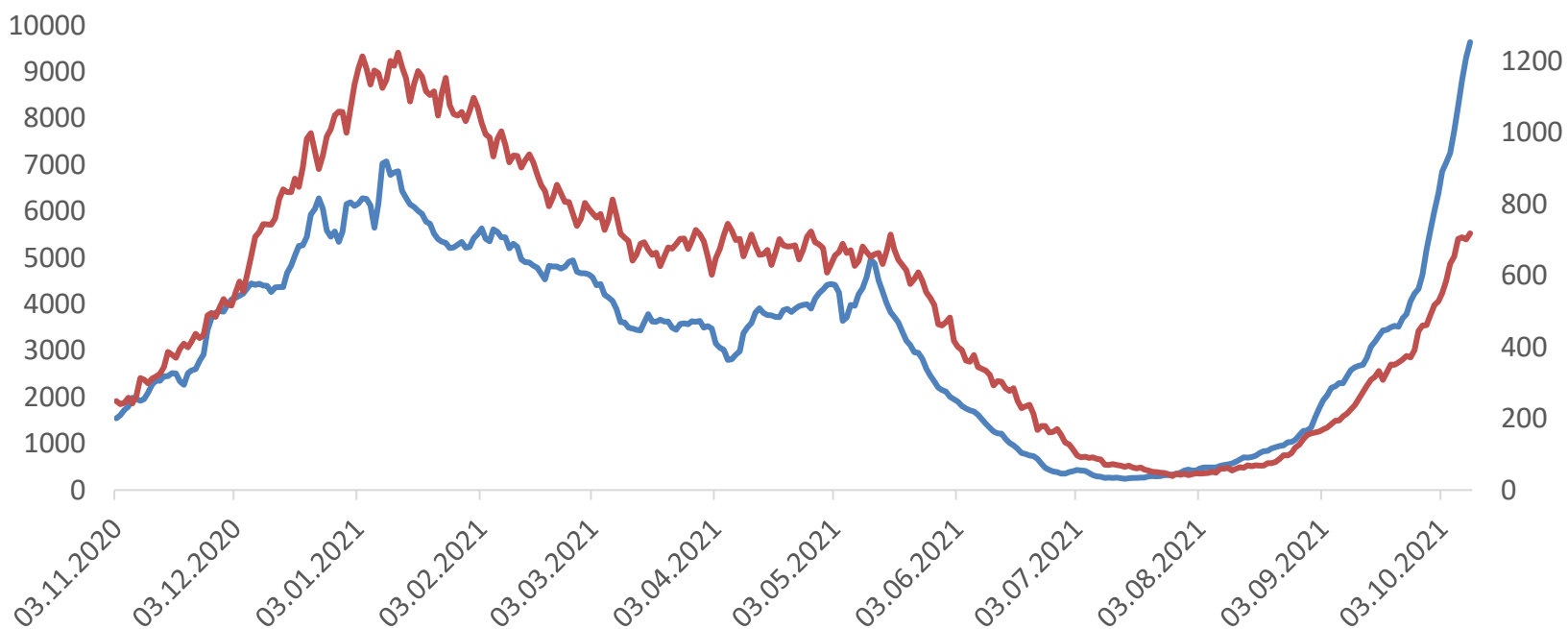
## Covid-19 pacientu skaits stacionāros





Veselības ministrija

## 7 dienu kumulatīvais Covid-19 gadījumu skaits un stacionāros esošo Covid-19 pacientu skaits pa dienām

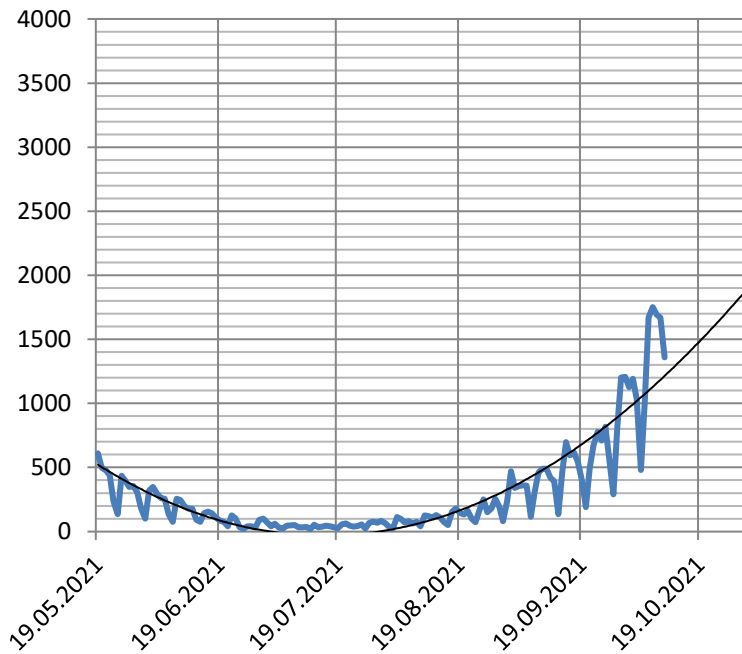




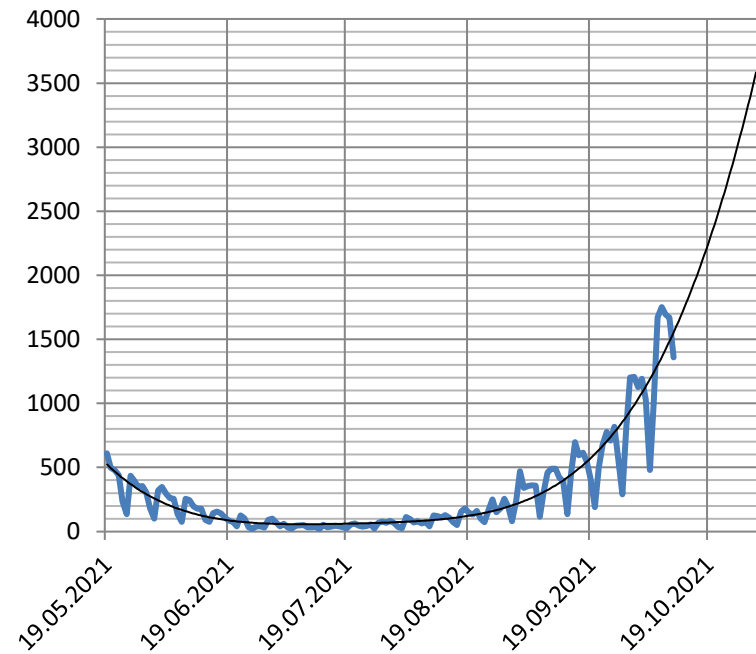


Veselības ministrija

# Covid-19 gadījumu skaits un polinomiālā prognozes līkne pa dienām (līdz 31.10.2021.) **uz 10.10.2021.**



**31.10.  $\approx$  1900 – 3500 gadījumi dienā**

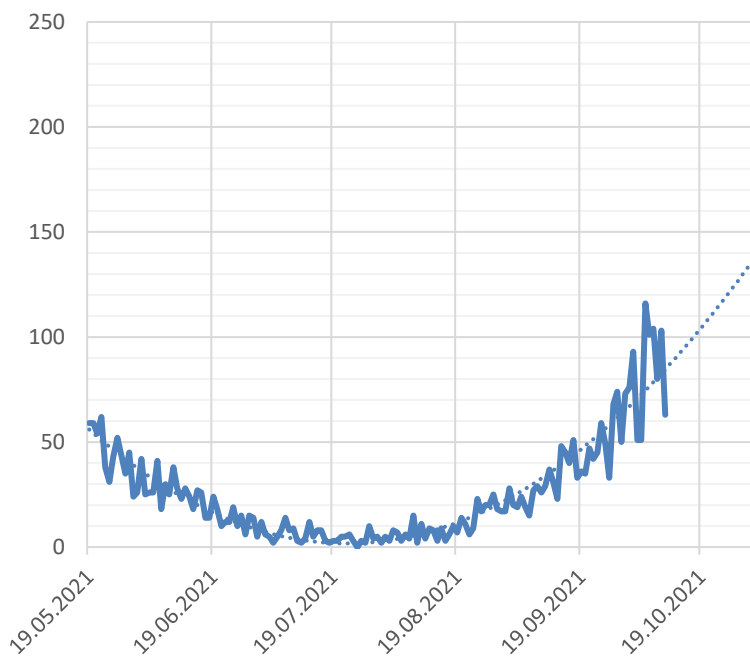


**Gadījumu skaita dubultošana 12 dienu laikā. 22.10.  $\approx$  2 700 gadījumi dienā**

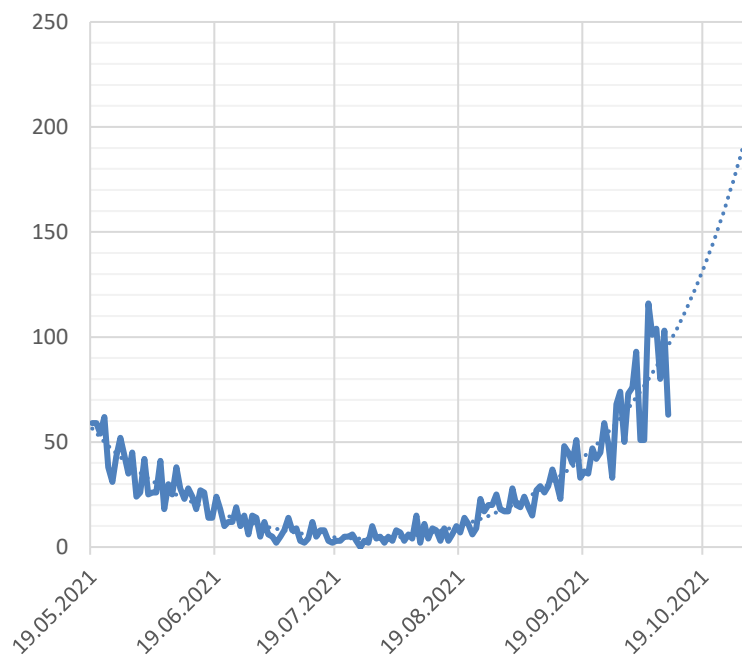


Veselības ministrija

# Stacionēšanas epizožu skaits un polinomiālā prognozes līkne (līdz 31.10.2021.) uz 10.10.2021.



**31.10. ≈ 130 – 200 gadījumi dienā**



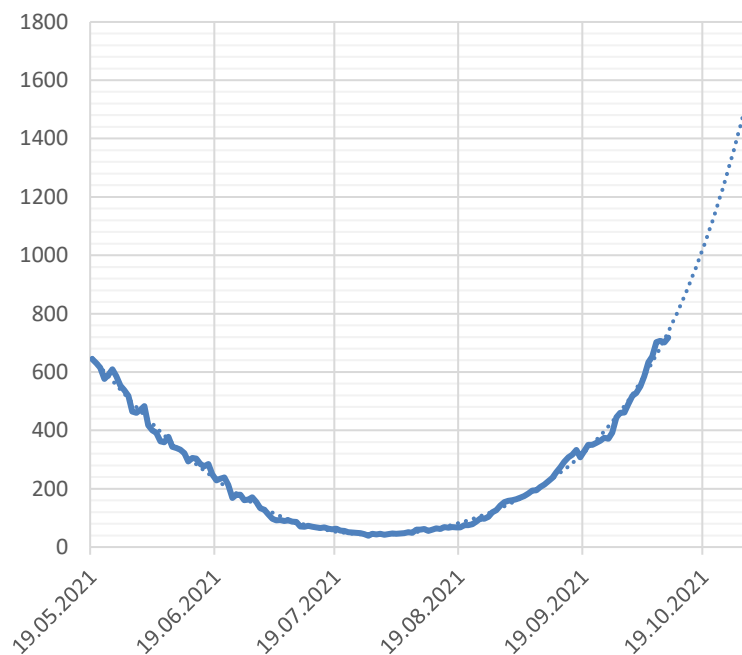
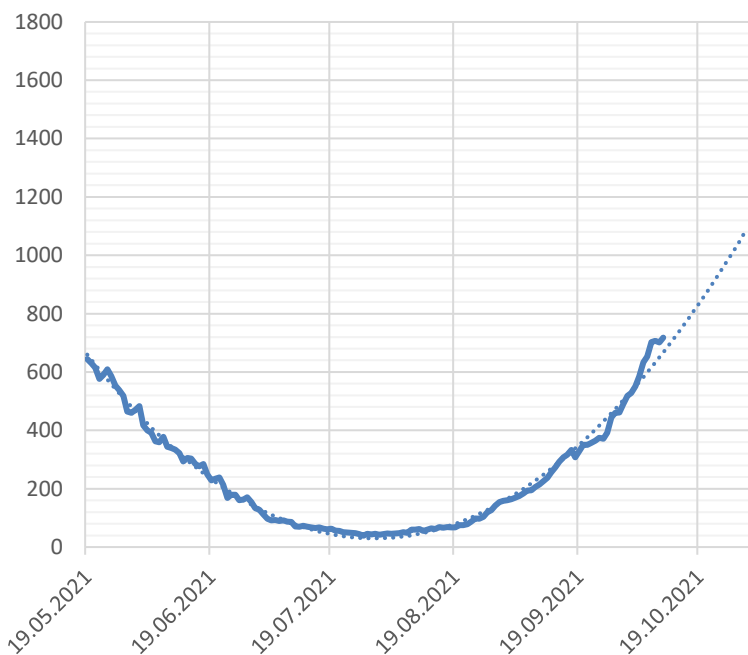
**Stacionēšanās epizožu dubultošana 14 dienu laikā. 24.10. ≈ 180 gadījumi**



Veselības ministrija

# Covid-19 pacientu skaits stacionāros un polinomiālā prognozes līkne (līdz 31.10.2021.) **uz 10.10.2021.**

**31.10. ≈ 1100 – 1600 pacienti**

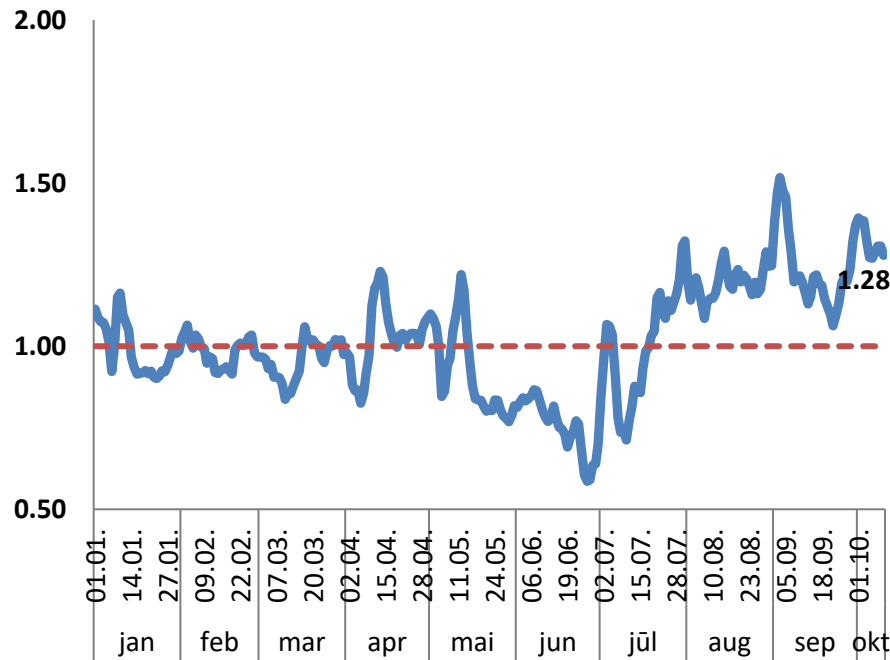


**Stacionāros esošo pacientu skaita dubultošana 18 dienu laikā. 28.10. ≈ 1 400 gadījumi**



Veselības ministrija

# Covid-19 infekcijas reprodaktivitātes koeficients (R) pa dienām Latvijā (provizoriski uz 10.10.2021. **R = 1,28**)



WHO PAHO, R package "EpiEstim", <https://harvardanalytics.shinyapps.io/covid19/>

100 cilvēki inficē 128 cilvēkus

Pēdējo 7 dienu laikā reģistrēti **9 635**  
Covid-19 gadījumi

No šiem cilvēkiem jau ir inficējušies **12**  
**300** cilvēki

Stacionēšanās īpatsvars – **11%** no visiem  
Covid-19 gadījumiem

No 9 800 inficētajiem **1 350** cilvēkiem būs  
nepieciešama ārstēšana stacionārā

Joprojām nepieciešams samazināt R par  
vismaz 40%



Veselības ministrija

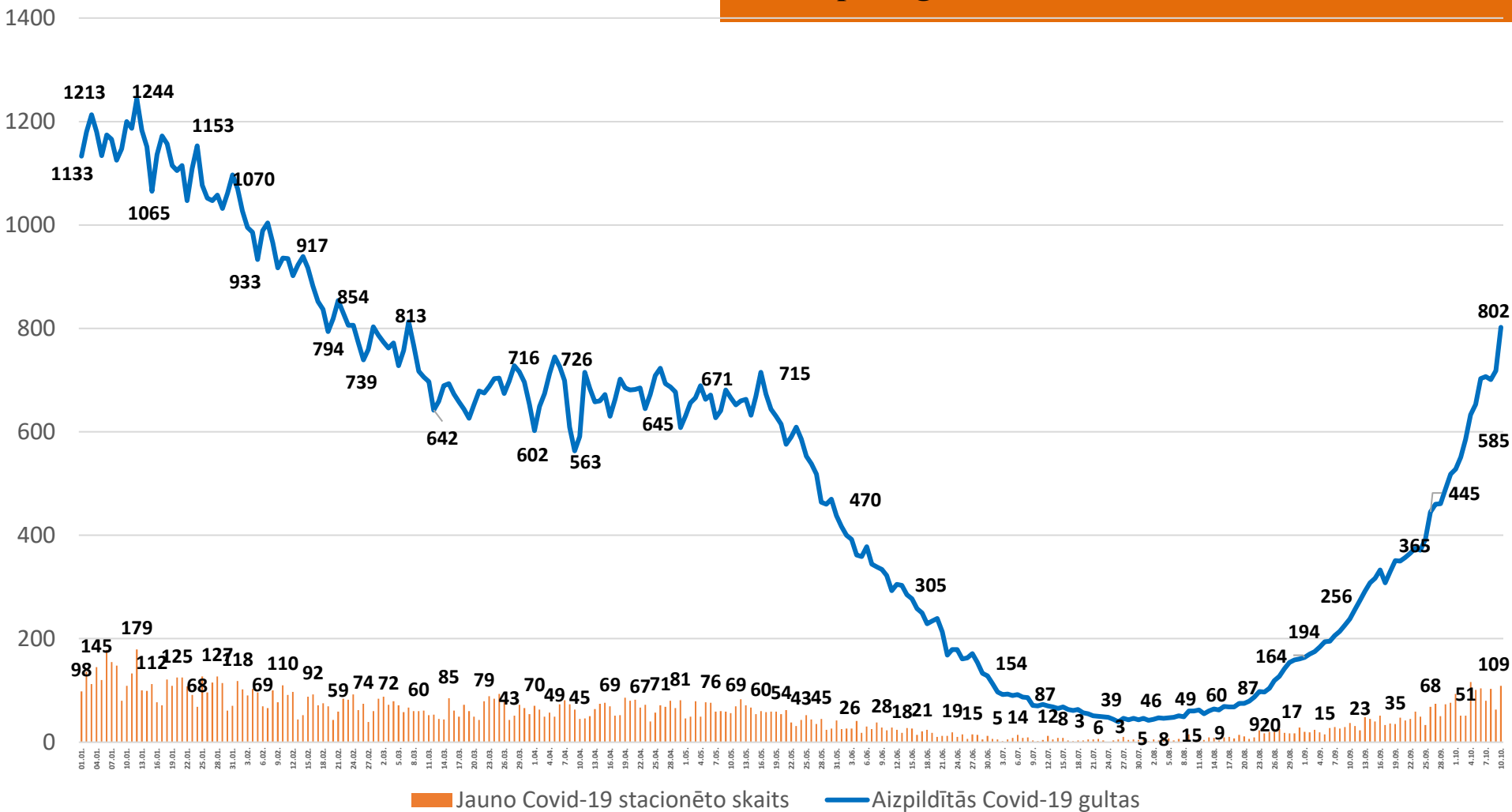
# **Veselības aprūpes sistēmas kapacitāte un noslodze**



Veselības ministrija

# Situācijas raksturojums: 2021. gada janvāris - oktobris

**Turpinās straujš Covid-19 pacientu skaita  
pieaugums slimnīcās**

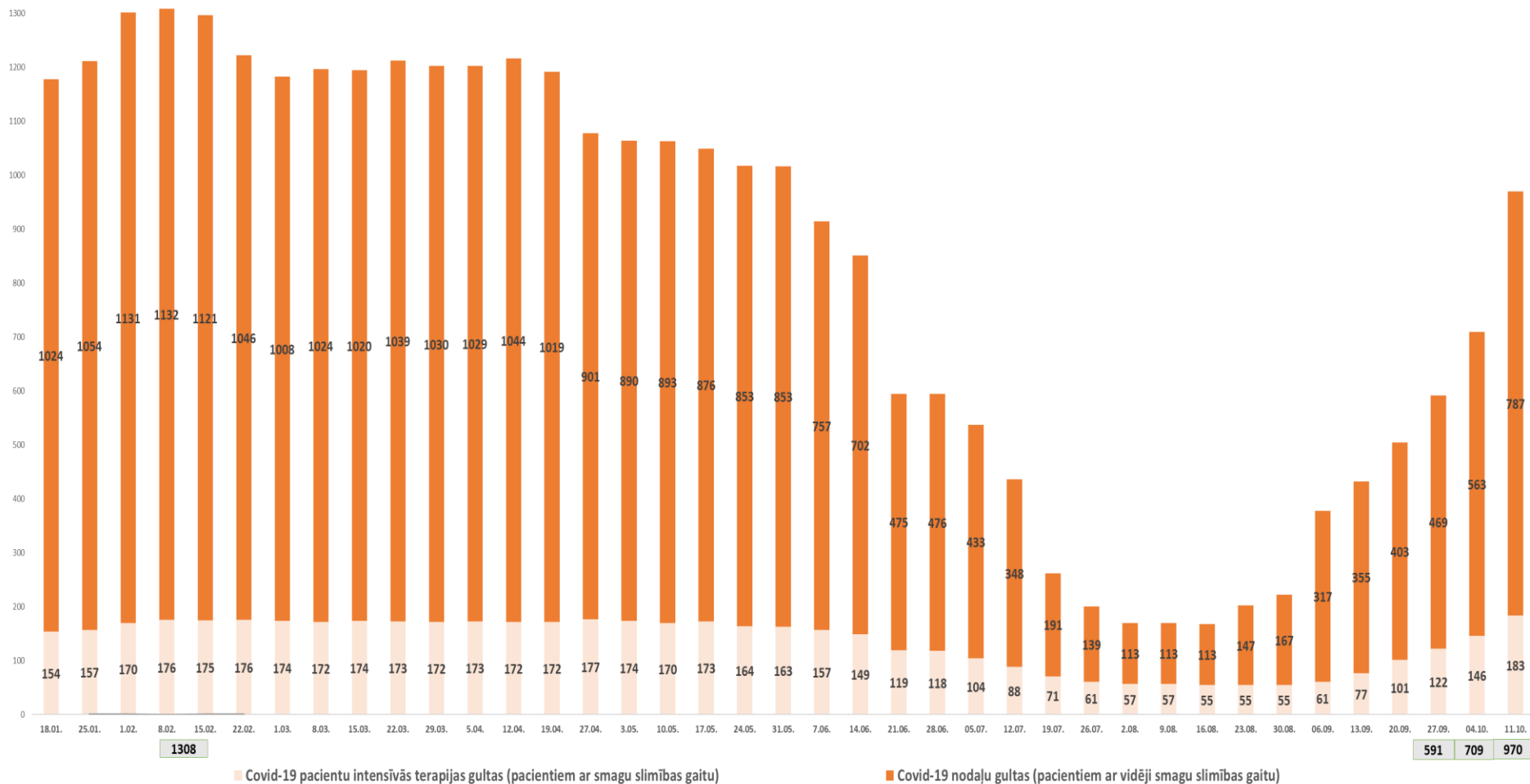




Veselības ministrija

# Covid-19 pacientiem paredzēto gultu skaits

**Nedēļas laikā par 64% palielināts Covid-19 gultu skaits no 709 uz 970; Covid-19 pacientu aprūpe ir uzsākta 1 līmeņa slimnīcā – SIA “Bauskas slimnīcā”**



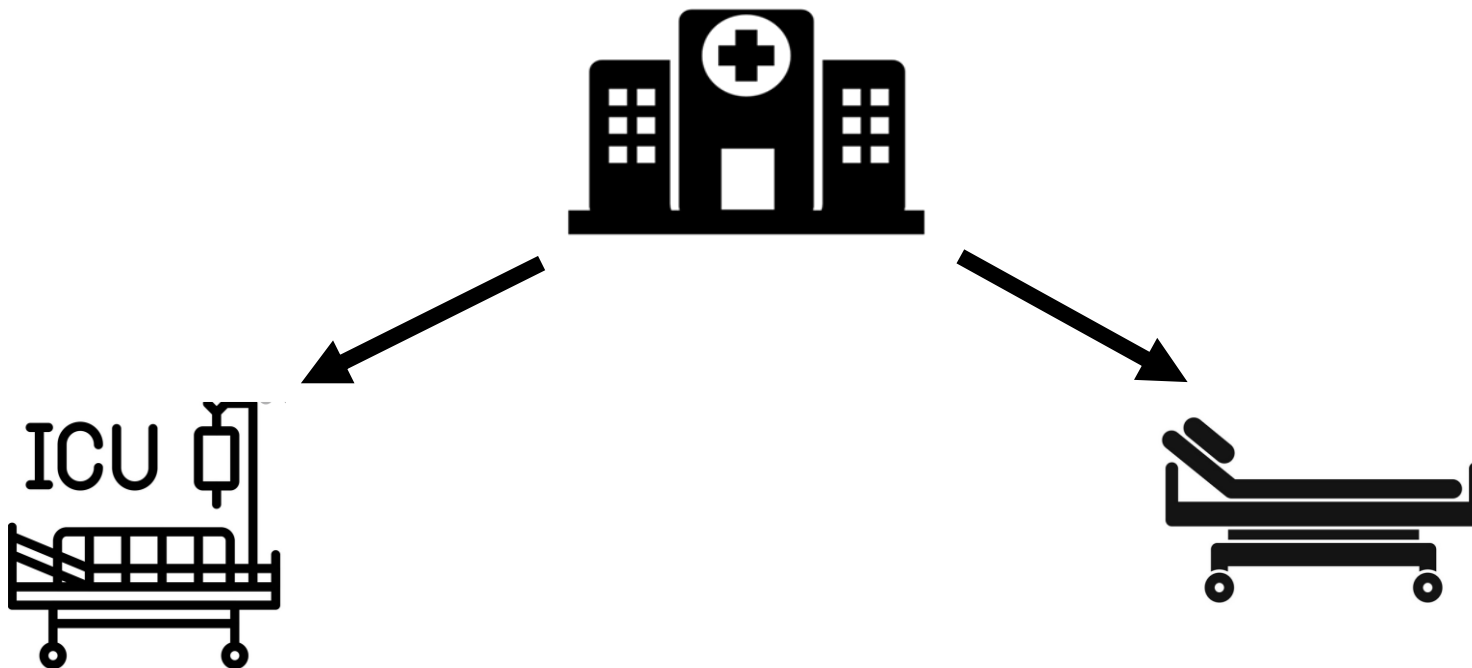


Veselības ministrija

## Covid-19 pacienti slimnīcās

Kopējā Covid-19 pacientu gultu noslodze saglabājas augsta, neskatoties uz to, ka Covid-19 pacientiem pielāgoto gultu skaits intensīvi tiek palielināts.

11.10. **79%** COVID-19 GULTU IR AIZŅEMTAS;  
PERIODĀ NO 04.10. LĪDZ 10.10. – 76%



**63%** COVID-19 IT GULTU IR AIZŅEMTAS;  
PERIODĀ NO 04.10. LĪDZ 10.10. – 55%

**82%** COVID-19 NODAĻU GULTU IR AIZŅEMTAS;  
PERIODĀ NO 04.10. LĪDZ 10.10. 82%





Veselības ministrija

# Covid-19 pacientiem pārprofilēto gultu noslodze

*\*Kopskaitā nav iekļautas BKUS gultas, kas piemērotas tikai bērniem ar Covid-19*

Ārstniecības iestādes	Procentuāli aizņemto gultu skaits no šobrīd pārprofilētajām (%)	KOPĀ procentuāli aizņemto IT gultu skaits no šobrīd pārprofilētajām (%)
SIA "Rīgas Austrumu klīniskās universitātes slimnīca"	82%	79%
VSIA "Paula Stradiņa Klīniskā universitātes slimnīca"	94%	76%
SIA "Liepājas reģionālā slimnīca"	27%	25%
SIA "Ziemeļkurzemes reģionālā slimnīca" Ventspils	80%	75%
SIA "Vidzemes slimnīca"	69%	50%
SIA "Daugavpils reģionālā slimnīca"	76%	32%
SIA "Rēzeknes slimnīca"	102%	89%
SIA "Jēkabpils reģionālā slimnīca"	92%	56%
SIA "Jelgavas pilsētas slimnīca"	81%	43%
SIA "Balvu un Gulbenes slimnīcu apvienība"	100%	100%
SIA "Tukuma slimnīca"	76%	100%
SIA "Limbažu slimnīca"	38%	0%
SIA "Ludzas medicīnas centrs"	93%	0%
SIA "Bauskas slimnīca"	35%	0%
<b>KOPĀ</b>	<b>79%</b>	<b>63%</b>

Covid-19 gultu noslodze pēc reģioniem				
	Kopā	Aizņemtas	Brīvas	Aizņemtas, %
Rīgas plānošanas reģions	404	344	60	85%
Vidzemes plānošanas reģions	71	45	26	63%
Zemgales plānošanas reģions	126	100	26	79%
Latgales plānošanas reģions	269	226	43	84%
Kurzemes plānošanas reģions	100	49	51	49%

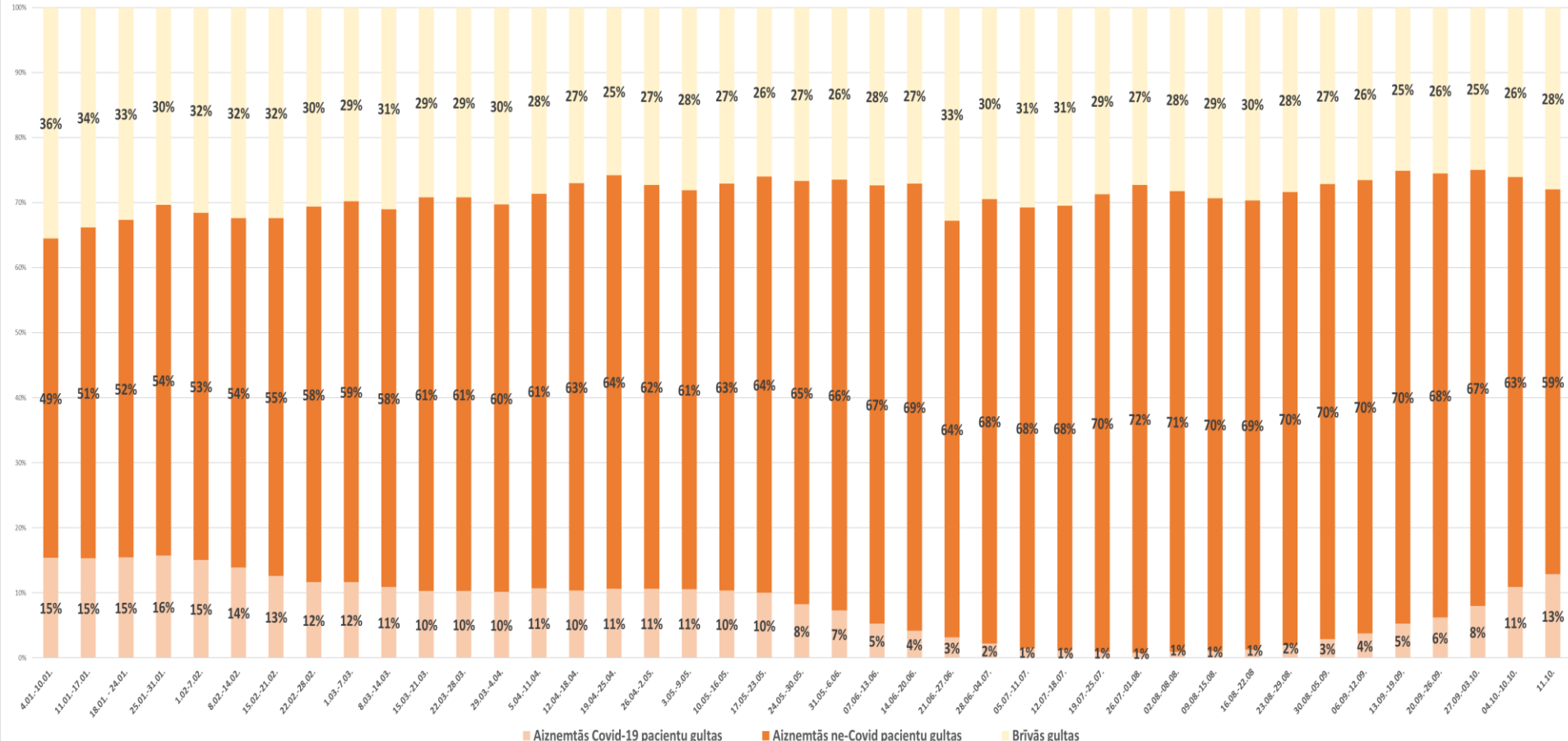
# 21 Neatliekamās medicīniskās palīdzības slimnīcas kopējā gultu noslodze (vidēji nedēļā)



Veselības ministrija

11.10. – 72% noslodze

Pēdējo mēnešu laikā procentuāli pieaudzis Covid-19 pacientu skaits no 1% līdz 13% no kopējā aizņemto gultu skaita. Kopējo brīvo gultu skaits ir nedaudz palielinājies, jo ir uzsākti plānveida pakalpojumu ierobežojumi slimnīcās.



■ Aizņemtās Covid-19 pacientu gultas   ■ Aizņemtās ne-Covid pacientu gultas   ■ Brīvās gultas

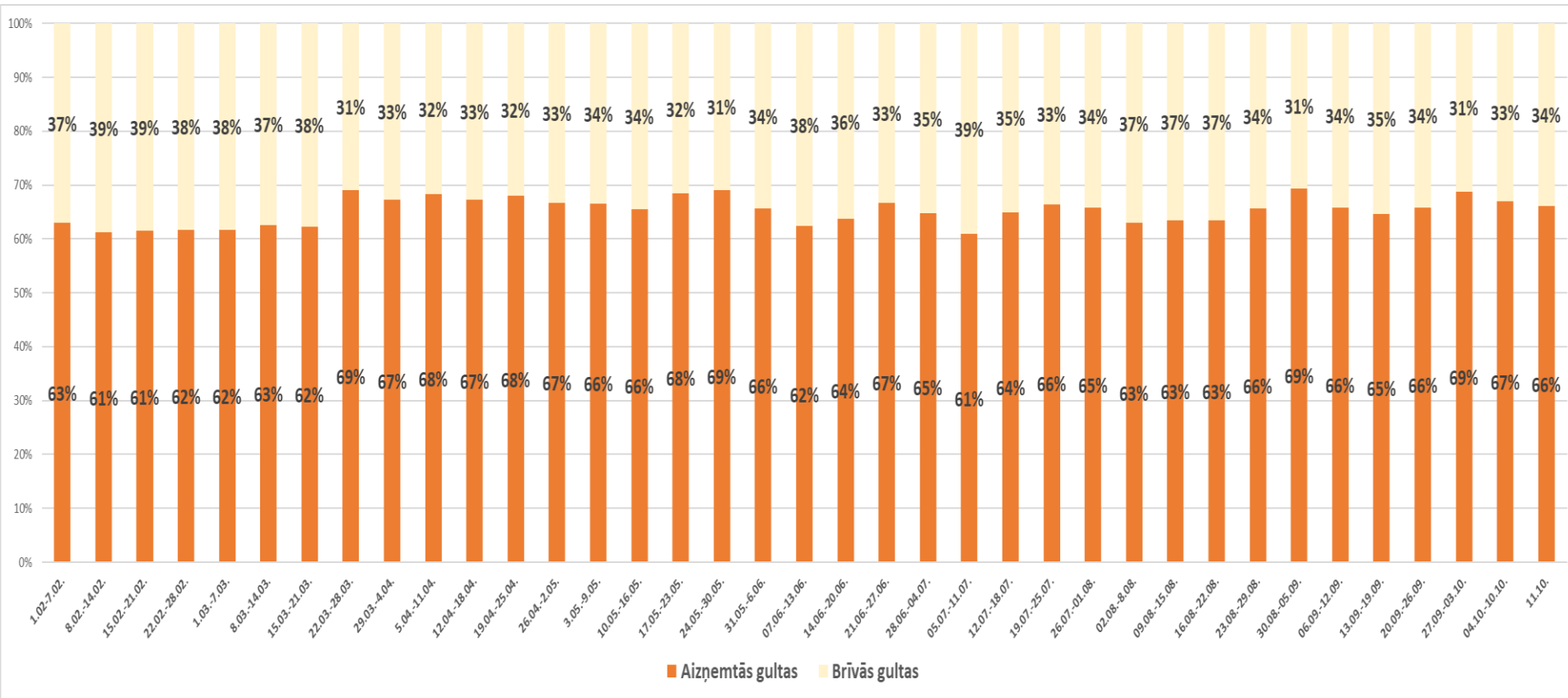


Veselības ministrija

# 21 Neatliekamās medicīniskās palīdzības slimnīcas intensīvās terapijas 2. un 3. līmeņa kopējā gultu noslodze (vidēji nedēļā)

11.10. – 66% noslodze

Intensīvās terapijas gultu noslodze slimnīcās pieaugusi no 63% augusta sākumā līdz 66% oktobra sākumā



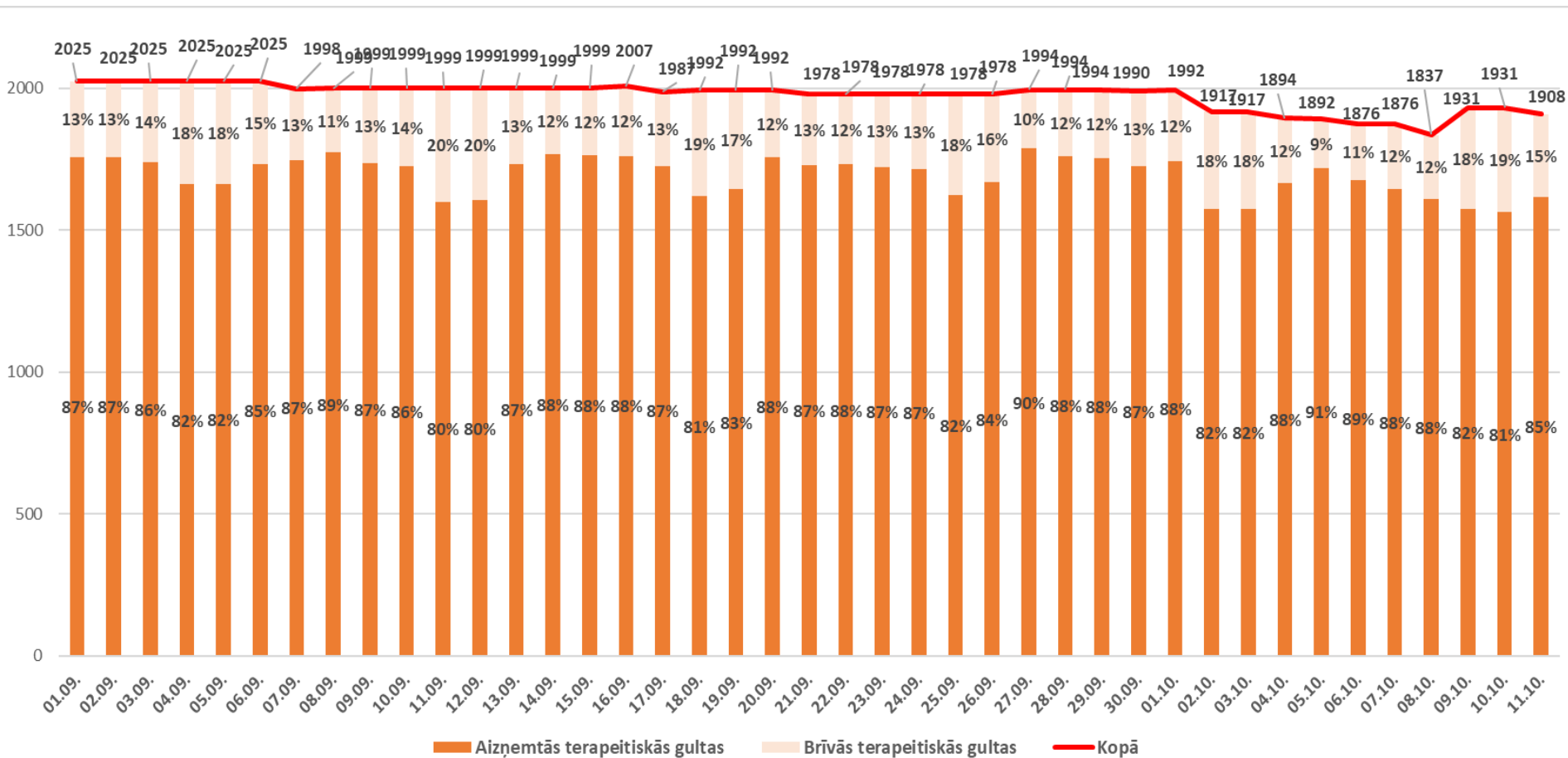


Veselības ministrija

# 21 Neatliekamās medicīniskās palīdzības slimnīcas terapeitisko gultu kopējā noslodze septembrī- oktobrī

**14.10. - 85%;** pēdējo mēnešu laikā terapeitisko gultu noslodze pieaugusi no vidēji 83% (jūlijā, augustā)

**Novērojama augsta terapeitisko gultu noslodze**

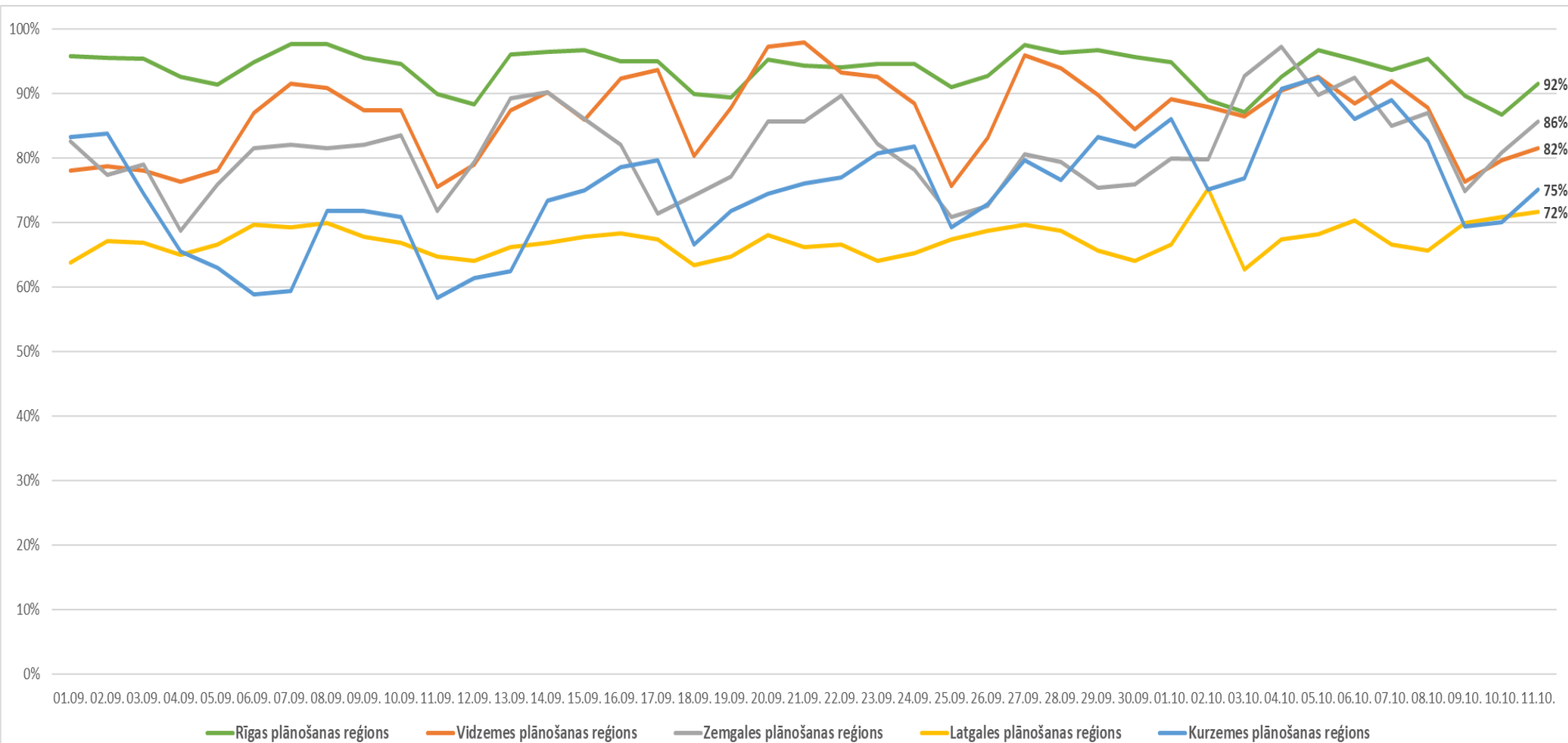




Veselības ministrija

## 21 Neatliekamās medicīniskās palīdzības slimnīcas terapeitisko gultu noslodze plānošanas reģionos

**11.10. visos reģionos izņemot Latgales un Kurzemes plānošanas reģionos  
terapeitisko gultu noslodze ir augstāka par 80%**



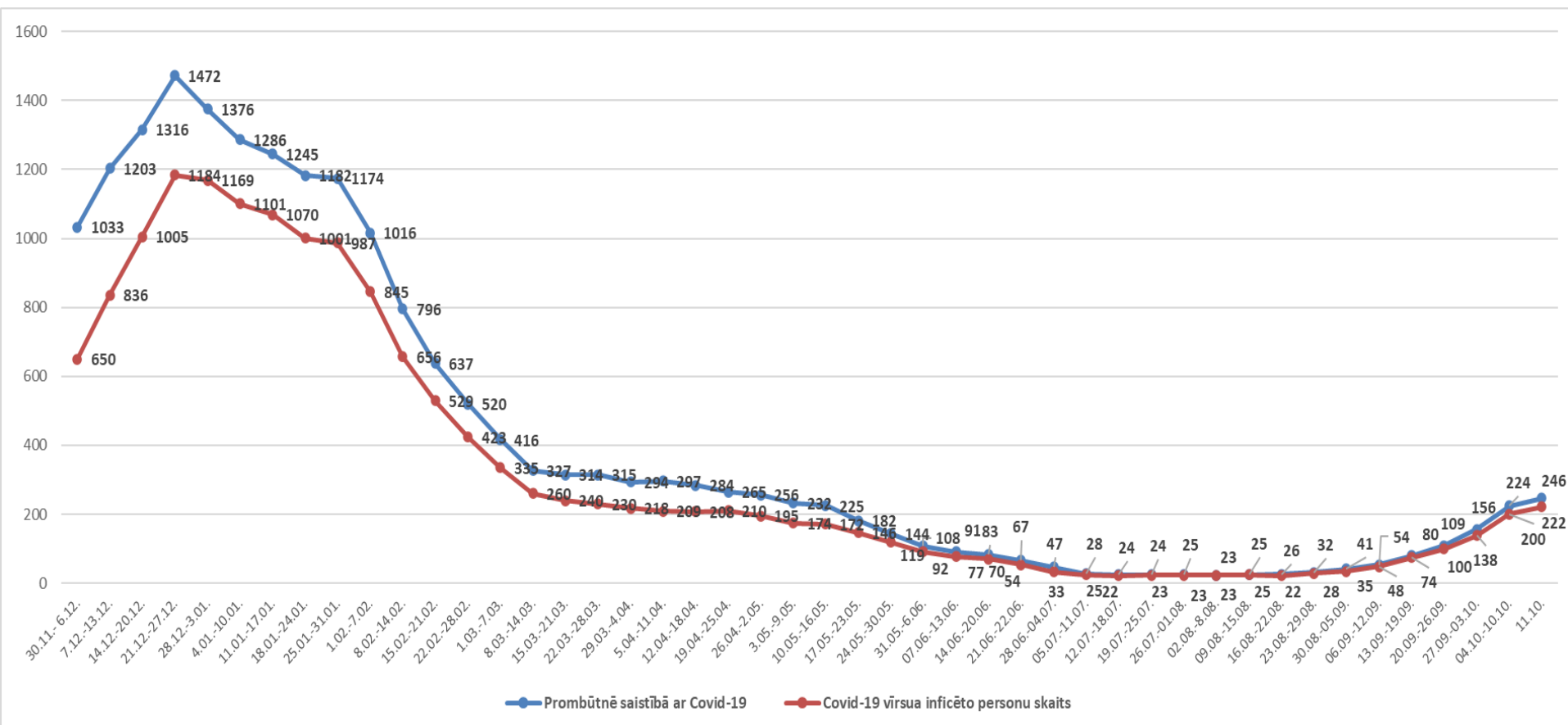


Veselības ministrija

# Darbinieki probūtnē (Saslimuši ar Covid-19/ Kontaktpersonas / Pašizolācijā)

\*Informācija par 40 stacionārajām ārstniecības iestādēm un to filiālēm

**Novērojams pakāpenisks probūtnē esošo un Covid-19 inficēto darbinieku skaita pieaugums**

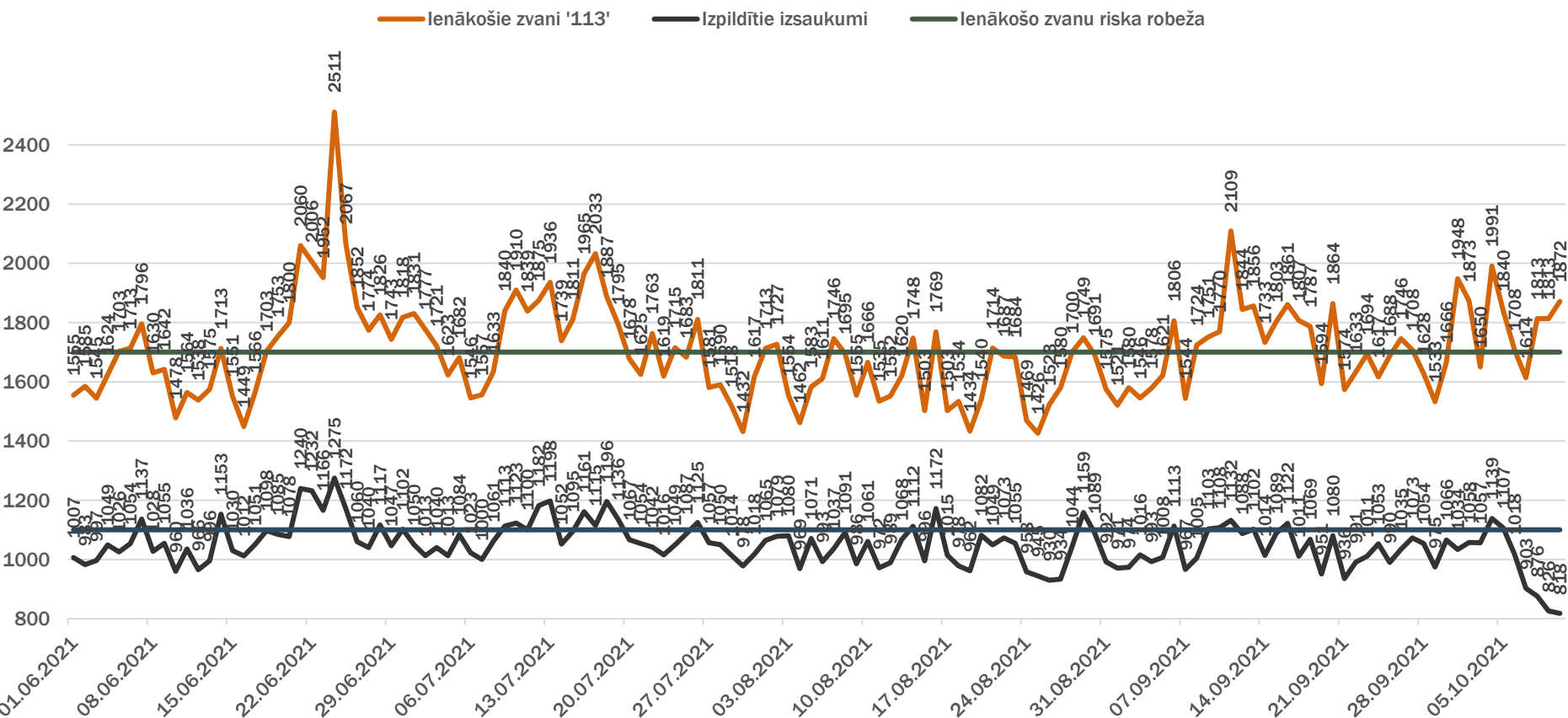




Veselības ministrija

# Neatliekamās medicīniskās palīdzības dienesta operatīvās vadības centrā ienākošo zvanu skaits un brigāžu izpildīto izsaukumu skaits

Septembrī un oktobra sākumā 113 ienākošo zvanu skaits pieaudzis par 8% (vid. dnn 1732), salīdzinot ar ienākošo zvanu skaitu augustā (vid. dnn 1608). Izpildīto izsaukumu skaits pēdējās nedēļas laikā samazinājies līdz vidēji 955 izsaukumiem diennaktī, jo no oktobra sākuma NMPD ir uzsācis izsaukumu prioritizēšanu.

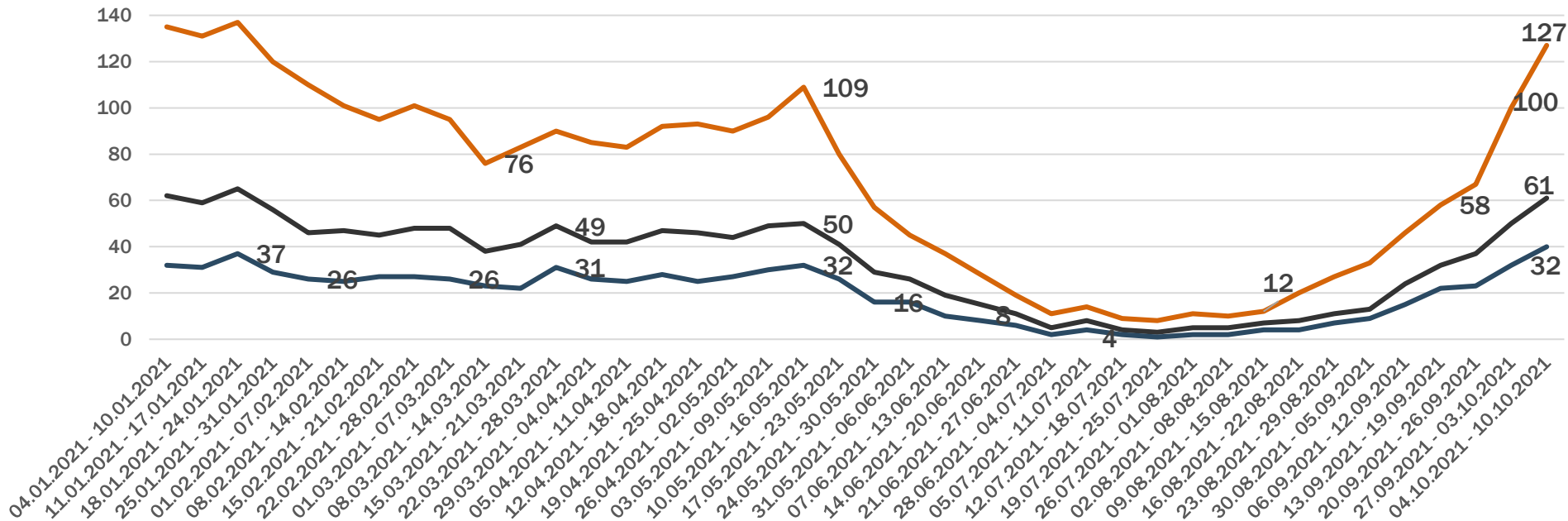




Veselības ministrija

## NMPD izsaukumu skaits pie Covid-19 pacientiem

Pēdējās nedēļas laikā izsaukumu skaits pie Covid-19 pacientiem un stacionārā nogādāto Covid-19 pacientu skaits turpina pieaugt un ir līdzvērtīgs janvāra līmenim.



- Izsaukumu skaits pie pacientiem ar diagnozēm U07.1 Covid-19, ja vīruss identificēts vai U07.2 Covid-19, ja vīruss nav identificēts
- Nogādāti ārstniecības iestādē ar diagnozēm U07.1 Covid-19, ja vīruss identificēts vai U07.2 Covid-19, ja vīruss nav identificēts
- Nogādāti ārstniecības iestādē ar pamata diagnozēm U07.1 Covid-19, ja vīruss identificēts vai U07.2 Covid-19, ja vīruss nav identificēts





Veselības ministrija

**Paldies par uzmanību!**