



Veselības ministrija

**Informācija par aktuālo epidemioloģiskās
drošības situāciju un Covid-19 testēšanu, kā arī
veselības aprūpes sistēmas kapacitāti**

Veselības ministrs
Daniels Pavļuts

Rīga, 25.01.2022.



Veselības ministrija

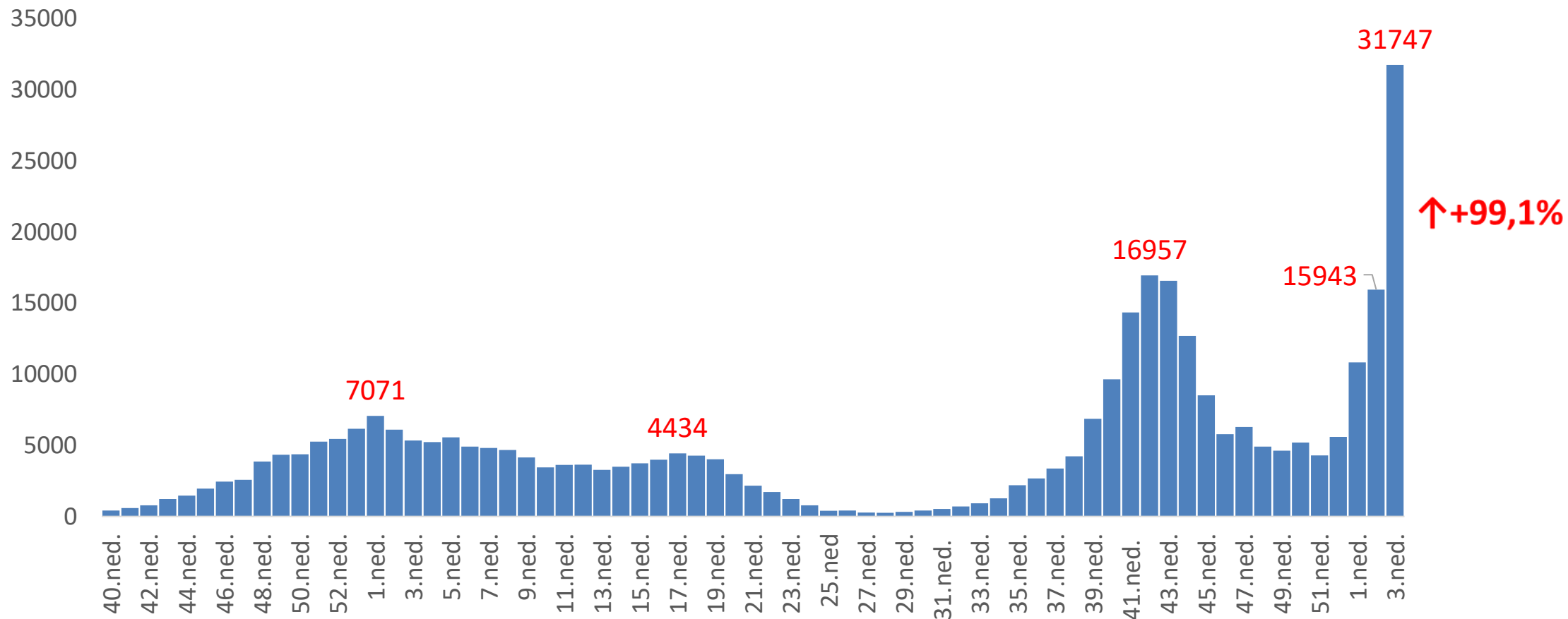
Aktuālā epidemioloģiskā situācija un Covid-19 testēšana



Veselības ministrija

Covid-19 gadījumu skaits pa nedēļām (2020. g. 40. nedēļā – 2022. gada 3. nedēļā)

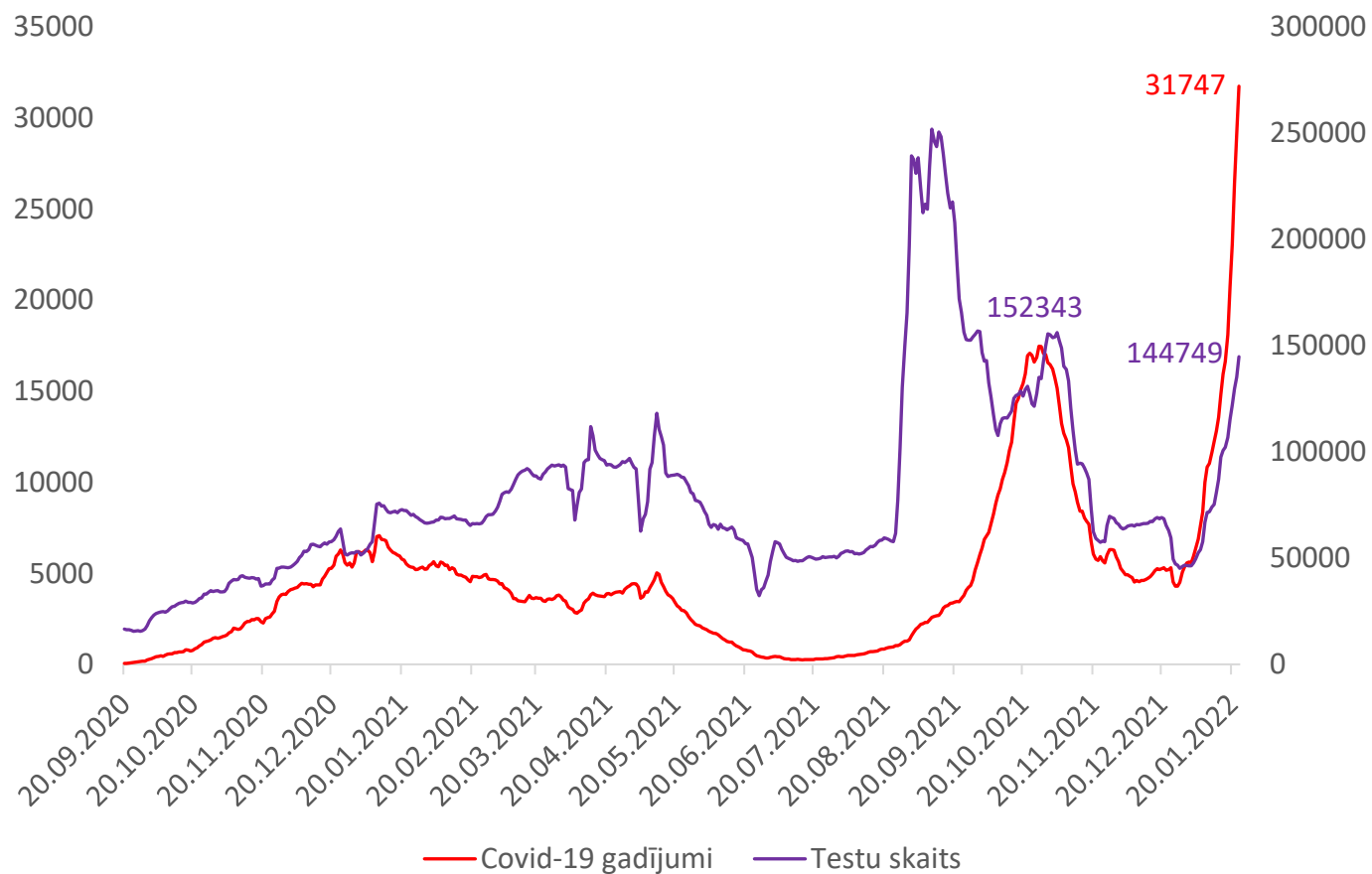
2022. gada trešajā nedēļā reģistrēts augstākais jaunatklāto Covid-19 gadījumu skaita pieaugums. Tas ir par 87% lielāks, nekā 2021. gadā maksimālā pacēluma laikā (42. nedēļā).





Veselības ministrija

7 dienu kumulatīvais Covid-19 testu skaits un Covid-19 gadījumu skaits **uz 23.01.2022.**



7 dienu tendences:

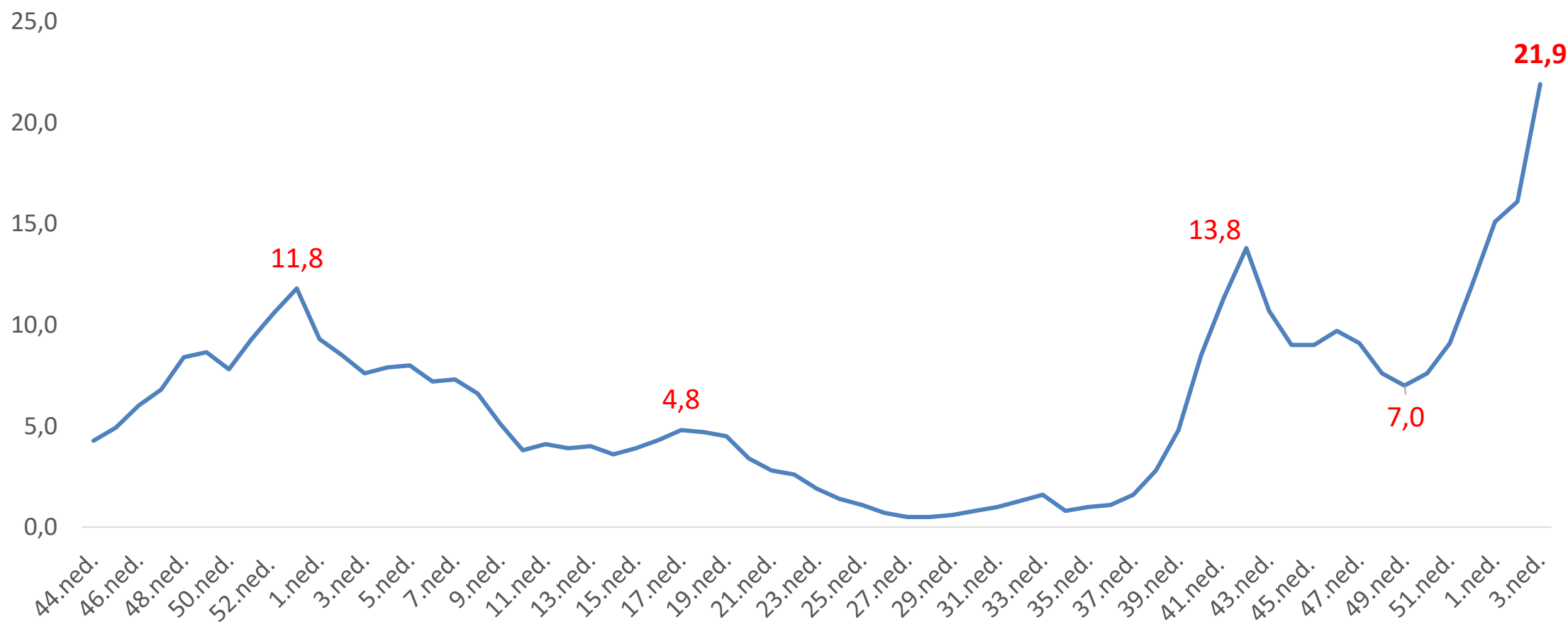
- Testu skaits **+44%** (*vidēji 20 678 testi dienā*);
- Covid-19 gadījumu skaits **+99%** (*vidēji 4 535 gadījumi dienā*)
- IZM skrīnings – 34 611 (23,9%)
 - Pieaugums 101 %
- Rutīnas testi – 110 138 (76,1%)
 - Pieaugums 31,9 %



Veselības ministrija

SARS-CoV-2 RNS pozitīvo testu rezultātu īpatsvars (%) pa nedēļām no 2020. g. 44. līdz 2022. g. 3. nedēļai

2022. gada trešajā nedēļā konstatēts visaugstākais pozitīvo testu rezultātu īpatsvars Covid-19 epidēmijas laikā (21,9%)

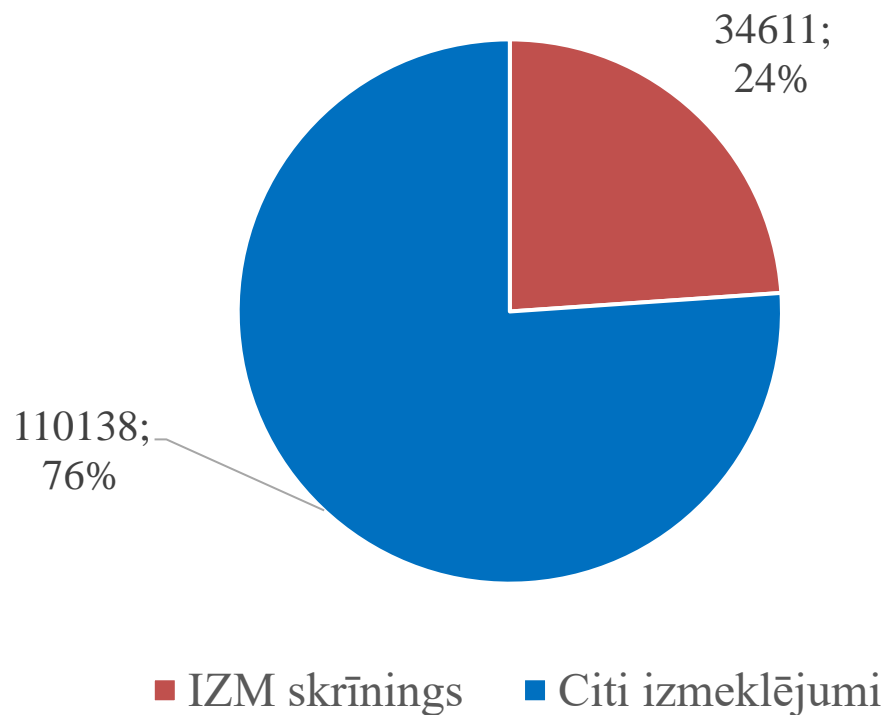




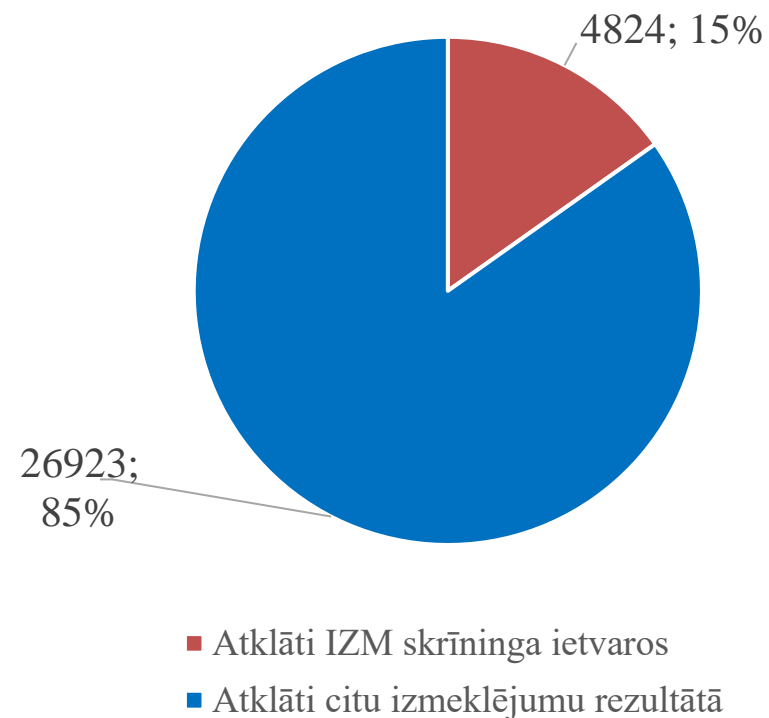
Veselības ministrija

Testu un testēšanas rezultātu struktūra 2022.gada 3. nedēļā

Veikto testu struktūra



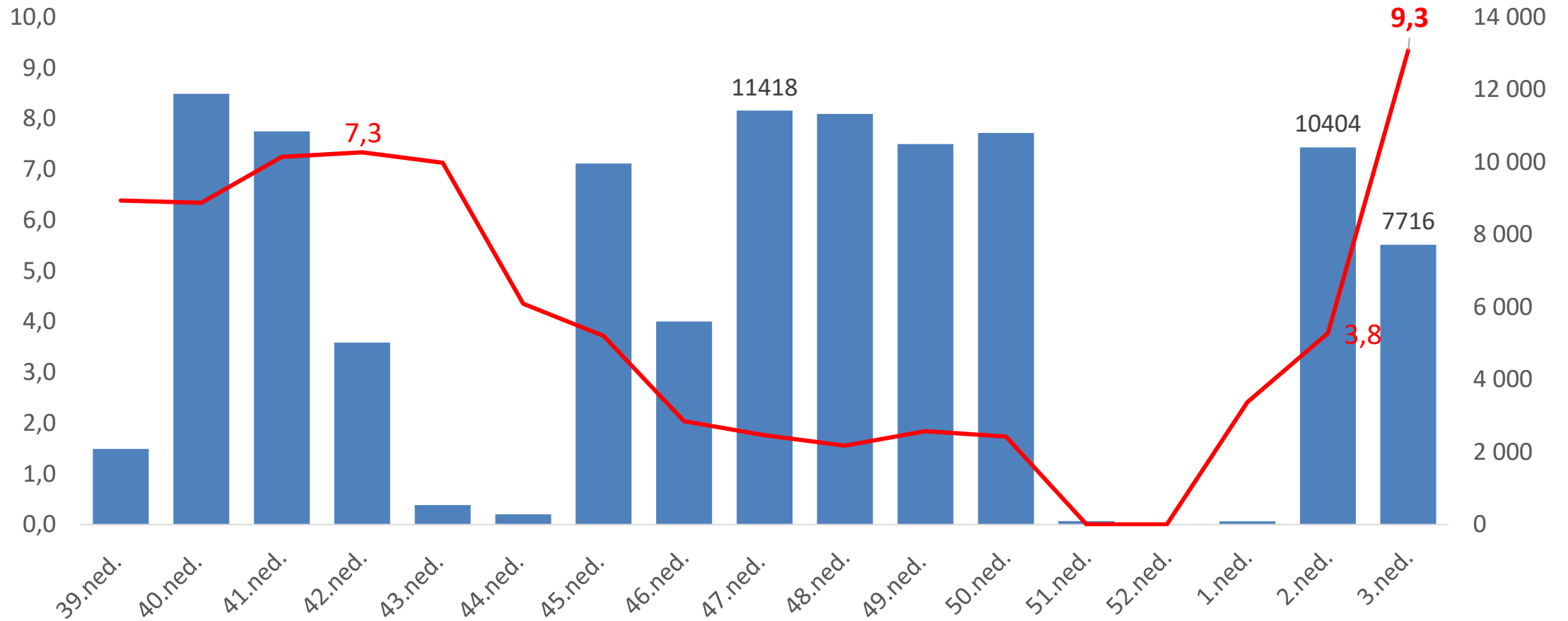
Atklāto Covid-19 gadījumu sadalījums pēc izmeklējuma mērķiem





Veselības ministrija

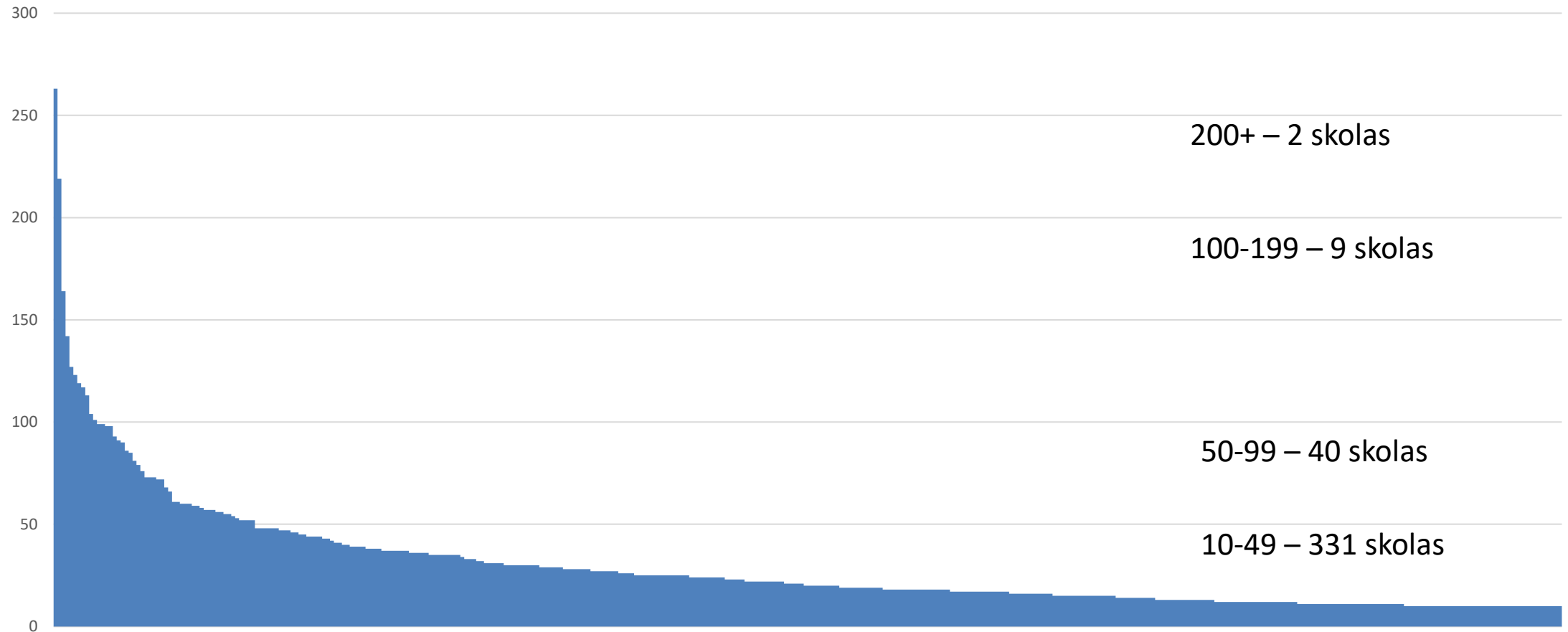
Apvienoto paraugu skaits un pozitīvo paraugu īpatsvars pa nedēļām





Veselības ministrija

Izglītības iestādes ar 10 un vairāk Covid-19 gadījumiem pēc no 05.01.-19.01. (n=382)

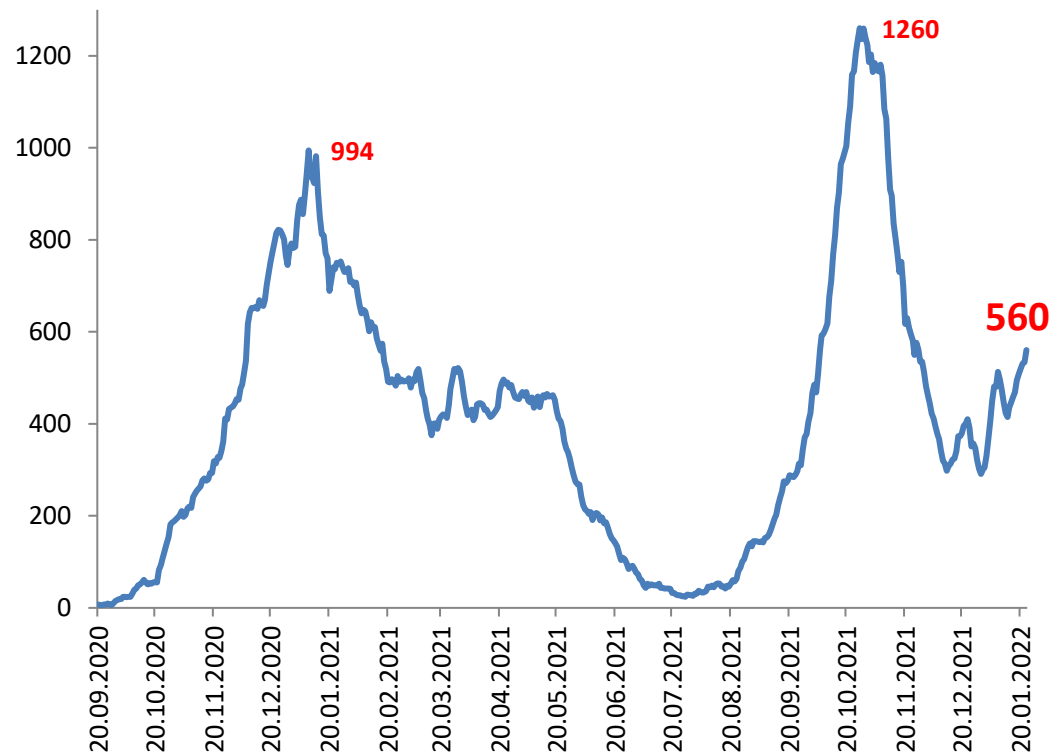




Veselības ministrija

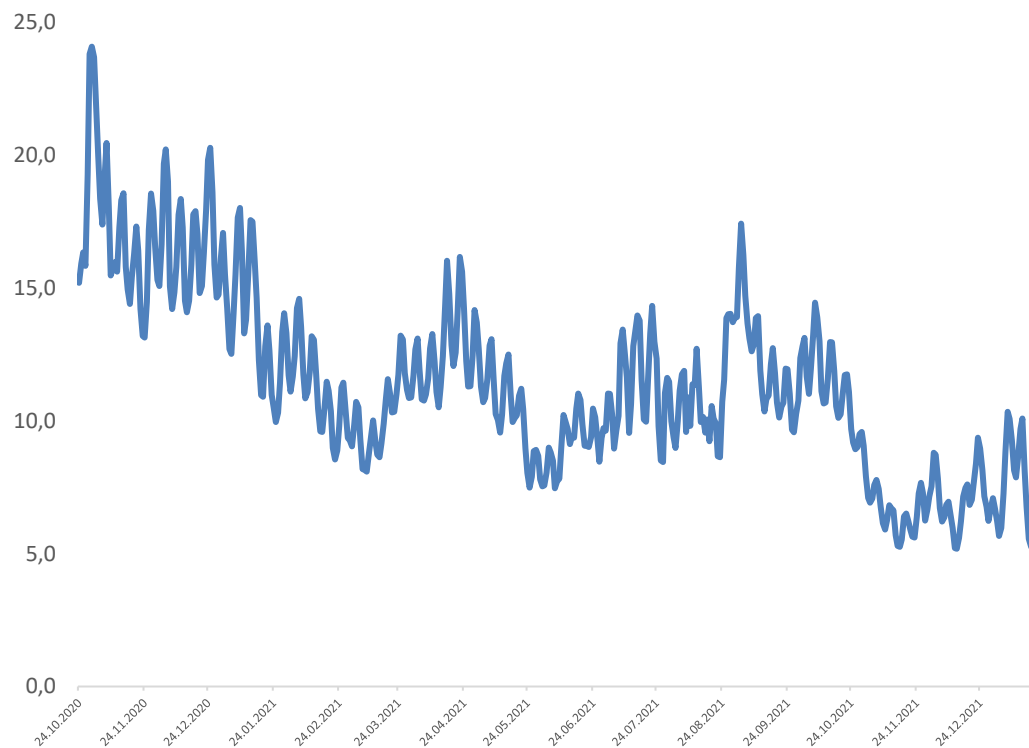
7 dienu kumulatīvais stacionēto Covid-19 pacientu skaits un īpatsvars (%) uz 23.01.2022.

7 dienu kumulatīvais stacionēto Covid-19 pacientu skaits



7 dienu tendence: **+22,3%** (vidēji **80** dienā)

Stacionēto Covid-19 pacientu īpatsvars (%) pa dienām



Vidēji: **5,1%** (pirms nedēļas – 8,1%)

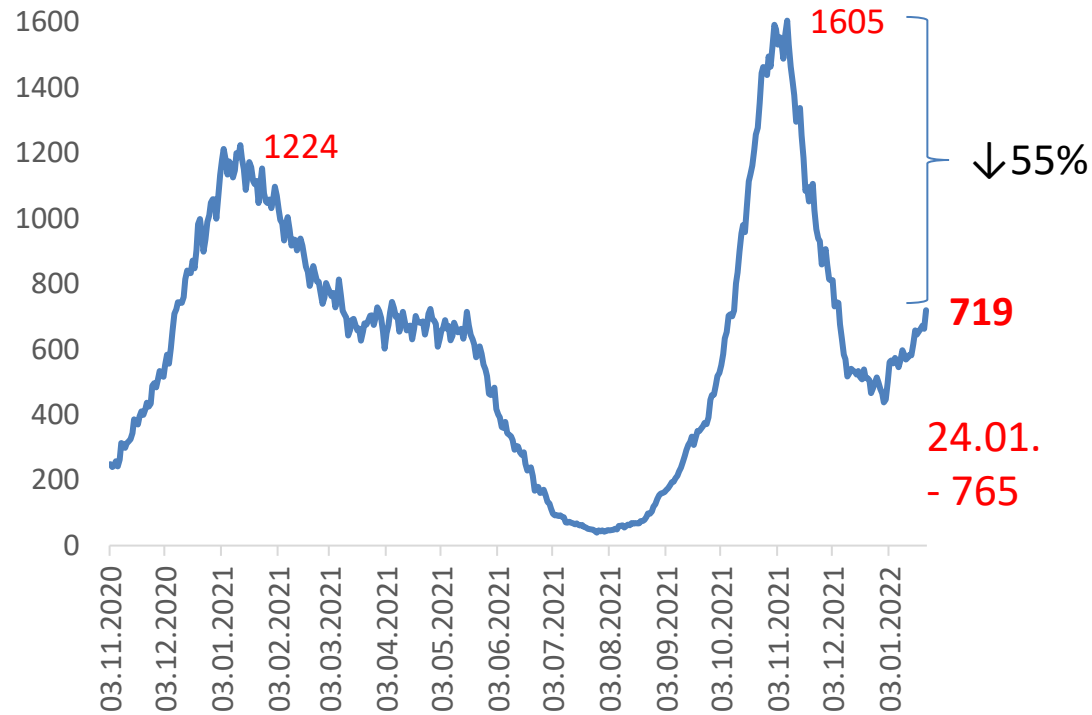


Veselības ministrija

Covid-19 pacientu skaits stacionāros pa dienām **uz 23.01.2022.**

Ar SARS-CoV-2 inficēto pacientu stacionēšanas epizožu skaits uzrāda nelielu pieauguma tendenci.

Covid-19 pacientu skaits stacionāros pa dienām



7 dienu tendence: **+13,8%**

Pacientu skaits stacionāros ar smagu Covid-19 slimības gaitu

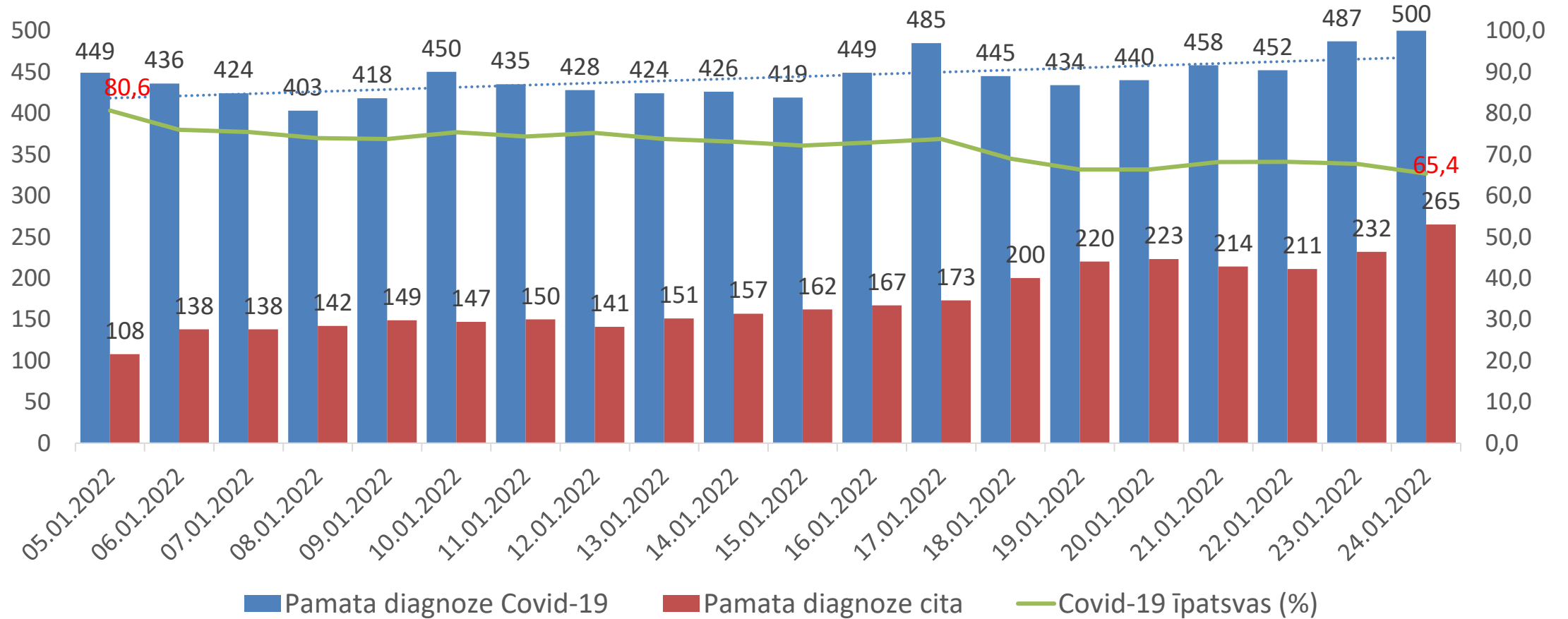


7 dienu tendence: **0%**



Veselības ministrija

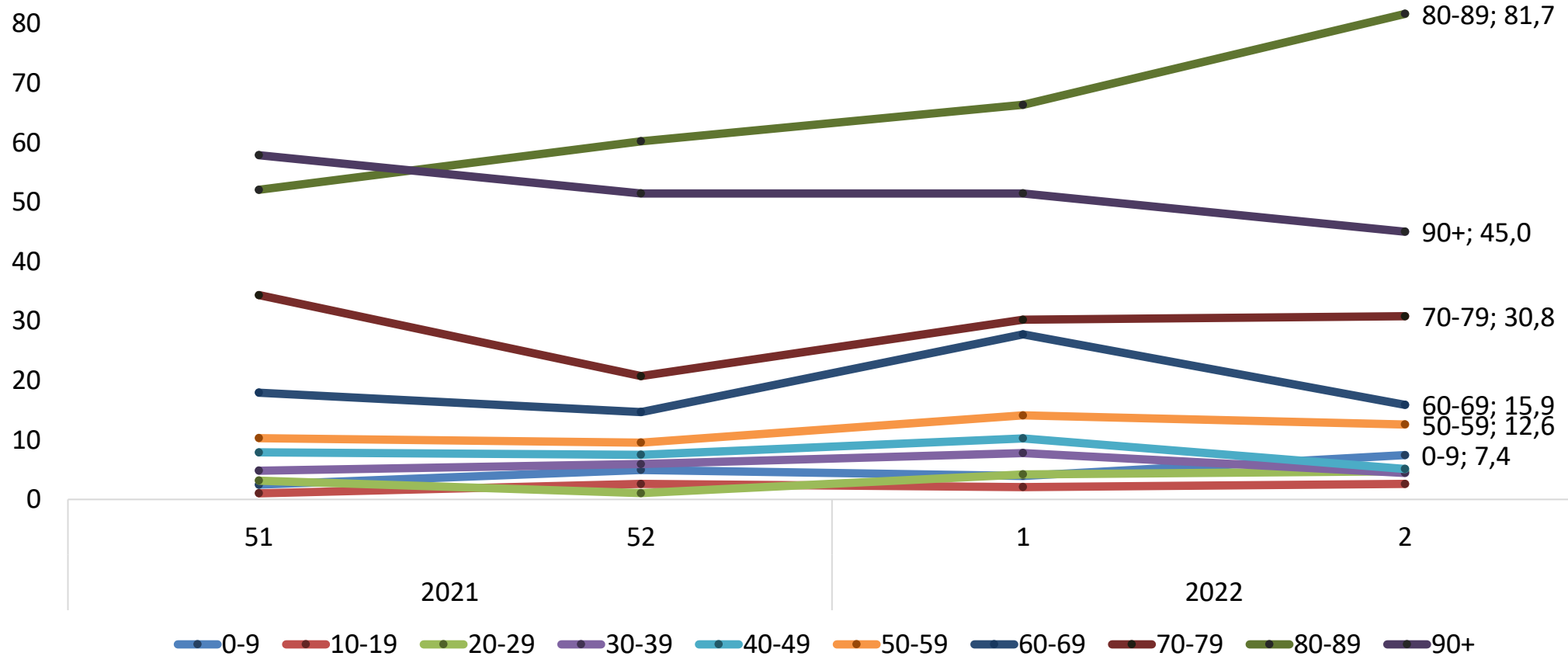
Stacionēto pacientu ar SARS-CoV-2 infekciju struktūra atkarībā no pamata diagnozes: Covid-19 vai cita





Veselības ministrija

Pacientu ar Covid-19 pamata diagnozi stacionēšanas biežums (uz 100 000 iedz.) dažādās vecuma grupās



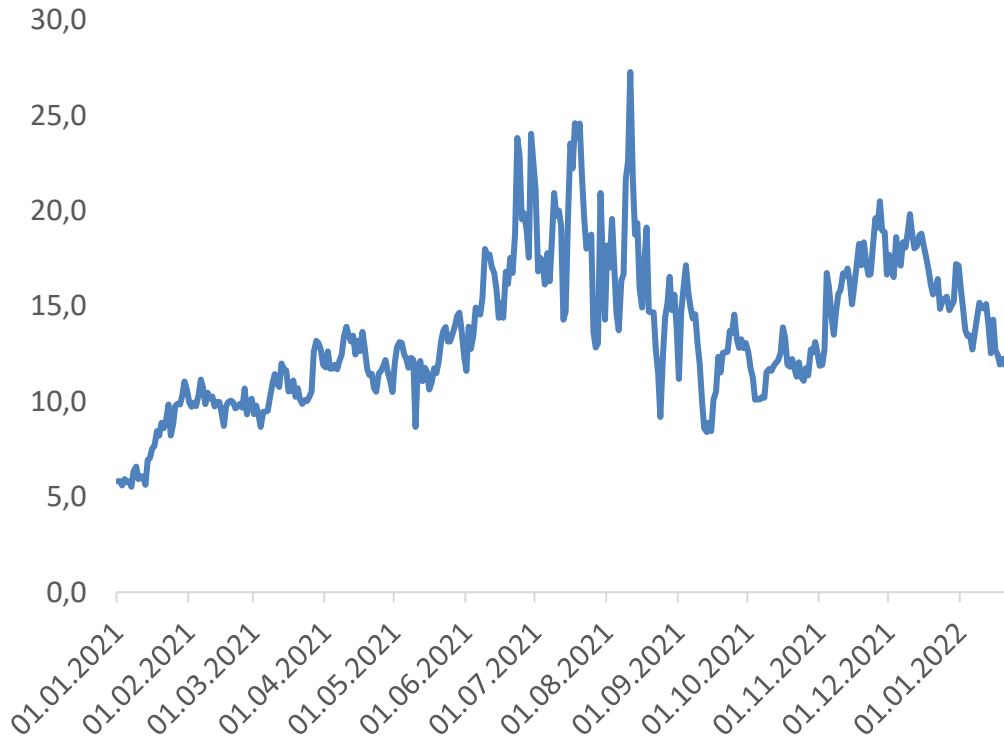


Veselības ministrija

Smagā stāvoklī esošo Covid-19 pacientu īpatsvars (%) stacionāros pa dienām un 7 dienu kumulatīvais nāves gadījumu skaits Covid-19 pacientiem **uz**

23.01.2022.

Pacientu ar smagu Covid-19 slimības gaitu īpatsvars (%) stacionāros



Vidēji: **12,3%** (iepriekšējā nedēļā 14,2%)

Covid-19 pacientu īpatsvars ar smagu klīnisko gaitu stacionāros ir nedaudz samazinājies. Nāves gadījumu skaits nedaudz (9,7%) samazinājies, bet joprojām ir liels – vidēji 9 gadījumi dienā.

7 dienu kumulatīvais nāves gadījumu skaits Covid-19 pacientiem



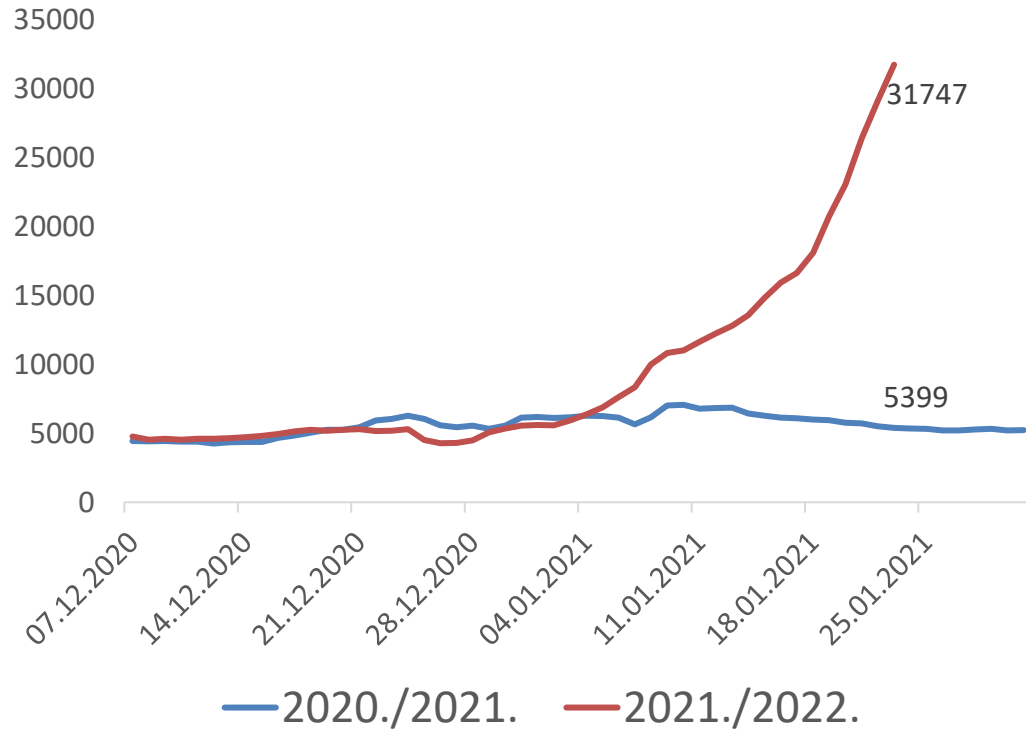
7 dienu tendence: **-9,7%** - vidēji **9** gadījumi dienā



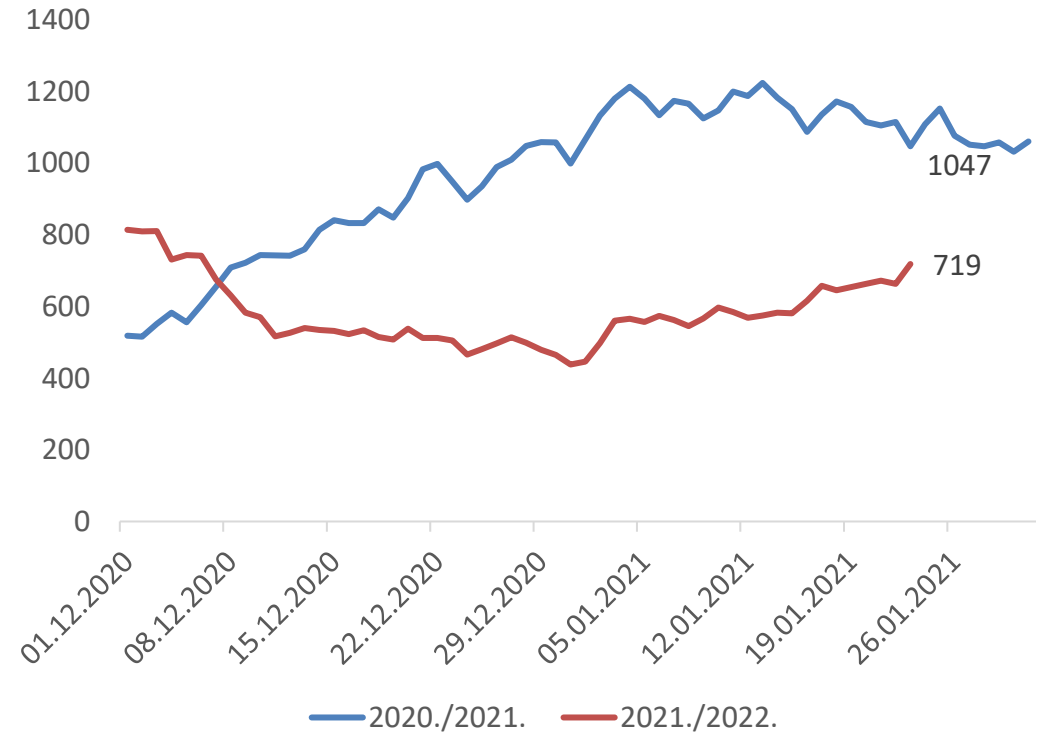
Veselības ministrija

Epidemioloģiskās situācijas salīdzinājums ar iepriekšējo sezonu (decembrī - janvārī 2020./2021. un 2021./2022. gadā)

7 dienu kumulatīvais gadījumu skaits pa dienām



Ar SARS-CoV-2 inficēto pacientu skaits stacionāros pa dienām

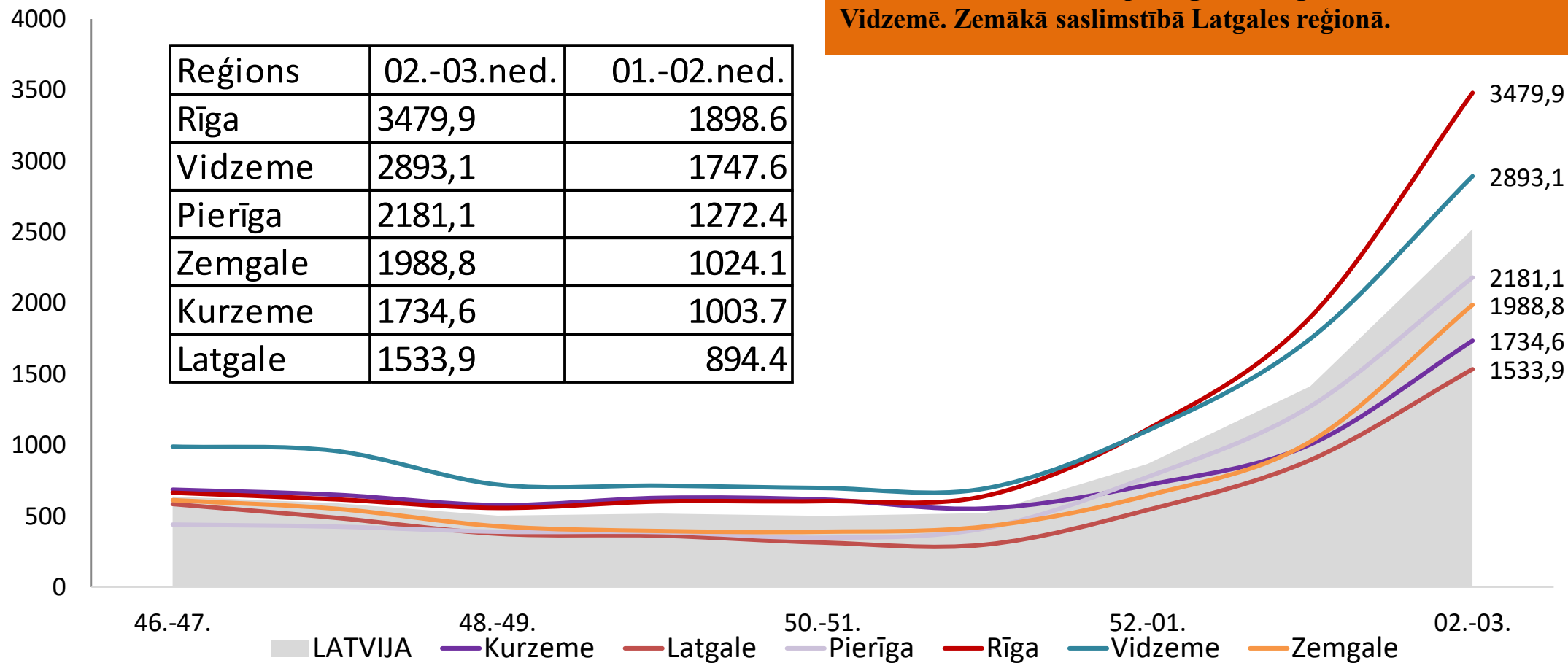




Veselības ministrija

14 dienu kumulatīvais Covid-19 gadījumu skaits uz 100 000 iedzīvotāju Latvijas reģionos (2021.gada 46. nedēļa – 2022. gada 03. nedēļa)

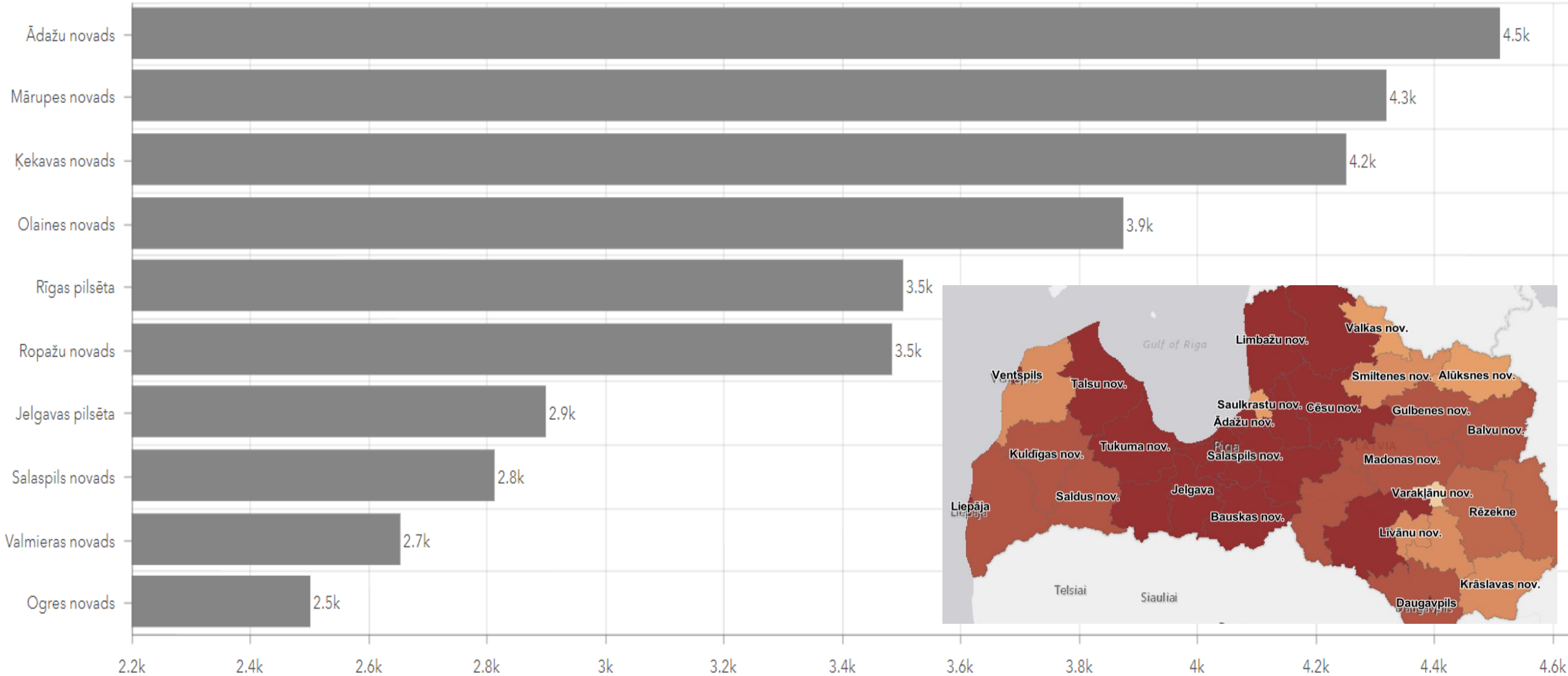
Saslimstība ar Covid-19 pieaug visos reģionos, visintensīvāk – Rīgā un Vidzemē. Zemākā saslimstībā Latgales reģionā.





Veselības ministrija

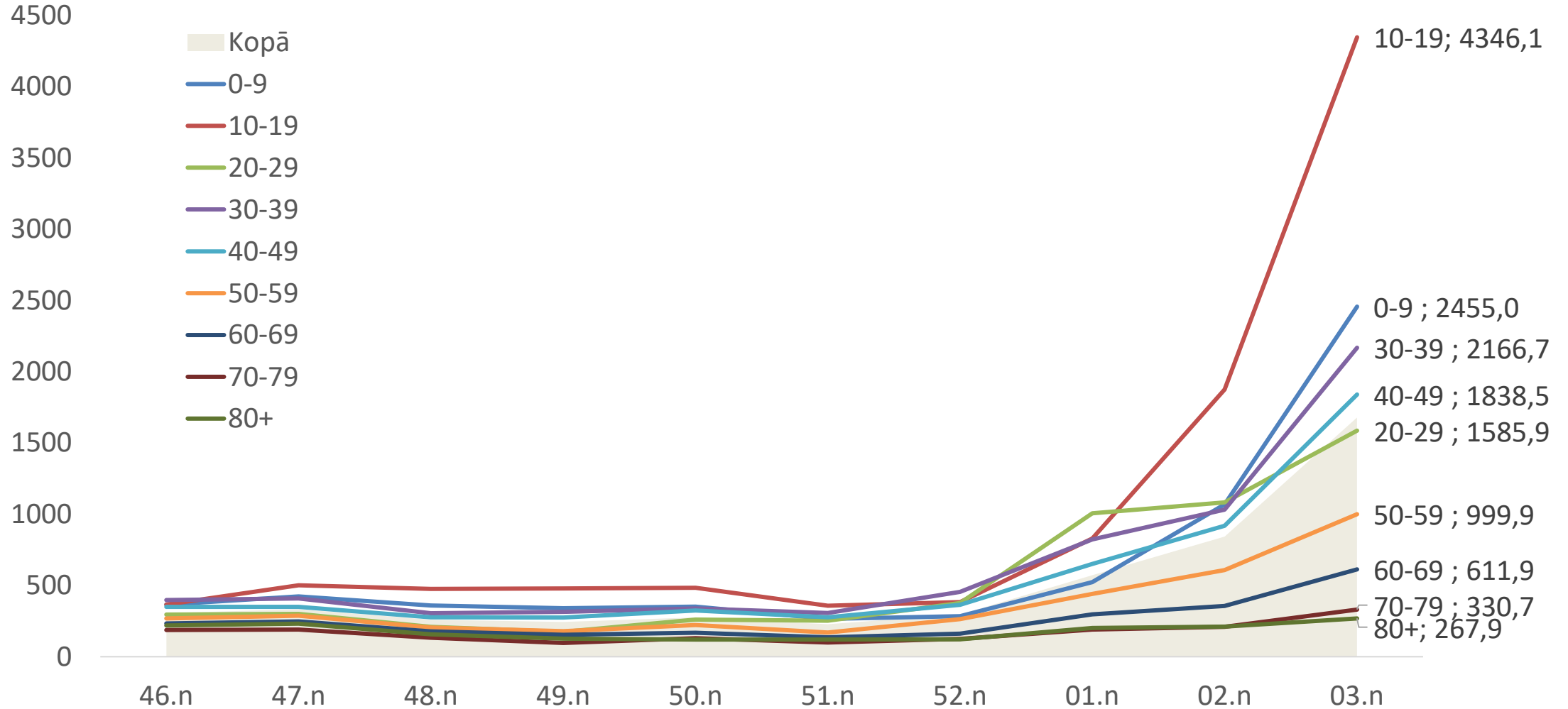
10 pilsētas un novadi ar visaugstāko saslimstību ar Covid-19





Veselības ministrija

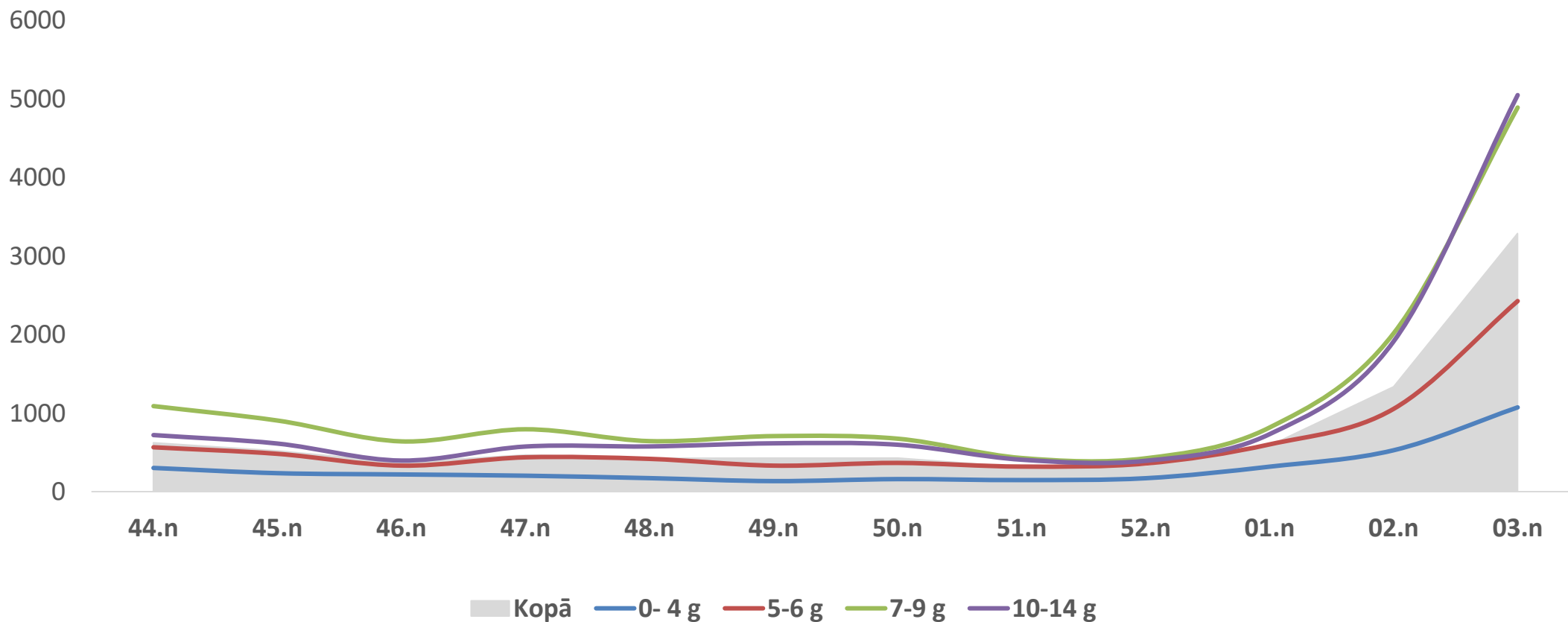
Covid-19 gadījumu skaits uz 100 000 iedzīvotāju vecuma grupās (2021. gada 46. nedēļā - 2022. gada 3. nedēļā)





Veselības ministrija

Covid-19 gadījumu skaits uz 100 000 iedzīvotāju bērniem no 0 līdz 14 gadu vecuma grupās (2021. gada 44. nedēļa – 2022. gada 03.nedēļa)

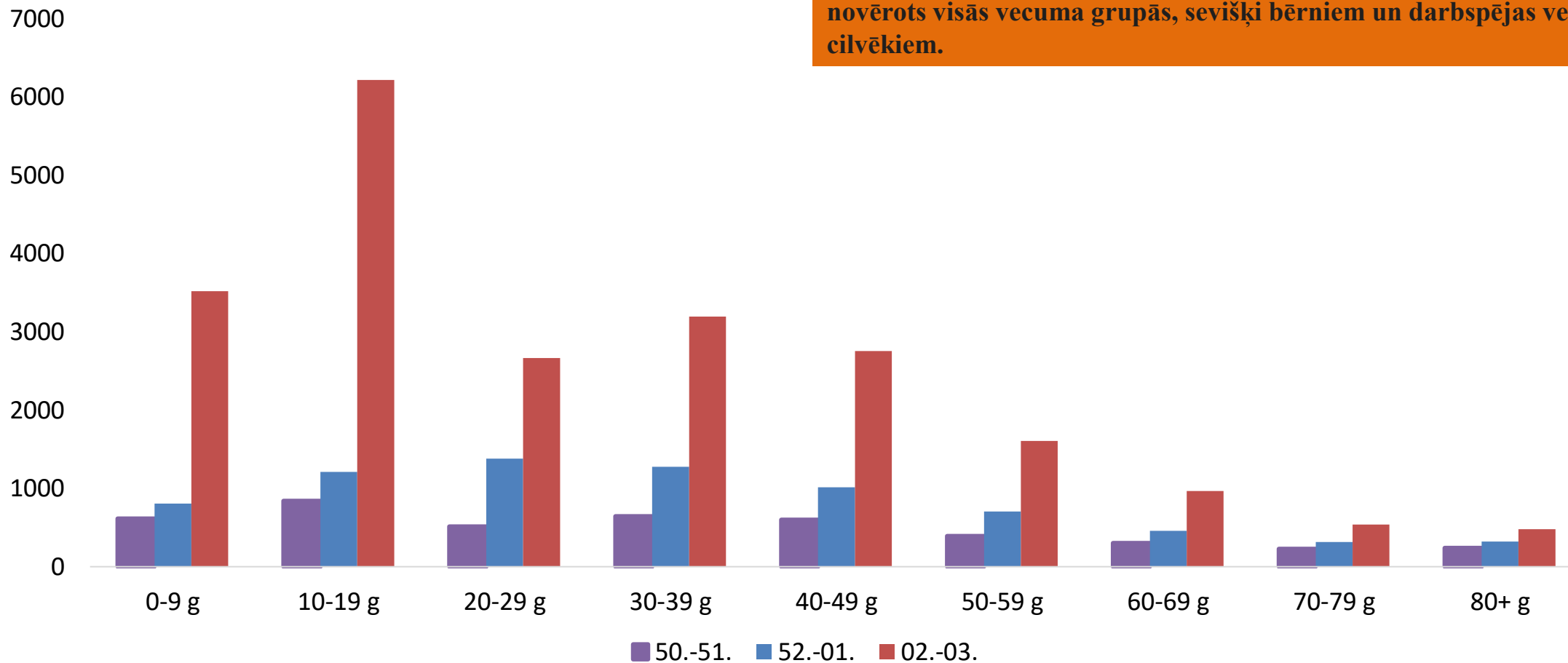




Veselības ministrija

Covid-19 gadījumu skaits uz 100 000 iedzīvotāju dažādās vecuma grupās laikā periodā pa 2 nedēļām (2021. gada 50.nedēļa - 2022. gada 03.nedēļa)

2022. gadā otrajā - trešajā nedēļā pieaugums saslimstībai ar Covid-19 novērots visās vecuma grupās, sevišķi bērniem un darbaspējas vecuma cilvēkiem.

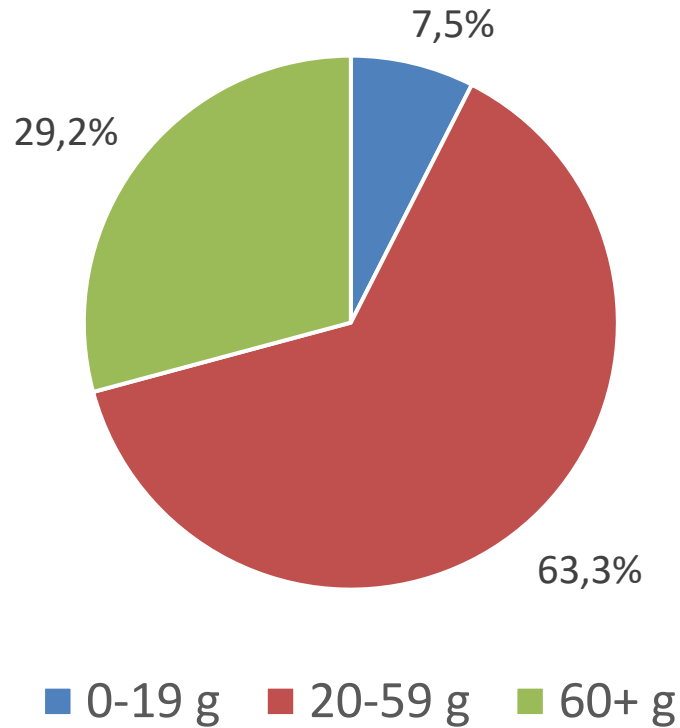




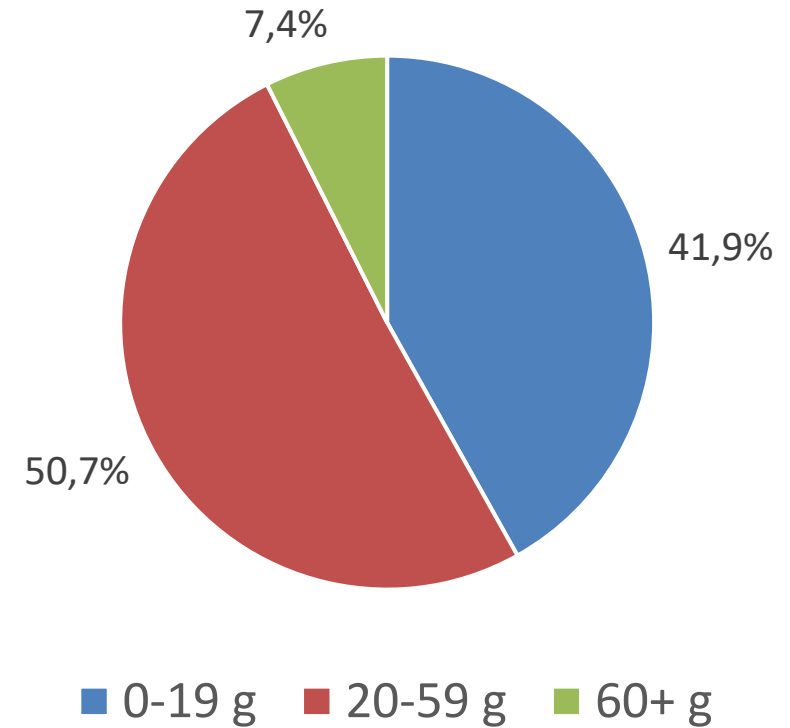
Veselības ministrija

Covid-19 gadījumi dažādās vecuma grupās 2021. gada 3. nedēļā un 2022. gada 3. nedēļā

2021. gada 3. nedēļa (n=5 342)



2022. gada 3. nedēļa (n=31 746)





Veselības ministrija

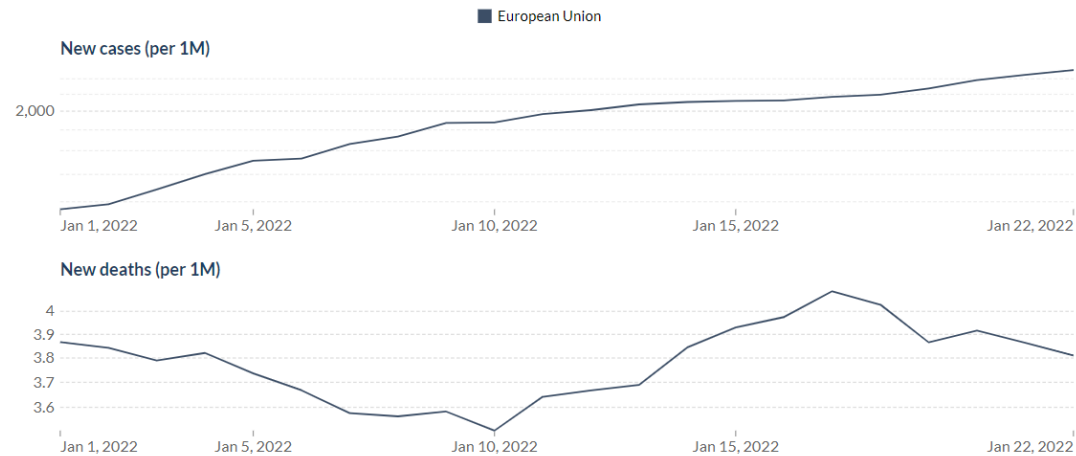
Covid-19 ES valstīs

7 dienu kumulatīvais gadījumu un nāves gadījumu skaits uz 1 000 000 iedz.

Daily new confirmed COVID-19 cases & deaths per million people
7-day rolling average. Limited testing and challenges in the attribution of cause of death means the cases and deaths counts may not be accurate.



LINEAR LOG Uniform y-axis



Source: Johns Hopkins University CSSE COVID-19 Data

CC BY

14 dienu kumulatīvais Covid-19 gadījumu skaits uz 1 000 000 iedz.



14-day COVID-19 case notification rate per 100 000 population, EU/EEA weeks 01 - 02

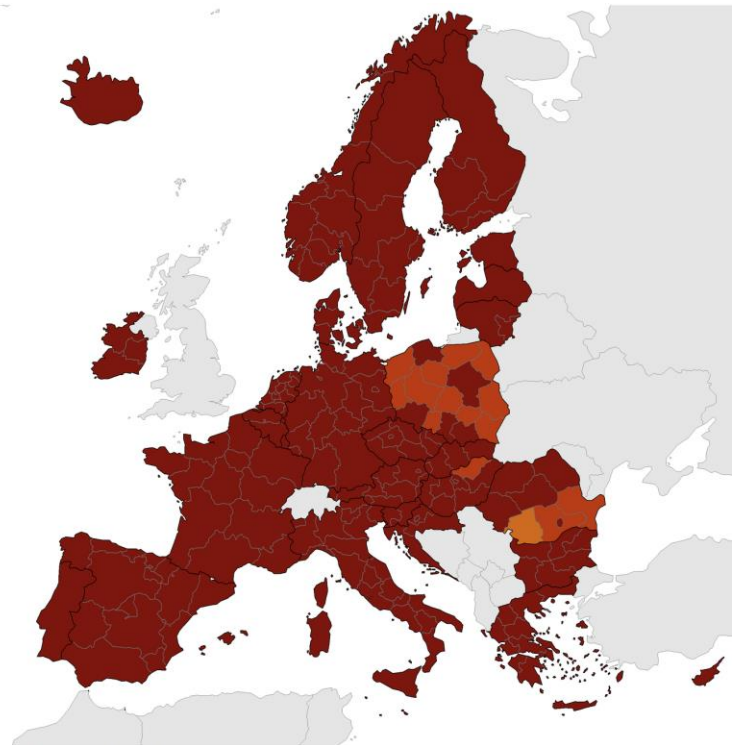
- No cases reported
- <50.0
- 50.0 - 74.9
- 75.0 - 200.0
- 200.1 - 499.9
- ≥500.0
- No data available
- Not included

Regions not visible in the main map extent

- Azores
- Canary Islands
- Guadeloupe and Saint Martin
- Guyane
- La Reunion
- Madeira
- Martinique
- Mayotte

Countries not visible in the main map extent

- Malta
- Liechtenstein



Administrative boundaries: © EuroGeographics © UN-FAO © Turstat © Kartverket © Instituto Nacional de Estadística - Statistics Portugal. The boundaries and names shown on this map do not imply official endorsement or acceptance by the European Union. ECDC. Map produced on: 19 Jan 2022



Veselības ministrija

Covid-19 atsevišķās ES un EEZ valstīs

7 dienu kumulatīvais gadījumu skaits uz 1 000 000 iedz.

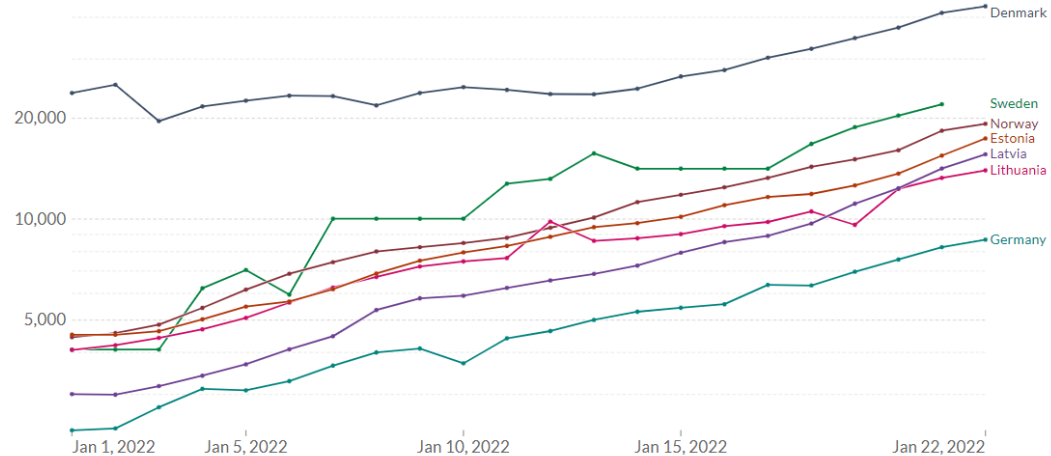
7 dienu nāves gadījumu skaits Covid-19 pacientiem uz 1 000 000 iedz.

Weekly confirmed COVID-19 cases per million people

Weekly confirmed cases refer to the cumulative number of confirmed cases over the previous week.



LINEAR LOG



Source: Johns Hopkins University CSSE COVID-19 Data

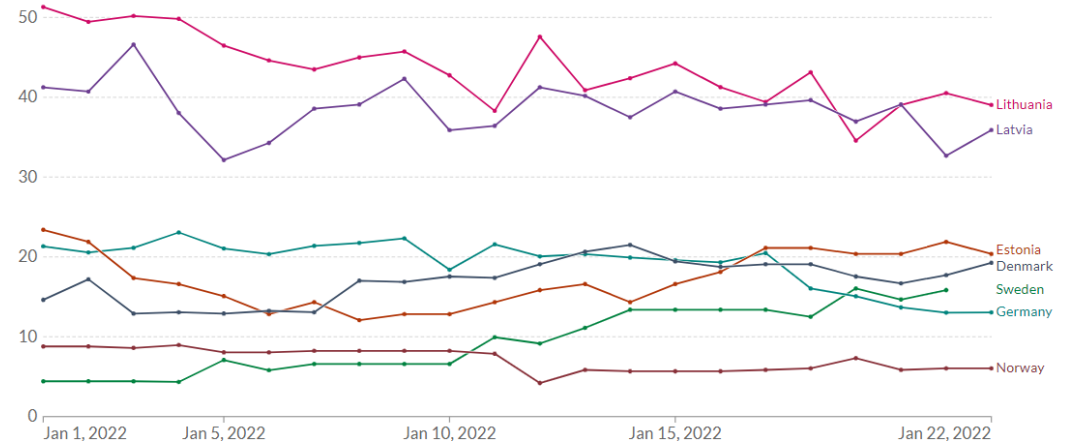
CC BY

Weekly confirmed COVID-19 deaths per million people

Weekly confirmed deaths refer to the cumulative number of confirmed deaths over the previous week. For some countries the number of confirmed deaths is much lower than the true number of deaths. This is because of limited testing and challenges in the attribution of the cause of death.



LINEAR LOG



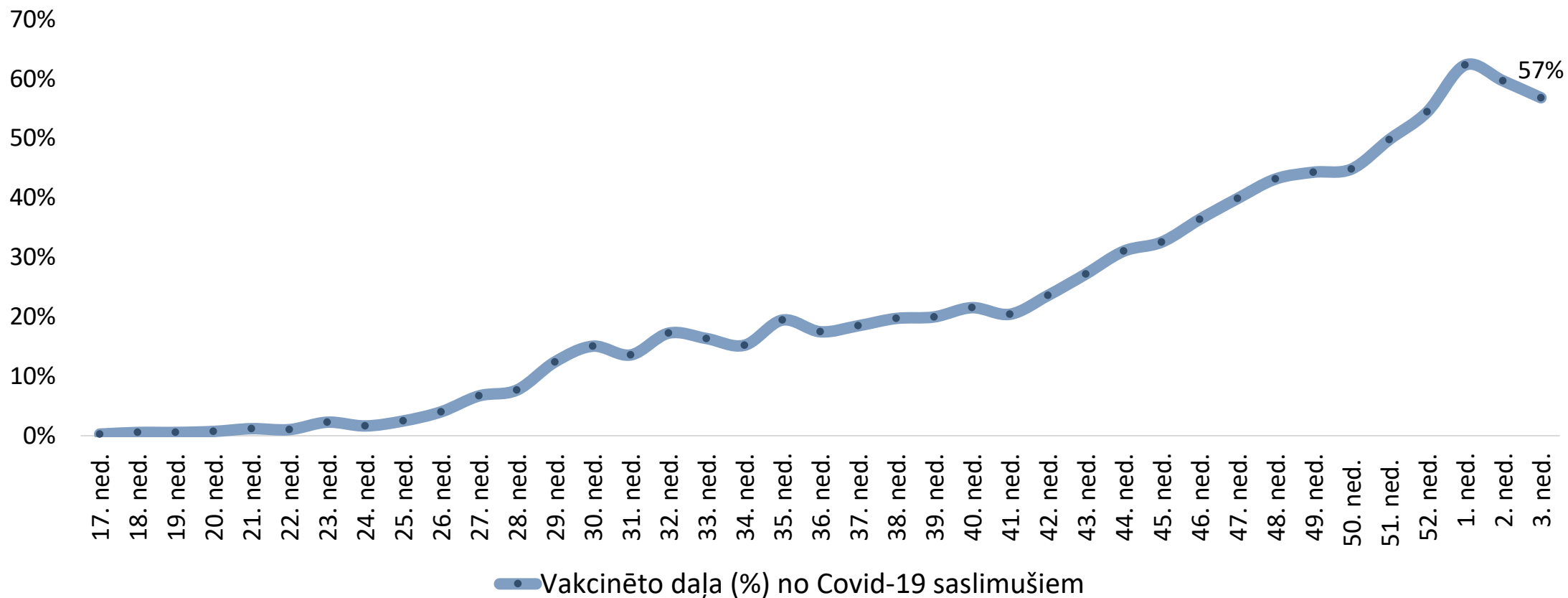
Source: Johns Hopkins University CSSE COVID-19 Data

CC BY



Veselības ministrija

Vakcinēto īpatsvars visu Covid-19 gadījumu vidū





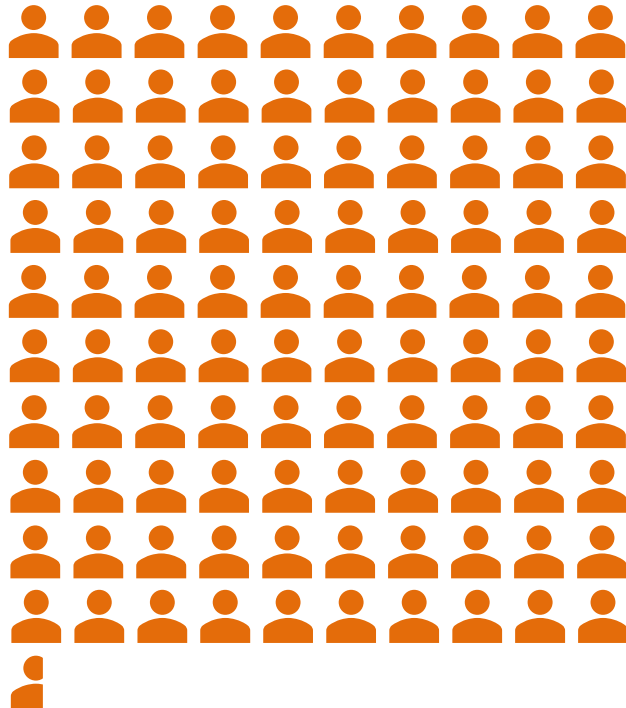
Veselības ministrija



Inficētie 3. nedēļā (17.01.2022 - 23.01.2022)

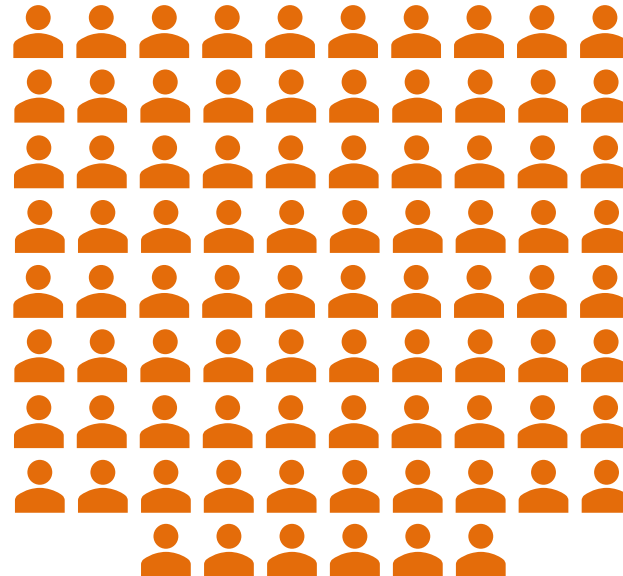
Nevakcinētie un vakcinācijas kursu nepabeigušie

2173,7 uz 100 000



Veikta tikai primārā vakcinācija

1721,3 uz 100 000

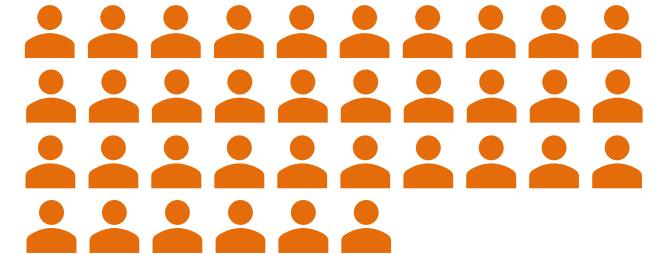


RR = 1,3

Salīdzinot saslimstības intensitāti
(uz 100 000 iedzīvotājiem) vakcinēto un
nevakcinēto/daļēji vakcinēto cilvēku vidū

Veikta primārā vakcinācija un balstvakcinācija

718,5 uz 100 000



RR = 3,0

Salīdzinot saslimstības
intensitāti (uz 100 000
iedzīvotājiem) balstvakcinēto
un nevakcinēto/daļēji
vakcinēto cilvēku vidū



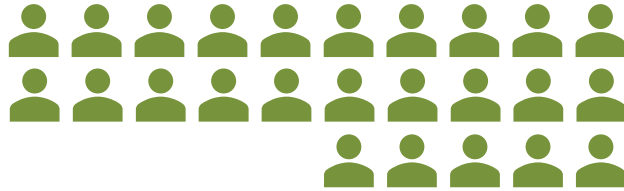
Veselības ministrija



Stacionētie pacienti ar pamatdiagnozi U07.1 2. nedēļā (10.01.2022 - 16.01.2022)

Nevakcinētie un vakcinācijas kursu nepabeigušie

24,9 uz 100 000



Veikta tikai primārā vakcinācija

10,8 uz 100 000



Veikta primārā vakcinācija un balstvakcinācija

2,4 uz 100 000



RR = 2,3

Salīdzinot stacionēšanas intensitāti (uz 100 000 iedzīvotājiem) vakcinēto un nevakcinēto/daļēji vakcinēto cilvēku vidū

RR = 10,5

Salīdzinot stacionēšanas intensitāti (uz 100 000 iedzīvotājiem) balstvakcinēto un nevakcinēto/daļēji vakcinēto cilvēku vidū



Veselības ministrija



Mirušie par kuriem tika paziņots 3. nedēļā (17.01.2022 - 23.01.2022)

**Nevakcinētie
un vakcinācijas
kursu nepabeigušie**

6,7 uz 100 000



**Veikta tikai primārā
vakcinācija**

2,6 uz 100 000



**Veikta primārā
vakcinācija un
balstvakcinācija**

0,0 uz 100 000

RR = 2,6

**Salīdzinot mirstības
intensitāti (uz 100 000
iedzīvotajiem) vakcinēto
un nevakcinēto/daļēji
vakcinēto cilvēku vidū**

RR = --

**Salīdzinot mirstības
intensitāti (uz 100 000
iedzīvotajiem) vakcinēto
un nevakcinēto/daļēji
vakcinēto cilvēku vidū**



Veselības ministrija

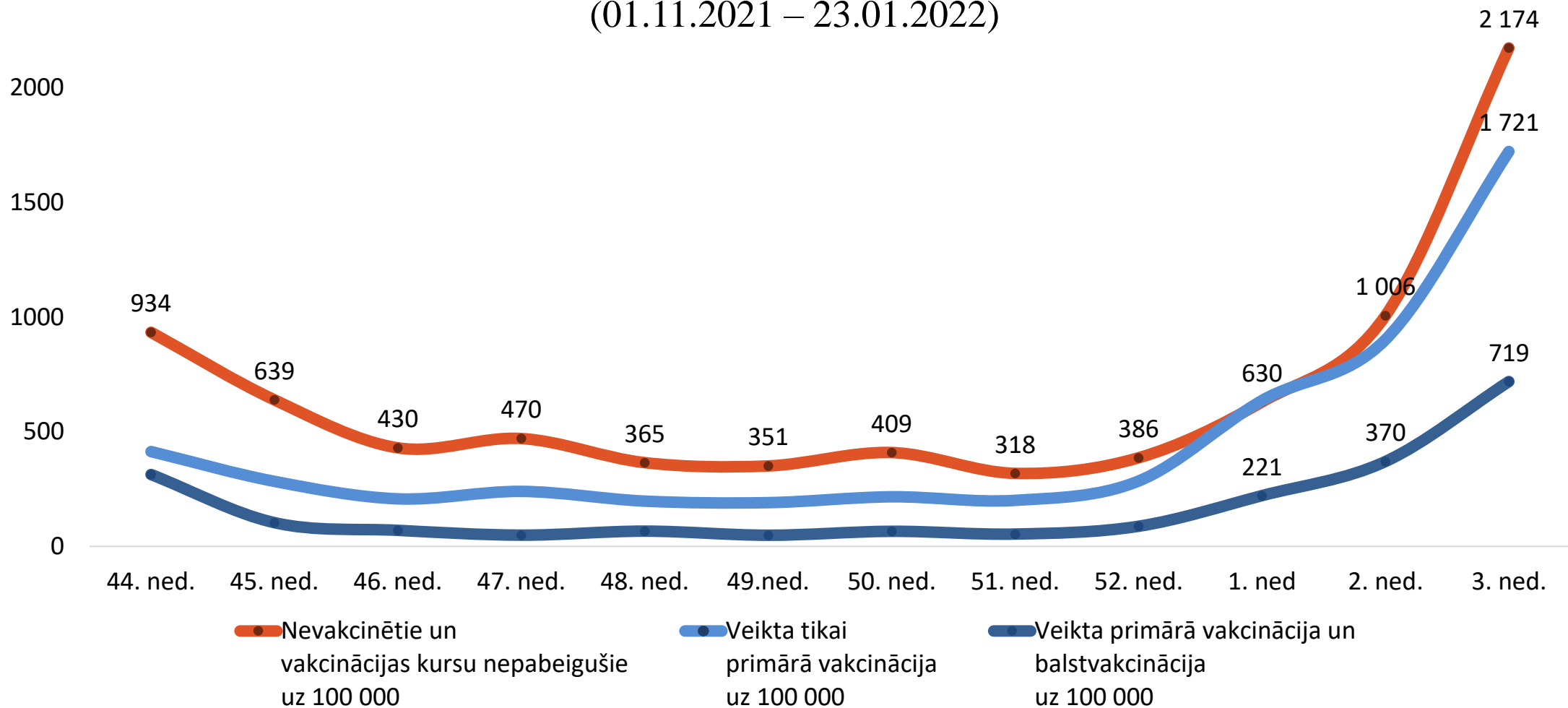
Saslimstība pa nedēļām

uz 100 000 balstvakcinētām personām,

uz 100 000 vakcinētām personām un

uz 100 000 nevakcinētām un vakcinācijas kursu nepabeigušām personām

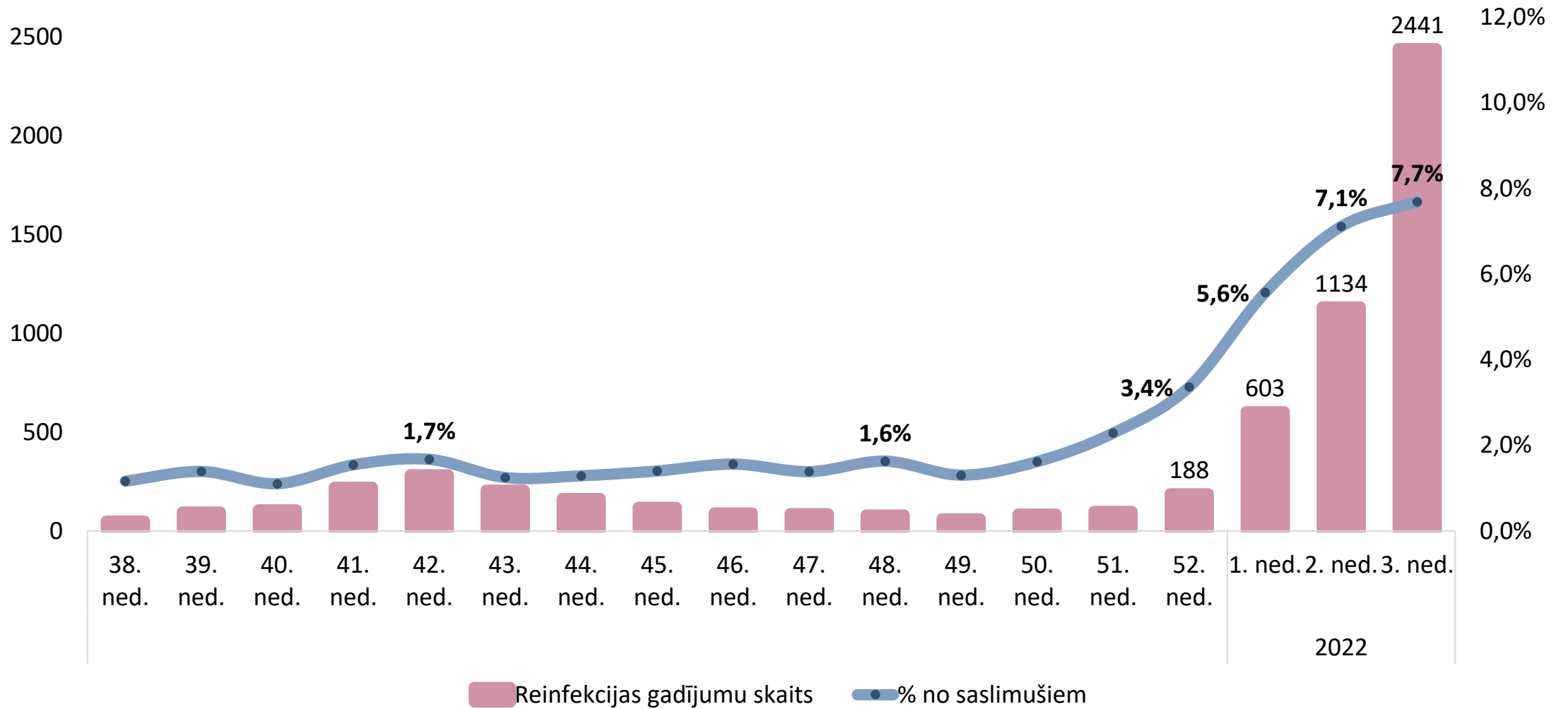
(01.11.2021 – 23.01.2022)





Veselības ministrija

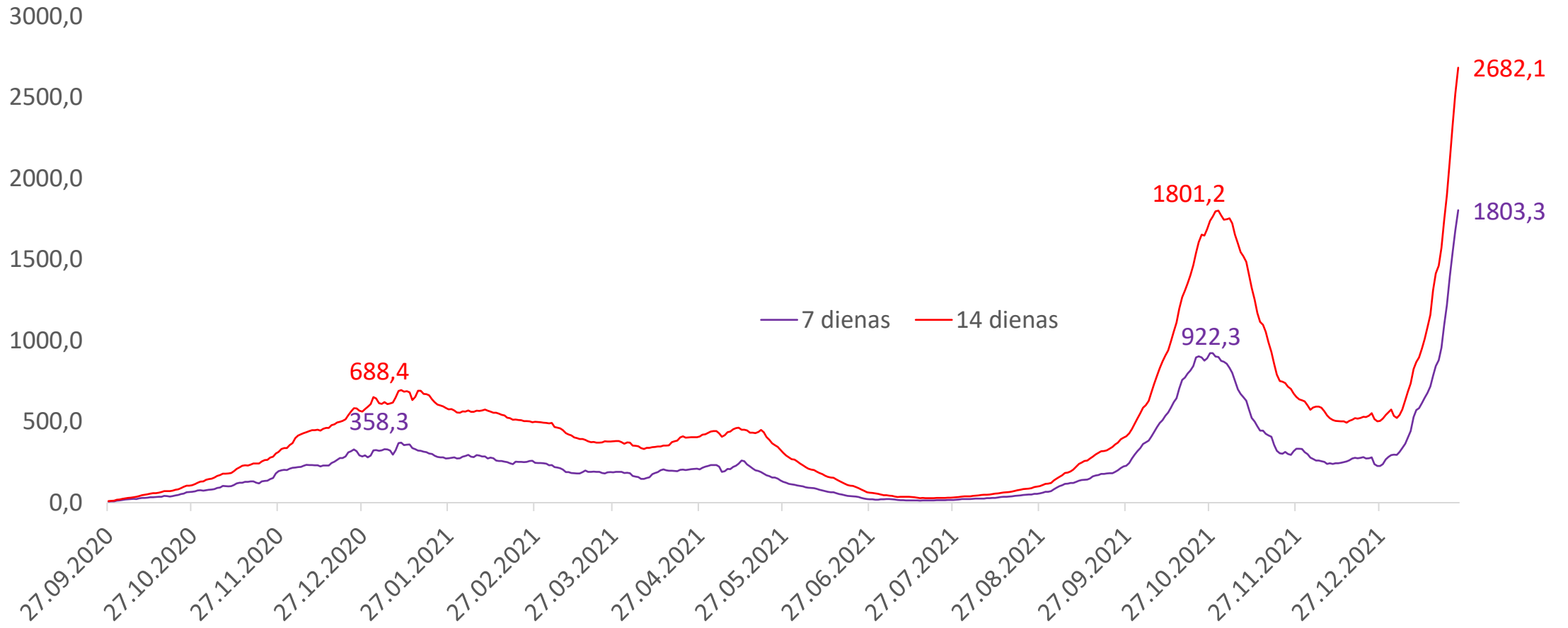
Covid-19 reinfekcijas gadījumi





Veselības ministrija

7 un 14 dienu kumulatīvais Covid-19 gadījumu skaits uz 100 000 iedz. uz **24.01.2022.**

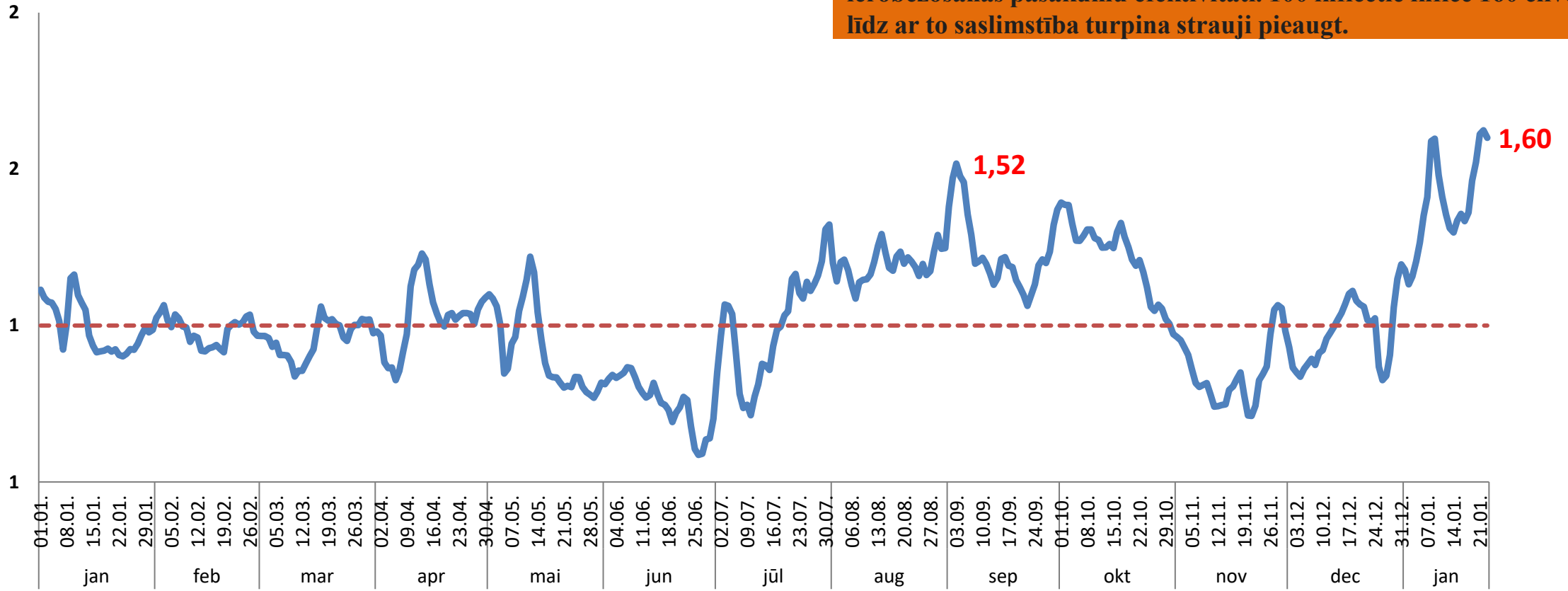




Veselības ministrija

Covid-19 infekcijas reprodaktivitātes koeficients (R) pa dienām Latvijā (provizoriski uz 23.01.2022. R = 1,60)

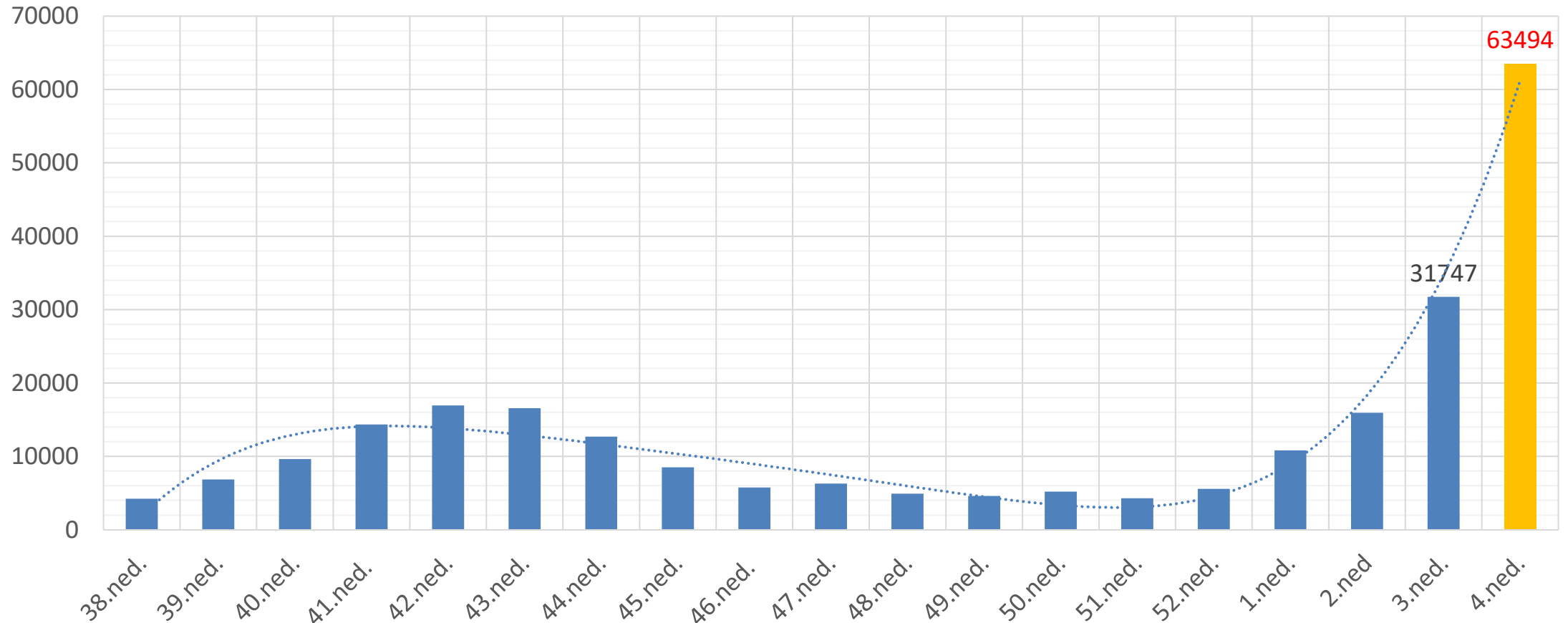
Infekcijas reprodaktivitātes koeficients (1,6) liecina par nepietiekamu ierobežošanas pasākumu efektivitāti. 100 inficētie inficē 160 cilvēkus, līdz ar to saslimstība turpina strauji pieaugt.





Veselības ministrija

Epidemioloģiskās situācijas prognoze 2022. gada 4. nedēļā



Kumulatīvais Covid-19 gadījumu skaits dubultojis 7 dienu laikā. Visticamāk 4. nedēļā tiks reģistrēti $31747 * 2 = 63494$ jeb 9 070 gadījumi dienā



Veselības ministrija

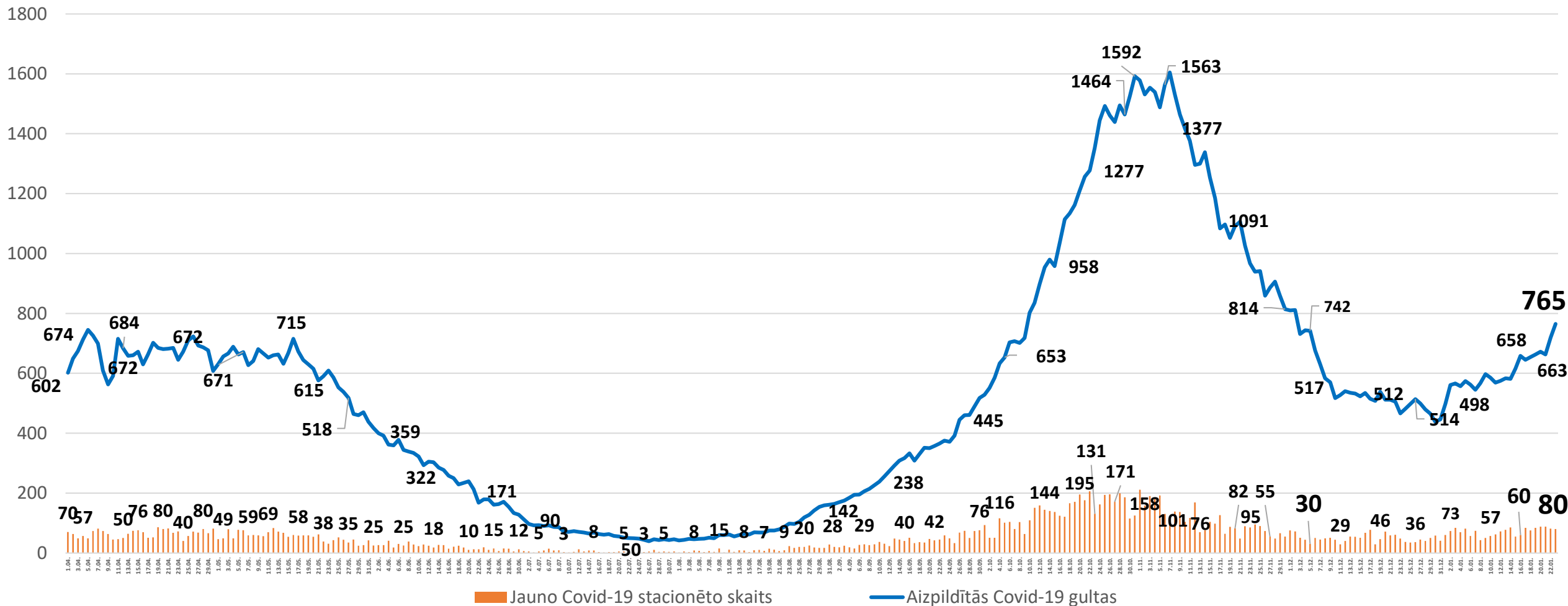
Veselības aprūpes sistēmas kapacitāte un noslodze



Veselības ministrija

Situācijas raksturojums: 2021. gada aprīļa - 2022. gada janvārim

Covid-19 pacientu skaits iepriekšējā nedēļā pieaudzis

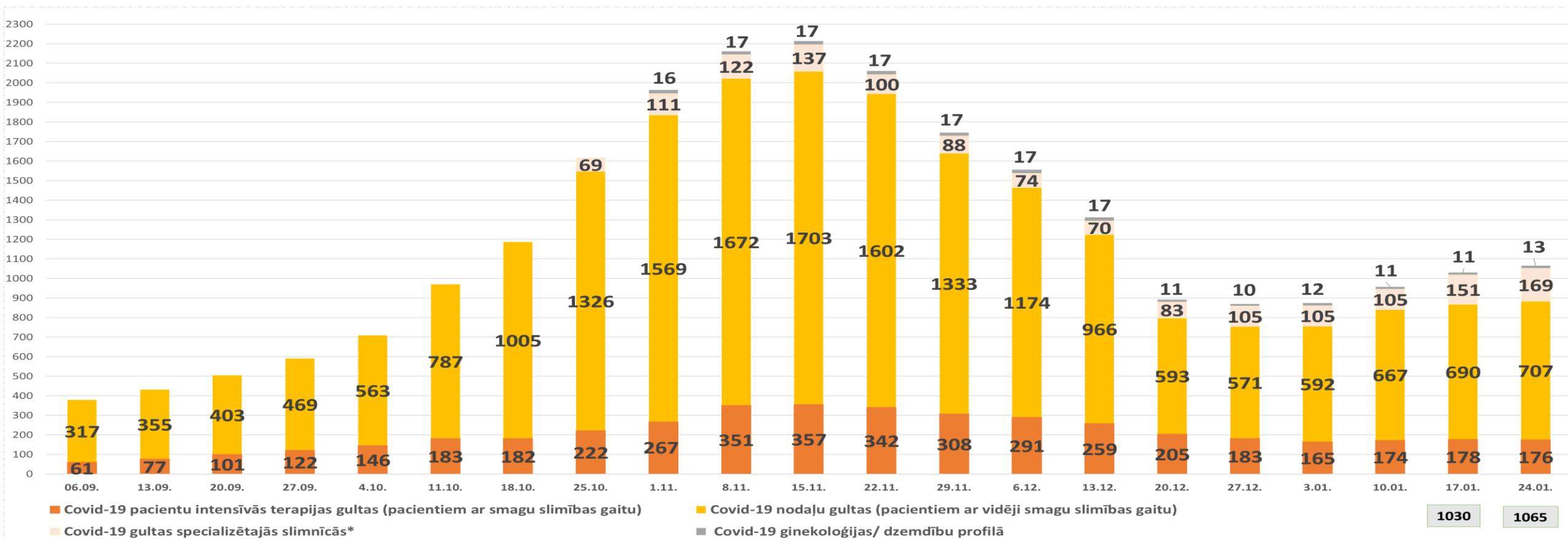




Veselības ministrija

Covid-19 pacientiem paredzēto gultu skaits

Nedēļas laikā par 1% palielināts Covid-19 gultu skaits no 1030 uz 1065
Covid-19 pacienti papildus tiek ārstēti specializētajās slimnīcās.



Ārsta konsultācija	06.09.	13.09.	20.09.	27.09.	04.10.	11.10.	18.10.	25.10.	1.11.	8.11.	15.11.	22.11.	29.11.	6.12.	13.12.	20.12.	27.12.	3.01.	10.01.	17.01.	24.01.
Intensīvās terapijas gultas (%)	70%	14%	17%	17%	20%	37%	22%	36%	21%	10%	2%	-7%	-15%	-11%	-16%	-32%	-2%	1%	10%	8%	1%



Veselības ministrija

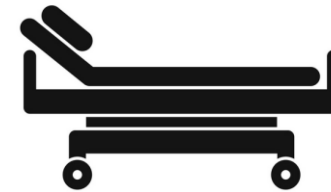
Covid-19 pacienti slimnīcās

Ir novērojams palielinājums kopējai Covid-19 pacientu gultu noslodzei.

17.01. **66%** COVID-19 GULTU IR AIZŅEMTAS;
PERIODĀ NO 17.01. LĪDZ 23.01. – 60%



55% COVID-19 IT GULTU IR AIZŅEMTAS;
PERIODĀ NO 17.01. LĪDZ 23.01. – 52%



62% COVID-19 NODAĻU GULTU IR AIZŅEMTAS;
PERIODĀ NO 17.01. LĪDZ 23.01. – 69%



Veselības ministrija

Covid-19 pacientiem pārprofilēto gultu noslodze

*Kopskaitā nav iekļautas BKUS gultas, kas piemērotas tikai bērniem ar Covid-19

Ārstniecības iestādes	Procentuāli aizņemto gultu skaits no šobrīd pārprofilētajām (%)	KOPĀ procentuāli aizņemto IT gultu skaits no šobrīd pārprofilētajām (%)
SIA "Rīgas Austrumu klīniskās universitātes slimnīca"	75%	56%
VSIA "Paula Stradiņa Klīniskā universitātes slimnīca"	101%	74%
SIA "Liepājas reģionālā slimnīca"	34%	21%
SIA "Ziemeļkurzemes reģionālā slimnīca" Ventspils	35%	10%
SIA "Ziemeļkurzemes reģionālā slimnīca" Talsu filiāle	90%	100%
SIA "Vidzemes slimnīca"	85%	67%
SIA "Daugavpils reģionālā slimnīca"	63%	50%
SIA "Rēzeknes slimnīca"	34%	11%
SIA "Jēkabpils reģionālā slimnīca"	44%	50%
SIA "Jelgavas pilsētas slimnīca"	91%	83%
SIA "Cēsu klīnika"	75%	50%
SIA "Balvu un Gulbenes slimnīcu apvienība"	38%	67%
SIA "Tukuma slimnīca"	61%	86%
SIA "Limbažu slimnīca"	48%	
SIA "Ludzas medicīnas centrs"	53%	
SIA "Kuldīgas slimnīca"	44%	100%
AS "Latvijas Jūras medicīnas centrs"	23%	
VSIA "Rīgas psihiatrijas un narkoloģijas centrs"	100%	
VSIA „Daugavpils psihoneiroloģiskā slimnīca”	5%	
VSIA „Slimnīca „Ģintermuiža”	53%	
VSIA "Strenču psihoneiroloģiskā slimnīca"	20%	
VSIA „Piejūras slimnīca"	0%	
KOPĀ	66%	55%

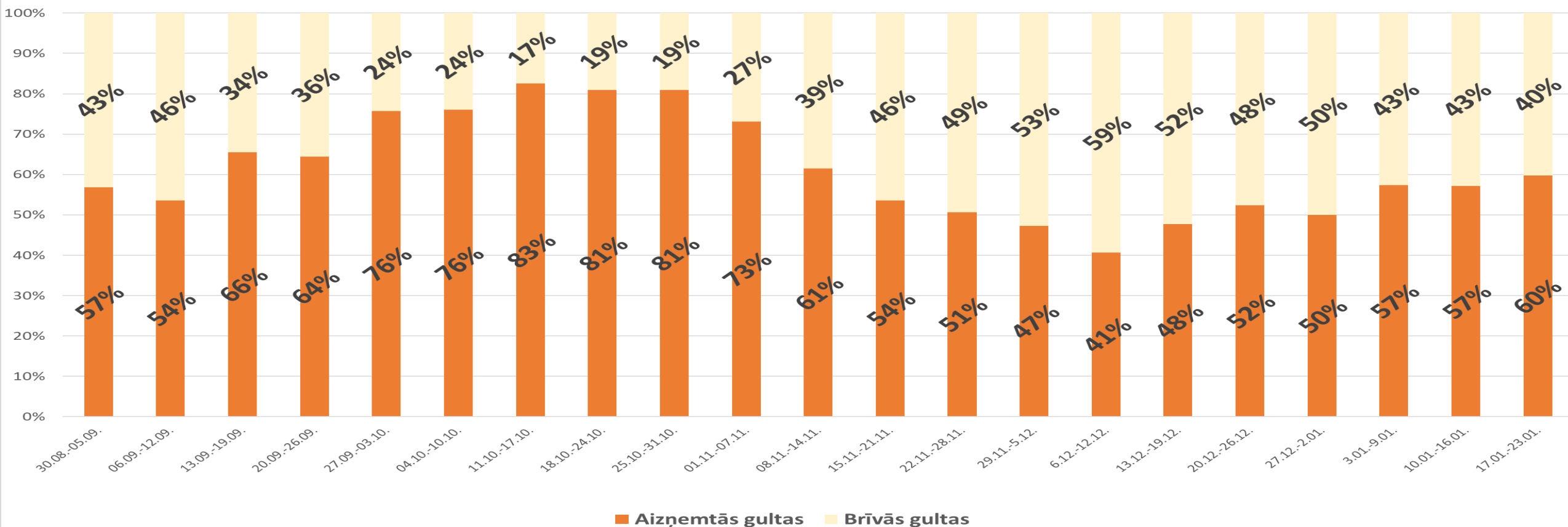
	Covid-19 gultu noslodze pēc reģioniem			
	Kopā	Aizņemtas	Brīvas	Aizņemtas, %
Rīgas plānošanas reģions	515	417	98	81%
Vidzemes plānošanas reģions	89	56	28	63%
Zemgales plānošanas reģions	124	82	42	66%
Latgales plānošanas reģions	202	102	100	50%
Kurzemes plānošanas reģions	135	48	87	36%



Veselības ministrija

Covid-19 gultu noslodze

17.01. – 23.01. 60% noslodze (Covid-19 gultu noslodze palielinājusies)



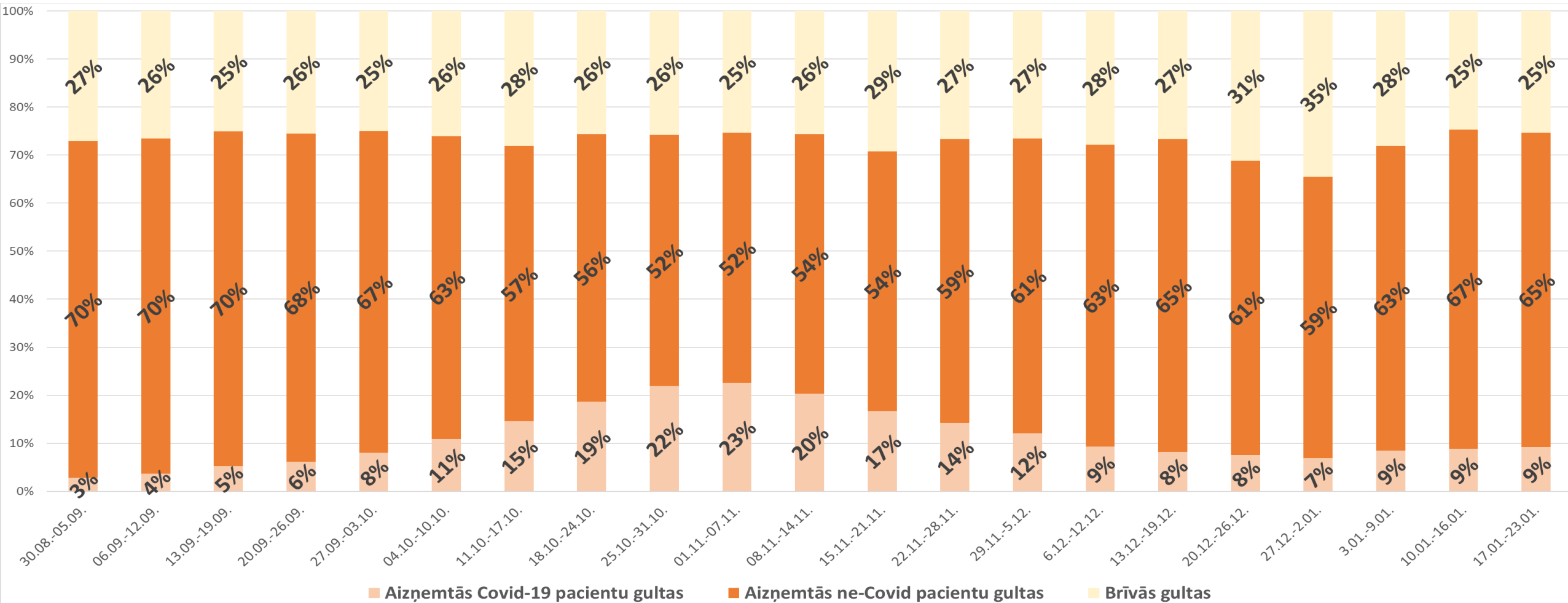
Aizņemtās gultas	30.08.-05.09.	06.09.-12.09.	13.09.-19.09.	20.09.-26.09.	27.09.-03.10.	04.10.-10.10.	11.10.-17.10.	18.10.-24.10.	25.10.-31.10.	01.11.-07.11.	08.11.-14.11.	15.11.-21.11.	22.11.-28.11.	29.11.-5.12.	6.12.-12.12.	13.12.-19.12.	20.12.-26.12.	27.12.-2.01.	3.01.-9.01.	10.01.-16.01.	17.01.-23.01.
	57%	54%	66%	64%	76%	76%	83%	81%	81%	73%	61%	54%	51%	47%	41%	48%	52%	50%	57%	57%	60%



Veselības ministrija

21 Neatliekamās medicīniskās palīdzības slimnīcas kopējā gultu noslodze (vidēji nedēļā)

17.01. – 23.01. 74% noslodze. Janvāra laikā proporcionāli pieaudzis Covid-19 pacientu skaits no 7% līdz 9% no kopējā aizņemto gultu skaita.

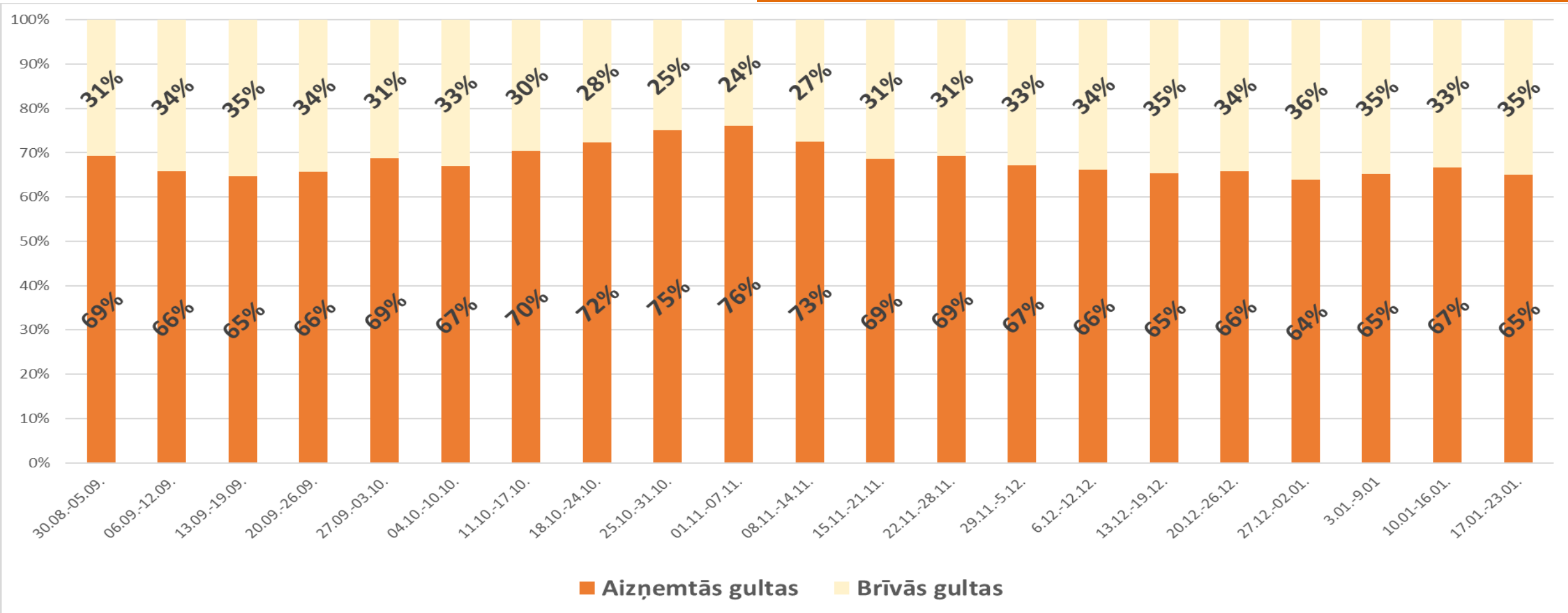




Veselības ministrija

21 Neatliekamās medicīniskās palīdzības slimnīcas intensīvās terapijas 2. un 3. līmeņa kopējā gultu noslodze (vidēji nedēļā)

17.01. –24.01. 65% noslodze (IT gultu noslodze nedaudz samazinājusies)

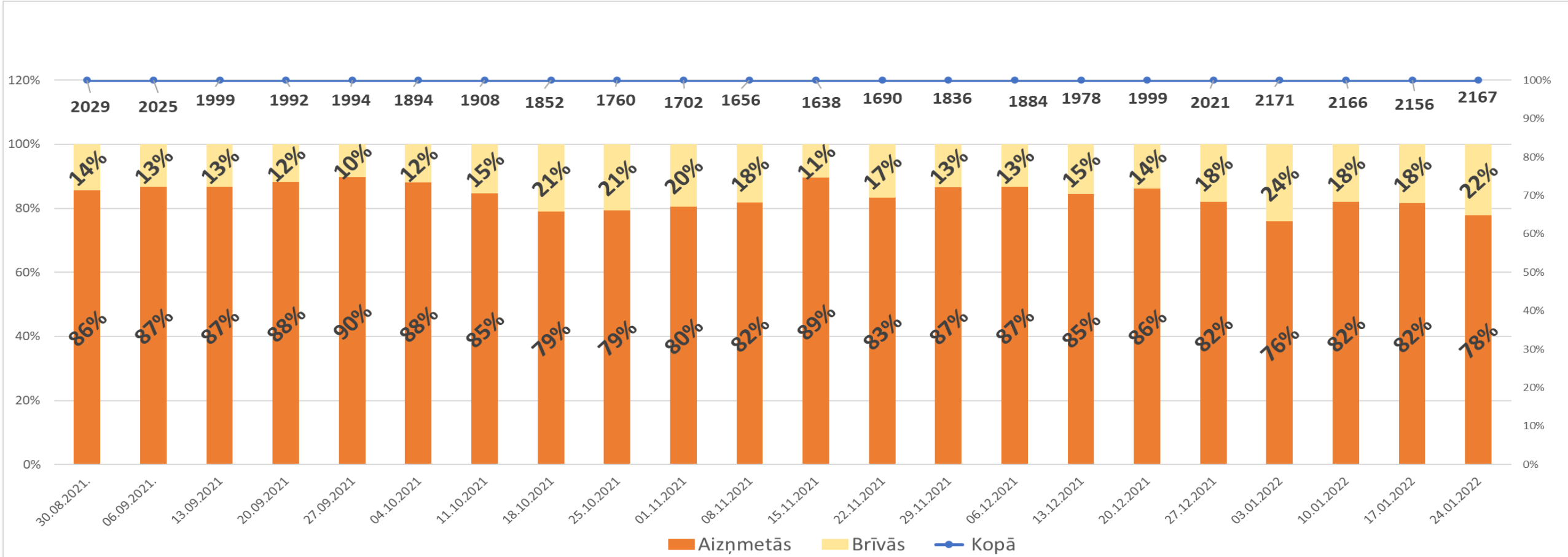




Veselības ministrija

21 Neatliekamās medicīniskās palīdzības slimnīcas terapeitisko gultu kopējā noslodze septembrī- janvārī

24.01. – 78% noslodze. Pēdējās nedēļas laikā terapijas gultu skaits palielinājies no 2156 uz 2167, bet noslodze nedaudz samazinājusies.



06.09.2021.	13.09.2021	20.09.2021	27.09.2021	04.10.2021	11.10.2021	18.10.2021	25.10.2021	01.11.2021	08.11.2021	15.11.2021	22.11.2021	29.11.2021	06.12.2021	13.12.2021	20.12.2021	27.12.2021	03.01.2022	10.01.2022	17.01.2022	24.01.2022
0%	-1%	0%	0%	-5%	1%	-3%	-5%	-3%	-3%	-1%	3%	9%	3%	5%	1%	1%	7%	0%	-1%	1%

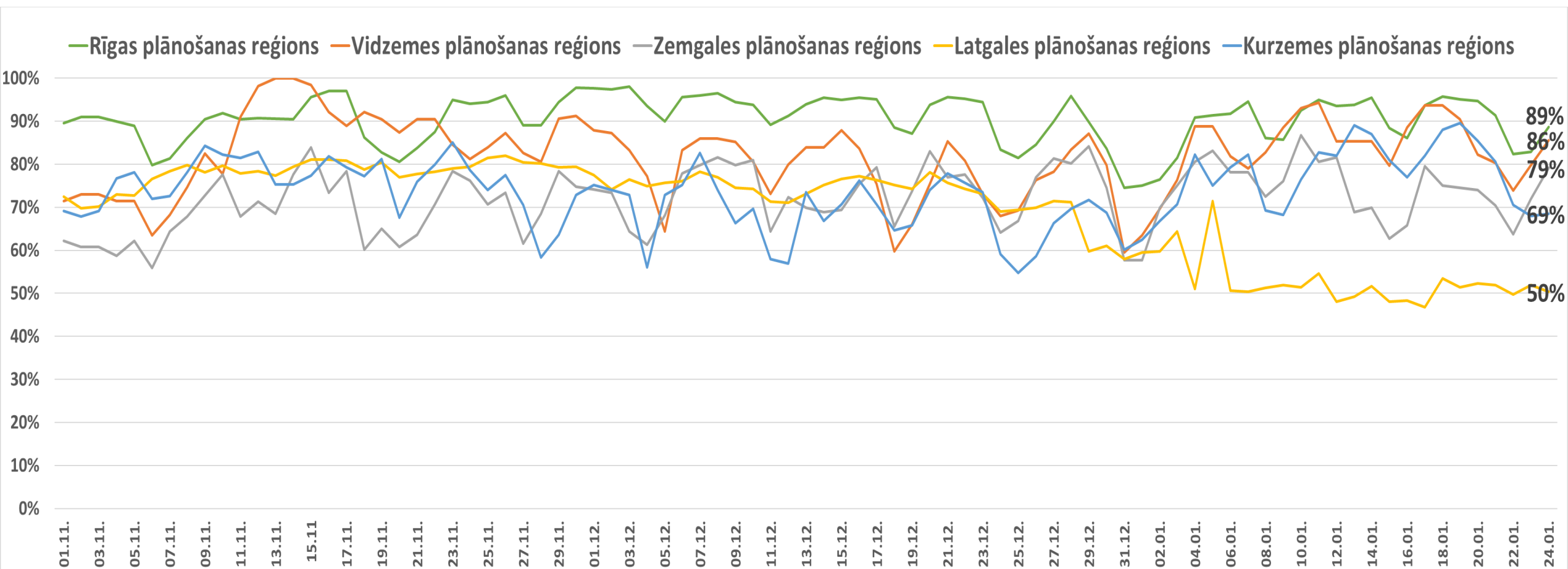


Veselības ministrija

21 Neatliekamās medicīniskās palīdzības slimnīcas terapeitisko gultu noslodze plānošanas reģionos

Novērojams terapeitisko gultu noslodzes pieaugums.

Rīgas plānošanas reģionā un Vidzemes plānošanas reģionālā noslogojums pārsniedz 80%



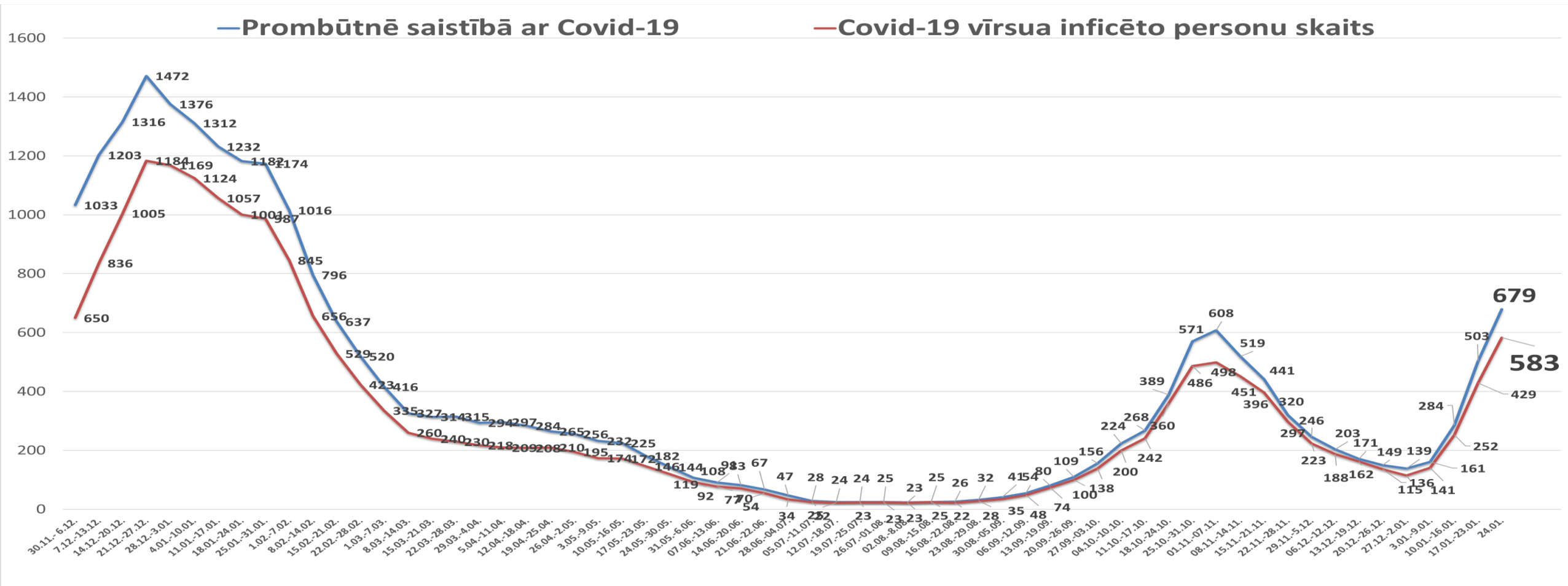


Veselības ministrija

Darbinieki prombūtnē (Saslimuši ar Covid-19/ Kontaktpersonas / Pašizolācijā)

*Informācija par 40 stacionārajām ārstniecības iestādēm un to filiālēm

Novērojams prombūtnē esošo un Covid-19 inficēto darbinieku skaita pieaugums

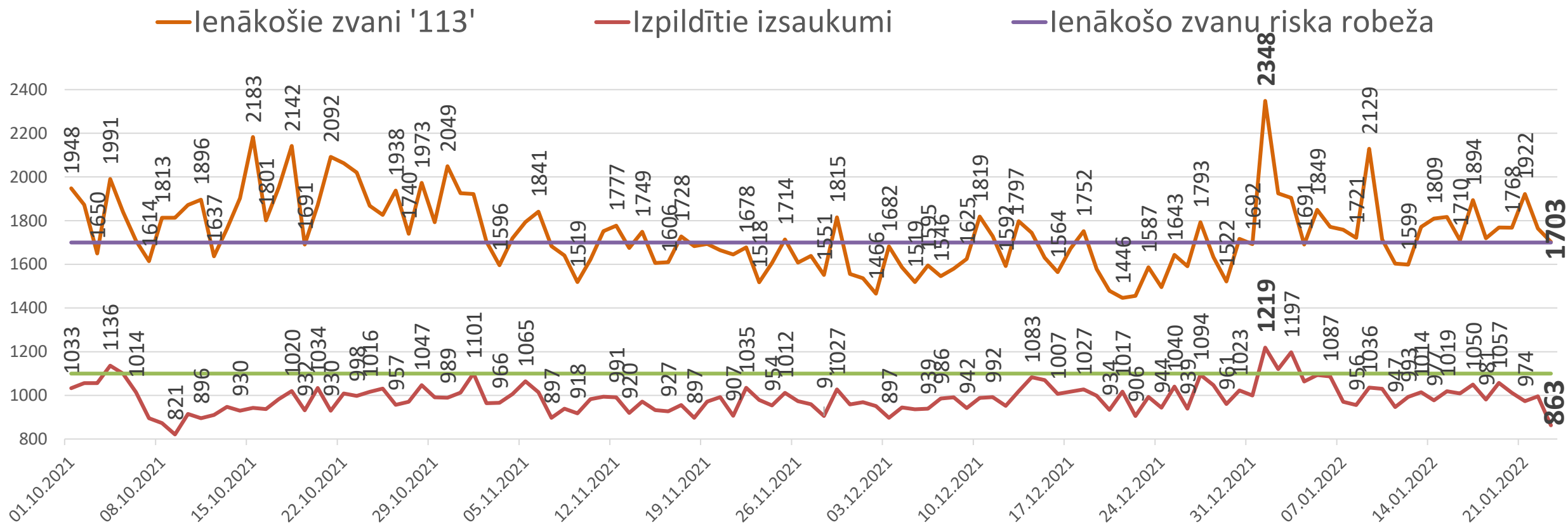




Veselības ministrija

Neatliekamās medicīniskās palīdzības dienesta operatīvās vadības centrā ienākošo zvanu skaits un brigāžu izpildīto izsaukumu skaits

Laika periodā 01.01.2022 – 23.01.2022 **113 ienākošo zvanu skaits pieaudzis par 12%** (vid. dnn 1811), salīdzinot ar ienākošo zvanu skaitu decembrī (vid. dnn 1615). **Izpildīto izsaukumu skaits par 4% augstāks** (vid. dnn 1029) nekā decembrī (vid. dnn 987).

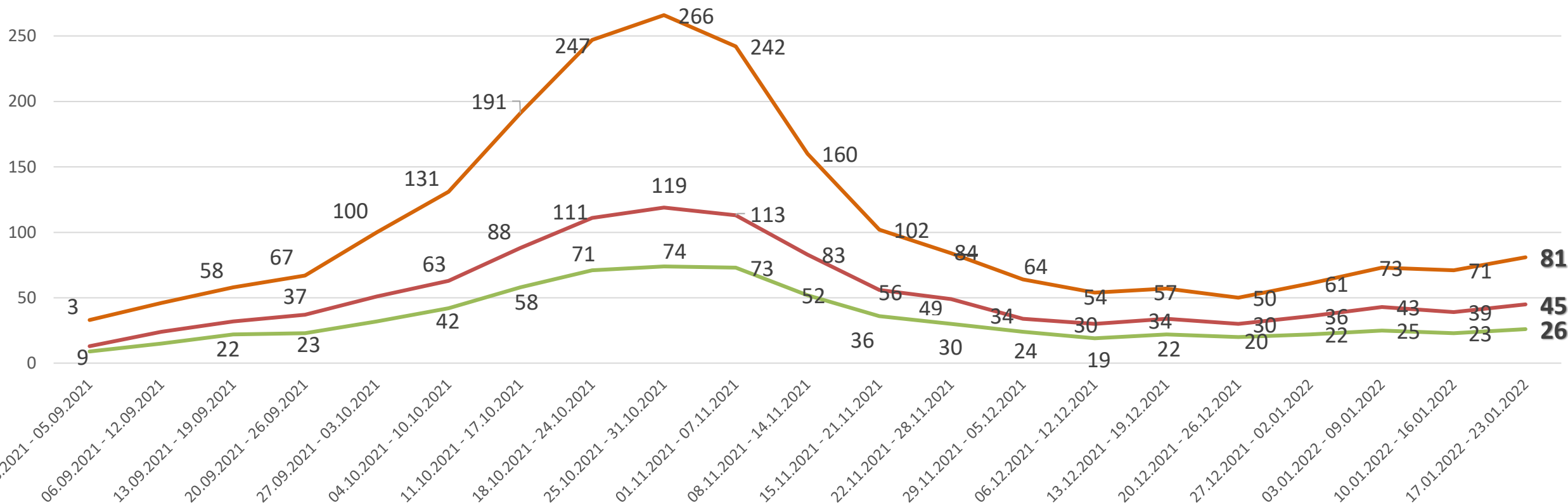




Veselības ministrija

NMPD izsaukumu skaits pie Covid-19 pacientiem

Pēdējās nedēļas laikā izsaukumu skaits pie Covid-19 pacientiem pieaudzis, salīdzinot ar iepriekšējo nedēļu.



— Izsaukumu skaits pie pacientiem ar diagnozēm U07.1 Covid-19, ja vīruss identificēts vai U07.2 Covid-19, ja vīruss nav identificēts

— Nogādāti ārstniecības iestādē ar diagnozēm U07.1 Covid-19, ja vīruss identificēts vai U07.2 Covid-19, ja vīruss nav identificēts

— Nogādāti ārstniecības iestādē ar pamata diagnozēm U07.1 Covid-19, ja vīruss identificēts vai U07.2 Covid-19, ja vīruss nav identificēts



Veselības ministrija

Paldies par uzmanību!