

Veselības ministrija

# **Informācija par aktuālo epidemioloģiskās drošības situāciju un Covid-19 testēšanu, kā arī veselības aprūpes sistēmas kapacitāti**

Veselības ministrs  
Daniels Pavļuts

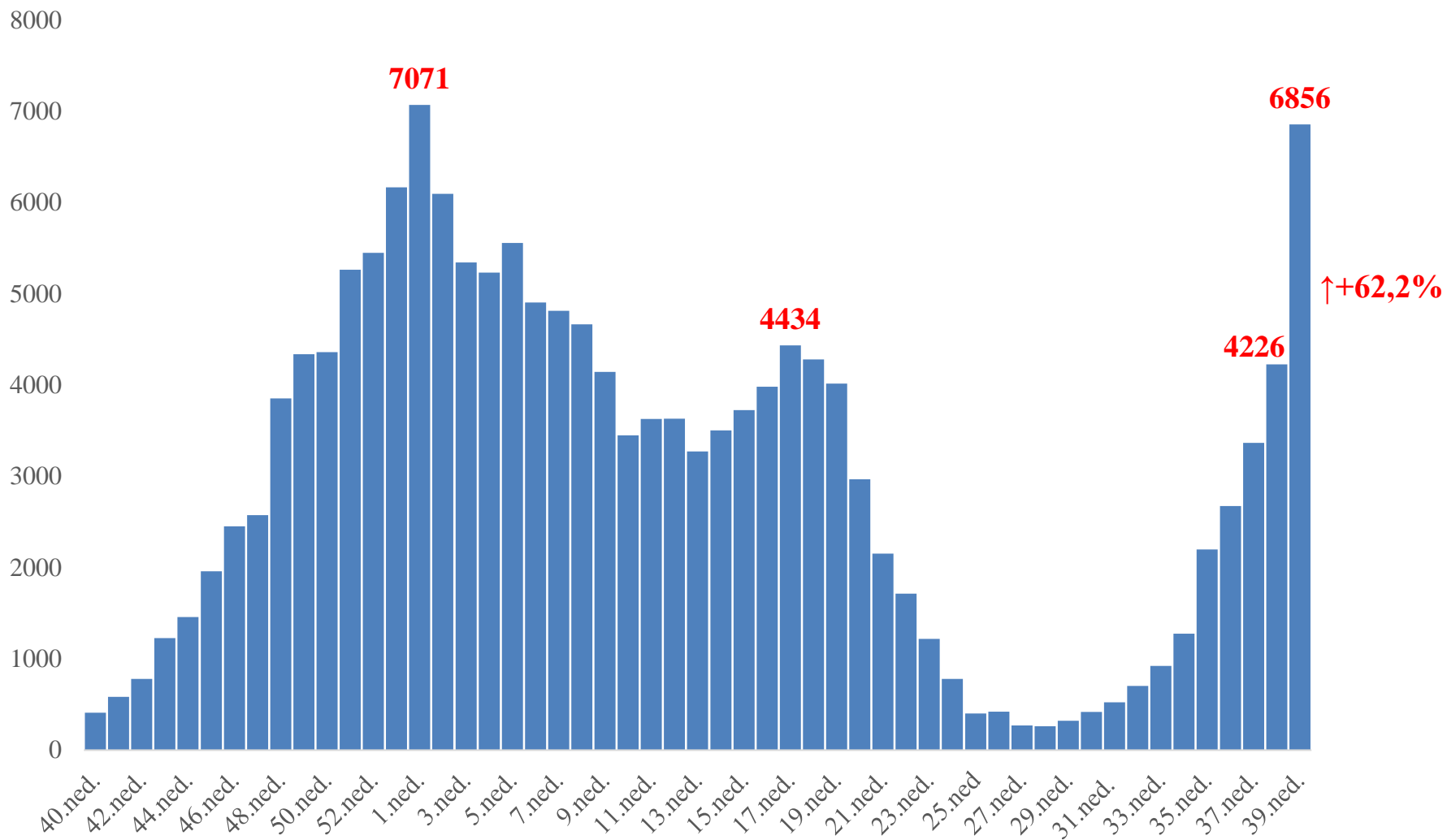
05.10.2021., Rīga



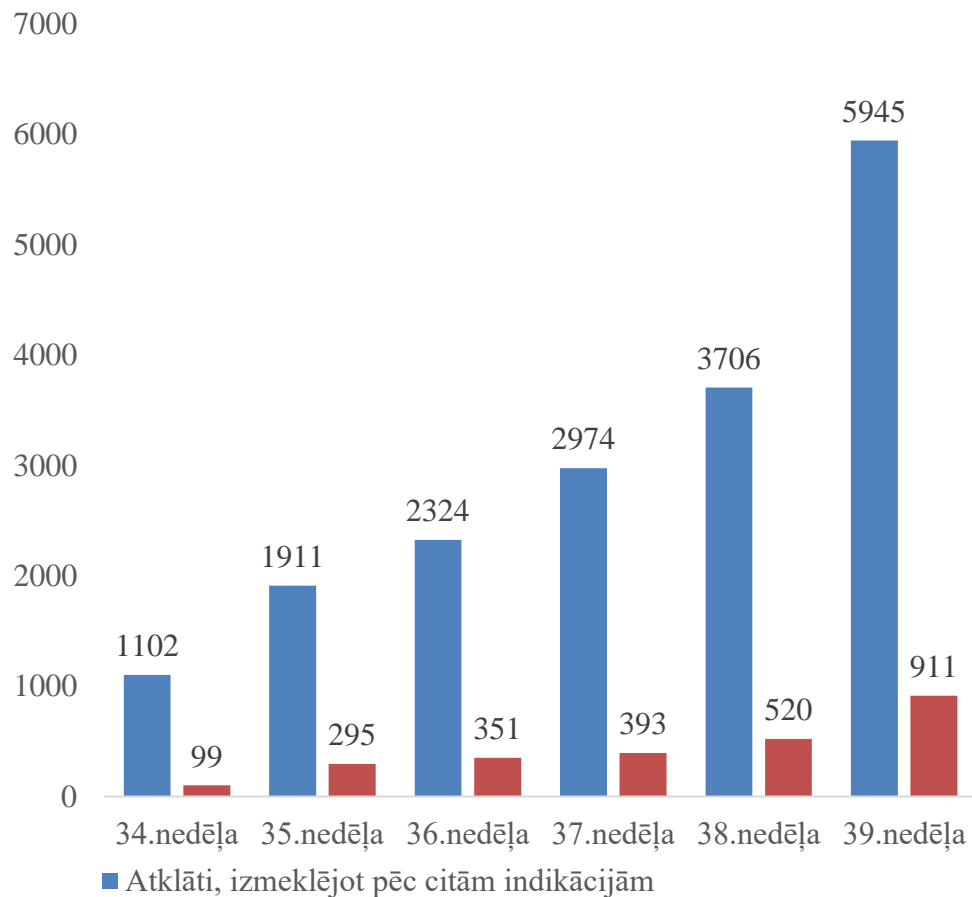
Veselības ministrija

# **Aktuālā epidemioloģiskā situācija un Covid-19 testēšana**

# Covid-19 gadījumu skaits pa nedēļām (2020. g. 40. nedēļā – 2021. gada 39. nedēļā)



# Covid-19 gadījumi, kuri atklāti izglītības iestāžu darbinieku un izglītojamo skrīninga rezultātā un veicot izmeklējumus pēc citām indikācijām 2021. gada 34. – 39. nedēļā

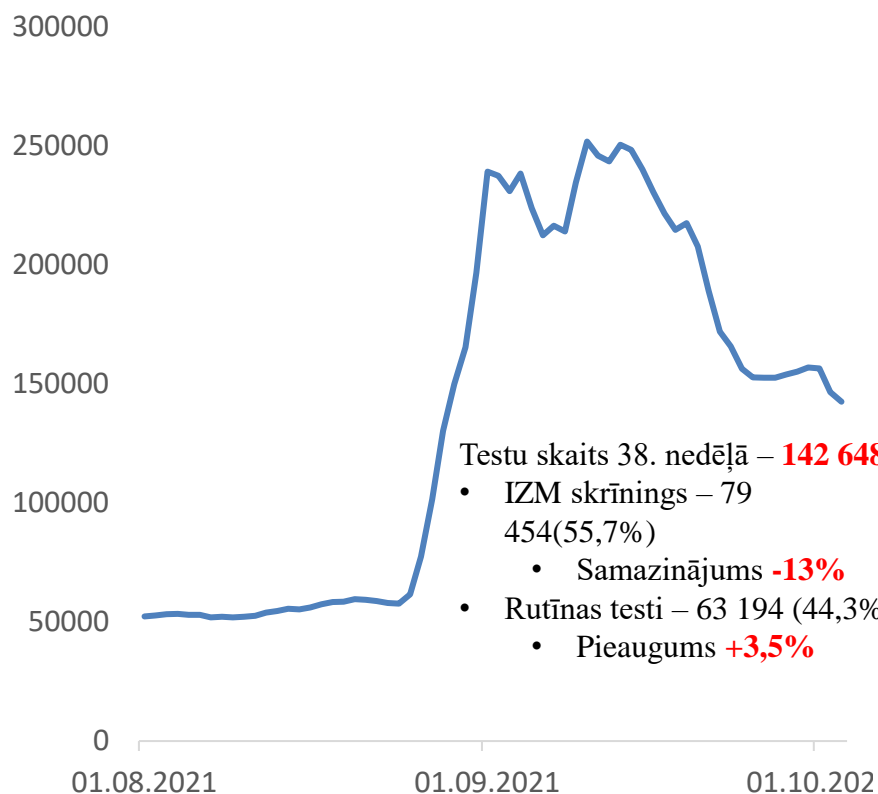


■ Atklāti izglītības iestāžu darbinieku un izglītojamo skrīninga ietvaros

- 911 (13,3%) (38. nedēļā - 520 (12,3%)) gadījumi tika atklāti izglītības iestāžu darbinieku un skolēnu skrīninga rezultātā (**pieaugums par 75,2%**)
- Ārpus izglītības iestāžu skrīninga atklāti 5 945 gadījumi (38. nedēļā – 3 706 gadījumi) (**pieaugums par 60,4%**)

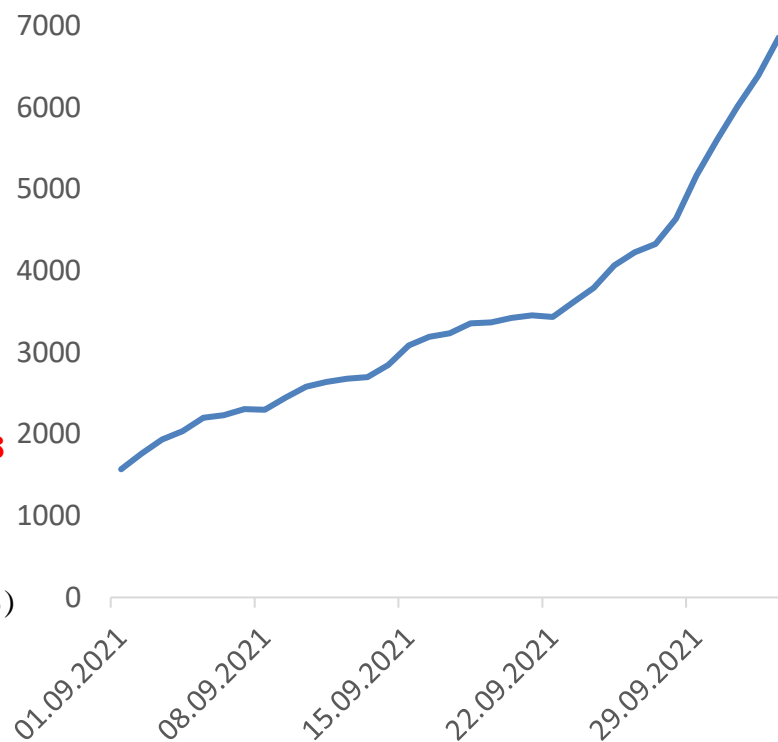
# 7 dienu kumulatīvais Covid-19 testu skaits un Covid-19 gadījumu skaits

## 7 dienu kumulatīvais Covid-19 testu skaits



7 dienu tendence: **-6,5%** (vidēji 20 378 testi dienā)

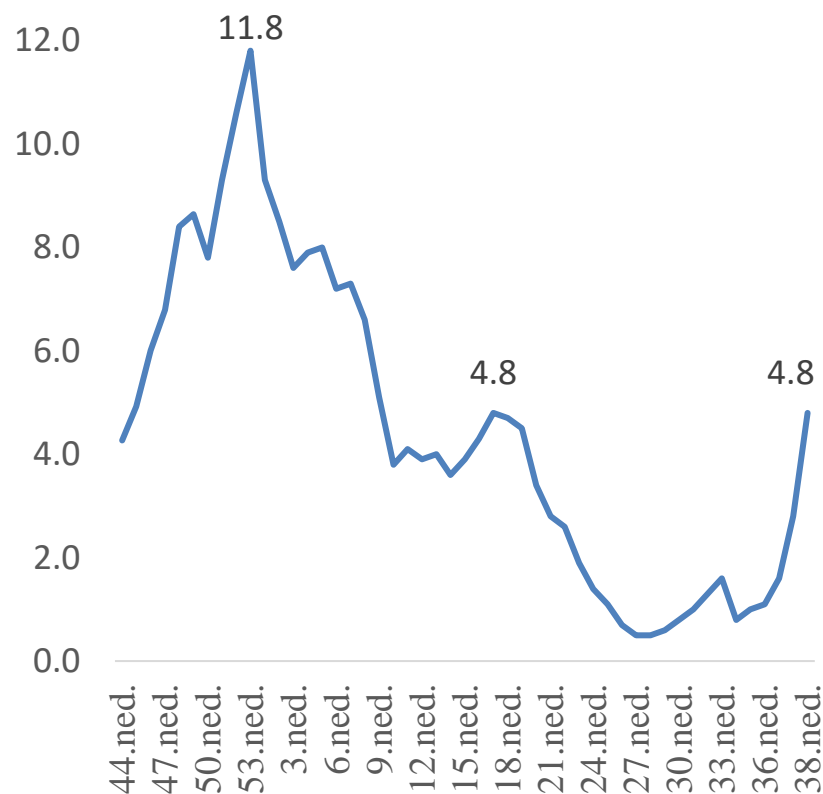
## 7 dienu kumulatīvais Covid-19 gadījumu skaits



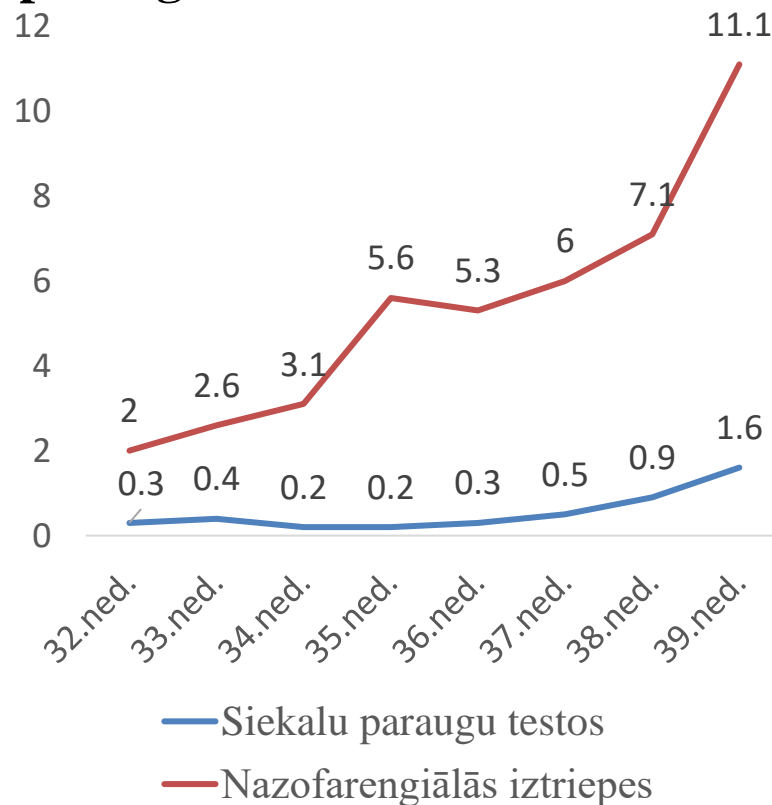
7 dienu tendence: **+62,2%** (vidēji 979 gadījumi dienā)

# Covid-19 pozitīvo testu rezultātu īpatsvars (%) pa nedēļām no 2020. g. 44. līdz 2021. g. 39. nedēļai

## Kopējais pozitīvo testu īpatsvars (%)



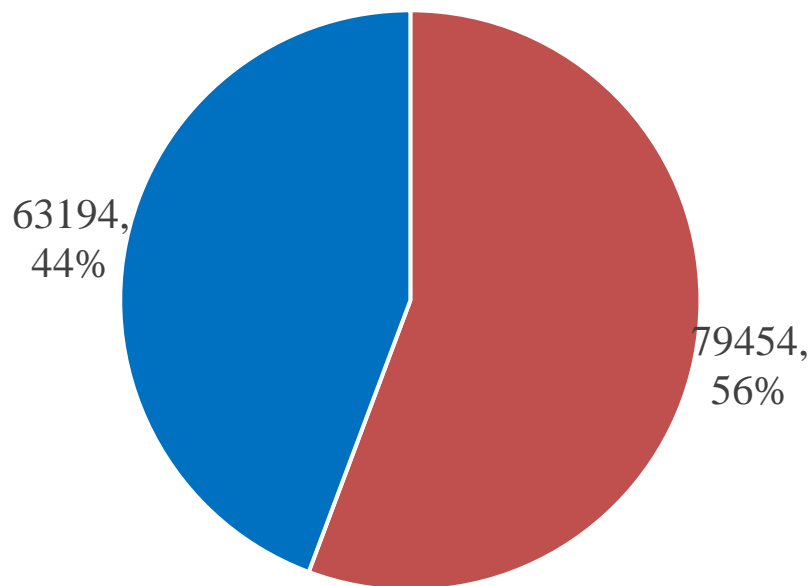
## Pozitīvo paraugu īpatsvars (%) pēc paraugu veidiem



37. nedēļā siekalu paraugu testēšana – **66%** no visiem paraugiem (iepriekšējās nedēļās: 70%, 80%, 85%, 86%, 78%, 46%, 45%)

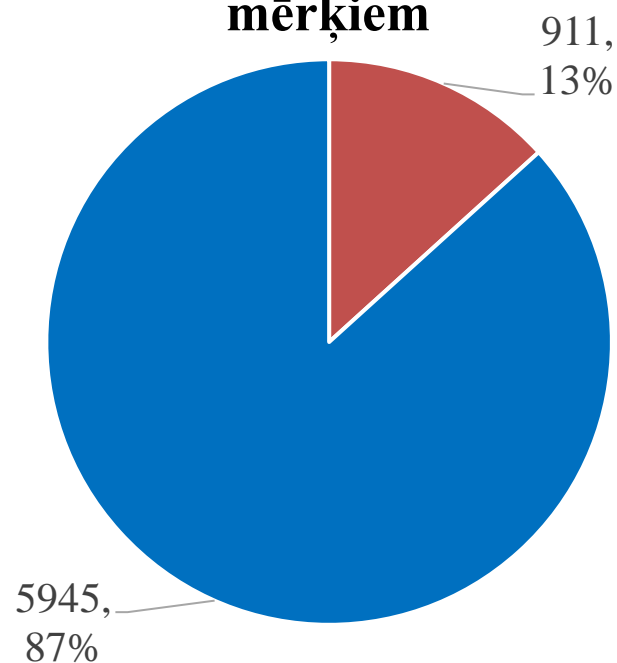
## Testu un testēšanas rezultātu struktūra 39. nedēļā

### Veikto testu struktūra



■ IZM skrīnings ■ Citi izmeklējumi

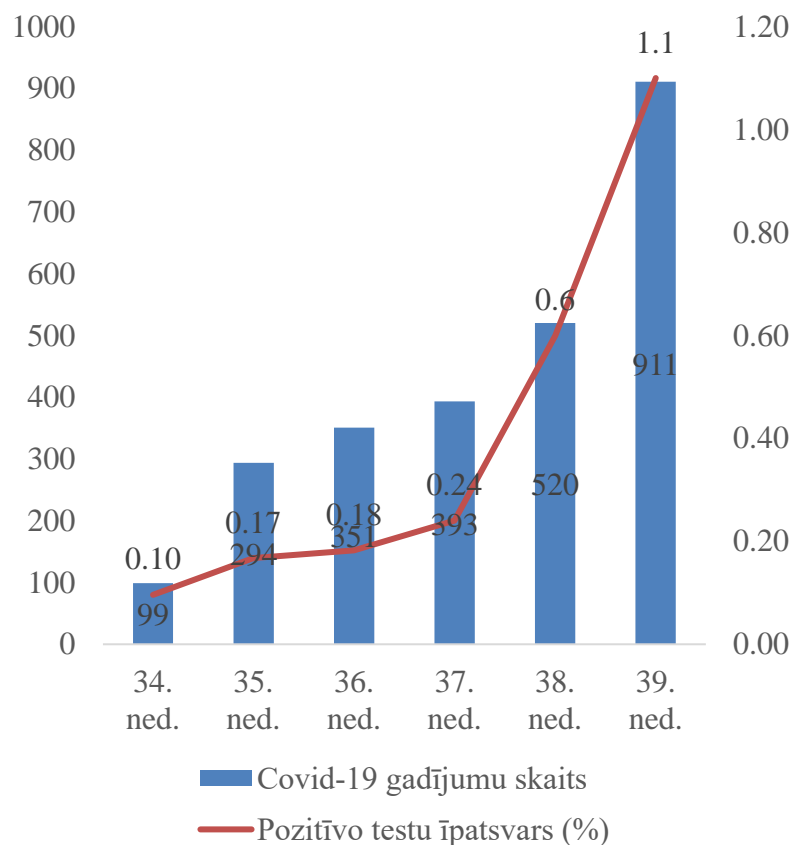
### Atklāto Covid-19 gadījumu sadalījums pēc izmeklējuma mērķiem



■ Atklāti IZM skrīninga ietvaros  
■ Atklāti citu izmeklējumu rezultātā

# Izglītojamo un izglītības iestāžu skrīninga rezultāti no 24.08. – 03.10.

## Atklāto Covid-19 gadījumu skaits un pozitīvo paraugu īpatsvars

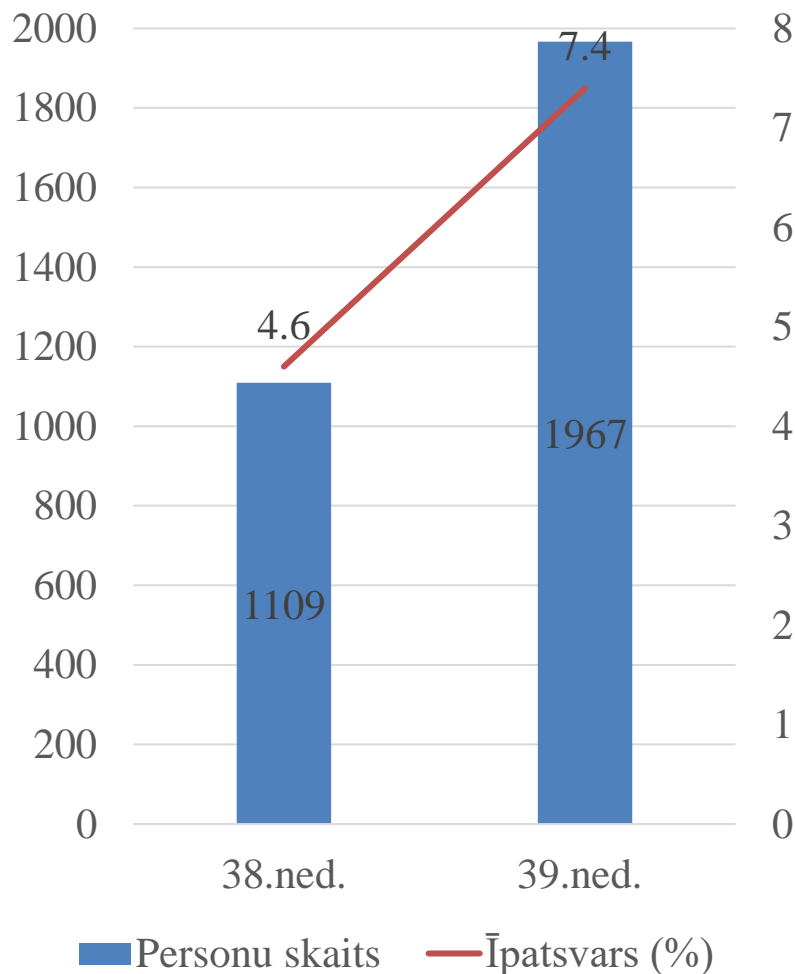
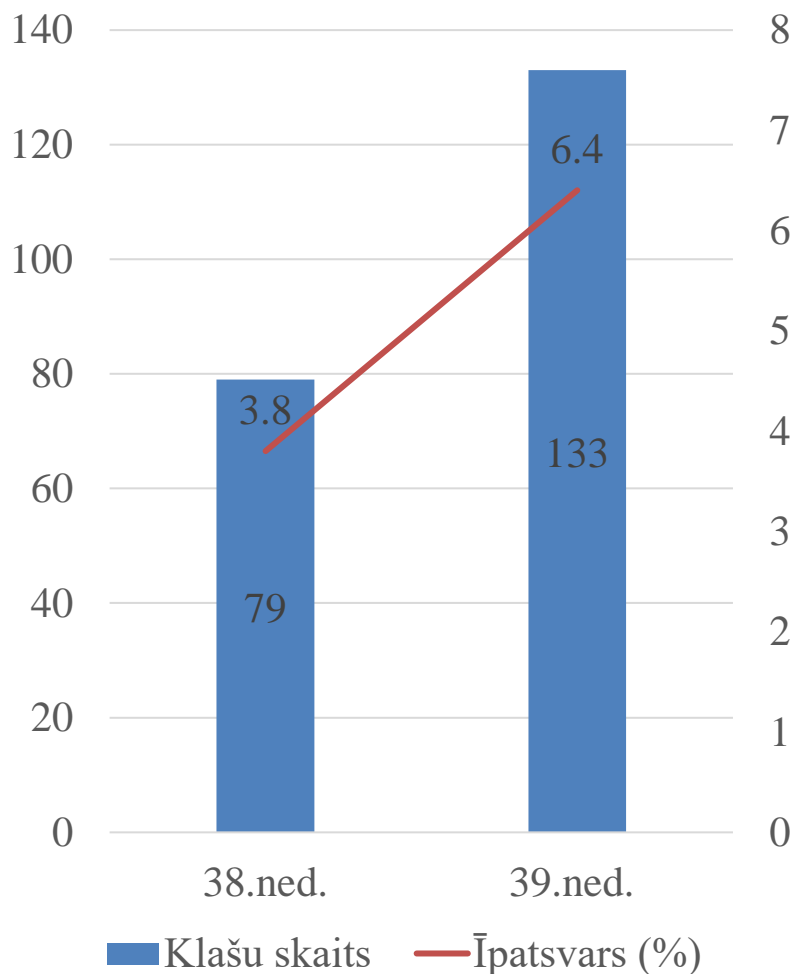


## Covid-19 gadījumi izglītojamo vidū

Vecumgrupā	Kopējais gadījumu skaits	Skrīningā atklātais gadījumu skaits	Īpatsvars (%)
6-9 gadi	1370	600	43.8
10-14 gadi	2377	1048	44.1
15-19 gadi	1649	497	30.1
<b>Kopā</b>	<b>5396</b>	<b>2145</b>	<b>39.8</b>



# Apvienoto paraugu testēšanas rezultāti (noteikta mājas karantīna sakarā ar pozitīvo rezultātu)

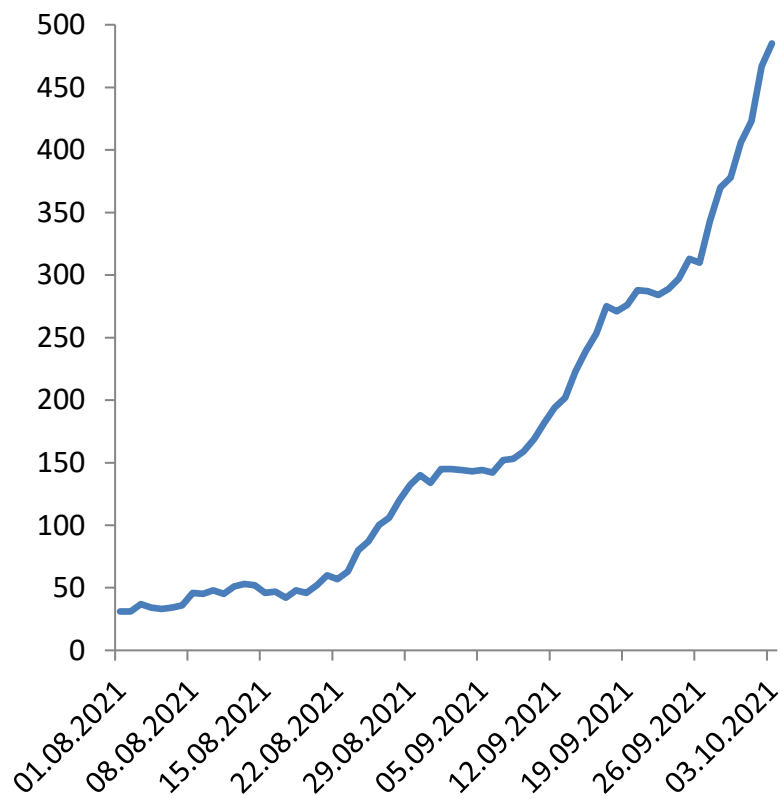


## Izglītības iestāžu darbinieku un skolēnu skrīninga rezultāti (24.08. – 03.10.2021.)

- Reģistrēti 20523 Covid-19 gadījumi, t. sk. skrīninga rezultātā atklāti 2569 (12,5%) gadījumi,
  - no tiem 2145 (83,5%) personām vecumā no 6 – 19 gadiem
- Skolas vecuma (6 – 19 gadi) personām konstatēts 5396 Covid-19 gadījums, t.sk. skrīninga rezultātā 2145 gadījumi (39,7%)
- 64,1% no visiem Covid-19 gadījumiem izglītojamo vidū bija simptomātiski SPKC epidemiologa aptaujas laikā (nākamajā dienā pēc parauga nodošanas)

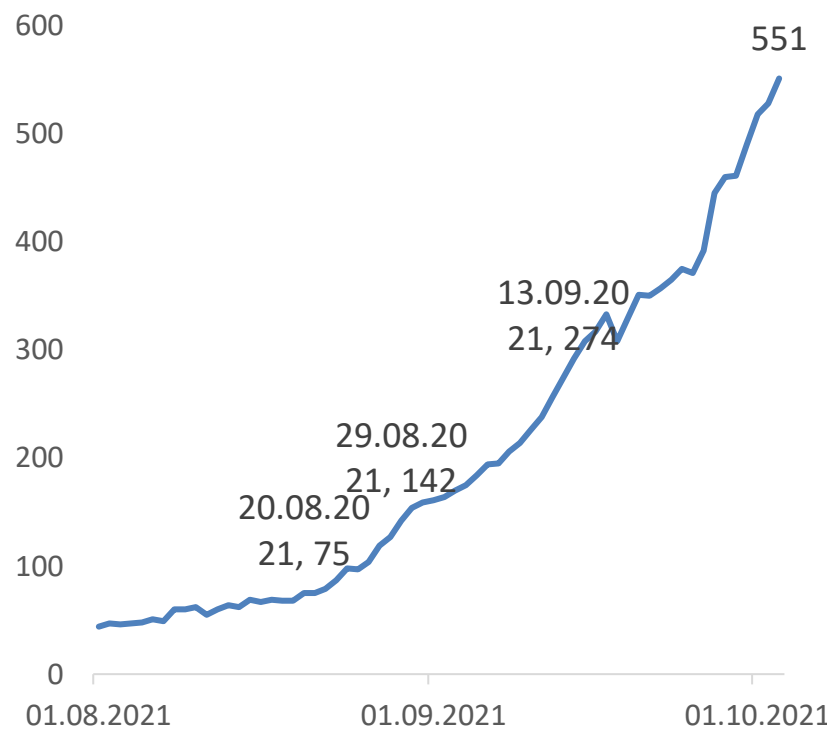
# 7 dienu kumulatīvais stacionēto Covid-19 pacientu skaits un Covid-19 pacientu skaits stacionāros pa dienām

## 7 dienu kumulatīvais stacionēto Covid-19 pacientu skaits



7 dienu tendence: **+57%** (vidēji **69** dienā)

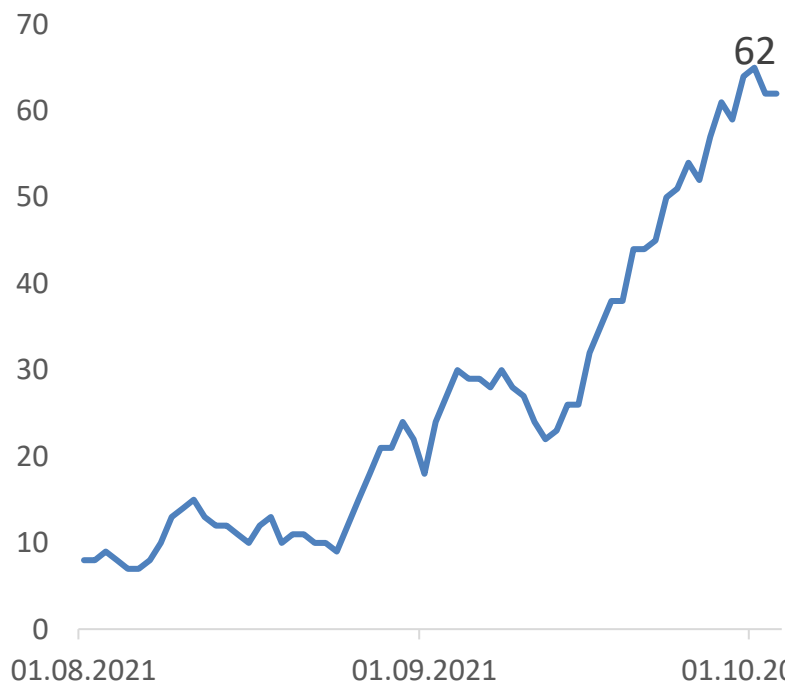
## Covid-19 pacientu skaits stacionāros pa dienām



7 dienu tendence: **+35%**

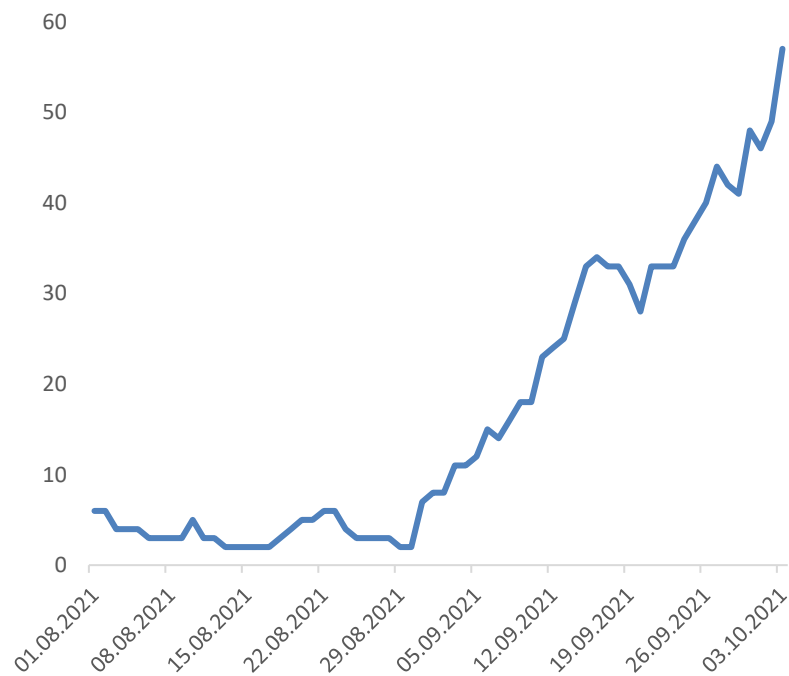
# Smagā stāvoklī esošo Covid-19 pacientu skaits stacionāros pa dienām un 7 dienu kumulatīvais nāves gadījumu skaits Covid-19 pacientiem

## Smagā stāvoklī esošo Covid-19 pacientu skaits stacionāros



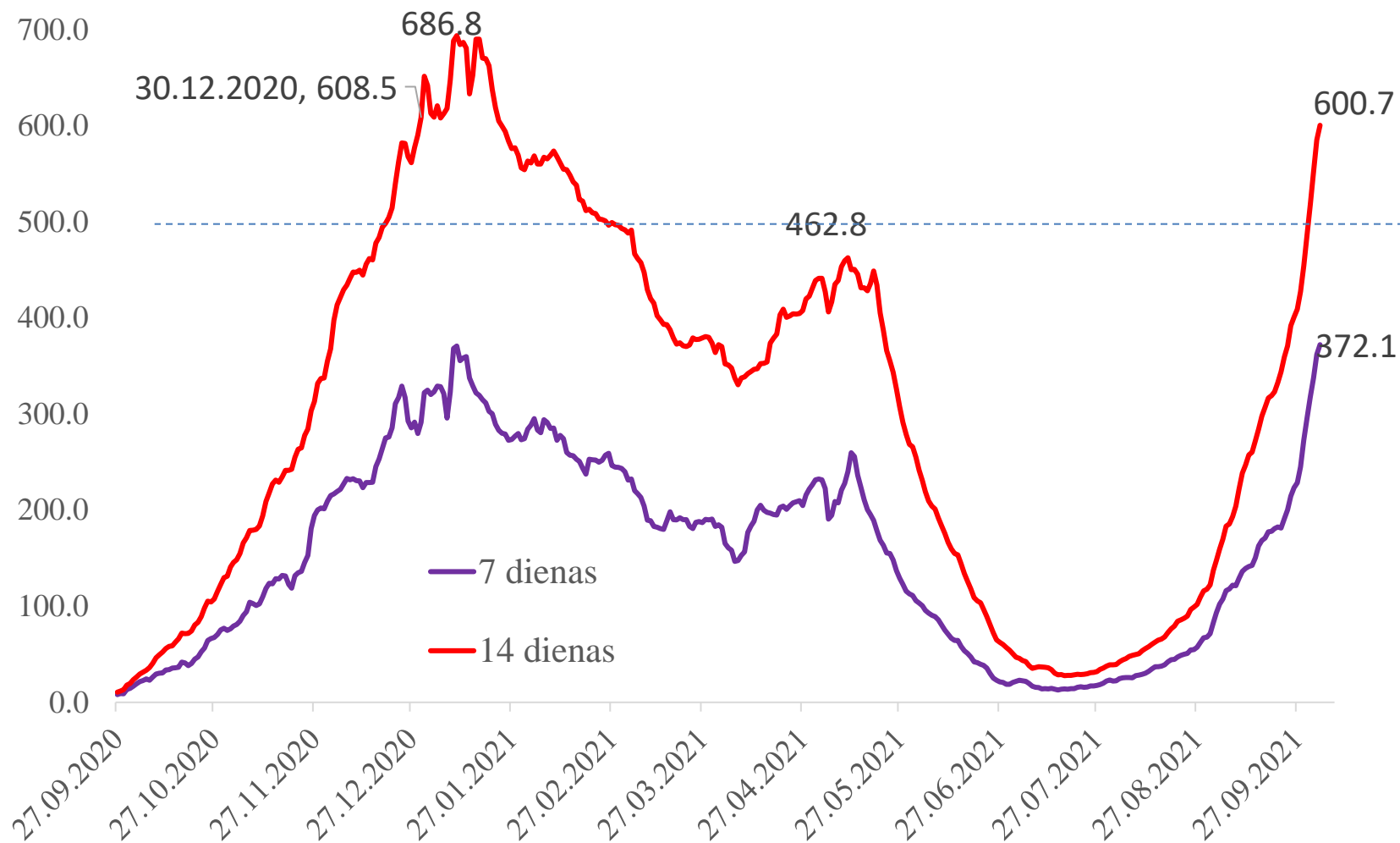
7 dienu tendence: **+27%**

## 7 dienu kumulatīvais nāves gadījumu skaits Covid-19 pacientiem

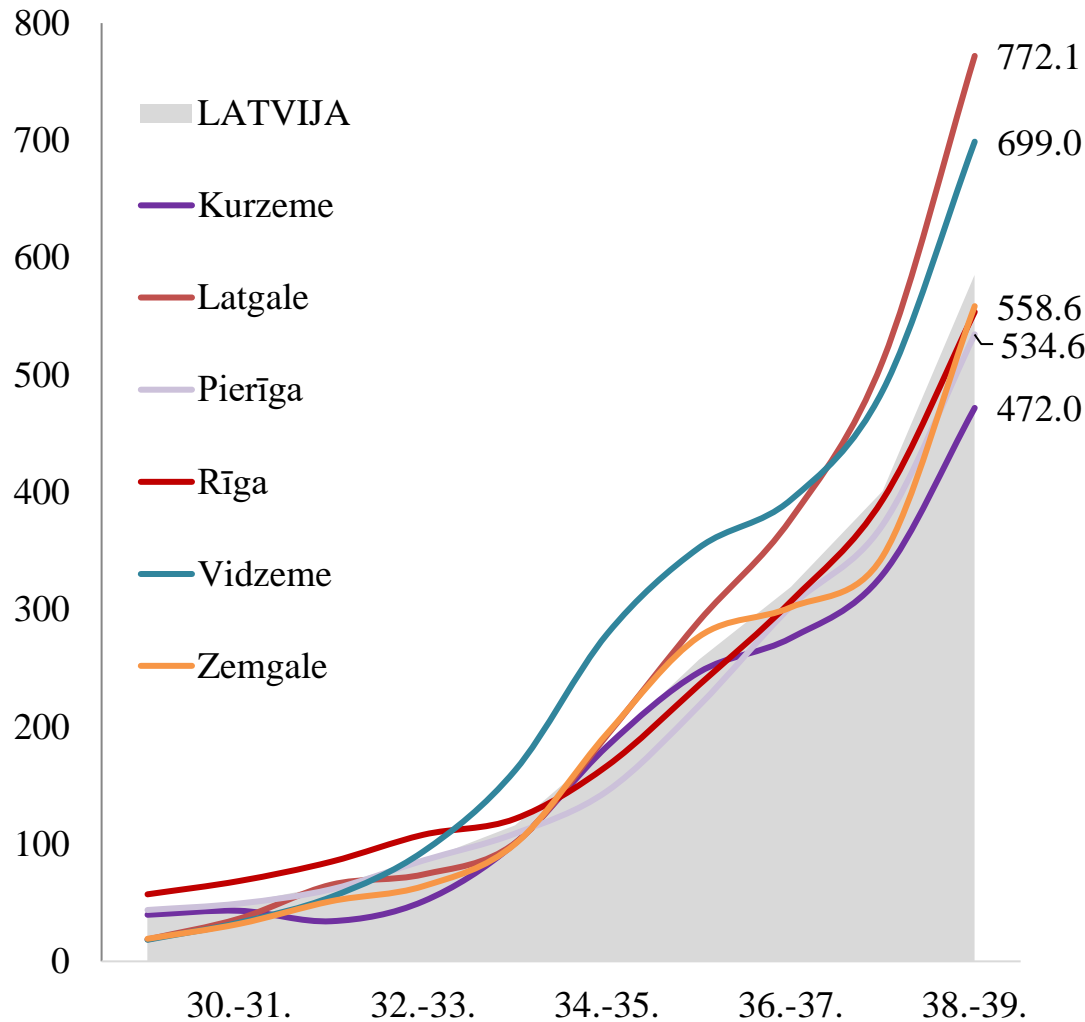


7 dienu tendence: **pieaugums par 43%** - 57 gadījumi (iepr. nedēļās: 40, 31, 24, 12, 2 gadījumi)

# 7 un 14 dienu kumulatīvais Covid-19 gadījumu skaits uz 100 000 iedz. uz 04.10.2021.

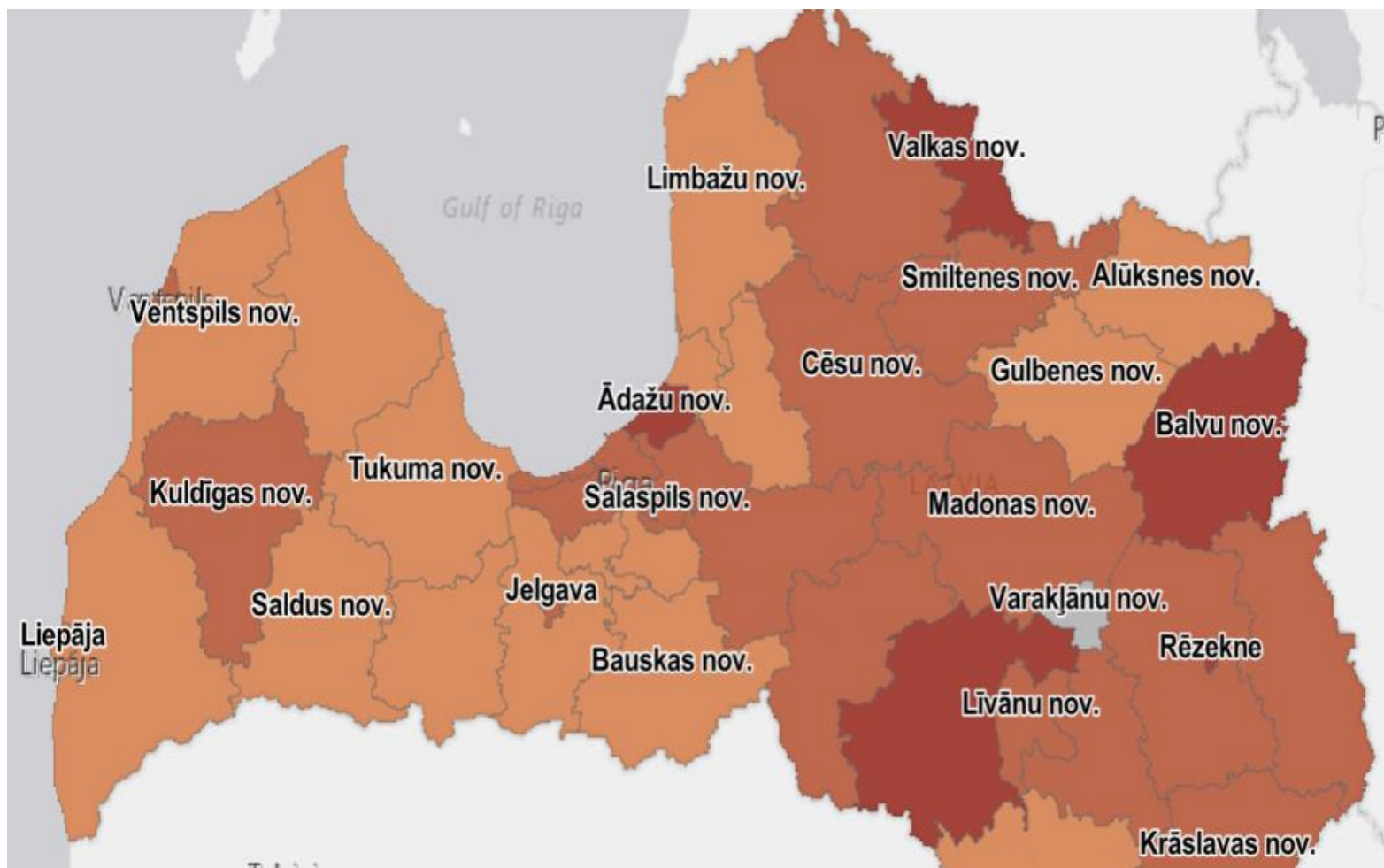


# 14 dienu kumulatīvais Covid-19 gadījumu skaits uz 100 000 iedzīvotāju Latvijas reģionos pa nedēļām (30. – 39. nedēļa)

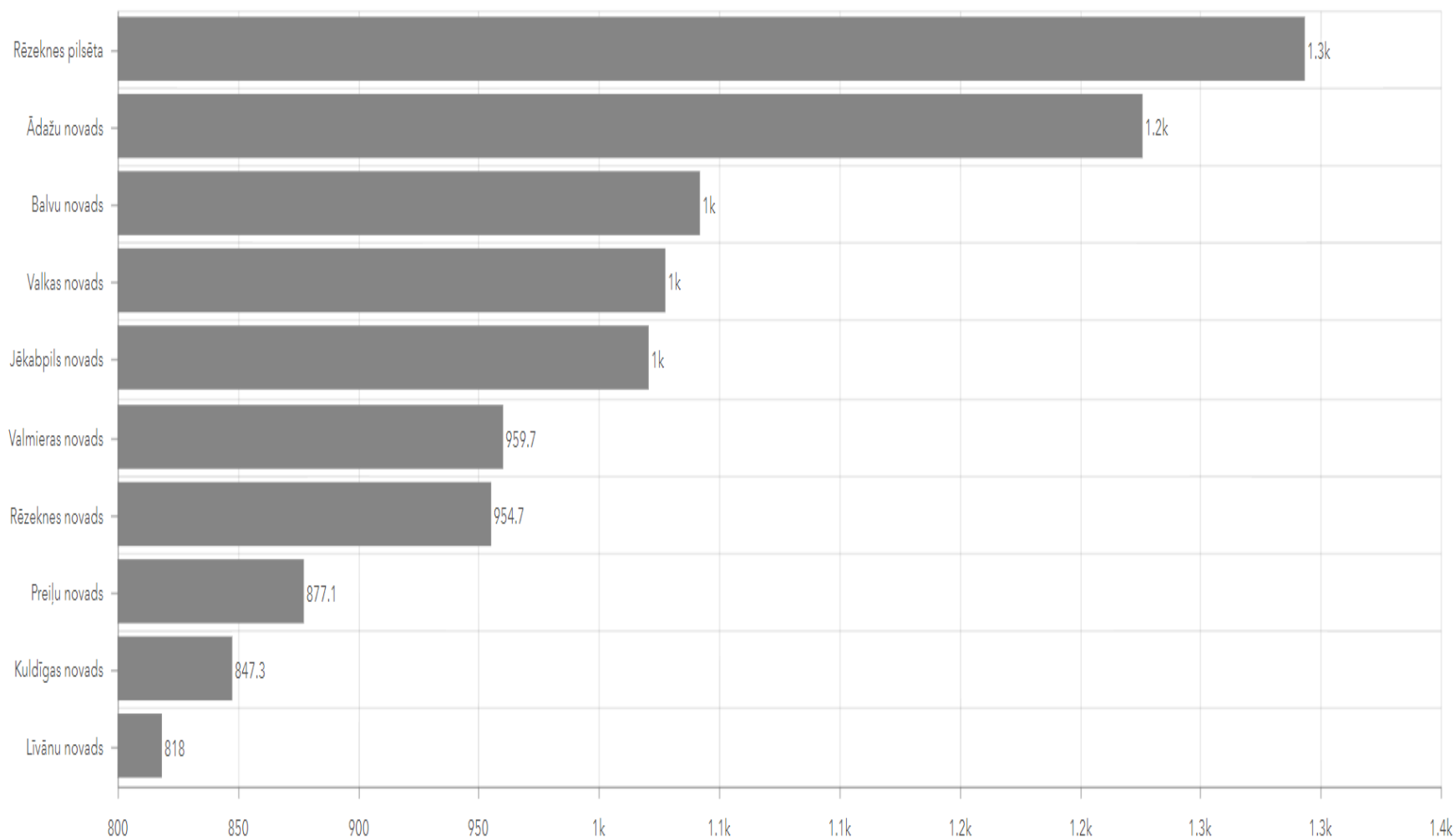


- Latgale – 772,1 (512,1)
- Vidzeme – 699,0 (486,9)
- Zemgale – 558,6 (345,5)
- Rīgā – 553,8 (393,9)
- Pierīga – 534,6 (372,3)
- Kurzeme – 472,0 (330,1)

# 14 dienu kumulatīvais Covid-19 gadījumu skaits uz 100 000 iedz. novados un pilsētās

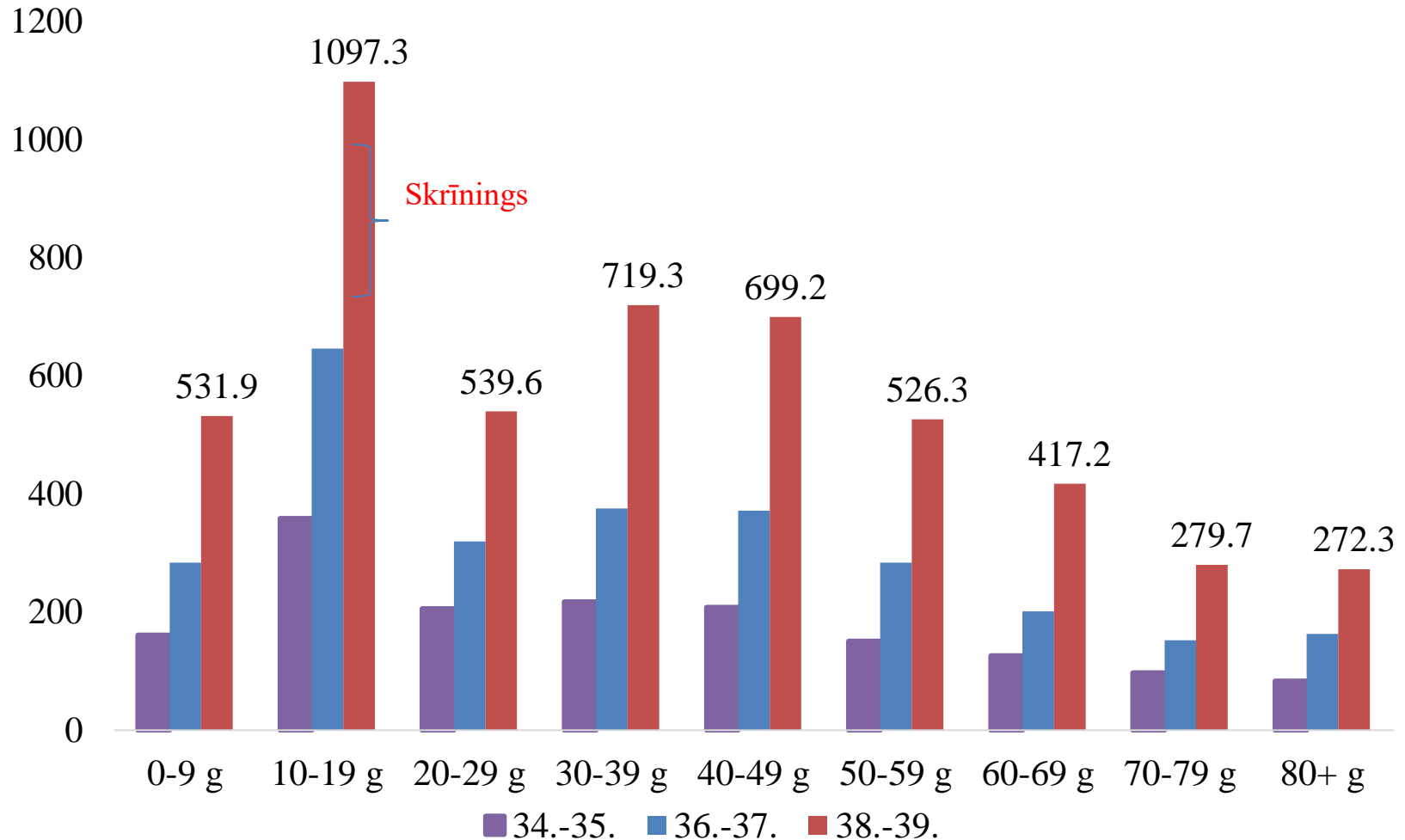


# 10 pilsētas un novadi ar visaugstāko saslimstību ar Covid-19

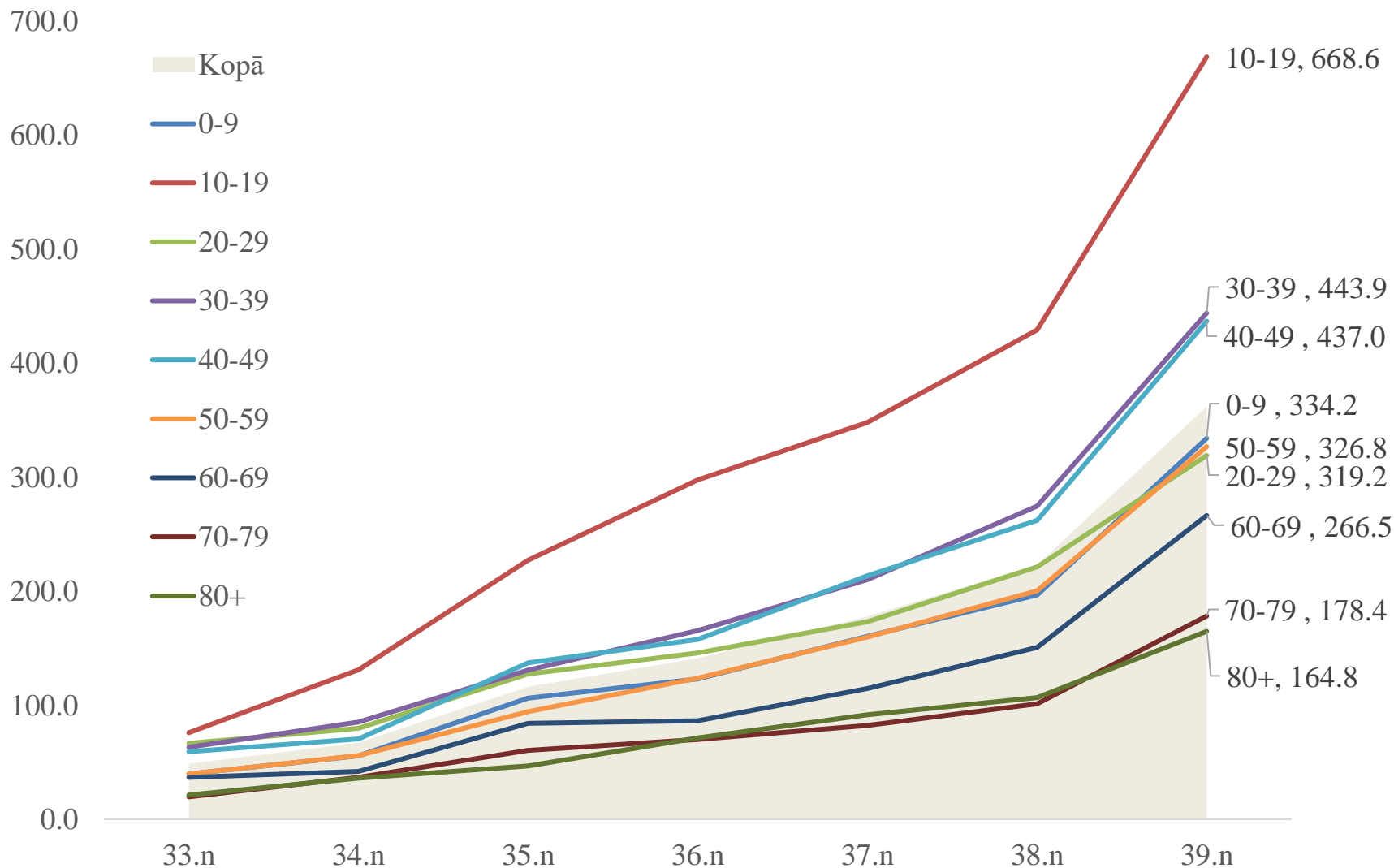




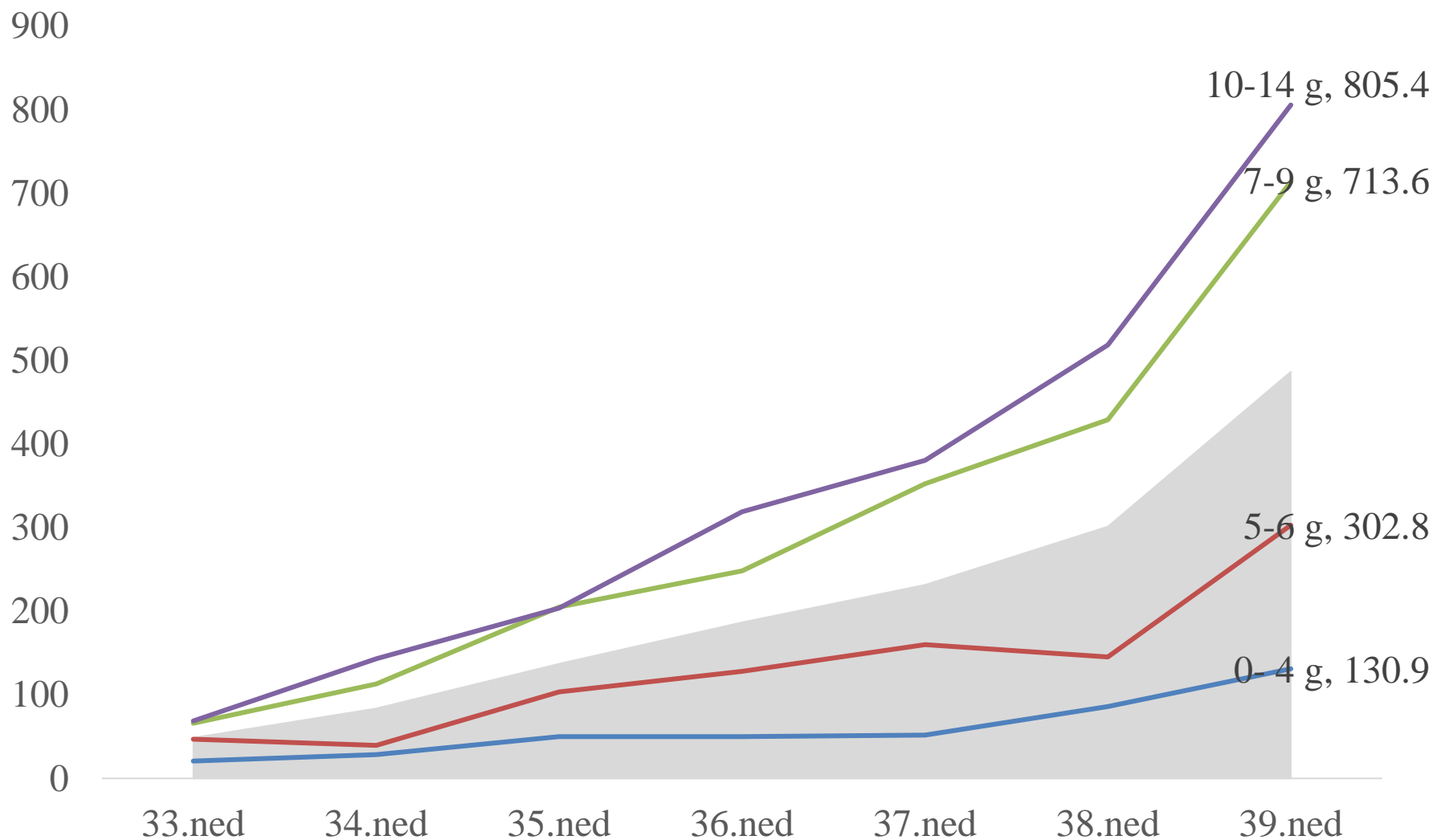
# Covid-19 gadījumu skaits uz 100 000 iedzīvotāju dažādās vecuma grupās laikā periodā pa 2 nedēļām (34.-39.nedēļa)



# Covid-19 gadījumu skaits uz 100 000 iedzīvotāju vecuma grupās (33.- 39.nedēļa)

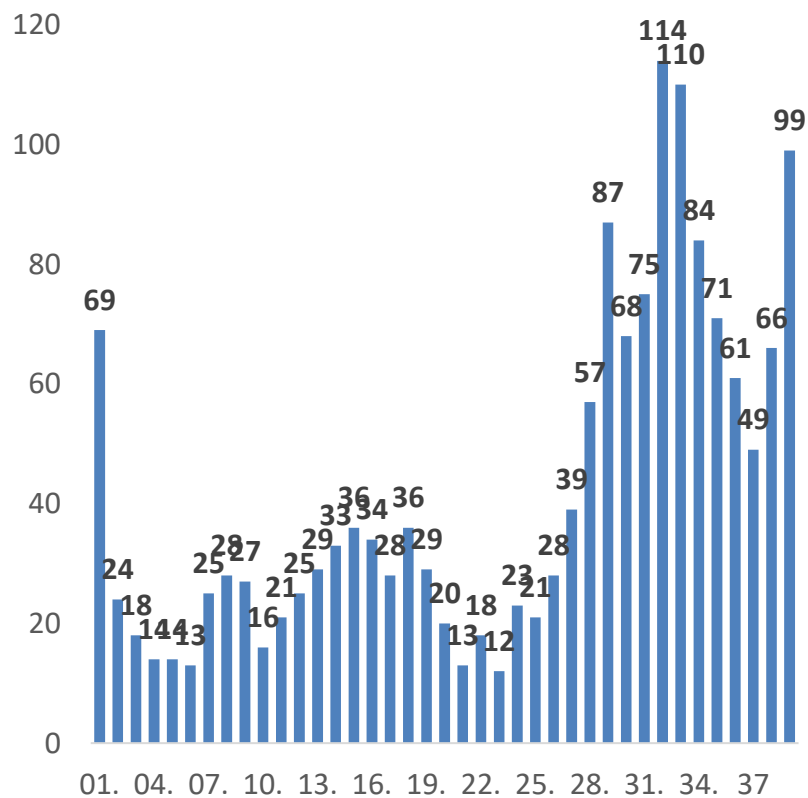


# Covid-19 gadījumu skaits uz 100 000 iedzīvotāju bērniem no 0 līdz 14 gadu vecuma grupās (33.- 39.nedēļa)

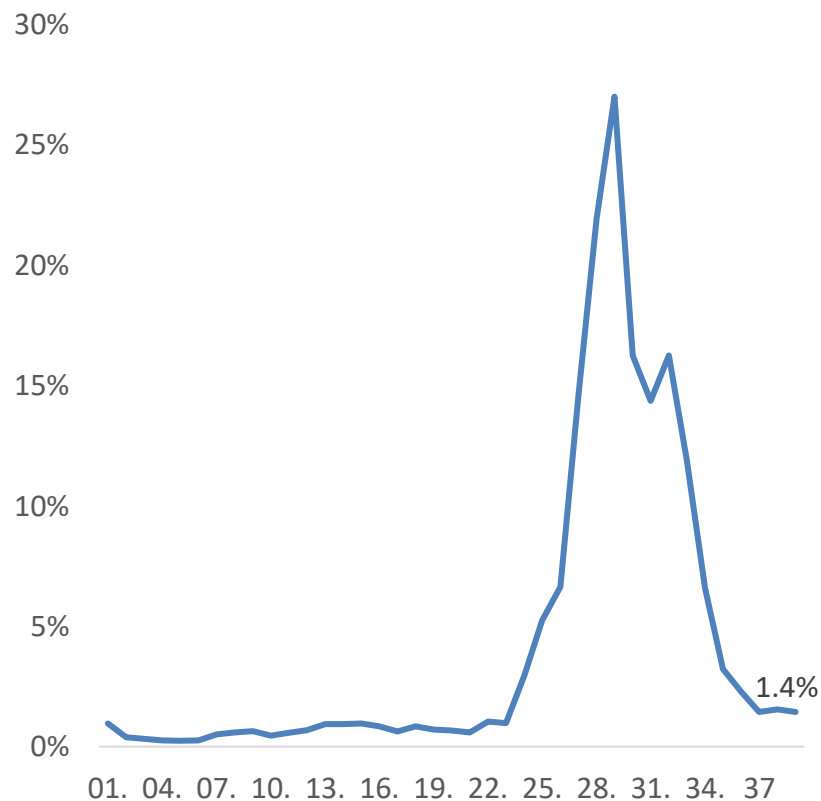


# Ievestie Covid-19 gadījumi no 2021. gada sākuma pa nedēļām

## Ievesto gadījumu skaits

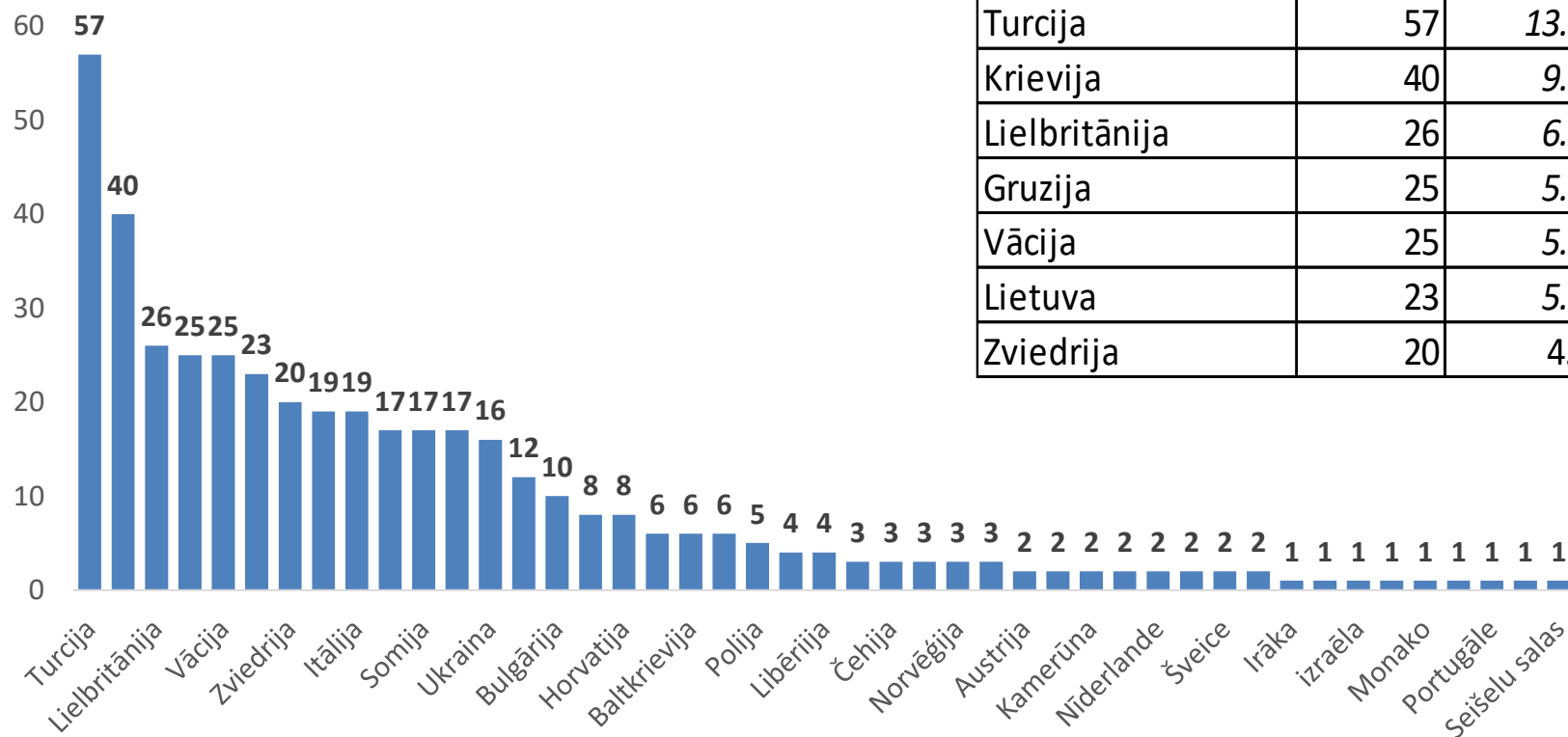


## Ievesto gadījumu īpatsvars (%)

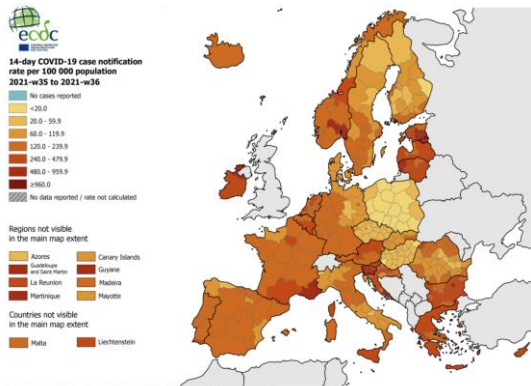
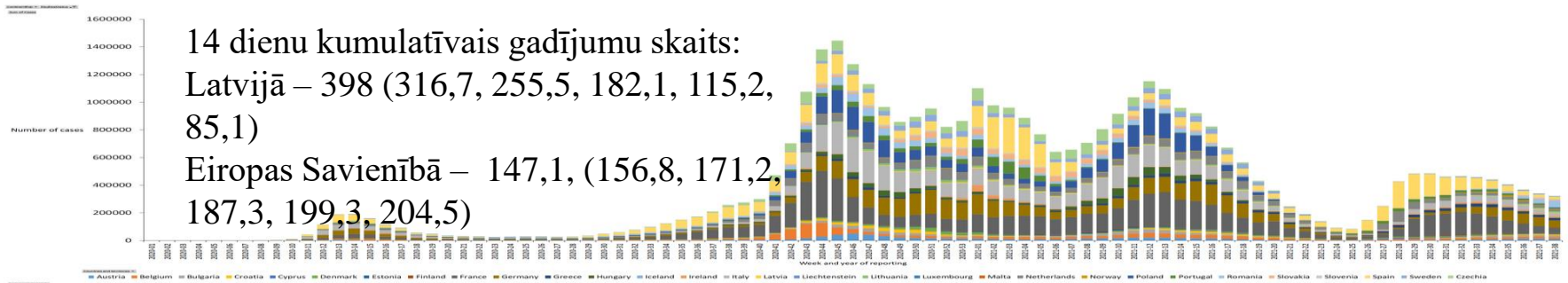


# Ievesto Covid-19 gadījumu sadalījums pēc valstīm no 2021. gada 34. līdz 39. nedēļai (n = 430)

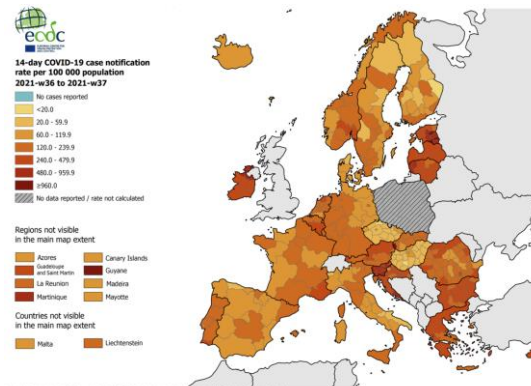
34.-39. nedēļā 50,2 % (216/430) no ievestajiem gadījumiem saistīti ar 7 valstīm:



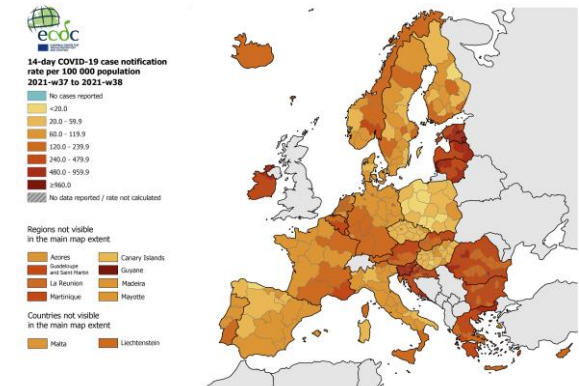
# Covid-19 gadījumu skaits ES un EEZ valstīs pa nedēļām līdz 38. nedēļai



36. nedēļa



37. nedēļa



38. nedēļa

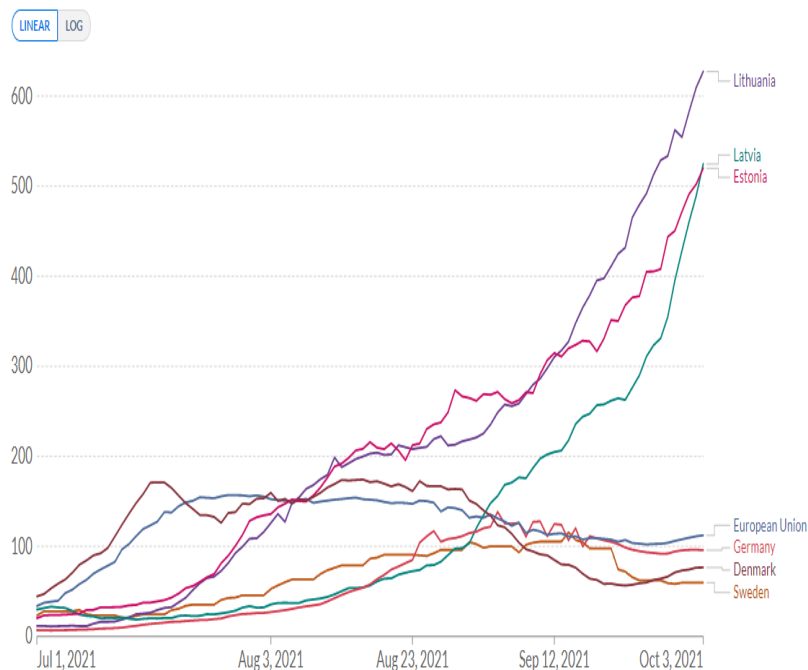
# 7 dienu kumulatīvais Covid-19 gadījumu skaits un pacientu skaits stacionāros atsevišķās valstīs (uz 1 000 000 iedz.)

## Saslimstība

### Daily new confirmed COVID-19 cases per million people

Shown is the rolling 7-day average. The number of confirmed cases is lower than the number of actual cases; the main reason for that is limited testing.

Our World in Data



Source: Johns Hopkins University CSSE COVID-19 Data

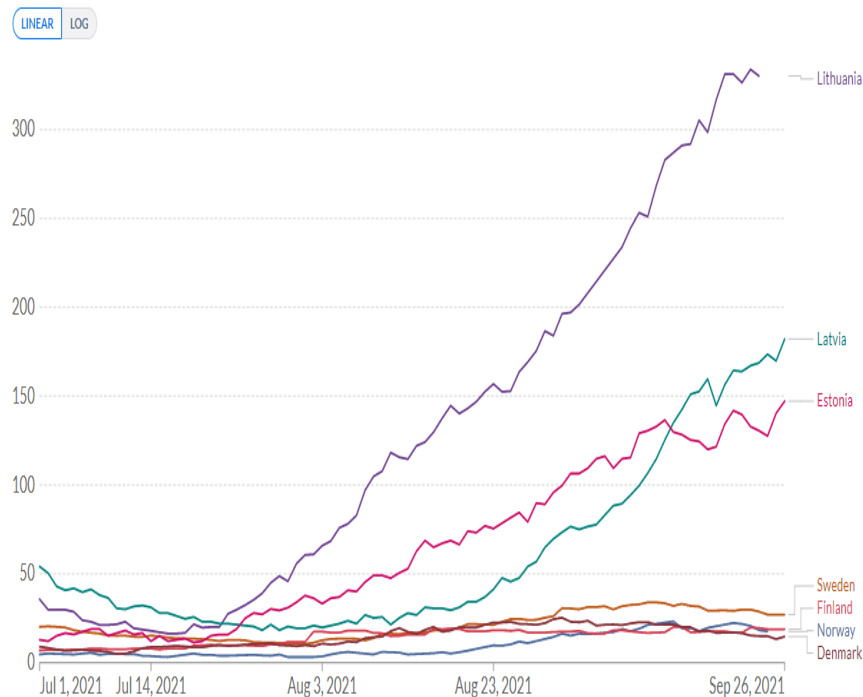
CC BY

▶ Jan 29, 2020 ◯ Oct 3, 2021

## Pacientu skaits stacionāros

### Number of COVID-19 patients in hospital per million people

Our World in Data

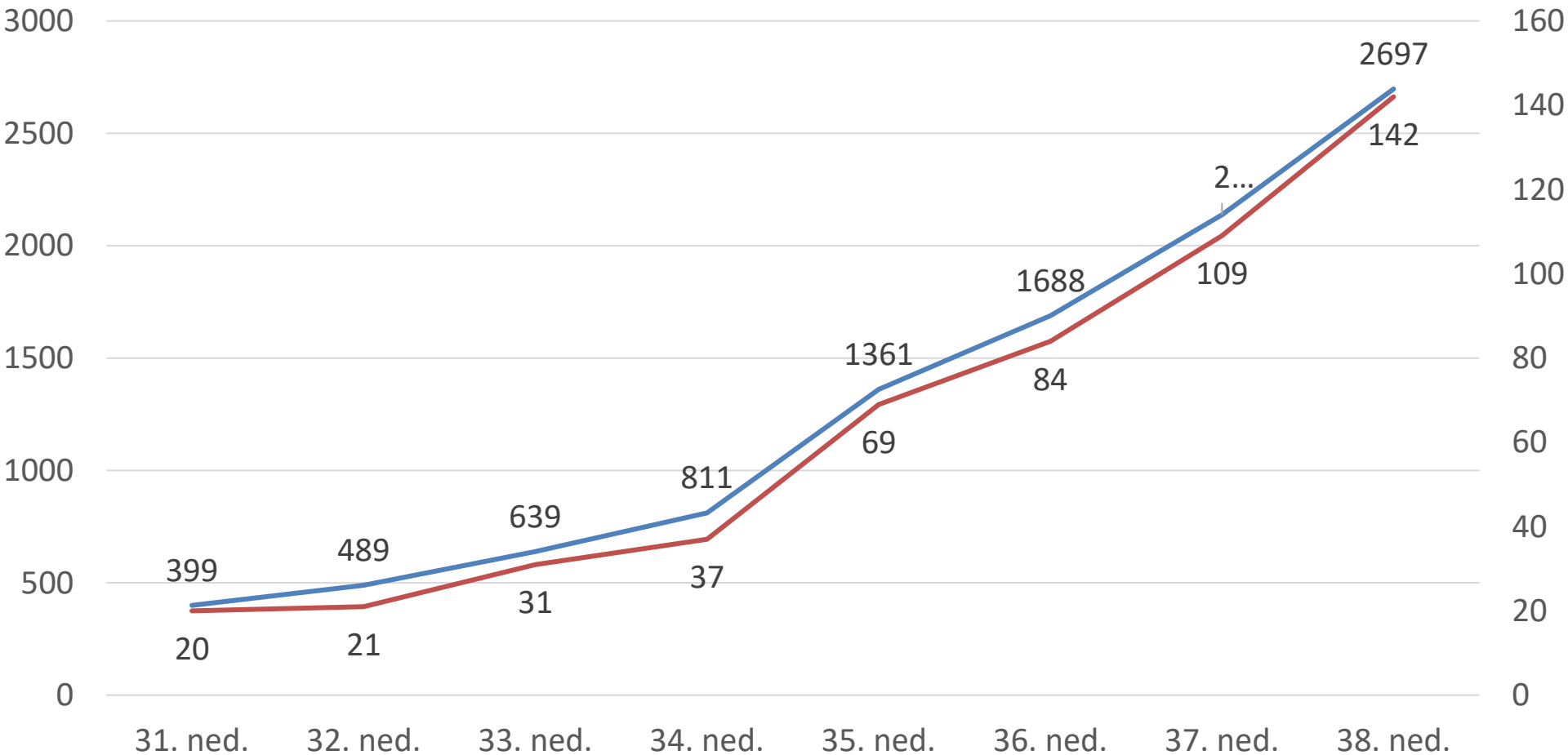


Source: Official data collated by Our World in Data

CC BY

▶ Jan 6, 2020 ◯ Sep 26, 2021

# Covid-19 gadījumu skaits vispārējā populācijā un veselības aprūpes nozarē vecuma grupā 18-65 pa nedēļām

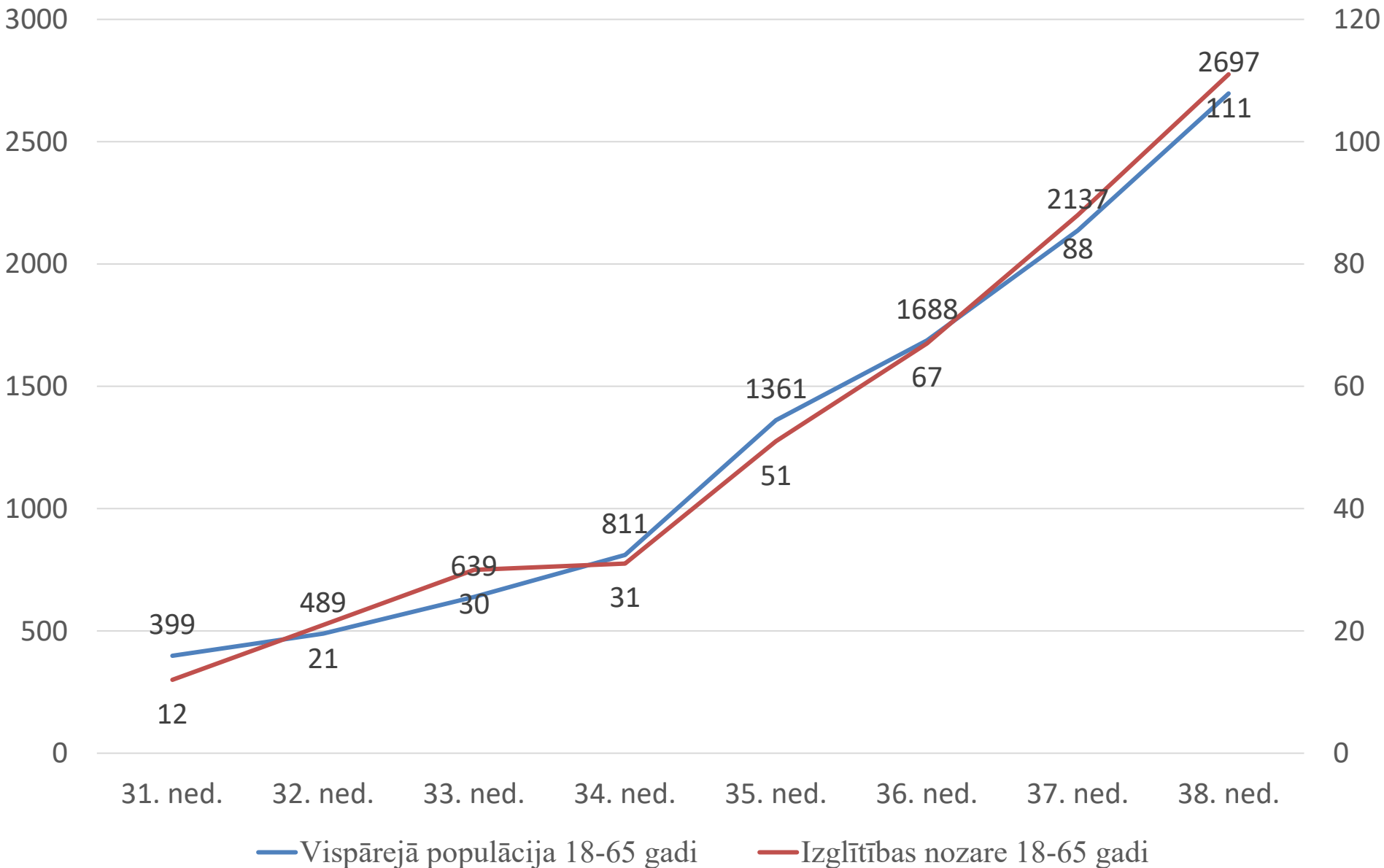


— Vispārējā populācija 18-65 gadi

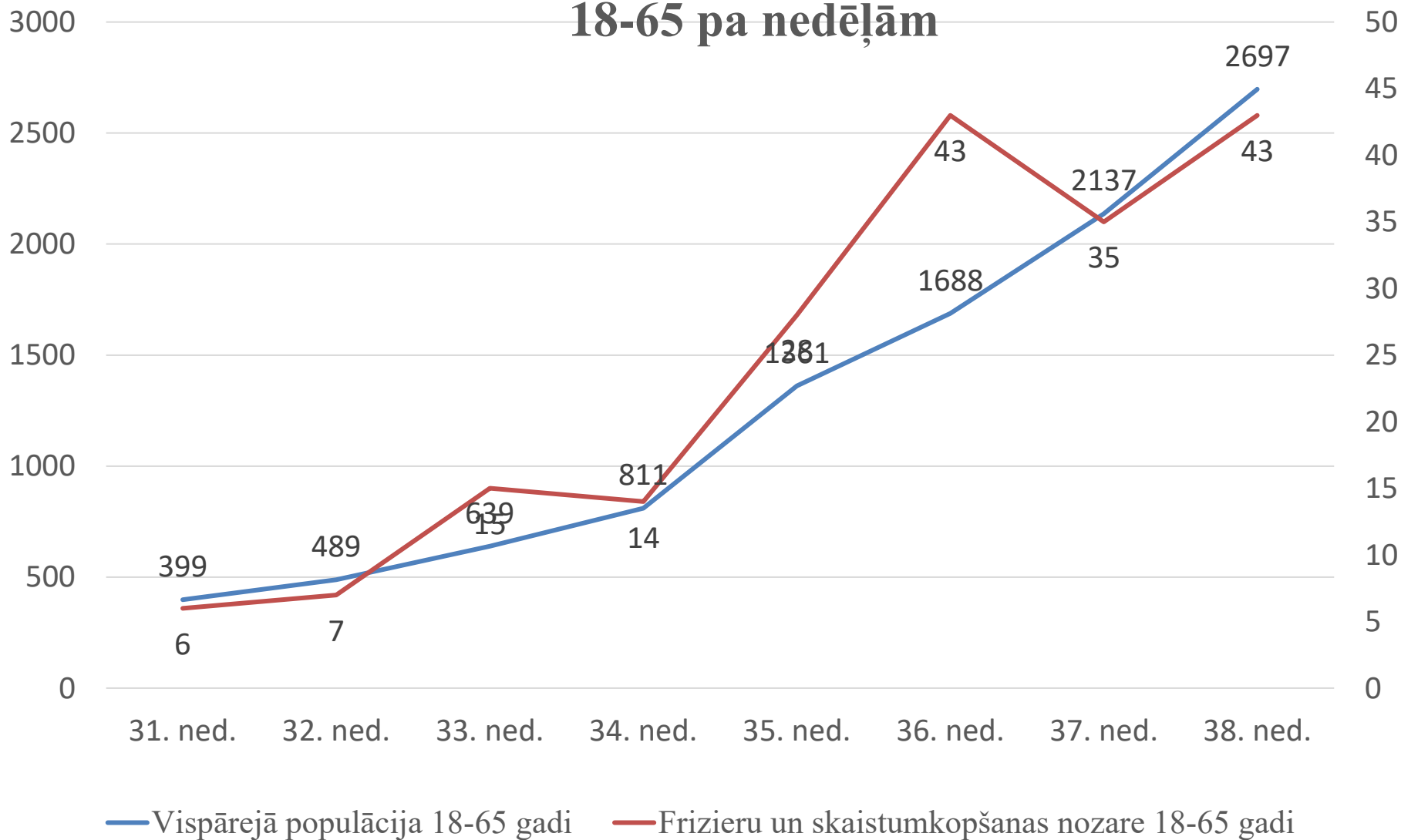
— Veselības aprūpes nozare 18-65 gadi



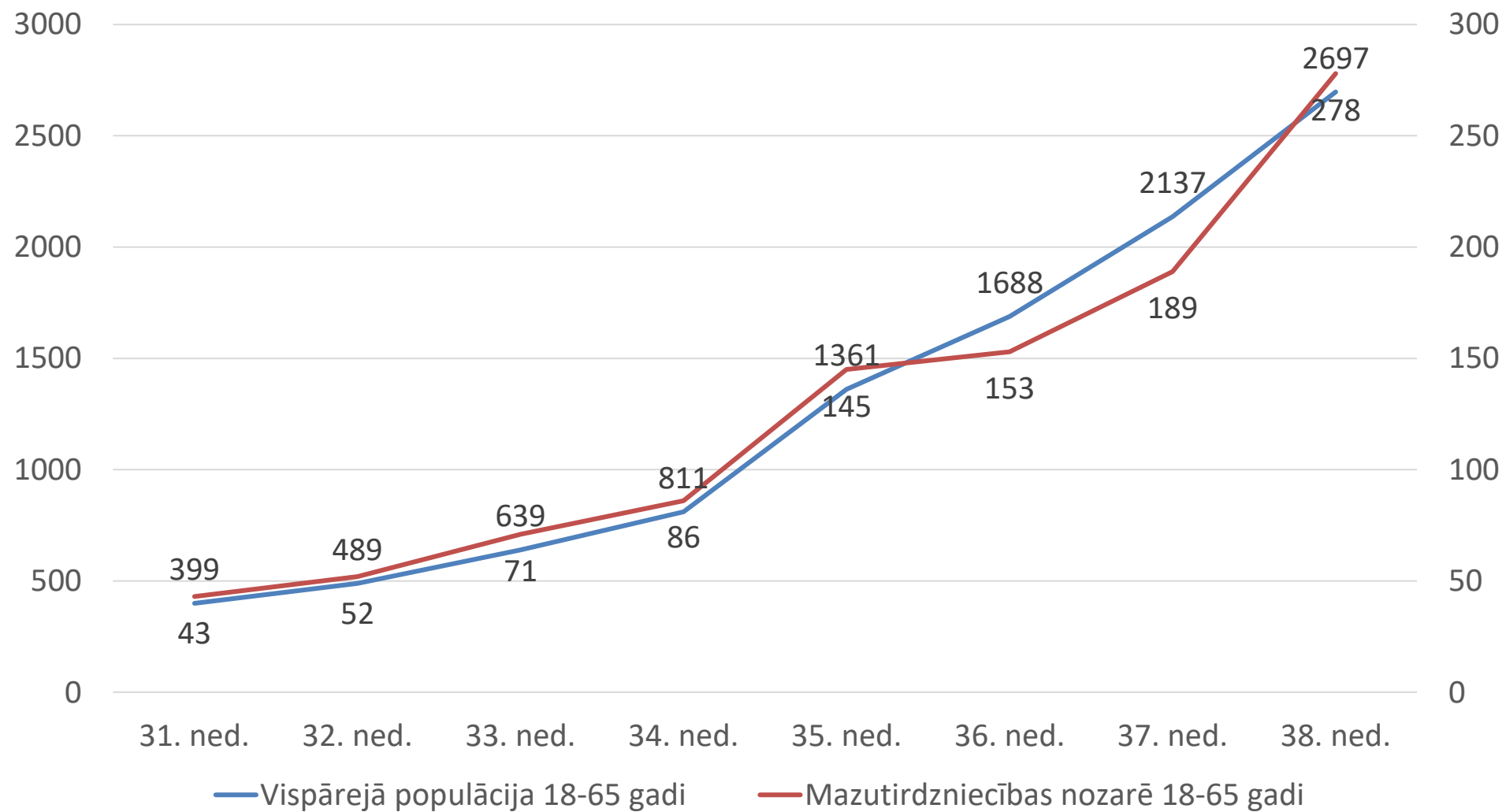
# Covid-19 gadījumu skaits vispārējā populācijā un izglītības nozarē vecuma grupā 18-65 pa nedēļām



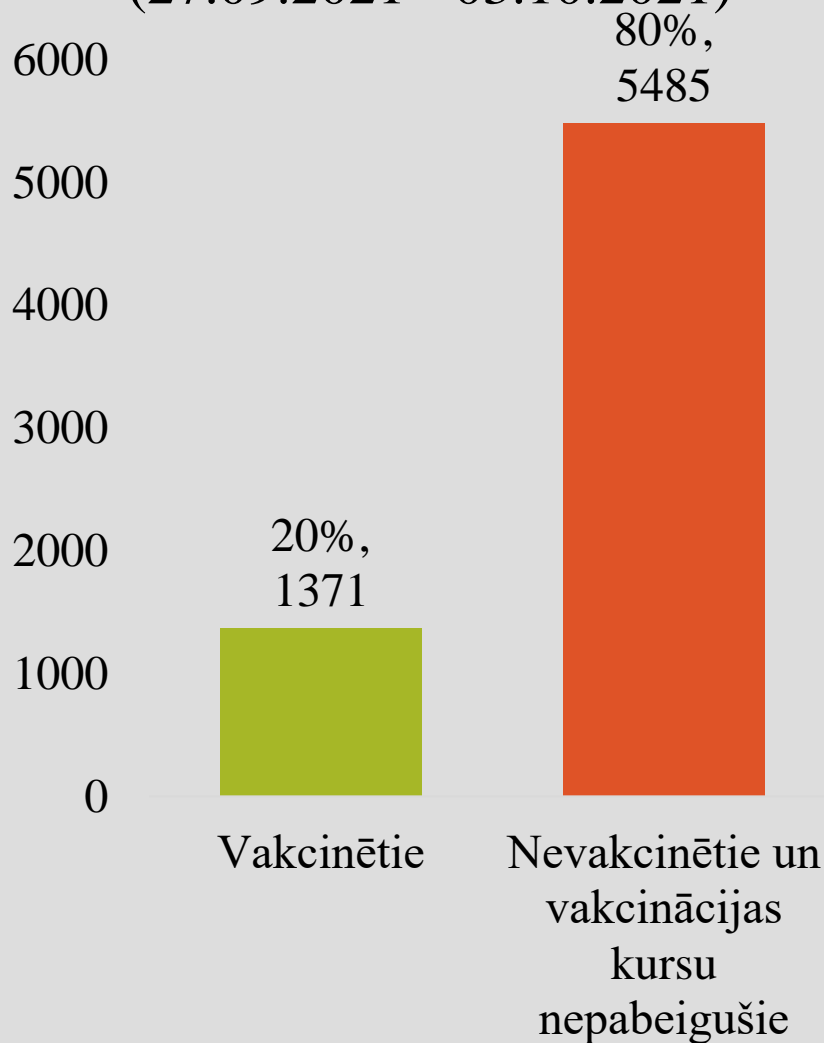
# Covid-19 gadījumu skaits vispārejā populācijā un frizieru un skaistumkopšanas nozarē vecuma grupā 18-65 pa nedēļām



# Covid-19 gadījumu skaits vispārejā populācijā mazumtirdzniecības nozarē vecuma grupā 18-65 pa nedēļām



Inficētie,  
39. nedēļā  
(27.09.2021 - 03.10.2021)



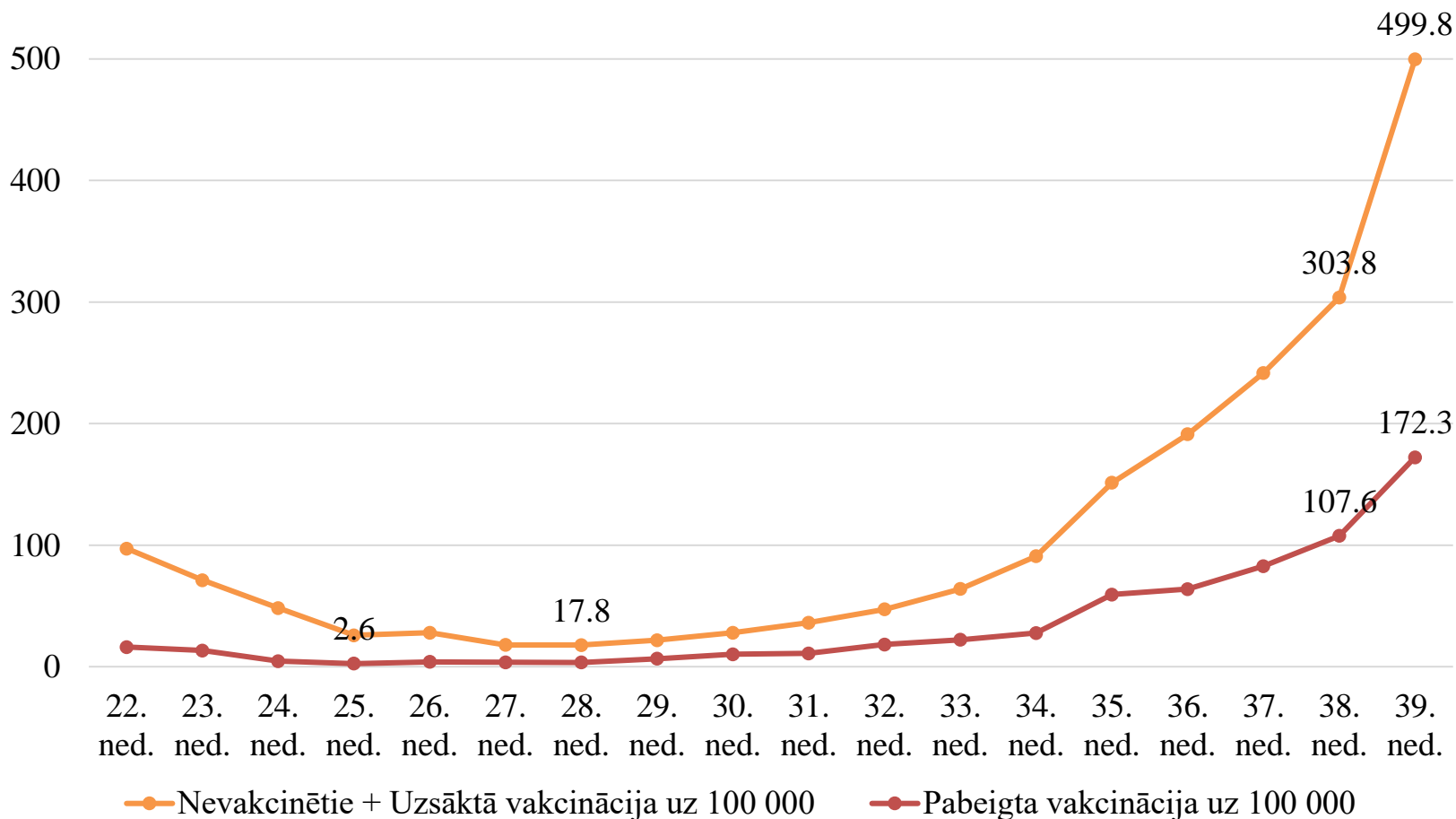
**39. nedēļā nevakcinētiem un daļēji vakcinētiem cilvēkiem Latvijā Covid-19 konstatēts 2,9 reizes biežāk nekā pilnībā vakcinētiem**

**Salīdzinot saslimstības intensitāti (uz 100 000 iedzīvotājiem) vakcinēto un nevakcinēto/daļēji vakcinēto cilvēku vidū**

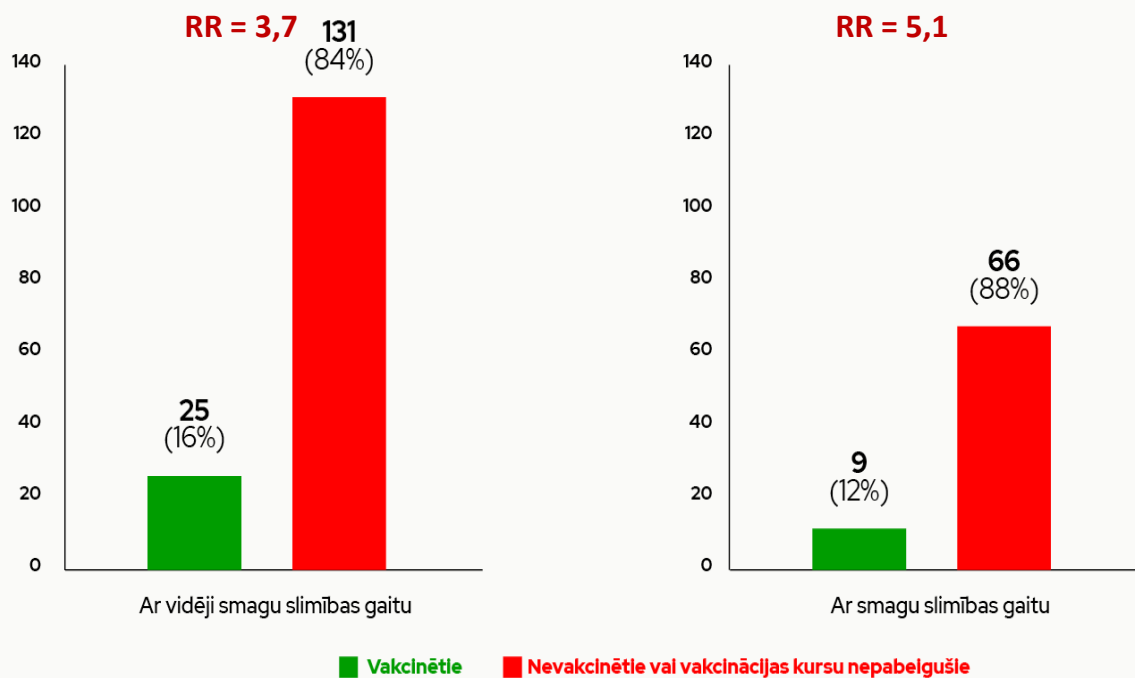
**2021. gada 39. nedēļa  
(20.09.2021 - 26.09.2021)**

Vecums	Pabeigta vakcinācija		Nevakcinētie un vakcinācijas kursu nepabeigušie		RR	Kopā
	Gadījumu skaits	Uz 100 000 vakcinēto	Gadījumu skaits	Uz 100 000 nevakcinēto		
0-11 gadi	-	-	344	143.2	-	344
12-49 gadi	799	201.8	3184	679.8	<b>3.4</b>	3983
50 gadi un vairāk	571	146.3	1958	491.2	<b>3.4</b>	2529
<b>Kopā:</b>	1370	172.2	5486	499.9	<b>2.9</b>	6856

# Saslimstība pa nedēļām uz 100 000 vakcinētām personām un uz 100 000 nevakcinētām un vakcinācijas kursu nepabeigušām personām (31.05.2021 – 03.10.2021)



# No 20. līdz 26. septembrim **stacionēto\*** Covid-19 pacientu **vakcinācijas statuss**



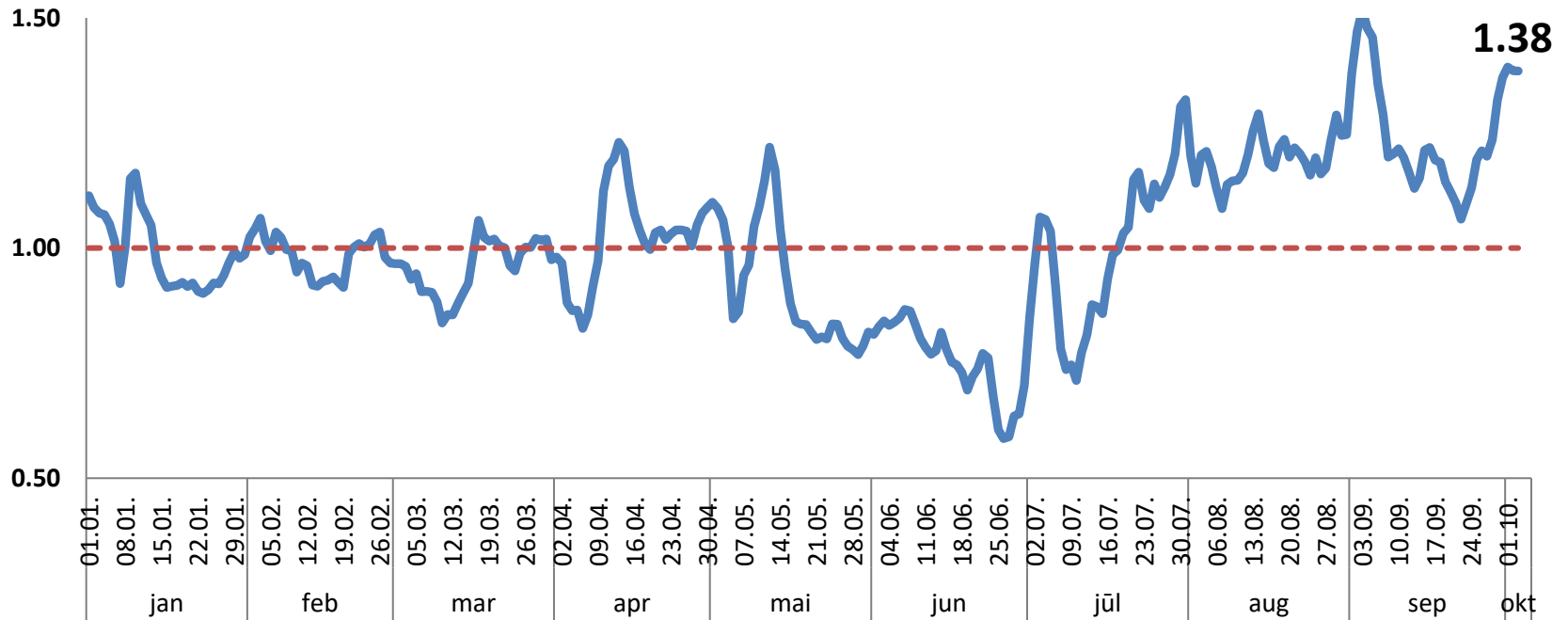
\*Nacionālā Veselības dienesta (NVD) operatīvie dati



Aktuālā informācija  
par COVID-19

[www.spkc.gov.lv](http://www.spkc.gov.lv)  
[www.covid19.gov.lv](http://www.covid19.gov.lv)

# Covid-19 infekcijas reprodaktivitātes koeficients (R) pa dienām Latvijā (provizoriski uz 03.10.2021. R = 1,38)

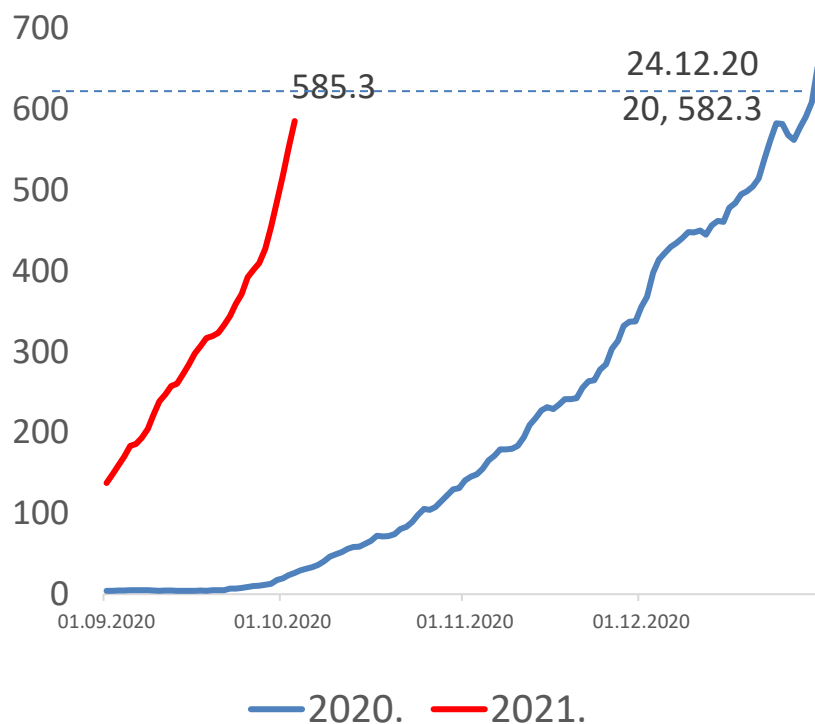


WHO PAHO, R package "EpiEstim", <https://harvardanalytics.shinyapps.io/covid19/>

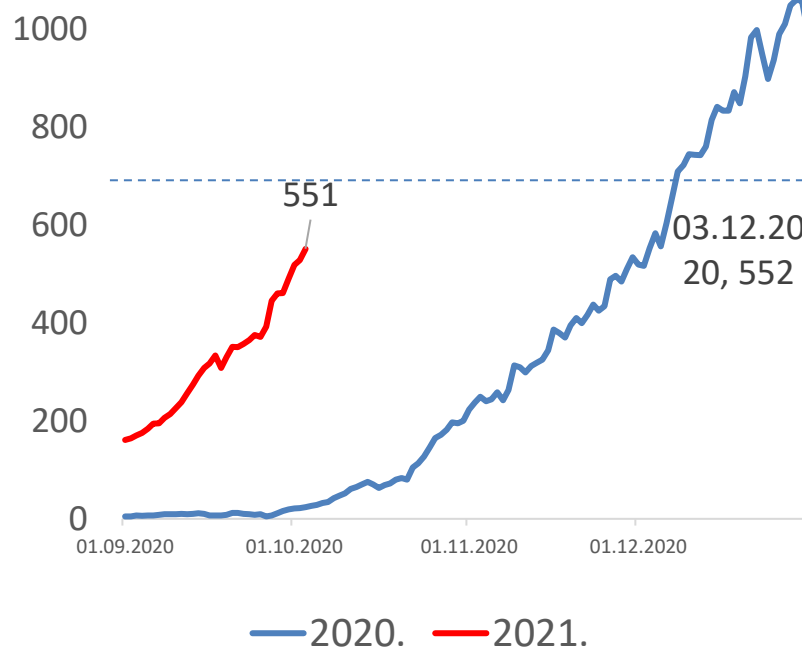


# Saslimstība ar Covid-19 un Covid-19 pacientu skaits stacionāros laika periodā no 01.09. - 31.12. 2020. un 2021. gadā

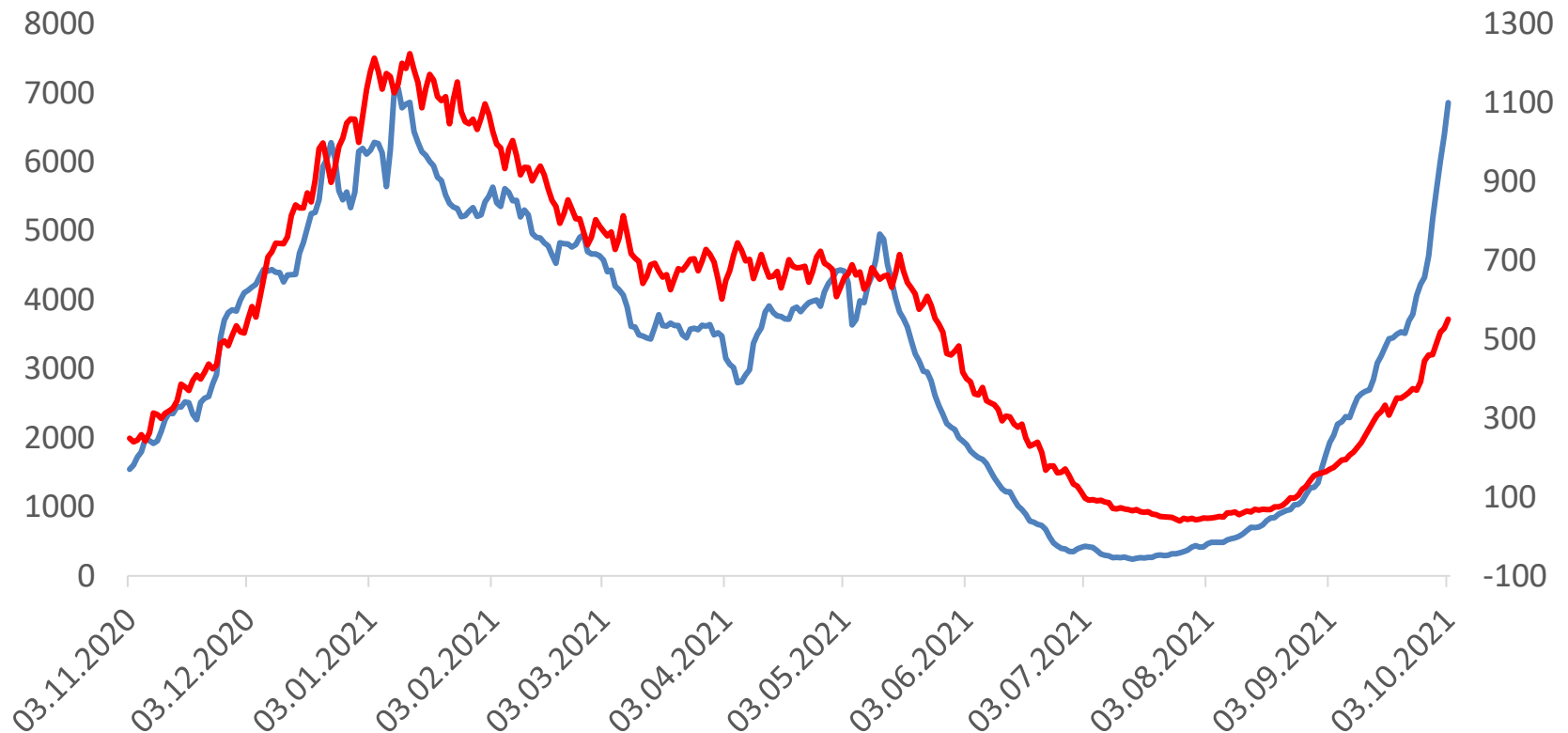
## 14 dienu kumulatīvais Covid-19 gadījumu skaits uz 100 000 iedz.



## Covid-19 pacientu skaits stacionāros



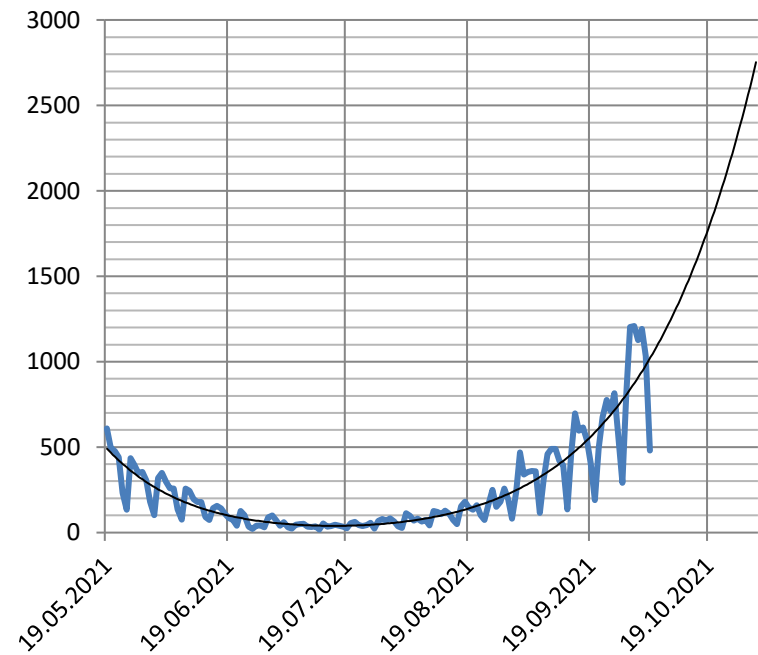
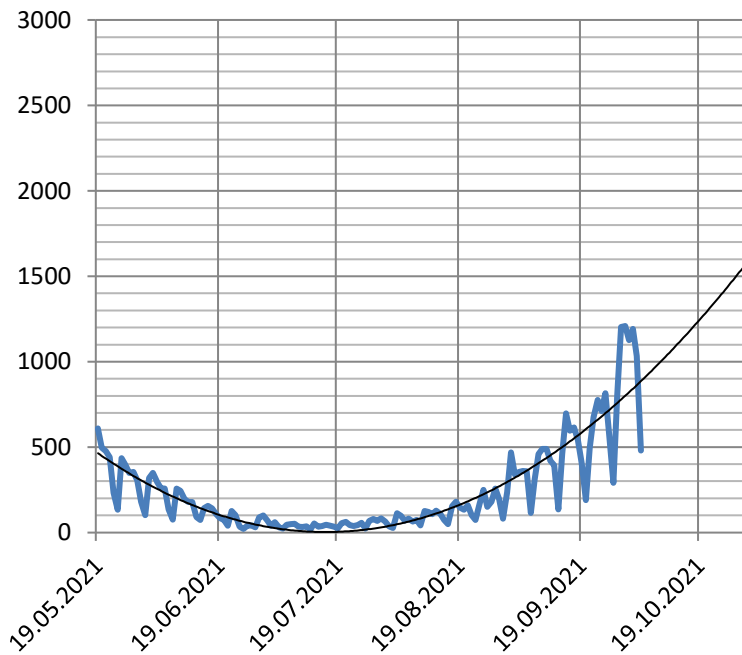
## 7 dienu kumulatīvais Covid-19 gadījumu skaits un stacionāros esošo Covid-19 pacientu skaits pa dienām



Pašreiz stacionē retāk, nekā pērn (11-12% pret 16-17% 2020. gadā), savukārt smagā stāvoklī esošo pacientu īpatsvars stacionāros ievērojami lielāks (11-13% pret 5-6%). Iespējams tāpēc, ka Delta variants riska grupās norit smagāk, bet pagaidām retāk, t. sk. vakcinācijas dēļ.

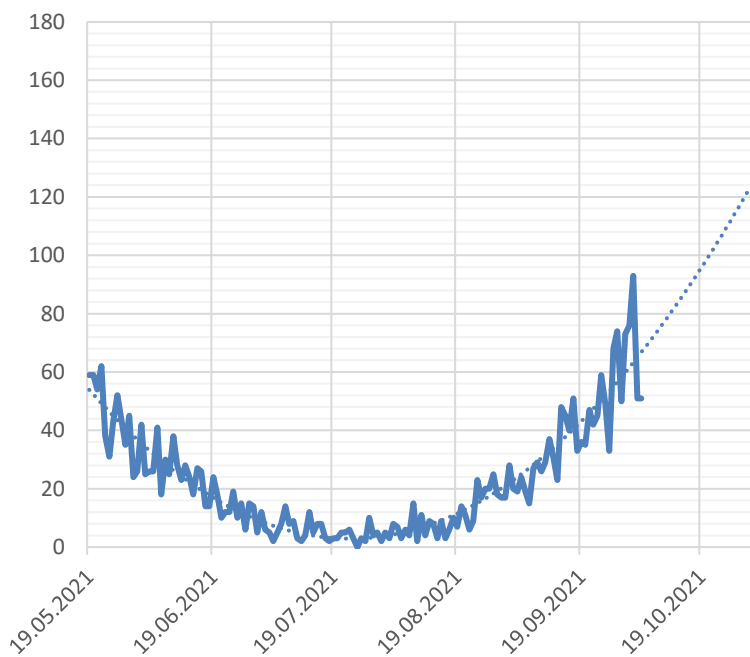
# Covid-19 gadījumu skaits un polinomiālā prognozes līkne pa dienām (līdz 31.10.2021.)

**31.10.  $\approx$  1600 – 2700 gadījumi dienā**

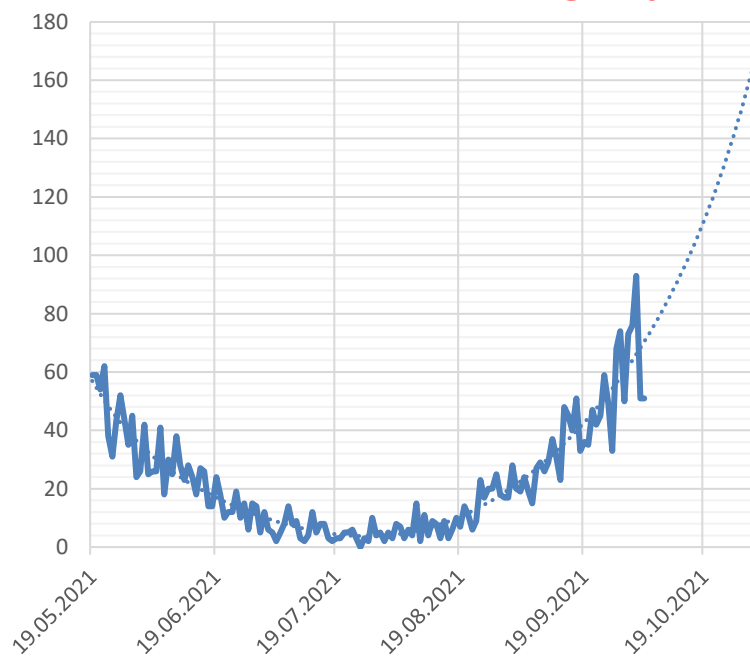


**16.10.  $>$  2 000 gadījumi dienā (gadījumu skaita dubultošana 12 dienu laikā)**

# Stacionēto Covid-19 pacientu skaits un polinomiālā prognozes līkne (līdz 31.10.2021.)



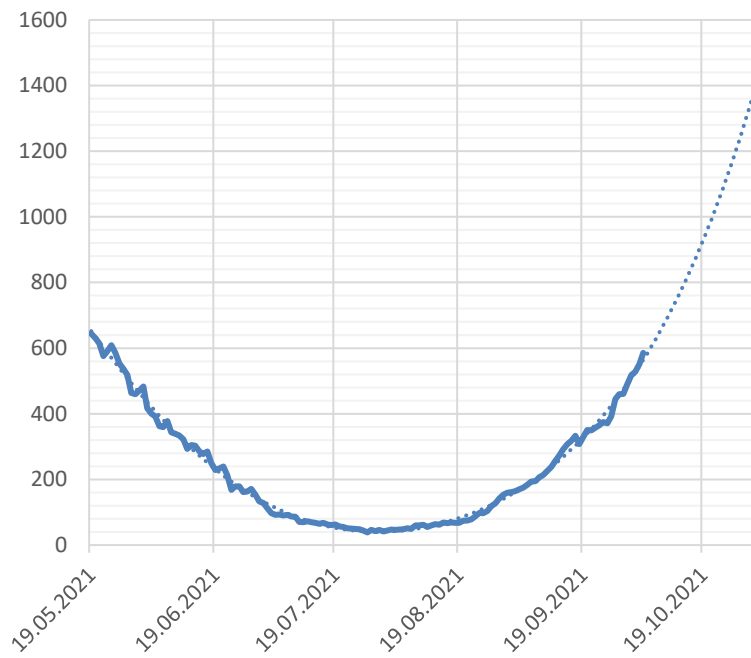
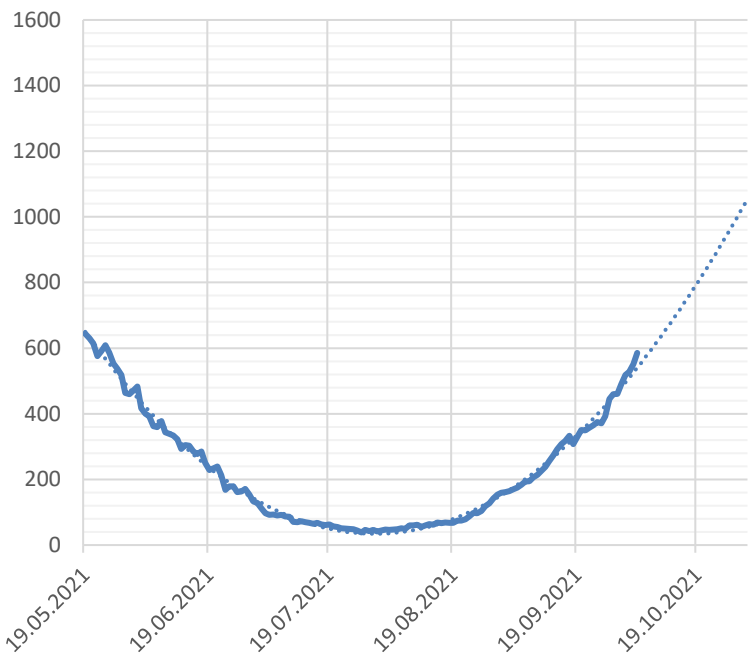
**31.10.  $\approx$  120 – 170 gadījumi dienā**



**23.10. > 120 gadījumi (stacionēšanās epizožu dubultošana 19 dienu laikā)**

# Covid-19 pacientu skaits stacionāros un polinomiālā prognozes līkne (līdz 31.10.2021.)

**31.10. ≈ 1000 – 1300 pacienti**



**24.10. > 1 200 gadījumi (stacionāros esošo pacientu skaita dubultošana 20 dienu laikā)**



Veselības ministrija

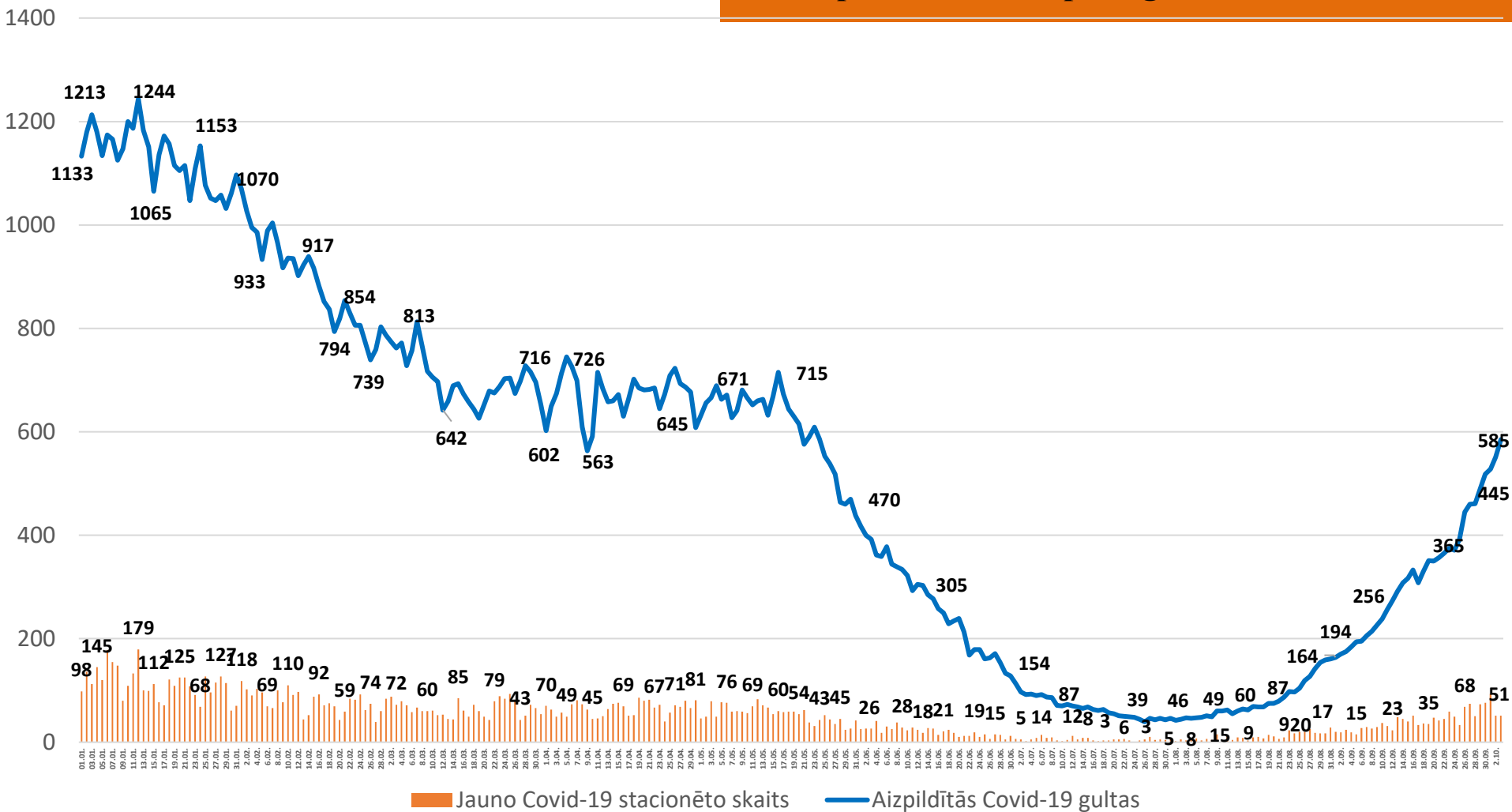
# Veselības aprūpes sistēmas kapacitāte un noslodze



Veselības ministrija

# Situācijas raksturojums: 2021. gada janvāris - oktobris

Pēdējo 2 mēnešu laikā novērojams straujš Covid-19  
pacientu skaita pieaugums slimnīcās

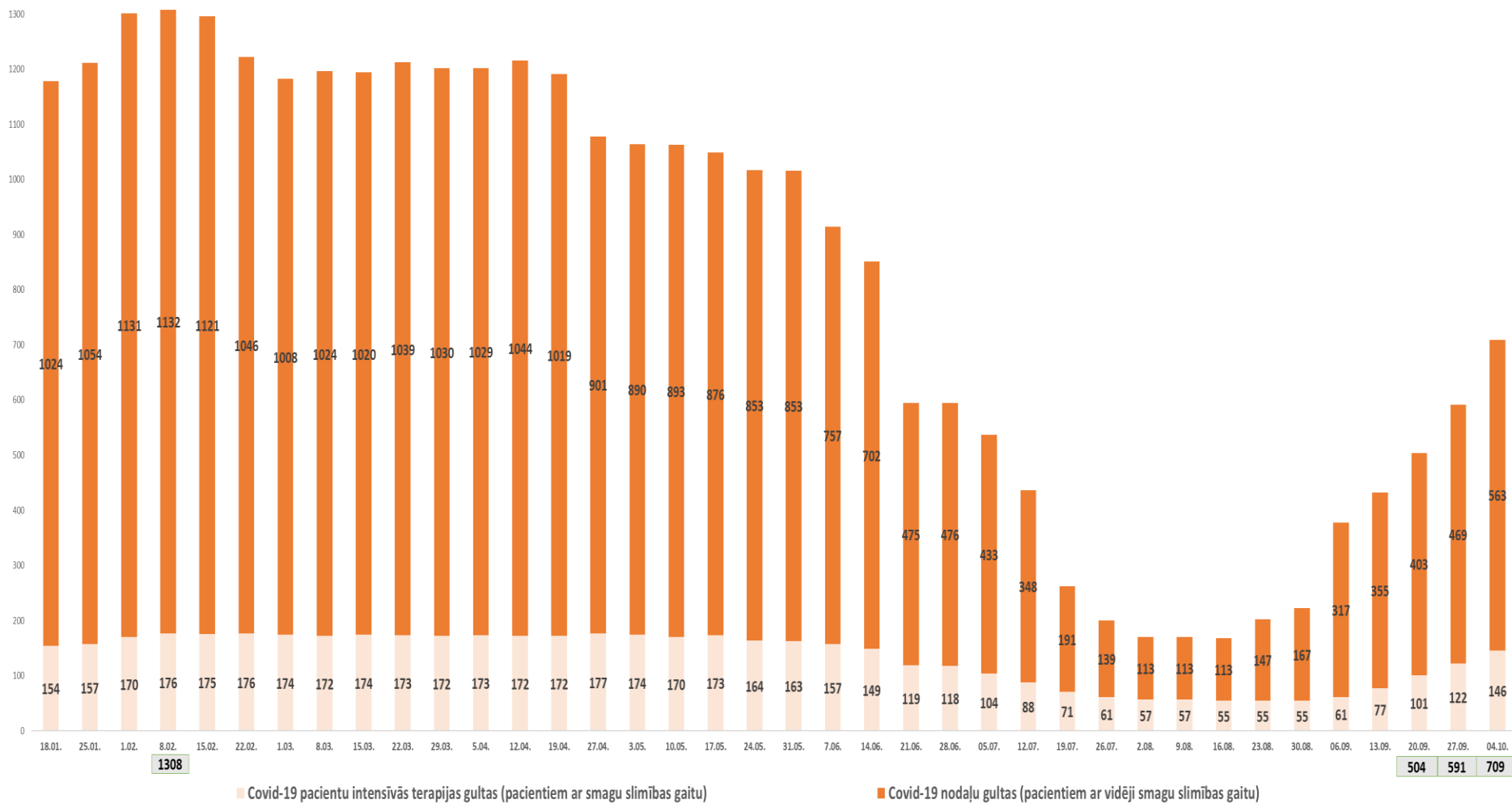


# Covid-19 pacientiem paredzēto gultu skaits



Veselības ministrija

**Nedēļas laikā par 20% palielināts Covid-19 gultu skaits no 591 uz 709;**  
 Covid-19 pacienti papildus tiek ārstēti 4 slimnīcās – SIA “Balvu un Gulbenes apvienība” Balvu slimnīcā, SIA “Tukuma slimnīca”, SIA “Limbažu slimnīca” un SIA “Ludzas medicīnas centrs”





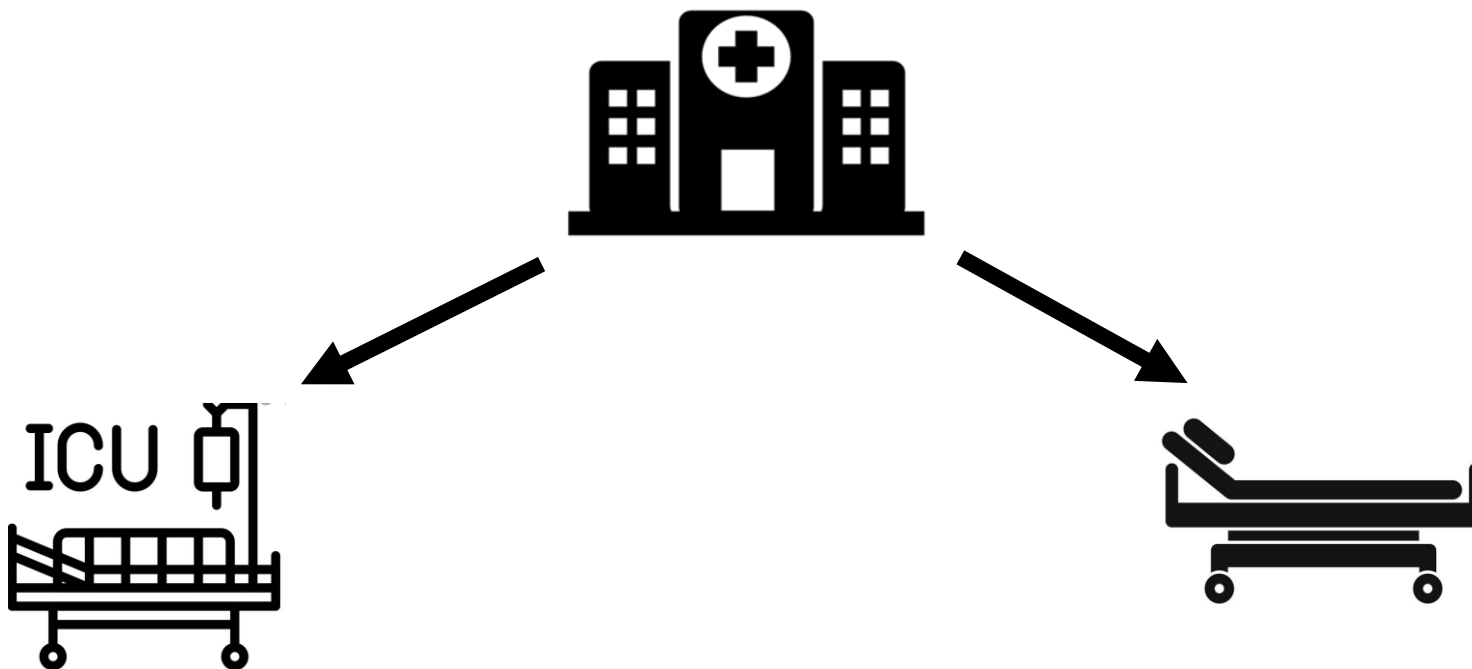


Veselības ministrija

# Covid-19 pacienti slimnīcās

Ir novērojams pieaugums kopējai  
Covid-19 pacientu gultu noslodzei.

04.10. **79%** COVID-19 GULTU IR AIZŅEMTAS;  
PERIODĀ NO 27.09. LĪDZ 03.10. – 76%



**51%** COVID-19 IT GULTU IR AIZŅEMTAS;  
PERIODĀ NO 27.09. LĪDZ 03.10. – 56%

**87%** COVID-19 NODAĻU GULTU IR AIZŅEMTAS;  
PERIODĀ NO 27.09. LĪDZ 03.10. 82%



Veselības ministrija

# Covid-19 pacientiem pārprofilēto gultu noslodze

*\*Kopskaitā nav iekļautas BKUS gultas, kas piemērotas tikai bērniem ar Covid-19*

Ārstniecības iestādes	Procentuāli aizņemto gultu skaits no šobrīd pārprofilētajām (%)	KOPĀ procentuāli aizņemto IT gultu skaits no šobrīd pārprofilētajām (%)
SIA "Rīgas Austrumu klīniskās universitātes slimnīca"	<b>96%</b>	<b>77%</b>
VSIA "Paula Stradiņa Klīniskā universitātes slimnīca"	<b>90%</b>	<b>59%</b>
SIA "Liepājas reģionālā slimnīca"	<b>58%</b>	<b>88%</b>
SIA "Ziemeļkurzemes reģionālā slimnīca" Ventspils	<b>77%</b>	<b>38%</b>
SIA "Vidzemes slimnīca"	<b>98%</b>	<b>33%</b>
SIA "Daugavpils reģionālā slimnīca"	<b>71%</b>	<b>18%</b>
SIA "Rēzeknes slimnīca"	<b>95%</b>	<b>56%</b>
SIA "Jēkabpils reģionālā slimnīca"	<b>69%</b>	<b>44%</b>
SIA "Jelgavas pilsētas slimnīca"	<b>88%</b>	<b>55%</b>
Balvu un Gulbenes slimnīcu apvienība	<b>14%</b>	<b>0%</b>
Tukuma slimnīca	<b>57%</b>	<b>50%</b>
Limbažu slimnīca	<b>0%</b>	<b>0%</b>
Ludzas medicīnas centrs	<b>0%</b>	<b>0%</b>
<b>KOPĀ</b>	<b>79%</b>	<b>51%</b>

	Covid-19 gultu noslodze pēc reģioniem			
	Kopā	Aizņemtas	Brīvas	Aizņemtas, %
Rīgas plānošanas reģions	264	244	20	<b>92%</b>
Vidzemes plānošanas reģions	53	39	14	<b>74%</b>
Zemgales plānošanas reģions	106	81	25	<b>76%</b>
Latgales plānošanas reģions	212	148	64	<b>70%</b>
Kurzemes plānošanas reģions	74	49	25	<b>66%</b>

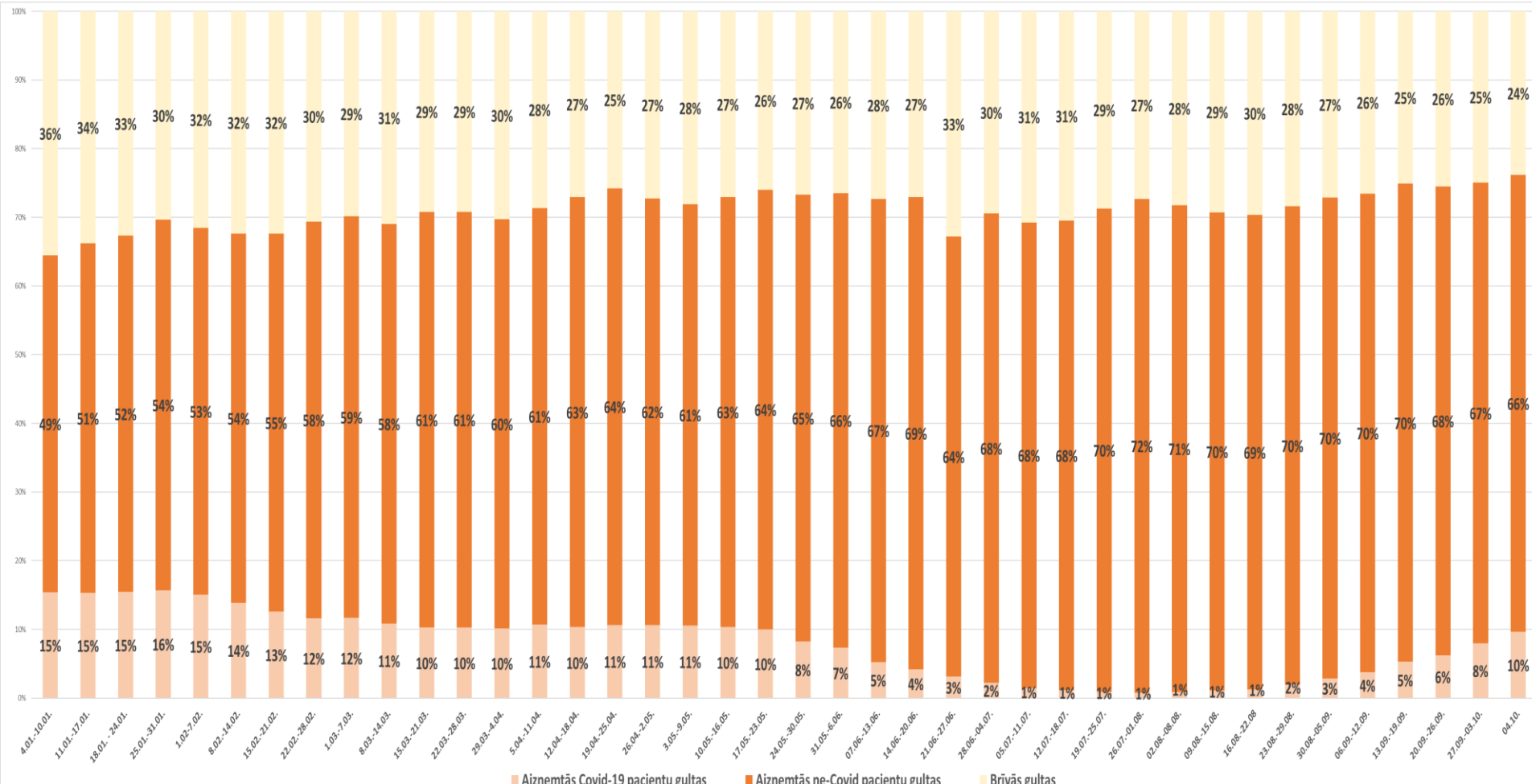
# 21 Neatliekamās medicīniskās palīdzības slimnīcas kopējā gultu noslodze (vidēji nedēļā)



Veselības ministrija

**04.10. – 76% noslodze** (pēdējo mēnešu laikā procentuāli pieaudzis Covid-19 pacientu skaits no 1% līdz 10% no kopējā aizņemto gultu skaita)

**Pēdējo nedēļu laikā novērojams kopējās noslodzes pieaugums**



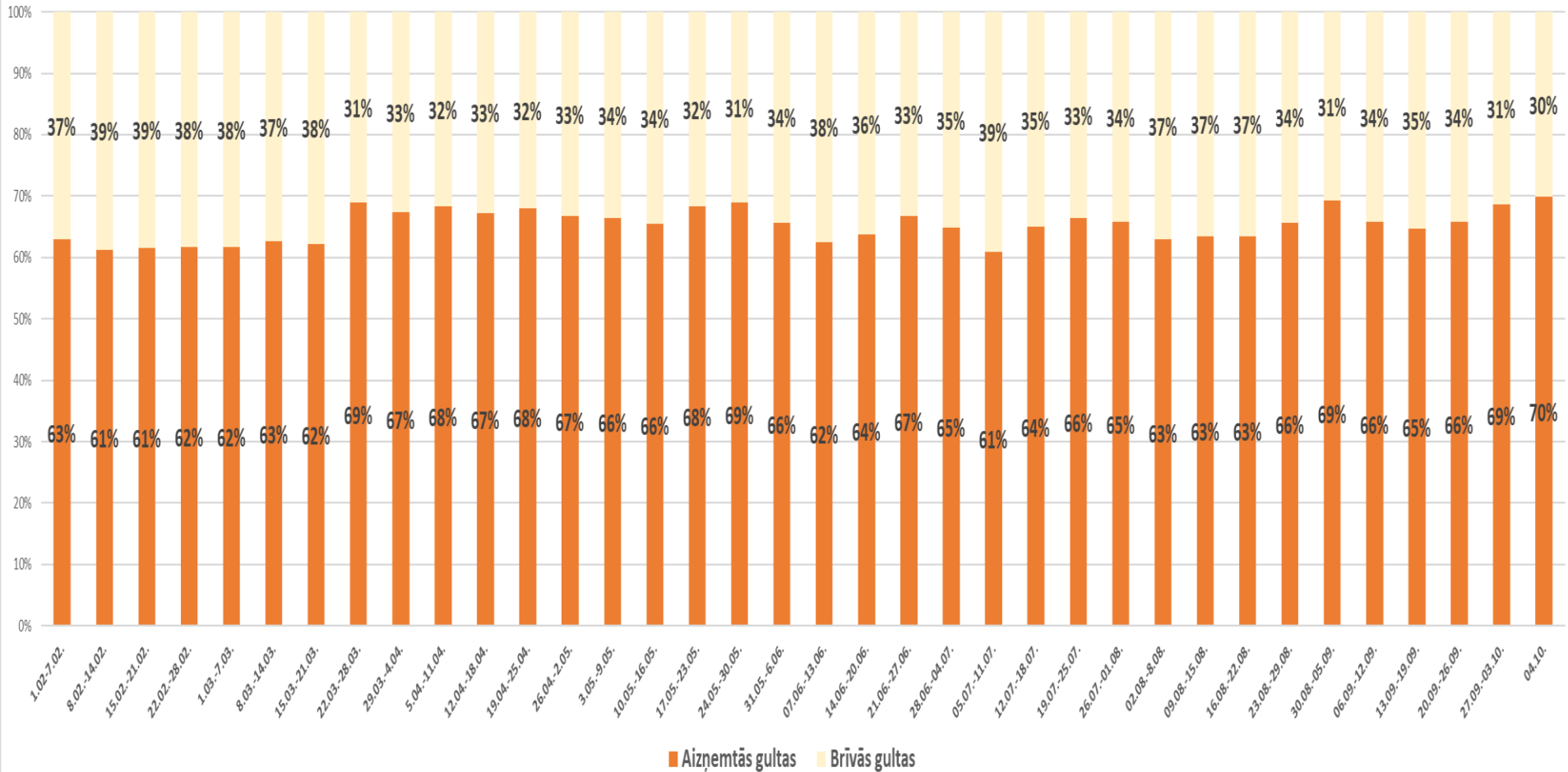


Veselības ministrija

## 21 Neatliekamās medicīniskās palīdzības slimnīcas intensīvās terapijas 2. un 3. līmeņa kopējā gultu noslodze (vidēji nedēļā)

04.10. – 70% noslodze (pēdējo nedēļu laikā IT gultu noslodze slimnīcās pieaugusi no 63% augusta sākumā līdz 70% oktobra sākumā);

**Novērojams IT gultu noslodzes pieaugums**



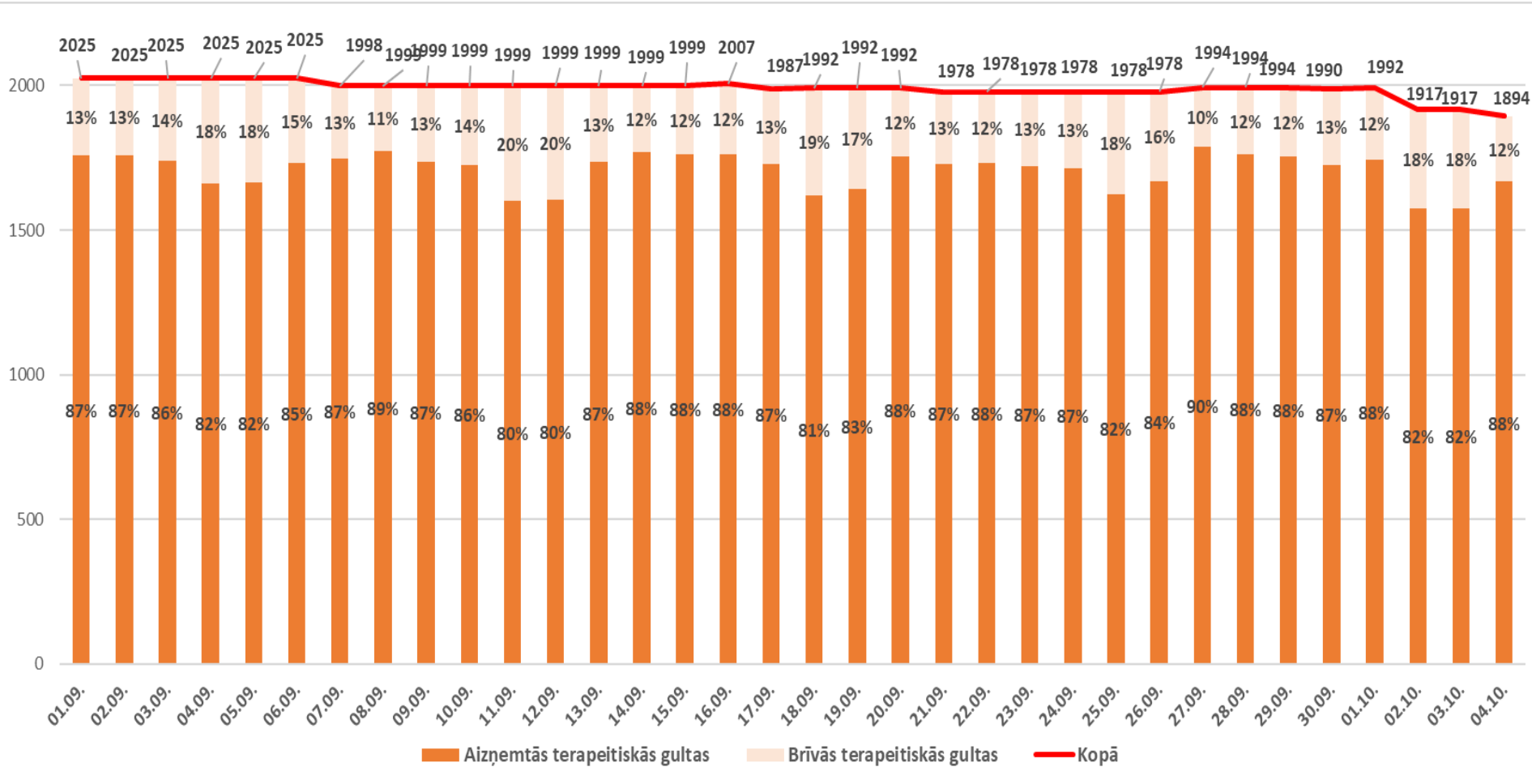
# 21 Neatliekamās medicīniskās palīdzības slimnīcas terapeitisko gultu kopējā noslodze septembrī



Veselības ministrija

**04.10. - 88%;** pēdējo mēnešu laikā terapeitisko gultu noslodze pieaugusi no vidēji 83% (jūlijā, augustā)

**Novērojama augsta terapeitisko gultu noslodze**

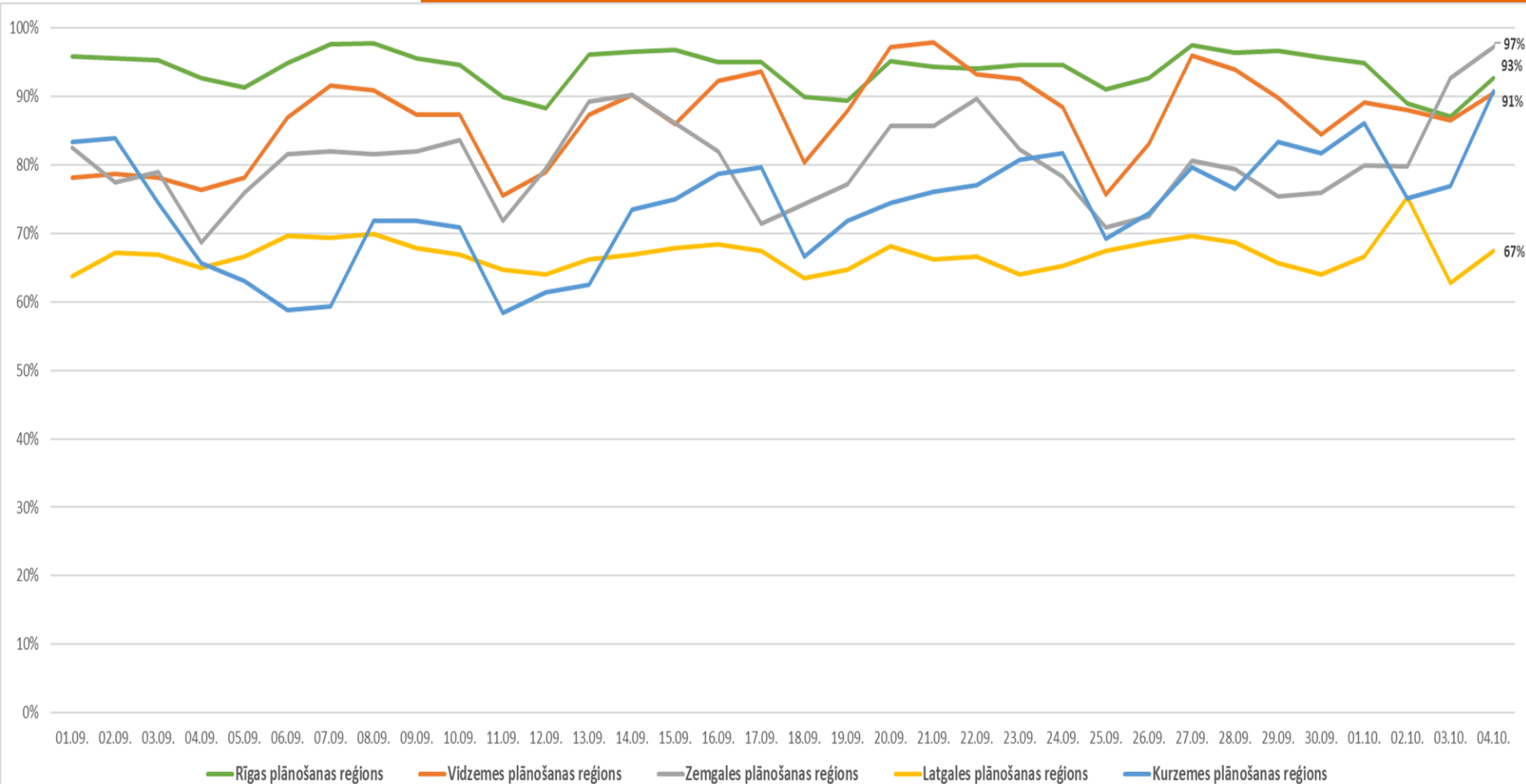


# 21 Neatliekamās medicīniskās palīdzības slimnīcas terapeitisko gultu noslodze plānošanas reģionos



Veselības ministrija

**04.10. visos reģionos izņemot Latgales plānošanas reģionā terapeitisko  
gultu noslodze ir augstāka par 90%**



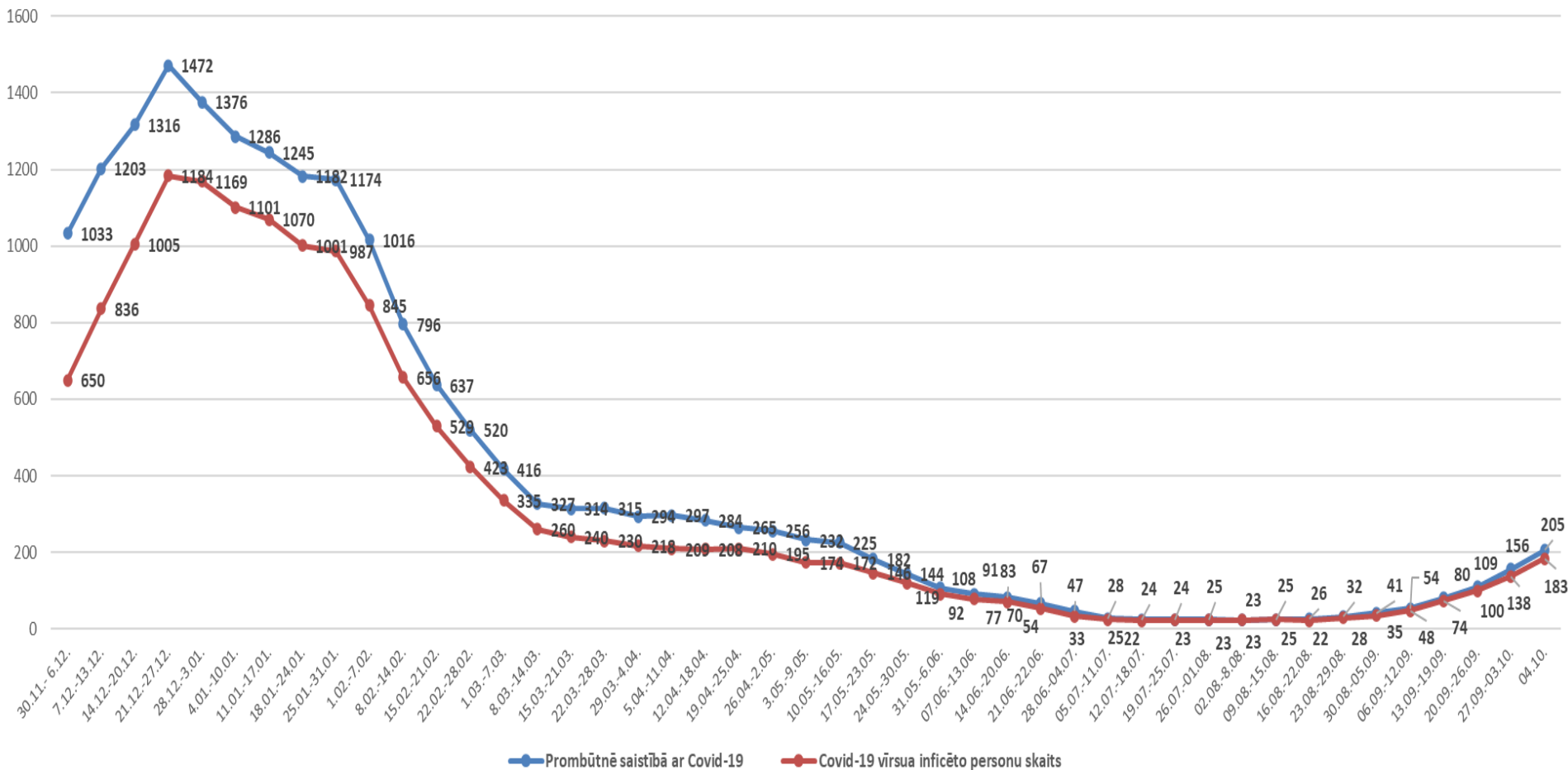


Veselības ministrija

# Darbinieki prombūtnē (Saslimuši ar Covid-19/ Kontaktpersonas / Pašizolācijā)

\*Informācija par 40 stacionārajām ārstniecības iestādēm un to filiālēm

**Novērojams pakāpenisks prombūtnē esošo un Covid-19 inficēto darbinieku skaita pieaugums**

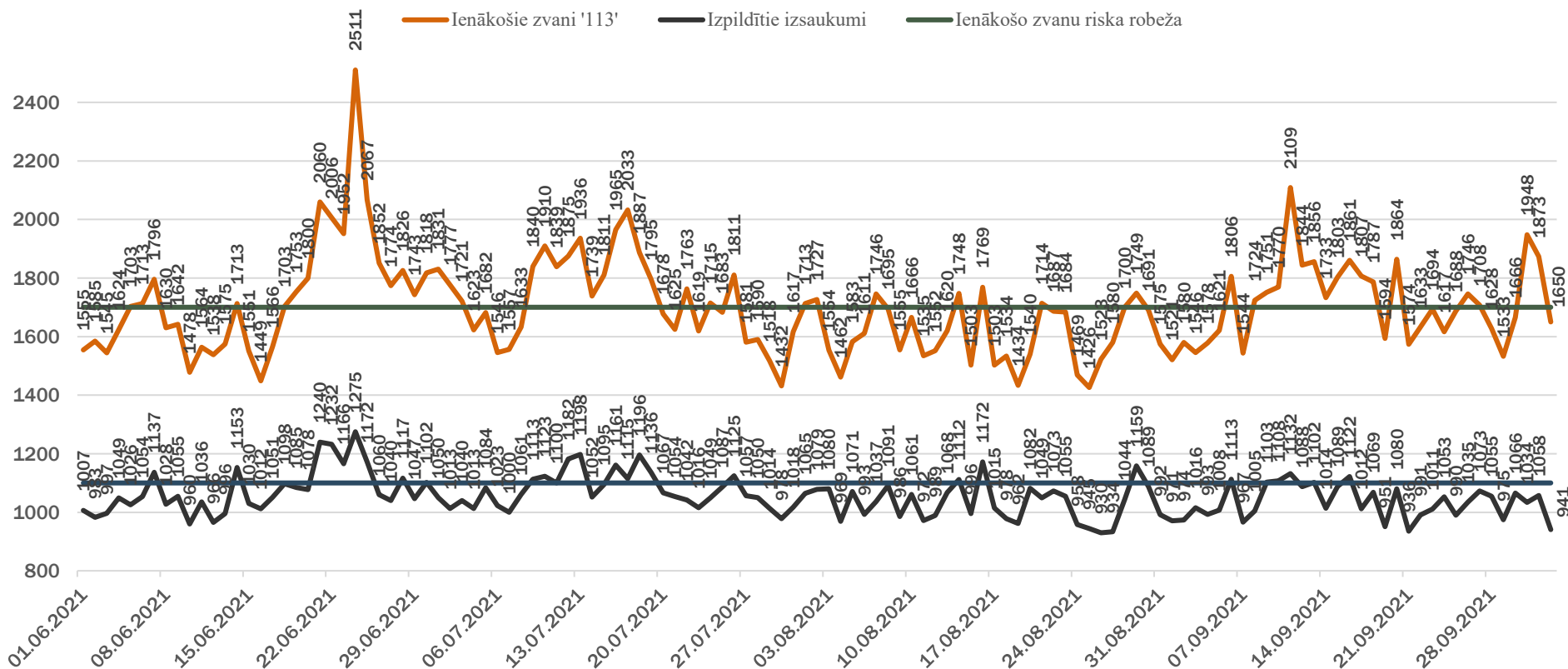




Veselības ministrija

# Neatliekamās medicīniskās palīdzības dienesta operatīvās vadības centrā ienākošo zvanu skaits un brigāžu izpildīto izsaukumu skaits

Septembrī un oktobra sākumā 113 ienākošo zvanu skaits pieaudzis par 7% (vid. dnn 1717), salīdzinot ar ienākošo zvanu skaitu augustā (vid. dnn 1608). Izpildīto izsaukumu skaits septembrī un oktobra sākumā ir līdzvērtīgs augusta rādītājiem un vid. dnn sasniedz 1034 izsaukumus.



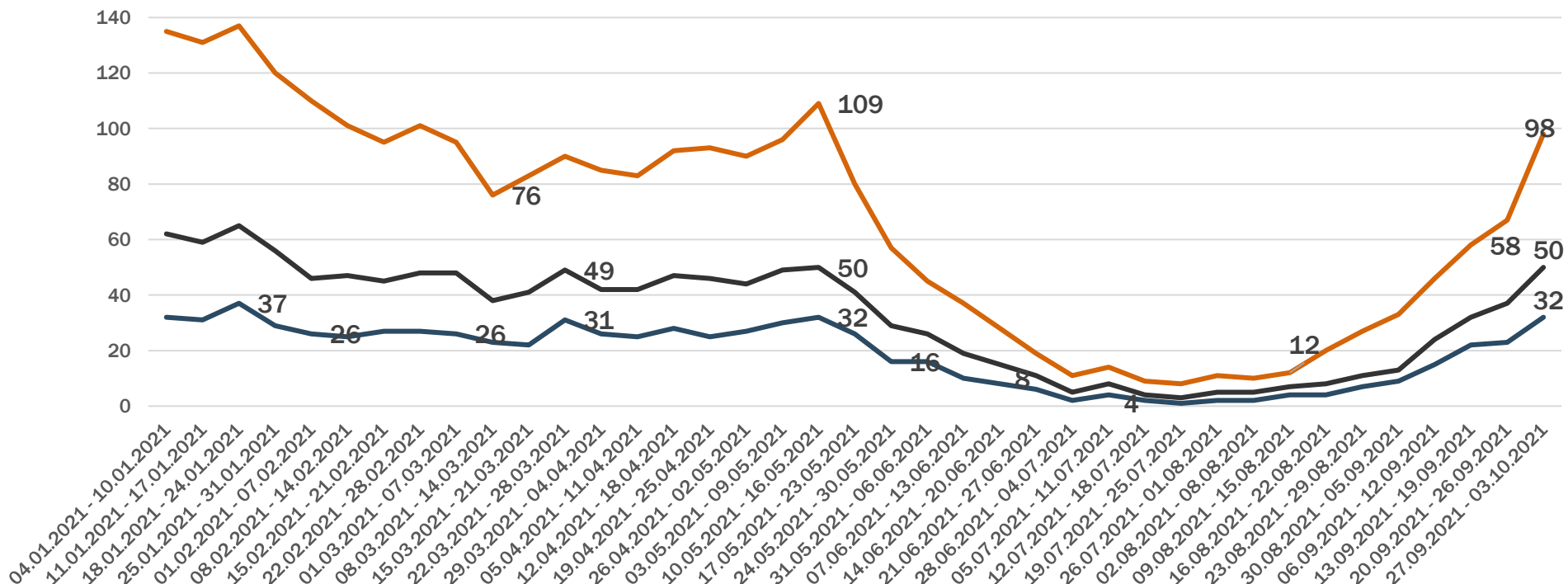




Veselības ministrija

# NMPD izsaukumu skaits pie Covid-19 pacientiem

Pēdējās nedēļas laikā izsaukumu skaits pie Covid-19 pacientiem un stacionārā nogādāto Covid-19 pacientu skaits turpina pieaugt un ir līdzvērtīgs maija sākuma līmenim.



— Izsaukumu skaits pie pacientiem ar diagnozēm U07.1 Covid-19, ja vīruss identificēts vai U07.2 Covid-19, ja vīruss nav identificēts

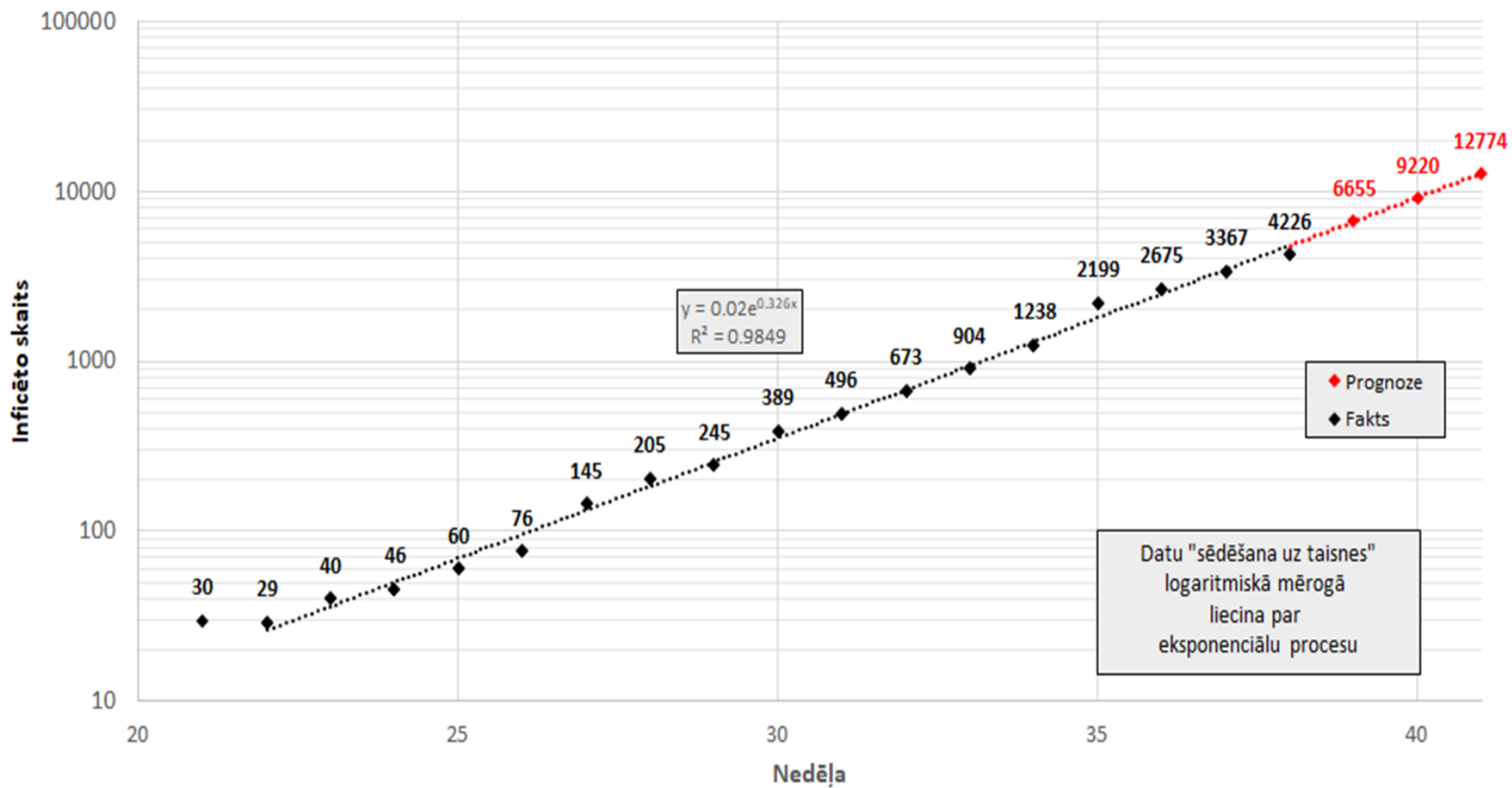
— Nogādāti ārstniecības iestādē ar diagnozēm U07.1 Covid-19, ja vīruss identificēts vai U07.2 Covid-19, ja vīruss nav identificēts

— Nogādāti ārstniecības iestādē ar pamata diagnozēm U07.1 Covid-19, ja vīruss identificēts vai U07.2 Covid-19, ja vīruss nav identificēts



# Prognozes

## Delta gadījumi LV (log. mērogs)





Veselības ministrija

**Paldies par uzmanību!**