



Veselības ministrija

**Informācija par aktuālo epidemioloģiskās
drošības situāciju un Covid-19 testēšanu, kā arī
veselības aprūpes sistēmas kapacitāti**

Veselības ministrs
Daniels Pavļuts

15.02.2022., Rīga



Veselības ministrija

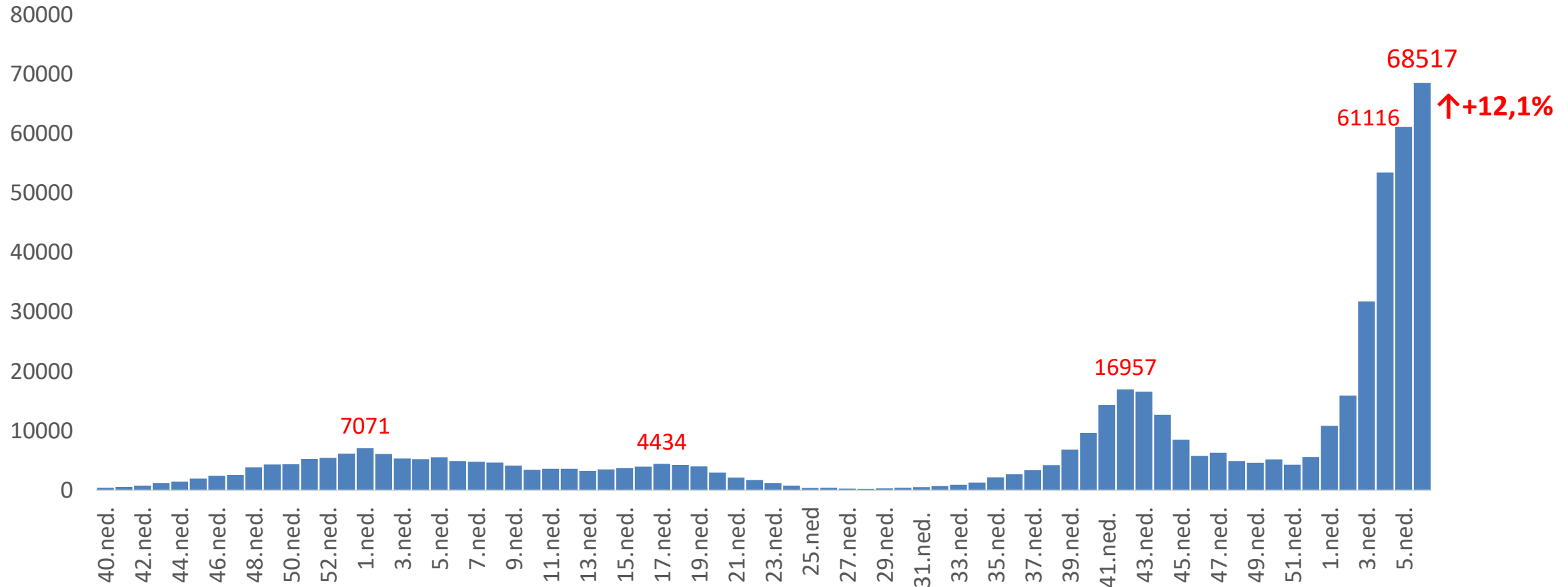
Aktuālā epidemioloģiskā situācija un Covid-19 testēšana



Veselības ministrija

Covid-19 gadījumu skaits pa nedēļām (2020. g. 40. nedēļā – 2022. gada 6. nedēļā)

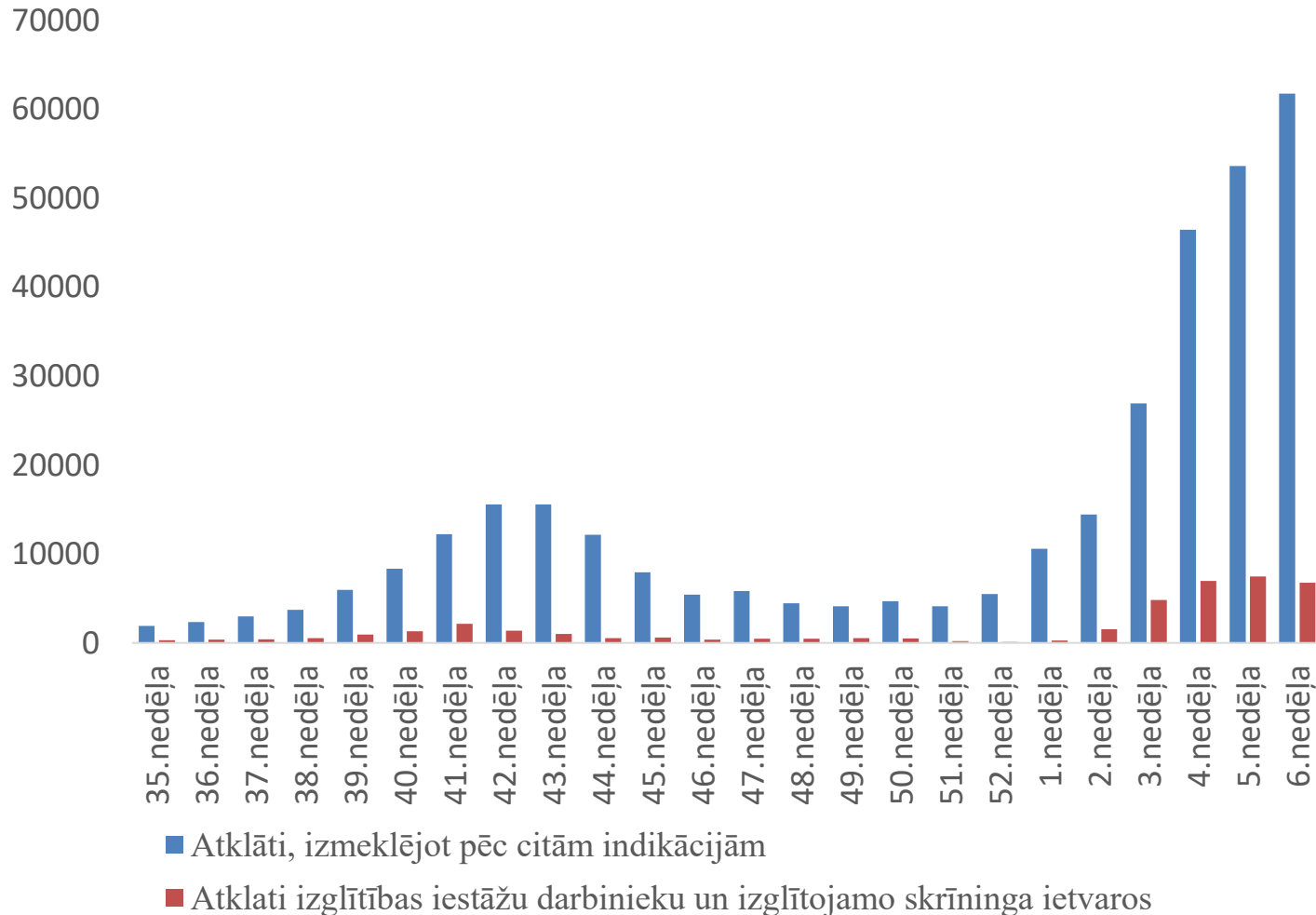
2022. gada 6. nedēļā Covid-19 gadījumu skaits pieaudzis par 12%
(vidēji reģistrēti 9 788 gadījumi dienā)





Veselības ministrija

Covid-19 gadījumi, kuri atklāti izglītības iestāžu darbinieku un izglītojamo skrīninga rezultātā un veicot izmeklējumus pēc citām indikācijām 2021. gada 35. – 2022.gada 6. nedēļā



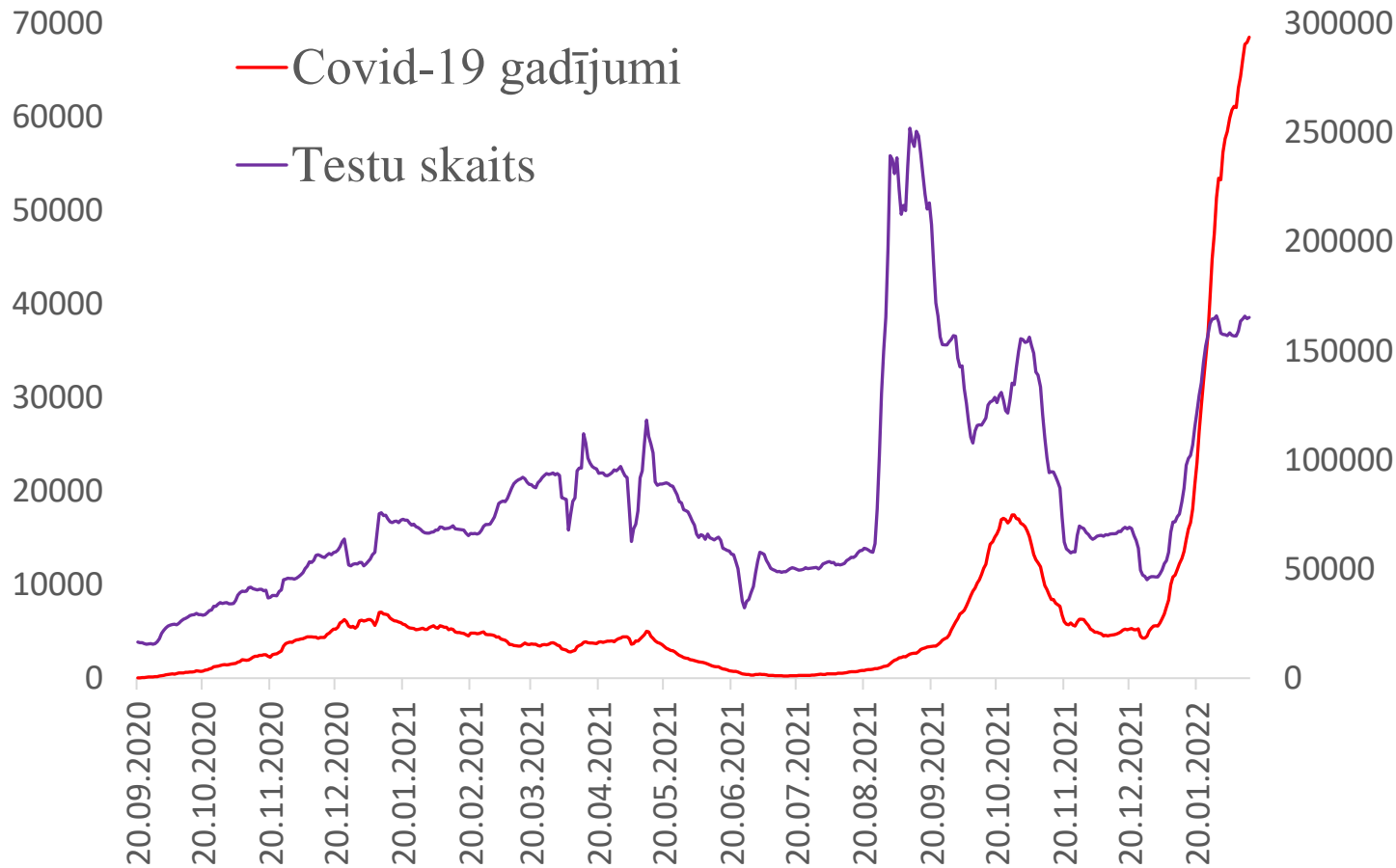
- 6742 (9,8%) (05. nedēļā – 7456 (12,2%)) gadījumi tika atklāti izglītības iestāžu darbinieku un skolēnu skrīninga rezultātā (**samazinājums par 9,6%**)
- Ārpus izglītības iestāžu skrīninga atklāti 61 775 (90,2%) gadījumi (05. nedēļā – 53 660 (87,8%)) (**pieaugums par 15,1%**)



Veselības ministrija

7 dienu kumulatīvais Covid-19 testu skaits un Covid-19 gadījumu skaits uz 13.02.2022.

2022. gada 6. nedēļā Covid-19 gadījumu skaits turpināja pieaugt ātrāk,
nekā testa skaita pieaugums



7 dienu tendences:

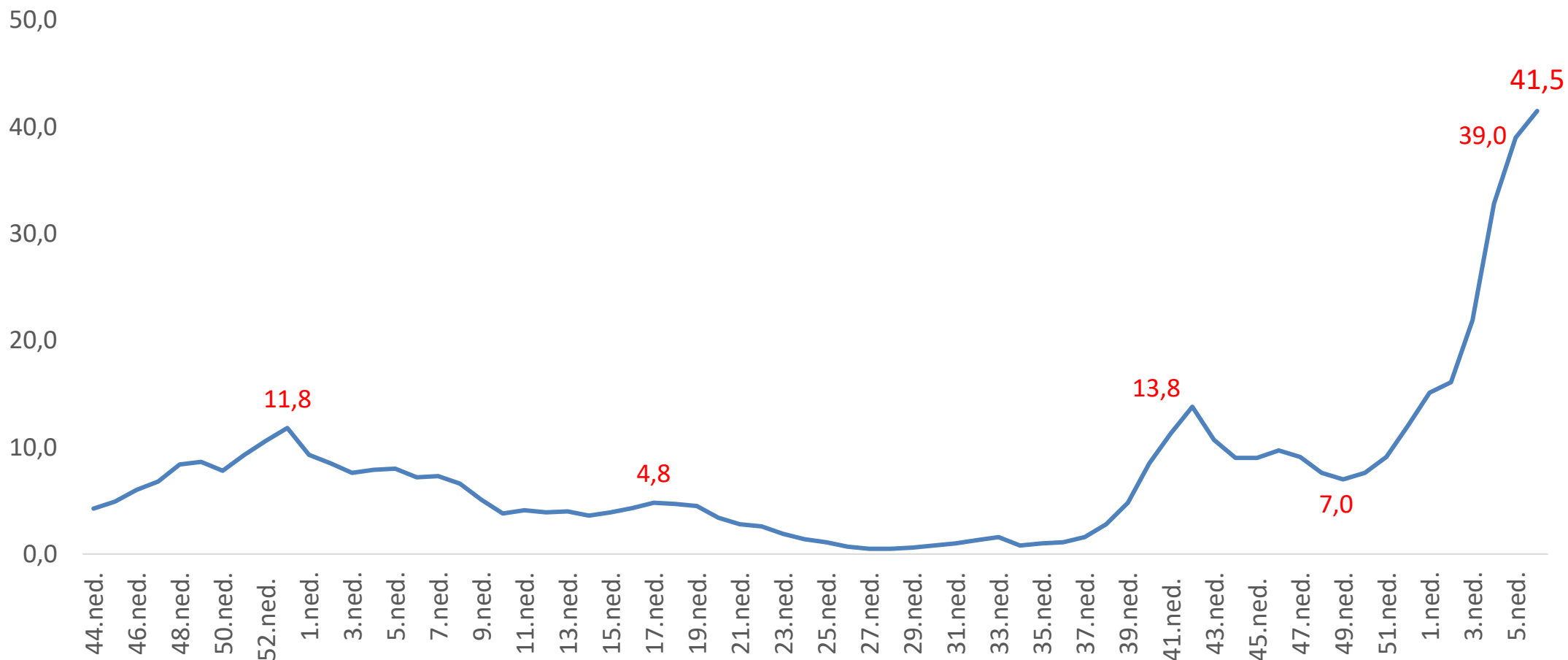
- Testu skaits **+5,4%** (*vidēji 23 613 testi dienā*)
- IZM skrīnings – 21 744 (13,2%)
 - Samazinājums par 10%
- Rutīnas testi – 143 550 (86,8%)
 - Pieaugums par 8,2%



Veselības ministrija

SARS-CoV-2 RNS pozitīvo testu rezultātu īpatsvars (%) pa nedēļām no 2020. g. 44. līdz 2022. g. 6. nedēļai

Nedēļas laikā pozitīvo testu rezultātu īpatsvars pieaudzis par 2,5%.

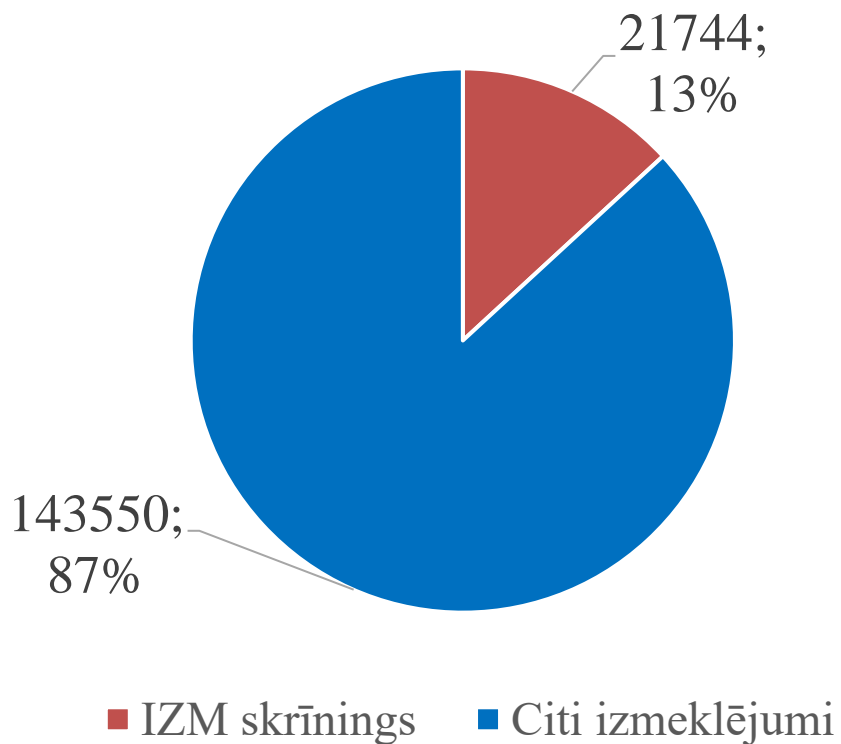




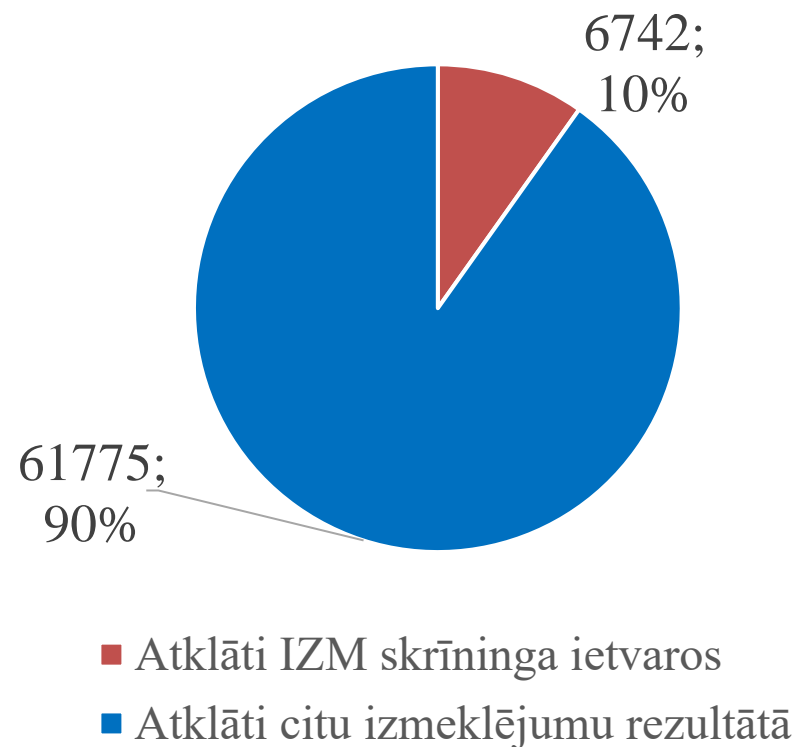
Veselības ministrija

Testu un testēšanas rezultātu struktūra 06. nedēļā

Veikto testu struktūra



Atklāto Covid-19 gadījumu sadalījums pēc izmeklējuma mērķiem

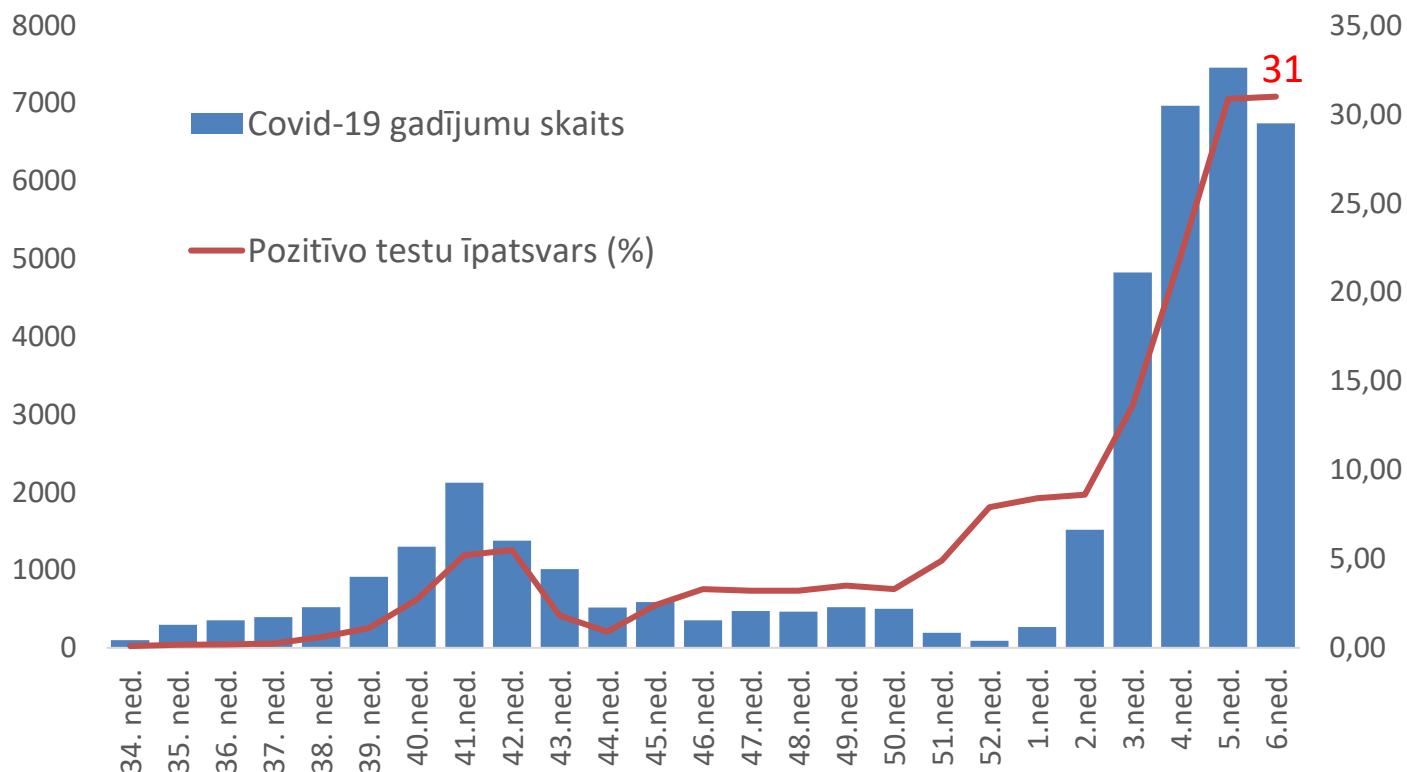




Veselības ministrija

Izglītojamo un izglītības iestāžu skrīninga rezultāti no 24.08. – 13.02.

Atklāto Covid-19 gadījumu skaits un pozitīvo paraugu īpatsvars



Covid-19 gadījumi izglītojamo vidū

Vecumgrupā	Kopējais gadījumu skaits (6.ned.)	Skrīningā atklātais gadījumu skaits (6.ned.)	Īpatsvars (%)
6-9 gadi	5328	1831	34,4
10-14 gadi	6967	2673	38,4
15-19 gadi	5410	1341	24,8
Kopā	17 705	5845	33,01

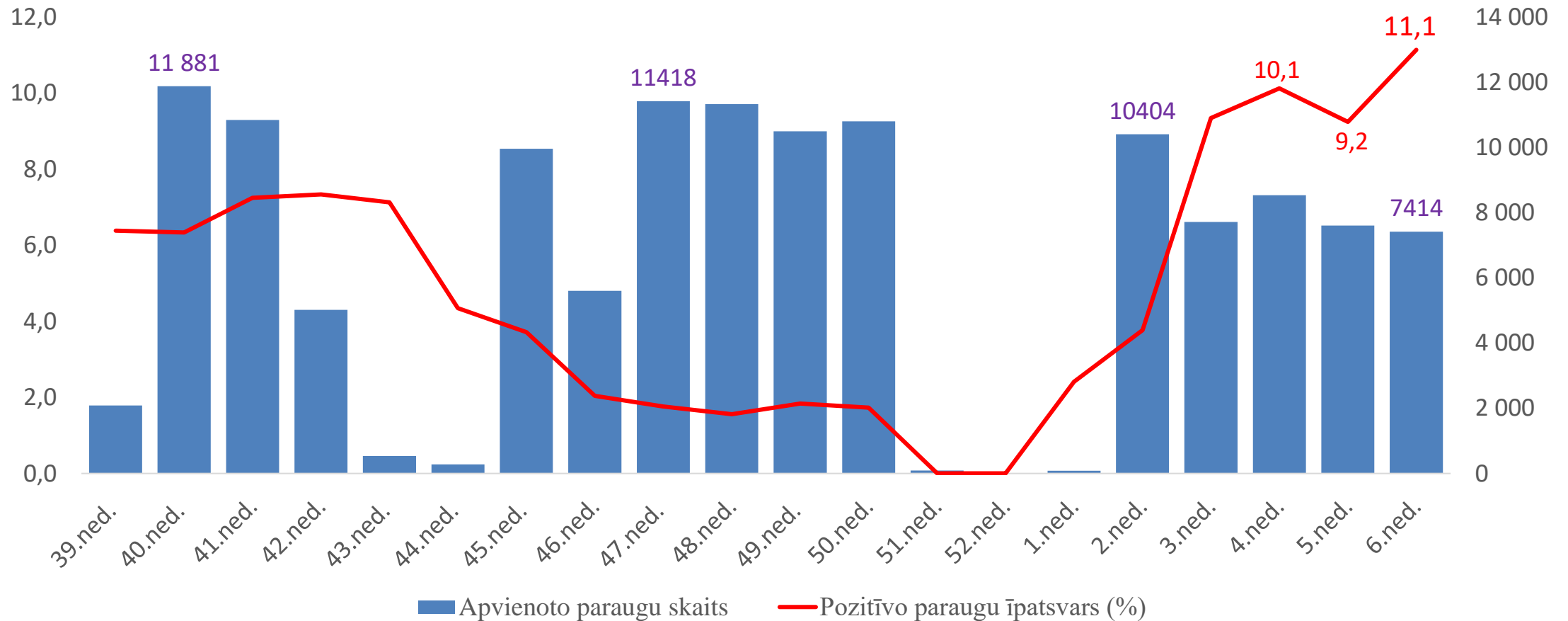
Vecumgrupā	Kopējais gadījumu skaits	Skrīningā atklātais gadījumu skaits	Īpatsvars (%)
6-9 gadi	31 423	11 600	36,9
10-14 gadi	41 644	15 459	37,1
15-19 gadi	30 678	7809	25,5
Kopā	103 745	34 868	33,6



Veselības ministrija

Apvienoto paraugu skaits un pozitīvo paraugu īpatsvars pa nedēļām

Pēdējo 2 nedēļu laikā (30.01.- 13.02.) skrīninga rezultātā Covid-19 infekcija konstatēta 1202 izglītības iestādēs

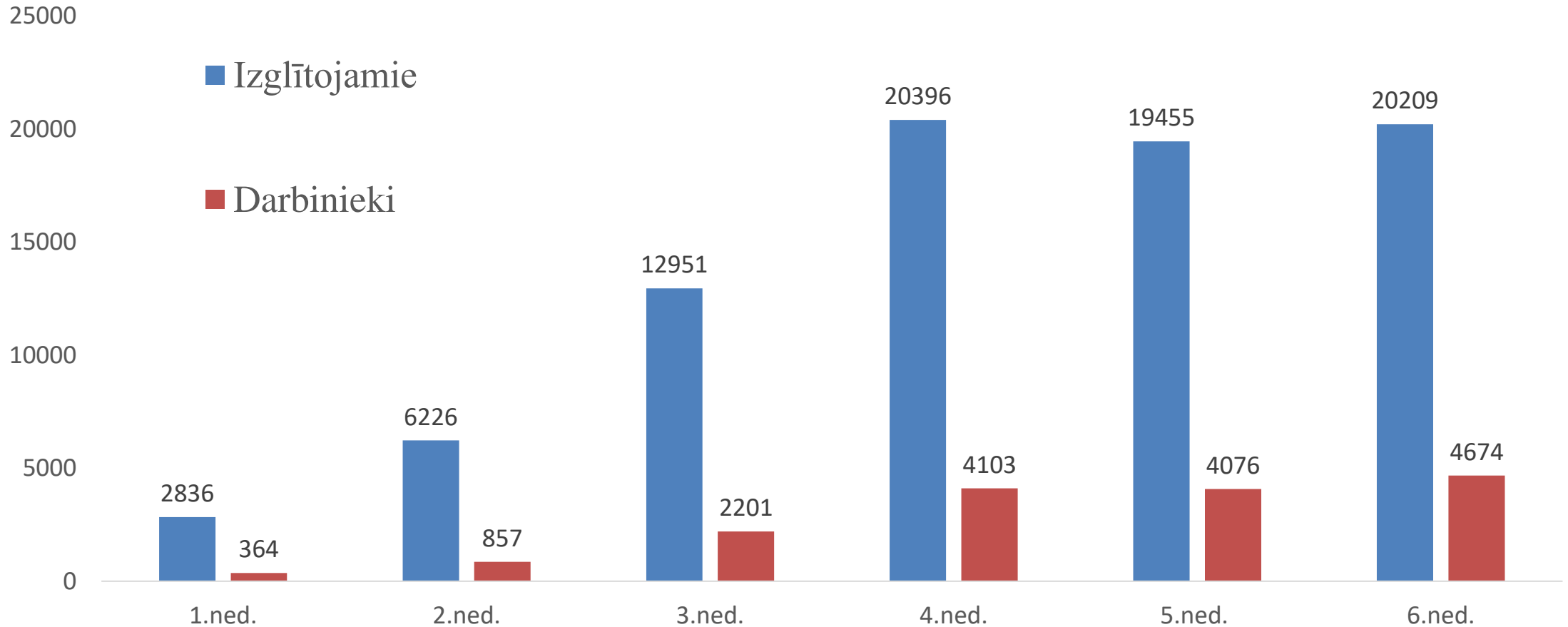




Veselības ministrija

Covid-19 gadījumu skaits izglītojamo un izglītības iestāžu darbinieku vidū pa nedēļām

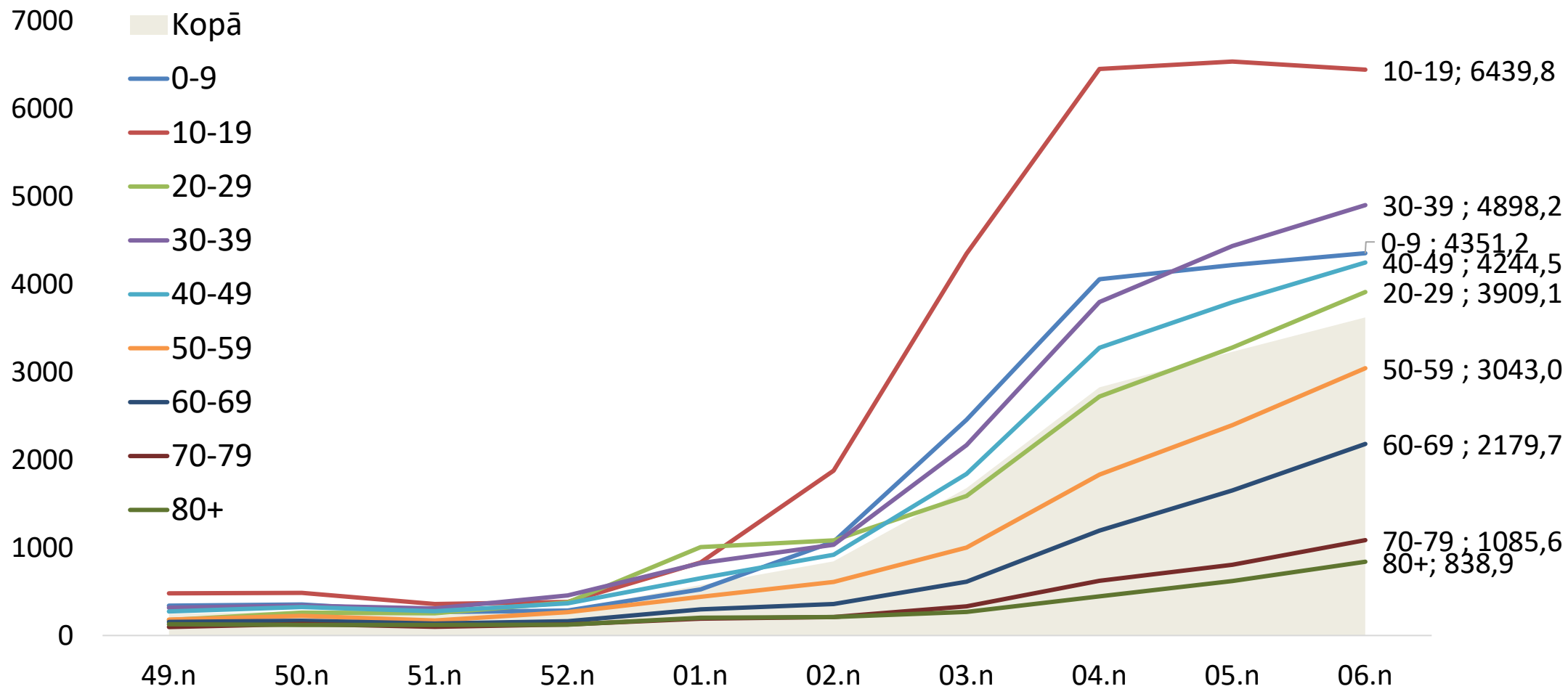
Kopā 2022. gadā: izglītojamie – 82073, darbinieki - 16275





Veselības ministrija

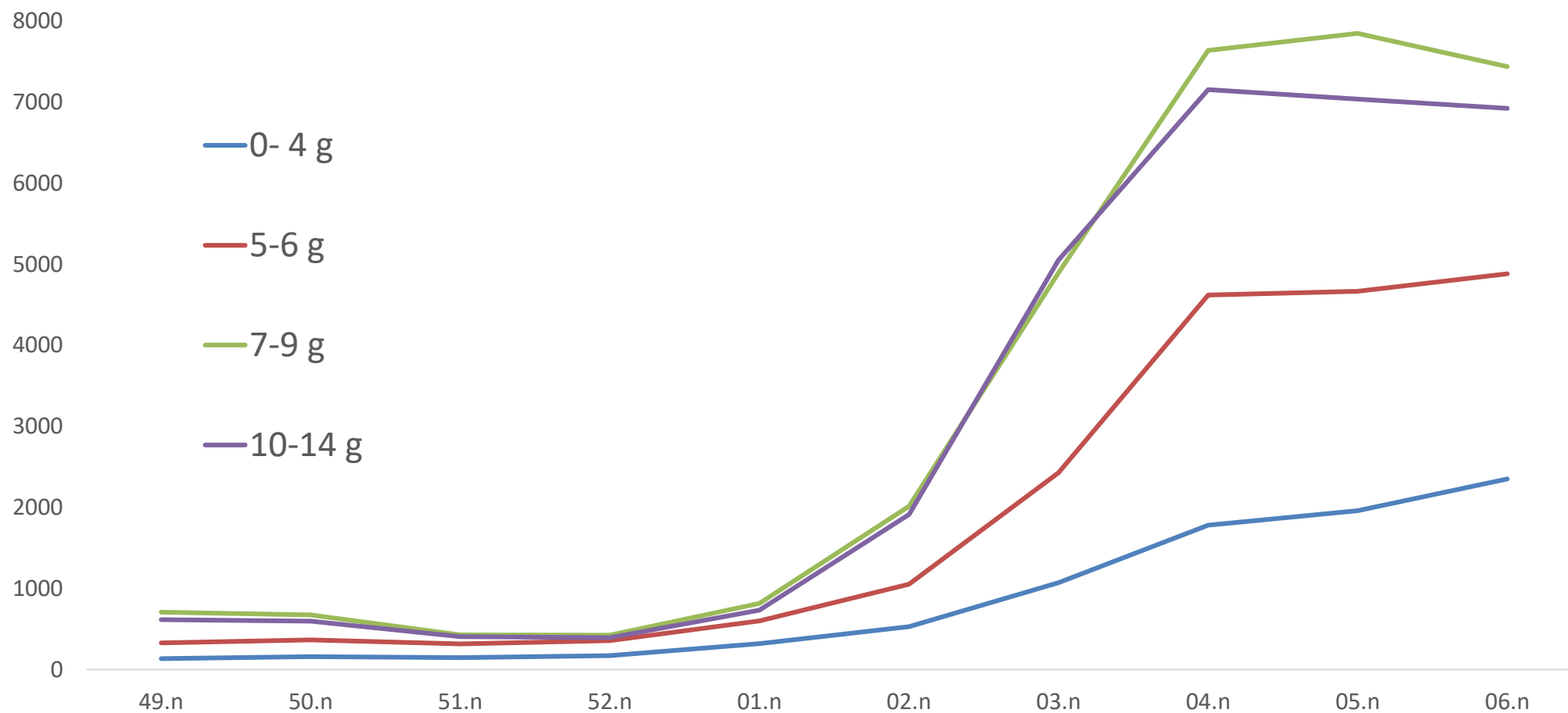
Covid-19 gadījumu skaits uz 100 000 iedzīvotāju vecuma grupās (2021. gada 49. nedēļa - 2022. gada 6. nedēļa)





Veselības ministrija

Covid-19 gadījumu skaits uz 100 000 iedzīvotāju bērniem no 0 līdz 14 gadu vecuma grupās (2021. gada 49. nedēļa – 2022. gada 06.nedēļa)

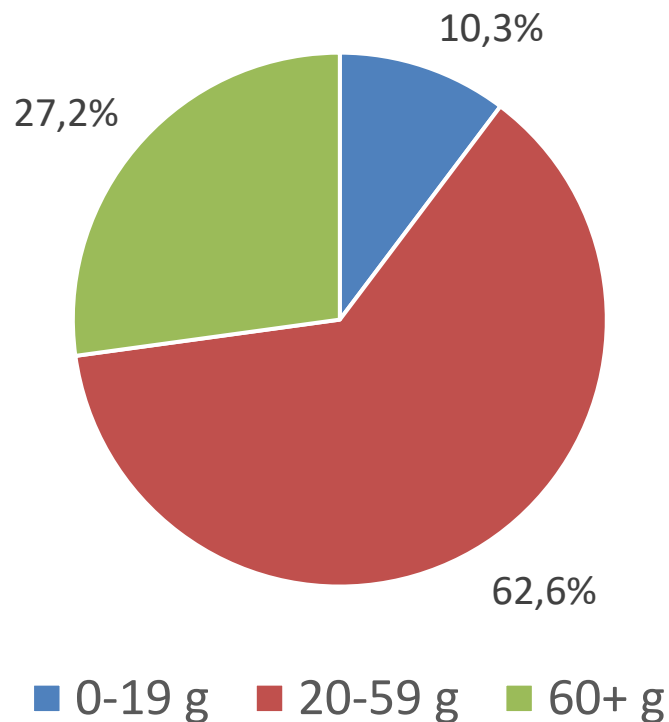




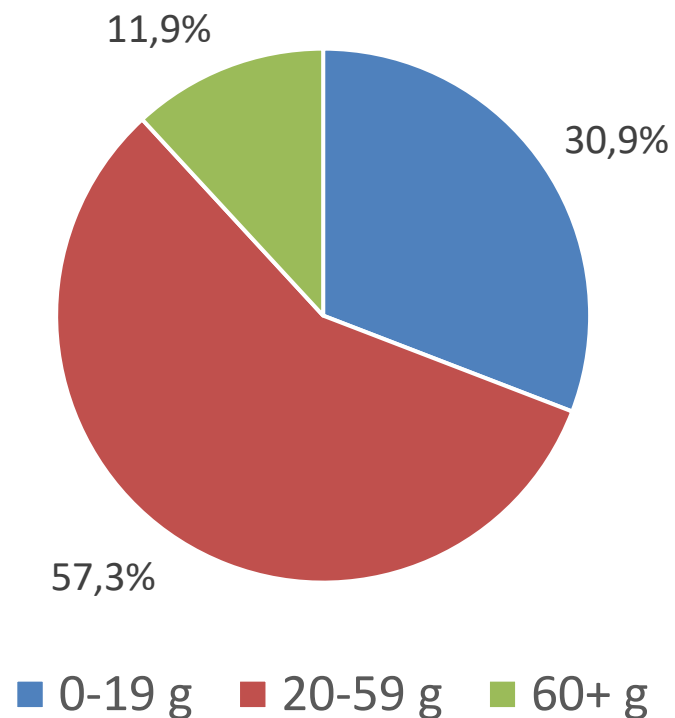
Veselības ministrija

Covid-19 gadījumi iedzīvotāju vecuma grupās 0-19 , 20-59 un 60+ gadu vecuma grupās 2021. gada 6. nedēļā un 2022. gada 6. nedēļā

2021. gada 6. nedēļa (4 906 gadījumi)



2022. gada 6. nedēļa (68 517 gadījumi)

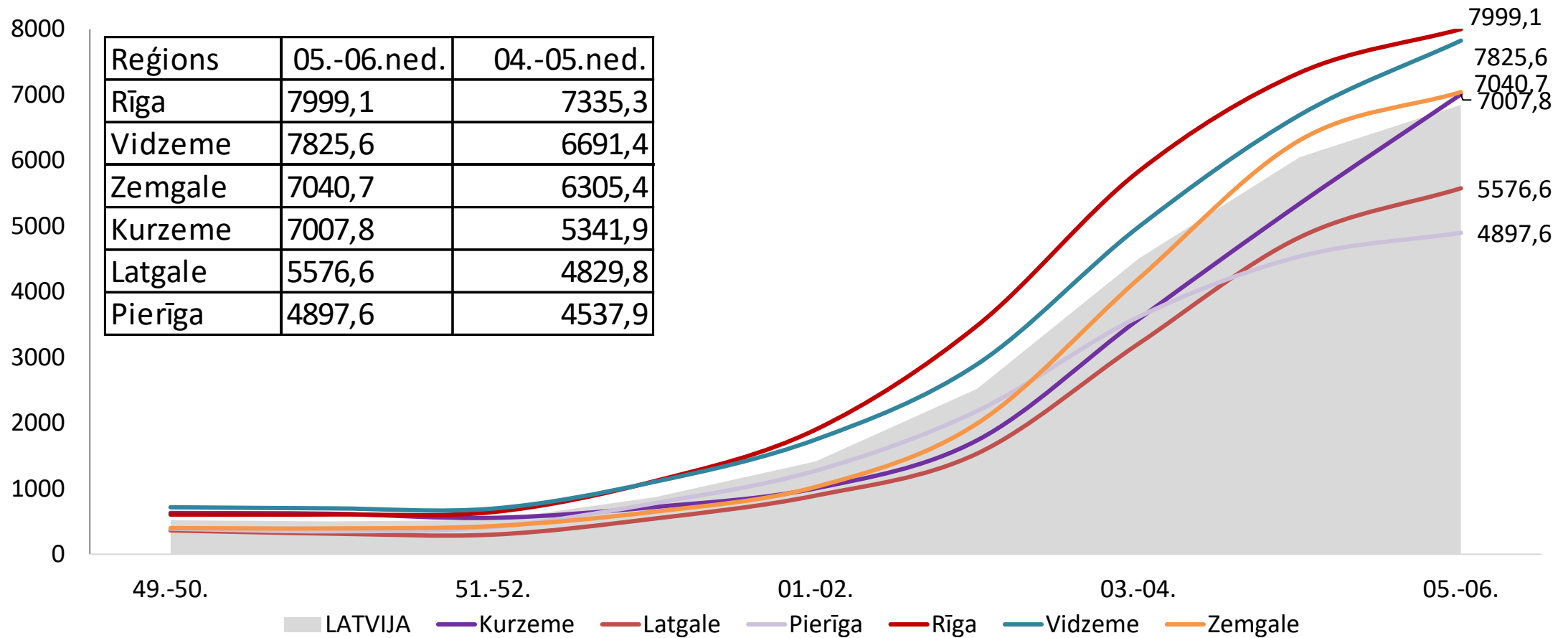




Veselības ministrija

14 dienu kumulatīvais Covid-19 gadījumu skaits uz 100 000 iedzīvotāju Latvijas reģionos (2021.gada 49. nedēļa – 2022. gada 6. nedēļa)

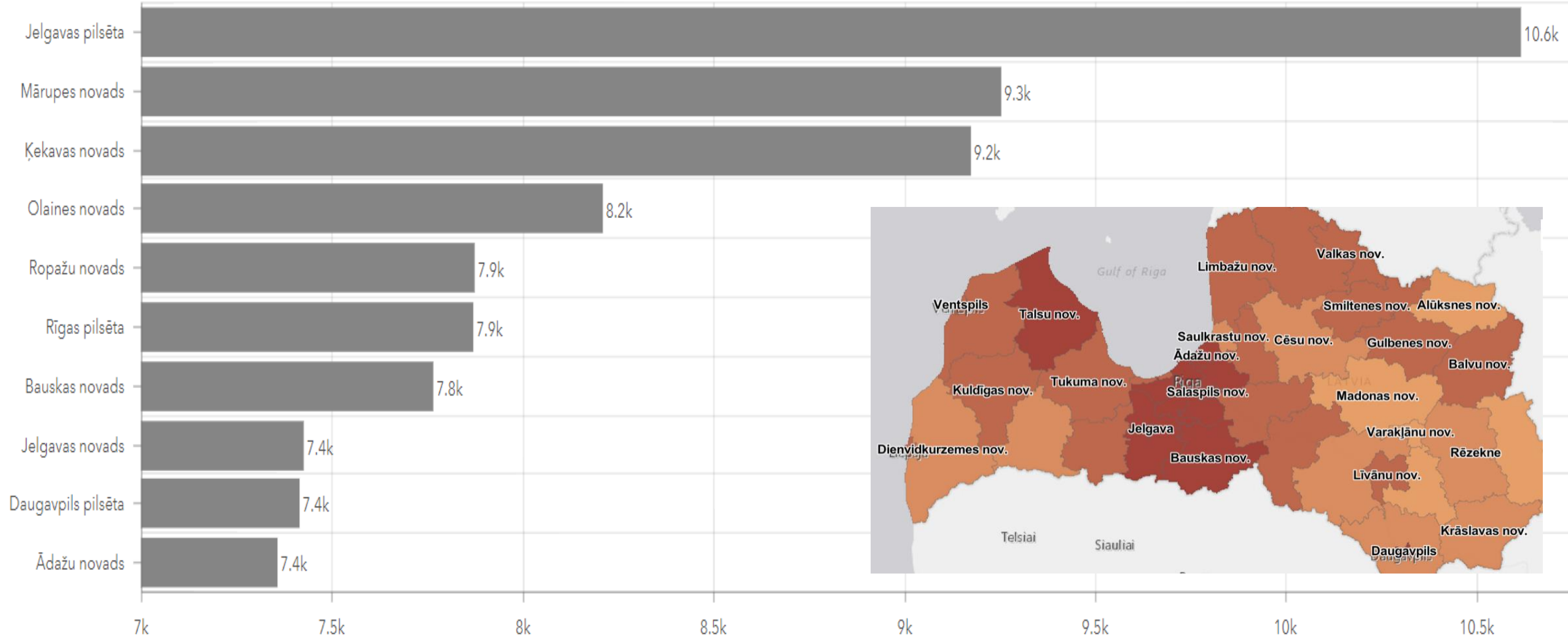
Saslimstība ar Covid-19 pieaug visos reģionos, visintensīvāk – Kurzemē un Vidzemē. Zemākā saslimstībā Pierīgas reģionā.





Veselības ministrija

10 pilsētas un novadi ar visaugstāko saslimstību ar Covid-19

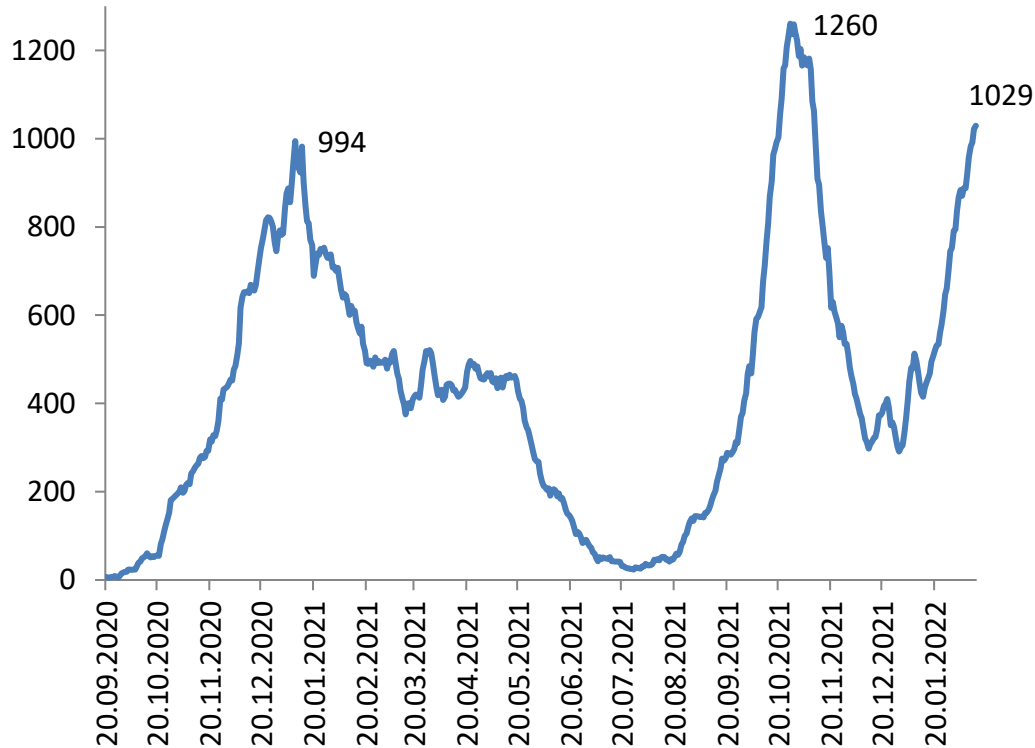




Veselības ministrija

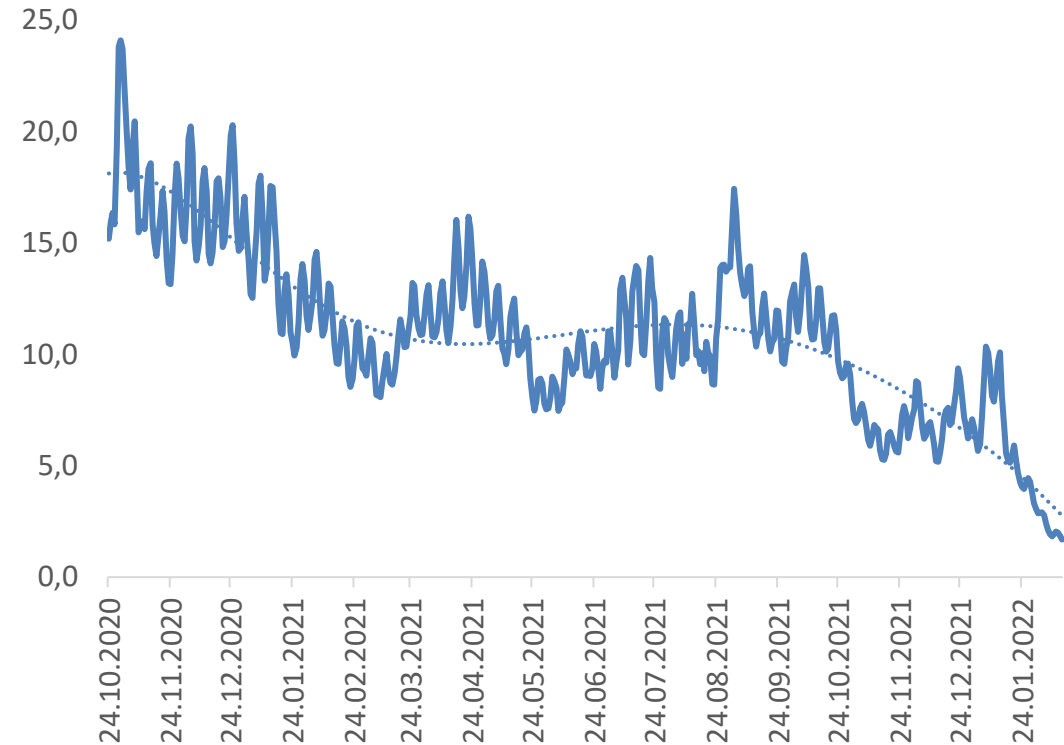
7 dienu kumulatīvais stacionēto ar SARS-CoV-2 inficēto pacientu skaits un īpatsvars (%) uz 13.02.2022.

7 dienu kumulatīvais stacionēto ar SARS-CoV-2 inficēto pacientu skaits



7 dienu tendence: **+15,9%** (vidēji 147 dienā)

Stacionēto pacientu īpatsvars (%) pa dienām



Vidēji: **1,9%** (pirms nedēļas – 2,7%)

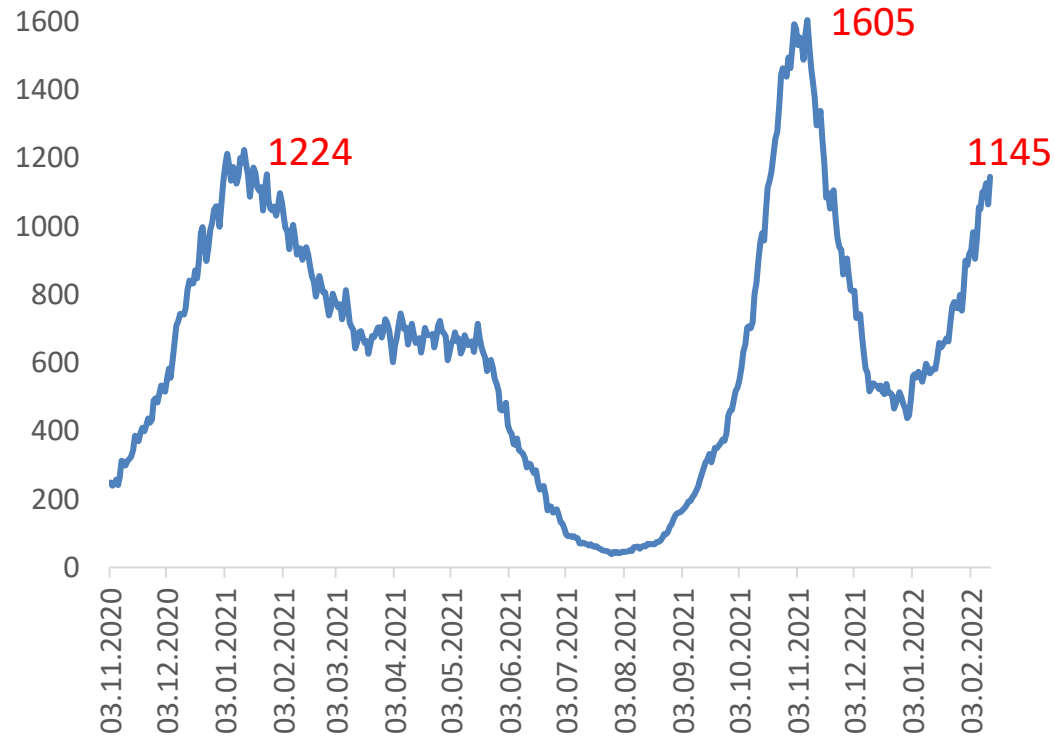


Veselības ministrija

Ar SARS-CoV-2 inficēto pacientu skaits stacionāros pa dienām uz 13.02.2022.

Ar SARS-CoV-2 inficēto pacientu stacionēšanas epizožu skaits uzrāda pieauguma tendenci.

Ar SARS-CoV-2 inficēto pacientu skaits stacionāros pa dienām



7 dienu tendence: **+17,8%**

Covid-19 pacientu skaits stacionāros ar smagu Covid-19 slimības gaitu

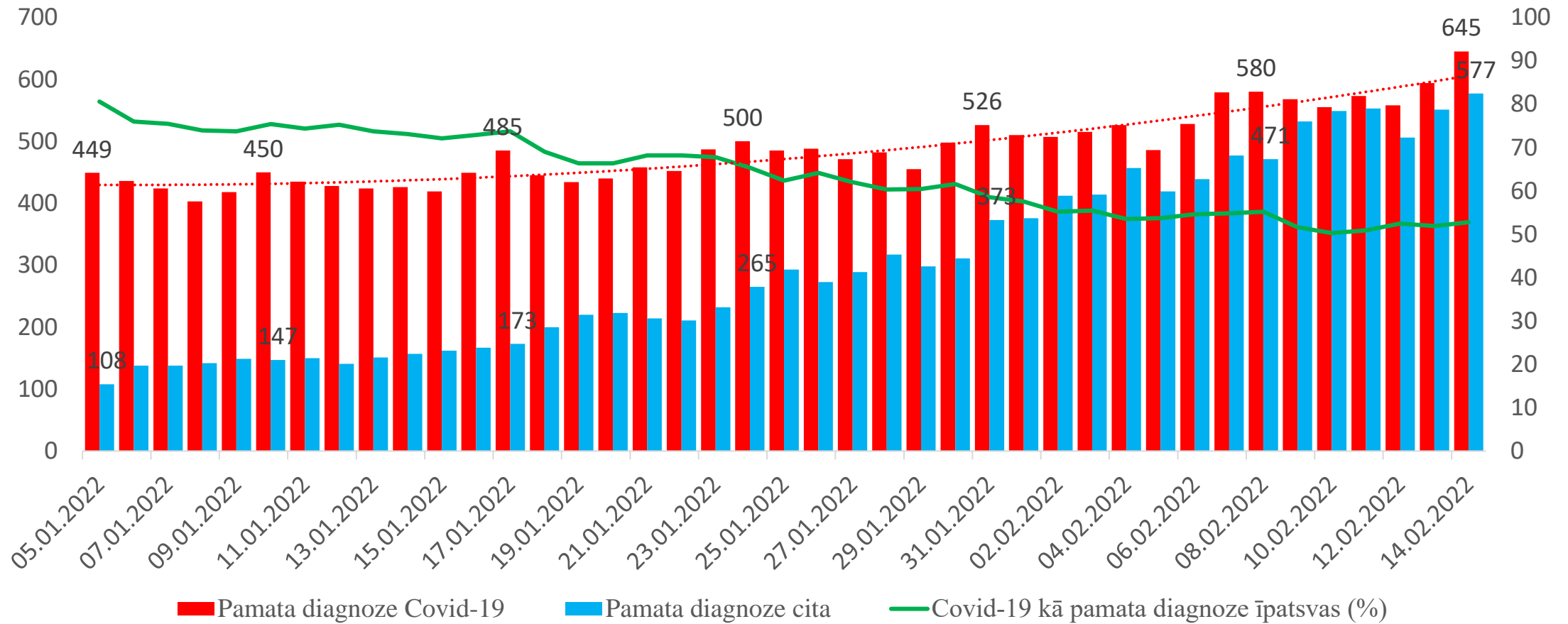


7 dienu tendence: **+5,1%**



Veselības ministrija

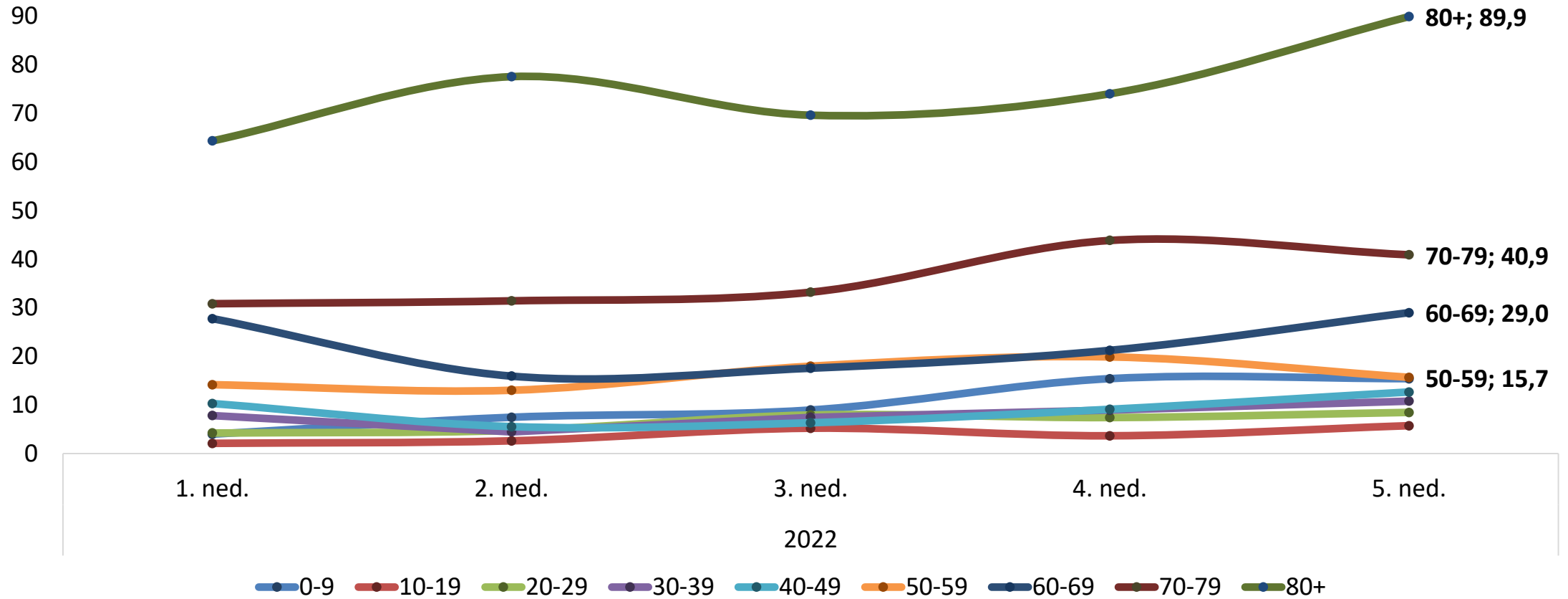
Stacionēto pacientu ar SARS-CoV-2 infekciju struktūra atkarībā no pamata diagnozes: Covid-19 vai cita





Veselības ministrija

Stacionētie ar stacionēšanas pamatdiagnozi Covid-19 un laboratoriski apstiprinātu Covid-19 infekciju saslimstība pa nedēļām un vecuma grupām uz 100 000 iedzīvotājiem



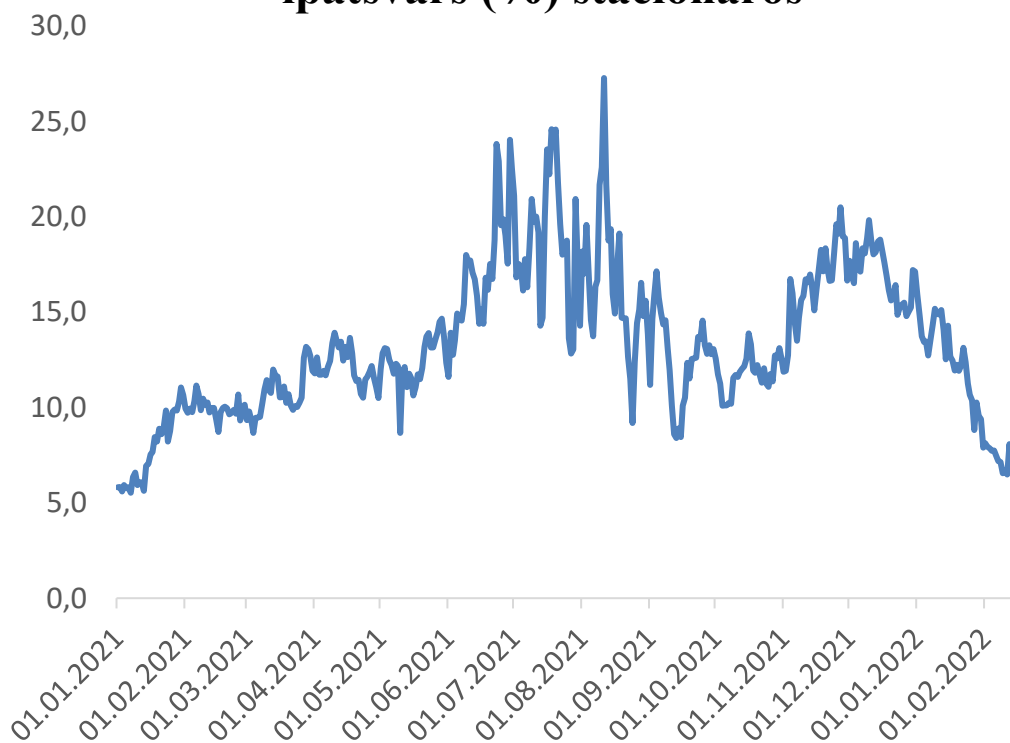


Veselības ministrija

Smagā stāvoklī esošo Covid-19 pacientu īpatsvars (%) stacionāros pa dienām un 7 dienu kumulatīvais nāves gadījumu skaits Covid-19 pacientiem uz 13.02.2022.

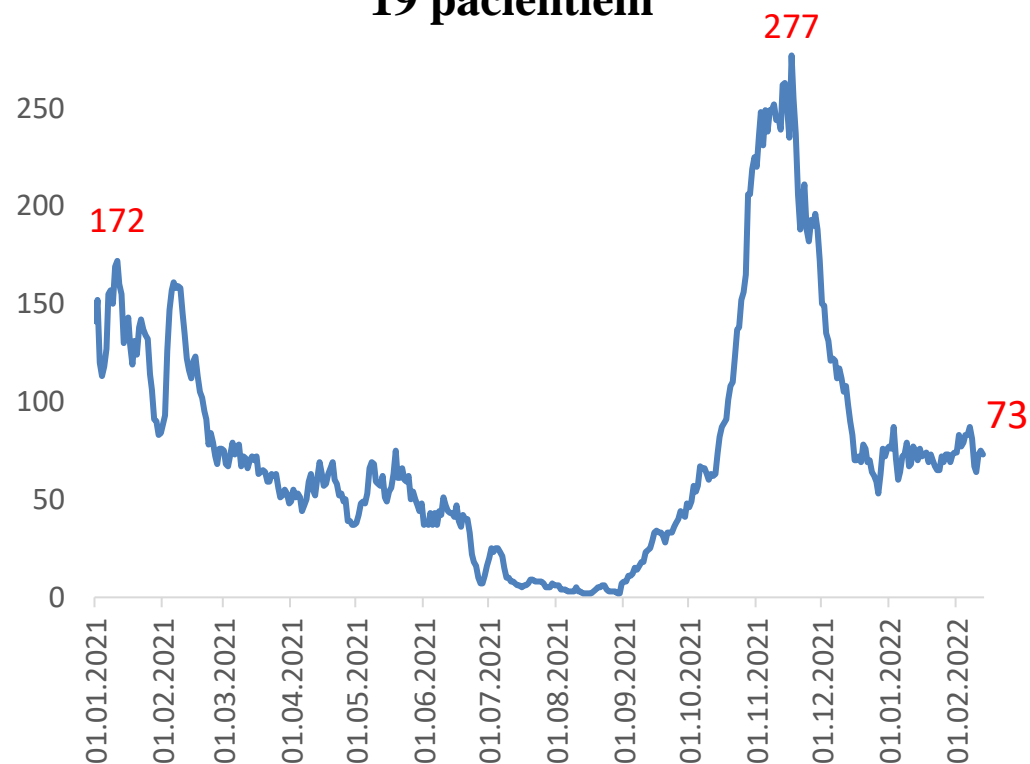
Covid-19 pacientu īpatsvars ar smagu klīnisko gaitu stacionāros ir nedaudz samazinājies. Nāves gadījumu skaits samazinājies (-12%), vidēji 10 gadījumi dienā.

Pacientu ar smagu Covid-19 slimības gaitu īpatsvars (%) stacionāros



Vidēji: **7,0%** (iepriekšējā nedēļā 7,8%)

7 dienu kumulatīvais nāves gadījumu skaits Covid-19 pacientiem



7 dienu tendence: **-12%** - vidēji **10** gadījumi dienā

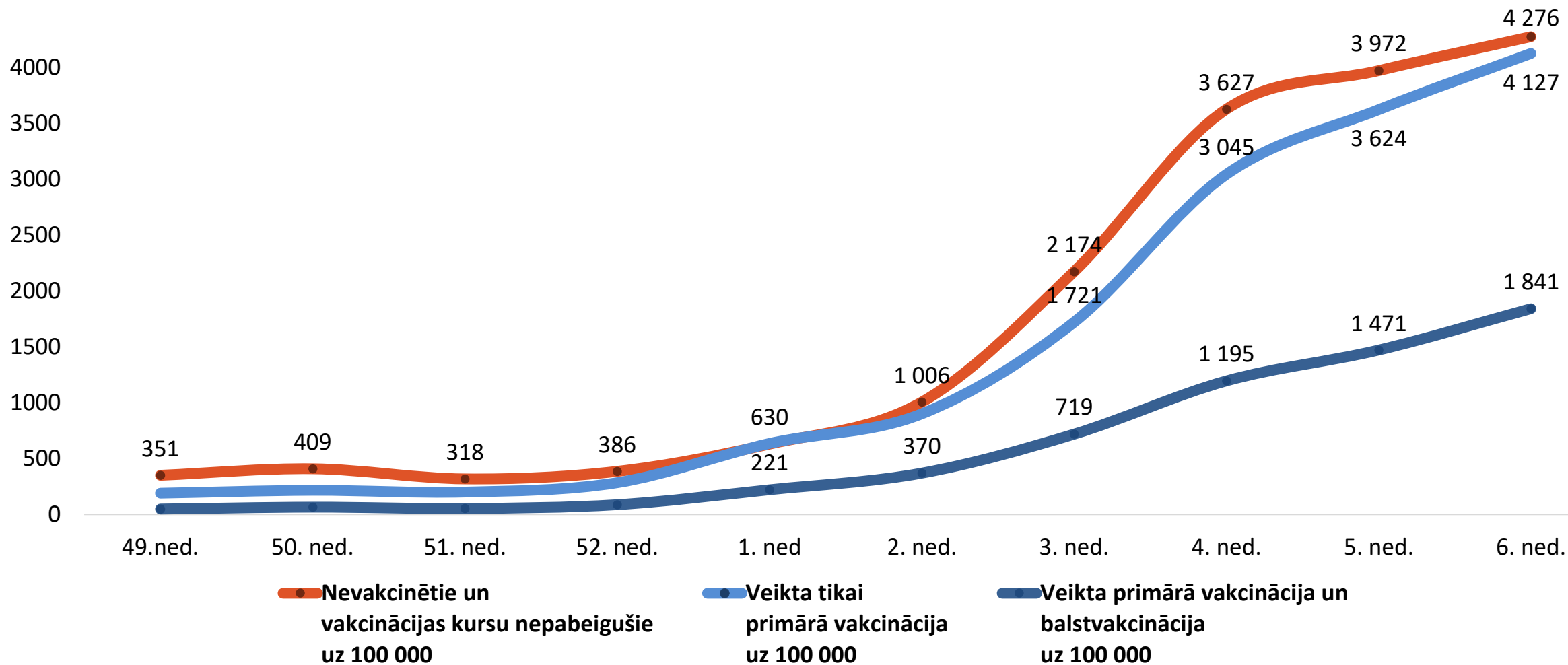


Veselības ministrija

Saslimstība pa nedēļām

uz 100 000 balstvakcinētām personām,
uz 100 000 vakcinētām personām un
uz 100 000 nevakcinētām un vakcinācijas kursu nepabeigušām personām

(06.12.2021 – 13.02.2022)





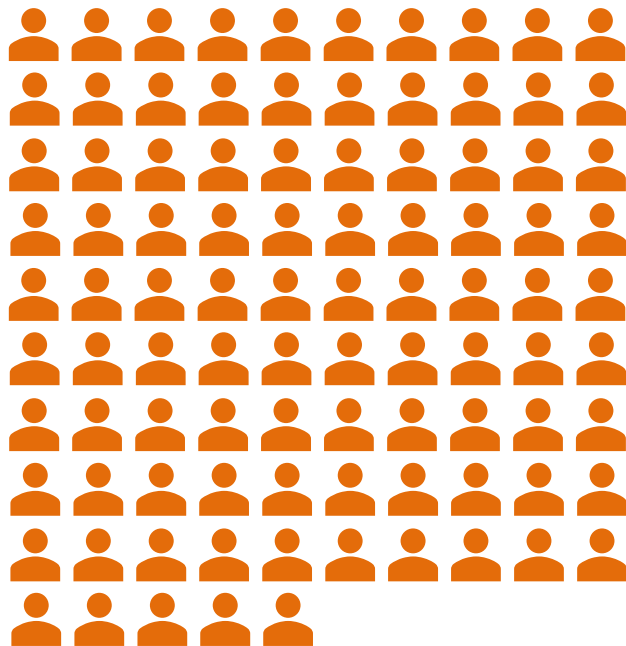
Veselības ministrija



Inficētie 6. nedēļā (07.02.2022 - 13.02.2022)

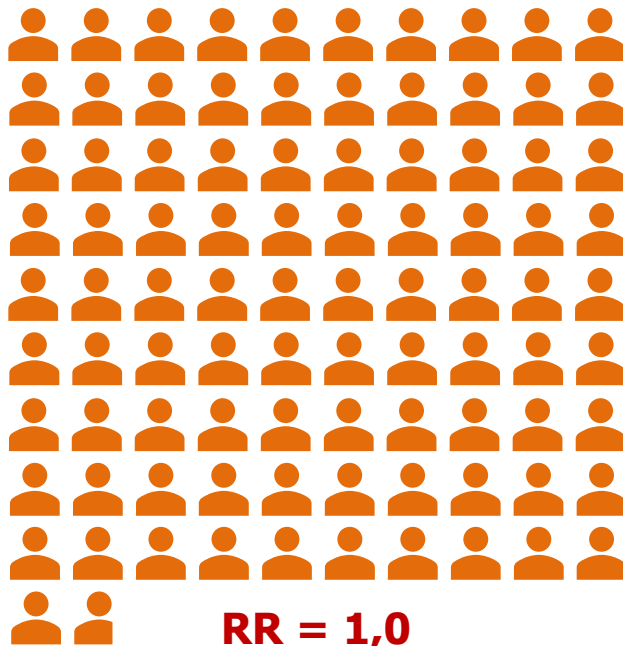
Nevakcinētie un vakcinācijas kursu nepabeigušie

4276,3 uz 100 000



Veikta tikai primārā vakcinācija

4127,4 uz 100 000

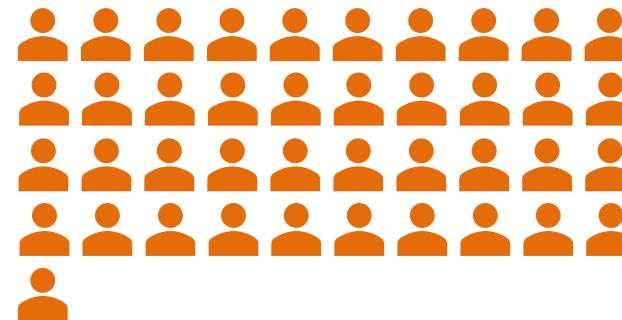


RR = 1,0

Salīdzinot saslimstības intensitāti
(uz 100 000 iedzīvotājiem) vakcinēto un
nevakcinēto/daļēji vakcinēto cilvēku vidū

Veikta primārā vakcinācija un balstvakcinācija

1841,0 uz 100 000



RR = 2,3

Salīdzinot saslimstības
intensitāti (uz 100 000
iedzīvotājiem) balstvakcinēto
un nevakcinēto/daļēji
vakcinēto cilvēku vidū



Veselības ministrija



Stacionētie pacienti ar pamatdiagnozi U07.1 5. nedēļā (31.01.2022 - 06.02.2022)

Nevakcinētie un vakcinācijas kursu nepabeigušie

37,0 uz 100 000



Veikta tikai primārā vakcinācija

16,7 uz 100 000



RR = 2,2

Salīdzinot stacionēšanas intensitāti (uz 100 000 iedzīvotājiem) vakcinēto un nevakcinēto/daļēji vakcinēto cilvēku vidū

Veikta primārā vakcinācija un balstvakcinācija

6,5 uz 100 000



RR = 5,7

Salīdzinot stacionēšanas intensitāti (uz 100 000 iedzīvotājiem) balstvakcinēto un nevakcinēto/daļēji vakcinēto cilvēku vidū



Veselības ministrija



Mirušie par kuriem tika paziņots 6. nedēļā (07.02.2022 - 13.02.2022)

**Nevakcinētie
un vakcinācijas
kursu nepabeigušie**

7,2 uz 100 000



**Veikta tikai primārā
vakcinācija**

2,8 uz 100 000



**Veikta primārā
vakcinācija un
balstvakcinācija**

1,3 uz 100 000



RR = 2,6

**Salīdzinot mirstības
intensitāti (uz 100 000
iedzīvotajiem) vakcinēto
un nevakcinēto/daļēji
vakcinēto cilvēku vidū**

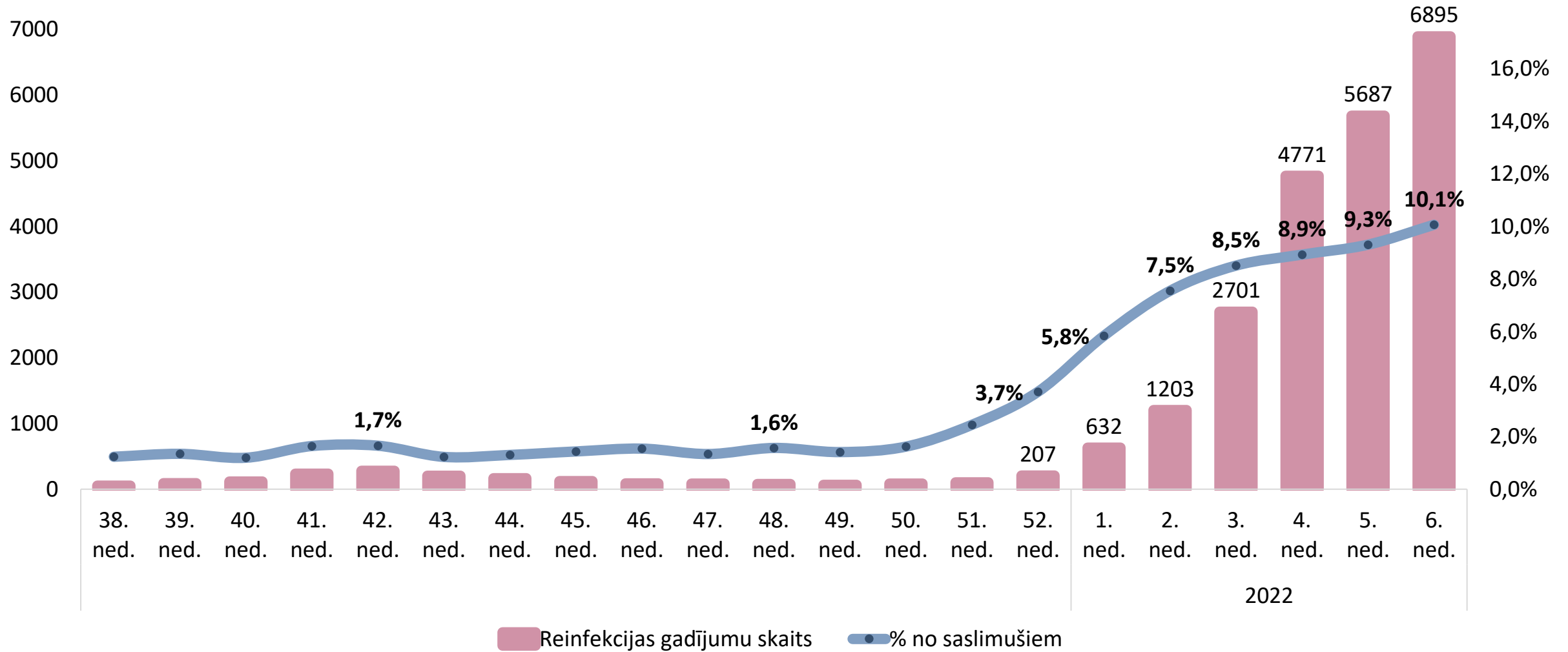
RR = 5,5

**Salīdzinot mirstības
intensitāti (uz 100 000
iedzīvotajiem) vakcinēto
un nevakcinēto/daļēji
vakcinēto cilvēku vidū**



Veselības ministrija

Covid-19 reinfekcijas gadījumi





Veselības ministrija

7 dienu kumulatīvais gadījumu un nāves gadījumu skaits uz 1 000 000 iedz. ES valstīs

Daily new confirmed COVID-19 cases & deaths per million people

7-day rolling average. Limited testing and challenges in the attribution of cause of death means the cases and deaths counts may not be accurate.

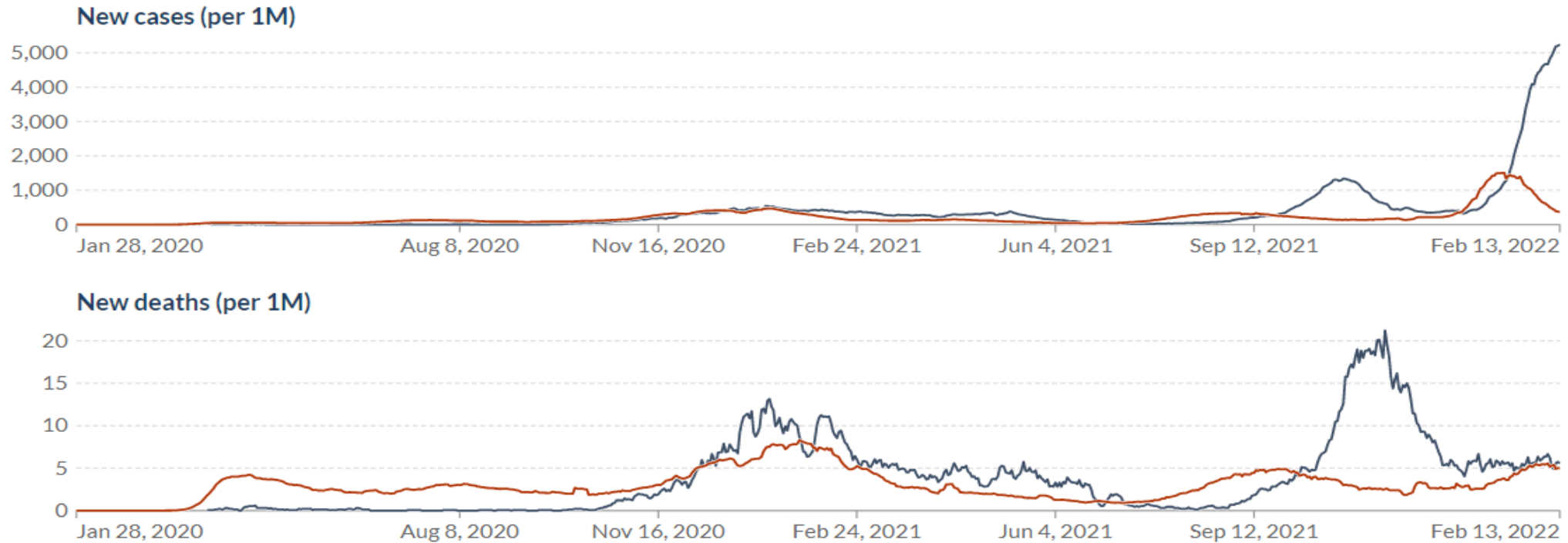
Our World in Data

LINEAR

LOG

Uniform y-axis

North America Latvia



Source: Johns Hopkins University CSSE COVID-19 Data

CC BY



Veselības ministrija

Covid-19 atsevišķās ES un EEZ valstīs

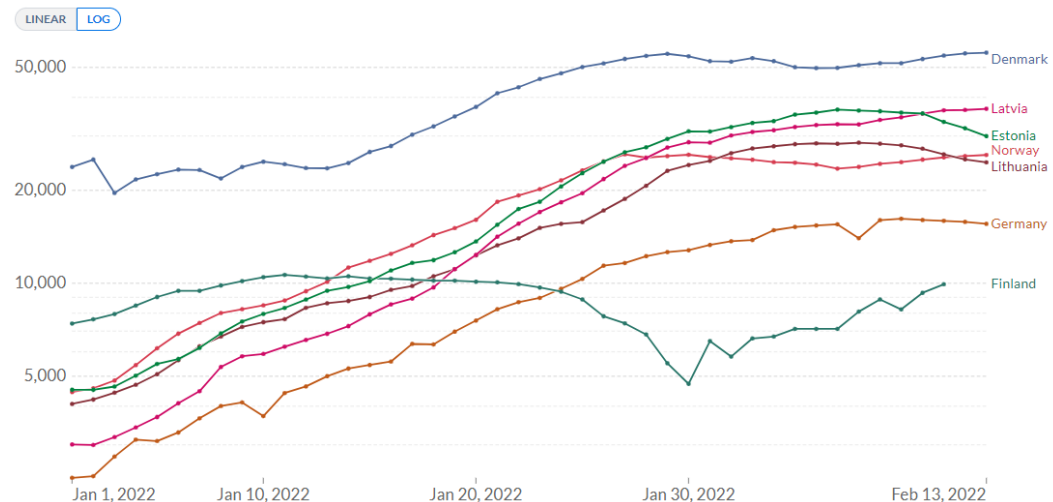
7 dienu kumulatīvais gadījumu skaits uz 1 000 000 iedz.

7 dienu nāves gadījumu skaits Covid-19 pacientiem uz 1 000 000 iedz.

Weekly confirmed COVID-19 cases per million people

Weekly confirmed cases refer to the cumulative number of confirmed cases over the previous week.

Our World in Data



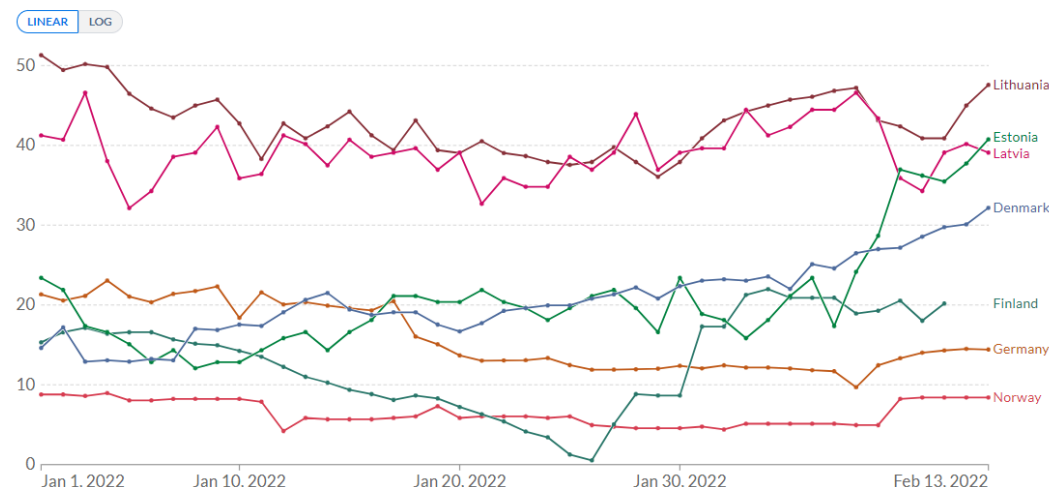
Source: Johns Hopkins University CSSE COVID-19 Data

CC BY

Weekly confirmed COVID-19 deaths per million people

Weekly confirmed deaths refer to the cumulative number of confirmed deaths over the previous week. For some countries the number of confirmed deaths is much lower than the true number of deaths. This is because of limited testing and challenges in the attribution of the cause of death.

Our World in Data



Source: Johns Hopkins University CSSE COVID-19 Data

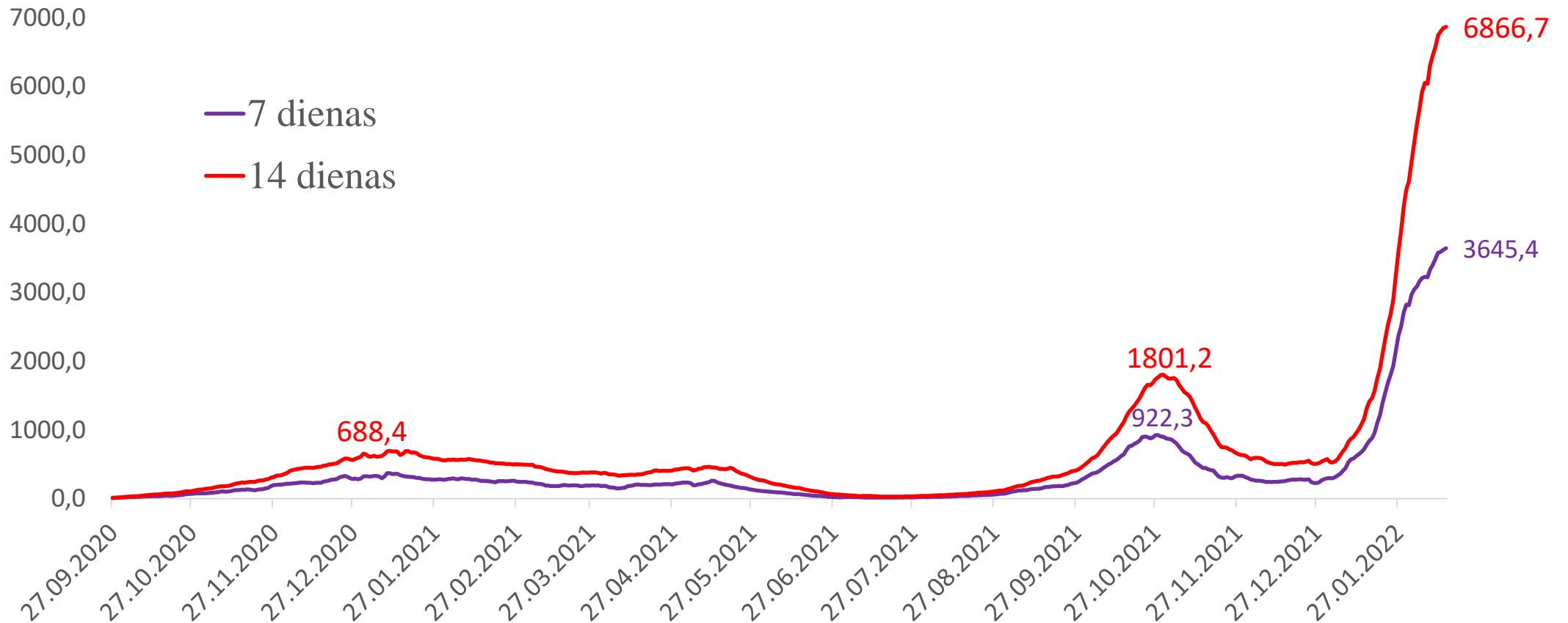
CC BY



Veselības ministrija

7 un 14 dienu kumulatīvais Covid-19 gadījumu skaits uz 100 000 iedz. provizoriski uz **14.02.2022.**

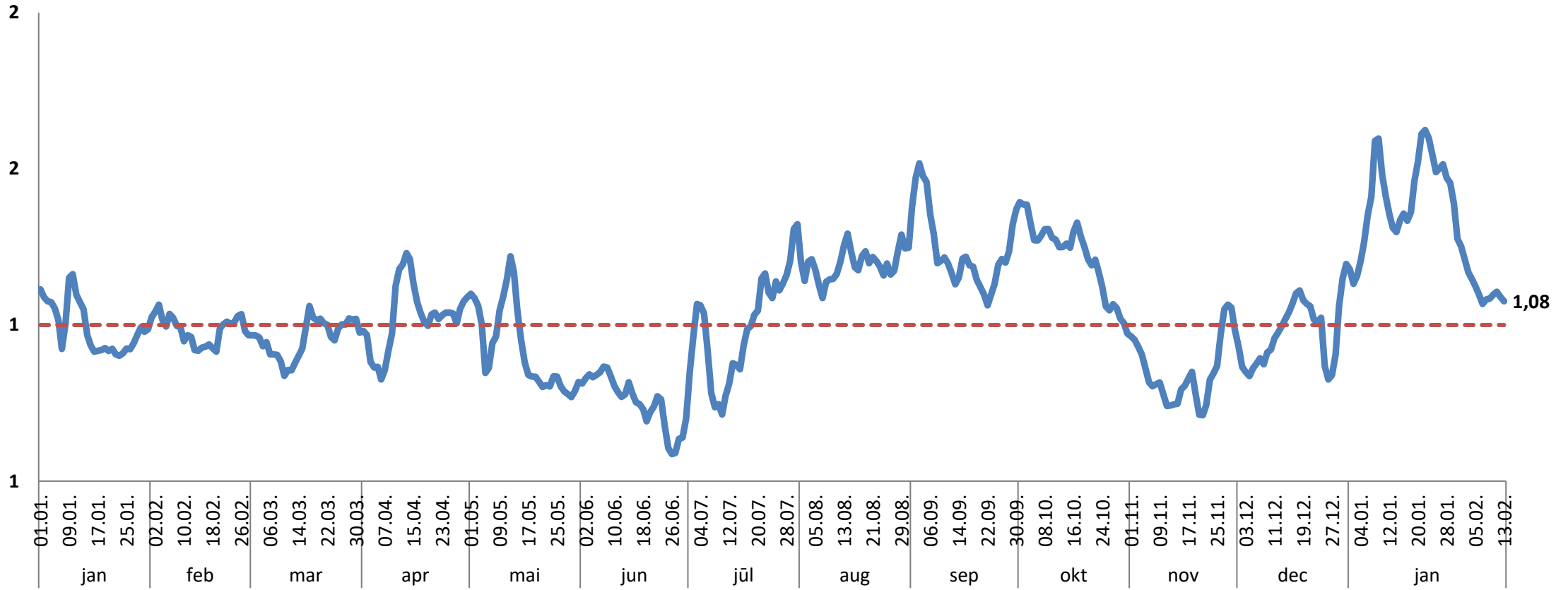
**Covid-19 gadījumu skaita dubultošanas laiks 21 diena
(minimālais ir bijis 7 dienas)**





Veselības ministrija

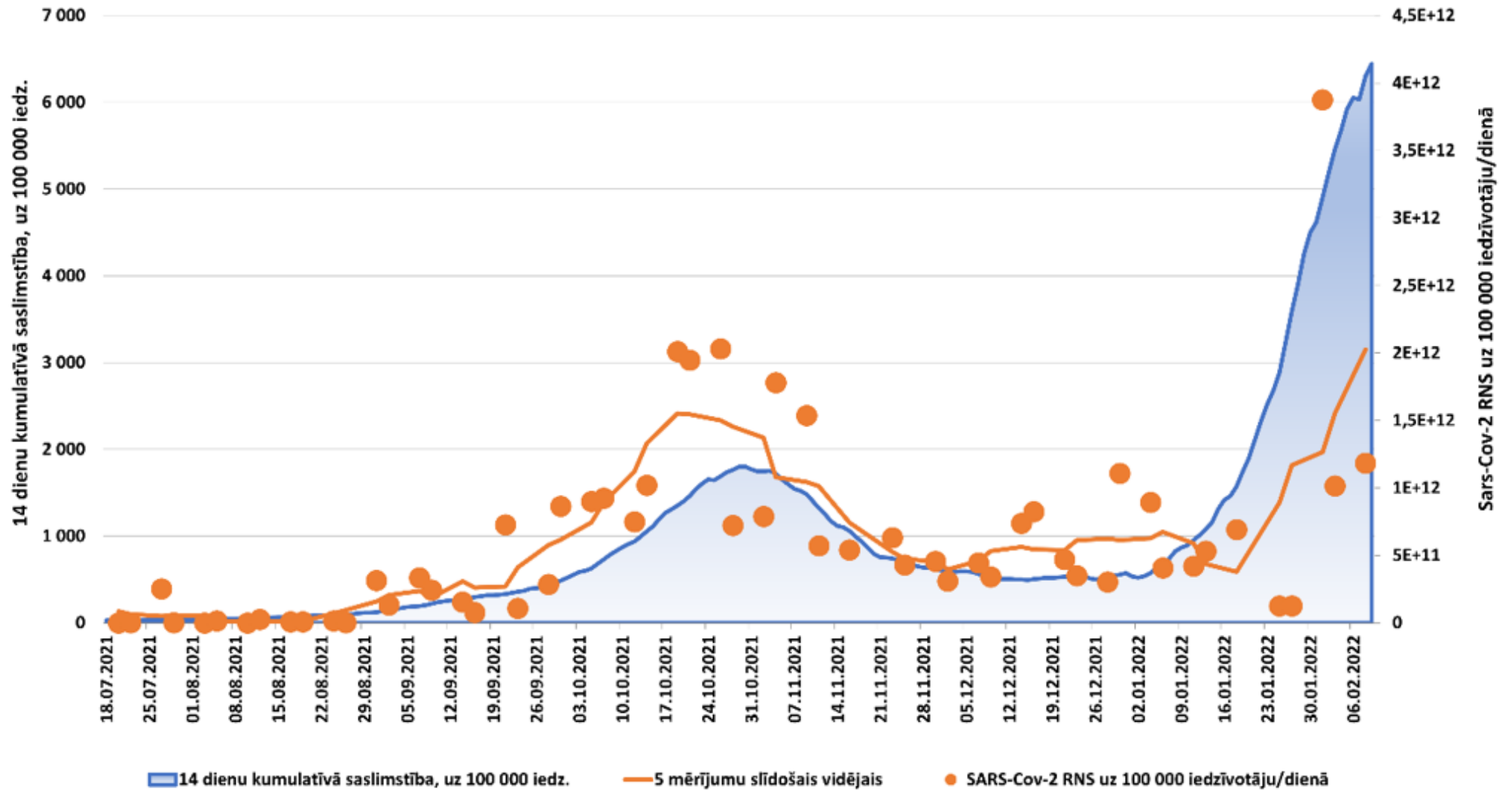
Covid-19 infekcijas reproduktivitātes koeficients (R) pa dienām Latvijā (provizoriski uz 13.02.2022. $R = 1,08$)





Veselības ministrija

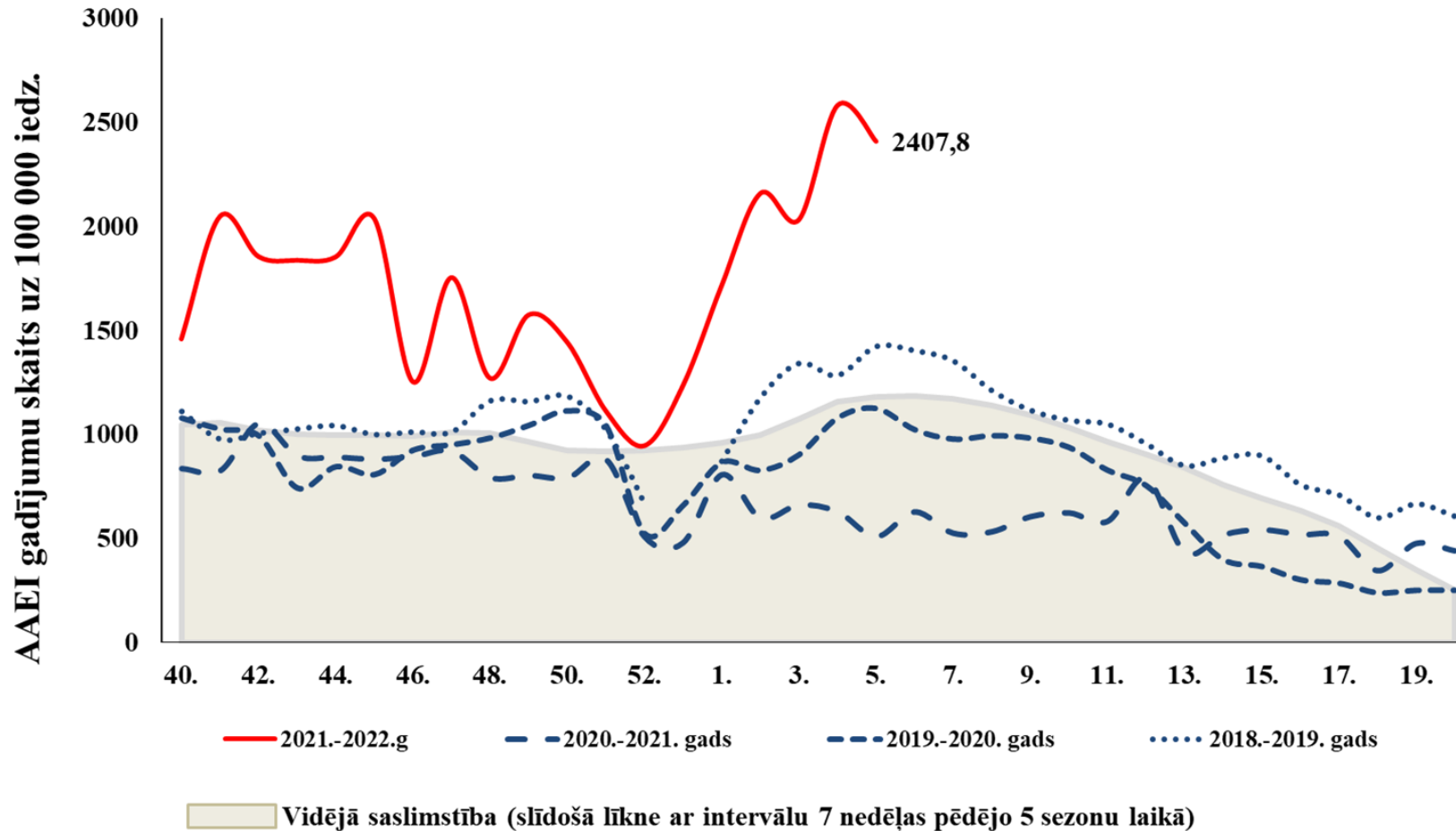
Covid-19 slimības izplatība un SARS-Cov-2 konstatācija notekūdeņos - Latvijā





Veselības ministrija

Akūtas augšējo elpceļu infekcijas 2021.–2022. gada un iepriekšējās sezonās





Veselības ministrija

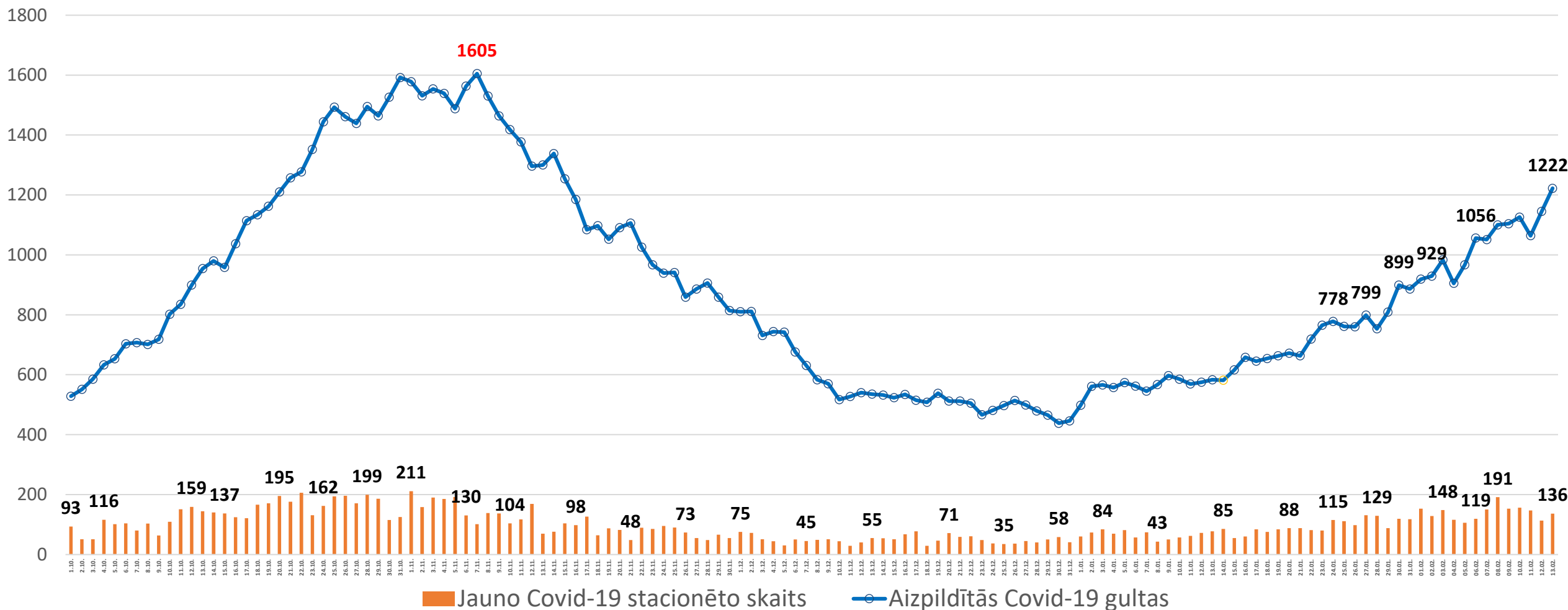
Veselības aprūpes sistēmas kapacitāte un noslodze



Veselības ministrija

Situācijas raksturojums: 2021. gada oktobris - 2022. gada februāris

Kopējo pacientu skaits slimnīcās ar Covid-19 turpina pieaugt

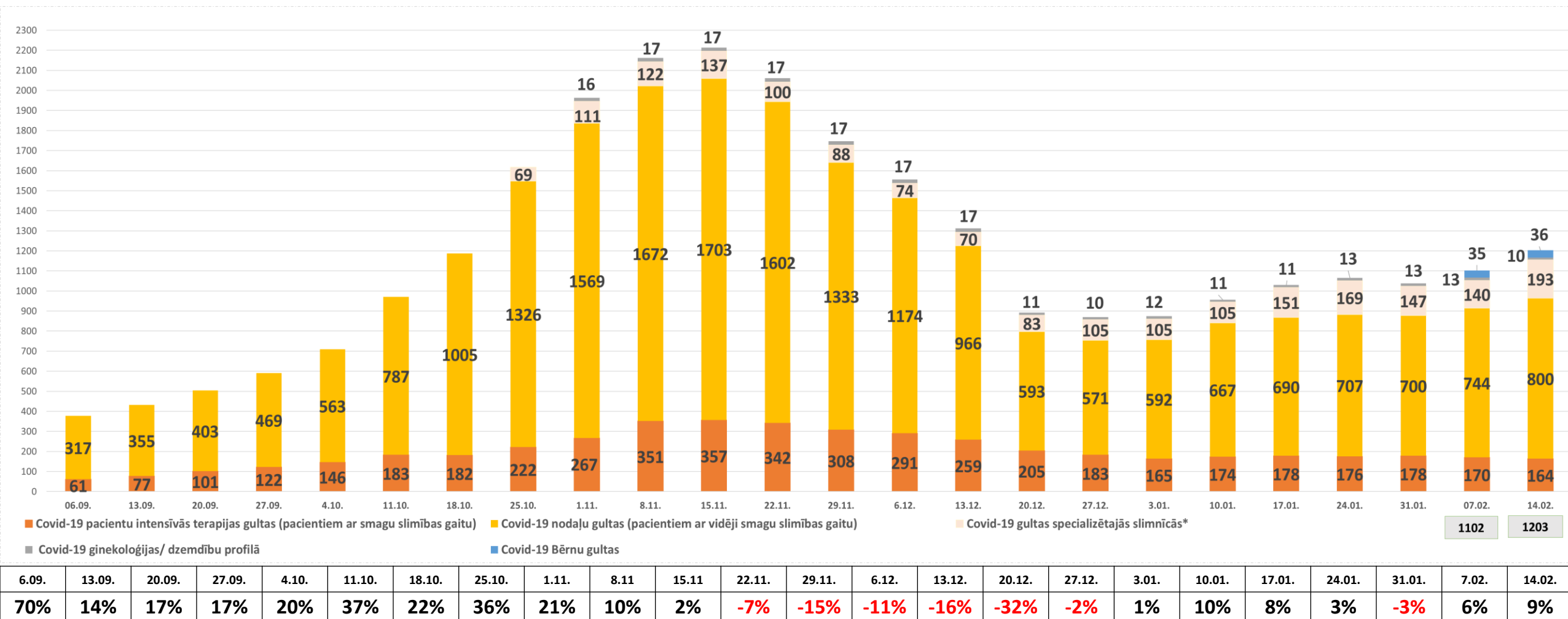




Veselības ministrija

Covid-19 pacientiem pārprofilēto gultu skaits

Nedēļas laikā par 9% palielinājies pārprofilēto Covid-19 gultu skaits no 1102 uz 1203
Covid-19 pacienti papildus tiek ārstēti citu profilu nodaļās, kā arī specializētajās slimnīcās.





Veselības ministrija

Covid-19 pārprofilēto gultu noslodze

Pret iepriekšējo nedēļu turpina pieaugt Covid-19 pārprofilēto gultu noslodze

14.02. **73%** COVID-19 GULTU IR AIZŅEMTAS;
PERIODĀ NO 7.02. LĪDZ 13.02. – 70%



59% COVID-19 IT GULTU IR AIZŅEMTAS;
PERIODĀ NO 7.02. LĪDZ 13.02. – 56%

77% COVID-19 NODAĻU GULTU IR AIZŅEMTAS;
PERIODĀ NO 7.02. LĪDZ 13.02. – 75%



Veselības ministrija

Covid-19 pacientiem pārprofilēto gultu noslodze

Ārstniecības iestādes	Procentuāli aizņemto gultu skaits no šobrīd Covid -19 nodaļās un piemērotajās Covid-19 gultās/ izolātoros (%)	KOPĀ procentuāli aizņemto IT gultu skaits no šobrīd pārprofilētajām (%)
SIA "Rīgas Austrumu klīniskās universitātes slimnīca"	73%	81%
VSIA "Paula Stradiņa Klīniskā universitātes slimnīca"	89%	77%
VSIA "Bērnu klīnikā universitātes slimnīca"	87%	
SIA "Tukuma slimnīca"	104%	100%
VSIA "Rīgas psihiatrijas un narkoloģijas centrs"	92%	
AS "Latvijas Jūras medicīnas centrs"	73%	
SIA "Jēkabpils reģionālā slimnīca"	61%	17%
SIA "Jelgavas pilsētas slimnīca"	96%	88%
VSIA „Slimnīca „Ģintermuiža”	93%	
SIA "Vidzemes slimnīca"	88%	
SIA "Cēsu klīnika"	81%	
SIA "Limbažu slimnīca"	52%	
VSIA "Strenču psihoneiroloģiskā slimnīca"	52%	
SIA "Daugavpils reģionālā slimnīca"	68%	41%
SIA "Rēzeknes slimnīca"	83%	33%
SIA "Balvu un Gulbenes slimnīcu apvienība"	65%	100%
SIA "Ludzas medicīnas centrs"	67%	
VSIA „Daugavpils psihoneiroloģiskā slimnīca”	67%	
SIA "Liepājas reģionālā slimnīca"	39%	14%
SIA "Ziemeļkurzemes reģionālā slimnīca" Ventspils	43%	
SIA "Ziemeļkurzemes reģionālā slimnīca" Talsu filiāle	80%	
SIA "Kuldīgas slimnīca"	40%	100%
VSIA „Piejūras slimnīca"	86%	
KOPĀ	73%	59%



Veselības ministrija

Covid-19 pacientiem pārprofilēto gultu noslodze plānošanas reģionos

	Covid-19 gultu noslodze pēc reģioniem			
	Kopā	Aizņemtas	Brīvas	Aizņemtas, %
Rīgas plānošanas reģions	520	415	105	80%
Vidzemes plānošanas reģions	100	71	29	71%
Zemgales plānošanas reģions	158	128	30	81%
Latgales plānošanas reģions	277	193	84	70%
Kurzemes plānošanas reģions	148	77	71	52%

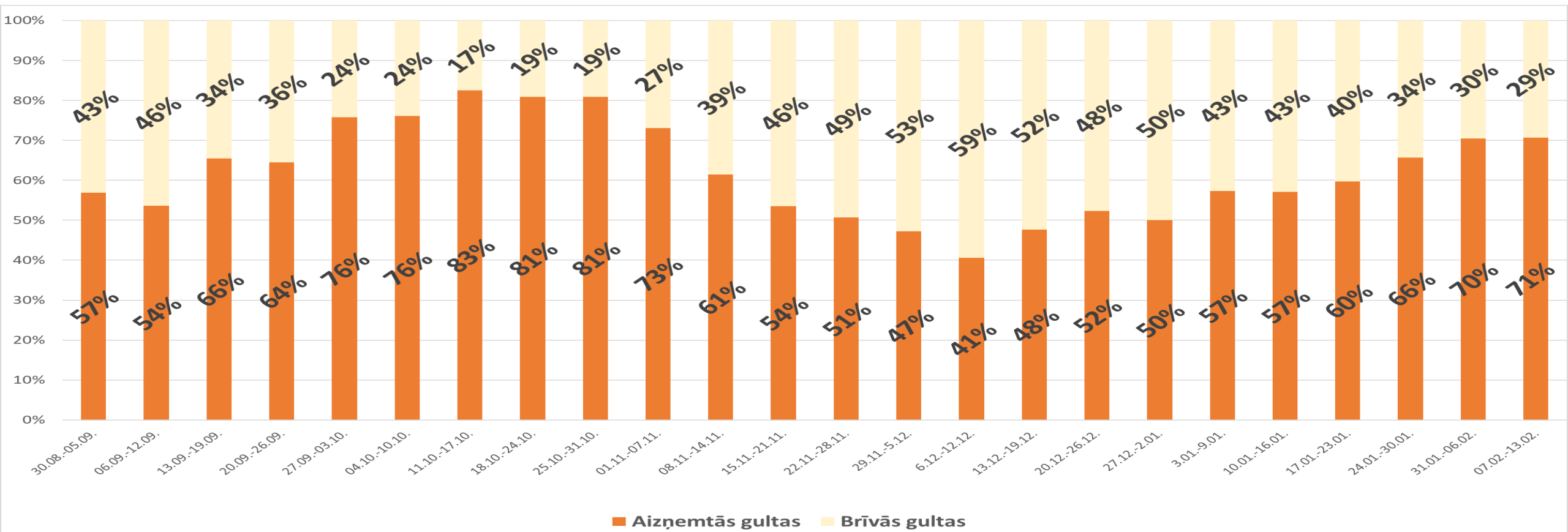
Pacienti ar blakusdiagnozi Covid-19 tiek stacionēti gan Covid-19 nodaļās, kā arī terapijas, ķirurģijas, ilglaicīgās aprūpes, pediatrijas, psihiatrijas un citos profilos. Visbiežāk pacienti ar blakusdiagnozi Covid-19 atrodas terapijas un ķirurģijas profila nodaļās.



Veselības ministrija

Covid-19 pārprofilēto gultu noslodze

7.02. – 13.02. 71% noslodze (Covid-19 gultu noslodze palielinājusies)



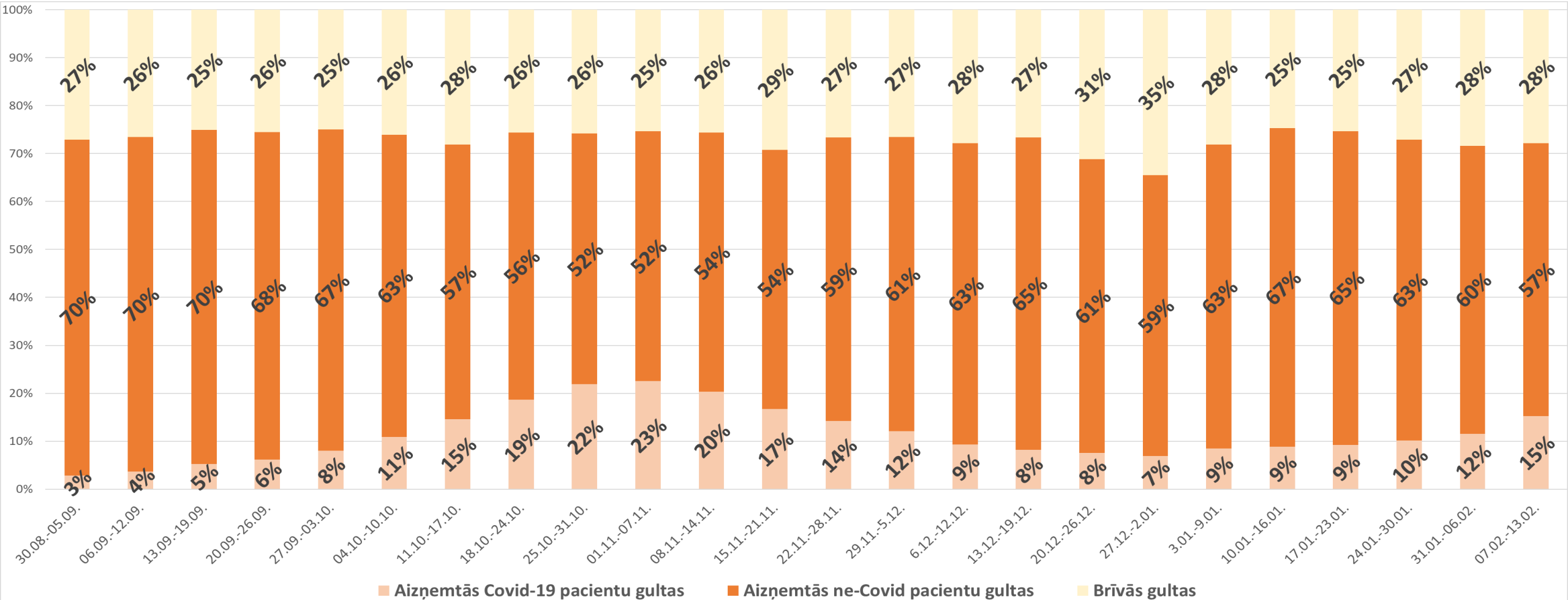
Aizņemtās gultas	30.08.-5.09.	6.09.-12.09.	13.09.-19.09.	20.09.-26.09.	27.09.-3.10.	4.10.-10.10.	11.10.-17.10.	18.10.-24.10.	25.10.-31.10.	1.11.-7.11.	8.11.-14.11.	15.11.-21.11.	22.11.-28.11.	29.11.-5.12.	6.12.-12.12.	13.12.-19.12.	20.12.-26.12.	27.12.-2.01.	3.01.-9.01.	10.01.-16.01.	17.01.-23.01.	24.01.-30.01.	31.01.-6.02.	7.02.-13.02.
	57%	54%	66%	64%	76%	76%	83%	81%	81%	73%	61%	54%	51%	47%	41%	48%	52%	50%	57%	57%	60%	66%	70%	71%



Veselības ministrija

21 Neatliekamās medicīniskās palīdzības slimnīcas kopējā gultu noslodze (vidēji nedēļā)

07.02. – 14.02. 72% noslodze. Janvāra- februāra laikā proporcionāli pieaudzis Covid-19 pacientu skaits no 7% līdz 15% no kopējā aizņemto gultu skaita.

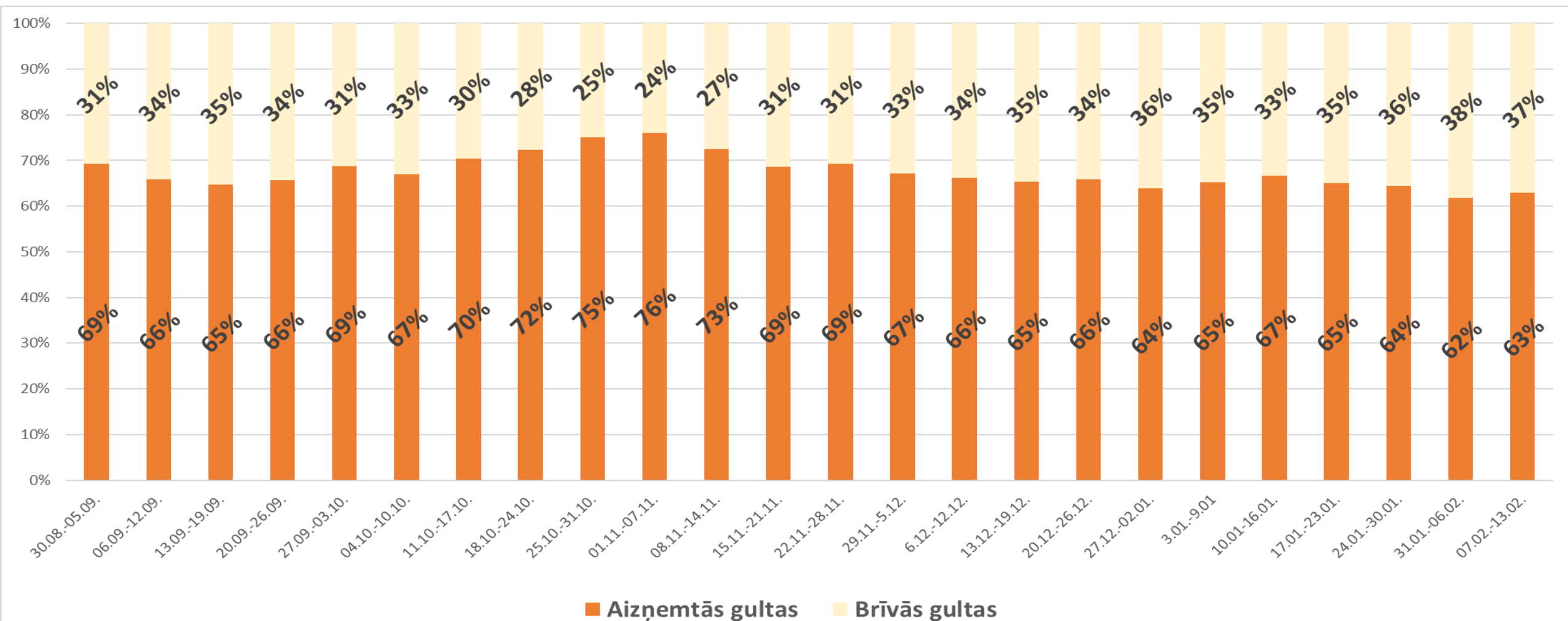




Veselības ministrija

21 Neatliekamās medicīniskās palīdzības slimnīcas intensīvās terapijas 2. un 3. līmeņa kopējā gultu noslodze (vidēji nedēļā)

07.02. –13.02. 63% noslodze (IT gultu noslodze nedaudz palielinājums)

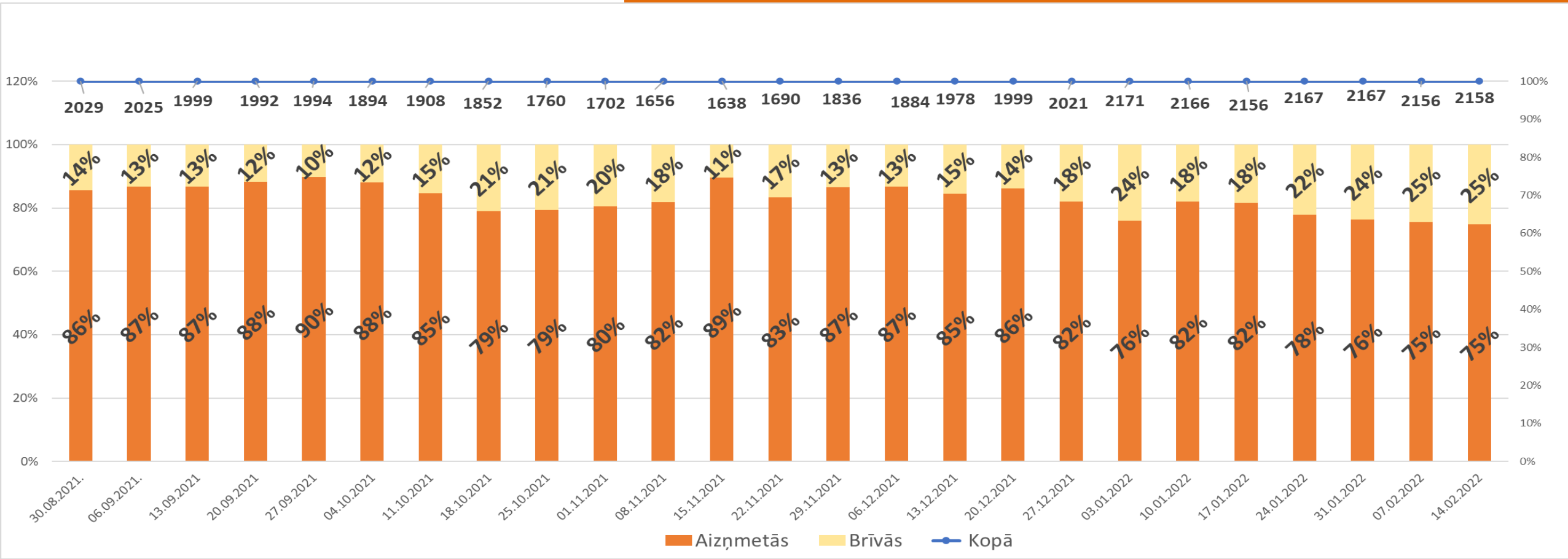




Veselības ministrija

21 Neatliekamās medicīniskās palīdzības slimnīcas terapeitisko gultu kopējā noslodze septembrī- februāris

14.02. – 75% noslodze. Pēdējo divu nedēļu terapijas profila gultu noslodze saglabājas nemainīga (75%)



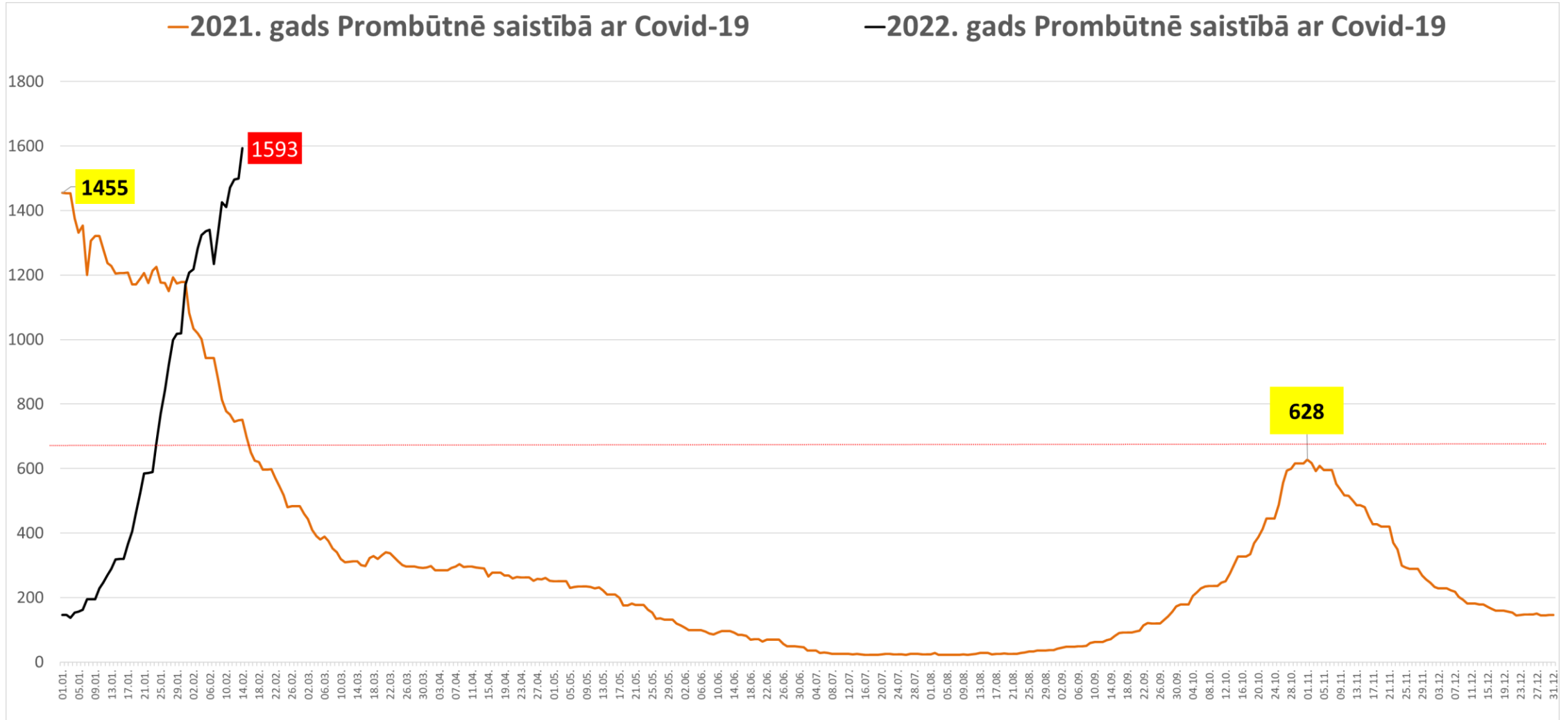
6.09.2021	13.09.2021	20.09.2021	27.09.2021	4.10.2021	11.10.2021	18.10.2021	25.10.2021	1.11.2021	8.11.2021	15.11.2021	22.11.2021	29.11.2021	6.12.2021	13.12.2021	20.12.2021	27.12.2021	3.01.2022	10.01.2022	17.01.2022	24.01.2022	31.01.2022	7.02.2022	14.02.2022
0%	-1%	0%	0%	-5%	1%	-3%	-5%	-3%	-3%	-1%	3%	9%	3%	5%	1%	1%	7%	0%	-1%	1%	0%	-1%	0%



Veselības ministrija

Darbinieki prombūtnē saistībā ar Covid-19 (dati no vairāk nekā 40 ārstniecības iestādēm)

Turpinās prombūtnē esošo un ar Covid-19 inficēto darbinieku skaita pieaugums (sasniegts līdz šim augstākais vienlaicīgi prombūtnē esošo darbinieku skaits Covid-19 dēļ, pārsniedzot 2020.gada nogales rādītājus)

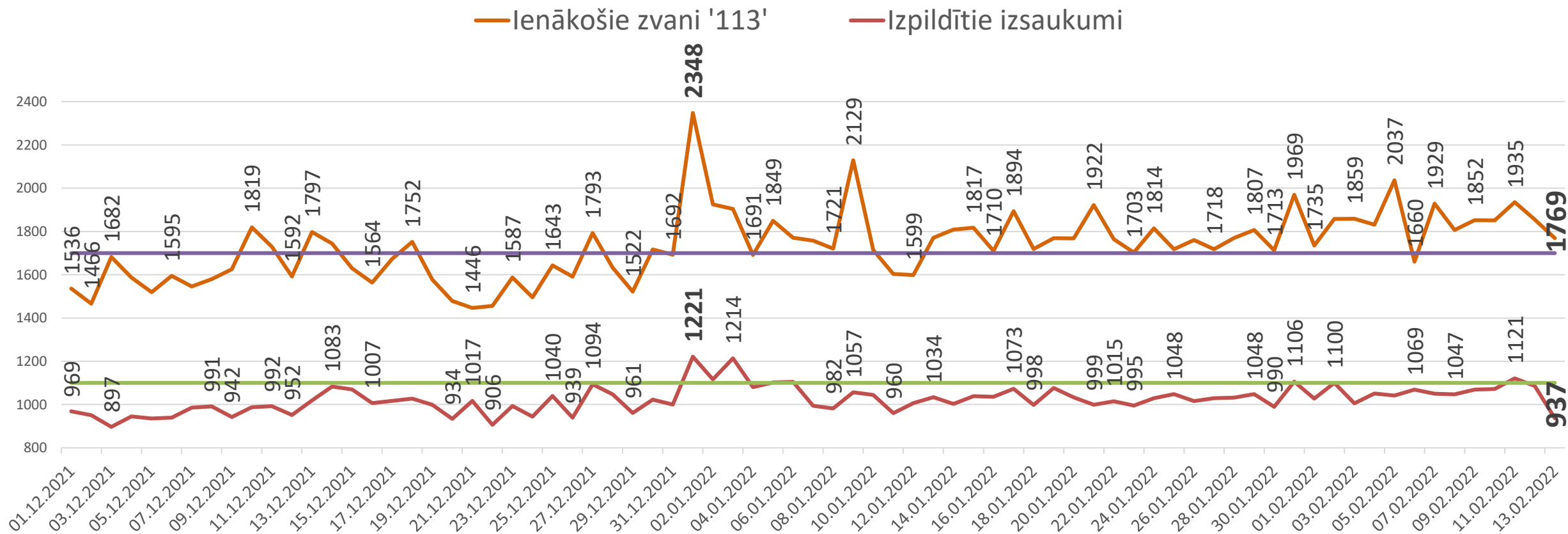




Veselības ministrija

Neatliekamās medicīniskās palīdzības dienesta operatīvās vadības centrā ienākošo zvanu skaits un brigāžu izpildīto izsaukumu skaits

Februāra pirmajās divās nedēļās **113 ienākošo zvanu skaits** (vid. dnn 1844) **nedaudz augstāks nekā janvārī** (vid. dnn 1804). **Izpildīto izsaukumu skaits nebūtiski augstāks** (vid. dnn 1052) **nekā janvārī** (vid. dnn 1048).



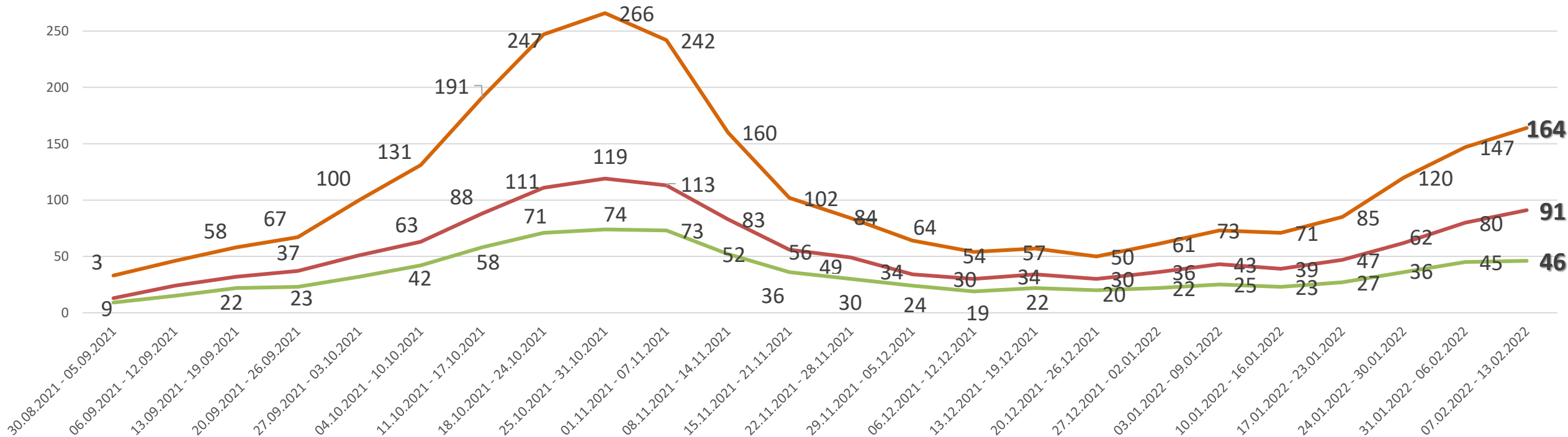


Veselības ministrija

NMPD izsaukumu skaits pie Covid-19 pacientiem

Pēdējās nedēļas laikā izsaukumu skaits pie Covid-19 pacientiem pieaudzis, salīdzinot ar iepriekšējām nedēļām.

- Izsaukumu skaits pie pacientiem ar diagnozēm U07.1 Covid-19, ja vīruss identificēts vai U07.2 Covid-19, ja vīruss nav identificēts
- Nogādāti ārstniecības iestādē ar diagnozēm U07.1 Covid-19, ja vīruss identificēts vai U07.2 Covid-19, ja vīruss nav identificēts
- Nogādāti ārstniecības iestādē ar pamata diagnozēm U07.1 Covid-19, ja vīruss identificēts vai U07.2 Covid-19, ja vīruss nav identificēts





Veselības ministrija

Paldies par uzmanību!