



Veselības ministrija

# **Informācija par aktuālo epidemioloģiskās drošības situāciju un Covid-19 testēšanu, kā arī veselības aprūpes sistēmas kapacitāti**

Veselības ministrs  
Daniels Pavļuts

**Rīga, 09.11.2021.**



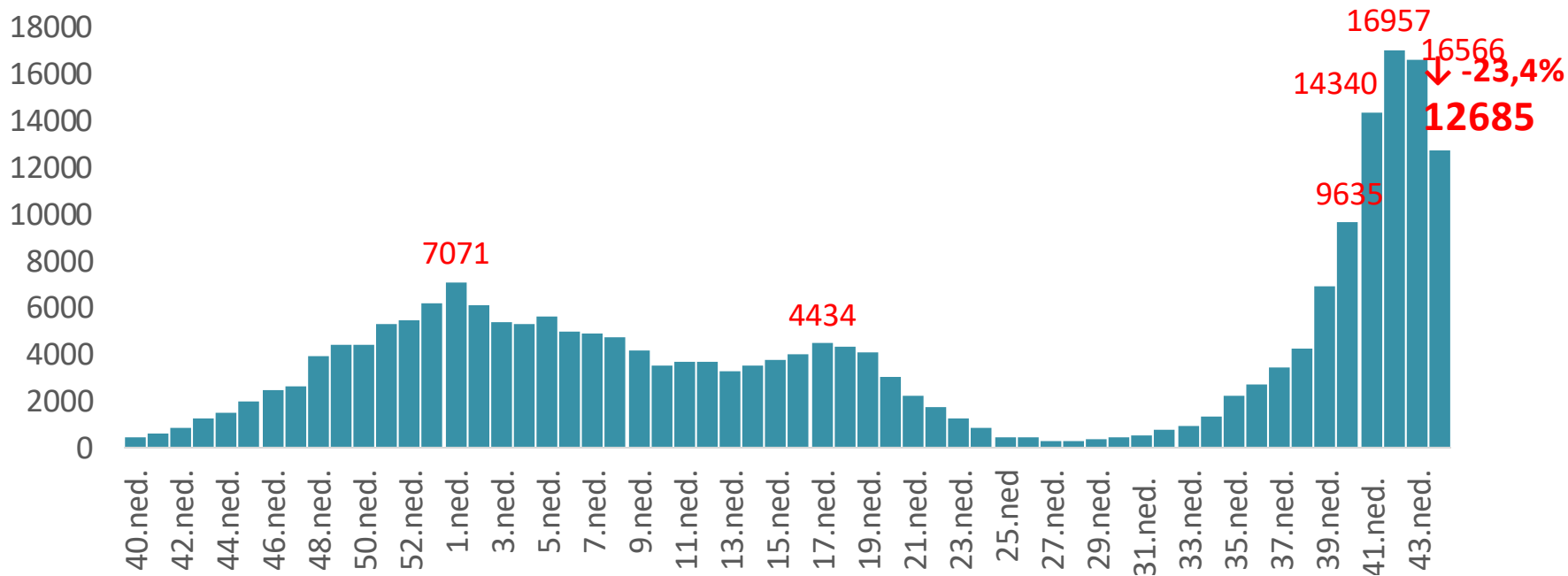
Veselības ministrija

# **Aktuālā epidemioloģiskā situācija un Covid-19 testēšana**



Veselības ministrija

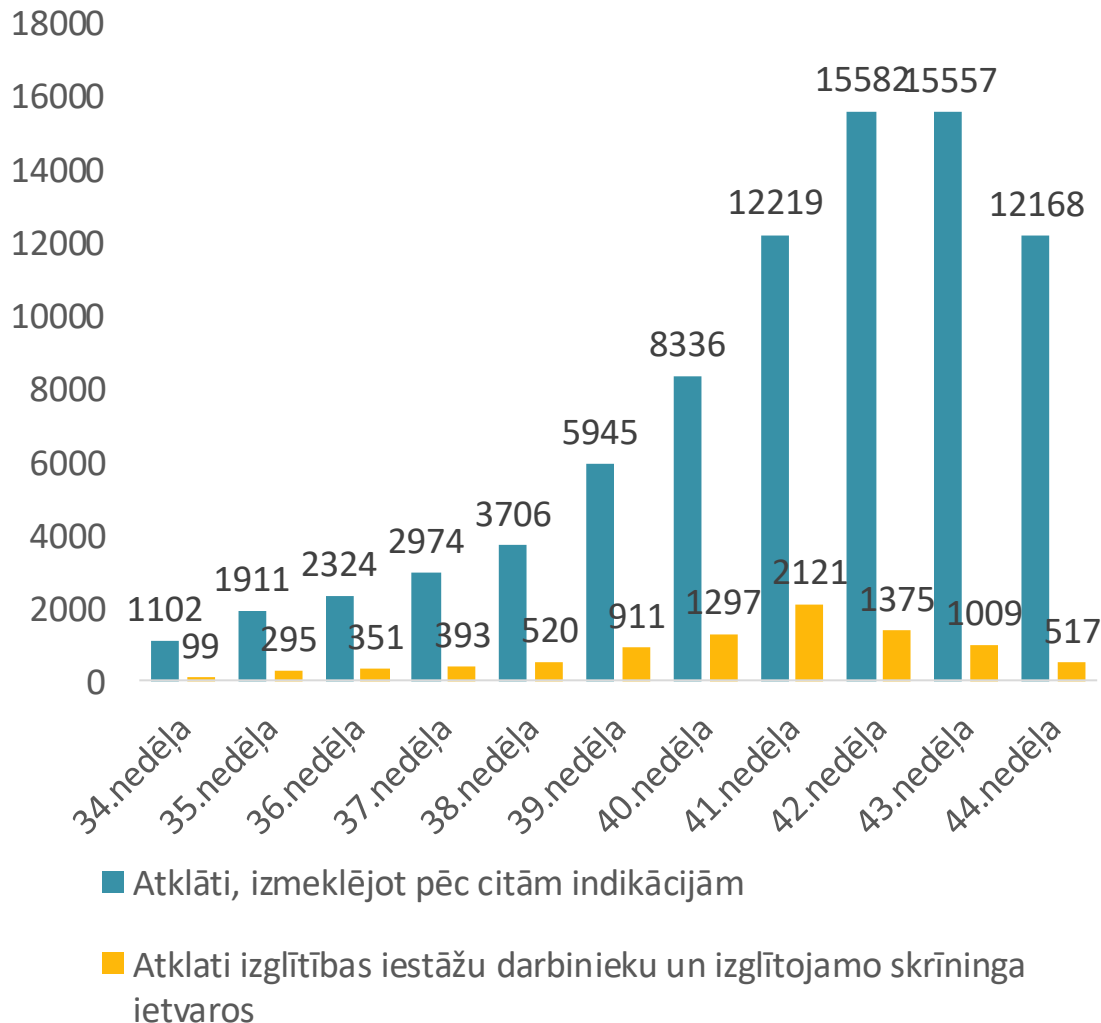
# Covid-19 gadījumu skaits pa nedēļām (2020. g. 40. nedēļā – 2021. gada 44. nedēļā)





Veselības ministrija

# Covid-19 gadījumi, kuri atklāti izglītības iestāžu darbinieku un izglītojamo skrīninga rezultātā un veicot izmeklējumus pēc citām indikācijām 2021.gada 34. – 44. nedēļā



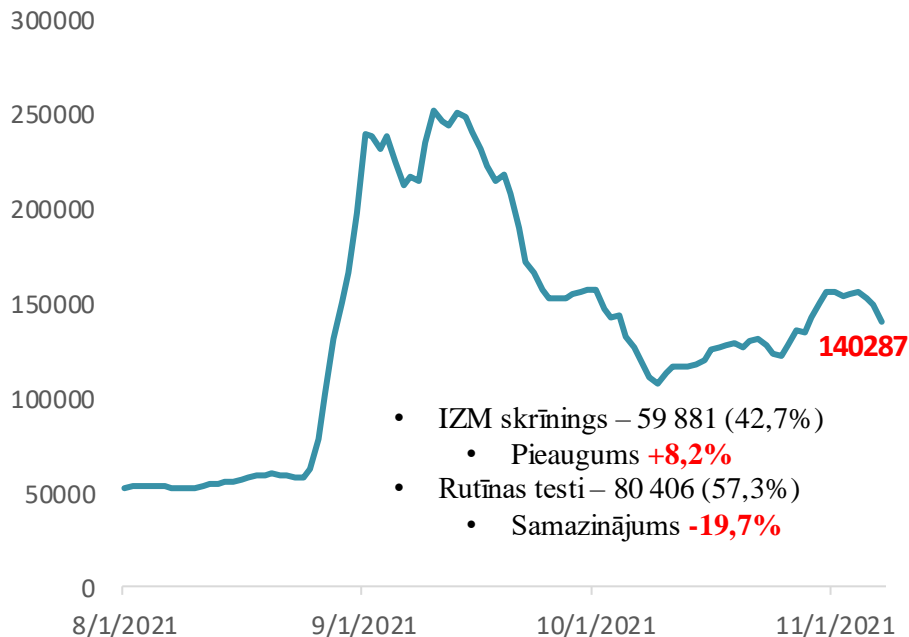
- 517 (4,1%) (43. nedēļā - 1009 (6,1 %)) gadījumi tika atklāti izglītības iestāžu darbinieku un skolēnu skrīninga rezultātā (**samazinājums par 48,8%**)
- Ārpus izglītības iestāžu skrīninga atklāti 12 168 gadījumi (43. nedēļā – 15 557 gadījumi) (**samazinājums par 21,8%**)



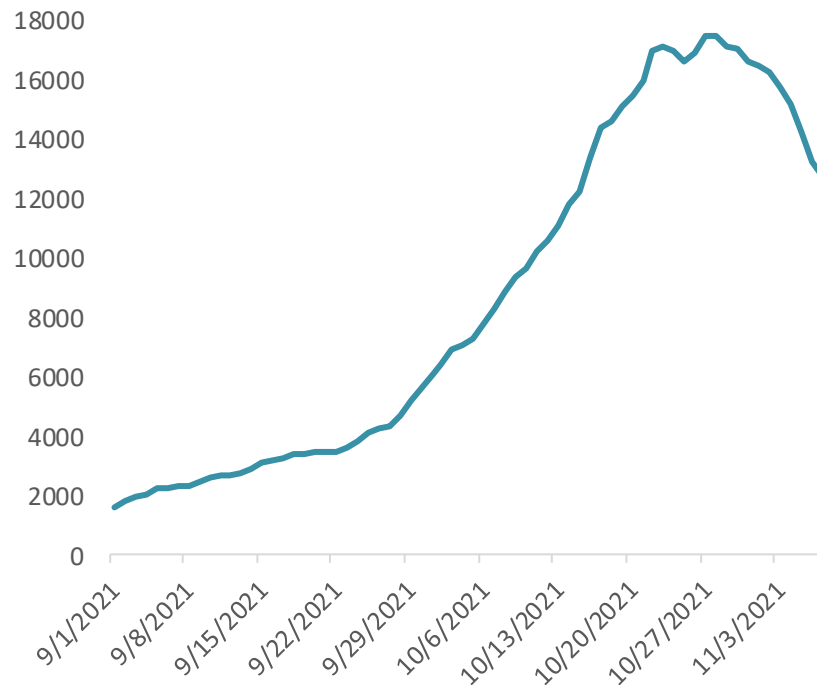
Veselības ministrija

# 7 dienu kumulatīvais Covid-19 testu skaits un Covid-19 gadījumu skaits **uz 31.10.2021.**

## 7 dienu kumulatīvais Covid-19 testu skaits



## 7 dienu kumulatīvais Covid-19 gadījumu skaits



7 dienu tendence: **-9,8%** (vidēji **20 041** tests dienā)

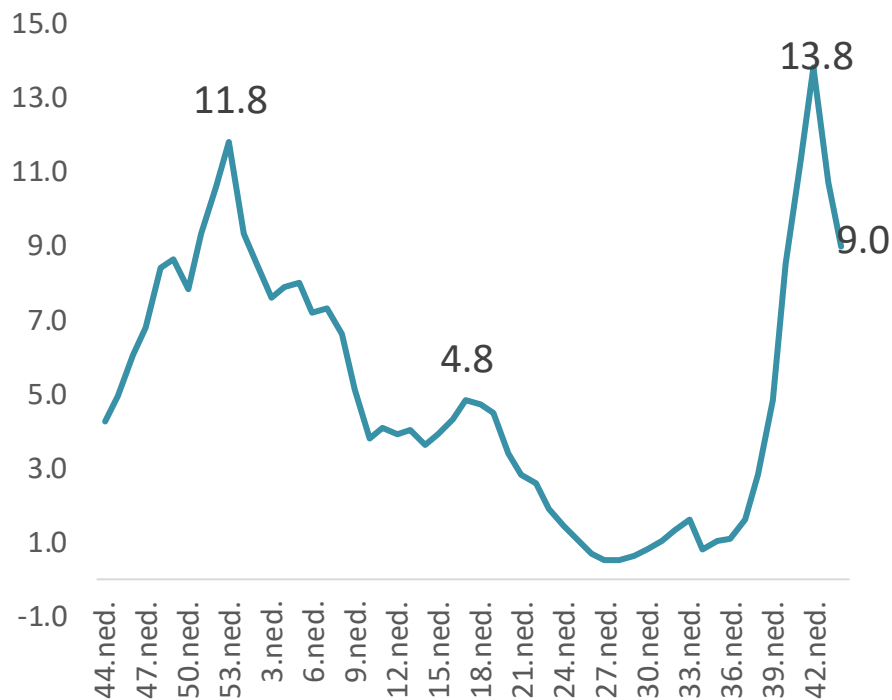
7 dienu tendence: **-23,4%** (vidēji **1812** gadījumi dienā)



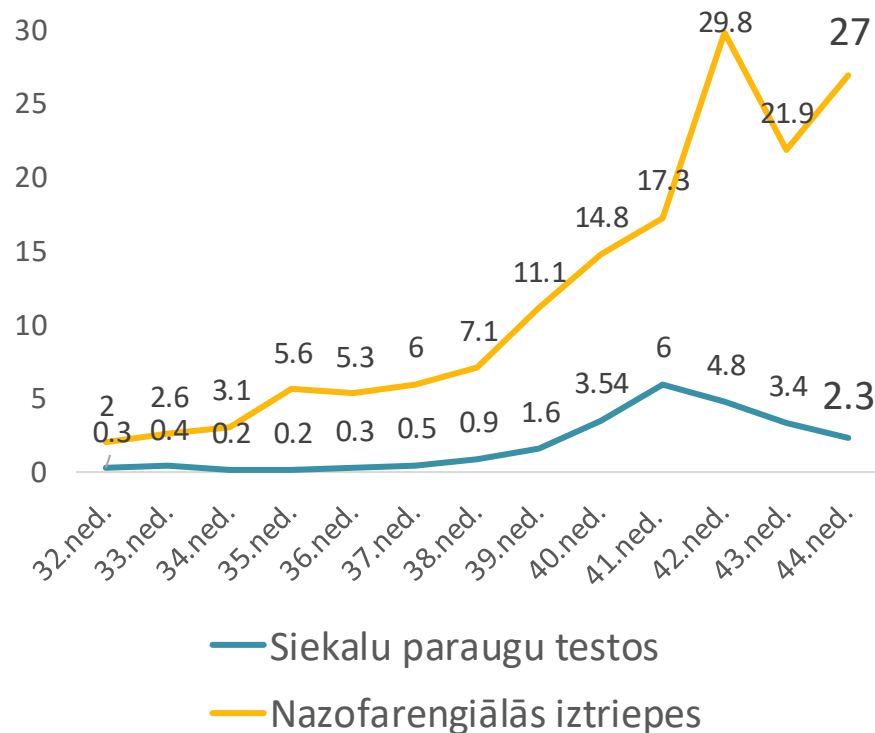
Veselības ministrija

# Covid-19 pozitīvo testu rezultātu īpatsvars (%) pa nedēļām no 2020. g. 44. līdz 2021. g. 44. nedēļai

## Kopējais pozitīvo testu īpatsvars (%)



## Pozitīvo paraugu īpatsvars (%) pēc paraugu veidiem



37. nedēļā siekalu paraugu testēšana – **61%** no visiem paraugiem

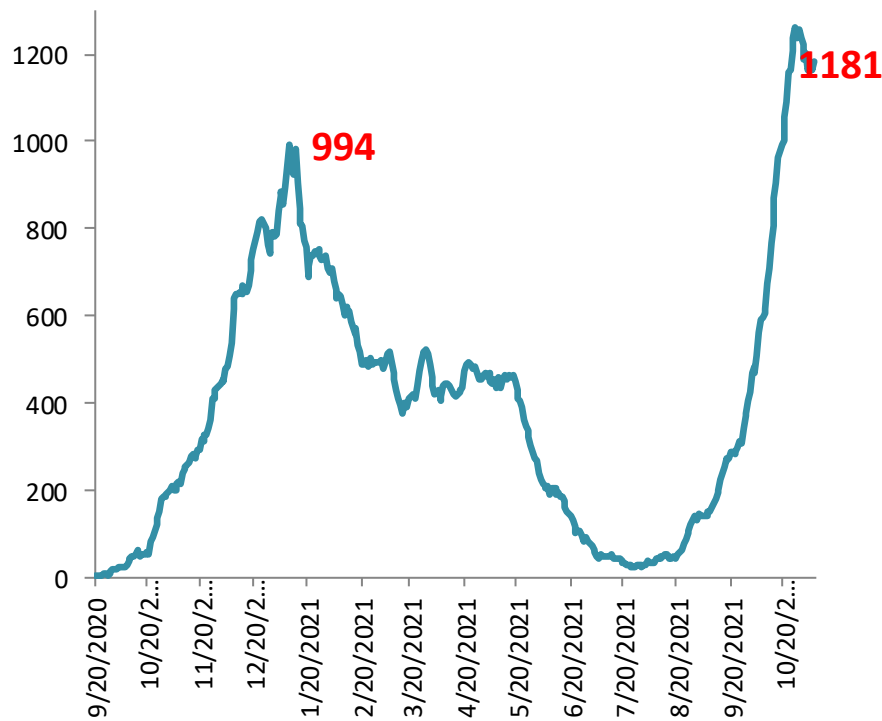
(iepriekšējās nedēļās: 59%, 64%, 53%, 54%, 66%, 70%, 80%, 85%, 86%, 78%, 46%, 45%)



Veselības ministrija

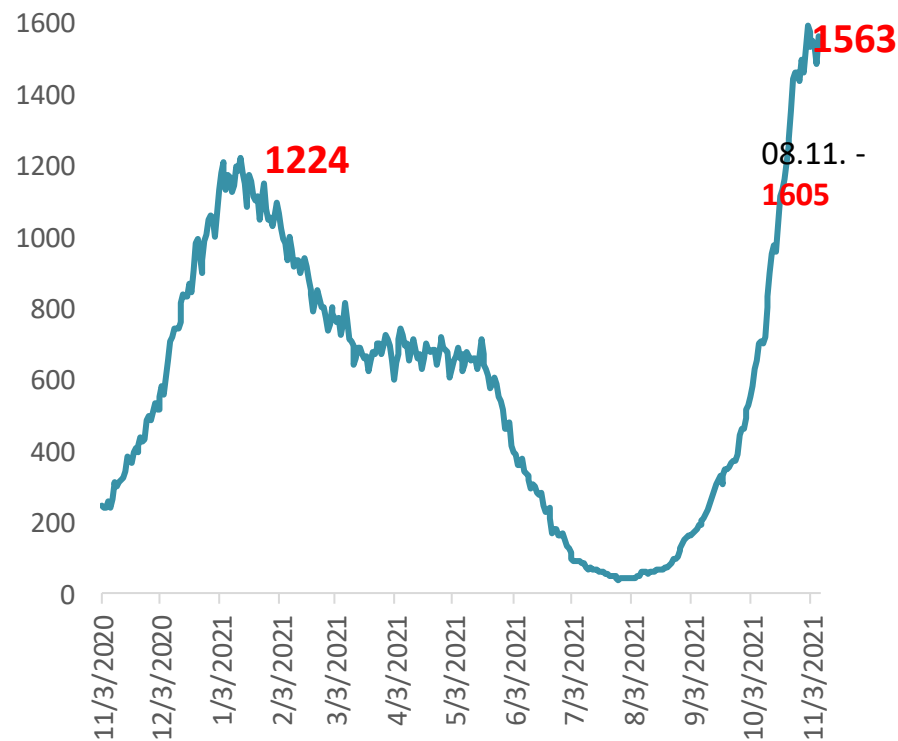
# 7 dienu kumulatīvais stacionēto Covid-19 pacientu skaits un Covid-19 pacientu skaits stacionāros pa dienām **uz 07.11.2021.**

## 7 dienu kumulatīvais stacionēto Covid-19 pacientu skaits



7 dienu tendence: **-3,4%** (vidēji 169 dienā)

## Covid-19 pacientu skaits stacionāros pa dienām

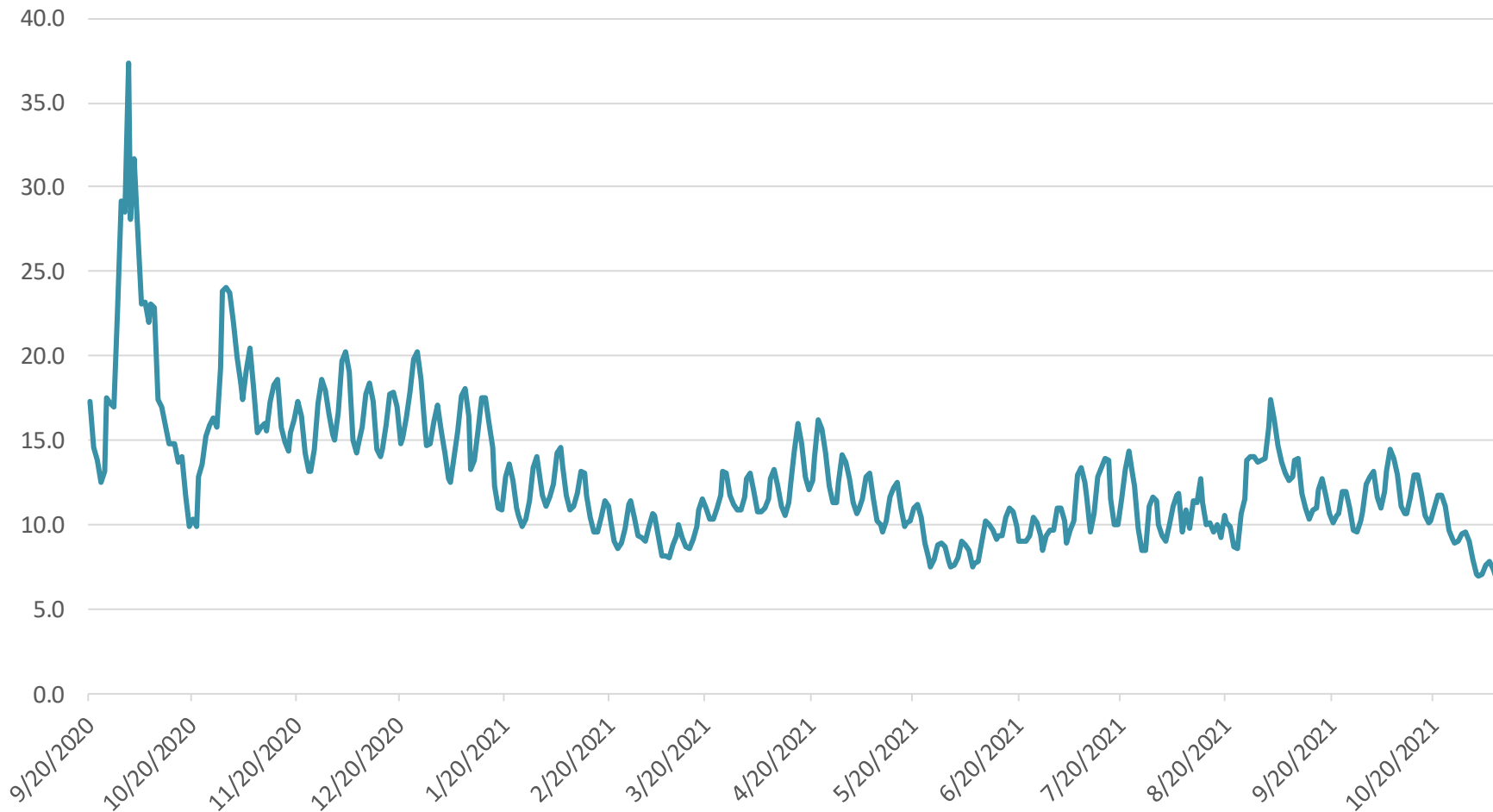


7 dienu tendence: **+5,4%**



Veselības ministrija

# Stacionēto Covid-19 pacientu īpatsvars (%) pa dienām



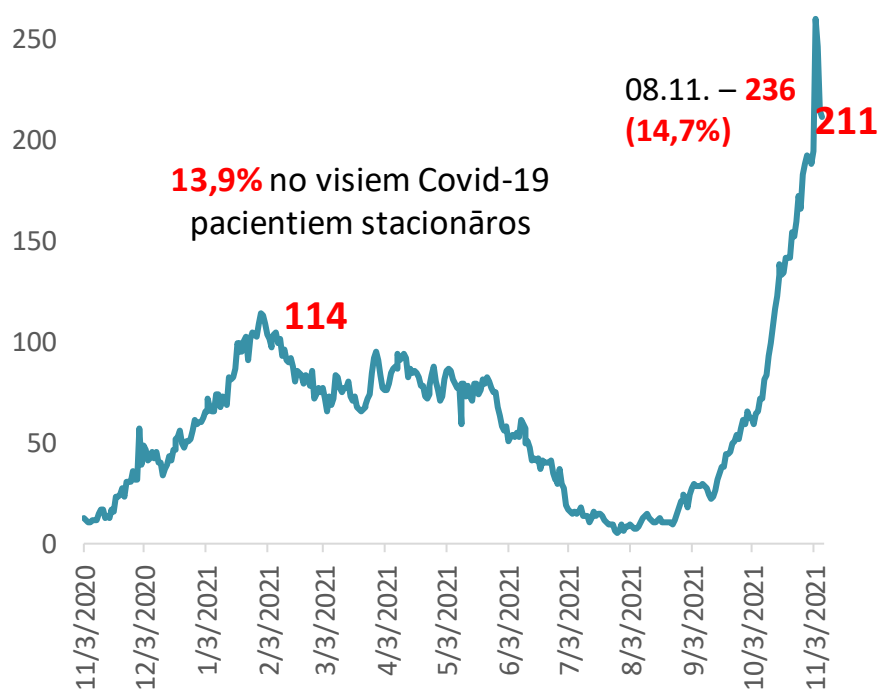




Veselības ministrija

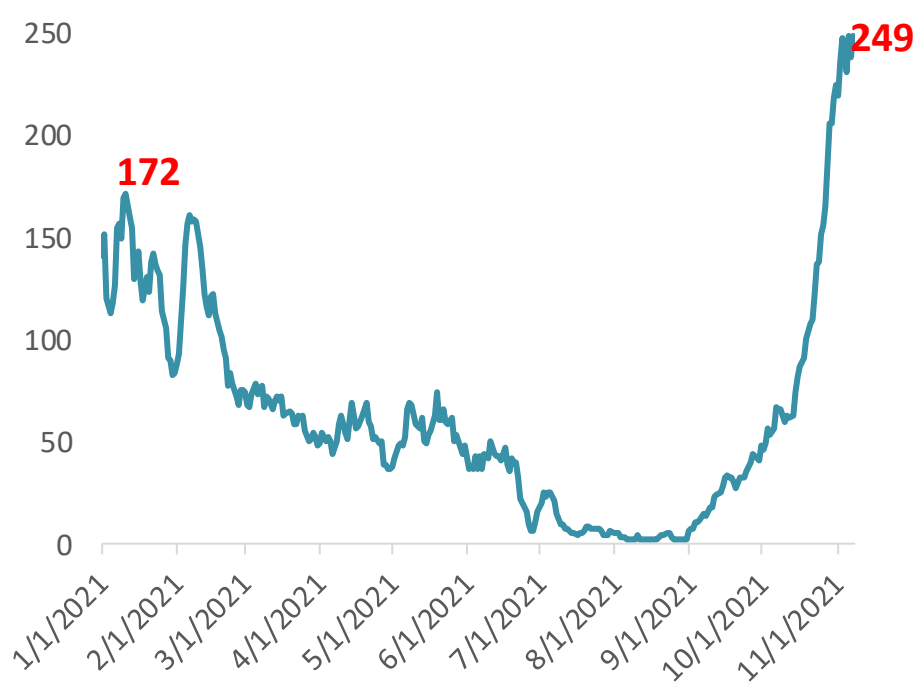
# Smagā stāvoklī esošo Covid-19 pacientu skaits stacionāros pa dienām un 7 dienu kumulatīvais nāves gadījumu skaits Covid-19 pacientiem **uz 07.11.2021.**

## Pacientu skaits stacionāros ar smagu Covid-19 slimības gaitu



7 dienu tendence: **+20%**

## 7 dienu kumulatīvais nāves gadījumu skaits Covid-19 pacientiem

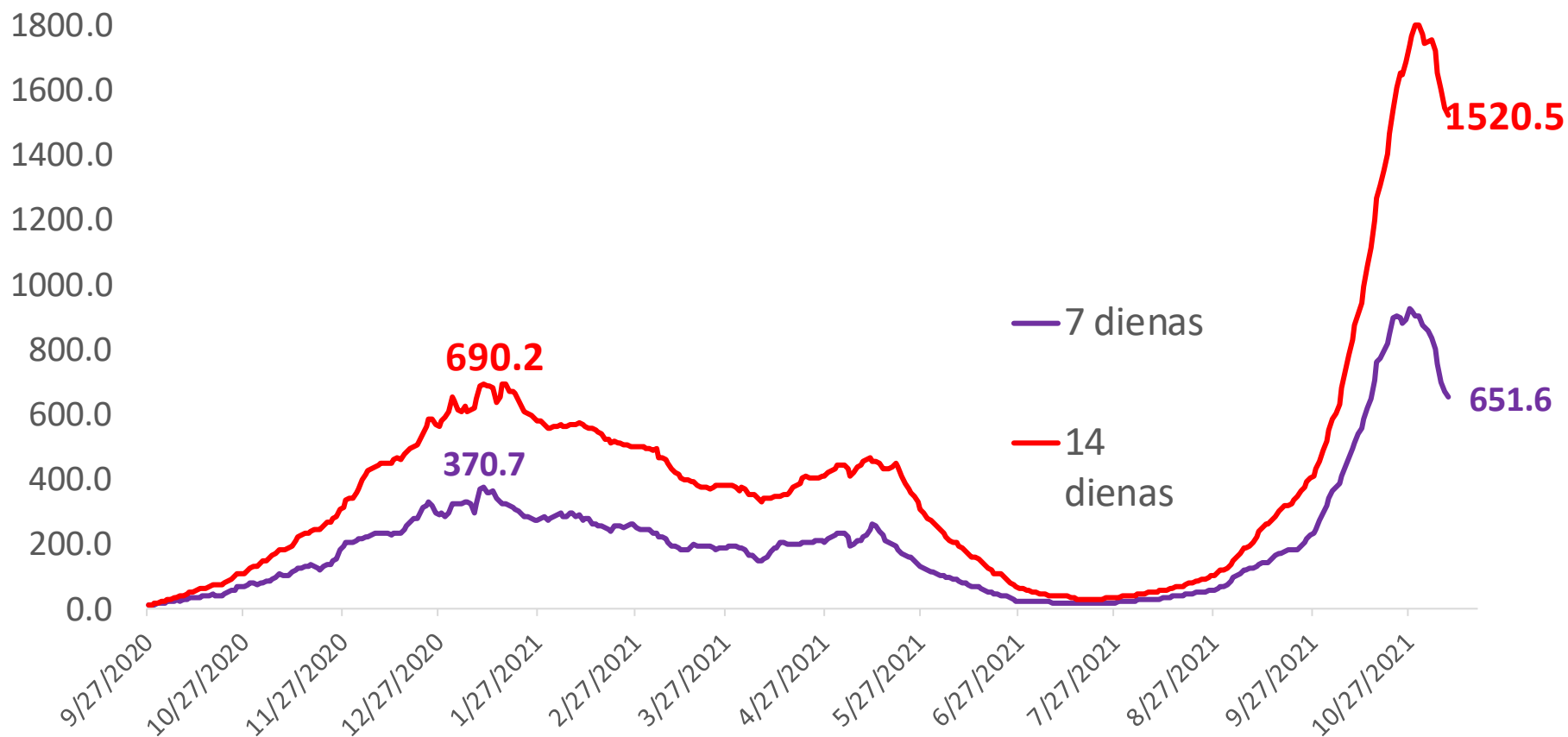


7 dienu tendence: **pieaugums par 10,7%** - vidēji 36 gadījumi dienā



Veselības ministrija

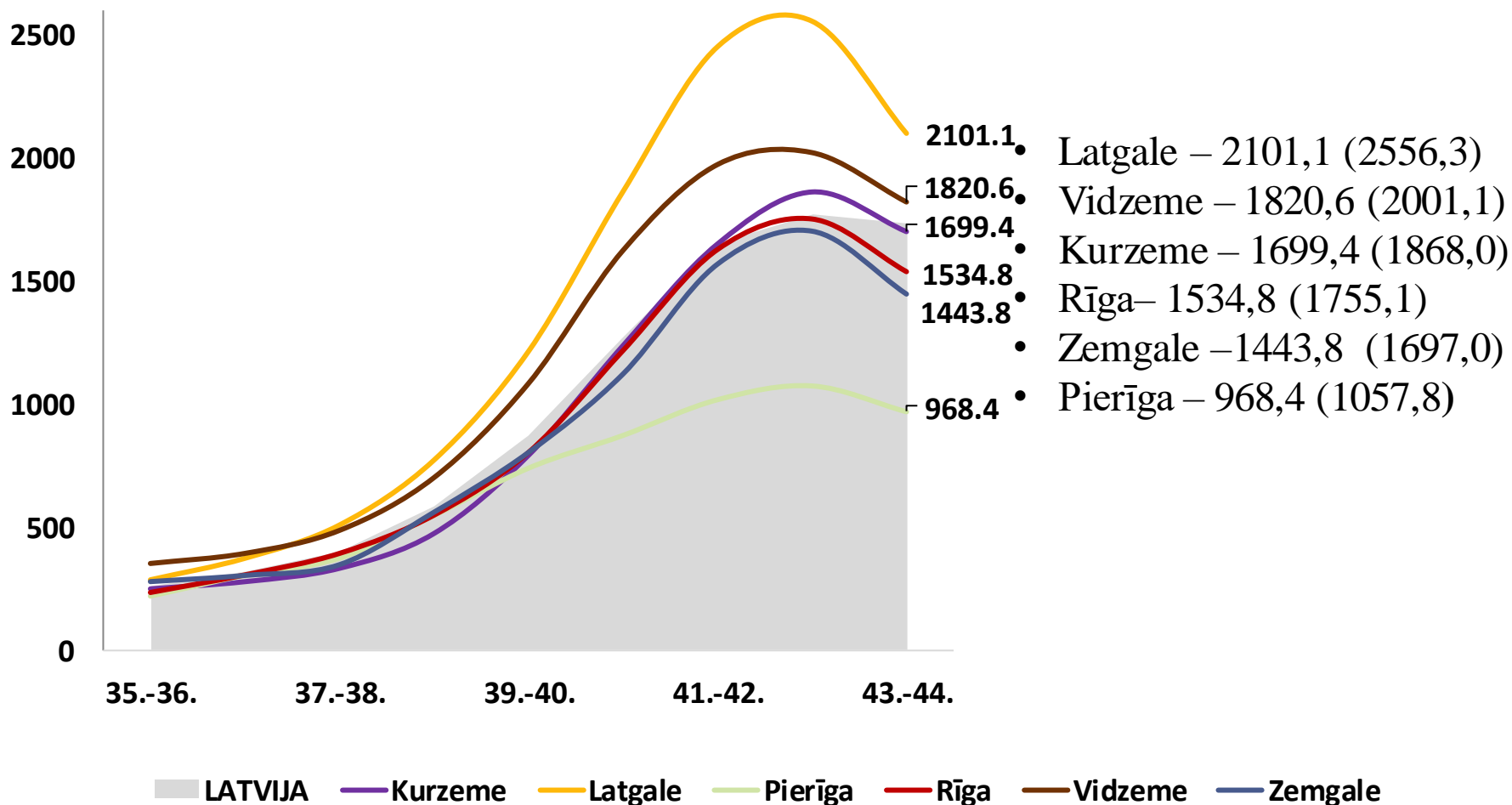
# 7 un 14 dienu kumulatīvais Covid-19 gadījumu skaits uz 100 000 iedz. provizoriski uz **08.11.2021.**





Veselības ministrija

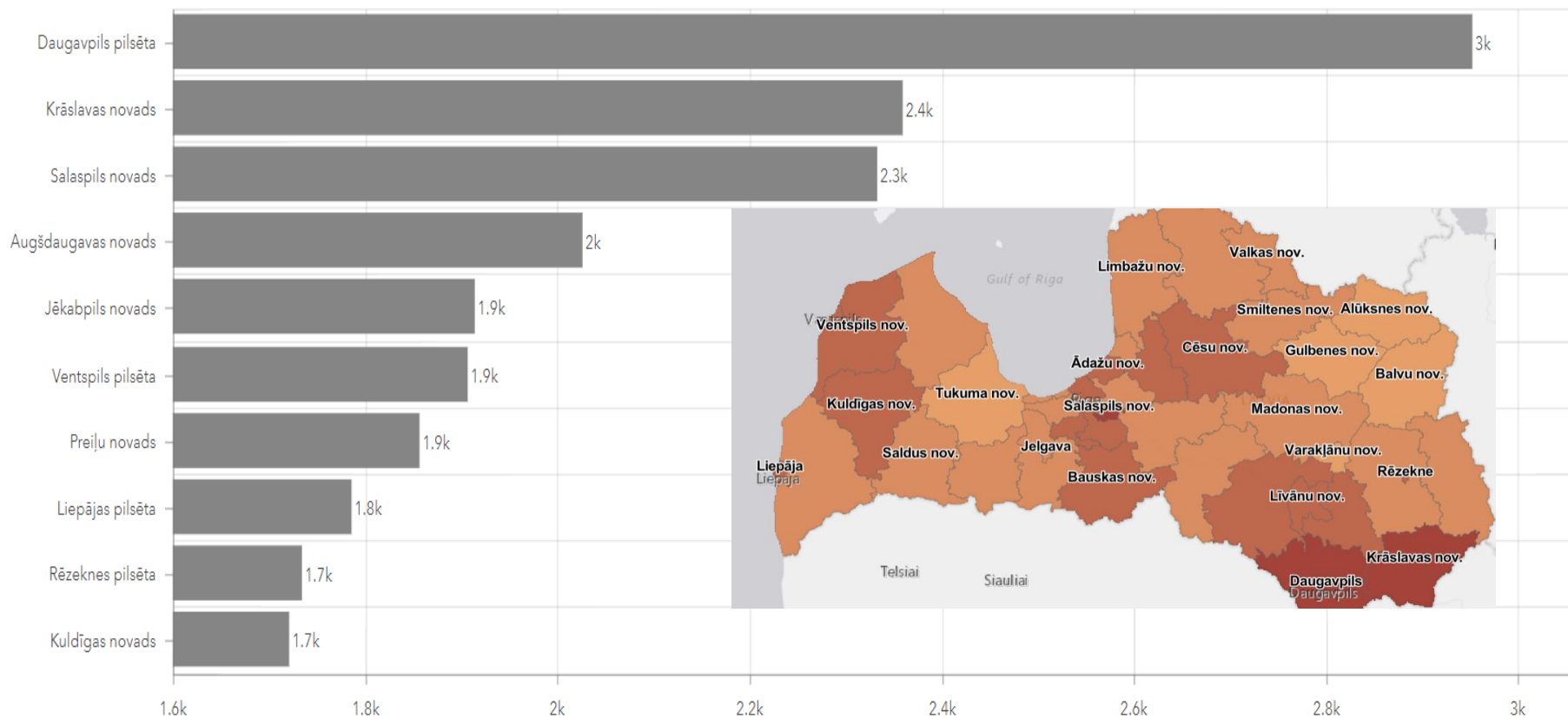
# 14 dienu kumulatīvais Covid-19 gadījumu skaits uz 100 000 iedzīvotāju Latvijas reģionos pa nedēļām (35. – 44. nedēļa)





Veselības ministrija

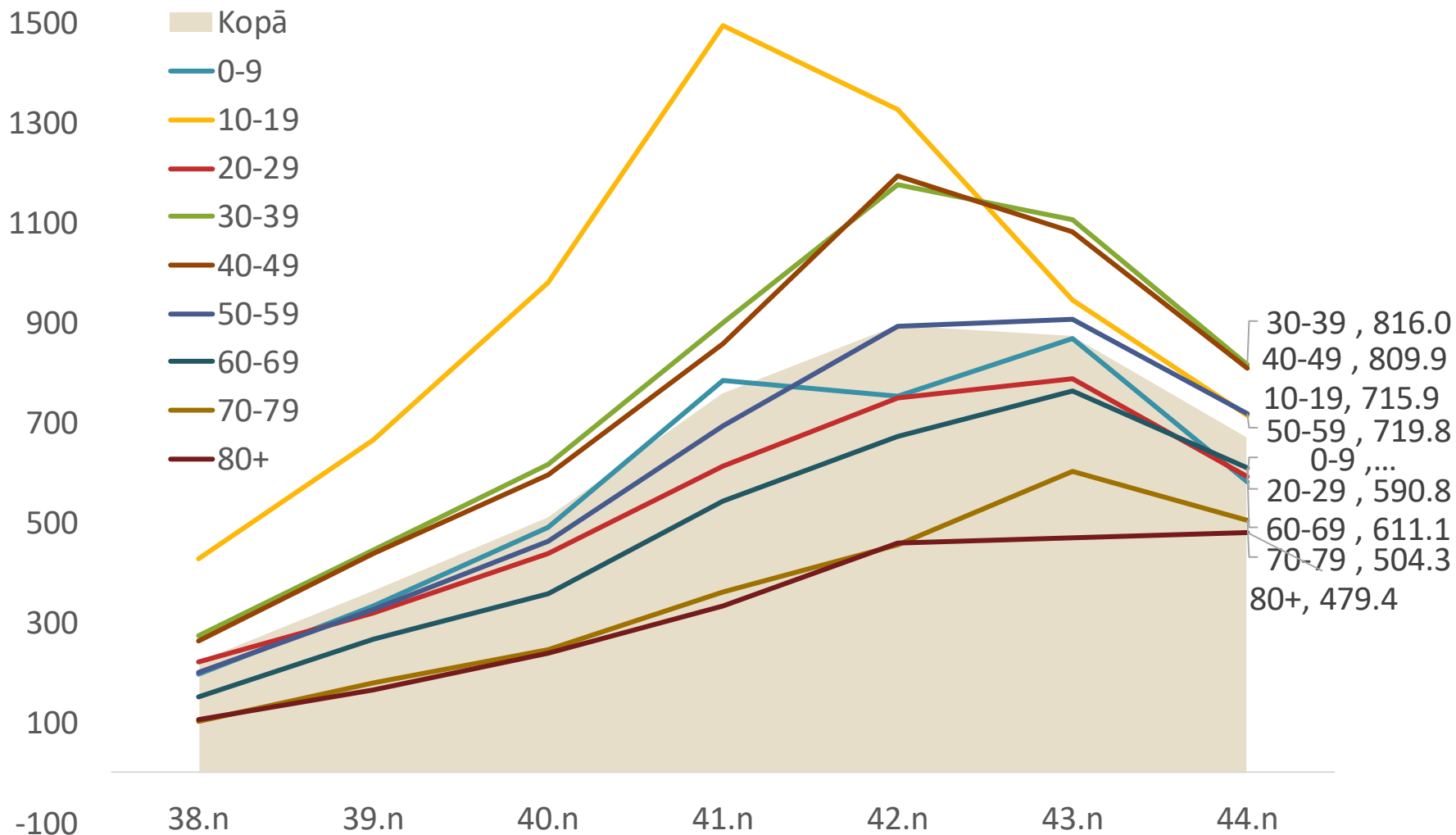
# 10 pilsētas un novadi ar visaugstāko saslimstību ar Covid-19





Veselības ministrija

# Covid-19 gadījumu skaits uz 100 000 iedzīvotāju vecuma grupās (38.- 44.nedēļa)

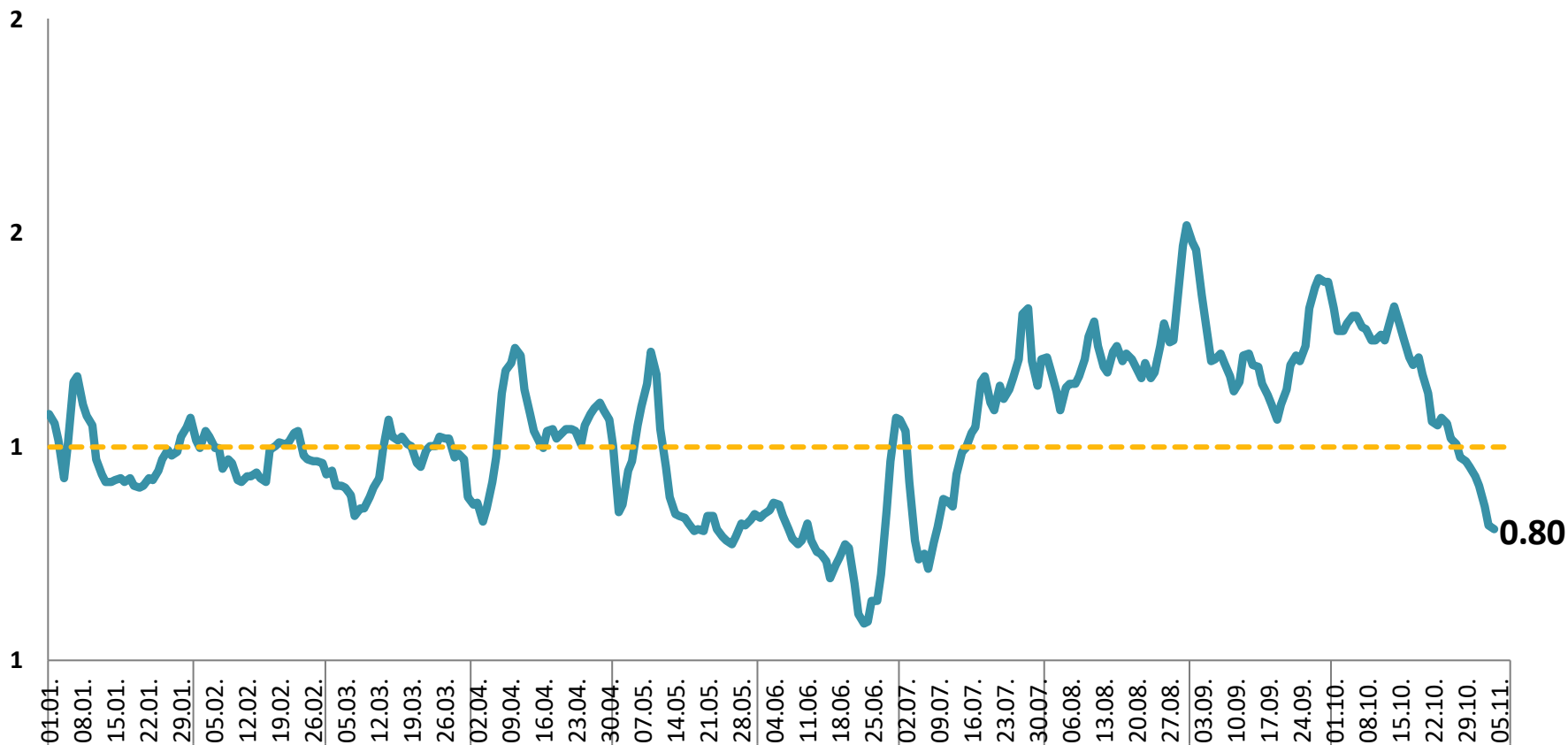




Veselības ministrija

# Covid-19 infekcijas reprodaktivitātes koeficients (R) pa dienām Latvijā (provizoriski uz 07.11.2021.

**R = 0,80**



WHO PAHO, R package "EpiEstim", <https://harvardanalytics.shinyapps.io/covid19/>



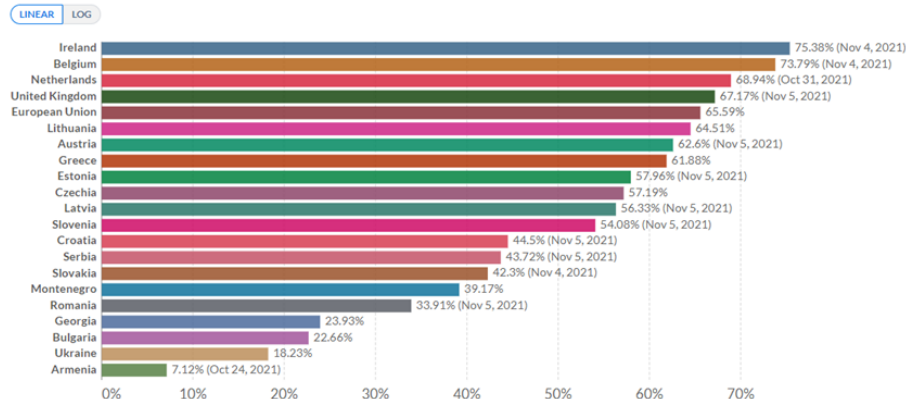
Veselības ministrija

# 20 Eiropas valstis ar visaugstāko saslimstību ar Covid-19 (7 dienu kumulatīvais gadījumu skaits uz 1 000 000 iedz.)

## Vakcinācijas aptvere

Share of the population fully vaccinated against COVID-19, Nov 6, 2021

Total number of people who received all doses prescribed by the vaccination protocol, divided by the total population of the country.



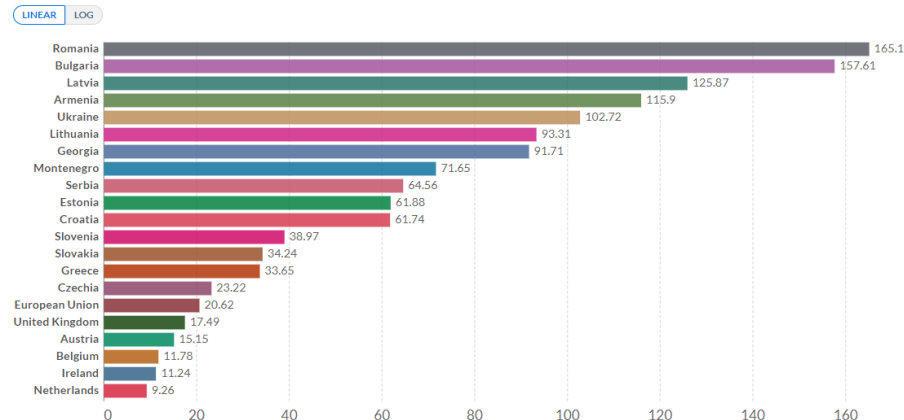
Source: Official data collated by Our World in Data. Alternative definitions of a full vaccination, e.g. having been infected with SARS-CoV-2 and having 1 dose of a 2-dose protocol, are ignored to maximize comparability between countries.

CC BY

## Mirstība

Weekly confirmed COVID-19 deaths per million people, Nov 6, 2021

Weekly confirmed deaths refer to the cumulative number of confirmed deaths over the previous week.



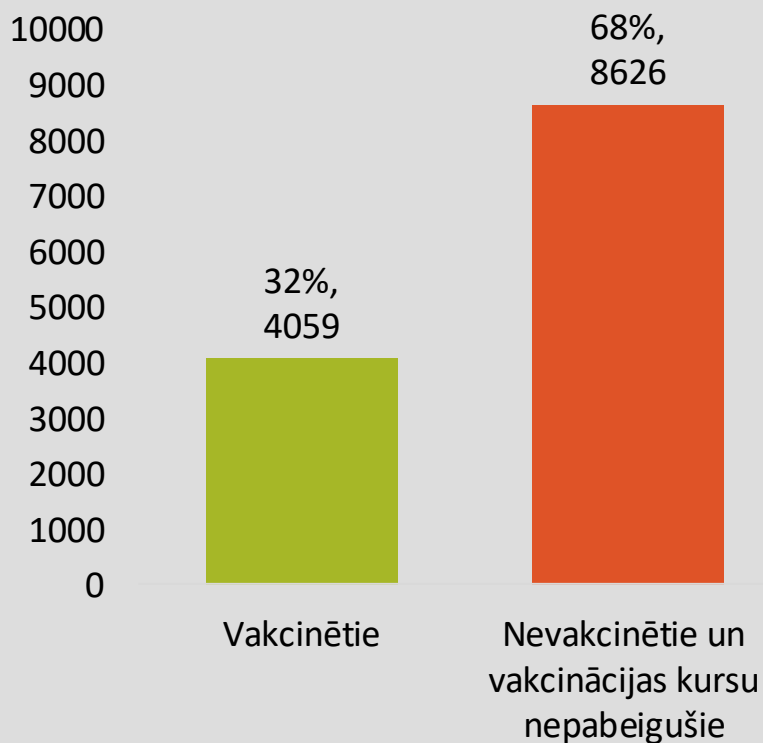
Source: Johns Hopkins University CSSE COVID-19 Data

CC BY



Veselības ministrija

## Inficētie, 44. nedēļā (01.11.2021 - 07.11.2021)



**44. nedēļā nevakcinētiem un daļēji vakcinētiem cilvēkiem Latvijā Covid-19 konstatēts 2,2 reizes biežāk nekā pilnībā vakcinētiem**

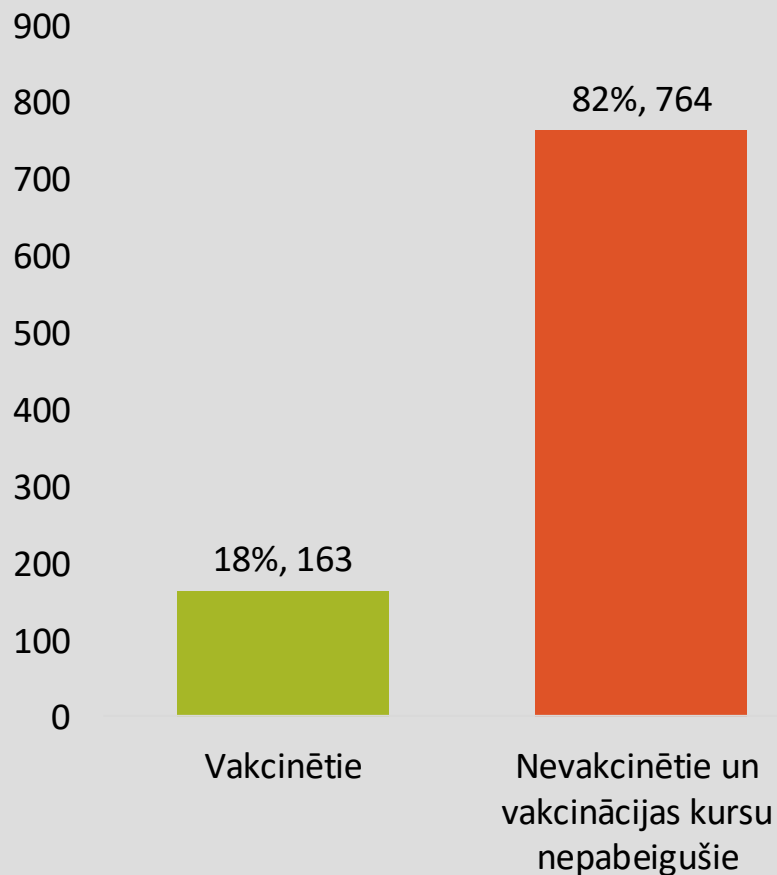
**Salīdzinot saslimstības intensitāti (uz 100 000 iedzīvotājiem) vakcinēto un nevakcinēto/daļēji vakcinēto cilvēku vidū**





Veselības ministrija

## Stacionētie\* 43. nedēļā (25.10.2021 - 31.10.2021)



**RR = 4,4**

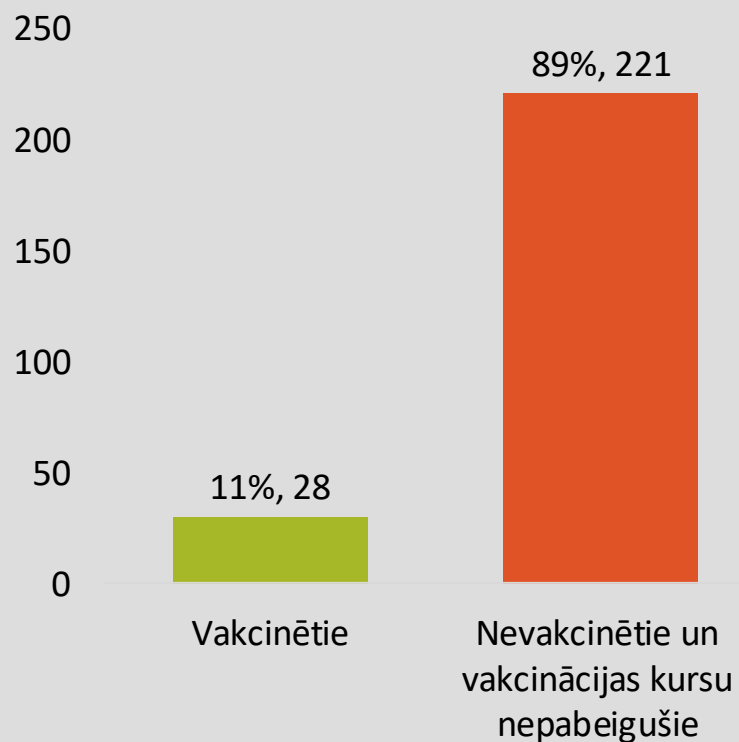
**Salīdzinot saslimstības intensitāti (uz 100 000 iedzīvotājiem) vakcinēto un nevakcinēto/dalēji vakcinēto cilvēku vidū**

\* pacienti ar pamatdiagnozi U07.1



Veselības ministrija

## Mirušie par kuriem tika paziņots 44. nedēļā (30.10.2021 - 6.11.2021)



**RR = 8,0**

**Salīdzinot saslimstības  
intensitāti (uz 100 000  
iedzīvotājiem) vakcinēto un  
nevakcinēto/daļēji vakcinēto  
cilvēku vidū**



Veselības ministrija

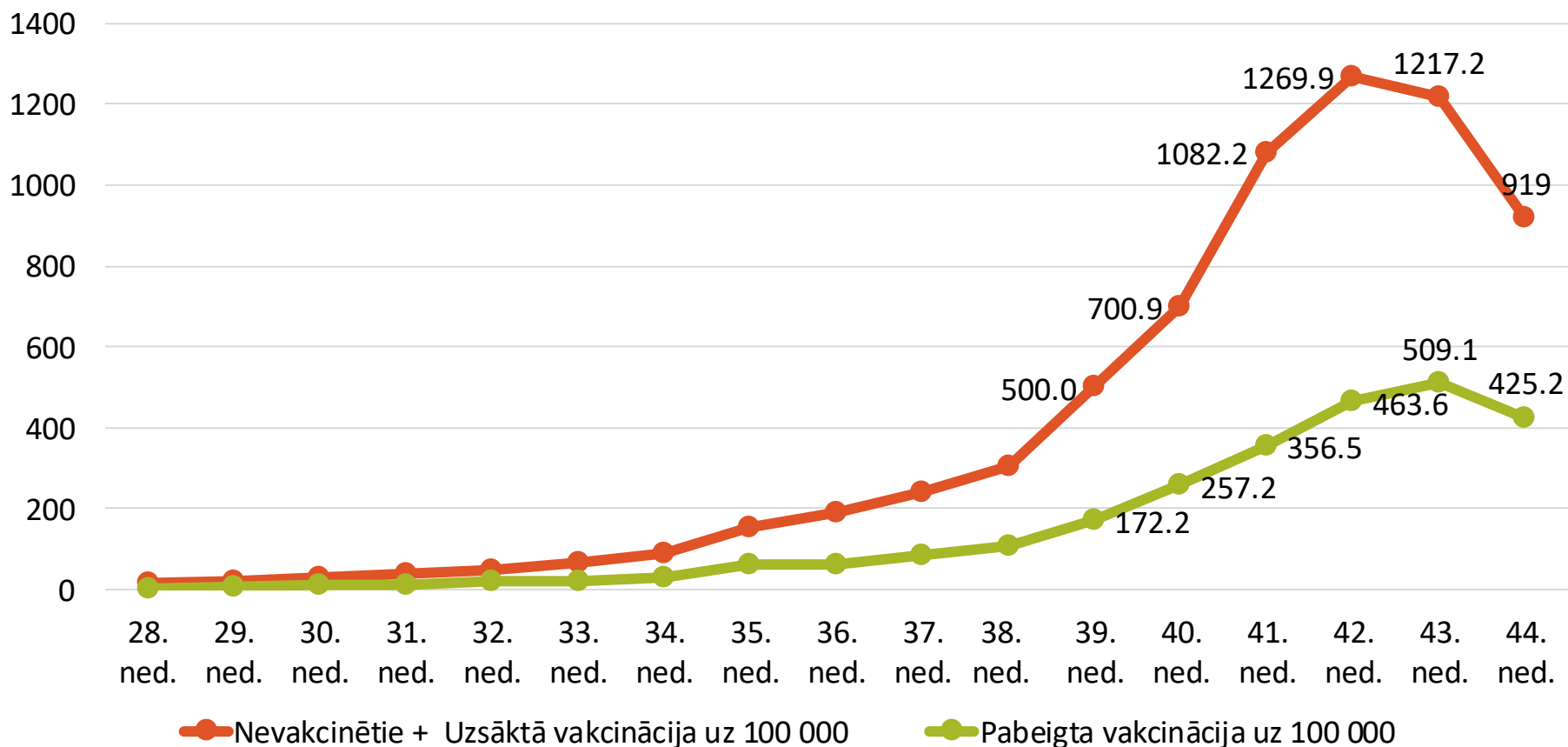
## Mirušie par kuriem tika paziņots 44. nedēļā sadalījumā pa vecuma grupām

<b>Vecuma grupas</b>	Pilnībā vakcinēti	Daļēji vakcinēti	Nevakcinēti	Kopā	<b>RR</b>
<b>30-39</b>			2	2	--
<b>40-49</b>	1	1	7	9	<b>8,1</b>
<b>50-59</b>	5	2	21	28	<b>4,7</b>
<b>60-69</b>	6	6	36	48	<b>7,1</b>
<b>70-79</b>	3	2	58	63	<b>20,3</b>
<b>80-89</b>	10	1	71	82	<b>7,3</b>
<b>90+</b>	3		14	17	<b>4,7</b>
<b>Kopā</b>	28	12	209	249	<b>8,0</b>



Veselības ministrija

## Saslimstība pa nedēļām uz 100 000 vakcinētām personām un uz 100 000 nevakcinētām un vakcinācijas kursu nepabeigušām personām (12.07.2021 – 07.11.2021)





Veselības ministrija

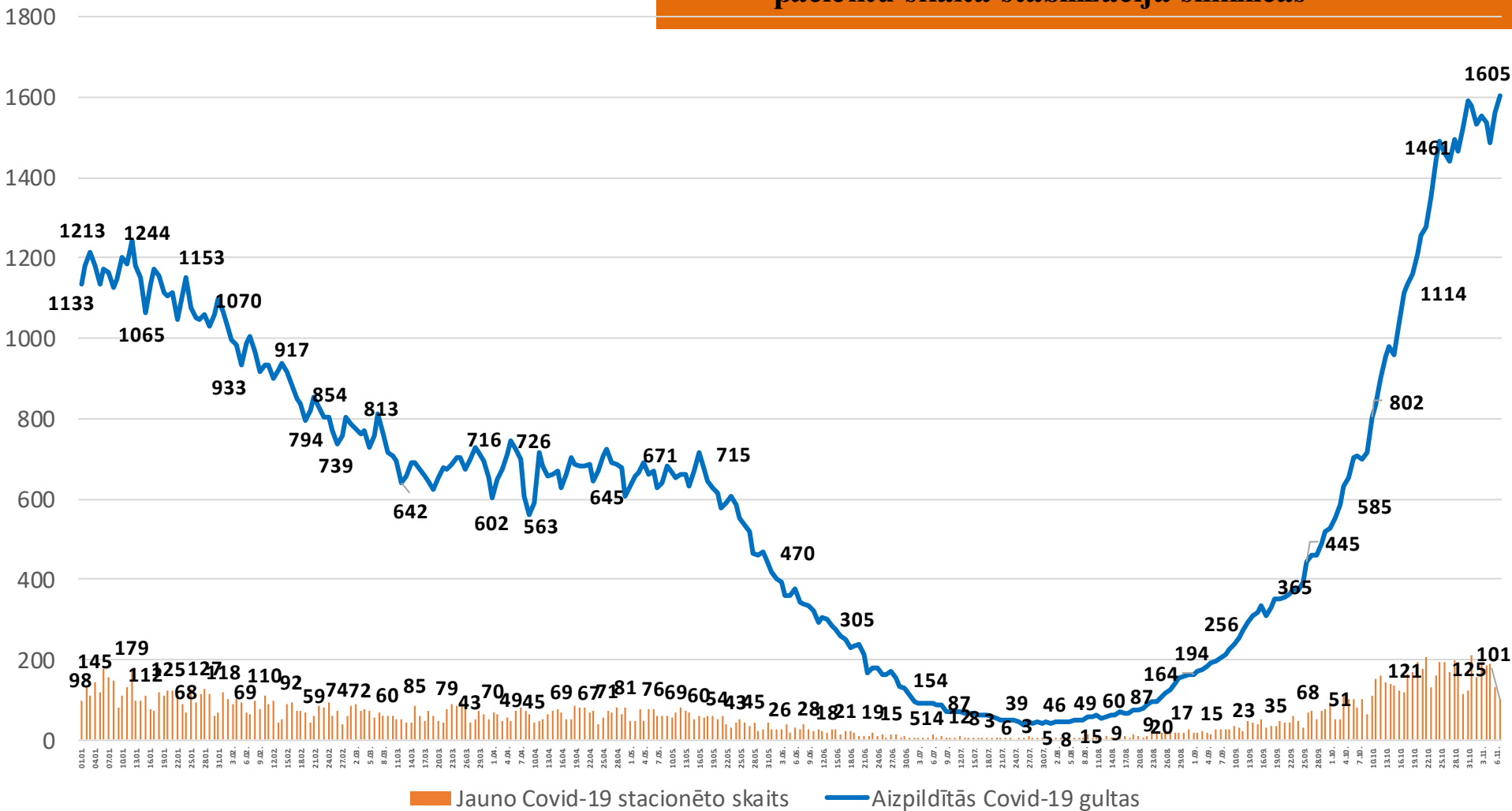
# **Veselības aprūpes sistēmas kapacitāte un noslodze**



Veselības ministrija

# Situācijas raksturojums: 2021. gada janvāris - novembris

**Pēdējo 2 nedēļu laikā novērojama pakāpeniska Covid-19 pacientu skaita stabilizācija slimnīcās**

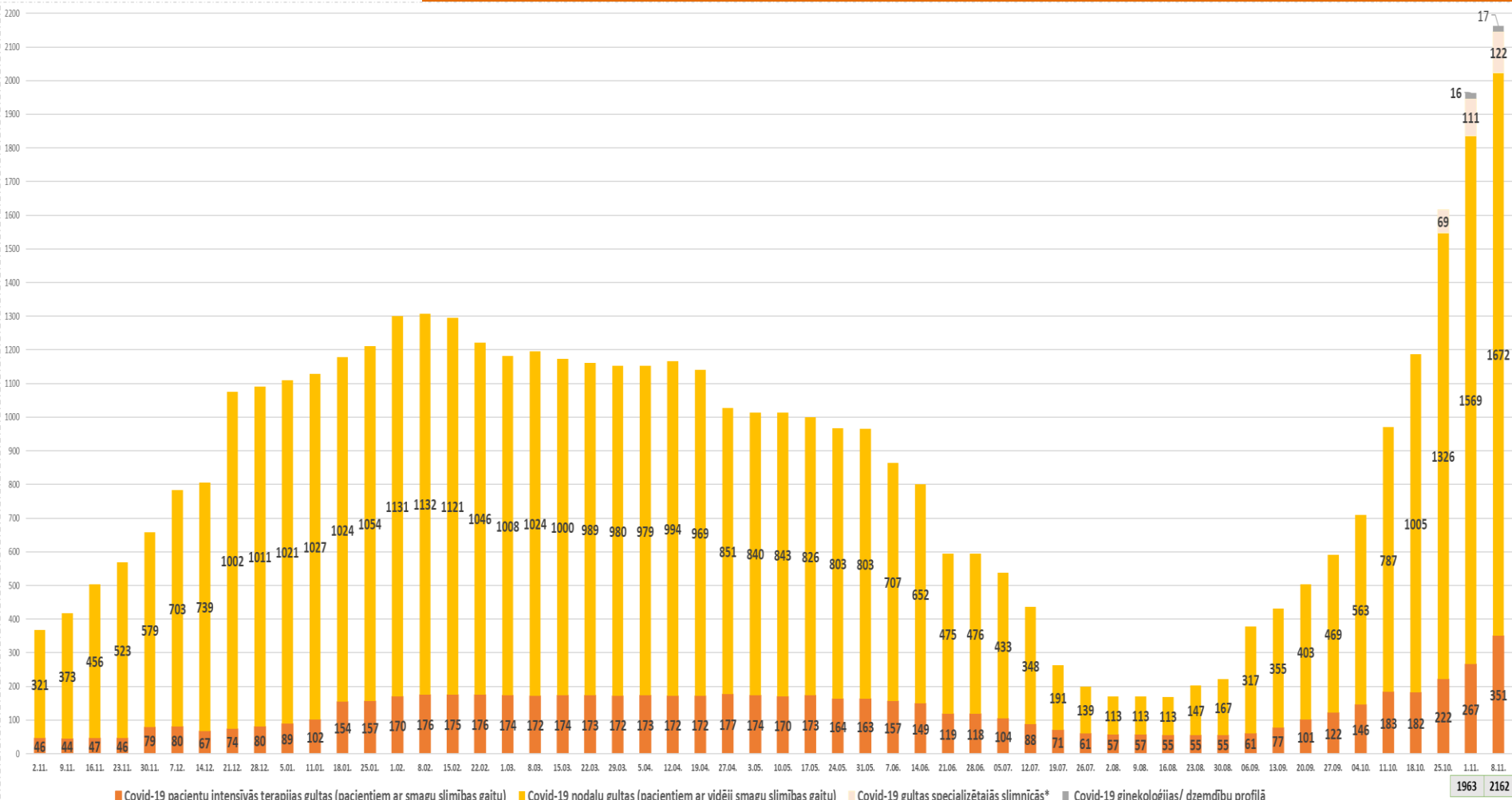




Veselības ministrija

# Covid-19 pacientiem paredzēto gultu skaits

Nedēļas laikā par 10% palielināts Covid-19 gultu skaits no 1963 uz 2162



\* Specializēto slimnīcu Covid-19 gultas, kurās tiek uzņemti vidēji smagie Covid-19 pacienti (ar specializētu blakusdiagnozi, piemēram psihiatriskā vai traumatoloģijā)

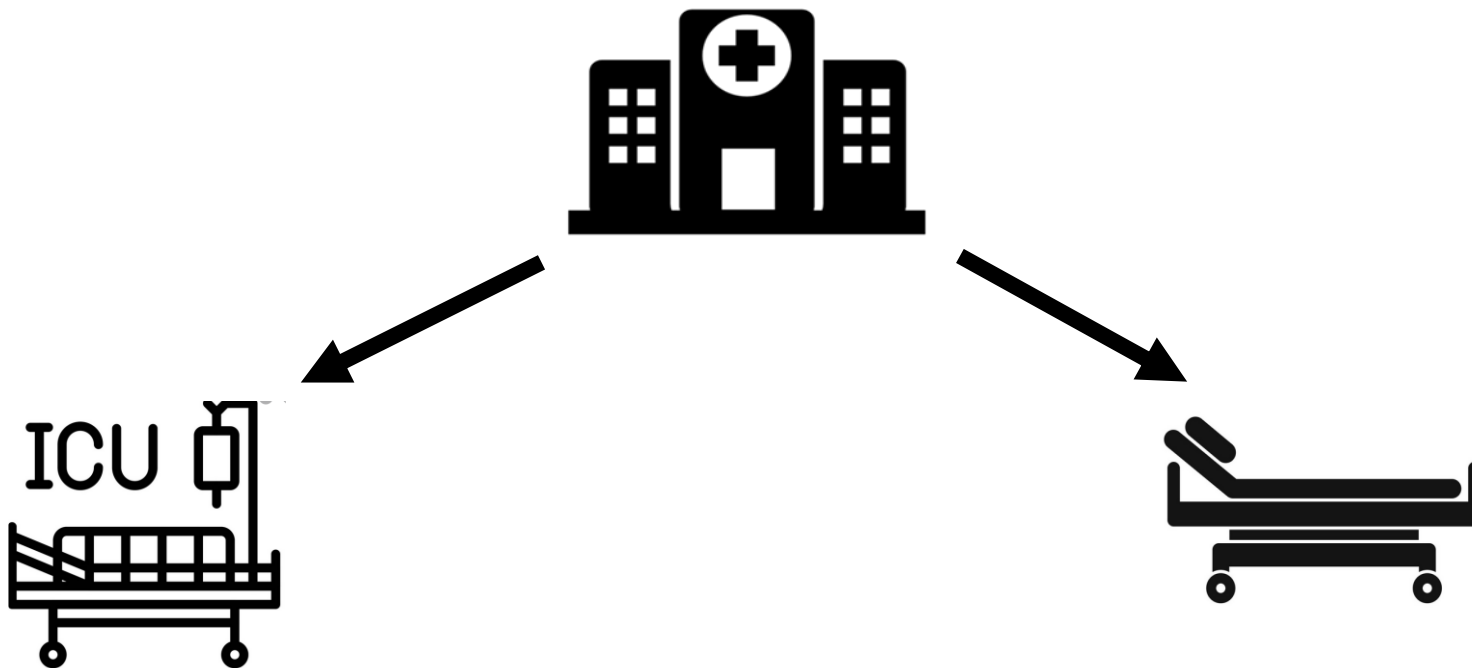


Veselības ministrija

## Covid-19 pacienti slimnīcās

Kopējā Covid-19 gultu noslodze stabilizējusies, jo regulāri tiek pārprofilētas jaunas gultas Covid-19 pacientiem. Daļā slimnīcu saglabājas ļoti augsta IT Covid-19 gultu noslodze.

08.11. **72%** COVID-19 GULTU IR AIZŅEMTAS;  
PERIODĀ NO 1.11. LĪDZ 7.11. – 73%



**73%** COVID-19 IT GULTU IR AIZŅEMTAS;  
PERIODĀ NO 1.11. LĪDZ 7.11. – 80%

**73%** COVID-19 NODAĻU GULTU IR AIZŅEMTAS;  
PERIODĀ NO 1.11. LĪDZ 7.11. - 73%



# Covid-19 pacientiem pārprofilēto gultu noslodze

\*Kopskaitā nav iekļautas BKUS gultas, kas piemērotas tikai bērniem ar Covid-19

Ārstniecības iestādes	Procentuāli aizņemto gultu skaits no šobrīd pārprofilētajām (%)				KOPĀ procentuāli aizņemto IT gultu skaits no šobrīd pārprofilētajām (%)
SIA "Rīgas Austrumu klīniskās universitātes slimnīca"	76%				85%
VSIA "Paula Stradiņa Klīniskā universitātes slimnīca"	84%				86%
SIA "Liepājas reģionālā slimnīca"	60%				100%
SIA "Ziemeļkurzemes reģionālā slimnīca" Ventspils	96%				90%
SIA "Ziemeļkurzemes reģionālā slimnīca" Talsu filiāle	79%				100%
SIA "Vidzemes slimnīca"	58%				33%
SIA "Daugavpils reģionālā slimnīca"	94%				67%
SIA "Rēzeknes slimnīca"	80%				70%
SIA "Jēkabpils reģionālā slimnīca"	75%				67%
SIA "Jelgavas pilsētas slimnīca"	79%				44%
SIA "Balvu un Gulbenes slimnīcu apvienība"	56%				100%
SIA "Tukuma slimnīca"	70%				86%
SIA "Limbažu slimnīca"	36%				
SIA "Ludzas medicīnas centrs"	83%				
SIA "Aizkraukles slimnīca"	48%				0%
SIA "Kuldīgas slimnīca"	79%				33%
SIA "Bauskas slimnīca"	65%				
SIA "Cēsu klīnika"	105%				50%
VSIA "Traumatoloģijas un ortopēdijas slimnīca"	35%				
SIA "Rīgas 1. slimnīca"	66%				0%
VSIA "Rīgas psihiatrijas un narkoloģijas centrs"	100%				
VSIA „Daugavpils psihoneiroloģiskā slimnīca”	5%				
VSIA „Slimnīca „Ģintermuiža”	47%				
VSIA "Strenču psihoneiroloģiskā slimnīca"	100%				
SIA "Dobeles un apkārtnes slimnīca"	82%				
SIA "Alūksnes slimnīca"	15%				0%
VSIA „Piejūras slimnīca"	0%				
SIA "Rīgas 2. slimnīca"	26%				
SIA "Preiļu slimnīca"	86%				
SIA "Krāslavas slimnīca"	10%				
AS "Latvijas Jūras medicīnas centrs"	0%				
KOPĀ	72%				73%
	Kopā	Aizņemtas	Brīvas	Aizņemtas, %	
Rīgas plānošanas reģions	992	718	274	72%	
Vidzemes plānošanas reģions	190	110	80	58%	
Zemgales plānošanas reģions	254	175	79	69%	
Latgales plānošanas reģions	512	413	99	81%	
Kurzemes plānošanas reģions	214	143	89	67%	



Veselības ministrija

## Covid-19 pacienti citās slimnīcās

Ārstniecības iestādes	Kopējais gultu skaits Covid -19 pacientiem
SIA "Saldus medicīnas centrs"	2
SIA "Rīgas Dzemdību nams"	13
SIA "Jūrmalas slimnīca"	2
<b>VSIA „Daugavpils psihoneiroloģiskā slimnīca”</b> <i>(iekšējs uzliesmojums papildus pārvestajiem Covid-19 pacientiem paredzētajām gultām)</i>	<b>82</b>
<b>VSIA „Slimnīca „Ģintermuiža”</b> <i>(iekšējs uzliesmojums papildus pārvestajiem Covid-19 pacientiem paredzētajām gultām)</i>	<b>14</b>
<b>VSIA „Piejūras slimnīca”</b> <i>(iekšējs uzliesmojums papildus pārvestajiem Covid-19 pacientiem paredzētajām gultām)</i>	<b>3</b>
<b>KOPĀ</b>	<b>116</b>



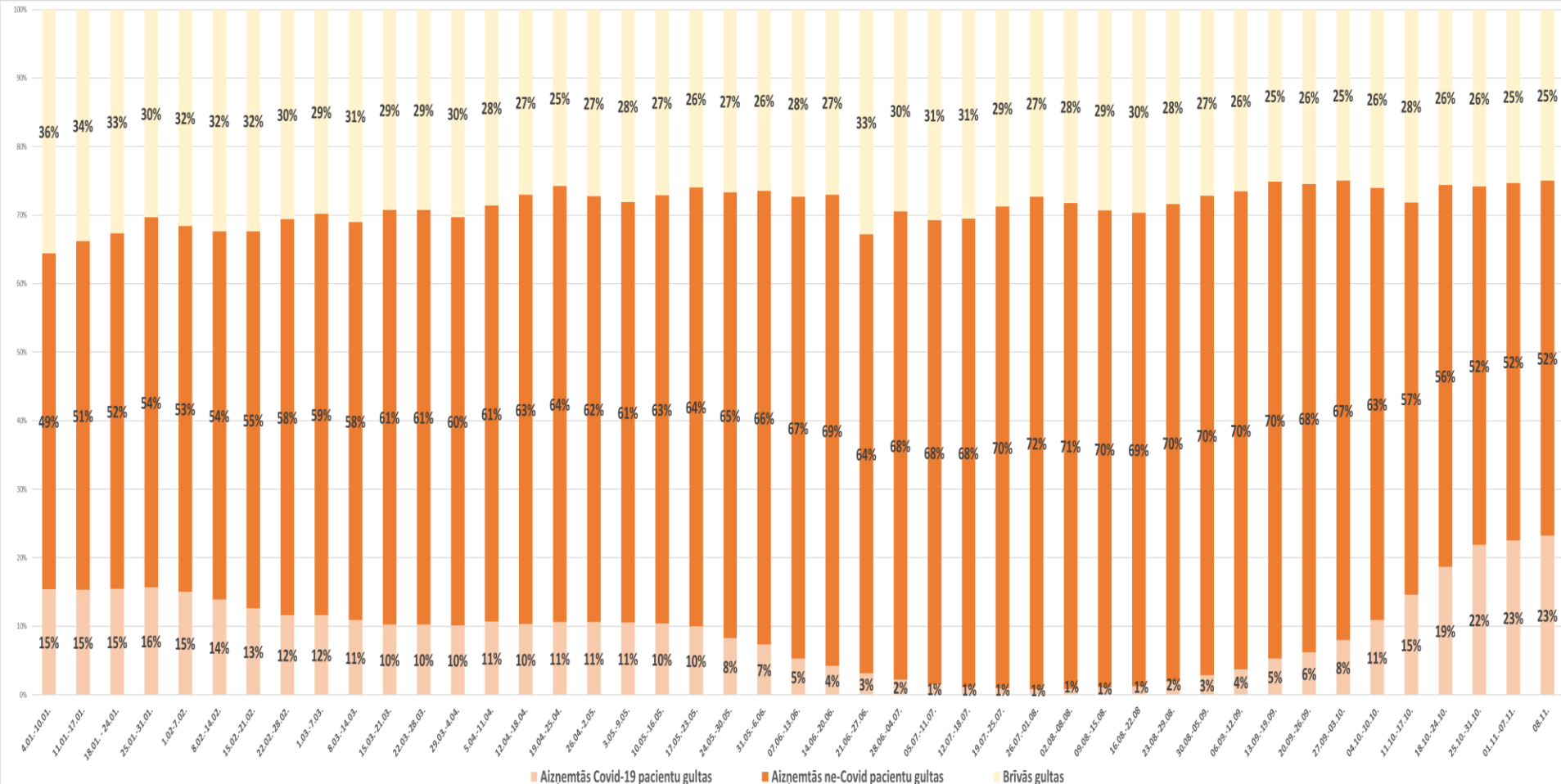
# 21 Neatliekamās medicīniskās palīdzības slimnīcas kopējā gultu noslodze (vidēji nedēļā)



Veselības ministrija

**08.11. – 75% noslodze** (pēdējo mēnešu laikā procentuāli pieaudzis Covid-19 pacientu skaits no 1% līdz 23% no kopējā aizņemto gultu skaita)

**Kopējā gultu noslodze pēdējo nedēļu laikā stabilizējusies, jo pārtraukta plānveida pacientu uzņemšana**



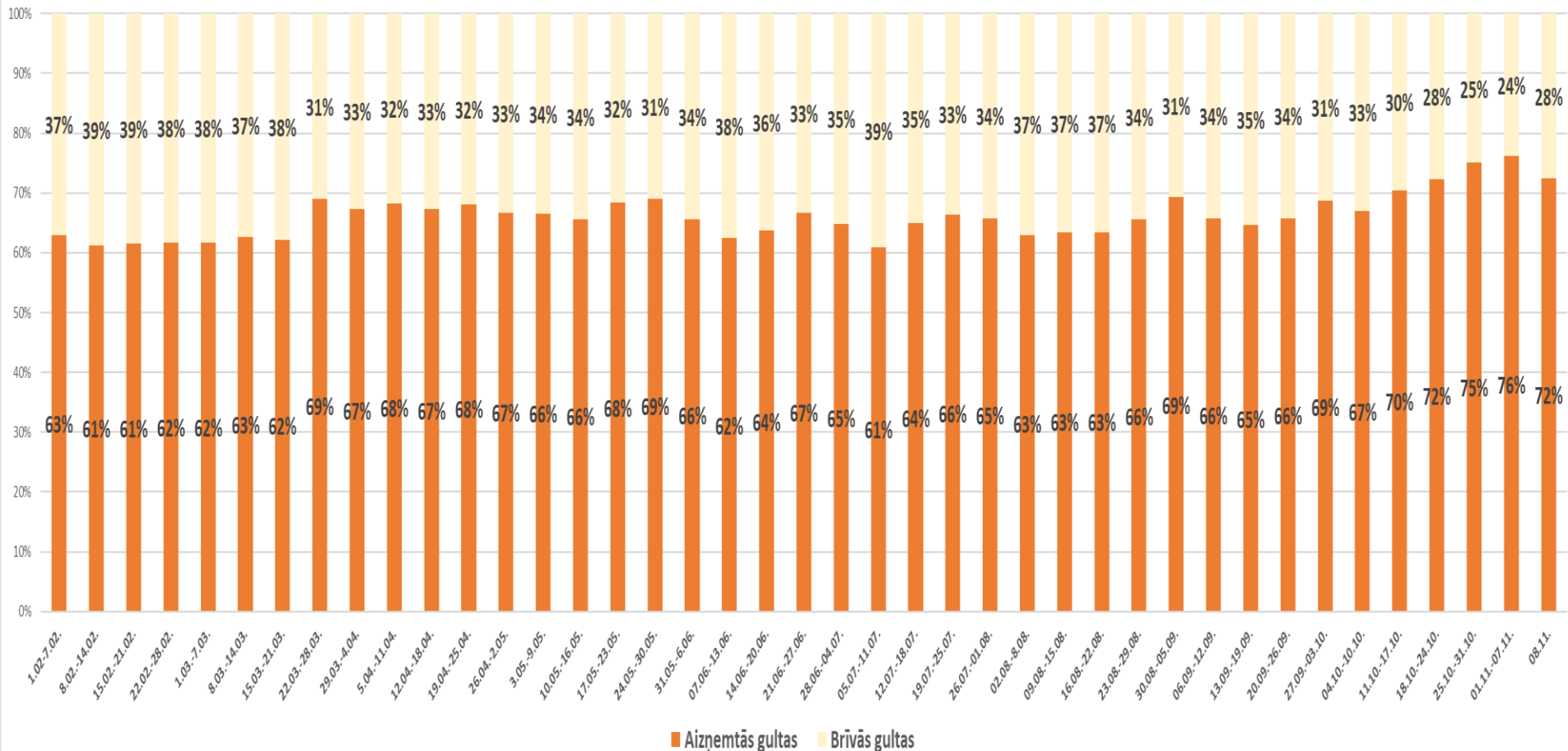


Veselības ministrija

# 21 Neatliekamās medicīniskās palīdzības slimnīcas intensīvās terapijas 2. un 3. līmeņa kopējā gultu noslodze (vidēji nedēļā)

08.11. – 72% noslodze

Pēdējo nedēļu laikā novērojams 2., 3. līmeņa IT gultu noslodzes pieaugums, kas ir lielāks par 70% (no janvāra līdz oktobra sākumam maksimālā 2., 3. līmeņa IT gultu noslodze vidēji nedēļā bija līdz 69%)



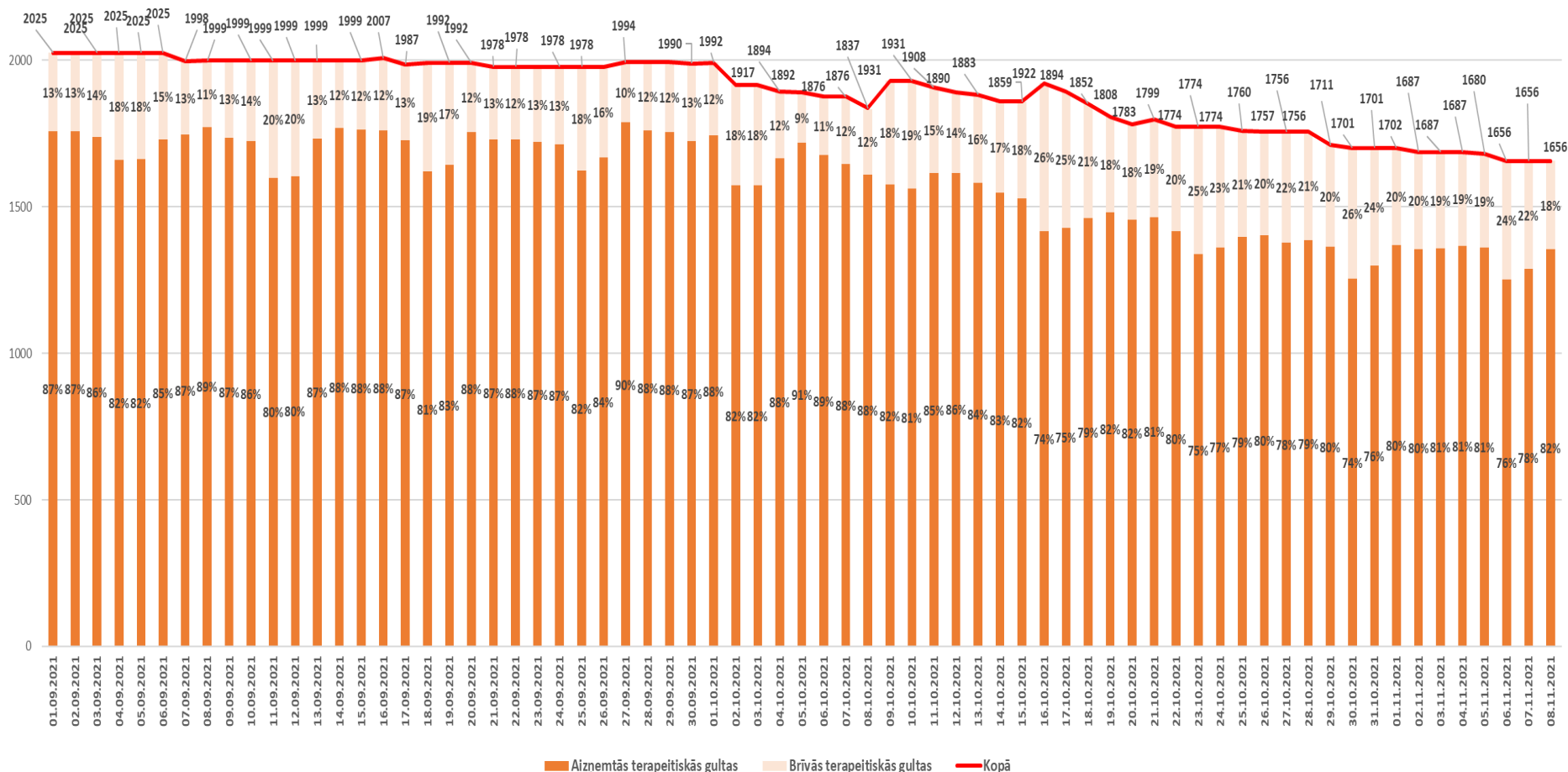


Veselības ministrija

# 21 Neatliekamās medicīniskās palīdzības slimnīcas terapeitisko gultu kopējā noslodze septembrī- oktobrī

08.11. - 82%;

Novērojams terapeitisko gultu noslodzes un gultu skaita samazinājums, kas  
saistīts ar plānveida pakalpojumu pārtraukšanu





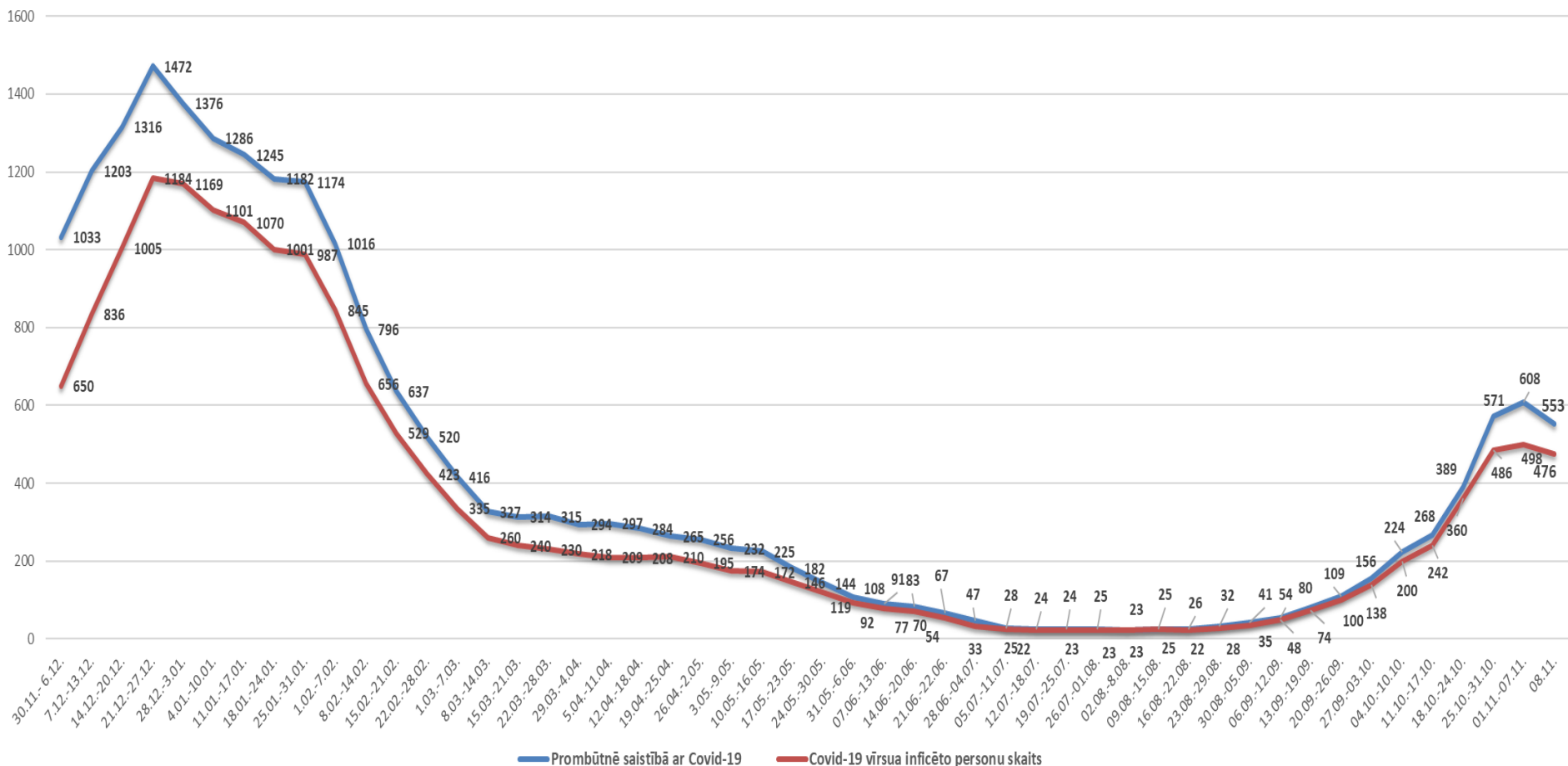


Veselības ministrija

# Darbinieki probūtnē (Saslimuši ar Covid-19/ Kontaktpersonas / Pašizolācijā)

\*Informācija par 40 stacionārajām ārstniecības iestādēm un to filiālēm

**Novērojams neliels probūtnē esošo un Covid-19 inficēto darbinieku samazinājums**





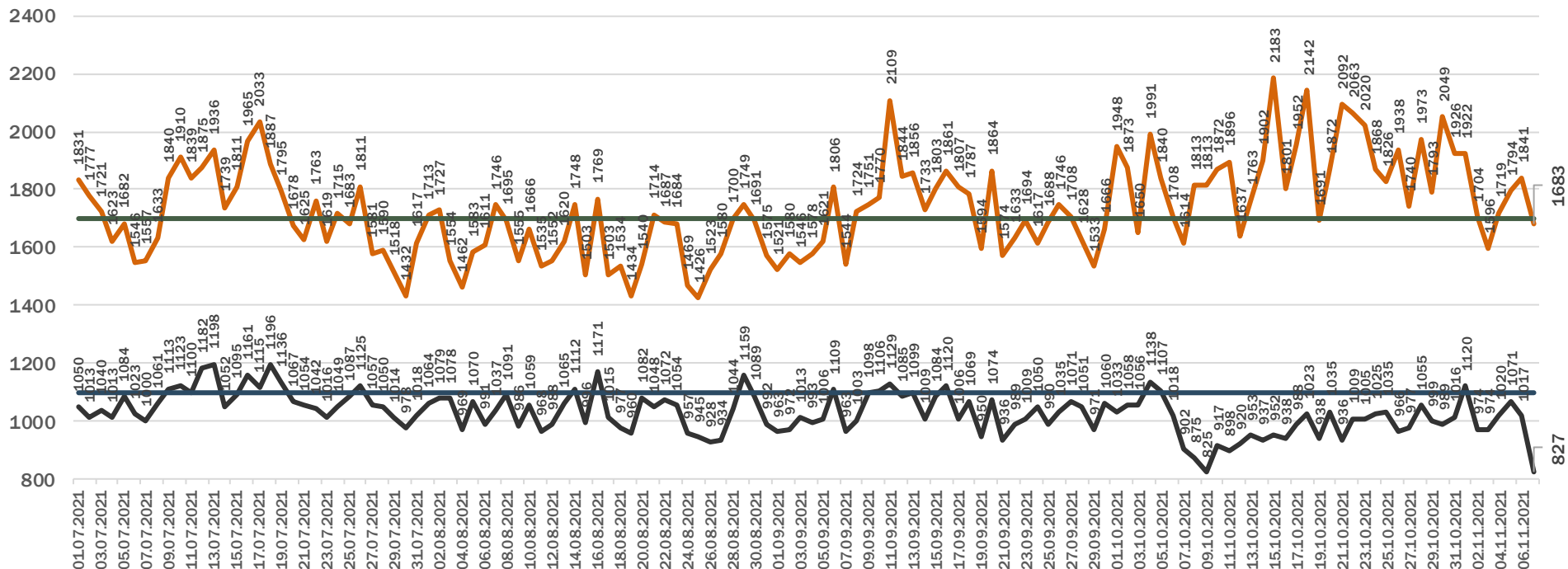


Veselības ministrija

# Neatliekamās medicīniskās palīdzības dienesta operatīvās vadības centrā ienākošo zvanu skaits un brigāžu izpildīto izsaukumu skaits

Novembra sākumā **113 ienākošo zvanu skaits samazinājies par 7%** (vid. dnn 1879), salīdzinot ar ienākošo zvanu skaitu oktobrī (vid. dnn 1879). **Izpildīto izsaukumu skaits pieaudzis līdz vidēji 1000 izsaukumiem dienā**, salīdzinot ar izpildīto izsaukumu skaitu oktobrī (vid. dnn 985)

— ienākošie zvani '113' — Izpildītie izsaukumi — ienākošo zvanu riska robeža



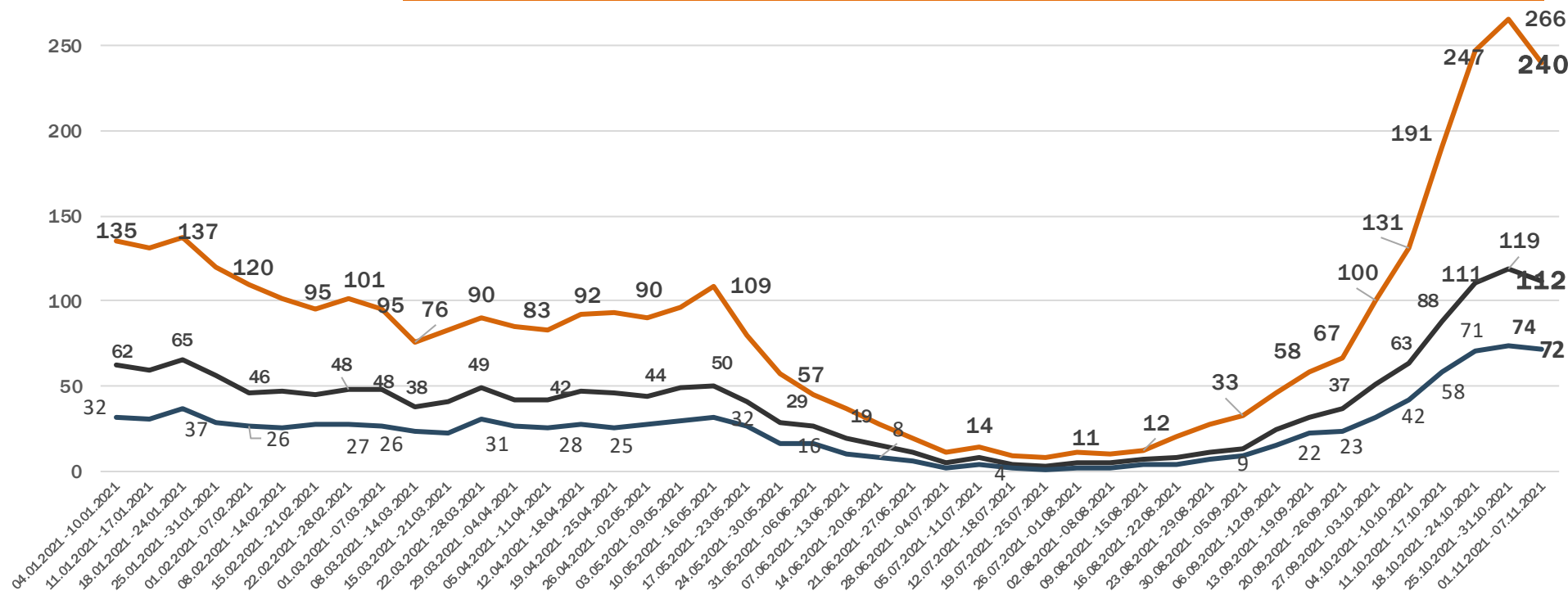
08.11.2021., Rīga



Veselības ministrija

# NMPD izsaukumu skaits pie Covid-19 pacientiem

**Pēdējās nedēļas laikā izsaukumu skaits pie Covid-19 pacientiem ir nedaudz samazinājies, salīdzinot ar iepriekšējo nedēļu.**



- Izsaukumu skaits pie pacientiem ar diagnozēm U07.1 Covid-19, ja vīruss identificēts vai U07.2 Covid-19, ja vīruss nav identificēts
- Nogādāti ārstniecības iestādē ar diagnozēm U07.1 Covid-19, ja vīruss identificēts vai U07.2 Covid-19, ja vīruss nav identificēts
- Nogādāti ārstniecības iestādē ar pamata diagnozēm U07.1 Covid-19, ja vīruss identificēts vai U07.2 Covid-19, ja vīruss nav identificēts



Veselības ministrija

**Paldies par uzmanību!**