

Veselības ministrija

# Informācija par aktuālo epidemioloģiskās drošības situāciju un Covid-19 testēšanu

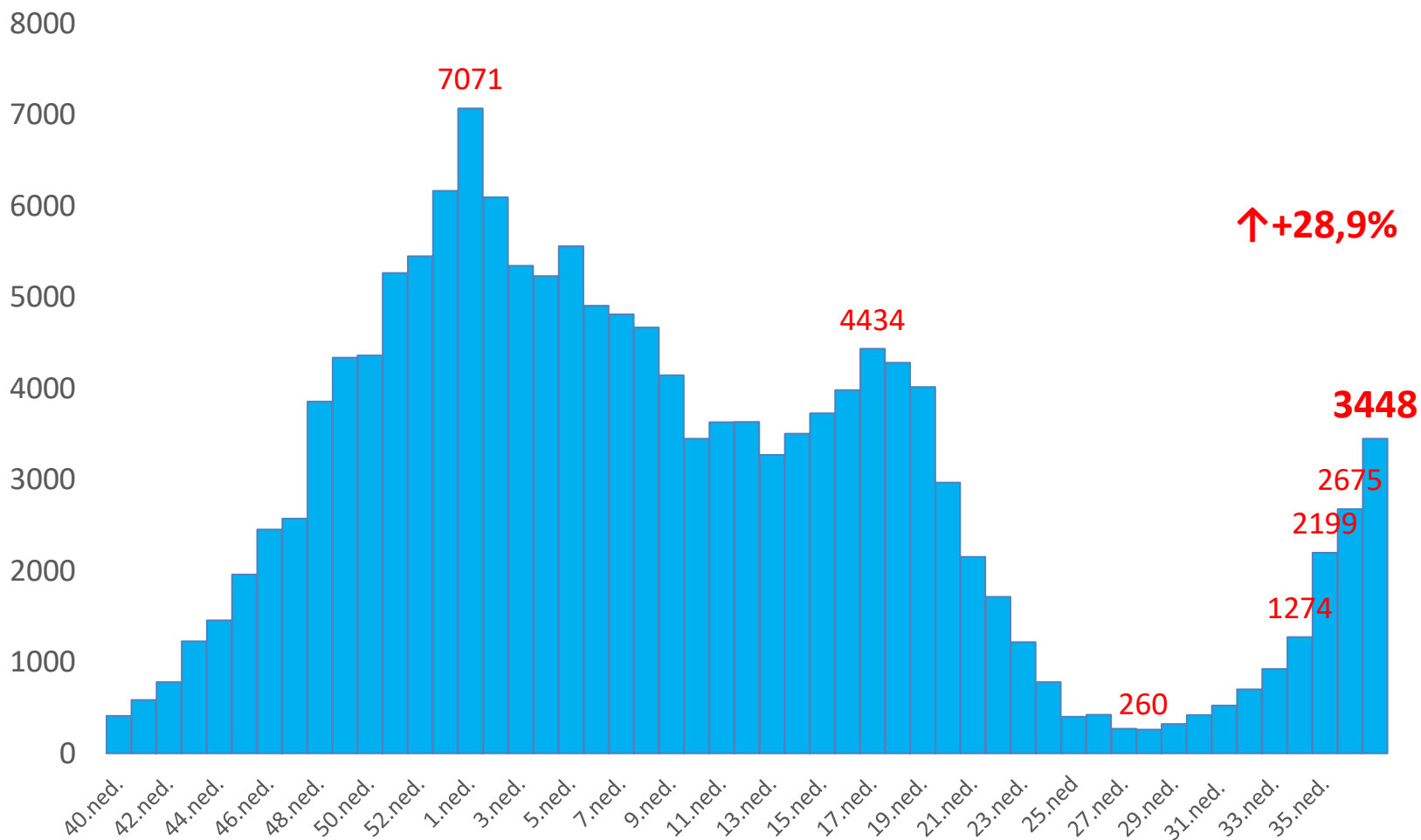
Veselības ministrs  
Daniels Pavļuts

21.09.2021., Rīga

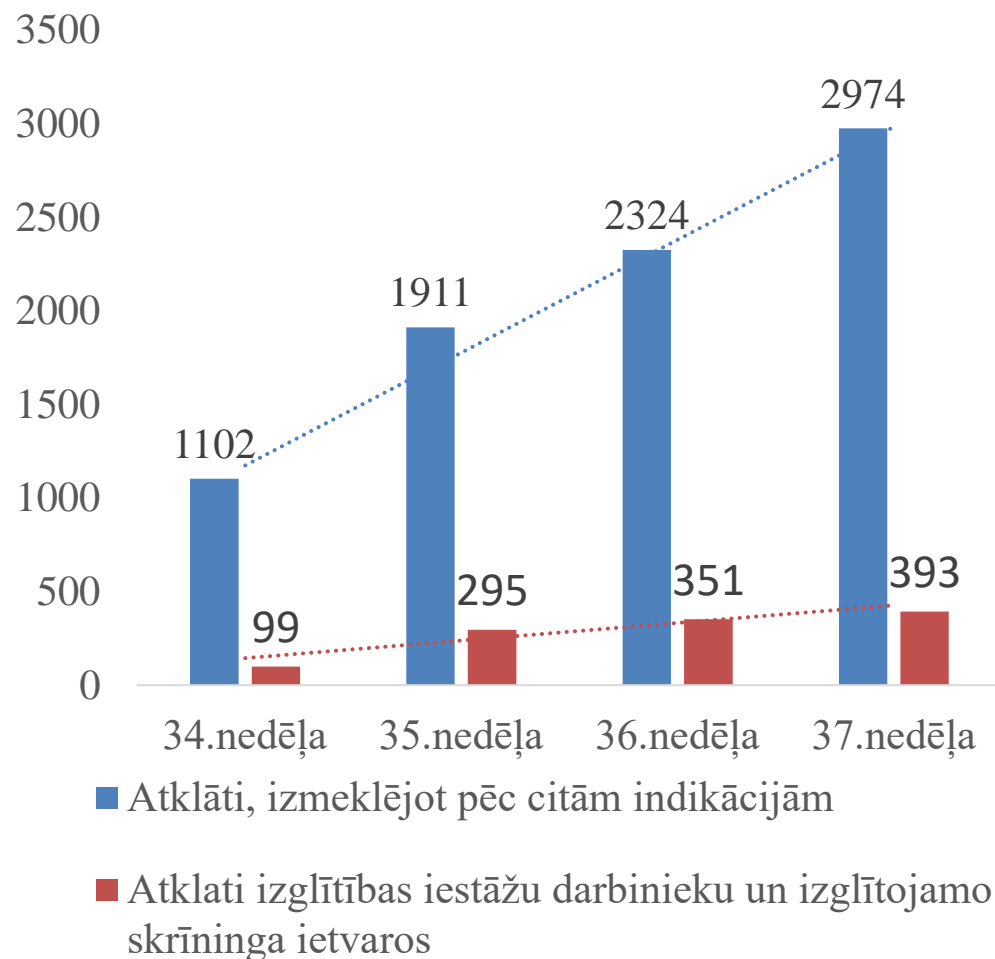


Veselības ministrija

# Covid-19 gadījumu skaits pa nedēļām (2020. g. 40. nedēļā – 2021. gada 37. nedēļā)



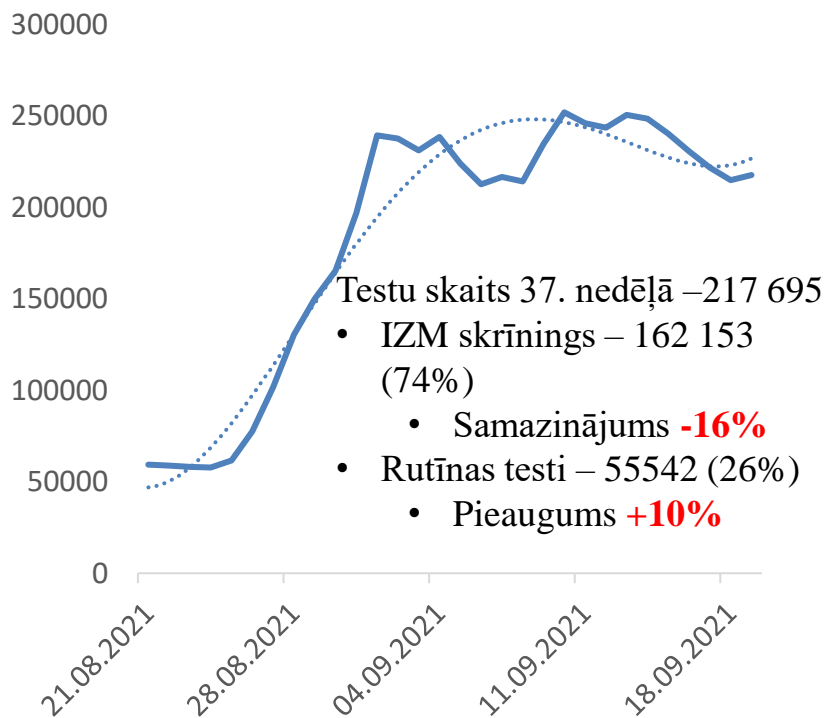
# Covid-19 gadījumi, kuri atklāti izglītības iestāžu darbinieku un izglītojamo skrīninga rezultātā un veicot izmeklējumus pēc citām indikācijām 2021. gada 34. – 37. nedēļā



- 393 (11,6%) (36. nedēļā - 351 (13,1%)) gadījumi tika atklāti izglītības iestāžu darbinieku un skolēnu skrīninga rezultātā (**pieaugums par 12%**)
- Ārpus izglītības iestāžu skrīninga – 2 974 gadījumi (36. nedēļā - 2 324 gadījumi) (**pieaugums par 28%**)

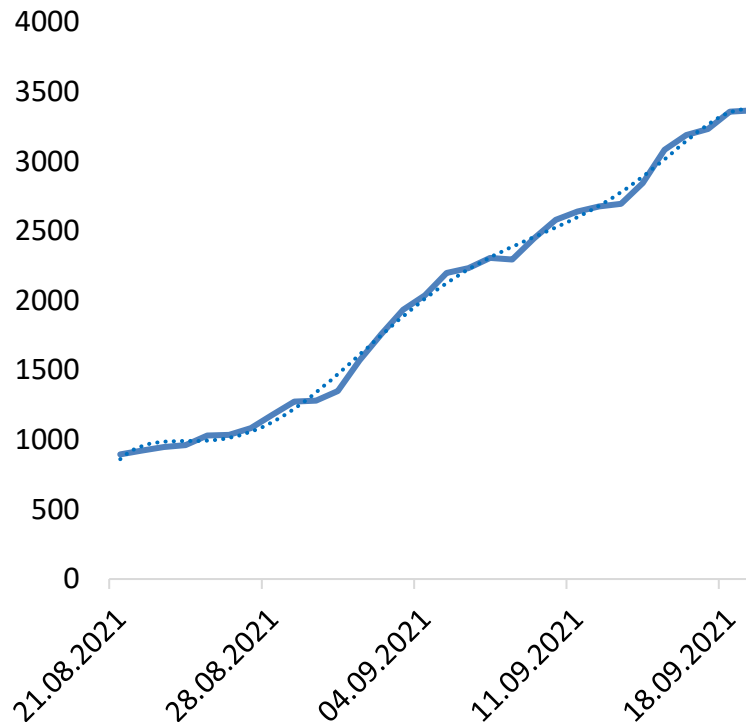
# 7 dienu kumulatīvais Covid-19 testu skaits un Covid-19 gadījumu skaits no 21.08. – 19.09.2021.

## 7 dienu kumulatīvais Covid-19 testu skaits



7 dienu tendence: **-10,6%** (vidēji 31 099 testi dienā)

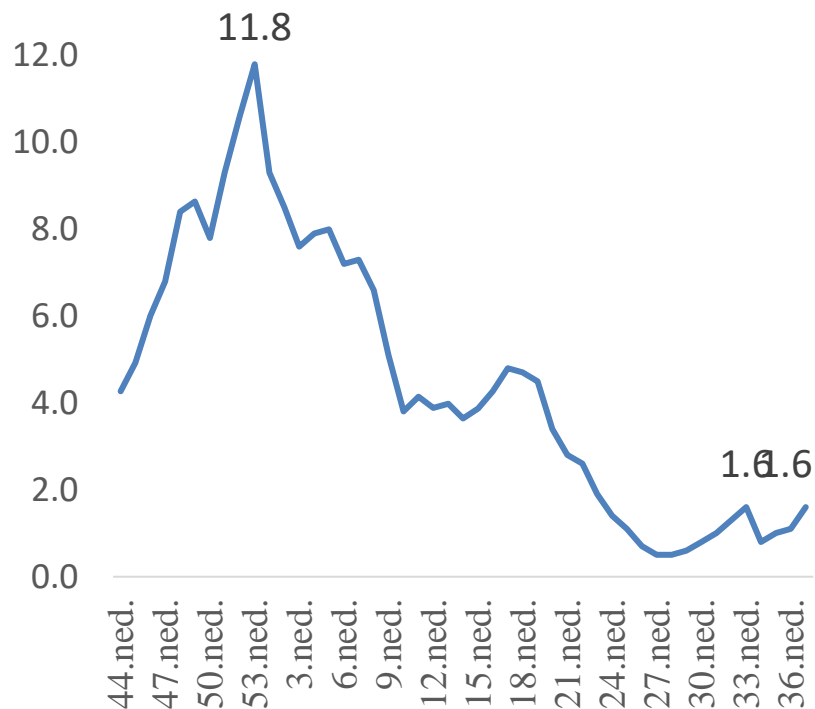
## 7 dienu kumulatīvais Covid-19 gadījumu skaits



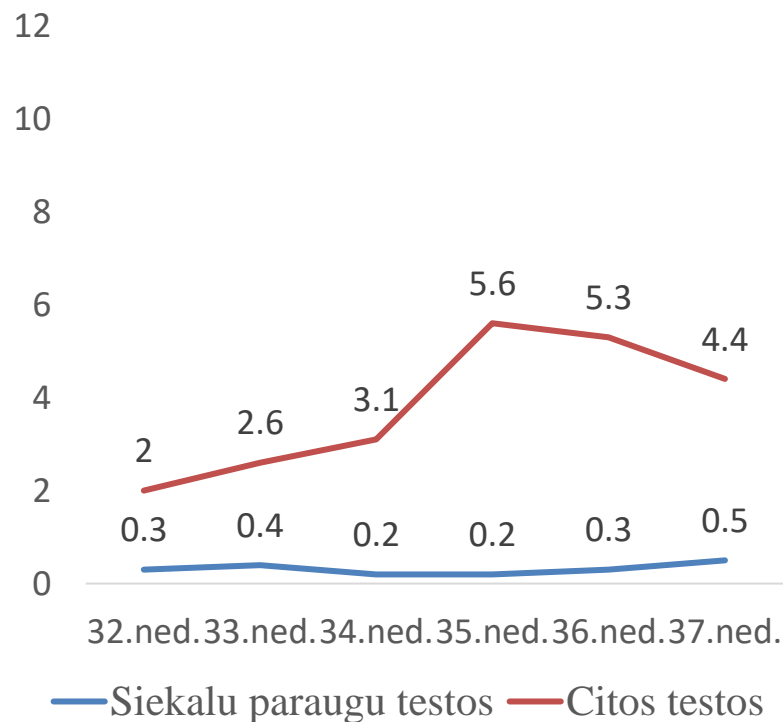
7 dienu tendence: **+28,9%** (vidēji 493 gadījumi dienā)

# Covid-19 pozitīvo testu rezultātu īpatsvars (%) pa nedēļām no 2020. g. 44. līdz 2021. g. 37. nedēļai

## Kopējais pozitīvo testu īpatsvars (%)



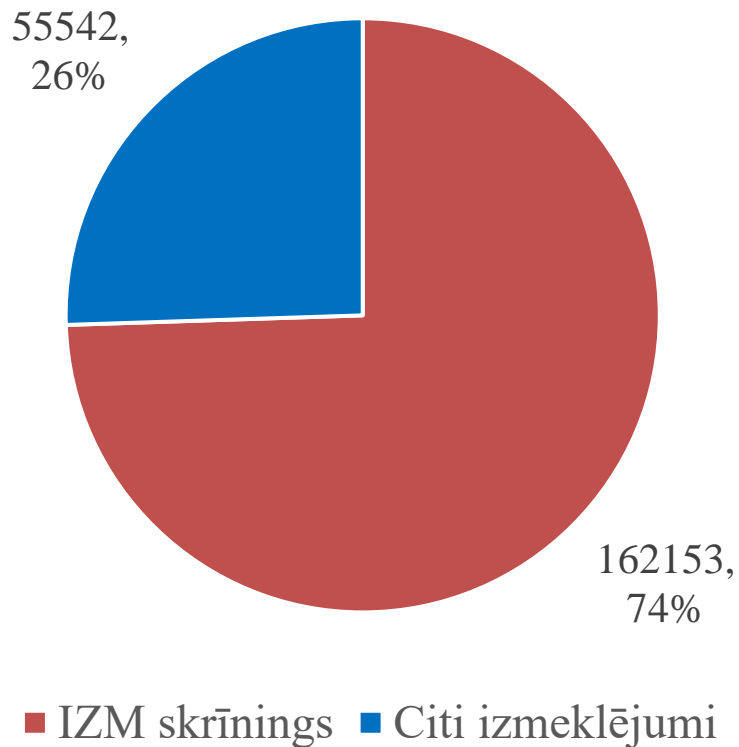
## Pozitīvo paraugu īpatsvars (%) pēc paraugu veidiem



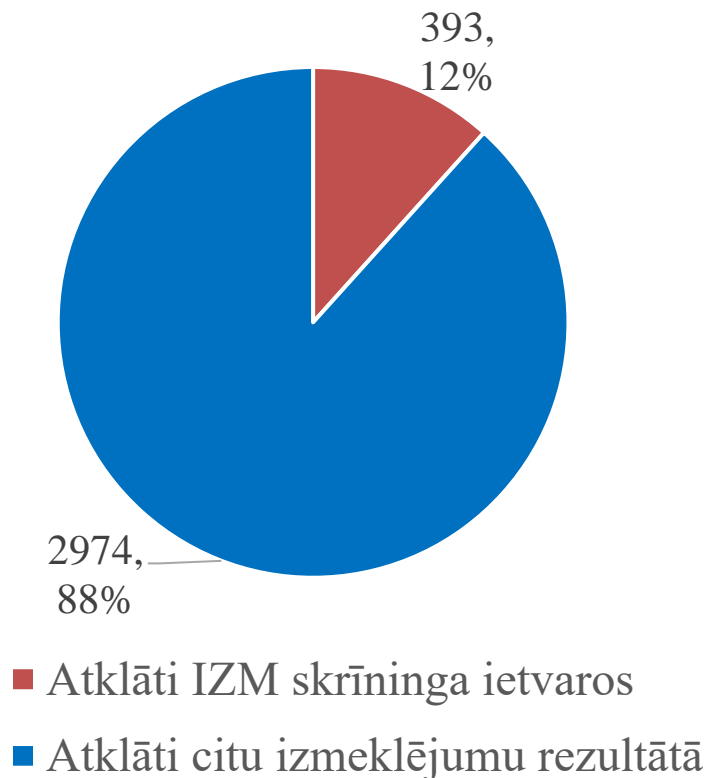
- 37. nedēļā siekalu paraugu testēšana – **80%** (85%, 86%, 78%, 46%, 45%) no visiem paraugiem

# Testu un testēšanas rezultātu struktūra 37. nedēļā

## Veikto testu struktūra

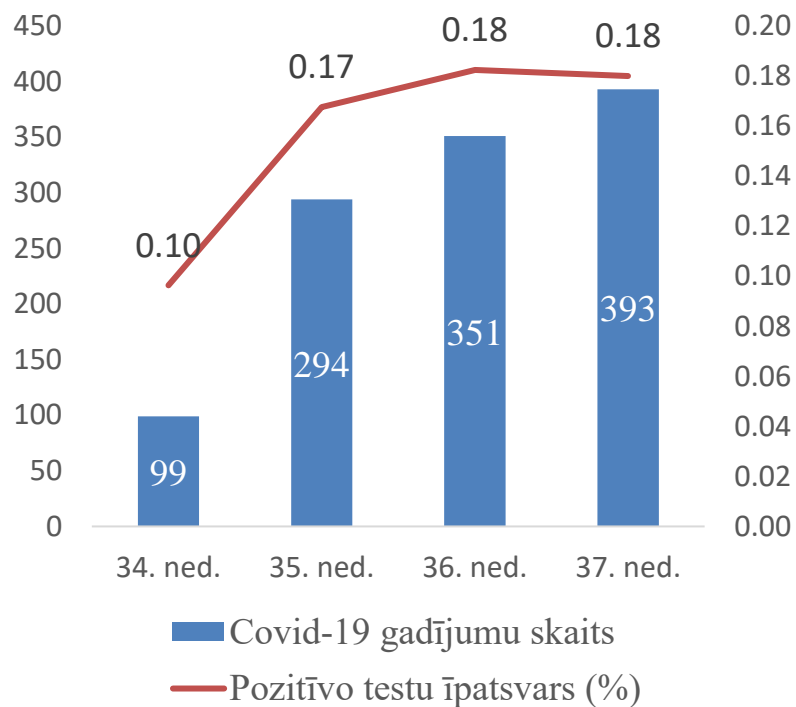


## Atklāto Covid-19 gadījumu sadalījums pēc izmeklējuma mērķiem



# Izglītojamo un izglītības iestāžu skrīninga rezultāti no 24.08. – 19.09.

## Atklāto Covid-19 gadījumu skaits un pozitīvo paraugu īpatsvars



## Covid-19 gadījumi izglītojamo vidū

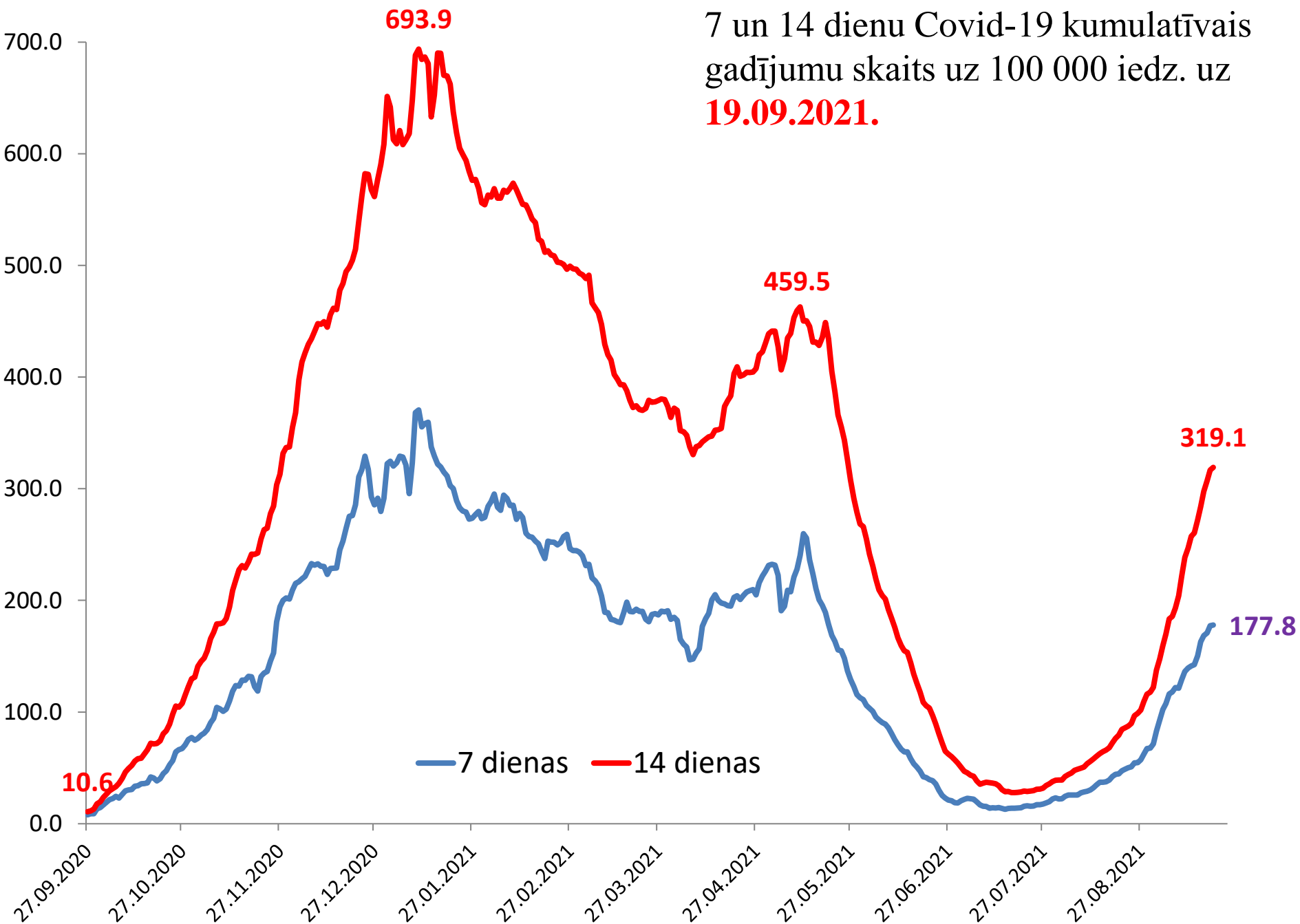
Vecumgrupā	Kopējais gadījumu skaits	Skrīningā atklātais gadījumu skaits	Īpatsvars (%)
6-9 gadi	619	269	43.5
10-14 gadi	1043	483	46.3
15-19 gadi	873	261	29.9
Kopā	2535	1013	40.0

## **Izglītības iestāžu darbinieku un skolēnu skrīninga rezultāti (24.08. – 19.09.2021.)**

- Reģistrēti 9442 Covid-19 gadījumi, t. sk. skrīninga rezultātā atklāti 1138 (12%) gadījumi,
  - no tiem 1013 (89%) personām vecumā no 6 – 19 gadiem
- Skolas vecuma (6 – 19 gadi) personām konstatēts 2535 Covid-19 gadījums, t.sk. skrīninga rezultātā 1013 gadījumi (40%)
- 63% no visiem Covid-19 gadījumiem izglītojamo vidū bija simptomātiski SPKC epidemiologa aptaujas laikā (nākamajā dienā pēc parauga nodošanas)

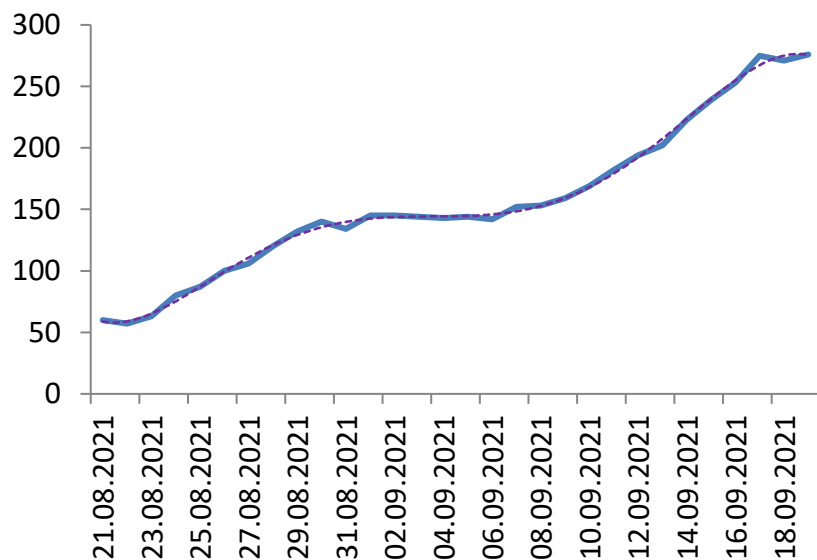


7 un 14 dienu Covid-19 kumulatīvais  
gadījumu skaits uz 100 000 iedz. uz  
**19.09.2021.**



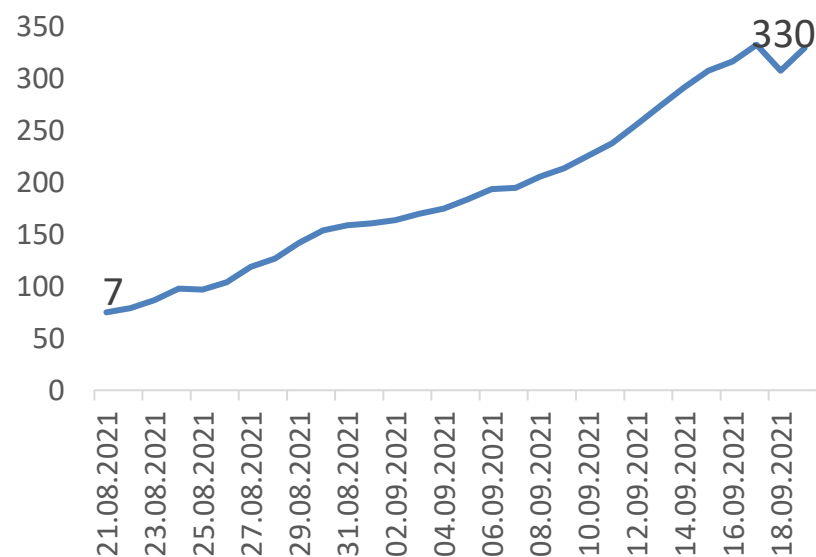
# 7 dienu kumulatīvais stacionēto Covid-19 pacientu skaits un Covid-19 pacientu skaits stacionāros pa dienām no 21.08. – 19.09.2021.

## 7 dienu kumulatīvais stacionēto Covid-19 pacientu skaits



7 dienu tendence: **+42%** (vidēji 39 dienā)

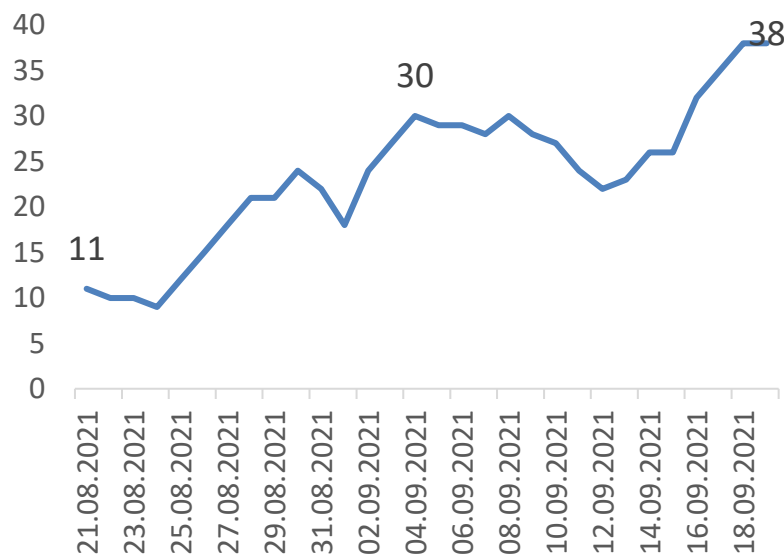
## Covid-19 pacientu skaits stacionāros pa dienām



7 dienu tendence: **+41%** (vidēji 309 katru dienu)

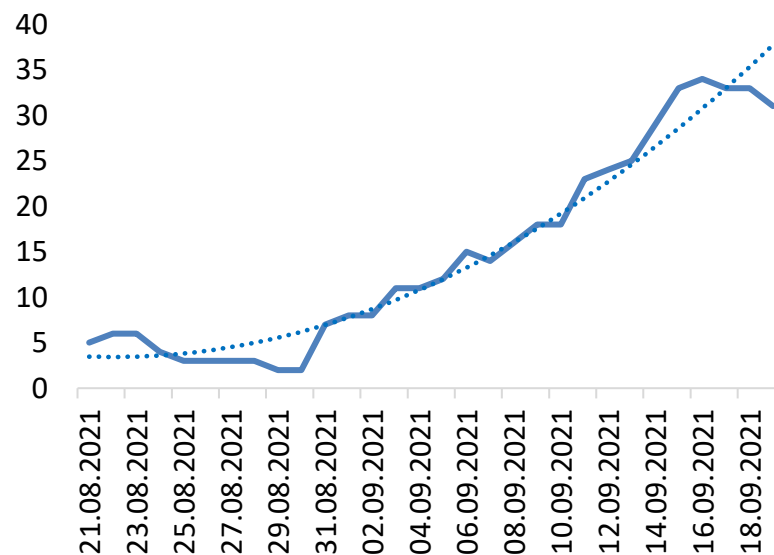
# Smagā stāvoklī esošo Covid-19 pacientu skaits stacionāros pa dienām un 7 dienu kumulatīvais nāves gadījumu skaits Covid-19 pacientiem no 21.08. – 19.09.2021.

## Smagā stāvoklī esošo Covid-19 pacientu skaits stacionāros



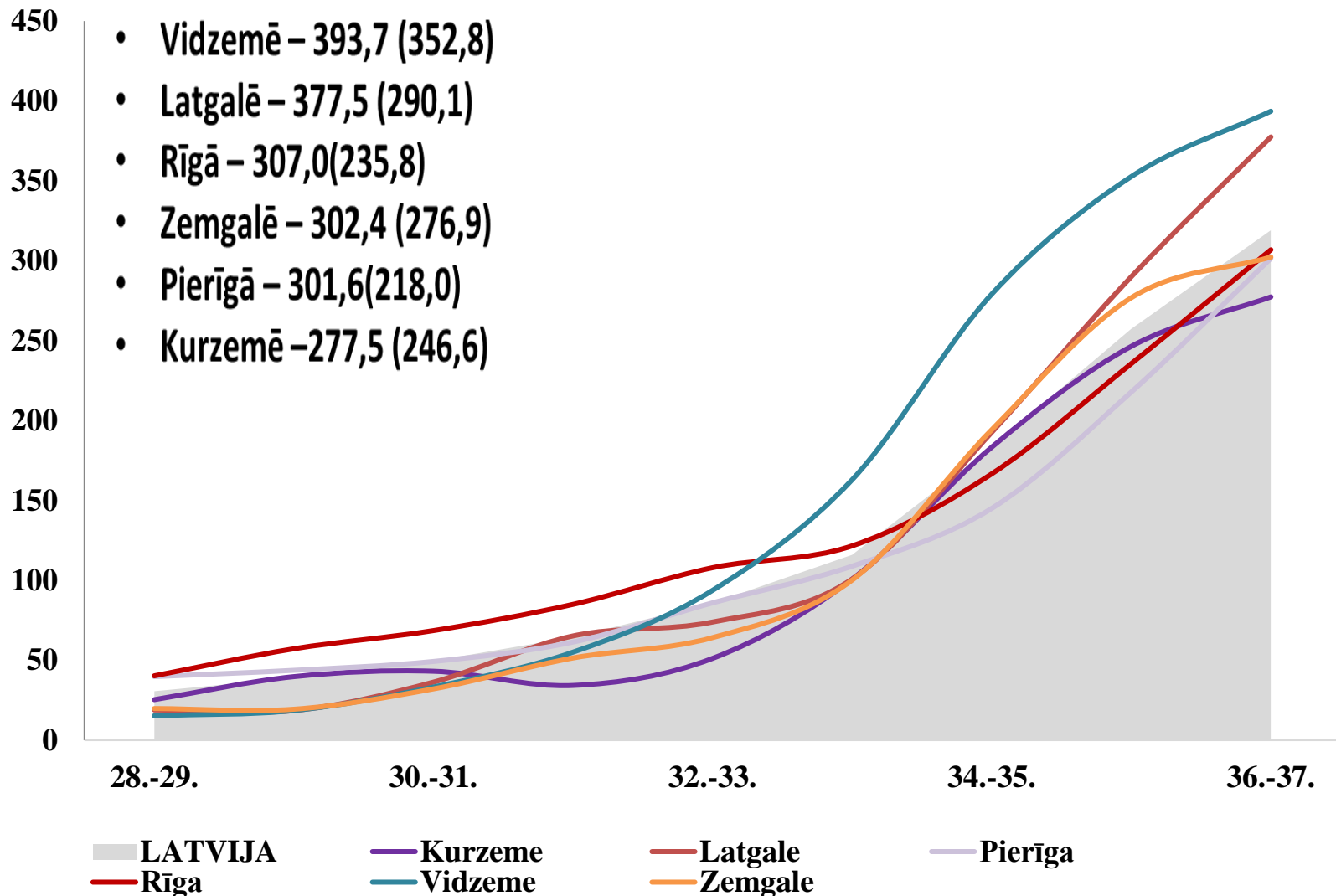
7 dienu tendence: **+16%** (vidēji **31** pacienti dienā)

## 7 dienu kumulatīvais nāves gadījumu skaits Covid-19 pacientiem

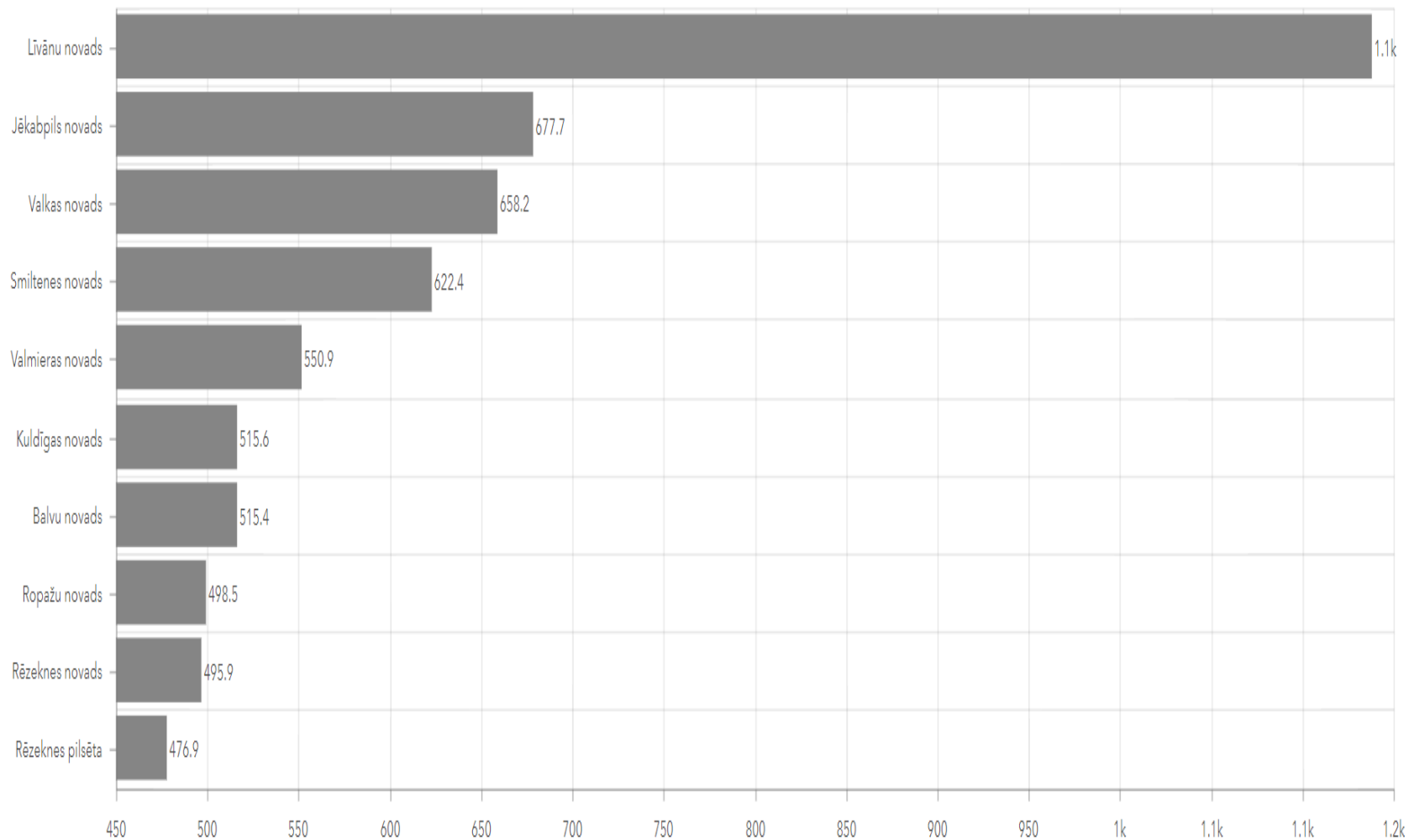


7 dienu tendence: pieaugums par 29% - 31 gadījums (24, 12 2 gadījumi), vidēji dienā – 4 gadījumi

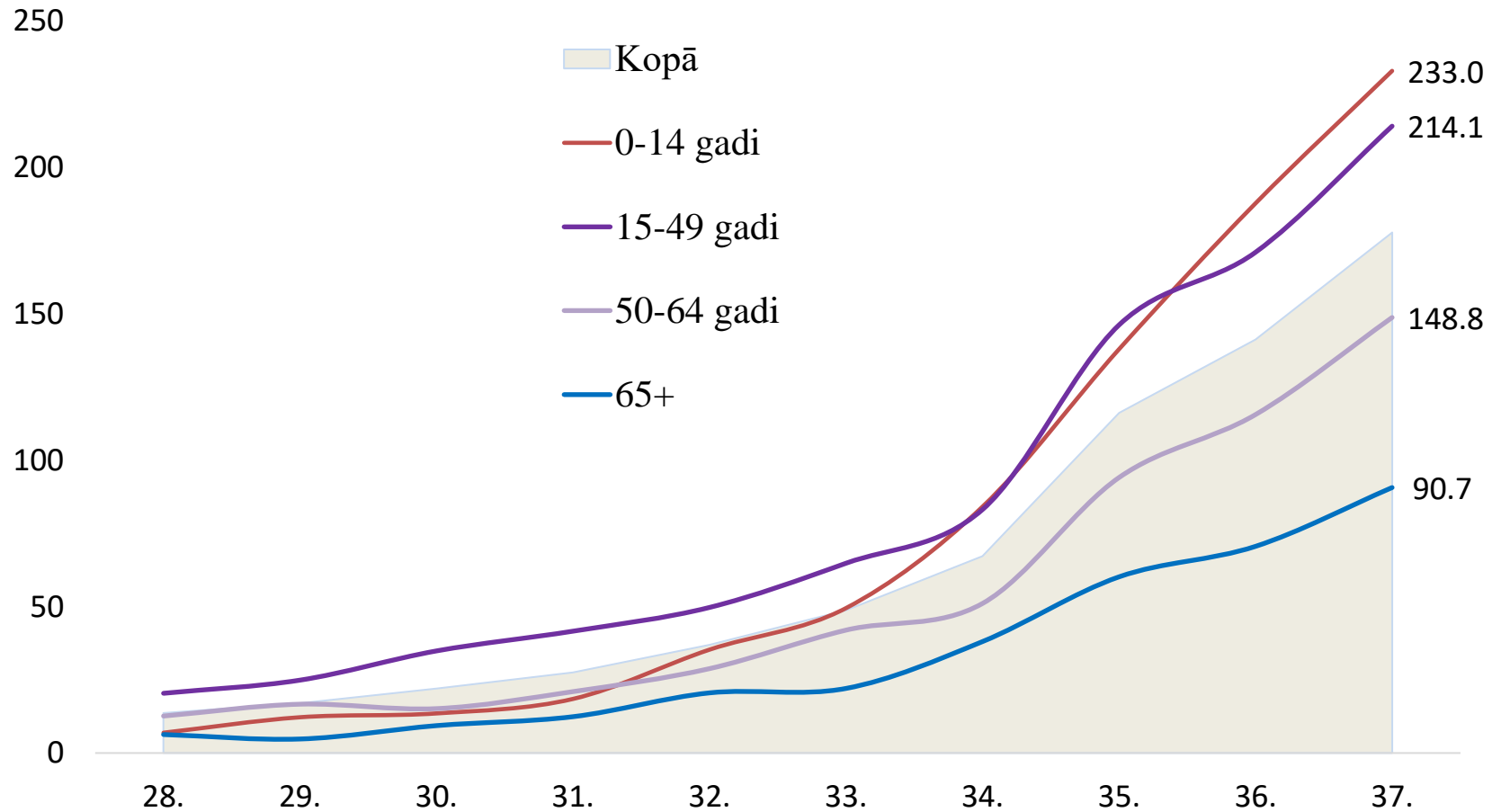
# 14 dienu kumulatīvais Covid-19 gadījumu skaits uz 100 000 iedzīvotāju Latvijas reģionos pa nedēļām (28. – 37. nedēļa)



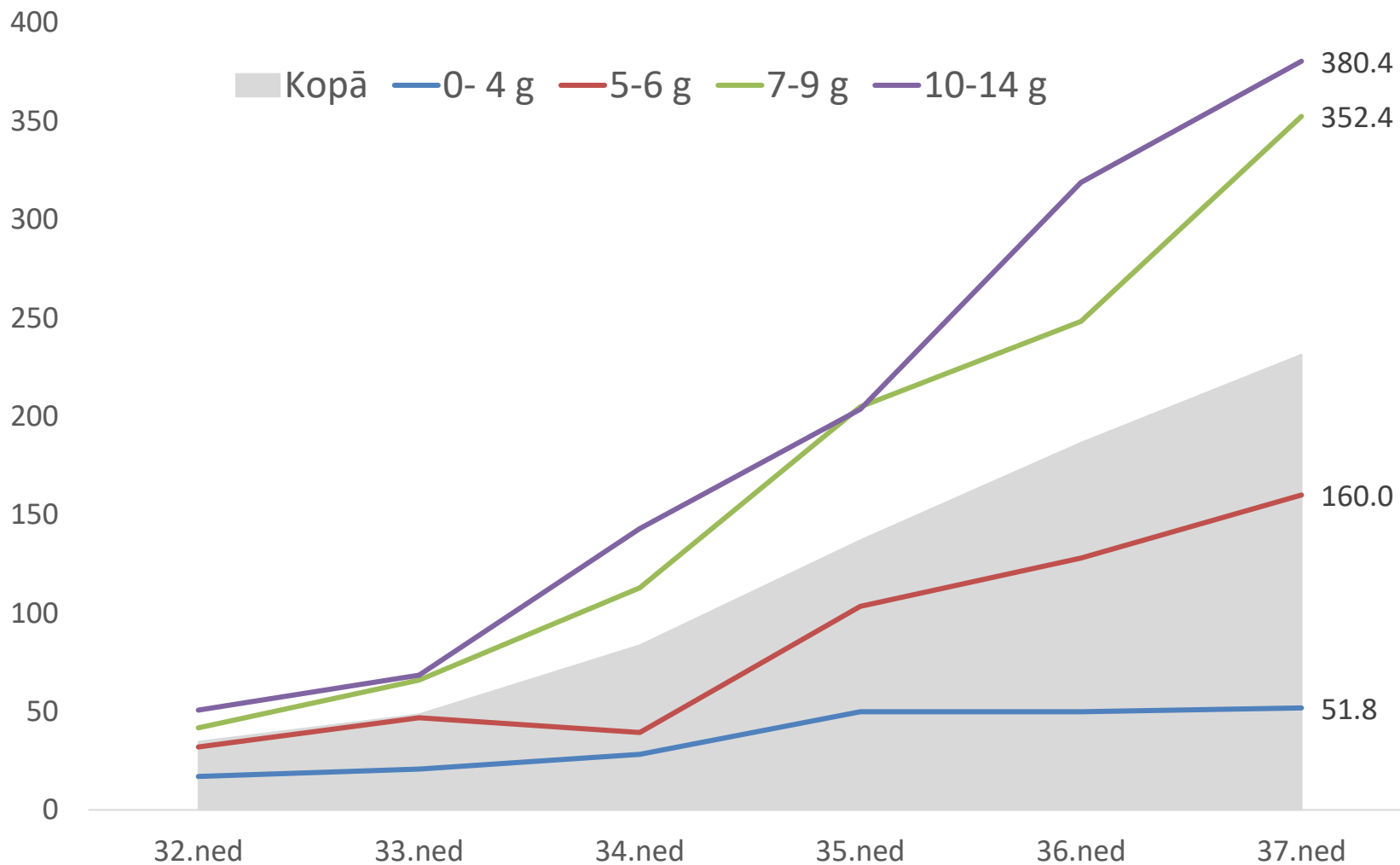
# 14 dienu kumulatīvais Covid-19 gadījumu skaits uz 100 000 iedz. administratīvajās teritorijās (10 novadi ar visaugstāko saslimstību)



# Covid-19 gadījumu skaits uz 100 000 iedzīvotāju dažādās vecuma grupās (28. – 37. nedēļā)



# Covid-19 gadījumu skaits uz 100 000 iedzīvotāju bērniem no 0 līdz 14 gadu vecuma grupās (32.- 37.nedēļa)







# Covid-19. Saslimstība un mirstība atsevišķās valstīs (uz 1 000 000 iedz.)

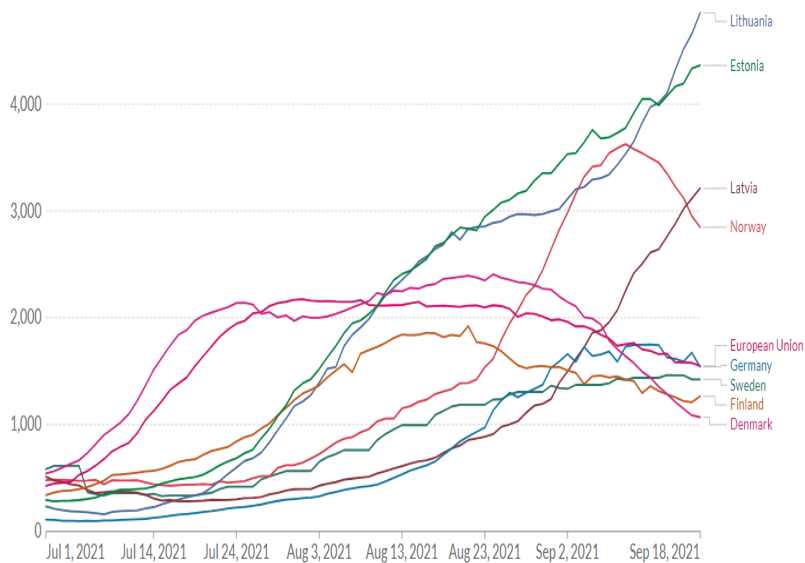
## Saslimstība

Biweekly confirmed COVID-19 cases per million people

Biweekly confirmed cases refer to the cumulative number of confirmed cases over the previous two weeks.



LINEAR LOG



Source: Johns Hopkins University CSSE COVID-19 Data

CC BY

Jan 23, 2020 Sep 18, 2021

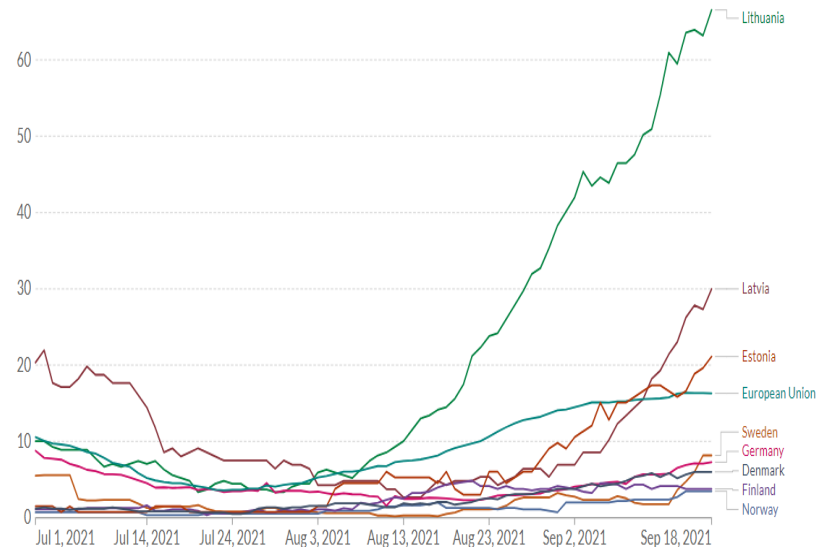
## Mirstība

Biweekly confirmed COVID-19 deaths per million people

Biweekly confirmed deaths refer to the cumulative number of confirmed deaths over the previous week.



LINEAR LOG

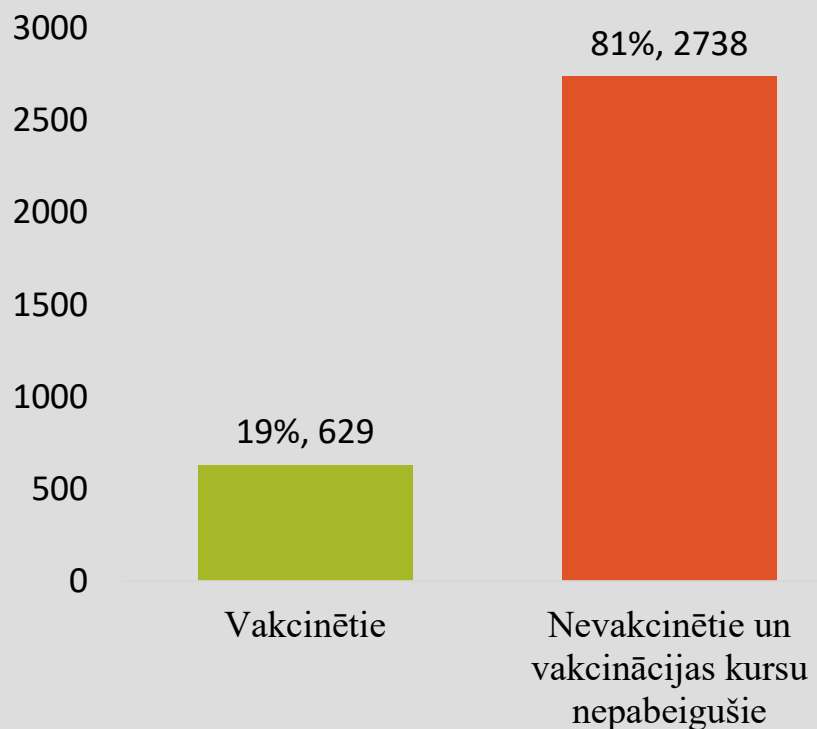


Source: Johns Hopkins University CSSE COVID-19 Data

CC BY

Jan 23, 2020 Sep 18, 2021

**Inficētie,  
37. nedēļā  
(13.09.2021 - 19.09.2021)**



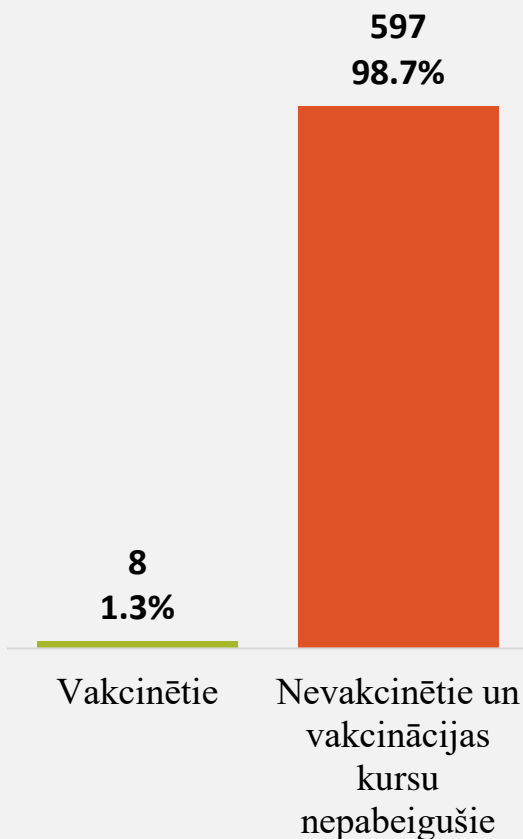
**36. nedēļā nevakcinētiem un daļēji vakcinētiem cilvēkiem Latvijā Covid-19 konstatēts **2,9 reizes biežāk** nekā pilnībā vakcinētiem**

**Salīdzinot saslimstības intensitāti (uz 100 000 iedzīvotājiem) vakcinēto un nevakcinēto/daļēji vakcinēto cilvēku vidū**

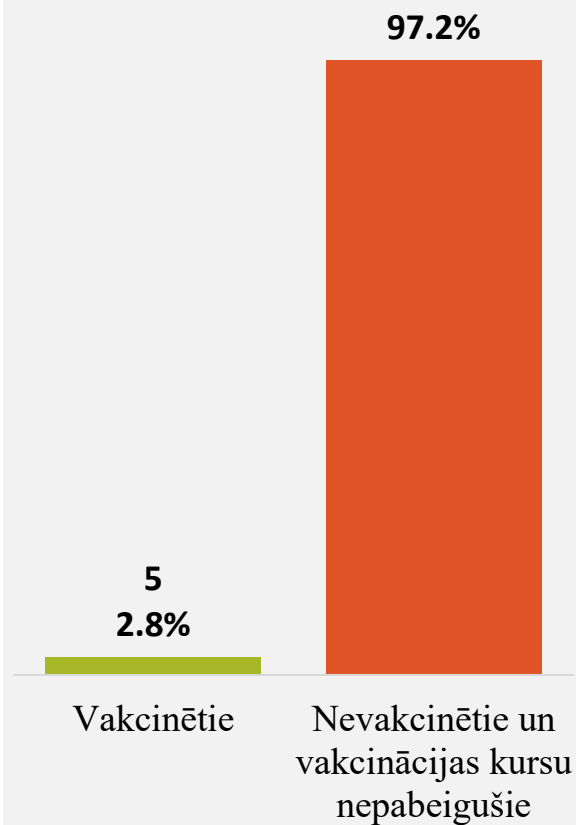
## 2021. gada 37. nedēļa (13.09.2021 - 19.09.2021)

Vecums	Pabeigta vakcinācija		Nevakcinētie un vakcinācijas kursu nepabeigušie		RR	Kopā
	Gadījumu skaits	Uz 100 000 vakcinēto	Gadījumu skaits	Uz 100 000 nevakcinēto		
0-11 gadi	0	-	151	62.0	-	151
12-49 gadi	366	95.3	1641	341.8	<b>3.6</b>	2007
50 gadi un vairāk	261	68.0	948	234.1	<b>3.4</b>	1209
<b>Kopā:</b>	629	82.9	2738	241.4	<b>2.9</b>	3367

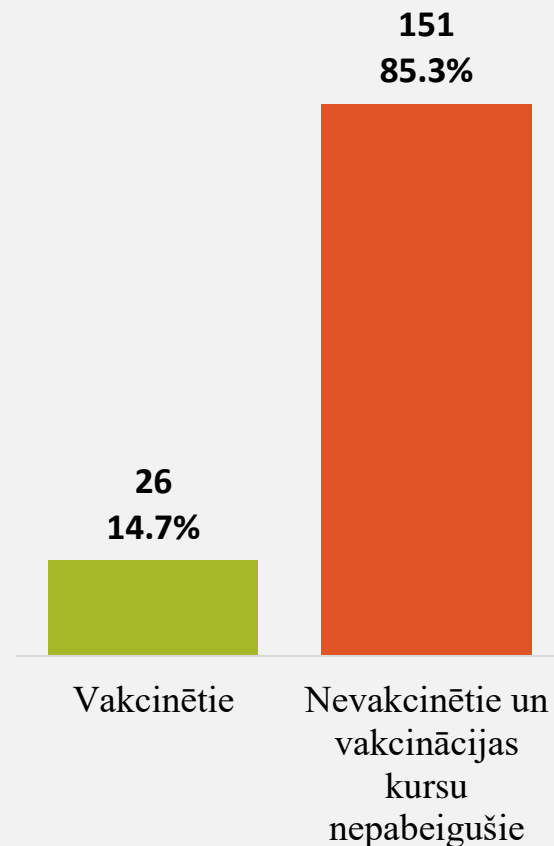
## Stacionētie jūnijā\* RR = 13,1



## Stacionētie jūlijā\* RR = 13,7<sub>172</sub>

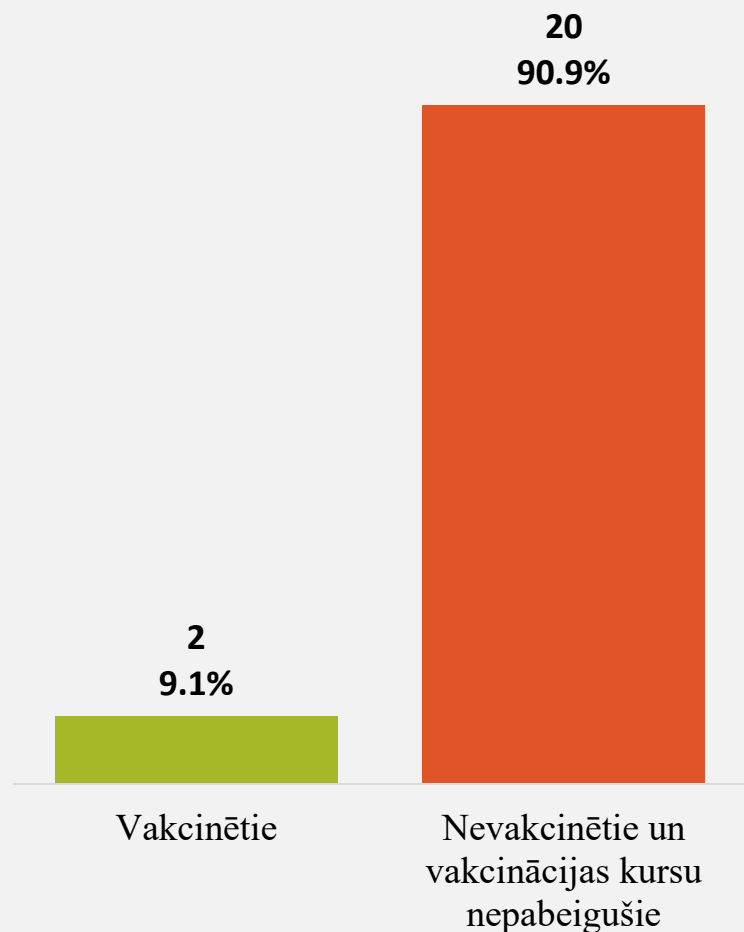


## Stacionētie augustā\* RR = 3,5

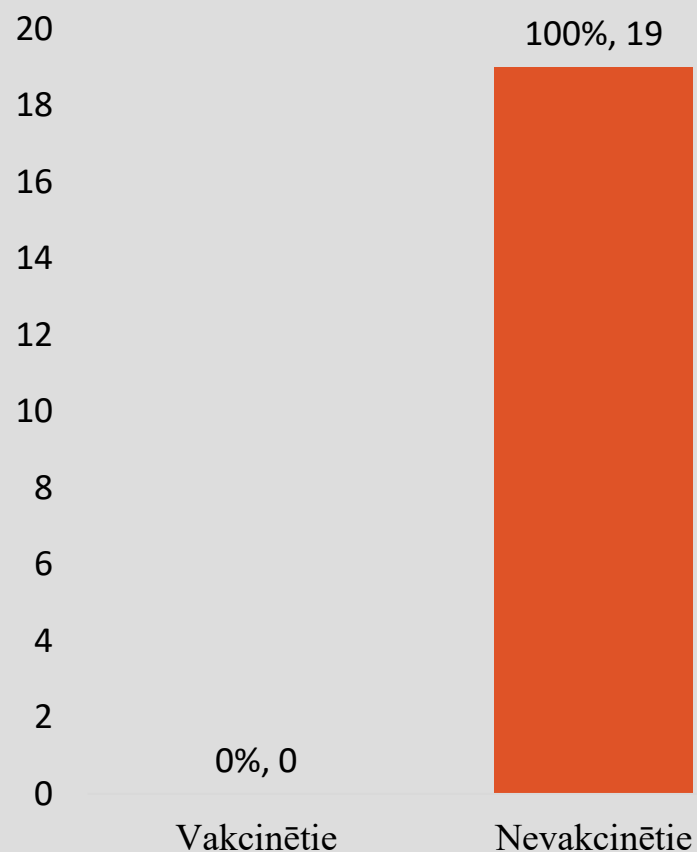


\* Operatīvie dati par pacientiem, kuri iestājušies stacionārā attiecīgajā mēnesī un izrakstīti līdz augusta beigām. Covid-19 pamatdiagnoze.

## Mirušie augustā\*

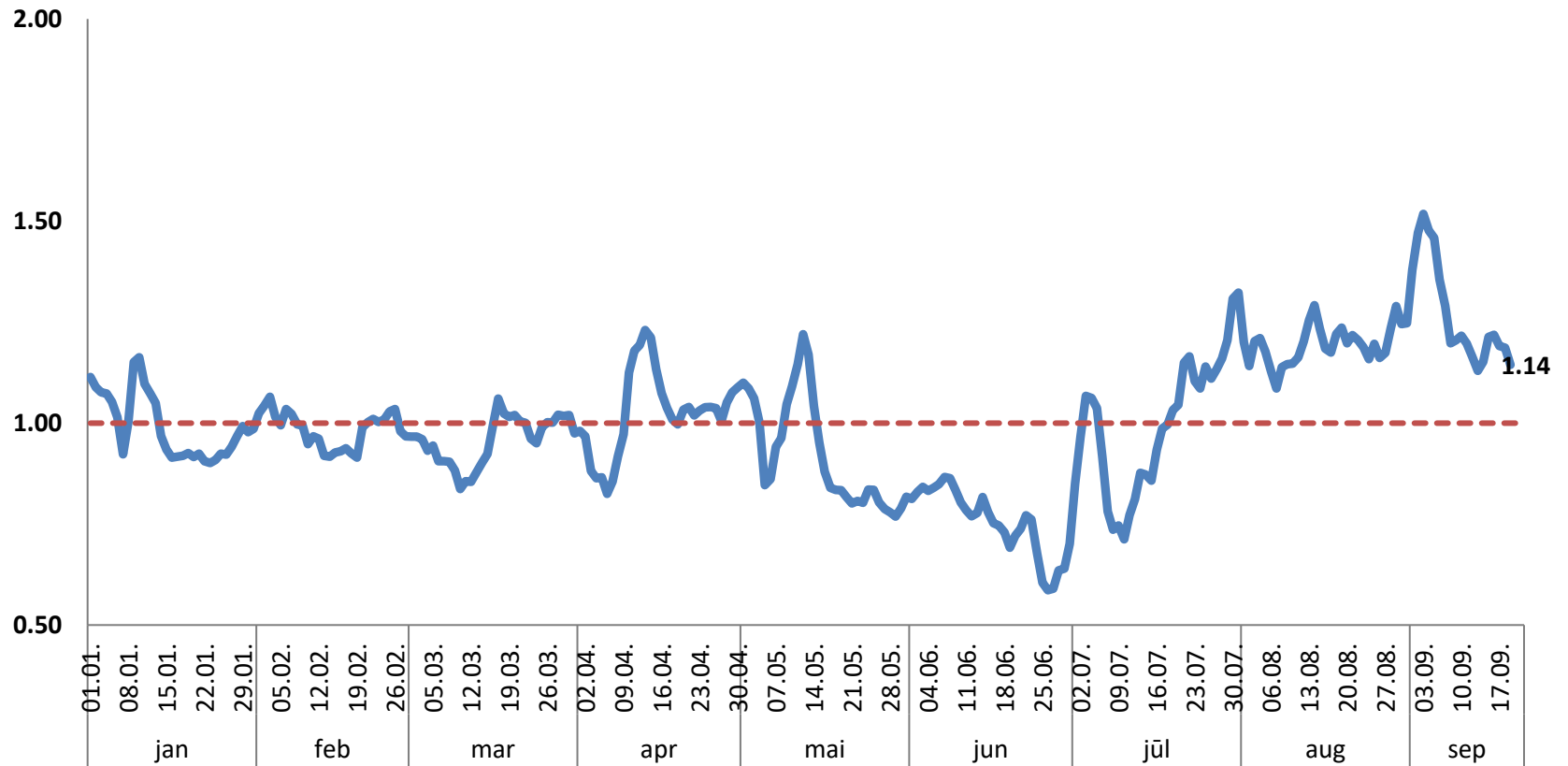


## Mirušie, 37. nedēļā (13.09.2021 - 19.09.2021)



\*Dati par pacientiem, kuri bija stacionēti ar diagnozi U07.1 vai U07.1 bija ambulatorā diagnoze. Konkrēta diagnoze tiks precizēta pēc 1,5 mēneša, saņemot nāves apliecību.

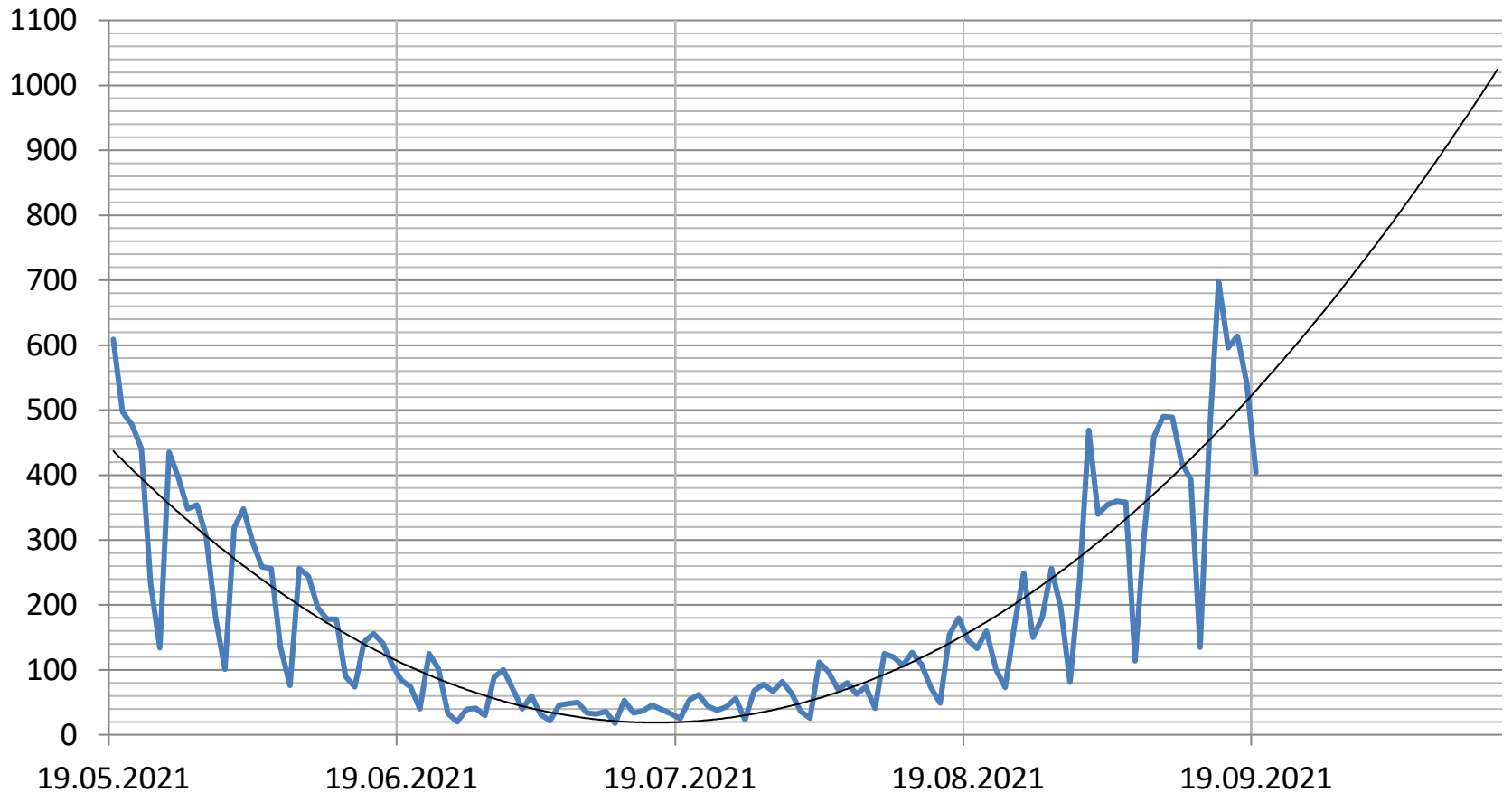
# Covid-19 infekcijas reprodaktivitātes koeficients (R) pa dienām Latvijā (provizoriski uz 19.09.2021. R = 1,14)



WHO PAHO, R package "EpiEstim", <https://harvardanalytics.shinyapps.io/covid19/>

# Covid-19 gadījumu skaits un polinomiālā prognozes līkne pa dienām (līdz 15.10.2021.)

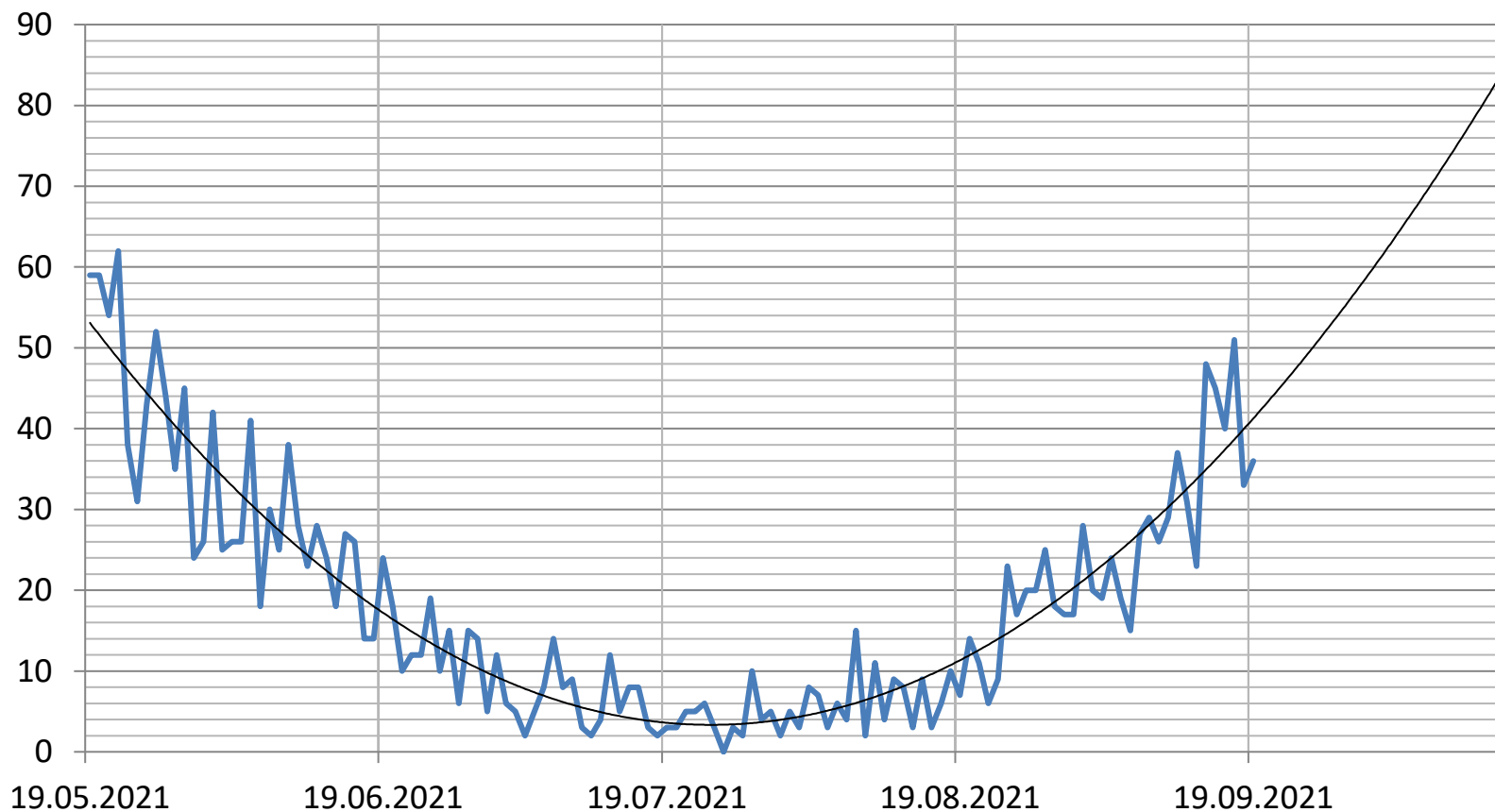
30.09.  $\approx$  720 gadījumi dienā  
15.10.  $\approx$  1200 gadījumi dienā



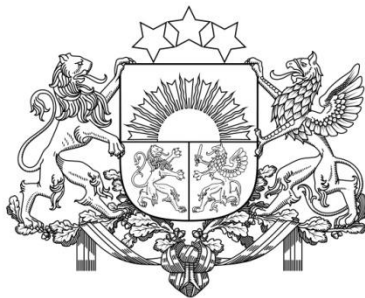
# Stacionēto Covid-19 pacientu skaits un polinomiālā prognozes līkne (līdz 15.10.2021.)

30.09.  $\approx$  58 epizodes dienā

15.10.  $\approx$  84 epizodes dienā







Veselības ministrija

**Paldies par uzmanību!**