



Veselības ministrija

**Informācija par aktuālo epidemioloģiskās  
drošības situāciju un Covid-19 testēšanu, kā arī  
veselības aprūpes sistēmas kapacitāti**

Veselības ministrs  
Daniels Pavļuts

**Rīga, 16.11.2021.**



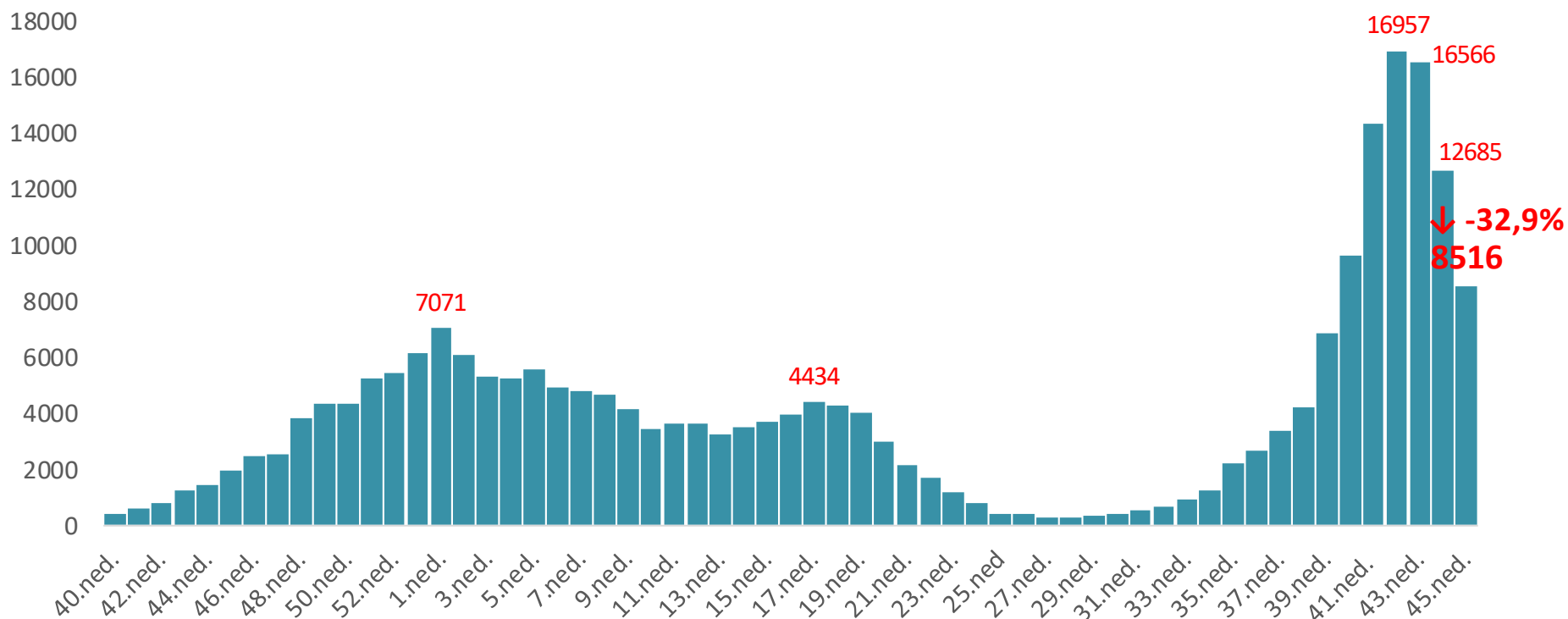
Veselības ministrija

# **Aktuālā epidemioloģiskā situācija un Covid-19 testēšana**



Veselības ministrija

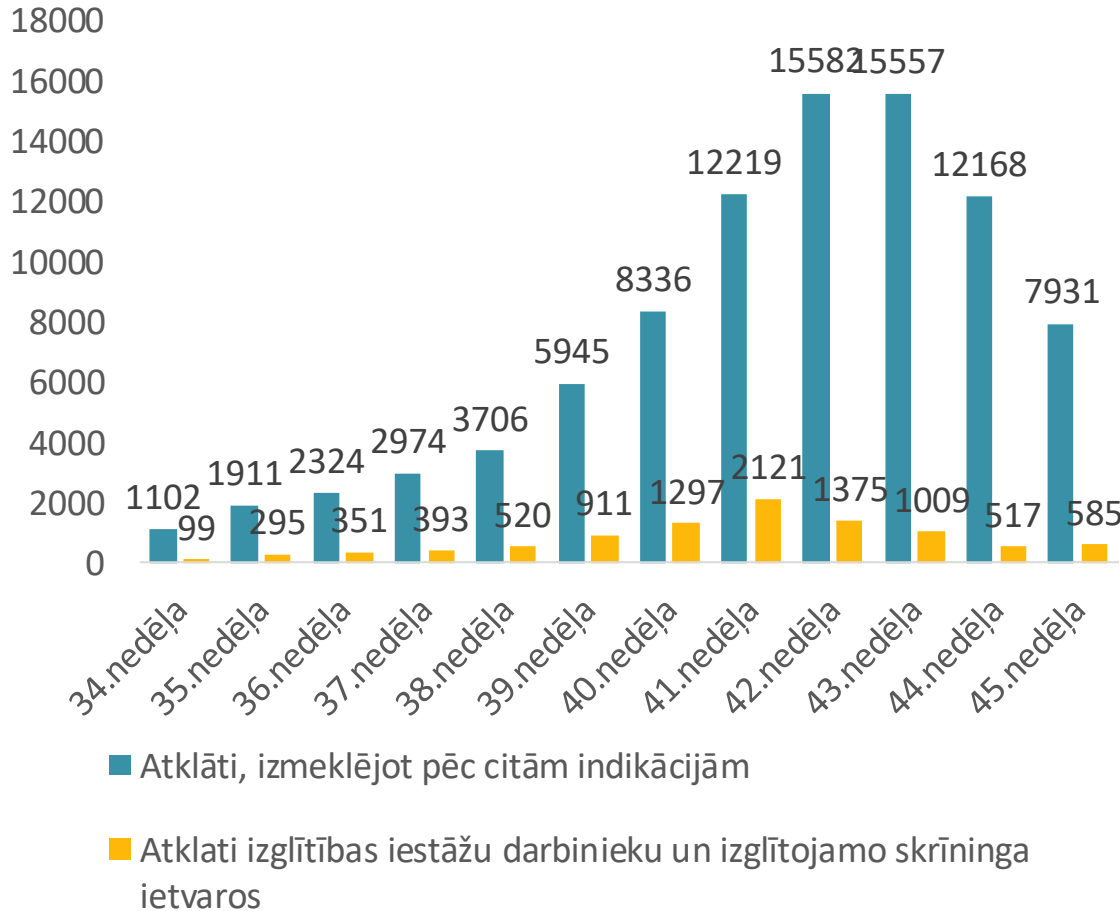
# Covid-19 gadījumu skaits pa nedēļām (2020. g. 40. nedēļā – 2021. gada 45. nedēļā)





Veselības ministrija

# Covid-19 gadījumi, kuri atklāti izglītības iestāžu darbinieku un izglītojamo skrīninga rezultātā un veicot izmeklējumus pēc citām indikācijām 2021. gada 34. – 45. nedēļā



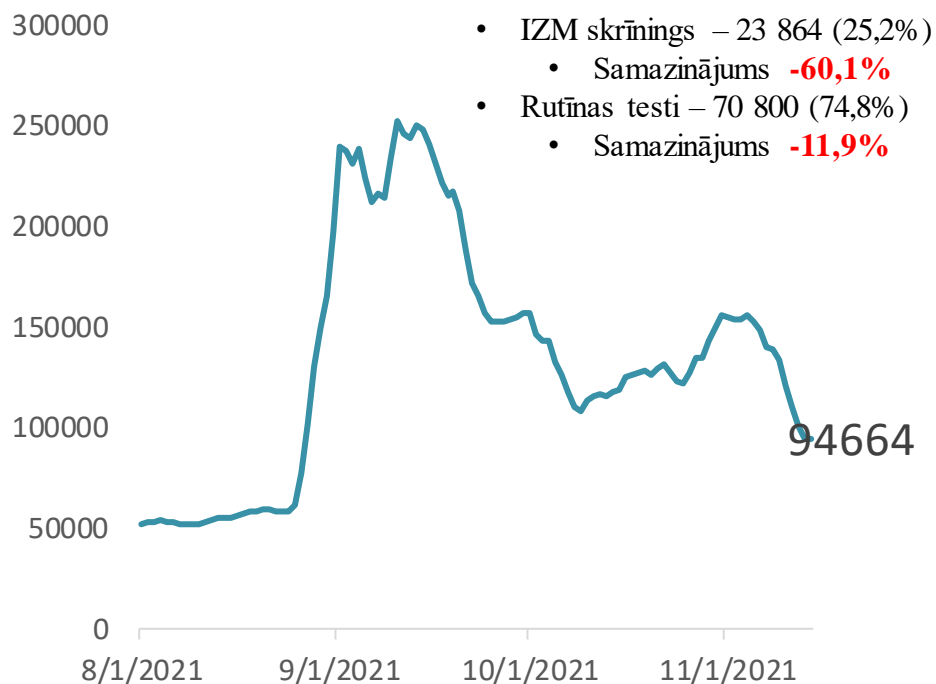
- 585 (6,9%) (44. nedēļā - 517 (4,1%) gadījumi tika atklāti izglītības iestāžu darbinieku un skolēnu skrīninga rezultātā (**pieaugums par 13,1%**)
- Ārpus izglītības iestāžu skrīninga atklāti 7 931 gadījumi (44. nedēļā – 12 168 gadījumi) (**samazinājums par 34,8%**)



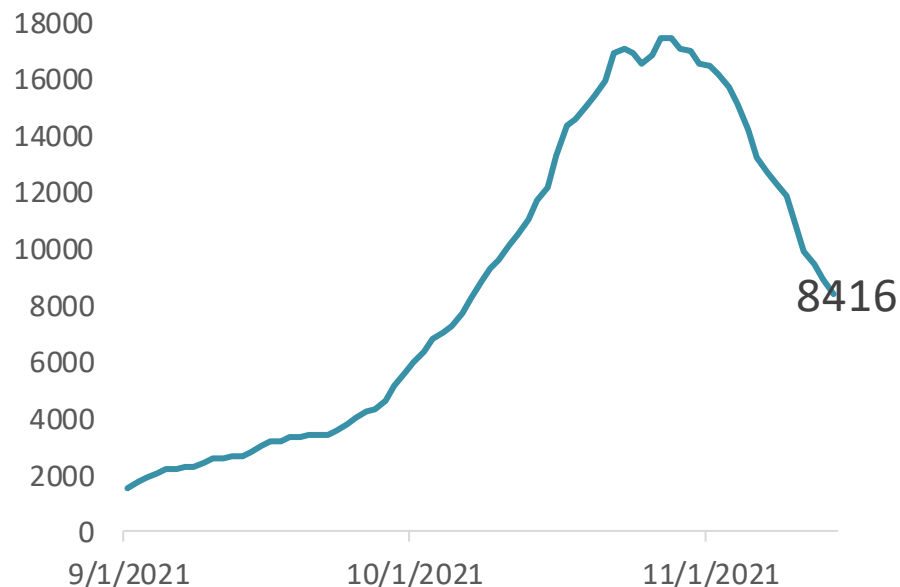
Veselības ministrija

# 7 dienu kumulatīvais Covid-19 testu skaits un Covid-19 gadījumu skaits **uz 14.11.2021.**

## 7 dienu kumulatīvais SARS-CoV-2 RNS testu skaits



## 7 dienu kumulatīvais Covid-19 gadījumu skaits



7 dienu tendence: **-32,5%** (vidēji **13 523** tests dienā)  
+ **122 144** izglītojamie apvienotajos paraugos

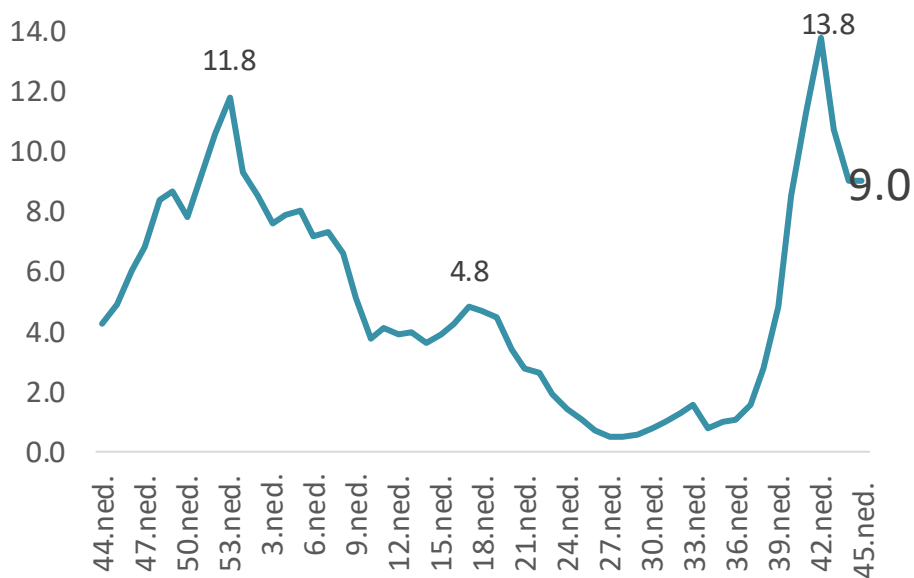
7 dienu tendence: **-32,9%** (vidēji **1217** gadījumi dienā)



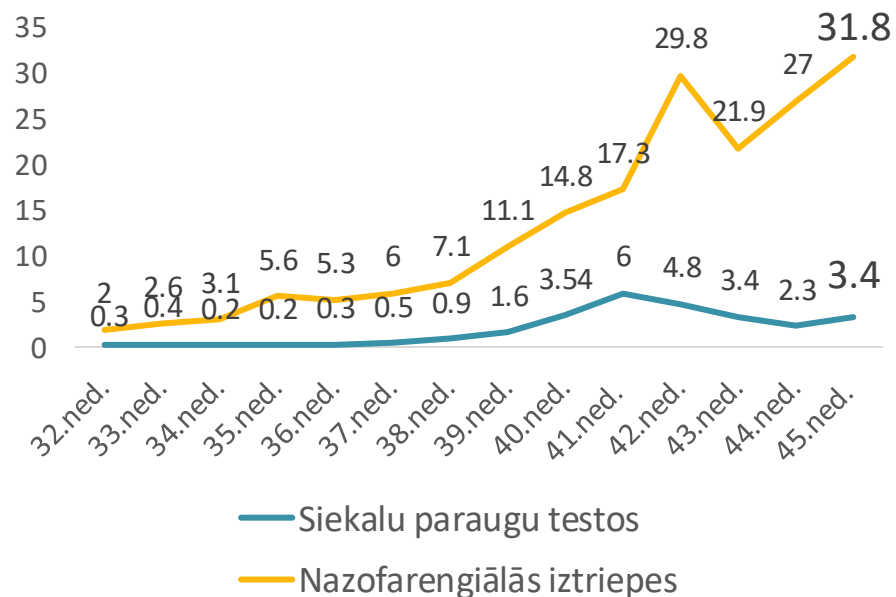
Veselības ministrija

# Covid-19 pozitīvo testu rezultātu īpatsvars (%) pa nedēļām no 2020. g. 44. līdz 2021. g. 45. nedēļai

## Kopējais pozitīvo testu īpatsvars (%)



## Pozitīvo paraugu īpatsvars (%) pēc paraugu veidiem



45. nedēļā siekalu paraugu testēšana – **49%** no visiem paraugiem

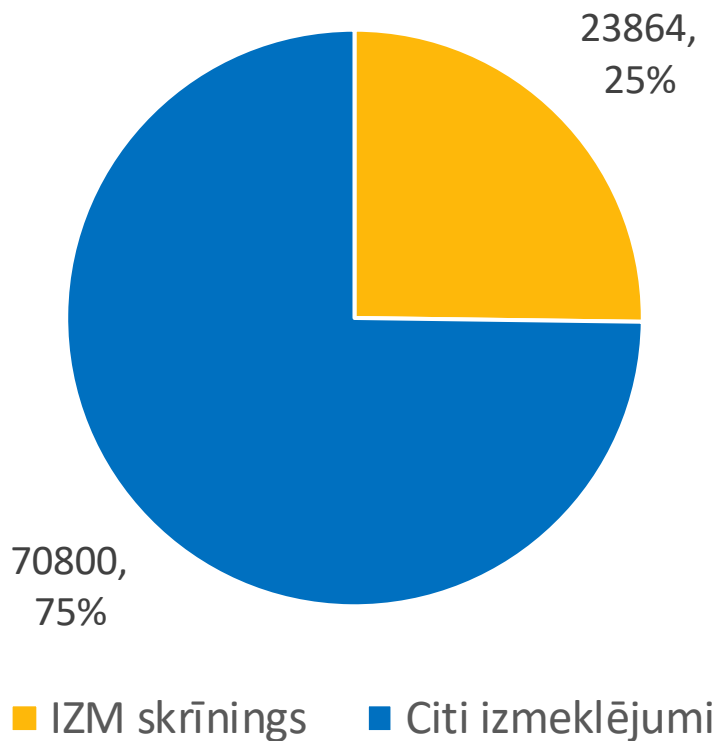
(iepriekšējās nedēļās: 61%, 59%, 64%, 53%, 54%, 66%, 70%, 80%, 85%, 86%, 78%, 46%, 45%)



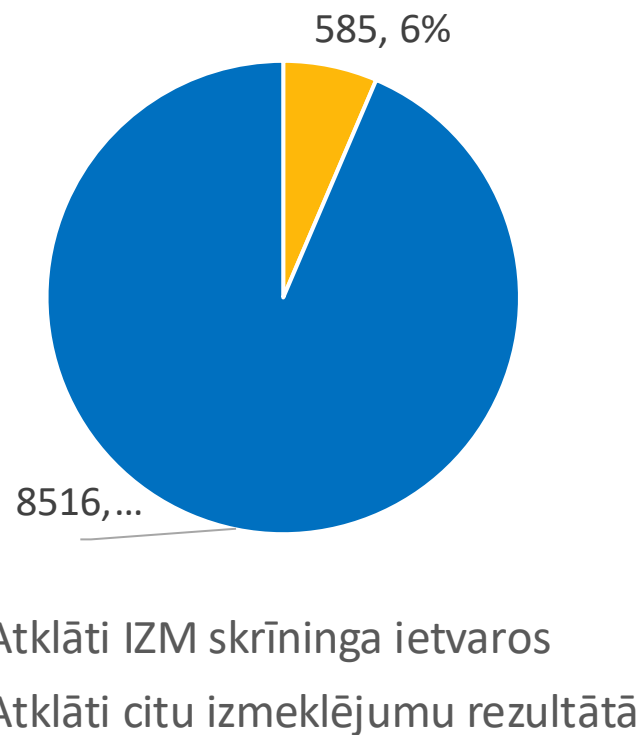
Veselības ministrija

# Testu un testēšanas rezultātu struktūra **45. nedēļā**

## Veikto testu struktūra



## Atklāto Covid-19 gadījumu sadalījums pēc izmeklējuma mērķiem

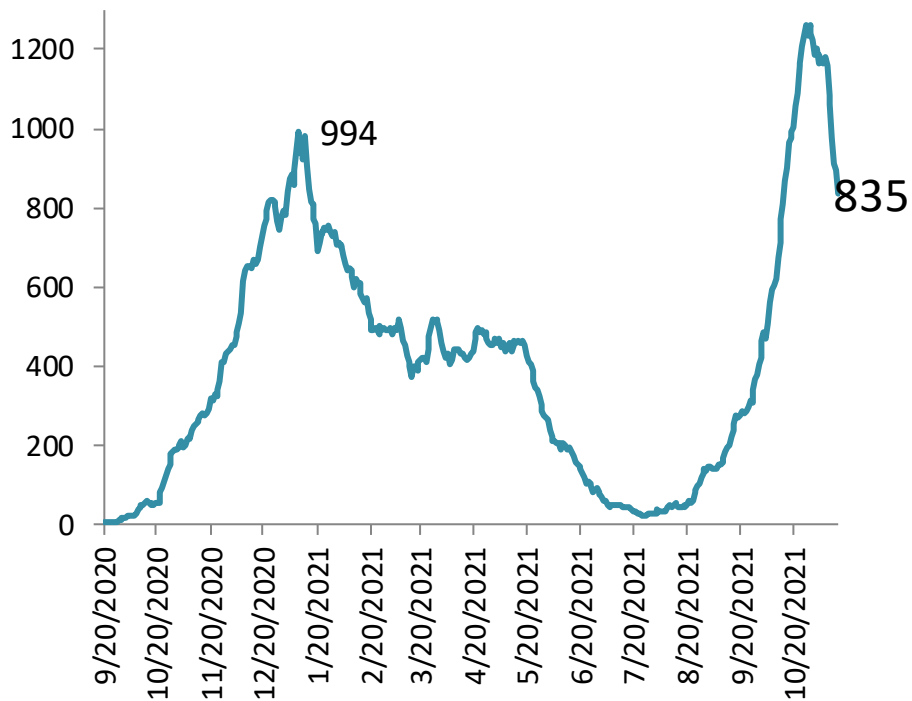




Veselības ministrija

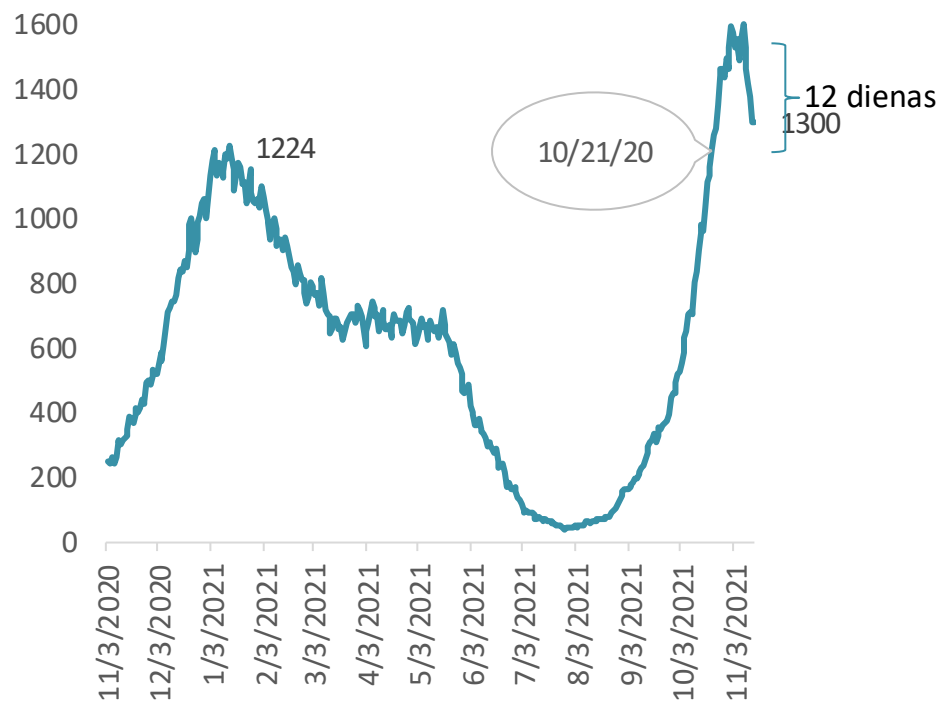
# 7 dienu kumulatīvais stacionēto Covid-19 pacientu skaits un Covid-19 pacientu skaits stacionāros pa dienām **uz 14.11.2021.**

## 7 dienu kumulatīvais stacionēto Covid-19 pacientu skaits



7 dienu tendence: **-29,3%** (vidēji 119 dienā)

## Covid-19 pacientu skaits stacionāros pa dienām



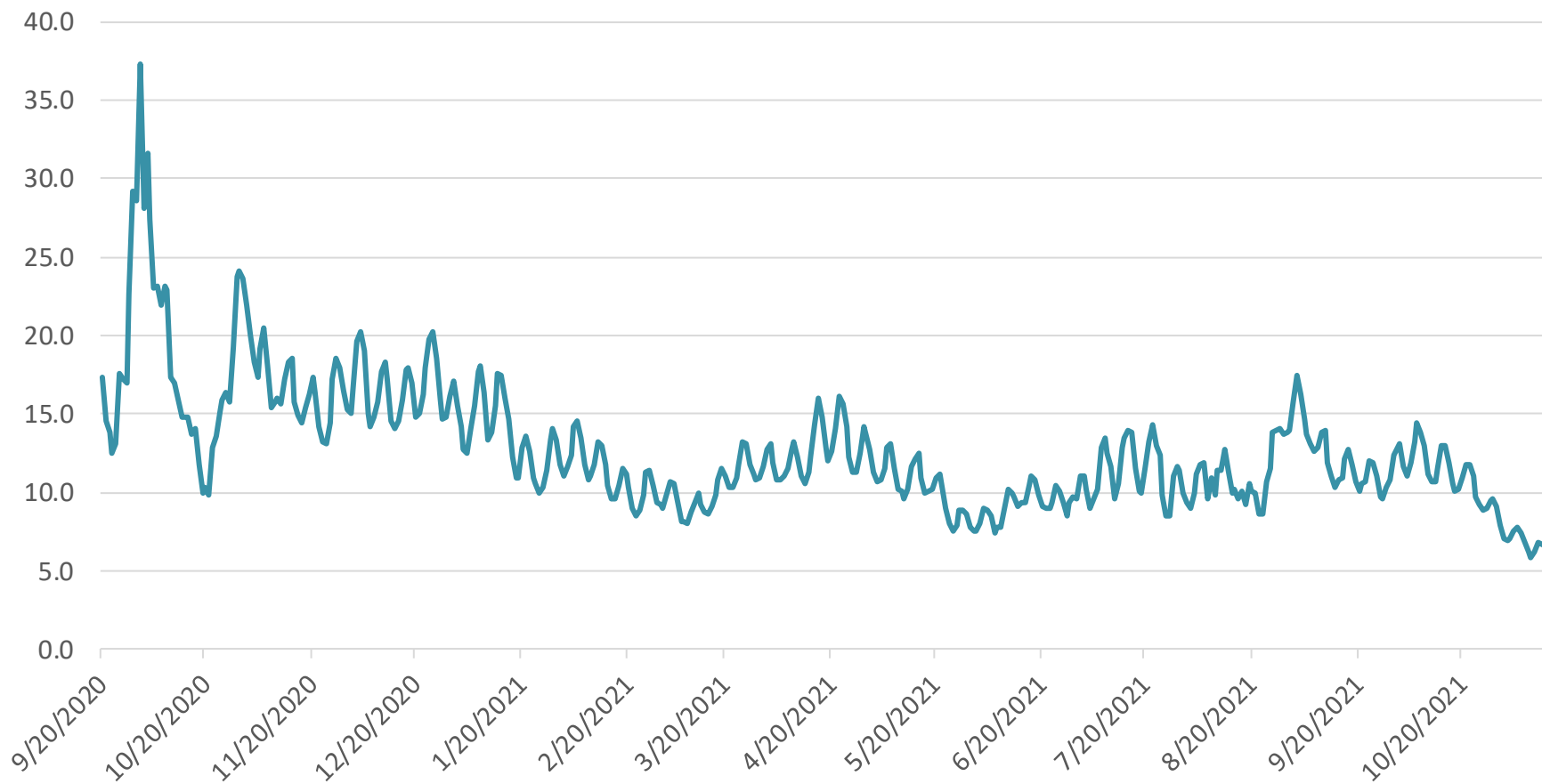
7 dienu tendence: **-7,9%**





Veselības ministrija

# Stacionēto Covid-19 pacientu īpatsvars (%) pa dienām

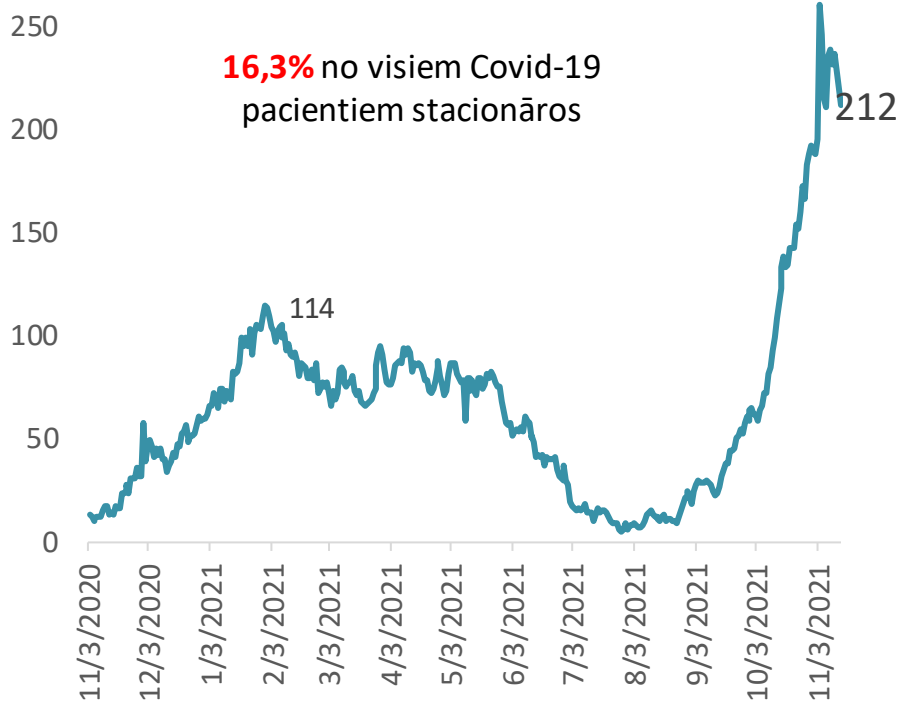




Veselības ministrija

# Smagā stāvoklī esošo Covid-19 pacientu skaits stacionāros pa dienām un 7 dienu kumulatīvais nāves gadījumu skaits Covid-19 pacientiem **uz 14.11.2021.**

## Pacientu skaits stacionāros ar smagu Covid-19 slimības gaitu



7 dienu tendence: **+6,6%**

## 7 dienu kumulatīvais nāves gadījumu skaits Covid-19 pacientiem

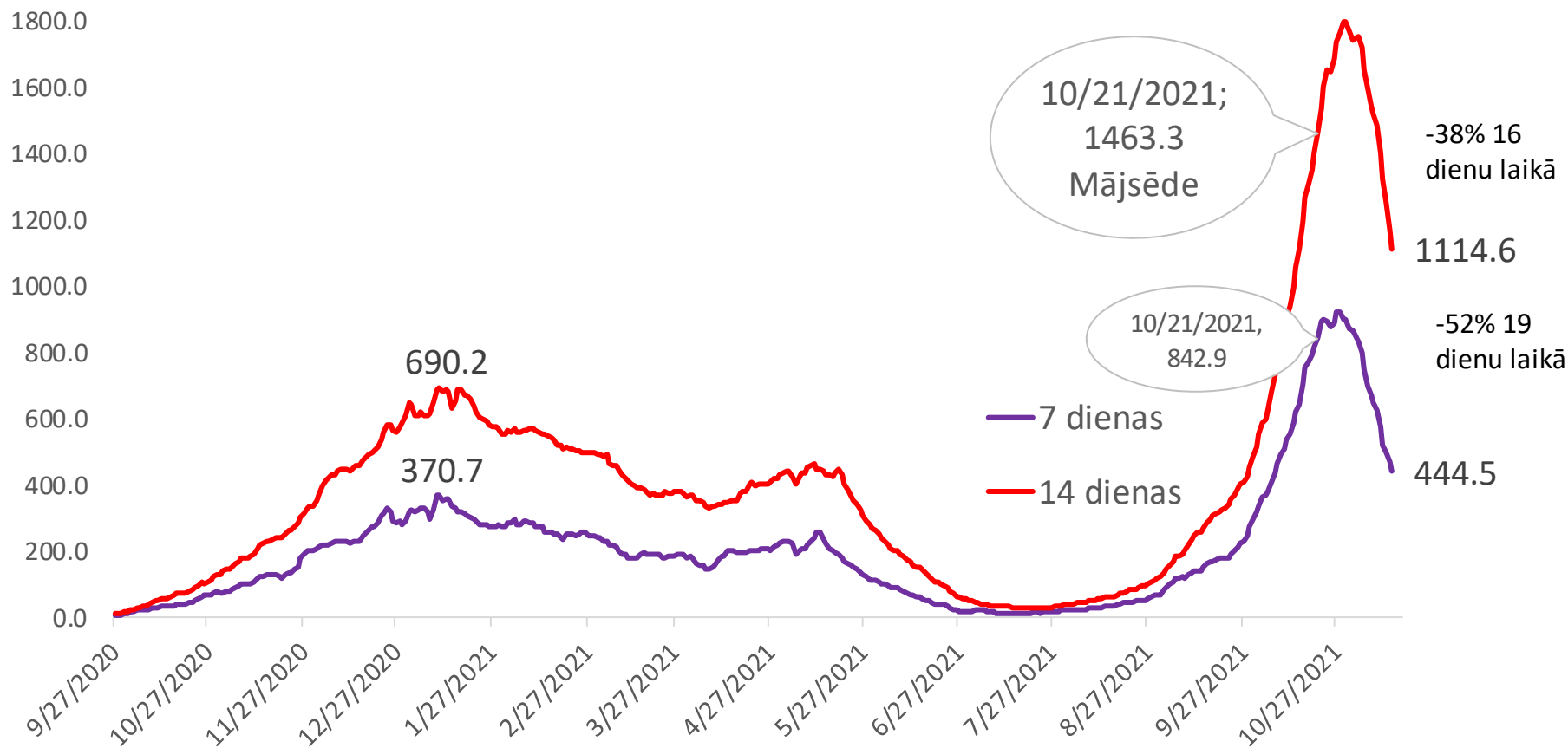


7 dienu tendence: **pieaugums par 5,6%** - vidēji **38** gadījumi dienā



Veselības ministrija

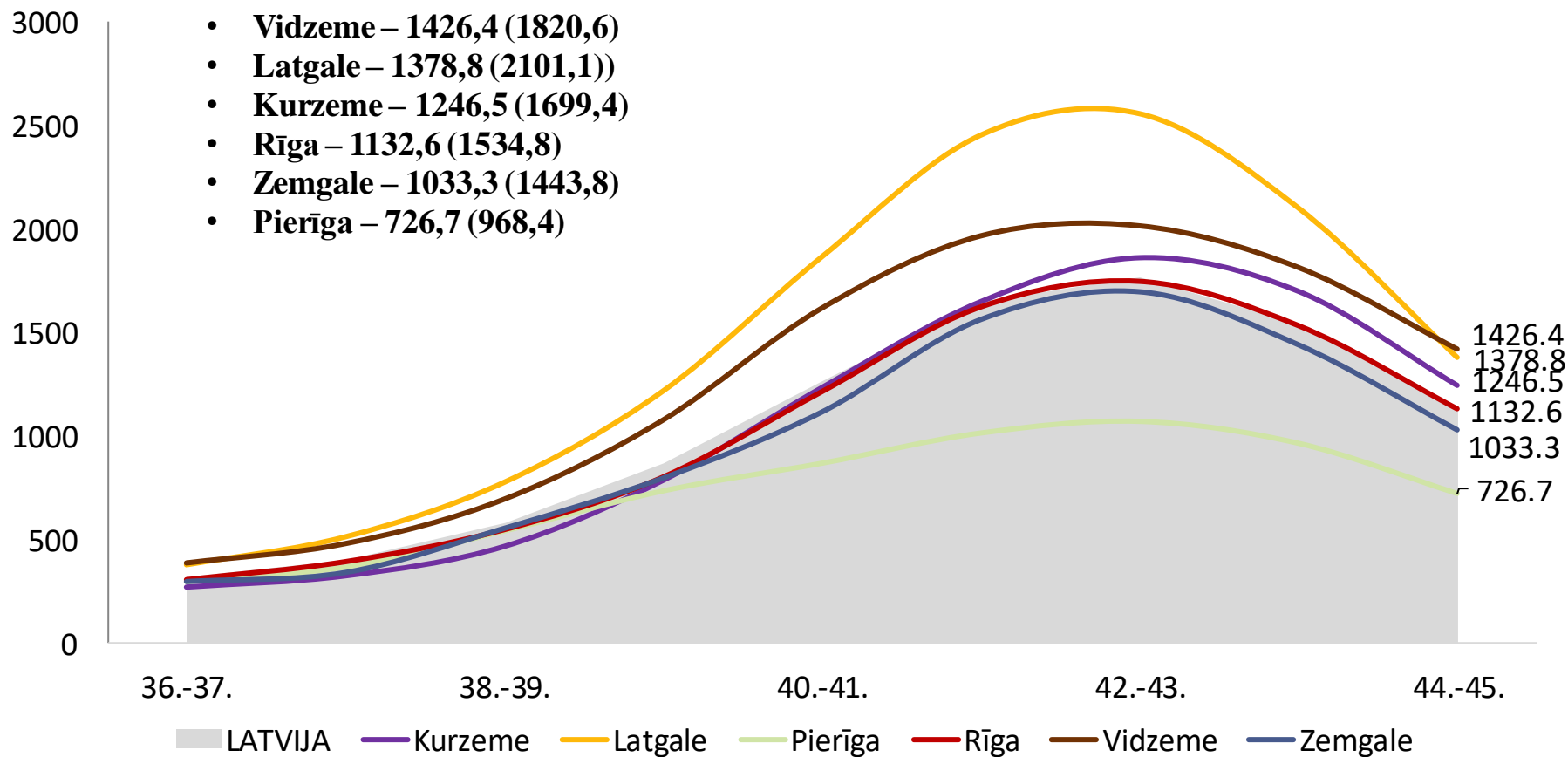
# 7 un 14 dienu kumulatīvais Covid-19 gadījumu skaits uz 100 000 iedz. provizoriski uz **14.11.2021.**





Veselības ministrija

# 14 dienu kumulatīvais Covid-19 gadījumu skaits uz 100 000 iedzīvotāju Latvijas reģionos pa nedēļām (36. – 45. nedēļa)

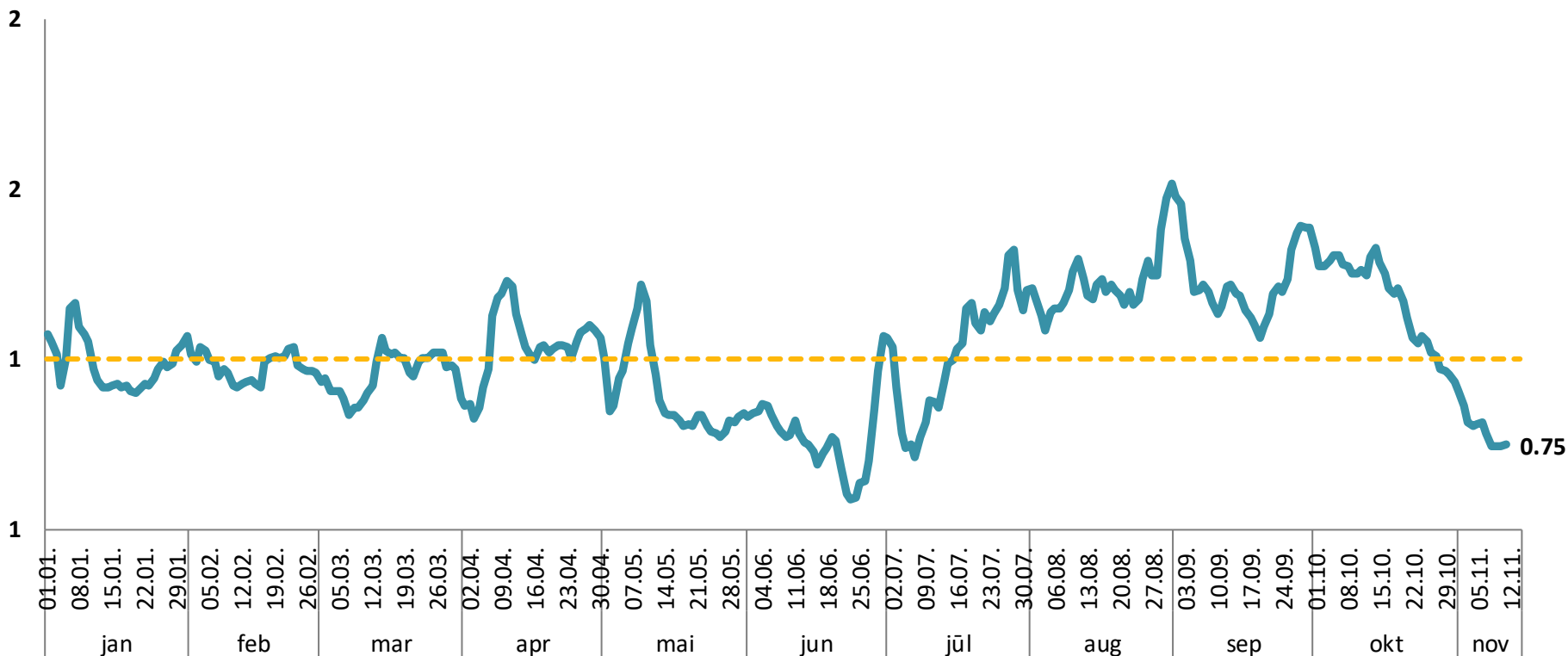




Veselības ministrija

# Covid-19 infekcijas reprodaktivitātes koeficients (R) pa dienām Latvijā (provizoriski uz 14.11.2021.)

**R = 0,75**





Veselības ministrija

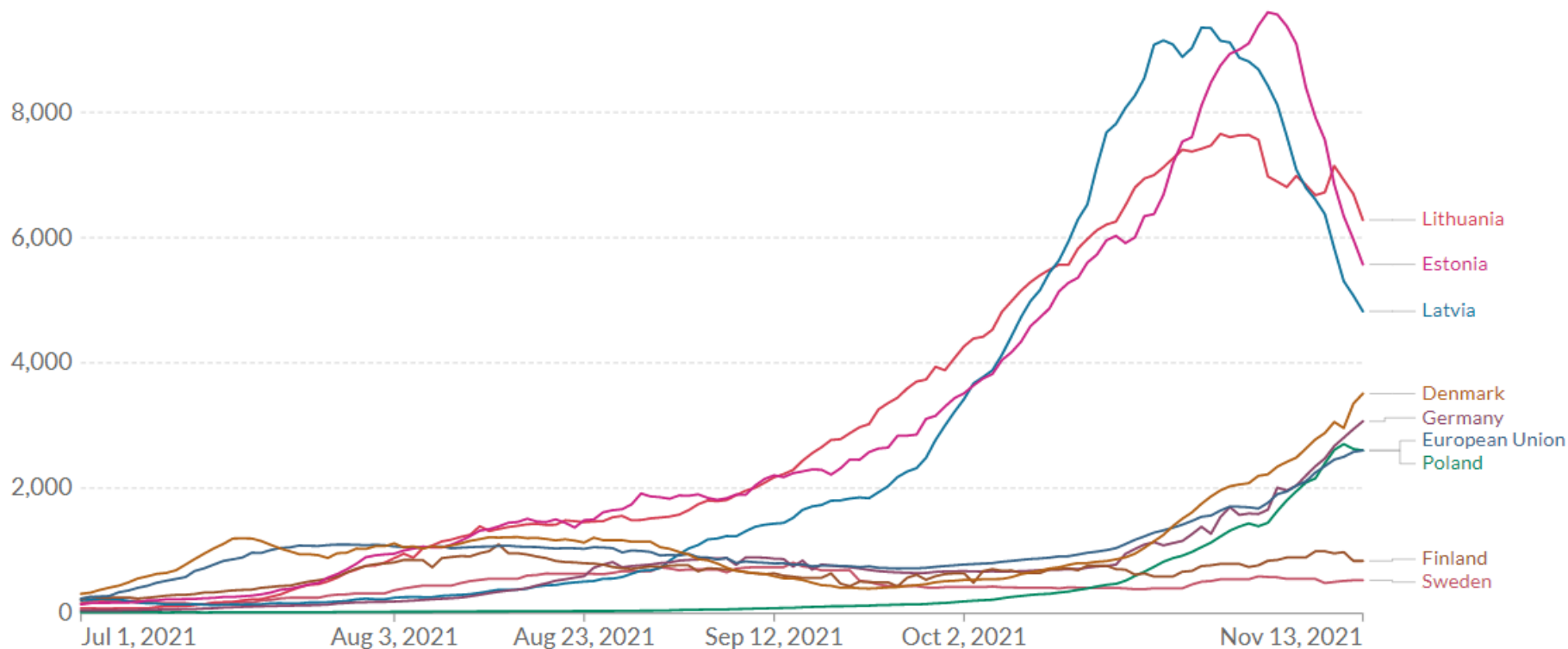
# 14 dienu kumulatīvais Covid-19 gadījumu skaits atsevišķās ES un EEZ valstīs

## Weekly confirmed COVID-19 cases per million people

Weekly confirmed cases refer to the cumulative number of confirmed cases over the previous week.

Our World in Data

LINEAR LOG

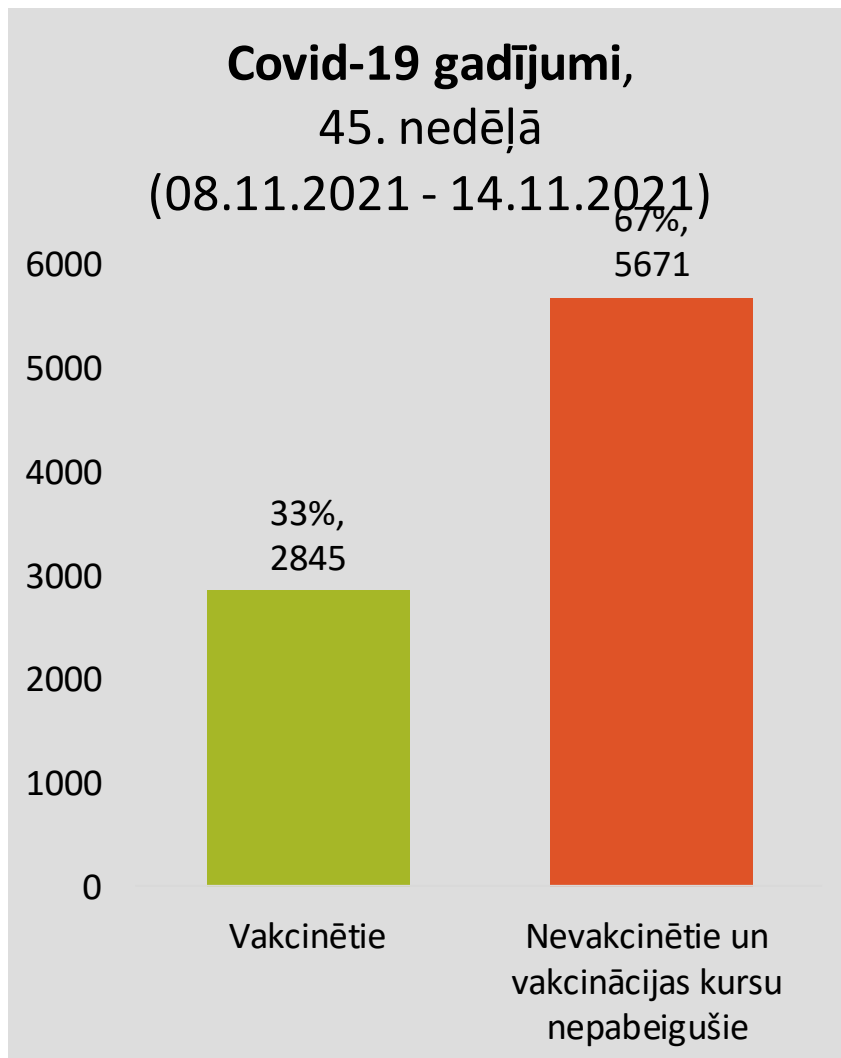


Source: Johns Hopkins University CSSE COVID-19 Data

CC BY



Veselības ministrija



**45. nedēļā nevakcinētiem un daļēji vakcinētiem cilvēkiem Latvijā Covid-19 konstatēts **2,2 reizes biežāk** nekā pilnībā vakcinētiem**

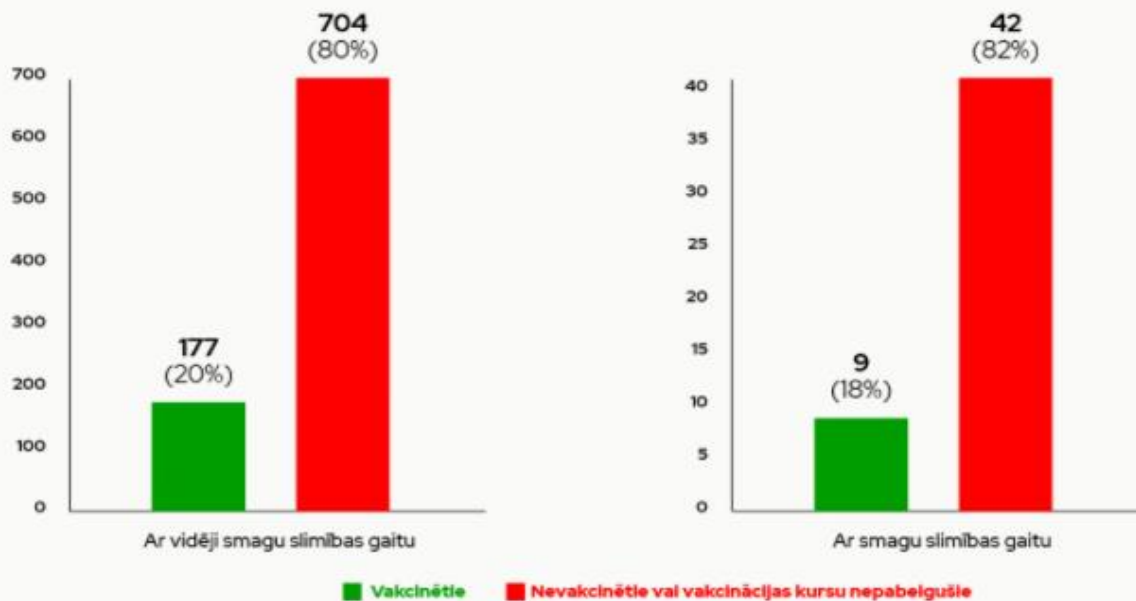
**Saūdzinot saslimstības intensitāti (uz 100 000 iedzīvotājiem) vakcinēto un nevakcinēto/daļēji vakcinēto cilvēku vidū**



Veselības ministrija

## Stacionētie\* 44. nedēļā

### No 1. līdz 7. novembrim **stacionēto\*** Covid-19 pacientu **vakcinācijas statuss**



\*Nacionālā Veselības dienesta (NVD) operatīvie dati



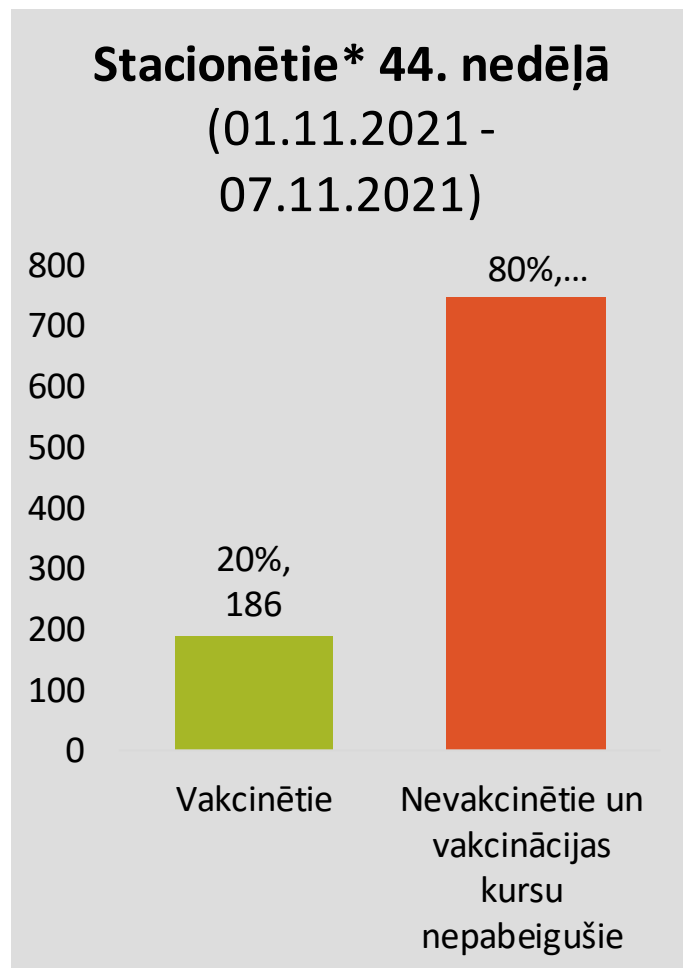
Aktuālā informācija  
par COVID-19

[www.spkc.gov.lv](http://www.spkc.gov.lv)  
[www.covid19.gov.lv](http://www.covid19.gov.lv)





Veselības ministrija



**RR = 4,1**

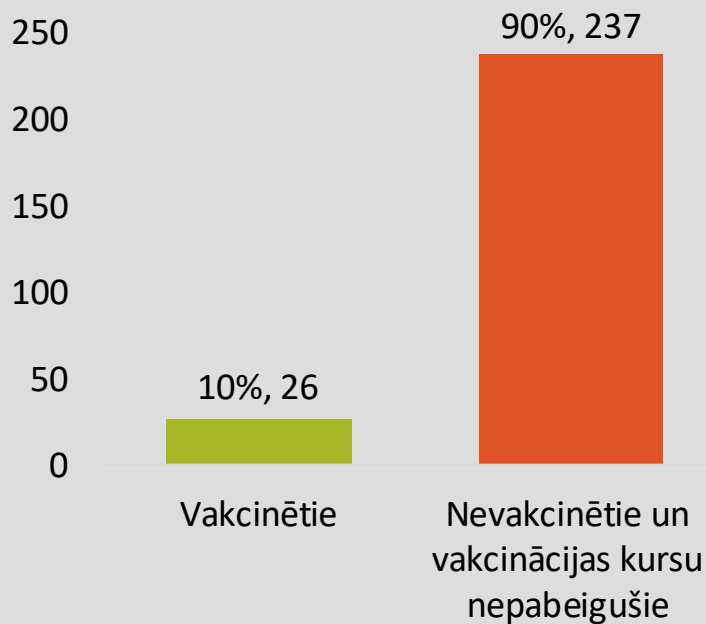
**Salīdzinot stacionētus  
(uz 100 000 iedzīvotājiem)  
vakcinēto un nevakcinēto/dalēji  
vakcinēto cilvēku vidū**

\* pacienti ar pamatdiagnozi U07.1



Veselības ministrija

**Mirušie par kuriem tika  
paziņots 45. nedēļā  
(08.11.2021 - 14.11.2021)**



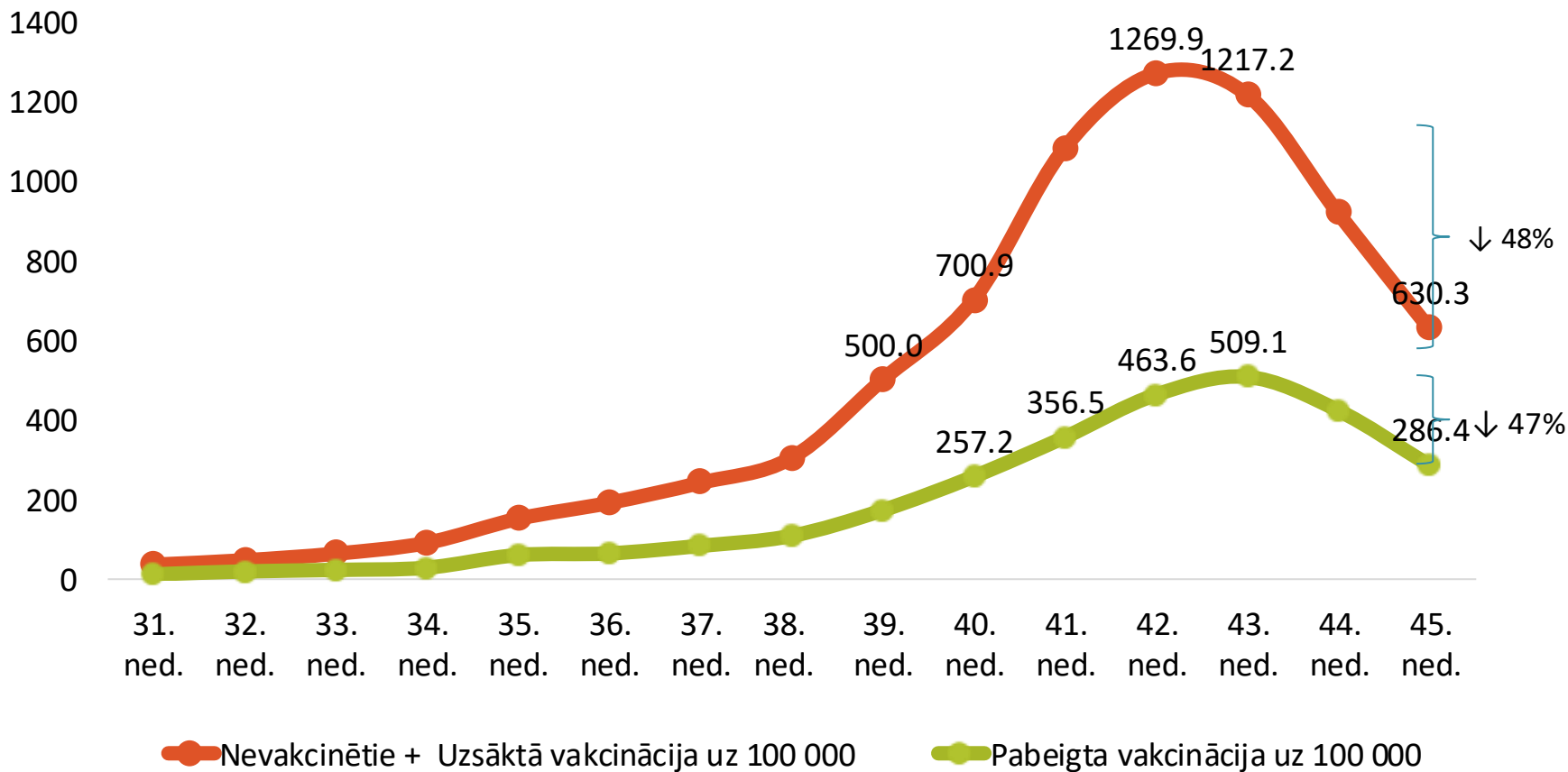
**RR = 10,1**

**Salīdzinot mirstības intensitāti  
(uz 100 000 iedzīvotājiem)  
vakcinēto un nevakcinēto/dalēji  
vakcinēto cilvēku vidū**



Veselības ministrija

# Saslimstība pa nedēļām uz 100 000 vakcinētām personām un uz 100 000 nevakcinētām un vakcinācijas kursu nepabeigušām personām (02.08.2021 – 14.11.2021)





Veselības ministrija

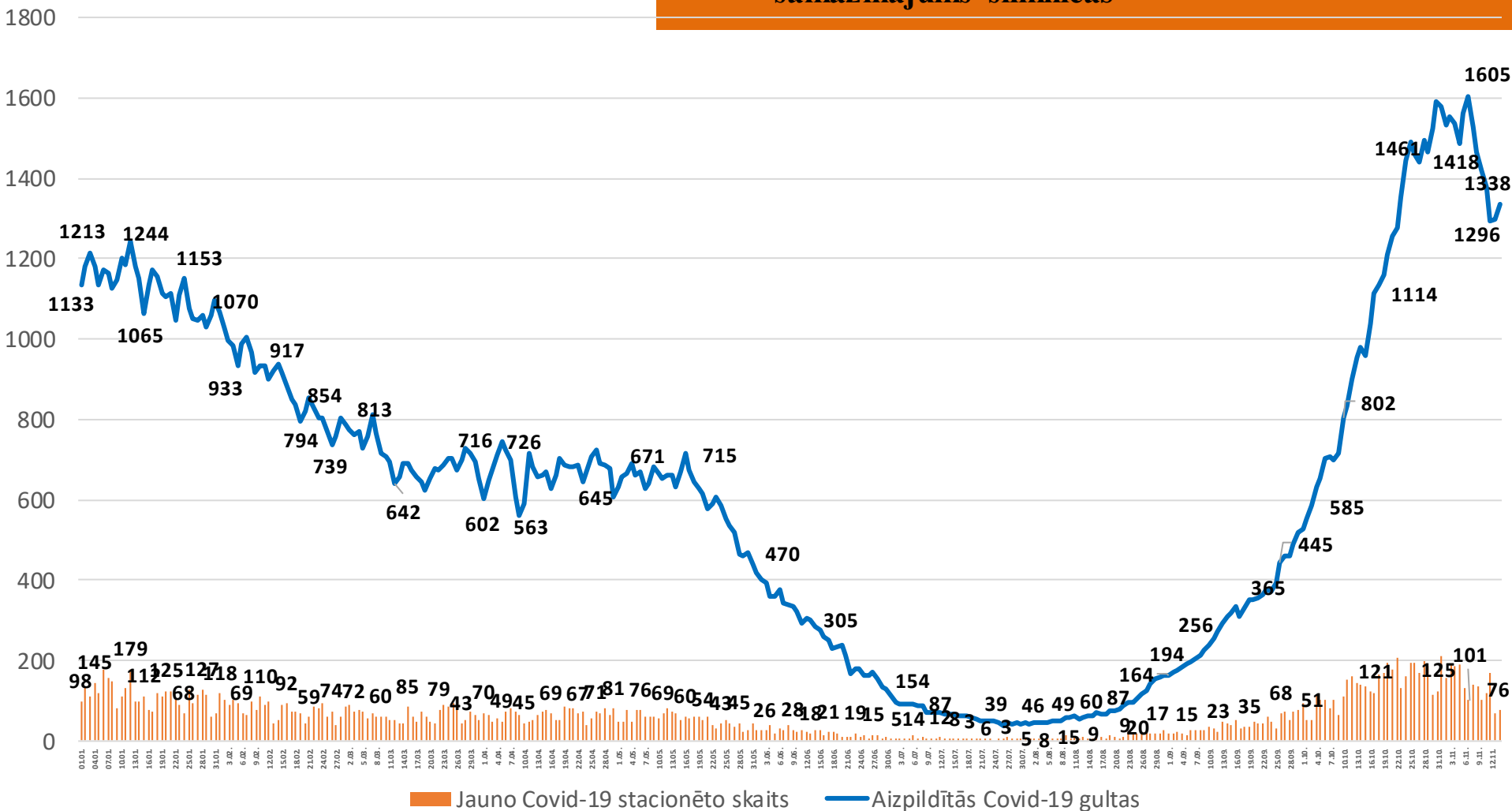
# **Veselības aprūpes sistēmas kapacitāte un noslodze**



Veselības ministrija

# Situācijas raksturojums: 2021. gada janvāris - novembris

**Novērojams pakāpenisks Covid-19 pacientu skaita samazinājums slimnīcās**



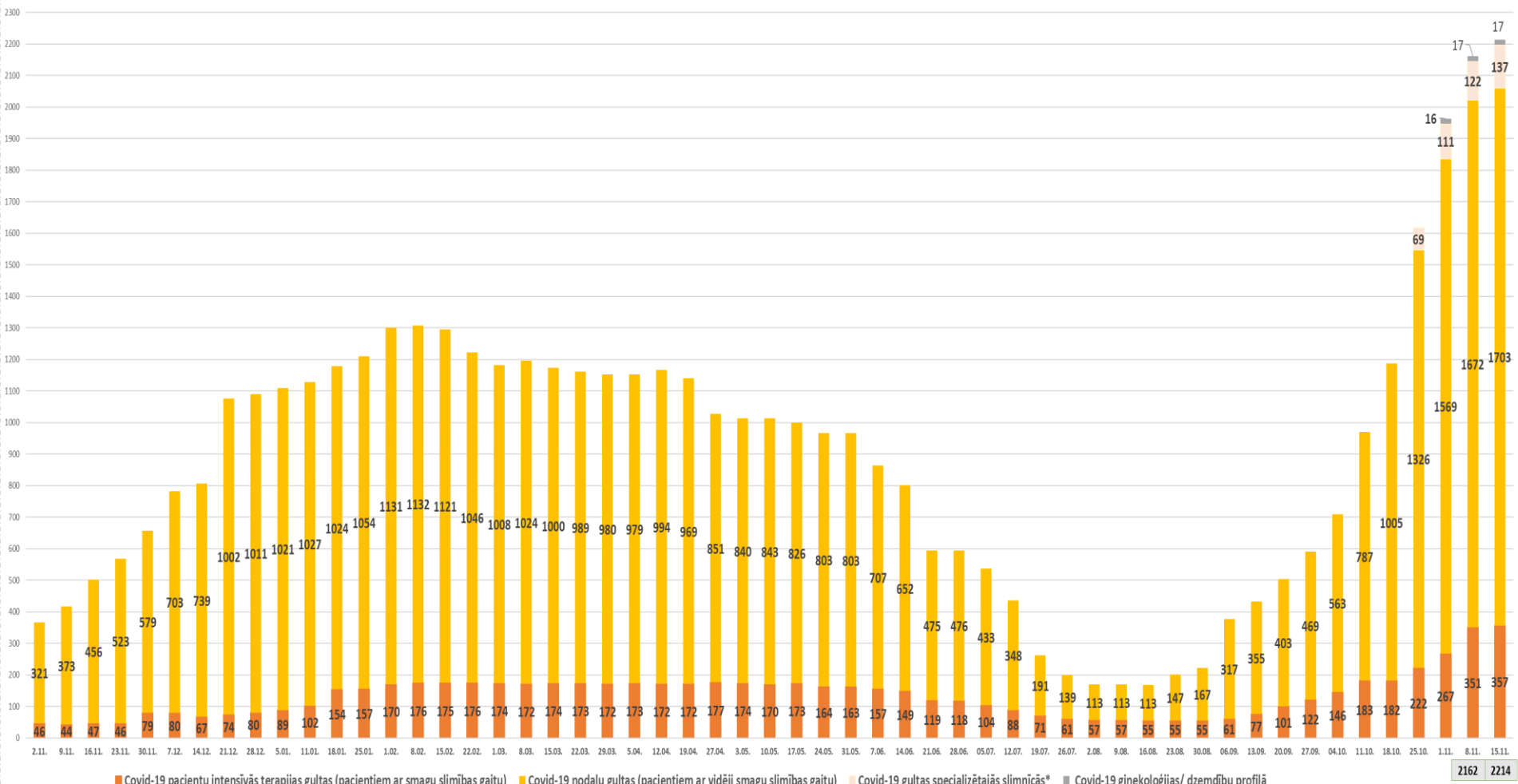
15.11.2021., Rīga



Veselības ministrija

# Covid-19 pacientiem paredzēto gultu skaits

Nedēļas laikā par 2% palielināts Covid-19 gultu skaits no 2162 uz 2214



\* Specializēto slimnīcu Covid-19 gultas, kurās tiek uzņemti vidēji smagie Covid-19 pacienti (ar specializētu blakusdiagnozi, piemēram psihiatriskā vai traumatoloģijā)

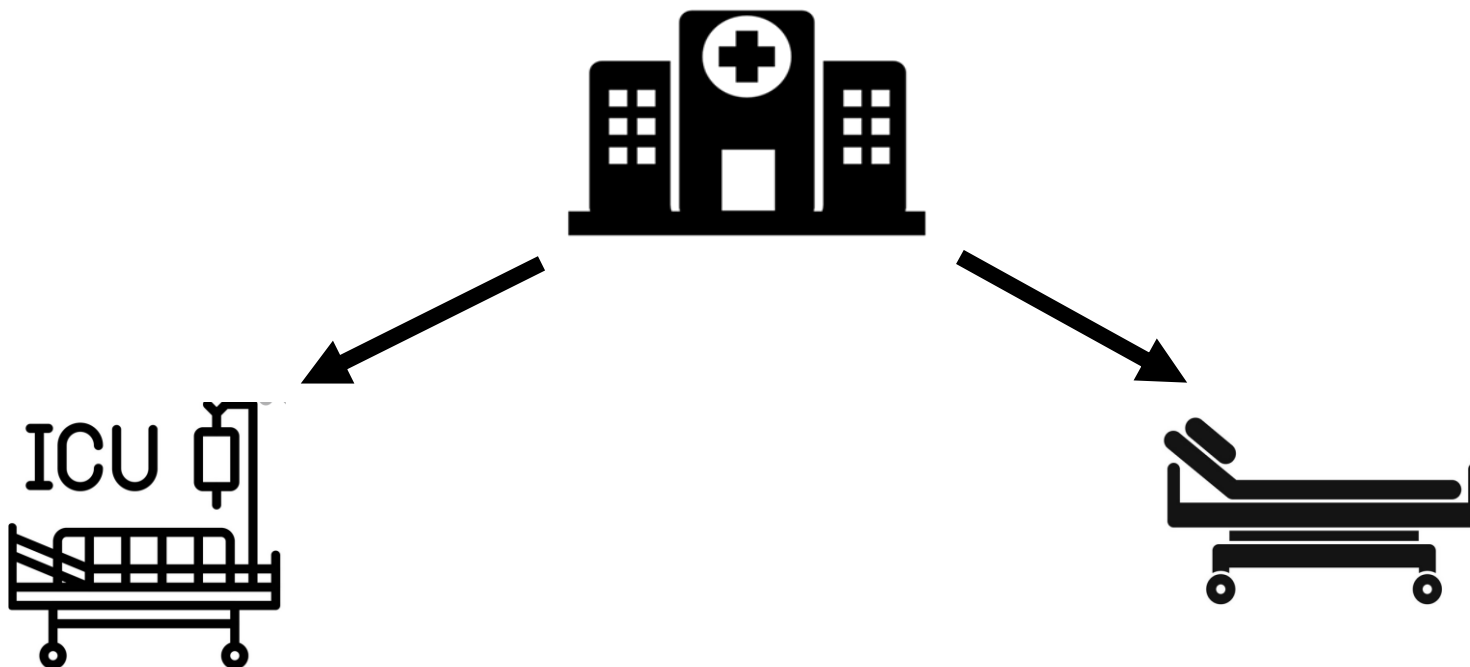


Veselības ministrija

## Covid-19 pacienti slimnīcās

Kopējā Covid-19 gultu ir noslodze stabilizējusies, lai gan netiek veikta būtiska jaunu Covid-19 gultu pārprofilēšana

15.11. **60%** COVID-19 GULTU IR AIZŅEMTAS;  
PERIODĀ NO 8.11. LĪDZ 14.11. – 62%



**62%** COVID-19 IT GULTU IR AIZŅEMTAS;  
PERIODĀ NO 8.11. LĪDZ 14.11. – 69%

**61%** COVID-19 NODAĻU GULTU IR AIZŅEMTAS;  
PERIODĀ NO 8.11. LĪDZ 14.11. - 61%



# Covid-19 pacientiem pārprofilēto gultu noslodze

\*Kopskaitā nav iekļautas BKUS gultas, kas piemērotas tikai bērniem ar Covid-19

Ārstniecības iestādes	Procentuāli aizņemto gultu skaits no šobrīd pārprofilētajām (%)				KOPĀ procentuāli aizņemto IT gultu skaits no šobrīd pārprofilētajām (%)
SIA "Rīgas Austrumu klīniskās universitātes slimnīca"	62%				69%
VSIA "Paula Stradiņa Klīniskā universitātes slimnīca"	80%				82%
SIA "Liepājas reģionālā slimnīca"	50%				83%
SIA "Ziemeļkurzemes reģionālā slimnīca" Ventspils	37%				20%
SIA "Ziemeļkurzemes reģionālā slimnīca" Talsu filiāle	91%				50%
SIA "Vidzemes slimnīca"	45%				42%
SIA "Daugavpils reģionālā slimnīca"	75%				52%
SIA "Rēzeknes slimnīca"	57%				45%
SIA "Jēkabpils reģionālā slimnīca"	75%				89%
SIA "Jelgavas pilsētas slimnīca"	76%				31%
SIA "Balvu un Gulbenes slimnīcu apvienība"	80%				100%
SIA "Tukuma slimnīca"	79%				100%
SIA "Aizkraukles slimnīca"	48%				0%
SIA "Kuldīgas slimnīca"	57%				33%
SIA "Cēsu klīnika"	73%				50%
SIA "Rīgas 1. slimnīca"	47%				20%
SIA "Alūksnes slimnīca"	30%				0%
SIA "Jūrmalas slimnīca"	95%				50%
SIA "Limbažu slimnīca"	36%				
SIA "Ludzas medicīnas centrs"	55%				
SIA "Bauskas slimnīca"	38%				
VSIA "Traumatoloģijas un ortopēdijas slimnīca"	18%				
VSIA "Rīgas psihiatrijas un narkoloģijas centrs"	83%				
VSIA „Daugavpils psihoneiroloģiskā slimnīca”	10%				
VSIA „Slimnīca „Ģintermuīža”	33%				
VSIA "Strenču psihoneiroloģiskā slimnīca"	100%				
SIA "Dobeles un apkārtnes slimnīca"	82%				
VSIA „Piejūras slimnīca"	7%				
SIA "Rīgas 2. slimnīca"	38%				
SIA "Preiļu slimnīca"	50%				
SIA "Krāslavas slimnīca"	5%				
AS "Latvijas Jūras medicīnas centrs"	71%				
<b>KOPĀ</b>					<b>62%</b>
<b>Rīgas plānošanas reģions</b>	<b>1008</b>	<b>638</b>	<b>370</b>	<b>63%</b>	Ziņojums Krīzes vadības padomes sēdei par veselības aprūpes sistēmas kapacitāti un noslodzi   33
<b>Vidzemes plānošanas reģions</b>	<b>207</b>	<b>109</b>	<b>98</b>	<b>53%</b>	
<b>Zemgales plānošanas reģions</b>	<b>254</b>	<b>160</b>	<b>94</b>	<b>63%</b>	
<b>Latgales plānošanas reģions</b>	<b>518</b>	<b>327</b>	<b>191</b>	<b>63%</b>	
<b>Kurzemes plānošanas reģions</b>	<b>227</b>	<b>104</b>	<b>142</b>	<b>46%</b>	





Veselības ministrija

## Covid-19 pacienti citās slimnīcās

Ārstniecības iestādes	Covid-19 pacienti
SIA "Saldus medicīnas centrs"	2
SIA "Rīgas Dzemdību nams"	2
VSIA „Daugavpils psihoneiroloģiskā slimnīca” <i>(iekšējs uzliesmojums papildus pārvestajiem Covid-19 pacientiem paredzētajām gultām)</i>	20
<b>KOPĀ</b>	<b>24</b>

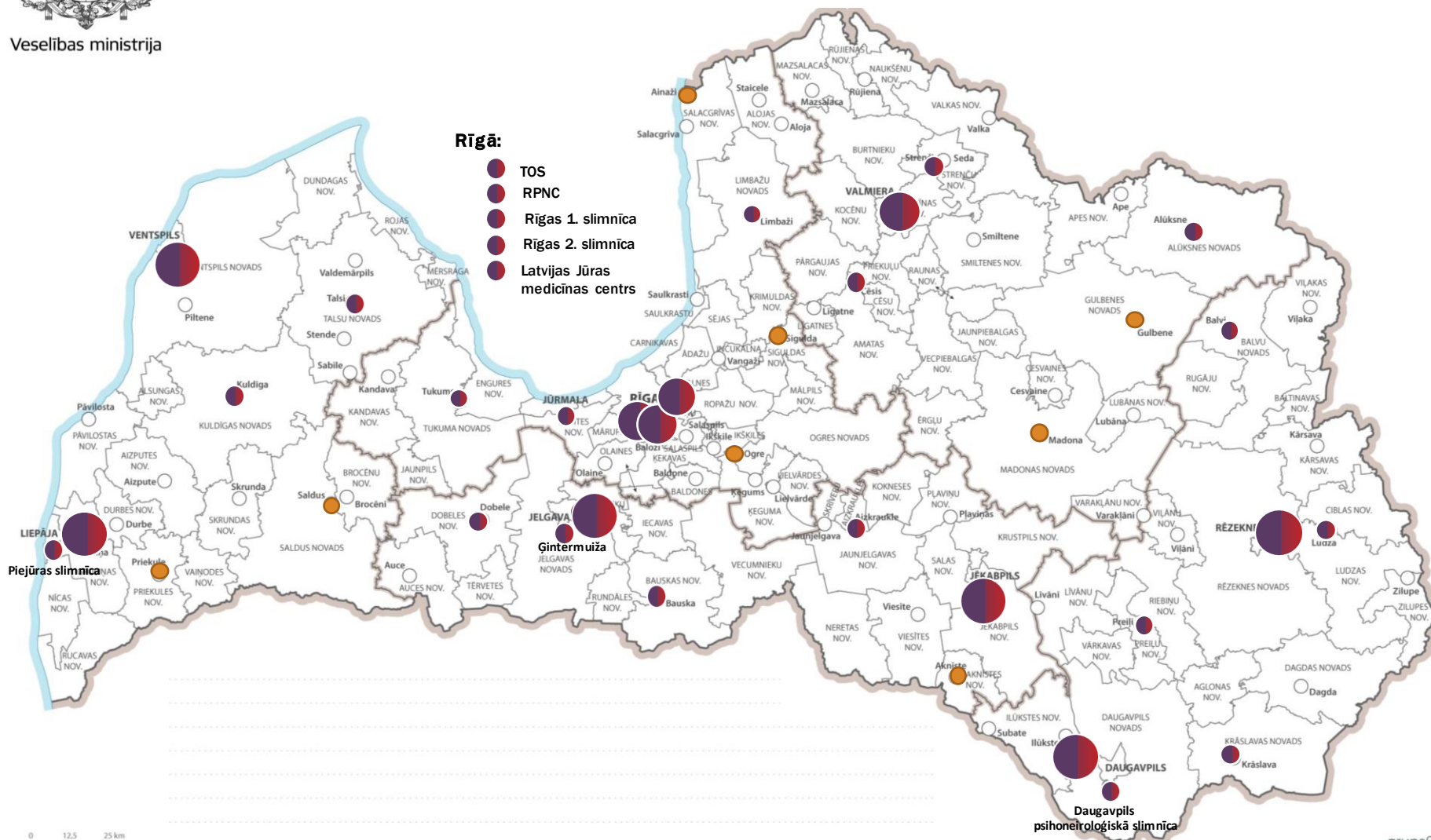


Veselības ministrija

# Covid-19 slimnīcu izvietojums Latvijas kartē

Slimnīcas, kas uzņem Covid-19 pacientus

Pārējās slimnīcas



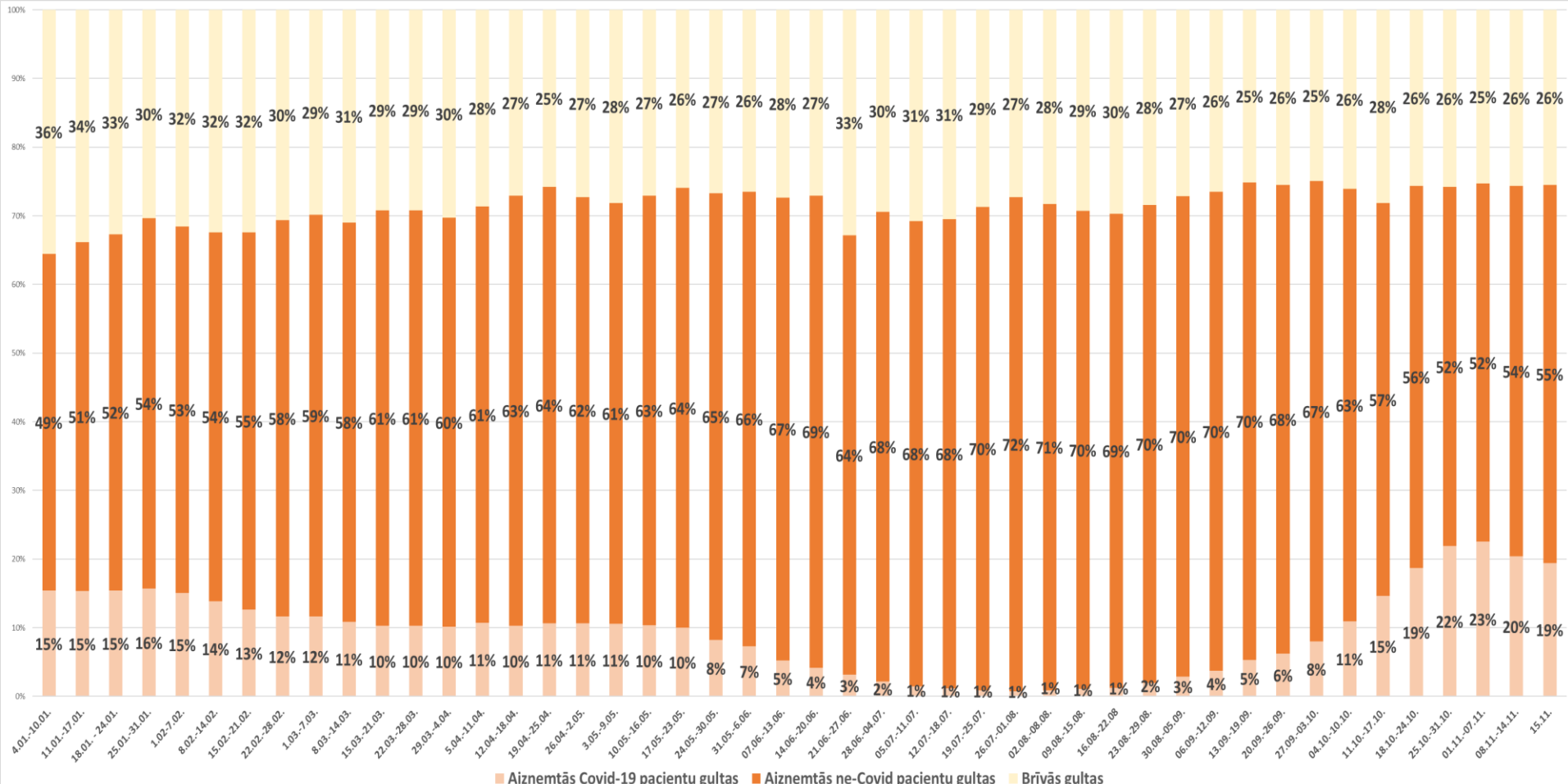
# 21 Neatliekamās medicīniskās palīdzības slimnīcas kopējā gultu noslodze (vidēji nedēļā)



Veselības ministrija

**15.11. – 74% noslodze**

Kopējā gultu noslodze pēdējo nedēļu laikā stabilizējusies, jo pārtraukta plānveida pacientu uzņemšana



15.11.2021., Rīga

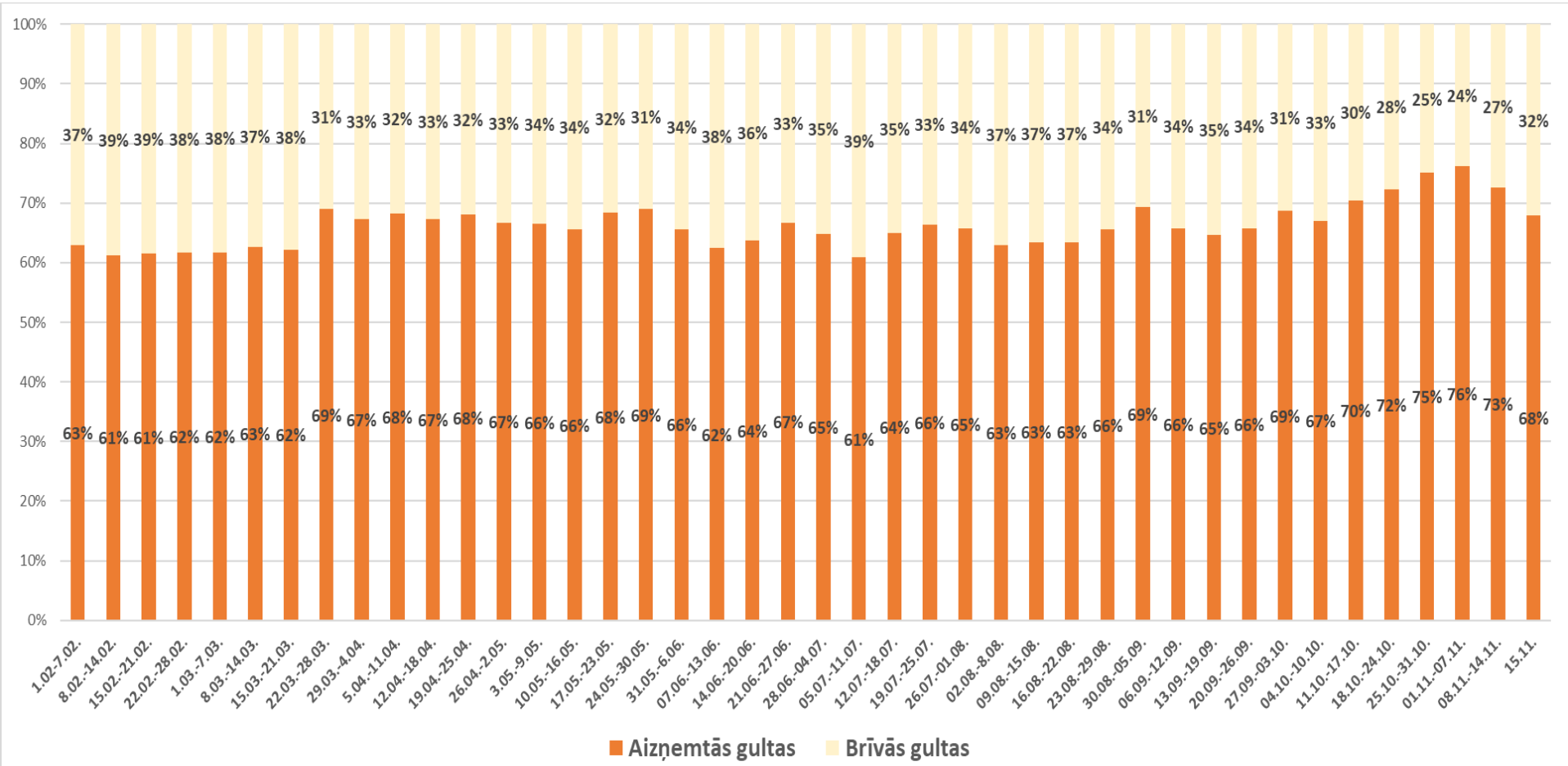


Veselības ministrija

# 21 Neatliekamās medicīniskās palīdzības slimnīcas intensīvās terapijas 2. un 3. līmeņa kopējā gultu noslodze (vidēji nedēļā)

**15.11. – 68% noslodze (IT gultu noslodze samazinājusies)**

Pēdējo nedēļu laikā tika novērots 2., 3. līmeņa IT gultu noslodzes pieaugums, kas bija lielāks par vidēji 70% nedēļā



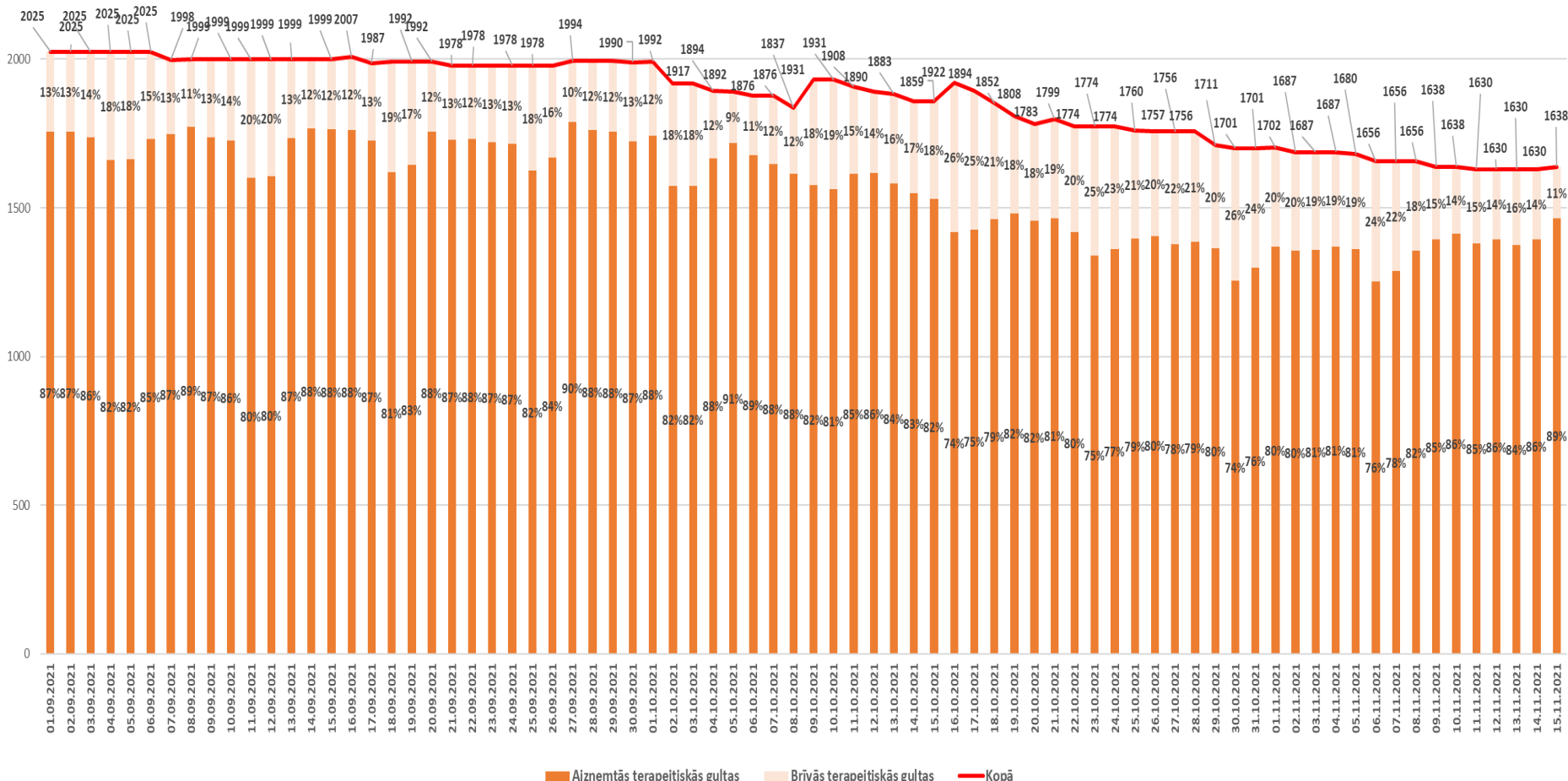


Veselības ministrija

# 21 Neatliekamās medicīniskās palīdzības slimnīcas terapeitisko gultu kopējā noslodze septembrī- oktobrī

## 15.11. - 89% (pieaugusi terapeitisko gultu noslodze);

### Novērojams terapeitisko gultu skaita samazinājums, kas saistīts ar plānveida pakalpojumu pārtraukšanu



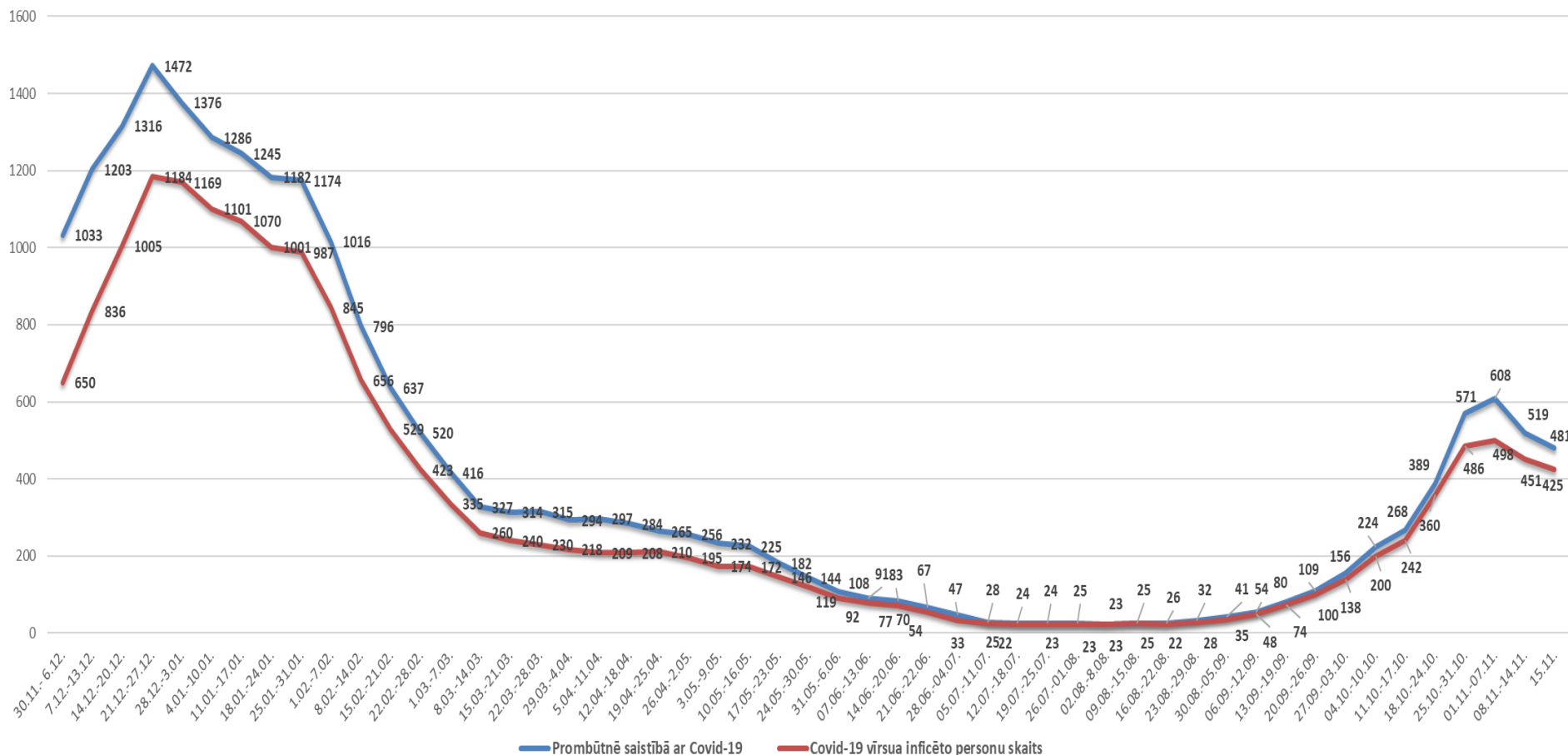


Veselības ministrija

# Darbinieki probūtnē (Saslimuši ar Covid-19/ Kontaktpersonas / Pašizolācijā)

\*Informācija par 40 stacionārajām ārstniecības iestādēm un to filiālēm

**Novērojams neliels probūtnē esošo un Covid-19 inficēto darbinieku samazinājums**

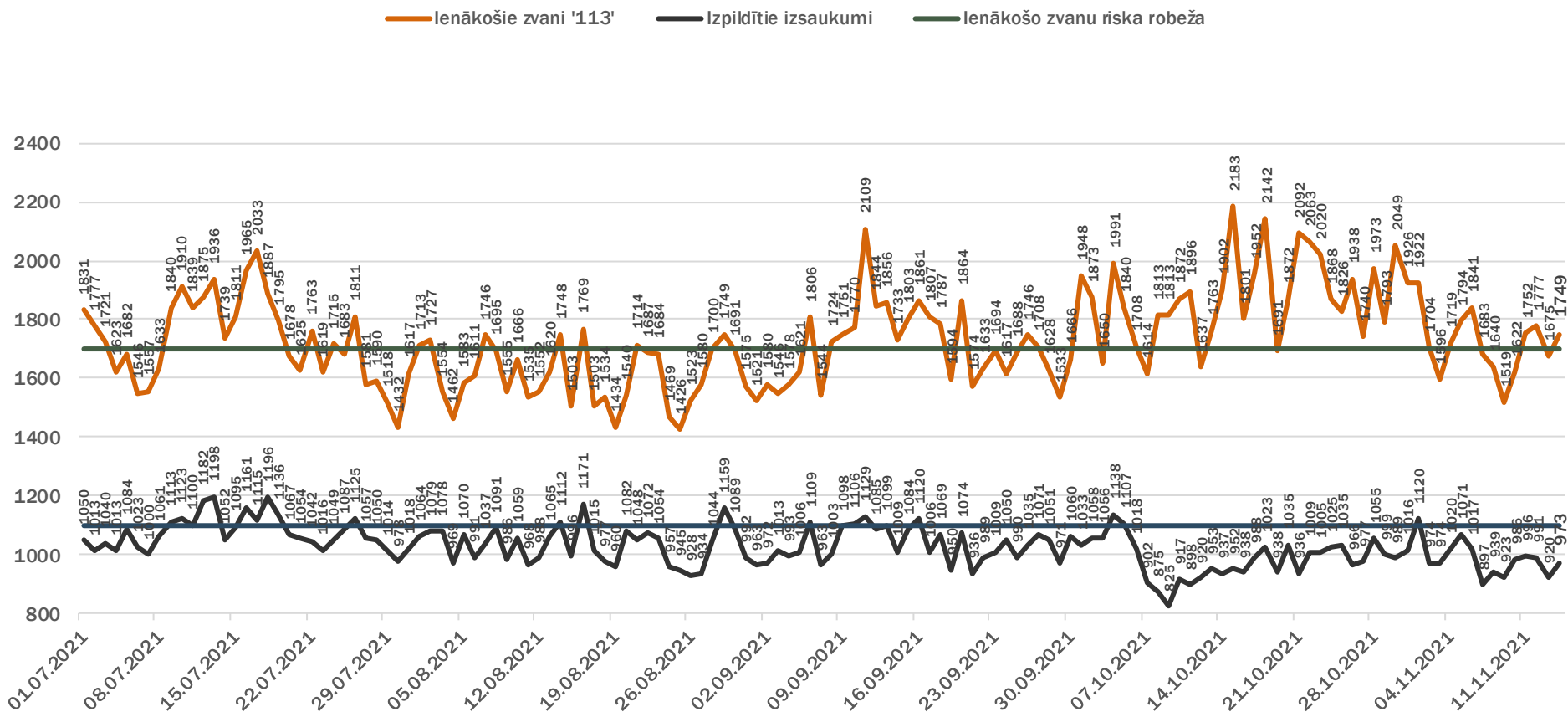




Veselības ministrija

# Neatliekamās medicīniskās palīdzības dienesta operatīvās vadības centrā ienākošo zvanu skaits un brigāžu izpildīto izsaukumu skaits

Novembra pirmajā pusē **113 ienākošo zvanu skaits samazinājies par 9%** (vid. dnn 1713), salīdzinot ar ienākošo zvanu skaitu oktobrī (vid. dnn 1879). **Izpildīto izsaukumu skaits ir līdzvērtīgs oktobra mēnesim** (vid. dnn 986).

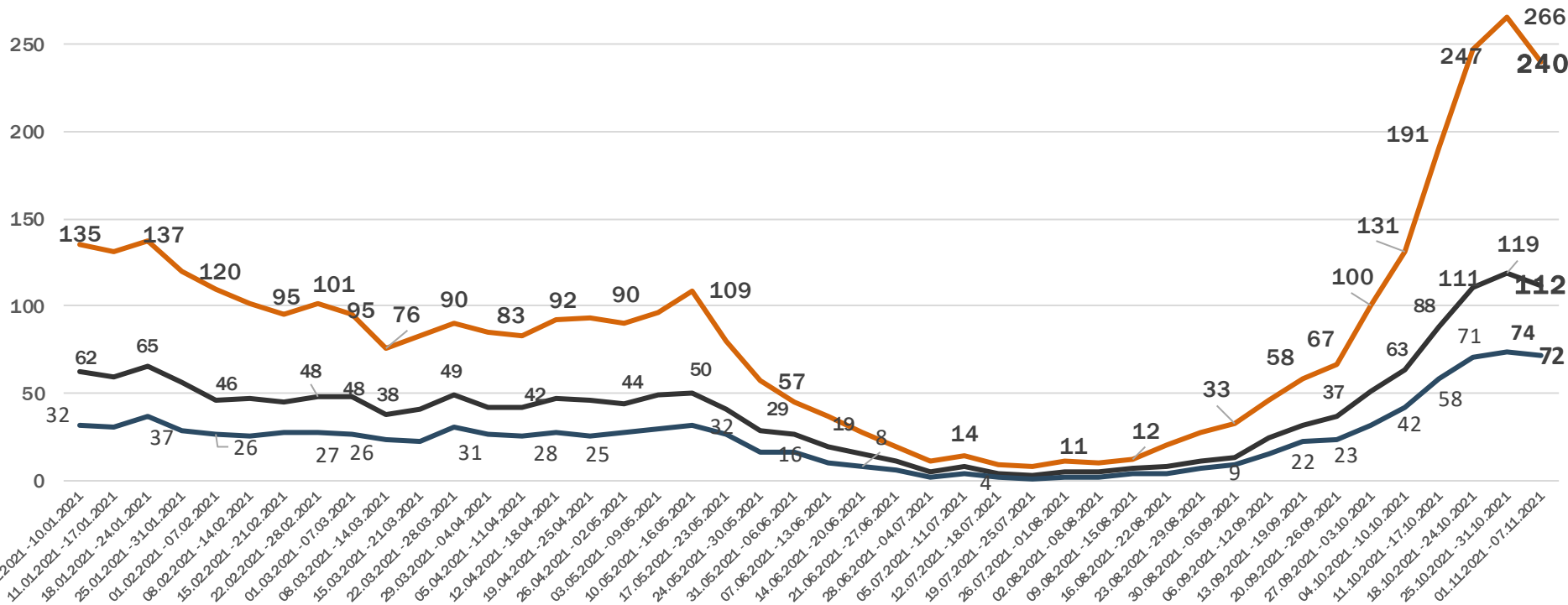




Veselības ministrija

## NMPD izsaukumu skaits pie Covid-19 pacientiem

Pēdējās nedēļas laikā izsaukumu skaits pie Covid-19 pacientiem ir nedaudz samazinājies, salīdzinot ar iepriekšējo nedēļu.



- Izsaukumu skaits pie pacientiem ar diagnozēm U07.1 Covid-19, ja vīruss identificēts vai U07.2 Covid-19, ja vīruss nav identificēts
- Nogādāti ārstniecības iestādē ar diagnozēm U07.1 Covid-19, ja vīruss identificēts vai U07.2 Covid-19, ja vīruss nav identificēts
- Nogādāti ārstniecības iestādē ar pamata diagnozēm U07.1 Covid-19, ja vīruss identificēts vai U07.2 Covid-19, ja vīruss nav identificēts





Veselības ministrija

**Paldies par uzmanību!**