



Viedās administrācijas un
reģionālās attīstības
ministrija

**Par izvērtēto situāciju un priekšlikumiem turpmākai rīcībai
reģionālās attīstības jomā valsts austrumu pierobežā**



Viedās administrācijas un
reģionālās attīstības
ministrija

Austrumu pierobežas teritorijas izaicinājumi

Austrumu pierobežā jau ilgstoši pastāv izteiktākās negatīvās sociālekonomiskās tendences starp Latvijas reģioniem

Būtiskākie Austrumu pierobežas teritorijas **izaicinājumi**



*straujāks **iedzīvotāju skaita samazinājums***
2017-2026

(vidēji Latvijā -5,4%; Latgalē -13,6%)



*augstāks **bezdarba līmenis***

(vidēji Latvijā 4,5%; Latgalē 9,5%)
(31.05.2026.)

*zemāks **ienākumu līmenis***

(vidēji Latvijā 1 831 euro; Latgalē 1 287 euro)
(2026.g. I cet.)



*paaugstināti **drošības riski***

(robeža ar Krieviju un Baltkrieviju)





Viedās administrācijas un
reģionālās attīstības
ministrija

Rīcības plāna Latvijas Austrumu pierobežas ekonomiskajai izaugsmei un drošības stiprināšanai 2025.–2027. gadam ietvars

Austrumu pierobežā veidot **atbalsta programmas investīcijām, integrācijai, mobilitātei un dzīves kvalitātes uzlabošanai**, kas **tuvina reģionu ekonomisko konkurētspēju pārējiem Latvijas reģioniem**, veicinot **uzņēmējdarbību**, stiprinot pierobežas **drošību** un iedzīvotāju **noturību** pret krīzēm, panākot **reģionālā IKP starpības samazinājumu par 2 procentpunktiem**

Drošība

Ekonomika

radītas **jaunas darba vietas** – vismaz **1800*** (potenciālais bezdarbnieku skaita samazinājums 20%)

piesaistītas **privātās investīcijas** – vismaz **56 900 000 euro**

radītas **jaunas darba vietas** – vairāk kā **100**

piesaistītās **valsts un ES fondu investīcijas** – vismaz **283 400 000 euro**

Cilvēkresursi

samazināt **iedzīvotāju skaita kritumu gadā no 2% uz 1,5%**

Kopā pieejamais finansējums:

644 598 937 EUR

Pieejamais finansējums pa avotiem

42%

Valsts budžets
(269,6 milj. EUR)

58%

ES fondi un citi ārvalstu finansējuma avoti
(374,9 milj. EUR)

Pieejamais finansējums pa jomām

44%

Tautsaimniecības attīstībai
(285,5 milj. EUR)

44%

Drošības risku mazināšanai
(283,4 milj. EUR)

12%

Cilvēkresursu attīstībai
(75,7 milj. EUR)

* Tai skaitā 1 088 darba vietas ES fondu 2014.–2020. gada plānošanas perioda uzņēmējdarbības infrastruktūras attīstības projektu ietvaros plānotais rezultāts, kas jāsasniedz līdz 2028. gada beigām



Viedās administrācijas un
reģionālās attīstības
ministrija

Līdz 2026.gada
31.martam īstenoti
pasākumi*

**vismaz 351 138 337 EUR
apmērā, t.sk.:**

**DROŠĪBAS VIRZIENĀ:
130 667 791 EUR**

**EKONOMIKAS VIRZIENĀ:
150 096 733 EUR**

**CILVĒKRESURSU VIRZIENĀ:
70 373 813 EUR**

Paveiktais Rīcības plāna Latvijas Austrumu pierobežas ekonomiskajai izaugsmei un drošības stiprināšanai 2025.–2027. gadam īstenošanā (1)

(uz 2026. gada 1. maiju)

STIPRINĀTA DROŠĪBA



Izbūvēti **5 katastrofu pārvaldības centri** (Dagda, Ilūkste, Daugavpils, Līvāni, Viļāni) (IeM)



Atjaunots pamatautomobiļu resurss **VUGD** (IeM)



Tiek attīstīta **militārā infrastruktūra**, 2026.gadā piesaistot finansējumu **15,5 milj. EUR** apmērā (AizM)



No pretmobilitātes materiāliem izveidotas šķēršļu grupas pierobežas kontroles punktos (AizM)



Izbūvēts žogs **280 km** garumā uz Latvijas Republikas – Krievijas Federācijas robežas (IeM)



Organizētas visaptverošas valsts aizsardzības mācības **“NAMEJS 2025”**, civilmilitārās sadarbības mācības **“Pilskalns”**, **“Rupors”** un **“NATRIX”**(AizM)



Pabeigts darbs pie **uzņēmumu kataloga** ar divējāda un militāra lietojuma produktu ražošanas potenciālu izveides (AizM)



Īstenoti **10** projekti, lai **stiprinātu Latgales informatīvo telpu un noturību pret dezinformāciju** (AizM)



Notiek darbs pie **finansējuma piesaistes ES Austrumu pierobežas valstīm** daudzgadu budžetā pēc 2027.gada (VARAM)

* Norādāms, ka ne par visiem Rīcības plāna pasākumiem šī informācija tika sniegta, tostarp ņemot vērā, ka daļai pasākumu finansējums tiek plānots nozaru ministriju budžeta ietvaros, proti, nodrošināts no ministriju pamatbudžeta līdzekļiem, nevis paredzēts atsevišķu ārējo finanšu instrumentu vai Eiropas Savienības fondu pasākumu ietvaros, vai arī finansējums tika norādīts Latvijas mērogā, atsevišķi neizdalot konkrētajā periodā Austrumu pierobežai plānoto finansējuma apmēru. Izpildē tiek norādīts finansējums, kas ir piesaistīts Austrumu pierobežai (noslēgtie līgumi, īstenotie projekti)



Viedās administrācijas un
reģionālās attīstības
ministrija

Paveiktais Rīcības plāna Latvijas Austrumu pierobežas ekonomiskajai izaugsmei un drošības stiprināšanai 2025.–2027. gadam īstenošanā (2)

(uz 2026. gada 1. maiju)

ATTĪSTĪTA EKONOMIKA



Uzņēmējdarbības publiskās infrastruktūras attīstībai tiek **īstenoti 20 projekti**, kopumā piesaistot ES finansējumu **~34,5 milj. eiro** (VARAM)



Latgales SEZ kopumā ir noslēgusi **20 līgumus** par ieguldījumu veikšanu, plānojot izveidot **85 jaunas darba vietas**. Paplašināta Latgales SEZ teritorija, iekļaujot **Alūksnes novada pašvaldību** (VARAM)



Apstiprināti 4 investīciju projekti eksportējošiem uzņēmumiem, piemērojot kapitāla atlaidi **29,45 milj. EUR** (EM)



Notiek 8 projektu īstenošana sociālo mājokļu atjaunošanai vai jaunu sociālo mājokļu būvniecībai, plānots **atjaunot 155 dzīvokļus** (EM)



Sniedzot atbalstu lauksaimnieciskās darbības attīstībai, Austrumu pierobežā atbalstīti **266 projekti**, piešķirot finansējumu **9,6 milj. EUR apmērā** (ZM)

Pieņemts MK lēmums par privātā partnera atlases uzsākšanu PPP pieejamu cenu tīres mājokļu 1. lotes projektā, kas paredz līdz 2030. gadam izbūvēt 120 dzīvokļus Daugavpilī (FM)



Īstenots **851** saules paneļu projekts (KEM)



Atbalstīti **79** mazie un vidējie uzņēmumi (EM)



Turpinās **Austrumlatvijas viedo tehnoloģiju un pētniecības centra Industriālā parka** (ALTOP) izveide (VARAM)

Tiek īstenots **Daugavpils Vienības tilta** rekonstrukcijas projekts (SM)

Uzlabots valsts reģionālo un vietējo autoceļu tīkls **40,43 km** (VARAM)



Viedās administrācijas un
reģionālās attīstības
ministrija

Paveiktais Rīcības plāna Latvijas Austrumu pierobežas ekonomiskajai izaugsmei un drošības stiprināšanai 2025.–2027. gadam īstenošanā (3)

(uz 2026. gada 1. maiju)

CILVĒKRESURSU ATTĪSTĪBA

Apstiprināts
**Rēzeknes Tehnoloģiju
akadēmijas integrācijas
plāns RTU ekosistēmā.**
Pabeigta RTU Rēzekne jauno
studiju programmu izstrāde (IZM)



Ar remigrācijas
koordinators
atbalstu Latgalē
atgriezušās
149 personas
(VARAM)



Nodrošināta **valsts
līdzdalība**
**SIA "Daugavpils
reģionālā
slimnīca"** (VM)



Izglītības un zinātnes
ministrija noslēdza
līgumu **par datu tīklu
modernizāciju izglītības
iestādēs**, tostarp arī Austrumu
pierozežas mācību iestādēs
(IZM)



(IZM) Jaunā finansēšanas modeļa
"Programma skolā" ieviešanai
2025. gadā finansējums atbalsta
personālam 10 Austrumu
pierozežas pašvaldībām veidoja
vairāk nekā **20 milj. EUR**

Izveidoti **30**
jauni **vienoto
pakalpojumu
pieteikšanas kontaktpunkti**
(VARAM)



Izdots MK rīkojums
par **Ģenerāļa Pētera
Radziņa
profesionālās
vidusskolas**
dibināšanu (AizM)



Kultūras mantojuma
saglabāšanai un pakalpojumu
attīstībai tiek īstenots projekts
**"Vienības nams: Latgales
kultūras mantojums un kopienas
spēks"**, piesaistot ES finansējumu
1,9 milj. EUR apmērā (KM)

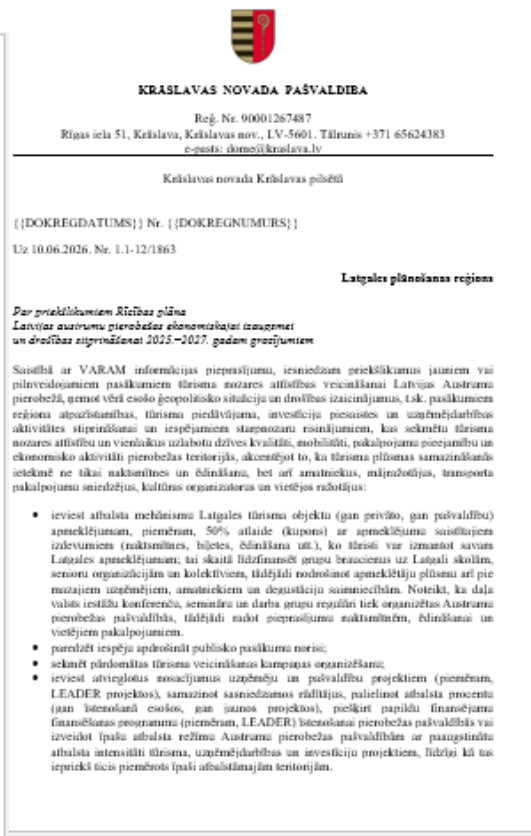
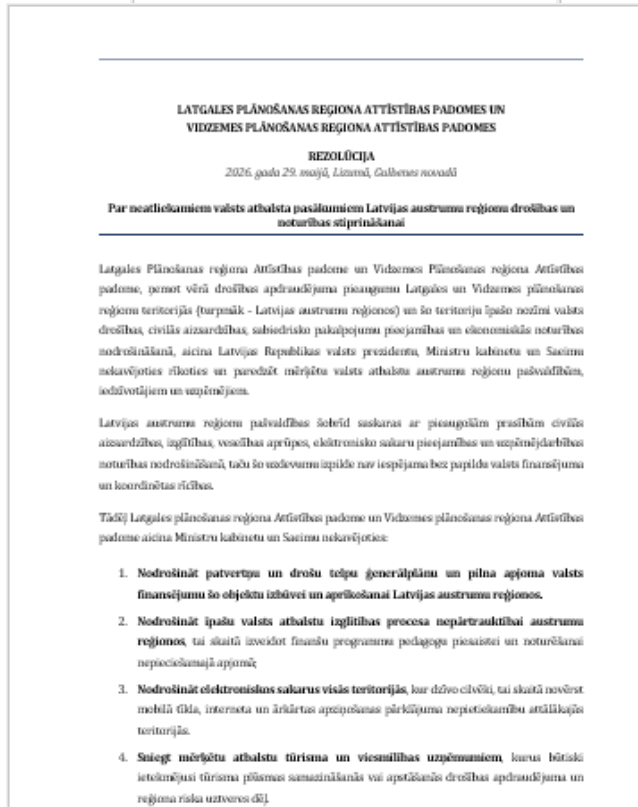
Atbalstīti projekti
**izglītības iestāžu
infrastruktūras
uzlabošanai un attīstībai**
Austrumu pierobežā (IZM)



Rīcības plāna aktualizācijas process



Viedās administrācijas un
regionālās attīstības
ministrija



09.06.2026.

VARAM vēstule nozaru ministrijām ar lūgumu
sniegt priekšlikums plāna grozījumiem



Atbildes no ministrijām:



Jauni pasākumi **netiek pieteikti**
(AizM, IeM, VM, VK, SM, ZM, FM)



Pieteikti jauni pasākumi
(VARAM, EM, KM, KEM, IZM, TM)



Saņemti pašvaldību priekšlikumi
(LPR, VPR, Latgales pašvaldības,
Alūksnes novads)



16.06.2026.

**Pašvaldību priekšlikumi nosūtīti nozaru
ministrijām izvērtēšanai**



19.06.2026.

Saņemtas atbildes (FM, IZM, KEM, VM, AizM)



Rīcības plāna precizēšana



Viedās administrācijas un
reģionālās attīstības
ministrija

Austrumu pierobežas pašvaldību pieteiktie riski un izaicinājumi (uz 16.06.2026)



Drošība: pieaugoši ģeopolitiskie riski, nepietiekama civilās aizsardzības noturība un nepieciešamība stiprināt iedzīvotāju gatavību krīzes situācijām



Demogrāfija: iedzīvotāju skaita samazināšanās, darbaspēka aizplūšana un grūtības piesaistīt jaunus speciālistus pierobežas teritorijām



Uzņēmējdarbība: zemāka investoru interese, augstāki riski un uzņēmumu konkurētspējas izaicinājumi



Tūrisms: samazināta tūristu plūsma, negatīva reģiona drošības uztvere un pieaugoša ietekme uz vietējiem pakalpojumu sniedzējiem un viesmīlības nozari



Mobilitāte: nepietiekama transporta infrastruktūras kvalitāte, ierobežota sasniedzamība un vāja integrācija Eiropas transporta koridoros



Digitālā savienojamība: nepietiekams mobilo sakaru, interneta un ārkārtas apziņošanas pārklājums atsevišķās pierobežas teritorijās



Pašvaldību attīstības kapacitāte: ierobežotas investīciju iespējas, augsta līdzfinansējuma slodze un grūtības sasniegt vienotus projektu rādītājus depopulācijas apstākļos



Viedās administrācijas un
reģionālās attīstības
ministrija

Austrumu pierobežas pašvaldību priekšlikumi



Īpašs ekonomiskais režīms Austrumu pierobežai

- augstāka atbalsta intensitāte ES un valsts programmās
- nodokļu atvieglojumi un investīciju stimuli
- atviegloti finanšu instrumenti uzņēmumiem



Tūrisma un reģiona tēla atjaunošana

- atbalsts tūrisma uzņēmumiem un jauniem produktiem
- pieprasījuma veicināšanas programmas
- valsts mēroga mārketinga un drošības komunikācijas kampaņas



Mobilitātes un infrastruktūras uzlabošana

- sabiedriskā transporta pieejamības saglabāšana un uzlabošana
- ceļu un loģistikas infrastruktūras attīstība
- TEN-T savienojumu stiprināšana



Drošības un noturības stiprināšana

- patvertņu un sakaru infrastruktūras attīstība
- civilās aizsardzības spēju stiprināšana
- atbalsts pašvaldībām un uzņēmumiem paaugstināta riska apstākļos

Rīcības plāna Latvijas Austrumu pierobežas ekonomiskajai izaugsmei un drošības stiprināšanai 2025.–2027. gadam papildinājumi



Viedās administrācijas un reģionālās attīstības ministrija

DROŠĪBA

EKONOMIKA

CILVĒKRESURSI

Jauni pasākumi

- Tiesiska mehānisma noteikšana bezpilota lidaparātu un citu ieroču veidu un hibrīduzbrukumu izraisīto zaudējumu segšanai **(TM, AizM, EM, VARAM)**
- Latgales CA komisijas un KEM koordinācijas stiprināšana preventīvo pasākumu īstenošanā, krīzes situācijās (enerģētiskā drošība) **(KEM)**

- Jauna atbalsta pieeja SEZ **(SM, VARAM, FM)**
- Papildu atbalsta 2,03 milj. EUR (ERAF) apmērā novirzīšana uzņēmējdarbības infrastruktūrai * **(VARAM)**

- Izglītojamo fiziskās drošības un mentālās labklājības uzlabošana – elastīgi un ārkārtas situācijām pielāgoti izglītības risinājumi **(IZM)**
- Kultūras mantojuma objektu, bibliotēku un vietējo kopienu noturības stiprināšana **(KM)**

Īstenošanā esošie pasākumi, kas sniedz ieguldījumu Austrumu pierobežas attīstībā

Atbalsts uzņēmumiem, energoneatkarībai, aprites ekonomikai, gaisa piesārņojuma mazināšanai, tūrisma un dabas kapitāla attīstībai, kritiskās un vides infrastruktūras noturībai **(VARAM, EM, KEM, ZM)**

Atbalsts jauniešu iesaistei, izglītības infrastruktūras modernizācijai un kultūras pakalpojumu pieejamībai **(IZM, KM)**



Viedās administrācijas un
reģionālās attīstības
ministrija

Latvijas austrumu teritorijas attīstības likumprojekts *(Saeimas Latgales apakškomisijas deputātu iniciatīva, 18.06 nodots komisijai)*

1. Latvijas austrumu teritorija
2. Latvijas austrumu teritorijas attīstības atbalsta principi
3. Īpašais atbalsts Latvijas austrumu teritorijai
4. Latvijas austrumu teritorijas attīstības atbalsta fonds, tā atbalsta pasākumi un finansējuma avoti
5. Latvijas Austrumu teritorijas sociālekonomiskās attīstības un drošības stiprināšanas tematiskā komiteja (izveides procesā)



Viedās administrācijas un
reģionālās attīstības
ministrija

Latvijas Vēstnesis



2026. gada 19. jūnijs, Nr. 117

LATVIJAS REPUBLIKAS OFICIĀLAIS IZDEVUMS

OP 2026/117.50

Ministru prezidenta rīkojums Nr. 2026/1.2.1.-222

Rīgā 2026. gada 18. jūnijā

Par Latvijas austrumu teritorijas sociālekonomiskās attīstības
un drošības stiprināšanas tematisko komiteju

1. Lai nodrošinātu Latvijas ilgtspējīgas attīstības stratēģijā līdz 2030. gadam definētās nacionālo interešu telpas – austrumu pierobežas – izaicinājumu risināšanu, t.sk. attiecībā uz drošības situāciju Eiropas Savienības Austrumu pierobežā pēc Krievijas sāktā kara Ukrainā, un attīstības iespēju mērķtiecīgu izmantošanu, veicinātu koordinētu starpnozaru plānošanu, t.sk. nodrošinātu Viedās administrācijas un reģionālās attīstības ministrijas sadarbībā ar nozaru ministrijām izstrādātā Rīcības plāna Latvijas Austrumu pierobežas ekonomiskajai izaugsmei un drošības stiprināšanai 2025.–2027. gadam (turpmāk – rīcības plāns) īstenošanas uzraudzību un aktualizāciju, saskaņā ar Ministru kabineta 2021. gada 7. septembra noteikumu Nr. 606 "Ministru kabineta kārtības rullis" 202.¹ punktu izveidot Latvijas austrumu teritorijas sociālekonomiskās attīstības un drošības stiprināšanas tematisko komiteju (turpmāk – tematiskā komiteja) šādā sastāvā:

Latvijas austrumu teritorijas komiteja

- Š.g. **12. maijā notika iepriekšējās komitejas sēde**, izskatot jautājumu par Rīcības plāna ieviešanas progresu un priekšlikumiem turpmāk nepieciešamajam atbalstam
- Ņemot vērā valdības maiņu, š.g. 14.jūnijā VARAM ministrs vērsās pie premjera ar lūgumu **atbalstīt Latvijas austrumu teritorijas sociālekonomiskās attīstības un drošības stiprināšanas tematiskās komitejas izveidošanu**
- Ar Ministru prezidenta 2026.gada 18.jūnija rīkojumu Nr. 2026/1.2.1.-222 **izveidota Latvijas austrumu teritorijas sociālekonomiskās attīstības un drošības stiprināšanas tematiskā komiteja**
- Mērķis: **risināt Austrumu pierobežas attīstības un drošības izaicinājumus, kā arī uzraudzīt Rīcības plāna Latvijas Austrumu pierobežas ekonomiskajai izaugsmei un drošības stiprināšanai 2025.–2027. gadam īstenošanu.** Komiteja koordinē nozaru politikas un izskata attīstības iniciatīvas, normatīvo aktu projektus un citus stratēģiskus jautājumus, kas ietekmē Austrumu teritorijas attīstību un noturību

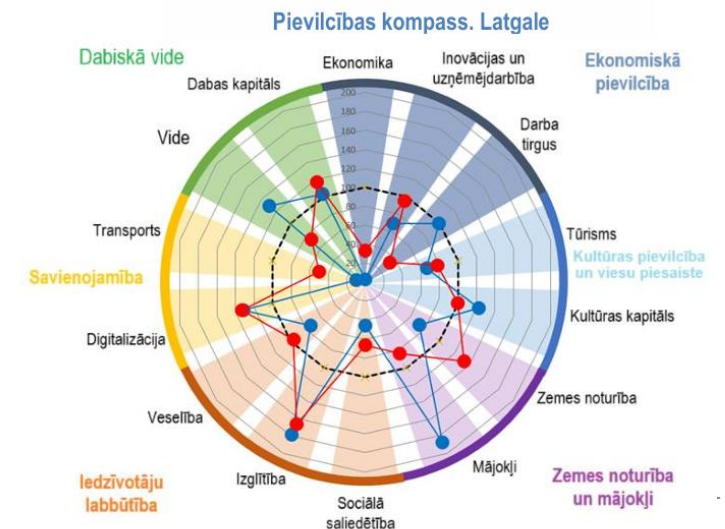
Datos balstīts austrumu pierobežas attīstības vajadzību pamatojums - NO KRĪŽU RISINĀŠANAS UZ ILGTSPĒJĪGU ATTĪSTĪBU



Viedās administrācijas un
reģionālās attīstības
ministrija

1. EK projekts sadarbībā ar Pasaules Banku **“Baltijas valstu attīstības izlīdzināšanās reģionu iniciatīva Igaunijā, Latvijā un Lietuvā: robežreģionu stiprināšana noturībai un izaugsmei”**

2. OECD rīks Latvijas pašvaldībām un plānošanas reģioniem uz vietām balstītās pieejas ieviešanai - stiprās puses, izaicinājumi





Viedās administrācijas un
reģionālās attīstības
ministrija

