

Veselības ministrija

Informācija par aktuālo epidemioloģiskās drošības situāciju un Covid-19 testēšanu, kā arī veselības aprūpes sistēmas kapacitāti

Veselības ministrs
Daniels Pavļuts

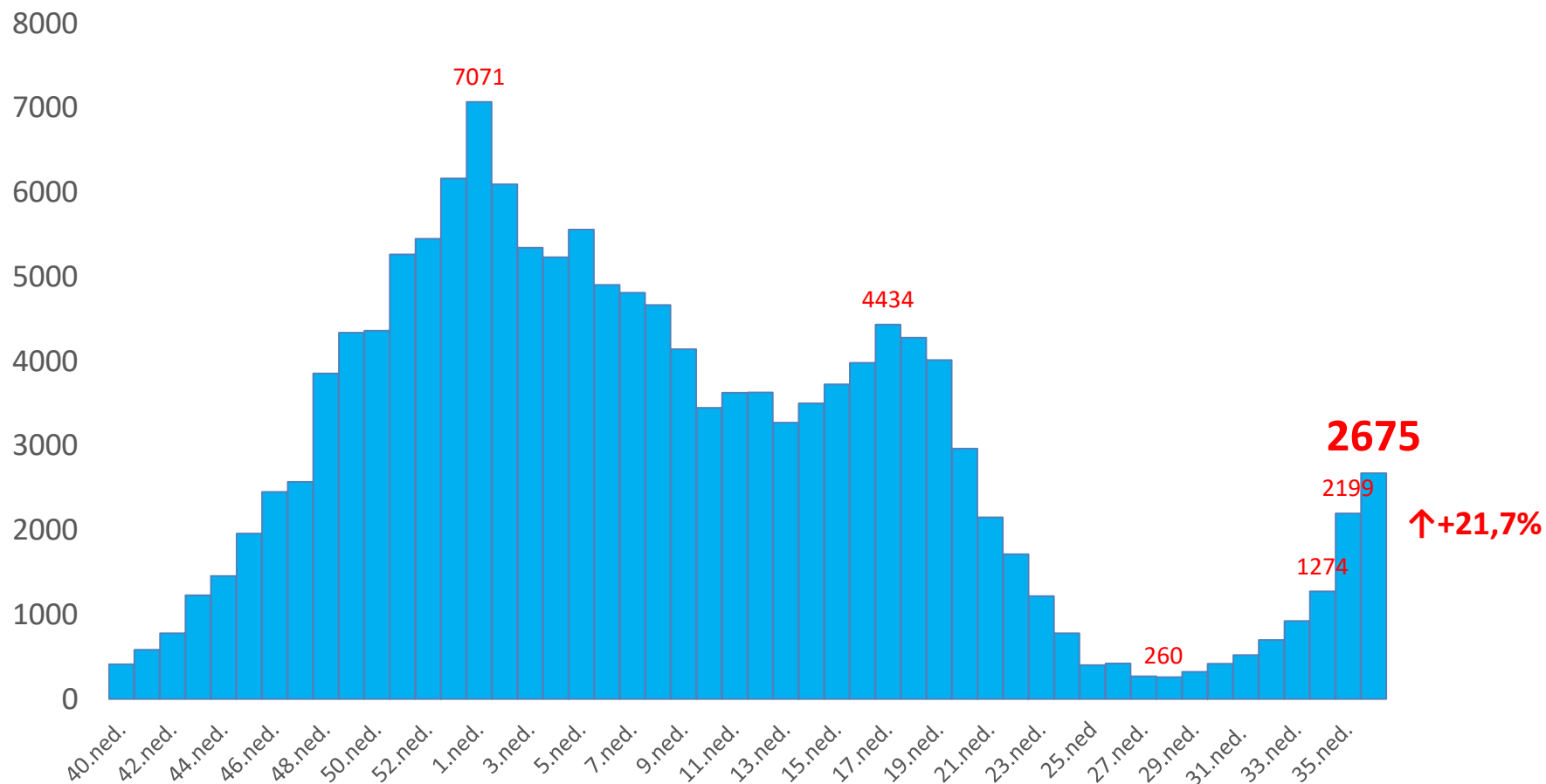
14.09.2021., Rīga



Veselības ministrija

Aktuālā epidemioloģiskā situācija un Covid-19 testēšana

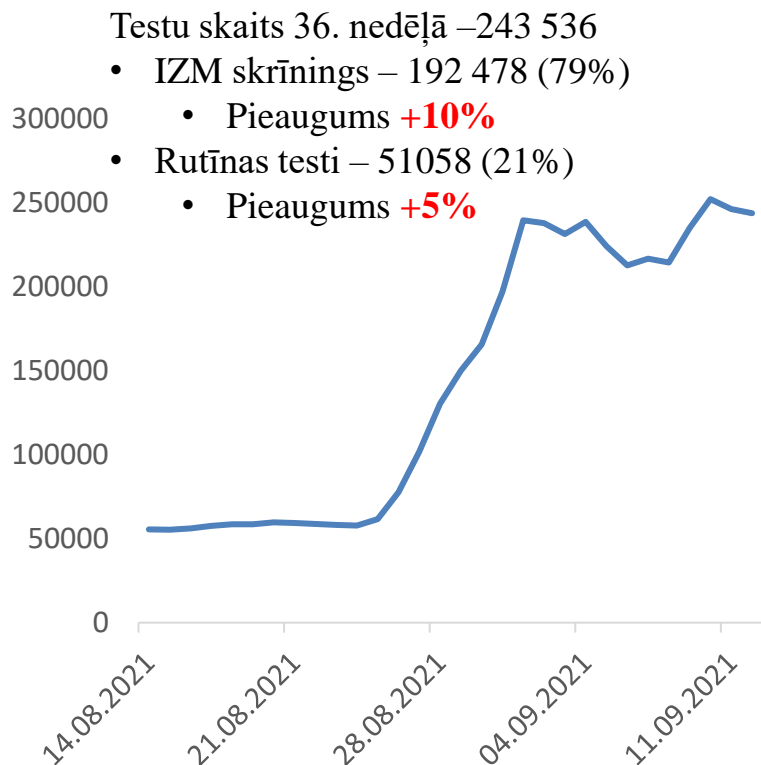
Covid-19 gadījumu skaits pa nedēļām (2020. g. 40. nedēļā – 2021. gada 36. nedēļā)



- 351 (13%) gadījumi tika atklāti izglītības iestāžu darbinieku un skolēnu skrīninga rezultātā (pieaugums par 19%)
- Ārpus izglītības iestāžu skrīninga – 2 324 gadījumi (pieaugums par 22%)

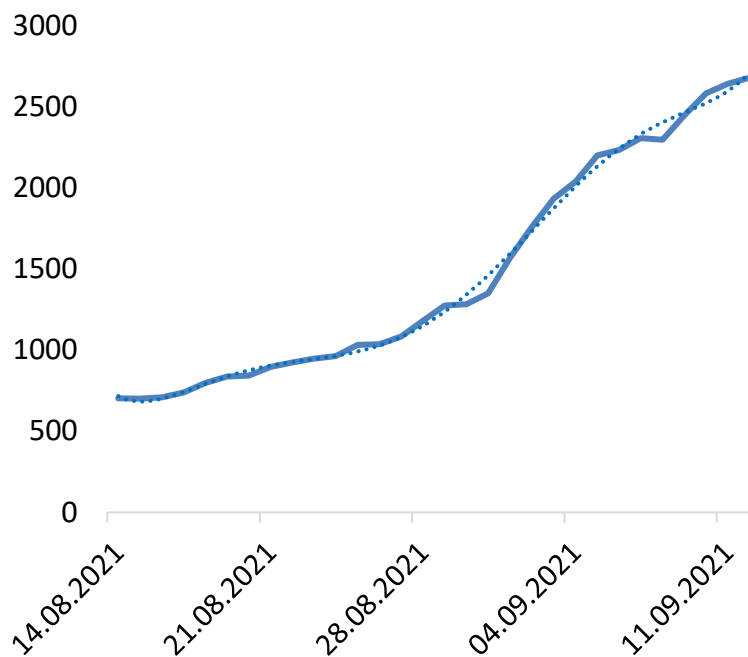
7 dienu kumulatīvais Covid-19 testu skaits un Covid-19 gadījumu skaits no 14.08. – 12.09.2021.

7 dienu kumulatīvais Covid-19 testu skaits



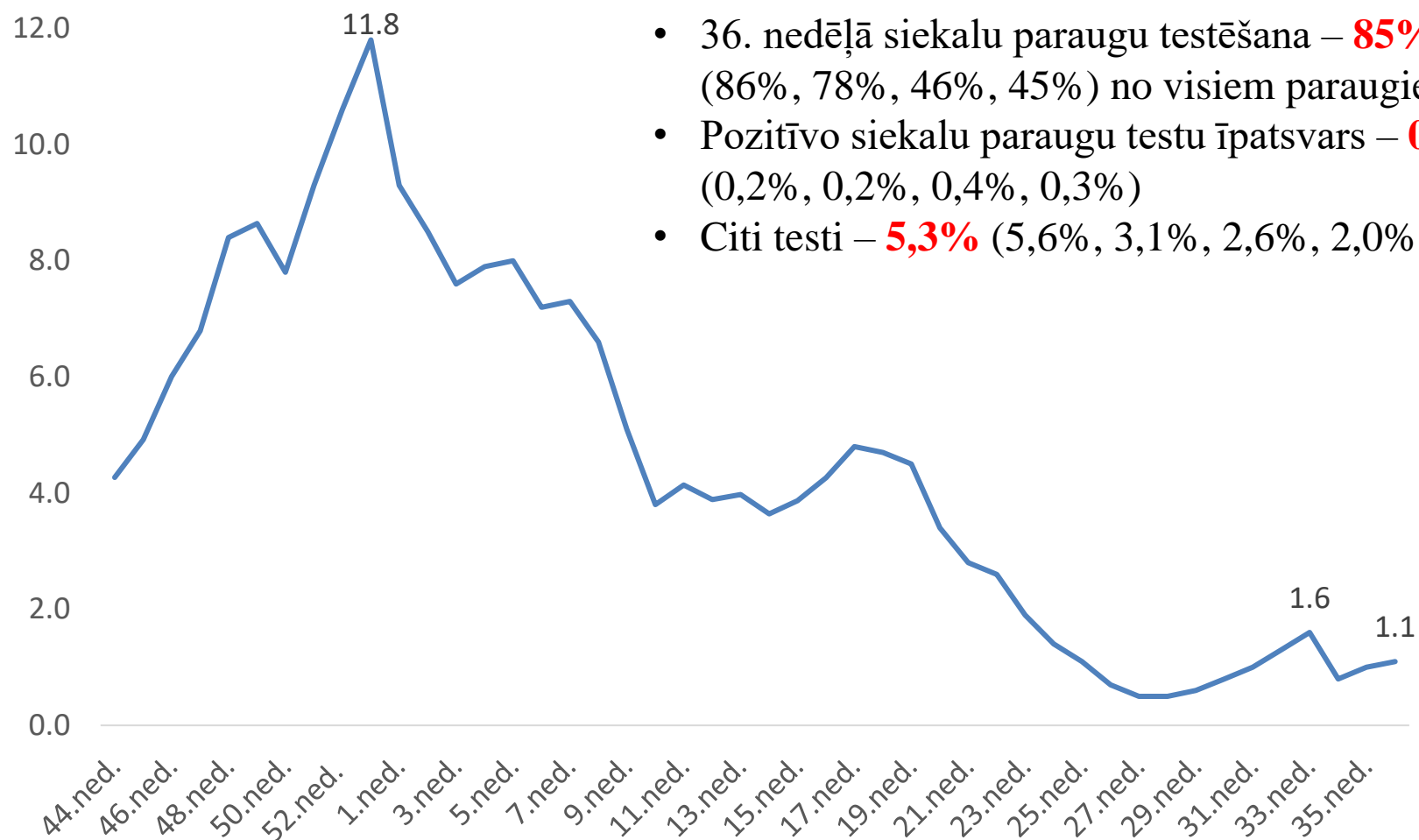
7 dienu tendence: **+9%** (vidēji **34 805** testi dienā)

7 dienu kumulatīvais Covid-19 gadījumu skaits



7 dienu tendence: **+21,7%** (vidēji **382** gadījumi dienā)

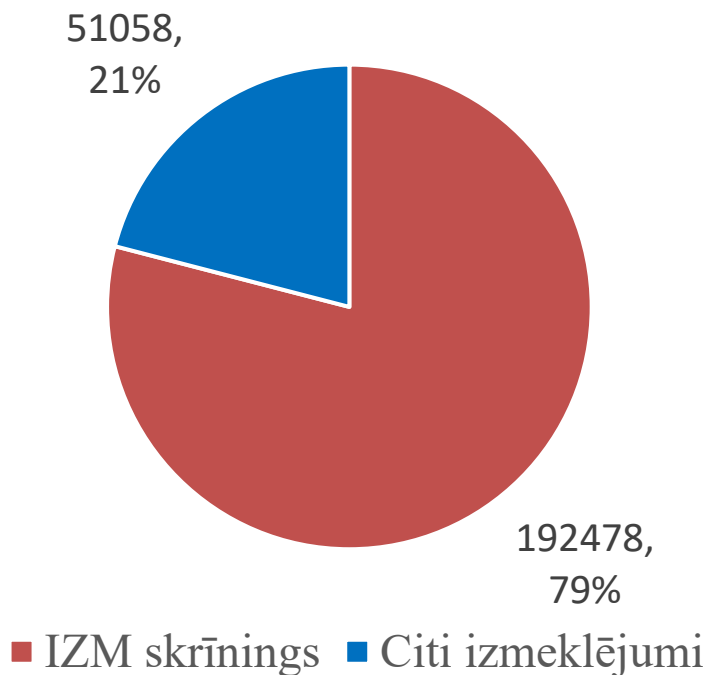
Covid-19 pozitīvo testu rezultātu īpatsvars (%) pa nedēļām no 2020. g. 44. līdz 2021. g. 36. nedēļai



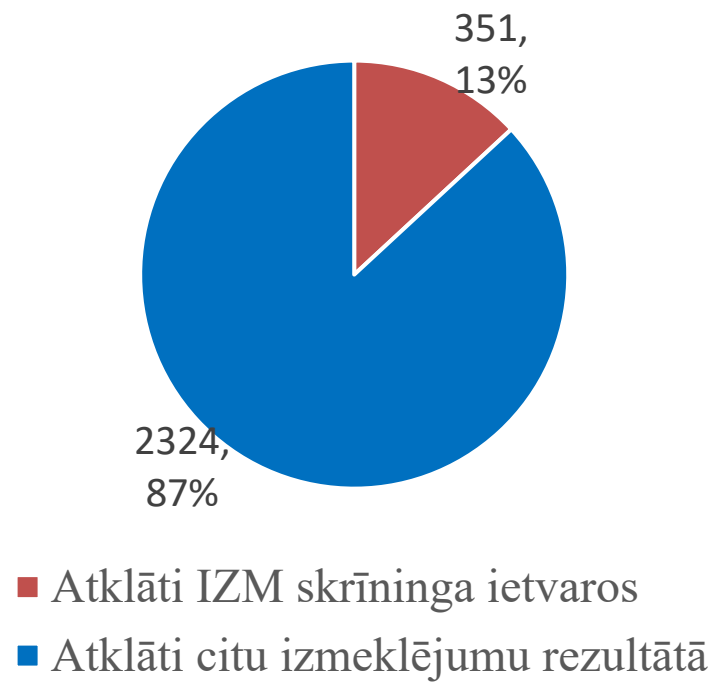
- 36. nedēļā siekalu paraugu testēšana – **85%** (86%, 78%, 46%, 45%) no visiem paraugiem
- Pozitīvo siekalu paraugu testu īpatsvars – **0,3%** (0,2%, 0,2%, 0,4%, 0,3%)
- Citi testi – **5,3%** (5,6%, 3,1%, 2,6%, 2,0%)

Testu un testēšanas rezultātu struktūra 36. nedēļā

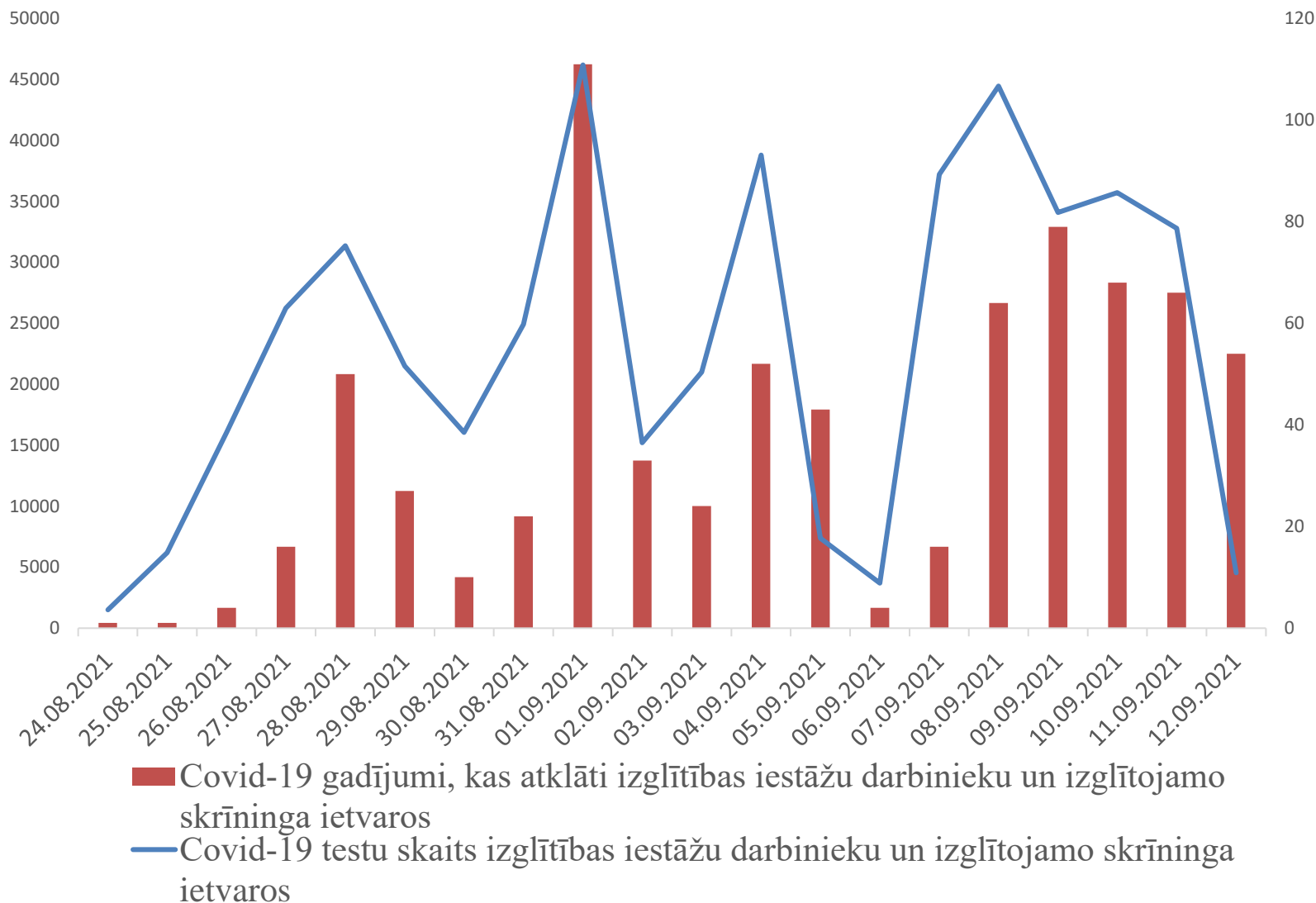
Veikto testu struktūra



Atklāto Covid-19 gadījumu sadalījums pēc izmeklējuma mērķiem

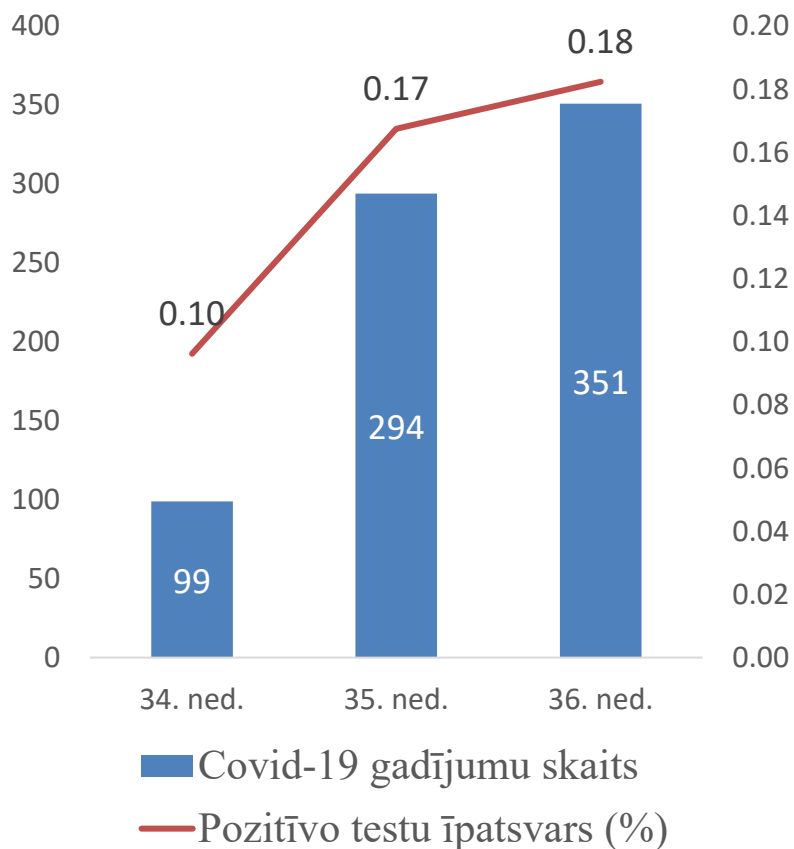


Covid-19 testu skaits un atklāto Covid-19 gadījumu skaits izglītības iestāžu darbinieku un izglītojamo skrīninga ietvaros, 24.08.-12.09.2021.



Izglītojamo un izglītības iestāžu skrīninga rezultāti no 24.08. – 12.09.

Atklāto Covid-19 gadījumu skaits un pozitīvo paraugu īpatsvars



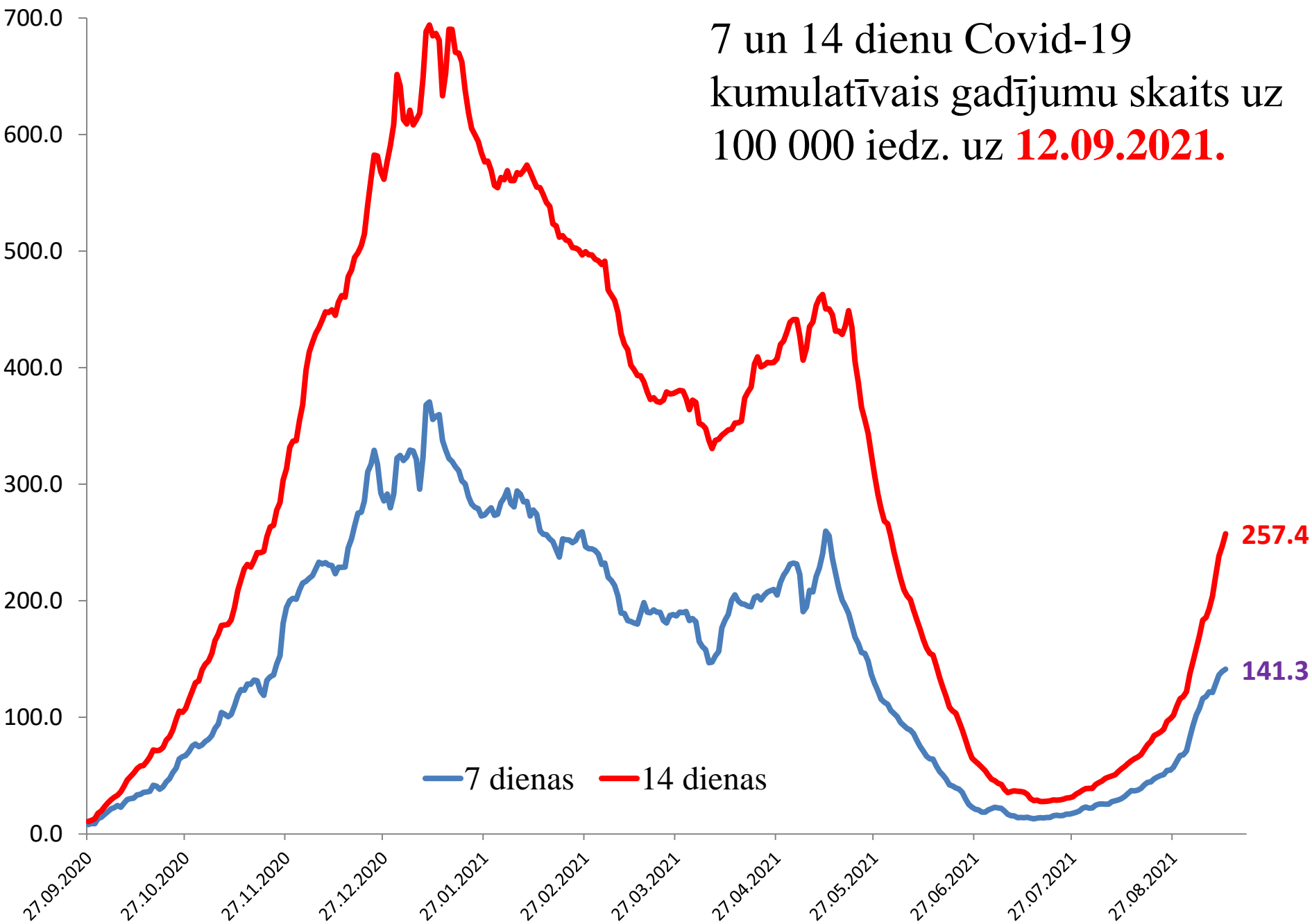
Covid-19 gadījumi izglītojamo vidū

Vecumgrupā	Kopējais gadījumu skaits	Skrīningā atklātais gadījumu skaits	Īpatsvars (%)
6-9 gadi	382	166	43,4
10-14 gadi	661	318	48,1
15-19 gadi	587	192	32,7
Kopā	1630	676	41,5

Izglītības iestāžu darbinieku un skolēnu skrīninga rezultāti (24.08. – 12.09.2021.)

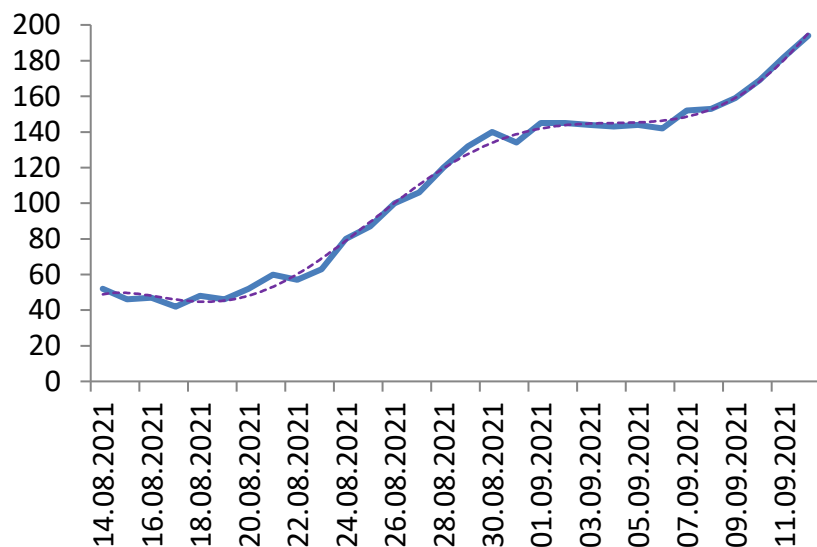
- Reģistrēti 6075 Covid-19 gadījumi, t. sk. skrīninga rezultātā atklāti 744 (12%) gadījumi, no tiem 676 (91%) personām vecumā no 6 – 19 gadiem
- Skolas vecuma (6 – 19 gadi) personām konstatēts 1630 Covid-19 gadījums, t.sk. skrīninga rezultātā 676 gadījumi (41%)
- Gadījumi izglītojamo vidū ir saistīti ar 77 izglītības iestādēm 41 administratīvajā teritorijā
- 60% no visiem Covid-19 gadījumiem izglītojamo vidū bija simptomātiski SPKC epidemiologa aptaujas laikā
- 13 administratīvajās teritorijās tie bija puse un vairāk no visiem Covid-19 gadījumiem, kas atklāti personām no 6 – 19 gadiem

7 un 14 dienu Covid-19
kumulatīvais gadījumu skaits uz
100 000 iedz. uz **12.09.2021.**



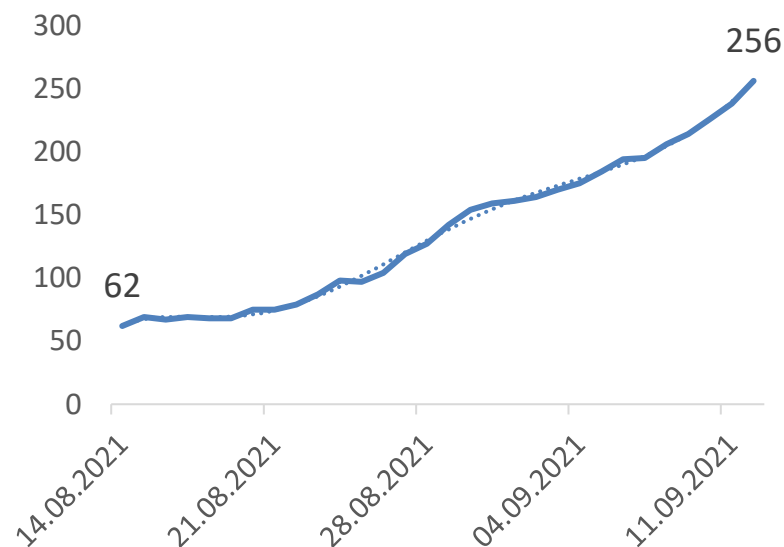
7 dienu kumulatīvais stacionēto Covid-19 pacientu skaits un Covid-19 pacientu skaits stacionāros pa dienām no 14.08. – 12.09.2021.

7 dienu kumulatīvais stacionēto Covid-19 pacientu skaits



7 dienu tendence: **+35%** (vidēji 28 dienā)

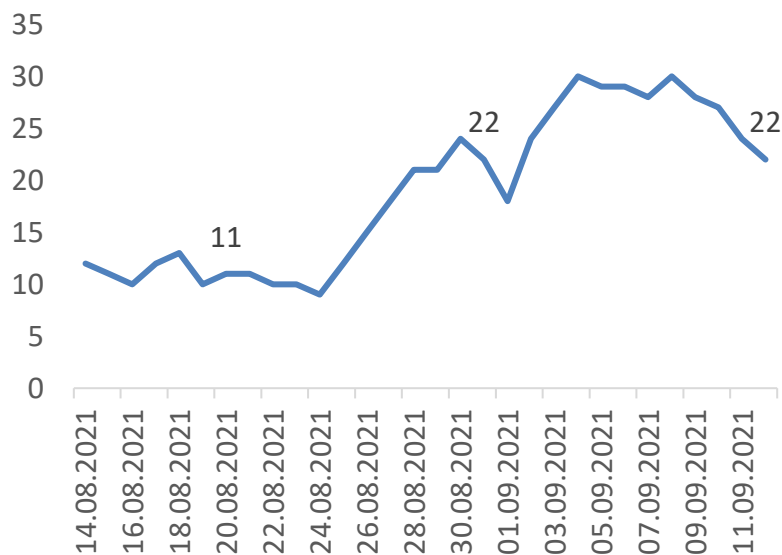
Covid-19 pacientu skaits stacionāros pa dienām



7 dienu tendence: **+31%** (vidēji 218 katru dienu)

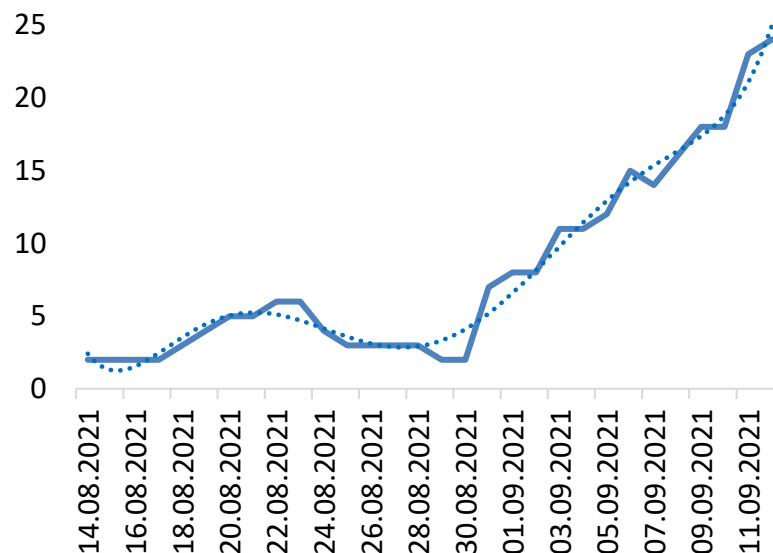
Smagā stāvoklī esošo Covid-19 pacientu skaits stacionāros pa dienām un 7 dienu kumulatīvais nāves gadījumu skaits Covid-19 pacientiem no 14.08. – 12.09.2021.

Smagā stāvoklī esošo Covid-19 pacientu skaits stacionāros



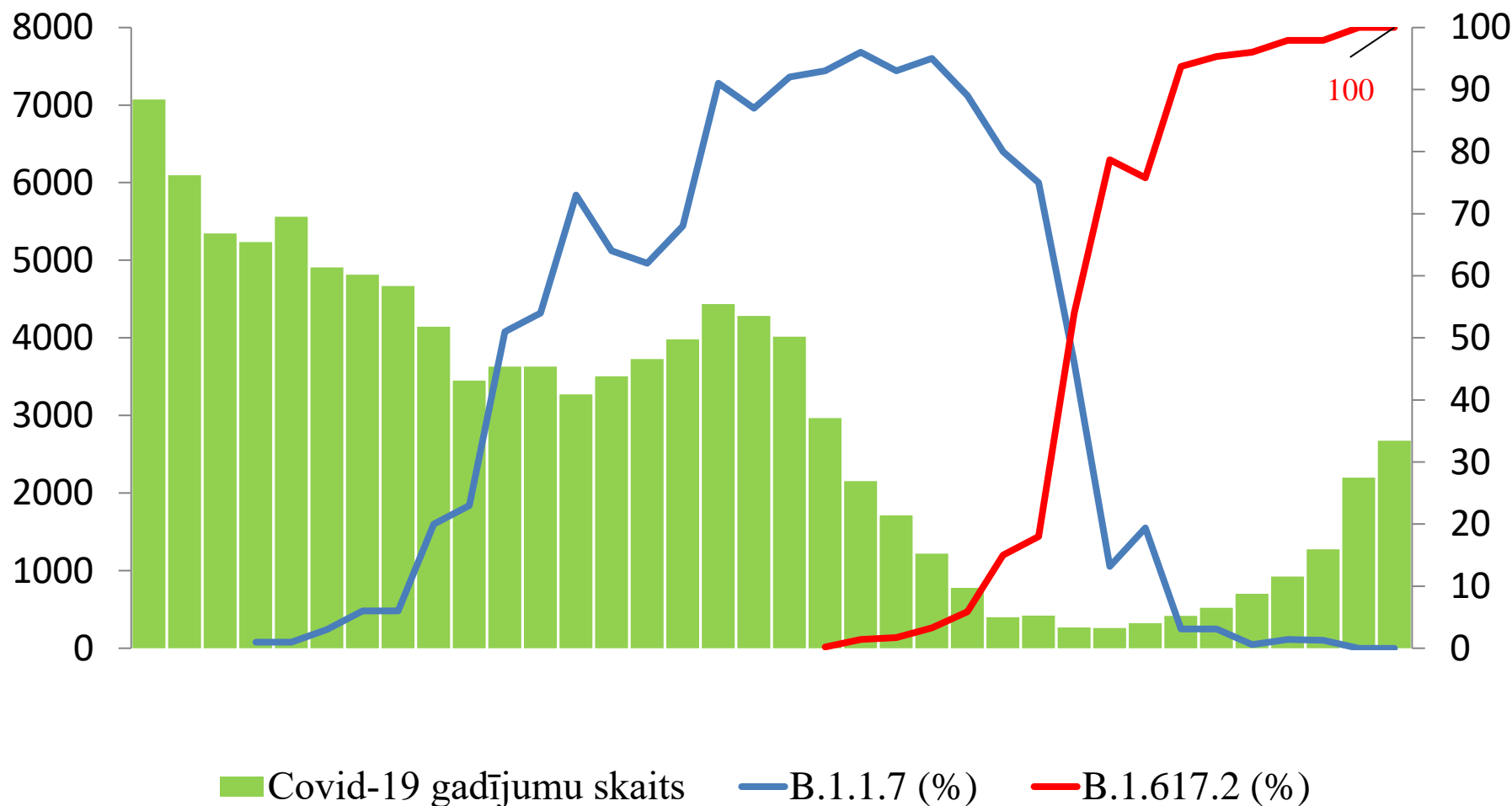
7 dienu tendence: **+8%** (vidēji 27 pacienti dienā)

7 dienu kumulatīvais nāves gadījumu skaits Covid-19 pacientiem

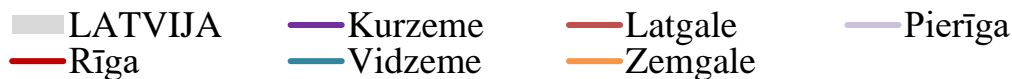
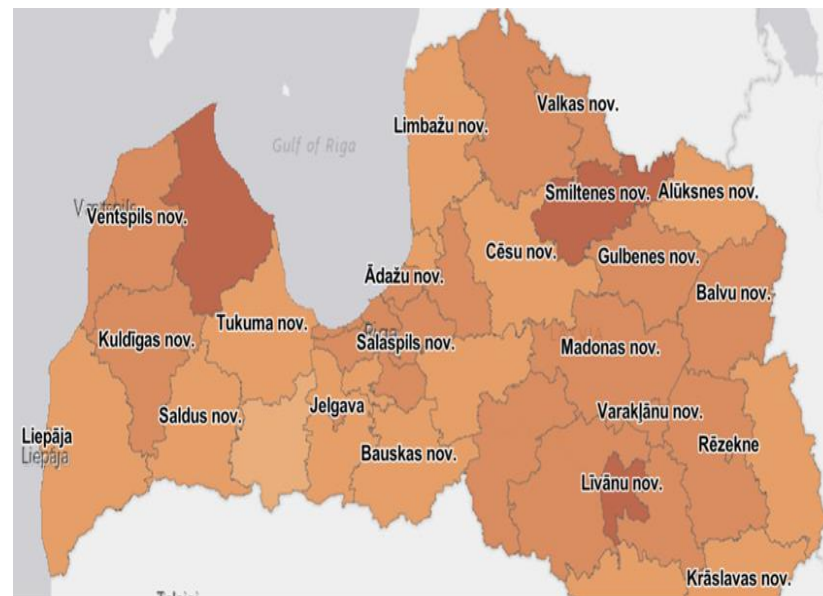
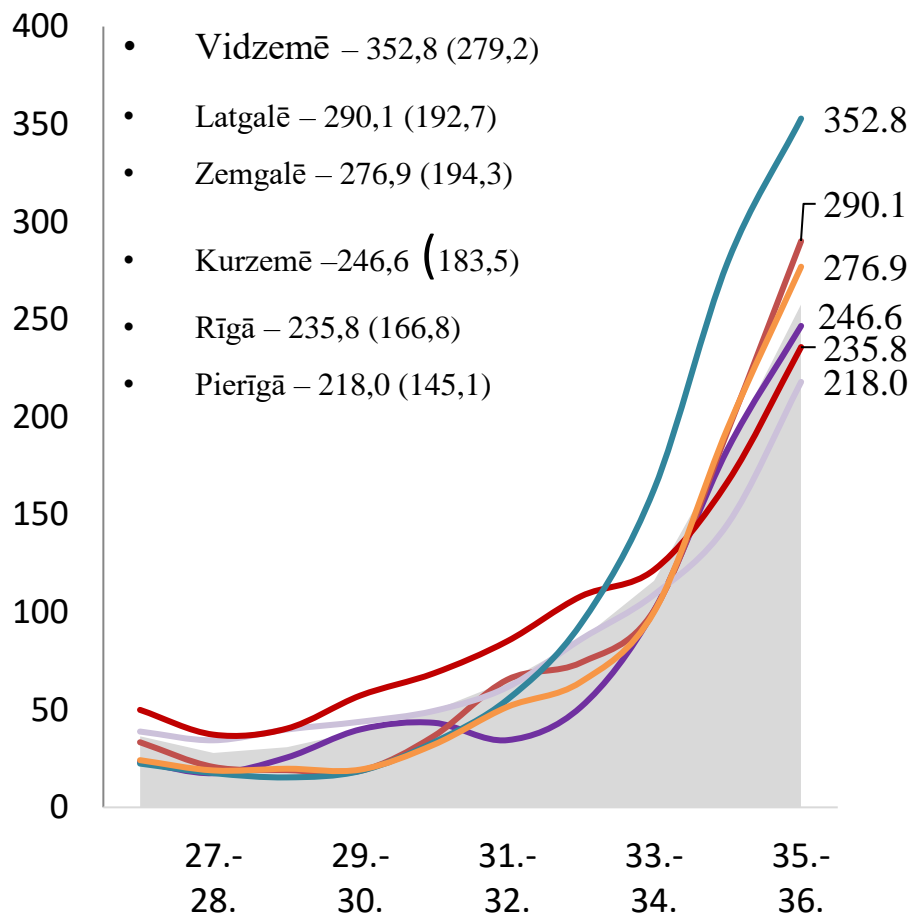


7 dienu tendence: pieaugums par 100% - 24 gadījumi (35. nedēļā – 12 gadījumi, 34. nedēļā - 2 gadījumi)

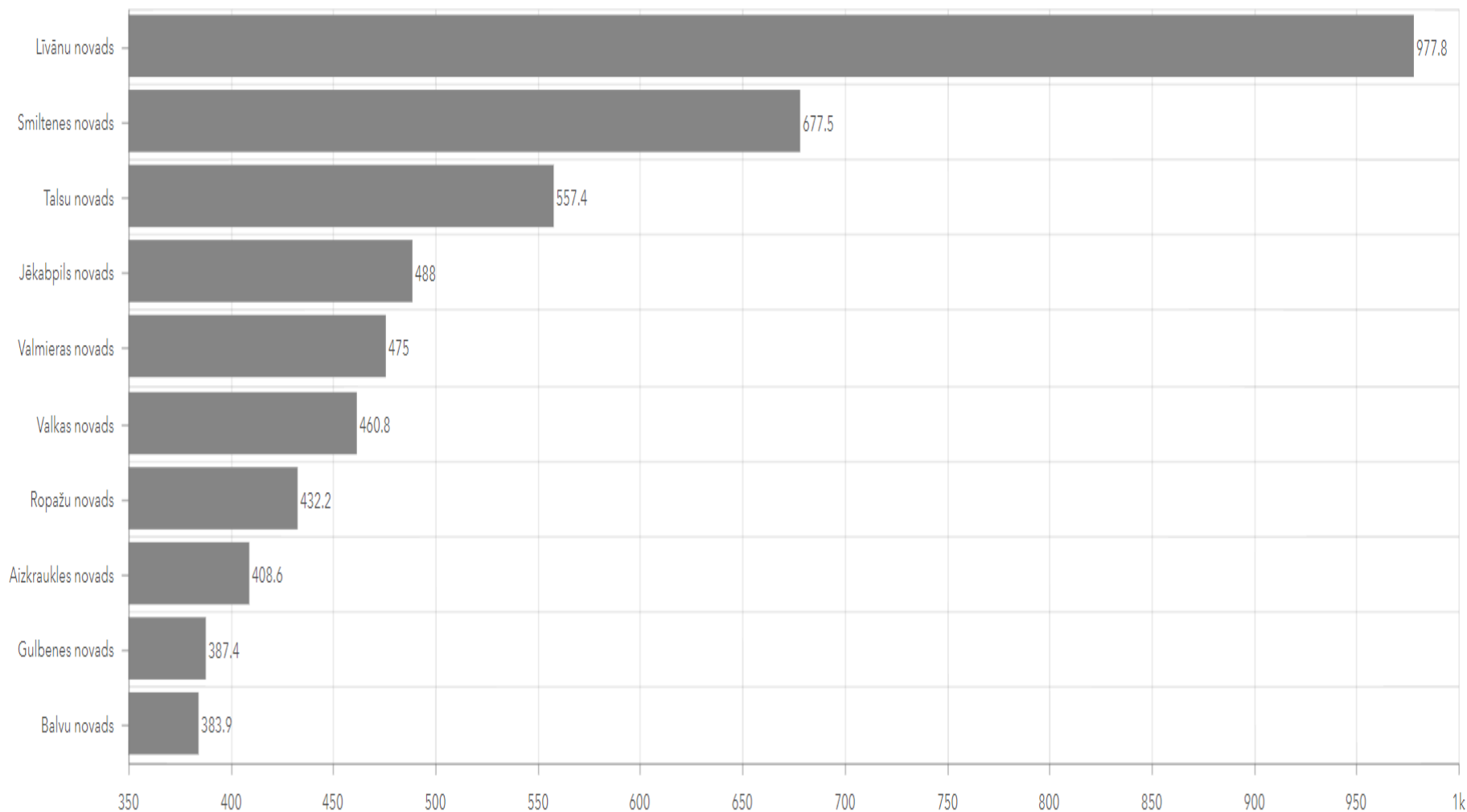
Covid-19 gadījumu skaits, SARS-CoV-2 vīrusa *Alfa* (B.1.1.7) un *Delta* (B.1.617.2) varianta īpatsvars (%) pa nedēļām



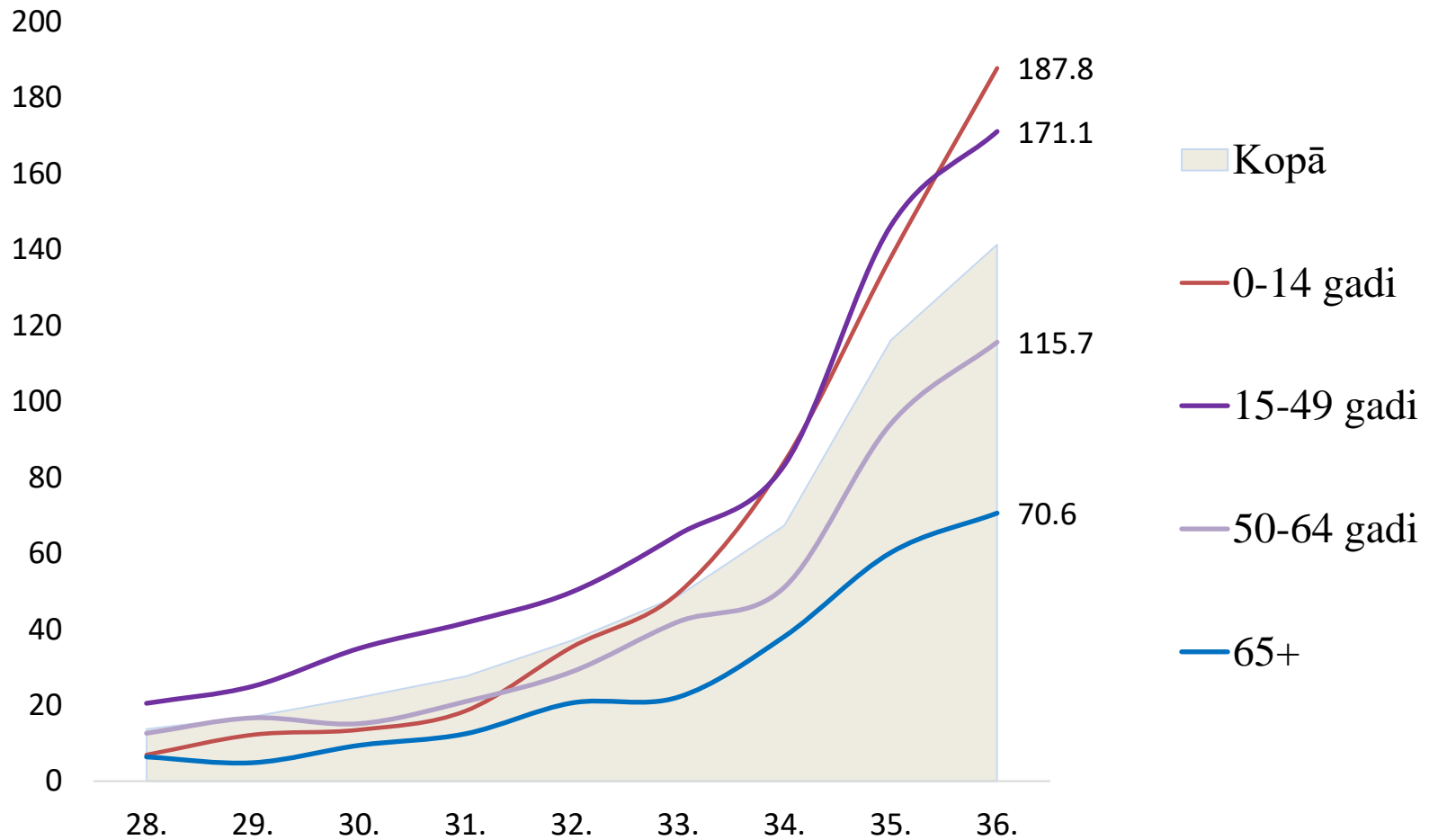
14 dienu kumulatīvais Covid-19 gadījumu skaits uz 100 000 iedzīvotāju Latvijas reģionos pa nedēļām (26. – 36. nedēļa)



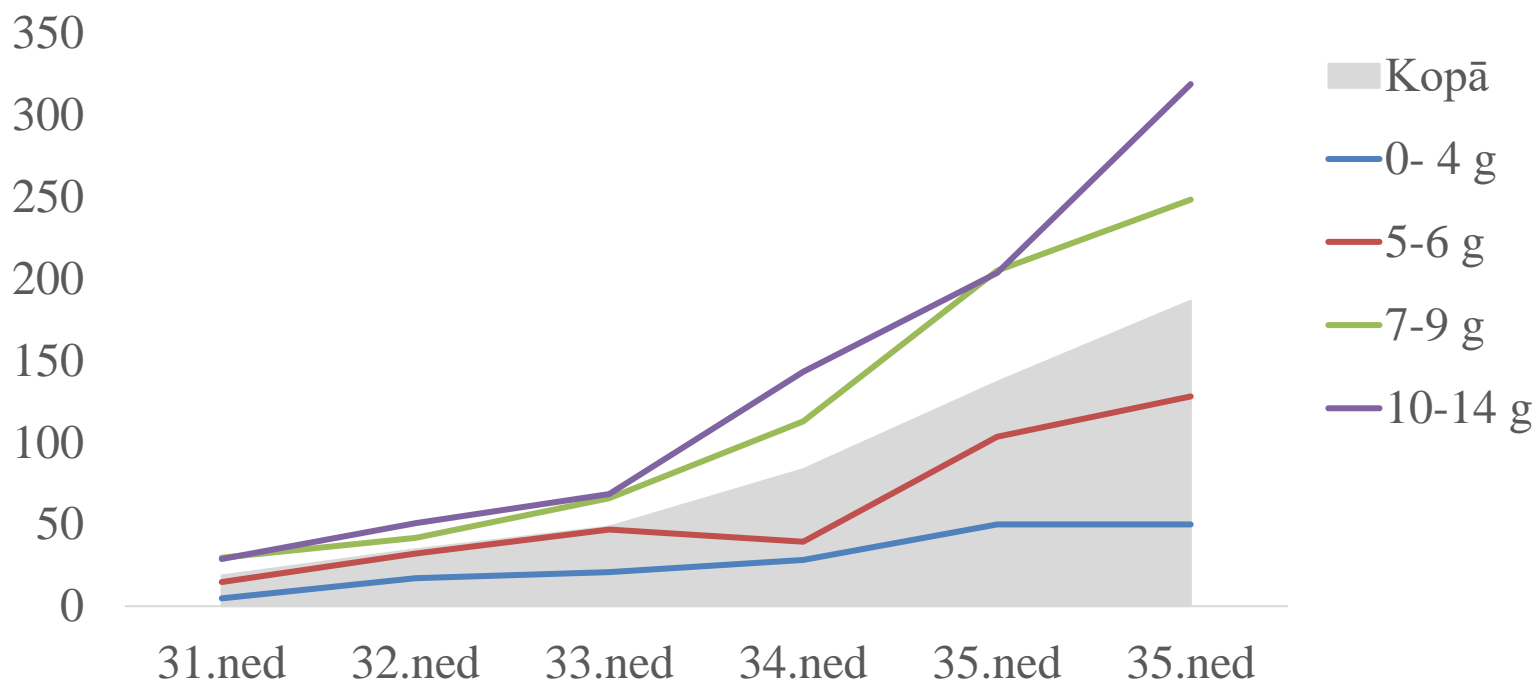
14 dienu kumulatīvais Covid-19 gadījumu skaists uz 100 000 iedz. administratīvajās teritorijās (10 novadi ar visaugstāko saslimstību)



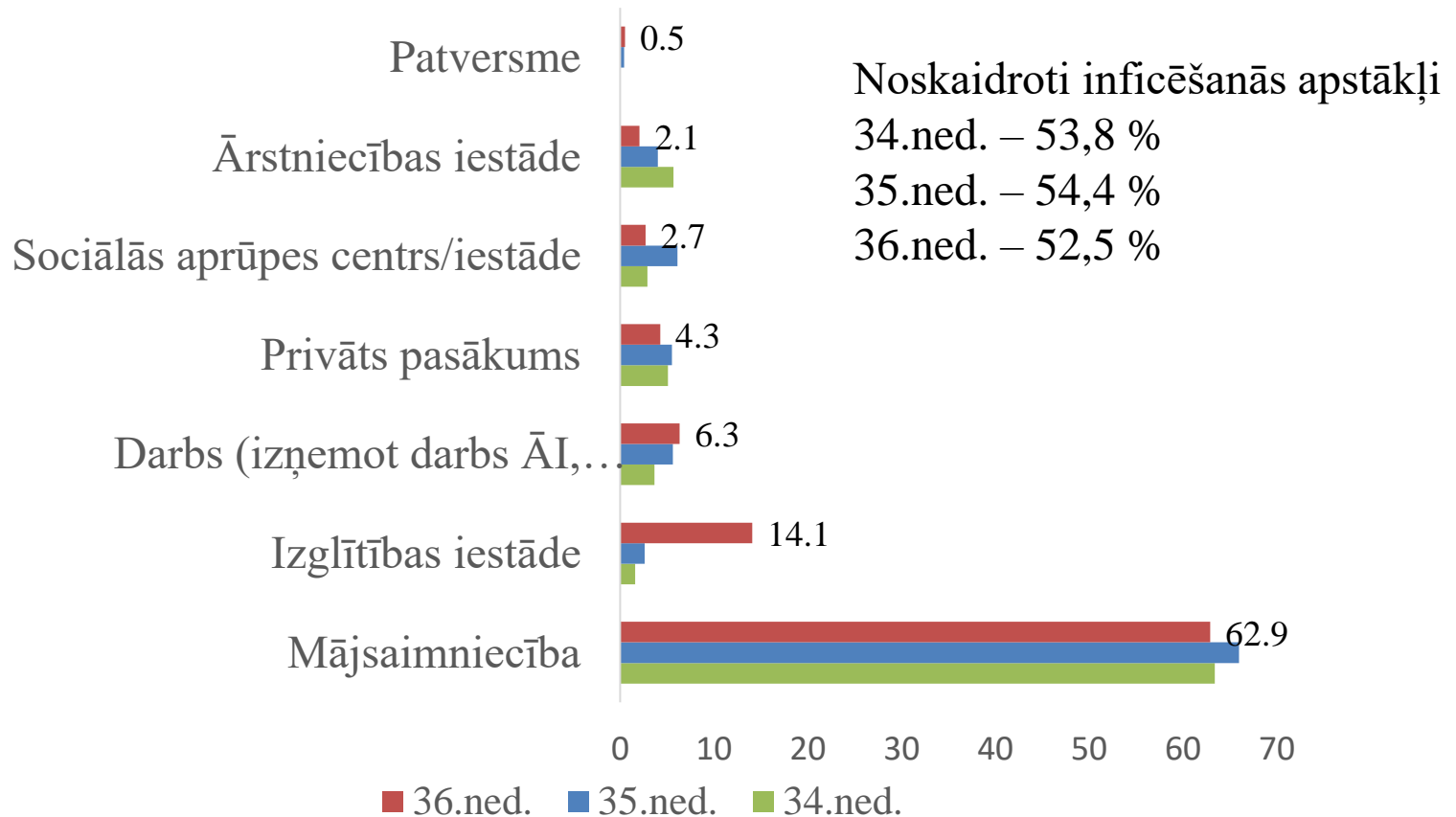
Covid-19 gadījumu skaits uz 100 000 iedzīvotāju dažādās vecuma grupās (28. – 36. nedēļā)



Covid-19 gadījumu skaits uz 100 000 iedzīvotāju bērniem no 0 līdz 14 gadu vecuma grupās (31.-36.nedēļa)

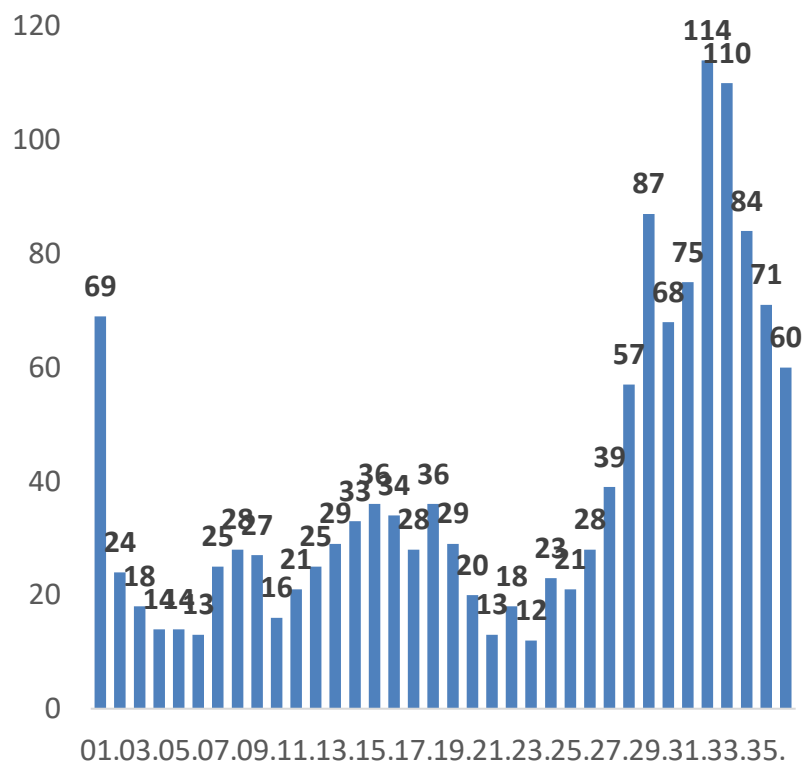


2021. gada 34. - 36. nedēļā reģistrēto Covid-19 pacientu noskaidrotās inficēšanās vietas/apstākļi

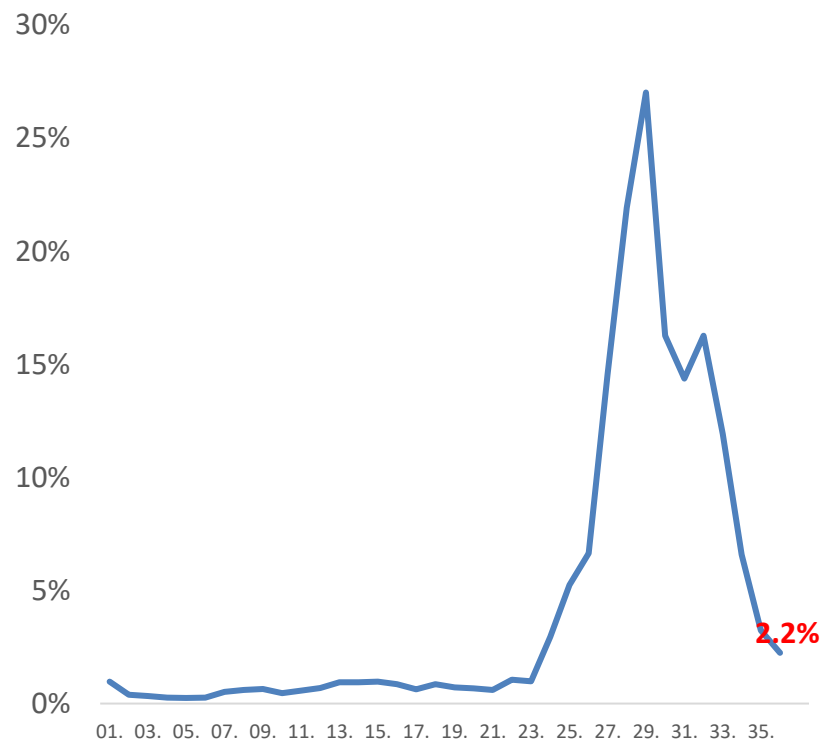


Ievestie Covid-19 gadījumi no 2021. gada sākuma pa nedēļām

Ievesto gadījumu skaits

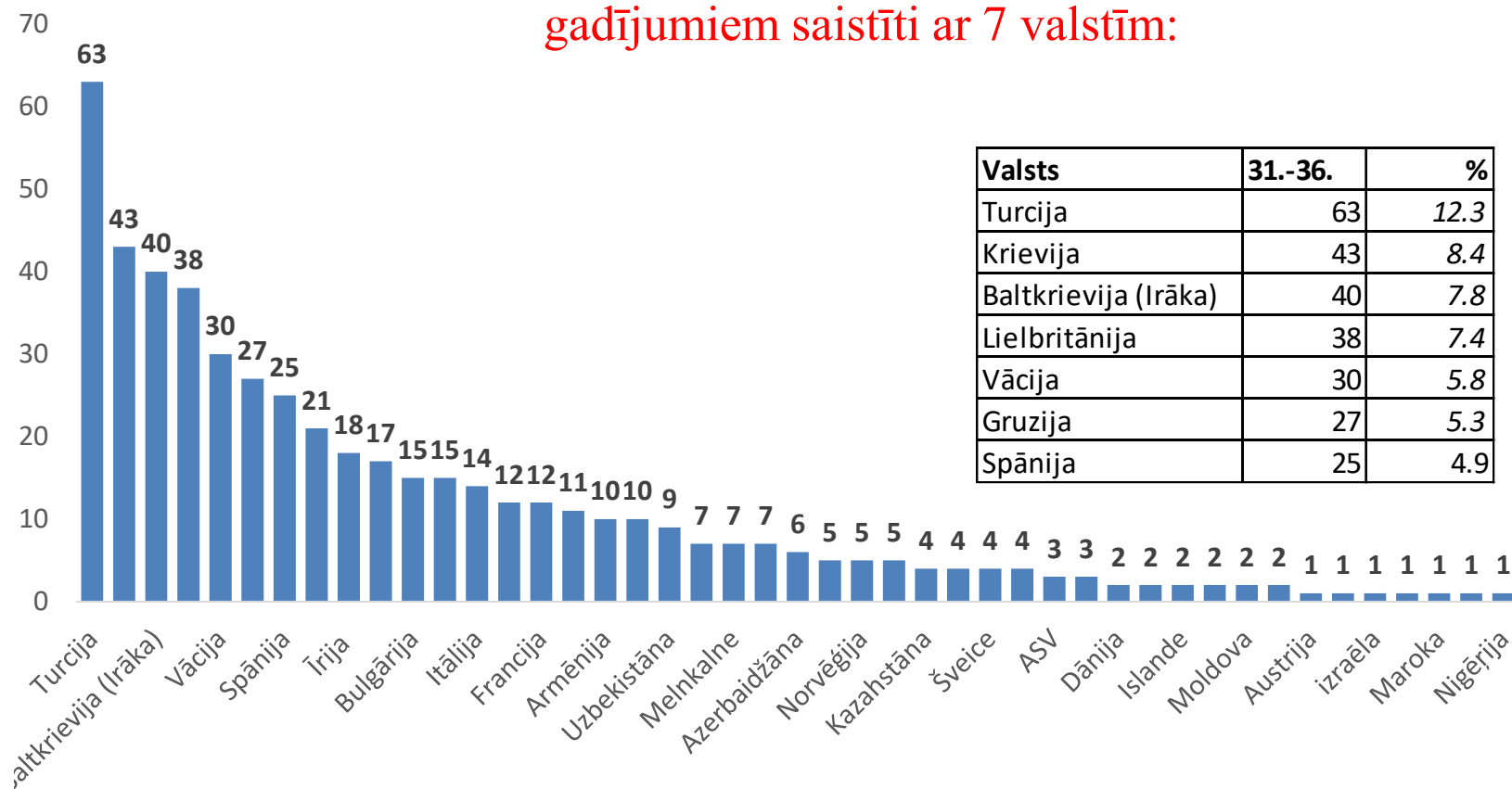


Ievesto gadījumu īpatsvars (%)



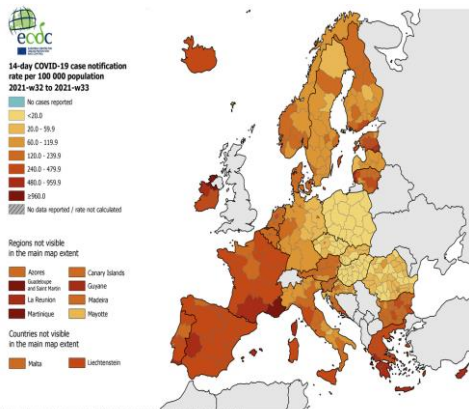
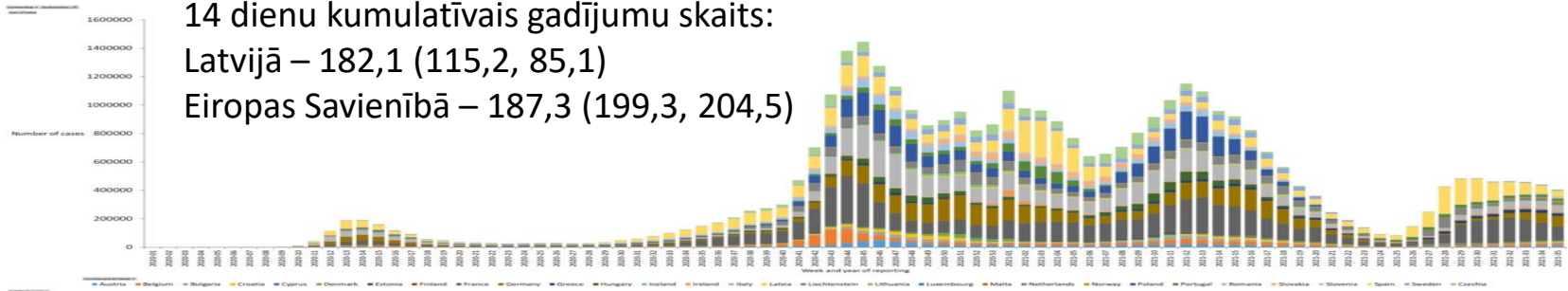
Ievesto Covid-19 gadījumu sadalījums pēc valstīm no 2021. gada 31. līdz 36. nedēļai (n = 514)

31.-36.nedēļā 51,1% (266/514) no ievestajiem gadījumiem saistīti ar 7 valstīm:

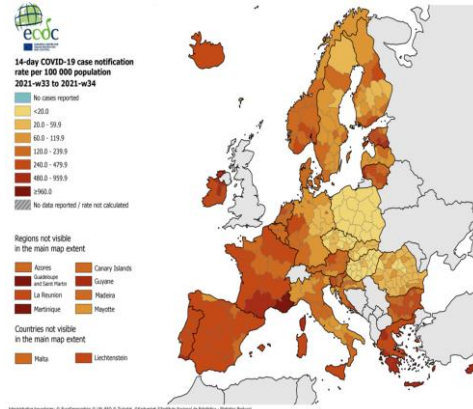


Covid-19 gadījumu skaits ES un EEZ valstīs pa nedēļām līdz 35. nedēļai

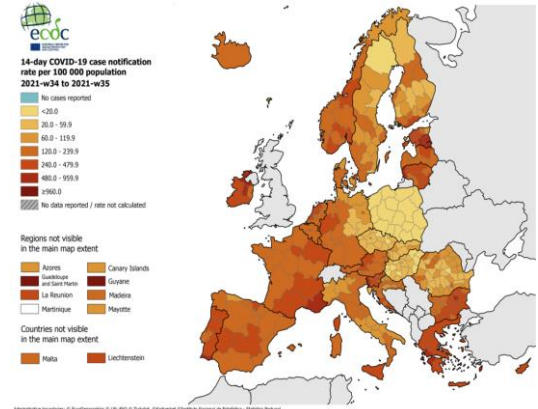
14 dienu kumulatīvais gadījumu skaits:
 Latvijā – 182,1 (115,2, 85,1)
 Eiropas Savienībā – 187,3 (199,3, 204,5)



33. nedēļa



34. nedēļa



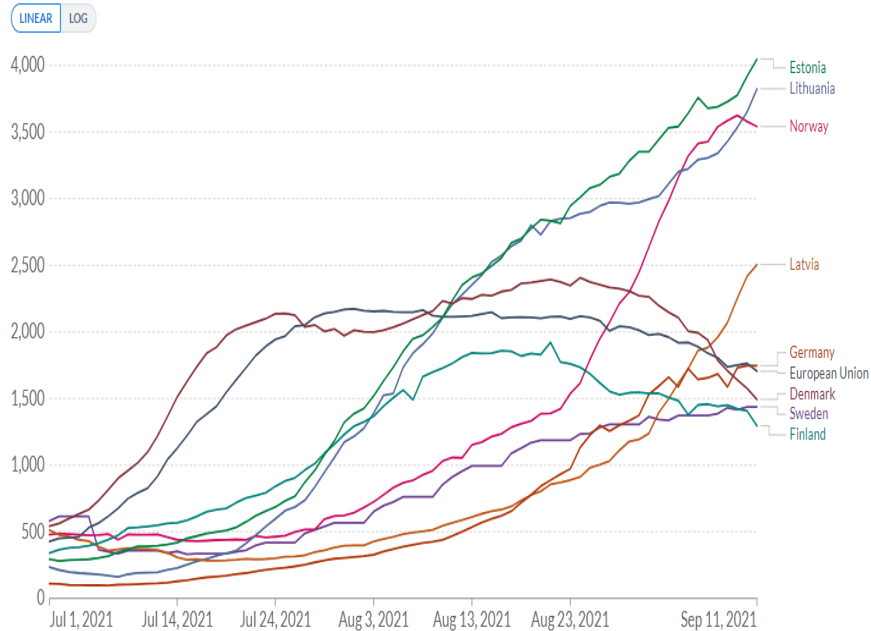
35. nedēļa

Covid-19. Saslimstība un mirstība atsevišķās valstīs (uz 1 000 000 iedz.)

Saslimstība

Biweekly confirmed COVID-19 cases per million people

Biweekly confirmed cases refer to the cumulative number of confirmed cases over the previous two weeks.



Source: Johns Hopkins University CSSE COVID-19 Data

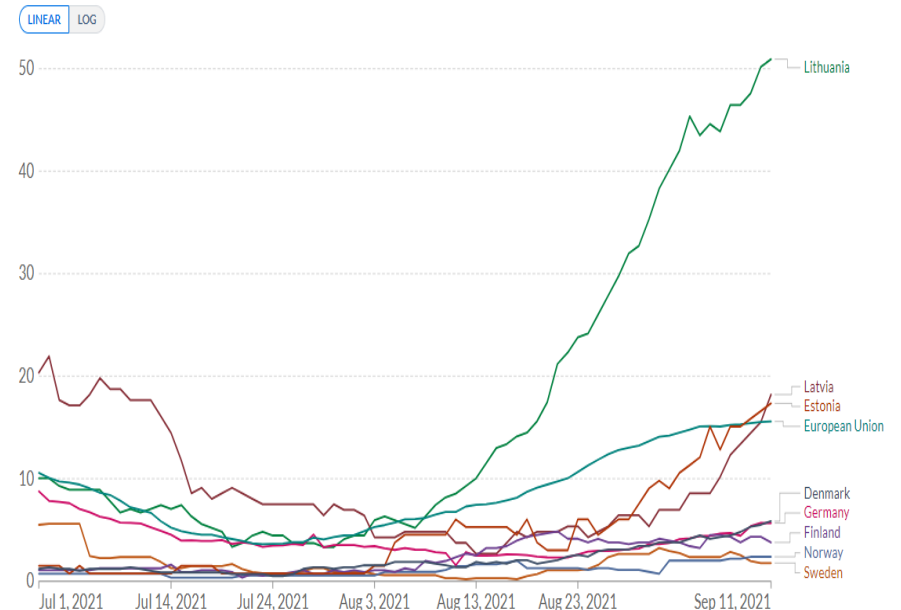
CC BY

Jan 23, 2020 Sep 11, 2021

Mirstība

Biweekly confirmed COVID-19 deaths per million people

Biweekly confirmed deaths refer to the cumulative number of confirmed deaths over the previous week.

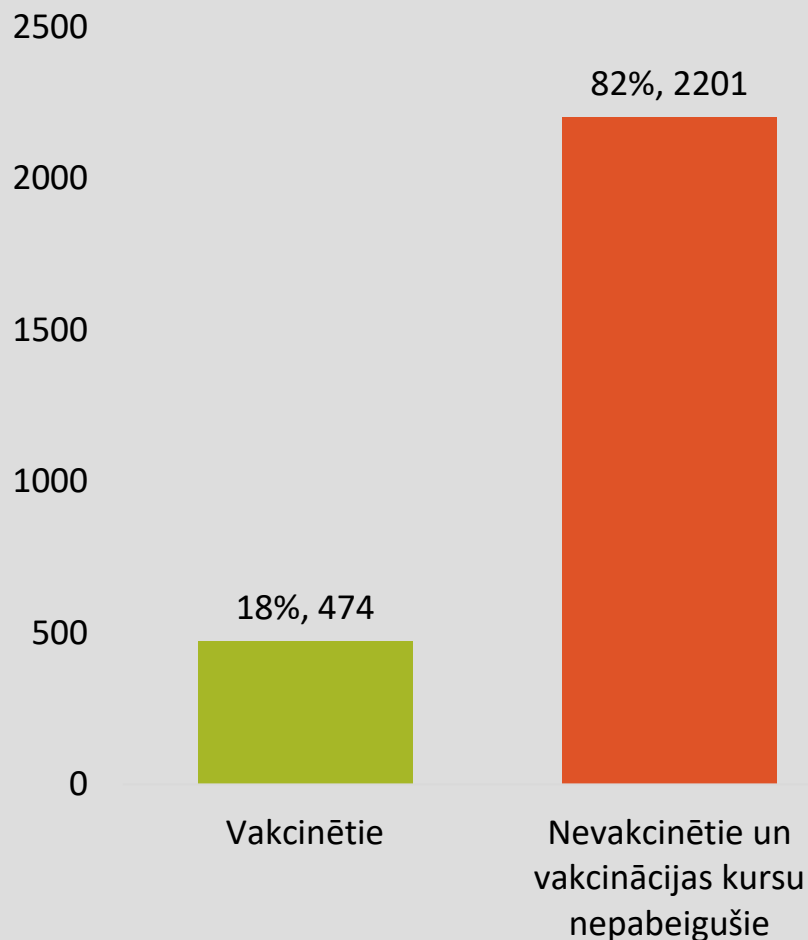


Source: Johns Hopkins University CSSE COVID-19 Data

CC BY

Jan 23, 2020 Sep 11, 2021

Inficētie, 36. nedēļā (06.09.2021 - 12.09.2021)



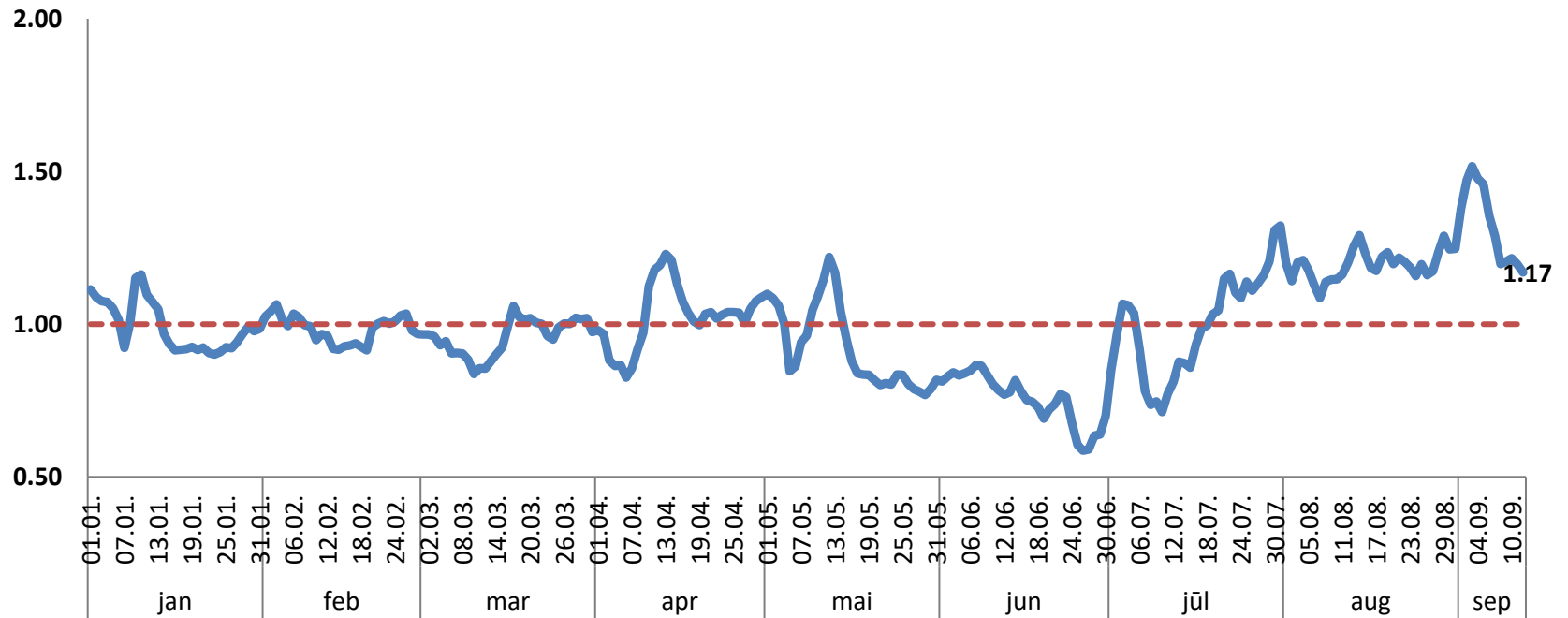
36. nedēļā nevakcinētiem un daļēji vakcinētiem cilvēkiem Latvijā Covid-19 konstatēts 3,0 reizes biežāk nekā pilnībā vakcinētiem

Salīdzinot saslimstības intensitāti (uz 100 000 iedzīvotājiem) vakcinēto un nevakcinēto/daļēji vakcinēto cilvēku vidū

**2021. gada 36. nedēļas operatīvie dati
(06.09.2021 - 12.09.2021)**

Infekcijas klīniskā forma	Pabeigta vakcinācija		Nevakcinētie un vakcinācijas kursu nepabeigušie		RR	Kopā:
	Gadījumu skaits	Uz 100 000 vakcinēto	Gadījumu skaits	Uz 100 000 nevakcinēto		
Simptomātiski*	410	54.7	1838	160.8	2.9	2248 (84%)
Asimptomātiski*	64	8.5	363	31.8	3.7	427 (16%)
Kopā:	474	63.2	2201	192.6	3.0	2675

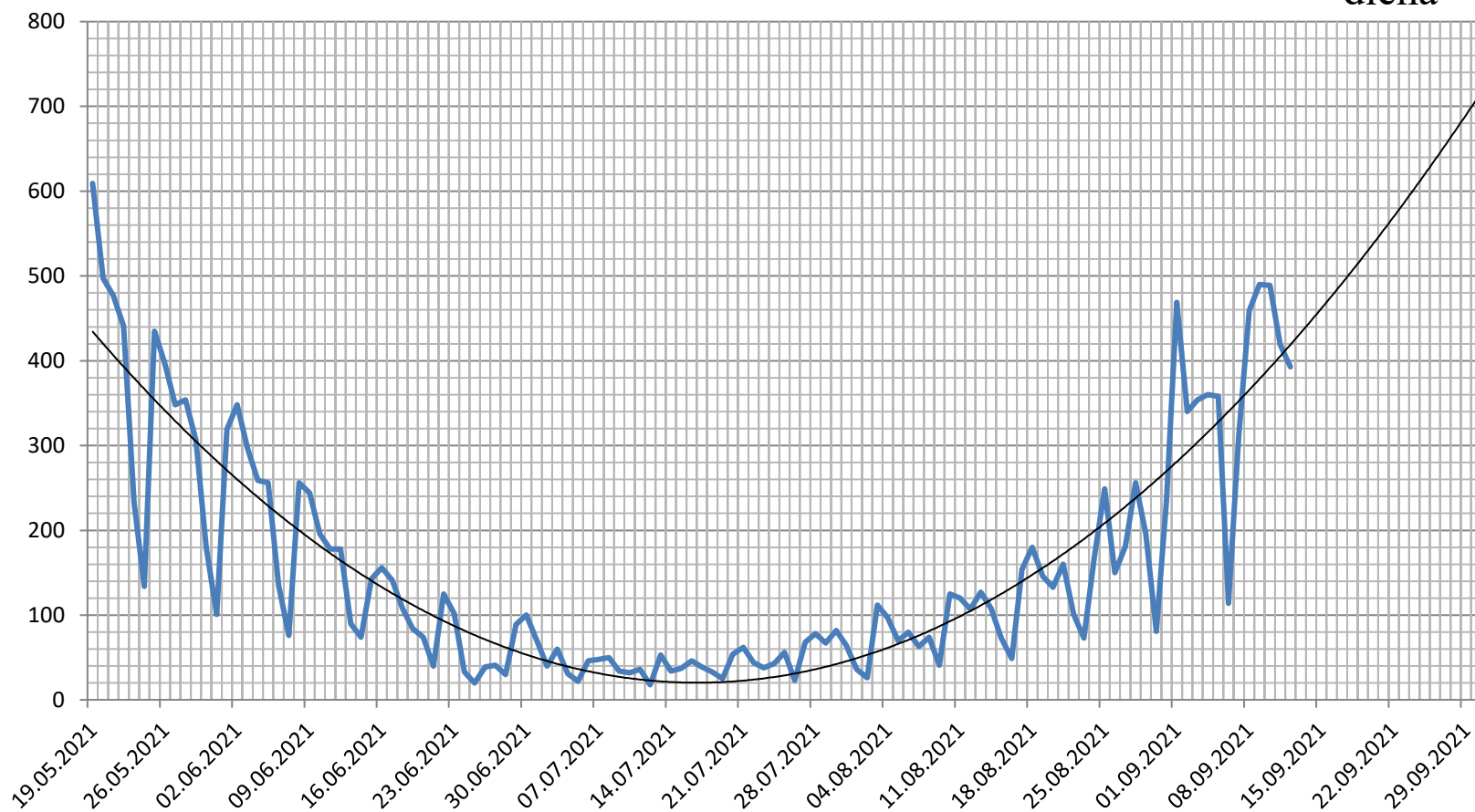
Covid-19 infekcijas reprodaktivitātes koeficients (R) pa dienām Latvijā (provizoriski uz 12.09.2021. $R = 1,17$)



WHO PAHO, R package "EpiEstim", <https://harvardanalytics.shinyapps.io/covid19/>

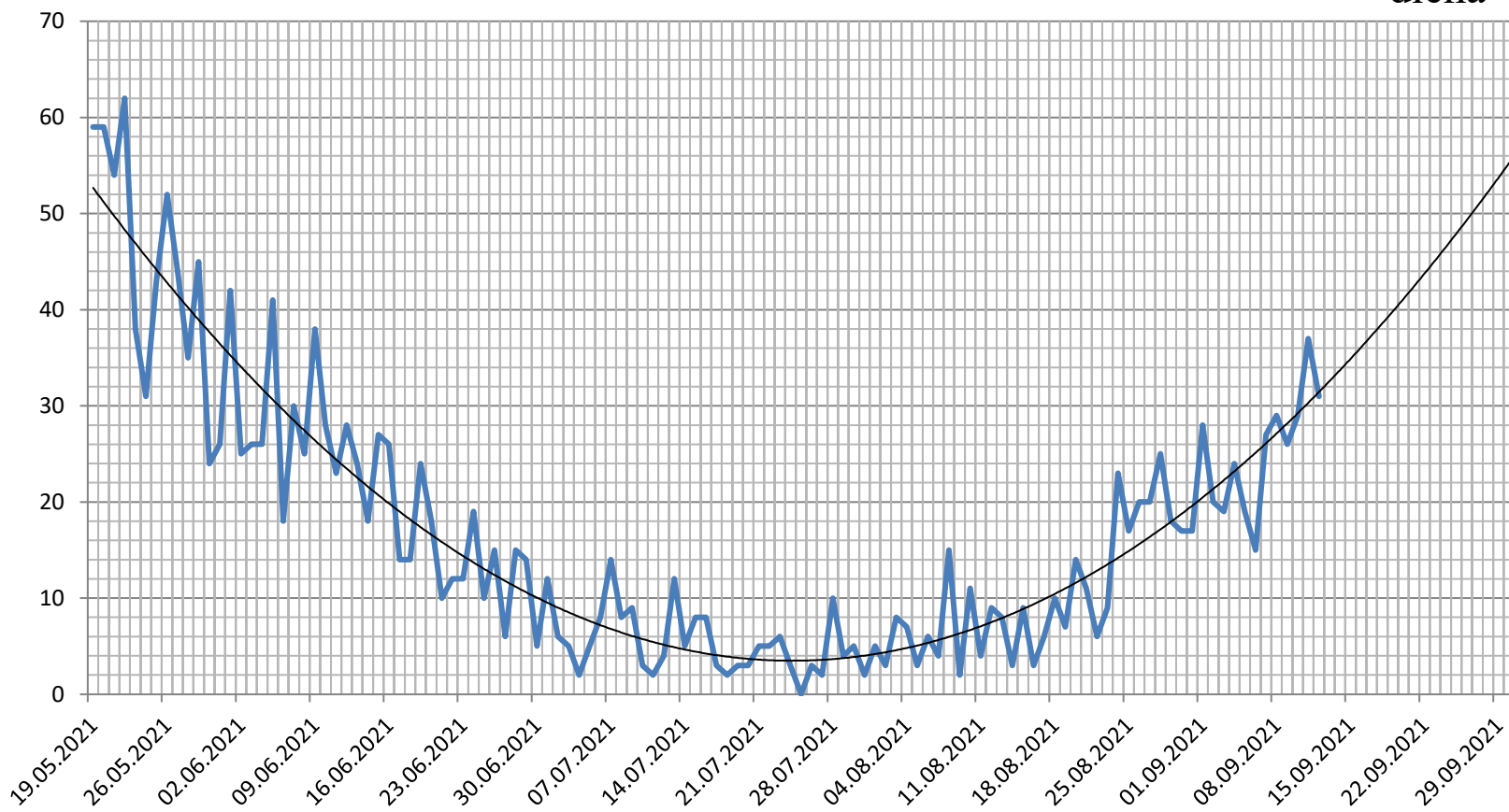
Covid-19 gadījumu skaits un polinomiālā prognozes līkne pa dienām (līdz 30.09.2021.)

Ap 700
gadījumiem
dienā



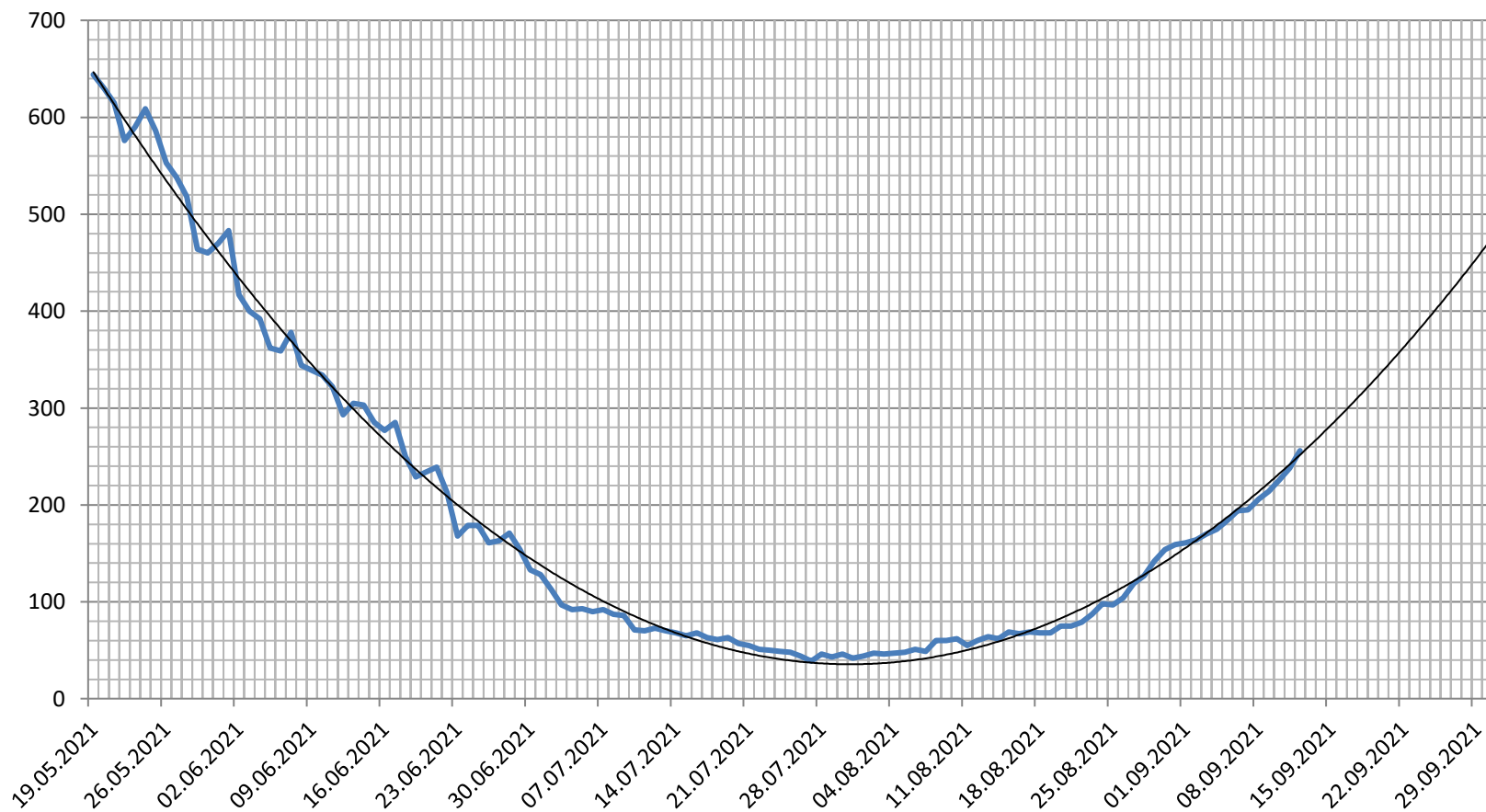
Stacionēto Covid-19 pacientu skaits un polinomiālā prognozes līkne (līdz 30.09.2021.)

Ap 55
epizodēm
dienā



Covid-19 pacientu skaits stacionāros un polinomiālā prognozes līkne (līdz 30.09.2021.)

Ap 470
pacientiem
dienā





Veselības ministrija

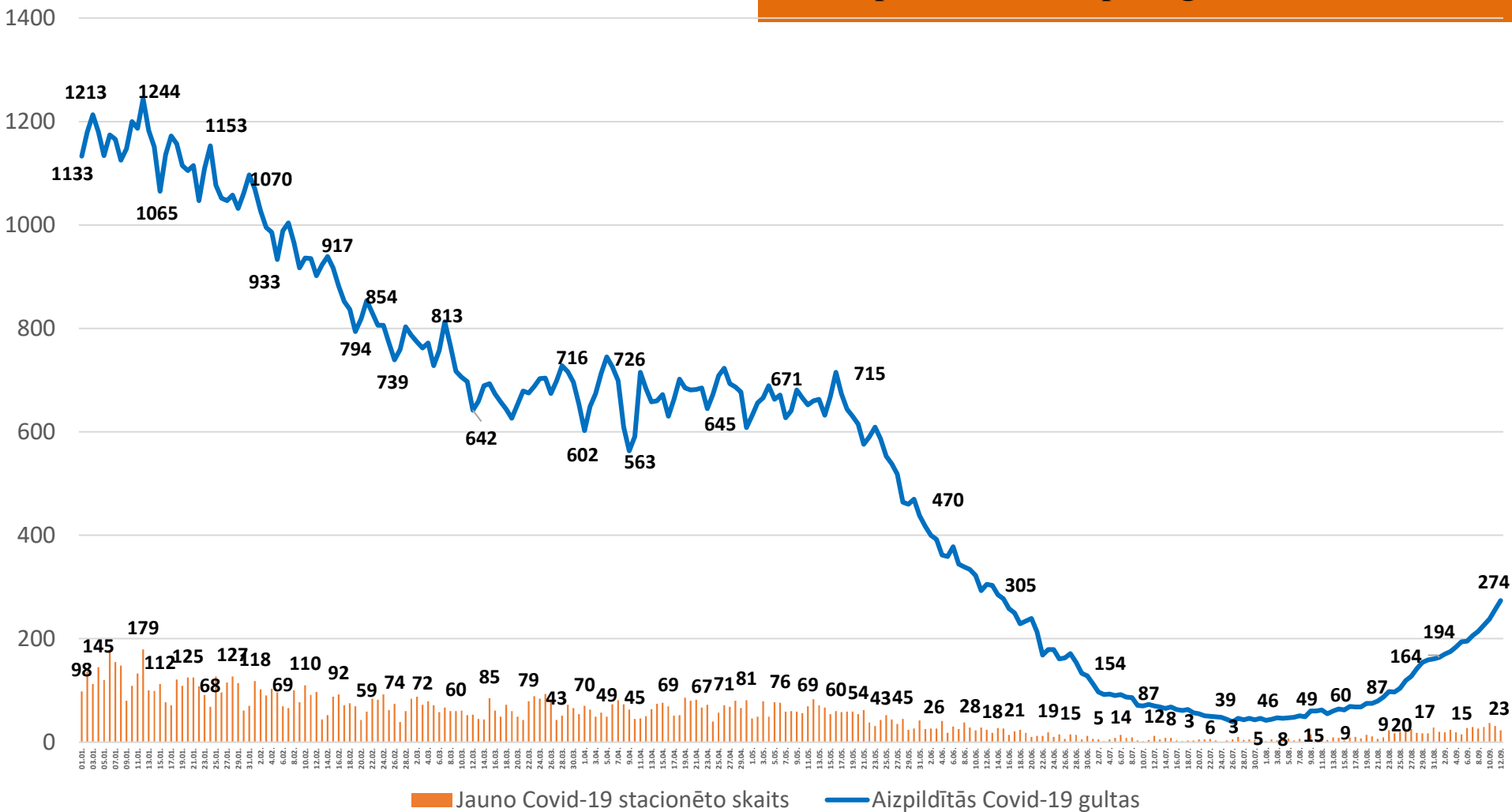
Veselības aprūpes sistēmas kapacitāte un noslodze



Veselības ministrija

Situācijas raksturojums: 2021.gada janvāris - septembris

Pēdējā mēneša laikā novērojams straujš Covid-19 pacientu skaita pieaugums slimnīcās

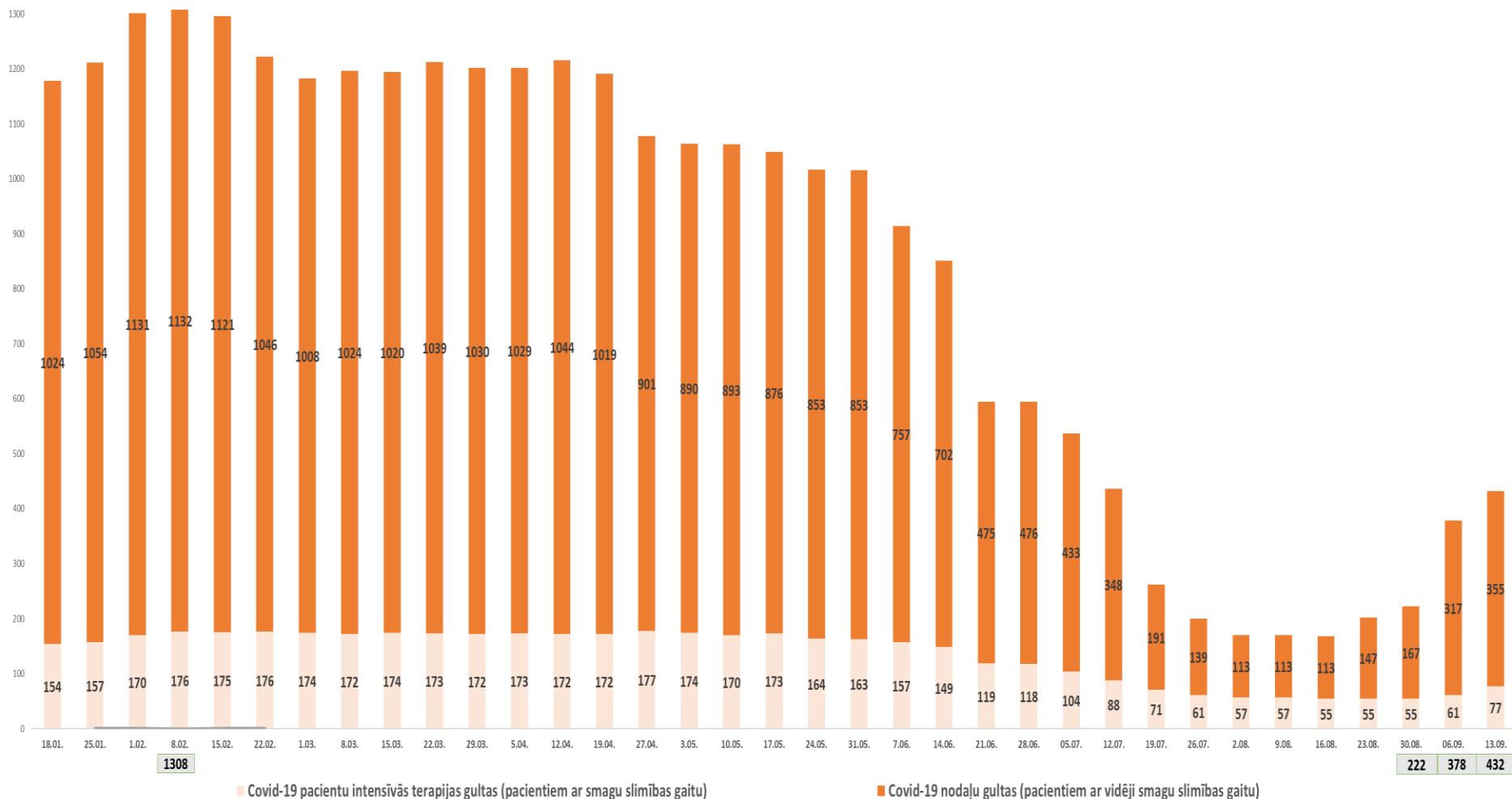


Covid-19 pacientiem paredzēto gultu skaits



Veselības ministrija

Nedēļas laikā par 14% palielināts Covid-19 gultu skaits no 378 uz 432; Gultu skaits palielināts RAKUS, Rēzeknes un Jelgavas slimnīcās; Jēkabpils reģionālajā slimnīcā uzsākta Covid-19 pacientu uzņemšana.



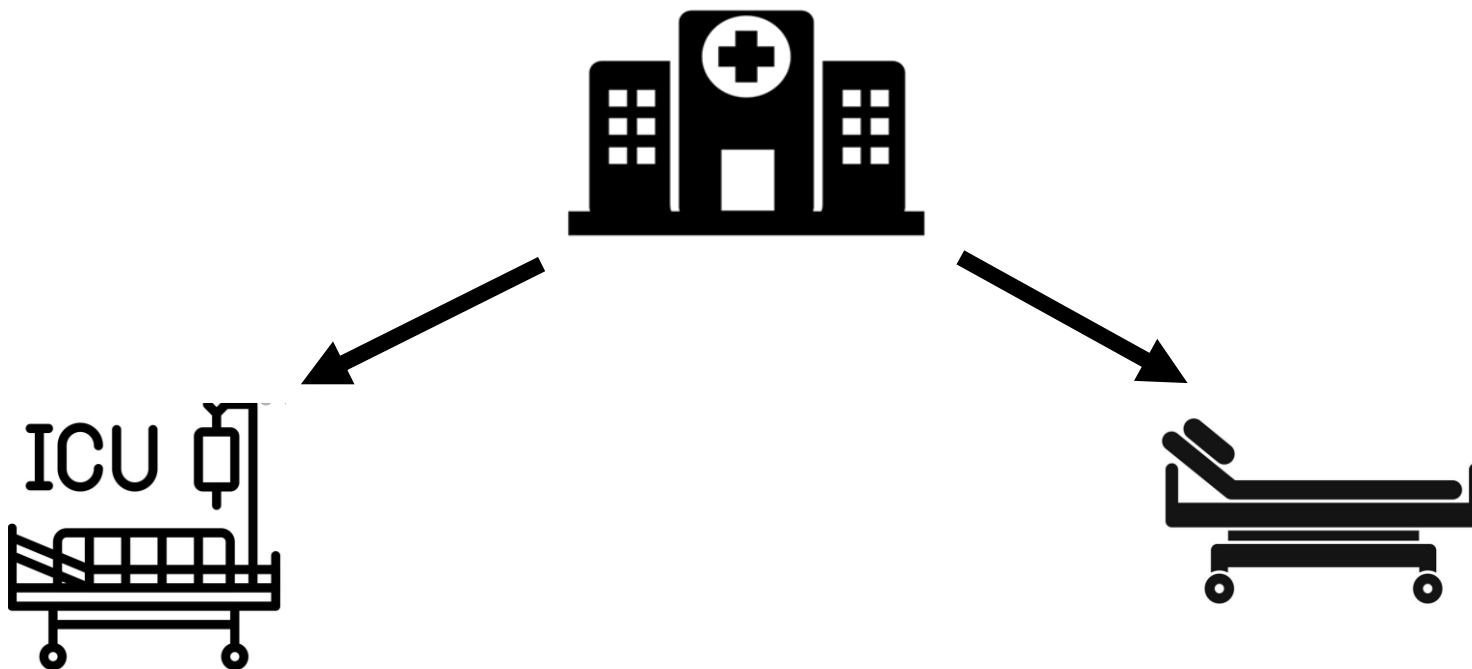


Veselības ministrija

Covid-19 pacienti slimnīcās

Pēdējo nedēļas laikā pieaugusi kopējā Covid-19 pacientu gultu noslodze.

13.09. **63%** COVID-19 GULTU IR AIZŅEMTAS;
PERIODĀ NO 06.09. LĪDZ 12.09. – 53%



32% COVID-19 IT GULTU IR AIZŅEMTAS;
PERIODĀ NO 06.09. LĪDZ 12.09. – 41%

70% COVID-19 NODAĻU GULTU IR AIZŅEMTAS;
PERIODĀ NO 06.09. LĪDZ 12.09. 57%



Veselības ministrija

Covid-19 pacientiem pārprofilēto gultu noslodze

**Kopskaitā nav iekļautas PSKUS Covid-19 gultas, jo tās ir piemērotas tikai specializētu profiū pacientiem, kā arī nav iekļautas BKUS gultas, kas piemērotas tikai bērniem ar Covid-19*

Ārstniecības iestādes	Procentuāli aizņemto gultu skaits no šobrīd pārprofilētajām (%)	KOPĀ procentuāli aizņemto IT gultu skaits no šobrīd pārprofilētajām (%)
SIA "Rīgas Austrumu klīniskās universitātes slimnīca"	69%	57%
SIA "Liepājas reģionālā slimnīca"	40%	38%
SIA "Daugavpils reģionālā slimnīca"	64%	22%
SIA "Vidzemes slimnīca"	57%	0%
SIA "Rēzeknes slimnīca"	74%	0%
SIA "Jelgavas pilsētas slimnīca"	70%	14%
SIA "Jēkabpils reģionālā slimnīca"	53%	0%
KOPĀ	63%	32%

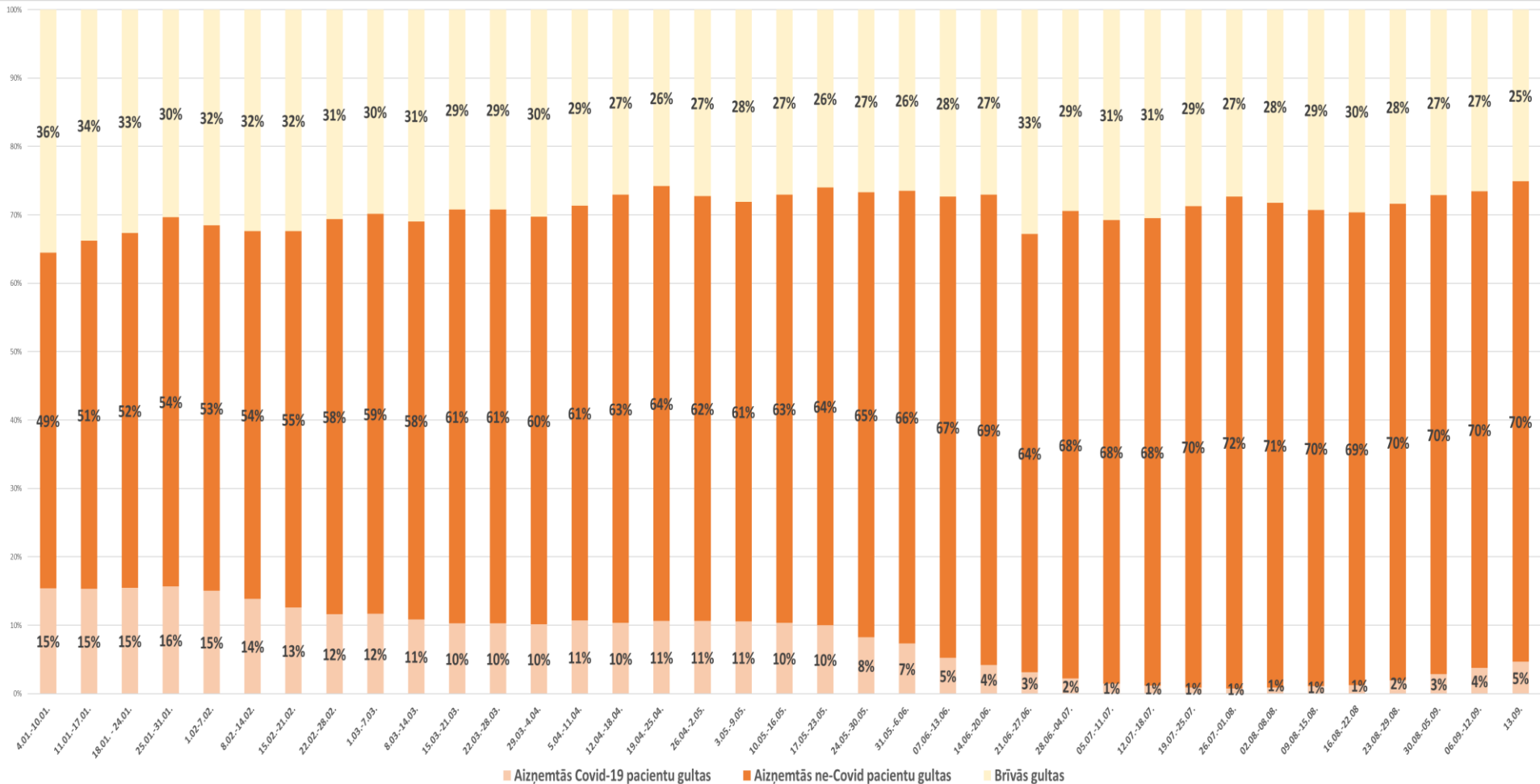
21 Neatliekamās medicīniskās palīdzības slimnīcas kopējā gultu noslodze (vidēji nedēļā)



Veselības ministrija

13.09. – 75% noslodze (pēdējā mēneša laikā kopējā slimnīcu noslodze ir bijusi 70 – 73%; procentuāli pieaudzis Covid-19 pacientu skaits no 1% līdz 5% no kopējā aizņemto gultu skaita)

Pēdējo nedēļu laikā novērojams noslodzes pieaugums



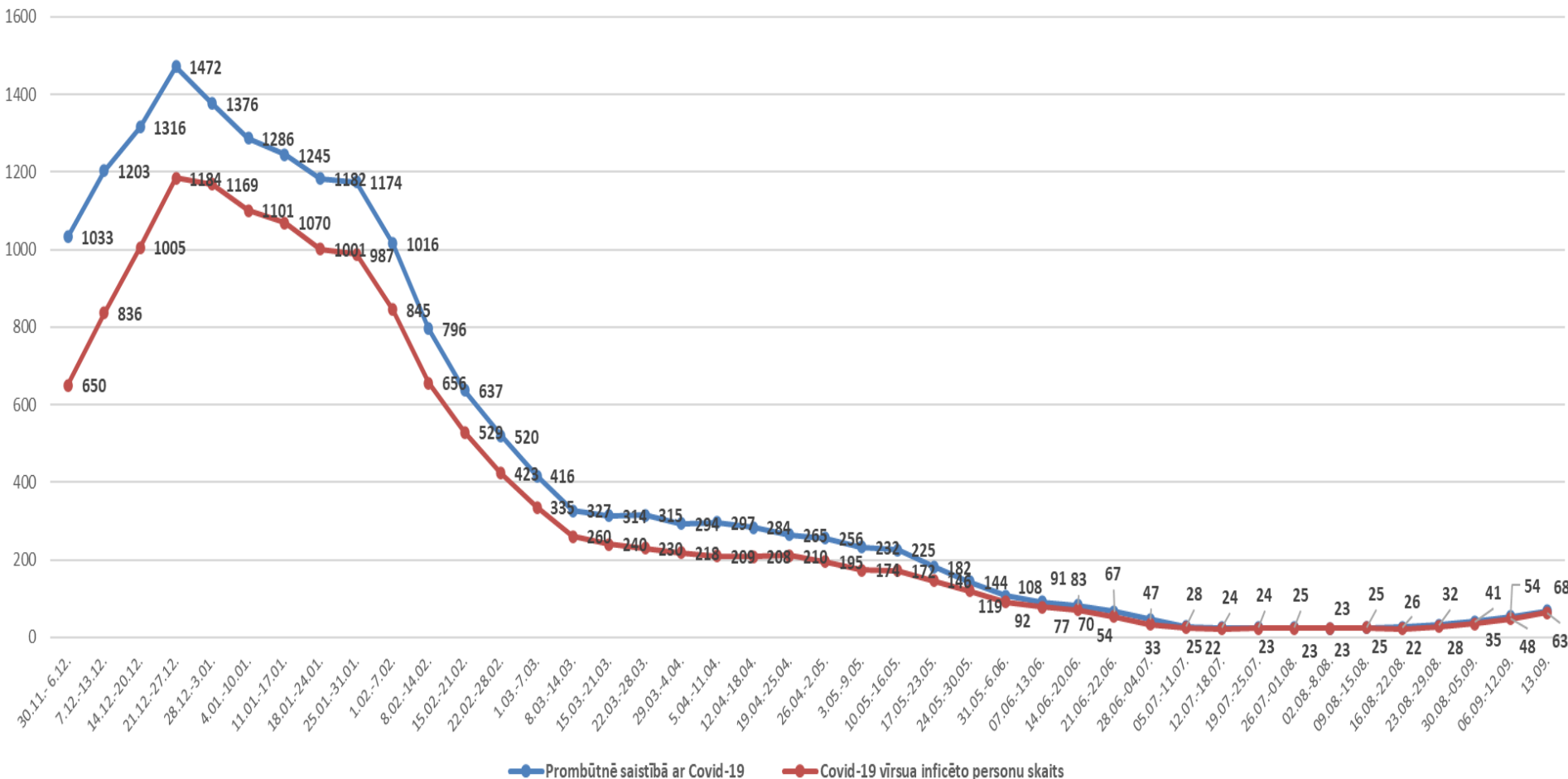


Veselības ministrija

Darbinieki prombūtnē (Saslimuši ar Covid-19/ Kontaktpersonas / Pašizolācijā)

*Informācija par 40 stacionārajām ārstniecības iestādēm un to filiālēm

Pēdējo nedēļu laikā novērojams probūtnē esošo un Covid-19 inficēto darbinieku skaita pieaugums

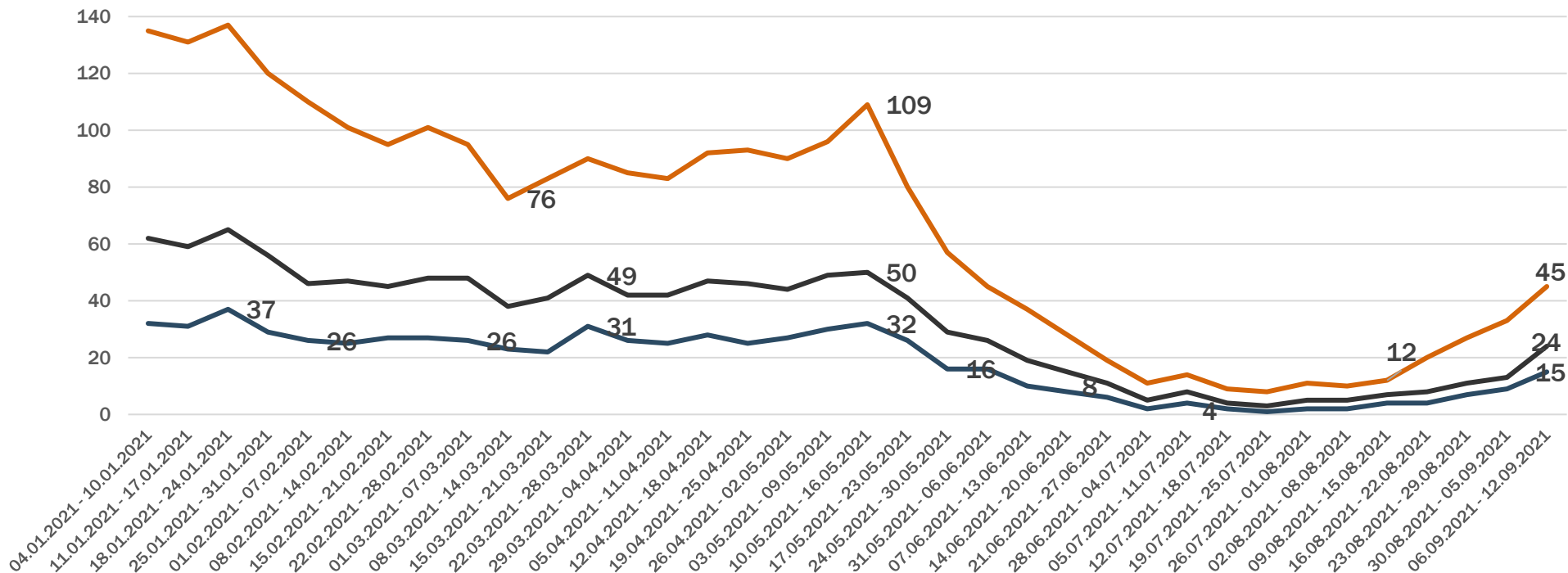




Veselības ministrija

NMPD izsaukumu skaits pie Covid-19 pacientiem

Pēdējās nedēļas laikā izsaukumu skaits pie Covid-19 pacientiem un stacionārā nogādāto Covid-19 pacientu skaits turpina pieaugt un ir līdzvērtīgs maija beigu – jūnija sākuma līmenim.



Izsaukumu skaits pie pacientiem ar diagnosticētiem vai aizdomīgiem Covid-19 vīrusiem

Nogādāti ārstniecības iestādē ar diagnosticētiem vai aizdomīgiem Covid-19 vīrusiem

Nogādāti ārstniecības iestādē ar pamata diagnosticētiem vai aizdomīgiem Covid-19 vīrusiem



Veselības ministrija

Paldies par uzmanību!