

Veselības ministrija

**Informācija par aktuālo epidemioloģiskās
drošības situāciju un Covid-19 testēšanu, kā arī
veselības aprūpes sistēmas kapacitāti**

Veselības ministrs
Daniels Pavļuts

Rīga, 26.10.2021.



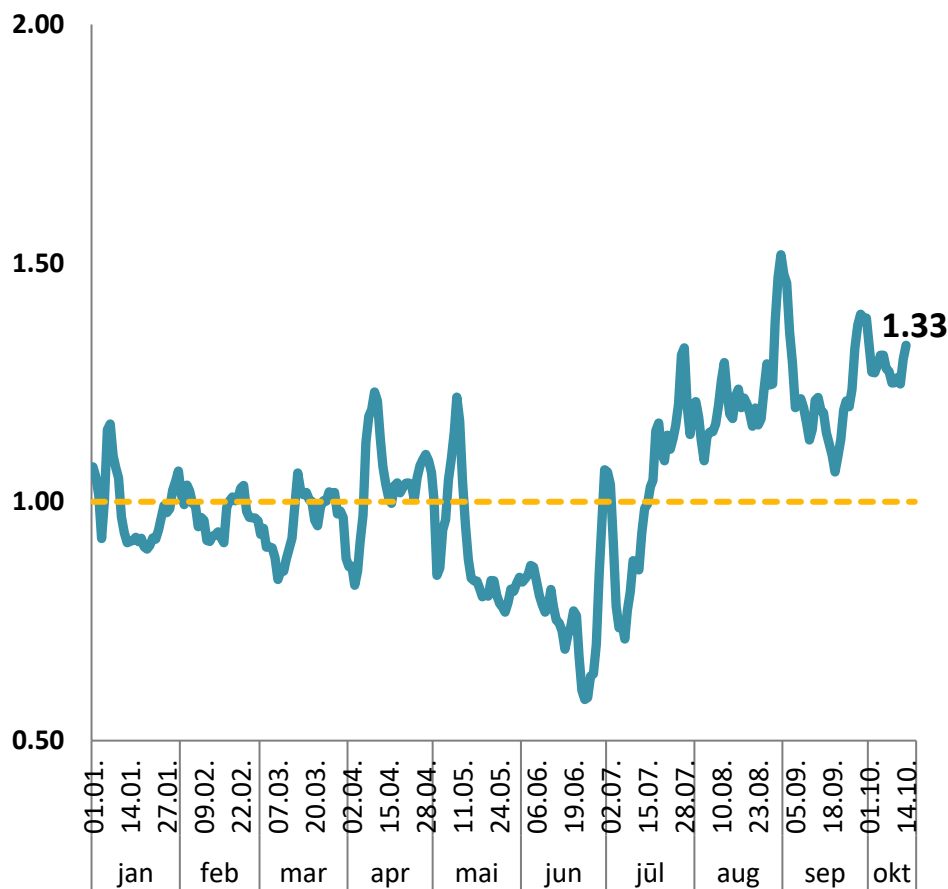
Veselības ministrija

Aktuālā epidemioloģiskā situācija un Covid-19 testēšana



Veselības ministrija

Covid-19 infekcijas reproduktivitātes koeficients (R) pa dienām Latvijā (provizoriski **uz 17.10.2021. R = 1,33**) **Īstermiņa prognoze pirms nedēļas**



100 cilvēki inficē 133 cilvēkus

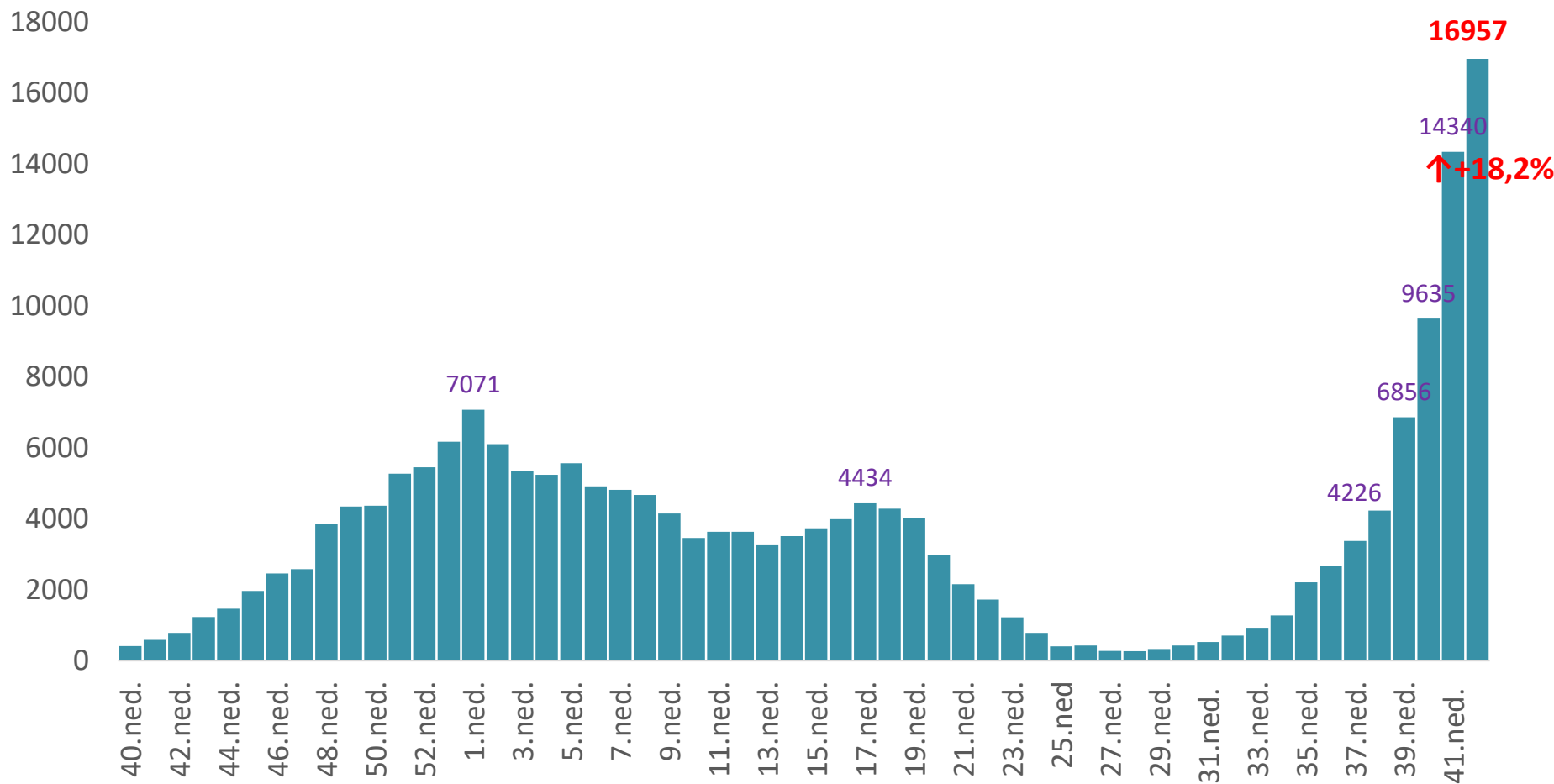
Pēdējo 7 dienu laikā reģistrēti **14 340**
Covid-19 gadījumi

No šiem cilvēkiem jau ir inficējušies
19 000 cilvēki



Veselības ministrija

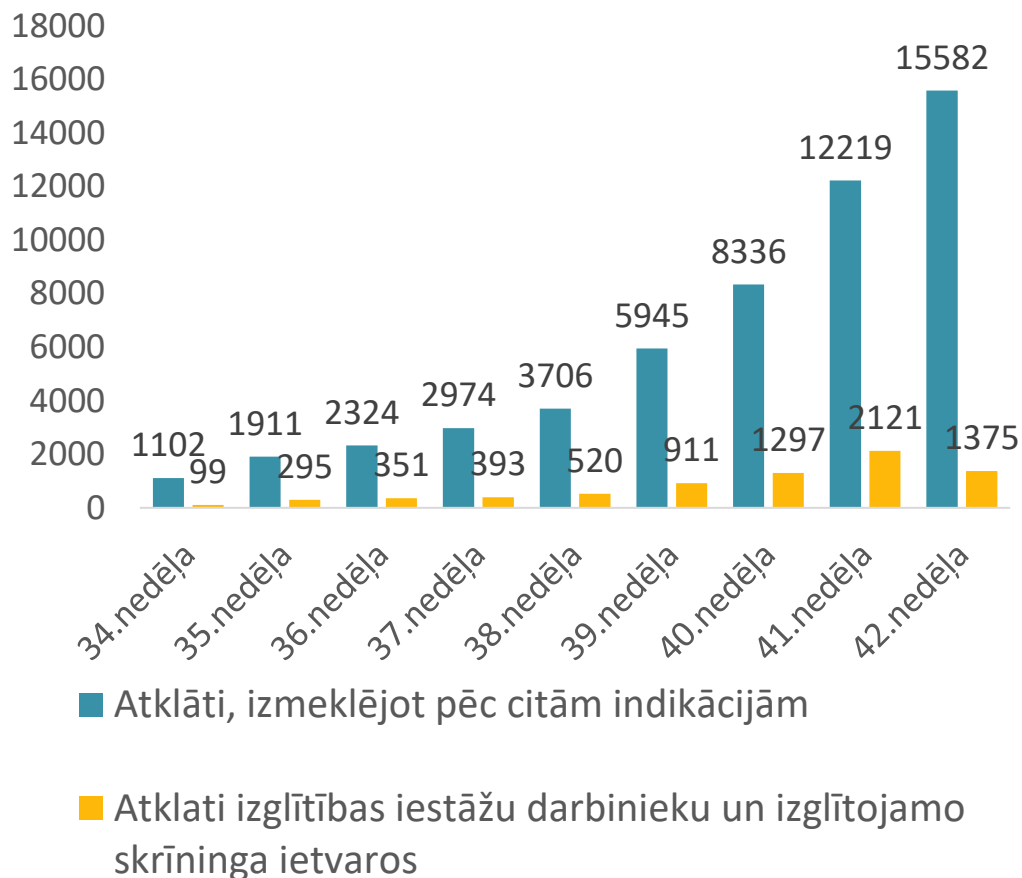
Covid-19 gadījumu skaits pa nedēļām (2020. g. 40. nedēļā – 2021. gada 42. nedēļā)





Veselības ministrija

Covid-19 gadījumi, kuri atklāti izglītības iestāžu darbinieku un izglītojamo skrīninga rezultātā un veicot izmeklējumus pēc citām indikācijām 2021. gada 34. – 42. nedēļā



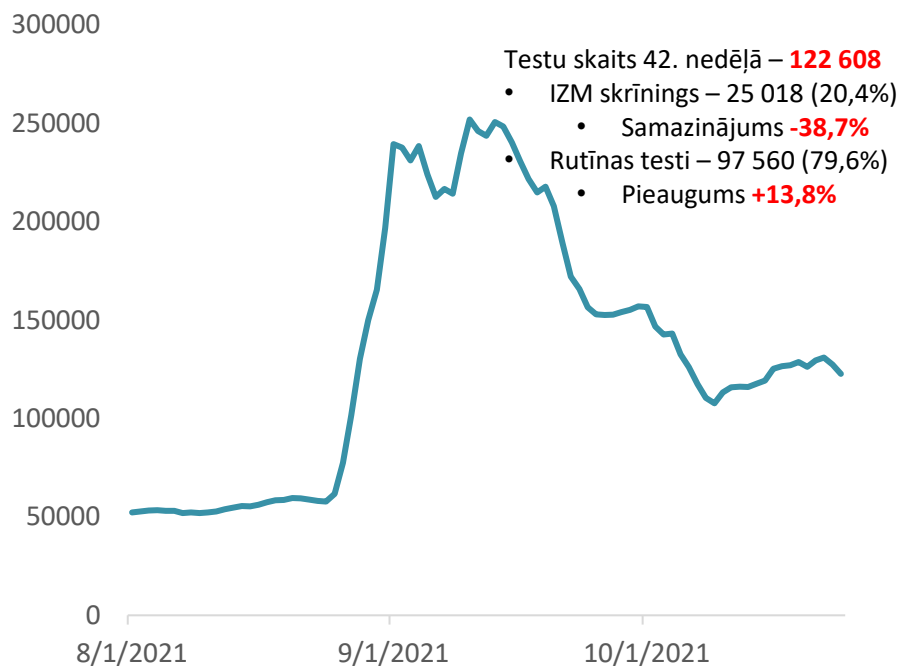
- 1375 (8,1%) (41. nedēļā - 2121 (14,8 %)) gadījumi tika atklāti izglītības iestāžu darbinieku un skolēnu skrīninga rezultātā (**samazinājums -35,1%**)
- Ārpus izglītības iestāžu skrīninga atklāti 15 582 gadījumi (41. nedēļā – 12 219 gadījumi) (**pieaugums + 27,5%**)



Veselības ministrija

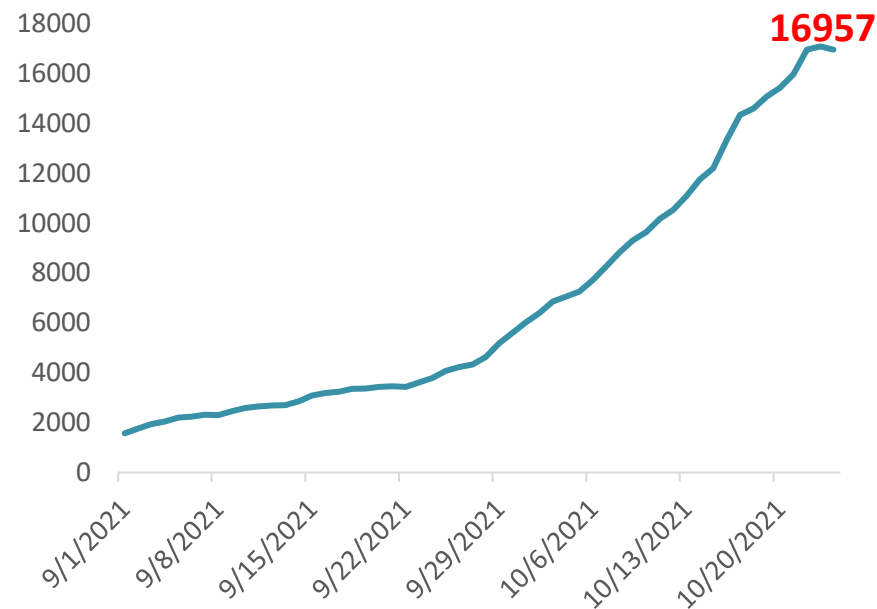
7 dienu kumulatīvais Covid-19 testu skaits un Covid-19 gadījumu skaits **uz 24.10.2021.**

7 dienu kumulatīvais Covid-19 testu skaits



7 dienu tendence: **-3%** (vidēji **17 515** testi dienā)

7 dienu kumulatīvais Covid-19 gadījumu skaits



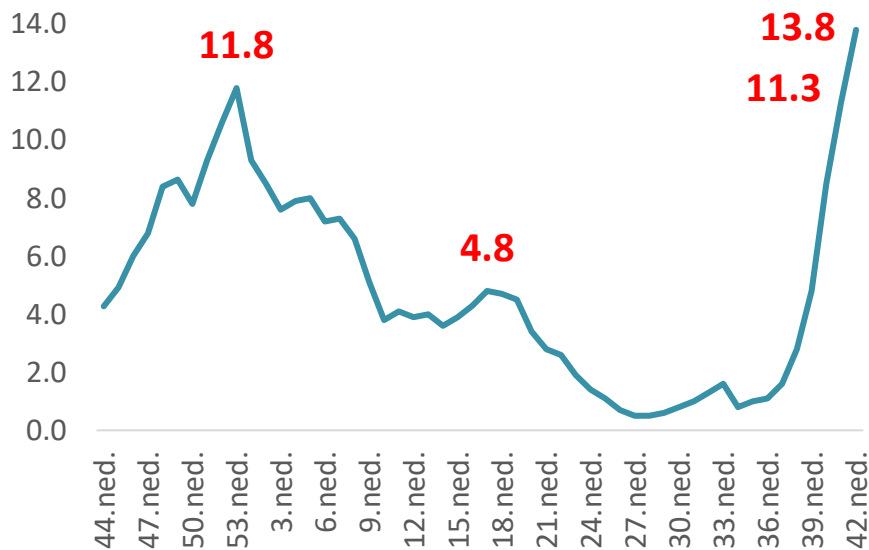
7 dienu tendence: **+18,2%** (vidēji **2 422** gadījumi dienā)



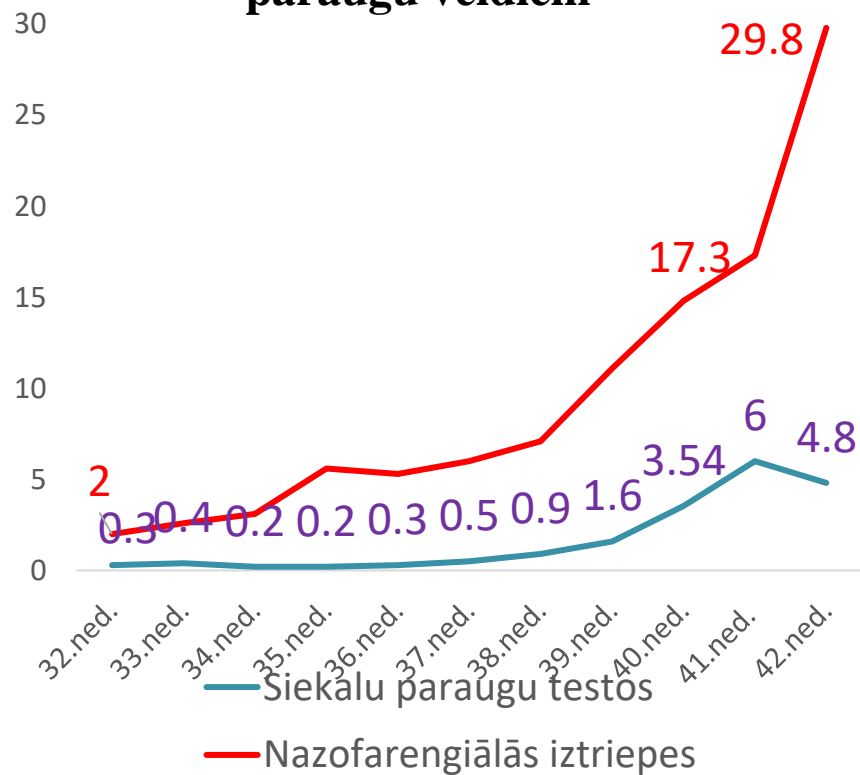
Veselības ministrija

Covid-19 pozitīvo testu rezultātu īpatsvars (%) pa nedēļām no 2020. g. 44. līdz 2021. g. 42. nedēļai

Kopējais pozitīvo testu īpatsvars (%)



Pozitīvo paraugu īpatsvars (%) pēc paraugu veidiem



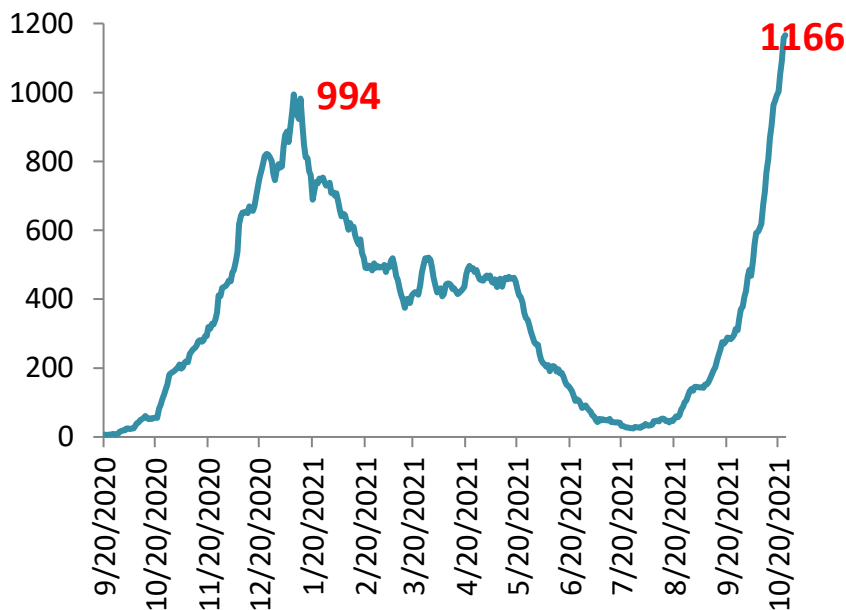
37. nedēļā siekalu paraugu testēšana – **64%** no visiem paraugiem (iepriekšējās nedēļās: 53%, 54%, 66%, 70%, 80%, 85%, 86%, 78%, 46%, 45%)



Veselības ministrija

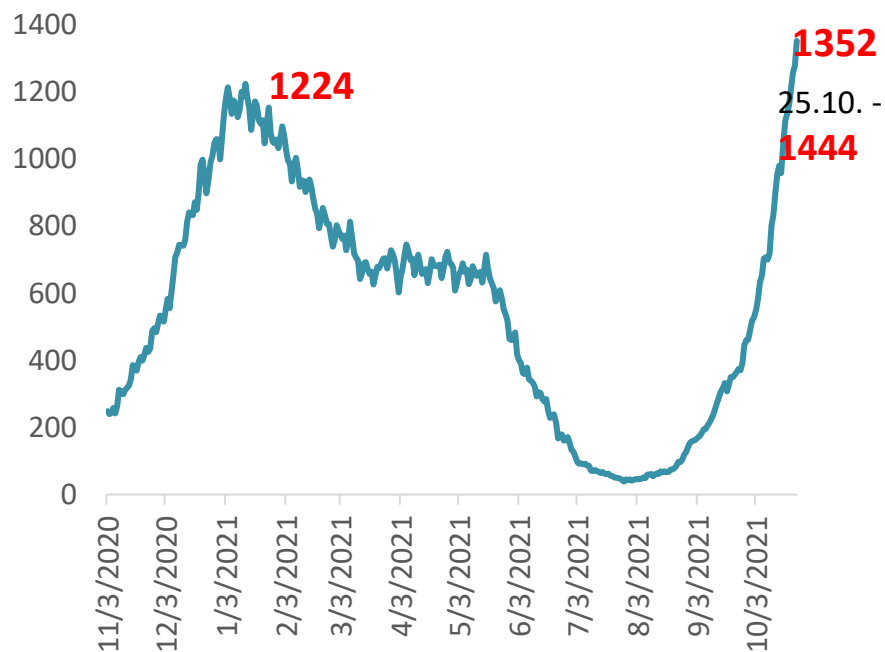
7 dienu kumulatīvais stacionēto Covid-19 pacientu skaits un Covid-19 pacientu skaits stacionāros pa dienām uz 24.10.2021.

7 dienu kumulatīvais stacionēto Covid-19 pacientu skaits



7 dienu tendence: **+21%** (vidēji 167 dienā)

Covid-19 pacientu skaits stacionāros pa dienām



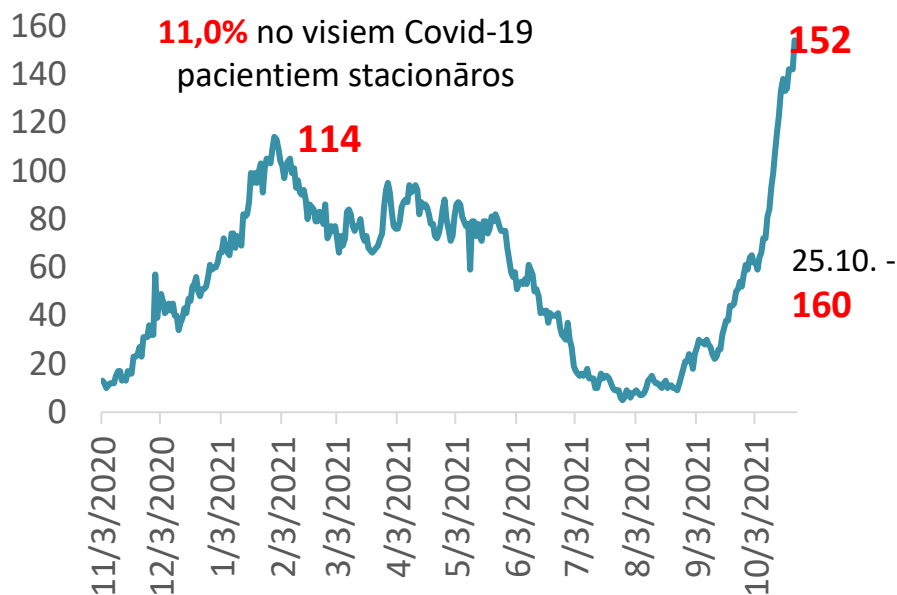
7 dienu tendence: **+32%**



Veselības ministrija

Smagā stāvoklī esošo Covid-19 pacientu skaits stacionāros pa dienām un 7 dienu kumulatīvais nāves gadījumu skaits Covid-19 pacientiem uz 24.10.2021.

Smagā stāvoklī esošo Covid-19 pacientu skaits stacionāros



7 dienu tendence: **+23%**

7 dienu kumulatīvais nāves gadījumu skaits Covid-19 pacientiem

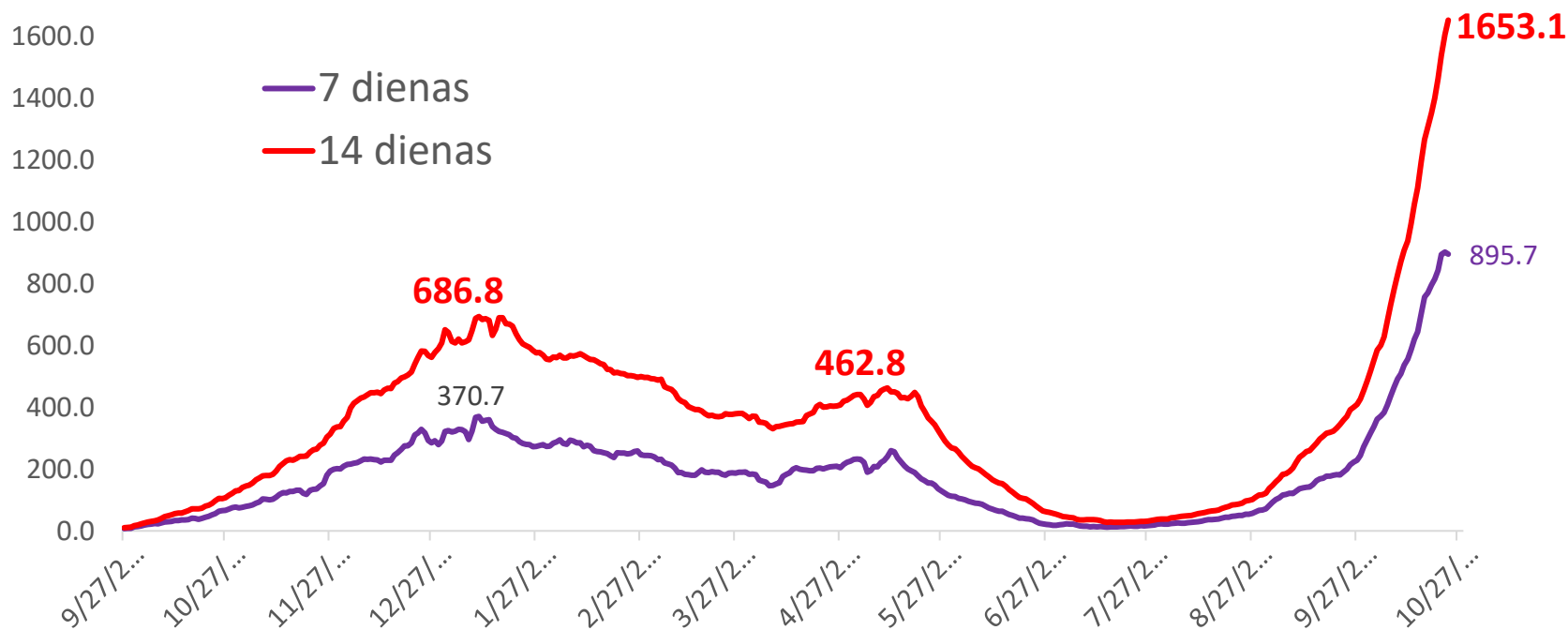


7 dienu tendence: **pieaugums par 55%** - vidēji 20 gadījumi dienā



Veselības ministrija

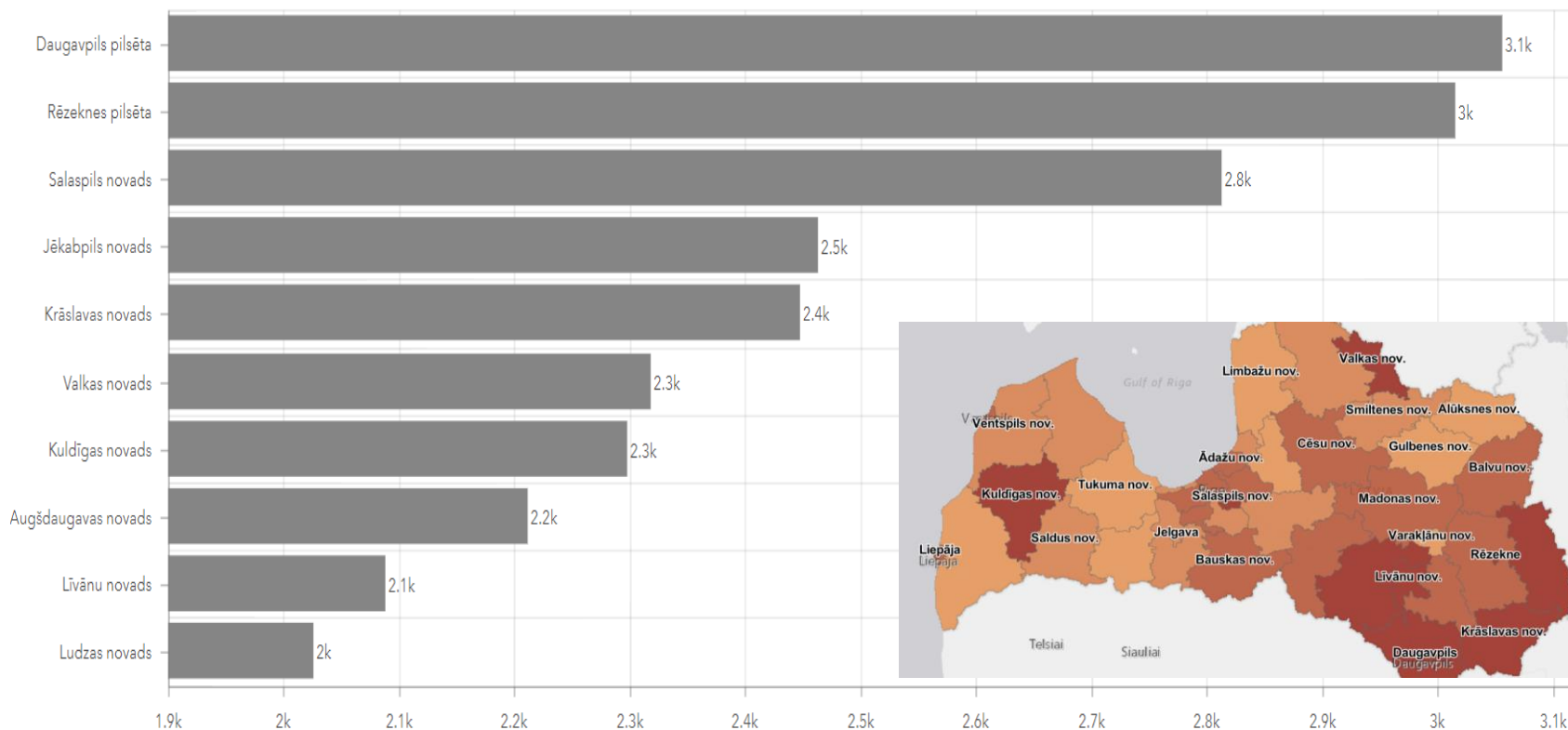
7 un 14 dienu kumulatīvais Covid-19 gadījumu skaits uz 100 000 iedz. provizoriski uz **24.10.2021.**





Veselības ministrija

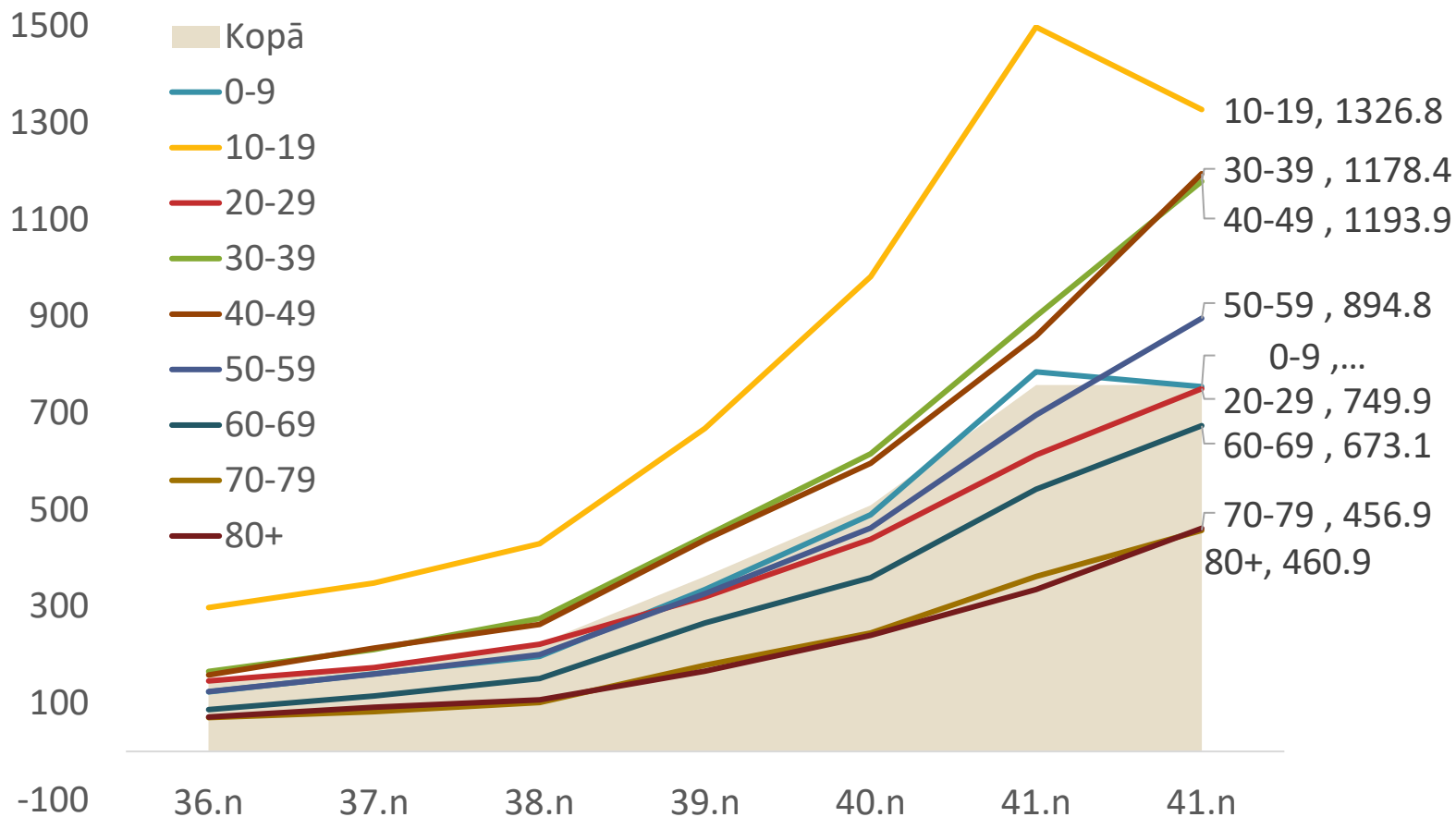
10 pilsētas un novadi ar visaugstāko saslimstību ar Covid-19





Veselības ministrija

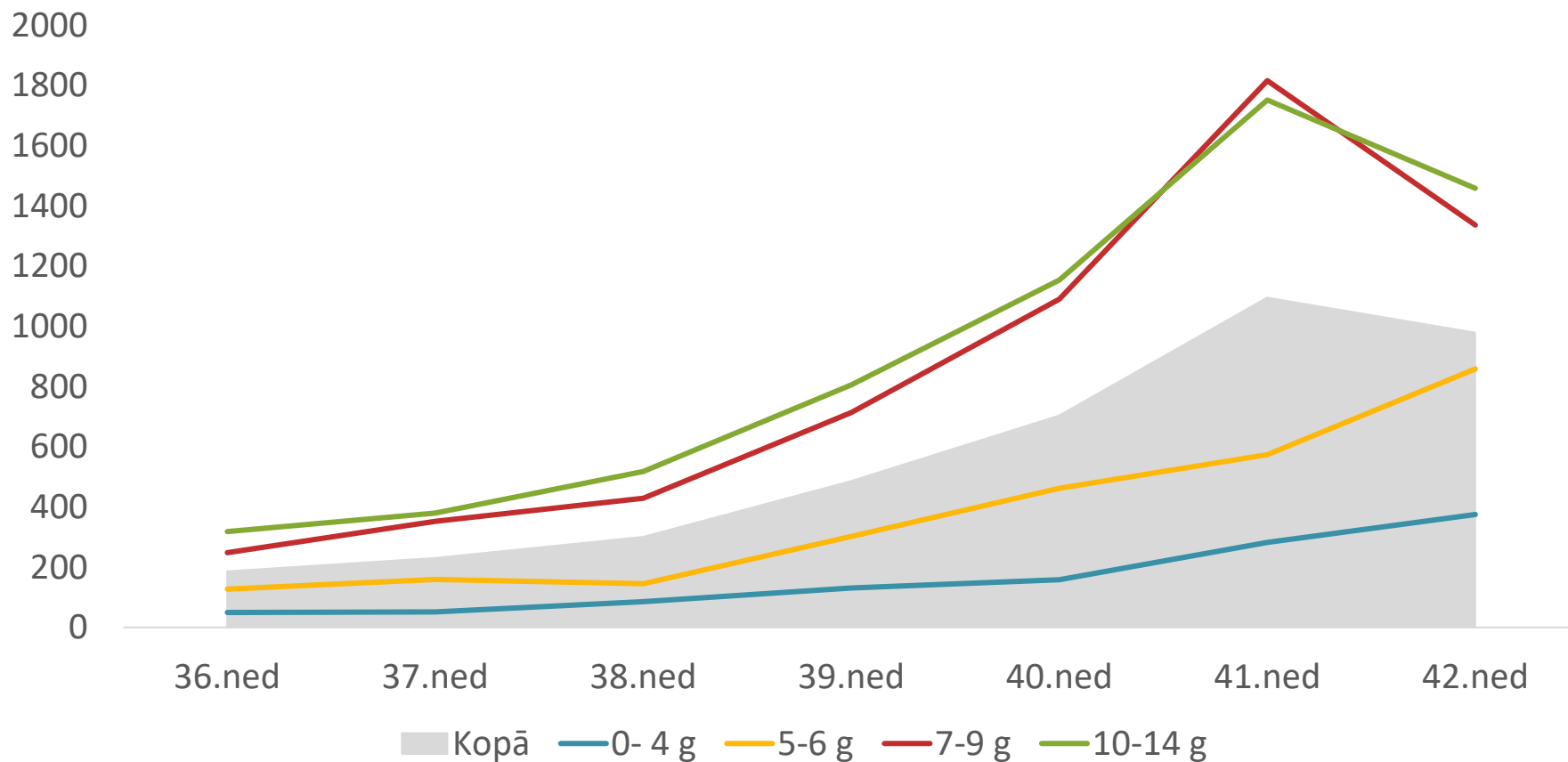
Covid-19 gadījumu skaits uz 100 000 iedzīvotāju vecuma grupās (36.- 42.nedēļa)





Veselības ministrija

Covid-19 gadījumu skaits uz 100 000 iedzīvotāju bērniem no 0 līdz 14 gadu vecuma grupās (36.- 42.nedēļa)

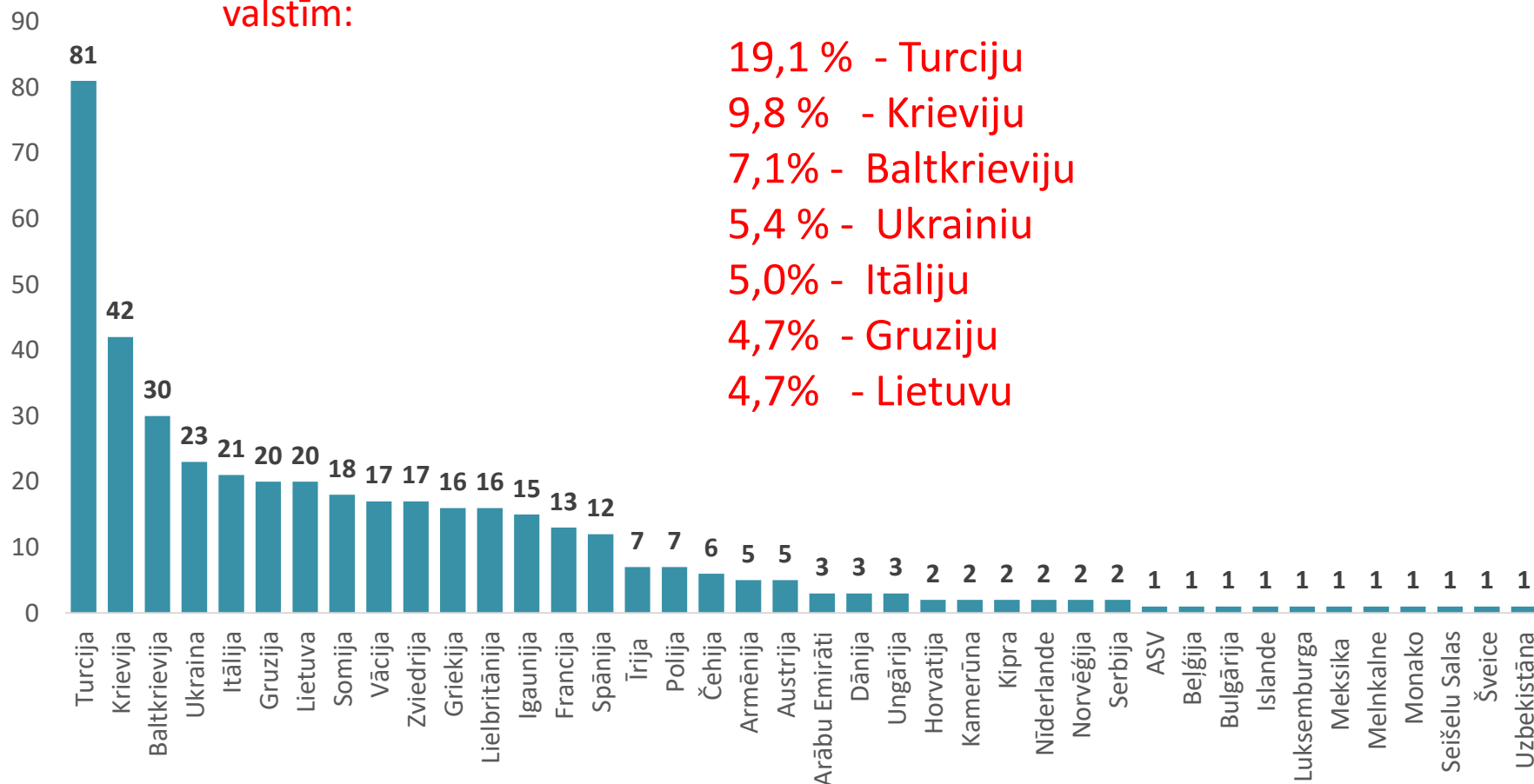




Veselības ministrija

Ievesto Covid-19 gadījumu sadalījums pēc valstīm no 2021. gada 37. līdz 42. nedēļai (n = 423)

37.-42. nedēļā 56% (237/423) no ievestajiem gadījumiem saistīti ar 7 valstīm:



19,1 % - Turciju

9,8 % - Krieviju

7,1% - Baltkrieviju

5,4 % - Ukrainiu

5,0% - Itāliju

4,7% - Gruziju

4,7% - Lietuvu

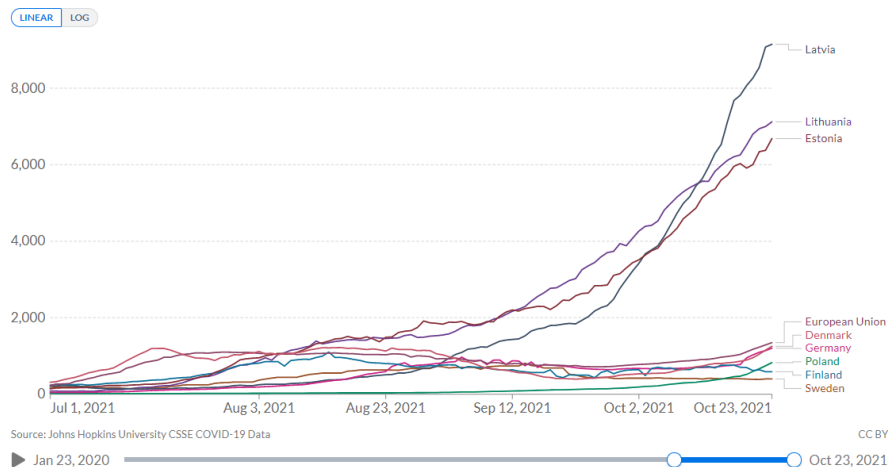


Veselības ministrija

7 dienu kumulatīvais Covid-19 gadījumu skaits un pacientu skaits stacionāros atsevišķās valstīs (uz 1 000 000 iedz.) uz 16.10.2021.

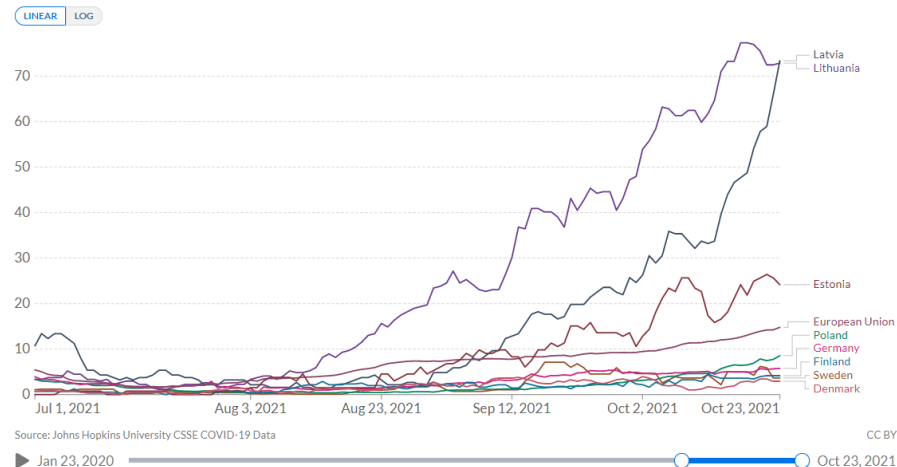
Saslimstība

Weekly confirmed COVID-19 cases per million people
Weekly confirmed cases refer to the cumulative number of confirmed cases over the previous week.



Mirstība

Weekly confirmed COVID-19 deaths per million people
Weekly confirmed deaths refer to the cumulative number of confirmed deaths over the previous week.





Veselības ministrija

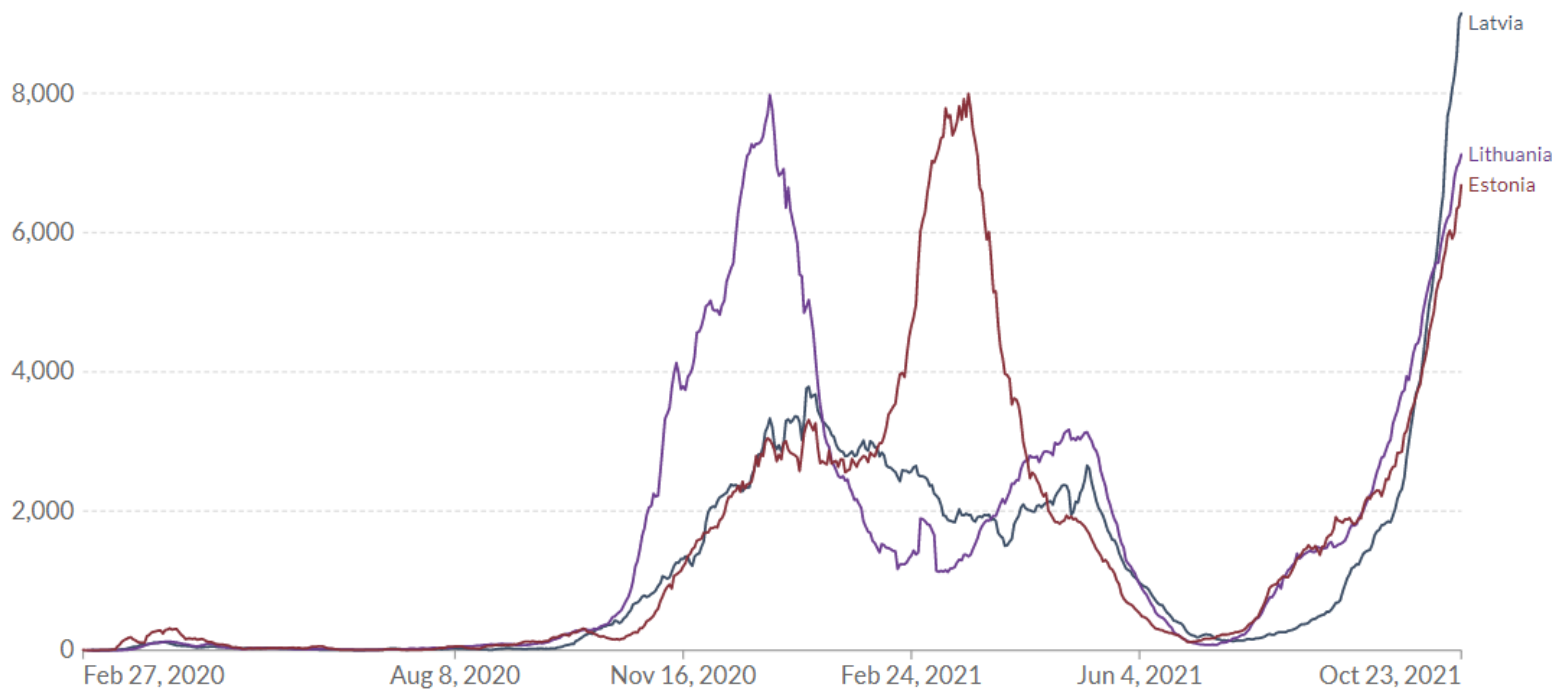
7 dienu kumulatīvais Covid-19 gadījumu skaits uz 1 000 000 iedz. Baltijas valstīs uz 23.10.2021.

Weekly confirmed COVID-19 cases per million people

Weekly confirmed cases refer to the cumulative number of confirmed cases over the previous week.



LINEAR LOG



Source: Johns Hopkins University CSSE COVID-19 Data

CC BY



Veselības ministrija

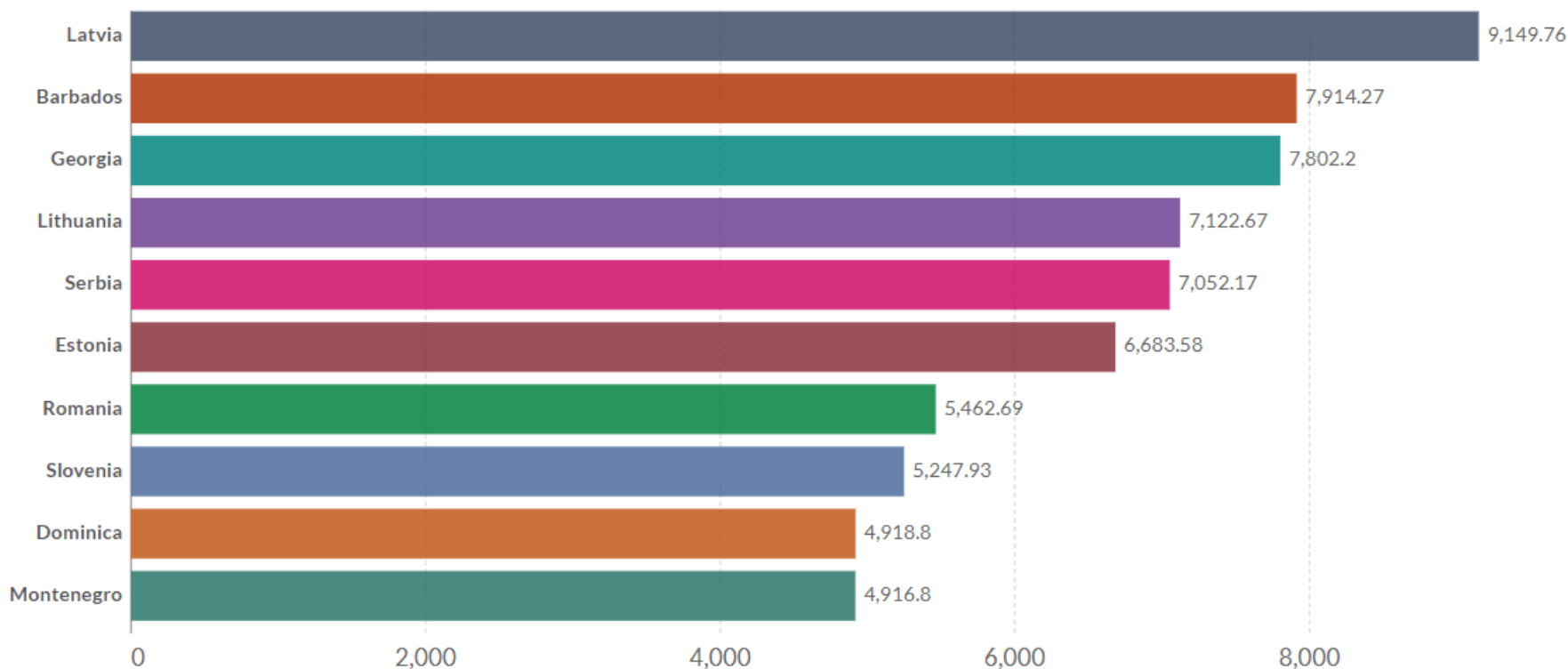
10 pasaules valstis ar visaugstāko saslimstību ar Covid-19 23.10.2021.

Weekly confirmed COVID-19 cases per million people, Oct 23, 2021

Weekly confirmed cases refer to the cumulative number of confirmed cases over the previous week.

Our World
in Data

[LINEAR](#) [LOG](#)



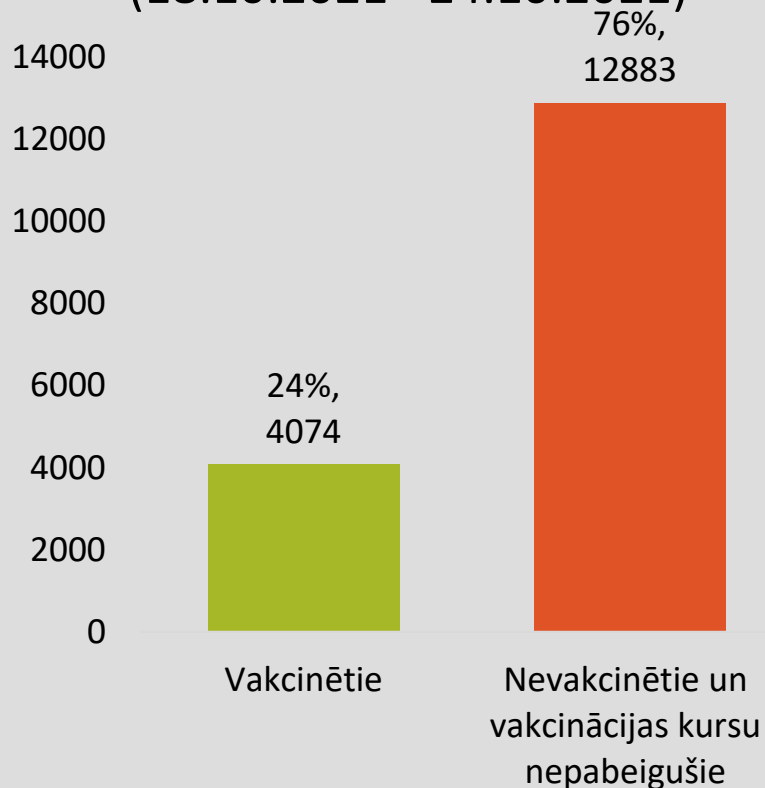
Source: Johns Hopkins University CSSE COVID-19 Data

CC BY



Veselības ministrija

Covid-19 gadījumi, 42. nedēļā (18.10.2021 - 24.10.2021)



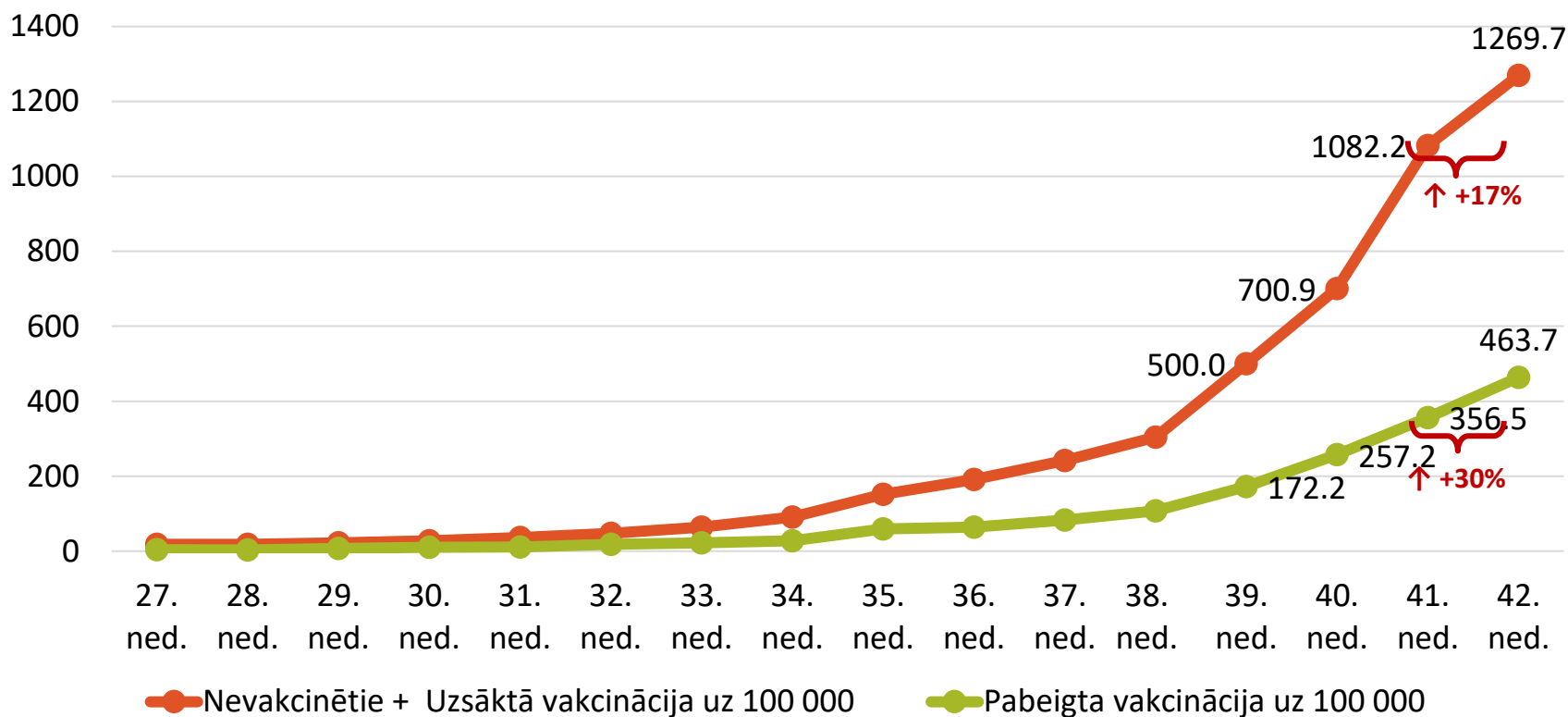
41. nedēļā nevakcinētiem un daļēji vakcinētiem cilvēkiem Latvijā Covid-19 konstatēts **2,7 reizes biežāk nekā pilnībā vakcinētiem (12-49 gadi – **3,3** 49 gadi un vairāk – **3,0**)**

Salīdzinot saslimstības intensitāti (uz 100 000 iedzīvotājiem) vakcinēto un nevakcinēto/daļēji vakcinēto cilvēku vidū



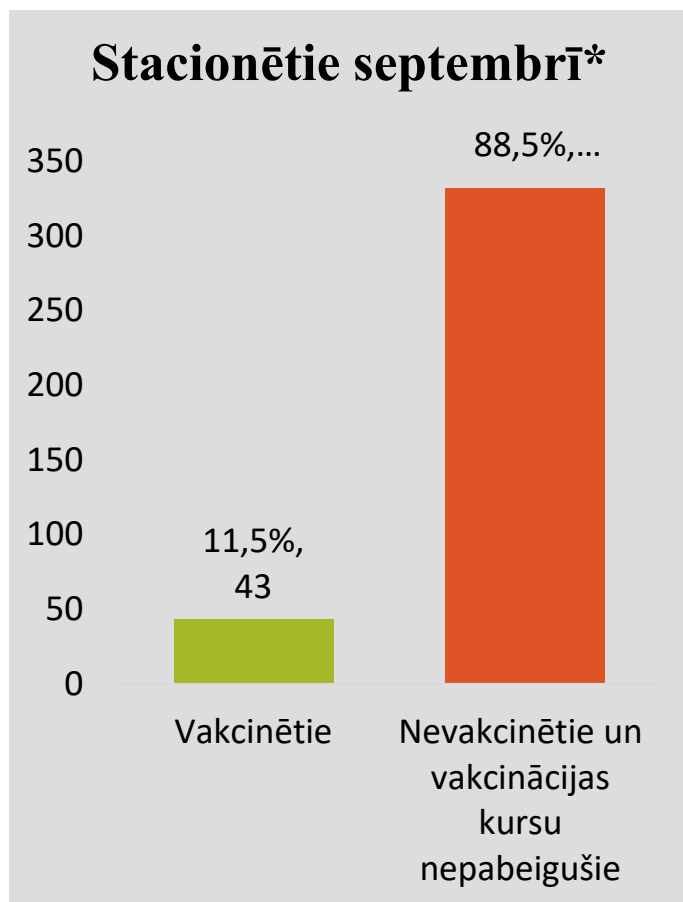
Veselības ministrija

Saslimstība pa nedēļām uz 100 000 vakcinētām personām un uz 100 000 nevakcinētām un vakcinācijas kursu nepabeigušām personām (05.07.2021 – 24.10.2021)





Veselības ministrija



RR = 5,1

Salīdzinot stacionēšanas intensitāti (uz 100 000 iedzīvotājiem) vakcinēto un nevakcinēto/dalēji vakcinēto cilvēku vidū

* Operatīvie dati par pacientiem ar laboratoriski apstiprinātu Covid-19 diagnozi, kuri iestājas stacionārā un izrakstījās septembrī, ar izrakstīšanas pamatdiagnoze U07.1 vai U07.2



Veselības ministrija

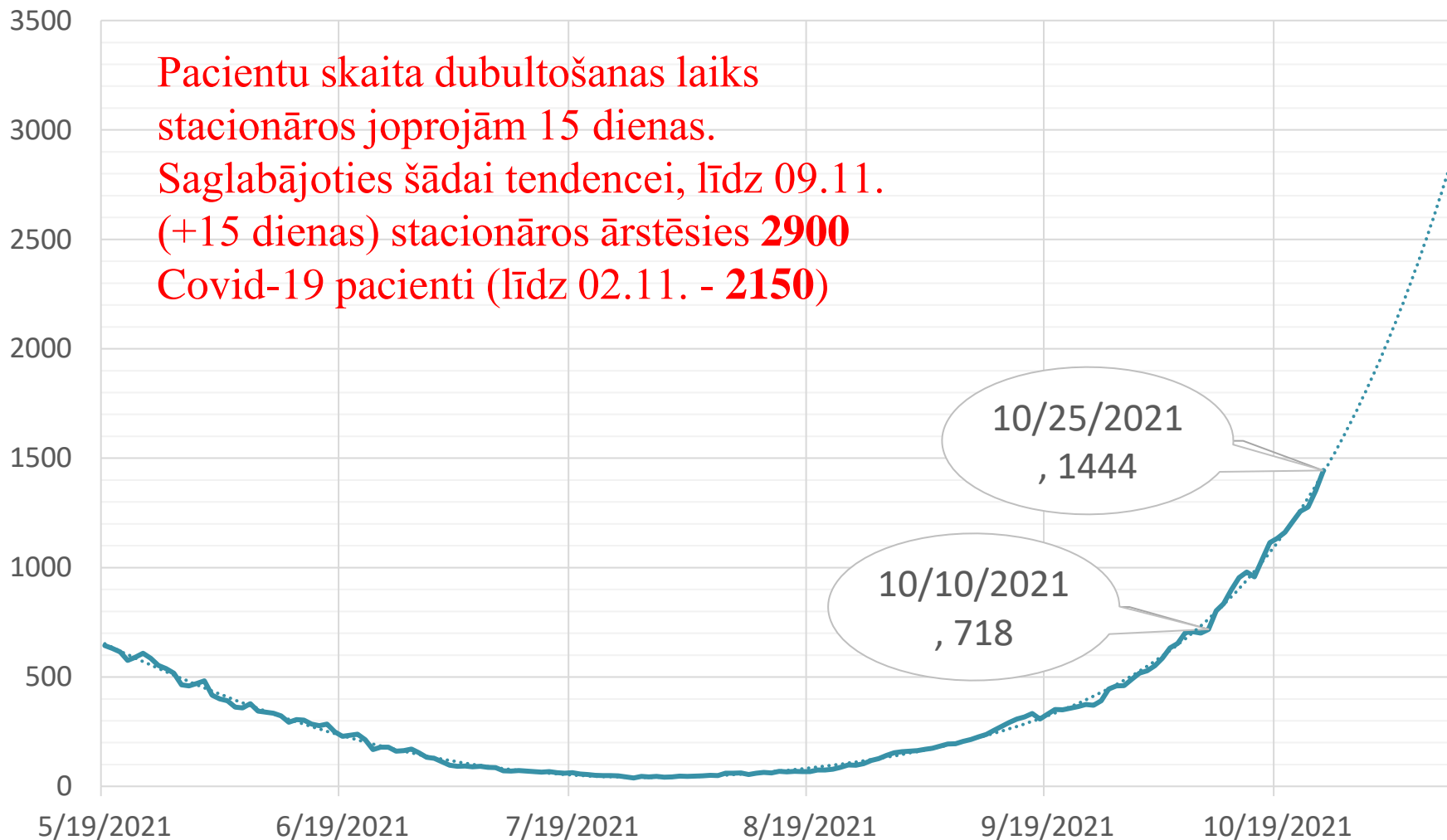
Covid-19 gadījumu skaits un polinomiālā prognozes līkne pa dienām (līdz 31.10.2021.)





Veselības ministrija

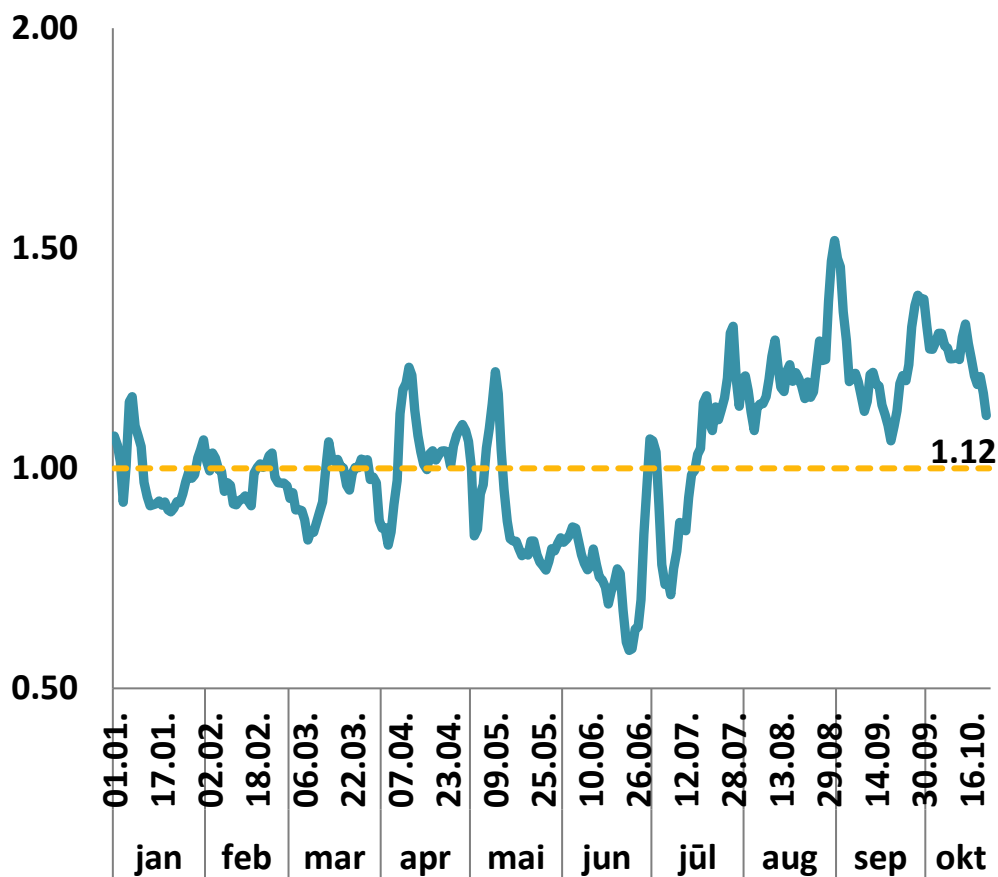
Covid-19 pacientu skaits stacionāros un polinomiālā prognozes līkne (līdz **02.11.2021.** un **09.11.2021.**)





Veselības ministrija

Covid-19 infekcijas reprodaktivitātes koeficients (R) pa dienām Latvijā (provizoriski uz **24.10.2021.** $R = 1,12$)



100 cilvēki inficē 112 cilvēkus

Pēdējo 7 dienu laikā reģistrēti **16 957**
Covid-19 gadījumi

No šiem cilvēkiem jau ir inficējušies
19 000 cilvēki

Stacionēšanās īpatsvars – **11%** no
visiem Covid-19 gadījumiem

No 19 000 inficētajiem **2 100**
cilvēkiem būs nepieciešama ārstēšana
stacionārā, no tiem ar smagu klīnisko
gaitu – **260** (12,5%)



Veselības ministrija

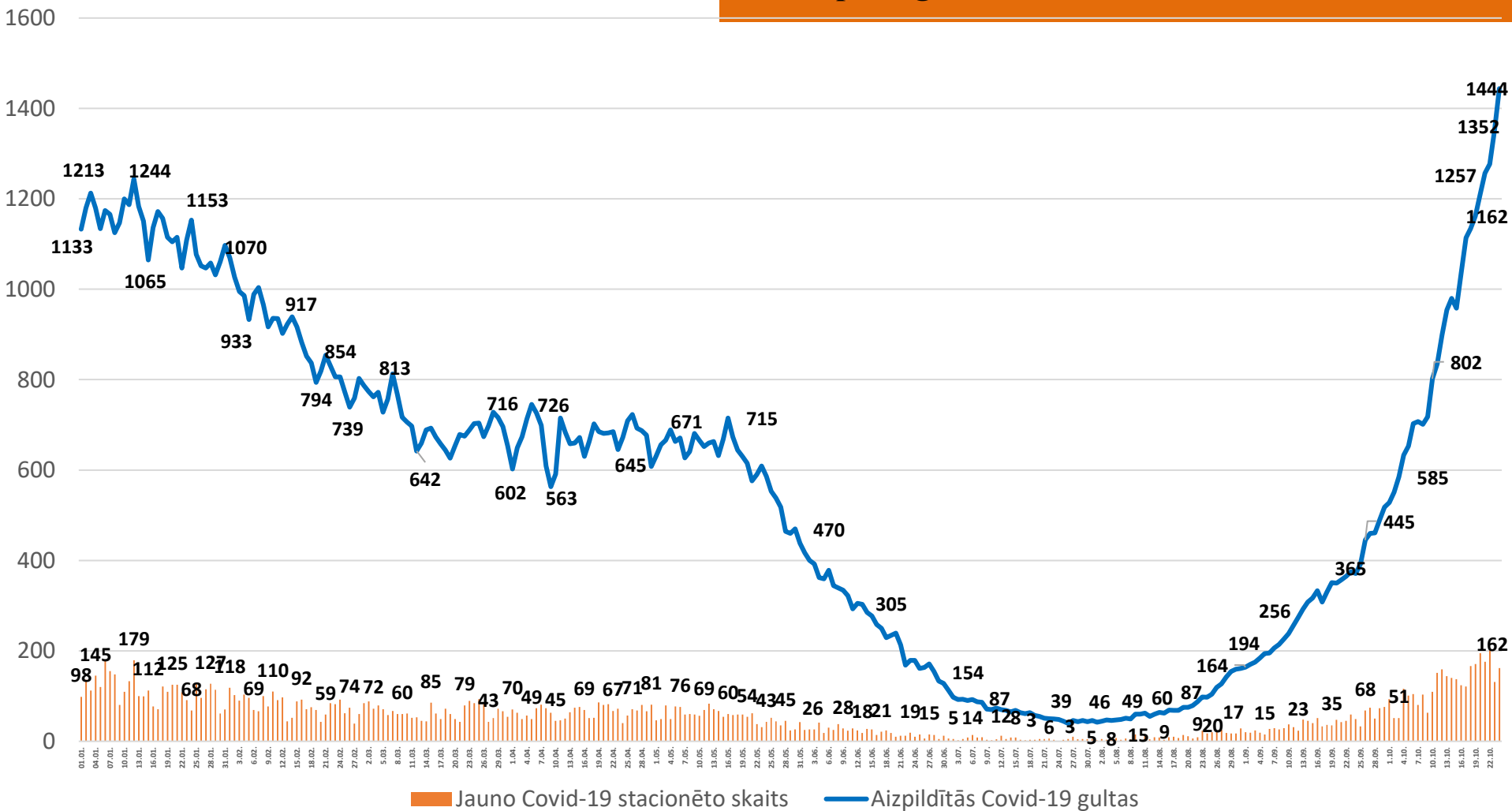
Veselības aprūpes sistēmas kapacitāte un noslodze



Veselības ministrija

Situācijas raksturojums: 2021. gada janvāris - oktobris

**Novērojams straujš Covid-19 pacientu skaita
pieaugums slimnīcās**



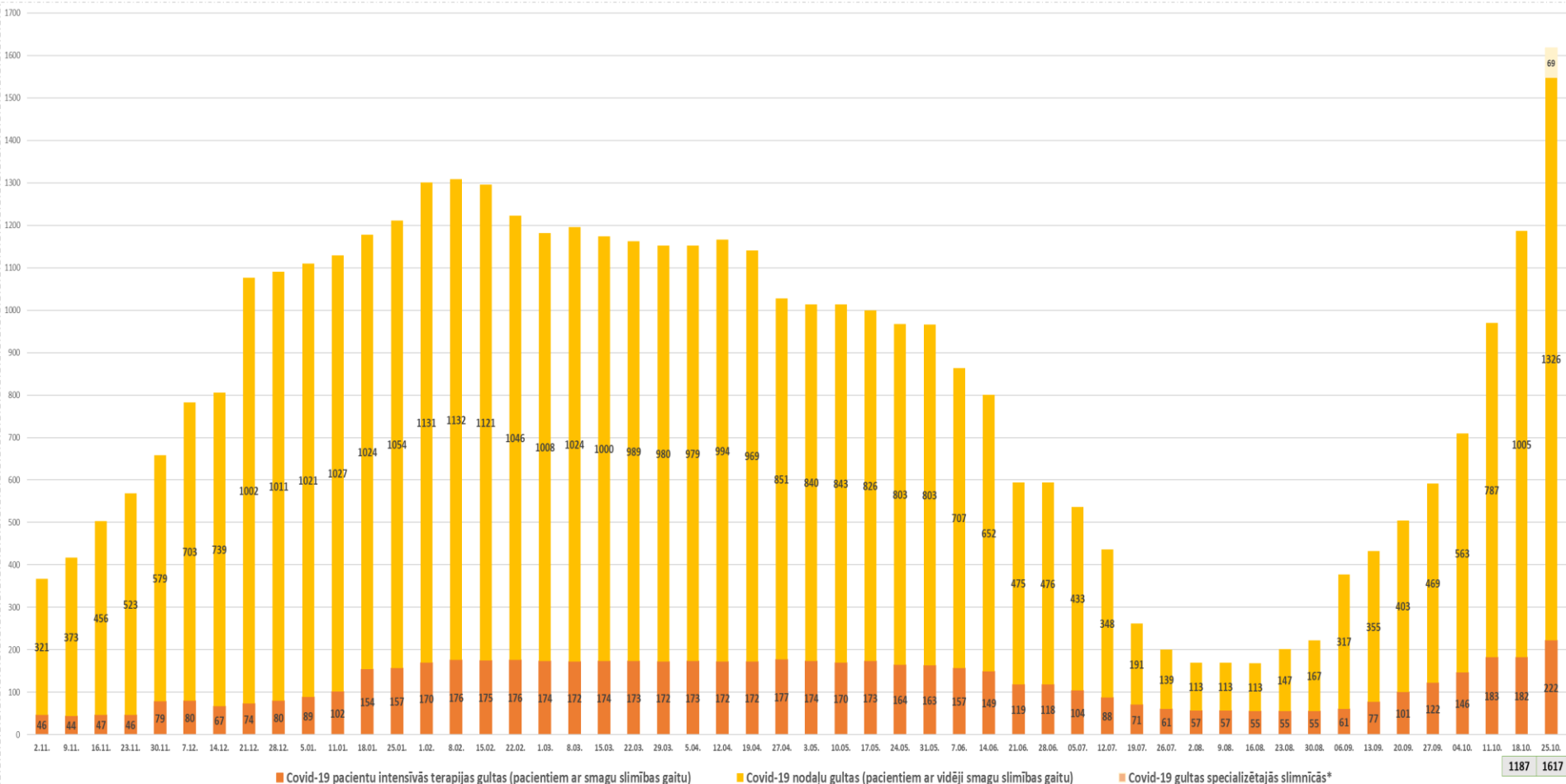
25.10.2021., Rīga



Veselības ministrija

Covid-19 pacientiem paredzēto gultu skaits

Nedēļas laikā par 36% palielināts Covid-19 gultu skaits no 1187 uz 1617; Covid-19 pacienti papildus tiek ārstēti specializētajās slimnīcās.



* Specializēto slimnīcu Covid-19 gultas, kurās tiek uzņemti vidēji smagie Covid-19 pacienti (ar specializētu blakusdiagnozi, piemēram psihiatrījā vai traumatoloģijā)

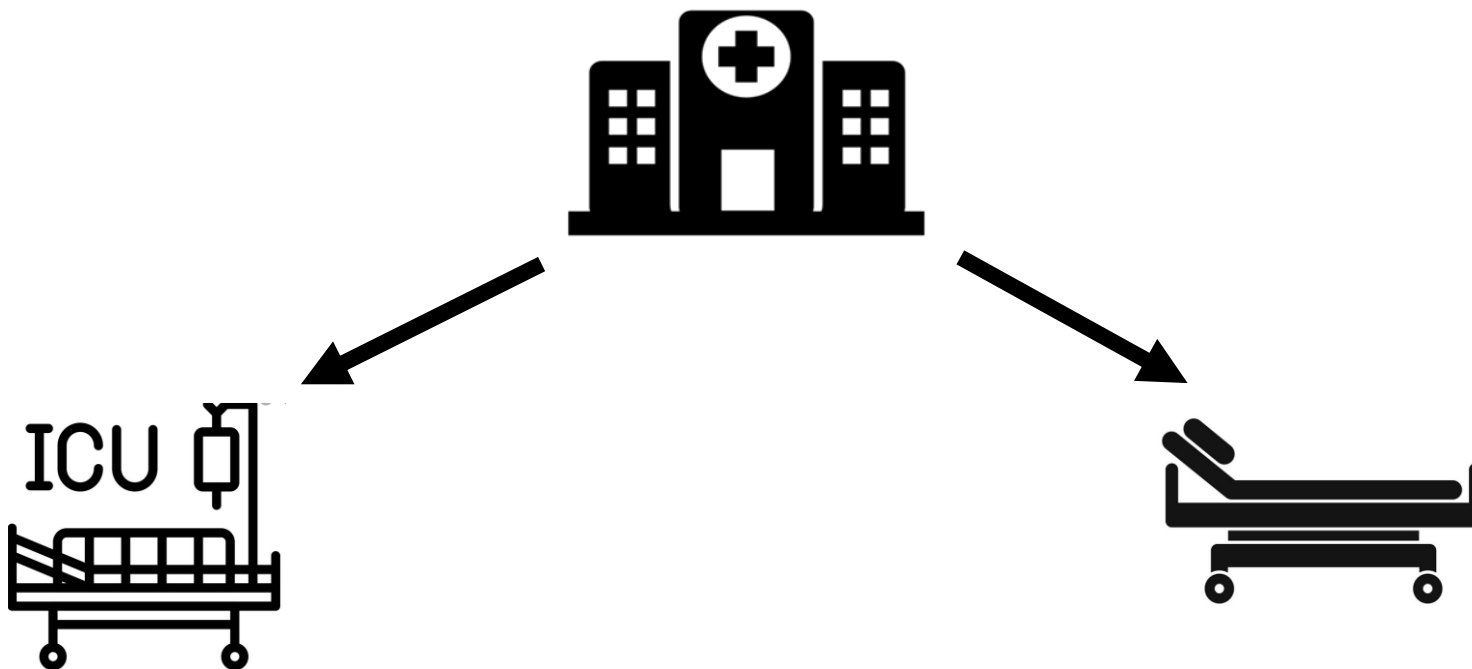


Veselības ministrija

Covid-19 pacienti slimnīcās

Ir novērojams pieaugums kopējai Covid-19 pacientu gultu noslodzei, lai arī Covid-19 pacientiem pielāgoto gultu skaits regulāri tiek palielināts

25.10. **85%** COVID-19 GULTU IR AIZŅEMTAS;
PERIODĀ NO 18.10. LĪDZ 24.10. – 81%



83% COVID-19 IT GULTU IR AIZŅEMTAS;
PERIODĀ NO 18.10. LĪDZ 24.10. – 80%

85% COVID-19 NODAĻU GULTU IR AIZŅEMTAS;
PERIODĀ NO 18.10. LĪDZ 24.10. 82%



Veselības ministrija

Covid-19 pacientiem pārprofilēto gultu noslodze

**Kopskaitā nav iekļautas BKUS gultas, kas piemērotas tikai bērniem ar Covid-19*

Ārstniecības iestādes	Procentuāli aizņemto gultu skaits no šobrīd pārprofilētajām (%)	KOPĀ procentuāli aizņemto IT gultu skaits no šobrīd pārprofilētajām (%)
SIA "Rīgas Austrumu klīniskās universitātes slimnīca"	89%	94%
VSIA "Paula Stradiņa Klīniskā universitātes slimnīca"	96%	84%
SIA "Liepājas reģionālā slimnīca"	73%	113%
SIA "Ziemeļkurzemes reģionālā slimnīca" Ventspils	88%	80%
SIA "Vidzemes slimnīca"	67%	33%
SIA "Daugavpils reģionālā slimnīca"	91%	74%
SIA "Rēzeknes slimnīca"	95%	79%
SIA "Jēkabpils reģionālā slimnīca"	88%	67%
SIA "Jelgavas pilsētas slimnīca"	99%	94%
SIA "Balvu un Gulbenes slimnīcu apvienība"	100%	100%
SIA "Tukuma slimnīca"	89%	100%
SIA "Limbažu slimnīca"	33%	
SIA "Ludzas medicīnas centrs"	100%	
SIA "Aizkraukles slimnīca"	70%	
SIA "Kuldīgas slimnīca"	100%	100%
SIA "Bauskas slimnīca"	105%	
SIA "Cēsu klīnika"	100%	
VSIA "Traumatoloģijas un ortopēdijas slimnīca"	20%	
SIA "Rīgas 1. slimnīca"	36%	
VSIA "Rīgas psihiatrijas un narkoloģijas centrs"	80%	
VSIA "Strenču psihoneiroloģiskā slimnīca"	100%	
KOPĀ	85%	83%



Veselības ministrija

Covid-19 pacientiem pārprofilēto gultu noslodze

**Kopskaitā nav iekļautas BKUS gultas, kas piemērotas tikai bērniem ar Covid-19*

Covid-19 gultu noslodze pēc reģioniem				
	Kopā	Aizņemtas	Brīvas	Aizņemtas, %
Rīgas plānošanas reģions	722	612	110	85%
Vidzemes plānošanas reģions	165	109	56	66%
Zemgales plānošanas reģions	201	181	20	90%
Latgales plānošanas reģions	378	350	28	93%
Kurzemes plānošanas reģions	151	121	30	80%

21 Neatliekamās medicīniskās palīdzības slimnīcas kopējā gultu noslodze (vidēji nedēļā)

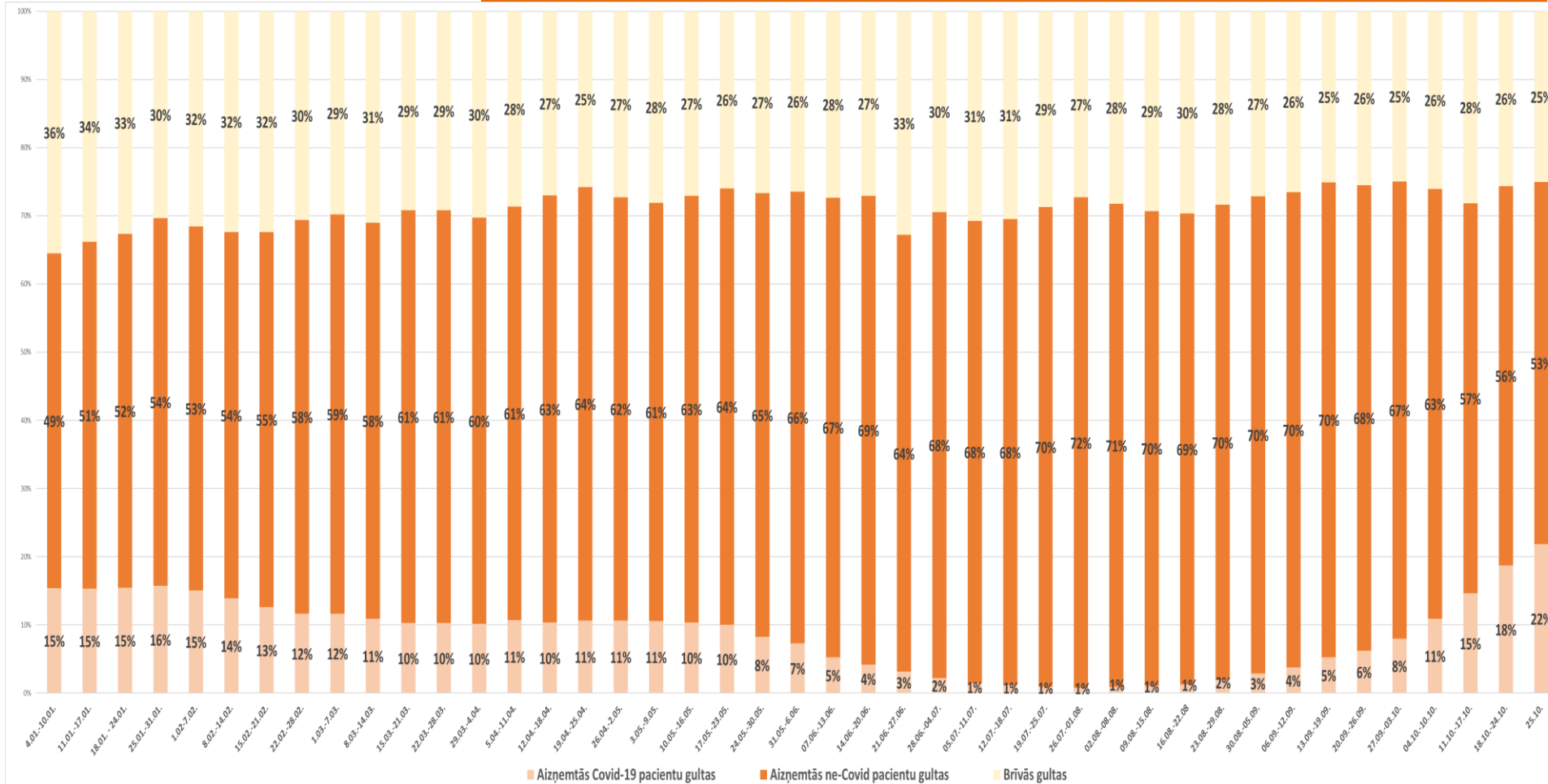


Veselības ministrija

25.10. – 74% noslodze

Pēdējo mēnešu laikā procentuāli pieaudzis Covid-19 pacientu skaits no 11% līdz 22% no kopējā aizņemto gultu skaita

Kopējā gultu noslodze pēdējās nedēļas laikā stabilizējusies, jo pārtraukta plānveida pacientu uzņemšana



25.10.2021., Rīga

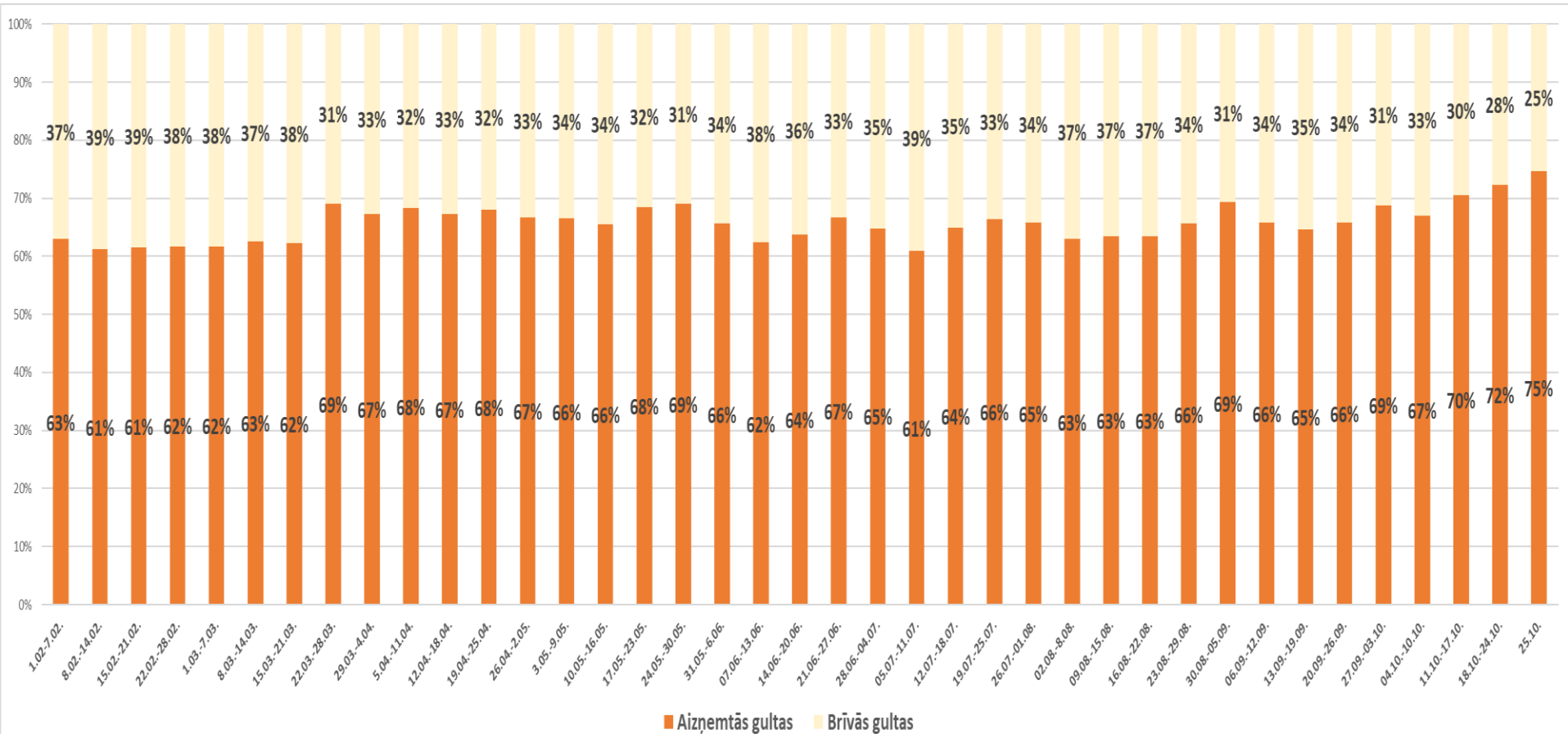


Veselības ministrija

21 Neatliekamās medicīniskās palīdzības slimnīcas intensīvās terapijas 2. un 3. līmeņa kopējā gultu noslodze (vidēji nedēļā)

18.10.-24.10.– 72% noslodze

Intensīvās terapijas gultu noslodze slimnīcās būtiski pieaugusi



25.10.2021., Rīga

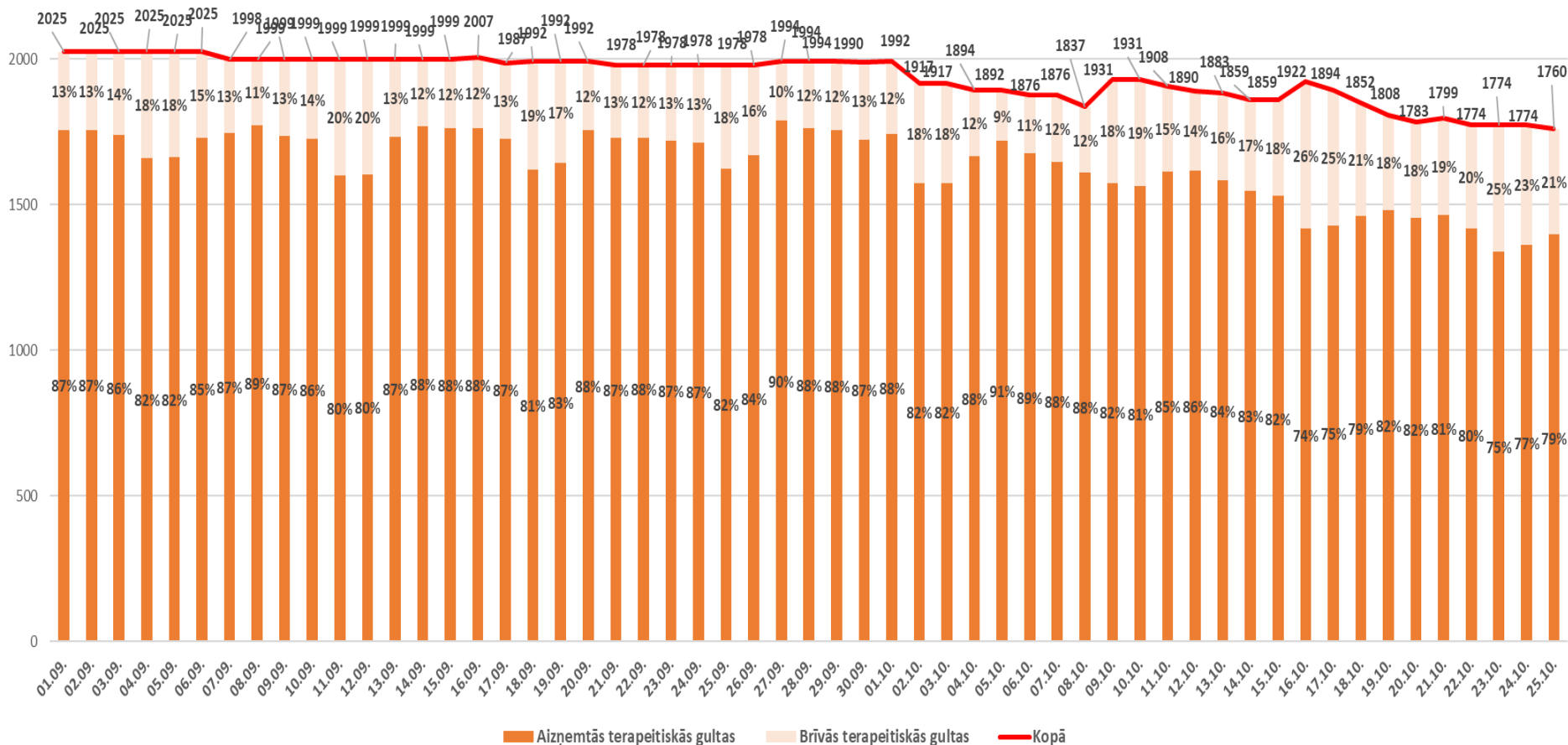


Veselības ministrija

21 Neatliekamās medicīniskās palīdzības slimnīcas terapeitisko gultu kopējā noslodze septembrī- oktobrī

25.10. - 79%;

Novērojams terapeitisko gultu noslodzes samazinājums, kas saistīts ar plānveida pakalpojumu pārtraukšanu



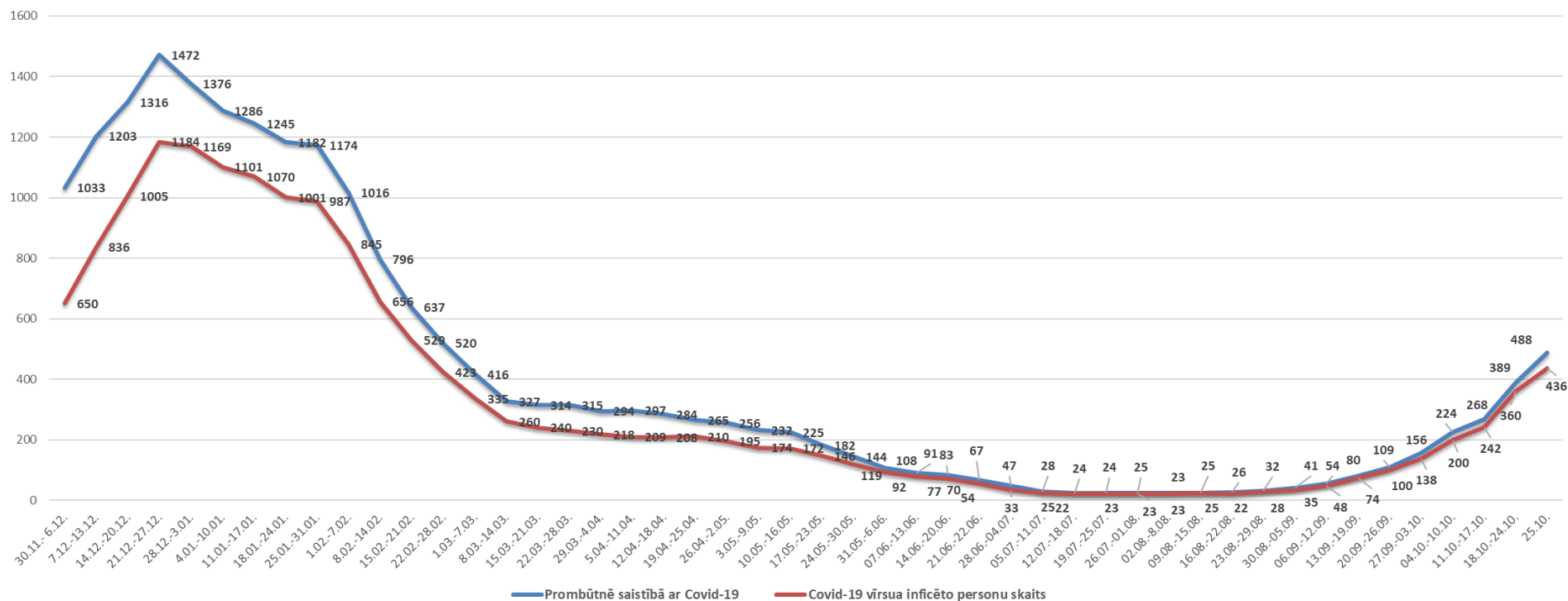


Veselības ministrija

Darbinieki prombūtnē (Saslimuši ar Covid-19/ Kontaktpersonas / Pašizolācijā)

*Informācija par 40 stacionārajām ārstniecības iestādēm un to filiālēm

Novērojams pakāpenisks probūtnē esošo un Covid-19 inficēto darbinieku skaita pieaugums



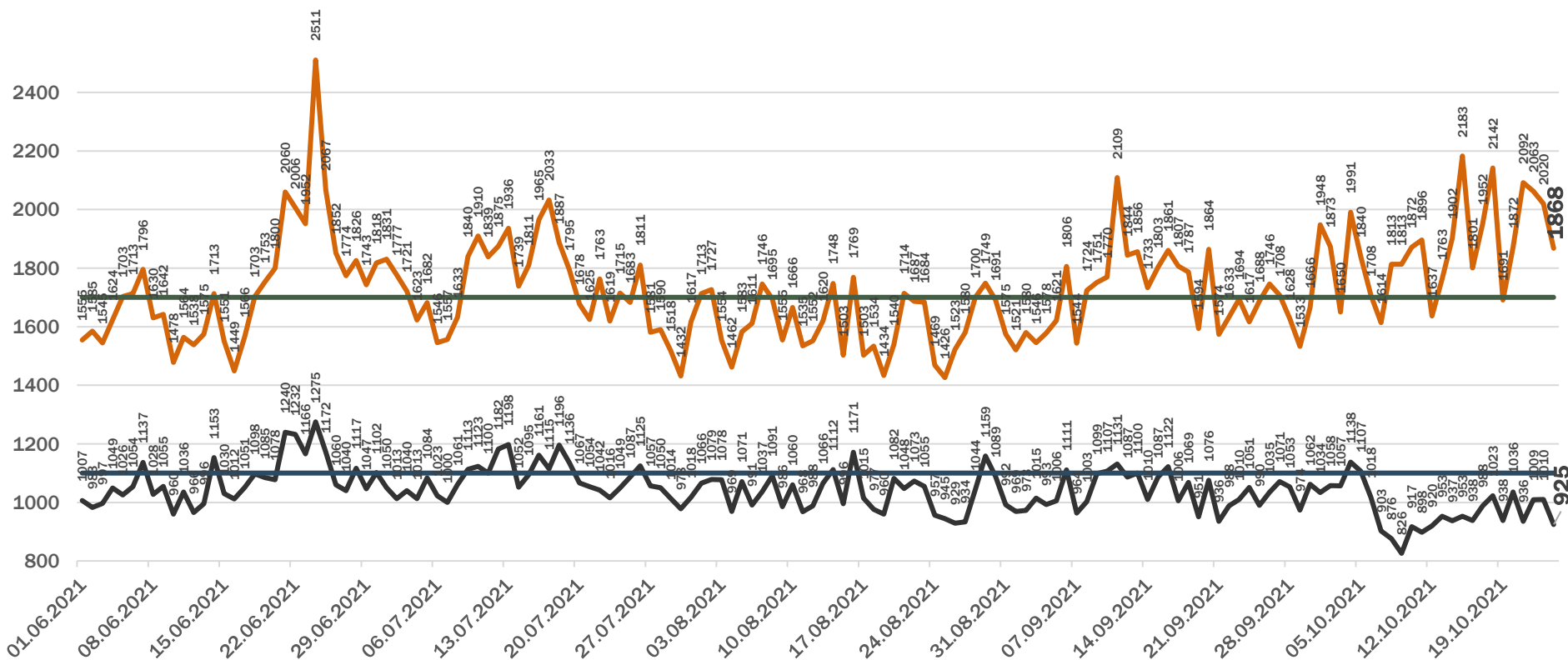


Veselības ministrija

Neatliekamās medicīniskās palīdzības dienesta operatīvās vadības centrā ienākošo zvanu skaits un brigāžu izpildīto izsaukumu skaits

Oktoobra pirmajās trīs nedēļās 113 ienākošo zvanu skaits pieaudzis par 10% (vid. dnn 1875), salīdzinot ar ienākošo zvanu skaitu septembrī (vid. dnn 1706). Izpildīto izsaukumu skaits samazinājies līdz vidēji 975 izsaukumiem dienā, salīdzinot ar izpildīto izsaukumu skaitu septembrī (vid. dnn 1034)

Ienākošie zvani '113' Izpildītie izsaukumi Ienākošo zvanu riska robeža

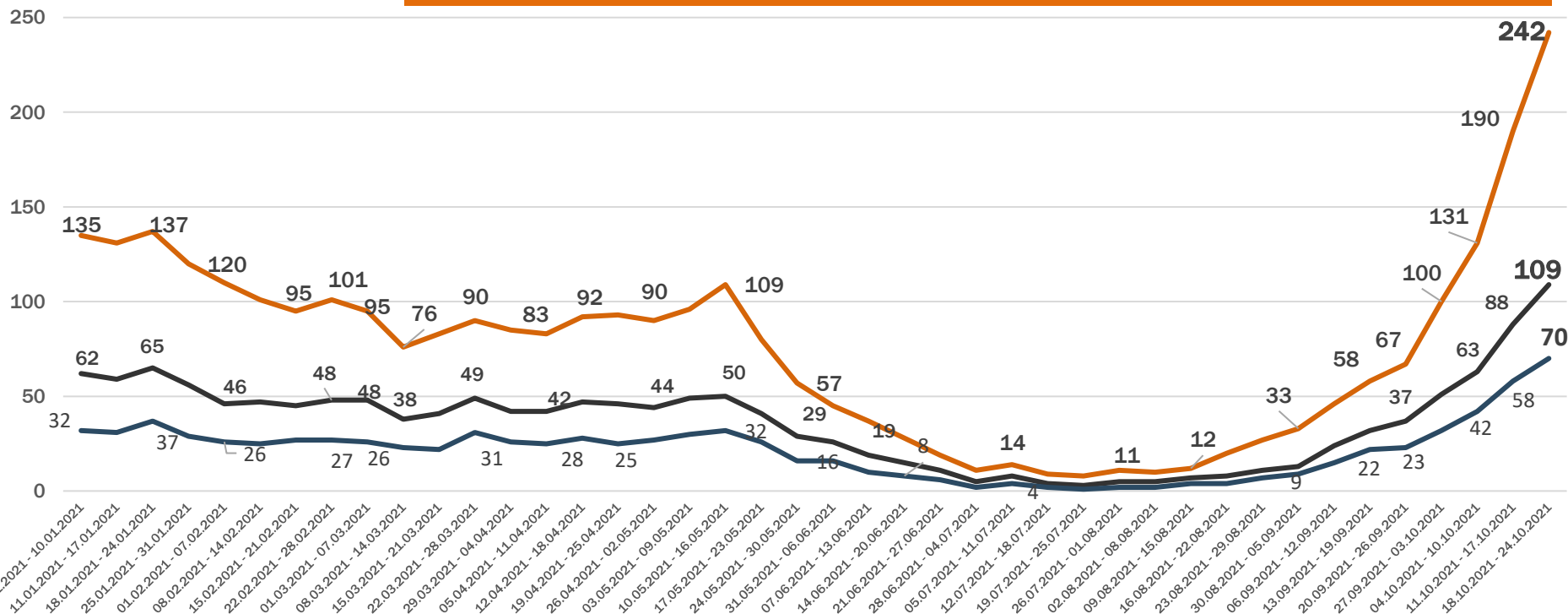




Veselības ministrija

NMPD izsaukumu skaits pie Covid-19 pacientiem

Pēdējās nedēļas laikā izsaukumu skaits pie Covid-19 pacientiem un stacionārā nogādāto Covid-19 pacientu skaits turpina pieaugt un ir augstākais līdz šim novērotais.



- Izsaukumu skaits pie pacientiem ar diagnosticētiem Covid-19 vīrusiem
- Nogādāti ārstniecības iestādē ar diagnosticētiem Covid-19 vīrusiem
- Nogādāti ārstniecības iestādē ar pamata diagnosticētiem Covid-19 vīrusiem



Veselības ministrija

Paldies par uzmanību!