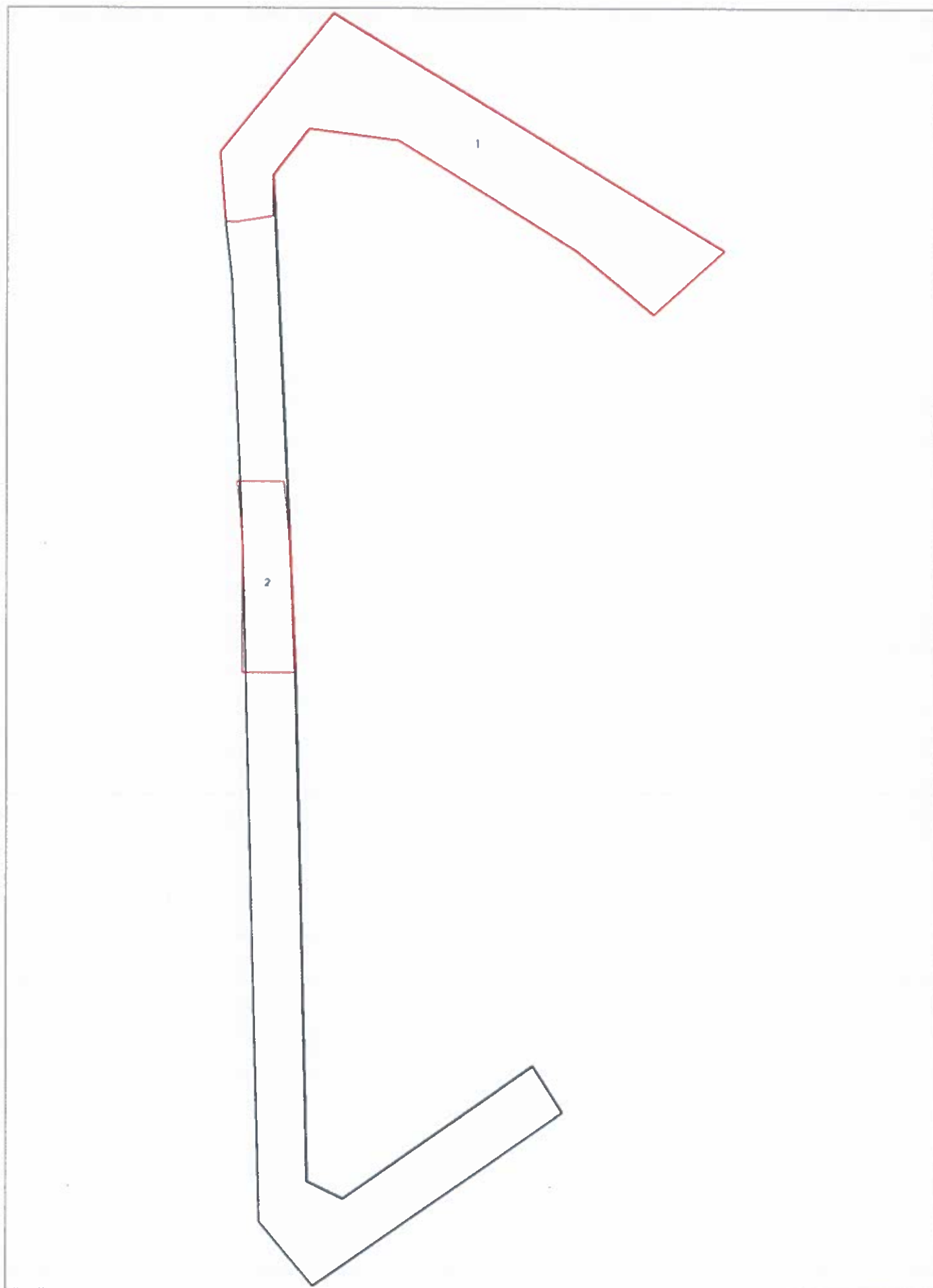


Nogabalu raksturojošie rādītāji

Īpašuma kadastra apzīmējums- 13000191246

Kvartāls nogabals	Ģeo platība, ha	Meža zemes veids	Meža tips	Nogabala apraksts	Izcelsšanās	Valdošā koku suga				Mežaudze			
						bonitāte	vid. augstumscaurmērs	vid. vecums	biezība	Šķērslauk. m2/ha	kokū sk. gab/ha	krāja m3/ha	
Zemes vienība 13000191246			inv. veikta 2020. gadā		Īpašums - 13000191246 - Prīmulu iela 1246								
			Saimniecība: Prīmulu iela 1246										
1. kvartāls													
1	0,13	Mežaudze	Sl	4P121 4P93 2P70	D	IV	21	30	121	5	17	158	
Aizs.paz. - 40011000 Aizsargjoslas/Balt. j. un R.j.l. piekr_a_j/Krastu kāpu aizsargjosla ha, Aizs.paz.-40040000 Aizsargjoslas/Meži pilsētu administr_robežās/Meži pilsētu administr_robežās ha, Aizs.paz.-72010002 Kultūras pieminekļi///Kult_piem_aizsardzības zona ha, Platību sadalījums: t.sk. mežs 0,13 ha, t.sk. ceļi 0 ha, t.sk. grāvji 0 ha													
2	0,03	Mežaudze	Ln	6P133 2P65 1A44 1B93	D	IV	19	26	133	6	20	179	
Aizs.paz. - 40011000 Aizsargjoslas/Balt. j. un R.j.l. piekr_a_j/Krastu kāpu aizsargjosla ha, Aizs.paz.-40040000 Aizsargjoslas/Meži pilsētu administr_robežās/Meži pilsētu administr_robežās ha, Aizs.paz.-72010002 Kultūras pieminekļi///Kult_piem_aizsardzības zona ha, Platību sadalījums: t.sk. mežs 0,03 ha, t.sk. ceļi 0 ha, t.sk. grāvji 0 ha													
Kopā platība kvartālā (ha):			0,16	Platību sadalījums: t.sk. mežs 0,16 ha, t.sk. ceļi 0 ha, t.sk. grāvji 0 ha									
Kopā platība kadastrā (ha):			0,16	Platību sadalījums: t.sk. mežs 0,16 ha, t.sk. ceļi 0 ha, t.sk. grāvji 0 ha									
Pavisam kopā (ha):			0,16	Platību sadalījums: t.sk. mežs 0,16 ha, t.sk. ceļi 0 ha, t.sk. grāvji 0 ha									

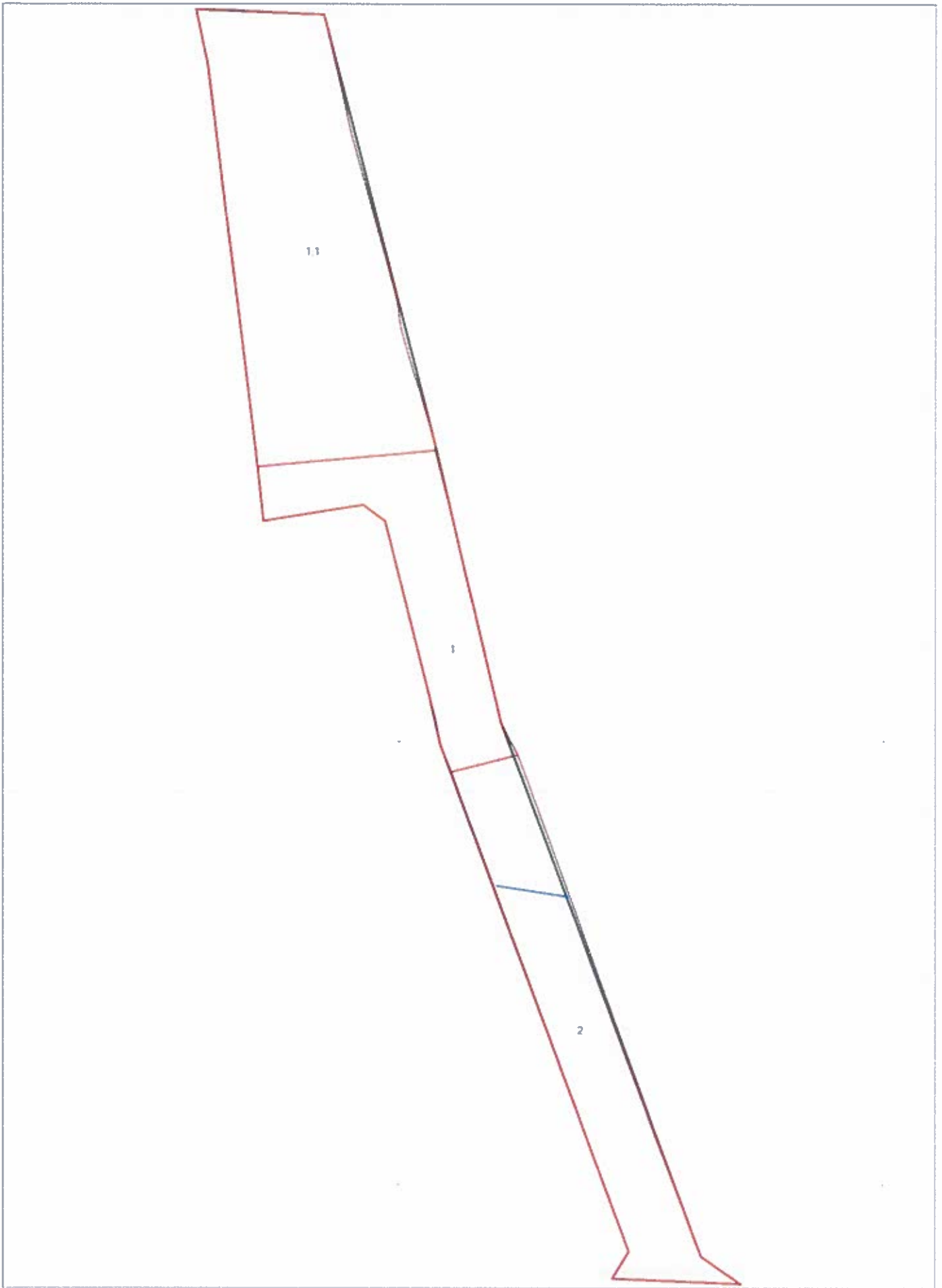


Zemes vienība: 13000191246 Mērogs: 1:748

Nogabalu raksturojošie rādītāji

Īpašuma kadastra apzīmējums- 13000170072

Kvartāls/ nogabals	Ģeo platība, ha	Meža zemes veids	Meža tips	Nogabala apraksts	Izcelšanās	Valdošā koku suga				Mežaudze			
						bonitāte	vid. augstums	vid. caurmērs	vecums	biezība	Šķērslauk. m ² /ha	kokū sk. gab/ha	krāja m ³ /ha
Zemes vienība 13000170061			Inv. veikta 2020. gadā			Īpašums - 13000170072 - Vakara iela 0061							
1. kvartāls						Saimniecība: Vakara iela 0061							
1	0,09	Mežaudze	Mr	6P134 4P193	D	III	23	36	134	4	15		161
Aizs.paz.- 40040000 Aizsargjoslas/Meži pilsētu administr_robežās/Meži pilsētu administr_robežās ha, Platību sadalījums: t.sk. mežs 0,09 ha, t.sk. ceļi 0 ha, t.sk. grāvji 0 ha													
1.1	0,22	Mežaudze	Mr	6P134 4P193	D	III	23	36	134	4	15		161
Aizs.paz.- 40011000 Aizsargjoslas/Balt. j. un R.j.l. piekr_ a_j/Krastu kāpu aizsargjosla ha, Aizs.paz.- 40040000 Aizsargjoslas/Meži pilsētu administr_robežās/Meži pilsētu administr_robežās ha, Platību sadalījums: t.sk. mežs 0,22 ha, t.sk. ceļi 0 ha, t.sk. grāvji 0 ha													
2	0,12	Mežaudze	As	8P130 2P109	D	III	23	36	130	6	23		280
2. stāvs: M43													
Aizs.paz.- 40040000 Aizsargjoslas/Meži pilsētu administr_robežās/Meži pilsētu administr_robežās ha, Platību sadalījums: t.sk. mežs 0,12 ha, t.sk. ceļi 0 ha, t.sk. grāvji 0 ha													
Kopā platība kvartālā (ha):			0,43	Platību sadalījums: t.sk. mežs 0,43 ha, t.sk. ceļi 0 ha, t.sk. grāvji 0 ha									
Kopā platība kadastrā (ha):			0,43	Platību sadalījums: t.sk. mežs 0,43 ha, t.sk. ceļi 0 ha, t.sk. grāvji 0 ha									
Pavisam kopā (ha):			0,43	Platību sadalījums: t.sk. mežs 0,43 ha, t.sk. ceļi 0 ha, t.sk. grāvji 0 ha									

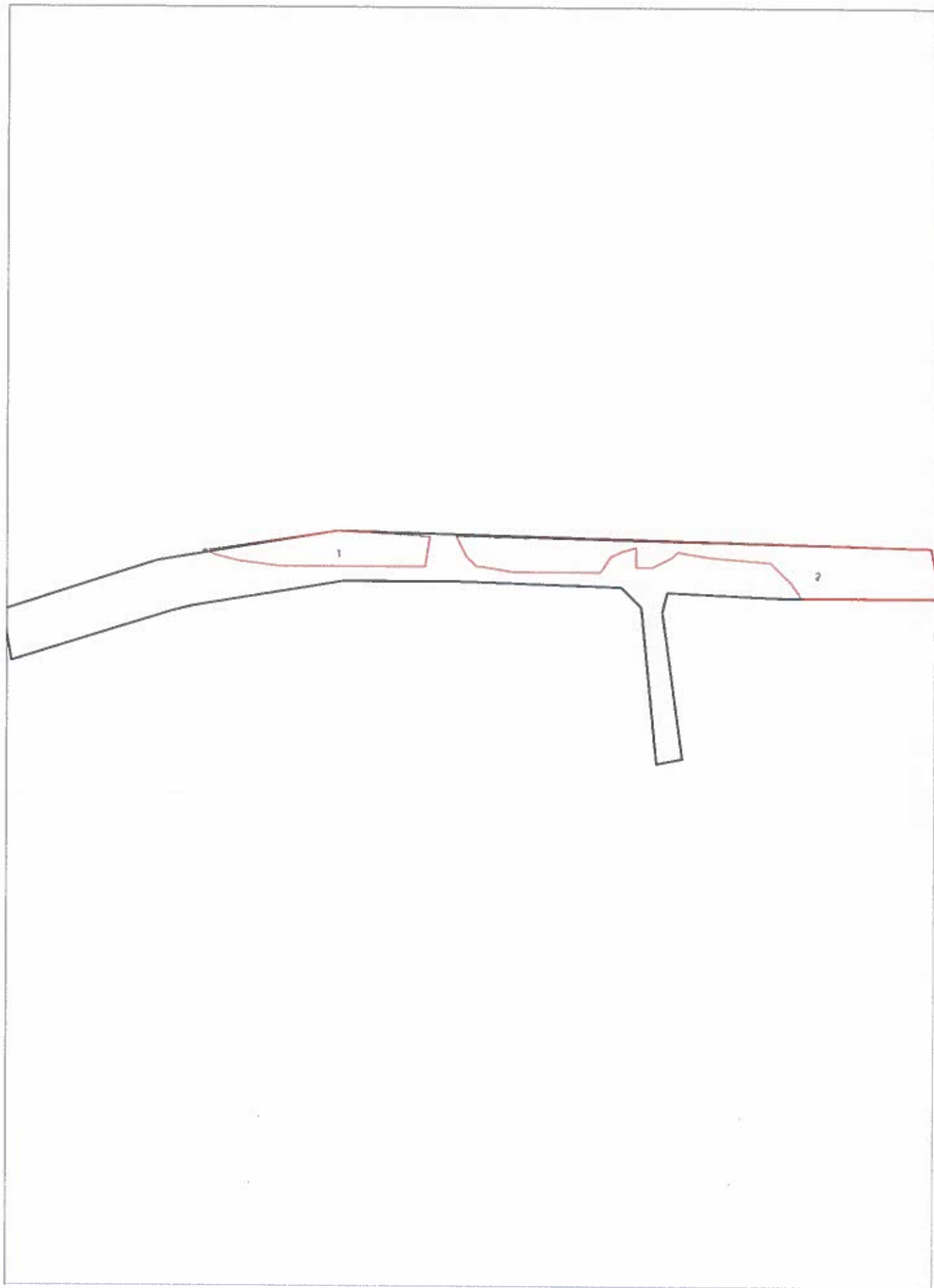


Zemes vienība: 13000170061 Mērogs: 1:795

Nogabalu raksturojošie rādītāji

Īpašuma kadastra apzīmējums- 13000170037

Kvartāls/ nogabals	Geo platība, ha	Meža zemes veids	Meža tips	Nogabala apraksts	Izcelšanās	Valdošā koku suga				Mežaudze		
						bonitāte	vid. augstums	vid. caurmērs	vecums	biezība	Skērslauk. m2/ha	koku sk. gab/ha
Zemes vienība 13000170038				inv. veikta 2020. gadā		Īpašums - 13000170037 - Dzegužu iela						
1. kvartāls				Saimniecība: Dzegužu iela								
1	0,02	Mežaudze	Mr	8P117 2P156	D	III	21	30	117	10	34	340
				Aizs.paz.- 40011000 Aizsargjoslas/Balt. j. un R.j.l. piekr_a_j/Krastu kāpu aizsargjosla ha, Aizs.paz.- 40040000 Aizsargjoslas/Meži pilsētu administr_robežās/Meži pilsētu administr_robežās ha, Platību sadalījums: t.sk. mežs 0,02 ha, t.sk. ceļi 0 ha, t.sk. grāvji 0 ha								
2	0,06	Mežaudze	Mr	5P162 4P109 1P62	D	IV	20	30	162	8	26	237
				Aizs.paz.- 40011000 Aizsargjoslas/Balt. j. un R.j.l. piekr_a_j/Krastu kāpu aizsargjosla ha, Aizs.paz.- 40040000 Aizsargjoslas/Meži pilsētu administr_robežās/Meži pilsētu administr_robežās ha, Platību sadalījums: t.sk. mežs 0,06 ha, t.sk. ceļi 0 ha, t.sk. grāvji 0 ha								
Kopā platība kvartālā (ha):			0,08	Platību sadalījums: t.sk. mežs 0,08 ha, t.sk. ceļi 0 ha, t.sk. grāvji 0 ha								
Kopā platība kadastrā (ha):			0,08	Platību sadalījums: t.sk. mežs 0,08 ha, t.sk. ceļi 0 ha, t.sk. grāvji 0 ha								
Pavisam kopā (ha):			0,08	Platību sadalījums: t.sk. mežs 0,08 ha, t.sk. ceļi 0 ha, t.sk. grāvji 0 ha								



Zemes vienība: 13000170038 Mērogs: 1:855